

บริษัท ทรافلซี้ด จำกัด

105/12 หมู่ 4 ถนนราชพฤกษ์ ตำบลบางรักน้อย

อำเภอเมือง จ.นนทบุรี 11000

สอบถามข้อมูลโปรแกรมทัวร์ โทร. 02-108-7900

Email : contact@travelzeed.com

www.travelzeed.com



@travelzeed

THAI VAN-042

ทุ่งดอกกระเจียว เที่ยวชมงานผีตาโขน

เดินทางวันที่ 19 - 21 มิ.ย. 2569 (3D 2 N)



SALE

4,444



Date	Program	Hotel	B	L	D
วันแรก (ศุกร์ 19/6/69)	กรุงเทพฯ-ทุ่งดอกกระเจียว! ทรงาม-น้ำตกตาดโตน กลุ่มหินโขลงช้าง-มอหินขาว-ปราสาทคู่-ชัยภูมิในท่งบารชา	บ้านอิงนา (จ.ชัยภูมิ)	-	-	-
วันที่สอง (เสาร์ 20/6/69)	ชัยภูมิ-วัดอรุณธรรมสถาน-ภูผาม่าน-บ้านผาสุก-หนองสมอ- บลูตาถุน-สะพานห้วยตอง-ถนนคนเดินไทหล่ม-หล่มเก่า	บ้านไม้พิชา (อ.หล่มเก่า)	🍴	-	-
วันที่สาม (อาทิตย์ 21/6/69)	หล่มเก่า-จุดชมวิวสุดทางที่ด่านซ้าย-พระธาตุศรีสองรัก- เทศกาลผิตาโขน จ.เลย-กรุงเทพฯ	-	🍴	-	-

วันแรก(ศุกร์ 19/6/69) กรุงเทพฯ-อุทยานแห่งชาติป่าหินงาม-ทุ่งดอกกระเจียว! ทรงาม-น้ำตกตาดโตน-กลุ่มหินโขลงช้าง-มอหินขาว-ปราสาทคู่-ชัยภูมิในท่งบารชา



05.00 น. พร้อมกัน ณ **จุดนัดพบ** สวนลุมพินี ต้อนรับท่านอย่างอบอุ่นและสุภาพ ตรวจสอบเช็คสัมภาระในการเดินทาง

05.30 น. ออกเดินทางสู่ จ.ชัยภูมิ โดยรถตู้ปรับอากาศ พร้อมฟังเรื่องราวที่น่าสนใจจากมัคคุเทศก์

เช้า รับประทานอาหารเช้าอิสระ

จนเดินทางถึง **อุทยานแห่งชาติป่าหินงาม-ทุ่งดอกกระเจียว** เพื่อชมดอกกระเจียวสีชมพูอมม่วงบานสะพรั่ง ทั้งดอกใหญ่ และดอกเล็ก ล้อมรอบไปด้วยต้นไม้ใบหญ้าสีเขียวสด บวกกับบรรยากาศที่สดชื่นเย็นสบายอีกด้วย

โดยในช่วงเดือนมิถุนายน-สิงหาคมของทุกปี จะเป็นฤดูกาลของการชมทุ่งดอกกระเจียว แล้วนำท่านชม **น้ำตกตาดโตน** น้ำตกที่สวยงามและมีน้ำไหลตลอดทั้งปี โดยเฉพาะในช่วงหน้าฝนที่จะสวยงามมากเป็นพิเศษ ซึ่งธารน้ำของน้ำตกจะไหลผ่านลานหินมาอย่างสวยงาม

เที่ยง รับประทานอาหารกลางวันอิสระ @ น้ำตกตาดโตน เพื่อความสะดวกในการท่องเที่ยว

ป้าย เดินทางสู่ อุทยานแห่งชาติภูแล่น หม **กลุ่มหินโขลงช้าง** "ความสวยงามจากธรรมชาติสรรค์สร้าง""กลุ่มหินโขลงช้าง" บริเวณอุทยานแห่งชาติภูแล่นคา แหล่งท่องเที่ยวยอดนิยม จ.ชัยภูมิ มีจุดชมวิวที่สวยงามและเป็นเอกลักษณ์ การเดินทางสะดวก ปลอดภัย เส้นทางขึ้นเขาไม่สูงชัน ที่จะมีรูปร่างที่แตกต่างกันออกไปตั้งอยู่ทั่วบริเวณ กลายเป็นประติมากรรมธรรมชาติที่เป็นเอกลักษณ์ และสวยงามมากๆ ชม **มอหินขาว** คือ กลุ่มหินทรายสีขาว ที่วางเรียงราย ดูแล้วคล้ายกับ สโตนเฮนจ์ ในประเทศอังกฤษ สาเหตุที่เกิดรูปร่างแบบนี้ ก็เพราะจากการสะสมของ ตะกอนทรายและดินเหนียวจนแข็งตัว จนเกิดเป็นสวนหินธรรมชาติ 5 ดัน มีขนาดใหญ่เท่ากับ 22 คนโอบ แล้วนำท่านเดินทางสู่ตัวเมืองชัยภูมิ เพื่อชม **ปราสาทคู่** ที่สร้างขึ้นในพุทธศตวรรษที่ 18 ภายในจะมีองค์ประธานอยู่ตรงกลาง 1 องค์ ตัวโครงก็จะก่อด้วยอิฐศิลาแลง ที่เป็น อโรคยาศาล หรือ สถานที่ศักดิ์สิทธิ์ประจำโรงพยาบาล ในสมัยขอมโบราณ ซึ่งสันนิษฐานว่า มีอายุราว 700-800 ปี ด้านในองค์ปราสาท มีพระโกษชัยคุรุไวฑูรยประภา ตถาคต พระโพธิสัตว์ ที่มีพุทธบารมีในการรักษาโรคภัยไข้เจ็บ ท่านที่มาเยือนมักนิยมขอพรด้านสุขภาพ/การรักษาโรค



18.00 น. รับประทานอาหารค่ำอิสระ@ชัยภูมิในทาร์ซา
 พักที่ (N1) โรงแรม บ้านอิงนา หรือ เทียบท่า (ปรับอากาศห้องละ 2-3 ท่าน)

วันที่สอง(เสาร์ 20/6/69) ชัยภูมิ-วัดอรุณธรรมสถาน-ภูผาม่าน-บ้านผาสุก-หนองสมอ-บลูลาگون-สะพานห้วยตอง-ถนนคนเดินไทหล่ม-หล่มเก่า

07.00 น. รับประทานอาหารเช้า(1)

แล้วออกเดินทางสู่ อ.ภูผาม่าน จ.ขอนแก่น ระหว่างทางแวะ ชม **วัดอรุณธรรมสถาน** วัดสวยที่สร้างขึ้นเมื่อปี พ.ศ. 2550 โดยมี พระธรรมสิริชัย เจ้าอาวาสวัดอรุณราชวรารามรูปที่ 13 เป็นผู้ดำเนินการก่อสร้าง มีบรรยากาศที่เงียบสงบ ทำให้มีพุทธศาสนิกชนมากมายต่างก็เดินทางมาทำบุญและปฏิบัติธรรมกันอย่างมากมาย รวมถึงมี พระมหาสุธรรมมงคลเจดีย์สิริชัยภูมิ หรือ พระธาตุชัยภูมิ เป็นสถาปัตยกรรมล้านนางามๆ ตั้งอยู่ภายในวัด จนกระทั่งเดินทางถึง ภูผาม่าน ชม **จุดชมวิวหนองสมอ** จุดชมวิวสวยๆ ของภูผาม่าน ภูเขาแท่ง ที่เต็มไปด้วยผาผา สวยงามโดดเด่นเป็นเอกลักษณ์ไม่เหมือนใคร คุณจะ ได้ถ่ายรูปสวยๆ ของภูผาม่าน ที่มีเงา, ม่านผาสะท้อนท้องน้ำ รยล้อมด้วยสวนดอกไม้

เที่ยง

รับประทานอาหารกลางวันอิสระ@**บ้านผาสุก** โชนคาเฟ่ท่ามกลางบรรยากาศสวยๆ นับว่าที่นี่เป็นอีกหนึ่งสถานที่ที่สามารถชมวิวสวยๆ ของภูผาม่านได้อย่างชัดเจน เพราะที่บ้านผาสุกมีสะพานทอดยาวไว้ให้คุณไปเดินเล่นถ่ายรูปสวยๆ กับภูผาม่าน



บ่าย

ชม สระมรกต **Blue Lagoon ภูผาม่าน** สระสีเขียวมรกตขนาดใหญ่ ที่รายล้อมไปด้วยขุนเขา หน้าผาหินปูนสีเทา ที่สะท้อนท้องน้ำสีเขียวมรกต เป็นภาพที่สวยงามมากๆ จนได้เวลาเดินทางสู่ อ.หล่มสัก ระหว่างทางข้าม **สะพานห้วยตอง** อ.หล่มสัก (สะพานพ่อขุนผาเมือง) เป็นส่วนหนึ่งของเส้นทางหลวงหมายเลข 12 ถูกขนานนามว่าเป็น สะพานที่มีตอม่อสูงที่สุดในประเทศไทย โดยเชื่อมต่อระหว่างภาคเหนือไปสู่ภาคอีสานตอนล่าง พาดผ่านหุบเขา ที่ดูสวยสะกดตาเป็นอย่างมาก จนกระทั่งเดินทางถึง อ.หล่มสัก ให้ท่านได้เดินทางชมและชิมอาหารบนถนนคนเดินไทหล่ม(อาหารค่ำอิสระ)

พักที่ (N1)

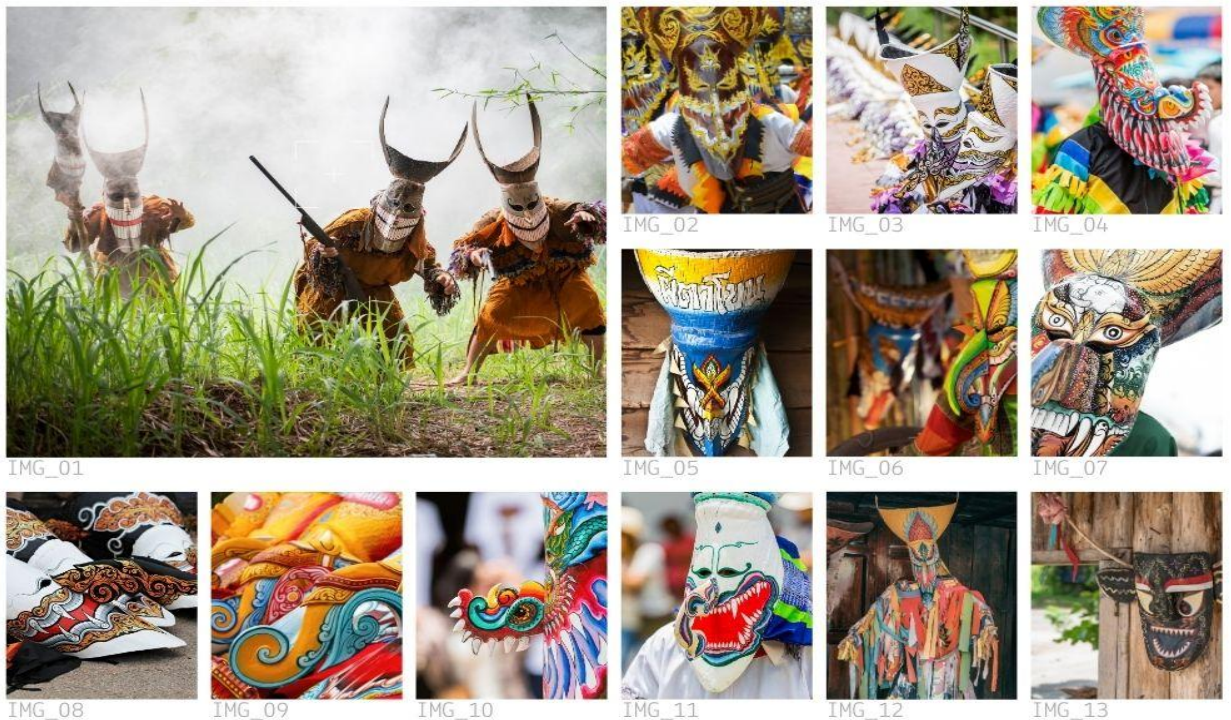
บ้านไม้พิชา (อ.หล่มเก่า จ.เพชรบูรณ์) หรือ เทียบท่า (ปรับอากาศห้องละ 2-3 ท่าน)

วันที่สาม(อาทิตย์ 21/6/69) หล่มเก่า-จุดชมวิวดูทางที่ด่านซ้าย-พระธาตุศรีสองรัก-เทศกาลผิตาโขน จ.เลย-กรุงเทพฯ

07.00 น.

รับประทานอาหารเช้า(2)ที่ โรงแรม

เดินทางสู่ อ.ด่านซ้าย จ.เลย ระหว่างทางแวะชม **จุดชมวิวดูทางที่ด่านซ้าย** ชมวิวและบรรยากาศธรรมชาติที่สวยงามอลังการสุดๆ และมีสัญลักษณ์สำคัญอย่างตึกผิตาโขนให้เราได้ถ่ายรูปเช็किनว่าถึงด่านซ้าย สักการะ **พระธาตุศรีสองรัก** มี นายมัน นายคง ขอมอุทิศชีวิตเป็นข้าคอยเฝ้าไปชั่ววันรันคร์ และตำนานเรื่องเจ้าพ่อกวน-เจ้าแม่ นางเทียม ว่าเป็นวิญญาณของชายหญิงที่ถูกกีดกันในความรักและมาเสียชีวิตที่พระธาตุแห่งนี้ ซึ่งทั้งคู่หนีเข้าไปในอุโมงค์ตอนก่อสร้างองค์พระธาตุ แต่ช่างไม่รู้จึงได้ก่อสร้างปิดอุโมงค์จนทั้งคู่เสียชีวิต กลายเป็นวิญญาณที่คอยเฝ้าปกป้องรักษาองค์พระธาตุศรีสองรักมาจนถึงทุกวันนี้ โดยจะมีการจัดงานสมโภชพระธาตุศรีสองรักในวันขึ้น 15 ค่ำ เดือน 6 ของทุกปี ทั้งนี้ มีข้อควรปฏิบัติเล็ก ๆ น้อย ๆ สำหรับการเข้าสักการะพระธาตุศรีสองรัก นั่นคือไม่ควรนำสิ่งของหรือดอกไม้สีแดงขึ้นบูชา ไม่ควรแต่งกายด้วยชุดสีแดงขึ้นไปนมัสการ เพราะองค์พระธาตุสร้างขึ้นเพื่อสัจจะและไมตรี สีแดงเป็นสัญลักษณ์ของเลือดและความรุนแรง ไม่ควรกางร่ม สวมหมวก และสวมรองเท้าขึ้นไปบนพระธาตุ



แล้วนำท่านชม **เทศกาลผิตาโขน** งานบุญผิตาโขนนี้เป็นส่วนหนึ่งของ งานบุญหลวง ถือว่าเป็นงานบุญใหญ่ประจำปีของท้องถิ่น ที่รวมเอางานบุญพระเวส (ฮิตเดือนสี่) และงานบุญบั้งไฟ (ฮิตเดือนหก) ให้เป็นงานบุญเดียวกัน โดยงานบุญพระเวสมีวัตถุประสงค์เพื่อให้ฟังเทศน์มหาชาติ ส่วนงานบุญบั้งไฟนั้นเป็นงานที่จัดขึ้นเพื่อถวายบูชาเทวาอารักษ์รักษาเมือง ขอให้ฝนตกตามฤดูกาล ซึ่งผิตาโขนจะเป็นผู้ออกมาสร้างสีสันและความครื้นเครงในขบวนแห่ ส่วนชื่อของผิตาโขนนั้นเล่าต่อกันมาว่าน่าจะมาจากการสวมหน้ากากคล้ายหัวโขน หรือบางคนเรียกเป็นผิตาขน ผิตามคน และเพี้ยนเป็นผิตาโขนในที่สุด

เที่ยง

รับประทานอาหารกลางวันอิสระ@ เทศกาลผิตาโขน

บ้าย เดินทางกลับ ระหว่างทางแวะซื้อของฝากกลับบ้าน และ รับประทานอาหารค่ำอิสระ
21.00 น. เดินทางกลับถึงกรุงเทพฯ โดยสวัสดิภาพ พร้อมความประทับใจในการเดินทาง.
หมายเหตุ โปรแกรมนี้อาจมีการเปลี่ยนแปลงแก้ไขโดยคำนึงถึงความปลอดภัยเป็นสำคัญ

อัตราค่าบริการ

วันเดินทาง	ราคาผู้ใหญ่ (บาท)	พักเดี่ยวเพิ่ม (บาท)
19 - 21 มิถุนายน 2569	4,444 .-	1,800.-

เงื่อนไขการชำระเงิน มัดจำท่านละ 1,500 บาท ส่วนที่เหลือชำระก่อนการเดินทาง 20 วัน

อัตรานี้รวม

- รถตู้ปรับอากาศ
- ที่พักที่ 2 คืน ตามที่ระบุใน โปรแกรม
- อาหารตามรายการ และน้ำดื่ม
 (อาหารจัดตามเมนูทัวร์ หากมี อิสลาม มังสะวีรติ เจ เด็ก หรือที่รับประทาน นอกเหนือจากเมนูที่ทัวร์จัดให้ ลูกค้า จ่ายเพิ่ม)
- วงเงินประกันชีวิต 1,000,000 บาท และ วงเงินประกันอุบัติเหตุ 500,000 บาท
- ค่าธรรมเนียมเข้าชมสถานที่ต่าง(เฉพาะคนไทย)

ผังรถตู้

ไกด์		คนขับ
500 บาท 1	500 บาท 2	500 บาท 3
300 บาท 4	300 บาท 5	300 บาท 6
7	8	9

* หมายเหตุ : กรณีไม่เลือกที่นั่ง ทางบริษัทจัดให้เอง โดยสิ้นตามตัวที่จอง ตามความเหมาะสม (แต่ให้สิทธิ์ลงคิวที่นั่งลำดับต้นๆ แต่ท่านที่มีการซื้อที่นั่ง)

อัตรานี้ไม่รวม

- ค่าใช้จ่ายที่นอกเหนือจากรายการ เช่น ค่าโทรศัพท์ ฯลฯ
- ทิปไกด์ คนขับรถ คิด 400บาทต่อท่านต่อทริป
- รถตู้ท่องเที่ยว (ถ้าเลือกที่นั่ง มีค่าใช้จ่าย)
 - แถวแรก ราคาที่นั่งละ 500 บาท
 - แถวสอง ราคาที่นั่งละ 300 บาท
 - แถวสาม ไม่มีค่าใช้จ่าย

การยกเลิกการเดินทาง

- แจ้งล่วงหน้า ก่อนการเดินทาง 1 เดือน คั้นหมด (ยกเว้นในกรณีที่มีการมัดจำต่างๆแล้ว หัก คชจ.ตามจริง)
- ก่อนเดินทาง 20 วัน (ทำการ) ยึดมัดจำ
- แจ้งภายใน 20 วัน (ทำการ) ไม่คืนเงิน

เงื่อนไขเพิ่มเติม

- บริษัท มีสิทธิ์ในการเปลี่ยนแปลง โปรแกรมทัวร์ในกรณีที่เกิดเหตุสุดวิสัยจนไม่อาจแก้ไขได้
- ทางบริษัท จะไม่รับผิดชอบใดๆทั้งสิ้น หากเกิดความล่าช้าจาก เหตุการณ์ต่างๆ เช่น การนัดหยุดงาน การก่อกวน ภาวะประท้วง ภัยพิบัติต่างๆ ฯลฯ ซึ่งนอกเหนือความรับผิดชอบของบริษัท (ลูกค้าต้องยอมรับในเงื่อนไขนี้ ในทุกกรณีที่เกิดเหตุสุดวิสัย ทางบริษัทอาจจะเปลี่ยนแปลง โปรแกรมตามความเหมาะสม)
- ทางบริษัท จะไม่รับผิดชอบใดๆทั้งสิ้น หากท่านใช้บริการของทางบริษัทไม่ครบ เช่น ไม่เที่ยวบางราย ไม่ทานอาหารบางมื้อ ไม่ทานอาหารที่ทางบริษัทจัดให้ เพราะค่าใช้จ่ายทุกอย่างทางบริษัทเป็นการชำระแบบเหมาจ่าย
- ทางบริษัทจะไม่รับผิดชอบใดๆทั้งสิ้น หากเกิดสิ่งของสูญหาย ทุกกรณี

ข้อมูลเพิ่มเติมเรื่องโรงแรมที่พัก

เนื่องจากการวางแผนห้องพักของแต่ละ โรงแรมแตกต่างกัน จึงอาจทำให้ห้องพักแบบห้องเดี่ยว (Single) และห้องคู่ (Twin/Double) และห้องพักแบบ 3 ท่าน/3 เตียง (Triple Room) ห้องพักอาจจะไม่ติดกัน

ข้อความซึ่งถือเป็นสาระสำหรับท่านผู้มีเกียรติซึ่งร่วมเดินทาง

ทางบริษัทฯ เป็นตัวแทนในการจัดนำสัมมนา และการเดินทางที่มีความชำนาญ โดยจัดหาโรงแรมที่พัก อาหาร ยานพาหนะและสถานที่ท่องเที่ยวพร้อมทั้งการสัมมนา คุณาน เพื่อความสะดวกสบาย และเกิดประโยชน์สูงสุดในการเดินทาง ทั้งนี้ทางบริษัทฯ ไม่สามารถรับผิดชอบต่ออุบัติเหตุหรือความเสียหายที่เกิดจากโรงแรมที่พัก ยานพาหนะ, อันเนื่องมาจากอุบัติเหตุรวมถึงภัยธรรมชาติ, โจรกรรม, วินาศกรรม, อัคคีภัย, การปล้นชิง, การจลาจล, สงครามการเมือง, การผันผวนของอัตราแลกเปลี่ยนเงินตราต่างประเทศ, การนัดหยุดงาน, สายการบินเรือ, รถไฟ, พาหนะท้องถิ่น อื่นๆ ซึ่งอยู่เหนือการควบคุมของบริษัทฯ หมายรวมถึงในระหว่างการเดินทางท่องเที่ยว ทางบริษัทฯ มีความคุ้มครอง และประกันอุบัติเหตุ ตามเงื่อนไขที่บริษัทฯ ที่รับประกันในประกัน ทั้งนี้การขอสงวนสิทธิ์ดังกล่าว บริษัทฯ จะยึดถือและคำนึงถึงผลประโยชน์ตลอดจนความปลอดภัยของท่านผู้มีเกียรติ ซึ่งร่วมเดินทางเป็นสำคัญ