



บริษัท ทราเวลซี้ด จำกัด

105/12 หมู่ 4 ถนนราชพฤกษ์ ตำบลบางรักน้อย

อำเภอเมือง จ.นนทบุรี 11000

สอบถามข้อมูลโปรแกรมทัวร์โทร. 02-108-7900

Email : contact@travelzeed.com

www.travelzeed.com



@travelzeed

KUNMING

5 วัน
4 คืน

คุนหมิง ต้าหลี่ ลี่เจียง พัก CLUB MED 2 คืน

พักรีสอร์ทคลับเมด 2 คืน

ภูเขาหิมะมังกรหยก ชมโชว์ IMPRESSION LIJIANG
เส้นทางเมืองโบราณต้าหลี่ ลี่เจียง สระมังกรดำ
หุบเขาพระจันทร์สีน้ำเงิน ประตูม้าทองโกหยก

THAI

TG612 BKK-KMG 10.45-14.00
TG613 KMG-BKK 15.20-16.30

ขั้่งรถไฟความเร็วสูง
พักโรงแรม 4-5 ดาว
★★★★+

กำหนดการเดินทาง

วันที่ 9-13, 15-19, 16-20, 23-27 ตุลาคม 2569

วันที่ 29 ตุลาคม – 02 พฤศจิกายน 2569

วันที่ 5-9, 12-16, 19-23, 26-30 พฤศจิกายน 2569

วันที่ 3-7, 10-14, 17-21 ธันวาคม 2569



สายการบิน Thai Airways (TG)

ไฟลท์บิน	รายละเอียด	เวลาออก	เวลาถึง	น้ำหนักกระเป๋า
TG612	BKK-KMG	10.45	14.00	ไม่เกิน 23 กิโลกรัม 1 ใบต่อ 1 ท่าน
TG613	KMG-BKK	15.20	16.30	ไม่เกิน 23 กิโลกรัม 1 ใบต่อ 1 ท่าน

วันแรก สนามบินสุวรรณภูมิ - คุณหมิง - ด้าหลี่

07.30 น. คณะพร้อมกันที่สนามบินสุวรรณภูมิ อาคารผู้โดยสาร ชั้น 4 เคาน์เตอร์ **สายการบินไทย (TG)** โดยมีเจ้าหน้าที่ของบริษัทฯ คอยต้อนรับและอำนวยความสะดวกด้านเอกสารและสัมภาระให้แก่ท่าน

10.45 น. เห็นฟ้าส่วนนครคุณหมิง โดย **สายการบินไทย (TG)** เที่ยวบินที่ **TG612**

14.00 น. ถึงท่าอากาศยานฉางชู่ย นครคุณหมิงเป็นเมืองเอกและเมืองที่ใหญ่ที่สุดในมณฑลยูนนาน ตั้งอยู่ทางทิศตะวันตกเฉียงใต้ของสาธารณรัฐประชาชนจีน ประชากร 3,740,000 คน ครอบคลุมพื้นที่ 21,018 ตารางกิโลเมตร มีชนกลุ่มน้อยอาศัยอยู่กว่า 24 กลุ่ม คุณหมิงได้ชื่อว่าเป็นเมืองแห่งฤดูใบไม้ผลิ อากาศเย็นสบายตลอดปี ทัศนียภาพสวยงามมากมาย

เที่ยง บริการอาหารกลางวัน ณ ภัตตาคาร จากนั้นนำท่านสู่ **เมืองต้าหลี่** ซึ่งอยู่ทางตะวันตกเฉียงใต้ของจีน โดยมีชนกลุ่มน้อยอาศัยอยู่ร่วมกันกว่า 20 เชื้อชาติ เดิมชื่อว่าหนันเจา หรือน่านเจ้า (ค.ศ. 738 – 903) จนกระทั่งชาวไป๋ ได้เข้ามาสถาปนาอาณาจักรต้าหลี่ ในปี ค.ศ. 937

ค่ำ บริการอาหารค่ำ ณ ภัตตาคาร หลังอาหาร สมควรแก่เวลานำท่านเข้าสู่ที่พัก **DAYS WYNDAMM HOTEL *4 หรือเทียบเท่า**

วันที่สอง ด้าหลี่ - วัดเจ้าแม่กวนอิม - เมืองโบราณต้าหลี่ - ลี่เจียง - สระมัจจด้า - เมืองโบราณลี่เจียง

เช้า บริการอาหารเช้า ณ ที่พัก หลังอาหาร นำท่านชม **วัดเจ้าแม่กวนอิม** เป็นวัดสำคัญในเมืองคุณหมิง มณฑลยูนนาน ประเทศจีน อุทิศแด่พระโพธิสัตว์กวนอิม ผู้เป็นสัญลักษณ์แห่งความเมตตาและการช่วยเหลือผู้ทุกข์ยาก นอกจากนี้ยังเป็นจุดที่ชาวท้องถิ่นและนักท่องเที่ยวนิยมมาขอพรเรื่องสุขภาพ ความรัก และความสำเร็จในชีวิต



จากนั้นนำท่านสู่ **เมืองโบราณต้าหลี่** อดีตเมืองหลวงของอาณาจักรโบราณนานเจ้า ชมกำแพงเมืองโบราณ บ้านเรือน ร้านค้าและสัมผัสวิถีชีวิตความเป็นอยู่ของชาวพื้นเมืองที่ส่วนใหญ่เป็นชนกลุ่มน้อยชาวหน้าซี ให้ท่านเลือกชม

เที่ยง

บริการอาหารกลางวัน ณ ภัตตาคาร หลังอาหาร นำท่านเดินทางสู่ **เมืองลี่เจียง** ซึ่งเป็นเมืองที่ตั้งอยู่ทางตอนเหนือของเมืองต้าหลี่ เป็นเมืองพรมแดนระหว่างทิเบตกับจีน ตั้งอยู่ในหุบเขาที่มีทัศนียภาพงดงาม ถือเป็นชนกลุ่มน้อยที่มีความน่าสนใจทั้งทางขนบธรรมเนียมและวัฒนธรรม

จากนั้นนำท่านชม **สระน้ำมังกรดำ** จุดเด่นที่ความใสของน้ำที่ใสราวกับมรกต นอกจากนี้ ภายในสวนยังมีการสถาปัตยกรรมต่างๆ ที่ผสมผสานวัฒนธรรมของชาวฮั่น ทิเบต และหน้าซี ไว้ด้วยกัน บรรยากาศภายในสวนนั้นเงียบสงบและงดงามด้วยบึงน้ำใสสะอาดสะท้อนภาพทิวทัศน์ของเทือกเขาหิมะมังกรหยก



จากนั้นนำท่านสู่ **เมืองโบราณลี่เจียง** สร้างในสมัยราชวงศ์ช่งใต้ (พ.ศ. 1670-1814) แม้ภายหลัง พ.ศ. 2492 การสร้างเมืองใหม่ แต่ชาวหน้าซีก็ยังคงอนุรักษ์และอาศัยในเมืองเก่าแห่งนี้ตลอดจนวิถีชีวิตของชาวพื้นเมืองต่างภายในชุดประจำเผ่าของชาวหน้าซีอันเป็นภาพสะท้อนที่ลงตัวและกลมกลืนอย่างยิ่ง จึงทำให้เมืองแห่งนี้ได้รับการประกาศให้เป็น มรดกโลกทางวัฒนธรรม จากองค์การยูเนสโกใน พ.ศ. 2540



ค่ำ

บริการอาหารค่ำ ณ ภัตตาคาร หลังอาหาร เข้าสู่ที่พัก **CLUB MED LIJIANG *5** หรือเทียบเท่า

วันที่สาม

ภูเขาหิมะมังกรหยก(รวมกระเช้าใหญ่) – โซว์ IMPRESSION LIJIANG -หุบเขาพระจันทร์สีน้ำเงิน (รวมรถราง)

เช้า

บริการอาหารเช้า ณ ที่พัก หลังอาหารนำท่านเดินทางสู่ **ภูเขาหิมะมังกรหยก** นำท่านนั่งกระเช้าใหญ่ ใช้เวลาประมาณ 20 นาที ขึ้นสู่ ที่ระดับความสูง 4,506 เมตร ท่านสามารถชื่นชมธรรมชาติที่โอบล้อมด้วยขุนเขา ปกคลุมไปด้วยหิมะสัมผัสหิมะบนยอดเขา อิสระถ่ายภาพเก็บไว้เป็นที่ระลึก



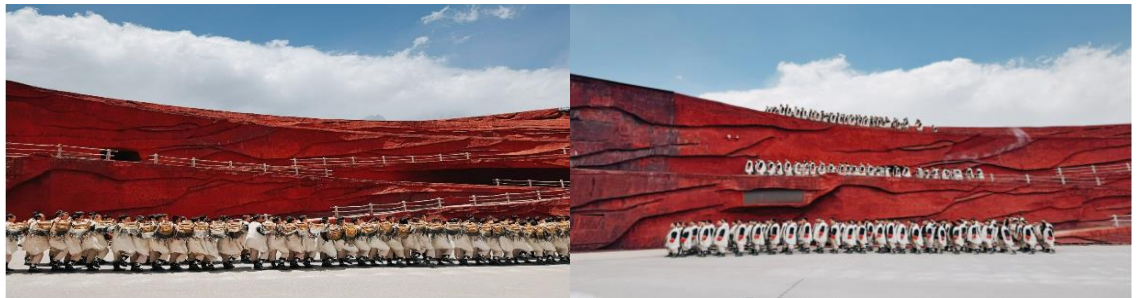
หมายเหตุ: ในกรณีที่มีการประกาศปิดให้บริการกระเช้าใหญ่ อันเนื่องมาจาก อาทิเช่น สภาพแวดล้อม สภาพอากาศ การปิดบำรุงซ่อมแซม การจำกัดคนขึ้น ทางบริษัทขอสงวนสิทธิ์ในการปรับเปลี่ยนโปรแกรม

นำท่านชมดินแดน **หุบเขาพระจันทร์สีน้ำเงิน** หรือ“สี่ขาเหยสี่กู่” ตั้งอยู่ตรงรอยต่อตะเข็บชายแดนทิเบตยูนนาน เสฉวน ภูเขาที่นี่จะเป็นเทือกเขาใหญ่ที่ชาวโพลนไปด้วยหิมะ เปรียบดั่งหมวกใบสีขาวบริสุทธิ์ที่ปกคลุมยอดเขา เป็นอีกหนึ่งสถานที่ที่ดึงดูดงามชวนหลงใหล โดยความงามครั้งนี้รวมฝีมือมนุษย์และศิลปะธรรมชาติเป็นหนึ่งเดียว ไปสู่ยเหอนี้เลียนแบบมาจาก ไปสู่ยไถ น้ำตกหินปูนชั้นบันไดที่งัดเตียน แต่ที่ลี่เจียงนี้ มนุษย์ได้สร้างขึ้นมาท่ามกลางขุนเขาแห่งหุบเขาพระจันทร์สีน้ำเงิน



เที่ยง

บริการอาหารกลางวัน ณ ภัตตาคาร หลังอาหารนำท่านชมโชว์ **IMPRESSION LIJIANG** ที่ออกแบบโดยผู้กำกับจางอวี๋โหมว การันตีความยิ่งใหญ่ได้จากผลงานพิธีเปิดและปิด โอลิมปิกเกมส์ ที่กรุงปักกิ่ง 2008 เวทีการแสดงถูกเนรมิตรขึ้นบริเวณใกล้กับภูเขาหิมะมังกรหยก โดยใช้วีจิงของภูเขาหิมะมังกรหยกเป็นฉากหลังประกอบ การแสดงนี้จะเป็นการสะท้อนเรื่องราวที่เกี่ยวข้องกับ



ภูเขาหิมะมังกรหยกอันศักดิ์สิทธิ์ และประเพณีของชนกลุ่มน้อยของเมืองลี่เจียง เป็นโชว์ของชนกลุ่มน้อยที่ยิ่งใหญ่ และจะทำให้ท่านประทับใจในมนต์เสน่ห์ของยูนนานอย่างมีรูสึม

จากนั้นนำท่านเข้าสู่ที่พัก **CLUB MED LIJIANG *5** หรือเทียบเท่า

ค่ำ

บริการอาหารค่ำ ณ ที่พัก

วันที่สี่ **ลี่เจียง- นั่งรถไฟความเร็วสูงสู่คุนหมิง - ประตุม้าทองไก่หยก - อีตระซ้อปั้งถนนคนเดิน**

เช้า บริการอาหารเช้า ณ ที่พัก หลังอาหาร นำท่านเดินทางสู่ **สถานีรถไฟความเร็วสูง**

13.10 น. พาท่านเดินทางสู่ **เมืองคุนหมิง** โดยรถไฟไฟฟ้าความเร็วสูง (มีรถขนกระเป๋าให้)

กลางวัน **🍷 บริการอาหารกลางวัน (เป็นอาหารกล่อง)**

17.00 น. ถึงสถานีรถไฟไฟฟ้าความเร็วสูง นครคุนหมิง

หมายเหตุ : **เพื่อความรวดเร็วในการขึ้น - ลงรถไฟ กระเป๋าเดินทาง และ สัมภาระของแต่ละท่านจำเป็นต้องลากด้วย ตนเอง จึงควรเลือกใช้กระเป๋าเดินทางแบบคันชักล้อลาก ที่มีขนาดไม่ใหญ่จนเกินไป**

จากนั้นนำท่านสู่ **ประตูม้าทองไถ่หยก** ตั้งอยู่ตอนกลางของถนนจินปี้ลู่ ซึ่งเป็นถนนที่เก่าแก่ที่สุดของเมืองคุนหมิง มีซุ้มประตูม้าทองและซุ้มประตูไถ่หยกค้ำ ซึ่งภาษาจีนเรียกว่าจินหม่าและปี้จี และเป็นที่มาของชื่อถนนแห่งนี้ โดยซุ้มม้าทองและไถ่หยกค้ำมีอายุร่วม 400 ปี สร้างขึ้นในสมัยราชวงศ์หมิง ในถนนย่านการค้าแห่งนี้ เป็นแหล่งเสื้อผ้าแบรนด์เนมทั้งของจีนและต่างประเทศ รวมทั้งเครื่องประดับอัญมณีชั้นเยี่ยม ร้านเครื่องคัม ร้านอาหารพื้นเมือง และร้านขายของที่ระลึก ให้ท่านอิสระในการเลือกซื้อสินค้าตามอัธยาศัย



ค่ำ บริการอาหารค่ำ ณ ภัตตาคาร หลังอาหาร เข้าสู่ที่พัก **METROPOLO JINJIANG HOTEL *4 หรือเทียบเท่า**

วันที่ห้า **วัดหยวนทง – คุนหมิง - สนามบินสุวรรณภูมิ**

เช้า บริการอาหารเช้า ณ ที่พัก หลังอาหารเช้าท่านชม นำท่านสู่ **วัดหยวนทง** นมัสการสิ่งศักดิ์สิทธิ์ เพื่อความเป็นสิริมงคล วัดหยวนทงเป็นเก่าแก่ที่มีประวัติความเป็นมายาวนานกว่า 1,200 ปี เป็นวัดที่ใหญ่ที่สุดในนครคุนหมิง ชมสถาปัตยกรรมแบบจีนโบราณตลอดจนกราบนมัสการพระพุทธรูปชินราชจำลอง ที่ได้อัญเชิญมาประดิษฐาน ณ วัดแห่งนี้



กลางวัน **๑๑** บริการอาหารกลางวัน ณ ภัตตาคาร หลังอาหารเช้าท่านสมควรแก่เวลาพาท่านเดินทางสู่สนามบินคุนหมิง

15.20 น. เห็นฟ้ากลับสู่กรุงเทพฯ โดยสายการบินไทย (TG) เที่ยวบินที่ TG613

16.30 น. เดินทางถึงประเทศไทย โดยสวัสดิภาพ

หมายเหตุ ! โปรแกรมการเดินทางอาจเปลี่ยนแปลงตามความเหมาะสม บริษัทฯ ขอสงวนสิทธิ์ในการปรับเปลี่ยนราคา หากมีการปรับขึ้นของราคาน้ำมันของสายการบิน

สำรองที่นั่ง ชำระเงินมัดจำ ท่านละ **15,000 บาท** พร้อมแจ้งชื่อเป็นภาษาอังกฤษตามหนังสือเดินทาง ส่วนที่เหลือชำระทั้งหมดก่อนการเดินทาง 15 วัน

อัตราค่าบริการ

TG คุณหมิง ตำบล ลี้เจียง พักคลับเมต 2 คืน (5 วัน 4 คืน)

กำหนดเดินทาง	ผู้ใหญ่	พักเดี่ยว
วันที่ 9-13, 15-19, 16-20, 23-27 ตุลาคม 2569	39,900	10,000
วันที่ 29 ตุลาคม – 02 พฤศจิกายน 2569	39,900	10,000
วันที่ 5-9, 12-16, 19-23, 26-30 พฤศจิกายน 2569	39,900	10,000
วันที่ 3-7, 10-14, 17-21 ธันวาคม 2569	39,900	10,000
บริษัทขอสงวนสิทธิ์ที่จะเลื่อนการเดินทางในกรณีที่มีผู้ร่วมคณะไม่ถึง 15 ท่าน		

อัตราโดยรวม

- ค่าตัวเครื่องบินไป-กลับ
- ค่าน้ำหนักกระเป๋าท่านละ(ไม่เกิน 23 กิโลกรัม 1 ท่านต่อ 1 ใบ)ตามที่สายการบินกำหนด
- ค่าโรงแรมที่พัก ตามรายการที่ระบุ
- ค่าเข้าชมสถานที่ต่างๆรายการที่ระบุ
- ค่าอาหารและเครื่องดื่มตามรายการที่ระบุ
- ค่ารถรับส่งและระหว่างนำเที่ยวตามรายการที่ระบุ
- ค่าประกันอุบัติเหตุระหว่างการเดินทาง ท่านละไม่เกิน 1,000,000 บาท ทั้งนี้ย่อมอยู่ในข้อจำกัดที่มีการตกลงไว้กับบริษัทประกันชีวิต

อัตราที่ไม่รวม

- ค่าทำหนังสือเดินทาง (Passport)
- ค่าอาหารที่ไม่ได้ระบุไว้ในรายการ
- ค่าใช้จ่ายส่วนตัวนอกเหนือจากรายการ เช่น ค่าเครื่องดื่ม, ค่าอาหารที่สั่งเพิ่มเอง, ค่าโทรศัพท์, ค่าซักรีด
- ค่าทำใบอนุญาตที่กลับเข้าประเทศของคนต่างชาติหรือคนต่างด้าว
- ค่าภาษีมูลค่าเพิ่ม 7 เปอร์เซ็นต์ กรณีต้องการใบกำกับภาษี และค่าภาษีบริการหัก ณ ที่จ่าย 3 เปอร์เซ็นต์
- ค่าทิปไกด์ วันละ 10หยวน ต่อวัน ต่อคน
- ค่าทิปคนขับรถ วันละ 10หยวน ต่อวัน ต่อคน
- ค่าทิปหัวหน้าทัวร์ วันละ 10หยวน ต่อวัน ต่อคน



บริษัทมีประกันอุบัติเหตุในวงเงินจำนวนประมาณ
1,000,000 บาท
ผู้ได้รับสิทธิ์ประกันอุบัติเหตุมีอายุไม่เกิน 80 ปีบริบูรณ์

กรณี เกิดอุบัติเหตุบริษัทรับผิดชอบและคุ้มครองตาม
เงื่อนไขของประกันเท่านั้น !!



เงื่อนไขการยกเลิก

1. ยกเลิกก่อนการเดินทาง 30 วัน เก็บค่าบริการทั้งหมด 100% ทุกกรณี (หากการันตีมัดจำกับสายการบิน ไม่สามารถคืนเงินได้ทุกกรณี)
2. ยกเว้นกรณีที่เดินทางช่วงวันหยุด หรือเทศกาลที่ต้องการันตีมัดจำกับสายการบิน หรือกรณีที่มีการการันตีมัดจำที่พักรโดยตรงหรือโดยการผ่านตัวแทนในประเทศหรือต่างประเทศและไม่อาจขอคืนเงินได้ รวมถึงเที่ยวบินพิเศษ เช่น EXTRA FLIGHT และ CHARTER FLIGHT จะไม่มีการคืนเงินมัดจำหรือค่าทัวร์ทั้งหมด เนื่องจากค่าตัวเป็นการเหมาจ่ายในเที่ยวบินนั้นๆ เมื่อมัดจำแล้วท่านสามารถหาผู้เดินทางมาเปลี่ยนแทนในช่วงเวลาที่ท่านกำหนดสายการบินออกตัว



หมายเหตุ

1. บริษัทฯ มีสิทธิ์ที่จะเปลี่ยนแปลงรายละเอียดบางประการในทัวرنี เมื่อเกิดเหตุสุดวิสัยจนไม่อาจแก้ไขได้
2. บริษัทฯ ไม่รับผิดชอบค่าเสียหายในเหตุการณ์ที่เกิดจากสายการบิน ภัยธรรมชาติ ปฏิวัติและอื่นๆ ที่อยู่นอกเหนือการควบคุมของทางบริษัทฯ หรือค่าใช้จ่ายเพิ่มเติมที่เกิดขึ้นทางตรงหรือทางอ้อม เช่น การเจ็บป่วย, การถูกทำร้าย, การสูญหาย, ความล่าช้า หรือจากอุบัติเหตุต่างๆ
3. หากท่านถอนตัวก่อนรายการท่องเที่ยวจะสิ้นสุดลง ทางบริษัทฯ จะถือว่าท่านสละสิทธิ์และจะไม่รับผิดชอบค่าบริการที่ท่านได้ชำระไว้แล้ว ไม่ว่ากรณีใดๆ ทั้งสิ้น
4. บริษัทฯ จะไม่รับผิดชอบต่อการห้ามออกนอกประเทศ หรือห้ามเข้าประเทศ อันเนื่องมาจากมีสิ่งผิดกฎหมาย หรือเอกสารเดินทางไม่ถูกต้อง หรือการถูกปฏิเสธในกรณีอื่นๆ
5. รายการนี้เป็นเพียงข้อเสนอที่ต้องได้รับการยืนยันจากบริษัทฯ อีกครั้งหนึ่ง หลังจากได้สำรองที่นั่งบนเครื่อง และโรงแรมที่พักในต่างประเทศเป็นที่เรียบร้อยแล้ว แต่อย่างไรก็ตามรายการนี้อาจเปลี่ยนแปลงได้ตามความเหมาะสม
6. ราคานี้คิดตามราคาตัวเครื่องบินในปัจจุบัน หากราคาตัวเครื่องบินปรับสูงขึ้น บริษัทฯ สงวนสิทธิ์ที่จะปรับราคาตัวเครื่องบินตามสถานการณ์ดังกล่าว
7. กรณีเกิดความผิดพลาดจากตัวแทน หรือหน่วยงานที่เกี่ยวข้อง จนมีการยกเลิก ล่าช้า เปลี่ยนแปลง การบริการจากสายการบินบริษัทฯ ขนส่ง หรือหน่วยงานที่ให้บริการ บริษัทฯ จะดำเนินการโดยสุดความสามารถที่จะจัดบริการทัวร์อื่นทดแทนให้ แต่จะไม่คืนเงินให้สำหรับค่าบริการนั้นๆ
8. มัคคุเทศก์ พนักงาน และตัวแทนของบริษัทฯ ไม่มีสิทธิ์ในการให้คำสัญญาใดๆ ทั้งสิ้นแทนบริษัทฯ นอกจากนี้เอกสารลงนามโดยผู้มีอำนาจของบริษัทฯ กำกับเท่านั้น
9. หากไม่สามารถไปเที่ยวในสถานที่ที่ระบุในโปรแกรมได้ อันเนื่องมาจากธรรมชาติ ความล่าช้า และความผิดพลาดจากทางสายการบินจะไม่มีการคืนเงินใดๆ ทั้งสิ้น แต่ทั้งนี้ทางบริษัทฯ จะจัดหารายการเที่ยวสถานที่อื่นๆ มาให้ โดยขอสงวนสิทธิ์การจัดหาที่ไม่แจ้งให้ทราบล่วงหน้า
10. ในกรณีลูกค้าชำระเงินด้วยบัตรเครดิต หากกรู๊ปยกเลิกไม่สามารถออกได้ ในการคืนเงินลูกค้าจะถูกหัก 3% จากยอดจำนวนเต็ม

***บริษัทฯ ขอสงวนสิทธิ์เปลี่ยนแปลงรายการตามความเหมาะสม แต่คงรักษามาตรฐานการบริการและผลประโยชน์

ผู้เดินทางเป็นสำคัญ (ราคาดังกล่าวอาจเปลี่ยนแปลงได้ ทั้งนี้ขึ้นอยู่กับค่าเงินบาทและค่าน้ำมันเพิ่มเติมที่สายการบินเรียกเก็บ)

