

บริษัท ทราเวลซี้ด จำกัด

105/12 หมู่ 4 ถนนราชพฤกษ์ ตำบลบางรักน้อย

อำเภอเมือง จ.นนทบุรี 11000

สอบถามข้อมูลโปรแกรมทัวร์ โทร. 02-108-7900

Email : contact@travelzeed.com

www.travelzeed.com



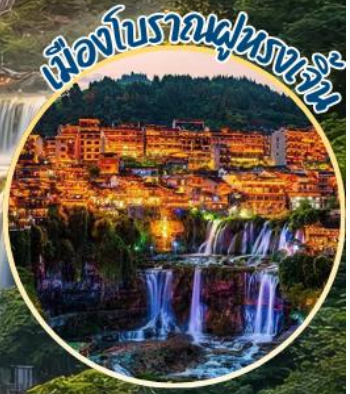
@travelzeed



จางเจี๋ยเจี๋ย

ผู้ทรงเงิน เฟื่องหวง 6 วัน 5 คืน

ท่องเที่ยวแบบVIP ช่องทางVIP ไม่ต้องรอคิว



วันเดินทาง
22-27 กันยายน 69 // 8-13 ตุลาคม 69 // 22-27 ตุลาคม 69
29 ธันวาคม - 3 มกราคม 70 (เทศกาลปีใหม่)



ทัวร์พรีเมียม เที่ยวครบ ไม่ลงร้าน
ที่พักระดับ 4-5 ดาว ★★★★★

ราคาเริ่มต้น **32,900**

จางเจียเจีย ผู้ทรงเงิน 6D5N (TG)

เทียนเหมินซาน ถ้ำประตูสวรรค์ เขาอวตาร ธาร

แส้ทอง

น้ำตกผู้ทรง เมืองโบราณเฟิ่งหวง ล่องเรือแม่น้ำถั่ว

เจียง

**ทัวร์ไม่ลงร้าน เที่ยวครบ ที่พักระดับ 4-5 ดาว

- ชม เขาเทียนเหมินซาน รู้จักกันในนาม “ประตูสวรรค์” พร้อมขึ้นกระเช้า
- ชม ถ้ำประตูสวรรค์ ที่เกิดขึ้นเองตามธรรมชาติ แหล่งท่องเที่ยว 5A
- ชม เขาอวตาร ภูเขาหินทรายรูปทรงแปลกตา เป็นสถานที่ถ่ายทำในภาพยนตร์เรื่อง “อวตาร”
- ชม น้ำตกผู้ทรง น้ำตกขนาดใหญ่ที่ไหลผ่านใจกลางเมืองโบราณผู้ทรงเงิน
- ชม เมืองโบราณเฟิ่งหวง และล่องเรือแม่น้ำถั่วเจียง
- ท่องเที่ยวแบบVIP ช่องทางVIP ไม่ต้องรอคิว
- นั่งรถไฟฟ้าความเร็วสูง และบินสายการบินระดับ 5 ดาว

วันที่	กำหนดการ	เข้า	เที่ยง	เย็น	โรงแรม
1	กรุงเทพฯ สหามบินสุวรรณภูมิ – สหามบินฉางซา (TG694 : 15.50-20.20) – เดินทางเข้าที่พัก	X	X	X	Howard Johnson Hotel หรือเทียบเท่าระดับ 4 ดาว
2	ฉางซา – จางเจียเจี๋ย – เทียนเหมินชาน(ช่องVIP) (รวมกระเช้าขึ้น) ระเบียบแก้ว+บันไดเลื่อนทะเลภูเขา – ถ้ำประตูสวรรค์ (กระเช้าใหญ่ขึ้น+ลง)	☉	☉	☉	Best Western Qingxin Yuan Hotel หรือเทียบเท่าระดับ 4 ดาว
3	เขาวาดาร – ลิฟต์แก้วไปหลง (รวมขึ้น+ลง) – สะพานหนึ่งโหลได้ห้า – ธารแสงทอง	☉	☉	☉	Best Western Qingxin Yuan Hotel หรือเทียบเท่าระดับ 4 ดาว
4	บ้านเจ้าเมืองโบราณ – ผู่หรงเจิ้น – น้ำตกผู่หรง	☉	☉	☉	Blossomy&Picture Soue Hotel Furongzhen หรือเทียบเท่าระดับ 4 ดาว
5	เมืองโบราณผู่หรงเจิ้น (ล่องเรือข้ามฟาก) – เมืองโบราณเฟิงหวง – สะพานสายรุ้ง – ถนนคนเดินสี่บ้าน – ล่องเรือแม่น้ำถั่วเจียง (กลางคืน ล่องเรือ)	☉	☉	☉	Fenghuang Haofeng Wyndham Hotel หรือเทียบเท่าระดับ 5 ดาว
6	นั่งรถไฟฟ้าความเร็วสูงไปฉางซา (G6429 : 09.43-11.55) – วัดโคฝู – ถนนคนเดินหวงซิงลู่ – IFS+POP MART – สหามบินฉางซา – กรุงเทพฯ สหามบินสุวรรณภูมิ (TG695 : 21.20-23.45)	☉	☉	☉	

Day 1 กรุงเทพฯ สหามบินสุวรรณภูมิ – สหามบินฉางซา – เดินทางเข้าที่พัก

12.30 น. พร้อมกันที่ **สหามบินสุวรรณภูมิ อาคารผู้โดยสารขาออก ชั้น 4 ประตู 4 เคาน์เตอร์H สายการบินไทย**

(TG) โดยมี

เจ้าหน้าที่บริษัท ให้การต้อนรับ และ อำนวยความสะดวกในการเช็คอินให้แก่ท่าน

15.50 น. นำท่านเดินทางสู่ **สหามบินนานาชาติฉางซา หวงฮวา** ประเทศจีน โดยสายการบินไทย **เที่ยวบินที่ TG694**

(มีอาหาร และเครื่องดื่มบริการบนเครื่อง)

20.20 น. เดินทางถึง **สหามบินนานาชาติฉางซา หวงฮวา** ผ่านพิธีตรวจคนเข้าเมืองและศุลกากรเรียบร้อยแล้วนำท่านรับ

สัมภาระ (เวลาท้องถิ่นจีนเร็วกว่าเวลาประเทศไทย 1 ชั่วโมง) จากนั้นนำท่านเดินทางเข้าที่พัก

ที่พัก **Howard Johnson Hotel หรือเทียบเท่าระดับ 4 ดาว**

Day 2 ฉางซา – จางเจียเจีย – เทียนเหมินซาน(ช่องVIP) (รวมกระเช้าขึ้น) ระเบียงแก้ว+บันไดเลื่อนทะเลภูเขา – ถ้าประตูสวรรค์ (กระเช้าใหญ่ขึ้น+ลง)

เช้า รับประทานอาหารเช้า ณ ห้องอาหารของโรงแรม นำท่านเดินทางสู่ **เมืองจางเจียเจีย** (ใช้เวลาเดินทาง 4 ชั่วโมง) เป็นพื้นที่ที่ผู้คนตั้งถิ่นฐานมานานนับแสนปี มีความเจริญตั้งแต่สมัยยุคหิน เดิมชื่อว่า ต้าหยง และเป็นศูนย์รวมของชนเผ่าต่างๆ เช่น ญี่เจียและม้ง เป็นเมืองท่องเที่ยวสำคัญที่ตั้งอยู่ในมณฑลหูหนานทางภาคกลางของประเทศจีน ขึ้นชื่อด้านทิวทัศน์ธรรมชาติที่สวยงามของภูเขาหินปูนขนาดใหญ่และมีเอกลักษณ์โดยเฉพาะ “หุบเขาอวตาร” ที่เป็นแรงบันดาลใจในการสร้างภาพยนตร์เรื่อง Avatar สร้างฉากภูเขาลอยฟ้า ทำให้เมืองนี้เป็นที่รู้จักในระดับสากลมากขึ้น มีการอนุรักษ์ธรรมชาติและวัฒนธรรมของชนเผ่าต่างๆที่ยังคงปรากฏในปัจจุบัน อีกทั้งจางเจียเจียยังเป็นอุทยานแห่งชาติแห่งแรกในประเทศจีนอีกด้วย

เที่ยง รับประทานอาหารกลางวัน ณ ภัตตาคาร หลังจากนั้นนำท่านชม **เขาเทียนเหมินซาน (ช่องVIP)** หรือที่รู้จักกันในชื่อ “ประตูสวรรค์” คือภูเขาที่มีช่องธรรมชาติสวยงามขนาดใหญ่ที่เมืองจางเจียเจีย มีจุดเด่นกระเช้าลอยฟ้าที่ยาวที่สุดในโลก มีบันได 999 ขั้นเพื่อขึ้นสู่ประตูสวรรค์ และทางเดินกระจกริมหน้าผา มีความสูง 1,518.6 เมตรเหนือระดับน้ำทะเล ได้รับการยกย่องเป็น 1 ใน 4 ภูเขาที่สวยงามที่สุดในประเทศจีน และเป็นพื้นที่ท่องเที่ยวระดับ 5A นำท่านขึ้นกระเช้าลอยฟ้าขึ้นสู่เขาเทียนเหมินซาน ระยะทาง 7.5 กิโลเมตร ใช้เวลาประมาณ 40 นาที หลังจากนั้นนำท่านชม **ระเบียงแก้วเขาเทียนเหมินซาน (Tianmen Mountain Glass Walkway)** เป็นสะพานกระจกใสที่สร้างเลียนแบบตามหน้าผาของเขเทียนเหมินซาน ในอุทยานจางเจียเจียประเทศจีน สูง 1,433 เมตร ระยะทางอยู่ที่ 60 เมตร ล้อมรอบไปด้วยหน้าผาสูงชัน หากมองลงไปจะเห็นถนนทั้ง 99 สายที่คดเคี้ยวไปตามแนวภูเขา จะได้สัมผัสกับทิวทัศน์อันงดงามและความหวาดเสียวจากความสูงของหน้าผา **โดยต้องสวมที่หมวกเก้าอี้เพื่อความปลอดภัยและความสะอาดของกระจก** จากนั้นนำท่านชม **ถ้าประตูสวรรค์** เกิดขึ้นตามธรรมชาติจากการถล่มของหน้าผาเมื่อราวปี ค.ศ. 1999-2000 ทำให้มีลักษณะเป็นช่องว่างเกิดโพรงถ้ำขนาดยักษ์ที่มองคล้ายประตูขึ้นสู่สวรรค์ จึงได้ชื่อนี้มา ถ้ำแห่งนี้ตั้งอยู่บนเขาเทียนเหมินซาน เมืองจางเจียเจีย เป็นแหล่งท่องเที่ยวระดับ 5A ที่มีชื่อเสียงและงดงาม ขนาดถ้ำสูง 131.5 เมตร กว้าง 57 เมตร และลึก 60 เมตร





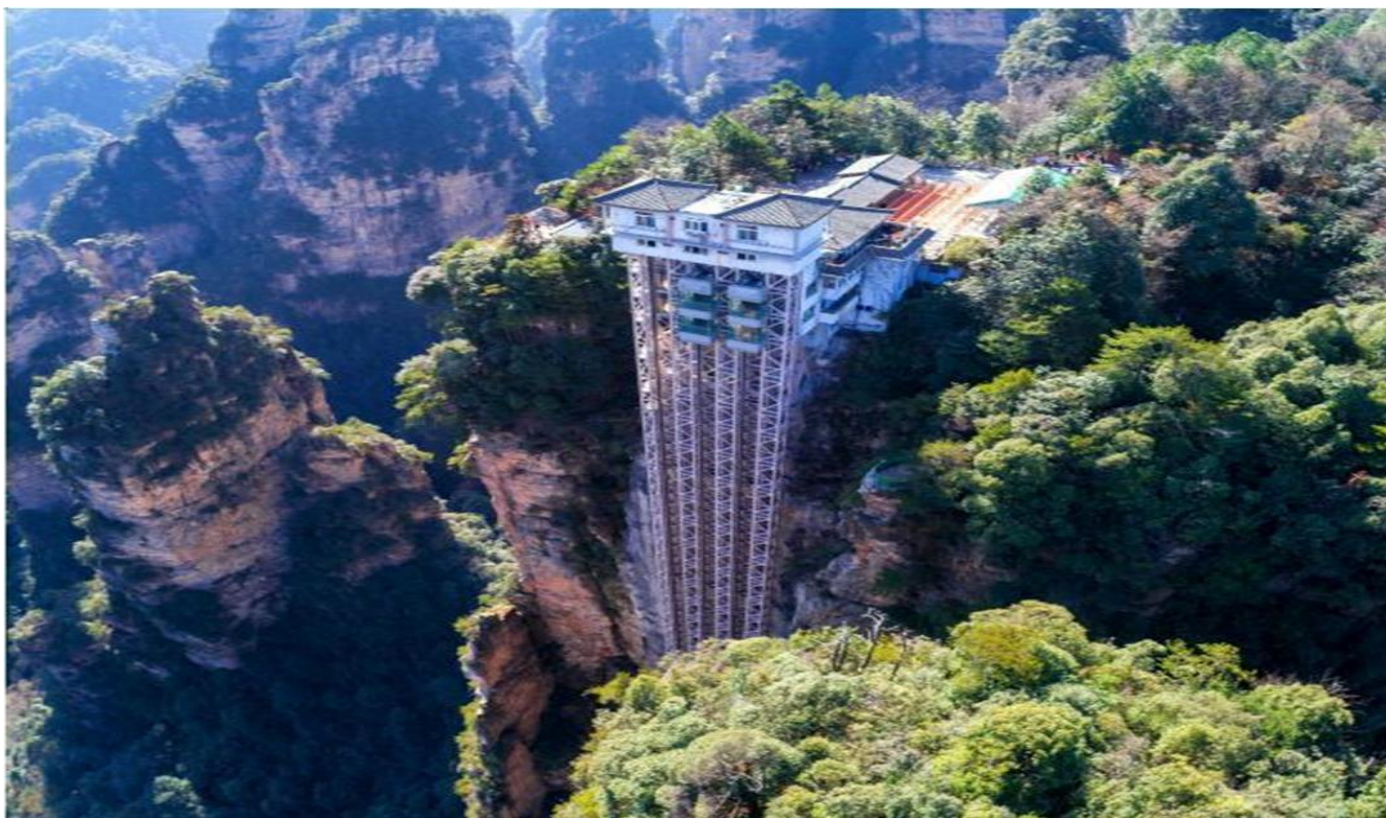
คำ รับประทานอาหารค่ำ ณ ภัตตาคาร

ที่พัก Best Western Qingxin Yuan Hotel หรือเทียบเท่าระดับ 4 ดาว

Day 3 เขาวาดาร – ลิฟต์แก้วไปหลง (รวมขึ้น+ลง) – สะพานหนึ่งในได้หล้า – ธารแฉกทอง

เช้า รับประทานอาหารเช้า ณ ห้องอาหารโรงแรม จากนั้นนำท่านเดินทางสู่ **เขาวาดาร** อุทยานแห่งชาติจางเจียเจีย ในมณฑลหูหนาน ประเทศจีน ซึ่งเป็นสถานที่ที่มีภูเขาหินทรายรูปทรงแปลกตา เป็นสถานที่ถ่ายทำในภาพยนตร์เรื่อง “อวตาร” เนื่องจากเคยถูกใช้เป็นแรงบันดาลใจในการสร้างฉากภูเขาลอยฟ้าแห่งดาวแพนดอร่า (Pandora) และอุทยานจางเจียเจียเป็นส่วนหนึ่งของอุทยานหุบหลิงหยวน มีพื้นที่มากกว่า 9,500 ตารางกิโลเมตร ซึ่งได้รับการคุ้มครองจากองค์การยูเนสโกให้เป็นมรดกโลกในปี ค.ศ. 1992 ลักษณะเด่นของเขาวาดาร มีภูเขาหินทราย ลักษณะเป็นแท่งสูงแหลมพุ่งขึ้นจากพื้นดินมากกว่า 3,000 ยอดที่เกิดขึ้นตามธรรมชาติ มีเสาดินฮาเลลูยาห์ (Hallelujah Mountain) เป็นหนึ่งในเสาดินที่มีชื่อเสียงที่สุดของอุทยาน ซึ่งมีชื่อเต็ม “เสาดินแห่งใต้สวรรค์หมายเลข 1” ภายหลังถูกเปลี่ยนชื่อให้สอดคล้องกับภูเขาลอยฟ้าในภาพยนตร์เรื่องอวตาร มีลิฟต์ไปหลง (Bailong Elevator) เป็นลิฟต์กลางแจ้งที่สูงที่สุดในโลก ทำให้นักท่องเที่ยวสามารถขึ้นไปชมวิวกว้างทัศน์ของอุทยานได้อย่างรวดเร็ว มี **สะพานหนึ่งในได้หล้า** (The Number One Natural Bridge) สะพานหินธรรมชาติเกิดขึ้นเองตามธรรมชาติที่ทอดข้ามระหว่างยอดเขา เป็นจุดชมวิวก่อนประทับใจ เป็นสถานที่ท่องเที่ยวระดับ 5A นำท่านขึ้นเขาด้วย **ลิฟต์แก้วไปหลง** หรือลิฟต์ร้อยมังกร ตั้งอยู่ในอุทยานจางเจียเจีย ลิฟต์แก้วแห่งแรกของเอเชียที่สูง 326 เมตร ถูกบันทึกลง Guinness World Records เป็นลิฟต์แก้วแบบ Outdoor ที่สูงที่สุดในโลกและเร็วที่สุดในโลก โดยสร้างขึ้นบนหน้าผาหินทรายควอตซ์เพื่อสะดวกต่อนักท่องเที่ยวในการชมวิวกว้างทัศน์ สามารถขึ้นสู่ยอดเขาโดยใช้เวลา 1 นาที 26 วินาที สามารถบรรจุคนได้ 64 คน และเปิดให้บริการครั้งแรกในปี ค.ศ. 2002





เที่ยง บริการอาหารกลางวัน ณ ภัตตาคาร จากนั้นนำท่านชม **ลำธารแส้ทอง** (Golden Whip Stream) หรือลำธารจินเปียนซี เป็นเส้นทางเดินศึกษาธรรมชาติ มีธารน้ำใสที่ไหลลดเคี้ยวท่ามกลางหน้าผาหินทรายสูงชัน ปกคลุมด้วยป่าไม้อันเขียวชอุ่ม เป็นหนึ่งในโซนที่สวยงามและสงบที่สุดของอุทยาน ชื่อลำธารแส้ทองมาจากผาหินที่มีส่วนผสมของซิลิคอน เมื่อแดดส่องกระทบจะเกิดแสงสะท้อนเป็นสีทองคล้ายแส้ ลักษณะเด่น มีหน้าผาหินทรายสูงตระหง่านตาภูเขาหินแปลกตาและป่าไม้เขียวชอุ่ม เป็นเส้นทางเลียบริมน้ำที่ค่อนข้างราบ ร่มรื่น ระยะทางประมาณ 5.7 - 7.5 กิโลเมตร สามารถเที่ยวชมเพลินๆ ได้โดยใช้เวลา 2 - 3 ชั่วโมง มักจะพบฝูงลิงมาทักทายนักท่องเที่ยวเป็นระยะๆ จุดสิ้นสุดของเส้นทางนี้ใกล้กับประตูทิศตะวันออกของอุทยานที่แม่น้ำหลี่เจียง มณฑลหูหนาน จุดไฮไลต์คือผาหินที่สูง 350 เมตร ที่มีซิลิคอนผสมอยู่ ถ้าแดดส่องจะเกิดแสงกระทบสะท้อนเป็นสีทองคล้ายแส้



ค่ำ รับประทานอาหารค่ำ ณ ภัตตาคาร

ที่พัก Best Western Qingxin Yuan Hotel หรือเทียบเท่าระดับ 4 ดาว

Day 4 บ้านเจ้าเมืองโบราณ – ผู่หลงเจิ้น – น้ำตกผู่หลง

เช้า รับประทานอาหารเช้า ณ ห้องอาหารของโรงแรม จากนั้นนำท่านไป **บ้านเจ้าเมืองโบราณ** หรือ อุทยานวัฒนธรรมพื้นบ้านตู่เจีย (Tujia Folk Customs Park) ตั้งอยู่ในเมืองจางเจียเจีย เป็นสถาปัตยกรรมไม้โบราณสไตล์เผ่าตู่เจีย 9 ชั้นที่สร้างโดยไม้ใช้ตะปูแต่เป็นการสลักไม้แบบโบราณแทนซึ่งถือว่าเป็นอาคารไม้ที่ได้รับการดูแลอย่างดีที่สุดในจีน เป็นที่ทำงานและที่พักของเจ้าเมือง (ฮ่องเต้น้อย) ในอดีต มีศาลเจ้าและแสดงวัฒนธรรมพื้นเมือง ทุกท่านจะได้สัมผัสกับกลิ่นอายประวัติศาสตร์ผ่านการเดินชมห้องพัก ห้องโถง และสวนส่วนตัวของเจ้าเมืองในสมัยก่อน



เที่ยง รับประทานอาหารกลางวัน ณ ภัตตาคาร จากนั้นนำท่านเดินทางไปสู่ **น้ำตกผู่หลง** (Furong Waterfall) (ใช้เวลาเดินทางประมาณ 2 ชั่วโมง) เป็นน้ำตกขนาดใหญ่ที่ไหลผ่านใจกลางเมืองโบราณผู่หลงเจิ้น ในมณฑลหูหนาน ประเทศจีน มีจุดเด่นเป็นน้ำตกสองชั้นที่สูงรวมกว่า 60 เมตร กว้าง 50 เมตร แผ่ขยายเป็นม่านน้ำสีขาวรายล้อมด้วยหมู่บ้านโบราณสไตล์ตู่เจีย สามารถเดินลอดหลังน้ำตกและเปิดไฟชมวิวสวยงามยามค่ำคืนได้ เป็นแหล่งท่องเที่ยวระดับ 4A ของจีนที่ผสมผสานความอลังการของธรรมชาติเข้ากับวัฒนธรรมดั้งเดิมของชาวตู่เจียได้เป็นอย่างดี



ค่ำ รับประทานอาหารค่ำ ณ ภัตตาคาร

ที่พัก Blossomy&Picture Soue Hotel Furongzhen หรือเทียบเท่าระดับ 4 ดาว

Day 5 เมืองโบราณผู่หลงเจิ้น (ล่องเรือข้ามฟาก) – เมืองโบราณเฟิ่งหวง – สะพานสายรุ้ง – ถนนคนเดินสี่ป้าน – ล่องเรือแม่น้ำถั่วเจียง (กลางคืนล่องเรือ)

เช้า รับประทานอาหารเช้า ณ ห้องอาหารโรงแรม จากนั้นนำท่านไป **เมืองโบราณผู่หลงเจิ้น (Furong Ancient Town)** เป็นเมืองโบราณอายุกว่า 2,000 ปี ในมณฑลหูหนาน ประเทศจีน ตั้งอยู่บนหน้าผาริมน้ำตกและแม่น้ำเซียงเหอ โดดเด่นด้วยบ้านเรือนสถาปัตยกรรมถู่เจียโบราณ วิถีชีวิตที่ดั้งเดิมราวกับภาพวาด และเป็นสถานที่ถ่ายทำภาพยนตร์เรื่อง Hibiscus Town



เที่ยง รับประทานอาหารกลางวัน ณ ภัตตาคาร จากนั้นนำท่านเดินทางไป **เมืองโบราณฟิ่งหวง** (Fengguang Ancient Town) ตั้งอยู่ในมณฑลหูหนาน ประเทศจีน เป็นเมืองเก่าแก่อายุกว่า 300 ปี (สมัยราชวงศ์ซิง) โดดเด่นด้วยสถาปัตยกรรมไม้แบบยกพื้นสูง (เดี่ยวเจียวโหล) ริมแม่น้ำถั่วเจียง บรรยากาศโรแมนติกคล้ายเวนิสเมืองจีน ไฮไลท์คือการล่องเรือชมวิวเมืองและแสงสียามค่ำคืน เป็นสถานที่ท่องเที่ยวระดับ 5A





นำท่านชม **สะพานสายรุ้ง (Rainbow Bridge)** เป็นสะพานไม้โบราณสองชั้นที่มีหลังคาคลุม สร้างขึ้นตั้งแต่สมัยราชวงศ์หมิงและชิง มีเอกลักษณ์ด้านสถาปัตยกรรมจีนโบราณที่โดดเด่น ชั้นล่างใช้ข้ามแม่น้ำถัวเจียง ส่วนชั้นบนเป็นร้านค้าและจุดชมวิวที่สวยงาม โดยเฉพาะในยามค่ำคืนที่มีการประดับไฟ จากนั้นนำท่านไป **ถนนคนเดินในเมืองโบราณเฟิงหวง** บริเวณริมแม่น้ำถัวเจียง (Tuojiang River) เต็มไปด้วยร้านขายของที่ระลึก เสื้อผ้าพื้นเมืองชา และร้านอาหารพื้นเมือง เหมาะสำหรับการเดินเล่นยามค่ำคืน



ค่ำ รับประทานอาหารค่ำ ณ ภัตตาคาร จากนั้นนำท่าน **ล่องเรือแม่น้ำถัวเจียง (Tuojiang River)** เป็นกิจกรรมไฮไลท์เมื่อมาเยือนเมืองโบราณเฟิงหวง (Fenghuang) จะได้นั่งเรือไม้โบราณชมบ้านเรือนยกพื้นสูงสไตล์ราชวงศ์หมิง-ชิง สัมผัสวิถีชีวิตดั้งเดิม เจริญวันหมิง และหอดูดาวโบราณ โดยเฉพาะช่วงเย็นที่มีแสงสีสวยงาม



ที่พัก Fenghuang Haofeng Wyndham Hotel หรือเทียบเท่าระดับ 5 ดาว

Day 6 นั่งรถไฟฟ้าความเร็วสูงไปฉางซา – วัดโคผู่ – ถนนคนเดินหวงซิงลู่ – IFS+POP MART – สหามบินฉางซา –
กรุงเทพฯ สหามบินสุวรรณภูมิ (TG695 : 21.20-23.45)

เช้า รับประทานอาหารเช้า ณ ห้องอาหารโรงแรม จากนั้นนำท่านไป **สถานีรถไฟ** เพื่อนั่งรถไฟฟ้าความเร็วสูงไปฉางซา



09.43 น. นำ **ท่านนั่งรถไฟความเร็วสูง** ขบวนที่ **G6429**

11.55 น. เดินทางถึง **เมืองฉางซา**

เที่ยง รับประทานอาหารกลางวัน ณ ภัตตาคาร จากนั้นนำท่านไปสักการะที่ **วัดไคฝู (Kaifu Temple)** ในเมืองฉางซา มณฑลหูหนาน เป็นวัดพุทธนิกายเซนที่เก่าแก่และสำคัญที่สุดแห่งหนึ่ง สร้างขึ้นเมื่อปี ค.ศ. 927 หรือนานกว่า 1,300 ปี โดยมีคำกล่าวที่ว่า "วัดไคฝูมาก่อน เมืองฉางซาจึงตามมา" ขึ้นชื่อเรื่องสถาปัตยกรรมแบบวังโบราณ สระน้ำที่ร่มรื่น และการสักการะองค์เจ้าแม่กวนอิม การขอพรที่นี้ นิยมการโยนรูปลงเตาเผาแทนการปักธูป ไฮไลท์คือ วิหารพระไวโรจนะ รูปปั้นพระพุทธรูป 500 องค์ คนนิยมไปเดินวนรอบองค์พระเพื่อขอพร



จากนั้นนำท่านเดินทางไปช้อปปิ้งที่ **ถนนคนเดินหวงซิงลู่ (Huangxing Road Walking Street)** เป็นแหล่งช้อปปิ้งและย่านการค้าที่ใหญ่และทันสมัยที่สุดในเมืองฉางซา มณฑลหูหนาน ย่านนี้เป็นศูนย์รวมของกินพื้นเมือง สินค้าแบรนด์เนม และความบันเทิงที่คึกคักตลอดทั้งกลางวันและกลางคืน และ **ตึก IFS** ห้างสรรพสินค้าที่สูงที่สุดในมณฑลหูหนานที่ตั้งอยู่บริเวณหัวมุมจุดตัดระหว่างถนนหวงซิงและถนนเจียฟาง มีไฮไลท์คือประติมากรรม KAWS สองตัวนั่งอยู่บนดาดฟ้าชั้น 7 ซึ่งเป็นจุดถ่ายรูปรูปยอดนิยม ภายในห้างรวมแบรนด์หรู ร้านอาหารดัง และร้าน Pop Mart



ค่า รับประทานอาหารค่ำ ณ ภัตตาคาร ถึงเวลาอันสมควรนำท่านเดินทางสู่ **สนามบินฉางซา** เพื่อเดินทางกลับสู่ **กรุงเทพฯ**

21.20 น. ออกเดินทางสู่ **กรุงเทพฯ** โดย **การบินไทย** เที่ยวบินที่ **TG695**

23.45 น. เดินทางถึง **สนามบินสุวรรณภูมิ (กรุงเทพฯ)** โดยสวัสดิภาพ พร้อมความประทับใจ

บริษัทของสงวนสิทธิ์ : รายการทัวร์ท่องเที่ยวสามารถเปลี่ยนแปลงหรือยกเลิกรายการตามความเหมาะสมอันเนื่องจากสภาวะอากาศ, การจราจร, การเมือง, สายการบิน, ขั้นตอนการตรวจคนเข้าเมืองของแต่ละประเทศหรือกรณีอื่นๆโดยมีต้องแจ้งให้ทราบล่วงหน้าโดยมีตัวแทนบริษัท(มีคฤหบดี, หัวหน้าทัวร์, คนขับรถของแต่ละประเทศ)เป็นผู้บริหารเวลาปรับเปลี่ยนตามความเหมาะสม ทั้งนี้ขึ้นอยู่กับสภาพการจราจร, การตรวจคนเข้าเมืองหรือสาเหตุอื่นที่ไม่ได้มาจากทางบริษัท โดยทางบริษัทจะคำนึงถึงความปลอดภัยและประโยชน์ของผู้เดินทางเป็นสำคัญ ...กรุณาอ่านรายการและเงื่อนไขข้อตกลงอย่างละเอียดก่อนทำการจองทัวร์หรือชำระเงินจากนั้นจะถือว่าลูกค้ารับทราบตาม ข้อกำหนดของบริษัทหากเกิดความเสียหายใดๆขึ้น ทางบริษัทจะไม่รับผิดชอบทุกกรณี.

อัตราค่าบริการ

วันเดินทาง	ผู้ใหญ่	เด็ก	พักเดี่ยว
22 - 27 กันยายน 2569	32,900 .-	30,900 .-	7,500 .-
8 - 13 ตุลาคม 2569	34,900 .-	32,900 .-	7,500 .-
22 - 27 ตุลาคม 2569	34,900 .-	32,900 .-	7,500 .-
29 ธันวาคม - 3 มกราคม 2570 (เทศกาลปีใหม่)	36,900 .-	34,900 .-	8,500 .-

*****ไม่รวมทิปไกด์ และคนขับรถท้องถิ่น ท่านละ 1,500 บาท*****

****เด็กอายุ 2-18 ปี เงื่อนไขและราคา สำหรับผู้เดินทาง ที่อายุไม่ถึง 18 ปีและไม่ได้เดินทางกับ มารดา ต้องมีจดหมาย ยินยอมให้บุตรเดินทางไปต่างประเทศจากบิดาหรือมารดาแนบมาด้วย**

ค่าบริการนี้รวม

1. ค่าตัวเครื่องบินชั้นทัศนอาจร ไป-กลับ พร้อมกรุ๊ป ตามที่ระบุไว้ในรายการเท่านั้น ตัวเครื่องบินที่ใช้เป็นแบบกรุ๊ปไม่สามารถเลือกที่นั่งล่วงหน้าได้ (ท่านจะได้รับที่นั่งแบบสุ่มเท่านั้น)
2. ค่าภาษีสนามบินทุกแห่ง หากสายการบินมีการปรับราคาภาษีน้ำมันขึ้น ทางบริษัทฯ ขอสงวนสิทธิ์เก็บค่าภาษีน้ำมันเพิ่มตามความเป็นจริง ก่อนการเดินทาง**ราคาทัวร์นี้ใช้ค่าภาษีน้ำมัน ณ วันที่ 29 พฤศจิกายน 2568 **
3. ค่าโรงแรมระดับมาตรฐาน (พักห้องละ 2-3 ท่าน)

กรณีห้อง TWIN BED (เตียงเดี่ยว 2 เตียง) ซึ่งโรงแรมไม่มีหรือเต็ม ทางบริษัทขอปรับเป็นห้อง DOUBLE BED แทนโดยมิต้องแจ้งให้ทราบล่วงหน้า หรือ หากต้องการห้องพักแบบ DOUBLE BED ซึ่งโรงแรมไม่มีหรือเต็ม ทางบริษัทขอปรับเป็นห้อง TWIN BED แทนโดยมิต้องแจ้งให้ทราบล่วงหน้า เช่นกัน กรณีพักแบบ TRIPLE ROOM 3 ท่าน 1 ห้อง ท่านที่ 3 อาจเป็นเสริมเตียง หรือ SOFA BED หรือ เสริมฟูกที่นอน ทั้งนี้ขึ้นอยู่กับรูปแบบการจัดห้องพักของโรงแรมนั้นๆ

5. ค่าอาหาร ตามที่ระบุไว้ในรายการ
6. ค่ายานพาหนะ และค่าธรรมเนียมเข้าชมสถานที่ต่างๆ ตามที่ระบุไว้ในรายการ
7. น้ำหนักสัมภาระ ท่านละไม่เกิน 23 กิโลกรัม สัมภาระติดตัวขึ้นเครื่องได้ 1 ชิ้น ต่อท่าน น้ำหนักต้องไม่เกิน 7 กิโลกรัม, ค่าประกันวินาศภัยเครื่องบินตามเงื่อนไขของแต่ละสายการบินที่มีการเรียกเก็บ
8. ค่าประกันอุบัติเหตุระหว่างการเดินทาง ท่านละไม่เกิน 1,000,000 บาท (ค่ารักษาพยาบาล 500,000 บาท) คุ้มครองผู้เอาประกันที่มีอายุตั้งแต่ 1 เดือนขึ้นไป และผู้เอาประกันอายุระหว่าง 1 เดือน ถึง 15 ปี และผู้ที่มีอายุสูงกว่า 70 ปี ขึ้นไป ค่าชดเชยทั้งหลายตามกรมธรรม์จะลดลงเหลือเพียงครึ่งหนึ่งของค่าชดเชยที่ระบุไว้ในกรมธรรม์ทั้งนี้ย่อมอยู่ในข้อจำกัดที่มีการตกลงไว้กับบริษัทประกันชีวิต ในการเคลมประกันทุกกรณี ต้องมีใบเสร็จ และมีเอกสารรับรองทางการแพทย์ หรือจากหน่วยงานที่เกี่ยวข้อง

การประกันไม่คุ้มครอง

กรณีเสียชีวิต หรือ เจ็บป่วยทางร่างกายด้วยโรคประจำตัว, การติดเชื้อ, ไวรัส, ไล่เลื่อน, ไล่ตั้ง, อาการที่เกี่ยวข้องกับการติดยา, โรคติดต่อทางเพศสัมพันธ์, การบาดเจ็บจากความเสียหายโดยเจตนา, การฆ่าตัวตาย, เสียสติ, ตกอยู่ภายใต้อำนาจของสุรายาเสพติด, บาดเจ็บจากการทะเลาะวิวาท การแท้งบุตร, การบาดเจ็บเนื่องจากอาชญากรรม, จลาจล, นัดหยุดงาน, การก่อการร้าย การยึดพาหนะ และการปล้นอากาศยาน (Terrorism, Hijack, Skyjack) และ อื่นๆตามเงื่อนไขในกรมธรรม์

9. ค่าบริการดังกล่าว (ข้อ 1-9) เป็นค่าบริการเฉพาะผู้เดินทางที่เป็นชาวไทยเท่านั้น!!!

ค่าบริการนี้ไม่รวม

1. ค่าทำหนังสือเดินทางทุกประเภท
2. ค่าดำเนินการคัดกรองตรวจหาเชื้อ RT-PCR หรือ ATK ในกรณีที่ประเทศจีนต้องให้ตรวจ
3. ค่าใช้จ่ายอื่นๆ ที่นอกเหนือจากรายการระบุ เช่น ค่าใช้จ่ายส่วนตัวอื่นๆ ฯลฯ
4. ค่าภาษีมูลค่าเพิ่ม VAT 7 % และหักภาษี ณ ที่จ่าย 3 % ในกรณีที่ลูกค้าต้องการใบเสร็จรับเงินที่ถูกต้อง จะต้องบวกค่าภาษีมูลค่าเพิ่ม และหัก ณ ที่จ่าย จากยอดขายจริงทั้งหมดเท่านั้น และโปรดแจ้งทางบริษัทฯ จะออกให้ภายหลัง ขอสงวนสิทธิ์ออกใบเสร็จที่ถูกต้องให้กับบริษัททัวร์เท่านั้น
5. ค่าวีซ่าเงินสำหรับชาวต่างชาติ
6. ค่าธรรมเนียมน้ำมันและภาษีสนามบิน ในกรณีที่สายการบินมีการปรับขึ้นราคา
7. ทิปไกด์และคนขับ ท่านละ 1,500 บาท

เงื่อนไขการสำรองที่นั่ง และการชำระเงิน

- กรุณาจองล่วงหน้าพร้อมชำระงวดแรก 10,000.- บาท ภายใน 3 วันหลังจากมีการจองพร้อมหนังสือเดินทาง และค่าใช้จ่าย ส่วนที่เหลือกรุณาชำระก่อนการเดินทางไม่น้อยกว่า 30 วัน มิฉะนั้นจะถือว่าท่านยกเลิกการเดินทาง
- หากไม่ชำระค่าบริการตามที่กำหนด ขออนุญาตตัดที่นั่งให้ลูกค้าท่านอื่นที่รออยู่
- หากชำระไม่ครบตามจำนวน บริษัทฯถือว่าท่านยกเลิกการเดินทางโดยอัตโนมัติโดยไม่มีเงื่อนไข
- เมื่อท่านชำระเงินทั้งหมดแล้ว ทางบริษัทฯถือว่าท่านได้ยอมรับเงื่อนไขและข้อตกลงต่างๆที่ได้ระบุไว้ทั้งหมดนี้แล้ว
- หากชำระเงินแล้ว โปรดส่งสำเนาการโอนเงิน ทางอีเมลล์หรือไลน์ได้เลย
- ส่งรายชื่อสำรองที่นั่ง ผู้เดินทางต้องส่งสำเนาหนังสือเดินทาง (Passport) โดยเซ็นชื่อพร้อมยืนยันว่าต้องการเดินทางท่องเที่ยวทริปใด, วันที่ใด, ไปกับใครบ้าง, เบอร์โทร // [หากไม่ส่งสำเนาหนังสือเดินทาง(Passport) มาให้ ทางบริษัทฯขอสงวนสิทธิ์ไม่รับผิดชอบค่าเสียหายอันเกิดจากความผิดพลาดจากการสะกดชื่อ-นามสกุล และอื่นๆ เพื่อใช้ในการจองตัวเครื่องบินทั้งสิ้น

เงื่อนไขการยกเลิก

- บริษัทฯ ขอสงวนสิทธิ์ในการยกเลิกการจองทัวร์ ในกรณีทำการจองเข้ามา แต่ไม่ได้ชำระค่ามัดจำตามวันเวลาที่บริษัทฯกำหนดให้ต้องชำระ เนื่องจากจะทำให้เสียโอกาสในการจองทัวร์ของท่านอื่น
- กรณีที่บริษัทฯได้ทำการ ออกตั๋วกับสายการบินเรียบร้อยแล้ว บริษัทฯจะไม่ดำเนินการคืนเงินค่าตัวเครื่องบินให้ท่าน ไม่ว่าจะในกรณีใดก็ตาม เนื่องจากเป็นระบบการออกแบบหมู่คณะ
- บริษัทฯ ขอสงวนสิทธิ์ในการพิจารณา การคืนเงินในกรณี เกิดการยกเลิกการจองทัวร์ ตามสถานการณ์ที่เหมาะสม

หมายเหตุ

- บริษัทฯมีสิทธิ์ที่จะเปลี่ยนแปลงหรือสับเปลี่ยนรายการได้ตามความเหมาะสม
- บริษัทฯขอสงวนสิทธิ์ที่จะเลื่อนการเดินทางในกรณีที่มีผู้ร่วมคณะไม่ถึง 10 ท่าน
- ขอสงวนการเปลี่ยนแปลงราคาโดยไม่แจ้งให้ทราบล่วงหน้า
- การไม่รับประทานอาหารเช้าบางมื้อไม่เกี่ยวข้องกับรายการ ไม่สามารถขอหักค่าบริการคืนได้ เพราะการชำระค่าทัวร์เป็นไปในลักษณะเหมาจ่าย
- ความเสียหายใด ๆ ที่เกิดจากเหตุสุดวิสัย เช่น การล่าช้าของเที่ยวบิน การประท้วง การนัดหยุดงาน ภัยธรรมชาติ การจลาจล และความเสียหายที่ทางบริษัท ฯ ไม่สามารถควบคุมได้ จะไม่รับผิดชอบใด ๆ ทั้งสิ้น

การยกเลิกและการเปลี่ยนแปลง

- หากมีการยกเลิกจะต้องแจ้งทางบริษัทก่อนเดินทางอย่างน้อย 30 วันทำการ หรือก่อนหน้านั้น
- หากเป็นช่วงเทศกาลหรือวันหยุดต่อเนื่อง ต้องแจ้งยกเลิกก่อนเดินทางอย่างน้อย 45 วันทำการ หรือก่อนหน้านั้น
- หากยกเลิกก่อนออกเดินทางน้อยกว่าวันดังกล่าว ทางบริษัทฯ ฯ ขอสงวนสิทธิ์ในการหักเงินทั้งหมด หรือ บางส่วนตามที่เกิดค่าใช้จ่ายขึ้นจริง เนื่องจากทางบริษัทฯ ฯ มีค่าใช้จ่ายที่ได้ชำระล่วงหน้าไปแล้ว
- หากมีการยกเลิกจะต้องแจ้งทางบริษัทก่อนเดินทางอย่างน้อย 45 วันทำการ หรือก่อนหน้านั้น

- ในกรณีที่กองตรวจคนเข้าเมืองทั้งที่กรุงเทพฯ และในต่างประเทศปฏิเสธมิให้เดินทางออกหรือเข้าประเทศที่ระบุในรายการบริษัทฯ ขอสงวนสิทธิ์ที่จะไม่คืนค่าบริการไม่ว่ากรณีใดๆ ทั้งสิ้น
- เมื่อท่านออกเดินทางไปกับคณะแล้ว งดใช้บริการใดบริการหนึ่ง หรือไม่เดินทางพร้อมคณะ ถือว่าท่านสละสิทธิ์ไม่สามารถเรียกร้องค่าบริการคืนได้ ไม่ว่ากรณีใดๆ ทั้งสิ้น เนื่องจากทางบริษัทฯ ได้ชำระค่าใช้จ่ายแบบเหมาก่อนเดินทางเรียบร้อยแล้ว
- กรุ๊ปที่เดินทาง ในช่วงวันหยุด หรือเทศกาล ที่ต้องการันตีค่าบัตรโดยสารทั้งหมด และที่นั่งกับสายการบิน หรือกรุ๊ปที่มีการการันตีค่าที่พักทั้งหมด และอื่นๆ โดยตรง หรือโดยการผ่านตัวแทนในประเทศหรือต่างประเทศ และไม่อาจขอคืนเงินได้ รวมถึงเที่ยวบินพิเศษ CHARTER FLIGHT ขอสงวนสิทธิ์ไม่มีการคืนเงินทุกกรณี ทั้งมัดจำ หรือค่าทัวร์ทั้งหมด เนื่องจากการเหมาจ่ายในเที่ยวบิน และโปรแกรมอื่นๆ
- ยกเลิกการเดินทางมากกว่า 30 วัน คืนค่าใช้จ่ายทั้งหมด หรือหักค่าใช้จ่ายที่เกิดขึ้น (กรณีวันเดินทางตรงกับช่วงวันหยุดนักขัตฤกษ์ ไม่ว่าวันใดวันหนึ่ง ทางบริษัทฯ ขอสงวนสิทธิ์ในการยกเลิกการเดินทางไม่น้อยกว่า 55 วัน) // ยกเลิกการเดินทาง 15-29 วัน เก็บค่าใช้จ่ายท่านละ 50% ของค่าทัวร์หรือหักค่าใช้จ่ายที่เกิดขึ้นจริง (กรณีที่มีค่าใช้จ่ายตามจริงมากกว่ากำหนด ทางบริษัทฯ ขอสงวนสิทธิ์ในการเรียกเก็บเพิ่ม) // ยกเลิกการเดินทางน้อยกว่า 15 วัน เก็บค่าใช้จ่ายท่านละ 100% ของค่าทัวร์
- ผู้เดินทางไม่สามารถเข้าออกเมืองได้ เนื่องจากเอกสารปลอมหรือการห้ามของเจ้าหน้าที่ เก็บค่าใช้จ่าย 100%
- กรณีเจ็บป่วย จนไม่สามารถเดินทางได้ ซึ่งจะต้องมีใบรับรองแพทย์จากโรงพยาบาลรับรอง บริษัทฯ จะพิจารณาเลื่อนการเดินทางของท่านไปยังคณะต่อไป แต่ทั้งนี้ท่านจะต้องเสียค่าใช้จ่ายที่ไม่สามารถเรียกคืนได้ เช่น ค่าตั๋วเครื่องบิน ค่าห้อง ค่าธรรมเนียมวีซ่าตามที่สถานทูตฯ เรียกเก็บ และค่าใช้จ่ายอื่นๆ ที่เกิดขึ้นตามจริงในกรณีที่ไม่สามารถเดินทางได้ [เงื่อนไขและข้อกำหนดอื่นๆ](#)
- อัตราค่าบริการคิดคำนวณจากอัตราแลกเปลี่ยน และราคาตั๋วเครื่องบินในปัจจุบัน บริษัทฯ ขอสงวนสิทธิ์ในการปรับเปลี่ยนราคาค่าบริการในกรณีที่มีการขึ้นราคาตั๋วเครื่องบิน ค่าประกันภัยสายการบิน ค่าธรรมเนียมน้ำมัน หรือมีการประกาศลดค่าเงินบาท หรืออัตราแลกเปลี่ยนได้ปรับขึ้นในช่วงใกล้วันที่คณะจะเดินทาง
- ในระหว่างการท่องเที่ยวนี้ หากท่านไม่ใช้บริการใดๆ ไม่ว่าทั้งหมดหรือบางส่วน ถือว่าท่านสละสิทธิ์ ไม่สามารถเรียกร้องขอคืนค่าบริการได้
- หากท่านไม่เดินทางกลับพร้อมคณะทัวร์ ตั๋วเครื่องบินขากลับซึ่งยังไม่ได้ใช้ ไม่สามารถนำมาขอคืนเงินได้
- ทางบริษัทฯ ขอสงวนสิทธิ์ในการยกเลิก หรือเปลี่ยนแปลงกำหนดการเดินทาง หากมีผู้ร่วมเดินทางในคณะทัวร์ ไม่ครบตามที่กำหนดไว้
- ค่าบริการที่ท่านชำระกับทางบริษัทฯ เป็นการชำระแบบเหมาขาด และทางบริษัทฯ ได้ชำระให้กับบริษัทฯ ตัวแทนแต่ละแห่งแบบเหมาขาดเช่นกัน ดังนั้นหากท่านมีเหตุอันใดที่ทำให้ท่านไม่ได้ท่องเที่ยวพร้อมคณะตามรายการที่ระบุไว้ ท่านจะขอคืนค่าบริการไม่ได้
- กรณีเกิดความผิดพลาดจากตัวแทน หรือ หน่วยงานที่เกี่ยวข้อง จนมีการยกเลิก ล่าช้า เปลี่ยนแปลง การบริการจากสายการบิน บริษัทขนส่ง หรือ หน่วยงานที่ให้บริการ บริษัทฯ จะดำเนินโดยสุดความสามารถที่จะจัดบริการทัวร์อื่นทดแทนให้ แต่จะไม่คืนเงินให้สำหรับค่าบริการนั้นๆ
- มัคคุเทศก์ พนักงาน และตัวแทนของบริษัทฯ ไม่มีสิทธิ์ในการให้คำสัญญาใดๆ ทั้งสิ้นแทนบริษัทฯ นอกจากมีเอกสารลงนามโดยผู้มีอำนาจของบริษัทฯ กำกับเท่านั้น
- บริษัทฯ และตัวแทนของบริษัทฯ ขอสงวนสิทธิ์ที่จะเปลี่ยนแปลงรายการทัวร์ตามความเหมาะสม ให้สอดคล้องกับสถานการณ์ ข้อจำกัดด้านภูมิอากาศ และเวลา ณ วันที่เดินทางจริง ทั้งนี้ทางบริษัทฯ จะยึดถือและคำนึงถึงความปลอดภัย รวมถึงประโยชน์สูงสุดของลูกค้าส่วนมากเป็นสำคัญ

- บริษัทฯ ขอสงวนสิทธิ์ในการเปลี่ยนแปลงราคาและเงื่อนไขต่าง ๆ โดยไม่ต้องแจ้งให้ทราบล่วงหน้า ทั้งนี้ให้ขึ้นอยู่กับดุลยพินิจของบริษัทฯ เท่านั้น อีกทั้งข้อสรุปและข้อตัดสินใด ๆ ของบริษัทฯ ให้ถือเป็นข้อยุติสิ้นสุดสมบูรณ์
 - โปรแกรมทัวร์นี้จะสามารถออกเดินทางได้ต้องมีจำนวนผู้เดินทางขั้นต่ำรวมในคณะตามที่กำหนดไว้เท่านั้น หากมีจำนวนผู้เดินทางรวมแล้วน้อยกว่าที่กำหนดไว้ บริษัทฯ ขอสงวนสิทธิ์ในการยกเลิกหรือปรับเปลี่ยนการเดินทางได้
- เงื่อนไขนอกเหนือความรับผิดชอบ**
- บริษัทฯ รับผิดชอบผู้มิวัตถุประสงค์เดินทางเพื่อท่องเที่ยวเท่านั้น การเดินทางของผู้เดินทางด้วยวัตถุประสงค์แอบแฝงอื่น ๆ เช่น การไปค้าแรงงาน การค้าประเวณี การค้ามนุษย์ การขนส่งสินค้าหนีภาษี การขนยาเสพติด การโจรกรรม การขนอาวุธสงคราม การก่อการร้าย และ อื่น ๆ ที่เข้าข่ายผิดกฎหมาย ผิดศีลธรรมอันดี บริษัทฯ มิได้มีส่วนรู้เห็นเกี่ยวข้อง หรือ มีส่วนต้องรับผิดชอบใด ๆ กับการกระทำดังกล่าวทั้งสิ้น
 - หากผู้เดินทางถูกเจ้าหน้าที่ตรวจคนเข้าเมืองของประเทศนั้น ๆ ปฏิเสธการเข้า - ออกเมือง ด้วยเหตุผลใด ๆ ก็ตาม ถือเป็นเหตุผลซึ่งอยู่นอกเหนืออำนาจ และความรับผิดชอบของบริษัทฯ ทางบริษัทฯ ขอสงวนสิทธิ์ที่จะไม่รับผิดชอบต่อคืนเงินทั้งหมด
 - บริษัทฯ จะไม่รับผิดชอบต่อกรณีที่กองตรวจคนเข้าเมืองของประเทศไทยงดออกเอกสารเข้าเมืองให้กับชาวต่างชาติหรือ คนต่างด้าวที่พำนักอยู่ในประเทศไทย แต่จะทำหน้าที่ช่วยเหลือเจรจา แต่อำนาจสิทธิ์ขาดเป็นของทางกองตรวจคนเข้าเมือง
 - ผู้เดินทางต้องใช้วิจารณญาณส่วนตัวและรับผิดชอบต่อการตัดสินใจในการเลือกซื้อสินค้าต่าง ๆ ในระหว่างการเดินทางท่องเที่ยวด้วยตัวท่านเอง บริษัทฯ จะไม่สามารถรับผิดชอบต่อใด ๆ หากเกิดความไม่พึงพอใจในสินค้าที่ผู้เดินทางได้ซื้อระหว่างการเดินทางท่องเที่ยวนี้
 - ผู้เดินทางต้องรับผิดชอบต่อการจัดเก็บ และ ดูแลทรัพย์สินส่วนตัว ของมีค่าต่าง ๆ อย่างระมัดระวัง บริษัทฯ จะไม่สามารถรับผิดชอบต่อใด ๆ หากเกิดการสูญหายของ ทรัพย์สินส่วนตัว ของมีค่าต่าง ๆ ระหว่างการเดินทางท่องเที่ยว อันมีสาเหตุมาจากผู้เดินทาง
 - บริษัทฯ จะไม่รับผิดชอบต่อการสูญหายของทรัพย์สิน และ สัมภาระระหว่างการเดินทางอันมีสาเหตุมาจากสนามบิน สายการบิน บริษัทขนส่ง โรงแรม หรือ การโจรกรรม แต่จะทำหน้าที่เป็นตัวแทนในการเรียกร้องค่าชดเชยให้กับผู้เดินทาง
 - บริษัทฯ ขอสงวนสิทธิ์ที่จะไม่รับผิดชอบต่อค่าเสียหายในเหตุการณ์ที่เกิดจากการยกเลิกหรือความล่าช้าของสายการบิน ภัยธรรมชาติ การนัดหยุดงาน การจลาจล การปฏิวัติ รัฐบาลประหาร ที่อยู่นอกเหนือการควบคุมของทางบริษัทฯ หรือ ค่าใช้จ่ายเพิ่มเติมที่เกิดขึ้นทางตรง หรือทางอ้อม เช่น การเจ็บป่วย การถูกทำร้าย การสูญหาย ความล่าช้า หรือ จากอุบัติเหตุต่าง ๆ
 - บริษัทฯ ขอสงวนสิทธิ์ที่จะไม่รับผิดชอบต่อใด ๆ ต่อการไม่เป็นไปตามความคาดหวัง และความไม่พึงพอใจของผู้เดินทาง ที่เกี่ยวข้องกับ สภาพธรรมชาติ ภูมิอากาศ ฤดูกาล ทัศนียภาพ วัฒนธรรม วิถีและพฤติกรรมของประชาชนในประเทศที่เดินทางไป
 - ทุกประเทศมีมิชชันารี โดยเฉพาะแหล่งท่องเที่ยวสำคัญ ผู้เดินทางควรมีความระมัดระวังตัวเองอยู่เสมอระหว่างการเดินทางท่องเที่ยว จากเหตุร้ายต่าง ๆ
 - ผู้เดินทางควรเก็บหนังสือเดินทาง และ ทรัพย์สินมีค่าไว้ในที่ปลอดภัย โดยหมั่นตรวจสอบดูอยู่เสมอ ตลอดระยะเวลาการเดินทาง ตลอดจนระมัดระวังต่อการสูญหาย หรือ ถูกขโมยจากผู้ไม่หวังดี
 - อุบัติเหตุเป็นสิ่งที่ไม่ทราบล่วงหน้า และสามารถเกิดขึ้นได้ทุกวินาทีระหว่างการเดินทางท่องเที่ยว ผู้เดินทางควรใส่ใจต่อคำเตือนของไกด์ หัวหน้าทัวร์ ท่องเที่ยวอย่างระมัดระวัง และ ไม่ประมาท

- การเลือกซื้อสินค้าระหว่างการเดินทาง ผู้เดินทางควรใช้วิจารณญาณในการพิจารณาเลือกซื้อสินค้า จากคุณภาพ ราคา และความพึงพอใจ อย่างถี่ถ้วน สินค้าในทุกประเทศมีทั้งที่มีคุณภาพดี ปานกลาง หรือ คุณภาพต่ำ แตกต่างกันไป สิทธิ์ในการจะซื้อหรือไม่ซื้อเป็นของผู้เดินทาง
- ผู้เดินทางควรจดบันทึกเบอร์โทรของมัคคุเทศก์ หัวหน้าทัวร์ หรือ ผู้ร่วมเดินทางท่านอื่น เพื่อกรณีมีเหตุฉุกเฉินจะสามารถติดต่อกันได้
- ผู้เดินทางควรเลือกซื้อประกันภัยการเดินทางเพิ่มเติม เพื่อการคุ้มครองในแง่มุมต่าง ๆ ได้อย่างครอบคลุมและเหมาะสมหากเกิดกรณีฉุกเฉิน