



บริษัท ทราเวลซี๊ด จำกัด

105/12 หมู่ 4 ถนนราชพฤกษ์ ตำบลบางรักน้อย

อำเภอเมือง จ.นนทบุรี 11000

สอบถามข้อมูลโปรแกรมทัวร์ โทร. **02-108-7900**

Email : contact@travelzeed.com

www.travelzeed.com



@travelzeed

AJ11_2

HAPPINESS SAPPORO LAVENDER 7D 5N (CHERRY PICKING)

📍 ซิดเซ อซาฮิกาวา ชิอะะ ฟุราโนะ โอตารุ ซัปโปโร



ทำไม
ต้องไปกับเรา ?

- ✈️ | สายการบินระดับชาติ
- 🏨 | โรงแรมทำเลดี ได้มาตรฐาน
- 👤 | ครบ 10 ท่าน ออกเดินทางแน่นอน
- 💰 | ราคารวมทุกอย่าง ไม่ต้องจ่ายเพิ่ม
- 🚰 | บริการน้ำดื่ม ทุกวัน
- 📶 | ฟรี Wifi On Bus



THAI

TG 670 (23.45) ✈️ TG 670 (08.30) TG 671 (10.30) ✈️ TG 671 (15.30)

BKK (กรุงเทพฯ) | 6.35 ชั่วโมง | **CTS** (ซิดเซ) | **CTS** (ซิดเซ) | 6.10 ชั่วโมง | **BKK** (กรุงเทพฯ)

ขาไป | ขากลับ

ไม่พลาดเมนูเด็ด!

- 🍷 เชื้อปลาอกทะเล ยืนชื่อแห่งเมืองโอตารุ
- 🍖 สุกิน้ำดำ ดินตำรับ
- 🍱 **Recommended** Buffet Yakiniku บุฟเฟ่ต์ย่างทะเล: บุฟเฟ่ต์ 3 ชนิด

👍 **พิเศษยิ่งกว่า**
พักโรงแรม 3 คืน

22 - 28 กรกฎาคม 2569 **88,900.-**

วันที่	โปรแกรมการเดินทาง	มื้ออาหาร			โรงแรม
		เช้า	กลางวัน	เย็น	
1	✈️ กรุงเทพฯ (23.45)				
2	สนามบินซิดเซ โดย TG 670 (08.30)- อซาฮิกาวา - สวนสัตว์อาซาฮิยาม่า - ศิลปะบนนาข้าว Tambo Art - โซนุเคียว - ออนเซ็น	-	✓	✓	Sounkaku Grand Hotel https://www.hotel-taisetsu.com/ **โรงแรมออนเซ็น+บาปูยักซ์
3	โซนุเคียว - น้ำตกกิ่งกะน้ำดกริวซ - นั่งกระเช้ารุโรดะทะ - ชิอะะ - สวนดอกไม้ซิดเซโนะโอกะ (นั่งรถแทรกเตอร์ชมสวนดอกไม้) - บ่อน้ำสีฟ้า - ออนเซ็น	✓	✓	✓	New Furano Prince Hotel https://www.princehotels.com/furano/ **โรงแรมออนเซ็น+บาปูยักซ์
4	ฟุราโนะ - โคมิตะฟาร์ม (ชมทุ่งลาวนเดอร์) - ซัปโปโร - ย่านทาบุทึ	✓	✓	-	The Royal Park Canvas Sapporo Odori Park royalparkhotels.co.jp/canvas/sapporoodoripark/ **โรงแรมใจกลางเมือง
5	ซัปโปโร - โอตารุ - คลองโอตารุ - พิพิธภัณฑ์สองดนตรี - นาฬิกาไอน้ำโบราณ - ถนนซาโทมาจิ - สวนผลไม้ (เก็บเชอร์รี่) - โรงงานช็อกโกแลต ฮิชะ (ด้านใน)	✓	✓	✓	
6	ซัปโปโร - ศาลเจ้าออกโทโด - เนิซุคาพระพุทธรูเจ้า - สุสานโมอาย - มิดซุยะฮัทสึเด็ต - ออนเซ็น	✓	✓	✓	Portom International Hokkaido https://www.portom.jp/ **โรงแรมใจกลางเมืองและออนเซ็น
7	✈️ ซัปโปโร - กรุงเทพฯ โดย TG 671 (10.30-15.30)	✓	อาหารรวม 14 มื้อ		สัญลักษณ์ หมายถึง 🍷 บุฟเฟ่ต์ 3 ชนิด 📶 ทีวี 📶 ฟรี Wifi 📶 ฟรี Wifi Hotel 📶 โรงแรมมีสปา 📶 โรงแรมมีออนเซ็น 📶 โรงแรมมีห้องประชุม

วันแรก	กรุงเทพฯ
20.00 น.	คณะพร้อมกันที่ท่าอากาศยานสุวรรณภูมิ อาคารผู้โดยสารขาออกระหว่างประเทศ ชั้น 4 เคาน์เตอร์ สายการบินไทย เจ้าหน้าที่บริษัทฯ คอยให้การต้อนรับดูแลด้านเอกสาร และสัมภาระในการเดินทาง
23.45 น.	ออกเดินทางสู่ สนามบินชิโตเซ่ ซัปโปโร ประเทศญี่ปุ่นโดย สายการบินไทย เที่ยวบินที่ TG 670

วันที่สอง	สนามบินชิโตเซ่ – อาซาฮิกาวา - สวนสัตว์อาซาฮิยาม่า – ศิลปะบนนาข้าว Tambo Art – โซอุนเคียว – ออนเซ็น
-----------	--

08.30 น. เดินทางถึง สนามบินชิโตเซ่ เมืองซัปโปโร หลังผ่านขั้นตอนการตรวจคนเข้าเมืองและศุลกากร จากนั้นนำท่านเดินทางสู่ อาซาฮิกาวา คือเมืองใหญ่อันดับ 2 ของฮอกไกโด ตั้งอยู่ทางตะวันตกเฉียงเหนือของเทือกเขาไดเซ็ทสึ

เที่ยง รับประทานอาหารกลางวัน ณ ภัตตาคาร จากนั้นนำท่านเดินทางสู่ สวนสัตว์อาซาฮิยาม่า ตั้งอยู่ในเมืองอาซาฮิกาวา จังหวัดฮอกไกโด เป็นหนึ่งในสถานที่ท่องเที่ยวที่มีชื่อเสียง และได้รับความนิยมเป็นอย่างมาก ของเมืองอาซาฮิกาวา สวนสัตว์แห่งนี้มีเอกลักษณ์ที่โดดเด่น ไม่ซ้ำใครตรงที่ทางสวนสัตว์ได้สร้างที่อยู่อาศัยให้กับสัตว์แต่ละชนิด โดยการจัดสรรค้ำพื้นที่ ออกเป็นโซน ๆ ภายใต้บรรยากาศและสิ่งแวดล้อมที่ใกล้เคียง กับธรรมชาติของสัตว์ชนิดนั้นมากที่สุด



นา

ท่านสู่ ศิลปะบนนาข้าว (ขึ้นอยู่กับสภาพอากาศ) หนึ่งปีมีหนที่วิวฮอกไกโดหน้าร้อน Tambo Art ศิลปะในนาข้าว ที่เมือง Asahikawa ศิลปะ Tambo Art แบบนี้เกิดจากการปลูกข้าวหลายๆ สายพันธุ์ที่ให้สีแตกต่างกันลงบนพื้นที่นาใหญ่ๆ ก่อให้เกิดเป็นลวดลายภาพวาดเปลี่ยนที่นาธรรมดา



ให้กลายเป็นผลงานศิลปะขนาดใหญ่! ซึ่งนอกจากที่เมือง Asahikawa ฮอกไกโดแล้ว ที่ Inakadate จ.อาโอโมริ (Aomori) ก็มีทุ่ง Tambo Art ที่โด่งดังมากอีกที่หนึ่ง

นำท่านเข้าสู่ที่พัก Sounkaku Grand Hotel หรือเทียบเท่า

<https://sounkaku.co.jp/>



ค่ำ

รับประทานอาหารค่ำ ณ ห้องอาหารของโรงแรม

*** ให้ท่านได้อิ่มหนำสำราญกับบุฟเฟ่ต์อาหารนานาชาติสไตล์ญี่ปุ่น ไม่ว่าจะเป็นชาบูยักษ์ ซูชิ ข้าวปั้น ซาซิมิ หน้าต่าง ๆ พร้อมเพิ่มรสชาติด้วยวาซาบิต้นตำรับ หรือจะเป็นเทมปุระที่ทอดจนกรอบนำรับประทานที่เสิร์ฟผักเครื่องเคียง นอกจากนี้ยังมี ซาซุโชนะ เส้นเหนียวนุ่มรสชาติเยี่ยม, ข้าวราดแกงกะหรี่, ข้าวผัดญี่ปุ่น, ไข่ตุ๋น และมีโชะซูป ***

--- พักผ่อนกับสปา รีสอร์ทแบบญี่ปุ่นแท้ๆ ให้ท่านได้อาบน้ำแร่ หรือเรียกอีกอย่างหนึ่งว่า ออนเซ็น (Onsen) เพื่อผ่อนคลายความเมื่อยล้า การอาบน้ำแร่จะทำให้เลือดลมดี ผิวพรรณสดใส มีน้ำมีนวลและยังช่วยในระบบการเผาผลาญของร่างกายให้ดีขึ้น ---

วันที่สาม โซออนเคียว – น้ำตกกิงกะน้ำตกกริวเซ – นั่งกระเช้าคุโรตะตะเกะ - บีเอะ – สวนดอกไม้ชิคิไซโนะโอกะ (นั่งรถแท็กซี่ชมสวนดอกไม้) - บ่อน้ำสีฟ้า – ออนเซ็น

เช้า

รับประทานอาหารเช้า ณ ห้องอาหารของโรงแรม

จากนั้นนำท่านเดินทางสู่ น้ำตกกริวเซ Ryuse Waterfall และน้ำตกกิงกะ Ginga Waterfall สวยที่สุดติดหนึ่งในร้อยของญี่ปุ่นน้ำตกทั้งสองแห่งนี้มีต้นน้ำอยู่ในเขตภูเขาโซออนเคียวสามารถสัมผัสความแรงของสายน้ำที่ไหลรวมกัน กลายมาเป็นแม่น้ำอิซิคาริได้หลังจากฤดูหนาวส่วนในช่วง



ฤดูหนาวน้ำตกทั้งสองแห่งนี้จะแข็งตัวกลายเป็นน้ำแข็งสองน้ำตกที่เป็นจุดเด่นที่สุดของโซออนเคียว ต่อด้วยนำท่านขึ้นกระเช้าไฟฟ้าคุโรตะตะเกะ ** ขึ้นอยู่กับสภาพอากาศ ** เป็นกระเช้าที่เชื่อมจากเชิงเขาของเมืองโซออนเคียวถึงยอดเขาคุโรตะตะเกะที่มีความสูงถึง 670 เมตร เป็นส่วนหนึ่งของ



ภูเขาไดเซ็ทสึซังซึ่งได้ชื่อว่าเป็นฉากหลังคาของฮอกไกโด มีทิวทัศน์ที่งดงามทั้ง 4 ฤดู จากนั้นนำ

เที่ยง
บ่าย

รับประทานอาหารกลางวัน ณ ภัตตาคาร

จากนั้นนำท่านเดินทางสู่ สวนดอกไม้ชิชิไซโนะโอะกะ (นั่งรถแทรกเตอร์ชมสวนดอกไม้)

เนิน 4 ฤดู ชิชิไซโนะโอะกะ ตั้งอยู่ที่เมืองบิเอะ มีพื้นที่กว้างขวางถึง 7 เฮคเตอร์ ในช่วง Green Season คือตั้งแต่เดือนพฤษภาคมไปจนถึงเดือนตุลาคมจะเป็นช่วงที่นักท่องเที่ยว นิยมมาชมดอกไม้ที่นี่ เพราะเป็นช่วงที่มีดอกไม้ต่าง ๆ มากมายแข่งกันเบ่งบานเช่นดอกทิวลิปในช่วงเดือนพฤษภาคม ไอซ์แลนด์

ปีอบปีในเดือนมิถุนายนลาเวนเดอร์เดือนกรกฎาคม (ขึ้นอยู่กับสภาพอากาศ)



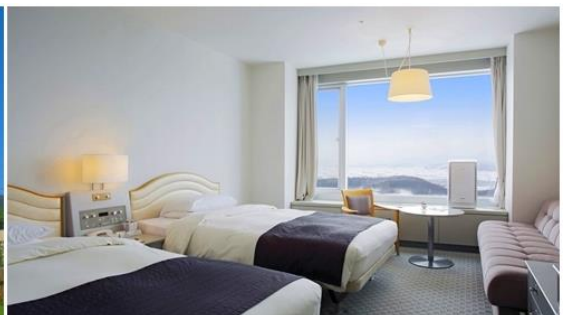
จ

จากนั้นนำท่านเดินทางสู่ บ่อน้ำสีฟ้า ตั้งอยู่ในเมืองบิเอะ เป็นบ่อน้ำที่ถูกกักไว้จากการสร้างเขื่อนเพื่อป้องกันโคลนถล่มบริเวณภูเขาไฟในแถวนั้น การที่น้ำในบ่อมีสีฟ้าสดกว่าบ่อน้ำทั่วไปๆ ก็เป็นเพราะอลูมิเนียมไฮดรอกไซด์จากการปะทุของภูเขาไฟที่อยู่ในน้ำได้สะท้อนกับแสงแดดที่ส่องลงมาซึ่งคำว่า "Aoi-ike" ในภาษาญี่ปุ่นนั้นแปลเป็นไทยได้ว่า "บ่อน้ำสีฟ้า"



นำท่านเข้าสู่ที่พัก **New Furano Prince Hotel** หรือเทียบเท่า

<https://www.princehotels.com/furano/>



คำ

รับประทานอาหารค่ำ ณ ห้องอาหารของโรงแรม

*** ให้ท่านได้อิ่มหนำสำราญกับบุฟเฟต์อาหารนานาชาติสไตล์ญี่ปุ่น ไม่ว่าจะเป็นชาบูยักษ์ ซูชิ ข้าวปั้น ซาซิมิ หน้าต่าง ๆ พร้อมเพิ่มรสชาติด้วยวาซาบิต้นตำรับ หรือจะเป็นเทมปุระที่ทอดจนกรอบนารับประทานที่เสิร์ฟผักเครื่องเคียง นอกจากนี้ยังมี ซาซุโชนะ เส้นเหนียวนุ่มรสชาติเยี่ยม, ข้าวราดแกงกะหรี่, ข้าวผัดญี่ปุ่น, ไข่ตุ๋น และมีโชะซูป ***

--- พักผ่อนกับสปา รีสอร์ทแบบญี่ปุ่นแท้ๆ ให้ท่านได้อาบน้ำแร่ หรือเรียกอีกอย่างหนึ่งว่า ออนเซ็น (Onsen) เพื่อผ่อนคลายความเมื่อยล้า การอาบน้ำแร่จะทำให้เลือดลมดีผิวพรรณสดใส มีน้ำมีนวลและยังช่วยในระบบการเผาผลาญของร่างกายให้ดีขึ้น ---

วันที่สี่ ฟุราโน่ - โทมิตะฟาร์ม (ชมทุ่งลาเวนเดอร์) – ซัปโปโร - ย่านทานุกิ

เช้า

รับประทานอาหารเช้า ณ ห้องอาหารของโรงแรม

จากนั้นนำท่านเดินทางเข้าสู่ เมืองฟุราโน่ เพื่อชม ทุ่งลาเวนเดอร์ ที่ โทมิตะฟาร์ม (ขึ้นอยู่กับสภาพอากาศ) ฟาร์มลาเวนเดอร์ชื่อดังแห่งฟุราโน่ฟาร์มแห่งนี้ขึ้นชื่อว่าเป็น “จุดชมดอกลาเวนเดอร์ที่ดีที่สุดของเมือง” ที่มีทั้งแปลงดอกลาเวนเดอร์ และดอกไม้ชนิดอื่นๆ อีกมากมาย พร้อมซื้อของฝากผลิตภัณฑ์แปรรูปจากดอกลาเวนเดอร์ อาทิ ขนม ไอศกรีม



เที่ยง

รับประทานอาหารกลางวัน ณ ภัตตาคาร

บ่าย

จากนั้นนำท่านเดินทางสู่ เมืองซัปโปโร เพื่อนำท่านช้อปปิ้ง ย่านทานุกิ ถือว่าเป็นย่านช้อปปิ้งชื่อดังของเมืองซัปโปโร เป็นแหล่งช้อปปิ้งในร่มที่มีหลังคาคลุมยาวตามแนวถนน ยาว 1 กิโลเมตร หรือประมาณ 7-8 บล็อก จนถึงแม่น้ำ Sosei ที่นี่เปิดมานานเป็นร้อยปี นับว่าเป็นตลาดเก่าแก่ที่เปิดตั้งแต่ปี ค.ศ. 1873 โดยสองข้างทางเต็มไปด้วยร้านค้ากว่า 200 ร้าน ทั้ง ร้านขายของที่ระลึก ขนม ของเล่น เครื่องสำอาง ช็อคโกแลต เสื้อผ้า ข้าวของเครื่องใช้ต่างๆ และร้านอาหารให้เลือกรับประทานมากมาย



คำ

รับประทานอาหารค่ำ อิสระตามอัธยาศัย

นำท่านเข้าสู่ที่พัก The Royal Park Canvas Sapporo Odori Park หรือเทียบเท่า

royalparkhotels.co.jp/canvas/sapporoodoripark/





วันที่ห้า **ซัปโปโร – โอตารุ - คลองโอตารุ – พิพิธภัณฑ์กล่องดนตรี - นาฬิกาไอน้ำโบราณ – ถนนซากุมาจิ – สวนผลไม้ (เก็บเชอร์รี่) - โรงงานช็อกโกแลต อิชิยะ (ด้านใน)**

เช้า

รับประทานอาหารเช้า ณ ห้องอาหารของโรงแรม

จากนั้นนำท่านเดินทางสู่ โอตารุ เพื่อนำท่านเดินทางสู่ คลองโอตารุ เป็นคลองที่มีความสวยงามซึ่งไหลผ่านกลางเมืองโอตารุ เป็นแหล่งดึงดูดนักท่องเที่ยวที่สำคัญของเมืองในทุกฤดูกาล สามารถเดินเล่นริมคลองถ่ายรูป ส่วนบริเวณริมคลองตกแต่งด้วยโคมไฟสไตล์วิคตอเรียนและมีอาคารโกดังที่สร้างจากอิฐเป็นแนวยาวไปตามคลอง ต่อด้วย นาฬิกาไอน้ำโบราณ แห่งเมืองโอตารุ เป็นอีกหนึ่งไฮไลท์สำคัญของเมือง



โอตารุ ตั้งอยู่ด้านหน้าพิพิธภัณฑ์กล่องดนตรี เป็นนาฬิกาไอน้ำเก่าแก่ที่เมืองแวนคูเวอร์ ประเทศแคนาดา มอบให้แก่เมือง



โอตารุ ความโดดเด่นของเจ้านาฬิกาเรือนนี้ นอกจากจะมีรูปลักษณะที่งดงามในสไตล์อังกฤษแล้ว ยังคงอยจะส่งเสียงเพลงและพ่นไอน้ำออกมาในทุก ๆ 15 นาทีอีกด้วย พิพิธภัณฑ์กล่องดนตรี หนึ่งในพิพิธภัณฑ์ที่มีชื่อเสียง และเชี่ยวชาญในเรื่องกล่องดนตรีมากที่สุดแห่งหนึ่งในญี่ปุ่น และนำท่านช้อปปิ้งต่อ ถนนซากุมาจิ ถนนนี้เป็นถนนคนเดินของ Otaru อยู่ห่างจากจุดชมวิวมหาชนที่คลอง Otaru ย่านนี้มีร้านค้ามากมาย และมีสินค้าหลากหลาย ทั้งเครื่องแก้ว ของที่ระลึก

เที่ยง

รับประทานอาหารกลางวัน ณ ภัตตาคาร

บ่าย

จากนั้นนำท่านเดินทางสู่ สวนผลไม้(เก็บเชอร์รี่) ขึ้นชื่อของเมืองฮอกไกโด ซึ่งแต่ละสวนจะมีผลผลิตที่แตกต่างกันไปแล้วแต่ฤดูกาลหมุนเวียนให้เก็บเกือบทั้งปี (มิ.ย. สตรอเบอร์รี่ , ก.ค. เชอร์รี่, ส.ค. พีช, เบอร์รี่ และ พลัม, ก.ย.- ต.ค. แอปเปิ้ล และ องุ่น) **พิเศษสุด!! ให้ท่านเก็บเชอร์รี่**



หวานๆ จากต้นแบบไม่อื่น หลังจากนั้นนำท่าน เข้าชม โรงงานช็อกโกแลต อิชิยะ แหล่งผลิตช็อกโกแลตที่มีชื่อเสียงของญี่ปุ่น ที่นี่ดูคลาสสิกและมีเอกลักษณ์เฉพาะตัว



ที่หาจากไหนไม่ได้ โดยช็อกโกแลตที่ขึ้นชื่อที่สุดของที่นี่คือ Shiroi Koibito ซึ่งมีความหมายว่า ช็อกโกแลตขาวของคนรัก ท่านสามารถเลือกซื้อกลับไปให้คนที่ท่านรักทาน หรือว่าซื้อเป็นของฝากติดไม้ติดมือกลับบ้านก็ได้ นอกจากนี้ ท่านจะได้เลือกซื้อช็อกโกแลตแบบต่างๆมากมายที่หาซื้อที่ไหนไม่ได้อีกด้วย

ค่ำ

รับประทานอาหารค่ำ ณ ภัตตาคาร – บุฟเฟต์ปิ้งย่างซีฟู้ดและปู 3 ชนิดรวมซอพดริงไม่อัน



หน้า

ท่านเข้าสู่ที่พัก The Royal Park Canvas Sapporo Odori Park หรือเทียบเท่า

royalparkhotels.co.jp/canvas/sapporoodoripark/

วันที่หก	ขับไปโร – ศาลเจ้าฮอกไกโด - เนินเขาพระพุทธเจ้า – สุสานโมอาย – มิตซุยุ เอ้าท์เล็ต - ออนเซ็น
----------	---

เช้า

รับประทานอาหารเช้า ณ ห้องอาหารของโรงแรม

จากนั้นนำท่านเดินทางสู่ ขับไปโร เพื่อนำท่านสู่ ศาลเจ้าฮอกไกโด เป็นศาลเจ้าของศาสนาพุทธนิกายชินโตที่มีความเก่าแก่ของเกาะฮอกไกโดสักการะขอพรกับเทพเจ้าที่ประทับภายในศาลเจ้ามากถึง 4 องค์ และนำท่านเดินทางสู่ เนินเขาพระพุทธเจ้า The Hill of the Buddha ถือเป็นสถานที่ท่องเที่ยวแห่งใหม่ของเมืองขับไปโร เกาะฮอกไกโด ตั้งอยู่ภายในพื้นที่ของสุสาน ที่สร้างเสร็จพร้อมเปิดให้เข้าชมได้เมื่อปลายปี 2015 มีความโดดเด่นเนื่องจากเป็นองค์พระพุทธรูปขนาด 13.5 เมตร หนัก 1,500 ตัน ครอบไว้ด้วยโดมทรงกลมไม้ดิน ล้อมรอบไปด้วยทุ่งลาเวนเดอร์นับแสนต้นที่จะเปลี่ยนพื้นที่ของเนินเขาให้เป็นสีสันต่างๆไปไม่ซ้ำกันตลอดปีตามช่วงฤดู โดยบริเวณสถานที่ดังกล่าวได้รับการออกแบบโดย Tadao Ando สถาปนิกชื่อดังของญี่ปุ่น โดยบริเวณทางเข้าจะมีสระน้ำ และอุโมงค์ความยาว 40 เมตร



เป็นทางเดินทอดนำสายตาเข้าไป และนำท่านเดินทางสู่ **สุสานโมอาย** เป็นสุสานที่มีขนาดใหญ่ ซับโปโรแต่ความแตกต่างของสุสานแห่งนี้คือนอกจากสุสานแล้ว ที่นี่ยังมีรูปปั้นหินโมอายขนาดใหญ่ถึง 33 ชิ้น



เที่ยง

รับประทานอาหารกลางวัน ณ ภัตตาคาร – **สุกีน้ำดำสไตล์ญี่ปุ่น**



บ่าย

จากนั้นนำท่านช้อปปิ้งต่อ **มิตซุซึเอะอิเทิ** ตั้งอยู่ที่เมือง Kita-Hiroshima ชานเมืองทิศตะวันออกของซับโปโร(Sapporo)โดยห้างสรรพสินค้าของที่นี่จะเป็นรูปแบบ outlet mall ที่มีขนาดใหญ่ที่สุดในฮอกไกโด เริ่มเปิดอย่างเป็นทางการตั้งแต่ ปี 2012 มีทั้งแบรนด์ภายในประเทศรวมไปถึงแบรนด์ต่างประเทศตั้งอยู่อีกเพียง ซึ่งภายในห้างมีร้านค้าแบรนด์ต่างๆกว่า 128 ร้าน รวมถึงร้านค้าปลอดภาษีด้านในยังมีศูนย์อาหารขนาดใหญ่ 650 ที่นั่งที่มีเมนูขึ้นชื่อๆท้องถิ่น



ค่ำ

รับประทานอาหารค่ำ ณ ภัตตาคาร

นำท่านเข้าสู่ที่พัก Portom International Hokkaido หรือเทียบเท่า

<https://www.portom.jp/jp/>





-- พักผ่อนกับสปา รีสอร์ทแบบญี่ปุ่นแท้ๆ ให้ท่านได้อาบน้ำแร่ หรือเรียกอีกอย่างหนึ่งว่า ออนเซ็น (Onsen) เพื่อผ่อนคลายความเมื่อยล้า การอาบน้ำแร่จะทำให้เลือดลมดี ผิวพรรณสดใส มีน้ำมีนวล และยังช่วยในระบบการเผาผลาญของร่างกายให้ดีขึ้น ----

วันที่เจ็ด	สนามบิชิโตเซ่ - กรุงเทพฯ
-------------------	---------------------------------

เช้า รับประทานอาหารเช้า ณ ห้องอาหารของโรงแรม

10.30 น. ออกเดินทางกลับสู่กรุงเทพฯ โดย สายการบินไทย เที่ยวบินที่ **TG 671**

15.30 น. เดินทางถึงสนามบิชิโตเซ่ กรุงเทพฯ โดยสวัสดิภาพ

อัตราค่าบริการ

กำหนดการเดินทาง 22 – 28 กรกฎาคม 2569

ท่านละ	ราคารวมตัว	ราคาไม่รวมตัว
ผู้ใหญ่ พักห้องละ 2-3 ท่าน	88,900. -	63,900. -
เด็กอายุ 6-11 ปี พักรวมผู้ใหญ่ มีเตียง	84,900. -	63,900. -
เด็กอายุ 2-6 ปี พักรวมผู้ใหญ่ ไม่มีเตียง	75,900. -	59,900. -
พักห้องเดี่ยว เพิ่มอีกท่านละ	24,900. -	24,900. -

หมายเหตุ

1. การเดินทางในแต่ละครั้งต้องมีจำนวนผู้ร่วมเดินทาง 10 ท่านขึ้นไป
2. โรงแรม อาหาร ยานพาหนะ การบริการ ทุกพีเรียมาตรฐานเดียวกัน แต่ราคาทัวร์แตกต่างกัน เนื่องจาก ตรวงวันหยุดยาว เทศกาลสำคัญทั้งของไทยและญี่ปุ่น ราคาโรงแรมและตั๋วเครื่องบินจะสูงกว่าปกติ
3. เนื่องจากโรงแรมที่พักของญี่ปุ่นส่วนใหญ่เป็นเตียงแฝด (Twin) ลูกค้ำที่ต้องการพักเป็นเตียงคู่ (Double) บางโรงแรมอาจมีค่าใช้จ่ายเพิ่มเติม และกรณีที่โรงแรมไม่สามารถจัดห้องพักสำหรับสามท่านได้ (Triple room) ผู้เข้าพักจำเป็นต้องใช้เป็นห้องคู่ + ห้องพักเดี่ยว ลูกค้ำต้องชำระค่าห้องพักเดี่ยวเพิ่มเติม และแปลนโรงแรมส่วนใหญ่ห้องพักที่ประเภทห้องต่างกันจะไม่อยู่ใกล้กัน
4. กรณีที่ต้องการจองที่นั่ง LONG LEG จะมีค่าใช้จ่ายเพิ่มเติม และสามารถทำการจองล่วงหน้าก่อนการเดินทาง 14 วันเท่านั้น (ที่นั่ง LONG LEG ไม่สามารถการันตีที่ว่างได้)
5. ในกรณีที่ออกตั๋วเครื่องบินไปแล้วลูกค้ำไม่สามารถเดินทางได้ ทางสายการบินไม่อนุญาตให้เปลี่ยนชื่อผู้เดินทางทุกกรณี และทางบริษัทฯ ขอสงวนสิทธิ์ในการคืนค่าบริการเนื่องจากทางบริษัทฯ ชำระค่าโรงแรม ค่าเครื่องบิน ยานพาหนะ และอาหารไปล่วงหน้าแล้ว

อัตราโดยรวม

- ค่าตั๋วเครื่องบินไป – กลับ ชั้นประหยัด (เดินทางไป-กลับพร้อมกรุ๊ปเท่านั้น) สายการบิน และเส้นทางตามที่ระบุไว้เท่านั้น
- ค่าภาษีสนามบินและภาษีน้ำมันตามราคาทัวร์ ทางบริษัทฯ คิดอัตรา ณ วันที่ 15 ธันวาคม 2568 หากทางสายการบินมีการเรียกเก็บเพิ่มจากวันดังกล่าว ทางบริษัทฯ ขอสงวนสิทธิ์ในการเรียกเก็บจากท่านตามความเป็นจริง
- ค่าพาหนะรับ-ส่ง และค่าเข้าชมสถานที่ท่องเที่ยวต่างๆตามรายการที่ระบุไว้เท่านั้น
- ค่าโรงแรมที่พักตามระบุในรายการหรือเทียบเท่า ห้องพักห้องละ 2-3 ท่านเท่านั้น
- ค่าอาหารและเครื่องดื่มตามรายการที่ระบุเท่านั้น
- น้ำหนักกระเป๋าเดินทาง น้ำหนักไม่เกิน 23 กก. ส่วนกระเป๋าใบเล็กอยู่ในความดูแลของท่านเอง น้ำหนักไม่เกิน 7 กก.
- ค่าประกันภัยการเดินทางต่างประเทศเงื่อนไขตามกรมธรรม์
- หัวหน้าทัวร์ผู้มีประสบการณ์นำเที่ยวคอยดูแลอำนวยความสะดวก ตลอดการเดินทางจำนวน 1 ท่าน
- น้ำดื่มบนรถวันละ 1 ขวด

เงื่อนไขการจอง

บริษัทฯ เรียกเก็บค่ามัดจำ 20,000 บาท ส่วนที่เหลือทั้งหมดชำระก่อนการเดินทาง 30 วัน หรือตามเงื่อนไขพิเศษทางบริษัทฯ กำหนด (ทางบริษัทฯ อาจมีการเรียกเก็บส่วนที่เหลือทั้งหมดก่อน 30 วัน อันเนื่องจากขณะที่เดินทางนั้นถูกจองเต็มเร็วกว่าปกติ หรือจำเป็นต้องออกตั๋วเครื่องบิน เพื่อเลี่ยงการเก็บส่วนค่าธรรมเนียมเชื้อเพลิง และค่าภาษีสนามบินที่ทางสายการบินมีการเปลี่ยนแปลงโดยไม่จำเป็นต้องแจ้งให้ทราบล่วงหน้า)

อัตราที่ไม่รวม

1. ค่าทำหนังสือเดินทางพาสปอร์ต
2. ค่าใช้จ่ายส่วนตัวนอกเหนือในรายการเช่นโทรศัพท์, ค่าชักรีด, ค่าเครื่องดื่มและอาหารที่สั่งเพิ่มเติมจากรายการที่ทางบริษัทจัดให้เป็นต้น
3. ค่าน้ำหนักกระเป๋าเดินทางในกรณีน้ำหนักเกินกว่าสายการบินกำหนดคือ 1 ใบ ไม่เกิน ชั่งละ 23 กก. ต่อท่าน
4. ค่าภาษีท่องเที่ยวหากมีการเก็บเรียกเพิ่ม
5. ค่าวีซ่าท่องเที่ยวญี่ปุ่น กรณีผู้เดินทางต่างชาติต้องขอวีซ่าญี่ปุ่น

เงื่อนไขการเดินทาง

บริษัทฯ ขอสงวนสิทธิ์ในการยกเลิกการเดินทาง กรณีมีผู้เดินทางต่ำกว่า 10 ท่าน โดยจะแจ้งให้ผู้เดินทางทราบล่วงหน้าก่อน 15 วัน การขอเปลี่ยนแปลงวันเดินทางหากผู้เดินทางมีความประสงค์จะขอเปลี่ยนแปลงวันเดินทาง สามารถทำได้โดยไม่เสียค่าใช้จ่าย ตามเงื่อนไขดังนี้

- ล่วงหน้าก่อนการเดินทาง 30 วัน ในช่วงปกติ
- ล่วงหน้าก่อนการเดินทาง 45 วัน ก่อนเดินทางในช่วงเทศกาลหรือ High Season (เทศกาลปีใหม่, ตรุษจีน, ตลอดเดือนเมษายน พฤษภาคม และเดือนตุลาคม)

ตัวเครื่องบิน

1. ในการเดินทางเป็นหมู่คณะ ผู้โดยสารจะต้องเดินทางไป-กลับพร้อมกัน หากต้องการเลื่อนวันเดินทางกลับ ท่านต้องชำระค่าใช้จ่ายส่วนต่างที่สายการบินเรียกเก็บ
2. การจัดที่นั่งของกรุ๊ป เป็นไปโดยสายการบินเป็นผู้กำหนด ซึ่งทางบริษัทฯ ไม่สามารถเข้าไปแทรกแซงได้
3. กรณีลูกค้ายกเลิกการเดินทาง แต่ทางบริษัทฯ ได้ดำเนินการออกตั๋วไปแล้วนั้น ผู้เดินทางต้องรอ REFUND ตามระบบของสายการบินเท่านั้น และหากท่านไม่แน่ใจในวันเดินทางดังกล่าว กรุณาตรวจสอบกับเจ้าหน้าที่ฯ เพื่อยืนยัน ในกรณีที่ตัวเครื่องบินสามารถ ทำ Refund ได้หรือไม่ก่อนที่ท่านจะชำระเงินค่าทัวร์ส่วนที่เหลือ
4. ในกรณีตัวแลกไมค์ หรือดำเนินการซื้อตัวเครื่องบินโดยไม่ใช้ตัวกรุ๊ป จำเป็นต้องรอการยืนยันการเดินทางจากทางบริษัทก่อนเท่านั้น หากลูกค้าออกตัวเครื่องบินโดยไม่แจ้งให้บริษัททราบล่วงหน้า บริษัทขอสงวนสิทธิ์ไม่รับผิดชอบต่อค่าใช้จ่ายหรือความเสียหายใดๆ ที่อาจเกิดขึ้นทั้งสิ้น

ค่าธรรมเนียมน้ำมันเชื้อเพลิงและค่าประกันวินาศภัยทางอากาศ

คิดตามอัตราที่ทางสายการบินปรับค่าธรรมเนียม ณ วันที่ล่าสุดที่มีการปรับค่าธรรมเนียมหากสายการบินมีการปรับขึ้นราคาในภายหลัง ถือเป็นค่าทัวร์ส่วนเพิ่มที่ทางบริษัทฯ ขอสงวนสิทธิ์ในการเรียกเก็บตามความเป็นจริง ณ วันที่ออกตั๋ว

กระเป๋าและสัมภาระการเดินทาง

1. น้ำหนักกระเป๋าและสัมภาระเดินทาง สายการบินอนุญาตให้บรรทุกได้ทั้งเครื่องบินคือ 1 ใบ ไม่เกิน 23 กก.ต่อท่าน (สำหรับผู้โดยสารชั้นประหยัด / Economy Class Passenger) หากสัมภาระมีน้ำหนักเกิน สายการบินมีสิทธิ์เรียกเก็บค่าธรรมเนียมเพิ่มได้
2. กระเป๋าใบเล็กที่สามารถนำขึ้นเครื่องได้อยู่ในความดูแลของท่านน้ำหนักไม่เกิน 7 ก.ก. และ มีความกว้าง+ยาว+สูง ไม่เกิน 115 เซนติเมตร กว้าง ไม่เกิน 55 ซม. (22 นิ้ว) X สูง ไม่เกิน 40 ซม. (16 นิ้ว) X ลึก ไม่เกิน 25 ซม. (10 นิ้ว)
3. ในบางรายการทัวร์ที่ต้องเดินทางด้วยสายการบินภายในประเทศ หรือสายการบินอื่น น้ำหนักของกระเป๋าอาจถูกกำหนดให้ต่ำหรือสูงกว่ามาตรฐานได้ ทั้งนี้ขึ้นอยู่กับข้อกำหนดของแต่ละสายการบิน ซึ่งผู้เดินทางสามารถตรวจสอบได้จากพนักงานขายด้วยตัวเอง

กรณียกเลิกการเดินทาง

1. กรณีแจ้งยกเลิกการเดินทางล่วงหน้าก่อน 30 วัน บริษัทขอสงวนสิทธิ์ หักค่าใช้จ่ายที่เกิดขึ้นจริง อาทิ ค่ามัดจำตัวเครื่องบิน ท่านละ 10,000 บาท
2. กรณีแจ้งยกเลิกการเดินทางล่วงหน้าก่อน 15 วัน คำนวณอัตราร้อยละ 50 ของเงินค่าบริการ และหักค่าใช้จ่ายที่เกิดขึ้นตามจริง
3. กรณีแจ้งยกเลิกการเดินทางล่วงหน้าก่อนน้อยกว่า 15 วัน ไม่คืนเงินค่าบริการ
***** หมายเหตุ ค่าใช้จ่ายที่เกิดขึ้นจริง ได้แก่ ค่าธรรมเนียมการจองวีซ่า ค่ามัดจำบัตรโดยสารเครื่องบิน และค่าใช้จ่ายอื่นๆที่จำเป็น *****