



บริษัท ทราเวลซีด จำกัด

105/12 หมู่ 4 ถนนราชพฤกษ์ ตำบลบางรักน้อย
อำเภอเมือง จ.นนทบุรี 11000

สอบถามข้อมูลโปรแกรมทัวร์ โทร. **02-108-7900**

Email : contact@travelzeed.com

www.travelzeed.com



@travelzeed

◆เพอร์เฟค◆

SHANGHAI

Future Luxury

• เชียงไฮ้ • จูเจียเจียว • ฟรีเดย์ 1 วัน

มหานครแห่งอนาคต พลาซ่าแห่งเมืองโบราณ

- ชม หอไข่มุก และ Shanghai Tower
- เดินเล่น North Bund วิวแม่น้ำสุดปัง
- ล่องเรือเมืองโบราณ จูเจียเจียว สุดคลาสสิก
- ถ่ายรูปฟิวเจอร์ Luxury Futuristic สุดชิค

“ สัมผัส 2 โลกที่แตกต่าง ”

“ อนาคตที่ล้ำสมัย และ ความคลาสสิกทั้งดงาม ”

ราคาเพียง

19,888.-

ฟิวเจอร์ 4 ดาว

อาหารพิเศษ จัดเต็ม

ประกันเดินทาง คุ้มครอง

เดินทาง 3-7 มี.ย. 2569

สายการบิน Full Service

จองเลย!

PFG-PVG029-FM

PERFECT

PF6-PVG029-FM | 5D4N

เยือนมหานครเซี่ยงไฮ้

โปรแกรมการเดินทาง 5 วัน 4 คืน : เดินทางโดยสายการบินเซี่ยงไฮ้ แอร์ไลน์ Shanghai Airlines (FM)

上海航空公司
SHANGHAI AIRLINES

เที่ยวบินขาไป

BKK ————— ✈ ————— PVG

เที่ยวบิน

ออก

ถึง

FM842

09:50

15:25

เที่ยวบินขากลับ

PVG ————— ✈ ————— BKK

เที่ยวบิน

ออก

ถึง

FM839

17:20

20:55

เดินทางโดยสายการบินเซี่ยงไฮ้ แอร์ไลน์

วันที่	รายการทัวร์	อาหาร			โรงแรม
		เช้า	กลางวัน	เย็น	
1.	<ul style="list-style-type: none">ทำอาหารค่านานาชาติสุวรรณภูมิทำอาหารค่านานาชาติเซี่ยงไฮ้ผู้ตงหอไป๋มุก + เซี่ยงไฮ้ทาวเวอร์ (ถ่ายรูปด้านนอก)			🍴	Holiday inn Hotel หรือเทียบเท่า
2.	<ul style="list-style-type: none">Northbund GreenlandStarbucks Reserve Roasteryเรือ Luise Vuitton (ด้านนอก) • ซินเทียนตี้หาดไว่ทาน • ถนนหนานกิง • PopmartMiniso land	🍴	🍴		Holiday inn Hotel หรือเทียบเท่า
3.	<ul style="list-style-type: none">อิสระท่องเที่ยวเต็มวัน (ไม่ใช้รถและไกด์)	🍴			Holiday inn Hotel หรือเทียบเท่า
4.	<ul style="list-style-type: none">เมืองโบราณจูเจียเจียว + ล่องเรือ • ร้านบัวดิมาะวูคังปิวตัง • ถนนอันฟูตลาดร้อยปีเงินหวังเมียว	🍴	🍴		Holiday inn Hotel หรือเทียบเท่า
5.	<ul style="list-style-type: none">ร้านหยก • อาคารพันต้นไม้Florentia Outletทำอาหารค่านานาชาติเซี่ยงไฮ้ผู้ตงทำอาหารค่านานาชาติสุวรรณภูมิ กรุงเทพฯ	🍴	🍴		



รายการท่องเที่ยวอาจมีการเปลี่ยนแปลงตามความเหมาะสม
ขึ้นอยู่กับสถานะการดำเนินงานเป็นหลัก

อัตราค่าเดินทาง

PERFECT PFG-PVG029-FM 5D4N

วันเดินทาง	ขนาดกรู๊ป	ราคาผู้ใหญ่	พักเดี่ยว
3-7 มิ.ย. 2569	20	19,888	5,000

*** กิจกรรมต่างๆ ในแต่ละสถานที่อาจมีการเปลี่ยนแปลงสถานที่ทำกิจกรรมได้ตามความเหมาะสม โดยมีได้แจ้ง

ราคาไม่รวมค่าทิปมัคคุเทศก์ท้องถิ่น คนขับรถท้องถิ่น ตามธรรมเนียม **ท่านละ 2,000 บาท/ท่าน/ทริป**
(ยกเว้นเด็กต่ำกว่า 2 ขวบ) สำหรับหัวหน้าทัวร์จากเมืองไทย (ตามความพึงพอใจในการบริการ)
ราคาเด็กอายุต่ำกว่า 2 ปี (INFANT) **ราคา 10,000 บาท / ท่าน**

ราคาทัวร์ไม่รวมค่าทิปมัคคุเทศก์ท้องถิ่น พนักงานขับรถ
2,000 บาท/ลูกค้า 1 ท่าน ชำระที่สนามบินในวันเดินทาง
ในส่วนของหัวหน้าทัวร์ แล้วแต่ความพึงพอใจของท่าน

โปรดอ่านอย่างละเอียด:

- ➡ เนื่องจากห้องพักของโรงแรมในประเทศจีนนั้น มีห้องพักประเภท DOUBLE BED (DBL) ค่อนข้างจำกัด หากลูกค้ามีความประสงค์จะพักห้องประเภทนี้ กรุณาแจ้งเจ้าหน้าที่ล่วงหน้าก่อนทำการจองเท่านั้น
- ➡ บริษัทฯ จะยึดประเภทห้องพักตามใบจองจากบริษัทเอเจนซีที่ท่านทำการจองทัวร์มาเท่านั้น หากมีการปรับเปลี่ยนห้องพักในระยะเวลาใกล้วันเดินทาง บริษัทฯ ขอสงวนสิทธิ์เปลี่ยนแปลงประเภทห้องพัก **หรือเรียกเก็บค่าใช้จ่ายเพิ่มเติม**
- ➡ โรงแรมที่ระบุในรายการทัวร์เป็นเพียงโรงแรมที่นำเสนอเบื้องต้นเท่านั้น ซึ่งอาจจะมีการเปลี่ยนแปลง แต่โรงแรมที่เข้าพักจะเป็นระดับเดียวกันเท่านั้น ตามมาตรฐานโรงแรมประเทศจีน
- ➡ หากเป็นเที่ยวบินแบบเหมาลำ (Charter Flight) กรณียกเลิกการเดินทาง **ไม่สามารถคืนค่าตัวเครื่องบินได้ทุกกรณี**
- ➡ **ข้อความสำคัญ!** พาสปอร์ตต้องมีอายุการใช้งาน **ไม่ต่ำกว่า 6 เดือน** นับจากวันที่เดินทางกลับเข้าประเทศไทย และมีหน้าว่างสำหรับลงตราประทับวีซ่า และประทับตราเข้า-ออกประเทศ **อย่างน้อย 2 หน้าเต็ม**
- ➡ **จองทัวร์พร้อมชำระเงินมัดจำ 10,000 บาท / ลูกทัวร์ 1 ท่าน ก่อนการเดินทางอย่างน้อย 21 วัน มิเช่นนั้นจะถูกยกเลิกการจองโดยอัตโนมัติ (ช่วงวันหยุดยาวหรือวันหยุดนักขัตฤกษ์ ควรชำระก่อนเดินทางไม่น้อยกว่า 30 วัน)**
- ➡ ในกรณีที่มิได้แก่อายุต่ำกว่า 18 ปี ซึ่งไม่ได้เดินทางกับพ่อแม่ จำเป็นต้องเอกสาร หนังสือยินยอมให้เดินทางจากสำนักงานเขต และสูติบัตร
- ➡ ***โปรแกรมนี้เป็นโปรแกรมเข้าร้านรัฐบาล 2 ร้าน** กรณีหากลูกค้าไม่มีความประสงค์จะเข้าร้านของทางรัฐบาล หรือท่านต้องการแยกตัวออกจากคณะ ณ วันที่มีการเข้าร้านรัฐบาล ทางบริษัทฯ ขอสงวนสิทธิ์ในการเรียกเก็บค่าใช้จ่ายที่เกิดขึ้นจากท่านเป็น **จำนวนเงิน 500 หยวน/ท่าน/ร้าน***

**** บริษัทฯจะถือว่าท่านรับทราบและยอมรับเงื่อนไขดังกล่าวแล้ว ****

วันที่ 1 : ทำอากาศยานนานาชาติสุวรรณภูมิ – ทำอากาศยานนานาชาติเชียงใหม่ – หอไซ่มุก + เชียงใหม่ทาวเวอร์ (ด้านนอก)

อาหาร (-/-/D) : ที่พัก Holiday inn hotel หรือเทียบเท่า

06:00 น. คณะพร้อมกันที่ สนามบินสุวรรณภูมิชั้น 4 เคาน์เตอร์สายการบิน SHANGHAI AIRLINES (FM) โดยมี เจ้าหน้าที่บริษัทฯ คอยต้อนรับและอำนวยความสะดวก พร้อมแนะนำข้อมูล ใน



การเดินทางให้แก่ท่าน

หมายเหตุ

เนื่องจากตัวเครื่องบินของคณะเป็นตัวสุ่มระบบ **Random** ไม่สามารถล็อกที่นั่งได้ ที่นั่งอาจจะไม่ได้นั่งติดกัน และไม่สามารถเลือกช่วงที่นั่งบนเครื่องบินได้ในคณะ ซึ่งเป็นไปตามเงื่อนไขสายการบิน

09:50 น. ออกเดินทางสู่ เมืองเชียงใหม่ ประเทศจีน สายการบิน SHANGHAI AIRLINES (FM) โดยเที่ยวบินที่ **FM842**

15.25 น. เดินทางถึง ทำอากาศยานนานาชาติเชียงใหม่ผู้ตง ประเทศจีน (เวลาท้องถิ่นที่จีน เร็วกว่าประเทศไทย 1 ชั่วโมง) กรุณาปรับเวลาของท่านเพื่อความสะดวกในการนัดหมาย ยินดีต้อนรับทุกท่านสู่สาธารณรัฐประชาชนจีน ขอนำท่านเดินทางสู่ **เมืองเชียงใหม่** เมืองที่ใหญ่ที่สุดของจีน มีท่าเรือคับคั่งที่สุดในโลกและมีคนอาศัยอยู่อย่างหนาแน่นมากที่สุดในจีนที่ผสมผสานความเป็นเมืองเก่าและเมืองใหม่ได้อย่างลงตัว หลังผ่านพิธีการตรวจ คนเข้าเมือง และตรวจรับสัมภาระแล้ว นำท่านทุกท่าน สู่ **หอไซ่มุก + เชียงใหม่ทาวเวอร์**



จากนั้น นำท่านชมและถ่ายรูป **หอไข่มุก และ เซี่ยงไฮ้ ทาวเวอร์ (Shanghai Tower)** อาคารสูงที่ตั้งอยู่ในเขตเศรษฐกิจและการเงินของเมืองเซี่ยงไฮ้ ประเทศจีน ซึ่งเป็นอาคารที่สูงที่สุดในจีน และสูงเป็นอันดับสองของโลก รองจาก อาคารบัวร์จ คาลิฟา (Burj Khalifa) ในดูไบ อาคารแห่งนี้มีความสูงถึง 632 เมตร (2,073 ฟุต) และมีทั้งหมด 128 ชั้น **(โดยไม่ขึ้นดึก ถ่ายรูปด้านนอก)**



เย็น

✘บริการอาหารเย็น ณ ภัตตาคาร

พักที่

Holiday Inn Hotel หรือเทียบเท่า

วันที่ 2 : • Northbund Greenland • Starbucks Reserve Roastery • เรือ Luis Vuitton • หาดไว่ทาน • ถนนหนานกิง • Pop Mart • Miniso Land

อาหาร (B/L/-) : ที่พัก Holiday inn hotel หรือเทียบเท่า

เช้า

✘บริการอาหารเช้า ณ ห้องอาหารโรงแรม

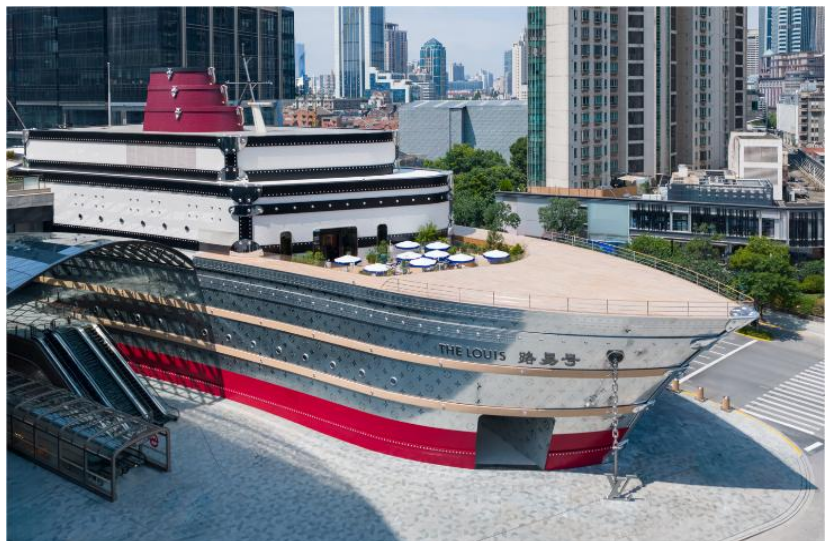
จากนั้น

นำท่านชม **North Bund Green Land** หรือ สวนสาธารณะฝั่งเหนือของหาดไว่ทาน เป็นสวนสาธารณะที่ได้รับความนิยมอย่างมากในหมู่นักท่องเที่ยวและชาวเซี่ยงไฮ้ด้วยบรรยากาศที่ร่มรื่นและวิวแม่น้ำที่สวยงาม ทำให้ที่นี่เป็นจุดหมายปลายทางยอดนิยมสำหรับการพักผ่อนหย่อนใจและออกกำลังกาย



จากนั้น

นำท่านชมร้าน **STARBUCKS RESERVE ROASTERY** สาขาที่นครเซี่ยงไฮ้ มาพร้อมกับความยิ่งใหญ่อลังการ ซึ่งได้ทำการเปิดตัวไปเมื่อวันที่ 6 ธันวาคม 2017 มีเนื้อที่ใหญ่โตถึง 2,787 ตารางเมตร ด้านบนของร้านตกแต่งด้วยแผ่นไม้รูปหกเหลี่ยมซึ่งเป็นงานแฮนด์เมดจำนวน 10,000 แผ่น และที่ตั้งตระหง่านอยู่กลางร้านคือเครื่องคั่วกาแฟทองเหลืองขนาด 40 ตัน สูงเท่าตึก 2 ชั้น ประดับประดาด้วยแผ่นตราประทับแบบจีนโบราณมากกว่า 1,000 แผ่น



ซึ่งบอกเล่าเรื่องราวความเป็นมาของสตาร์บัค เซ็คอินแลนด์มาร์คใหม่ใจกลางมหานครเชียงใหม่ **Louis Vuitton (ถ่ายรูปด้านนอก)** ถือเป็นแลนด์มาร์คทางศิลปะแห่งเดียวของ “หลุยส์วิตตอง” ในโลกที่ใช้ดีไซน์นี้ ตัวเรือและหัวเรือตกแต่งด้วยลายโมนาแกรมโลหะ โครงสร้างด้านบนเป็นแบบเลย์เออร์ที่คล้ายกับหีบเดินทางสุดคลาสสิก สะท้อนถึงแก่นแท้ของแบรนด์ตั้งแต่หัวเรือถึงหัวเรือภายนอกเรือสูงกว่า 30 เมตร ตกแต่งด้วยโทนสีแดงและสีเงินตรงกลาง ตัวเรือถูกออกแบบให้เป็นลวดลายLV และตัวล็อกสุดคลาสสิก

กลางวัน

✂บริการอาหารกลางวัน ณ ภัตตาคาร

จากนั้น

นำท่านเดินทางสู่ **หาดไหว่ทาน (หาดเจ้าพ่อเชียงใหม่)** ต้นกำเนิดอันลือชื่อของท่านานเจ้าพ่อเชียงใหม่ เป็นถนนที่สวยงามอันดับหนึ่งของเมืองเชียงใหม่



จากนั้น

อิสระช้อปปิ้ง ถนนนานกิง เป็นย่านการค้าที่คึกคักที่สุดแห่งหนึ่งในเมือง มีประวัติศาสตร์ยาวนานกว่า 100 ปี ปัจจุบันย่านนี้ผสมผสานระหว่างศูนย์การค้าบนอาคารสูง และอาคารสไตล์โคโลเนียลปะปนไปกับร้านค้าริมถนน มีสินค้าแบรนด์เนมหรูหรร่า ร้านอาหารฟาสต์ฟู้ดนานาชาติ

จุดที่ห้ามพลาด!

ห้างสรรพสินค้า Big Four ที่เป็นสัญลักษณ์ของย่านนี้ อาทิ ห้างสรรพสินค้าอันดับ 1 ร้าน Provisions Store อันดับ 1 บริษัทเชียงใหม่แพชั่น และศูนย์การค้า Hualian Commercial Building **โซนจัตุรัสที่อยู่ใกล้กับศูนย์การค้า** ถ้าแวะมาในช่วงเช้าๆ อาจจะได้เห็นคนมารำไทเก๊กออกกำลังกาย สามารถแวะซื้อขนมและของหวานตรงย่าน

Shanghai First Food Store ทางถนนนานจิงฝิงตะวันออกใต้ หากมองหาสินค้ามีระดับ ต้องลองไปเดินช้อปปิ้งที่ Plaza 66 รวบรวมผลิตภัณฑ์ลักซ์ชูรี่แบรนด์ดังไว้อย่าง Louis Vuitton, Chanel, Dior, Cartier, CELINE, Gucci และอื่นๆ อีกมากมาย อย่าลืมไปเดินเล่นแถวถนนนานจิงฝิงตะวันออกในตอนเย็น ซึ่งจะเป็นช่วงที่บาร์กลางแจ้งกำลังเปิดให้บริการกันอย่างคึกคัก มีนักดนตรีริมถนน และป้ายไฟนีออนมากมาย หรือจะพักขาเปลี่ยนมาเพลิดเพลินกับการนั่งรถรางชมบรรยากาศโดยรอบก็ได้

ร้าน POPMART FLAGSHIP STORE แฟล็กชิปสโตร์สาขาที่ใหญ่ที่สุดในเชียงใหม่ หนึ่งในสวรรค์ของคนรักอาร์ตทอย ที่มีจุดไฮไลต์และการตกแต่งที่น่าสนใจมากมาย ตั้งอยู่บนถนนหนานจิงฝิงตะวันออก (East Nanjing Rd) ถนนที่เป็นแหล่งช้อปปิ้งชื่อดัง จุดสังเกต คือ ร้านจะอยู่ติดหัวมุมถนนมีขนาดใหญ่โตถึง 2 ชั้น ซึ่งสังเกตได้ง่ายมากๆ



เย็น ~~✗~~ อีตระอาหารอาหารเย็น เพื่อความสะดวกในการท่องเที่ยว

พักที่ Holiday Inn Express Shanghai Hotel หรือเทียบเท่า

วันที่ 3 : อีตระท่องเที่ยว เต็มวัน (ไม่ใช้รถและไกด์) หรือเลือกซื้อ

Option เสริม Shanghai Disney land ท่านละ 5,000 บาท

อาหาร (B/-/-) : ที่พัก Holiday inn hotel หรือเทียบเท่า

เช้า ~~✗~~ บริการอาหารเช้า ณ ห้องอาหารโรงแรม

ให้ท่านอีตระท่องเที่ยว (ไม่มีบริการรถ ไกด์และหัวหน้าทัวร์) เต็มวัน

สถานที่แนะนำ

📍 Yuyuan Garden

สวนจีนโบราณ + ตลาดรอบ ๆ ถ่ายรูปสวยมาก

🚆 วิธีไป

- นั่ง MRT สาย 10 ลงสถานี Yuyuan Garden
- เดินประมาณ 5 นาทีถึงเลย
- ค่าเข้าประมาณ 30-40 หยวน



📍 Nanjing Road

ถนนช้อปปิ้งยาวสุด ๆ มีทั้งแบรนด์ ของกิน และไฟสวย

🚆 วิธีไป (จาก Yuyuan)

- นั่ง MRT สาย 10 → เปลี่ยนเป็นสาย 2
- ลงสถานี East Nanjing Road



📍 Xintiandi : ชินเทียนตี้

ย่านฮิป ร้านอาหาร คาเฟ่ บาร์ ฟิวเจอร์

🚆 วิธีไป

- MRT สาย 10 / 13 ลงสถานี Xintiand



📍 Tianzifang

ตรอกเล็กสายอาร์ต ร้านแฮนด์เมด ของฝากเก๋ ๆ

🚆 วิธีไป

- MRT สาย 9 ลงสถานี Dapujiao
- เดิน 5 นาที



📍 Jing'an Temple

วัดสีทองกลางเมือง ตัดกับตึกสมัยใหม่

🚇 วิธีไป

- MRT สาย 2 หรือ 7 ลงสถานี Jing'an Temple



📍 LEGOLAND Shanghai Resort

เป็นสวนสนุก LEGO แห่งใหม่ของจีน (ขนาดใหญ่มาก)

🚇 วิธีไป

- MRT ไปสถานีใหญ่ เช่น Shanghai South Railway Station
- ต่อรถไฟ/รถบัสไป Jinshan District



หรือเลือกซื้อ OPTION Shanghai Disneyland ราคา 5,000 บาท/ท่าน (8ท่านขึ้นไปรวมรถรับ-ส่ง) (ท่านที่สนใจโปรดแจ้งซื้อก่อนเดินทาง 10 วันเท่านั้น)

*****หมายเหตุสำคัญ ราคาตัวนี้ยังไม่รวมค่าบริการ Option ทางบริษัทขอสงวนสิทธิ์ขั้นต่ำ 8 คนขึ้นไป หรือในวันเดินทางอาจมีการนำเสนอทางเลือกอื่นๆ เพิ่มเติม ทั้งนี้จะเป็นไปตามดุลยพินิจของไกด์ท้องถิ่น ราคารวมค่าเข้าและรถรับ-ส่งแล้ว *****

*****สำหรับลูกค้าที่มีความประสงค์จองซื้อบัตร Disney Land เอง กรุณาตรวจสอบวัน Free Day กับทางบริษัทก่อนทุกครั้ง*****

นำท่านผจญภัยความสนุก**“สวนสนุกดิสนีย์แลนด์เชียงใหม่”** สวนสนุกแห่งที่ 6 ของอาณาจักรดิสนีย์ มีขนาดใหญ่เป็นอันดับ 2 ของโลกและเป็นสวนสนุกดิสนีย์แลนด์แห่งที่ 3 ในเอเชีย มีสารพัดเครื่องเล่นหวาดเสียวและแหล่งรวมความบันเทิงที่น่าสนใจ พบกับไฮไลท์ Enchanted Storybook Castle ปราสาทดิสนีย์ที่ใหญ่ที่สุดในโลก ภายในมี ทั้งหมด 7 โซนด้วยกัน Adventure Isle, Mickey Avenue, Gardens of Imagination, Tomorrowland, Treasure Cove ,Fantasyland และ Zootopia



“AdventureIsle” ดินแดนให้การผจญภัยที่จะทำให้นักท่องเที่ยวได้ตื่นตาตื่นใจกับบรรยากาศหุบเขาลึกลับในยุคดึกดำบรรพ์ 'Camp Discovery' พร้อมเชิญชวนให้ร่วมเดินสำรวจดินแดนที่แฝงไปด้วยปริศนาและความลึกลับและลงเรือเข้าไปสู่ 'Roaring Rapids' อุโมงค์ถ้ำปริศนาในช่องเขารอรั้งซึ่งเป็นที่อยู่ของจระเข้ยักษ์น้ำเกรงขาม



"Fantasyland" เรื่องราวจากโลกเทพนิยายและตัวละครของดิสนีย์ จะกลายเป็นเครื่องเล่นที่ให้นักท่องเที่ยวได้สนุกสนาน โดยเฉพาะ 'Seven Dwarfs Mine Trains' เป็นเครื่องเล่นรถไฟเหาะโลกใต้เหมืองของเหล่าคนแคระทั้ง 7 หรือโอดเล่นผจญภัยไปกับ 'Peter Pan Flight'



"Tomorrowland" อีกหนึ่งไฮไลท์เด่นของสวนสนุกดิสนีย์ คือการสร้างโลกแห่งอนาคตเพื่อสร้างจินตนาการให้กับเด็กๆ พร้อมกับดีไซน์เครื่องเล่นสุดล้ำให้เข้ากับคอนเซ็ปต์ Tomorrowland มีเครื่องเล่นที่มาจากวิดีโอเกมและ ภาพยนตร์ไซไฟชื่อดัง Tron รถไฟเหาะรูปทรงจรวดยานยนต์ไฮเทคที่ถูกขนานนามไว้ว่า 'Light Cycle Power Run'



"Gardens of Imagination" จุดเด่นเรื่องวัฒนธรรมของจีน ส่งเสริมเอกลักษณ์ ของสวนพฤกษศาสตร์ในสวนสนุกแห่งนี้ได้อย่างเต็มที่ สวนที่ตั้งอยู่ไม่ไกลจากปราสาทเทพนิยาย 'Wandering Moon Teahouse' เป็นโรงน้ำชาที่พักผ่อนหย่อนใจที่งดงามอย่างลงตัว



"Treasure Cove" เนรมิตฉากจากภาพยนตร์ชื่อดัง The Pirates of the Caribbean กลายเป็นเครื่องเล่นและการแสดงโชว์สุดตระการตาที่หาชมได้แค่เพียงที่ **เซี่ยงไฮ้** เท่านั้น จำลองฉากต่างๆ ริมทะเล อีกทั้งยังมีเครื่องเล่นมากมาย เช่น 'Barbossa's Revenge' และ 'Siren's Revenge'



"Pixar Toy Story Land" เหมือนยกสวนสนุกฮ่องกงดิสนีย์มาไว้ที่นี่ไม่ว่าจะเป็นเครื่องเล่นต่างๆ หรือการตกแต่งอันแสนน่ารักของตัวการ์ตูนจากเรื่อง Toy Story ที่ซนกันมาไว้ในที่เดียว



"Zootopia Land" สวากซูโทเปียห้ามพลาดเด็ดขาดกับโซนใหม่ล่าสุด
"มหานครซูโทเปีย" มาพร้อมเครื่องเล่น ร้านอาหาร ร้านของฝาก ไอศกรีม
เหมือนในการ์ตูน ไปถ่ายรูปเล่น เซลฟี่กับตัวการ์ตูนที่รัก เช็กอินกับजूดี
ฮอปส์ กระต่ายน้อยและนิค



อิสระอาหารกลางวันและอาหารเย็น เพื่อความสะดวกในการท่องเที่ยว *

ที่พัก

Holiday Inn Express Shanghai Hotel หรือเทียบเท่า

วันที่ 4 : เมืองโบราณจูเจียเจียว + ล่องเรือ - ร้านบัวหิมะ - วูคังบิดี้ - ถนนอันฟู - ตลาดร้อยปีเฉินหวังเมี่ยว

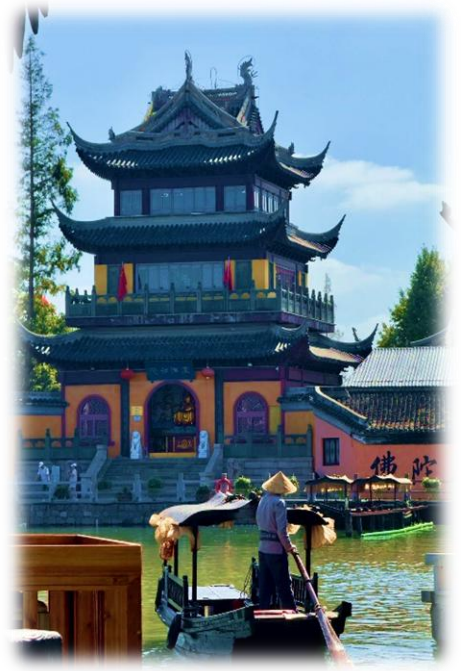
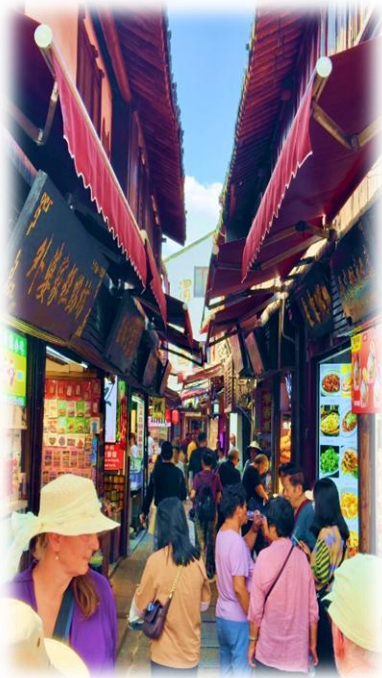
อาหาร (B/D/-) : ที่พัก Holiday inn hotel หรือเทียบเท่า

เช้า

✕บริการอาหารเช้า ณ ห้องอาหารโรงแรม



จากนั้น นำทุกท่านเดินทางไปยัง **เมืองโบราณจูเจียเจียว** อีกหนึ่งย่านเก่าแก่ริมน้ำที่มีชื่อเสียง ได้รับฉายาว่า “เวนิสตะวันออกแห่งเมืองเซียงไฮ้” เป็นหมู่บ้านโบราณที่เต็มไปด้วยคลองมากมายอายุกว่า 400 ปี ซึมซับบรรยากาศ **ล่องเรือชมเมืองโบราณ** ชมวิถีชีวิตของผู้คนและอาคารบ้านเรือนที่ยังคงเป็นเอกลักษณ์ โดยจุดเด่นขอเมืองโบราณแห่งนี้คือ พื้นที่ด้านในนั้นมีแม่น้ำหลากหลายสายเชื่อมโยงไปยังพื้นที่ต่างๆ มีสะพานหินโค้งโบราณสัญลักษณ์ของเมืองโบราณจูเจียเจียวที่ออกแบบมาเป็นซุ้มโค้ง 5 ซุ้ม จากนั้นนำท่านเข้าชม **ร้านบัวหิมะ สมุนไพรจีนชื่อของประเทศจีน**



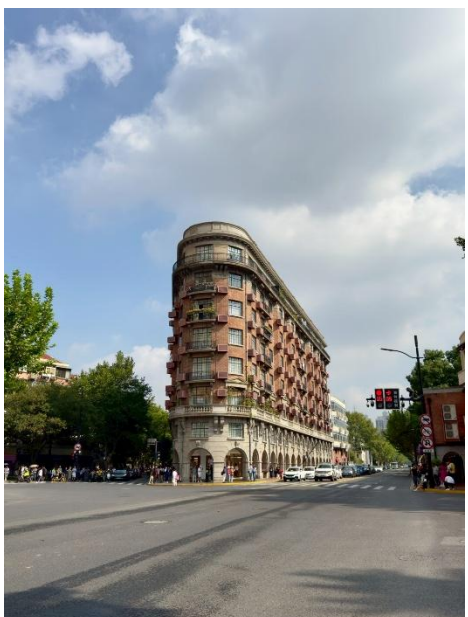
กลางวัน

✕บริการอาหารกลางวัน ณ ภัตตาคาร



จากนั้น

นำท่านเดินทางสู่ จุดเช็คอินสุดชิค **วู้คังบิวด์ิง** ตั้งอยู่บน **ถนนอันฟู** เป็นอาคารอพาร์ทเมนต์เก่าแก่ที่ได้รับการคุ้มครองในพื้นที่เขตสัมปทานฝรั่งเศสเดิมของเซี่ยงไฮ้ ออกแบบโดยลาสซิโลฮูเต็ค สถาปนิกชาวฮังการี-สโลวัก และสร้างเสร็จในปี 1924 อาคารแห่งนี้เคยเป็นที่อยู่อาศัยของคนดังหลายคน ด้วยความเป็นตึกที่มีมุมความแตกต่างจากระแวกนั้นทำให้ที่นี่กลายเป็นอีกจุดเช็คอินของนักท่องเที่ยว



จากนั้น

นำท่านชมบรรยากาศของ **ตลาดร้อยปีเหมิงหวังเมียว** ตลาดที่เก่าแก่ของเมืองเซี่ยงไฮ้ อาคารบ้านเรือนบริเวณนี้ มีสไตล์สถาปัตยกรรมแบบจีนโบราณที่ยังคงความงดงามเอาไว้ ทั้งร้านอาหาร ร้านขนมพื้นเมืองและร้านอาหารขึ้นชื่อ เมนูยอดฮิตที่ห้ามพลาด “เสี่ยวหลงเปา” อันลือชื่อ นอกจากนี้ ยังมีขายของที่ระลึกต่างๆ อีกมากมาย

เมนูยอดฮิต

- เสี่ยวหลงเปา (Xiaolongbao)
- ซาลาเปานึ่ง มีน้ำซุข้างใน ไส้ปู ไส้หมู
- ร้านดังมากคือ Nanxiang Xiaolongbao



*** ข้อควรระวัง *** ควรเป่าก่อนกิน ระวังน้ำซุปร้อนลวกพวง



เย็น ✕ อีตระอาหารเย็นเพื่อความสะอาดในการท่องเที่ยว

ที่พัก Holiday Inn Express Shanghai Hotel หรือเทียบเท่า

วันที่ 5 : ร้านหยก - อาคารพันต้นไม้ - Florentia Outlet

- ทำอากาศยานนานาชาติเชียงใหม่ผู้ตง - ทำอากาศยานนานาชาติสุวรรณภูมิ กรุงเทพฯ

อาหาร (B/L/-)

เช้า ✕ บริการอาหารเช้า ณ ห้องอาหารโรงแรม

จากนั้น นำท่านเข้า **ร้านหยก** แหล่งรวมเครื่องประดับและของมงคลที่ชาวจีนให้ความหมายดีมา ยาวนาน เพราะ “หยก” สื่อถึง ความโชคดี ความมั่งคั่ง ความสงบ และการปกป้อง **คุ้มครอง** จึงนิยมซื้อเป็นของฝาก ของสะสม หรือเครื่องประดับเสริมมงคล นำท่าน เดินทางสู่ **อาคารพันต้นไม้** ชมความอลังการของอาคารพาณิชย์ที่ประดับ ตกแต่งด้วย

ต้นไม้มากกว่า 1,000 ต้น และได้รับการขนานนามว่าเป็นสิ่งมหัศจรรย์ ของโลกสมัยใหม่ โดยคาดว่าต้นไม้ 1,000 ต้นเหล่านี้จะสามารถช่วยดูดซับคาร์บอนไดออกไซด์ 21 ตันต่อปี ด้านในของอาคารมีทั้งส่วนของที่พักอาศัย ร้านอาหาร พิพิธภัณฑ์แกลเลอรีศิลปะ อาหาร สำนักงานและห้างสรรพสินค้า



กลางวัน

บริการอาหารกลางวัน ณ ภัตตาคาร

จากนั้น อีสรระช้อปปี้ง **FLORENTIA VILLAGE** เป็นเอาท์เล็ต สินค้าแบรนด์ดัง อิตาลีแห่งแรกในประเทศไทย ภายในมีสินค้าแบรนด์ดังจากอิตาลีมากกว่า 200 แบรนด์ รวมถึงสินค้าแฟชั่นแบรนด์ระดับสากลและจากจีนที่มีคุณภาพสูง



ได้เวลาอันสมควร นำท่านเดินทางสู่ ท่าอากาศยานนานาชาติเชียงใหม่ผู้ตง

17:20 น. ออกเดินทางสู่ ท่าอากาศยานนานาชาติ สุวรรณภูมิ โดยสายการบิน **SHANGHAI AIRLINES (FM)** เที่ยวบินที่ **FM839**

20:55 น. เดินทางถึง ท่าอากาศยานนานาชาติ สุวรรณภูมิ กรุงเทพฯ โดยสวัสดิภาพพร้อมความประทับใจมิรู้ลืม

ราคาทัวร์ไม่รวมค่าทิปมัคคุเทศก์ท้องถิ่น พนักงานขับรถ
2,000 บาท/ลูกค้า 1 ท่านชำระที่สนามบินในวันเดินทาง
ในส่วนของหัวหน้าทัวร์ แล้วแต่ความพึงพอใจของท่าน

อัตราค่าบริการรวม

- ค่าตัวเครื่องบินไป-กลับ (พร้อมคณะ)
 - ค่าสัมภาระเดินทางโหลดใต้ท้องเครื่อง 20 กิโลกรัม ถือขึ้นเครื่อง 7 กิโลกรัม
 - ค่าที่พักตามที่ระบุในรายการ พักห้องละ 2-3 ท่าน (กรณีที่โรงแรมไม่มีห้องพักสำหรับ 3 ท่าน ลูกค้ำจะต้องเพิ่มเงินเป็นห้องพักเดี่ยว)
 - ค่าอาหารตามมื้อที่ระบุในรายการ
 - ค่ารถรับ-ส่ง และนำเที่ยวตามรายการ
 - น้ำดื่มบนรถวันละ 1 ขวด/ท่าน
 - ค่าเข้าชมสถานที่ต่างๆตามรายการ
 - ประกันเดินทางวงเงิน 1,500,000 บาท (เป็นไปตามเงื่อนไขกรมธรรม์)
- *** เงื่อนไขประกันเดินทาง ค่าประกันอุบัติเหตุและค่ารักษาพยาบาล ค้ำครองเฉพาะกรณีที่ได้รับอุบัติเหตุระหว่างเดินทาง ไม่ค้ำครองถึงการสูญเสียทรัพย์สินส่วนตัวและไม่ค้ำครองโรคประจำตัวและปัญหาสุขภาพอื่นๆ

อัตราค่าบริการไม่รวม

- ภาษีหัก ณ ที่จ่าย 3% และภาษีมูลค่าเพิ่ม 7%
- ค่าใช้จ่ายส่วนตัว เช่น ค่าโทรศัพท์ทางไกล ค่าอินเทอร์เน็ต ค่าซักรีด มินิบาร์ รวมถึงค่าอาหารและเครื่องดื่มที่สั่งนอกเหนือรายการที่ระบุ
- ค่ารักษาพยาบาล ค่าเดินทาง และค่าใช้จ่ายอื่นที่ไม่รวมอยู่ในเงื่อนไขของประกันการเดินทาง
- ค่าทิปไกด์ท้องถิ่นและคนขับรถ 2,000 บาท/ท่าน
- ค่าทิปหัวหน้าทัวร์ไทย แล้วแต่ความพึงพอใจของท่าน
- ค่าภาษีน้ำมัน ที่สายการบินเรียกเก็บเพิ่มภายหลัง ซึ่งลูกค้ำต้องชำระส่วนต่างเพิ่มเอง

เงื่อนไขการออกเดินทาง

- ในแต่ละเส้นทางจะมีการกำหนดผู้เดินทางขั้นต่ำของการออกเดินทาง โดยในทัวร์นี้ กำหนดให้มีผู้เดินทาง **ขั้นต่ำ 15 ท่าน** หากมีผู้เดินทางไม่ถึงที่กำหนด ทางบริษัทฯ ขอสงวนสิทธิ์ในการเพิ่มค่าทัวร์หรือเลื่อนการเดินทาง หรือยกเลิกการเดินทาง หากท่านมีไฟล์ทบินภายในประเทศแต่มีได้แจ้งให้เราทราบล่วงหน้าก่อน ทางบริษัทฯ จะไม่รับผิดชอบใดๆทั้งสิ้น ดังนั้นกรุณาสอบถามยืนยันการออกเดินทางก่อนจองไฟล์ทบินภายในประเทศทุกครั้ง

- หากกรุ๊ปคอนเฟิร์มแล้วไม่สามารถเลื่อนการเดินทางได้กรณีกรุ๊ปคอนเฟิร์มการเดินทางแล้วนั้น ท่านจะไม่สามารถเลื่อนการเดินทางได้ ไม่ว่าจะเกิดเหตุการณ์ใดๆต่อท่านก็ตาม อันเนื่องมาจากการคอนเฟิร์มของกรุ๊ปนั้นประกอบจากตัวเลขการจองการเดินทางของท่าน หากท่านถอนตัวออก ทำให้กรุ๊ปมีค่าใช้จ่ายเพิ่มเติมขึ้น หรืออาจทำให้กรุ๊ปไม่สามารถออกเดินทางได้ ดังนั้นทางบริษัทฯ ขอสงวนสิทธิ์มีอนุญาตให้เลื่อนวันเดินทางใดๆได้ทั้งสิ้น และเก็บค่าใช้จ่ายทั้งหมดตามจำนวนเงินของราคาทัวร์
- การชำระเงินหมายถึงการยืนยันจำนวนผู้เดินทางไม่สามารถปรับเปลี่ยนได้ การชำระเงินเข้ามานั้นหมายถึงท่านได้ยอมรับข้อเสนอละยืนยันจำนวนตามที่ท่านได้จองเข้ามา หากท่านชำระเงินเข้ามาแล้ว จะไม่สามารถเปลี่ยนแปลงจำนวนของผู้เดินทางได้ และหากมีความจำเป็นจะต้องเปลี่ยนแปลงท่านจะยินยอมให้ทางบริษัทฯ คิดค่าใช้จ่ายที่ทางบริษัทเสียหาย รวมถึงค่าเสียเวลาในการขาย อย่างน้อยที่สุดเท่าจำนวนเงินมัดจำ ทั้งนี้ทั้งนั้นให้เป็นไปตามเงื่อนไขของบริษัทฯ

เงื่อนไขการสำรองที่นั่ง

- กรุณาจองล่วงหน้าอย่างน้อย 30 วันก่อนการเดินทางและ**กรุณาเตรียมเงินมัดจำ 10,000 บาท** พร้อมกับเตรียมเอกสารส่งให้เรียบร้อย ภายใน 2-3 วัน หลังจากทำการจองแล้ว
- การชำระค่าทัวร์ส่วนที่เหลือทางบริษัทฯ จะเรียกเก็บก่อนเดินทางไม่น้อยกว่า 30 วัน ท่านควรจัดเตรียมค่าทัวร์ให้เรียบร้อยก่อนกำหนด เนื่องจากทางบริษัทต้องสำรองค่าใช้จ่ายในส่วนของคุณค่าที่พัก และตัวเครื่องบิน มิฉะนั้นจะถือว่าท่านยกเลิกการเดินทางโดยอัตโนมัติ
- หากท่านที่ต้องการออกตัวโดยสารภายในประเทศ (กรณีลูกค้าอยู่ต่างจังหวัด) ให้ท่านติดต่อเจ้าหน้าที่ก่อนออกบัตรโดยสารทุกครั้ง หากออกบัตรโดยสารโดยมีแจ้งเจ้าหน้าที่ ทางบริษัทฯ ขอสงวนสิทธิ์ไม่รับผิดชอบค่าใช้จ่ายที่เกิดขึ้น
- หากในขณะของท่านมีผู้ต้องการดูแลพิเศษ นั่งรถเข็น (Wheelchair) เด็ก ผู้สูงอายุ มีโรคประจำตัว หรือไม่สะดวกในการเดินทางท่องเที่ยวในระยะเวลาเกินกว่า 4-5 ชั่วโมงติดต่อกัน ท่านและครอบครัวต้องให้การดูแลสมาชิกภายในครอบครัวของท่านเอง เนื่องจากการเดินทางเป็นหมู่คณะ หัวหน้าทัวร์มีความจำเป็นต้องดูแลคณะทัวร์ทั้งหมด

กรณียกเลิกการเดินทาง

- ยกเลิกการเดินทางมากกว่า 30 วันก่อนการเดินทาง คืนเงิน 100% (หลังหักค่าใช้จ่ายตามจริง)
- ยกเลิกการเดินทาง 15-29 วันก่อนการเดินทาง คืนเงิน 50% (หลังหักค่าใช้จ่ายตามจริง)
- ยกเลิกการเดินทาง น้อยกว่า 15 วันก่อนการเดินทาง ไม่คืนเงินทุกกรณี
- ในกรณีกรุ๊ปที่เดินทางช่วงวันหยุดหรือเทศกาล บริษัทฯ ได้มีการการันตีมัดจำหรือซื้อขายแบบมีเงื่อนไขกับสายการบิน รวมถึงเที่ยวบินพิเศษ เช่น CHARTER FLIGHT (เหมาลำ) EXTRA FLIGHT (เที่ยวบินพิเศษที่เพิ่มเข้ามาช่วงวันหยุดหรือเทศกาลดังกล่าว) บริษัทฯ ขอสงวนสิทธิ์ไม่คืนเงินมัดจำหรือค่าทัวร์

ทั้งหมด

- การขอยกเลิกการเดินทางในกรณีที่เจ็บป่วยที่ไม่สามารถเดินทางในช่วงเวลาที่จอง การยกเลิกการเดินทางจะต้องแสดงใบรับรองแพทย์จากโรงพยาบาลให้กับเจ้าหน้าที่ฝ่ายขาย ทั้งนี้บริษัทฯ ขอสงวนสิทธิ์พิจารณาในการคืนเงินให้กับลูกค้าเป็นกรณีไป

**หมายเหตุ

- ในกรณีที่ท่านเดินทางมาถึงสถานที่นัดพบช้ากว่าเวลานัดหมายเกินกว่า 1 ชั่วโมง ด้วยเหตุอันใดก็ตามแต่ทางบริษัทฯ จะถือว่าท่านสละสิทธิ์การเดินทางและไม่ติดใจเรียกร้องขอเงินคืนใดๆ ทั้งสิ้นตัวเครื่องบินเป็นตัวราคาพิเศษ หากท่านไม่เดินทางพร้อมคณะไม่ว่าจะด้วยเหตุผลใดๆ ก็ตาม จะไม่สามารถนำมาเลื่อนวันเดินทางหรือคืนเงินได้
- **เที่ยวบิน ราคา และรายการอาจมีการเปลี่ยนแปลงได้ตามความเหมาะสม โดยมีต้องแจ้งให้ทราบล่วงหน้า
- บริษัทฯ ขอสงวนสิทธิ์ที่จะเปลี่ยนแปลงรายละเอียดบางประการในทัวร์นี้ เมื่อเกิดเหตุจำเป็นสุดวิสัยจนไม่อาจแก้ไขได้ และจะไม่รับผิดชอบใดๆ ในกรณีที่สูญหาย สูญเสีย หรือได้รับบาดเจ็บที่นอกเหนือความรับผิดชอบของหัวหน้าทัวร์และอุบัติเหตุสุดวิสัยบางประการ เช่น การล่าช้าจากสายการบิน การปิดด่านเข้า-ออกเมือง การนัดหยุดงาน ภัยธรรมชาติ การจลาจลต่างๆ เป็นต้น
- หากท่านใช้บริการของทางบริษัทฯ ไม่ครบ อาทิ ไม่เที่ยวในบางรายการ ไม่ทานอาหารบางมื้อ เพราะค่าใช้จ่ายทุกอย่างทางบริษัทฯ ได้ชำระค่าใช้จ่ายให้ตัวแทนต่างประเทศแบบเหมาขาดก่อนออกเดินทางแล้ว
- หากเกิดทรัพย์สินสูญหายจากการโจรกรรมหรือเกิดอุบัติเหตุสูญหายที่เกิดจากความประมาทของนักท่องเที่ยวเอง ทางบริษัทฯ ขอสงวนสิทธิ์ความรับผิดชอบใดๆ ทั้งสิ้น
- หนังสือเดินทางจะต้องมีอายุเหลือใช้งานอย่างน้อย 6 เดือน บริษัทฯ ไม่รับผิดชอบหากอายุเหลือไม่ถึงและไม่สามารถเดินทางออกนอกประเทศได้
- กรณีผู้เดินทางไม่สามารถเข้า-ออกเมืองได้ เนื่องจากเอกสารปลอมหรือการห้ามของเจ้าหน้าที่ไม่ว่าเหตุผลใดๆ ก็ตามทางบริษัทฯ ขอสงวนสิทธิ์ในการไม่คืนค่าทัวร์ทั้งหมด

เมื่อท่านชำระเงินค่าทัวร์ให้กับทางบริษัทฯ แล้ว

ทางบริษัทฯ จะถือว่าท่านได้ยอมรับเงื่อนไขข้อตกลงทั้งหมดนี้แล้ว