



**บริษัท ทราเวลซี้ด จำกัด**

105/12 หมู่ 4 ถนนราชพฤกษ์ ตำบลบางรักน้อย

อำเภอเมือง จ.นนทบุรี 11000

สอบถามข้อมูลโปรแกรมทัวร์ โทร. **02-108-7900**

Email : [contact@travelzeed.com](mailto:contact@travelzeed.com)

[www.travelzeed.com](http://www.travelzeed.com)



@travelzeed

**KYUSHU KANSAI**  
**MIYAJIMA YAMAGUCHI TOTTORI OSAKA**  
**7 DAY 5 NIGHT BY THAI AIRWAY**

**Japan**  
**โรแมนติกฤดูหนาว สนุกเล่นสกี**  
**ศาลเจ้าลอยน้ำ \* เนินทราย \* เมืองหิมะวิวสวยเกินต้าน!**

**MIYAJIMA**  
**YAMAGUCHI TOTTORI OSAKA**

- กิจกรรมหิมะ: UTOPIA SAIOTO SNOW PARK
- ศาลเจ้าอิสุโมะโทกะ
- ถนนมิซึกิ ชิเงรุ (เกาะเกาะ เกาะ โมะ คิทาโร่)
- เนินทรายทตริ - คิโนซากิ ออนเซน
- นั่งกระเช้าลอยฟ้าชมวิวอามาโนะฮาคิคาดะ
- หมู่บ้านมียามะ คาซาบุกิ โมะ ซาโตะ
- ช้อปปิ้งย่านชินไซบาชิ - ริงคูปริเมียมเจ้ากัเลีย

ศาลเจ้าดาไซฟู - ท่าเรือโมจิโกะ - สะพานคินโตเคียว - ออนเซน - เกาะมียาจิมะ  
 ศาลเจ้าอิตสึชิมะ - พิพิธภัณฑ์อนุสรณ์โรชิมา - สวนสันติภาพอิชิมา

**75 วัน 5 คืน**  
**79,900.-**

**THAI 23 - 29 ธ.ค.**



กำหนดการเดินทาง : 23 – 29 ธันวาคม 2569

วัน	รายการท่องเที่ยว	เช้า	เที่ยง	เย็น	โรงแรมที่พัก
01	สนามบินสุวรรณภูมิ – สนามบินฟุกุโอกะ TG 648 (00.40-08.00)				
02	สนามบินฟุกุโอกะ - ศาลเจ้าดาไซฟุ - ท่าเรือโมจิโกะ - สะพานคินไตเคียว - ออนเซ็น				IWAKUNI KOKUSAI KANKO HOTEL หรือเทียบเท่า 
03	เกาะมียาจิมะ - ศาลเจ้าอิตสึชิมะ - พิพิธภัณฑ์อนุสรณ์สันติภาพฮิโรชิม่า - สวนอนุสรณ์สันติภาพฮิโรชิม่า				HIROSHIMA DAIWA HOTEL หรือเทียบเท่า
04	กิจกรรมหิมะ UTOPIA SAIOTO SNOW PARK - ศาลเจ้าอิสึโมะไทชะ				MATSUE EXCEL TOKYU HOTEL หรือเทียบเท่า
05	ถนนมิซึกิ ชิเงรุ (เกาะเกาะ โนะะ คิทาโร่) - เนินทรายทตโตริ - คิโนซากิ ออนเซ็น				AMANOHASHIDATE HOTEL หรือเทียบเท่า 
06	นั่งกระเช้าลอยฟ้าชมวิวอามาโนะฮาซิดาเตะ - หมู่บ้านมียามะ คายาบุกิ โนะะ ซาโตะ - ซ้อปปิ้งย่านชินไซบาชิ				CANDEO NAMBA HOTEL หรือเทียบเท่า
07	ริงคุฟรีเมียมเฮ้าท์แลนด์ - สนามบินคันไซ - สนามบินสุวรรณภูมิ TG 673 (17.35-21.25)				

วันเดินทาง	ราคาผู้ใหญ่	ราคาเด็กมีเตียง (6-11ปี)	ราคาเด็ก ไม่มีเตียง (2-5ปี)	พักเดี่ยว
<b>ราคานี้ยังไม่รวมค่าทิปไกด์และคนขับ 700 บาท / ท่าน</b>				
23 – 29 ธันวาคม 2569	79,900	75,900	72,900	12,900

วันที่ 23 ธันวาคม 2569

## สนามบินสุวรรณภูมิ - สนามบินฟุกุโอกะ

22.30 น. พร้อมกันที่ **สนามบินสุวรรณภูมิ** อาคารผู้โดยสารขาออกระหว่างประเทศ เคาน์เตอร์สายการบินไทยแอร์เวย์ เจ้าหน้าที่คอยให้การต้อนรับ ดูแลด้านเอกสาร เช็คอิน และสัมภาระในการเดินทาง

วันที่ 24 ธันวาคม 2569

## สนามบินฟุกุโอกะ - ศาลเจ้าดาไซฟู - ท่าเรือโมจิโกะ - สะพานคินไตเคียว - ออนเซ็น

00.40 น. ออกเดินทางสู่ **สนามบินฟุกุโอกะ ประเทศญี่ปุ่น** โดย **สายการบินไทยแอร์เวย์** เที่ยวบินที่ TG 648

**เวลาญี่ปุ่น เร็วกว่าประเทศไทย 2 ชั่วโมง**

08.00 น. เดินทางถึง **สนามบินฟุกุโอกะ ประเทศญี่ปุ่น** นำท่านผ่านขั้นตอนการตรวจคนเข้าเมืองและศุลกากร จากนั้นนำท่านสู่ **ศาลเจ้าดาไซฟูเทนมังกุ (DAZAIFU-TENMANGU)** ตั้งอยู่ในเมืองดาไซฟู จังหวัดฟุกุโอกะ เป็น 1 ใน 2 ศาลเจ้าเทนมันกูที่สำคัญที่สุดในบรรดาศาลเจ้าเทนมันกูทั้งหมดกว่าพันแห่งทั่วประเทศญี่ปุ่น มีความเชื่อกันมายาวนานว่าศาลเจ้าแห่งนี้ **ให้โชคในเรื่องของการเรียน การสอบ และปิดเป่าความโชคร้าย** ดังนั้น จึงมีนักเรียนนักศึกษาที่ต้องเตรียมสอบมาขอพรมากถึง 7 ล้านคนต่อปีเลยทีเดียว รวมถึงนักท่องเที่ยวทั่วไปด้วย ตัวศาลหลักสร้างขึ้นอยู่เหนือหลุมฝังศพของซูกาวาระ มิชิซานะ (SUGAWARA MICHIZANE) นักวิชาการชาวญี่ปุ่นผู้มีบทบาทสำคัญเมื่อพันปีก่อน ซึ่งหลังจากเสียชีวิตลงก็ทำให้เขาได้กลายเป็นที่สักการะบูชาของชาวญี่ปุ่นในฐานะเทพเจ้าแห่งการศึกษา สะพานแดงภายในศาลเจ้า รูปปั้นวัวโกะซิงกิง บริเวณศาลเจ้าดาไซฟูเต็มไปด้วยสิ่งที่น่าสนใจหลายอย่าง เช่น ซุ้มประตูทางเข้าหรือโรมง (ROMON GATE) ที่สามารถมองเห็นรูปร่างด้านหน้าและด้านหลังแบบแตกต่างกัน สะพานแดงข้าม 3 ช่วงที่แบ่งเป็น อดีต ปัจจุบัน และอนาคต **รูปปั้นโกะซิงกิว (GOSHINGYU) รูปปั้นวัวที่เชื่อกันว่าหากได้ลูบที่หัวแล้วจะทำให้มีสติปัญญาดี** อีกทั้งยังเต็มไปด้วยต้นไม้เก่าแก่มากมาย ไม่ว่าจะเป็น การบูร บ๊วย และไอริส ซึ่งในฤดูดอกไม้บานจะส่งกลิ่นหอมหวานไปทั่วบริเวณ โดยเฉพาะอย่างยิ่งช่วงปลายเดือนมกราคม - ต้นเดือนมีนาคม เพราะต้นบ๊วยหลายพันต้นจะทยอยกันผลิดอกบานสะพรั่งสวยงามมาก



## กลางวัน

### รับประทานอาหารกลางวัน ณ ภัตตาคาร

นำท่านสู่ **ท่าเรือโมจิ (MOJIKO PORT)** ตั้งอยู่ในเมืองคิตะคิวชู(KITAKYUSHU)ของจังหวัดฟูกูโอกะ(FUKUOKA) โดยมีความสำคัญตรงที่เป็นเสมือนจุดเชื่อมต่อระหว่างเกาะคิวชูกับเกาะใหญ่ฮอนชู อีกทั้งในอดีตราว ปีค.ศ. 1900 นั้นได้เคยเป็นท่าเรือสำคัญที่ใช้ในการติดต่อค้าขายกับนานาชาติ แม้ว่าภายหลังจะมีการโยกย้ายไปที่ท่าเรืออื่นๆ แล้ว หากที่นี่ก็ยังคงมีเสน่ห์ที่เต็มไปด้วยกลิ่นอายความเก่าแก่อย่างครบถ้วน และยังมีการปรับปรุงเปลี่ยนจากท่าเรือปกติๆให้กลายเป็นสถานที่ท่องเที่ยวเพราะมีการอนุรักษ์ตึกเกาส์สไตล์ยุโรปเอาไว้มากมายตั้งแต่ยุคเมจิเลยทีเดียว



จากนั้นนำท่านเดินทางสู่ **สะพานคินไตเคียว (KINTAI BRIDGE)** หรือสะพาน 5 โค้ง เป็นสะพานไม้ที่สร้างโดยไม่ใช่ตะปูแม้แต่ตัวเดียว ซึ่งจะใช้สลักไม้แทนมีหมุดเหล็กเหมือนตะปู สะพานนี้มีรูปร่างแตกต่างจากสะพานทั่วไป และได้รับการจัดอันดับให้เป็น 1 ใน 3 สะพานที่มีชื่อเสียงสุดในญี่ปุ่น ในสมัยโบราณเป็นเส้นทางข้ามแม่น้ำของเหล่า닌จา จากมุมของตัวสะพาน เราสามารถมองเห็นปราสาทอิวาคุนิตั้งอยู่บนยอดเขา



กิจกรรมที่พลาดไม่ได้ก็คือ การล่องเรือชมสะพานคินไตเคียว (แต่ถ้าน้ำค่อนข้างแห้งในช่วงนั้นก็ทำให้ล่องเรือไม่ได้) เมื่ออย่างเข้าเดือนเมษายน บริเวณรอบ ๆ สะพานจะเต็มไปด้วยความงดงามสีชมพูของดอกซากุระ นอกจากนี้ ที่นี่ก็ยังมีงานเทศกาลชมดอกซากุระ และประดับแสงไฟช่วงกลางคืน

นำท่านเข้าสู่ที่พัก IWAKUNI KOKUSAI KANKO HOTEL หรือเทียบเท่า

**ค่ำ**                    **รับประทานอาหารค่ำ ณ ห้องอาหารของโรงแรม**

หลังจากรับประทานอาหารค่ำแล้ว ให้ท่านได้อาบน้ำแร่เพื่อสุขภาพ  
เพิ่มวิตามินผิวให้กับร่างกายผ่อนคลายความเมื่อยล้าได้อย่างเต็มที่



วันที่ 25 ธันวาคม 2569

เกาะมียาจิมะ – ศาลเจ้าอิทสึคุชิมะ -

พิพิธภัณฑ์อนุสรณ์สันติภาพอิโรชิม่า – สวนอนุสรณ์สันติภาพอิโรชิม่า

**เช้า**                    **รับประทานอาหารเช้า ณ ห้องอาหารของโรงแรม**

จากนั้นนำท่านเดินทางสู่ **เกาะมียาจิม่า** แปลว่า "เกาะที่มีศาลเจ้า" ในสมัยโบราณรู้จักกันในอีกชื่อหนึ่งว่าเกาะ "อิซึคุชิมะ" ที่แปลว่า "เกาะต้องห้าม" เมื่อเอาชื่อทั้ง 2 ชื่อมารวมกัน จะได้คำจำกัดความง่าย ๆ ของมียาจิม่าว่าเป็น "เกาะที่มีศาลเจ้าซึ่งห้ามคนเข้า" ในสมัยก่อนนอกจากความที่เชื่อกันว่าเป็นผู้ส่งสารของพระเจ้าที่เดินกันขวักไขว่บนเกาะมียาจิม่าแล้ว แทบจะไม่มีสิ่งมีชีวิตอื่นๆ อยากรายเข้าไปในเขตนั้นเลย นับเป็นเกาะศักดิ์สิทธิ์



เพราะเป็นสถานที่ตั้งของศาลเจ้าและวัดชินโตสำคัญๆ หลายแห่ง คนญี่ปุ่นเชื่อกันว่าเขามิเซ็ง ภูเขาที่สูงที่สุดบนเกาะเป็นที่อยู่ของพระเจ้าด้วย นำท่านชม **ศาลเจ้าอิทสึคุชิมะ** ศาลเจ้าลอยน้ำ และ เสาประตูโทริ ลอยน้ำ เมื่อน้ำขึ้นจะเห็นประตูโทริสีแดงสดลอยอยู่กลางน้ำรวมทั้งตัวศาลเจ้าด้วย ศาลเจ้าอิทสึคุชิมะเป็นศาลเจ้าในศาสนาชินโตที่ได้รับการจดทะเบียนเป็นมรดกโลก ศาลเจ้านั้นถูกสร้างมาตั้งแต่ช่วงกลางศตวรรษที่ 16 แต่ได้สืบต่อการออกแบบมาจากการออกแบบในช่วงศตวรรษที่ 12 มีลักษณะคล้ายแพ เมื่อน้ำขึ้นจะทำให้ศาลเจ้ามีลักษณะลอยน้ำได้ ศาล

เจ้าอิสุคิมะนี้ก็เช่นกันกับศาลเจ้าอื่นๆ ของญี่ปุ่น เมื่อเกิดสงคราม ก็มีการถูกทำลายหลายครั้งด้วยกัน ให้ท่านได้ศึกษาการระส่ำระสายดีศรีดีของประเทศญี่ปุ่น และถ่ายภาพความสวยงามของศาลเจ้า



### กลางวัน

### รับประทานอาหารกลางวัน ณ ภัตตาคาร

นำท่านสู่ **สวนสันติภาพ ฮิโรชิมา (HEIWA KINEN KOEN)** ตั้งอยู่บริเวณใจกลางเมืองฮิโรชิมา(HIROSHIMA) นับเป็นสวนสาธารณะขนาดใหญ่ที่กินพื้นที่มากถึง 120,00 ตารางกิโลเมตร สวนสันติภาพฮิโรชิมานั้นถูกสร้างขึ้นเพื่ออุทิศเป็นอนุสรณ์สถานให้การทิ้งระเบิดปรมาณูเมื่อสงครามโลกครั้งที่ 2 และยังเป็นจุดดึงดูดนักท่องเที่ยวหลักของเมืองฮิโรชิมาจำนวนไม่น้อยเลยทีเดียวภายในสวนแห่งนี้จะแบ่งออกเป็นสองส่วนหลักๆ ซึ่งจะเป็นพิพิธภัณฑ์ที่จะมีการจัดแสดงเกี่ยวกับเมืองฮิโรชิมาโดยส่วนแรกจะจัดแสดงเกี่ยวกับประวัติศาสตร์ของเมืองฮิโรชิมา และอีกส่วนจะเกี่ยวกับการถูกทิ้งระเบิด ระหว่างพิพิธภัณฑ์กับ A-BOMB DOME จะมีอนุสาวรีย์สำหรับผู้เสียชีวิตในเหตุการณ์ครั้งนั้น โดยจะมีการลงทะเบียนรายชื่อของเหยื่อผู้เคราะห์ร้ายซึ่งมีมากกว่า 220,000 รายชื่อ **พิพิธภัณฑ์อนุสรณ์สันติภาพฮิโรชิมะ** แห่งนี้เป็นส่วนหนึ่งของสวนอนุสรณ์สันติภาพที่ตั้งอยู่ทางตะวันตกเฉียงใต้ของสถานีฮิโรชิมะ ซึ่งเกาะที่ถูกแยกออกจากแผ่นดินใหญ่โดยแม่น้ำองและแม่น้ำโมโทยาสุ คุณสามารถเดินจากสถานีฮิโรชิมะไปยังพิพิธภัณฑ์อนุสรณ์สันติภาพฮิโรชิมะได้โดยใช้เวลาประมาณ 35 นาทีความเสียหายจากระเบิดสามารถศึกษาได้ผ่านภาพถ่ายจริง เสื้อผ้าที่สวมใส่ของผู้เสียชีวิต ภาพวาดสถานการณ์จริงจากผู้รอดชีวิต และคำอธิบายรายละเอียดต่างๆ การนำเสนอเนื้อหาที่เป็นข้อเท็จจริงและถูกต้องช่วยส่งเสริมความปรารถนาอย่างจริงจังสำหรับความสุขโดยถ่ายทอดผ่านการจัดแสดง พิพิธภัณฑ์นำเสนอมุมมองความผิดพลาดที่เราได้ก่อขึ้นและมีเพียงหนทางเดียวเพื่อรักษาสันติภาพของโลกใบนี้ไว้สำหรับทุกคน - การต่อต้านอาวุธนิวเคลียร์ทั่วโลก



ค่ำ

รับประทานอาหารค่ำ ณ ภัตตาคาร

นำท่านเข้าสู่ที่พัก HIROSHIMA DAIWA HOTEL หรือเทียบเท่า



วันที่ 26 ธันวาคม 2569

กิจกรรมหิมะ UTOPIA SAIOTO SNOW PARK - ศาลเจ้าอิสุโมะไทชะ

เช้า

รับประทานอาหารเช้า ณ ห้องอาหารของโรงแรม

จากนั้นนำ สนุกสนานกับกิจกรรมหิมะ ยูโทเปีย ไฮโอโตะ สกีรีสอร์ทชั้นนำที่ตั้งอยู่ในเขตเกอิโฮคุ (Geihoku) เมืองคิตะฮิโรชิมะ จังหวัดฮิโรชิมะ ประเทศญี่ปุ่น ซึ่งมีชื่อเสียงในฐานะสถานที่เล่นสกีและสโนว์บอร์ดที่เหมาะสมสำหรับครอบครัวและผู้เริ่มต้น



กลางวัน

รับประทานอาหารกลางวัน ณ ภัตตาคาร

จากนั้นนำท่านสู่ ศาลเจ้าอิซูโมะไทชะ (IZUMO TAISHA) ในจังหวัดชิมานะ เป็นหนึ่งในศาลเจ้าที่เก่าแก่และสำคัญที่สุดในญี่ปุ่น ขึ้นชื่อเรื่องการขอพรด้านความรักและคุ้มครอง (EN-MUSUBI) โดยบูชาเทพเจ้าโอกุนิฮิโนะโอกามิ (OKUNINUSHI-NO-OKAMI) โดดเด่นด้วยเชือกขีเมะนาวะขนาดใหญ่ยักษ์หน้าวิหารคางูระ และเป็นศูนย์กลางความเชื่อเรื่องการชุมนุมของเทพเจ้าจากทั่วญี่ปุ่น



**คำ**                      **รับประทานอาหารคำ ณ ภัตตาคาร**

นำท่านเข้าสู่ที่พัก MATSUE EXCEL TOKYU HOTEL หรือเทียบเท่า



วันที่ 27 ธันวาคม 2569

**ถนนมิซึกิ ชิเงรุ (เกะเกะเกะ โนะ คิทาโร่) –  
เนินทรายทตโตริ - คิโนซากิ ออนเซ็น**

**เช้า**                      **รับประทานอาหารเช้า ณ ห้องอาหารของโรงแรม**

นำท่านเดินทางสู่ **ถนนมิซึกิ ชิเงรุ (Mizuki Shigeru Road)** ตั้งอยู่ในเมืองสะไกมินาโตะ (Sakaiminato) จังหวัดทตโตริ เป็นถนนสายการ์ตูนเรื่อง "**[อสูรน้อยคิทาโร่]**" (**GeGeGe no Kitaro**) ตลอดระยะทาง 800 เมตร จากสถานีรถไฟ มีรูปปั้นสัมฤทธิ์ของเหล่าโยโค (ภูตผี) กว่า 177 ตัว พิพิธภัณฑมิซึกิ ชิเงรุ และร้านค้าของที่ระลึกคิทาโร่มากมาย



## กลางวัน

### รับประทานอาหารกลางวัน ณ ภัตตาคาร

จากนั้นนำท่านสู่ **เนินทรายทตโตริ** เนินทรายทตโตริมีมานานกว่า 100,000 ปีแล้ว แม่น้ำเซนไดพัดพาตะกอนจากภูเขาชูโงะคุที่อยู่ใกล้ๆ มา ซึ่งในท้ายที่สุดแล้วก็ถูกชะล้างลงสู่ทะเลญี่ปุ่น กระแสน้ำในทะเลและลมแรงๆ พากันพัดตะกอนเหล่านี้กลับเข้าฝั่งและเกิดเป็นเนินทราย กระแสลมแรงอันเดียวกันนี้ทำให้เนินทรายมีการเคลื่อนที่และเปลี่ยนรูปร่างอย่างต่อเนื่อง ตลอดระยะเวลาพันปี การตกตะกอนของทรายได้ทำให้เกิดเป็นทิวทัศน์สีทองที่กินพื้นที่กว่า 30 ตารางกิโลเมตร และทอดยาวไปตามชายฝั่งเกือบ 16 กิโลเมตร เนินทรายบางจุดสูงตระหง่านเกือบ 50



จากนั้นนำท่านสู่ **คิโนซากิ ออนเซ็น (Kinosaki Onsen)** เมืองน้ำพุร้อนประวัติศาสตร์กว่า 1,300 ปีในจังหวัดเฮียวโงะ โดดเด่นด้วยบรรยากาศเมืองโบราณริมแม่น้ำที่เรียงรายด้วยต้นหลิว ท่ามกลางบรรยากาศสุดคลาสสิก



นำท่านเข้าสู่ที่พัก AMANOHASHIDATE HOTEL หรือเทียบเท่า

**ค่ำ**                    รับประทานอาหารค่ำ ณ ห้องอาหารของโรงแรม

หลังจากรับประทานอาหารค่ำแล้ว ให้ท่านได้อาบน้ำแร่เพื่อสุขภาพ  
เพิ่มวิตามินผิวให้กับร่างกายผ่อนคลายความเมื่อยล้าได้อย่างเต็มที่



วันที่ 28 ธันวาคม 2569

นั่งกระเช้าลอยฟ้าชมวิวอามาโนะฮาชิดาเตะ -  
หมู่บ้านมียามะ คายาบูกิ โนะ ซาโตะ - ช้อปปิ้งย่านชินไซบาชิ

**เช้า**                    รับประทานอาหารเช้า ณ ห้องอาหารของโรงแรม

จากนั้นนำท่าน **นั่งกระเช้าชมวิวอามาโนะฮาชิดาเตะ (AMANOHASHIDATE SANDBAR)** มีอีกชื่อที่หลายคน  
อาจจะคุ้นเคยกันว่า สะพานสู่สวรรค์ (BRIDGE IN HEAVEN) ตัวชื่อน่าจะมาจากการเป็นจุดชมวิวที่สวยงาม  
เลื่องชื่อกันสามารถมองเห็นอ่าวมียาซึ (MIYAZU BAY) ยาวกว่า 3 กิโลเมตร ที่มีลักษณะเป็นสันทรายคดเคี้ยว  
เชื่อมต่อกันในส่วน สันทรายที่ทอดยาว มีความกว้างเพียง 20 เมตร และบริเวณนั้นจะมีต้นสนญี่ปุ่น (PINE TREES)  
อยู่มากถึง 8,000 ต้น บางต้นจะมีรูปร่างเฉพาะที่ไม่ซ้ำกัน



กลางวัน

รับประทานอาหารกลางวัน ณ ภัตตาคาร

จากนั้นนำท่านสู่ **หมู่บ้านมียามา (Miyama)** นับพื้นที่ชนบทบนภูเขาที่ตั้งอยู่ห่างจากเกียวโตกลางไปประมาณ 30 กิโลเมตร เรียกได้ว่าเป็นชุมชนที่เต็มไปด้วยกลิ่นอายของยุคสมัยก่อนอย่างเต็มเปี่ยมมีบ้านโบราณกระจายอยู่ทั่วพื้นที่กว่า 200 หลังคาเรือน มีลักษณะคล้ายๆหมู่บ้านเล็กๆ และชุมชนหลายๆชุมชนกระจัดกระจายไปตามทางแคบหุบเขาที่คดเคี้ยว แหล่งท่องเที่ยวหลักของที่นี่คือหมู่บ้านทางทิศเหนือ เรียกว่า คายาบุกิ โทชิโน ซาโตะ Kayabuki no Sato ซึ่งมีกระท่อมหลังคาสูงอยู่ในพื้นที่เกือบ 40 หลัง แต่ละบ้านมีการอนุรักษ์รูปแบบตัวอาคารด้านนอกด้วยวัฒนธรรมแบบดั้งเดิมที่มีชื่อเสียงเกี่ยวกับการมุงหลังคาแบบ kayabukiซึ่งเค้าก็คงการดำเนินชีวิตทำงานแบบคนทั่วไปในแถบนี้ เพียงแต่ด้วยสถาปัตยกรรมของบ้านที่คงความโบราณ

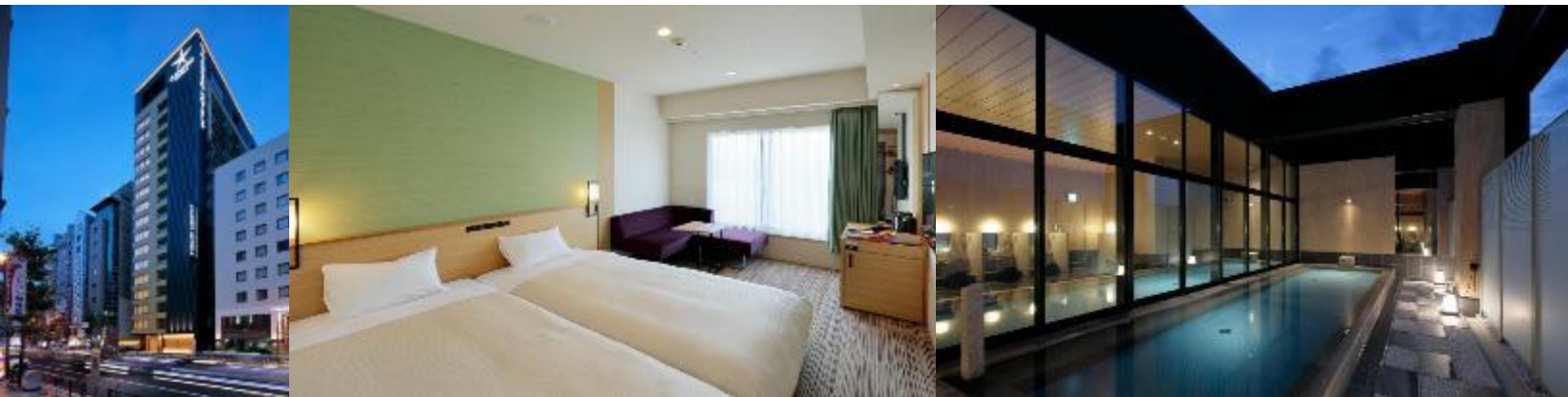


จากนั้นนำท่านเดินทางสู่ **ย่านชินไซบาชิ (SHINSAIBASHI)** บริเวณแหล่งช้อปปิ้งแห่งนี้มีความยาวประมาณ 600 เมตร เต็มไปด้วยร้านค้าปลีก ร้านแฟชั่นร้านเครื่องสำอางค์ ร้านรองเท้า กระเป๋า นาฬิกา ร้านกาแฟ ร้านอาหาร ร้านขนม ร้านเสื้อผ้าสตรีทแบรนด์ทั้งญี่ปุ่นและต่างประเทศ เช่น ZARA H&M BEANS ABC MART เป็นต้น เรียกว่ามีทุกอย่างที่ต้องการรวมกันอยู่บริเวณนี้ ใกล้กันท่านสามารถเดินไปยัง **ย่านโดทงโบริ (DOTONBORI)** ย่านบันเทิงยามค่ำคืนตลอดแนวถนนเลียบลองโดทงโบริ จากสะพานโดทงโบริบาชิไปจนถึงสะพานนิปปอนบาชิ ไฮไลท์!!! ใครๆ ก็เซ็คอิน ถ่ายภาพคู่ ป้ายกูลิโกะแมน หรือ ป้ายโดทงโบริกูลิโกะ (DOTONBORI GLICO SIGN) เป็นป้ายไฟนีออนรูปนักกรีฑากำลังวิ่งอยู่บนลู่วิ่ง ซึ่งถูกติดตั้งมาตั้งแต่ ปี ค.ศ.1935 นอกจากนี้ยังมีอีกหนึ่งสัญลักษณ์สถานที่นัดพบกันหลง นั่นก็คือ ร้านปูคานิโดราคุ (KANI DORAKU) ซึ่งมีปูยักษ์ขยับแขนและลูกตาได้อีกด้วย และห้ามพลาดสำหรับ ทาโกยากิ อาหารท้องถิ่นของชาวโอซาก้า ที่มาถึงถิ่นแล้วต้องลอง ORIGINAL TASTE รับรองไม่ผิดหวังแน่นอน



**ค่ำ**                      **รับประทานอาหารค่ำ ณ ภัตตาคาร**

นำท่านเข้าสู่ที่พัก CANDEO NAMBA HOTEL หรือเทียบเท่า



**วันที่ 29 ธันวาคม 2569**

**ริงคุพรีเมียมเอ๊าท์เล็ท – สนามบินคันไซ - สนามบินสุวรรณภูมิ**

**เช้า**                      **รับประทานอาหารเช้า ณ ห้องอาหารของโรงแรม**

จากนั้นนำท่านเดินทางสู่ **ริงคู พรีเมียมเอาท์เล็ต (RINKU PREMIEM OUTLET)** เอาท์เล็ตเซ็นเตอร์ที่ใหญ่ที่สุดในญี่ปุ่นตะวันตก ฝั่งอยู่ตรงข้ามท่าอากาศยานนานาชาติคันไซ ที่นี่ครองตำแหน่งเอาท์เล็ตเซ็นเตอร์ที่ใหญ่ที่สุดในญี่ปุ่นตะวันตก กับบรรยากาศสบายๆ และการช้อปปิ้งสินค้าแบรนด์ดังที่จะเป็นไปอย่างเพลิดเพลิน นอกจากภายในริงคู พรีเมียมเอาท์เล็ต จะมีหัวใจหลักคือสินค้าแบรนด์ดังทั้งในประเทศและต่างประเทศ, ร้านก็หายอดนิยมกว่า 210 ร้าน ทั้งเสื้อผ้า, รองเท้า, เครื่องประดับ, เสื้อผ้าชายไปจนถึงเสื้อผ้าเด็ก, ของใช้ประจำวันแล้ว อีกจุดหนึ่งที่เป็นไฮไลต์ของที่นี่ก็คือ วิวทะเลร้อยล้านของทะเลอ่าวโอซาก้า ที่ฝั่งตรงข้ามเป็นสนามบินนานาชาติคันไซ พร้อมโซน SEA SIDE PARK สวนซีไซด์ พื้นที่สวนเลียบทะเล บรรยากาศรีสอร์ทหรูที่มีร้านค้าต่างๆ ถูกเพิ่มมาจากโซนดั้งเดิมกว่า 48 ร้าน



กลางวัน

อิสระรับประทานอาหารกลางวันตามอัธยาศัย

**ถึงเวลาอันสมควรนำท่านสู่ สนามบินคันไซ**

17.35 น.

ออกเดินทางสู่ ท่าอากาศยานสุวรรณภูมิ กรุงเทพฯ โดย สายการบินไทยแอร์เวย์ เที่ยวบินที่ TG 673

21.25 น.

เดินทางถึง ท่าอากาศยานสุวรรณภูมิ กรุงเทพฯ ฯ โดยสวัสดิภาพ พร้อมกับความประทับใจ

---



# เงื่อนไขการจองทัวร์



## อัตรานี้รวม

- ✓ ราคานี้รวมภาษีน้ำมัน ณ วันที่ 29 เมษายน 2569 และทางบริษัทฯ ขอสงวนสิทธิ์ ในการปรับราคาน้ำมันขึ้น หากทางสายการบินมีการเรียกเก็บเพิ่มเติม โดยทางบริษัท จะแจ้งให้ทราบก่อนการออกตั๋ว
- ✓ ค่าตัวเครื่องบินไป - กลับ ตามเส้นทางที่ระบุ
- ✓ ค่าภาษีสนามบินทุกแห่งตามรายการที่ระบุ
- ✓ ค่าพาหนะรับส่งตามรายการนำเที่ยวที่ระบุ
- ✓ ค่าโรงแรมห้องพัก 2 - 3 ท่านต่อห้องตามรายการที่ระบุ
- ✓ ค่าอาหาร เครื่องดื่มตามรายการที่ระบุ
- ✓ ค่าเข้าชมสถานที่ต่างๆ ตามรายการที่ระบุ
- ✓ ค่าประกันอุบัติเหตุคุ้มครองในวงเงินท่านละ 1,000,000 บาท
- ✓ ค่าเบี้ยประกัน อุบัติเหตุในระหว่างการเดินทางท่องเที่ยว วงเงินประกันท่านละ 500,000 บาท ( ไม่ครอบคลุมถึง สุขภาพ อาการเจ็บป่วย หรือ โรคประจำตัว ) กรณีเสียชีวิตจากอุบัติเหตุ ระหว่างการเดินทางท่องเที่ยว วงเงินประกันท่านละ 1,000,000 บาท ( เชื้อนไขตามกรมธรรม์ )

## อัตรานี้ไม่รวม

- ✗ ค่าทำหนังสือเดินทาง หรือ พาสปอร์ต วัคซีนพาสปอร์ต
- ✗ ค่าใช้จ่ายส่วนตัวนอกเหนือในรายการ เช่น ค่าโทรศัพท์, ค่าชกரிต, ค่าเครื่องดื่มและอาหารที่สั่งเพิ่มเติมจากรายการที่ทางบริษัทฯ จัดให้เป็นต้น
- ✗ ค่าน้ำหนักกระเป๋าเดินทางในกรณีน้ำหนักเกินกว่าสายการบินกำหนด
- ✗ ค่าธรรมเนียมในการยื่นใบอนุญาติสำหรับคนต่างด้าวที่กลับเข้าประเทศ
- ✗ ค่าภาษีน้ำมันที่ทางสายการบินมีการเรียกเก็บเพิ่มเติม หรือมีการเปลี่ยนแปลงกะทันหัน
- ✗ ค่าภาษีมูลค่าเพิ่ม 7% และค่าภาษีหัก ณ ที่จ่าย 3% ซึ่งต้องจ่ายเพิ่มจากราคาค่าทัวร์
- ✗ ค่าทิปไกด์และคนขับ

หมายเหตุ : อายุ 6 เดือน - ไม่ถึง 1 ปี และ อายุ 76 - 85 ปี  
ค่าประกันอุบัติเหตุคุ้มครองในวงเงินท่านละ 500,000 บาท

## **เงื่อนไขการชำระเงิน**

### เมื่อท่านทำการจองทัวร์กับทางบริษัทฯ

◆ มีดําค่าทัวร์ท่านละ 30,000 บาท

◆ ส่วนที่เหลือต้องชำระทั้งหมด 21 วัน  
ก่อนการเดินทาง

## **เงื่อนไขการยกเลิก**

**\*\*\* กรุณาพิจารณาเงื่อนไขต่างๆ และเงื่อนไขการยกเลิกทัวร์ของบริษัทฯ  
ก่อนทำการจองทัวร์ หากท่านได้ทำการจองทัวร์ ทางบริษัทฯ  
ถือว่าท่านได้รับทราบและยอมรับเงื่อนไขทุกอย่างเรียบร้อยแล้ว \*\*\***

- |   |                                  |
|---|----------------------------------|
| ➔ ยกเลิกก่อนการเดินทาง 45 วัน   | หักค่าใช้จ่ายตามจริงที่เกิดขึ้น  |
| ➔ ยกเลิกก่อนการเดินทาง 15 - 44 วัน  | หักค่าใช้จ่าย 50 % ของราคาทัวร์  |
| ➔ ยกเลิกก่อนการเดินทาง 8 - 14 วัน   | หักค่าใช้จ่าย 75 % ของราคาทัวร์  |
| ➔ ยกเลิกก่อนการเดินทาง 1 - 7 วัน  | หักค่าใช้จ่าย 100 % ของราคาทัวร์ |
| ➔ ผู้เดินทางไม่สามารถเข้า - ออกเมืองได้<br>เนื่องจากเอกสารปลอม หรือการห้ามของ<br>เจ้าหน้าที่ หรือไม่ว่าด้วยเหตุผลใดใด | หักค่าใช้จ่าย 100 % ของราคาทัวร์ |

### **หมายเหตุ ( สำคัญมาก ผู้โดยสารที่เดินทางต้องรับทราบ และยินยอมก่อนการเดินทาง )**

◆ รายการอาจมีการเปลี่ยนแปลงตามความเหมาะสม เนื่องจากความล่าช้าของสายการบิน โรงแรม  
ที่พัก การจราจร เหตุการณ์ทางการเมือง การนัดหยุดงาน การก่อจลาจล อุบัติเหตุ สภาพอากาศ  
ภัยธรรมชาติ วิกฤติ อคติภัย หรือไม่ว่าจะด้วยสาเหตุใดๆ ก็ตาม ( ซึ่งเป็นเหตุการณ์ที่เหนือการ  
ควบคุมจากทางบริษัททัวร์ฯ ) โดยทางบริษัทจะคำนึงถึงความปลอดภัยของลูกค้าเป็นสำคัญ

◆ หากสถานที่ท่องเที่ยวใดที่ไม่สามารถเข้าชมได้ไม่ว่าด้วยสาเหตุใดก็ตาม ทางบริษัทขอสงวนสิทธิ์  
ในการไม่คืนค่าใช้จ่าย เนื่องจากทางบริษัทได้ทำการจองและถูกเก็บค่าใช้จ่ายไปแล้ว

◆ หากท่านยกเลิกทัวร์ เนื่องจากเหตุการณ์ความไม่สงบทางการเมือง สายการบิน สภาพอากาศ ภัยธรรมชาติ วิกฤติ อคติภัย ทั้งที่สายการบิน หรือในส่วนของการบริการทางประเทศที่ท่านเดินทางท่องเที่ยว ยังคงให้บริการอยู่เป็นปกติ ทางบริษัทฯ ขอสงวนสิทธิ์ในการไม่คืนค่าทัวร์ทั้งหมด หรือบางส่วนให้กับท่าน

◆ บริษัทฯ จะไม่รับผิดชอบ และขอสงวนสิทธิ์ในการไม่คืนค่าทัวร์ทั้งหมด หรือบางส่วนให้กับท่าน ในกรณีดังนี้

- กรณีที่กองตรวจคนเข้าเมือง ห้ามผู้เดินทาง เดินทาง เนื่องจากมีสิ่งผิดกฎหมาย หรือสิ่งของห้ามนำเข้าประเทศ เอกสารเดินทางไม่ถูกต้อง หรือความประพฤติส่อไปในทางเสื่อมเสียด้วยเหตุผลใดๆ ก็ตามที่ทางกองตรวจคนเข้าเมืองห้ามเดินทาง
- กรณีที่สถานทูตงดออกวีซ่า อันสืบเนื่องมาจากตัวผู้โดยสารเอง
- กรณีที่กองตรวจคนเข้าประเทศไทยงดออกเอกสารเข้าเมืองให้กับชาวต่างชาติ หรือคนต่างด้าวที่พำนักอยู่ในประเทศไทย

**\*\*\* ชี้แจงทางบริษัทฯ ขอสงวนสิทธิ์ในการไม่คืนค่าทัวร์ทั้งหมด หรือบางส่วน ให้กับท่าน หากเกิดเหตุการณ์ดังกล่าว \*\*\***

# ข้อมูลเพิ่มเติม



## ตั๋วเครื่องบิน

ในการเดินทางเป็นหมู่คณะ ผู้โดยสารจะต้องเดินทางไป - กลับพร้อมกัน หากต้องการเลื่อนวันเดินทางกลับ ท่านจะต้องชำระค่าใช้จ่ายส่วนต่างที่สายการบิน และบริษัททัวร์เรียกเก็บและจัดการที่นั่งของกรุ๊ป เป็นไปโดยสายการบินเป็นผู้กำหนด

ในกรณียกเลิกการเดินทาง และได้ดำเนินการออกตั๋วเครื่องบินไปแล้ว (กรณีตั๋ว REFUND ได้) ผู้เดินทางต้องรอ REFUND ตามระบบของสายการบินเท่านั้น



## โรงแรมที่พัก

เนื่องจากการวางแผนแบบห้องพักของแต่ละโรงแรมแตกต่างกัน จึงอาจทำให้ ห้องพักแบบห้องเดี่ยว ( Single ) และห้องคู่ ( Twin / Double ) และห้องพักแบบ 3 ท่าน / 3 เตียง ( Triple Room ) ห้องพักอาจจะไม่ติดกัน



Single Room



Twin Room



Double Room



Triple Room



กรณีจัดงานจัดประชุมนานาชาติ (Trade Fair) เป็นผลให้ค่าโรงแรมสูงขึ้นมาก และห้องพักในเมืองเต็ม บริษัทฯ ขอสงวนสิทธิ์ในการปรับเปลี่ยน หรือย้ายเมืองเพื่อให้เกิดความเหมาะสม

## สัมภาระ และ ค่าพนักงานยกกระเป๋า

สำหรับน้ำหนักของสัมภาระที่ทางสายการบินอนุญาตให้บรรทุกใต้ท้องเครื่องบิน คือ 20 กิโลกรัม สำหรับผู้โดยสารชั้นประหยัด การเรียกเก็บค่าน้ำหนักเพิ่มเป็นสิทธิ์ของสายการบินที่ไม่อาจปฏิเสธได้

สำหรับกระเป๋าสัมภาระที่ทางสายการบินอนุญาตให้นำขึ้นเครื่องได้ ต้องมีน้ำหนักไม่เกิน 7 กิโลกรัม และมีความกว้าง + ยาว + สูง ไม่เกิน 115 เซนติเมตร หรือ 25 เซนติเมตร ( 9.75 นิ้ว ) x 56 เซนติเมตร ( 21.5 นิ้ว ) x 46 เซนติเมตร ( 18 นิ้ว )

กรณีที่ต้องมีบินด้วยสายการบินภายในประเทศ น้ำหนักของกระเป๋าจะถูกกำหนดให้ต่ำกว่ามาตรฐานได้ ทั้งนี้ขึ้นอยู่กับข้อกำหนดของแต่ละสายการบินทางบริษัทฯ ขอสงวนสิทธิ์ไม่รับภาระส่วนของค่าใช้จ่ายที่สัมภาระน้ำหนักเกิน ( ท่านต้องชำระในส่วนที่โดนเรียกเก็บเพิ่ม)

ทางบริษัทฯ ไม่รับผิดชอบ กรณีเกิดการสูญเสี , สูญหายของกระเป๋า และ สัมภาระผู้โดยสาร

