



## บริษัท ทราเวลซี้ด จำกัด

105/12 หมู่ 4 ถนนราชพฤกษ์ ตำบลบางรักน้อย  
อำเภอเมือง จ.นนทบุรี 11000

สอบถามข้อมูลโปรแกรมทัวร์ โทร. 02-108-7900

Email : contact@travelzeed.com

www.travelzeed.com



@travelzeed

# SEOUL PLUS+

## 4 วัน 2 คืน บินตรงจากเชียงใหม่

### ออกเดินทางทุกวันพุธ / พฤหัส

วันเดินทาง 13 พ.ค. - 9 ก.ค. 69

TICKET	HOTEL	MEAL	TOUR
ตัวบินตรง ไป-กลับ CNX-ICN	กรุงโซล 2 คืน	อาหารเช้า 2 มื้อ	เที่ยวอิสระ มีรถรับ-ส่ง สนามบิน

# BIG SALE

ราคาเริ่มต้น

# 7,999.-

ราคาปกติ ~~17,999.-~~

ชื่อโปรแกรม : โซลพลัส บินตรงเชียงใหม่ 4 วัน 2 คืน

พีเรียตเดินทาง : 13 พฤษภาคม 2569 - 9 กรกฎาคม 2569

เส้นทางท่องเที่ยว : Inspire Arena ชมโชว์ Aurora LED ยักษ์ - เที่ยวโซลแบบอิสระ 1 วัน

ศูนย์เครื่องสำอางค์ - ศูนย์น้ำมันสนเข้มแดง - ร้านค้าสมุนไพร - ซูเปอร์มาร์เก็ตขนมของฝาก

**SEOUL 4 วัน 2 คืน**  
**PLUS\* บินตรงจากเชียงใหม่**  
 AIR BUSAN

ออกเดินทางทุกวันพุธ / พฤหัส  
 วันเดินทาง 13 พ.ค. - 9 ก.ค. 69

**BIG SALE**  
 ราคาเริ่มต้น **7,999.-**  
 ราคาปกติ 17,000.-

TICKET	HOTEL	MEAL	TOUR
ชั้นบินตรง ไมล์บิน CNX-ICN	โรงแรม 2 คืน	อาหารเช้า 2 มื้อ	เที่ยวรถ ประตู-ถึง สนามบิน



## CHIANGMAI - SEOUL



บินตรงจากเชียงใหม่ แบบประหยัด มีน้ำหนักโหลดกระเป๋า 15-20 กก.  
 AIR BUSAN หรือเทียบเท่า

วันที่	โปรแกรมทัวร์	อาหาร			โรงแรม
		เช้า	เที่ยง	เย็น	
1	สนามบินนานาชาติเชียงใหม่ ชั้น 1				
2	สนามบินอินซอน - อินสปรี่ อารีนา	×	×	×	Hotel Bridge / Avantree / Goldencity หรือเทียบเท่า
3	เที่ยวโซลแบบอิสระ	☑	×	×	Hotel Bridge / Avantree / Goldencity หรือเทียบเท่า
4	ศูนย์เครื่องสำอางค์ - ศูนย์น้ำมันสนเข้มแดง - ศูนย์สปา/สปาไฟโร - ร้านซูเปอร์มาร์เก็ตของฝาก - สนามบินนานาชาติอินซอน	☑	×		

**Note :** โปรแกรมนี้เป็นการบิน เช้า-ออก ตรงจากเชียงใหม่ ที่โหลท่องเที่ยวแบบอิสระ ไม่มีหัวหน้าทัวร์ร่วมเดินทางด้วย จะไปเจอกับผู้นำเที่ยวที่สนามบินอินซอน

\*\* ท่านต้องได้รับอนุมัติ KETA ก่อนเดินทาง และตรวจสอบความถูกต้องด้วยตนเอง หากไม่ได้รับอนุมัติ/ข้อมูลผิด ไม่สามารถยกเลิก คืนค่าทัวร์ และ ค่าบริการได้

\*\* ข้อยกเว้นของ KETA คือ อายุต่ำกว่า 17 ปี และเกินกว่า 65 ปี แต่ต้องมี E-Arrival card (ทัวร์เตรียมให้)

\*\* บริษัทไม่มีส่วนรับผิดชอบหากท่านไม่ผ่านด่านตรวจคนเข้าเมือง และหากท่านไม่ติดต่อทัวร์หลังจากเครื่องลงภายใน 1 ชั่วโมง ถือว่าท่านไม่เข้าร่วมทัวร์ ไม่สามารถใช้สิทธิ์ที่หัก ค่ากลับ และไม่เรียกร้องค่าทัวร์ ค่าบริการคืนได้



## วันที่ 1 : สนามบินนานาชาติเชียงใหม่

**20.00 - 21.00** : นัดหมายสนามบินเชียงใหม่ ชั้น**1** ส่งเกตป้ายรับ **SEOUL PLUS**

เดินทางโดย : สายการบิน **AIR BUSAN** เที่ยวบิน **BX7485** ออกเวลา **00.50** (หรือสายการบินเทียบเท่า)  
บริษัทของสงวนสิทธิ์เป็นผู้จัดการเรื่องเที่ยวบิน และสนามบินตามความเหมาะสม ผู้เดินทางไม่สามารถเลือกได้

**\*\*** ตัวเครื่องบินเป็นประเภทประหยัด ไม่มีหัวหน้าที่ัวร์ร่วมเดินทาง**\*\***

## วันที่ 2 : สนามอินชอน – อินสไปร์ อารีน่า - เซคอินที่ปัก



ออกเดินทางสู่ สนามบินอินชอน ประเทศเกาหลีใต้ (ไม่มีบริการอาหารและเครื่องดื่มบนเครื่อง)



เดินทางถึง สนามบินอินชอน กรุงโซล ประเทศเกาหลีใต้ ผ่านการตรวจคนเข้าเมืองรับสัมภาระผ่านจุดคัดกรองตามระเบียบของสนามบิน (เวลาที่เกาหลีเร็วกว่าไทย **2 ชั่วโมง**) ออกมาจะพบผู้นำเที่ยวรอรับคณะอยู่ที่สนามบิน

**\*\***ขอสงวนสิทธิ์การรวมคณะจากหลายโปรแกรม เพื่อออกเดินทางพร้อมกัน**\*\*** มีเวลาให้ได้เตรียมตัวเข้าห้องน้ำ ก่อนเริ่มออกเดินทาง



เที่ยง : อีสระรับประทานอาหารที่ อินสไปร์ อารีน่า



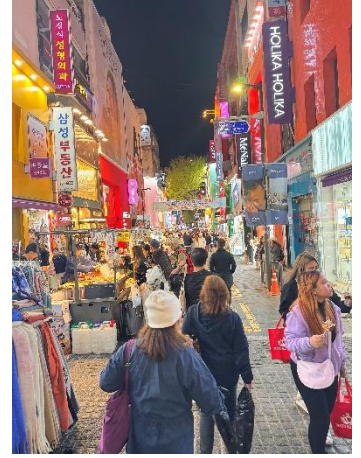
**ป้าย :** นำท่านเดินทางสู่ **INSPIRE RESORT INCHEON** แลนด์มาร์คแห่งใหม่ของเกาหลีที่ ชมโชว์ **AURORA MEDIA SHOW**บนจอ LEDยักษ์ ยาว 150 เมตร ที่ฉายออกมาจากบนเพดานและผนัง สุดอลังการ แสง สี เสียง สุดตื่นตาตื่นใจ เหมือนบรรยากาศจริง แบ่งออกเป็นธีม อาทิเช่นผจญภัยในดินแดนป่า ธีมอวกาศ และไฮไลท์คือธีมใต้ท้องทะเลที่มีปลาวาฬยักษ์ขนาดใหญ่เหมือนหลุดเข้าไปในโลกแห่งจินตนาการ ทุกท่านจะได้รับความรู้สึกแปลกใหม่และเพลิดเพลินโชว์ในครั้งนี้อย่างแน่นอน โดยโชว์จะจัดแสดงทุก30 นาที

นำท่านเช็คอินเข้าสู่ที่พัก **Hotel Bridge/Avantree/Golden City** หรือเทียบเท่าในกรุงโซล  
ให้ท่านได้อิสระพักผ่อนตามอัธยาศัย

**\*\*** โรงแรมสามารถเช็คอินได้หลังป้าย 2 หรือ ป้าย 3 ขึ้นอยู่กับระเบียบของโรงแรมที่เข้าพัก

**\*\*** ในคณะ อาจจะมีการส่งเข้าที่พักหลายโรงแรม **\*\***

เพื่อไม่เป็นการรบกวนเวลา ให้ท่านได้อิสระอาหารเย็นตามอัธยาศัย



### วันที่ 3 : ท่องเที่ยวกรุงโซลแบบอิสระ

เช้า : รับประทานอาหารเช้า บริการในโรงแรมที่พัก

ให้ท่านได้ **ท่องเที่ยวแบบอิสระ** ตามอัธยาศัยเต็มวัน ที่พักอยู่ใกล้ขนส่งสาธารณะ อาทิ รถไฟฟ้าใต้ดิน รถเมล์ รถแท็กซี่ รอบๆที่พัก ยังมีร้านสะดวกซื้อ ร้านอาหาร บรรยากาศวิถีชีวิตคนเกาหลีโดยแท้

ท่านสามารถเดินทางท่องเที่ยวตามความต้องการได้อย่างเต็มที่ ไม่ว่าจะช้อปปิ้งเสื้อผ้าแฟชั่น เข้าคลินิกความงาม ตะลุยกินของขึ้นชื่อ เดินเล่นย่านดัง ซองซู ฮงแด เมียงดง คังนัม หรือจะเที่ยวสวนสนุกสุดตื่นเต้น ไปขึ้นโซลสกายชมวิว หรือเที่ยวห้างฮุนได ยอฮิโด ไปคลองกยูแจคู่รักนัมซานทาวเวอร์ ไปใส่ชุดฮันบกเข้าเยี่ยมชมพระราชวังต่างๆ หรือจะท่องราตรีที่ไม่หลับใหลแห่งกรุงโซล เป็นโปรแกรมที่ตอบใจนักท่องเที่ยวได้ตรงเป้าหมาย ตามความชอบอย่างแท้จริง

\*\*ไม่มีบริการผู้นำเที่ยว และรถนำเที่ยว

\*\*ไม่มีบริการอาหารกลางวัน และอาหารเย็น





## วันที่ 4 : ศูนย์เครื่องสำอาง - ศูนย์น้ำมันสนเข็มแดง - ศูนย์โสม/สมุนไพรร - ร้านซูปเปอร์ขนมของฝาก - สหามบินเชียงใหม่ ประเทศไทย

เช้า : รับประทานอาหารเช้า บริการในโรงแรมที่พัก

พาท่านสู่ **ศูนย์เครื่องสำอาง** เอาใจคนรักผิว ชมศูนย์เครื่องสำอางประเภทเวชสำอางที่หมดคัดสรรเมกาห์ลีร่วมออกแบบมากมาย มีผลิตภัณฑ์ต่างๆ ที่เหมาะกับผู้มีปัญหาผิวหน้า และครีมที่รวมนวัตกรรมบำรุงผิวหน้าขั้นสุดของเมกาห์ลี ในศูนย์จะมีสเต็มเซลล์ เซรั่มครีมบำรุงเดย์ไนท์ ซึ่งจะมีสรรพคุณยกกระชับผิว แบบรักษาผิวล้ำลึก ฟันฟูผิวเหมือนกับได้เข้าคลินิกกันเลยทีเดียว ที่สำคัญราคาไม่แพงเพราะมาถึงศูนย์รวมโดยตรง นำกลับไปใช้ที่ประเทศไทยได้ ผลลัพธ์ดูเด็กลงทันทีทันตา

พาท่านสู่ **ศูนย์น้ำมันสนเข็มแดง** ตามตำหรับยาโบราณสมัยราชวงศ์โซซอน ที่ถูกบันทึกไว้เป็นลายลักษณ์อักษร ปัจจุบันได้นำมาสกัดด้วยวิธีที่ทันสมัยดึงสรรพคุณที่ดีที่สุดออกมาในรูปแบบที่ทานได้ง่าย และบำรุงสุขภาพได้ดีที่สุด น้ำมันสนเข็มแดงมีสรรพคุณช่วยในการทำความสะอาดระบบหลอดเลือด เคลียร์หลอดเลือดที่อุดตัน ลดคอเลสเตอรอล ความดัน เบาหวาน ป้องกันเส้นเลือด ตีบแตก ตัน อีกทั้งยังช่วยให้การผ่อนคลาย หลับสนิทมากขึ้น ผิวพรรณดูมีสุขภาพดีรับประทานเป็นประจำ ร่างกายแข็งแรงขึ้นตามลำดับ และยังมีผลิตภัณฑ์อแกินิคที่สกัดมาจากสนเข็มแดง



พาท่านสู่ **ศูนย์โสม/สมุนไพรร**ฮอตแก่นามู ศูนย์โสมแห่งนี้ รัฐบาลรับรองคุณภาพว่าผลิตจากโสมที่อายุ 6 ปีซึ่งถือว่าเป็นโสมที่มีคุณภาพดีที่สุดในเกาหลีใต้จะมีเจ้าหน้าที่ให้ความรู้เกี่ยวกับโสมพร้อมอธิบายคุณภาพและผลิตภัณฑ์ที่ผลิตจากโสม ให้ท่านได้เลือกซื้อโสมที่มีคุณภาพดีและราคาถูก กลับไปบำรุงร่างกายหรือฝากญาติผู้ใหญ่ที่ท่านรักและนับถือที่ และยังมีสมุนไพรร บำรุงตับฮอตแก่นามูจัดจำหน่ายอีกด้วย



พาท่านสู่ **ซูเปอร์ขนมของฝาก** เป็นร้านขายขนมและของฝากราคาส่งยอดฮิต เหมาะสำหรับการซื้อของฝากก่อนกลับไทย มีให้ชิมให้เลือกมากมาย ขนมเกาหลี, ช็อคโกแลต, บราวนี่, มาม่า, สาหร่าย, วนเส้น, ชาส้ม, ชาเขียว แผ่นมาร์กหน้า เป็นต้น

**พาท่านสู่สนามบิน อินชอน เพื่อเดินทางกลับประเทศไทย (บินตรงเชียงใหม่)**  
**เดินทางโดย : สายการบิน AIR BUSAN เที่ยวบิน BX7475 ออกเวลา 19:55 – 23:50(เวลาไทย)**

หรือสายการบินเทียบเท่า

บริษัทของสงวนสิทธิ์เป็นผู้จัดการเรื่องเที่ยวบิน และสนามบินตามความเหมาะสม ผู้เดินทางไม่สามารถเลือกได้

**\*\* ตัวเครื่องบินเป็นประเภทประหยัดไม่มีหัวหน้าต่าง \*\***

**✈ เดินทางถึง ประเทศไทย โดยสวัสดิภาพ พร้อมความประทับใจ..... เจอกันใหม่ทริปหน้า**

**SEOUL PLUS** 4 วัน 2 คืน  
บินตรงจากเชียงใหม่

ออกเดินทางทุกวันพุธ / พฤหัสบดี  
วันเดินทาง 13 พ.ค. - 9 ก.ค. 69

**BIG SALE**  
ราคาเริ่มต้น **7,999.-**  
ราคาปกติ 17,000.-

TICKET	HOTEL	MEAL	TOUR
เชียงใหม่ - กรุงเทพฯ - เชียงใหม่ CNX-ICN	โรงแรม 2 คืน	อาหารเช้า 2 มื้อ	เที่ยวชม: ปyeongju-สอ-सानจิน



## อัตราค่าทัวร์

วันเดินทาง	ราคาปกติ	เพิ่มพักเดี่ยว	ทัวร์ไม่ใช้ตัว	ราคาโปรโมชั่น
	อายุ 2 ขวบขึ้นไปใช้ราคาปกติ // ราคาตัวแรก 5,000 บาท			ราคานี้จำนวนจำกัด กรุณาเช็คราคาจริง หน้าเว็บไซต์ <a href="http://gotrueworld.com">gotrueworld.com</a> ทุกครั้ง
3-6 / 10-13 / 17-20 / 24-27 มิ.ย. 69 1-4 / 2-5 / 8-11 มิ.ย. 69	19,999-	6,000-	6,000-	<b>9,999-</b> ว่าง 6 ที่
13-16 / 20-23 / 27-30 พ.ค. 69 4-7 / 11-14 / 18-21 / 25-28 มิ.ย. 69 9-12 มิ.ย. 69	20,999-	6,000-	6,000-	<b>10,999-</b> ว่าง 6 ที่
14-17 / 21-24 / 28-31 พ.ค. 69	21,999-	6,000-	6,000-	<b>11,999-</b> ว่าง 6 ที่

สำคัญโปรดอ่าน!!! หากท่านตกลงจองและชำระเงินแล้ว ถือว่ายอมรับเงื่อนไขดังข้างล่าง โดยไม่สามารถเรียกร้องใดๆได้

1. ราคานี้ไม่รวม ค่าบริการ **1,200 บาท / ท่าน** ชำระวันเดินทาง
2. ราคาโปรโมชั่น จะถูกปรับขึ้นตามลำดับโดยอ้างอิงจากเว็บไซต์ [GOTRUEWORLD.COM](http://GOTRUEWORLD.COM) เป็นหลัก
3. หากเลือกราคาโปรโมชั่น ต้องชำระเต็มจำนวน และไม่สามารถ ยกเลิก เปลี่ยนแปลง ரீฟิรได้ทุกกรณี
4. ราคาโปรโมชั่นสงวนสิทธิ์สำหรับพาสปอร์ตไทยเท่านั้น หากใช้พาสปอร์ตต่างชาติมีค่าบริการเพิ่ม **3000 บาท**
5. ทัวร์นี้จะต้องมีผู้เดินทางขั้นต่ำ **15** ท่านขึ้นไปต่อทริป หากจำนวนไม่ถึง บริษัทขอสงวนสิทธิ์เลื่อนการเดินทาง ยกเลิก หรือปรับเพิ่มอัตราค่าบริการ ตามความจำเป็นและเหมาะสม โดยคำนึงถึงประโยชน์ของผู้เดินทางเป็นหลัก
6. สงวนสิทธิ์บริษัทเป็นผู้จัดการเที่ยวบิน สนามบิน ที่พัก และแจ้งต่อผู้เดินทาง **3-1** วันล่วงหน้า แต่จะมีการส่งใบนัดหมายแจ้งเวลานัดพบให้ก่อน และทัวร์นี้ไม่หัวหน้าทัวร์ร่วมเดินทางจากไทย แต่มีเจ้าหน้าที่ส่งกรุ๊ปต้อนรับและเตรียมเอกสารการเดินทางให้ที่ไทย ท่านจะเจอผู้นำเที่ยวที่สนามบินนิวซีโดทะเลเลย
7. ทัวร์นี้ต้องใช้ **K-ETA** กรุณาตรวจสอบความพร้อมด้วยตนเอง หากไม่สามารถเดินทางได้ บริษัทจะไม่รับผิดชอบ และไม่สามารถ รีฟิรค่าทัวร์ค่าบริการคืนได้

## อัตรานี้รวม

- ตัวโดยสารแบบประหยัด ไป-กลับ พร้อมคณะ
- ค่าน้ำหนักกระเป๋าสัมภาระ ตามสายการบินกำหนด 15-20 กก.
- ค่าภาษีสนามบิน ทุกแห่งที่มี
- ค่าที่พักระดับมาตรฐาน 2 คืน (พักห้องละ2-3ท่าน)
- ค่ารถนำเที่ยวตามรายการโปรแกรม
- ค่าผู้นำทัวร์ตามโปรแกรมระบุ
- ค่าเข้าชมสถานที่ตามโปรแกรมระบุ
- ค่าอาหารตามระบุในโปรแกรม
- ค่าประกันอุบัติเหตุระหว่างเดินทาง วงเงิน 1,000,000บาท (เงื่อนไขตามกรมธรรม์)

\*\* ผู้นำทัวร์จะบริการที่ประเทศเกาหลีเท่านั้น  
ขอสงวนสิทธิ์ไม่ร่วมเดินทางระหว่างประเทศพร้อมคณะ

## อัตรานี้ไม่รวม

- ค่าบริการ **1,200** บาท/ ท่าน ชำระวันเดินทาง \*\* กรณีไม่เดินทาง ไม่สามารถยกเว้นค่าบริการได้\*\*
- ค่าพาสปอร์ต / ค่าวีซ่า /K-ETA
- ค่าน้ำหนักกระเป๋าสัมภาระที่เกินกำหนด
- ค่าใช้จ่ายส่วนตัว มีนิตบาร์ ชกริค
- ค่าอาหารและเครื่องดื่มนอกเหนือรายการทัวร์
- ค่าอาหารตามหลักศาสนา
- ค่ารถ ค่าเดินทางหากแยกจากคณะทัวร์
- ค่าเข้าชม ค่าอุปกรณ์ ค่าเล่นกิจกรรม นอกจากที่ทัวร์กำหนด
- ค่าปรับต่างๆ หากทำความผิดตามกฎหมายของประเทศนั้นๆ
- ค่าภาษีมูลค่าเพิ่ม7% และภาษีหัก ณ ที่จ่าย 3% (ในกรณีออกใบเสร็จเต็มรูปแบบ)
- ค่าใช้จ่ายตามจริงกรณีเหตุสุดวิสัยต่างๆ

\*\*หมายเหตุ : กรณีมีการปรับขึ้นค่าธรรมเนียม / ภาษีสนามบิน/น้ำมัน/ภาษีน้ำมัน หรือค่าอื่นๆ อาทิ โรงแรม / ค่าแลนด์ บริษัทขอแจ้งปรับขึ้นตามจริง ตามสถานการณ์ของการเดินทางในพีเรียดนั้นๆ

## ข้อกำหนดและเงื่อนไข

### 1. การชำระเงิน

- เลือกจองทัวร์ราคาโปรโมชั่น ต้องชำระเต็มจำนวนเท่านั้น อ้างอิงราคาจากเว็บไซต์ ณ วันชำระ หากจองไว้ แต่เกินกำหนดชำระแล้ว ถือว่าหมดอายุ ต้องตรวจสอบราคาใหม่ ห้ามนำราคาเดิมมาใช้อีก
- เลือกจองราคาปกติ/กรุ๊ปเหมา ชำระมัดจำ **50%** และชำระส่วนที่เหลือ ก่อนเดินทางขั้นต่ำ **30** วัน หากท่านไม่ชำระส่วนที่เหลือที่กำหนด ถือว่าสละสิทธิ์ ไม่สามารถเรียกร้องคืนได้ทุกกรณี

### 2. การยกเลิกการเดินทาง

- ยกเลิกการจองราคาปกติไม่น้อยกว่า **30**วัน ก่อนเดินทางคืน **100%** หลังหักค่าใช้จ่าย ของยอดชำระแล้ว
- ยกเลิกการจองราคาปกติไม่น้อยกว่า **15**วัน ก่อนเดินทางคืน **50%** หลังหักค่าใช้จ่าย ของยอดชำระแล้ว
- ยกเลิกการจองราคาปกติน้อยกว่า **15**วัน ก่อนเดินทางไม่สามารถคืนเงินได้ทุกกรณี
- ยกเลิกจากเหตุสุดวิสัย เช่น ภัยธรรมชาติ โรคระบาด สงคราม ประท้วง เครื่องยนต์ขัดข้อง สายการบินยกเลิกเที่ยวบิน หรือเหตุสุดวิสัยอื่นๆ คืนเงินได้หลังหักค่าใช้จ่ายตามจริง
- ราคาโปรโมชั่น / แคมเปญ/ กิจกรรมไลฟ์/ ออกบูธ โปรช่วงเทศกาล วันหยุดยาว เหมาล่า เที่ยวบินพิเศษ จะไม่สามารถยกเลิก เปลี่ยนชื่อ เปลี่ยนแปลงรายการ ไม่สามารถขอคืนเงินได้ทุกกรณี

## หมายเหตุ

1. หนังสือเดินทาง ต้องมีอายุเหลือใช้งานไม่น้อยกว่า 6 เดือน (หากหนังสือเดินทางเหลือน้อยกว่า 6 เดือน จะไม่สามารถเดินทางได้ ซึ่งอยู่นอกเหนือความรับผิดชอบของบริษัทฯ และไม่สามารถคืนค่าทัวร์ได้)
2. กรณีตัวทรากร ต้องมีอายุไม่เกิน 2 ปี นับจากวันเดินทางกลับถึงประเทศไทย
3. กรณีหนังสือเดินทางชำรุด / ข้อมูล K-ETA ผิด หรือมีเหตุอื่นให้ทางสายการบินระงับการเดินทาง ไม่สามารถเรียกร้องใดๆ หรือคืนค่าทัวร์ได้
4. กรุณา อย่าขี้ดเขียน ฉีก หรือประทับตราใดๆ ที่ไม่เกี่ยวข้อง ลงในหนังสือเดินทาง หากทางสายการบินไม่อนุญาตให้เช็คอินหรือตำรวจตรวจคนเข้าเมืองประเทศนั้นๆ ปฏิเสธการเข้า-ออกประเทศ ทางบริษัทไปรับผิดชอบทุกกรณี
5. การออกเดินทางจะต้องมีผู้เดินทางขั้นต่ำ 15 ท่านขึ้นไป (ผู้ใหญ่) ต่อคณะ หากจำนวนไม่ถึง บริษัทฯ ขอสงวนสิทธิ์เลื่อนการเดินทาง หรือยกเลิก หรือปรับเปลี่ยนอัตราค่าบริการ ตามความจำเป็นและเหมาะสม โดยคำนึงถึงประโยชน์ของผู้เดินทางเป็นหลัก
6. บริษัทฯ มีสิทธิ์ในการปรับเปลี่ยนเที่ยวบิน เส้นทางบิน สนามบิน อาหาร โรงแรม ยานพาหนะ และรายการท่องเที่ยว ได้ตามความเหมาะสมโดยคำนึงถึงผลประโยชน์ของผู้เดินทางเป็นหลัก และโดยไม่ต้องแจ้งล่วงหน้า
7. ทางบริษัทฯ จะไม่รับผิดชอบใดๆ ทั้งสิ้น หากท่านใช้บริการของทางบริษัทฯ ไม่ครบ อาทิ ไม่เที่ยวบางรายการ, ไม่ทานอาหารบางมื้อเพราะค่าใช้จ่ายถูกอย่าง ทางบริษัทฯ ได้ชำระค่าใช้จ่ายให้ตัวแทนต่างประเทศแบบเหมาขาดก่อนออกเดินทางแล้ว
8. ทางบริษัทฯ จะไม่รับผิดชอบใดๆ ทั้งสิ้น หากเกิดสิ่งของสูญหายจากการโจรกรรม และ/หรือเสียหาย เกิดอุบัติเหตุที่เกิดจากความประมาทของตัวผู้เดินทางเอง
9. กรณีที่ท่านไม่เดินทางพร้อมคณะทั้งขาไป-ขากลับ ไม่ว่าจะจากเหตุใด ไม่สามารถเปลี่ยนแปลงวันเดินทาง/ชื่อผู้เดินทาง หรือยกเลิกคืนเงินได้ทุกกรณี
10. ทางบริษัทฯ จะไม่รับผิดชอบใดๆ ทั้งสิ้นหากเกิดกรณีความล่าช้าจากสายการบิน, การประท้วง, การนัดหยุดงาน, การก่อจลาจล, ภัยธรรมชาติ และโรคระบาด หรือกรณีที่ท่านถูกปฏิเสธ การเข้าหรือออกเมืองจากเจ้าหน้าที่ตรวจคนเข้าเมืองหรือเจ้าหน้าที่กรมแรงงานทั้งจากไทย และต่างประเทศ ซึ่งอยู่นอกเหนือความรับผิดชอบของบริษัทฯ
11. ค่าเดินทางภายในประเทศไทย อยู่นอกเหนือความรับผิดชอบของบริษัทฯ การเปลี่ยนแปลงจากเหตุสุดวิสัยดังข้อด้านบน ก็อยู่นอกเหนือความรับผิดชอบของบริษัทฯเช่นกันไม่สามารถเรียกร้องคืนได้ทุกกรณี
12. ขอสงวนสิทธิ์ห้องพักสำหรับผู้ที่ไม่เดินทาง ไม่สามารถคืนเงิน หรือให้ผู้อื่นใช้สิทธิ์แทนได้ และหากท่านเดินทางเป็นคู่และผู้ของท่านไม่เดินทาง ท่านต้องชำระค่าที่พักเดี่ยวเพิ่มเท่านั้น
13. ขอสงวนสิทธิ์การเลือกประเภทห้องพัก บริษัทฯเป็นผู้ดำเนินการเลือกห้องพักให้ตามความเหมาะสม
14. ทางคณะทัวร์ไม่มีอำนาจในการเจรจากับทางกองตรวจคนเข้าเมืองและทางคณะทัวร์จะออกเดินทางจากสนามบินหลังเวลาเครื่องลง 1 ชั่วโมง หากท่านล่าช้าในการผ่านด่านตรวจคนเข้าเมืองต้องรับผิดชอบการเดินทางตามมารวมกับคณะด้วยตนเอง โดยไม่สามารถเรียกร้องค่าใช้จ่าย หรือริพินรายการทัวร์/ค่าอาหารที่ไม่ได้เข้าร่วมกับทางทัวร์ทุกกรณี
15. หากท่านมีความประสงค์จะขอแยกตัวจากคณะทัวร์/ท่องเที่ยว ต้องยินยอมให้ทางแลนด์ปรับ 5,000 บาท ต่อวัน เพื่อรักษาตัวขากลับมิเช่นนั้นถือว่าท่านสละสิทธิ์ยกเลิกการเดินทางทันทีและไม่สามารถเรียกร้องคืนได้ภายหลัง
16. ถ้าลูกค้ามีความประสงค์ไม่เข้าร้านค้าตามที่โปรแกรมกำหนด ต้องยินยอมให้ทางแลนด์ปรับร้านละ 3,000 บาท เพื่อความเป็นระบบและถูกต้องตามเงื่อนไขท่องเที่ยวที่ท่านได้เข้ามา
17. หากท่านถูกเจ้าหน้าที่ตม. กักตัวไม่ให้เดินทางเข้าประเทศ ค่าใช้จ่ายที่เกิดขึ้นในการส่งตัวกลับอยู่นอกเหนือความรับผิดชอบของบริษัทฯ
18. หากท่านขึ้นเครื่อง / ต่อเครื่องไม่ทันเวลา ต้องซื้อตั๋วใหม่ ค่าใช้จ่ายที่เกิดขึ้น อยู่นอกเหนือความรับผิดชอบของบริษัทฯ
19. ผู้นำเที่ยว พนักงาน หัวหน้าทัวร์ไม่มีอำนาจในการให้คำมั่นสัญญาใดๆ แก่บริษัทฯ ทั้งสิ้น เว้นแต่มีเอกสารลงนามโดยผู้มีอำนาจของบริษัทฯ กำกับเท่านั้น

### สำคัญโปรดอ่าน!!!

**หากท่านตกลงจองและชำระเงินทั้งหมด หรือบางส่วนแล้ว ก็ว่ายอมรับเงื่อนไขดังกล่าว และยินยอมเดินทางตามข้อกำหนด เงื่อนไข และหมายเหตุ ที่ระบุไว้ทั้งหมด โดยไม่สามารถเรียกร้องใดๆ ได้**

**SEOUL 4 วัน 2 คืน**  
บินตรงจากเชียงใหม่  
AIR BUSAN

**BIG SALE**

ออกเดินทางทุกวันพุธ / พฤหัสบดี  
วันเดินทาง 13 พ.ค. - 9 ก.ค. 69

TICKET	HOTEL	MEAL	TOUR
ชั้นบินตรง ไป-กลับ CNK-ICN	โรงแรม 2 คืน	อาหารเช้า 2 มื้อ	เที่ยวรถ เช่ารถ-รถ ส่วนตัว

ราคาเริ่มต้น **7,999.-**  
ราคาปกติ 17,999.-

เนื่องจากทางแลนด์เกาหลี ได้รับการแจ้งเตือนหลายครั้งจากกองตรวจคนเข้าเมืองประเทศเกาหลีใต้ และจากสายการบิน เรื่องผู้แอบแฝงมาเป็นนักท่องเที่ยว แต่ไปด้วยวัตถุประสงค์อื่น เช่น ไปทำงาน แรงงานผิดกฎหมาย ใช้ช่องทางทัวร์เพื่อหลบหนีเข้าเมือง ดังนั้นโปรแกรมเส้นทางนี้ ทางแลนด์เกาหลีจำเป็นต้องเก็บค่าประกันเพื่อเป็นการการันตีว่าท่านคือนักท่องเที่ยวจริง มีวัตถุประสงค์ท่องเที่ยวไป-กลับพร้อมคณะเท่านั้น เป็นจำนวนเงิน (3,000 บาท) หากผู้เดินทางปฏิบัติตามเงื่อนไขถูกต้องคือ เดินทางท่องเที่ยวพร้อมคณะและกลับพร้อมคณะตามโปรแกรมที่กำหนด ไม่หลบหนีระหว่างทัวร์ สามารถขอรับเงินประกันคืนเต็มจำนวน ดังนั้นจึงใคร่ขอความร่วมมือจากผู้เดินทางปฏิบัติตามเงื่อนไขดังกล่าว (ขอสงวนสิทธิ์ไม่คืนเงินประกันกรณีผู้เดินทางไม่ผ่านกองตรวจคนเข้าเมือง หรือ กรมแรงงานทั้งที่ประเทศไทยและประเทศเกาหลีใต้) หากท่านถูกเจ้าหน้าที่ตม.เกาหลี กักตัวไม่ให้เดินทางเข้าประเทศ ค่าใช้จ่ายที่เกิดขึ้นในระหว่างถูกกักตัวและส่งตัวกลับประเทศไทยผู้เดินทางจะต้องเป็นผู้ชำระเองทั้งหมด