



บริษัท ทราเวลซี้ด จำกัด

105/12 หมู่ 4 ถนนราชพฤกษ์ ตำบลบางรักน้อย
อำเภอเมือง จ.นนทบุรี 11000

สอบถามข้อมูลโปรแกรมทัวร์ โทร. 02-108-7900

Email : contact@travelzeed.com

www.travelzeed.com



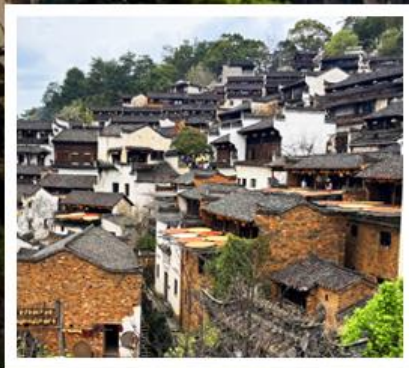
@travelzeed

CSTKHNHGS-06SL

6 วัน 5 คืน

เฝ้าหวงซาน

หลงหลิง หุบเขาทวดดา



เดินทาง มิ.ย. 69 - ม.ค. 70

31,900

เริ่มต้น

ไม่เข้าร้านช้อปปิ้ง • พักดี 4-5 ดาว

โปรแกรม นานาง หวงซาน 5 วัน 4 คืน (SL)

วันที่	โปรแกรม	อาหาร			โรงแรม
		เช้า	กลางวัน	เย็น	
วันแรก	ดอนเมือง – นานาง – หอเจิ่งหวังเก้อ – ถนนคนเดินสายวัฒนธรรม	✈	☉ snack box	☉	โรงแรม GAN JIANG THE QUBE HOTEL NANCHANG หรือเทียบเท่า 5 ดาว
วันที่สอง	เมืองนานาง-อุทยานภูเขาหลงซาน(รวมกระเช้า)-ท้องฟ้ากระจก-หุบเขาเทวดา-ช่างเหรา	☉	☉	☉	โรงแรม SHANGRAO VIENNA INN HOTEL หรือเทียบเท่า 4 ดาว
วันที่สาม	เมืองช่างเหรา-เมืองอู๋หยวน-หมู่บ้านหวงหลง-เมืองหวงซาน-ถนนโบราณถุนซี	☉	☉	☉	โรงแรม HUANGSHAN VIENNA INN HOTEL หรือเทียบเท่า 4 ดาว
วันที่สี่	เมืองหวงซาน-อุทยานหวงซาน รวมกระเช้าไป-กลับ	☉	☉	☉	โรงแรม HUANGSHAN VIENNA INN HOTEL หรือเทียบเท่า 4 ดาว
วันที่ห้า	เมืองหวงซาน-เมืองจิ่งเต๋อเจิ้น-พิพิธภัณฑ์เซรามิก - สวนวัฒนธรรมเตาเผาเถาซีชว่น - เมืองนานาง-ห้างWADA	☉	☉	☉	โรงแรม GAN JIANG THE QUBE HOTEL NANCHANG หรือเทียบเท่าระดับ 5 ดาว
วันที่หก	เมืองนานาง – ดอนเมือง	☉	☉ snack box	✈	

**** โปรแกรมการเดินทางอาจเปลี่ยนแปลงตามความเหมาะสม ****



สายการบิน Thai Lion Air

Flight	Details	Departure	Arrival	Baggage
SL938	DMK-KHN	08.25	12.45	20 KG / ท่าน / 1 ชั้น
SL939	KHN-DM K	14.15	17.00	20 KG / ท่าน / 1 ชั้น

วันแรก

ดอนเมือง-หนานชาง-หอเถิงหวังเก้อ – ถนนคนเดินสายวัฒนธรรม

05.30 น.

คณะพร้อมกัน ณ **สนามบินดอนเมือง** อาคาร 1 อาคารผู้โดยสารขาออกระหว่างประเทศ ประตู 1 โดยมีเจ้าหน้าที่ของบริษัทฯ คอยต้อนรับและอำนวยความสะดวกแก่ท่าน เพื่อนำท่าน เช็คอิน ณ เคาน์เตอร์สายการบิน THAI LION AIR (SL)



08.25 น.

ออกเดินทางโดยสายการบิน THAI LION AIR (SL) เที่ยวบินที่ SL938

12.45 น.

เที่ยง

คณะท่านเดินทางถึง **เมืองหนานชาง** เป็นเมืองหลวงและเมืองใหญ่สุดของมณฑลเจียงซี มีบริการอาหารว่าง บนรถทัวร์ (แฮมเบอร์เกอร์)

จากนั้นนำท่านเยี่ยมชม หอเถิงหวังเก้อ **หอโบราณสถานริมน้ำ**(Tengwang Pavillion)ตั้งอยู่ริมฝั่งแม่น้ำกั้นเจียงทางตะวันตกเฉียงเหนือของนครหนานชาง สร้างขึ้นครั้งแรกเมื่อปี 653 ราชวงศ์ถัง ใช้เพื่อเป็นหอระฆังภัยจากเพลิงไหม้และจัดเลี้ยงต้อนรับแขกผู้มาเยือน

(รวมค่าขึ้นชมหอด้านบน)



จากนั้นนำท่านเดินทางสู่ **ถนนคนเดินสายวัฒนธรรม** เป็นถนนคนเดินที่ ในเมืองหนานชาง มณฑลเจียงซี เป็นย่านท่องเที่ยวที่ผสมผสานสถาปัตยกรรมแบบโบราณเข้ากับไลฟ์สไตล์สมัยใหม่ได้อย่างลงตัว

เย็น

📍บริการอาหารเย็น ณ **ภัตตาคาร** หลังจากนั้นถึงเวลาอันสมควรนำท่านเดินทางสู่ที่พัก

ที่พัก : โรงแรม Microtel by Wyndham Changsha หรือเทียบเท่า

วันที่สอง

อุทยานภูเขาหลงซาน-ท้องฟ้ากระจก-หุบเขาเทวดาวิ้งเจียนกู่-เมืองช่างเหรา

เช้า

📍บริการอาหารเช้า ณ ห้องอาหารโรงแรม หลังอาหารเช้าท่านสู่ **อุทยานภูเขาหลงซาน** นั่งกระเช้าชมวิวดมรดกทางธรรมชาติที่ยอดเขาหลายยอดเรียงราย ได้รับการขนานนามว่าเป็น "พิพิธภัณฑสถานหินแกรนิตโลก" สัมผัสความอลังการของทิวเขาที่รูปร่างแปลกตาตามจินตนาการ เดินทางต่อไปยัง **ท้องฟ้ากระจก** จุดไฮไลท์ที่จะนำท่านไปยืนบนกระจกผืนใหญ่ที่ถูกปูเอาไว้ให้ท่านได้ถ่ายรูปภาพสะท้อนเงาออกแบบโพสท่าได้อย่างมีสไตล์

****เลือกอย่างใดอย่างหนึ่ง การเลือกขึ้นอยู่กับสถานการณ์ในตอนนั้น****



กลางวัน

📍บริการอาหารกลางวัน ณ ภัตตาคาร หลังอาหารเช้าท่านเดินทางสู่ **หุบเขาเทวดา** อยู่ที่เมืองช่างเหรา มณฑลเจียงซีทางภาคใต้ของจีน เป็นหมู่บ้านเก่าแก่โบราณ มีมาตั้งแต่สมัยสามก๊ก หรือ ราวกว่า 2,000 ปีก่อน ปัจจุบันได้รับสถานะเป็นสถานที่ท่องเที่ยว 4A ในระดับมณฑลของมณฑลเจียงซี สัมผัสบรรยากาศของหุบเขาเทวดาแสงสีในแต่ละช่วงเวลา ซึ่งภายในมีร้านค้าและร้านอาหารมากมาย



ค่ำ

📍บริการอาหารค่ำ ณ ภัตตาคาร หลังอาหารเช้าท่านสู่ **เมืองช่างเหรา** ได้เวลาอันสมควรนำท่านเข้าสู่ที่พักโรงแรม

📍 ที่พัก SHANGRAO VIENNA INN HOTEL หรือเทียบเท่าระดับ 4 ดาว

วันที่สาม

เมืองอู๋หยวน-หมู่บ้านโบราณหวงหลิง(รวมกระเช้าขึ้นลง)-เมืองหวงซาน-ถนนโบราณถุนซี

เช้า

☉บริการอาหารเช้า ณ ห้องอาหารโรงแรม หลังอาหารเช้าท่านเดินทางสู่ **เมืองอู๋หยวน** ตั้งอยู่ในมณฑลเจียงซี ทางตะวันออกเฉียงเหนือของจีน ได้รับการยกย่องว่าเป็น "ชนบทที่สวยงามที่สุดในจีน" โดดเด่นด้วยหมู่บ้านโบราณสถาปัตยกรรมสุขโจว (HUI-STYLE) จากนั้นนำท่านเดินทางไปยัง **หมู่บ้านโบราณหวงหลิง** (รวมกระเช้าไป-กลับ) หมู่บ้านโบราณที่ได้ชื่อว่าเป็นหนึ่งในเมืองที่สวยงามที่สุดในเมืองอู๋หยวน มีประวัติศาสตร์อันยาวนานกว่า 580 ปี หมู่บ้านหวงหลิง ได้รับการพัฒนาจากชาวบ้านและรัฐบาลในการพัฒนาการท่องเที่ยว หมู่บ้านแห่งนี้หากมองจากมุมสูงจะสามารถเห็นสายหมอกที่ปกคลุมหมู่บ้านทัศนียภาพนาขั้นบันไดและวิวธรรมชาติสุดตระการตา



กลางวัน

☉บริการอาหารกลางวัน ณ ภัตตาคาร หลังอาหารเช้าท่านสู่ **เมืองหวงซาน** ตั้งอยู่ทางตอนใต้ของมณฑลอานฮุย ประเทศจีน เป็นเมืองท่องเที่ยวยอดนิยมที่เลื่องชื่อด้านความงามทางธรรมชาติระดับโลก โดยเฉพาะเทือกเขาหวงซาน (Yellow Mountain) ซึ่งเป็นมรดกโลกคู่ (ทางวัฒนธรรมและธรรมชาติ) จาก UNESCO โดดเด่นด้วยวิวทะเลหมอก สนแปลกตา และหินรูปร่างมหัศจรรย์ รวมถึงเป็นแหล่งกำเนิดวัฒนธรรมสุขโจวโบราณเที่ยวชม **ถนนโบราณถุนซี**



ค่ำ

☉บริการอาหารค่ำ ณ ภัตตาคาร หลังอาหารเช้าท่านสู่ที่พักโรงแรม

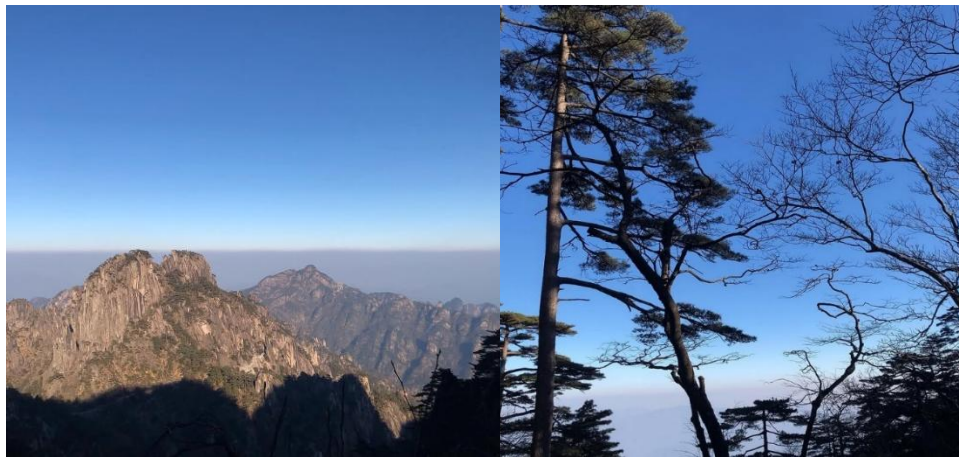
➡ ที่พัก HUANGSHAN VIENNA INN HOTEL หรือเทียบเท่าระดับ 4 ดาว

วันที่สี่

อุทยานหวงซาน (รวมกระเช้าไป-กลับ)

เช้า

🕒บริการอาหารเช้า ณ ห้องอาหารโรงแรม หลังอาหารนำท่านสู่ **อุทยานหวงซาน** เป็น 1 ใน 10 ยอดเขาที่สวยงามที่สุดในประเทศจีน และมรดกโลกทางธรรมชาติโดยองค์การ UNESCO ที่มีชื่อเสียงก้องโลก ด้วยความสูงเสียดฟ้ากว่า 3,000 ฟุต เหนือระดับน้ำทะเล ที่นี่คือดินแดนที่ธรรมชาติบรรจงสร้างความอัศจรรย์ไว้ในที่เดียว นำท่านนั่งกระเช้าขึ้นสู่ยอดเขาเพื่อสัมผัสทัศนียภาพแบบพาโนรามา ค่ำค่ำกับมวลหมู่ต้นสนพันปีและทะเลหินอันกว้างใหญ่ ให้ท่านได้บันทึกภาพความประทับใจ ณ จุดชมวิวดียอดเยี่ยมที่สุดของอุทยานที่โลกยอมรับ **(รวมกระเช้าไป-กลับ)**



กลางวัน

🕒บริการอาหารกลางวัน ณ ภัตตาคาร หลังอาหารนำท่านเที่ยวชมบนอุทยานเขาหวงซานท่านจะได้สัมผัสกับความมหัศจรรย์ของหมู่ต้นสนพันปีและทะเลหินอันกว้างใหญ่ที่มีชื่อเสียงระดับโลก เมื่อสมควรแก่เวลา นำท่านนั่งกระเช้าลงจากยอดเขาหวงซาน



ค่ำ

🕒บริการอาหารค่ำ ณ ภัตตาคาร หลังอาหารนำท่านเข้าสู่ที่พักโรงแรม

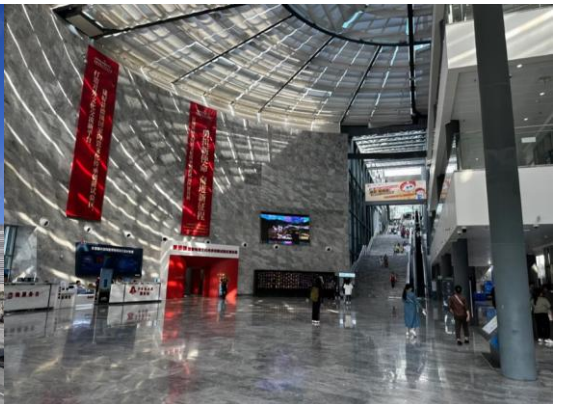
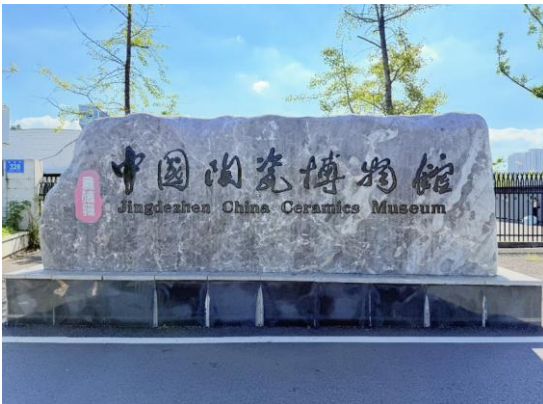
➡️ ที่พัก HUANGSHAN VIENNA INN HOTEL หรือเทียบเท่าระดับ 4 ดาว

วันที่ห้า

เมืองจิ่งเต๋อเจิน-พิพิธภัณฑสถานเซรามิก – สวนวัฒนธรรมเตาเผาเถาซีชวน – เมืองหนานซาง –
ห้างWADA

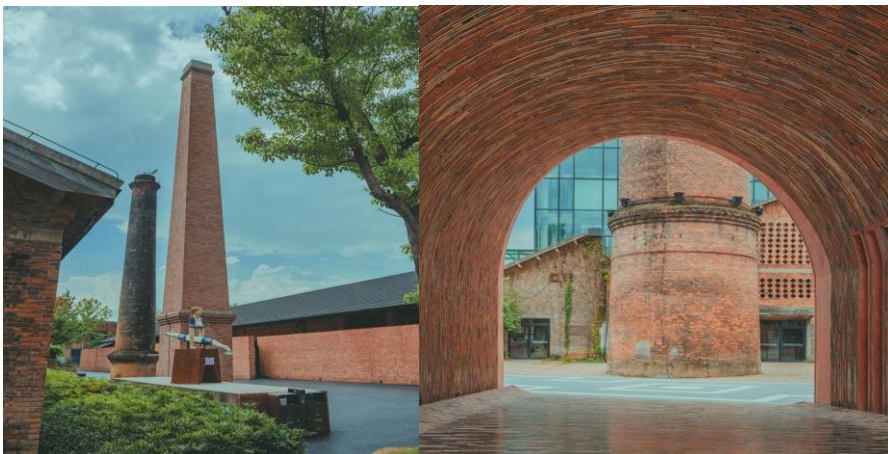
เช้า

☉บริการอาหารเช้า ณ ห้องอาหารโรงแรม หลังอาหารนำท่านสู่ **เมืองจิ่งเต๋อเจิน** พาคุณไปดูต้นกำเนิดเซรามิกที่โด่งดังที่สุดในประวัติศาสตร์จีน! เมืองจิ่งเต๋อเจินคือแหล่งผลิตเครื่องเคลือบดินเผาชั้นเลิศที่มีประวัติศาสตร์ยาวนานหลายยุคสมัย โดดเด่นด้วยระบบการผลิตที่สืบทอดกันมาอย่างสมบูรณ์แบบ ผสมผสานกรรมวิธีดั้งเดิมเข้ากับฝีมืออันประณีต จนขึ้นชื่อว่าเป็นเมืองที่ผลิตเครื่องเคลือบดินเผาได้สวยงามที่สุดในโลก นำท่านเที่ยวชม **พิพิธภัณฑสถานเซรามิก** เป็นพิพิธภัณฑสถานเฉพาะทางด้านเครื่องเคลือบดินเผาขนาดใหญ่แห่งแรกของจีน จัดแสดงประวัติศาสตร์และผลงานศิลปะเซรามิกอันล้ำค่าตั้งแต่สมัยโบราณจนถึงยุคใหม่ โดยเฉพาะเครื่องเคลือบสีน้ำเงินขาว

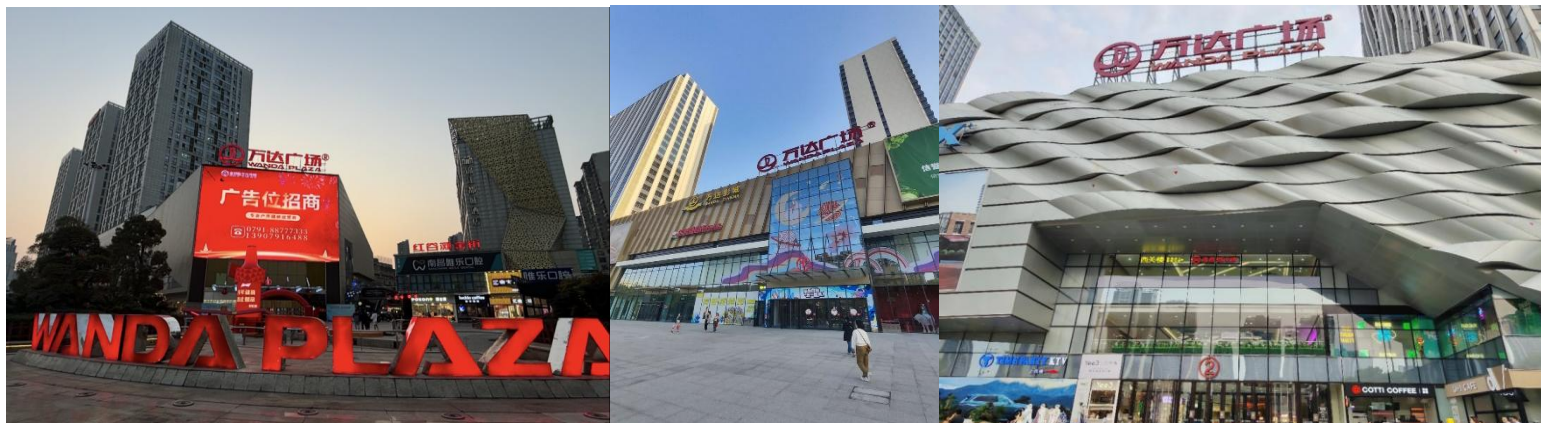


กลางวัน

☉บริการอาหารกลางวัน ณ ภัตตาคาร หลังอาหารนำท่านสู่**สวนวัฒนธรรมเตาเผาเถาซีชวน** แลนด์มาร์คยอดฮิตที่ผสมผสานเสน่ห์ของเตาเผาโบราณเข้ากับไลฟ์สไตล์สมัยใหม่ได้อย่างลงตัว อิสระให้ท่านได้เที่ยวชม พื้นที่สร้างสรรค์ซึ่งเป็นแหล่งรวมตัวของเหล่าศิลปินและวัยรุ่น หรือเลือกซื้อ ผลงานเซรามิกดีไซน์ร่วมสมัยที่มีให้เลือกสรรมากมาย เพื่อเก็บไว้เป็นความทรงจำหรือของฝากที่ระลึก



ถึงเวลาอันสมควรนำท่านเดินทางกลับสู่ **เมืองหนานชาง** เมื่อเดินทางถึงนำท่านเที่ยวชม **ห้าง WADA** แลนด์มาร์คด้านไลฟ์สไตล์แห่งเมืองหนานชาง ให้ท่านได้เที่ยวชม และสัมผัสความทันสมัยของห้างสรรพสินค้าขนาดใหญ่ที่รวบรวมสินค้าแบรนด์เนมและร้านอาหารชั้นนำไว้มากมาย ท่านสามารถเลือกซื้อสินค้า หรือพักผ่อนตามอัธยาศัยตามความสนใจ



ค่ำ รับประทานอาหารค่ำ ณ ภัตตาคาร หลังอาหารนำท่านเข้าสู่ที่พักโรงแรม
ที่พักรับรอง GAN JIANG THE QUBE HOTEL NANCHANG หรือเทียบเท่าระดับ 5 ดาว

วันที่หก เมืองหนานชาง – กรุงเทพฯ (ท่าอากาศยานดอนเมือง)

เช้า รับประทานอาหารเช้า ณ ห้องอาหารโรงแรม สมควรแก่เวลานำท่านเดินทางสู่ สนามบิน**เมืองหนานชาง**

14.15 น. ออกเดินทางสู่ **ท่าอากาศยานดอนเมือง** ประเทศไทย โดยสายการบิน **THAI LION AIR** เที่ยวบิน **(SL939)**

17.00 น. คณะท่านเดินทางถึง **ท่าอากาศยานดอนเมือง** โดยสวัสดิภาพ

หมายเหตุ ! โปรแกรมการเดินทางอาจเปลี่ยนแปลงตามความเหมาะสม บริษัทฯ ขอสงวนสิทธิ์
ในการปรับเปลี่ยนราคา หากมีการปรับขึ้นของราคาน้ำมันของสายการบิน

อัตราค่าบริการ

หนานซาง หุบเขาเทวดา หวงซาง 6วัน5คืน (SL)

วันเดินทาง	ราคาต่อท่าน(พักห้องคู่)	พักเดี่ยว
3-8, 8-13, 13-18,18-23, 23-28 มิถุนายน 2569	32,900	5,500.-
13-19, 18-23 กรกฎาคม 2569	34,900	6,000.-
28 กรกฎาคม – 2 สิงหาคม 2569 , 2-8,17-22, 22-27 สิงหาคม 2569	34,900	6,000.-
1-6, 21-26 กันยายน 2569	31,900	5,500.-
26 กันยายน – 1 ตุลาคม 2569, 26-31 ตุลาคม 2569	34,900	6,000.-
10-15 พฤศจิกายน 2569 30 พฤศจิกายน – 5 ธันวาคม 2696	32,900	5,500.-
5-10 , 15-20 ธันวาคม 2569	34,900	6,000.-
30 ธันวาคม 2569 – 4 มกราคม 2570	36,900	6,500.-
ราคาไม่รวมค่าทิปไกด์ท้องถิ่น คนขับรถ และหัวหน้าทัวร์ 10 หยวน ต่อวันต่อคน		

อัตรานี้รวม

- ค่าตัวเครื่องบินไป-กลับ
- ค่าภาษีสนามบินทุกแห่ง (ถ้ามี)
- ค่าน้ำหนักกระเป๋าที่ท่านละไม่เกิน 20 กิโลกรัม(1ใบ/ท่าน) (ตามที่สายการบินกำหนด)
- ค่าโรงแรมที่พัก ตามรายการที่ระบุ
- ค่าเข้าชมสถานที่ต่างๆรายการที่ระบุ
- ค่าอาหารและเครื่องดื่มตามรายการที่ระบุ
- ค่ารถรับส่งและระหว่างนำเที่ยวตามรายการที่ระบุ
- ค่าประกันอุบัติเหตุระหว่างการเดินทาง ท่านละไม่เกิน 1,000,000 บาท ทั้งนี้ย่อมอยู่ในข้อจำกัดที่มีการตกลงไว้กับบริษัทประกันชีวิต

อัตรานี้ ไม่รวม

- ค่าทำหนังสือเดินทาง (Passport)
- ค่าอาหารที่ไม่ได้ระบุไว้ในรายการ
- ค่าใช้จ่ายส่วนตัวนอกเหนือจากรายการ เช่น ค่าเครื่องดื่ม, ค่าอาหารที่สั่งเพิ่มเอง, ค่าโทรศัพท์, ค่าซักรีด ฯลฯ
- ค่าทำใบอนุญาตที่กลับเข้าประเทศของคนต่างชาติหรือคนต่างด้าว
- ค่าภาษีมูลค่าเพิ่ม 7% (กรณีต้องการใบกำกับภาษี) และค่าภาษีบริการหัก ณ ที่จ่าย 3%
- ค่าทิปไกด์, คนขับรถ และหัวหน้าทัวร์ วันละ 30 หยวน ต่อวัน ต่อคน รวม 6 วัน 180 หยวน

เงื่อนไขการให้บริการ

หลังจากจอง ครอบคลุมค่าธรรมเนียมค่าทำหนังสือ **15,000** บาท เพื่อเป็นการประกันที่นั่ง ส่วนที่เหลือชำระก่อนการเดินทาง 20 วัน

กรณีคณะออกเดินทางได้

1. คณะทัวร์จำนวนผู้ใหญ่ 10 ท่านออกเดินทาง (ไม่มีหัวหน้าทัวร์ แต่มีไกด์ท้องถิ่นพูดไทยรับที่เมืองจีน)
2. คณะจองจำนวนผู้ใหญ่ 15 ท่านขึ้นไป ออกเดินทาง (มีหัวหน้าทัวร์)
3. คณะจองจำนวนผู้ใหญ่น้อยกว่า 10 ท่าน ไม่ออกเดินทาง

เงื่อนไขการยกเลิก

1. ยกเลิกก่อนการเดินทาง 30 วัน เก็บค่าบริการทั้งหมด 100% ทุกกรณี (หากการันตีมัดจำกับสายการบิน ไม่สามารถคืนเงินได้ทุกกรณี)
2. ยกเว้นกรณีที่เดินทางช่วงวันหยุด หรือเทศกาลที่ต้องการันตีมัดจำกับสายการบิน หรือกรุ๊ปที่มีการการันตีมัดจำที่ปักโดยตรงหรือโดยการผ่านตัวแทนในประเทศหรือต่างประเทศและไม่อาจขอคืนเงินได้ รวมถึงเที่ยวบินพิเศษ เช่น EXTRA FLIGHT และ CHARTER FLIGHT จะไม่มีการคืนเงินมัดจำหรือค่าทัวร์ทั้งหมด เนื่องจากค่าตัวเป็นการเหมาจ่ายในเที่ยวบินนั้นๆ เมื่อมัดจำแล้วท่านสามารถหาผู้เดินทางมาเปลี่ยนแทนในช่วงเวลาที่กำหนดสายการบินออกตัว



บริษัทมีประกันอุบัติเหตุในวงเงินจำนวนประมาณ
1,000,000 บาท
ผู้ได้รับสิทธิ์ประกันอุบัติเหตุมีอายุไม่เกิน 80 ปีบริบูรณ์

กรณี เกิดอุบัติเหตุบริษัทรับผิดชอบและคุ้มครองตาม
เงื่อนไขของประกันเท่านั้น !!



