



บริษัท ทราเวลซี้ด จำกัด

105/12 หมู่ 4 ถนนราชพฤกษ์ ตำบลบางรักน้อย

อำเภอเมือง จ.นนทบุรี 11000

สอบถามข้อมูลโปรแกรมทัวร์ โทร. 02-108-7900

Email : contact@travelzeed.com

www.travelzeed.com

กทท.เลขที่ 11/08038



@travelzeed



No.11/13488

TAIWAN CHECK IN

เที่ยวไต้หวัน 4 เมือง

แผนานไถ่-เจียงอี-ไทจง-ไทเป พักผ่อนท่ามกลางธรรมชาติ สักการะ-จิ่วเฟิ่น-อาลีซาน



เดินทาง

24 - 28 ก.ค. 69
07 - 11 ส.ค. 69
23 - 27 ก.ย. 69
09 - 13 ต.ค. 69

21 - 25 ต.ค. 69
28 ต.ค. - 01 พ.ย. 69
04 - 08 พ.ย. 69

ไฮไลท์

รถไฟสายโบราณอาลีซาน - ตึกไทเป 101
ประมงเจิ้งปิ่น - จิวเฟิ่น - ล่องเรือทะเลสาบสุริยันจันทรา
ถนนเบบูเค็ด เสี่ยวหลงเป่า & ปลาประ-ธนาธิบดี
ช้อปปิ้ง 3 ย่านคิง : ซีมินคิง - ไทจงไนท์มาร์เก็ต - MITSUI OUTLET



ท่าเรือประมงเจิ้งปิ่น



หมู่บ้านโบราณจิวเฟิ่น



ส่องเรือทะเลสาบสุริยันจันทรา

ราคาเริ่มต้น

20,888

TAIWAN CHECK-IN

เที่ยวไต้หวัน 4 เมือง หนานโถว-เจียอี้-ไทเป
พิกัดถ่ายรูปปัง ตึกสี่รัง-จิวเฟิ่น-อาลีซาน 5 วัน 3 คืน
โดยสารการบิน EVA AIR (BR206/ BR205)

Itinerary

Day 1

• กรุงเทพฯ สนามบินสุวรรณภูมิ (BKK)

BR206 : (01.45 - 06.35)



มีอาหารบริการบนเครื่อง

Day 2

• ไทเป สนามบินไต้หวันเถาหยวน (TPE)

• เมืองหนานโถว • วัดเหวินหฺวู่

• ล่องเรือชมวิวทะเลสาบสุริยันจันทรา • เจียอี้



เช้า



กลางวัน



ค่ำ



โรงแรม REN YI LAKE HOTEL หรือระดับ 3-4★

Day 3

• ร้านชา (Tea Shop) • อุทยานแห่งชาติอาลีซาน

• นั่งรถไฟสายสั้น (รวมค่ารถไฟ 1เที่ยว) • ไถจง

• ไถจงไนท์มาร์เก็ต



เช้า



กลางวัน



ค่ำ



โรงแรม STAY HOTEL หรือระดับ 3-4★

Day 4

• ไทเป • ร้านพายสับปะรด (Pineapple Cake)

• ตึกไทเป101 (ไม่รวมค่าชมวิวชั้น89)

• ร้านสร้อยสุขภาพ (Germanium)

• อนุสรณ์สถานเจียงไคเช็ค • ตลาดซีเหมินติง



เช้า



กลางวัน



ค่ำ



โรงแรม YIDEAR HOTEL หรือระดับ 3-4★

Day 5

• ร้านเครื่องสำอาง (Cosmetic Shop) • ท่าเรือประมงเจิ้งปิน

• หมู่บ้านโบราณ จิวเฟิ่น • Mitsui Outlet Park

• สนามบินเถาหยวน • กรุงเทพฯ สนามบินสุวรรณภูมิ (BKK)

BR205 : (20.45 - 23.40) (มีบริการอาหารบนเครื่อง)



เช้า



กลางวัน



ค่ำ



Day 1 กรุงเทพมหานคร สานามบินสุวรรณภูมิ (BKK) BR206 : (01.45 - 06.35)

22.30 น. นัดพบคณะเดินทาง ณ สานามบินสุวรรณภูมิ (BKK) เคาน์เตอร์เช็คอิน EVA AIR ชั้น 4 อาคารผู้โดยสารระหว่างประเทศ (International Terminal) โดยมีเจ้าหน้าที่ 2UCENTER บริการต้อนรับจัดเตรียมเอกสารการเดินทางและเช็คอิน โหลดสัมภาระกับทุกท่าน (เคาน์เตอร์เช็คอินปิดทำการ 1 ชั่วโมงก่อนเครื่องออก) *เช็คอินสัมภาระใต้เครื่อง ไม่เกิน 23 กก./ท่าน สัมภาระถือขึ้นเครื่องตามนโยบายสายการบินกำหนด*



EVA AIR 長榮航空
A STAR ALLIANCE MEMBER

- ✓ สัมภาระโหลดใต้ท้องเครื่อง: ไม่เกิน 23 กก. ต่อชิ้น ต่อท่าน
- ✓ บริการอาหารเครื่องดื่ม ไป-กลับ
- ✓ รวมภาษีน้ำมัน และ ภาษีสนามบิน (ณ วันที่ 01 เม.ย. 69)
(หากสายการบินมีการปรับภาษีน้ำมันเพิ่มในภายหลัง ทางบริษัทฯ ขอสงวนสิทธิ์ในการเรียกเก็บส่วนต่างตามจริง)

Taiwan Center

5 STAR AIRLINE SKYTRAX

สำคัญมาก!! ไม่อนุญาตให้นำอาหารสด จำพวก ผัก ผลไม้ เนื้อสัตว์ หรือเนื้อสัตว์แปรรูปเข้าเมืองได้ หวังหากฝ่าฝืนมีโทษจับปรับได้

Day 2

ไทเป สานามบินไต้หวันเถาหยวน (TPE)-เมืองหนานโถว – วัดเหวินหวู่ – ล่องเรือชมวิวทะเลสาบสุริยันจันทรา - เมืองเจียวอี้

เช้า รับประทานอาหารเช้า ณ ห้องอาหารของโรงแรม

06.20 น. เดินทางถึง สานามบินเถาหยวน ไต้หวัน Taoyuan International Airport หลังนำท่านผ่านพิธีการตรวจคนเข้าเมืองเรียบร้อยแล้ว นำท่านเดินทางสู่ เมืองหนานโถว Nantou (ใช้เวลาเดินทางประมาณ 3 ชั่วโมง) ซึ่งเป็นเมืองที่ใหญ่ที่สุดของไต้หวัน และเป็นเมืองเดียวของไต้หวันที่ไม่มีเขตติดต่อกับทะเล หนานโถวตั้งอยู่ใจกลางของเกาะไต้หวัน นอกจากนี้ที่นี่ยังเป็นที่ตั้งของยอดเขายวี่ซานหรือภูเขาหยกซึ่งเป็นภูเขาที่สูงที่สุดในไต้หวัน และสูงที่สุดในภูมิภาคเอเชียตะวันออกเฉียงเหนือ รวมทั้งยอดเขาอื่นๆ อีก 41 ลูก ที่มีความสูงเกิน 3,000 เมตร จึงทำให้เกิดภูมิประเทศทิวเขาสีเขียวก้ำมะหยี่เป็นลูกคลื่นสลับซับซ้อนงดงาม อันเป็นแหล่งกำเนิดแม่น้ำโจวสุ่ย แม่น้ำที่ยาวที่สุดที่เป็นต้นน้ำลำธารใหญ่ของไต้หวัน อีกทั้งทะเลสาบสุริยันจันทรา ทะเลสาบที่สวยงามและเป็นแหล่งท่องเที่ยวที่มีชื่อเสียงที่สุดของไต้หวัน เช่นกัน

กลางวัน รับประทานอาหารกลางวัน ภัตตาคารอาหาร **เมนูพิเศษ! ปลาประจานาธิบตี**



นำท่านเดินทางสู่ วัดเหวินหวู่ (Wenwu Temple) ตั้งอยู่ริมฝั่งทะเลสาบสุริยันจันทรา เป็นวัดที่มีความสำคัญของไต้หวัน ด้วยสถาปัตยกรรมแบบจีนโบราณที่งดงาม ภายในมีเทพเจ้าขงจื้อและเทพเจ้ากวนอู (เทพเจ้าแห่งปัญญา และเทพเจ้าแห่งความซื่อสัตย์) ซึ่งชาวไต้หวันเชื่อกันว่า หากได้บูชาเทพเจ้ากวนอู จะได้ประสบความสำเร็จในหน้าที่การงาน มีแต่คนจงรักภักดี หรือหากวางแผนสิ่งใด ก็จะสามารถประสบความสำเร็จตามปรารถนาเป็นวัดศักดิ์สิทธิ์อีกแห่งหนึ่งของไต้หวัน แต่เดิมในอดีตริมฝั่งทะเลสาบสุริยันจันทราเป็นที่ตั้งของ 2 วัดเก่า คือวัดหลงเฟิง Longfeng Temple และวัดหัวถั่ง Huatang of Shuishotsun ชาวบ้านกล่าวว่าน้ำจากทะเลสาบสุริยันจันทรา จะทะลักเข้ามาท่วมวัดหลงเฟิงและวัดหัวถั่ง จึงสร้างวัดเหวินหวู่ขึ้น แล้วรวมวัดทั้งสองแห่งไว้ในวัดเหวินหวู่เพียงแห่งเดียว และสร้างกำแพงให้แข็งแรงยิ่งขึ้น เพื่อรับมือกับน้ำจากทะเลสาบสุริยันจันทราที่หนุนขึ้นสูง ในปัจจุบัน สถาปัตยกรรมของวัดนี้เต็มไปด้วยงานแกะสลักหินจำนวนมาก รวมถึงสิงโตหินอ่อน 2 ตัว ที่ตั้งอยู่บริเวณด้านหน้าของวัดซึ่งมีมูลค่าตัวละ 1 ล้านบาทโดยตัววิหารใหญ่แบ่งออกเป็นสามชั้นและมีวิหารเล็กโอบล้อมอยู่ด้านข้าง และเป็นจุดชมวิวที่สวยงามอีกแห่งหนึ่งของทะเลสาบสุริยันจันทราอีกด้วย



เดินทางสู่ ทะเลสาบสุริยัน จันทรา Sun Moon Lake ซึ่งเป็นทะเลสาบน้ำจืดที่เกิดขึ้นตามธรรมชาติที่ใหญ่ที่สุดของไต้หวัน และยังมีเส้นทางจักรยานรอบทะเลสาบมีความยาวถึง 33 กิโลเมตร ที่ถูกจัดอันดับให้ติดอยู่ 1 ใน 10 ของเส้นทางจักรยานทั่วโลก โดย ซีเอ็นเอ็นโก (CNNGO) ทะเลสาบสุริยันจันทรา มีความสูงเหนือระดับน้ำทะเล 748 เมตร มีเกาะลาลู (Lalu Island) ตั้งอยู่กลางทะเลสาบ โดยทางตอนใต้ของเกาะลาลู มีรูปร่างกลมคล้ายกับพระจันทร์ ส่วนทางตอนเหนือของเกาะ มีรูปร่างคล้ายกับพระอาทิตย์ จึงเป็นที่มาของชื่อทะเลสาบสุริยันจันทรา นั่นเอง และยังเป็น

ตำแหน่งฮวงจุ้ยที่ดีมีมังกรล้อมรอบ พื้นที่บริเวณนี้ถือว่าเป็นจุดรับพลังมังกรที่สมบูรณ์ที่สุดของไต้หวัน จากนั้นนำท่านนั่งเรือยอร์ชล่องทะเลสาบสุริยัน จันทรา ชมความงามบรรยากาศรอบๆ ทะเลสาบแห่งนี้

ทะเลสาบสุริยัน จันทรา

SUN MOON LAKE



ค่า รับประทานอาหารค่ำ ณ ภัตตาคาร

ที่พัก โรงแรม REN YI LAKE HOTEL หรือเทียบเท่าระดับ 3-4★



RENYI LAKE HOTEL

หมายเหตุ : **ปัจจุบันโรงแรมไต้หวันมีนโยบายเพื่อลดโลกร้อน ตั้งแต่ปี 2568 เป็นต้นไป** โรงแรมที่พักงดบริการแจกสบู่ แชมพู ครีมนวด และผลิตภัณฑ์ดูแลผิวส่วนรวม *สิ่งที่ต้องเตรียมของใช้ส่วนตัวไปเอง! ครีมาบหน้า แชมพู ครีมนวด โลชั่น หมวกอาบหน้า หวี แปรงสีฟัน ยาสีฟัน และของใช้ส่วนตัวอื่นๆ เพื่อสุขอนามัยที่ดีและเป็นมิตรกับโลกลดโลกร้อน รักรักรโลก...พกของใช้ส่วนตัว สบายใจ ไร้กังวล

Day 3

เจียวอี้ - ร้านชา(Tea Shop) - อุทยานแห่งชาติอาลีซาน-นั่งรถไฟสายสั้น 1เที่ยว(รวมค่ารถไฟ 1เที่ยว) – เมืองไถจง - ไถจงไนท์มาร์เก็ต

เช้า รับประทานอาหารเช้า ณ ห้องอาหารโรงแรม

พาท่านแวะชมผลิตภัณฑ์จากไชซา ชมสาธิตการชงชา พร้อมชิมรสชาดีชา ที่ร้านชา TEASHOP และช้อปปิ้งสินค้า ผลิตภัณฑ์จากชา เป็นของฝากกลับบ้าน จากนั้นนำท่านเดินทางสู่ ตลาดไถจง Taichung Night Market ตลาดกลางคืน แหล่งช้อปปิ้ง เสื้อผ้า ของใช้ และของกิน เช่น เต้าหู้หมื่นทอด ถังหูถั่ว กุนเชียงย่าง ของกินเล่นพื้นเมืองต่างๆ เป็นต้น



นำท่านเดินทางสู่ อุทยานแห่งชาติอวี่ซาน Alishan National Forest (ใช้เวลาเดินทางขึ้นเขาประมาณ 1.30 - 2 ชั่วโมง) เป็นอุทยานแห่งชาติที่มีชื่อเสียงที่สุดของไต้หวัน อยู่ในเขตเมืองเจียอี้ ทางตอนกลางของเกาะไต้หวัน ที่นี่ยังเป็นแหล่งผลิตชาคุณภาพสูงที่ขึ้นชื่อในระดับนานาชาติ

- เที่ยวชมธรรมชาติภายใน อุทยานแห่งชาติอวี่ซาน
- เยี่ยมชม ต้นสนศักดิ์สิทธิ์ (Shenmu) – ต้นไม้ยักษ์อายุหลายพันปี
- ชมความงดงาม สระนางฟ้า (Sisters Pond) ที่เต็มไปด้วยเรื่องราวในตำนาน
- เดินลัดเลาะผ่านเส้นทางธรรมชาติ ป่าสนซีตาร์ และต้นไม้อายุนับพันปี
- สัมผัสบรรยากาศป่าสนในสายหมอก
- ปิดท้ายด้วยการนั่งรถไฟสายอวี่ซาน (Alishan Forest Railway) รถไฟสายคลาสสิกเที่ยวสั้น 1 เที่ยว(รวมค่ารถไฟในโปรแกรมแล้ว)



กลางวัน

รับประทานอาหารกลางวัน ณ ภัตตาคาร

จากนั้นนำท่านเดินทางสู่ เมืองไทจง Taichung (ใช้เวลาเดินทางประมาณ 1.30-2 ชั่วโมง) ซึ่งเป็นเมืองใหญ่อันดับสองของไต้หวัน มีสภาพอากาศที่อบอุ่นน่าเที่ยวตลอดทั้งปี จากนั้นนำท่านเดินทางสู่ ตลาดไทจง Taichung Night Market ตลาดกลางคืน แหล่งช้อปปิ้ง เสื้อผ้า ของใช้ และของกิน เช่น เต้าหู้เหม็นทอด ถังหูลู่ กุนเชียงย่าง ของกินเล่นพื้นเมืองต่างๆ เป็นต้น

เย็น

อิสระรับประทานอาหารตามอัธยาศัย

ที่พัก

นำท่านเข้าสู่ที่พัก STAY HOTEL หรือเทียบเท่าระดับ 3-4★



หมายเหตุ : **ปัจจุบันโรงแรมไต้หวันมีนโยบายเพื่อลดโลกร้อน ตั้งแต่ปี 2568 เป็นต้นไป** โรงแรมที่พักงดบริการแจกสบู่ แชมพู ครีมนวด และผลิตภัณฑ์ดูแลผิวส่วนรวม *สิ่งที่ต้องเตรียมของใช้ส่วนตัวไปเอง! ครีมาบน้ำ แชมพู ครีมนวด โลชั่น หมวกอาบน้ำ หวี แปรงสีฟัน ยาสีฟัน และของใช้ส่วนตัวอื่นๆ เพื่อสุขอนามัยที่ดีและเป็นมิตรกับโลกลดโลกร้อน รักโลก...พกของใช้ส่วนตัว สบายใจ ไร้กังวล

Day 4

ไทจง – ไทเป - ร้านพายสับปะรด Pineapple Cake -ตึกไทเป101(ไม่รวมค่าชมวิวชั่น89) –
ร้านสร้อยสุขภาพ(Germanium Chain Store) - อนุสรณ์สถานเจียงไคเช็ค - ตลาดซีเหมินติง

เช้า

รับประทานอาหารเช้า ณ ห้องอาหารของโรงแรม

จากนั้นนำท่านเดินทางกลับสู่ ไทเป Taipei (ใช้เวลาเดินทางประมาณ 2.30 ชั่วโมง) ซึ่งเป็นเมืองหลวงและเป็นศูนย์กลางทางเศรษฐกิจ การเมือง และวัฒนธรรม ยิ่งกว่านั้นมหานครแห่งนี้ยังเต็มไปด้วยสีสันของความทันสมัย และนักเดินทางจากทั่วทุกมุมโลก จึงทำให้ที่นี่มีชีวิตชีวา ดึงดูดให้ผู้คนที่รักการท่องเที่ยวมาเยี่ยมชมเยียมเยือนไม่รู้เบื่อ อย่างไม่ขาดสาย

จากนั้นแวะช้อปปิ้งร้านพายสับปะรด (Vigor Kobo) สินค้าขึ้นชื่อของไต้หวันที่ได้รับความนิยมระดับสากล อิสระเลือกซื้อเป็นของฝากอามอ์ฮยาตัย



นำท่านชมตึกไทเป101(ไม่รวมค่าชมวิวชั้น89)จุดแลนด์มาร์คของไต้หวัน โครงสร้างของตึกนี้แสดงถึงความสามารถทางด้านวิศวกรรมของไต้หวัน เพราะตึกแห่งนี้ตึกที่มีความสูงถึง 508 เมตร ภายในตัวอาคารมีลูกตุ้มขนาดใหญ่หนักกว่า 660 ตันที่ช่วยถ่วงสมดุลของตัวตึกไว้ และช่วยการสั่นสะเทือนเวลาที่เกิดแผ่นดินไหวและในอดีตยังเคยสูงที่สุดในโลก ตึกไทเป 101 ยังคงความเป็นที่ 1 ไปได้คือลิฟต์ที่เร็วที่สุดในโลก ใช้เวลาขึ้นถึงชั้น 89 เพียงแค่ 37 วินาทีเท่านั้น

**** ท่านสามารถเลือกซื้อ Optional บัตรชม ตึกไทเป 101 วิวชั้น 89 ผ่านทางบริษัททัวร์ กรุณาแจ้งความประสงค์ ณ วันจองทัวร์ หรือแจ้งล่วงหน้าก่อนการเดินทางก่อนเดินทางอย่างน้อย 7วันทำการ****

ตึกไทเป101

(ไม่รวมค่าชมวิวชั้น89)

TAIPEI 101



กลางวัน

รับประทานอาหารกลางวัน ณ ภัตตาคาร **เมนูพิเศษ!! เสียวหลงเปาสไต้ไต้หวัน**

小笼包 - XIAO LONG BAO “เสียวหลงเปา”



สัมผัสความฉ่ำ ละมุนลิ้น... ฟินแบบไต้หวันแท้

MENU



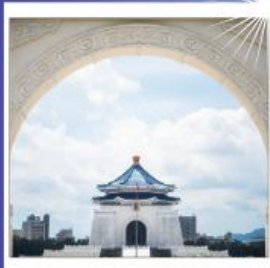
เยี่ยมชม **ศูนย์สร้อยสุขภาพ (Germanium Shop)** แหล่งรวมเครื่องประดับที่ผสมผสานไลฟ์สไตล์เข้ากับการดูแลตัวเอง เลือกชมสร้อยคอและสร้อยข้อมือดีไซน์ทันสมัยที่อุดมด้วยแร่ธาตุเจอร์เมเนียม ซึ่งเชื่อกันว่ามีคุณสมบัติช่วยในเรื่อง การไหลเวียนของเลือด ช่วยปรับสมดุลและกระตุ้นการไหลเวียนโลหิต ป้องกันรังสี คุณสมบัติปกป้องร่างกายจากสิ่งรบกวนภายนอก ช่วยลดอาการปวดเมื่อยหลังสวมใส่ อีสระให้ท่านได้เลือกซื้อของฝากที่มีคุณค่าทางจิตใจและดีต่อสุขภาพ สำหรับตัวคุณเองและคนที่คุณรัก

เยี่ยมชมแลนด์มาร์คอันสำคัญของไทเป **อนุสรณ์สถานเจียงไคเช็ค Chiang Kai-Shek Memorial Hall** โดยตัวอาคารของอนุสรณ์สถานถูกสร้างขึ้นมาตามแบบสถาปัตยกรรมจีนโบราณ บันไดทั้งสี่ด้านถูกสร้างด้วยหินอ่อนสีขาวเป็นชั้น

ตามแบบพีระมิดอียิปต์ หลังคาสีน้ำเงิน รวมทั้งยังมีสวนดอกไม้สีแดง ที่เป็นการแสดงออกทางสัญลักษณ์ให้เห็นถึง อิศราภาพ ความเท่าเทียม และความเป็นหนึ่งเดียวกัน ตามสีของธงชาติไต้หวัน อนุสรณ์สถานแห่งนี้ถูกสร้างขึ้นเพื่อ เป็นที่รำลึกถึงอดีตประธานาธิบดีเจียงไคเช็ค ซึ่งเป็นบุคคลที่มีความสำคัญต่อไต้หวัน ภายในห้องมีการจัดแสดงประวัติ และสิ่งของต่างๆเกี่ยวกับท่านนายพลเจียงไคเช็ค ตั้งแต่สมัยที่ยังเป็นลูกศิษย์ ดร. ซุนยัตเซ็น จนก้าวสู่ตำแหน่งผู้นำ ประเทศ เป็นแหล่งรวมชีวประวัติและรูปภาพประวัติศาสตร์ที่สำคัญที่หาดูได้ยาก

*หมายเหตุ: ตั้งแต่วันที่ 15 กรกฎาคม 2567 เป็นต้นไป กระทรวงวัฒนธรรมไต้หวันได้ประกาศยกเลิกพิธี “เปลี่ยนเวร ของทหารรักษาการณ์ ที่บริเวณหน้ารูปปั้นท่านนายพลเจียงไคเช็ค ที่มีขึ้นทุก 1 ชั่วโมง บนชั้น 4 ของอนุสรณ์สถานแห่งนี้”

อนุสรณ์สถานเจียงไคเช็ค



CHIANG KAI-SHEK MEMORIAL HALL

หลังจากนั้นนำท่านเดินเล่นที่ ตลาดซีเหมินติง (Ximending) – ศูนย์รวมแฟชั่นและวัฒนธรรมสตรีทฟู้ด ย่านซีเหมินติง ตั้งอยู่ใจกลางกรุงไทเป เป็นพื้นที่ที่มี คุณค่าทางวัฒนธรรมและสังคมเมือง ย่านพาณิชย์กรรมและวัฒนธรรมร่วมสมัย ของไต้หวัน มีประวัติศาสตร์ยาวนานตั้งแต่สมัยญี่ปุ่นปกครองทำให้สถาปัตยกรรมและสภาพแวดล้อมสะท้อนถึงความ หลากหลายทางวัฒนธรรมและพัฒนาการทางเศรษฐกิจของเมือง นอกจากนี้ยังเป็นศูนย์กลางของ แฟชั่นสตรีทและ ศิลปะร่วมสมัย ที่ดึงดูดนักศึกษาและวัยรุ่นให้เข้ามาแลกเปลี่ยนวัฒนธรรมและไอเดียใหม่ ๆ แหล่งช้อปปิ้งและสตรีทฟู้ด ยอดนิยม เพลิดเพลินกับการเลือกซื้อสินค้าแฟชั่นทันสมัย, ของฝากเก๋ ๆ และเครื่องสำอางแบรนด์ท้องถิ่น พร้อมลิ้มรส อาหารสตรีทฟู้ดชื่อดังของไต้หวัน เช่น ขອງทอด ขนมหวาน และเครื่องดื่มท้องถิ่น บรรยากาศคึกคักยามค่ำคืน เสียงดนตรีและแสงไฟนีออน ทำให้ซีเหมินติงเป็น จุดหมายสุดสนุกที่รวมแฟชั่น อาหาร และวัฒนธรรมเข้าด้วยกัน ความมีชีวิตชีวาของไทเปเต็มเต็มทุกโมเมนต์แห่งความสนุกและความประทับใจ

ช้อปปิงย่าน ซีเหมินติง XIMENDING

ศูนย์รวมแฟชั่นและวัฒนธรรมสตรีทฟู้ด ใจกลางกรุงเทพฯ

เย็น
ที่พักรัก

อิสระรับประทานอาหารตามอัธยาศัย

นำท่านเข้าสู่ที่พัก YI DEAR HOTEL หรือเทียบเท่าระดับ 3-4 ★

หมายเหตุ : **ปัจจุบันโรงแรมได้หวั่นมีนโยบายเพื่อลดโลกร้อน ตั้งแต่ปี 2568 เป็นต้นไป** โรงแรมที่พักงดบริการแจกสบู่ แชมพู ครีมนวด และผลิตภัณฑ์ดูแลผิวส่วนรวม *สิ่งที่ต้องเตรียมของใช้ส่วนตัวไปเอง! ครีมนวด แชมพู ครีมนวด โลชั่น หมวกอาบน้ำ หวี แปรงสีฟัน ยาสีฟัน และของใช้ส่วนตัวอื่น ๆ เพื่อสุขอนามัยที่ดีและเป็นมิตรกับโลกลดโลกร้อน รักโลก...พกของใช้ส่วนตัว สบายใจ ไร้กังวล

Day 5

เครื่องสำอาง(Cosmetic Shop) - ทำเรือประมงเจ็ปปิน - หมู่บ้านโบราณ จิวเฟิ่น-Mitsui Outlet Park-สนามบินเกาหยวน-กรุงเทพฯ สนามบินสุวรรณภูมิ (BKK) BR205 : (20.45-23.40)

เช้า

รับประทานอาหารเช้า ณ ห้องอาหารของโรงแรม

นำท่านแวะ ช้อปปิงร้านเครื่องสำอาง (Cosmetic Shop) มีเครื่องสำอางรวมถึงพวกยา น้ำมันยานวด ขึ้นชื่อของไต้หวัน ให้ทุกท่านได้เลือกซื้อได้อย่างเต็มที่

จากนั้นนำท่านเดินทางสู่ หมู่บ้านโบราณจิวเฟิ่น Jiufen Old Street (ถ้าตรงวันศุกร์-อาทิตย์ หรือ ช่วงงานเทศกาลต่าง ๆ จะต้องเปลี่ยนเป็นรถประจำทาง) หมู่บ้านโบราณจิวเฟิ่น (Jiufen Old Street) สถานที่ที่โอบล้อมด้วยขุนเขาและทะเล ในอดีตที่นี่เคยเป็นเหมืองทองมาก่อนและในปัจจุบันยังคงที่เต็มไปด้วยกลิ่นอายวัฒนธรรมไต้หวันแบบดั้งเดิม เต็มไปด้วยตรอกซอกซอยเล็ก ๆ ที่เรียงรายไปด้วยร้านชา คาเฟ่พื้นเมือง ร้านขนมโบราณ และของฝากน่ารักมากมาย จุดที่สถานที่แนะนำที่ไม่ควรพลาด: ชิมขนมพื้นเมืองขึ้นชื่อ เช่น บัวลอยเผือก, ซานมไข่มุก, แค้กัปปะรด จิบชาไต้หวันร้อน ๆ ในร้านน้ำชาที่มองเห็นวิวทะเลและภูเขา ถ่ายภาพกับ โคมแดงสไตล์จีน ที่ประดับประดาตลอดเส้นทาง สัมผัสกลิ่นอายของภาพยนตร์ดัง Spirited Away ซึ่งได้รับแรงบันดาลใจจากที่นี่ จิวเฟิ่นเป็นหนึ่งในสถานที่ยอดฮิตสำหรับนักท่องเที่ยวที่อยากสัมผัสวัฒนธรรมดั้งเดิมของไต้หวัน ท่ามกลางบรรยากาศหมอกบาง และวิวธรรมชาติแบบพาโนรามา

หมู่บ้านโบราณจิ่วเฟิ่น

JIUFEN OLD STREET



กลางวัน **รับประทานอาหารกลางวัน ณ ภัตตาคาร**

จากนั้นนำท่านเดินทางสู่ **หมู่บ้านชาวประมงหลากสี Zhenbing** ซึ่งเป็นสถานที่ท่องเที่ยวอดฮิตจุดเช็คอินแห่งใหม่ของเมืองจีหลง (Keelung) ท่าเรือแห่งนี้สร้างขึ้นตั้งแต่ปี ค.ศ.1934 ในสมัยที่ญี่ปุ่นปกครองไต้หวัน ในอดีตเคยเป็นท่าเรือที่ใหญ่ที่สุดของไต้หวัน จึงทำให้จีหลงกลายเป็นเมืองท่าที่สำคัญนับตั้งแต่อดีตจนถึงปัจจุบัน

หมู่บ้านชาวประมง

หลากสี ZHEN BING



จากนั้นนำท่านเดินทางสู่ **MITSUI OUTLET PARK OUTLET** สัญชาติญี่ปุ่น แบ่งเป็น 2 โซน คือ In Mall และ Out Mall และเมื่อวันที่ 23 ตุลาคม 2567 ได้ทำการเปิดเฟส 2 เพิ่ม จึงทำให้ที่นี่เป็นแหล่งรวมสินค้าครบครัน ทั้งจากญี่ปุ่น ไต้หวัน และนานาชาติไว้หลากหลายกว่า 300 ร้านค้า มีตั้งแต่แบรนด์เนมสุดหรูจนถึงแบรนด์ราคาย่อมเยา, ร้านอาหารชื่อดังจนถึง food court, มีกระทั่งร้านหนังสือ Eslite และ พื้นที่สำหรับเด็ก เรียกได้ว่าเหมาะกับทุกเพศทุกวัย และยังมีร้าน POP MART ซึ่งเพิ่งจะเปิดในโซนเฟส 2 ให้ท่านได้เลือกซื้อตุ๊กตาต่างๆ อาทิเช่น LABUBU, MOLLY, CRYBABY, SKULLPANDA, DIMOO, HIRONO และอื่นๆ อีกมากมาย

20.45 น. เดินทางกลับสู่ สนามบินสุวรรณภูมิ Suvarnabhumi Airport โดยสายการบิน EVA AIR เที่ยวบินที่ (BR205 : TPE-BKK 20.45-23.40) (มีบริการอาหารและเครื่องดื่มบนเครื่อง) สัมภาระโหลดใต้ท้องเครื่อง 23 กิโลกรัม/ท่านละ 1 ใบ



สัมภาระโหลดใต้ท้องเครื่อง :
ไม่เกิน 23 กก.
ต่อชิ้น ต่อท่าน

บริการอาหารเครื่องดื่ม
ไป-กลับ

รวมภาษีน้ำมัน และ ภาษีสนามบิน
(ณ วันที่ 01 เม.ย. 69)
(หากสายการบินมีการปรับภาษีน้ำมันเพิ่มในภายหลัง ทางบริษัทฯ ขอสงวนสิทธิ์ในการเรียกเก็บส่วนต่างตามจริง)




23.30 น. เดินทางกลับถึง กรุงเทพฯ สนามบินสุวรรณภูมิ

อัตราค่าบริการ

**** รวมภาษีน้ำมัน และ ภาษีสนามบินทุกแห่ง (ข้อมูล ณ วันที่ 01 เมษายน 2569) ******

วันเดินทาง	ราคาตัวผู้ใหญ่ /เด็ก (พักห้องละ 2-3 ท่าน)	ห้องพักเดี่ยว (เพิ่มท่านละ)
24 – 28 ก.ค. 69 <small>BR206 (01.35-06.20)/BR205 (20.45-23.30) 2UCTPE3NTPEBR260725A</small>	20,888	6,500
07 – 11 ส.ค. 69 <small>BR206 (01.35-06.20)/BR205 (20.45-23.30) 2UCTPE3NTPEBR260808A</small>	20,888	6,500
23 – 27 ก.ย. 69 <small>BR206 (01.35-06.20)/BR205 (20.45-23.30) 2UCTPE3NTPEBR2600924A</small>	22,888	6,500
09 – 13 ต.ค. 69 <small>BR206 (01.35-06.20)/BR205 (20.45-23.30) 2UCTPE3NTPEBR261010A</small>	22,888	6,500
21 – 25 ต.ค. 69 <small>BR206 (01.35-06.20)/BR205 (20.45-23.30) 2UCTPE3NTPEBR261022A</small>	22,888	6,500
28 ต.ค. – 01พ.ย. 69 <small>BR206 (0215-0650)/BR205 (20.45-23.40) 2UCTPE3NTPEBR261029A</small>	22,888	6,500
05 – 08 พ.ย. 69 <small>BR206 (0215-0650)/BR205 (20.45-23.40)</small>	22,888	6,500

2UCTPE3NTPEBR261106A

25 – 29 พ.ย. 69

22,888

6,500

BR206 (0215-0650)/BR205 (20.45-23.40)

2UCTPE3NTPEBR261126A

04 – 08 ธ.ค. 69

24,888

6,500

BR206 (0215-0650)/BR205 (20.45-23.40)

2UCTPE3NTPEBR261205A

09 – 13 ธ.ค. 69

24,888

6,500

BR206 (0215-0650)/BR205 (20.45-23.40)

2UCTPE3NTPEBR261210A

รายการทัวร์ข้างต้นอาจมีการเปลี่ยนแปลงตามความเหมาะสม

เด็กอายุไม่เกิน 2 ปี ณ วันเดินทางกลับ (Infant) ท่านละ 10,000 บาท (สำหรับทารกไม่เก็บค่าทิป)

อัตรานี้ไม่รวมค่าทิปคนขับรถ มัคคุเทศก์ท้องถิ่น และ หัวหน้าทัวร์ ท่านละ 2,000 บาท/ท่าน

Taiwan

Online Arrival Card



ไต้หวัน ปรับกฎใหม่ สำหรับการกรอกตม.ไต้หวัน

- ยกเลิกการใช้ใบ ตม. แบบกระดาษ ใช้กรอกใบ ตม. ออนไลน์ (Taiwan Online Arrival Card)
- ต้องกรอกข้อมูลล่วงหน้าภายใน 3 วัน (72 ชั่วโมง) ก่อนเดินทาง (จากเดิม กรอกล่วงหน้าได้ 30 วัน)
- ต้องอัปโหลดหน้า Passport (จากเดิม ไม่ต้องอัปโหลด)



ข้อมูลส่วนตัวที่จำเป็นต้องใช้ กรอกใบ ตม. ออนไลน์

1. Passport หนังสือเดินทาง เอกสารการเดินทางที่ตรงตามข้อกำหนดการเข้าประเทศ ****สำคัญ**** ไฟล์ภาพข้อมูลต้องชัดเจน และครบถ้วนสำหรับอัปโหลดเข้าสู่ระบบ ตม. ออนไลน์
2. โปรดแจ้ง อาชีพ ของทุกท่าน สำหรับกรอกข้อมูลเข้าสู่ระบบ ตม. ออนไลน์
3. เบอร์โทรศัพท์ ของทุกท่าน สำหรับกรอกข้อมูลเข้าสู่ระบบ ตม. ออนไลน์

***** โดยข้อมูลเกี่ยวกับการท่องเที่ยวอื่นๆ ทางบริษัทฯ จะอำนวยความสะดวกสำหรับกรอกข้อมูลออนไลน์ให้ทุกท่าน *****



อัตราค่าบริการรวม



ค่าตัวโดยสารเครื่องบินไป-กลับ ชั้นประหยัด พร้อมค่าภาษีสนามบินทุกแห่งตามรายการทัวร์ข้างต้น



คุ้มครองการเสียชีวิตจากอุบัติเหตุสูงสุด 2,000,000 บาท คุ้มครองค่ารักษาพยาบาลจากอุบัติเหตุสูงสุด 500,000 บาท



เจ้าหน้าที่บริษัท ๙ คอยอำนวยความสะดวกทุกท่านตลอดการเดินทาง

(เงื่อนไขตามกรมธรรม์) เชื้อไขประกันการเดินทาง ค่าประกันอุบัติเหตุและค่ารักษาพยาบาล คุ้มครองเฉพาะกรณีที่ได้รับอุบัติเหตุระหว่างการเดินทางไม่คุ้มครองถึงการสูญเสียทรัพย์สินส่วนตัวและไม่คุ้มครองโรคประจำตัวของผู้เดินทาง และคุ้มครองเฉพาะผู้เดินทางไปกลับพร้อมกรุ๊ปเท่านั้น



ค่าประกันวินาศภัยเครื่องบินตามเงื่อนไขของแต่ละสายการบิน



ค่าที่พักห้องละ 2-3 ท่าน ตามโรงแรมที่ระบุไว้ในรายการหรือ ระดับเทียบเท่า



ค่าอาหาร ค่าเข้าชม และ ค่ายานพาหนะทุกชนิดตามที่ระบุไว้ในรายการทัวร์ข้างต้น

- กรณีห้อง TWIN BED (เตียงเดี่ยว 2 เตียง) ซึ่งโรงแรมไม่มีหรือเต็ม ทางบริษัทขอปรับเป็นห้อง DOUBLE BED แทนโดยมี ต้องแจ้งให้ทราบล่วงหน้า
- หากต้องการห้องพักแบบ DOUBLE BED ซึ่งโรงแรมไม่มีหรือเต็ม ทางบริษัทขอปรับเป็นห้อง TWIN BED แทนโดยมี ต้อง แจ้งให้ทราบล่วงหน้า เช่นกัน
- กรณีพักแบบ TRIPLE ROOM 3 ท่าน ท่านที่ 3 อาจเป็นเสริมเตียง หรือ SOFA BED หรือ เสริมพูกที่นอน ทั้งนี้ ขึ้นอยู่กับรูปแบบการจัดห้องพักของโรงแรมนั้นๆ



ค่าน้ำหนักกระเป๋าเดินทางตามสายการบิน กำหนดไว้ที่ 23 กิโลกรัม / ท่าน / ใบ



อัตราค่าบริการไม่รวม



ค่าทำหนังสือเดินทางไทย และเอกสารต่างดาว



ค่าน้ำหนักกระเป๋าเดินทางในกรณีที่เกิดเกินกว่าสายการบินกำหนด



ค่าภาษีน้ำมัน ที่สายการบินเรียกเก็บเพิ่มภายหลังจากทางบริษัทฯ ได้ออกตั๋วเครื่องบินไปแล้ว ซึ่งลูกค้าต้องชำระส่วนต่างเพิ่ม อัตราค่าทัวร์ที่นำเสนอนี้ ได้รวมภาษีน้ำมันและภาษีสนามบินตามอัตราปัจจุบัน ณ วันที่ออกโปรแกรมแล้ว อย่างไรก็ตาม หากก่อนวันเดินทาง ทางสายการบินมีการประกาศปรับขึ้นค่าภาษีน้ำมัน ภาษีสนามบิน หรือมีค่าใช้จ่ายเพิ่มส่วนอื่นๆ (แม้ว่าทางบริษัทฯ จะได้ทำการออกตั๋วเครื่องบินไปแล้วก็ตาม) ทางบริษัทฯ ขอความกรุณาเรียกเก็บค่าใช้จ่ายในส่วนนี้เพิ่มตามความเป็นจริง



ค่าใช้จ่ายส่วนตัวนอกเหนือจากรายการ เช่น ค่าเครื่องดื่ม, ค่าอาหารที่สั่งเพิ่ม, ค่าโทรศัพท์ ฯลฯ สำหรับท่านที่รับประทานอาหารพิเศษ อาหารเจ หรือไม่ทานเนื้อสัตว์ ไม่ทานหมู ไม่ทานไก่ และมีความจำเป็นให้ทางบริษัท จัดเตรียมอาหารไว้ให้ท่านเป็นพิเศษนอกเหนือจากที่กรุ๊ปจัดไว้ในรายการ ขอสงวนสิทธิ์ในการเรียกเก็บค่าใช้จ่ายเพิ่มเติมตามจริงเท่านั้น



ภาษีมูลค่าเพิ่ม 7% และหัก ณ ที่จ่าย 3%



ค่าธรรมเนียมเอกสารเข้าเมืองสำหรับผู้ถือพาสปอร์ตต่างประเทศ



ค่าทิปมัคคุเทศก์ท้องถิ่นและคนขับรถ รวม 2,000 บาท/ท่าน/กรุ๊ป (เด็กชำระทิปเท่ากับผู้ใหญ่) ชำระที่สนามบิน

- ใต้หวัน ประกาศยกเลิกวีซ่าให้กับคนไทย ผู้ที่ประสงค์จะพำนักระยะสั้นในรอบ 14 วัน ขยายมาตรการฟรีวีซ่าไปจนถึง 31 กรกฎาคม 2569
- ฮองกง, มาเก๊า และเวียดนาม ประกาศยกเลิกวีซ่าให้กับคนไทย ผู้ที่ประสงค์จะพำนักระยะสั้นในรอบ 30 วัน

****รวมภาษีน้ำมัน และ ภาษีสนามบินทุกแห่ง ณ วันที่ 01 เม.ย. 69 ****

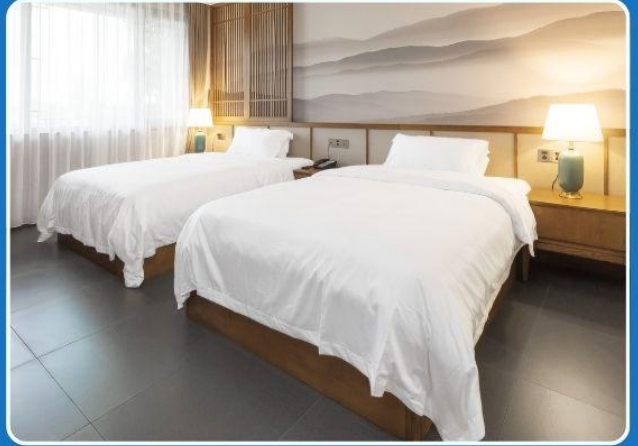
(หากสายการบินมีการปรับภาษีน้ำมันเพิ่มในภายหลัง ทางบริษัทฯ ขอสงวนสิทธิ์ในการเรียกเก็บส่วนต่างตามจริง)



ตัวอย่างประเภทห้องพัก



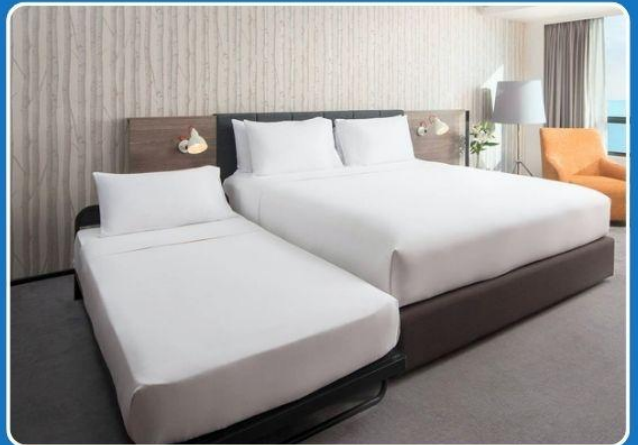
 SINGLE (SGL)



 TWIN (TWN)



 DOUBLE (DBL)



 TRIPLE (TRP)

****รูปภาพห้องพักเป็นเพียงภาพสื่อถึงประเภทของเตียงเท่านั้น ไม่ใช่ภาพห้องพักจริงสำหรับการเข้าพัก****





เงื่อนไขการให้บริการ

1. การเดินทางในแต่ละครั้งจะต้องมีผู้โดยสารจำนวน 9 ท่านขึ้นไป ถ้าผู้โดยสารไม่ครบจำนวนดังกล่าว ทางบริษัทฯ ขอสงวนสิทธิ์ในการเปลี่ยนแปลงราคาหรือยกเลิกการเดินทาง
2. ในกรณีที่ลูกค้าต้องออกตัวโดยสารภายในประเทศ กรุณาติดต่อเจ้าหน้าที่ของบริษัทฯ เพื่อเช็คว่ากรุ๊ปมีการคอนเฟิร์มเดินทางก่อนทุกครั้ง เนื่องจากสายการบินอาจมีการปรับเปลี่ยนไฟล์ทบิน หรือเวลาบิน โดยไม่ได้แจ้งให้ทราบล่วงหน้า ทางบริษัทฯ จะไม่รับผิดชอบใด ๆ ในกรณี ถ้าท่านออกตัวภายในโดยไม่แจ้งให้ทราบและหากไฟล์ทบินมีการปรับเปลี่ยนเวลาบินเพราะถือว่าท่านยอมรับในเงื่อนไขดังกล่าว
3. การชำระค่าบริการ
 - 3.1 กรุณาชำระมัดจำ ท่านละ 10,000 บาท
 - 3.2 กรุณาชำระค่าทัวร์เต็มจำนวน ในกรณีที่ค่าทัวร์ราคาต่ำกว่า 10,000 บาท
 - 3.3 กรุณาชำระค่าทัวร์ส่วนที่เหลือ 30 วันก่อนออกเดินทาง **45 วันก่อนเดินทางสำหรับช่วงสงกรานต์และปีใหม่**
 - 3.4 กรณีวันเดินทางน้อยกว่า 21 วัน หรือราคาทัวร์โปรโมชัน ต้องชำระค่าทัวร์เต็มจำนวนเท่านั้น
4. กรณีผู้เดินทางที่ต้องการความช่วยเหลือเป็นพิเศษ เช่น การขอใช้วีลแชร์ที่สนามบิน กรุณาแจ้งบริษัทฯ อย่างน้อย 7 วันก่อนการเดินทาง หรือเริ่มตั้งแต่ท่านจองทัวร์ มิฉะนั้นทางบริษัทฯ ไม่สามารถจัดการได้ล่วงหน้า ทางบริษัทฯ ขอสงวนสิทธิ์ในการเรียกเก็บค่าใช้จ่ายตามจริงที่เกิดขึ้นกับผู้เดินทาง (ถ้ามี)
5. กรณีใช้หนังสือเดินทางราชการ (เล่มน้ำเงิน) เดินทางเพื่อการท่องเที่ยวเกี่ยวกับคณะทัวร์ หากท่านถูกปฏิเสธในการเข้า-ออกประเทศใด ๆ ก็ตาม ทางบริษัทฯ ขอสงวนสิทธิ์ไม่คืนค่าทัวร์และรับผิดชอบใด ๆ ทั้งสิ้น
6. **ทางบริษัทฯ ทำหน้าที่เป็นเพียงตัวแทนในการประสานงานการเดินทางเท่านั้น และ ขอสงวนสิทธิ์ปฏิเสธความรับผิดชอบและไม่สามารถคืนเงินค่าบริการหรือชดเชยค่าเสียหายใดๆ ได้ในทุกกรณี** สำหรับความสูญเสีย, ความเสียหาย, หรือค่าใช้จ่ายที่เพิ่มขึ้นของนักท่องเที่ยว ซึ่งเกิดจากเหตุสุดวิสัยและปัจจัยที่นอกเหนือการควบคุมของบริษัทฯ อาทิเช่น: ภัยธรรมชาติ, สภาพอากาศแปรปรวน, ภัยสงคราม, การจลาจล, การนัดหยุดงาน, โรคระบาด, การยกเลิก/ล่าช้า/เปลี่ยนแปลงตารางการบิน, ความขัดข้องของการคมนาคม, อุบัติเหตุ, ความเจ็บป่วย, การสูญหายหรือเสียหายของสัมภาระ, ตลอดจนการถูกปฏิเสธการเข้า-ออกเมืองหรือข้อห้ามทางกฎหมายจากเจ้าหน้าที่รัฐ ทั้งนี้ บริษัทฯ จะให้ความช่วยเหลือทางด้านการประสานงานอย่างสุดความสามารถ



เงื่อนไขอื่นๆ

โปรดตรวจสอบ PASSPORT : กรุณานำพาสปอร์ตติดตัวมาในวันเดินทาง พาสปอร์ตต้องมีอายุไม่ต่ำกว่า 6 เดือน หรือ 180 วัน ขึ้นไปก่อนการเดินทาง และต้องมีหน้ากระดาษอย่างต่ำ 6 หน้า

หมายเหตุ : สำหรับผู้เดินทางที่อายุไม่ถึง 18 ปี และไม่ได้เดินทางกับบิดา มารดา ต้องมีจดหมายยินยอมให้บุตรเดินทางไปต่างประเทศจากบิดาหรือมารดาแนบมาด้วย





สำคัญ โปรดอ่านเงื่อนไขที่ท่านควรรทราบ



ข้อมูลสำคัญเกี่ยวกับสายการบิน

การจัดที่นั่งบนเครื่องบินจะถูกกำหนดโดยสายการบิน ซึ่งจะดำเนินการผ่านระบบอัตโนมัติ ผู้โดยสารไม่สามารถเลือกที่นั่งได้ และที่นั่งอาจไม่ได้อยู่ติดกัน ซึ่งบริษัทไม่สามารถเข้าไปจัดการได้แต่อย่างใด



ข้อมูลสำคัญเกี่ยวกับโรงแรมที่พัก

ห้องพักในโรงแรมอาจมีความแตกต่างกัน ดังนั้น ห้องพักประเภทห้องเดี่ยว (Single) ห้องพักร่วม (Twin/Double) และห้องพักสำหรับ 3 ท่าน (Triple) อาจไม่ได้ตั้งอยู่ในอาคารหรือชั้นเดียวกัน



เงื่อนไขและข้อควรทราบอื่นๆ ที่ไปที่ท่านควรรทราบ

รายการทัวร์อาจมีการปรับเปลี่ยนหรือยกเลิกตามสภาพอากาศและความเหมาะสม โดยคำนึงถึงความปลอดภัยของผู้เดินทางเป็นหลัก โดยไม่จำเป็นต้องแจ้งให้ทราบล่วงหน้า

อัตราค่าทัวร์ที่นำเสนอนี้ ได้รวมภาษีน้ำมันและภาษีสนามบินตามอัตราปัจจุบัน ณ วันที่ออกโปรแกรมแล้ว อย่างไรก็ตาม หากก่อนวันเดินทาง ทางสายการบิน มีการประกาศปรับขึ้นค่าภาษีน้ำมัน ภาษีสนามบิน หรือมีค่าใช้จ่ายเพิ่มส่วนอื่นๆ (แม้ว่าทางบริษัทฯ จะได้ทำการออกตั๋วเครื่องบินไปแล้วก็ตาม) ทางบริษัทฯ ขอความกรุณาเรียกเก็บค่าใช้จ่ายในส่วนต่างนี้เพิ่มตามความเป็นจริง

ไม่รับผิดชอบค่าใช้จ่าย ตัวเครื่องบินภายในประเทศทุกกรณี

กรณีที่ท่านเดินทางจากต่างจังหวัด ค่าใช้จ่ายในการเดินทางเช่น ตัวเครื่องบิน รถไฟ รถทัวร์ ที่พัก ไม่ได้ อยู่ในรายการทัวร์ รวมถึงกรณีที่เกี่ยวข้อง (ภายในประเทศ) มีการเปลี่ยนแปลงอันเนื่องมาจาก สายการบินเปลี่ยนแปลงเวลาบิน เกี่ยวข้อง ยกเลิกเที่ยวบิน หรือสาเหตุสุดวิสัยอื่นๆ ทางบริษัทฯ จะไม่รับผิดชอบค่าใช้จ่ายในส่วนนี้

หากทำการชำระเงินแล้ว

ทางบริษัทขอสงวนสิทธิ์ในการถือว่าท่านได้ยอมรับเงื่อนไขดังกล่าวแล้ว และจะไม่มีข้อพิพาทใดๆ เนื่องจากท่านได้ยอมรับเงื่อนไขในการให้บริการแล้ว

สำคัญ!!
กรุณาอ่านเงื่อนไข
แบบท้ายโดยละเอียด
เพื่อประโยชน์สูงสุดของท่าน

