



**บริษัท ทราเวลซี้ด จำกัด**

105/12 หมู่ 4 ถนนราชพฤกษ์ ตำบลบางรักน้อย

อำเภอเมือง จ.นนทบุรี 11000

สอบถามข้อมูลโปรแกรมทัวร์ โทร. **02-108-7900**

Email : [contact@travelzeed.com](mailto:contact@travelzeed.com)

[www.travelzeed.com](http://www.travelzeed.com)

กทท.เลขที่ 11/08038



@travelzeed

# NAGOYA HOTAKA TAKAYAMA IN AUTUMN

6 DAY 4 NIGHT BY THAI AIRWAY



## หยุดเวลาไว้ในทริปเดียว วิวสวย

### มรดกโลกใบไม้เปลี่ยนสี ชากระ หิมะแรก ซ้อปเพลิน



## NAGOYA HOTAKA TAKAYAMA IN AUTUMN

- ตลาดเช้าทาคายามา - ย่านซันมาจิซุจิ
- หมู่บ้านชิราคาวาโกะ
- เทศกาลประดับไฟ NABANANO SATO
- โอบาร์ ชากระและใบไม้เปลี่ยนสี
- ย่านซาคาเอะ

ศาลเจ้าไอสี คันนง - หมู่บ้านสิมาโกะ - ออนเซน  
ปราสาทมัตสึโมโต้ - นั่งกระเช้าโฮกาตะ

**6 วัน 4 คืน**

# 59,900.-



**11-16 พ.ย.  
24-29 พ.ย.**

Topnov002

กำหนดการเดินทาง : พฤศจิกายน 2569

วัน	รายการท่องเที่ยว	เช้า	เที่ยง	เย็น	โรงแรมที่พัก
01	สนามบินสุวรรณภูมิ – สนามบินนาโกย่า TG 644 (00.05 – 08.00)				
02	สนามบินนาโกย่า – ศาลเจ้าโอสึ คันนง – หมู่บ้านสึมาโกะ – ออนเซน				IKENOTAIRA HOTEL หรือเทียบเท่า 
03	ปราสาทมัตสึโมโตะ – นั่งกระเช้าโฮกาตะ – ออนเซน				HIDA PLAZA HOTEL หรือเทียบเท่า 
04	ตลาดเช้าทาคายามา – ย่านซันมาจิซุจิ – หมู่บ้านชิราคาวาโกะ – เทศกาลประดับไฟ NABANANO SATO				IBIS STYLES NAGOYA HOTEL หรือเทียบเท่า
05	โอบาระ ซากุระและใบไม้เปลี่ยนสี – ย่านซาคาเอะ				CENTAIR AIRPORT HOTEL หรือเทียบเท่า
06	สนามบินนาโกย่า – สนามบินสุวรรณภูมิ TG 645 (11.00 – 15.00)				

วันเดินทาง	ราคาผู้ใหญ่	ราคาเด็กมีเตียง (6-11ปี)	ราคาเด็ก ไม่มีเตียง (2-5ปี)	พักเดี่ยว
ราคานี้ยังไม่รวมค่าทิปไกด์และคนขับ 700 บาท / ท่าน				
11 – 16 พฤศจิกายน 2569	59,900	55,900	52,900	9,900
24 – 29 พฤศจิกายน 2569	59,900	55,900	52,900	9,900

## วันที่ 01 ของการเดินทาง

### สนามบินสุวรรณภูมิ – สนามบินนาโกย่า

21.00 น. พร้อมกันที่ **สนามบินสุวรรณภูมิ** อาคารผู้โดยสารขาออกระหว่างประเทศ เคาน์เตอร์สายการบินไทยแอร์เวย์ เจ้าหน้าที่คอยให้การต้อนรับ ดูแลด้านเอกสาร เช็คอิน และสัมภาระในการเดินทาง

## วันที่ 02 ของการเดินทาง

### สนามบินนาโกย่า – ศาลเจ้าโอสึ คันนง – หมู่บ้านลีมาโกะ – ออนเซน

00.05 น. ออกเดินทางสู่ **สนามบินนาโกย่า ประเทศญี่ปุ่น** โดย **สายการบินไทยแอร์เวย์** เที่ยวบินที่ TG 644

**เวลาญี่ปุ่น เร็วกว่าประเทศไทย 2 ชั่วโมง**

08.00 น. เดินทางถึง **สนามบินนาโกย่า ประเทศญี่ปุ่น** นำท่านผ่านขั้นตอนการตรวจคนเข้าเมืองและศุลกากร จากนั้นนำท่านสู่ **โอสึ คันนง (OSU KANNON)** เป็นวัดพุทธยอดนิยม ในใจกลางเมืองนาโกย่าเดิมสร้างขึ้นในสมัยคามาคุระ (ค.ศ. 1192-1333) ในจังหวัดกิฟุ ต่อมาวัดถูกย้ายมาอยู่ที่ตั้งปัจจุบันโดยโทกูงาวะ อิเอยาสุในปี ค.ศ. 1612 หลังจากวัดเดิมได้รับความเสียหายจากน้ำท่วมซ้ำแล้วซ้ำเล่า อาคารปัจจุบันเป็นการบูรณะใหม่ในศตวรรษที่ 20 สิ่งศักดิ์สิทธิ์หลักที่ผู้คนในวัดบูชาคือรูปปั้นไม้ของพระโพธิสัตว์กวนอิม เทพแห่งความเมตตา ซึ่งแกะสลักโดยโคโบ ไดชิบุคคผลสำคัญในพุทธศาสนาญี่ปุ่นได้ศาลาหลักของวัดโอสุ กวนอิม คือห้องสมุดชินบุคุจิ ซึ่งเก็บรวบรวมตำราคลาสสิกของญี่ปุ่นและเงินกว่า 15,000 เล่ม ในบรรดาตำราเหล่านี้มีสมบัติของชาติและทรัพย์สินทางวัฒนธรรมที่สำคัญหลายรายการ รวมถึงสำเนาที่เก่าแก่ที่สุดของโคจิกิ ซึ่งเป็นบันทึกประวัติศาสตร์ยุคแรกของญี่ปุ่น รวมถึงต้นกำเนิดในตำนานต่างๆ ด้วย



## กลางวัน

### รับประทานอาหารกลางวัน ณ ภัตตาคาร

นำท่านเดินทางสู่ **หมู่บ้านซึมาโกะจูกุ (Tsumago-juku)** เป็นหมู่บ้านที่เป็นสถานีพักที่ 42 จาก 69 สถานีบนเส้นทาง นาคะเซ็นโด เส้นทางโบราณที่เชื่อมต่อเมืองเกียวโตและเอโดะ (โตเกียวในปัจจุบัน) ในยุคเอโดะ (1603-1868) หมู่บ้านแห่งนี้เป็นหนึ่งในหมู่บ้านที่มีความเจริญรุ่งเรืองมากในช่วงเวลานั้น เนื่องจากเป็นจุดพักระหว่างการเดินทางของขุนนางและพ่อค้า โดยเฉพาะขุนนางชั้นสูงที่ต้องแวะมาหาห้องพักกันไม่ขาดสาย อีกทั้ง เป็นเมืองท่าแห่งการค้าขายและวัฒนธรรมที่เจริญก้าวหน้าไปพร้อมกับผู้คนที่เดินทางผ่านไปมาที่สำคัญบนเส้นทางแห่งนี้



นำท่านเข้าสู่ที่พัก IKENOTAIRA HOTEL หรือเทียบเท่า

## ค่ำ

### รับประทานอาหารค่ำ ณ ห้องอาหารของโรงแรม

หลังจากรับประทานอาหารค่ำแล้ว ให้ท่านได้อาบน้ำแร่เพื่อสุขภาพ  
เพิ่มวิตามินผิวให้กับร่างกายผ่อนคลายความเมื่อยล้าได้อย่างเต็มที่



## วันที่ 03 ของการเดินทาง

### ปราสาทมัตสึโมโตะ – นั่งกระเช้าโฮกาทะ – ออนเซน

#### เช้า **รับประทานอาหารเช้า ณ ห้องอาหารของโรงแรม**

จากนั้นนำท่านสู่ **ปราสาทมัตสึโมโตะ (MATSUMOTO CASTLE)** ตั้งอยู่ที่เมืองมัตสึโมโตะ(Matsumoto) ภายในจังหวัดนากาโน่(Nagano)เป็น 1 ใน 12 ปราสาทดั้งเดิมที่ยังคงสภาพสมบูรณ์และสวยงามที่สุดของประเทศญี่ปุ่นอีกด้วย ปราสาทแห่งนี้ถูกสร้างขึ้นในปี ค.ศ. 1592-1614 จากความที่สร้างอยู่บนพื้นที่ราบแคบจึงอีกชื่อเรียกหนึ่งในภาษาญี่ปุ่นว่า ฮิราจิโร(Hirajiro)สถาปัตยกรรมการสร้างนั้นประการแรกจะเป็นมีหอคอยและป้อมปืนเชื่อมต่อกับโครงสร้างอาคารหลัก รวมทั้งภายในตกแต่งด้วยไม้ จุดที่น่าสนใจ ได้แก่ บันไดไม้สูงชัน ช่องเก็บหินสำหรับโจมตีศัตรู ช่องสำหรับธนู และหอสังเกตการณ์บนชั้น 6 สิ่งที่ทำให้ปราสาทดังมาก ๆ น่าจะเป็นสิ่งนี้เอง



#### กลางวัน **รับประทานอาหารกลางวัน ณ ภัตตาคาร**

นำท่านเดินทางสู่ **กระเช้าชินโฮทากะ (Shinhotaka Ropeway)** เป็นแหล่งท่องเที่ยวของเมืองทาคายามา (Takayama) ในจังหวัดกิฟุ (Gifu) ประเทศญี่ปุ่น เปิดให้บริการครั้งแรกในปี ค.ศ.1970 โดยเป็นกระเช้าคอนโดร่า 2 ชั้น แห่งแรกและแห่งเดียวของญี่ปุ่น พาเราขึ้นไปยัง เทือกเขาโฮทากะ (Hotake Mountain) ซึ่งเป็นภูเขาที่สูงเป็นอันดับ 3 ของญี่ปุ่น โดยจุดสูงสุดคือ ยอดเขาโอคุโฮะทากะดาเกะ (Okuhotakadake) มีความสูงอยู่ที่ 3,190 เมตรเหนือระดับน้ำทะเล โดยเป็นจุดท่องเที่ยวที่ยอดนิยมในการชมวิวยามหิมะและใบไม้เปลี่ยนสีตลอดปี



นำท่านเข้าสู่ที่พัก HIDA PLAZA HOTEL หรือเทียบเท่า

ค่ำ รับประทานอาหารค่ำ ณ ห้องอาหารของโรงแรม

หลังจากรับประทานอาหารค่ำแล้ว ให้ท่านได้อาบน้ำแร่เพื่อสุขภาพ  
เพิ่มวิตามินผิวให้กับร่างกายผ่อนคลายความเมื่อยล้าได้อย่างเต็มที่



## วันที่ 04 ของการเดินทาง

### ตลาดเช้าทาคายามา – ย่านซันมาจิซุจิ – หมู่บ้านชิราคาวาโกะ – เทศกาลประดับไฟ NABANANO SATO

#### เช้า รับประทานอาหารเช้า ณ ห้องอาหารของโรงแรม

จากนั้นนำท่านสู่ **ตลาดเช้าทาคายามา (MORNING MARKETS)** บรรยากาศการค้าขายของที่นี่จะแตกต่างจากเมืองใหญ่มากทีเดียว ด้วยความเป็นเมืองที่ยังคงความเป็นชนบทอยู่มากทำให้แลดูเป็นกันเองมากกว่า แคมราคา ยิ่งกันเองกว่าไปซื้อในห้างใหญ่ๆอยู่มากโดยตลาดเช้าของเมืองนี้จะมีด้วยกัน 2 แห่ง คือ ตลาดจinyaมะ (JINYA-MAE MARKET) ตั้งอยู่หน้าอาคารทาคายามาจinya (TAKAYAMA JINYA) และตลาดมียางาวะ (MIYAGAWA MARKET) ตั้งอยู่ริมแม่น้ำมียางาวะในเขตเมืองเก่าทาคายามา (MIYAGAWA RIVER) สินค้าที่จำหน่ายในตลาดส่วนใหญ่เป็นงานฝีมือท้องถิ่น ขนมขบเคี้ยว สินค้าทางการเกษตร เช่น ผักสด ผักดอง และดอกไม้ เป็นต้น



#### กลางวัน รับประทานอาหารกลางวัน ณ ภัตตาคาร

นำท่านเดินทางสู่ **ย่านซันมาจิซุจิ (SANMACHI-SUJI)** หรือ ลิตเติลเกียวโต (LITTLE KYOTO) เป็นย่านเมืองเก่าที่ยังคงอนุรักษ์บ้านเรือนสมัยเอโดะกว่า 300 ปี ไว้ได้เป็นอย่างดี ตัวเมืองล้อมรอบด้วยคูน้ำและถนน 3 สายเล็กๆ ที่มีประวัติความเป็นมาอันยาวนาน ร้านค้าจะเปิดให้เลือกซื้อสินค้าพื้นเมือง ของที่ระลึก รวมทั้งสาเกที่ขึ้นชื่อ คนที่อาศัยอยู่แถวนี้ ดัดแปลงบ้านเป็นร้านขายของต่างๆ เพื่อรับนักท่องเที่ยว และยังมีการขายสินค้าพื้นเมืองหลายอย่าง เช่น เกี้ยว กระดาษญี่ปุ่น (WASHI) ของที่ระลึก ชาม ตุ๊กตา และอื่นๆอีกมากมาย



นำท่านเดินทางสู่ หมู่บ้านชิราคาวาโกะ (SHIRAKAWA-GO) หรือมีชื่อหลักกว่า หมู่บ้านโอกิมาจิ (OGIMACHI VILLAGE) ที่นี้นับว่าเป็นหมู่บ้านที่มีความสวยงามและล้ำค่าทางวัฒนธรรมจนได้รับการขึ้นทะเบียนมรดกโลกของยูเนสโกปี 1995 อีกด้วย หมู่บ้านแห่งนี้ความเก่าแก่มีอายุเก่าแก่กว่า 250 ปี หมู่บ้านนี้ถือว่าเป็นหมู่บ้านขนาดใหญ่และเป็นแหล่งท่องเที่ยวแลนด์มาร์กของชิราคาวาโกะนั้นเอง



นำท่านเดินทางสู่ งานแสดงไฟนาบะนาโนะ ซาโตะ (NABANO SATO ILLUMINATION) เป็นงานไฟประดับที่ยิ่งใหญ่ที่สุดในญี่ปุ่นงานไฟประดับนี้ตั้งอยู่ใน สวนดอกไม้ Nabana No Sato ซึ่งเป็นหนึ่งในโซนที่เที่ยวยอดนิยมของ Nagashima Resort ที่ตั้งอยู่ใน เมือง Kuwana จังหวัด Mie (ติดกับจังหวัด Nagoya) ภายในงานประดับไฟ Nabana No Sato Illumination นั้น ตามโซนต่างๆ ก็จะมีการประดับประดาไฟ LED ประดับ นับล้านดวง สว่างสวไสไปทั่วอย่างสวยงาม โดยนำดวงไฟมาตกแต่งเป็นรูปร่างต่างๆ ทั้งภูเขาไฟฟูจิ ต้นคริสต์มาส พุ่มดอกไม้ และอื่นๆ



คำ

รับประทานอาหารค่ำ ณ ภัตตาคาร

นำท่านเข้าสู่ที่พัก IBIS STYLES NAGOYA HOTEL หรือเทียบเท่า



## วันที่ 05 ของการเดินทาง

### โอบาระ ซากุระและใบไม้เปลี่ยนสี – ย่านซากาเอะ

#### เช้า รับประทานอาหารเช้า ณ ห้องอาหารของโรงแรม

นำท่านเดินทางสู่ **เมืองโอบาระ** ตั้งอยู่ในเขตจังหวัดไอจิ อยู่ทางตอนกลางของญี่ปุ่น นำท่านเดินทางชม **“เทศกาลชมดอกซากุระและใบไม้แดง”** ซึ่งจะจัดขึ้นเป็นประจำทุกปี ความมหัศจรรย์ของธรรมชาติที่ซากุระจะเบ่งบานพร้อมกับใบไม้เปลี่ยนสี ซากุระพันธุ์นี้มีชื่อว่า **ชิกิซากุระ (SHIKIZAKURA)** เป็นซากุระสายพันธุ์ที่หายากมาก ๆ โดยมีความพิเศษที่แตกต่างจากซากุระทั่ว ๆ ไป คือจะบาน 2 ครั้งต่อปี ดอกชิกิซากุระ เริ่มบานในช่วงกลางเดือนมีนาคมในฤดูใบไม้ผลิและจะบานอีกครั้งเดือนพฤศจิกายนในฤดูใบไม้ร่วง ใครที่พลาดชมซากุระในช่วงเดือนมีนาคมที่ผ่านมา สามารถมาชมความสวยงามของดอกซากุระในฤดูใบไม้เปลี่ยนสีเดือนพฤศจิกายนได้ที่นี่ โดยงานเทศกาลชมดอกซากุระและดอกไม้แดงจะจัดขึ้นตลอดเดือนพฤศจิกายน โดยจะมีร้านอาหารแวงลอยสไตร์ญี่ปุ่น และกิจกรรมอื่น ๆ อีกมากมาย นอกจากนี้ยังมีต้น SHIKIZAKURA ที่มีอายุมากกว่า 100 ปีซึ่งถือเป็นสมบัติทางธรรมชาติของจังหวัดไอจิให้ชมอีกด้วย ให้ท่านได้เพลิดเพลินกับความสวยงามของธรรมชาติตามอัธยาศัย

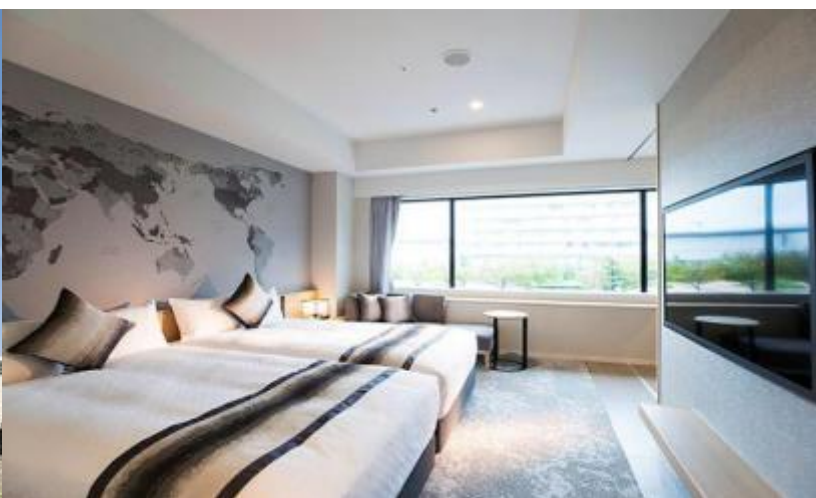


นำท่านสู่ ย่านซาคาเอะ (Sakae) เป็นย่านการค้าและความบันเทิงใจกลางเมืองนาโกย่า ประเทศญี่ปุ่น ซึ่งมีชื่อเสียงเรื่องห้างสรรพสินค้าชื่อดังหลายแห่ง เช่น Mitsukoshi, Matsuzakaya และ Sunshine Sakae ซึ่งมีชิงช้าสวรรค์ขนาดใหญ่ นอกจากนี้ยังมีร้านค้าแบรนด์เนม ร้านแฟชั่น และร้านค้าเฉพาะทางอีกมากมาย ร้านค้า แหล่งช้อปปิ้ง และร้านอาหารมากมาย นอกจากนี้ยังเป็นที่ตั้งของแลนด์มาร์กสำคัญ เช่น หอคอยนาโกย่าทีวีทาวเวอร์ และโอเอซิส 21 ซึ่งเป็นจุดชมวิวและแหล่งรวมความบันเทิง



เพื่อไม่ให้เป็นการรบกวนเวลาของท่านอิสระรับประทานอาหารกลางวันและค่ำตามอัธยาศัย

นำท่านเข้าสู่ที่พัก CENTAIR AIRPORT HOTEL หรือเทียบเท่า



## วันที่ 06 ของการเดินทาง

### สนามบินนาโกย่า – สนามบินสุวรรณภูมิ

เช้า                    รับประทานอาหารเช้า ณ ห้องอาหารของโรงแรม

#### ถึงเวลาอันสมควรนำท่านสู่ สนามบินนาโกย่า

11.00 น.            ออกเดินทางสู่ ท่าอากาศยานสุวรรณภูมิ กรุงเทพฯ โดย สายการบินไทยแอร์เวย์ เที่ยวบินที่ TG 645

15.00 น.            เดินทางถึง ท่าอากาศยานสุวรรณภูมิ กรุงเทพฯ ฯ โดยสวัสดิภาพ พร้อมกับความประทับใจ

---

โปรแกรมและรายละเอียดของการเดินทาง อาจมีการเปลี่ยนแปลงได้ ทั้งนี้ขึ้นอยู่กับสภาวะอากาศ และ เหตุสุดวิสัยต่างๆที่ไม่สามารถคาดการณ์ล่วงหน้าได้ โดยทางบริษัทจะคำนึงถึงผลประโยชน์ และ ความปลอดภัยของผู้ร่วมเดินทางเป็นสำคัญ



# เงื่อนไขการจองทัวร์



## อัตรานี้รวม

- ✓ ราคานี้รวมภาษีน้ำมัน ณ วันที่ 29 เมษายน 2569 และทางบริษัทฯ ขอสงวนสิทธิ์ ในการปรับราคาน้ำมันขึ้น หากทางสายการบินมีการเรียกเก็บเพิ่มเติม โดยทางบริษัท จะแจ้งให้ทราบก่อนการออกตั๋ว
- ✓ ค่าตัวเครื่องบินไป - กลับ ตามเส้นทางที่ระบุ
- ✓ ค่าภาษีสนามบินทุกแห่งตามรายการที่ระบุ
- ✓ ค่าพาหนะรับส่งตามรายการนำเที่ยวที่ระบุ
- ✓ ค่าโรงแรมห้องพัก 2 - 3 ท่านต่อห้องตามรายการที่ระบุ
- ✓ ค่าอาหาร เครื่องดื่มตามรายการที่ระบุ
- ✓ ค่าเข้าชมสถานที่ต่างๆ ตามรายการที่ระบุ
- ✓ ค่าประกันอุบัติเหตุคุ้มครองในวงเงินท่านละ 1,000,000 บาท
- ✓ ค่าเบี้ยประกัน อุบัติเหตุในระหว่างการเดินทางท่องเที่ยว วงเงินประกันท่านละ 500,000 บาท ( ไม่ครอบคลุมถึง สุขภาพ อาการเจ็บป่วย หรือ โรคประจำตัว ) กรณีเสียชีวิตจากอุบัติเหตุ ระหว่างการเดินทางท่องเที่ยว วงเงินประกันท่านละ 1,000,000 บาท ( เชื้อนโยตามกรมธรรม์ )

## อัตรานี้ไม่รวม

- ✗ ค่าทำหนังสือเดินทาง หรือ พาสปอร์ต วัคซีนพาสปอร์ต
- ✗ ค่าใช้จ่ายส่วนตัวนอกเหนือในรายการ เช่น ค่าโทรศัพท์, ค่าช้อปปิ้ง, ค่าเครื่องดื่มและอาหาร ที่สั่งเพิ่มเติมจากรายการที่ทางบริษัทฯ จัดให้เป็นต้น
- ✗ ค่าน้ำหนักกระเป๋าเดินทางในกรณีน้ำหนักเกินกว่าสายการบินกำหนด
- ✗ ค่าธรรมเนียมในการยื่นใบอนุญาตนสำหรับคนต่างด้าวที่กลับเข้าประเทศ
- ✗ ค่าภาษีน้ำมันที่ทางสายการบินมีการเรียกเก็บเพิ่มเติม หรือมีการเปลี่ยนแปลงกะทันหัน
- ✗ ค่าภาษีมูลค่าเพิ่ม 7% และค่าภาษีหัก ณ ที่จ่าย 3% ซึ่งต้องจ่ายเพิ่มจากราคาค่าทัวร์
- ✗ ค่าทิปไกด์และคนขับ

หมายเหตุ : อายุ 6 เดือน - ไม่ถึง 1 ปี และ อายุ 76 - 85 ปี  
ค่าประกันอุบัติเหตุคุ้มครองในวงเงินท่านละ 500,000 บาท

## **เงื่อนไขการชำระเงิน**

### เมื่อท่านทำการจองทัวร์กับทางบริษัทฯ

◆ มีดําค่าทัวร์ท่านละ 30,000 บาท

◆ ส่วนที่เหลือต้องชำระทั้งหมด 21 วัน  
ก่อนการเดินทาง

## **เงื่อนไขการยกเลิก**

**\*\*\* กรุณาพิจารณาเงื่อนไขต่างๆ และเงื่อนไขการยกเลิกทัวร์ของบริษัทฯ  
ก่อนทำการจองทัวร์ หากท่านได้ทำการจองทัวร์ ทางบริษัทฯ  
ถือว่าท่านได้รับทราบและยอมรับเงื่อนไขทุกอย่างเรียบร้อยแล้ว \*\*\***

- |   |                                  |
|---|----------------------------------|
| ➔ ยกเลิกก่อนการเดินทาง 45 วัน   | หักค่าใช้จ่ายตามจริงที่เกิดขึ้น  |
| ➔ ยกเลิกก่อนการเดินทาง 15 - 44 วัน  | หักค่าใช้จ่าย 50 % ของราคาทัวร์  |
| ➔ ยกเลิกก่อนการเดินทาง 8 - 14 วัน   | หักค่าใช้จ่าย 75 % ของราคาทัวร์  |
| ➔ ยกเลิกก่อนการเดินทาง 1 - 7 วัน  | หักค่าใช้จ่าย 100 % ของราคาทัวร์ |
| ➔ ผู้เดินทางไม่สามารถเข้า - ออกเมืองได้<br>เนื่องจากเอกสารปลอม หรือการห้ามของ<br>เจ้าหน้าที่ หรือไม่ว่าด้วยเหตุผลใดใด | หักค่าใช้จ่าย 100 % ของราคาทัวร์ |

### หมายเหตุ ( สำคัญมาก ผู้โดยสารที่เดินทางต้องรับทราบ และยินยอมก่อนการเดินทาง )

◆ รายการอาจมีการเปลี่ยนแปลงตามความเหมาะสม เนื่องจากความล่าช้าของสายการบิน โรงแรม  
ที่พัก การจราจร เหตุการณ์ทางการเมือง การนัดหยุดงาน การก่อจลาจล อุบัติเหตุ สภาพอากาศ  
ภัยธรรมชาติ วิกฤติ อีคโคยี หรือไม่ว่าจะด้วยสาเหตุใดๆ ก็ตาม ( ซึ่งเป็นเหตุการณ์ที่เหนือการ  
ควบคุมจากทางบริษัททัวร์ฯ ) โดยทางบริษัทจะคำนึงถึงความปลอดภัยของลูกค้าเป็นสำคัญ

◆ หากสถานที่ท่องเที่ยวใดที่ไม่สามารถเข้าชมได้ไม่ว่าด้วยสาเหตุใดก็ตาม ทางบริษัทขอสงวนสิทธิ์  
ในการไม่คืนค่าใช้จ่าย เนื่องจากทางบริษัทได้ทำการจองและถูกเก็บค่าใช้จ่ายไปแล้ว

◆ หากท่านยกเลิกทัวร์ เนื่องจากเหตุการณ์ความไม่สงบทางการเมือง สายการบิน สภาพอากาศ ภัยธรรมชาติ วิกฤติ ภัย อัคคีภัย ทั้งที่สายการบิน หรือในส่วนของบริการทางประเทศที่ท่านเดินทางท่องเที่ยว ยังคงให้บริการอยู่เป็นปกติ ทางบริษัทฯ ขอสงวนสิทธิ์ในการไม่คืนค่าทัวร์ทั้งหมด หรือบางส่วนให้กับท่าน

◆ บริษัทฯ จะไม่รับผิดชอบ และขอสงวนสิทธิ์ในการไม่คืนค่าทัวร์ทั้งหมด หรือบางส่วนให้กับท่าน ในกรณีดังนี้

- กรณีที่กองตรวจคนเข้าเมือง ห้ามผู้เดินทาง เดินทาง เนื่องจากมีสิ่งผิดกฎหมาย หรือ สิ่งของห้ามนำเข้าประเทศ เอกสารเดินทางไม่ถูกต้อง หรือความประพฤติส่อไปในทางเสื่อมเสียด้วยเหตุผลใดๆ ก็ตามที่ทางกองตรวจคนเข้าเมืองห้ามเดินทาง
- กรณีที่สถานทูตงดออกวีซ่า อันสืบเนื่องมาจากตัวผู้โดยสารเอง
- กรณีที่กองตรวจคนเข้าประเทศไทยงดออกเอกสารเข้าเมืองให้กับชาวต่างชาติ หรือ คนต่างด้าวที่พำนักอยู่ในประเทศไทย

**\*\*\* ชี้แจงทางบริษัทฯ ขอสงวนสิทธิ์ในการไม่คืนค่าทัวร์ทั้งหมด หรือบางส่วน ให้กับท่าน หากเกิดเหตุการณ์ดังกล่าว \*\*\***

# ข้อมูลเพิ่มเติม



## ตั๋วเครื่องบิน

ในการเดินทางเป็นหมู่คณะ ผู้โดยสารจะต้องเดินทางไป - กลับพร้อมกัน หากต้องการเลื่อนวันเดินทางกลับ ท่านจะต้องชำระค่าใช้จ่ายส่วนต่างที่สายการบิน และบริษัททัวร์เรียกเก็บและการจัดที่นั่งของกรุ๊ป เป็นไปโดยสายการบินเป็นผู้กำหนด

ในกรณียกเลิกการเดินทาง และได้ดำเนินการออกตั๋วเครื่องบินไปแล้ว ( กรณีตั๋ว REFUND ได้ ) ผู้เดินทางต้องรอ REFUND ตามระบบของสายการบินเท่านั้น



## โรงแรมที่พัก

เนื่องจากการวางแผนแบบห้องพักของแต่ละโรงแรมแตกต่างกัน จึงอาจทำให้ ห้องพักแบบห้องเดี่ยว ( Single ) และห้องคู่ ( Twin / Double ) และห้องพักแบบ 3 ท่าน / 3 เตียง ( Triple Room ) ห้องพักอาจจะไม่ติดกัน



Single Room



Twin Room



Double Room



Triple Room



กรณีจัดงานจัดประชุมนานาชาติ (Trade Fair ) เป็นผลให้ค่าโรงแรมสูงขึ้นมาก และห้องพักในเมืองเต็ม บริษัทฯ ขอสงวนสิทธิ์ในการปรับเปลี่ยน หรือย้ายเมืองเพื่อให้เกิดความเหมาะสม

## สัมภาระ และ ค่าพนักงานยกกระเป๋า

สำหรับน้ำหนักของสัมภาระที่ทางสายการบินอนุญาตให้บรรทุกใต้ท้องเครื่องบิน คือ 20 กิโลกรัม สำหรับผู้โดยสารชั้นประหยัด การเรียกเก็บค่าน้ำหนักเพิ่มเป็นสิทธิ์ของสายการบินที่ไม่อาจปฏิเสธได้

สำหรับกระเป๋าสัมภาระที่ทางสายการบินอนุญาตให้นำขึ้นเครื่องได้ ต้องมีน้ำหนักไม่เกิน 7 กิโลกรัม และมีความกว้าง + ยาว + สูง ไม่เกิน 115 เซนติเมตร หรือ 25 เซนติเมตร ( 9.75 นิ้ว ) x 56 เซนติเมตร ( 21.5 นิ้ว ) x 46 เซนติเมตร ( 18 นิ้ว )

กรณีที่ต้องมีบินด้วยสายการบินภายในประเทศ น้ำหนักของกระเป๋าอาจจะถูกกำหนดให้ต่ำกว่ามาตรฐานได้ ทั้งนี้ขึ้นอยู่กับข้อกำหนดของแต่ละสายการบินทางบริษัทฯ ขอสงวนสิทธิ์ไม่รับภาระส่วนของค่าใช้จ่ายที่สัมภาระน้ำหนักเกิน ( ท่านต้องชำระในส่วนที่โดนเรียกเก็บเพิ่ม)

ทางบริษัทฯ ไม่รับผิดชอบ กรณีเกิดการสูญเสี , สูญหายของกระเป๋า และ สัมภาระผู้โดยสาร

