



บริษัท ทราเวลซี้ด จำกัด

105/12 หมู่ 4 ถนนราชพฤกษ์ ตำบลบางรักน้อย

อำเภอเมือง จ.นนทบุรี 11000

สอบถามข้อมูลโปรแกรมทัวร์ โทร. **02-108-7900**

Email : contact@travelzeed.com

www.travelzeed.com



@travelzeed

CYBER PUNK* CHONGQING

ตะลุยจงชิ่ง 5 วัน 3 คืน

เมืองไซเบอร์พังก์ ชมวิวยามค่ำคืน

*** ทัวร์ไม่ลงร้านช้อปปิ้ง *** ลิ้มลองสุกี้ยี่หม่าล่าเสฉวน**



CYBER PUNK CHONGQING 5 วัน | 3 คืน

ตะลุยจงชิ่ง

เมืองไซเบอร์พังก์ ชมวิวยามค่ำคืน

อาหารทั้งหมด 6 มื้อ

น้ำดื่มกระป๋อง 20 กก.

พักโรงแรม 4 ดาว

TRAVEL INSURANCE

ทัวร์ไม่ลงร้านช้อปปิ้ง

ชมแสงสีทงหยาดตัง

ห้างการค้าเดินที่กว้างหวน - บังรถไฟทะลุตึก 2 สดามี

ศาลาประชามคม (ชมด้านนอก) - ตึกตะเกียบ (ชมด้านนอก)

ถนนคนเดินเจี่ยฟ่างเปย - ช้อปปิ้งห้าง The Ring Mall

หมู่บ้านโบราณตือซีไผ่ - ถนนคนเดินซือปาที

ราคาเริ่มต้น

14,998.-

เดินทาง ก.ค.-ธ.ค. 2569

เมนูพิเศษ!

ลิ้มลองสุกี้ยี่หม่าล่าเสฉวน

วัน	รายการ	อาหาร			โรงแรม
		B	L	D	
1	สนามบินดอนเมือง – ทำอากาศยานฉงชิ่งเจียงเป่า SL930 DMK – CKG (20.50-01.05 ⁺¹) –ฉงชิ่ง	✕	✕	✕	HOLIDAY INN EXPRESS HOTEL หรือเทียบเท่า 4 ดาวจีน
2	ศาลาประชาคม(ชมด้านนอก) - นั่งรถไฟทะเลลูกตึก 2 สถานี – พิพิธภัณฑ์ตึก ตะเกียบ (ชมด้านนอก) – ตึกคู่ยซึ่ง 22 ชั้น – ถนนคนเดินเจียฟางเป่ย์ แสงสยามคำคินหงหยาดัง Option : ล่องเรือแม่น้ำแยงซีเกียงวิวคำคิน ราคา 280 หยวน / ต่อท่าน	🍴	🍴	🍴	HOLIDAY INN EXPRESS HOTEL หรือเทียบเท่า 4 ดาวจีน
3	Free day อิสระท่องเที่ยวตามอัธยาศัย (ไม่มีรถและไกด์บริการ) Option(ลูกค้าสามารถเลือกซื้อได้ 1 อย่าง) // คณะ 10 ท่านขึ้นไป - อุทยานแห่งชาติหลุมฟ้าสะพานสวรรค์ (รวมลิฟท์แก้ว/ รถอุทยาน / รถกอล์ฟ /จุดชมวิว ระเบียงแก้ว /รวมค่าอาหารกลางวัน) ราคา 780 หยวน/ท่าน - ผาหินแกะสลักตำจู้เขาป่าติงซาน(รวมอาหารกลางวัน+เย็น)ราคา 720 หยวน/ท่าน - สวนสัตว์ฉงชิ่ง + กระเช้าข้ามแม่น้ำแยงซีเกียง + นั่งรถเที่ยวชมวิวแสงสีฉงชิ่ง + ตึก เวิลด์เทรดเซ็นเตอร์ฉงชิ่ง131(รวมอาหารกลางวัน + เย็น)ราคา 550 หยวน/ท่าน	🍴	✕	✕	HOLIDAY INN EXPRESS HOTEL หรือเทียบเท่า 4 ดาวจีน
4	หมู่บ้านโบราณฉือชื้อ – วัดเป่าหลุน (Baolun Temple) ถนนคนเดินสี่ปาที - เมืองโบราณหลงเหมินฮ่าว – ถนนเซี่ยฮาวหลี่ ห้าง THE RING MALL	🍴	🍴 สุกี้ หมา ล่า	✕	
5	ทำอากาศยานฉงชิ่งเจียงเป่า – สนามบินดอนเมือง SL931 CKG – DMK (02.50-05.00)	✕	✕	✕	-

	FLIGHT NO.	ROUTING	TIME	AIRLINES
เดือน กรกฎาคม – กันยายน 2569	SL930	DMK - CKG	20:50 – 01:05 ⁺¹	สายการบิน Thai lion air
	SL931	CKG - DMK	02:10 – 04:20	สายการบิน Thai lion air
เดือน ตุลาคม – ธันวาคม 2569	SL930	DMK - CKG	21:45 – 01:50 ⁺¹	สายการบิน Thai lion air
	SL931	CKG - DMK	02:50 – 05:00	สายการบิน Thai lion air

เที่ยวเดินทางช่วงเดือน ตุลาคม-ธันวาคม อาจมีปรับเปลี่ยนเวลาบิน
น้ำหนักสัมภาระโหลดใต้ท้องเครื่องไม่เกิน 20 Kg. // สัมภาระถือขึ้นเครื่อง (Carry on) ไม่เกิน 7 Kg.

กำหนดการเดินทาง	ผู้ใหญ่ ห้องละ 2-3 อัตราท่านละ	พักเดี่ยวเพิ่ม อัตราท่านละ
04 - 08 กรกฎาคม 2569	15,998.-	4,500.-
08 - 12 กรกฎาคม 2569	16,998.-	4,500.-
13 - 17 กรกฎาคม 2569	14,998.-	4,500.-
16 - 20 กรกฎาคม 2569	16,998.-	4,500.-
21 - 25 สิงหาคม 2569	17,998.-	4,500.-
29 สิงหาคม – 02 กันยายน 2569	16,998.-	4,500.-
02 - 06 กันยายน 2569	16,998.-	4,500.-
10 - 14 กันยายน 2569	16,998.-	4,500.-
18 – 22 กันยายน 2569	16,998.-	4,500.-
23 – 27 กันยายน 2569	16,998.-	4,500.-
15 – 19 ตุลาคม 2569	17,998.-	4,500.-
20 – 24 ตุลาคม 2569	18,998.-	4,500.-
25 – 29 ตุลาคม 2569	17,998.-	4,500.-
31 ตุลาคม - 04 พฤศจิกายน 2569	17,998.-	4,500.-
12 – 16 พฤศจิกายน 2569	17,998.-	4,500.-
17 – 21 พฤศจิกายน 2569	17,998.-	4,500.-
22 – 26 พฤศจิกายน 2569	17,998.-	4,500.-
28 พฤศจิกายน – 02 ธันวาคม 2569	18,998.-	4,500.-

10 – 14 ธันวาคม 2569	19,998.-	4,500.-
15 – 19 ธันวาคม 2569	18,998.-	4,500.-
20 – 24 ธันวาคม 2569	18,998.-	4,500.-
26 – 30 ธันวาคม 2569	20,998.-	4,500.-

คณะ 15 ท่านออกเดินทาง (มีหัวหน้าทัวร์)**

**ราคาเฉพาะคนไทยเท่านั้น / คณะกรุป 20 ท่าน *การันตีออกเดินทาง 10ท่าน พร้อม หัวหน้าทัวร์ไทย

พาสปอร์ตต่างชาติเก็บเพิ่ม 2,000 บาท / ท่าน **

ราคาทัวร์ดังกล่าวรวมภาษีน้ำมันที่ปรับขึ้นแล้ว ณ วันที่ 15 พฤษภาคม 2569 หากราคากาสิโน้ำมันมีการปรับเปลี่ยนทางบริษัทขอสงวนสิทธิ์ในการเรียกเก็บภาษีน้ำมันที่มีการปรับขึ้น

โปรดทราบ



ไม่รวมค่าทิปไกด์ท้องถิ่นและพนักงานขับรถท้องถิ่น **ท่านละ 2,000 บาท / ลูกค้ำ 1 ท่าน**

สำหรับค่าทิปหัวหน้าทัวร์ตามความพึงพอใจของท่าน

ไม่มีราคาเด็กเนื่องจากเป็นทัวร์ราคาพิเศษ!!

ไม่สามารถเลือกที่นั่งบนเครื่องบินเนื่องจากเป็นตั๋วกรุ๊ปทัวร์

พรีพาสปอร์ตไทยไม่มีค่าธรรมเนียมวีซ่า (เฉพาะพาสปอร์ตไทย) เดินทางไป-กลับพร้อมกรุป

การซื้อตั๋วภายในประเทศ

- ท่านใดที่ต้องออกตัวภายในประเทศ (เครื่องบิน, รถทัวร์, รถไฟ)

!!! กรุณาแจ้งเจ้าหน้าที่บริษัททัวร์ให้ทราบและคอนเฟิร์มการเดินทางก่อนทุกครั้ง

หากท่านทำการออกตั๋วก่อนที่จะได้รับการยืนยันไฟลิกบินและการเดินทางจากบริษัท

****ทางบริษัทสงวนสิทธิ์จะไม่รับผิดชอบในทุกกรณี****

รายละเอียด

วันที่หนึ่ง สนามบินดอนเมือง – ท่าอากาศยานฉงชิ่งเจียงเป่า SL930 DMK – CKG (20.50-01.05+1) –ฉงชิ่ง

17.30 น.

คณะพร้อมกัน ณ ท่าอากาศยานดอนเมือง อาคารผู้โดยสารระหว่างประเทศอาคาร 1 ชั้น 3 ประตู 1 เคาน์เตอร์สายการบิน Thai lion air (SL) โดยมีเจ้าหน้าที่ของบริษัทคอยให้การต้อนรับ *กรุณาเผื่อเวลาในการเดินทางมายังสนามบิน เนื่องจากต้องใช้เวลาในการเช็คอิน สายการบินจะปิดให้ทำการเช็คอินก่อนเวลาบินประมาณ 1 ชั่วโมง

***กรุณาเผื่อเวลาในการเดินทางมายังสนามบิน เนื่องจากต้องใช้เวลาในการเช็คอิน เคาน์เตอร์สายการบินจะปิดทำ

การเช็คอินก่อนเวลาบินประมาณ 1 ชั่วโมง***

20.50 น. ออกเดินทางสู่ฉงชิ่ง ประเทศจีน โดยสายการบิน Thai lion air เที่ยวบินที่ SL 930

01.05+1 น. เดินทางถึงท่าอากาศยานฉงชิ่งเจียงเป่า ผ่านพิธีการตรวจคนเข้าเมือง และรับสัมภาระ (เวลาท้องถิ่นประเทศจีนเร็วกว่าประเทศไทย 1 ชั่วโมง) กรุณาปรับเวลาของท่านเพื่อความสะดวกในการนัดหมาย

ที่พัก HOLIDAY INN EXPRESS HOTEL หรือเทียบเท่า 4 ดาวจีน

วันที่สอง ศาลาประชาชน(ชมด้านนอก) - นั่งรถไฟทะเลลูกตึก 2 สถานี - พิพิธภัณฑ์ตึกตะเกียบ (ชมด้านนอก) - ตึกคู้ยชิ่ง 22 ชั้น - ถนนคนเดินเจี๋ยฟางเป่ย์ - แสงสียามค่ำดินหงหยาดัง

Option : ล่องเรือแม่น้ำแยงซีเกียงวิวค่ำคืน ราคา 280 หยวน / ต่อท่าน

เช้า บริการอาหารเช้า ณ ห้องอาหารของโรงแรม

นำท่าน(ชมด้านนอก) ศาลาประชาชน (THE GREAT HALL OF THE PEOPLE) หรือตึกหลิ้งในภาษาจีนกลาง เป็นหนึ่งในสัญลักษณ์ประจำนครฉงชิ่งซึ่งเป็นที่ประชุมสภาผู้แทนราษฎร และยังสามารถใช้เป็นโรงละครสำหรับประชาชน มีความจุได้มากกว่า 4,000 คน ศาลาประชาชนตึกหลิ้ง สร้างขึ้นในปี พ.ศ. 2494 แล้วเสร็จสมบูรณ์เมื่อปี พ.ศ.2540 ออกแบบโดยการจำลองแบบมาจากหอเทียนถานที่เมืองหลวงปักกิ่ง



จากนั้นนำท่านสู่ **รถไฟทะเลลูกตึก** **นั่งรถไฟทะเลลูกตึก 2 สถานี** สัมผัสประสบการณ์สุดล้ำของนครฉงชิ่ง กับการนั่งรถไฟฟ้าที่วิ่งทะลุอาคารที่พักอาศัย หนึ่งในเดียวในโลก โดยขบวนรถไฟฟ้าโมโนเรลสายหลักของเมืองจะวิ่งผ่านตัวอาคารบริเวณ สถานีหลี่จื่อป้า (Liziba) อย่างน่าทึ่ง จากนั้นเดินทางต่ออีกหนึ่งสถานี ให้นักท่องเที่ยวได้ชมวิถีชีวิตคนเมืองและโครงสร้างเมืองแบบสามมิติของฉงชิ่งอย่างใกล้ชิด เป็นไฮไลต์สำคัญที่สะท้อนความสร้างสรรค์และการวางผังเมืองอันโดดเด่น เหมาะสำหรับการถ่ายภาพและเก็บประสบการณ์แปลกใหม่ที่ไม่มีเหมือนเมืองใดในโลก



กลางวัน บริการอาหารกลางวัน ณ ภัตตาคาร

นำท่านพิพิธภัณฑศิลป์ฉงชิ่ง หรือตึกตะเกียบ (**ชมด้านนอก**) ตั้งอยู่ย่านหยูจิง มีพื้นที่ 8,200 ตารางเมตร เป็นสถาปัตยกรรมทันสมัยที่โดดเด่นด้านเป็นมิตรกับสิ่งแวดล้อม ประกอบด้วยโครงสร้างคานสีแดงทอดยาวจากด้านทิศเหนือจรดทิศใต้ และคานสีดำทอดยาวจากทิศตะวันออกจรดทิศตะวันตก อาคารนี้ได้รับแรงบันดาลใจจากตะเกียบแบบจีน



นำท่านสู่ ตึกคู้ยชิ่ง 22 ชั้น เป็นแลนด์มาร์กสุดแปลกตาของนครฉงชิ่ง อาคารสูง 22 ชั้น ที่สะท้อนเอกลักษณ์เมืองภูเขาอย่างชัดเจน โดยทางเข้า-ออกของอาคารสามารถอยู่ได้หลายระดับตามสภาพภูมิประเทศ ทำให้บางชั้นเชื่อมต่อกับถนนได้ราวกับเป็นชั้นล่าง สร้างความน่าทึ่งให้กับผู้มาเยือน เหมาะสำหรับถ่ายภาพและชมโครงสร้างเมืองแบบสามมิติของฉงชิ่ง ซึ่งหาได้ยากในเมืองอื่น



นำท่านเดินทางสู่ ถนนคนเดินเจี๋ยฟางเปย เปรียบเหมือนสยามสแควร์บ้านเราเป็นแหล่งที่รวมช้อปปิ้งแบรนด์เนมชื่อดัง สินค้าหลากหลายทั้งของที่ระลึกและของกินมากมาย อีกทั้งยังมีห้างสรรพสินค้าอยู่เรียงกันตลอดแนว ทำให้ที่นี่เป็นแหล่งท่องเที่ยวยอดนิยมสุดคึกคักของนักช้อปปิ้ง และเป็นแลนด์มาร์กสำคัญของเมืองฉงชิ่งอีกด้วย อิสระให้ท่านได้เลือกซื้อสินค้าและพลาดไม่ได้กับสินค้าร้าน **POP MART** ที่เป็นที่นิยมในประเทศจีนและชาวไทยเป็นอย่างมาก ให้ท่านได้ลุ้นตัวการ์ตูนที่ชื่นชอบตามอัธยาศัย



นำท่านสู่ หงหยาดตัง เป็นอาคารคอมเพล็กซ์ขนาดใหญ่สูง 16 ชั้น ตั้งอยู่ริมฝั่งแม่น้ำเจียหลิง ภายในมีร้านค้า ร้านอาหาร โรงแรม ร้านขายสินค้าที่ระลึก ฯลฯ ที่นี่ยามค่ำคึกคักเป็นจุดนัดพบพักผ่อนของชาวเมือง และจุดชมวิวชั้นดี อีกทั้งยังเป็นจุดถ่ายรูปที่สำคัญของนักท่องเที่ยวอีกด้วย



Option : ล่องเรือแม่น้ำแยงซีเกียงวิวคำคิน ราคา 280 หยวน / ต่อท่าน

ค่ำ บริการอาหารค่ำ ณ ภัตตาคาร

ที่พัก HOLIDAY INN EXPRESS HOTEL หรือเทียบเท่า 4 ดาวจีน

วันที่สาม Free day อิสระท่องเที่ยวตามอัธยาศัย(ไม่มีรถและไกด์บริการ)

Option(ลูกค้าสามารถเลือกซื้อได้ 1 อย่าง) // คณะ 10 ท่านขึ้นไป

1.อุทยานแห่งชาติหลุมฟ้าสะพานสวรรค์ (รวมลิฟท์แก้ว/ รถอุทยาน / รถกอล์ฟ /จุดชมวิวระเบียงแก้ว

รวมค่าอาหารกลางวัน) ราคา 780 หยวน/ท่าน

2.ผาหินแกะสลักต้าจู๊เขาป่าติงซาน(รวมอาหารกลางวัน+เย็น)ราคา 720 หยวน/ท่าน

3.สวนสัตว์จงชิ่ง + กระเช้าข้ามแม่น้ำแยงซีเกียง + นั่งรถเที่ยวชมวิวแสงสีจงชิ่ง + ดิถวิลด์เทรคเซ็นเตอร์จงชิ่ง131

(รวมอาหารกลางวัน + เย็น)ราคา 550 หยวน/ท่าน

เช้า บริการอาหารเช้า ณ ห้องอาหารของโรงแรม

OPTION

อุทยานแห่งชาติหลุมฟ้าสะพานสวรรค์
(ลิฟต์แก้ว+รถอุทยาน+รถกอล์ฟ)
จุดชมวิวระเบียงแก้ว + อาหารกลางวัน



ราคาต่อท่าน

ราคา 780 หยวน

สนใจกรุณาแจ้งหัวหน้าทัวร์หรือไกด์ท้องถิ่น



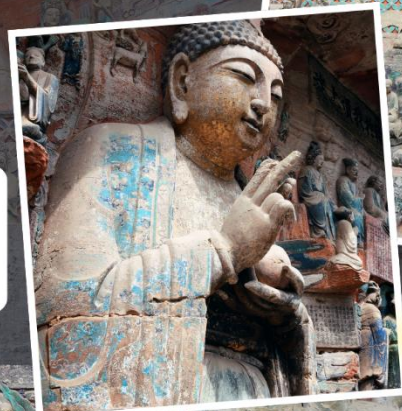
OPTION

พาคินแกะสลักตำजूเขาป่าตึงซาน
(อาหารกลางวัน +อาหารเย็น)

ราคาต่อท่าน

720 หยวน

สนใจกรุณาแจ้งหัวหน้าทัวร์หรือไกด์ท้องถิ่น



OPTION

สวนสัตว์จงชิ่ง + กระเช้าข้ามแม่น้ำแยงซีเกียง
+ มินักรถเที่ยวชมวิวแสงสีวงชิ่ง
+ ตึกเว็ลด์เทรดเซ็นเตอร์วงชิ่ง
(รวมอาหารกลางวัน + เย็น)



ราคาท่านละ

550 หยวน

สนใจกรุณาแจ้งหัวหน้าทัวร์หรือไกด์ท้องถิ่น



วันที่สี่

หมู่บ้านโบราณฉือชี่โข่ว – วัดเป่าหลุน (Baolun temple) – ถนนคนเดินสี่ปาตี
เมืองโบราณหลงเหมินฮ่าว – ถนนเซี่ยฮ่าวหลี่ - ห้าง THE RING MALL

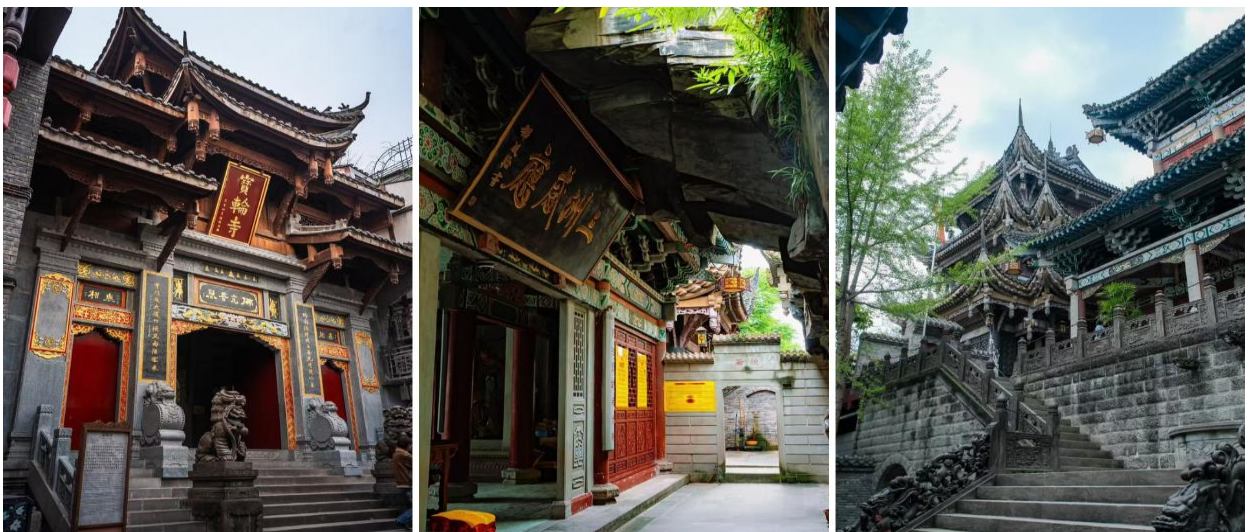
เช้า

บริการอาหารเช้า ณ ห้องอาหารของโรงแรม

จากนั้นนำท่านชม หมู่บ้านโบราณฉือชี่โข่ว หมู่บ้านโบราณชื่อดังของนครฉงชิ่ง มีประวัติยาวนานกว่า 1,000 ปี ตั้งอยู่ริมแม่น้ำเจียงหลิง โดดเด่นด้วยบ้านเรือนไม้จีนโบราณ ถนนหินแคบ ๆ และบรรยากาศย้อนยุคแบบจีนดั้งเดิม ภายในเต็มไปด้วยร้านค้า ร้านอาหารพื้นเมือง ขนมท้องถิ่น และของที่ระลึกมากมาย ให้นักท่องเที่ยวได้เดินเล่น ชิมอาหารพื้นเมือง และสัมผัสวิถีชีวิตชุมชนเก่าแก่ของฉงชิ่งอย่างใกล้ชิด เหมาะสำหรับถ่ายภาพและพักผ่อนตามรยาศัย



นำทางเดินทางสู่ วัดเป่าหลุน (Baolun temple) ตั้งอยู่ในเมืองโบราณฉือชี่โข่ว (Ciqikou) เขตซาฝิงป้า มหานครฉงชิ่ง เป็นวัดเก่าแก่กว่า 1,500 ปี (สร้างช่วง ค.ศ. 535-556) โดดเด่นด้วยสถาปัตยกรรมจีนโบราณอันงดงาม รายล้อมด้วยบรรยากาศเงียบสงบและธรรมชาติสีเขียว ให้ความรู้สึกสงบร่มเย็นตั้งแต่ก้าวแรกที่เดินเข้าสู่วัด ภายในประดิษฐานพระพุทธรูปศักดิ์สิทธิ์และสิ่งมงคลมากมาย นิยมเดินทางมาสักการะเพื่อขอพรด้านโชคลาภ สุขภาพ ความสำเร็จ และความป็นสิริมงคลในชีวิต

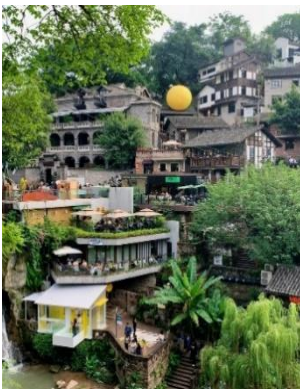


กลางวัน

บริการอาหารกลางวัน ณ ภัตตาคาร (เมนูพิเศษสุกี้หม่าล่าเสฉวน)

หลังจากนั้นท่านสู่ ถนนคนเดินสีปาตี ถนนเก่าแก่ใจกลางนครฉงชิ่ง ที่สะท้อนวิถีชีวิตดั้งเดิมของชาวเมืองได้อย่างชัดเจน โดดเด่นด้วยบันไดหินทอดยาวตามไหล่เขา บ้านเรือนจีนโบราณ และตรอกซอกซอยที่ยังคงบรรยากาศแบบฉงชิ่งในอดีต ปัจจุบันได้รับการบูรณะให้ผสมผสานความเก่าแก่กับความร่วมสมัย ภายในมีร้านค้า คาเฟ่ และอาหารท้องถิ่นมากมาย ให้นักท่องเที่ยวได้เดินเล่น ถ่ายภาพ และสัมผัสเสน่ห์เมืองเก่าที่มีเอกลักษณ์ไม่เหมือนใคร

นำทางเดินทางสู่ ถนนโบราณหลงเหมินห่าว ถนนคนเดินริมแม่น้ำแยงซีเกียงของนครฉงชิ่ง โดดเด่นด้วยการบูรณะอาคารเก่าให้คงกลิ่นอายประวัติศาสตร์ ผสมผสานกับไลฟ์สไตล์ร่วมสมัยอย่างลงตัว ตลอดสองฝั่งทางเรียงรายด้วยบ้านเรือนโบราณ ร้านค้า คาเฟ่ และจุดชมวิวแม่น้ำ บรรยากาศสวยงาม โดยเฉพาะช่วงเย็นถึงค่ำที่แสงไฟสะท้อนผิวน้ำ เหมาะสำหรับการเดินเล่น ถ่ายภาพ และพักผ่อนตามอัธยาศัย และ เมืองโบราณเซี่ยฮ่าวหลี่ ย่านเมืองเก่าอีกแห่งของนครฉงชิ่งที่ซ่อนตัวอยู่ริมแม่น้ำ โดดเด่นด้วยตรอกซอกซอยแคบ ๆ บ้านเรือนจีนดั้งเดิม และบันไดหินที่ไล่ระดับตามภูมิประเทศแบบเมืองภูเขา ปัจจุบันได้รับการปรับปรุงให้เป็นย่านวัฒนธรรมและไลฟ์สไตล์ มีร้านค้า คาเฟ่ และมุมถ่ายภาพแนววินเทจผสมโมเดิร์น ให้บรรยากาศเจียบสงบ แตกต่างจากย่านท่องเที่ยวที่คึกคัก เหมาะสำหรับการเดินเล่น ถ่ายภาพ และสัมผัสวิถีชีวิตดั้งเดิมของฉงชิ่งในอีกมุมหนึ่ง



อิสระอาหารค่ำเพื่อให้อ่านสะดวกในการซื้อตั๋ว

วันที่ห้า ทำอากาศยานฉงชิ่งเจียงเป่า – สนามบินดอนเมือง SL931 CKG – DMK (02.10-04.20)

ได้เวลาอันสมควรนำท่านสู่ทำอากาศยานฉงชิ่งเจียงเป่า เพื่อทำการเช็คอิน และโหลดสัมภาระ

02.10 น. ออกเดินทางโดยสายการบิน Thai lion air ที่ยวบินที่ SL 931
04.20 น. ถึงสนามบินดอนเมือง โดยสวัสดิภาพ และประทับใจ

หมายเหตุ**



โปรแกรมและรายละเอียดของการเดินทางอาจมีการเปลี่ยนแปลงได้ ทั้งนี้ขึ้นอยู่กับสถานะภายนอกที่บริษัทไม่สามารถควบคุมได้ อาทิเช่น ภาวะอากาศ พายุเจ้า รถติดหนัก เหตุสุดวิสัยต่างๆ ที่ไม่สามารถคาดการณ์ หรือล่วงหน้าโดยทาง บริษัทจะคำนึงถึงผลประโยชน์และความปลอดภัยของ ผู้ร่วมเดินทางเป็นสำคัญ

ข้อควรระวัง



ท่านใดที่ต้องออกตัวภายในประเทศ (เครื่องบิน, รถทัวร์, รถไฟ) กรุณาแจ้งเจ้าหน้าที่บริษัททัวร์ให้ทราบและคอนเฟิร์มการเดินทางก่อนทุกครั้ง หากท่านทำการจองตั๋วเครื่อง ก่อนที่ท่านจะได้รับการคอนเฟิร์มการเดินทางจากบริษัท **ทางบริษัทจะไม่รับผิดชอบในทุกกรณี**



สำคัญมาก!! พาสปอร์ต(Passport) ควรมีอายุมากกว่า 6 เดือนก่อนเดินทาง พาสปอร์ตต้องไม่มีรอยขีดเขียน ไม่มีรอยขาด หรือลักษณะบวมจากการโดนน้ำ บริษัทฯ สงวนสิทธิ์ไม่รับผิดชอบ กรณีที่ท่านส่งหนังสือเดินทางหมดอายุ หรือผิดเล่มมาให้

เด็กอายุต่ำกว่า 18 ปี กรณีไม่ได้เดินทางกับพ่อแม่

ต้องมีหนังสือยินยอมให้ผู้เยาว์เดินทางไปต่างประเทศ ซึ่งออกโดยอำเภอ หรือสำนักงานเขตฯ ที่พ่อแม่มีชื่ออยู่ในทะเบียนบ้านเท่านั้น พร้อมระบุชื่อ-สกุลของญาติที่เดินทางกับเด็ก และวันที่เดินทางไป-กลับ อย่างชัดเจนในเอกสารยินยอม



ข้อควรระวัง



ท่านใดที่ต้องออกตัวภายในประเทศ (เครื่องบิน, รถทัวร์, รถไฟ) กรุณาแจ้งเจ้าหน้าที่บริษัททัวร์ให้ทราบและคอนเฟิร์มการเดินทางก่อนทุกครั้ง หากท่านทำการจองตัวเครื่อง ก่อนที่ท่านจะได้รับการคอนเฟิร์มการเดินทางจากบริษัท **ทางบริษัทจะไม่รับผิดชอบในทุกรณี**



✔ อัตราค่าบริการรวม

- ค่าตัวเครื่องบินเดินทางไป-กลับ ชั้นประหยัดตามเส้นทาง และสายการบิน รวมถึงค่าภาษีสนามบิน (น้ำหนักโหลดท่านละไม่เกิน 20 กิโลกรัม ท่านละ 1 ใบ / ถังขึ้นเครื่อง 7 กิโลกรัม)
- ค่าที่พักระดับ 4 ดาว ตามมาตรฐานโรงแรมประเทศจีน (ห้องละ 2-3 ท่าน)

โปรดทราบ...เรื่องห้องพัก



ห้องเตียงเดี่ยว Double Room



ห้องเตียงคู่ (Twin Room)



ห้องพัก 3 ท่าน (Triple Room)
หรือห้องแบบเตียงเสริม

กรณีพัก 3 ท่านถ้าวันที่เข้าพักโรงแรม **ไม่มีห้อง TRP (3 ท่าน)** อาจจำเป็นต้องแยกพัก 2 ห้อง (มีค่าใช้จ่ายพักเดี่ยวเพิ่ม) กรณีห้อง TWIN BED (เตียงเดี่ยว 2 เตียง) ซึ่งโรงแรมไม่มีหรือเต็ม ทางบริษัทขอปรับเป็นห้อง DOUBLE BED แทนโดยมีต้องแจ้งให้ทราบล่วงหน้า หรือ หากต้องการห้องพักแบบ DOUBLE BED (1 เตียงใหญ่) ซึ่งโรงแรมไม่มีหรือเต็ม ทางบริษัทขอปรับเป็นห้อง TWIN BED แทนโดยมีต้องแจ้งให้ทราบล่วงหน้า กรณีห้องพักในเมืองที่ระบุไว้ในโปรแกรมมีเทศกาลวันหยุดยาว มีงานประชุมหรืองานแฟร์ต่างๆ บริษัทขอจัดที่พักในเมืองใกล้เคียงแทน

- ค่าพาหนะนำเที่ยวตลอดเส้นทาง
- ค่าอาหารแต่ละมื้อ
- ค่าเข้าชมตามสถานที่ต่างๆ
- ค่าประกันอุบัติเหตุระหว่างการเดินทาง ท่านละ 1 ล้านบาท กรณีรักษาพยาบาล 5 แสนบาท(เงื่อนไขตามกรมธรรม์)



✘ อัตราค่าบริการไม่รวม

- ค่าน้ำหนักกระเป๋าเดินทางที่เกินจากสายการบินกำหนดไว้
- ค่าธรรมเนียมน้ำมัน และภาษีสนามบิน ในกรณีที่สายการบินมีการปรับขึ้นราคา
- ค่าใช้จ่ายส่วนตัว อาทิเช่น ค่าโทรศัพท์, ค่าซักรีด, ค่าอาหาร และเครื่องดื่มนอกเหนือจากในรายการ
- ค่าภาษีมูลค่าเพิ่ม 7% และภาษีหัก ณ ที่จ่าย 3% (กรณีลูกค้าต้องการใบเสร็จรับเงินแบบเต็มรูปแบบ)
- **ค่าสินน้ำใจ(ทิปไกด์)สำหรับมัคคุเทศก์ท้องถิ่น, คนขับรถ ท่านละ 2,000.- บาท/ทริป *สำหรับหัวหน้าทัวร์ ขึ้นอยู่กับความพึงพอใจในการบริการ**
- ค่าทิปพนักงานยกกระเป๋าที่โรงแรม (ใบละ 5 หยวน/ครั้ง), ค่าทิปต่าง ๆ หากท่านใช้บริการ
- หากวีซ่ากรุ๊ปยกเลิก ท่านจะต้องทำวีซ่าเดี่ยว ซึ่งจะมีค่าใช้จ่ายเพิ่มเติม
- ค่าดำเนินการคัดกรองตรวจหาเชื้อ RT-PCR หรือ ATK ในกรณีที่ประเทศจีนต้องให้ตรวจ
- ค่าวีซ่าเงินสำหรับชาวต่างชาติ

การชำระค่าทัวร์

มัดจำท่านละ 10,000.- บาท (ภายใน 3 วันหลังการจอง)

ชำระส่วนที่เหลือ ก่อนเดินทาง 21 วัน

*กรณียกเลิกการเดินทางน้อยกว่า 30 วันทำการ บริษัทฯ ขอสงวนสิทธิ์ในการคืนค่ามัดจำ
*หรือหักค่าทัวร์ตามค่าใช้จ่ายที่เกิดขึ้นจริง โดยไม่สามารถขอคืนเงินได้ทุกกรณี

เงื่อนไขการสำรองที่นั่ง

1

กรณียกเลิกการเดินทางน้อยกว่า 30 วันทำการ และช่วงวันหยุดยาว หรือวันหยุดเทศกาลกรุณาแจ้งยกเลิกการเดินทางมากกว่า 45 วัน บริษัทฯ ขอสงวนสิทธิ์ในการคืนค่ามัดจำ หรือ หักค่าใช้จ่ายที่เกิดขึ้นจริง

2

กรณีท่านไม่ผ่านการอนุมัติวีซ่าของประเทศจีน หรือถูกปฏิเสธการเข้าประเทศจีน ด้วยเหตุผลใดก็ตาม บริษัทฯ ขอสงวนสิทธิ์ในการคืนค่าทัวร์ หรือหักค่าใช้จ่ายที่เกิดขึ้นจริง โดยไม่สามารถขอคืนเงินได้ทุกกรณี

3

หากท่านไม่ชำระมัดจำตามที่กำหนด ขออนุญาตยกเลิกการจองให้ลูกค้าท่านอื่น หากท่านชำระไม่ครบตามจำนวน บริษัทฯ ถือว่าท่านยกเลิกการเดินทาง โดยปริยาย เมื่อท่านได้ชำระเงินบางส่วน หรือทั้งหมด บริษัทฯ ถือว่าท่านได้ยอมรับเงื่อนไข และข้อตกลงต่างๆ ตามที่ได้ระบุไว้

4

หากท่านชำระเงินในบางส่วนแล้ว โปรดส่งสำเนาการโอนเงินมาทางอีเมลล์ ให้เซลล์ที่ท่านติดต่อ และส่งรายชื่อผู้จอง โดยผู้เดินทางจะต้องส่งสำเนาหนังสือเดินทาง (Passport) ตัวจริง

5

หากไม่ส่งสำเนาหนังสือเดินทาง (Passport) มาให้ทางบริษัทฯ ขอสงวนสิทธิ์ไม่รับผิดชอบค่าเสียหายอันเกิดจากความผิดพลาดจากการสะกดชื่อ-นามสกุล และอื่นๆ เพื่อใช้ในการจองตั๋วเครื่องบินทั้งสิ้น

เมื่อท่านจองทัวร์ และชำระมัดจำแล้ว

ถือว่าท่านได้ยอมรับในเงื่อนไขตามที่บริษัทกำหนดไว้ข้างต้น

เงื่อนไขการยกเลิกการเดินทาง

กรณีลูกค้าเลื่อนการเดินทาง หรือ ยกเลิกการเดินทาง

ตามเงื่อนไขของรายการทัวร์ นักท่องเที่ยวต้องแจ้งการยกเลิกหรือเลื่อนการเดินทาง เพื่อลงนามยืนยันการยกเลิกเดินทางเป็นลายลักษณ์อักษรเท่านั้น

แจ้งยกเลิกก่อนเดินทาง

30 วัน

กรณียกเลิกการเดินทางน้อยกว่า 30 วันทำการ และช่วงวันหยุดยาว บริษัทฯ ขอสงวนสิทธิ์ใน **คืนค่ามัดจำทัวร์ หรือ ค่าใช้จ่ายที่เกิดขึ้นจริง** อาทิเช่น ค่ามัดจำที่นั่งสายการบิน

แจ้งยกเลิกก่อนเดินทาง

15-29 วัน

กรณียกเลิกการเดินทางน้อยกว่า 15-29 วันทำการ หรือช่วงวันหยุดยาว **เก็บค่าใช้จ่าย 50% ของค่าทัวร์ หรือ ค่าใช้จ่ายที่เกิดขึ้นจริง** หรือหากมีค่าใช้จ่ายที่มากกว่าค่ามัดจำ ขอสงวนสิทธิ์ในการเรียกเก็บเพิ่มเติม

แจ้งยกเลิกก่อนเดินทาง

0-14 วัน

กรณียกเลิกการเดินทางน้อยกว่า 0-14 วันทำการ หรือช่วงวันหยุดยาว **เก็บค่าใช้จ่าย 100 % ของค่าทัวร์**

ในวันเดินทาง หากท่านไม่ประสงค์เดินทางหรือไม่สามารถเดินทาง พร้อมกับคณะได้ ขอสงวนสิทธิ์ในการไม่คืนค่าทัวร์ทุกกรณี

หมายเหตุ



- กรณีผู้ร่วมคณะยินดีที่จะเดินทางน้อยกว่า 15 ท่าน ทางบริษัทฯ ขอสงวนสิทธิ์ ไม่มีหัวหัวหน้าทัวร์ (มีไกด์ท้องถิ่นตลอดการเดินทาง)
- กรณีเจ้าหน้าที่ตรวจคนเข้าเมืองของประเทศนั้น ๆ ปฏิเสธการเข้า-ออก ด้วยเหตุผลใดก็ตาม ถือเป็นเหตุผลซึ่งอยู่นอกเหนืออำนาจ และความรับผิดชอบ ทางบริษัทฯ ขอสงวนสิทธิ์ที่จะไม่คืนเงินทั้งหมด
- กรณีท่านเดินทางช่วงเทศกาลต้องมีการยืนยันที่นั่งกับทางสายการบิน และทางโรงแรม โดยการผ่านตัวแทนทั้งใน และต่างประเทศ รวมถึงเที่ยวบินพิเศษ และเที่ยวบินเหมาลำ ทางบริษัทฯ ขอสงวนสิทธิ์ในการไม่คืนเงินทั้งหมด
- บริษัทฯ ขอสงวนสิทธิ์ที่จะไม่รับผิดชอบค่าใช้จ่ายใดๆ ในกรณีที่เกิดเหตุสุดวิสัยที่บริษัทไม่สามารถควบคุมได้ เช่น การยกเลิกเที่ยวบิน การเปลี่ยนตารางเวลาบิน หรือความล่าช้าของสายการบิน, อุบัติเหตุ, ภัยธรรมชาติ, การนัดหยุดงาน, การก่อกองกลางจล หรือสิ่งของสูญหายตามสถานที่ต่าง ๆ
- บริษัทฯ ขอสงวนสิทธิ์ที่จะเปลี่ยนแปลงราคา โดยไม่ต้องแจ้งให้ทราบล่วงหน้า ในกรณีที่มีการขึ้นลงของเงินตราต่างประเทศ และจากการปรับขึ้นค่าน้ำมันของสายการบิน
- บริษัทฯ ขอสงวนสิทธิ์ในการเปลี่ยนแปลงรายการท่องเที่ยวได้ตามความเหมาะสม ทั้งนี้จะยึดถือผลประโยชน์ของคณะผู้เดินทางเป็นสำคัญ โดยบริษัทฯ ยังคงรักษามาตรฐานการบริการไว้คงเดิม
- บริษัทฯ ขอสงวนสิทธิ์ เมื่อท่านเดินทางไปพร้อมคณะแล้วท่านงดใช้บริการใด หรือไม่เดินทางพร้อมคณะ ถือว่าท่านสละสิทธิ์ ซึ่งไม่สามารถเรียกร้องค่าบริการ และไม่สามารถขอเงินคืนได้ ไม่ว่ากรณีใดๆ ทั้งสิ้น ในกรณีที่ผู้ร่วมเดินทางไม่ครบตามจำนวน ทางบริษัทฯ ขอสงวนสิทธิ์เลื่อนการเดินทาง
- บริษัทฯ ขอสงวนสิทธิ์เมื่อท่านเดินทางไปพร้อมคณะ แล้วท่านงดใช้บริการใด หรือไม่เดินทางพร้อมคณะถือว่าท่านสละสิทธิ์ ไม่อาจเรียกร้องค่าบริการ และเงินคืน ไม่ว่ากรณีใด ๆ ทั้งสิ้น
- บริษัทฯ ขอสงวนสิทธิ์เลื่อนการเดินทางในกรณีที่มีผู้ร่วมคณะเป็นผู้ใหญ่ไม่ครบจำนวนตามที่แจ้งไว้



แจ้งเพื่อทราบ

กรณีที่ลูกค้าจองทัวร์ และชำระมัดจำแล้ว ถือว่าท่านได้
ยอมรับในเงื่อนไขตามที่บริษัทกำหนดไว้ข้างต้น



รายการทัวร์ดังกล่าว

รวมประกันอุบัติเหตุระหว่างเดินทาง ตาม พรบ.ท่องเที่ยว

**ท่านสามารถซื้อแผนประกันสุขภาพเพิ่มเติม
ได้ด้วยตนเองหรือติดต่อทางบริษัทประกันภัยที่ท่านไว้ใจ**

ข้อตกลงความคุ้มครอง	ความคุ้มครอง
1. เสียชีวิต สูญเสียอวัยวะ สายตา หรือ กุพพลภาพสิ้นเชิง อบ.1 (P.A.1 Loss of Life, Dismemberment, Loss of Sight or Total Permanent Disability)	1,000,000
2. การรักษาพยาบาลต่ออุบัติเหตุแต่ละครั้ง ต่อคน ต่อระยะเวลาเดินทาง ไม่เกินวงเงิน (Medical Expenses due to accident, per each Accident)	500,000

ขยายความคุ้มครองหมวดค่ารักษาพยาบาลจากข้อ 2

- 2.1 ผลกระทบจากการก่อการร้าย 30,000 บาท
- 2.2 การรักษาพยาบาล จาก การเล่นสกี การดำน้ำแบบ Snorkeling ผู้โดยสารเรือ Speed Boat Banana Boat เจ็ทสกี เรือลากรัม และ Sea Walker ที่อยู่ภายใต้การดูแลและรับผิดชอบของผู้ถือกรมธรรม์ประกันภัย
- 2.3 การรักษาพยาบาล จากอาหารเป็นพิษ 100,000 บาท/คน
- 2.4 ชดเชยรายได้ในกรณีเข้ารับรักษาพยาบาลจากอุบัติเหตุวันละ 1,000 บาท สูงสุด 30 วัน
- 2.5 การส่งศพกลับภูมิลำเนากรณีเสียชีวิตจากอุบัติเหตุ สูงสุด 100,000 บาท/คน
- 2.6 ค่าเคลื่อนย้ายเพื่อการรักษา กรณีเกิดอุบัติเหตุ ไม่เกิน 100,000 บาท/คน

เงื่อนไขความคุ้มครอง

1. ความคุ้มครองและผลประโยชน์จำกัดความรับผิดชอบต่อการสูญเสียจากอุบัติเหตุแต่ละครั้งสูงสุด 100,000,000 บาท ภายใต้กรมธรรม์มาตรฐานสำหรับธุรกิจนำเที่ยว
2. ผู้ถือกรมธรรม์ต้องแจ้งรายละเอียดการเดินทาง จำนวน รายชื่อ วันที่เดินทาง ของนักท่องเที่ยว ให้บริษัทฯ ทราบก่อนการเดินทาง
3. อายุผู้เอาประกันภัย : ไม่จำกัด

ข้อยกเว้น

1. การเดินทางไปหรือผ่านในประเทศต่อไปนี้ อัฟกานิสถาน, อาเซอร์ไบจาน, คิวบา, อิหร่าน, อิรัก, สาธารณรัฐคีร์กีซ, เลบานอน, ลิเบีย, สาธารณรัฐนิการากัว, เกาหลี(เหนือ), ปากีสถาน, ซีเรีย, ทาจิกิสถาน, เติร์กเมนิสถาน, ปาเลสไตน์, อุซเบกิสถาน, อิสราเอล, ซูดาน, บุรุนดี, รวันดา, ไลบีเรีย, เอธิโอเปีย, เจริเทรีย, แองโกลา, แอลจีเรีย และเซเชล
2. ข้อยกเว้นเป็นไปตามกรมธรรม์ประกันอุบัติเหตุเดินทางสำหรับธุรกิจนำเที่ยวและมัคคุเทศก์ (แบบพิเศษ)