



บริษัท ทราเวลซี้ด จำกัด

105/12 หมู่ 4 ถนนราชพฤกษ์ ตำบลบางรักน้อย

อำเภอเมือง จ.นนทบุรี 11000

สอบถามข้อมูลโปรแกรมทัวร์ โทร. **02-108-7900**

Email : contact@travelzeed.com

www.travelzeed.com



@travelzeed



รูปภาพที่แสดงใช้เพื่อประกอบการโฆษณา
CODE: VNAN52TH-8



กระซิบรักบ้าน

เคลิ้มเฝ้า วิวละมุน ใจฟูเกินต้าน

5วัน2คืน เดินทาง ก.ค.-ธ.ค.69

godlike
Thailand

บ้าน ปัว บ่อเกลือ สะปัน

7,999

เริ่ม



หมู่บ้านสะปัน

บ่อเกลือ

วัดศรีพันต้น

จุดชมวิว 1715

บ้านย่าน่าน วัดภูมินทร์

ไฮไลท์โปรแกรม

- อิ่มบุญไหว้พระดัง พระธาตุแช่แห้ง - วัดภูมินทร์ - วัดศรีพันต้น
- เช็กอินวิวหลักล้าน ถนนลอยฟ้า 1256 - จุดชมวิว 1715 - โค้งหมายเลข 3
- พักผ่อนสโลว์ไลฟ์ ณ หมู่บ้านสะปัน ท่ามกลางธรรมชาติและสายหมอก
- สัมผัสวิถีบ่อเกลือโบราณ หนึ่งเดียวในภูเขาของไทย

วันที่	โปรแกรมทัวร์	อาหาร			โรงแรม
		เช้า	เที่ยง	เย็น	
1	สถานีขนส่งกรุงเทพฯ			x	
2	สถานีขนส่งน่าน - พระธาตุเขาน้อย - บ้านนาแกวโถ้ง - วัดศรีมงคล - ลำตวนผ้าทอ - วัดภูเก็ต	x	✓	✓	โรงแรม กรีนฮิลล์ รีสอร์ท หรือเทียบเท่า
3	ผ่านชมถนนลอยฟ้า 1256 - จุดชมวิว 1715 - บ่อเกลือ - หมู่บ้านสะปัน - โค้งเลข 3 - คำปู้จู้ คาเฟ่ - ถนนคนเดิน	✓	✓	x	โรงแรม เทวราช หรือเทียบเท่า
4	พระธาตุแช่แห้ง - วัดพระธาตุช้างค้ำ - พิพิธภัณฑสถาน - อุโมงค์ลีลาวดี - วัดภูมินทร์ - วัดมิ่งเมือง - วัดศรีพันต้น - ร้านของฝาก - สถานีขนส่งน่าน	✓	✓	x	
5	สถานีขนส่งกรุงเทพฯ	x			

** รายการทัวร์ข้างต้นอาจมีการสลับปรับเปลี่ยนได้ตามความเหมาะสม ขึ้นอยู่กับสถานการณ์หน้างาน **
 เวลาเดินทางและสถานที่นัดหมายอาจมีการเปลี่ยนแปลง สามารถสลับปรับเปลี่ยนได้โดยมีต้องแจ้งล่วงหน้า
 ทั้งนี้ขึ้นอยู่กับตัวรถทัวร์ที่ทางบริษัทจัดหาได้ หรือ อันเนื่องจากเหตุการณ์ต่างๆที่เกิดขึ้นจากเหตุสุดวิสัย
 และหากตัวรถทัวร์เต็มหรือไม่สามารถหารอบเวลาได้ ทางบริษัทจะจัดหาเป็นการเดินทางแบบอื่นทดแทน
 เช่น รถตู้ปรับอากาศออกเดินทางเริ่มต้นจากกรุงเทพฯ หรือรถไฟตู้นอน เป็นต้น**

อัตราค่าบริการ

กำหนดวันเดินทาง	ราคาโปรโมชั่นพิเศษ	
	ราคาทัวร์ ผู้ใหญ่ / เด็ก	พักเดี่ยว (เพิ่ม)
24-28 กรกฎาคม 2569 **วันเฉลิมฯพระเจ้าอยู่หัว**	7,999	2,500
12-16 สิงหาคม 2569 **วันแม่แห่งชาติ**	8,333	2,500
09-13 กันยายน 2569	7,999	2,500
09-13 ตุลาคม 2569 **วันนวมินทรมหาราช**	8,333	2,500
21-25 ตุลาคม 2569 **วันปิยมหาราช**	8,333	2,500
18-22 พฤศจิกายน 2569	7,999	2,500

03-07 ธันวาคม 2569 **วันพ่อแห่งชาติ**	8,333	2,500
09-13 ธันวาคม 2569 **วันรัฐธรรมนูญ**	8,333	2,500

*ค่าบริการข้างต้นเฉพาะนักท่องเที่ยวชาวไทยเท่านั้น กรณีชาวต่างชาติชำระค่าธรรมเนียมเพิ่มท่านละ 500 บาท

ค่าทัวร์ไม่รวมค่าจ้างคนขับรถ ท่านละ 500 บาท *ชำระ ณ วันเดินทาง*

ค่าทิปไกด์ (ตามมาตรฐานการให้ทิป 100 บาท/ท่าน/วัน) ทั้งนี้ไม่ได้เป็นการบังคับ ขึ้นอยู่กับความพึงพอใจของลูกค้า

หากลูกค้ายินยอมให้ทิปกับไกด์หรือเจ้าหน้าที่แล้ว จะถือว่าเป็นการให้โดยสมัครใจ และไม่สามารถเรียกร้องขอคืนได้ภายหลัง

วันที่ (1) สถานีขนส่งกรุงเทพฯ

19.00 น. คณะพร้อมกันที่ สถานีขนส่งกรุงเทพฯ (หมอชิต) โดยมีเจ้าหน้าที่บริษัทฯคอยต้อนรับและอำนวยความสะดวก

20.20 น. ได้เวลาอันสมควรนำท่านออกเดินทางสู่ จ.น่าน (ใช้เวลาเดินทางประมาณ 12 ชั่วโมง)

****เวลาเดินทางและสถานที่นัดหมายอาจมีการเปลี่ยนแปลง สามารถสลับปรับเปลี่ยนได้ตามความเหมาะสมโดยมีต้องแจ้งล่วงหน้า**

ทั้งนี้ขึ้นอยู่กับตัวรถทัวร์ที่ทางบริษัทจัดหาได้ หรือ อันเนื่องมาจากเหตุการณ์ต่างๆที่เกิดขึ้นจากเหตุสุดวิสัย

และหากตัวรถทัวร์เต็มหรือไม่สามารถหารอบเวลาได้ ทางบริษัทฯจะจัดหาเป็นการเดินทางแบบอื่นทดแทน

เช่น รถตู้ปรับอากาศออกเดินทางเริ่มต้นจากกรุงเทพฯ เป็นต้น**

ขอสงวนสิทธิ์ในการเลือกที่นั่งบนรถ ที่นั่งอาจจะไม่ได้นั่งติดกัน ทั้งนี้ การจัดสรรที่นั่งเป็นไปตามลำดับการขึ้นรถ (First Come, First Served)

*หากลูกค้าต้องการเลือกที่นั่ง สามารถแจ้งสำรองล่วงหน้าได้ **โดยมีค่าบริการเพิ่มเติม***

วันที่ (2) สถานีขนส่งน่าน - พระธาตุเขาน้อย - บ้านนาแก้งไต้ - วัดศรีมงคล - ลำดวนผ้าทอ - วัดภูเก็ต

(-/กลางวัน/เย็น)

06.30 น. เดินทางถึง สถานีขนส่งน่าน หลังรับสัมภาระเรียบร้อยแล้ว มีรถตู้ปรับอากาศรอรับ

นำท่านเดินทางสู่ **วัดพระธาตุเขาน้อย** วัดสำคัญบนยอดดอยเขาน้อย หนึ่งในจุดชมวิวมืองน่านที่สามารถมองเห็นทัศนียภาพได้อย่างกว้างไกล ตามประวัติกล่าวว่า พระธาตุสร้างขึ้นราวพุทธศตวรรษที่ 20 โดยมีเหลือร่องของพญาภูเข็งและบูรณะครั้งใหญ่ในสมัยพระเจ้าสุริยพงษ์ผริตเดชฯ ช่วง พ.ศ. 2449-2454 โดยช่างชาวพม่า องค์พระธาตุเป็นเจดีย์ก่ออิฐถือปูน ศิลปะพม่าผสมล้านนา ภายในบรรจุพระเกศาธาตุของพระพุทธเจ้า จึงเป็นปูชนียสถานศักดิ์สิทธิ์คู่เมืองน่าน บริเวณใกล้กันประดิษฐานพระพุทธรูปมณฑลนันทบุรีศรีเมืองน่าน ปางประทานพร องค์ใหญ่สง่างาม จากลานด้านหน้าสามารถชมวิวมืองน่านแบบพาโนรามา เห็นภูเขาที่โอบล้อมเมืองได้อย่างงดงาม



จากนั้นนำท่านสู่ **บ้านนากังไต้** ที่พักและคาเฟ่กลางทุ่งนาชื่อดังของอำเภอปัว โดดเด่นด้วยบรรยากาศสโลว์ไลฟ์ รายล้อมด้วยทุ่งนาเขียวขจีและวิวภูเขาสลับซับซ้อนที่นี้ออกแบบเป็นสะพานไม้ทอดยาวกลางทุ่งนา ให้ได้เดินเล่น ถ่ายภาพ และซึมซับธรรมชาติอย่างใกล้ชิดในช่วงฤดูทำนา (ประมาณ ก.ค.-ต.ค.) จะได้สัมผัสวิวทุ่งนาเขียวสดชื่น ส่วนปลายฝนต้นหนาวจะมีหมอกบางๆ เพิ่มความโรแมนติก ภายในยังมีบริการอาหาร เครื่องดื่ม และมุมพักผ่อนหลากหลาย เหมาะสำหรับนั่งชิล จิบกาแฟ พร้อมดื่มด่ำบรรยากาศชนบทอย่างแท้จริง *(ค่าทัวร์ไม่รวมค่าอาหารและเครื่องดื่ม ทั้งนี้ทางร้านขอความร่วมมือให้ลูกค้าสั่งอาหารหรือเครื่องดื่มอย่างน้อยท่านละ 1 รายการ)*



เที่ยง **รับประทานอาหารกลางวัน (เมนู ข้าวซอยพื้นเมือง)**

เดินทางต่อไปยัง **วัดศรีมงคล (ก่ง)** วัดสำคัญแห่งอำเภอปัว ตั้งอยู่ท่ามกลางทุ่งนาและขุนเขา โดดเด่นด้วยบรรยากาศสงบงามแบบล้านนา ภายในวัดมี **“พระธาตุศรีมงคล”** เจดีย์สีขาวตั้งเด่นบนเนินเขา เป็นจุดศูนย์รวมศรัทธาของชาวบ้านในพื้นที่ และสามารถมองเห็นวิวทุ่งนาและภูเขาโดยรอบได้อย่างสวยงาม อีกหนึ่งไฮไลท์คือ **“พระพุทธรูปปางลีลาประทานพร”** องค์ใหญ่สีขาวที่ตั้งอยู่บริเวณด้านบนมองเห็นได้แต่ไกล เป็นสัญลักษณ์สำคัญของวัด



นำท่านแวะ **ลำดวนผ้าทอ** แหล่งรวมงานหัตถกรรมผ้าทอพื้นเมืองของชาวไทลื้อในอำเภอปัว ที่ผสานร้านกาแฟบรรยากาศอบอุ่นไว้ในพื้นที่เดียวกัน ให้ท่านได้พักผ่อนจิบกาแฟท่ามกลางวิวทุ่งนาและขุนเขาอย่างเพลิดเพลิน ตัวร้านตกแต่งในสไตล์พื้นบ้านไทลื้อ มีมุมถ่ายภาพเก๋ ๆ ริมน้ำ เหมาะสำหรับสายถ่ายรูปและผู้ที่ต้องการสัมผัสวิถีชีวิตท้องถิ่นอย่างใกล้ชิด นอกจากนี้ ภายในยังมีจำหน่ายผลิตภัณฑ์ผ้าทอคุณภาพ เช่น ผ้าทอไทลื้อ และ **“ผ้าลายน้ำไหล”** อันเป็นเอกลักษณ์ของจังหวัดน่าน ซึ่งเป็นลวดลายโบราณที่มีความประณีตและมีชื่อเสียง อิสระให้ท่านเลือกซื้อของฝากและเลือกมุมพักผ่อนตามอัธยาศัย *(ค่าทัวร์ไม่รวมค่าอาหารและเครื่องดื่ม)*



จากนั้นนำท่านเดินทางสู่ **วัดภูเก็ต** วัดชื่อดังแห่งอำเภอปัว โดยชื่อ “ภูเก็ต” มาจากคำว่า “บ้านเก็ต” ซึ่งเป็นชื่อหมู่บ้านเดิม ผสานกับลักษณะที่ตั้งอยู่บนเนินเขา หรือ “ภู” ในภาษาถิ่นเหนือ จึงเรียกกันว่า วัดภูเก็ต จุดเด่นของวัดคือระเบียงชมวิวด้านหลัง ที่สามารถมองเห็นทุ่งนากว้างสุดสายตา พร้อมฉากหลังเป็นแนวภูเขาของอุทยานแห่งชาติดอยภูคา สร้างบรรยากาศสวยงามและเงียบสงบ เหมาะแก่การพักผ่อนและถ่ายภาพ ภายในวัดมีพระอุโบสถศิลปะล้านนาประยุกต์ โดดเด่นด้วยจิตรกรรมฝาผนังแนวร่วมสมัยแบบสามมิติที่เล่าเรื่องพุทธศาสนาได้อย่างน่าสนใจ และเป็นที่ประดิษฐาน “หลวงพ่อแสนปัว” หรือ “หลวงพ่พุทธเมตตา” พระพุทธรูปศักดิ์สิทธิ์ที่ชาวบ้านให้ความเคารพศรัทธา



เย็น รับประทานอาหารเย็น
 ที่พัก ➡️ โรงแรม กรีนฮิลล์ รีสอร์ท หรือเทียบเท่า

วันที่ (3) ผ่านชมถนนลอยฟ้า 1256 - จุดชมวิว 1715 - บ่อเกลือ - หมู่บ้านสะปัน - โค้งเลข 3 - คำปู่จู้ คาเฟ่ - ถนนคนเดิน (เช้า/กลางวัน/-)

เช้า รับประทานอาหารเช้า ณ โรงแรมที่พัก

นำท่านผ่านชม **ถนนลอยฟ้า 1256** หรือทางหลวงหมายเลข 1256 เส้นทางสายสวยที่เชื่อมระหว่างอำเภอปัวสู่อำเภอบ่อเกลือ ได้รับการขนานนามว่า “ถนนลอยฟ้า” ด้วยลักษณะถนนที่คดเคี้ยวเลาะไปตามสันเขา สูงชันสลับโค้งต่อเนื่องท่ามกลางธรรมชาติที่อุดมสมบูรณ์ ตลอดสองข้างทางจะได้ชมวิวกุหาสลับซับซ้อน และผืนป่าเขียวขจีติดกับท้องฟ้าอย่างงดงาม โดยเฉพาะช่วงฤดูฝนและปลายฝนต้นหนาวที่มีหมอกลอยคลอเคลีย เพิ่มบรรยากาศโรแมนติกและสดชื่น



จากนั้นนำท่านแวะ **จุดชมวิวกว 1715** หนึ่งในไฮไลท์ของเส้นทาง **ถนนลอยฟ้า 1256** ที่เผยให้เห็นทิวเขาสลับซับซ้อนทอดยาวสุดสายตา ท่ามกลางบรรยากาศอันเจิบสงบและอากาศบริสุทธิ์ โดยเฉพาะในยามเช้าและช่วงปลายฝนต้นหนาว อาจได้สัมผัสทะเลหมอกบางเบาที่ลอยคลอเคลียตามแนวหุบเขา เพิ่มความงดงามและโรแมนติกให้กับทิวทัศน์ จุดชมวิวกวแห่งนี้ตั้งอยู่บนความสูงประมาณ **1,715 เมตรจากระดับน้ำทะเล** อันเป็นที่มาของชื่อ “1715” และนับเป็นอีกหนึ่งจุดชมวิวกวที่งดงามและน่าประทับใจที่สุดของจังหวัดน่าน

นำท่านเดินทางสู่ **บ่อเกลือโบราณ** แหล่งผลิตเกลือสินเธาว์กลางหุบเขาที่มีเอกลักษณ์ของอำเภอบ่อเกลือ จังหวัดน่าน สืบทอดภูมิปัญญาท้องถิ่นมายาวนาน โดยชาวบ้านจะตักน้ำเกลือจากบ่อใต้ดินขึ้นมาต้มด้วยหินในกระทะใบใหญ่ จนตกผลึกกลายเป็นเกลือ ใช้เวลาต้มหลายชั่วโมงในแต่ละรอบเกลือที่ได้มีลักษณะขาวสะอาด นิยมนำไปใช้ทั้งบริโภคและแปรรูปเป็นผลิตภัณฑ์ต่าง ๆ เช่น เกลือสปา เกลือขัดผิว และของฝากพื้นเมือง บริเวณโดยรอบยังคงบรรยากาศวิถีชีวิตแบบดั้งเดิมของชุมชน **ให้ท่านได้เลือกซื้อผลิตภัณฑ์พื้นเมืองตามอัธยาศัย**



ให้ท่านได้เลือกซื้อผลิตภัณฑ์พื้นเมืองตามอัธยาศัย



นำท่านเดินทางสู่ **หมู่บ้านสะปัน** หมู่บ้านเล็กกลางหุบเขาในอำเภอบ่อเกลือ หนึ่งในจุดหมายปลายทางยอดนิยมของจังหวัดน่าน โดดเด่นด้วยบรรยากาศเจิบสงบ รายล้อมด้วยภูเขาและธรรมชาติอันอุดมสมบูรณ์ มีลำธารไหลผ่านกลางหมู่บ้านสร้างความสดชื่นตลอดทั้งปี ในช่วงฤดูฝนถึงปลายฝนต้นหนาว (ประมาณ ก.ค.-พ.ย.) ท่านจะได้สัมผัสทุ่งนาสีเขียวขจี พร้อมสายหมอกบาง ๆ ที่ลอยคลอเคลีย เพิ่มเสน่ห์ให้หมู่บ้านดูโรแมนติกยิ่งขึ้น

เที่ยง **รับประทานอาหารกลางวัน**

นำท่านแวะถ่ายรูปกับ **โค้งเลข 3** บนเส้นทาง **ทางหลวงหมายเลข 1081** อีกหนึ่งแลนด์มาร์ค Unseen ของจังหวัดน่าน โดดเด่นด้วยลักษณะถนนที่โค้งต่อเนื่องเป็นรูปคล้ายเลข “3” เลาะไปตามไหล่เขา ท่ามกลางผืนป่าเขียวขจีสองข้างทาง ช่วงถนนบริเวณนี้มีความยาวต่อเนื่องหลายร้อยเมตร เมื่อมองจากมุมสูงจะเห็นเส้นถนนโค้งสวยตัดกับ

ธรรมชาติอย่างชัดเจน จึงกลายเป็นจุดถ่ายภาพยอดนิยมของนักท่องเที่ยว ด้วยภูมิประเทศแบบภูเขาสลับซับซ้อน ทำให้บรรยากาศโดยรอบสดชื่นและเขียวสงบ



จากนั้นเดินทางสู่ **คำปู้จู้ คาเฟ่** คาเฟ่บรรยากาศอบอุ่น ท่ามกลางธรรมชาติอันเขียวสงบของอำเภอสันติสุข จังหวัดน่าน โดดเด่นด้วยวิถูภูเขาสลับซับซ้อนของ อุทยานแห่งชาติดอยภูคา ที่สามารถมองเห็นได้กว้างไกล ให้ความรู้สึกผ่อนคลาย

และเป็นส่วนตัว เหมาะสำหรับนั่งพักผ่อน และถ่ายภาพ ภายในร้านมีมุมถ่ายภาพ หลากหลาย รวมถึงอุโมงค์ถ่ายรูปที่จัดทำขึ้น เพื่อให้ได้ภาพมุมสวย พร้อมฉากหลังเป็นวิถูภูเขาอย่างลงตัว เหมาะสำหรับสายคอนเทนต์ที่ต้องการภาพบรรยากาศสวย ๆ *(มีบริการถ่ายภาพภายในพื้นที่ โดยมีค่าใช้จ่ายเพิ่มเติมและไม่รวมอยู่ในค่าทัวร์ ทั้งนี้ค่าทัวร์*



ไม่รวมค่าอาหารและเครื่องดื่ม) ในกรณีที่คาเฟ่เปิดให้บริการ บริษัทขอสงวนสิทธิ์ในการเปลี่ยนแปลงไปใช้คาเฟ่อื่นที่เหมาะสม โดยไม่จำเป็นต้องแจ้งให้ทราบล่วงหน้า

จากนั้นนำท่านเดินทางสู่ถนนคนเดิน (เฉพาะกรุปที่เดินทางตรงกับวันศุกร์-อาทิตย์) **ถนนคนเดินกาดข่วงเมืองน่าน** บริเวณข้างวัดภูมินทร์ ถนนคนเดินชื่อดังของจังหวัด เปิดให้บริการในช่วงเวลา 17.00-22.00 น. ภายในเต็มไปด้วยร้านค้าหลากหลาย ทั้งอาหารพื้นเมือง ขนม ของที่ระลึก และงานหัตถกรรมท้องถิ่น ท่ามกลางบรรยากาศเมืองเก่าที่มีเสน่ห์ เหมาะสำหรับเดินเล่น ช้อป ชิม และสัมผัสวิถีชีวิตยามค่ำคืนของเมืองน่านอย่างเต็มอิ่ม

อิสระอาหารเย็นตามอัธยาศัย

วันที่ (4) พระธาตุแช่แห้ง - วัดพระธาตุช้างค้ำ - พิพิธภัณฑสถาน - อุโมงค์ลีลาวดี - วัดภูมินทร์ - วัดมิ่งเมือง - วัดศรีพันต้น - ร้านของฝาก - สถานีขนส่งน่าน (เช้า/กลางวัน/-)

เช้า รับประทานอาหารเช้า ณ โรงแรมที่พัก

จากนั้นนำท่านเดินทางสู่ **วัดพระธาตุแช่แห้ง** พระธาตุคู่บ้านคู่เมืองของจังหวัดน่าน และเป็นปูชนียสถานสำคัญที่มีอายุกว่า 600 ปี สร้างขึ้นในสมัยพญาการเมือง เมื่อราว พ.ศ. 1891 เพื่อบรรจุพระบรมสารีริกธาตุที่อัญเชิญมาจากกรุงสุโขทัย **องค์พระธาตุเป็นเจดีย์ทรงล้านนา ฐานสี่เหลี่ยมจัตุรัส กว้างด้านละประมาณ 22.5 เมตร สูงราว 55.5 เมตร** บูด้วยทองเหลืองอร่ามทั้งองค์ งดงามโดดเด่นและถือเป็นหนึ่งในพระธาตุที่สำคัญของภาคเหนือ บริเวณวัดมีลานกว้างสำหรับประกอบพิธีและสักการะ บรรยากาศสงบ เหมาะแก่การไหว้พระขอพรและเก็บภาพความงดงามทางศิลปกรรมล้านนา นอกจากนี้ยังถือเป็น**พระธาตุประจำปีเกิดของผู้ที่เกิดปีเถาะ** ตามความเชื่อของชาวล้านนา หากได้มานมัสการหรือ “ชุธาตุ” พระธาตุประจำปีเกิด จะได้รับอานิสงส์และความเป็นสิริมงคลแก่ชีวิต



นำท่านสู่ **วัดพระธาตุช้างค้ำวรวิหาร** วัดสำคัญกลางเมืองน่าน เดิมมีชื่อว่า “**วัดหลวงกลางเวียง**” สร้างขึ้นในสมัยพญาภูแข็ง เจ้าผู้ครองนครน่าน เมื่อราว พ.ศ. 1949 ภายในวัดโดดเด่นด้วย “**พระธาตุช้างค้ำ**” เจดีย์ศิลปะสุโขทัย อายุราวพุทธศตวรรษที่ 20 มีเอกลักษณ์คือรูปปั้นช้างครึ่งตัวประดับโดยรอบฐานเจดีย์ เสมือนช้างช่วยค้ำจุนองค์พระธาตุอย่างสง่างาม พระวิหารหลวงเป็นอาคารขนาดใหญ่ สร้างตามสถาปัตยกรรมล้านนา ภายในประดิษฐานพระประธานสำคัญ และมีบรรยากาศสงบขรึม เหมาะแก่การสักการะ



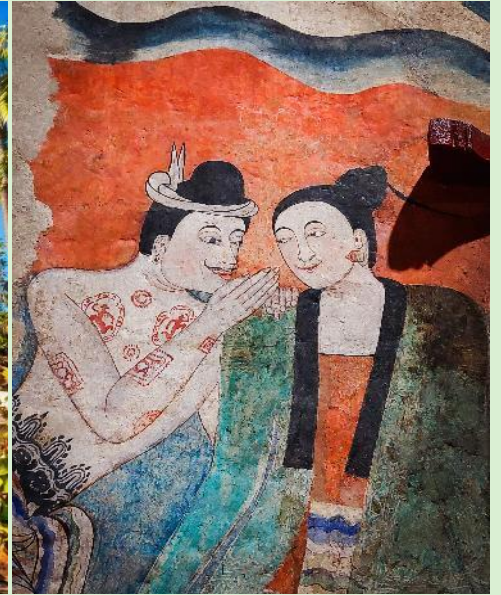
นำท่านเข้าชม **พิพิธภัณฑสถานแห่งชาติน่าน** อาคารเก่าแก่ที่เคยเป็นที่ประทับของเจ้าผู้ครองนครน่าน หรือที่เรียกว่า “หอคำ” สร้างขึ้นในสมัยพระเจ้าสุริยพงษ์ผริตเดชฯ โดดเด่นด้วยสถาปัตยกรรมแบบโคโลเนียลผสมล้านนา ภายในจัดแสดงโบราณวัตถุ ศิลปวัตถุ และเรื่องราวประวัติศาสตร์ของเมืองน่าน รวมถึงวิถีชีวิตของชาวพื้นเมืองและชนเผ่าต่าง ๆ ที่อาศัยอยู่ในพื้นที่อย่างน่าสนใจ จากนั้นนำท่านถ่ายภาพเป็นที่ระลึกกับ**อุโมงค์ต้นลีลาวดี** บริเวณด้านหน้าพิพิธภัณฑสถานไม้เรียงรายโค้งเข้าหากันเป็นแนวยาว เกิดเป็นซุ้มธรรมชาติที่สวยงามและเป็นเอกลักษณ์ **อิสระให้ท่านเก็บภาพความประทับใจและเดินชมบรรยากาศโดยรอบตามอัธยาศัย**



เที่ยง

รับประทานอาหารกลางวัน

จากนั้นนำท่านสู่ **วัดภูมินทร์** วัดหลวงเก่าแก่กลางเมืองน่าน มีอายุกว่า 400 ปี สร้างขึ้นในสมัยพญาภูมินทร์ โดดเด่นด้วยสถาปัตยกรรมทรงจัตุรมุขหนึ่งเดียวในประเทศไทย ลักษณะอาคารเสมือนตั้งอยู่บนหลังพญานาคขนาดใหญ่ และผลงานพระอุโบสถกับพระวิหารไว้ในอาคารเดียวกัน ภายในประดิษฐานพระพุทธรูปขนาดใหญ่ 4 องค์ หันพระพักตร์ออกทั้ง 4 ทิศ แสดงถึงการแผ่เมตตาไปทั่วสารทิศ บรรยากาศภายในสงบและงดงามตามแบบศิลปะล้านนา ไฮไลท์สำคัญคือจิตรกรรมฝาผนังอันเลื่องชื่อ “**ปูม่าน ย่าม่าน**” หรือที่รู้จักกันในชื่อ “**ภาพกระซิบรักบันลือโลก**” ซึ่งสะท้อนวิถีชีวิต วัฒนธรรม และความงดงามของศิลปะพื้นเมืองได้อย่างมีเอกลักษณ์



นำท่านสักการะ **วัดมิ่งเมือง** ซึ่งเป็นที่ประดิษฐาน เสาหลักเมืองจังหวัดน่าน ภายในศาลาจตุรมุขบริเวณด้านหน้าพระอุโบสถ อันเป็นศูนย์รวมจิตใจและความศรัทธาของชาวเมืองสักการะพระประธานภายในพระอุโบสถ พร้อมชมความงดงามของจิตรกรรมฝาผนังที่ถ่ายทอดเรื่องราววิถีชีวิต วัฒนธรรม และประวัติศาสตร์ของเมืองน่าน ตั้งแต่ยุคเริ่มต้นของการก่อตั้งเมือง จนถึงช่วงปลายของการปกครองโดยเจ้าผู้ครองนคร



จากนั้นนำท่านเดินทางสู่ **วัดศรีพันต้น** วัดเก่าแก่สำคัญของเมืองน่าน ซึ่งตามประวัติกล่าวว่าสร้างขึ้นในสมัยพญาพันต้นแห่งราชวงศ์ภูคา โดยชื่อวัดสอดคล้องกับพระนามผู้สร้าง และในอดีตเคยเรียกว่า “วัดสลีพันต้น” เนื่องจากเคยมีต้นโพธิ์ขนาดใหญ่ล้อมรอบ วัดแห่งนี้โดดเด่นด้วยวิหารสีทองอร่ามทั้งหลัง ศิลปะล้านนาประยุกต์ที่งดงามวิจิตรตระการตา สะท้อนความศรัทธาของชาวเมืองได้อย่างชัดเจน บริเวณบันไดทางขึ้นวิหารประดับด้วย **พญานาคเจ็ดเศียรสีทอง**อ่อนช้อย คู่มือชีวิตชีวาและเป็นเอกลักษณ์ ภายใน

วิหารตกแต่งด้วยภาพเขียนลายเส้นที่บอกเล่าเรื่องราวพุทธประวัติ และตำนานการกำเนิดเมืองน่านอย่างทรงคุณค่า นับเป็นอีกหนึ่งวัดสำคัญที่ผสมผสานประวัติศาสตร์ ศิลปะ และวัฒนธรรมท้องถิ่นไว้อย่างลงตัว

นำท่านแวะเลือก **ซื้อของฝาก**ขึ้นชื่อของจังหวัดน่าน ที่มีให้เลือกหลากหลาย ทั้งผ้าทอพื้นเมือง ผ้าขึ้นทอมือ เครื่องเงินพื้นถิ่น รวมถึงของกินยอดนิยมนำพริกหนุ่ม แคบหมู หมูกระเจก และของที่ระลึกอีกมากมาย

ได้เวลาอันสมควรนำท่านเดินทางสู่สถานีขนส่งน่าน

19.00 น. ออกเดินทางสู่ สถานีขนส่งกรุงเทพฯ (หมอชิต) *(ใช้เวลาเดินทางประมาณ 12 ชั่วโมง)*

วันที่ (5) สถานีขนส่งกรุงเทพฯ

05.30 น. เดินทางถึง สถานีขนส่งกรุงเทพฯ (หมอชิต)โดยสวัสดิภาพ



โปรแกรมการเดินทางอาจมีการสลับสับเปลี่ยน หรือเปลี่ยนแปลงได้ตามความเหมาะสม โดยมีต้องแจ้งให้ทราบล่วงหน้า
อันเนื่องมาจากเหตุการณ์ต่างๆ ที่อาจเกิดขึ้นจากเหตุสุดวิสัย เช่น เหตุการณ์ทางธรรมชาติ การเมือง
สภาพอากาศไม่เอื้ออำนวย ทั้งนี้ทางบริษัทจะคำนึงถึงความปลอดภัยและผลประโยชน์ของผู้เดินทางเป็นสำคัญ
โดยมีตัวแทนบริษัท (มัคคุเทศก์, หัวหน้าทัวร์, คนขับรถ) เป็นผู้บริหารเวลาปรับเปลี่ยนตามความเหมาะสม

เงื่อนไขการจอง

1. การชำระค่าบริการ

- กรุณาชำระค่าทัวร์เต็มจำนวน ภายใน 2 วัน หลังจากที่นั่งได้รับการคอนเฟิร์ม (พร้อมส่งหน้าบัตรประชาชน) หากไม่ชำระเงินตามที่บริษัทกำหนด ขออนุญาตตัดที่นั่งเพื่อให้ลูกค้าท่านอื่นที่รอที่นั่งอยู่โดยอัตโนมัติ

2. กรณีมีตัวเครื่องบินภายในประเทศ รถโดยสารภายในประเทศ หรือรถไฟ หากมีการเปลี่ยนแปลงการเดินทางใดๆก็ตาม ทางบริษัทไม่สามารถรับผิดชอบได้ทุกกรณี เพราะอยู่นอกเหนือการควบคุม

อัตราค่าบริการนี้รวม

- ค่ารถนำเที่ยวตามเส้นทางที่ระบุไว้ในโปรแกรมทัวร์
- ค่าอาหารและค่าเข้าชม ตามที่ระบุในรายการ
- ค่ามัคคุเทศก์ผู้มีประสบการณ์นำเที่ยวคอยบริการและอำนวยความสะดวกตลอดการเดินทาง
- ค่าประกันอุบัติเหตุระหว่างเดินทาง วงเงินท่านละ 1,000,000 บาท (เงื่อนไขตามกรมธรรม์)

อัตราค่าบริการนี้ ไม่ รวม

- ค่าภาษีมูลค่าเพิ่ม 7% และภาษีหัก ณ ที่จ่าย 3%
- ค่าใช้จ่ายส่วนตัวนอกเหนือจากรายการที่ระบุ เช่น ค่าทำหนังสือเดินทาง , ค่าโทรศัพท์ , ค่าอินเทอร์เน็ต , ค่าซักรีด , มินิบาร์ในห้องพัก , ค่ากระเป๋าเดินทางหากเกิดการขำรดหรือขอมมีค่าที่สูญหายในระหว่างการเดินทาง , ค่ารักษาพยาบาลกรณีเกิดการเจ็บป่วยจากโรคประจำตัว รวมถึงค่าอาหารพิเศษนอกเหนือจากที่ทางทัวร์กำหนด หรือการริเคเวสอาหารพิเศษต่างๆ เช่น อาหารเจ อาหารมังสวิวัติ อาหารอิสลาม อาหารทะเล เป็นต้น
- ค่าเครื่องสัการะต่างๆ อาทิ ดอกไม้ รูป เทียน และชุดสังฆทาน เป็นต้น
- ค่าจ้างคนขับรถ ท่านละ 500 บาท ชำระ ณ วันเดินทาง
- ค่าทิปไกด์/เจ้าหน้าที่ผู้ช่วย (ตามมาตรฐานการให้ทิปวันละ 100 บาท/ท่าน/วัน)
****ทั้งนี้ ขึ้นอยู่กับความพึงพอใจของท่าน ในการบริการของไกด์/เจ้าหน้าที่ผู้ช่วย****
หากลูกค้ายินยอมให้ทิปกับไกด์หรือเจ้าหน้าที่แล้ว จะถือว่าเป็นการให้โดยสมัครใจ และไม่สามารถเรียกร้องขอคืนได้ภายหลัง
- ค่าเลือกที่นั่งบนรถ (โปรดสอบถามพนักงาน)

ผังรถตู้ นำเที่ยว



ค่าธรรมเนียมการเลือกซื้อที่นั่ง

ที่นั่งข้างคนขับ ราคา **600** บาท

• ที่นั่ง 1 - 3 ราคา **500** บาท/ที่นั่ง

• ที่นั่ง 4 - 6 ราคา **400** บาท/ที่นั่ง

• ที่นั่ง 7 - 9 ไม่มีค่าใช้จ่าย **ไม่สามารถเลือกที่นั่งได้**

ลูกค้าที่ไม่ได้สำรองที่นั่ง

บริษัทฯ ขอสงวนสิทธิ์ในการจัดที่นั่งตามความเหมาะสม



** ภาพนี้เป็นเพียงภาพจำลองเพื่อประกอบการแสดงผลเท่านั้น **

การยกเลิก

1. กรณีผู้เดินทางขอยกเลิกการเดินทาง

- ยกเลิกการเดินทางมากกว่า 31 วันก่อนเดินทางทุกกรณี เก็บค่าบริการ 500 บาท และค่าใช้จ่ายตามจริงที่เกิดขึ้น
- ยกเลิกการเดินทางน้อยกว่า 30 วันก่อนเดินทางทุกกรณี เก็บค่าบริการทัวร์เต็มจำนวน

2. เมื่อออกเดินทางแล้ว หากท่านไม่ใช้บริการรายการใดรายการหนึ่ง หรือไม่เดินทางพร้อมคณะ ถือว่าท่านสละสิทธิ์ไม่อาจเรียกร้องค่าบริการหรือเงินค่าทัวร์คืนได้

3. หากท่านไม่สามารถเดินทางได้ไม่ว่ากรณีใดๆ จะต้องชำระค่าส่วนต่างกรณีที่กรุ๊ปออกเดินทางไม่ครบตามจำนวน (กรุณาสอบถามรายละเอียดเพิ่มเติม)

4. กรณีจองทัวร์เดินทางช่วง วันหยุดเทศกาล, วันหยุดนักขัตฤกษ์, วันหยุดยาวต่อเนื่อง ไม่สามารถยกเลิกการเดินทางได้ หากท่านไม่เดินทาง ทางบริษัทฯ ขอสงวนสิทธิ์เก็บค่าทัวร์ทั้งหมด โดยไม่มีเงื่อนไขใดๆ ทั้งสิ้น

รายละเอียดเพิ่มเติม

หมายเหตุ : กรุณาอ่านศึกษารายละเอียดทั้งหมดก่อนทำการจอง เพื่อความถูกต้องและความเข้าใจตรงกันระหว่างลูกค้าและบริษัทฯ เมื่อท่านตกลงชำระเงินมัดจำหรือค่าทัวร์ทั้งหมดกับทางบริษัทฯแล้ว ทางบริษัทฯจะถือว่าท่านได้ยอมรับเงื่อนไขข้อตกลงต่างๆ ทั้งหมด

1. บริษัทขอสงวนสิทธิ์ในการเลื่อน, ยกเลิกการเดินทาง หรือปรับราคาค่าบริการขึ้น ในกรณีที่มีผู้เดินทางน้อยกว่า 15 ท่าน
2. **เมื่อท่านตกลงชำระเงินมัดจำหรือทั้งหมด ไม่ว่าจะเป็นการชำระผ่านตัวแทนของบริษัทฯ หรือชำระโดยตรงกับทางบริษัทฯ ทางบริษัทฯ จะขอถือว่าท่านรับทราบและยอมรับในเงื่อนไขต่างๆที่บริษัทฯได้ระบุไว้ทั้งหมด**
3. บริษัทฯขอสงวนสิทธิ์ในการเปลี่ยนแปลงรายละเอียดทัวร์บางประการเมื่อเกิดเหตุสุดวิสัย อาทิเช่น รายการท่องเที่ยว โรงแรมที่พัก ร้านอาหาร สามารถเปลี่ยนแปลงได้ตามความเหมาะสม
4. บริษัทฯ จะไม่รับผิดชอบใดๆ ทั้งสิ้น หากเกิดกรณีความล่าช้าสภาพการจราจร, การประท้วง, การนัดหยุดงาน, การก่อจลาจล, โรคระบาด, ภัยธรรมชาติ, อุบัติเหตุต่างๆ ซึ่งอยู่นอกเหนือความควบคุมของบริษัท
5. บริษัทฯจะไม่รับผิดชอบใดๆ ทั้งสิ้น หากเกิดสิ่งของสูญหาย อันเนื่องมาจากความประมาทของท่าน, เกิดจากการโจรกรรม และอุบัติเหตุจากความประมาทของนักท่องเที่ยวเอง
6. บริษัทฯจะไม่รับผิดชอบใดๆ ทั้งสิ้น และไม่สามารถคืนค่าใช้จ่ายต่างๆ ในกรณีที่ผู้เดินทางไม่ผ่านการพิจารณาในการตรวจคนเข้าเมือง-ออกเมือง ไม่ว่าจะเป็นกองตรวจคนเข้าเมืองหรือกรมแรงงานของทุกประเทศในรายการท่องเที่ยว อันเนื่องมาจากการกระทำที่ส่อไปในทางผิดกฎหมาย การหลบหนีเข้าออกเมือง เอกสารเดินทางไม่ถูกต้อง หรือ การถูกปฏิเสธในกรณีอื่นๆ
7. บริษัทฯจะไม่รับผิดชอบใดๆ ทั้งสิ้น หากท่านใช้บริการของทางบริษัทฯไม่ครบ อาทิ ไม่เที่ยวบางรายการ, ไม่ทานอาหารบางมื้อ เนื่องด้วยค่าใช้จ่ายทุกอย่าง ทางบริษัทฯได้มีการชำระค่าใช้จ่ายให้ตัวแทนต่างประเทศแบบเหมาขาดก่อนออกเดินทางแล้ว
8. รายการนี้เป็นเพียงข้อเสนอที่ต้องได้รับการยืนยันจากบริษัทฯ อีกครั้งหนึ่ง หลังจากได้สำรองโรงแรมที่พักในต่างประเทศเรียบร้อยแล้ว โดยโรงแรมจัดในระดับใกล้เคียงกัน ซึ่งอาจจะปรับเปลี่ยนตามที่ระบุในโปรแกรม
9. กรณีมีผู้ต้องการความช่วยเหลือพิเศษ นั่งรถเข็น (WHEELCHAIR) อาจมีค่าใช้จ่าย , เด็ก, ผู้สูงอายุ, มีโรคประจำตัว หรือไม่สะดวกในการเดินทางท่องเที่ยวในระยะเวลาเกินกว่า 4-5 ชั่วโมงติดต่อกัน ท่านและครอบครัวต้องให้การดูแลสมาชิกภายในครอบครัวของท่านเอง เนื่องจากการเดินทางเป็นหมู่คณะ หัวหน้าทัวร์มีความจำเป็นต้องดูแลคณะทัวร์ทั้งหมด (กรุณาแจ้งให้ทางบริษัทฯ ทราบล่วงหน้าก่อนทำการจอง)
10. ประกันการเดินทาง บริษัทฯ ได้จัดทำแผนประกันภัยการเดินทางสำหรับผู้เดินทางไปต่างประเทศ แบบ Group tour โดยแผนประกันจะครอบคลุมอุบัติเหตุต่างๆ ที่เกิดขึ้นในระหว่างช่วงที่เดินทาง และลูกค้าต้องทำการรักษาในโรงพยาบาลที่ประกันครอบคลุมการรักษาเท่านั้น (เข้ารับรักษาในรูปแบบอื่นๆ ประกันจะไม่ครอบคลุม) **(เงื่อนไขตามกรมธรรม์ สอบถามได้กับเจ้าหน้าที่บริษัท)**
11. ค่าประกันสุขภาพไม่รวมอยู่ในค่าทัวร์ ท่านสามารถซื้อเพิ่มเติมเองได้
12. ทางบริษัทฯ ยึดตามประกาศของทางรัฐฯและประเทศที่เดินทางเป็นหลัก หากมีการเปลี่ยนแปลงหรือประกาศใดๆ ทางบริษัทฯจะคำนึงถึงความปลอดภัยและประโยชน์ของผู้เดินทางเป็นสำคัญ
13. มัคคุเทศก์ พนักงาน หรือตัวแทนของทางบริษัทฯ ไม่มีอำนาจในการให้คำสัญญาใดๆ แทนบริษัท เว้นแต่ มีเอกสารลงนามโดยผู้มีอำนาจของบริษัทกำกับเท่านั้น
14. กรณีมีตัวเครื่องบินภายในประเทศ รถโดยสารภายในประเทศ หรือรถไฟ หากสายการบินมีการเปลี่ยนแปลงเที่ยวบินหรือเวลาบินใดๆก็ตาม ทางบริษัทฯไม่สามารถรับผิดชอบได้ทุกกรณี เพราะอยู่นอกเหนือการควบคุม
15. ภาพที่ใช้ในโปรแกรมเป็นภาพที่ใช้เพื่อการโฆษณาเท่านั้น