



# บริษัท ทราเวลซี้ด จำกัด

105/12 หมู่ 4 ถนนราชพฤกษ์ ตำบลบางรักน้อย

อำเภอเมือง จ.นนทบุรี 11000

สอบถามข้อมูลโปรแกรมทัวร์ โทร. 02-108-7900

Email : contact@travelzeed.com

www.travelzeed.com

ททท.เลขที่ 11/08038



@travelzeed

TMSZXHX-O4

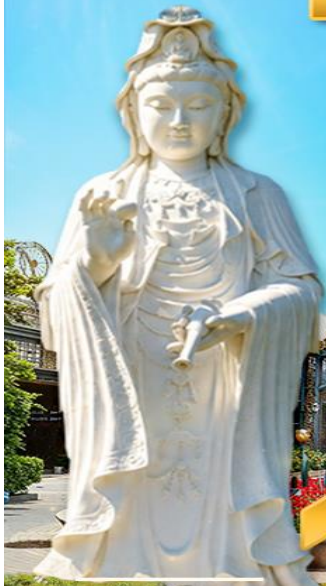
4วัน | 2คืน



# HONG KONG SHENZHEN

ฮ่องกง เซินเจิ้น วัดชาน

Season 2



ราคาเริ่มต้น

# 10,900.-

BAHT/PERSON



น้ำหนักกระเป๋า 23 kg.



★★★★  
พกระดับ 4 ดาว



อาหาร 5 มื้อ



มีไกด์คนไทย  
ดูแลตลอดทริป



เดินทาง : มิถุนายน - กรกฎาคม 2569

วัดชาน - เซินเจิ้น - วัดปัญญาเซน - Oh Bay - สวนจำลองฮอลลีวู้ด - เมืองโบราณหนานโถว - วัดกวนอู - ร้านหยก - ร้านบัวหิมะ - ตลาดตงเหมิน - วัดหวังต้าเซียน - วัดเจ้าแม่กวนอิมฮ่องกง - ศูนย์อวองดูย์กังหัน - ร้านป๊อปปี้ - วัดแชกงหมิว - ซุปปิ้งจิมซ่าจู้

ฮ่องกง สายมู เสริมดวงรับพลังดี ๆ

เซินเจิ้น เมืองสุดทันสมัย

Unseen วัดชีซาน วัดชื่อดังบรรยากาศเจียบสงบ

4วัน 2คืน Season 2

วันที่	รายการ	เช้า	เที่ยง	เย็น	โรงแรม
1	กรุงเทพฯ (สุวรรณภูมิ) นัดหมายที่สนามบิน	X	X	X	
2	กรุงเทพฯ (สุวรรณภูมิ) - อ่องกง - วัดชีซาน - เซินเจิ้น - วัดปัญญา เซน - Oh Bay - โรงแรม	X	🕒	X	Vienna Hotel หรือเทียบเท่า
3	สวนจำลองฮอลแลนด์ - เมืองโบราณหนานโถว - วัดกวนอู - ร้านหยก - ร้านบัวหิมะ - ตลาดตงเหมิน	🕒	🕒	X	Vienna Hotel หรือเทียบเท่า
4	เซินเจิ้น - อ่องกง - วัดหวังต้าเซียน - วัดเจ้าแม่กวนอิมฮ่องกง - ศูนย์ชวงจู้กั๋งหัน - ร้านปีเซียะ - วัดแชกงหมิว - ซุปปิ้งจิมซ่าจู่ - สนามบินอ่องกง - กรุงเทพฯ	🕒	🕒	X	เดินทางกลับประเทศไทย

❖ **หมายเหตุ** เที่ยวบินเดินทางและเวลาอาจมีการเปลี่ยนแปลง กรุณาสอบถามเที่ยวบินคอนเฟิร์มจากเจ้าหน้าที่ก่อนทุกครั้งที่นั่งเป็นตัวกรุ๊ป ไม่สามารถขอเลือกที่นั่งหรือวีโวลที่พิเศษได้ เป็นไปตามเงื่อนไขของสายการบิน โปรแกรมทัวร์อาจมีสลับตามความเหมาะสม **\*\*ราคาทัวร์ไม่รวม** ทิปไกด์ท้องถิ่นและคนขับรถ 2,000 บาท / ท่าน และไม่มีราคาสำหรับเด็กทารก อายุไม่เกิน 2 ขวบ 8,000 บาท (ไม่เก็บทิป)

### วันแรก นัดหมายสนามบินสุวรรณภูมิ

📍 **22.30 น.** พร้อมกัน ณ สนามบิน สุวรรณภูมิ อาคารผู้โดยสาร ขาออก ชั้น 4 เคาน์เตอร์ L สายการบิน Hongkong Airlines โดยมีเจ้าหน้าที่คอยอำนวยความสะดวกช่วยเหลือในเรื่องการเช็คอิน

### วันที่สอง สนามบินสุวรรณภูมิ - อ่องกง - วัดชีซาน - วัดปัญญาเซน - Oh Bay - โรงแรม ( - / 🕒 / - )

ถึงเวลาอันสมควรนำท่านเดินทางสู่อ่องกง

**02.00 น.** บินลัดฟ้าสู่อ่องกง โดยเที่ยวบิน **HX760** (บริการอาหารว่างและน้ำดื่มบนเครื่อง)

**05.55 น.** เดินทางถึง อ่องกง สนามบิน **Chek Lap Kok** ( เวลาท้องถิ่นที่อ่องกงเร็วกว่าประเทศไทย 1 ชั่วโมง)

หรือเที่ยวบิน (กรุณาดูเที่ยวบินของท่านตามท้ายรายการ ไฟลท์บินและเวลาบินอาจมีการปรับเปลี่ยนตามสายการบินกำหนด)

**02.40 น.** บินลัดฟ้าสู่อ่องกง โดยเที่ยวบิน **HX768** (บริการอาหารว่างและน้ำดื่มบนเครื่อง)

**06.40 น.** เดินทางถึง อ่องกง สนามบิน **Chek Lap Kok** ( เวลาท้องถิ่นที่อ่องกงเร็วกว่าประเทศไทย 1 ชั่วโมง)



หลังจากผ่านการตรวจคนเข้าเมืองแล้ว และรับกระเป๋าเรียบร้อยแล้วนำท่านเดินทัวร์ตามรายการ

จากนั้นนำท่านสู่ วัดชีซาน (**Tsz Shan Monastery**) เป็นอีกหนึ่งวัดแม่กวอนอิม ที่มีบรรยากาศดี สงบสงบ และร่มรื่นเป็นอย่างมาก โอบล้อมไปด้วยภูเขาและธรรมชาติอันบริสุทธิ์ โดยองค์เจ้าแม่กวอนอิมของที่นี่มีขนาดใหญ่เป็นอันดับ 2 มีสูงมากถึง 76 เมตรเลยทีเดียว ตั้งอยู่บนเนื้อที่กว่า 29 ไร่ ในเกาะฮ่องกง โดยมีนาย ลีกาชิง มหาเศรษฐีชื่อดังของฮ่องกง บริจาคเงินสร้างวัดถึง 193 ล้านดอลลาร์เลยจ้าแม่กวอนอิมที่วัดชีซานจะเป็นปางประทานพร ขอพรให้สมปรารถนา วัดแห่งนี้เป็นวัดที่จำกัดจำนวนนักท่องเที่ยวเพียง 500 คนต่อวันเท่านั้น ใครอยากมาสักการะจะต้องจองคิวล่วงหน้าก่อนเท่านั้น



จากนั้นนำท่านเดินทางข้ามด่าน **โดยรถ ู่ เมืองเซินเจิ้น** เมืองที่มีความทันสมัย ซึ่งเป็นเขตเศรษฐกิจพิเศษของจีน ซึ่งเป็นเมืองใหม่ที่มีความสวยงาม และมีการวางผังเมืองอย่างเป็นระเบียบรัฐบาลจีนมีความภูมิใจในเมืองใหม่แห่งนี้เป็นอย่างมาก

**กลางวัน 🍲 บริการอาหารกลางวัน ณ ภัตตาคาร**



นำท่านกราบไหว้ขอพร **วัดปัญญาเซน** วัดแห่งนี้สร้างขึ้นในปี 1934 ชุมชนชาวพุทธในเมืองฉางชุนได้เชิญอาจารย์ Nengxu มาบรรยายเรื่องพระสูตรเพชร ดังนั้นวัดนี้จึงได้ชื่อว่า "วัดปรัชญา" หลังจากที่ผู้รุกรานชาวญี่ปุ่นยึดครองเมืองฉางชุน พวกเขาต้องผ่านวัดปรัชญาเพื่อสร้างแท่นเหยงในเมืองฉางชุนเป็นสถานที่ที่ดีในการสักการะและนั่งสมาธิในเมืองที่วุ่นวาย คุณสามารถอธิษฐานเพื่อสุขภาพของครอบครัวและความสำเร็จในอาชีพการงานของคุณได้อย่างจริงจัง



จากนั้นนำท่านไป **Oh Bay** เป็นแลนด์มาร์คริมน้ำสุดทันสมัยในย่าน Bao'an ที่รวมห้างสรรพสินค้า ศูนย์วัฒนธรรม และพื้นที่พักผ่อนหย่อนใจขนาดใหญ่ไว้ด้วยกัน ไฮไลท์เด็ดคือชิงช้าสวรรค์ "Bay Glory" สูง 128 เมตร, ร้านหนังสือ Zhongshuge ที่ดีไซน์ล้ำยุค และจุดชมวิวนั่งชิลริมทะเลช่วงพระอาทิตย์ตก



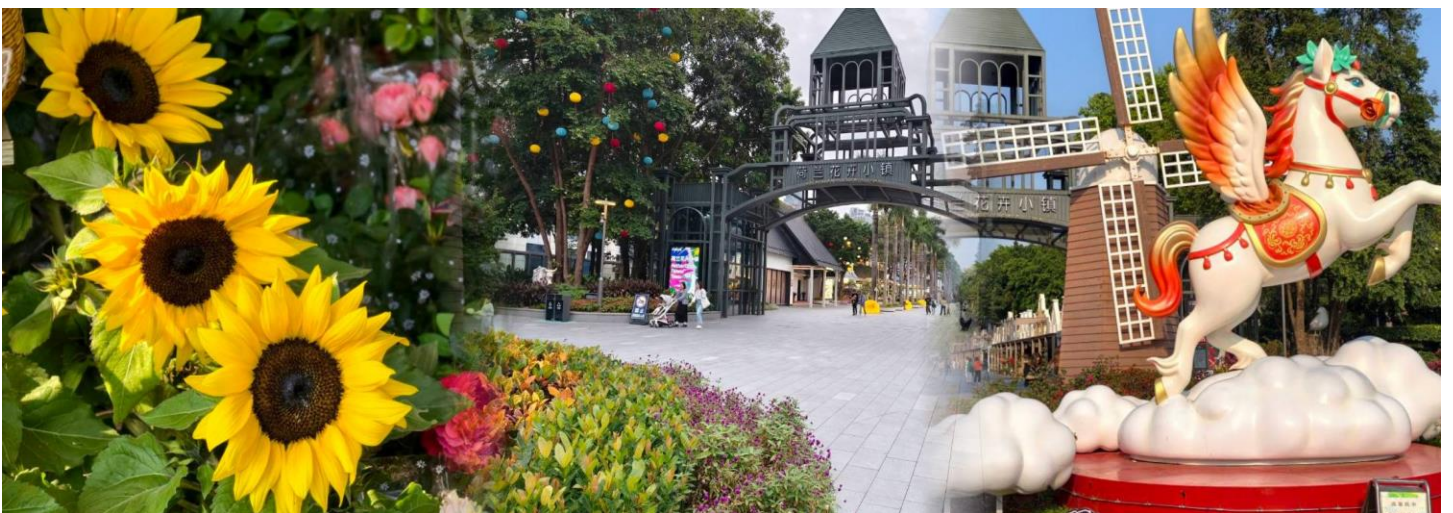
**อิสระอาหารเย็นตามอัธยาศัย เพื่อสะดวกต่อการช้อปปิ้ง**

โรงแรมที่พัก : **Vienna Hotel** หรือเทียบเท่า

วันที่สาม สวนจำลองเมืองฮอลแลนด์ - วัดกวนอู - เมืองโบราณหนานโถว - ร้านหยก - ร้านบัวหิมะ - ตลาดตงเหมิน (📍 / 📍 / -)

**เช้า 📍 บริการอาหารเช้า ณ โรงแรมที่พัก**

นำคณะเข้าชม **สวนจำลองเมืองฮอลแลนด์** ที่สร้างขึ้นมาเพื่อให้เหมือนประเทศฮอลแลนด์ ให้ท่านได้ชมดอกไม้จำลอง และสถานที่ตกแต่งให้เหมือนประเทศฮอลแลนด์ ให้ท่านได้ถ่ายภาพที่มีวิสวย ชมดอกไม้วิไลจำลองประจำชาติฮอลแลนด์



จากนั้นพาช้อปปิ้ง**ร้านหยก** สมบัติล้ำค่าของชาวจีน ใครได้ครอบครองจะมีสุขภาพแข็งแรงและโชคดี โดยหยกธรรมชาติจะมีหลายสีคือ สีขาว สีเขียว สีน้ำตาล สีเหลืองและสีม่วง แวะชมสินค้ายาประจำบ้านของชาวจีน **ร้านยาบัวหิมะ** สรรพคุณหลากหลายแก่น้ำร้อนลวก, แผลไฟไหม้, แก้วดีสีดวงฮ่องกง ฟุต ฯลฯ

จากนั้นนำท่านขอพร ณ **วัดกวนอู (GUAN YU TEMPLE)** เป็นวัดอันศักดิ์สิทธิ์ที่คนจีนนิยมมาไหว้ขอพรในเรื่อง หน้าที่การงาน โดยเฉพาะ ข้าราชการ ซึ่งเทพเจ้ากวนอูนั้น เป็นสัญลักษณ์ของความซื่อสัตย์ ความจงรักภักดี ความกล้าหาญ โสดลก และยังเปรียบเสมือนเป็นตัวแทนของความ เด็ดเดี่ยว ความเป็นธรรมและความกล้าหาญ กราบไหว้ขอพร เทพเจ้า กวนอู เพื่อความเป็นสิริมงคลต่อตัวท่านเอง และ ครอบครัวในทุกๆด้าน



จากนั้นนำท่านเที่ยวชม **เมืองเก่าหนานไถ** ภายในเมืองเก่าแห่งนี้ยังคงอนุรักษ์อาคารประวัติศาสตร์และจุดสำคัญมากกว่า 20 แห่ง เช่น ศาลบูชาตระกูล เหวินเพื่อรำลึกถึง “เหวินเทียนเซียง” วิหารบูรณะแห่งราชวงศ์ซ่งตอนใต้, หอการค้าตงกวน, ซากประตูเมืองด้านใต้ และศาลเป้าเต๋อ เมืองเก่านี้มีประวัติ ยาวนานเกือบ 1,700 ปี เคยเป็นที่ตั้งของรัฐบาลเขตเป๋ออันก่อนจะมีการก่อตั้งเขตเศรษฐกิจพิเศษเซินเจิ้น เมืองแห่งนี้ถูกขนานนามว่าเป็น “รากเหง้าทาง วัฒนธรรมของเซินเจิ้นและฮ่องกง” รวมถึงเป็นจุดเริ่มต้นของเมืองเซินเจิ้นและสัญลักษณ์ของ “การย้ายกลับคืนสู่ศูนย์กลางเมือง” สามารถเพลิดเพลินกับ การเดินชมร้านค้าที่มีสไตล์ และบรรยากาศที่น่ารัก รวมถึงร้านอาหารท้องถิ่นเพื่อสัมผัสกับรสชาติอาหารจีนดั้งเดิม



### กลางวัน 🍲 บริการอาหารกลางวัน ณ ภัตตาคาร

นำท่านช้อปปิ้ง ถนนคนเดิน **ตลาดตงเหมิน** เมืองเซินเจิ้น เป็นถนนช้อปปิ้งที่มีความยาวเกือบ 2 กิโลเมตร เป็นสถานที่ที่นักท่องเที่ยวจีนนิยมมาช้อปปิ้งเป็นอันดับสองรองจากห้าง Lowu แต่จะแตกต่างกันตรงที่ ตลาดตงเหมินส่วนมากจะเน้นแฟชั่นวัยรุ่น วัยทำงาน อารมณ์ประมาณสยามเซ็นเตอร์บ้านเรา จะเต็มไปด้วยห้างสรรพสินค้า และพลาซ่าเล็กๆ มีร้านค้าให้เลือกซื้อมากมาย ที่นี่จะต่อรองราคาไม่ได้มากเนื่องจากเป็นราคาที่เขาลดหน้าร้าน 15-20 % ให้ทุกห้างอยู่แล้ว ส่วนร้านค้าต่างๆ จะต่อได้อีกนิดหน่อย



อิสระอาหารเย็นตามอัธยาศัยเพื่อสะดวกต่อการช้อปปิ้ง

โรงแรมที่พัก : Vienna Hotel หรือเทียบเท่า

วันที่สี่ เซินเจิ้น - ฮองกง - วัดหวังต้าเซียน - วัดเจ้าแม่กวนอิมฮ่องกง - ศูนย์กังหันฮวงจุ้ย - ร้านเป็เซี่ยะ - วัดแชกงหมิว - ช้อปปิ้งจิมซาจุ่ย  
สนามบินฮ่องกง - กรุงเทพฯ (10 / 10 /-)

เช้า 10 บริการอาหารเช้า ณ โรงแรมที่พัก

จากนั้นท่านข้ามด่านสู่ ฮองกง โดยรถ หลังจากผ่านด่านตม.แล้ว ออกเดินทัวร์ตามรายการ

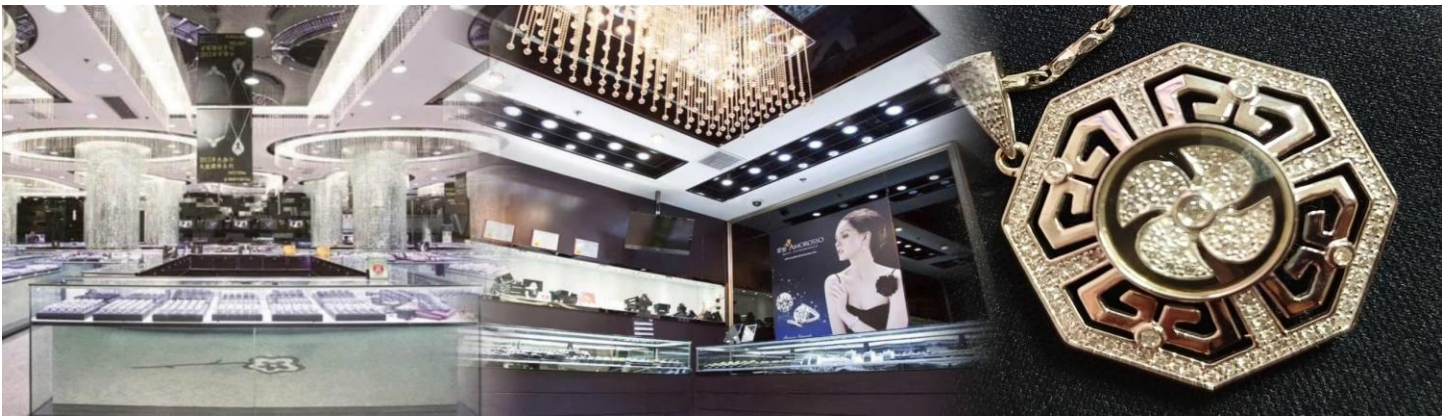
นำท่านสู่ **วัดหวังต้าเซียน (Wong Tai Sin Temple)** ถือเป็นอีกหนึ่งวัดเก่าแก่มากที่สุดแห่งหนึ่งของฮองกง และเป็นวัดที่มีชื่อเสียง สร้างขึ้นในปี ค.ศ. 1921 เพื่ออุทิศแด่ เทพเจ้าหวังต้าเซียน นักบวชลัทธิเต๋าที่มีชื่อเสียงด้านการรักษาโรคและการช่วยเหลือผู้คน โดยมีความเชื่อว่าหวังต้าเซียนสามารถรักษาโรคภัยไข้เจ็บและให้พรสมปรารถนา ภายในวัดยังมีเทพเจ้าหยุกโหลว หรือที่เราเรียกกันอีกชื่อว่า 'เทพเจ้าด้ายแดง' นั้น ท่านเป็นที่เลื่องลือในเรื่องของการหาคู่ครองและทำให้ความรักของคนที่มาขอพรให้รักยืนยาว



จากนั้นนำท่านไหว้ขอพรขอเงิน **วัดแม่กวนอิมฮ่องกง** วัดเก่าแก่ของฮองกงสร้างตั้งแต่ปี ค.ศ. 1873 เป็นวัดขนาดเล็กที่มีชาวฮองกงศรัทธาหนักนับถือกันเป็นอย่างมาก วัดแห่งนี้เป็นที่ประดิษฐาน องค์เจ้าแม่กวนอิมฮ่องกง ที่มีชื่อเสียงเรื่องการให้ยืมเงิน เชื่อกันว่าท่านช่วยพลิกฟื้นเศรษฐกิจของชาวฮองกง ผู้คนจึงนิยมมาขอยืมเงินทำธุรกิจจนสำเร็จร่ำรวย รุ่งเรืองโดยให้ท่านอธิษฐานขอพรต่อหน้าเจ้าแม่กวนอิมฮ่องกง พร้อมกับระบุวันเวลาในการขอพรด้วย จากนั้นนำธนบัตรตามฐานะ และศรัทธาที่เราจะนำเป็นสื่อในการขอพร เขียนจำนวนเงินที่ต้องการลงไปด้วย ใส่สกุลเงินยิ่งดีใหญ่ แล้วนำเงินใส่ในซองแดง ควรเตรียมซองแดงไปเอง นำซองแดงไปวนรอบกระถางรูป วนขวาจำนวน 3 ครั้ง แล้วเก็บซองแดงในกระเป๋าสตางค์ เป็นเงินขวัญถุง ถ้าประสบความสำเร็จตามที่มุ่งหวัง ให้นำเงินในซองแดงทำบุญหอยอดตู้วัดแห่งนี้ ในโอกาสต่อไป วิธีไหว้ให้ปังให้ได้โชคลาภเงินทอง



นำท่านเยี่ยมชม **ศูนย์ฮวงจุ้ย** ที่ขึ้นชื่อของฮ่องกงพบกับงานดีไซน์ยอดเยี่ยมทันสมัย สวมใส่เพื่อใช้ในการเสริมดวงเรื่อง ฮวงจุ้ยนำความโชคดี มั่งคั่งแก่ผู้สวมใส่ ซึ่งเชื่อกันว่าจะนำสิ่งดีๆ บัดเป่าสิ่งชั่วร้ายให้กับบุคคลที่สวมใส่ ซึ่งจะมีมากมายหลายชนิด เช่นจี้กั๊กหนั ห้วนรุ่งต่างๆ นาฬิกาข้อมือ (ซึ่งผู้สวมใส่ จะได้รับการดูแลมือจากซินแซประจำร้าน เพื่อแนะนำวิธีการเสริมดวงในการสวมใส่โดยไม่คิดค่าบริการ)



นำท่านสู่ **ร้านปีเซี่ยะ** ที่เชื่อกันว่าเป็นวัดอุ้มงคloyดนิยม ที่มีการนำมาบูชา เพื่อให้ช่วยป้องกันสิ่งชั่วร้าย เรียกทรัพย์เงินทองให้ไหลมาเทมา และกั๊กเก็บทรัพย์นั้นไม่ให้รั่วไหลออกไปไหนได้ ชาวจีนโบราณเชื่อกันว่า ปีเซี่ยะเป็นสัตว์ประหลาดที่รวมลักษณะของสัตว์มงคลทั้ง 5 ชนิดไว้ด้วยกัน ได้แก่ มังกร พญาราชสีห์หรือสิงโต, อินทรี, กวาง, และแมว โดยตามตำนานเล่าว่า ปีเซี่ยะเป็นลูกมังกรตัวที่ 9 (เทพแห่งโชคลาภ) ของพญามังกรสวรรค์ มีชื่อเรียกด้วยกันหลายชื่อไม่ว่าจะเป็น “เทียนลก (กวางสวรรค์)” เป็นชื่อเดิม ส่วนจีนกวางตุ้งจะเรียกว่า “เผ่เย้า” และคนจีนแต้จิ๋วจะเรียกว่า “พีชีว



## มือกลางวัน รับประทานอาหารกลางวัน ณ ภัตตาคาร



นำท่านเดินทางสู่วัดแซงกหวี (Che Kung temple) หรือ วัดกังหัน มีชื่อเสียงด้านความศักดิ์สิทธิ์ในการขอพรเกี่ยวกับโชคลาภ เงินทอง ความสำเร็จ ความเจริญรุ่งเรือง และบัตเป่าสิ่งไม่ดีออกจากชีวิต โดยองค์เทพเจ้าที่ประดิษฐานอยู่ภายในวัดแซงกหวี คือ เทพเจ้าแซงกหวี ซึ่งเป็นเทพเจ้าแห่งสงคราม และความสำเร็จ เชื่อกันว่าท่านมีเมตตา คอยช่วยเหลือผู้ที่มีความทุกข์ยากให้พ้นภัยและช่วยให้ประสบความสำเร็จในชีวิต มีความเชื่ออีกว่าหากไปแล้ว หมุนกังหันที่วัดนี้แล้ว จะช่วยบัตเป่าสิ่งชั่วร้ายออกไป ดึงดูดแต่สิ่งดีๆเข้ามาในชีวิต

ความหมายของ "กังหัน" 4 ใบ มีดังนี้

ใบที่ 1 เดินทางปลอดภัย แคล้วคลาดจากอันตราย

ใบที่ 2 อายุยืนนาน สุขภาพร่างกายแข็งแรง

ใบที่ 3 เงินทองไหลมาเทมา เฮง บั่ง โชคลาภมาไม่ขาดสาย

ใบที่ 4 สมปรารถนาตามทีใจหวังทุกประการ



จากนั้นนำท่านสู่ย่าน **ซ้อปั้งจิมซาจุ่ย** บนฝั่ง เกาลูน ถือเป็นแหล่งช้อปปิ้งแห่งแรกของเกาะฮ่องกงที่ทันสมัยที่สุด มีร้านค้าไว้เกือบทุกประเภทรวมทั้งโรงแรม นัมสับ และห้างสรรพสินค้าขนาดใหญ่ที่มีสินค้าแบรนด์เนมมากมายจากทุกมุมโลก ถ้าสมัยสุดๆ แพลกใหม่ หลากหลายประเภทให้จับจ่าย ไม่ว่าจะเป็เสื้อผ้า กระเป๋า รองเท้า เครื่องใช้ไฟฟ้า เซ็ญเลือกชมซื้อสินค้าแฟชั่นที่มีเอกลักษณ์เป็นของ นัมเป็็น สวรรค์ของนักท่องเที่ยวอย่างแท้จริง



อิสระอาหารเย็นตามอัตรายาคัยเพื่อสะดวกต่อการช้อปปิ้ง

สมควรแก่เวลานำท่านเดินทางสู่สนามบิน

23.00 น. บินลัดฟ้ากลับสู่กรุงเทพฯ โดยสายการบิน Hong Kong Airlines เที่ยวบินที่ **HX759**

(บริการอาหารว่างและน้ำดื่มบนเครื่อง)

01.00 น. +1 ขณะเดินทางถึง สนามบินสุวรรณภูมิ โดยสวัสดิภาพ

หรือเที่ยวบิน (กรุณาดูเที่ยวบินของท่านตามท้ายรายการ ไฟลท์บินและเวลาบินอาจมีการปรับเปลี่ยนตามสายการบินกำหนด)

23.40 น. บินลัดฟ้ากลับสู่กรุงเทพฯ โดยสายการบิน Hong Kong Airlines เที่ยวบินที่ **HX767**

(บริการอาหารว่างและน้ำดื่มบนเครื่อง)

01.40 น. +1 ขณะเดินทางถึง สนามบินสุวรรณภูมิ โดยสวัสดิภาพ

กำหนดการเดินทาง		ราคา	ราคา	จอยแลนต์ ไม่ใช่ตัว เครื่องบิน	พักเดี่ยว
เที่ยวบิน	วันที่เดินทาง	ผู้ใหญ่	เด็ก	ผู้ใหญ่/เด็ก	
<b>HX768/HX767</b>	<b>22 - 25 มิถุนายน 2569</b>	<b>11,900</b>	<b>11,900</b>	<b>5,000</b>	<b>3,500</b>
<b>HX768/HX767</b>	<b>09 - 12 กรกฎาคม 2569</b>	<b>10,900</b>	<b>10,900</b>	<b>4,000</b>	<b>3,500</b>
<b>HX768/HX767</b>	<b>16 - 19 กรกฎาคม 2569</b>	<b>11,900</b>	<b>11,900</b>	<b>5,000</b>	<b>3,500</b>

\*\*\*กรุณาระบุประเภทเตียงตอนทำการจอง หากท่านไม่ได้แจ้งประเภทเตียง ทางทัวร์จะจัดเตียงให้ท่านเป็น TWIN BED และหากมีการ

เปลี่ยนแปลงภายหลัง ทางทัวร์ขออนุญาตไม่คอนเฟิร์มเนื่องจากบางพีเรียด มีอัตราการเดินทางสูง

**TWIN BED (เตียงเล็ก 2 เตียง) // DOUBLE BED (เตียงใหญ่ 1 เตียง)**

## **\*\*\*กรณีตัดกรุ๊ปส่วนตัวหรือกรุ๊ปเหมากรุณาสอบถามส่วนต่างอีกครั้งก่อนจอง**

**\*ข้อควรทราบ\*** รายการนี้เข้าร้านรัฐบาลจำนวน 4 ร้าน : (ร้านจิ๋วเวอร์รี่ / ร้านยา / ร้านหยก/ร้าน ปี่เซี่ยยะ ) จึงเรียนให้กับนักท่องเที่ยวทุกท่านทราบว่า จำเป็นต้องแวะชม ใช้เวลาไม่น้อยกว่า 50 นาที ซื้อมือถือหรือซื้อมือถือ ขึ้นอยู่กับความพอใจของท่านเป็นหลัก ไม่มีการบังคับใด ๆ ทั้งสิ้น และสินค้าในร้านไม่ได้เกี่ยวข้องกับบริษัทฯ สินค้าบางรายการอาจไม่สามารถเปลี่ยนคืนหรือขอเงินคืนได้ กรณีไม่ประสงค์เข้าร้านมีค่าใช้จ่าย 300 HKD / ท่าน /ร้าน และไม่รวมเดินทางกับคณะมีค่าใช้จ่ายเพิ่ม 400 HKD /ท่าน/วัน **อัตราค่าบริการนี้เฉพาะพาสปอร์ตไทยเท่านั้น ในกรณีพาสปอร์ตต่างชาติ จ่ายเพิ่ม ท่านละ 3,000 บาท \*\* อาหารที่ทางทัวร์จัดให้ เป็นอาหารมาตรฐานทัวร์ ในกรณีที่ท่านไม่ทานอาหารบางประเภท หรือแพ้อาหารกรุณาแจ้งก่อนทำการจอง ทางทัวร์จะจัดอาหารให้ตามความเหมาะสม และในกรณีที่ท่านต้องการเมนูอื่นเพิ่มเติมสามารถสั่งแล้วจ่ายหน้างานได้คะ**

**\*\*\*ทัวร์ทุกโปรแกรม** ผู้เดินทางจะต้องอยู่กับกรุ๊ปเที่ยวตามโปรแกรมที่กำหนดเท่านั้น ไม่สามารถแยกตัวออกจากโปรแกรมเพื่อไปทำอย่างอื่นได้ (ยกเว้นวันอิสระ) หากมีการแยกตัวออกจากโปรแกรมไม่ว่าจะจากสาเหตุใดก็ตาม จะมีค่าใช้จ่ายในการแยกตัวออกจากทัวร์ตามที่แลนด์กำหนด และการชำระเงินเข้ามาถือว่าผู้ซื้อได้ศึกษาโปรแกรมและยอมรับเงื่อนไขการให้บริการเป็นที่เรียบร้อยแล้ว\*\*\*

เพื่อความปลอดภัยและความสะดวกในการเดินทาง กรณีมีท่านใดใช้วีลแชร์กรุณาสอบถามก่อนจองเนื่องจากมีเส้นทางและกิจกรรมที่ต้องเดินขึ้นลงบันไดจำนวนมาก และสมาชิกในครอบครัวต้องช่วยกันดูแลและคะ

ในกรณีที่ผู้เดินทางไม่ผ่านการพิจารณาในการตรวจคนเข้าเมือง-ออกเมือง อันเนื่องมาจากการกระทำที่ส่อไปในทางผิดกฎหมาย การหลบหนี เข้าออกเมือง เอกสารเดินทางไม่ถูกต้อง หรือ การถูกปฏิเสธในกรณีอื่นๆทางบริษัทจะไม่รับผิดชอบใดๆและไม่สามารถคืนค่าใช้จ่ายต่างๆได้

### **โปรดอ่านเงื่อนไขแบบท้ายอย่างละเอียด**

- **เพื่อประโยชน์สูงสุดของลูกค้าทุกท่าน หากชำระเงินแล้ว**  
ทางบริษัทฯ จะถือว่าท่านยอมรับเงื่อนไขแล้วละไม่สามารถเปลี่ยนแปลงเงื่อนไขได้  
รายการทัวร์สามารถสลับ ปรับเปลี่ยนหรือตัดไปบางรายการได้ตามความเหมาะสม โดยไม่ต้องแจ้งให้ทราบล่วงหน้า อันเนื่องมาจากสภาพอากาศ เหตุการณ์ทางธรรมชาติ เหตุการณ์เมือง สภาพการจราจร สายการบิน หรือ เหตุสุดพิสัยต่างๆ ทั้งนี้จำค้ำึงถึงความปลอดภัย ความเป็นไปได้ และผลประโยชน์ของผู้เดินทางเป็นสำคัญ ทางผู้เดินทางจะไม่ฟ้องร้องใดๆ อันเนื่องมาจากได้รับทราบเงื่อนไขก่อนเดินทางแล้ว บริษัทฯ ขอสงวนสิทธิ์เริ่มและจบการให้บริการที่ สนามบินต้นทางขาไปเท่านั้น
- กรณีผู้เดินทางมาจากต่างจังหวัด หรือต่างประเทศ และจะทำการสำรองตัวเครื่องบินหรือยานพาหนะอื่นๆ เพื่อใช้ในการเดินทางไปและกลับ ณ สนามบินทางบริษัท จะไม่รับผิดชอบค่าใช้จ่ายเนื่องมาจากเป็นค่าใช้จ่ายที่นอกเหนือโปรแกรมทัวร์
- เนื่องจากห้องพักของโรงแรมในประเทศจีนนั้น มีห้องพักประเภท DOUBLE BED (DBL) ค่อนข้างจำกัด หากลูกค้ามีความประสงค์จะพักห้องพักประเภทนี้ กรุณาแจ้งเจ้าหน้าที่ล่วงหน้าก่อนทำการจองเท่านั้น
- บริษัทฯ จะยึดประเภทห้องพักตามใบจองจากบริษัทเองเช่นที่ท่านทำการจองทัวร์มาเท่านั้น หากมีการปรับเปลี่ยนห้องพักในระยะเวลาใกล้วันเดินทาง บริษัทฯ ขอสงวนสิทธิ์ เปลี่ยนแปลงประเภทห้องพัก หรือเรียกเก็บค่าใช้จ่ายเพิ่มเติม
- โรงแรมที่ระบุในรายการทัวร์เป็นเพียงโรงแรมที่นำเสนอเบื้องต้นเท่านั้น ซึ่งอาจมีการเปลี่ยนแปลง แต่โรงแรมที่เข้าพักจะเป็นโรงแรมระดับเดียวกันเท่านั้น (โรงแรมมาตรฐานประเทศจีน)
- กรณีเปลี่ยนแปลงการเดินทางจะต้องทำการออกตั๋วรถไฟความเร็วสูงใหม่เท่านั้น ไม่สามารถเปลี่ยนแปลงผู้เดินทางได้

## อัตราค่าบริการนี้รวม

- ค่าตัวเครื่องบินโดยสารชั้นประหยัด ไป-กลับ พร้อมคณะรวมค่าภาษีสนามบิน และค่าธรรมเนียมเชื้อเพลิง  
**ยกเว้น !!** หากมีการประกาศปรับขึ้นจากทางสายการบินจะมีการเรียกเก็บเพิ่มเติมจากท่านภายหลัง และเนื่องจากเป็นตัวกรุ๊ปไม่สามารถ อัปเดตที่นั่งได้ และไม่สามารถเลื่อนวันเดินทางได้ ท่านต้องไป-กลับพร้อมกรุ๊ปเท่านั้น ทั้งนี้เป็นไปตามเงื่อนไขของสายการบิน
- น้ำหนักกระเป๋าโหลดใต้ท้องเครื่อง 23 กิโลกรัม/ท่าน กระเป๋าถือขึ้นเครื่อง 1 ใบ ไม่เกินน้ำหนัก 7 กิโลกรัม เป็นไปตามสายการบินกำหนด
- ค่ารถโค้ชรับอากาศนำเที่ยวและรับส่งตามรายการที่ระบุไว้ในโปรแกรมทัวร์
- น้ำดื่มวันละ 1 ขวด
- ค่าธรรมเนียมเข้าชมสถานที่ตามรายการที่ระบุไว้ในโปรแกรมทัวร์
- ค่าอาหารตามรายการที่ระบุไว้ในโปรแกรมทัวร์
- ค่าเบี้ยประกันการเดินทางท่องเที่ยวระหว่างการเดินทาง วงเงินประกันท่านละ 1,000,000 บาท  
ค่าประกันอุบัติเหตุและค่ารักษาพยาบาล กลุ่มครอบครัวที่ได้รับ อุบัติเหตุระหว่างการเดินทาง ไม่คุ้มครองถึงการสูญเสียทรัพย์สินส่วนตัวและไม่คุ้มครองโรคประจำตัวของผู้เดินทาง
- ค่าที่พักตามที่ระบุในรายการหรือเทียบเท่าระดับเดียวกัน (พักห้องละ 2-3 ท่าน)
- ค่าภาษีมูลค่าเพิ่ม 7% (เฉพาะค่าบริการ)
- หัก ณ ที่จ่าย 3% (เฉพาะค่าบริการ)

## อัตราค่าบริการนี้ไม่รวม

1. ค่าใช้จ่ายส่วนตัวของผู้เดินทาง
2. ค่าโทรศัพท์, ค่าซักรีด, มินิบาร์ภายในห้องพัก, ทีวีช่องพิเศษ และค่ายานพาหนะ ฯลฯ ที่ไม่ได้ระบุในรายการทัวร์
3. ค่าทำหนังสือเดินทาง
4. ค่าวีซ่าและค่าดำเนินการยื่นขอวีซ่า
5. ค่าน้ำหนักกระเป๋า ที่เกินกว่าสายการบินกำหนด หรือ สัมภาระใหญ่กว่ามาตรฐาน
6. ค่าใช้จ่ายซึ่งอยู่เหนือการควบคุมของบริษัทฯ  
การนัดหมายหยุดงาน ความล่าช้าของสายการบิน การประท้วง การจลาจล ภัยพิบัติทางธรรมชาติ  
การถูกปฏิเสธไม่ให้เข้าออกเมืองเนื่องจากเจ้าหน้าที่ตรวจคนเข้าเมืองและเจ้าหน้าที่กรมแรงงานทั้งในและต่างประเทศ
7. ค่าภาษีน้ำมัน ที่ทางสายการบินเรียกเก็บเพิ่ม ภายหลังที่บริษัทฯ ได้ออกขายโปรแกรมทัวร์ไปแล้ว
8. ค่าทิปไกด์ คนขับรถ และ ไกด์ท้องถิ่น 2,000 บาท/ท่าน/ทริป หัวหน้าทัวร์ไทยท่านสามารถให้ค่าทิปได้ตามความพึงพอใจของท่าน

## การสำรองที่นั่ง/การชำระมัดจำและชำระส่วนที่เหลือ

สำรองที่นั่งกรุณา **ชำระเงินเต็มจำนวน** ภายใน 2-3 วันเพื่อสำรองสิทธิ์ในการเดินทางมิเช่นนั้น บริษัทฯจะถือว่าท่านยกเลิกการเดินทางโดยอัตโนมัติ ท่านจะโดนยึดมัดจำโดยที่ท่านจะไม่สามารถเรียกร้องใดๆคืนได้ อันเนื่องมาจากบริษัทฯ จำเป็นที่จะต้องสำรองค่าใช้จ่ายในส่วนของที่พักรถและตัวเครื่องบินไปก่อนหน้านั้นแล้ว หากท่านสำรองที่นั่งน้อยกว่า 30 วัน ทางบริษัทฯ จะเรียกเก็บยอดเต็มจำนวนทันที หลังจากทำการจองแล้วกรุณาเตรียมเอกสารสำหรับการเดินทางให้พร้อม เช่น หน้าพาสปอร์ตเพื่อออกตัวหรือคำขอพิเศษเพิ่มเติมต่างๆ ให้แก่พนักงานขาย และหากท่านชำระเงินเข้ามา ไม่ว่าจะบางส่วนหรือทั้งหมด บริษัทฯจะถือว่าท่านยอมรับเงื่อนไขที่ระบุไว้ทั้งหมดนี้แล้ว

## เงื่อนไขการเดินทาง

- ➔ บริษัทฯ จะไม่รับผิดชอบค่าใช้จ่ายที่เกิดขึ้น หากท่านถูกปฏิเสธการเข้าเมือง อันเนื่องจากการกระทำที่ส่อไปในทางผิดกฎหมายหรือการหลบหนีเข้าเมือง ฯลฯ และจะไม่คืนเงินค่าทัวร์
  - ➔ ทางบริษัทฯ จะไม่รับผิดชอบใดๆทั้งสิ้น หากท่านใช้บริการของทางบริษัทฯ ไม่ครบ อาทิ ไม่เที่ยวบางรายการ, ไม่ทานอาหารบางมื้อ เพราะค่าใช้จ่ายทุกอย่าง ทางบริษัทฯ ได้ชำระค่าใช้จ่ายให้กับต่างประเทศแบบเหมาขาดก่อนออกเดินทางแล้ว
  - ➔ ทางบริษัทฯ จะไม่รับผิดชอบใดๆ ทั้งสิ้นหากเกิดกรณีความล่าช้าจากสายการบิน, การประท้วง, การนัดหยุดงาน, การก่อกวนจลาจล ภัยพิบัติทางธรรมชาติ, โรคระบาด, การประกาศปิดประเทศ หรือกรณีที่ท่านถูกปฏิเสธ การเข้าหรือออกเมืองจากเจ้าหน้าที่ตรวจคนเข้าเมืองหรือเจ้าหน้าที่กรมแรงงานทั้งจากไทย และต่างประเทศซึ่งอยู่นอกเหนือความรับผิดชอบของบริษัทฯ
- ท่านสามารถเปลี่ยนวันเดินทางได้เท่านั้น \*  
ท่านสามารถเปลี่ยนวันเดินทางได้เท่านั้น \*  
ท่านสามารถเปลี่ยนวันเดินทางได้เท่านั้น \*

**\*\*สำคัญ\*\* สำเนาหน้าพาสปอร์ตผู้เดินทาง (จะต้องมีอายุเหลือมากกว่า 6 เดือน ก่อนหมดอายุนับจากวันเดินทางไป-กลับและจำนวนหน้าหนังสือเดินทางต้องเหลือว่างสำหรับติดวีซ่าไม่ต่ำกว่า 3 หน้า) \*\*กรุณาตรวจสอบก่อนส่งให้บริษัทมิฉะนั้นทางบริษัทฯ จะไม่รับผิดชอบกรณีพาสปอร์ตหมดอายุ \*\* กรุณาส่งพร้อมหลักฐานการโอนเงินมัดจำ**

### หากกรุ๊ปคอนเฟิร์มแล้วไม่สามารถเลื่อนวันเดินทางได้

\*หากกรุ๊ปคอนเฟิร์มเดินทางแล้วนั้น ท่านจะไม่สามารถเลื่อนการเดินทางได้ ไม่ว่าจะเป็นเหตุผลใดๆ ต่อท่านก็ตาม อันเนื่องมาจากการคอนเฟิร์มของกรุ๊ปนั้น ประกอบจากตัวเลขการจองการเดินทางของท่าน หากท่านถอนตัวออก ทำให้กรุ๊ปมีค่าใช้จ่ายเพิ่มเติมขึ้น หรืออาจทำให้กรุ๊ปไม่สามารถออกเดินทางได้ดังนั้นทางบริษัทฯ ขอสงวนสิทธิ์มีอนุญาติให้เลื่อนวันเดินทางใดๆ ได้ทั้งสิ้นและเก็บค่าใช้จ่ายทั้งหมดตามจำนวนเงินของราคาทัวร์

### การชำระเงินหมายถึงการยืนยันจำนวนผู้เดินทาง ไม่สามารถปรับลดหรือเปลี่ยนได้

- การชำระเงินเข้ามานั้น หมายถึงท่านที่ยอมรับข้อเสนอและยืนยันจำนวนตามที่ท่านได้จองเข้ามา หากท่านชำระเงินเข้ามาแล้วจะไม่สามารถเปลี่ยนแปลงจำนวนของผู้เดินทางได้และหากมีความจำเป็นจะต้องเปลี่ยนแปลงท่านจะยินยอมให้ทางบริษัทฯ คิดค่าใช้จ่ายที่ทางทัวร์เสียหาย รวมถึงค่าเสียเวลาในการขาย อย่างน้อยที่สุดเท่าจำนวนเงินมัดจำ ทั้งนี้ทั้งนั้นให้เป็นไปตามเงื่อนไขของบริษัท
- บริษัทฯ จะไม่รับผิดชอบใดๆ ทั้งสิ้น หากเกิดกรณีความล่าช้าของสายการบิน, การยกเลิกเที่ยวบิน, การประท้วง, การนัดหยุดงาน, การก่อกวนจลาจล, ภัยพิบัติทางธรรมชาติ, การนำสิ่งของผิดกฎหมาย ซึ่งอยู่นอกเหนือความรับผิดชอบของบริษัทฯ และบริษัทฯ จะไม่รับผิดชอบใดๆ ทั้งสิ้น หากเกิดสิ่งของสูญหาย อันเนื่องเกิดจากความประมาทของท่าน, เกิดจากการโจรกรรมและอุบัติเหตุจากความประมาทของนักท่องเที่ยวเอง

## เงื่อนไขการยกเลิก

1. **ยกเลิกการเดินทาง 45 วัน ไม่เก็บค่าใช้จ่าย** (ในกรณีวันเดินทางตรงกับเทศกาล หรือหยุดยาว เช่น สงกรานต์ / ปีใหม่ เป็น 60 วัน) หรือ หักค่าใช้จ่ายที่เกิดขึ้นจริง (ถ้ามี)
2. **ยกเลิกก่อนการเดินทาง 30 วัน คืนเงิน 100% ของค่าทัวร์ที่จ่ายมาแล้ว** หรือ หักค่าใช้จ่ายที่เกิดขึ้นจริง เช่น ค่ามัดจำตัวเครื่องบิน, ค่ามัดจำโรงแรม, ค่าวีซ่า (ถ้ามี)
3. **ยกเลิกก่อนการเดินทาง 15-29 วัน คืนเงิน 50% ของค่าทัวร์ที่จ่ายมาแล้ว** และหักค่าใช้จ่ายที่เกิดขึ้นจริง เช่น ค่ามัดจำตัวเครื่องบิน, ค่ามัดจำโรงแรม, ค่าวีซ่า (ถ้ามี)
4. **ยกเลิกก่อนการเดินทางน้อยกว่า 15 วัน** ทางบริษัทของสงวนสิทธิ์ไม่คืนเงินค่าทัวร์ที่ชำระแล้วทั้งหมด
5. หากมีการยกเลิกการเดินทางโดยไม่ใช้ความผิดของบริษัททัวร์ ทางบริษัทของสงวนสิทธิ์ไม่รับผิดชอบ และคืนค่าทัวร์ส่วนใดส่วนหนึ่งให้ท่านได้ไม่ว่ากรณีใดๆ ทั้งสิ้น เช่น สถานทูตปฏิเสธวีซ่า ดำเนินตรวจคนเข้าเมือง เอกสารปลอม นโยบายห้ามเข้าออกประเทศ ฯลฯ
6. กรณียื่นวีซ่าแล้วไม่ได้รับการอนุมัติจากทางสถานทูต (วีซ่าไม่ผ่าน) และท่านได้ชำระค่าทัวร์ทั้งหมดหรือค่ามัดจำมาแล้ว ทางบริษัทของสงวนสิทธิ์ในการหักค่าบริการ ค่ายื่นวีซ่า และค่าใช้จ่ายที่เกิดขึ้นจริง อาทิ เช่น กรณีออกตัวเครื่องบินแล้ว หรือได้ชำระค่าบริการในส่วนของทางต่างประเทศ เช่น โรงแรม ทัวร์ไฟ เป็นต้น
7. กรณีต้องการเปลี่ยนแปลงพีเรียดวันเดินทาง (เลื่อนวันเดินทาง) ทางบริษัทของสงวนสิทธิ์ในการหักค่าใช้จ่ายการดำเนินการต่างๆ ที่เกิดขึ้นจริงสำหรับการดำเนินการจองครั้งแรก ตามจำนวนครั้งที่เปลี่ยนแปลง ไม่ว่าจะกรณีใดๆ ทั้งสิ้น
8. กรณีติดกรุปเหมาพีเรียดวันเดินทางตามหน้าร้านและชำระเงินมาแล้ว ไม่สามารถยกเลิกทุกกรณี แต่ท่านสามารถเลื่อนการเดินทางได้ ต้องแจ้งให้ทางบริษัททราบล่วงหน้าไม่น้อยกว่า 30 วัน ก่อนเดินทาง โดยเงื่อนไขเป็นไปตามที่บริษัทกำหนด

### การออกตัวภายในประเทศ

หากท่านมีความจำเป็นจะต้องซื้อตั๋วเครื่องบินภายในประเทศ เพื่อบินไปและกลับจากกรุงเทพฯ กรุณาสอบถามเที่ยวบินเพื่อยืนยันกับเจ้าหน้าที่ก่อนการจอง และ **ขอแนะนำให้ท่านซื้อตั๋วเครื่องบินแบบสามารถเลื่อนวันและเวลาเดินทางได้** อันเนื่องมาจากหากเกิดความผิดพลาดจากทางสายการบิน การล่าช้าของสายการบิน การยุบเที่ยวบินรวมกันตารางการเดินทางมีการเปลี่ยนแปลง ซึ่งสายการบินพิจารณาสถานะการณ์แล้วพบว่าอยู่เหนือการควบคุมของทางสายการบิน หรือจะเป็นเหตุผลเชิงพาณิชย์ หรือเป็นเหตุผลด้านความปลอดภัย ดังนั้น เหตุผลเหล่านี้ อยู่เหนือการควบคุมของบริษัทฯ บริษัทฯของสงวนสิทธิ์ที่จะไม่รับผิดชอบและไม่คืนค่าใช้จ่ายใดๆ ทั้งสิ้น อนึ่ง บริษัทฯ จะยืนยันกรุปออกเดินทางประมาณ 7 วันก่อนเดินทาง หากไม่มั่นใจกรุณาสอบถามพนักงานขายโดยตรง