



**บริษัท กราเวลซี๊ด จำกัด**

105/12 หมู่ 4 ถนนราชพฤกษ์ ตำบลบางรักน้อย

อำเภอเมือง จ.นนทบุรี 11000

สอบถามข้อมูลโปรแกรมทัวร์ โทร. **02-108-7900**

Email : [contact@travelzeed.com](mailto:contact@travelzeed.com)

[www.travelzeed.com](http://www.travelzeed.com)



@travelzeed



No.11/13488

서울 5วัน 3คืน  
**SEOUL**

เกาหลีดีต่อใจ So Good



**เดินทาง**

11 - 15 ส.ค. 69 33,900	02 - 06 ต.ค. 69 33,900	30 ต.ค. - 03 พ.ย. 69 33,900
19 - 23 ส.ค. 69 33,900	16 - 20 ต.ค. 69 33,900	06 - 10 พ.ย. 69 33,900
28 ส.ค. - 01 ก.ย. 69 33,900	22 - 26 ต.ค. 69 33,900	18 - 22 พ.ย. 69 33,900
04 - 08 ก.ย. 69 33,900	23 - 27 ต.ค. 69 33,900	20 - 24 พ.ย. 69 33,900
23 - 27 ก.ย. 69 33,900	28 ต.ค. - 01 พ.ย. 69 33,900	26 - 30 พ.ย. 69 33,900

**ไฮไลท์**

11 อาหาร 7 นื้อ พักสบายย่านเมืองคง 3 คืนเต็ม

ไฮไลท์ครบทุกสไตล์ ทั้งธรรมชาติสุดชิลที่เกาะนามิและสวนนกเบโกเบีย • เมืองสนุกจัดเต็มทีลิตเติ้ลวีรลด์, อควาเรียม, โซลสกาย สายวิชมธรรมชาติพระราชมังคลาภิเษก • พักสบายย่านเมืองคง 3 คืนเต็ม วันพีร์เคย์เลือกกำหนดการความงาม เต็มลูกใหม่สไตล์ K-Beauty ได้ตามใจครบทั้งเที่ยว ช้อป และความงาม ในทริปเดียวแบบ So Good!!!!



เกาะนามิ



สวนนกเบโกเบีย



สวนสนุกแก๊งค์อถเต้วีรลด์ Lotte 'adventure world

ราคาเริ่มต้น **33,900**



2UICN-TG001

# Seoul So Good !!

## เกาหลีดีต่อใจ

5วัน 3คืน โดยสายการบินไทย (TG)

กำหนดวันเดินทาง		
วันเดินทาง	ผู้ใหญ่พัก 2-3 ท่าน ท่านละ	พักเดี่ยวเพิ่มท่านละ
11-15 สิงหาคม 2569	33,900.-	9,900.-
19-23 สิงหาคม 2569	33,900.-	9,900.-
28 สิงหาคม-01 กันยายน 2569	33,900.-	9,900.-
4-8 กันยายน 2569	33,900.-	9,900.-
23-27 กันยายน 2569	33,900.-	9,900.-
2-6 ตุลาคม 2569	33,900.-	9,900.-
16-20 ตุลาคม 2569	33,900.-	9,900.-
22-26 ตุลาคม 2569	33,900.-	9,900.-
23-27 ตุลาคม 2569	33,900.-	9,900.-
28 ตุลาคม-01 พฤศจิกายน 2569	33,900.-	9,900.-
30 ตุลาคม-03 พฤศจิกายน 2569	33,900.-	9,900.-
06-10 พฤศจิกายน 2569	33,900.-	9,900.-
18-22 พฤศจิกายน 2569	33,900.-	9,900.-
20-24 พฤศจิกายน 2569	33,900.-	9,900.-
26-30 พฤศจิกายน 2569	33,900.-	9,900.-

โปรแกรมอาจจะมีการปรับเปลี่ยนตามความเหมาะสมของสภาพอากาศและฤดูกาล

ราคาทัวร์ข้างต้นยังไม่รวมค่าทิปมัคคุเทศก์ท้องถิ่น คนขับรถ ท่านละ 2,000 บาท (ยกเว้นเด็กอายุต่ำกว่า 2 ขวบ)

ชำระที่ท่าอากาศยานสุวรรณภูมิ ณ วันเดินทาง

สำหรับทิปหัวหน้าทัวร์ที่ดูแลคณะจากเมืองไทย แล้วแต่ความพึงพอใจในการบริการ

กรณีให้ทางบริษัทฯ ลงทะเบียนให้ มี ค่าบริการลงทะเบียน K-ETA ครั้งละ 400 บาท

หากสนใจเดินทางเป็นกรุ๊ปส่วนตัว มีค่าใช้จ่ายเพิ่มท่านละ 1,000 บาท (จำนวนผู้เดินทาง 20 ท่านขึ้นไป)

**บริษัทฯ ขอสงวนสิทธิ์ในการปรับอัตราค่าบริการขึ้น เนื่องจากการปรับ ภาษีสนามบินขึ้นและ / หรือ การปรับเปลี่ยนค่าเชอร์ชาร์จน้ำมัน จากสายการบิน โดยมีต้องแจ้งให้ทราบล่วงหน้า**

**รายการทัวร์นี้ มีวัตถุประสงค์เพื่อการท่องเที่ยวเป็นหมู่คณะเท่านั้น ถ้าลูกค้าท่านใดแยกตัวออกจากกรุ๊ปทัวร์ ไม่ว่าจะไปเที่ยวเอง หลบหนี เป็นแรงงาน หรือ ไม่เข้าร้านช้อปปิ้ง ไม่ท่องเที่ยวตามที่ระบุไว้ในโปรแกรมทัวร์ ทางบริษัทฯ ขอสงวนสิทธิ์ขอคิดค่าใช้จ่าย เพิ่มท่านละ 200 USD**

**เงื่อนไขการเข้าประเทศเกาหลีใต้**

การเดินทางเข้าประเทศเกาหลีใต้ ทุกท่านจะต้องมี การลงทะเบียน K-ETA (Korea electronic travel authorization) ซึ่งเป็นระบบออนไลน์ที่คัดกรองชาวต่างชาติเข้าประเทศเกาหลีใต้ โดยไม่ต้องขอวีซ่า และ ตั้งแต่วันที่ 3 กรกฎาคม 2566 K-ETA จะได้รับการยกเว้นการลงทะเบียนบังคับสำหรับผู้ที่มีอายุ 17 ปี และต่ำกว่า และอายุ 65 ปีขึ้นไป ระยะเวลาการพิจารณาอย่างน้อย 72 ชั่วโมง หรือมากกว่า (กรณีให้ทางบริษัทฯ ลงทะเบียนให้ มี ค่าบริการลงทะเบียน K-ETA ครั้งละ 400 บาท )

	โปรแกรมการเดินทาง	เข้า	เที่ยง	ค่ำ	โรงแรมที่พัก
1	กรุงเทพฯ (ท่าอากาศยานสุวรรณภูมิ)			✈	
2	ท่าอากาศยานนานาชาติอินชอน - เกะนามิ - สวนนกเบโกเนีย เมืองคาพยอง - ช้อปปิ้งย่านเมียงดง	✈	🕒	🕒	Migliore Hotel เมียงดง หรือ เทียบเท่า
3	ศูนย์เครื่องสำอาง - ศูนย์สมุนไพร - ห้องสมุดสตาร์ฟิล - ลีออตเต้ โซลสกาย - พิพิธภัณฑ์สัตว์น้ำลีออตเต้เวลด์อควาเรียม - สวนสนุกลีออตเต้เวลด์ (รวมค่าเข้า)	🕒	🕒	อิสระ	Migliore Hotel เมียงดง หรือ เทียบเท่า
4	อิสระช้อปปิ้งตามอัธยาศัย เต็มวัน	🕒	อิสระ	อิสระ	Migliore Hotel เมียงดง หรือ เทียบเท่า
5	พระราชวังเคียงบก - พิพิธภัณฑ์สหาย+เรียนทำกิมจิ+สวมชุดฮันบก - ช้อปปิ้งย่านซองแด - ท่าอากาศยานนานาชาติอินชอน - กรุงเทพฯ (ท่าอากาศยานสุวรรณภูมิ)	🕒	🕒	✈	

วันที่ 1

กรุงเทพฯ (ท่าอากาศยานสุวรรณภูมิ)

20.00 น.

คณะพร้อมกันที่ ท่าอากาศยานสุวรรณภูมิ อาคารผู้โดยสารขาออก ชั้น 4 สายการบิน ไทย (TG) โดยมี เจ้าหน้าที่ทีมงาน 2U CENTER คอยให้การต้อนรับดูแลอำนวยความสะดวกด้านเอกสารเช็คอินและโหลดสัมภาระ



23.10 น.

นำท่านออกเดินทางสู่ สนามบินอินซอน ประเทศเกาหลีใต้ โดยสายการบินไทย เที่ยวบินที่ TG658

วันที่ 2

ท่าอากาศยานนานาชาติอินซอน - เกาะนามิ - สวนนกเบโกเนีย เมืองคาพยอง - ซ้อปิ้งย่านเมียงดง

06.35 น.

เดินทางถึง ท่าอากาศยานนานาชาติอินซอน (เทอมินอล1) ประเทศเกาหลีใต้ (เวลาท้องถิ่นของประเทศเกาหลีใต้ เร็วกว่าประเทศไทย 2 ชั่วโมง กรุณาปรับนาฬิกาของท่านเป็นเวลาท้องถิ่น เพื่อความสะดวกในการนัดหมาย) นำท่านผ่านพิธีตรวจคนเข้าเมืองและศุลกากร

**เกาะนามิ (Nami Island)** เกาะที่มีบรรยากาศสุดแสนโรแมนติกด้วยท่าเล บนเกาะช่องเพียง เกาะมีลักษณะเป็นรูปพระจันทร์เสี้ยวบนเกาะอุดมสมบูรณ์ไปด้วยพืชพันธุ์มากมาย ที่ท่านสามารถ ตัดไม้กับความมหัศจรรย์ของธรรมชาติที่ในแต่ละฤดู โดยเฉพาะในยามฤดูใบไม้ผลิ ที่เหล่าพฤกษชาติต่างผลิดอกออกใบหลากสีสนั่นคืนชีวิตและสีสนั่นทั่วทั้งเกาะอีกครั้ง โดยเฉพาะต้นพื้ดอกดหรือซากุระที่เรารู้จักกันดี ซึ่งมีหลากหลายพันธุ์ ที่ จะงดงามโดดเด่นบานสะพรั่งตามเอกลักษณ์ของแต่ละพันธุ์ ที่มีอยู่เรียงรายเป็นทิวแถว และทั่วทุกมุมของเกาะ และยัง ความพิเศษคือเป็นสถานที่ถ่ายทำซีรีส์โรแมนติกชื่อดังเรื่อง WINTER SONATA นักท่องเที่ยวจึงนิยมพากันมาถ่ายภาพคู่ กับรูปปั้นพระนาง 'เบยองจุนและแซงจ็อ' นอกจากนี้ยังมีกิจกรรมอีกมากมายให้ทำ มีร้านอาหาร พิพิธภัณฑร์ ร้านขายของที่ระลึก ฯลฯ ให้ท่านเดินชม



## กลางวัน

รับประทานอาหารกลางวัน ณ ภัตตาคาร **เมนูหัตถ์คาลบี้** เมนูขึ้นชื่อจากเมือง ชุนชอน เป็นอาหารเกาหลีรสเผ็ดหวานที่โดดเด่นด้วยเนื้อไก่หมักซอสโคจูจังก์เข้มข้น ผสมพริกป่น กระเทียม ซีอิ๊ว และเครื่องปรุงสูตรพิเศษ หมักจนซึมเข้าเนื้อ ก่อนนำไปผัดบนกระทะร้อน พร้อมกะหล่ำปลี หอมใหญ่ มันหวาน และเส้นตอกเหนียวนุ่ม ให้รสชาติกลมกล่อม หอมเครื่องเทศ นิยมรับประทานร้อน ๆ คู่กับข้าวสวย หรือเพิ่มชีสยืด ๆ เพื่อเพิ่มความเข้มข้นและความอร่อยยิ่งขึ้น



**สวนนกเบโกเนีย เมืองดาพยอง (Begonia Bird Park)** สวนธรรมชาติและเรือนกระจกขนาดใหญ่ที่ผสมผสานโลกของดอกไม้และสัตว์ปีกไว้อย่างลงตัว ภายในสวนจัดแสดง ดอกเบโกเนียหลากหลายสายพันธุ์สีสันสดใสตลอดทั้งปี ให้ท่านจะได้เพลิดเพลินกับการเดินชมสวนดอกไม้ พร้อมใกล้ชิดกับนกสายพันธุ์ต่าง ๆ



## สวนนกเบโกเนีย

**เมียงดง (Myeongdong)** ย่านช้อปปิ้งใจกลางกรุงโซลที่เต็มไปด้วยร้านค้า ห้างสรรพสินค้าชื่อดัง ร้านอาหารริมทางมากมาย โดยเมียงดงนั้นเป็นแขวงหนึ่งในเขตกรุงโซล มีพื้นที่เป็นที่ตั้งของร้านค้ากระจายตัวไปทั้งฝั่งตะวันออกและตะวันตก มีห้างสรรพสินค้าขนาดย่อม มีร้านขายสินค้าแบรนด์เนมมากมาย และยังมีสถานที่ท่องเที่ยวอันเป็นแลนด์มาร์กยอดนิยมมากมายด้วย อิสระให้ท่านได้เดินเล่นเลือกซื้อสินค้าตาม



**เมียงดง**

**คำ**

รับประทานอาหารค่ำ ณ ภัตตาคาร **เมนูบุลโกกิ** จะเป็นเนื้อหั่นบางๆ หมักซอสเกาหลี ที่มีซีอิ๊ว กระเทียม งา ทำให้เนื้อนุ่มและมีรสชาติ หวานเค็มกลมกล่อม จากนั้นนำไปย่างหรือผัดบนกระทะร้อนๆ พร้อมเครื่องเคียง



**ที่พัก**

Migliore Hotel เมียงดง หรือเทียบเท่า

วันที่ 3

ศูนย์เครื่องสำอาง - ศูนย์สมุนไพร - ห้องสมุดสตาร์ฟิลด์ - ลีดเต้ โชลสกาย - พิพิธภัณฑสถานสัตว์น้ำลีดเต้เวลด์อควาเรียม - สวนสนุกลีดเต้เวลด์ (รวมค่าเข้า)

เช้า

รับประทานอาหารเช้า ณ ห้องอาหารของโรงแรม

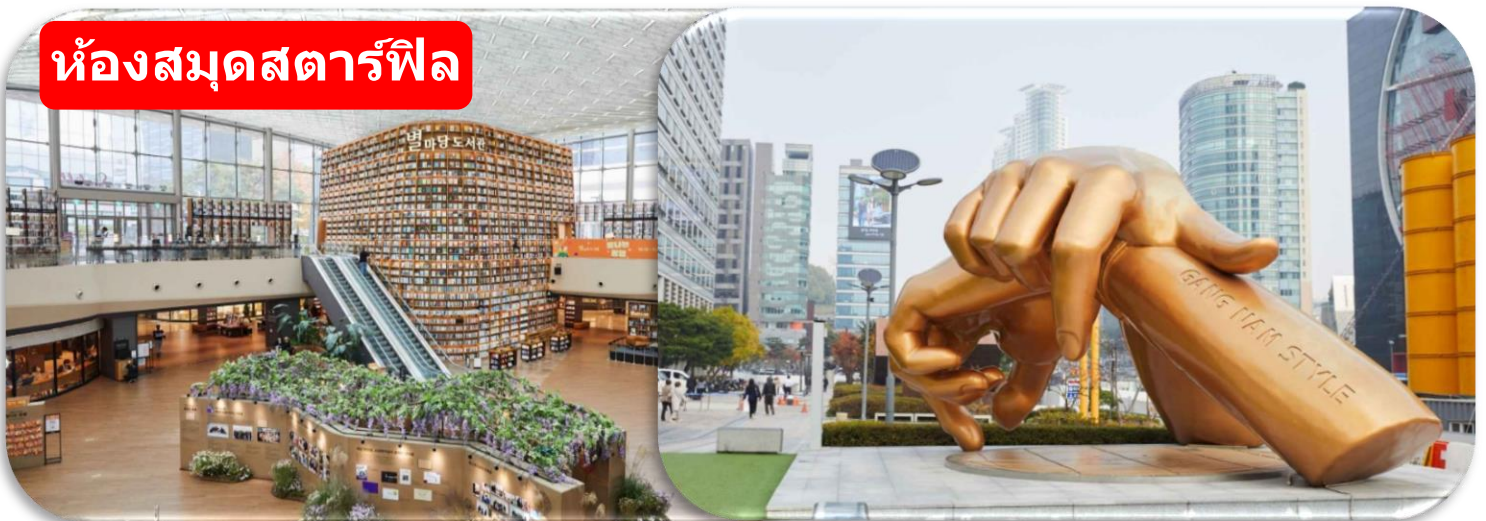
**ศูนย์เครื่องสำอางเกาหลี** ท่านจะสามารถเลือกซื้อเครื่องสำอางที่เหมาะสมกับผิวพรรณของแต่ละท่าน เพื่อการบำรุงรักษาหรือฟื้นฟูผิวใหม่กลับมาสดใสอีกครั้ง จากการผสมผสานของธรรมชาติหรือจากเวชสำอางที่ผลิตหรือรับรองโดยประเทศเกาหลีในราคาย่อมเยาว์ ไม่ว่าจะ เป็นครีม เซรั่มหรือผลิตภัณฑ์ทั้งผิวหน้าและผิว ภายที่รับรองว่าหากลองใช้แล้วหน้าจะใสเหมือน หนุ่มสาวเกาหลีขึ้นมาอย่างแน่นอน



**น้ำมันสนเข็มแดง** ผลิตจากใบสนเข็มแดงใน ประเทศเกาหลี ที่มีสรรพคุณ ช่วยชะล้างไขมัน ในเส้นเลือด เพื่อป้องกันการอุดตันของเส้นเลือด พร้อมขมการสชาติ เพื่อให้ท่านได้เห็นสรรพคุณ อย่างชัดเจนมากยิ่งขึ้น

**ห้องสมุดสตาร์ฟิลด์ โคเอ็กซ์ มอลล์ (Coex mall Starfield Library)** ห้องสมุดสุด อลังการกลาง Starfield COEX Mall โดดเด่นด้วยชั้นหนังสือสูงตระหง่าน บรรยากาศ ทันสมัย และมุมถ่ายรูปสุดไอคอนิก เหมาะสำหรับนั่งพักผ่อน อ่านหนังสือ และเช็กอิน แลนด์มาร์กยอดฮิตของกรุงโซล

ห้องสมุดสตาร์ฟิลด์



## กลางวัน

รับประทานอาหารกลางวัน ณ ภัตตาคาร **(ไก่ตุ๋นโสมเกาหลี)** ไก่ขนาดแบบพอเหมาะ นำมาต้มมาจนเปื่อยนุ่มกำลังพอดียัดไส้ด้วยข้าวเหนียว รากโสม เมล็ดฟักทอง งาดำ วอลนัท เมล็ดสน เกาลัด พุทราจีน แป๊ะก๊วย กระเทียมและเครื่องปรุงอื่นๆ ตุ่นเข้ากับโสมเกาหลี นิยมทานเพื่อบำรุงสุขภาพและบำรุงสมอง ได้คุณโภชนาการครบ



**ลิโด้เต้ โซลสกาย (Lotte Seoul Sky) รวมค่าขึ้นลิฟต์** จุดชมวิวยอดนิยมที่สูงที่สุดในเกาหลีใต้ (555 เมตร) และสูงเป็นอันดับที่ 5 ของโลก มีลิฟต์ความเร็วสูง (Sky Shuttle) ที่ใช้เวลาเพียง 1 นาทีในการขึ้นถึงด้านบน มอบประสบการณ์ การชมวิวกว้างโซลแบบ 360 องศาจากมุมสูงสุดตระการตา พร้อมพื้นที่กระจกใส (Sky Deck) และมุมถ่ายรูปสุดประทับใจภายใน Lotte World Tower แลนด์มาร์กระดับโลกของเกาหลีใต้

## ลิโด้เต้ โซลสกาย



**พิพิธภัณฑ์สัตว์น้ำลิโด้เต้เวิลด์อควาเรียม (Lotte World Aquarium) รวมค่าเข้า** อควาเรียมขนาดใหญ่ ใจกลางโซล ที่รวบรวมสัตว์ทะเลหลากหลายสายพันธุ์ไว้ในบรรยากาศสุดตื่นตา พร้อมอุโมงค์ใต้น้ำสุดอลังการ และกิจกรรมเหมาะสำหรับทุกวัย ให้คุณเพลิดเพลินกับโลกใต้ทะเลอย่างใกล้ชิด



## ลือตเต๋ อควาเรียม

**สวนสนุกลือตเต๋เวิลด์ (Lotte World Adventure) รวมค่าเช่า** เป็นสวนสนุกในร่มที่ใหญ่ที่สุดในโลก ตั้งอยู่ใจกลางกรุงโซล ผสมผสานความสนุกทั้งโซนในร่ม (Adventure) และกลางแจ้ง (Magic Island) เข้าด้วยกันอย่างลงตัว ไฮไลท์คือปราสาทเทพนิยายริมทะเลสาบ เครื่องเล่นทันสมัย ขบวนพาเหรด และกิจกรรมเที่ยวได้ตลอดทั้งปีไม่ว่าจะแดดออกหรือฝนตก



## สวนสนุกลือตเต๋เวิลด์

ค่า

อิสระอาหารค่าตามอัธยาศัย

ที่พัก

Migliore Hotel เมียงดง หรือเทียบเท่า

วันที่ 4

อิสระข้อปั้งตามอัธยาศัย เต็มวัน

เช้า

รับประทานอาหารเช้า ณ ห้องอาหารของโรงแรม

สถานที่ท่องเที่ยวแนะนำ หมายถึง : ควรวางแผนการท่องเที่ยว และเตรียมตัวล่วงหน้า **อิสระ: อาหารกลางวัน / อาหารเย็น**

เดินเล่นย่าน **อิกซอนดง (Ikseon-dong Hanok Village)** เป็นหนึ่งในกิจกรรมที่ฟีลดีมากของโซล เพราะเป็นย่านหมู่บ้านฮันอกเก่าที่ถูกรีโนเวทให้กลายเป็นคาเฟ่ ร้านอาหาร และร้านขนมสไตล์เกาหลีสุดเก๋ ผสมความดั้งเดิมกับความโมเดิร์นได้อย่างลงตัว เดินเข้าไปจะรู้สึกเหมือนหลุดเข้าไปในซอยเล็ก ๆ ที่เต็มไปด้วยอาคารไม้หลังคากระเบื้องแบบเกาหลีโบราณ แต่ข้างในกลับเต็มไปด้วยคาเฟ่ดีไซน์สวย ขนมหน้าตาน่ารัก และมุมถ่ายรูปเพียบ เหมาะมากกับสายคอนเทนต์หรือคนที่ชอบบรรยากาศชิล ๆ ไม้วุ่นวาย

วิธีการเดินทางไป Ikseon-dong

รถไฟใต้ดินลงสถานี Jongno 3-ga (Line 1, 3, 5) แล้วเดินประมาณ 5 นาที

อิกซอนดง



เดินเล่นย่าน **ซองซูดง (Seongsu-dong)** ถือเป็นไฮไลท์สายคาเฟ่ของโซล ที่จากย่านโรงงานเก่าได้ถูกรีโนเวท ให้กลายเป็นย่านสุดชิป เต็มไปด้วยคาเฟ่ดีไซเนอร์ ร้านแฟชั่น และสตูดิโออาร์ต บรรยากาศฟีล "Brooklyn of Seoul" เท่ ดิบ แต่มีสไตล์ เดินเล่นถ่ายรูปได้ทั้งวันทุกชอชมุมสวยและแสงดี

ที่นี่มีคาเฟ่ดังเพียบ เช่น Salt Bread คาเฟ่ขนมปังเกลิ้อ (Bakeries หลายร้านในโซนนี้), London Bagel Museum, Cafe Onion Seongsu และร้านขนมหวานอย่าง Tart de Seongsu (ทาร์ตไข่/ทาร์ตผลไม้สไตล์เกาหลี) รวมถึงสายคาเฟ่แบรนด์ดังยังมี Dior Café, Tamburins Seongsu Flagship Store และสายบิวตี้ต้องไม่พลาด TIRTIR Flagship Store ที่ตกแต่งสวยมากเหมือนแกลเลอรี

บรรยากาศโดยรวมคือเดินชิล จิบกาแฟ ถ่ายรูป และช้อปปิ้งเล็กๆ ง่ายๆ แบบไม่เร่งรีบ สามารถเดินต่อไป Seoul Forest ได้ในวันเดียว ฟิลธรรมชาติผสมเมือง เหมาะกับวันฟรีเดย์มาก ๆ

วิธีการเดินทางไปซองซูดง

นั่งรถไฟใต้ดินสายสีเขียว (Line 2) ไปลงที่ Seongsu Station ใช้ทางออก Exit 3 หรือ Exit 4



การทำ**หัตถการ** ที่คลินิกย่านเมียงดง ถือเป็นกิจกรรมยอดฮิตของสาย K-Beauty ที่มาเที่ยวโซล เพราะเป็นโซนที่รวมคลินิกผิวหนังระดับมืออาชีพไว้เยอะมาก เดินทางสะดวก อยู่กลางเมือง และส่วนใหญ่มีพนักงานที่พูดภาษาอังกฤษได้ รวมถึงมีล่ามไทยบริการ เหมาะกับนักท่องเที่ยวแบบสุดๆ ไม่ว่าจะ Skin Care Treatment Aqua Peel LDM Ulthera ยกกระชับ สกินโบท์อก ทำสวยแล้วช้อปปิ้งต่อได้เลย

📍 คลินิกแนะนำในเมียงดง

KLEAM Clinic — คลินิกพรีเมียม เเด่นเรื่อง Ultherapy, Thermage, Aqua Peel และ Skin Booster

Berry Skin Clinic — คลินิกสายผิวใสและยกกระชับโดยแพทย์ดูแลอย่างใกล้ชิด

Val:U Clinic — เเด่นเรื่อง lifting และ personalized treatment

Aurea Clinic — ครบทั้ง LDM, Aqua Peel, laser และ skin booster

PPEUM Global Clinic — คลินิกใหญ่ ราคาหลากหลาย เหมาะกับนักท่องเที่ยวและทำหัตถการครบวงจร

Must Try in Seoul! ♥

# ไปเกาหลีทั้งที ต้องทำหน้า!

ย่านเมียงดง (Myeongdong)

ศูนย์รวมคลินิกความงามระดับพรีเมียม เดินทางสะดวก ใจกลางไฮโซ พนักงานพูดภาษาอังกฤษได้ มีล่ามภาษาไทยบริการ เหมาะกับนักท่องเที่ยวสุดๆ

## โปรแกรมยอดฮิต

- Skin Care Treatment**  
บำรุงผิว ปรับสีผิวให้แข็งแรง กระชับผิว สุขภาพดี
- Aqua Peel**  
ผลัดเซลล์ผิว ทำความสะอาดล้ำลึก ผิวใส เนียนนุ่ม
- LDM**  
ลดการอักเสบ ปรับรูปร่าง เสริมกระชับป้องกันผิว
- Ultherapy / Ulterra**  
ยกกระชับผิว ชกกร่อนหน้า ลอริวโอบย
- Skin Booster / Botox**  
เพิ่มความชุ่มชื้น ผิวจ๋าโกวริ ลอริวโอบย

ทำสวยแล้ว ช้อปบิงต้อได้เลย!



## คลินิกแนะนำในเมียงดง



**KLEAM Clinic**

คลินิกพรีเมียม เน้นด้าน Ultherapy, Thermage, Aqua Peel และ Skin Booster

Myeongdong EN ล่ามไทย



**Re:Berry Skin Clinic**

คลินิกสายผิวใสและยกกระชับ ดูแลโดยแพทย์แบบละเอียด

Myeongdong EN ล่ามไทย



**val:u Clinic**

เน้นเรื่อง lifting และโปรแกรม ออกแบบเฉพาะบุคคล

Myeongdong EN ล่ามไทย



**Aurea Clinic**

ครบทั้ง LDM, Aqua Peel, laser และ skin booster

Myeongdong EN ล่ามไทย



**PPEUM Global Clinic**

คลินิกขนาดใหญ่ ราคาหลากหลาย ทำหัตถการครบวงจร

Myeongdong EN ล่ามไทย



พนักงานพูดภาษาอังกฤษได้ มีล่ามภาษาไทยบริการ



แพทย์ผู้เชี่ยวชาญ ประสบการณ์สูง



ใช้เครื่องแท้ มาตรฐานเกาหลี



เห็นผลลัพธ์ชัดเจน ผิวใส ยกกระชับ



ไม่ต้องพักฟื้น เที่ยวต่อได้เลย

ที่พัก

Migliore Hotel เมียงดง หรือเทียบเท่า

วันที่ 5

พระราชวังเคียงบก – พิพิธภัณฑ์สहरาย+เรียนทำกิมจิ+สวมชุดฮันบก – ช้อปปิ้งย่านสงแด - ทำอากาศยานนานาชาติอินชอน – กรุงเทพฯ (ทำอากาศยานสุวรรณภูมิ)

เช้า

รับประทานอาหารเช้า ณ ห้องอาหารของโรงแรม

**พระราชวังเคียงบก (Gyeongbokgung) ไม่รวมค่าเช่าชุดฮันบก** พระราชวังหลวงที่ยิ่งใหญ่ที่สุดของเกาหลี ท่านสามารถเดินถ่ายรูปภายในพระราชวัง ท่ามกลางสถาปัตยกรรมโบราณอันงดงาม ไม่ว่าจะเป็นห้องพระโรง ศาลาริมสระน้ำ และฉากภูเขาด้านหลังที่สวยงาม พร้อมทั้งเข้าชมพิพิธภัณฑ์พื้นบ้านเกาหลี



พระราชวังเคียงบก



**พิพิธภัณฑ์สาหร่าย** ที่บอกเล่าเรื่องราว เกี่ยวกับสาหร่าย อาหารชั้นยอดของเกาหลี ที่กลายเป็นส่วนหนึ่งในวัฒนธรรมการประกอบอาหารของเกาหลี **เรียนการทำกิมจิ** เป็นกิจกรรมวัฒนธรรมเกาหลีที่เปิดโอกาสให้ได้เรียนรู้การทำอาหารประจำชาติอย่างร่วมกิจกรรม **ใส่ชุดฮันบก** หลากหลายที่มีไว้ให้เลือก พร้อมถ่ายรูปกับฉากและพรีอบที่เตรียมไว้เก็บเป็นที่ระลึกว่าครั้งหนึ่งเราได้เคยมาเยือนดินแดนที่มีวัฒนธรรมหลากหลายเช่นนี้



## กลางวัน

รับประทานอาหารกลางวัน ณ ภัตตาคาร **เมนูจิมดัก ไก่ผัดวุ้นเส้นซอสเกาหลี** ไก่พะโล้ผัดกับวุ้นเส้นและซอสเกาหลีพร้อมผักต่างๆ ผัดด้วยไฟแรงจนน้ำงวดลงแบบขลุกขลิกแล้วเสิร์ฟในจานใบใหญ่ มีรสชาติที่เข้มข้น เผ็ด เค็ม หวาน ในจานเดียว



**ย่านซองแด (Hongdae)** เป็นแหล่งรวมวัยรุ่น แฟชั่น คาเฟ่ และสตรีท ฟูดสุดฮิตในโซล ประเทศเกาหลีใต้ ใกล้กับมหาวิทยาลัยซงฮิก โดดเด่นด้วยบรรยากาศการแสดงดนตรี/แดนซ์ริมถนน ตลาดเสื้อผ้าดีไซ์นทันสมัย ราคาเยี่ยมเยา ร้านอาหารมากมาย และเป็นย่านที่คึกคักตลอดทั้งกลางวันและกลางคืน

ฮังแด



สมควรแก่เวลาเดินทางนำท่านเดินทางสู่ **ท่าอากาศยานนานาชาติอินชอน** ทำการ  
เช็คอิน และโหลดกระเป๋าสัมภาระ เพื่อเดินทางกลับสู่ประเทศไทย

17.25 น.

ออกเดินทางสู่ กรุงเทพฯ โดยสายการบินไทย เที่ยวบินที่ TG653

21.15 น.

เดินทางถึง ท่าอากาศยานสุวรรณภูมิ กรุงเทพฯ โดยสวัสดิภาพ พร้อมความประทับใจ

## อัตราค่าบริการและเงื่อนไขรายการท่องเที่ยว

กำหนดวันเดินทาง		
วันเดินทาง	ผู้ใหญ่พัก 2-3 ท่าน ท่านละ	พักเดี่ยวเพิ่มท่านละ
11-15 สิงหาคม 2569	<b>33,900.-</b>	<b>9,900.-</b>
19-23 สิงหาคม 2569	<b>33,900.-</b>	<b>9,900.-</b>
28 สิงหาคม-01 กันยายน 2569	<b>33,900.-</b>	<b>9,900.-</b>
4-8 กันยายน 2569	<b>33,900.-</b>	<b>9,900.-</b>
23-27 กันยายน 2569	<b>33,900.-</b>	<b>9,900.-</b>
2-6 ตุลาคม 2569	<b>33,900.-</b>	<b>9,900.-</b>
16-20 ตุลาคม 2569	<b>33,900.-</b>	<b>9,900.-</b>
22-26 ตุลาคม 2569	<b>33,900.-</b>	<b>9,900.-</b>
23-27 ตุลาคม 2569	<b>33,900.-</b>	<b>9,900.-</b>
28 ตุลาคม-01 พฤศจิกายน 2569	<b>33,900.-</b>	<b>9,900.-</b>
30 ตุลาคม-03 พฤศจิกายน 2569	<b>33,900.-</b>	<b>9,900.-</b>
06-10 พฤศจิกายน 2569	<b>33,900.-</b>	<b>9,900.-</b>
18-22 พฤศจิกายน 2569	<b>33,900.-</b>	<b>9,900.-</b>
20-24 พฤศจิกายน 2569	<b>33,900.-</b>	<b>9,900.-</b>
26-30 พฤศจิกายน 2569	<b>33,900.-</b>	<b>9,900.-</b>

โปรแกรมอาจจะมีการปรับเปลี่ยนตามความเหมาะสมของสภาพอากาศและฤดูกาล

ราคาทัวร์ข้างต้นยังไม่รวมค่าทิปมัคคุเทศก์ท้องถิ่น คนขับรถ ท่านละ 2,000 บาท (ยกเว้นเด็กอายุต่ำกว่า 2 ขวบ)

ชำระที่ท่าอากาศยานสุวรรณภูมิ ณ วันเดินทาง

สำหรับทิปหัวหน้าทัวร์ที่ดูแลคณะจากเมืองไทย แล้วแต่ความพึงพอใจในการบริการ

กรณีให้ทางบริษัทฯ ลงทะเบียนให้ มี ค่าบริการลงทะเบียน K-ETA ครั้งละ 400 บาท

หากสนใจเดินทางเป็นกรุ๊ปส่วนตัว มีค่าใช้จ่ายเพิ่มท่านละ 1,000 บาท (จำนวนผู้เดินทาง 20 ท่านขึ้นไป)

**บริษัทฯ ขอสงวนสิทธิ์ในการปรับอัตราค่าบริการขึ้น เนื่องจากมีการปรับ ภาษีสนามบินขึ้นและ / หรือ การปรับเปลี่ยนค่าเชอร์ชาร์จน้ำมัน จากสายการบิน โดยมีต้องแจ้งให้ทราบล่วงหน้า**

**รายการทัวร์นี้ มีวัตถุประสงค์เพื่อการท่องเที่ยวเป็นหมู่คณะเท่านั้น ถ้าลูกค้าท่านใดแยกตัวออกจากกรุ๊ปทัวร์ ไม่ว่าจะไปเที่ยวเอง หลบหนี เป็นแรงงาน หรือ ไม่เข้าร้านช้อปปิ้ง ไม่ท่องเที่ยวตามที่ระบุไว้ในโปรแกรมทัวร์ ทางบริษัทฯ ขอสงวนสิทธิ์ขอคิดค่าใช้จ่าย เพิ่มท่านละ 200 USD**

#### **เงื่อนไขการเข้าประเทศเกาหลีใต้**

การเดินทางเข้าประเทศเกาหลีใต้ ทุกท่านจะต้องมี การลงทะเบียน K-ETA (Korea electronic travel authorization) ซึ่งเป็นระบบออนไลน์ที่คัดกรองชาวต่างชาติเข้าประเทศเกาหลีใต้ โดยไม่ต้องขอวีซ่า และ ตั้งแต่วันที่ 3 กรกฎาคม 2566 K-ETA จะได้รับการยกเว้นการลงทะเบียนบังคับสำหรับผู้ที่มีอายุ 17 ปี และต่ำกว่า และอายุ 65 ปีขึ้นไป ระยะเวลาการพิจารณาอย่างน้อย 72 ชั่วโมง หรือมากกว่า (กรณีให้ทางบริษัทฯ ลงทะเบียนให้ มี ค่าบริการลงทะเบียน K-ETA ครั้งละ 400 บาท )



## อัตราค่าบริการรวม



ค่าตัวโดยสารเครื่องบินไป-กลับ ชั้นประหยัด พร้อมค่าภาษีสนามบินทุกแห่งตามรายการทัวร์ ข้างต้น (ข้อมูล ณ วันที่ 28 เมษายน 2569)



เจ้าหน้าที่บริษัท ฯ คอยอำนวยความสะดวก ทุกท่านตลอดการเดินทาง



ค่าประกันวินาศภัยเครื่องบินตามเงื่อนไข ของแต่ละสายการบิน



ค่าอาหาร ค่าเข้าชม และ ค่ายานพาหนะทุกชนิด ตามที่ระบุไว้ในรายการทัวร์ข้างต้น



ค่าน้ำหนักกระเป๋าเดินทางตามสายการบิน กำหนดไว้ที่ 23 กิโลกรัม / ท่าน / ใบ



คุ้มครองการเสียชีวิตจากอุบัติเหตุสูงสุด 2,000,000 บาท คุ้มครองค่ารักษาพยาบาลจากอุบัติเหตุสูงสุด 500,000 บาท

(เงื่อนไขตามกรมธรรม์)เงื่อนไขประกันการเดินทาง ค่าประกัน อุบัติเหตุและค่ารักษาพยาบาล คุ้มครองเฉพาะกรณีที่ได้รับ อุบัติเหตุระหว่างการเดินทางไม่คุ้มครองถึงการสูญเสีย ทรัพย์สินส่วนตัวและไม่คุ้มครองโรคประจำตัวของผู้เดินทาง และคุ้มครองเฉพาะผู้เดินทางไปกลับพร้อมกรุ๊ปเท่านั้น



ค่าที่พักห้องละ 2-3 ท่าน ตามโรงแรมที่ ระบุไว้ในรายการหรือ ระดับเทียบเท่า

- กรณีห้อง TWIN BED (เตียงเดี่ยว 2 เตียง) ซึ่งโรงแรม ไม่มีหรือเต็ม ทางบริษัทขอปรับเป็นห้อง DOUBLE BED แทนโดยมี ต้องแจ้งให้ทราบล่วงหน้า
- หากต้องการห้องพักแบบ DOUBLE BED ซึ่งโรงแรมไม่มี หรือเต็ม ทางบริษัทขอปรับเป็นห้อง TWIN BED แทนโดยมี ต้อง แจ้งให้ทราบล่วงหน้า เช่นกัน
- กรณีพักแบบ TRIPLE ROOM 3 ท่าน ท่านที่ 3 อาจเป็น เสริมเตียง หรือ SOFA BED หรือ เสริมพูกที่นอน ทั้งนี้ ขึ้น อยู่กับรูปแบบการจัดห้องพักของโรงแรมนั้นๆ



## อัตราค่าบริการไม่รวม



ค่าทำหนังสือเดินทางไทย และเอกสาร ต่างต่าง



ค่าภาษีน้ำมัน ที่สายการบินเรียกเก็บเพิ่ม ภายหลังจากทางบริษัทฯ ได้ออกตั๋วเครื่องบินไปแล้ว ซึ่งลูกค้าต้องชำระส่วนต่างเพิ่ม อัตราค่าทัวร์ที่นำเสนอนี้ ได้รวมภาษีน้ำมันและภาษี สนามบินตามอัตราปัจจุบัน ณ วันที่ออกโปรแกรมแล้ว อย่างไรก็ตาม หากก่อนวันเดินทาง ทางสายการบินมีการประกาศปรับขึ้นค่าภาษีน้ำมัน ภาษีสนามบิน หรือมี ค่าใช้จ่ายเพิ่มส่วนอื่นๆ (แม้ว่าทางบริษัทฯ จะได้ทำการ ออกตั๋วเครื่องบินไปแล้วก็ตาม) ทางบริษัทฯ ขอความ กรุณาเรียกเก็บค่าใช้จ่ายในส่วนนี้เพิ่มตามความ เป็นจริง



ภาษีมูลค่าเพิ่ม 7% และหัก ณ ที่จ่าย 3%



ค่าทิปมีคฤศก์ท้องถิ่นและคนขับรถ รวม 2,000 บาท/ท่าน/ทริป (เด็กชำระทิป เท่ากับผู้ใหญ่) ชำระที่สนามบิน



ค่าน้ำหนักกระเป๋าเดินทางในกรณีที่เกิดเกินกว่าสาย การบินกำหนด



ค่าใช้จ่ายส่วนตัวนอกเหนือจากรายการ เช่น ค่า เครื่องดื่ม, ค่าอาหารที่สั่งเพิ่ม, ค่าโทรศัพท์ ฯลฯ สำหรับท่านที่รับประทานอาหารพิเศษ อาหารเจ หรือไม่ทาน เนื้อสัตว์ ไม่ทานหมู ไม่ทานไก่ และมีความจำเป็นให้ทาง บริษัท จัดเตรียมอาหารไว้ให้ท่านเป็นพิเศษนอกเหนือจากที่ กรุ๊ปจัดไว้ในรายการ ขอสงวนสิทธิ์ในการเรียกเก็บค่าใช้จ่ายเพิ่มเติมตาม จริงหน้างาน



ค่าธรรมเนียมเอกสารเข้าเมืองสำหรับผู้ถือ พาสปอร์ตต่างประเทศ





## เงื่อนไขการให้บริการ

1. การเดินทางในแต่ละครั้งจะต้องมีผู้โดยสารจำนวน 15 ท่านขึ้นไป ถ้าผู้โดยสารไม่ครบจำนวนดังกล่าว ทางบริษัทฯ ขอสงวนสิทธิ์ในการเปลี่ยนแปลงราคาหรือยกเลิกการเดินทาง
2. ในกรณีที่ลูกค้าต้องออกตัวโดยสารภายในประเทศ กรุณาติดต่อเจ้าหน้าที่ของบริษัทฯ เพื่อเช็คว่ากรุ๊ปมีการคอนเฟิร์มเดินทางก่อนทุกครั้ง เนื่องจากสายการบินอาจมีการปรับเปลี่ยนไฟล์ทบิน หรือเวลาบิน โดยไม่ได้แจ้งให้ทราบล่วงหน้า ทางบริษัทฯ จะไม่รับผิดชอบใด ๆ ในกรณี ถ้าท่านออกตัวภายในโดยไม่แจ้งให้ทราบและหากไฟล์ทบินมีการปรับเปลี่ยนเวลาบินเพราะถือว่าท่านยอมรับในเงื่อนไขดังกล่าว
3. การชำระค่าบริการ
  - 3.1 กรุณาชำระมัดจำ ท่านละ 10,000 บาท
  - 3.2 กรุณาชำระค่าทัวร์เต็มจำนวน ในกรณีที่ค่าทัวร์ราคาต่ำกว่า 10,000 บาท
  - 3.3 กรุณาชำระค่าทัวร์ส่วนที่เหลือ 30 วันก่อนออกเดินทาง \*\*45 วันก่อนเดินทางสำหรับช่วงสงกรานต์และปีใหม่\*\*
  - 3.4 กรณีวันเดินทางน้อยกว่า 21 วัน หรือราคาทัวร์โปรโมชั่น ต้องชำระค่าทัวร์เต็มจำนวนเท่านั้น
4. กรณีผู้เดินทางที่ต้องการความช่วยเหลือเป็นพิเศษ เช่น การขอใช้วีลแชร์ที่สนามบิน กรุณาแจ้งบริษัทฯ อย่างน้อย 7 วันก่อนการเดินทาง หรือเริ่มตั้งแต่ท่านจองทัวร์ มิฉะนั้นทางบริษัทฯ ไม่สามารถจัดการได้ล่วงหน้า ทางบริษัทฯ ขอสงวนสิทธิ์ในการเรียกเก็บค่าใช้จ่ายตามจริงที่เกิดขึ้นกับผู้เดินทาง (ถ้ามี)
5. กรณีใช้หนังสือเดินทางราชการ (เล่มน้ำเงิน) เดินทางเพื่อการท่องเที่ยวเกี่ยวกับคณะทัวร์ หากท่านถูกปฏิเสธในการเข้า-ออกประเทศใด ๆ ก็ตาม ทางบริษัทฯ ขอสงวนสิทธิ์ไม่คืนค่าทัวร์และรับผิดชอบใด ๆ ทั้งสิ้น
6. *ทางบริษัทฯ ทำหน้าที่เป็นเพียงตัวแทนในการประสานงานการเดินทางเท่านั้น และ ขอสงวนสิทธิ์ปฏิเสธความรับผิดชอบและไม่สามารคคืนเงินค่าบริการหรือชดเชยค่าเสียหายใดๆ ได้ในทุกกรณี สำหรับความสูญเสีย, ความเสียหาย, หรือค่าใช้จ่ายที่เพิ่มขึ้นของนักท่องเที่ยว ซึ่งเกิดจากเหตุสุดวิสัยและปัจจัยที่นอกเหนือการควบคุมของบริษัทฯ อาทิเช่น: ภัยธรรมชาติ, สภาพอากาศแปรปรวน, ภัยสงคราม, การจลาจล, การนัดหยุดงาน, โรคระบาด, การยกเลิก/ล่าช้า/เปลี่ยนแปลงตารางการบิน, ความขัดข้องของการคมนาคม, อุบัติเหตุ, ความเจ็บป่วย, การสูญหายหรือเสียหายของสัมภาระ, ตลอดจนการถูกปฏิเสธการเข้า-ออกเมืองหรือข้อห้ามทางกฎหมายจากเจ้าหน้าที่รัฐ ทั้งนี้ บริษัทฯ จะให้ความช่วยเหลือทางด้านการประสานงานอย่างสุดความสามารถ*



## เงื่อนไขอื่นๆ

**โปรดตรวจสอบ PASSPORT :** กรุณานำพาสปอร์ตติดตัวมาในวันเดินทาง พาสปอร์ตต้องมีอายุไม่ต่ำกว่า 6 เดือน หรือ 180 วัน ขึ้นไปก่อนการเดินทาง และต้องมีหน้ากระดาษอย่างต่ำ 6 หน้า

**หมายเหตุ :** สำหรับผู้เดินทางที่อายุไม่ถึง 18 ปี และไม่ได้เดินทางกับบิดา มารดา ต้องมีจดหมายยินยอมให้บุตรเดินทางไปต่างประเทศจากบิดาหรือมารดาแนบมาด้วย





## เงื่อนไขการยกเลิก

\*\*กรณีการขอยกเลิกการเดินทาง หรือเลื่อนการเดินทาง นักท่องเที่ยวหรือตัวแทนจำหน่าย(ผู้มีชื่อในเอกสารการจอง) จะต้องแพกซ์ อีเมลล์ หรือ มาเซ็นเอกสารการยกเลิกที่บริษัท ใดๆอย่างใดอย่างหนึ่ง เพื่อเป็นการแจ้งยกเลิกกับทางบริษัทอย่างเป็นทางการเป็นลายลักษณ์อักษร (ทางบริษัทไม่ขอรับยกเลิกการจอง ผ่านทางโทรศัพท์ไม่ว่ากรณีใดๆ)

\*\*กรณีนักท่องเที่ยวหรือตัวแทนจำหน่าย ต้องการขอรับเงินค่าบริการคืน นักท่องเที่ยวหรือตัวแทนจำหน่าย (ผู้มีชื่อในเอกสารการจอง) จะต้องแพกซ์ อีเมลล์ หรือ มาเซ็นเอกสารการขอรับเงินคืนที่บริษัท ใดๆอย่างใดอย่างหนึ่ง เพื่อทำเรื่องขอรับเงินค่าบริการคืน โดยแนบหนังสือมอบอำนาจพร้อมหลักฐานประกอบการมอบอำนาจ หลักฐานการชำระค่าบริการต่างๆ และหนังสือมอบอำนาจที่ดำเนินการให้นำเงินเข้าให้ครบถ้วน โดยมีเงื่อนไขการคืนเงินค่าบริการ ตาม “ประกาศคณะกรรมการธุรกิจนำเที่ยวและมัคคุเทศก์ เรื่อง หลักเกณฑ์เกี่ยวกับการกำหนดอัตราค่าเงินค่าบริการคืนให้นักท่องเที่ยว พ.ศ. 2563” ดังนี้

### ยกเลิก ไม่น้อยกว่า 45 วันก่อนการเดินทาง (ไม่นับวันเดินทาง)

**คืนเงินค่าทัวร์เต็มจำนวน** ยกเว้น ค่าใช้จ่ายที่เกิดขึ้นจริงเพื่อการเตรียมการนำเที่ยว ทั้งหมด เช่น ค่ามัดจำตัวเครื่อง ค่าบริการแลนด์ ต่างประเทศ เป็นต้น

### การยกเลิกเดินทางกับกรุ๊ปที่ออกเดินทางช่วงเทศกาลวันหยุด เช่น ปีใหม่, สงกรานต์ เป็นต้น

บางสายการบินมีการกักที่นั่งมัดจำที่นิ่งกับสายการบิน และค่ามัดจำที่ปัก รวมถึงเที่ยวบินพิเศษ เช่น CHARTER FLIGHT **จะไม่มีการคืนเงินมัดจำ หรือ ค่าทัวร์ทั้งหมดที่ชำระแล้ว** ไม่ว่าจะยกเลิกด้วยกรณีใดๆ

### ยกเลิก ไม่น้อยกว่า 15-44 วันก่อนเดินทาง (ไม่นับวันเดินทาง)

**คืนเงิน 50% ของค่าทัวร์ทั้งหมด** ยกเว้น ค่าใช้จ่ายที่เกิดขึ้นจริงเพื่อการเตรียมการนำเที่ยวทั้งหมด เช่น ค่ามัดจำตัวเครื่อง ค่าบริการแลนด์ ต่างประเทศ เป็นต้น

### หากท่านงดการใช้บริการรายการใดรายการหนึ่งหรือไม่เดินทางพร้อมคณะ

ทางบริษัทฯ จะถือว่าท่านสละสิทธิ์ **ไม่อาจเรียกร้องค่าบริการและเงินมัดจำคืน ไม่ว่ากรณีใดๆ ทั้งสิ้น**

### ยกเลิก น้อยกว่า 15 วันก่อนการเดินทาง

**ทางบริษัทฯ ขอสงวนสิทธิ์ ไม่คืนเงินค่าทัวร์ทั้งหมด** การจ่ายเงินคืนแก่นักท่องเที่ยวตามข้อกำหนดด้านบน ซึ่งมีการหักเงินในบางส่วนนั้น เนื่องจากทางบริษัทมีค่าใช้จ่ายที่ได้จ่ายจริงเพื่อการเตรียมการจัดนำเที่ยวไปแล้ว เช่น การมัดจำที่นั่งบัตรโดยสารเครื่องบิน การจองที่พัก และ ค่าใช้จ่ายที่จำเป็นอื่นๆ เป็นต้น

### กรณีที่กองตรวจคนเข้าเมืองในกรุงเทพฯ และต่างประเทศปฏิเสธการเดินทางออกหรือเข้าประเทศที่ระบุ

**บริษัทฯ ขอสงวนสิทธิ์ที่จะไม่คืนค่าทัวร์** ไม่ว่ากรณีใดๆ \*สำคัญ !! บริษัททำธุรกิจเพื่อการท่องเที่ยวเท่านั้น ไม่สนับสนุนการเดินทางเข้าญี่ปุ่นโดยผิดกฎหมาย ลูกค้านำต้องผ่านการตรวจคนเข้าเมืองด้วยตัวของตัวเอง โดยมัคคุเทศก์ไม่สามารถช่วยเหลือใดๆได้ทั้งสิ้น \*





## สำคัญ โปรดอ่านเงื่อนไขที่ท่านควรรทราบ



### ข้อมูลสำคัญเกี่ยวกับสายการบิน

การจัดที่นั่งบนเครื่องบินจะถูกกำหนดโดยสายการบิน ซึ่งจะดำเนินการผ่านระบบอัตโนมัติ ผู้โดยสารไม่สามารถเลือกที่นั่งได้ และที่นั่งอาจไม่ได้อยู่ติดกัน ซึ่งบริษัทไม่สามารถเข้าไปจัดการได้แต่อย่างใด



### ข้อมูลสำคัญเกี่ยวกับโรงแรมที่พัก

ห้องพักในโรงแรมอาจมีความแตกต่างกัน ดังนั้น ห้องพักประเภทห้องเดี่ยว (Single) ห้องพักร่วม (Twin/Double) และห้องพักสำหรับ 3 ท่าน (Triple) อาจไม่ได้ตั้งอยู่ในอาคารหรือชั้นเดียวกัน



### เงื่อนไขและข้อควรทราบอื่นๆ ที่ท่านควรรทราบ

รายการทัวร์อาจมีการปรับเปลี่ยนหรือยกเลิกตามสภาพอากาศและความเหมาะสม โดยคำนึงถึงความปลอดภัยของผู้เดินทางเป็นหลัก โดยไม่จำเป็นต้องแจ้งให้ทราบล่วงหน้า

อัตราค่าทัวร์ที่นำเสนอนี้ ได้รวมภาษีน้ำมันและภาษีสนามบินตามอัตราปัจจุบัน ณ วันที่ออกโปรแกรมแล้ว อย่างไรก็ตาม หากก่อนวันเดินทาง ทางสายการบิน มีการประกาศปรับขึ้นค่าภาษีน้ำมัน ภาษีสนามบิน หรือมีค่าใช้จ่ายเพิ่มส่วนอื่นๆ (แม้ว่าทางบริษัทฯ จะได้ทำการออกตั๋วเครื่องบินไปแล้วก็ตาม) ทางบริษัทฯ ขอความกรุณาเรียกเก็บค่าใช้จ่ายในส่วนต่างนี้เพิ่มตามความเป็นจริง

## ไม่รับผิดชอบค่าใช้จ่าย ตั๋วเครื่องบินภายในประเทศทุกกรณี

กรณีที่ท่านเดินทางจากต่างจังหวัด ค่าใช้จ่ายในการเดินทางเช่น ตั๋วเครื่องบิน รถไฟ รถทัวร์ ที่พัก ไม่ได้ อยู่ในรายการทัวร์ รวมถึงกรณีที่เกี่ยวข้อง (ภายในประเทศ) มีการเปลี่ยนแปลงอันเนื่องมาจาก สายการบินเปลี่ยนแปลงเวลาบิน เกี่ยวข้อง ยกเลิกเที่ยวบิน หรือสาเหตุสุดวิสัยอื่นๆ ทางบริษัทฯ จะไม่รับผิดชอบค่าใช้จ่ายในส่วนนี้

## หากทำการชำระเงินแล้ว

ทางบริษัทขอสงวนสิทธิ์ในการถือว่าท่านได้ยอมรับเงื่อนไขดังกล่าวแล้ว และจะไม่มี การฟ้องร้องใดๆ เนื่องจากท่านได้ยอมรับเงื่อนไขในการให้บริการแล้ว

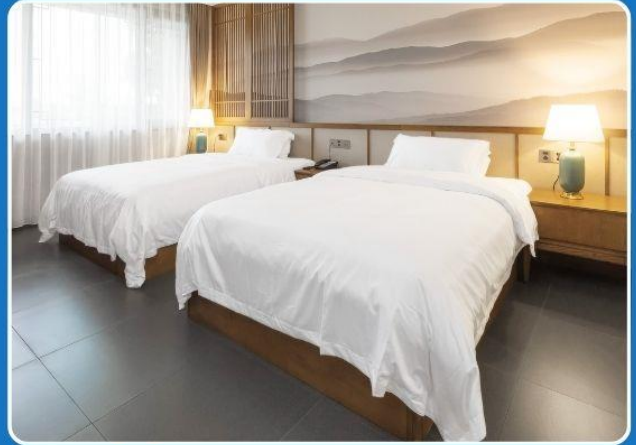
**สำคัญ!!**  
กรุณาอ่านเงื่อนไข  
แนบท้ายโดยละเอียด  
เพื่อประโยชน์สูงสุดของท่าน



## ตัวอย่างประเภทห้องพัก



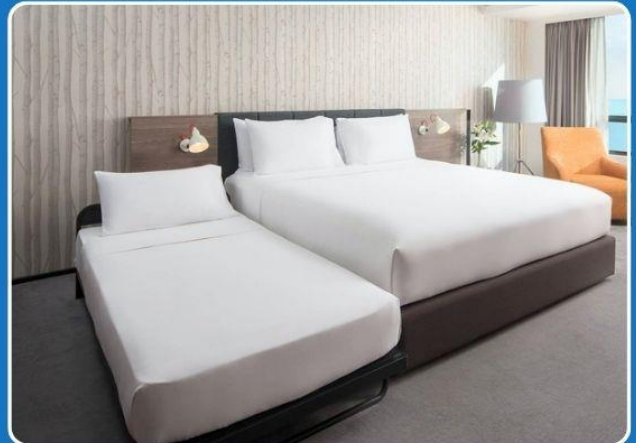
 SINGLE (SGL)



 TWIN (TWN)



 DOUBLE (DBL)



 TRIPLE (TRP)

**\*\*รูปภาพห้องพักเป็นเพียงภาพสื่อถึงประเภทของเตียงเท่านั้น ไม่ใช่ภาพห้องพักจริงสำหรับการเข้าพัก\*\***



## ก่อนไปเที่ยวเกาหลีกันเถอะ

### การเตรียมตัวลงทะเบียน และ เงื่อนไขที่ควรทราบ

- ✔ เตรียมไฟล์สแกนหน้าพาสปอร์ต และรูปถ่ายพื้นหลังสีขาว 1 รูป พร้อมกรอกข้อมูลส่วนตัวตามตัวอย่างแบบฟอร์มท้ายโปรแกรมทัวร์ **(กรณีทางบริษัทฯ เป็นผู้ลงทะเบียนให้)**
- ✔ ก่อนส่งข้อมูลแบบฟอร์มการลงทะเบียนให้ทางบริษัท กรุณาตรวจสอบข้อมูลให้ถูกต้อง และ ครบถ้วนอีกครั้ง หากข้อมูลผิดพลาดจะไม่สามารถทำการแก้ไขข้อมูลในระบบได้ ต้องทำการลงทะเบียนใหม่ทั้งหมด
- ✔ หากมีการเปลี่ยนแปลงในข้อมูลส่วนบุคคล อาทิ ข้อมูลในหนังสือเดินทาง ชื่อ เพศ วันเกิด วันหมดอายุ หรือข้อมูลส่วนอื่นๆ แม้ K-ETA จะยังไม่หมดอายุ **ผู้เดินทางจะต้องยื่นขอ K-ETA ใหม่**
- ✔ บริษัทฯ ขอสงวนสิทธิ์ในการคืนค่าธรรมเนียมการสมัคร K-ETA ทุกกรณี เนื่องจากการพิจารณาขึ้นอยู่กับระบบการตรวจคนเข้าเมืองของประเทศเกาหลี
- ✔ อายุไม่เกิน 17 ปี และ เกิน 65 ปี ไม่ต้องขอวีซ่า
- ✔ ระยะเวลาของ K-ETA มีอายุ 3 ปี นับจากวันได้รับการรับรอง **(สามารถเข้าได้มากกว่า 1 ครั้ง ในระยะเวลา 3 ปี และ สามารถพำนักอยู่ในเกาหลีได้ครั้งละไม่เกิน 90 วัน)**
- ✔ ผลพิจารณา K-ETA ไม่ใช่ **วีซ่า** เพราะฉะนั้น ไม่สามารถรับรองการผ่านเข้าประเทศได้ ผ่านตรวจคนเข้าเมืองจะเป็นฝ่ายพิจารณาว่าผู้เดินทางสามารถเข้าประเทศได้หรือไม่อีกครั้ง ทางบริษัทฯ ไม่สามารถแทรกแซงการทำงานของเจ้าหน้าที่ได้
- ✔ การพิจารณาผล K-ETA อาจจะมีผลล่าช้า ผู้เดินทางควรลงทะเบียนล่วงหน้าก่อนเดินทาง ระบบจะใช้เวลาพิจารณาประมาณ **72 ชั่วโมง หรือมากกว่านั้น** ขึ้นอยู่กับประวัติการเดินทางของแต่ละคน ทั้งนี้ หากถูกปฏิเสธก่อนการเดินทางในระยะเวลากระชั้นชิด ซึ่งอยู่นอกเหนือจากความรับผิดชอบของทางบริษัทฯ ผู้เดินทางจะไม่สามารถเรียกเงินคืนได้ทุกกรณี
- ✔ การพิจารณา K-ETA จะถูกปฏิเสธหรือยกเลิกในกรณีให้ข้อมูลเป็นเท็จหรือไม่ถูกต้อง อาจจะถูกจำกัดการเข้าประเทศตามที่กฎหมายเกาหลีกำหนด หากทำก่อนการเดินทางน้อยกว่า 14 วัน **(ทั้งในกรณีลงครั้งแรก และ ครั้งที่สอง)**
- ✔ การยื่นขอ K-ETA ทำได้มากที่สุด 2 ครั้งภายในระยะเวลา 6 เดือน





# แบบสอบถามข้อมูลเพื่อการกรอกลงทะเบียน K-ETA

ทุกท่านกรอกข้อมูลทุกข้อโดยละเอียดและเป็นจริง

ท่านถือสัญชาติอื่นนอกเหนือจากสัญชาติไทยหรือไม่?  ใช่  ไม่ใช่

ถ้าไม่ใช่ โปรดระบุสัญชาติ..... หมายเลขพาสปอร์ต .....

1. ชื่อ-นามสกุล (ปัจจุบัน พร้อมคำนำหน้านาม) ตามหน้าหนังสือเดินทาง (กรอกภาษาอังกฤษ)

.....  
เคยเปลี่ยนชื่อ-สกุล หรือไม่  ไม่เคย  เคย โปรดระบุชื่อ-สกุลเก่า .....

2. สถานภาพ  โสด  สมรส  หย่า  หม้าย  แยกกันอยู่  มีบุตรร่วมกัน

3. เบอร์โทรศัพท์มือถือ (ไทย) .....\*หากไม่มีเบอร์โทรศัพท์มือถือ โปรดระบุเบอร์มือถือที่สะดวก

4. อาชีพปัจจุบัน  ว่างาน  เจ้าของกิจการ  เกษตรกร  พนักงานบริษัท  ข้าราชการ  
 นักเรียนนักศึกษา  แม่บ้าน/พ่อบ้าน  อื่นๆ.....

5. เงินเดือน โปรดเลือก  ต่ำกว่า 200\$  200-700\$  700-1,300\$  1,300-2,100\$  2,100\$

6. ชื่อบริษัทที่ทำงาน โปรดระบุอย่างชัดเจน (กรอกภาษาอังกฤษ) .....

7. เบอร์โทรที่ทำงาน .....

8. ที่อยู่ปัจจุบัน .....

9. เคยเดินทางไปยังประเทศเกาหลีใต้  ไม่เคย  เคย ก็ครั้ง.....  
จุดประสงค์ในการเดินทางไปเกาหลีในครั้งนี้ เพื่อ  ท่องเที่ยว  อื่นๆ (โปรดระบุ) .....

เดินทางไปเกาหลี วันที่ ..... ถึง วันที่ ..... ไฟล์ทบินขากลับ.....

โรงแรมที่พักในเกาหลีใต้.....

10. ข้อมูลการเดินทางไปยังประเทศอื่นๆ ที่ไม่ใช่ประเทศเกาหลี ในช่วง 5 ปีที่ผ่านมา  ไม่เคย  เคย..... ครั้ง  
กรณีหลายประเทศกรุณาระบุประเทศที่เดินทางล่าสุด .....

เดินทางเมื่อ วันที่ ..... ถึง วันที่ .....

11. มีผู้เดินทางเข้าเกาหลีด้วยหรือไม่  ไม่มี  มี จำนวน ..... ท่าน โปรดระบุชื่อ-นามสกุล และวันเดือนปีเกิด  
ความสัมพันธ์ (สูงสุด 9 ท่าน) (กรอกภาษาอังกฤษ)

.....  
.....

12. เคยถูกปฏิเสธ K-ETA หรือไม่  ไม่เคย  เคย เมื่อไร .....

13. Social Media เช่น Facebook , Instagram (ไม่บังคับ) .....