



บริษัท ทราเวลซี้ด จำกัด

105/12 หมู่ 4 ถนนราชพฤกษ์ ตำบลบางรักน้อย
อำเภอเมือง จ.นนทบุรี 11000

สอบถามข้อมูลโปรแกรมทัวร์ โทร. **02-108-7900**

Email : contact@travelzeed.com

www.travelzeed.com

กนท.รยที่ 11/08038



@travelzeed

รหัส : WTG7007Z

จางเจี๋ยเจี๋ย-ฉางซา

เมืองโบราณฟูตงเจี๋ย - เมืองโบราณเฟิ่งหวง



ฟรี!! สวมชุดจีนโบราณ

START

43,900

พฤษภาคม - ตุลาคม 2569

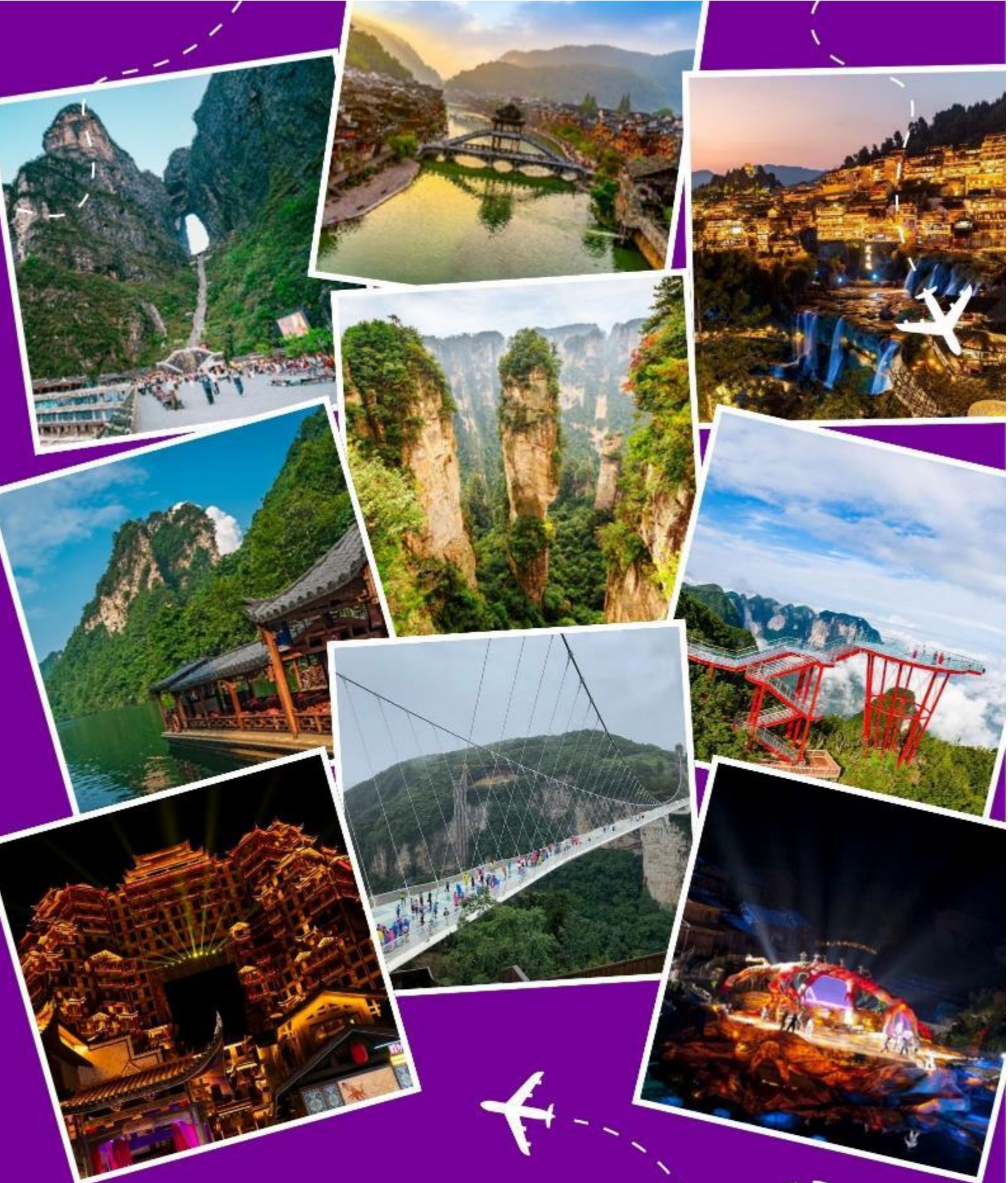
✔ **พักเมืองโบราณ 2 เมือง** ✔ **พิเศษ!! ชมโชว์จิ้งจอก**

ฉางซา - จางเจี๋ยเจี๋ย - ภูเขาเจ็ดดาว - เมืองโบราณฟูตงเจี๋ย
เมืองโบราณเฟิ่งหวง - ภูเขาเทียนเหมินซาน - ภูเขาฮัลลูลูย่าห่า
เวตอนุรักษณ์ธรรมชาติเทียนจื่อซาน - สะพานหนึ่งใบใต้หล้า
ทะเลสาบเป่าเฟิ่งหู - สะพานแก้วจางเจี๋ยเจี๋ย - VR 4
ติ๊กมหิศวรรษ 72 ชั้น - ฉางซา - ถนนคนเดินหวงซิงลู่



7D 6N





HIGHTLIGHT ZHANGJIAJIE

In Zhangjiajie, where the scenery is legendary and the vibe is luxury.

วันที่ 1	กรุงเทพฯ - ฉางซา	-	-	-	Changsha Airport Howard Johnson Hotel หรือเทียบเท่า 5 ดาว
วันที่ 2	สถานีรถไฟฉางซา - ฉางเจียเจีย - กูเขาเจ็ดดาว - ฝูหรงเจิน	B	L	D	Furong Annai Hotel หรือเทียบเท่า 5 ดาว
วันที่ 3	เมืองโบราณเฟิงหวง	B	L	D	Fenghuang Ji Hotel หรือเทียบเท่า 4 ดาว
วันที่ 4	ฉางเจียเจีย - เขาเทียนเหมินซาน - โข่วจิ้งจอก	B	สุกี้เห็ด	D	Wyndham Hotel หรือ เทียบเท่า 5 ดาว
วันที่ 5	เขตอนุรักษ์ธรรมชาติเทียนจื่อซาน - กูเขาฮัลเลลูย่าห์ - สะพานหนึ่งในใต้หล้า - ทะเลสาบเป่าเฟิงหู	B	ปิ้งย่าง	D	
วันที่ 6	สะพานแก้วฉางเจียเจีย - VR 4 - ตึกมหัศจรรย์ 72 ชั้น	B	L	D	
วันที่ 7	สถานีรถไฟฉางเจียเจีย - ฉางซา - ถนนคนเดินหวงซิงลู่ - สนามบิน - กรุงเทพฯ	B	สุกี้+ปิ้งย่าง	D	-

วันแรกของการเดินทาง

กรุงเทพฯ - ฉางซา

12.30 น. สมาชิกทุกท่านพร้อมกัน ณ ท่าอากาศยานนานาชาติสุวรรณภูมิ อาคารผู้โดยสารขาออกระหว่างประเทศชั้น 4 เจ้าหน้าที่ บริษัทฯ คอยอำนวยความสะดวกเช็คอินให้แก่ท่าน

15.50 น. เหนือฟ้าสู่ เมืองฉางซา โดยสายการบินไทย ➔ เที่ยวบินที่ TG694 (บริการอาหารบนเครื่อง)

20.20 น. ถึง สนามบินฉางซาหวงฮวา หลังผ่านพิธีการตรวจคนเข้าเมือง และด่านศุลกากรเรียบร้อยแล้ว รับกระเป๋าเดินทางเรียบร้อยแล้ว นำท่านสู่ **เมืองฉางซา** เมืองหลวงของมณฑลหูหนานซึ่งมีความสำคัญทางประวัติศาสตร์และวัฒนธรรมแห่งหนึ่งของจีนรวมทั้งเป็นศูนย์กลางด้านการเมืองเศรษฐกิจ และวัฒนธรรมของมณฑลหูหนานด้วย

ที่พัก Changsha Airport Howard Johnson Hotel หรือเทียบเท่า (โรงแรมระดับ 5 ดาว ☆☆☆☆☆) (โรงแรมที่นำเสนอเป็นโรงแรมเสนอเบื้องต้นเท่านั้น ชื่อโรงแรมที่ท่านพักทางบริษัทจะทำการแจ้งพร้อมใบนัดหมาย 5-7 วันก่อนเดินทาง ขอสงวนสิทธิ์ในการปรับเปลี่ยนที่พัก ไปพักเมืองใกล้เคียงกรณีติดงานแฟร์หรือมีเทศกาล)

วันที่สองของการเดินทาง

สถานีรถไฟฉางซา - ฉางเจียเจีย - กูเขาเจ็ดดาว - ฝูหรงเจิน

เช้า บริการอาหารเช้า ณ โรงแรมที่พัก

นำท่านเดินทางสู่ **สถานีรถไฟฉางชา** นั่งรถไฟความเร็วสูงมุ่งหน้าสู่ **เมืองจางเจียเจีย** อุทยานมรดกโลกตั้งอยู่ทางตะวันตกเฉียงเหนือของมณฑลหูหนาน เป็นอุทยานแห่งชาติแห่งแรกของจีน และได้รับการประกาศให้เป็นมรดกโลกธรรมชาติในปี ค.ศ.1992 (ใช้เวลาเดินทางประมาณ 2 ชั่วโมง) **(หมายเหตุ ทางบริษัทมีบริการรถชuttle ให้ท่านสะดวกต่อการนั่งรถไฟความเร็วสูง)**

เที่ยง บริการอาหารกลางวัน ณ ภัตตาคาร

นำท่านสู่ **ภูเขาเจ็ดดาว** (รวมกระเช้าขึ้น-ลง+เส้นทางกระเช้า) ที่เมืองจางเจียเจีย ประเทศจีน ที่เป็นแหล่งท่องเที่ยวแห่งใหม่ทางตอนใต้ของตัวเมืองจางเจียเจีย เป็นกลุ่มยอดเขาสูงบริเวณจุดชมวิวของภูเขาเจ็ดดาว และสามารถมองเห็นวิวยอดเขาเทียนเหมินซานได้ เพราะที่ ภูเขาเจ็ดดาว เป็นอีกหนึ่งสถานที่ที่รวมเอา ความงดงามของธรรมชาติและมรดกวัฒนธรรมจีน ที่ยิ่งใหญ่ ให้ท่านขึ้นสู่ยอดเขา จุดชมวิว Sky Eye ที่สามารถดูได้จากมุมสูงของธรรมชาติ ต่อด้วยเดินบนสะพานกระจกลอยฟ้า สำหรับสายแอดเวนเจอร์ มีทางเดินสีแดงพื้นกระจกที่พาดผ่านหน้าผาสูงชัน เป็นจุดเช็คอิน ที่จะมาทดสอบความกล้า ด้วยการเดินบนสะพานลอยฟ้า ที่วิวเบื้องล่างแบบ 360 องศา ที่สูงกว่า 1,500 เมตร



จากนั้นนำท่านสู่ **เมืองฝูหลงเจิ้น** (ใช้เวลาเดินทางประมาณ 2 ชั่วโมง) สถานที่อันเป็นที่ตั้งของหมู่บ้าน โบราณ
ริมน้ำตกในมณฑลหูหนาน เปี่ยมไปด้วยเสน่ห์ของสถาปัตยกรรมเก่าแก่เคล้ากับความสวยงามของ
ธรรมชาติอย่างลงตัว ประชากรส่วนใหญ่ที่อาศัยอยู่จะเป็นชนกลุ่มน้อยเผ่าตู่เจีย บ้านเรือนในเมือง โบราณ



แห่งนี้จะมีลักษณะเป็นอาคารไม้สไตล์จีน
โบราณ และมีน้ำตกขนาดใหญ่ 2 ชั้น ตั้งอยู่
ใจกลางหมู่บ้าน เดิมเคยเป็นแค่เมืองเล็กๆ ซึ่ง
ภายหลังหมู่บ้านถูกใช้เป็นสถานที่ถ่ายทำ
ภาพยนตร์ Hibiscus Town จึงกลายมาเป็นที่
นิยมของนักท่องเที่ยว จุดเด่นของหมู่บ้าน



แห่งนี้จะเป็นอย่างอื่นไปไม่ได้ อาคารบ้านเรือน โบราณที่ตั้งอยู่ริมหน้าผา และน้ำตกหินปูนขนาดใหญ่ 2 ชั้น
นับเป็นภาพจำที่นักท่องเที่ยวต้องนึกถึงเมื่อเอ่ยถึงเมือง โบราณแห่งนี้ “น้ำตกฟูหลง” นั้นสวยงามที่สุดในช่วง
หน้าฝน ซึ่งบริเวณน้ำตกจะมีทางเดินสามารถเข้าไปด้านหลังม่านน้ำตกขนาดใหญ่ได้ บรรยากาศและผู้คน
ในเมืองนั้นดำเนินไปอย่างเรียบง่าย มีถนนสายหลักของหมู่บ้านอย่าง Wuli Slate Street ที่เต็มไปด้วย
ร้านอาหาร และร้านค้าเรียงรายตลอดระยะ 2.5 กิโลเมตร (หมายเหตุ: ปริมาณน้ำตก ขึ้นอยู่กับสภาพอากาศและ
ฤดูกาล)

ค่า **บริการอาหารมื้อค่ำ ณ ภัตตาคาร**

ที่พัก **Furong Annai Hotel หรือเทียบเท่า** (โรงแรมระดับ 5 ดาว☆☆☆☆☆) (โรงแรมที่นำเสนอเป็น
โรงแรมเสนอเบื้องต้นเท่านั้น ชื่อโรงแรมที่ท่านพักทางบริษัทจะทำการแจ้งพร้อมใบนัดหมาย 5-7 วันก่อนเดินทาง ขอสงวน
สิทธิ์ในการปรับเปลี่ยนที่พัก ไปพักเมืองใกล้เคียงกรณีติดงานแฟร์หรือมีเทศกาล)

วันที่สามของการเดินทาง

เมืองโบราณฝิ่งหวง

เช้า บริการอาหารมื้อเช้า ณ โรงแรมที่พัก

นำท่านสู่ **เมืองฝิ่งหวง** (ใช้เวลาเดินทางประมาณ 2 ชั่วโมง) เขตปกครองตนเองของสาธารณรัฐประชาชนจีน ตั้งอยู่ในมณฑลหูหนานทางตะวันตกเฉียงเหนือ โดยชื่อของเมืองนี้มาจากลักษณะของ เขาหนานหัว ที่อยู่ทางทิศใต้ของเมืองมีรูปร่างคล้ายหงส์ จึงเป็นที่มาของชื่อเมือง “ฝิ่งหวง” ซึ่งแปลว่า “หงส์”

เที่ยง บริการอาหารกลางวัน ณ ภัตตาคาร

นำท่านชม **เมืองโบราณฝิ่งหวง** สร้างขึ้นมาตั้งแต่สมัยราชวงศ์ชิง (ค.ศ. 1644-1863) มีอายุเก่าแก่กว่า 300 ปี มีแม่น้ำถั่วเจียงไหลพาดผ่านเป็นเส้นเลือดหลัก และมี “สะพานหงเถียว” เป็นสถาปัตยกรรมโบราณที่ดก



ทอดมาถึงปัจจุบัน ตลอดเส้นทางจะได้ชมบรรยากาศร้านค้าพื้นเมือง มีผู้สูงอายุที่นั่งเข็บปักถักร้อยงานฝีมือ ทั้งของจริงของปลอมอยู่ตามแผงลอยริมทางริมน้ำ นำท่าน **ล่องเรือแม่น้ำถั่วเจียง** ชมบรรยากาศให้ท่านได้ชมบ้านเรือน และร้านค้าตลอดสองฝั่งแม่น้ำของเมืองโบราณฝิ่งหวง ในบรรยากาศช่วงยามค่ำที่เมืองโบราณแห่งนี้ถูกประดับด้วยแสงไฟ ตลอดสองข้างทางจะมีร้านค้ามากมาย เช่น ร้านปิ้งย่าง ร้านขายเหล้าเหมาไถ ให้ท่านได้เลือกชิม เลือกซื้อเป็นของฝาก **(พิเศษ!! ให้ทุกท่านได้ใส่ชุดจีนโบราณ โดยรวมค่าชุด แต่**

ไม่รวมค่าแต่งหน้าและถ่ายรูป)

ค่ำ บริการอาหารมื้อค่ำ ณ ภัตตาคาร

ที่พัก

Fenghuang Ji Hotel หรือเทียบเท่า (โรงแรมระดับ 4 ดาว ☆☆☆) (โรงแรมที่นำเสนอเป็นโรงแรมเสนอเบื้องต้นเท่านั้น ชื่อโรงแรมที่ท่านพักทางบริษัทจะทำการแจ้งพร้อมใบนัดหมาย 5-7 วันก่อนเดินทาง ขอสงวนสิทธิ์ในการปรับเปลี่ยนที่พัก ไปพักเมืองใกล้เคียงกรณีจัดงานแฟร์หรือมีเทศกาล)

วันที่ี่ของการเดินทาง

จางเจียเจีย - เขาเทียนเหมินซาน - โฉ่วจิ้งจอก

เช้า บริการอาหารเช้า ณ โรงแรมที่พัก

นำท่านเดินทางสู่ **เมืองจางเจียเจีย** (ใช้เวลาเดินทางประมาณ 4 ชั่วโมง)

เที่ยง บริการอาหารกลางวัน ณ ภัตตาคาร **(เมนูพิเศษ!! สุกี้เด็ด)**

นำท่านสู่ **เขาเทียนเหมินซาน** เป็นภูเขาชื่อแห่งแรกที่ได้บันทึกไว้ในจดหมายเหตุประวัติศาสตร์ของเมืองจางเจียเจีย เนื่องจากหน้าผาสูงชันมีช่องโพรงลักษณะคล้ายประตู ช่องหินเทียนเหมิน (ประตูสวรรค์) ที่มี



ทัศนียภาพแปลกมหัศจรรย์และพบเห็นได้น้อยมากในโลกปัจจุบัน จากนั้นนำท่านสู่ **ยอดเขาเทียนเหมินซาน** (รวมกระเช้าขึ้น-ลง+บันไดเลื่อน 1 ขา+สะพานกระจก) และต่อกระเช้าขึ้นไปชมความงามของภูเขานับร้อยยอดที่สูงเสียดฟ้า ระหว่างทางตื่นตาตื่นใจไปกับ “ถนน 99 โค้ง” เส้นทางขึ้นเขาและหน้าผาที่มีโค้งมากถึง 99 โค้งจากบนกระเช้า ชมทัศนียภาพของ “หน้าผาลอยฟ้า” ทุ่งดงงามที่สุดแห่งหนึ่ง พร้อมกับทำทนายความหวาดเสียวของทางเดินกระจกที่มีระยะทางประมาณ 60 เมตร สร้างอยู่สูงกว่าระดับน้ำทะเลถึง 1.4 กิโลเมตร เมื่อก้มลงมองไปยังเบื้องล่างสามารถมองเห็นทุกสิ่งทุกอย่างที่อยู่ภายใต้ทางเดินกระจกทั้งหมด

ค่ำ บริการอาหารมื้อค่ำ ณ ภัตตาคาร

นำท่านชมโชว์ **The Love Story Of A Woodenman And A Fairy Fox** โชว์ความอลังการกลางแจ้งสุดโรแมนติกและอลังการ โดยผู้กำกับชื่อดัง “จางอี้โหมว” ยอดผู้กำกับระดับโลกชาวจีน ฟังเพลงรักไพเราะเพราะจับใจ นักแสดงกว่า 500 ชีวิตโลดแล่นอยู่บนเวทีกลางแจ้ง โดยมีฉากหลังเป็นภูเขาทอดยาวแบบพาโนรามา ชมเทคนิคการเปลี่ยนร่างเป็นมนุษย์ของนางจิ้งจอกขาว ชายซึ่งตรึงดวงใจในความรักของจิ้งจอกขาวสาวสวย และชายหนุ่มตัดฟันที่ฝ่าฟันอุปสรรคต่อสู้เพื่อความรัก



ที่พัก Wyndham Hotel หรือเทียบเท่า (โรงแรมระดับ 5 ดาว ☆☆☆☆☆) (พัก 3 คืน) (โรงแรมที่นำเสนอเป็นโรงแรมเสนอเบื้องต้นเท่านั้น ชื่อโรงแรมที่ท่านพักทางบริษัทจะทำการแจ้งพร้อมใบนัดหมาย 5-7 วันก่อนเดินทาง ขอสงวนสิทธิ์ในการปรับเปลี่ยนที่พัก ไปพักเมืองใกล้เคียงกรณีจัดงานแฟร์หรือมีเทศกาล)

วันที่ห้าของการเดินทาง

เขตอนุรักษณ์ธรรมชาติเทียนจื่อซาน - ภูเขาอัลเลดูย่าห์ - สะพานหนึ่งนิ้วในไต้หวัน - ทะเลสาบเป่าเฟิงหู

เช้า บริการอาหารเช้า ณ โรงแรมที่พัก

นำท่านสู่ **เขตอนุรักษณ์ธรรมชาติเทียนจื่อซาน** (ใช้เวลาเดินทางประมาณ 1 ชั่วโมง) เป็นเขตป่าอนุรักษณ์ต่อเนื่องมาจากทางด้านทิศเหนือของอุทยานแห่งชาติจางเจี๋ยเจี๋ย มีอากาศเย็นสบายตลอดทั้งปี และมีจุดชมวิวที่สามารถมองเห็นยอดเขาน้อยใหญ่ นับมากกว่าร้อยยอด นำท่านชมทิวทัศน์ที่สวยงามของ **สะพานอันดับหนึ่งใต้ฟ้า (เทียนเสี้ยต้ออี่เฉียว)** เคยเป็นสถานที่ถ่ายทำภาพยนตร์ชื่อดังหลายเรื่อง ตื่นตาตื่นใจไปกับทิวทัศน์ธรรมชาติที่สวยงามแสนประทับใจ ลงโดยลิฟท์แก้วไปหลงที่จุดที่สูงสุด 326 เมตร นำท่านสู่ดินแดนมรดกโลกทางธรรมชาติของจีน **ภูเขาอัลเลดูย่าห์ (รวมค่าลิฟท์ ขึ้น-ลง)** ที่ทุกคนคุ้นตากันดีจากภาพยนตร์ชื่อดัง “อวตาร” ระหว่างทางผ่านชมขุนเขาอันน้อยใหญ่ สองข้างทางเขียวชะอุ่ม ไปด้วยต้นไม้พันธุ์



เที่ยง บริการอาหารกลางวัน ณ ภัตตาคาร (เมนูพิเศษ! บั๊อย่างเกาหลี)

นำท่านชม **สะพานหนึ่งในใต้หล้า (First Bridge Under Heaven)** ตั้งอยู่ในอุทยานแห่งชาติจางเจียเจีย มณฑลหูหนาน ประเทศจีน เป็นสะพานหินธรรมชาติที่เกิดขึ้นเอง เชื่อมภูเขา 2 ลูกเข้าด้วยกัน มีความสูงจากพื้นดินกว่า 350 เมตร ได้รับการยกย่องเป็นสะพานหินธรรมชาติที่สวยงามและสูงที่สุดในโลกแห่งหนึ่ง เป็นฉากในภาพยนตร์ "อวตาร"



นำท่านล่องเรือ **ทะเลสาบเป่าเฟิงหู (Baofeng Lake)** เป็นมรดกโลกทางธรรมชาติที่ตั้งอยู่ท่ามกลางหุบเขาสูงชันในเขตท่องเที่ยวอู่หลิงหยวน เมืองจางเจียเจีย ประเทศจีน ไฮไลท์สำคัญคือการล่องเรือชมวิวทิวทัศน์ภูเขาหินทรายอันเขียวขจีและน้ำใสสะอาด ภายในบรรยากาศบริสุทธิ์ ชมน้ำตกจำลอง และการร้องเพลงพื้นบ้านของชาวอู่เจีย

ค่ำ **บริการอาหารมื้อค่ำ ณ ภัตตาคาร**

ที่พัก **Wyndham Hotel หรือเทียบเท่า** (โรงแรมระดับ 5 ดาว☆☆☆☆☆) (พัก 3 คืน) (โรงแรมที่นำเสนอเป็นโรงแรมเสนอเบื้องต้นเท่านั้น ชื่อโรงแรมที่ท่านพักทางบริษัทจะทำการแจ้งพร้อมใบนัดหมาย 5-7 วันก่อนเดินทาง ขอสงวนสิทธิ์ในการปรับเปลี่ยนที่พัก ไปพักเมืองใกล้เคียงกรณีจัดงานแฟร์หรือมีเทศกาล)

วันที่หกของการเดินทาง

สะพานแก้วจางเจียเจีย - VR 4 - ตึกมหัศจรรย์ 72 ชั้น

เช้า **บริการอาหารมื้อเช้า ณ โรงแรมที่พัก**

นำท่านชม **สะพานแก้วจางเจี๋ย (Zhangjiajie Glass Bridge)** เป็นสะพานกระจกที่ยาวและสูงที่สุดในโลกแห่งหนึ่ง ตั้งอยู่บริเวณแกรนด์แคนยอนของอุทยานจางเจี๋ย มณฑลหูหนาน ประเทศจีน เปิดใช้เมื่อปี 2016 มีความยาว 430 เมตร กว้าง 6 เมตร สูง 300 เมตร ออกแบบโดย Haim Dotan ใช้วัสดุเป็นกระจกนิรภัย 3 ชั้น แข็งแรงมาก จากนั้นนำท่านทำกิจกรรม **ขึ้นกระเช้าบอลลูนจำลอง VR 4 มิติ** เป็นประสบการณ์ท่องเที่ยวเสมือนจริงที่ให้คุณได้สัมผัสวิวแกรนด์แคนยอนแบบมุมสูง เหมือนได้นั่งบนบอลลูนจริง โดยมักรวมอยู่ในโปรแกรมทัวร์จางเจี๋ย ประเทศจีน ซึ่งให้ความตื่นตาตื่นใจผ่านเทคโนโลยีภาพ 4 มิติ



เที่ยง

บริการอาหารมื้อกลางวัน ณ ภัตตาคาร

นำท่านเข้าชม **ตึกมหัศจรรย์ 72 ชั้น (รวมค่าเช่าแล้ว)** แห่งเมืองจางเจี๋ย แลนด์มาร์กใหม่ล่าสุดของเมืองจางเจี๋ยที่เป็นเสมือนแม่เหล็กดึงดูดนักท่องเที่ยวและผู้มาเยือน ถูกสร้างขึ้นโดยนำเอาจุดเด่นของเมืองจางเจี๋ย



เยี่ยมร่วมกัน โดยมีอาคารสูงที่สร้างจำลองถ้ำประตูสวรรค์ บ้านยกพื้น โบราณที่เป็นบ้านพื้นเมืองของชาวฉู่เจีย นอกจากนี้ที่นี่ยังถูกออกแบบให้กลายเป็นแหล่งรวมของ รีสอร์ท โฮมสเตย์ ร้านอาหาร ผังสตรีทฟู้ด ผับบาร์ ร้านขายของที่ระลึก ที่ตกแต่งด้วยแสงสีสุดอลังการ ตั้งอยู่ใจกลางเมืองจางเจี๋ย

ค่ำ

บริการอาหารมื้อค่ำ ณ ภัตตาคาร

ที่พัก **Wyndham Hotel หรือเทียบเท่า** (โรงแรมระดับ 5 ดาว ☆☆☆☆☆) (พัก 3 คืน) (โรงแรมที่
นำเสนอเป็น โรงแรมเสนอเบื้องต้นเท่านั้น ชื่อโรงแรมที่ท่านพักทางบริษัทจะทำการแจ้งพร้อมใบนัดหมาย 5-7 วันก่อน
เดินทาง ขอสงวนสิทธิ์ในการปรับเปลี่ยนที่พัก ไปพักเมืองใกล้เคียงกรณีจัดงานแฟร์หรือมีเทศกาล)

วันที่เจ็ดของการเดินทาง

สถานีรถไฟจางเจี๋ยเจี๋ย - ฉางซา - ถนนคนเดินหวงซิงฉู่ - สนามบิน - กรุงเทพฯ

เช้า **บริการอาหารเช้า ณ โรงแรมที่พัก**

นำท่านเดินทางสู่ **สถานีรถไฟจางเจี๋ยเจี๋ย** นั่งรถไฟความเร็วสูงมุ่งหน้าสู่ **เมืองฉางซา** (ใช้เวลาเดินทางประมาณ 2 ชั่วโมง) (หมายเหตุ ทางบริษัทมีบริการรถชuttle ให้ท่านสะดวกต่อการนั่งรถไฟความเร็วสูง) จากนั้นนำท่านอิสระช้อปปิ้ง **Changsha Bailian Outlet** เป็นเอาท์เล็ตช้อปปิ้งสไตล์ยุโรป ตั้งอยู่ใกล้สนามบินนานาชาติฉางซา หวงฮวา (Changsha Huanghua International Airport) เหมาะสำหรับช้อปปิ้งแบรนด์เนมและแบรนด์กีฬา ราคาพิเศษก่อนเดินทางกลับ ครบครันด้วยสินค้าแฟชั่น อุปกรณ์กีฬา และร้านอาหาร โดยมีแบรนด์ อาทิ Adidas, Coach, Nike, Sketchers, Anta, Lining.

เที่ยง **บริการอาหารมื้อกลางวัน ณ ภัตตาคาร (เมนูพิเศษ!! สุกี้หม่าล่า+ปิ้งย่างบุฟเฟต์ เครื่องดื่มไม่อั้น)**

นำท่านอิสระช้อปปิ้ง **ถนนคนเดินหวงซิงฉู่** ย่านการค้าชื่อดังของเมืองฉางซา เต็มไปด้วยร้านค้าและอาหา



พื้นเมืองหลากหลายท่านสามารถเลือกช้อปปิ้งสินค้าท้องถิ่น เสื้อผ้า เครื่องประดับ และของฝากน่ารัก ๆ ได้ ตามอัธยาศัยถนนเส้นนี้ยังเป็นสวรรค์ของนักชิมที่รวมอาหารพื้นเมืองและสตรีทฟู้ดชื่อดังของหูหนานไว้ มากมายยามค่ำคืนจะคึกคักเป็นพิเศษด้วยแสงไฟและเสียงดนตรีจากร้านต่าง ๆ ถือเป็นจุดหมายปลายทางที่ บ่งบอกวิถีชีวิตคนรุ่นใหม่ของฉางซาได้ดีที่สุด

ค่ำ **บริการอาหารมื้อค่ำ ณ ภัตตาคาร**

นำท่านเดินทางสู่สนามบิน

21.20 น. **เหิรฟ้าสู่ กรุงเทพฯ** โดยสายการบินไทย ✈️ เที่ยวบินที่ TG695 (บริการอาหารบนเครื่อง)

23.45 น. **เดินทางถึง กรุงเทพฯ** ...โดยสวัสดิภาพพร้อมความประทับใจ

***** จางเจี๋ยเจี๋ย ฉางซา 7 วัน 6 คืน สายการบินไทย *****

หมายเหตุ... โปรแกรมการเดินทางอาจเปลี่ยนแปลงได้ตามความเหมาะสม เนื่องจากสภาพ ลม พายุ อากาศ, การล่าช้าอันเนื่องมาจากสายการบิน และสถานการณ์ในต่างประเทศที่ทางคณะเดินทางในขณะนั้น เพื่อความปลอดภัยในการเดินทาง โดยบริษัทฯ ได้มอบหมายให้ หัวหน้าทัวร์ผู้นำทัวร์ มีอำนาจตัดสินใจ ณ ขณะนั้นทั้งนี้การตัดสินใจ จะคำนึงถึงผลประโยชน์ของหมู่คณะเป็นสำคัญ

อัตราค่าบริการ จางเจี๋ย ฉางซา 7 วัน TG				
ช่วงเวลาการเดินทาง	ผู้ใหญ่พัก ห้องละ 2 ท่าน	เด็กอายุต่ำกว่า 12 ปี พักกับผู้ใหญ่ 1 ท่าน (เด็กมีเตียง)	เด็กอายุต่ำกว่า 12 ปี พักกับผู้ใหญ่ 2 ท่าน (เด็กไม่มีเตียงเสริม)	พักท่านเดียว / ห้อง จ่ายเพิ่ม
10 - 16 พ.ค. 69	44,900	44,900	44,900	9,900
17 - 23 พ.ค. 69	44,900	44,900	44,900	9,900
31 พ.ค. - 6 มิ.ย. 69	49,900	49,900	49,900	9,900
14 - 20 มิ.ย. 69	43,900	43,900	43,900	9,900
28 มิ.ย. - 4 ก.ค. 69	46,900	46,900	46,900	9,900
12 - 18 ก.ค. 69	46,900	46,900	46,900	9,900
26 ก.ค. - 1 ส.ค. 69	49,900	49,900	49,900	9,900
9 - 15 ส.ค. 69	49,900	49,900	49,900	9,900
13 - 19 ก.ย. 69	43,900	43,900	43,900	9,900
9 - 15 ต.ค. 69	49,900	49,900	49,900	9,900
18 - 24 ต.ค. 69	49,900	49,900	49,900	9,900

ไม่เอาตัวเครื่องบินหัก 8,000 บาท
****คณะออกเดินทางได้เมื่อมีจำนวนผู้เดินทางครบ 15 ท่านเท่านั้น****

อัตราค่าบริการนี้รวม

- ✓ ค่าตัวเครื่องบินไป-กลับ กรุงเทพฯ-ฉางซา-กรุงเทพฯ สายการบินไทย (น้ำหนักกระเป๋า 23 กิโลกรัม)
- ✓ ค่ารถปรับอากาศนำเที่ยวตามระบุไว้ในรายการ พร้อมคนขับรถที่ชำนาญเส้นทาง
- ✓ ค่ารถไฟความเร็วสูงและค่าขนกระเป๋า ไป-กลับ ฉางซา-จางเจี๋ย-ฉางซา
- ✓ โรงแรมที่พักตามระบุหรือเทียบเท่าในระดับเดียวกัน และราคาโรงแรมจะปรับขึ้น 3-4 เท่าตัว หากวันเข้าพักตรงกับงานเทศกาล เทศแฟร์หรือการประชุม ต่างๆ อันเป็นผลที่ทำให้ต้องมีการปรับเปลี่ยนที่พัก โดยคำนึงถึงความเหมาะสมเป็นหลัก
- ✓ ค่าอาหารที่ระบุในรายการ ให้ท่านได้ลิ้มรสกับอาหารท้องถิ่นของประเทศจีน
- ✓ ค่าประกันอุบัติเหตุในการเดินทางวงเงินท่านละ 1,000,000 บาท

อัตรค่าบริการนี้ไม่รวม

- * ค่าภาษีมูลค่าเพิ่ม 7 % และค่าภาษีหัก ณ ที่จ่าย 3 % (กรณีที่ท่านต้องการใบกำกับภาษี)
- * ค่าใช้จ่ายส่วนตัว อาทิ ค่าโทรศัพท์ , ค่าซักรีด , ค่าเครื่องดื่มและอาหารนอกเหนือจากที่ระบุในรายการ
- * ค่าฝากพันของภาษีน้ำมันที่ทางสายการบินแจ้งเปลี่ยนแปลงกะทันหัน
- * ค่าวีซ่าท่องเที่ยวแบบเดี่ยว กรณีทางรัฐบาลจีนประกาศยกเลิกฟรีวีซ่าสำหรับคนไทย
- * **ค่าทิปไกด์ท้องถิ่น และคนขับรถท่านละ 1,500 บาท/ท่าน/ทริป**
- * **ค่าทิปหัวหน้าทัวร์จากเมืองไทย (ขึ้นอยู่กับน้ำใจและความพึงพอใจของท่านในการบริการ)**

เงื่อนไขการสำรองที่นั่ง และการชำระเงิน

- ❖ **กรุณาจองล่วงหน้าพร้อมชำระงวดแรก 25,000 บาท** ก่อนการเดินทาง **พร้อมส่งสำเนาหน้าหนังสือเดินทาง Passport มายังบริษัท** และค่าใช้จ่ายส่วนที่เหลือกรุณาชำระก่อนการเดินทางไม่น้อยกว่า 14 วัน มิฉะนั้นจะถือว่าท่านยกเลิกการเดินทาง
- ❖ บริษัทฯ ขอสงวนสิทธิ์ยกเลิกการเดินทางก่อนล่วงหน้า 10 วัน ซึ่งจะเกิดขึ้นได้ก็ต่อเมื่อไม่สามารถทำกรุ๊ปได้อย่างน้อย 15 ท่าน ทางบริษัทฯ ยินดีคืนเงินให้ทั้งหมด หรือจัดหาคณะทัวร์อื่นให้ ถ้าท่านต้องการ
- ❖ บริษัทฯ ขอสงวนสิทธิ์ที่จะเปลี่ยนแปลงรายละเอียดบางประการในทัวร์นี้ เมื่อเกิดเหตุจำเป็น สุดวิสัย จนไม่อาจแก้ไขได้ และจะไม่รับผิดชอบใดๆ ในกรณีที่สูญหาย สูญเสียหรือได้รับบาดเจ็บ ที่นอกเหนือความ รับผิดชอบของหัวหน้าทัวร์และเหตุสุดวิสัยบางประการเช่น การนัดหยุดงาน ภัยธรรมชาติ การจลาจล ต่างๆ
- ❖ เนื่องจากรายการทัวร์นี้เป็นแบบเหมาจ่ายเบ็ดเสร็จ หากท่านสละสิทธิ์การใช้บริการใดๆตามรายการ หรือถูกปฏิเสธการเข้า และออกประเทศไม่ว่าในกรณีใดก็ตาม ทางบริษัทฯ ขอสงวนสิทธิ์ไม่คืนเงินในทุกกรณี
- ❖ เมื่อท่านได้ชำระเงินมัดจำหรือทั้งหมด ไม่ว่าจะเป็นการชำระผ่านตัวแทนของบริษัทฯ หรือชำระโดยตรงกับทางบริษัทฯ ทางบริษัทฯ จะขอถือว่าท่านรับทราบและยอมรับในเงื่อนไขต่างๆของบริษัทฯ ที่ได้ระบุไว้โดยทั้งหมด
- ❖ **ทางบริษัทเริ่มต้น และจบ การบริการ ที่สนามบินสุวรรณภูมิ** กรณีท่านเดินทางมาจากต่างจังหวัด หรือต่างประเทศ และจะสำรองตั๋วเครื่องบิน หรือพาหนะอย่างหนึ่งอย่างใดที่ใช้ในการเดินทางมาสนามบิน ทางบริษัทฯ จะไม่รับผิดชอบต่อค่าใช้จ่ายในส่วนนี้ เพราะเป็นค่าใช้จ่ายที่นอกเหนือจาก โปรแกรมการเดินทางของบริษัทฯ ฉะนั้นท่านควรจะให้กรู๊ป FINAL 100% โดยมีเอกสารแจ้งการนัดหมายการเดินทางส่งไปถึงท่านเป็นที่เรียบร้อยแล้ว ท่านจึงสามารถสำรองยานพาหนะได้
- ❖ **ตั๋วเครื่องบินที่ใช้ในการเดินทางไม่สามารถ Refund หรือเลื่อนวันกลับ หรือเปลี่ยนแปลงการเดินทางได้** กรณีท่านจะกลับก่อนหรือเลื่อนวันเดินทางกลับ กรุณาติดต่อสอบถามเจ้าหน้าที่ก่อนการเดินทาง มิฉะนั้นท่านจะต้องซื้อตั๋วใหม่เองในกรณีไม่เดินทางไป และกลับตาม โปรแกรมที่ท่านซื้อจากทางบริษัทฯ เนื่องจากเป็นคุณสมบัติของตั๋วที่ออกมาจากทางสายการบิน

เงื่อนไขการยกเลิก

- ❖ ยกเลิกก่อนการเดินทาง 30 วัน - คืนค่าใช้จ่ายทั้งหมด **ยกเว้นกรู๊ปที่เดินทางช่วงวันหยุด หรือเทศกาลที่ต้องการันตีมัดจำกับสายการบิน หรือ กรู๊ปที่มีการการันตีค่ามัดจำที่หักโดยตรงหรือโดยการผ่านตัวแทนในประเทศ หรือต่างประเทศและไม่อาจขอคืนเงินได้**
- ❖ ยกเลิกก่อนการเดินทางน้อยกว่า 14 - 29 วัน - เก็บค่าใช้จ่าย 50 % ของราคาทัวร์

❖ ยกเลิกก่อนการเดินทาง 1 - 15 วัน - เก็บค่าบริการทั้งหมด 100 %

***** จางเจียเจีย ฉางซา 7 วัน 6 คืน สายการบินไทย *****