



Travelzeed

บริษัท ทราเวลซี้ด จำกัด

105/12 หมู่ 4 ถนนราชพฤกษ์ ตำบลบางรักน้อย

อำเภอเมือง จ.นนทบุรี 11000

สอบถามข้อมูลโปรแกรมทัวร์ โทร. 02-108-7900

Email : contact@travelzeed.com

www.travelzeed.com



@travelzeed

16 วัน 12 คืน ล่องเรือหรูแม่น้ำ อเมซอน  
(ครั้งหนึ่งในชีวิตล่องแม่น้ำใหญ่ที่สุดในโลก)

# Exclusive AMAZON

16 วัน ล่องเรือหรูแม่น้ำ "อเมซอน"

ครั้งหนึ่งในชีวิตล่องแม่น้ำใหญ่ที่สุดในโลก

ราคาเริ่มต้น

**488,800.-**



16 วัน 12 คืน

18 เม.ย - 3 พ.ค. 70

(1 ช่วงวันเดินทาง)



**TURKISH  
AIRLINES**





**\*\*\*บินสู่ประเทศบราซิล โดย สายการบินเตอร์กิช แอร์ไลน์ส (TK)\*\*\***

**18 เมษายน – 3 พฤษภาคม 2570**

**488,800 บาท**



(พิเศษ!! ราคานี้รวมตั๋วเครื่องบินเที่ยว, WIFI บนเรือ, อาหาร, เครื่องดื่มไม่อันบนเรือ และทิปต่างๆแล้ว)

อิสตันบูล – เซาเปาโล – มาเนาส์ – ทาบาติงกา - ขึ้นเรือบราซิลเลียน คริม - เบนจามิน คอนสแตนต์

เลติเซีย - เซอันโตนิโอโดอิกา – หมู่บ้านเบธานีอาของชาวติคูนา - จูไต - ฟอนเต โบอา

เขตอนุรักษ์มามีร์ว - ปากทะเลสาบมามีราอัว – เตเฟ – ล่องเรือในแม่น้ำอเมซอน - โบกา โด บาดาฆอส แม่น้ำปูรูส สำรวจสัตว์ป่า

และพืชพรรณอันอุดมสมบูรณ์ของอเมซอน – ทะเลสาบเดือนมกราคม

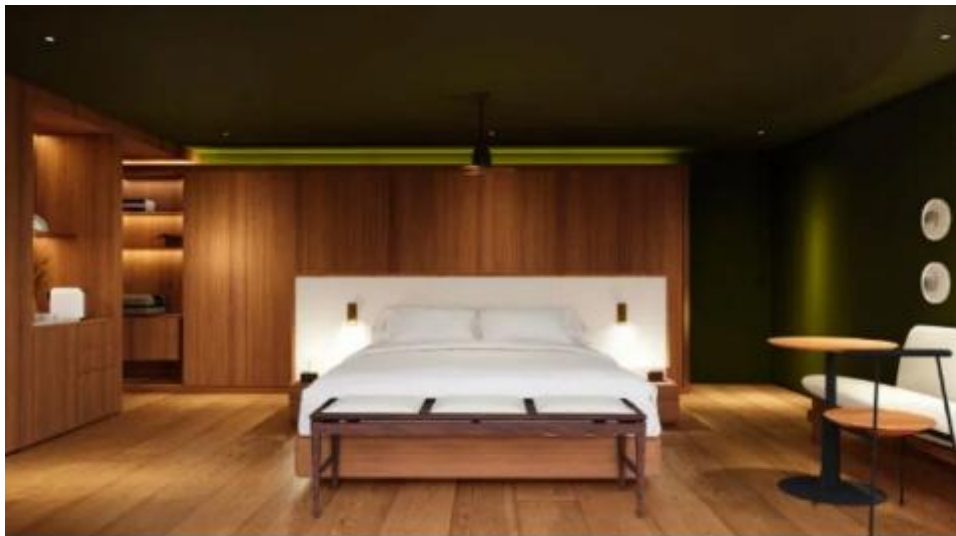
จุดบรรจบของแม่น้ำริโอเนโกรและแม่น้ำไซลิโมเอส (แม่น้ำสองสี)

**16 วัน 12 คืน ล่องเรือหรูแม่น้ำ อเมซอน**

**(ครั้งหนึ่งในชีวิตล่องแม่น้ำใหญ่ที่สุดในโลก)**



ห้องพัก Upper Deck ชั้น 4 เป็นห้อง Suite room (มี 4 ห้องเท่านั้น ขนาด 35 ตร.ม.)



DECK 4  
AMAZONIA CABIN (DECK 4)

Cabin size for information : 35 m<sup>2</sup>

Cabin accommodating 2 guests. Air conditioning, refined comfort, unique panoramas, each space distinct.



ห้องพัก Canopee Suite ชั้น 4 เป็นห้อง Suite room (มี 1 ห้องเท่านั้น ขนาด 56 ตร.ม.)



Cabin size for information : 56 m<sup>2</sup>

Suite with private terrace, accommodating 2 guests. Air conditioning, refined comfort, unique panoramas, each space distinct.

DECK 4

CANOPEE SUITE

## เรือสำราญ Luxury ล่องแม่น้ำอเมซอน

รวมเครื่องดื่ม และ ฟรี Wifi บนเรือสำราญ เรียบร้อยแล้ว



16 วัน 12 คืน ล่องเรือหรูแม่น้ำ อเมซอน

# (ครั้งหนึ่งในชีวิตลองแม่น้ำใหญ่ที่สุดในโลก)

18 เม.ย. 2570 กรุงเทพมหานคร

- 19.30 น. คณะพบเจ้าหน้าที่และมัคคุเทศก์ได้ที่ **เคาน์เตอร์เช็คอิน สายการบินเตอร์กิช แอร์ไลน์ส** อาคารผู้โดยสารขาออก ณ สนามบินสุวรรณภูมิ
- 22.45 น. ออกเดินทางสู่ **นครอิสตันบูล (IST) ประเทศตุรกี** โดยสายการบินเตอร์กิช แอร์ไลน์ส เที่ยวบินที่ **TK 69** (ใช้เวลาบินประมาณ 10 ชม.) เพลิดเพลินกับภาพยนตร์หลากหลายกับ จอทีวีส่วนตัวทุกที่นั่ง และสายการบินมีบริการ **อาหารค่ำและอาหารเช้า** ระหว่างเที่ยวบินสู่นครอิสตันบูล ประเทศตุรกี

19 เม.ย. 2570 อิสตันบูล – เซาเปาโล

- 04.45 น. เดินทางถึงกรุงอิสตันบูล (IST) ประเทศตุรกี เพื่อแวะเปลี่ยนเครื่อง
- 09.55 น. ออกเดินทางสู่ **สนามบินเซาเปาโล (GRU) ประเทศบราซิล** โดยสายการบินเตอร์กิช แอร์ไลน์ส เที่ยวบินที่ **TK15** (ใช้เวลาบินประมาณ 13.50 ชม.) เพลิดเพลินกับภาพยนตร์หลากหลายกับ จอทีวีส่วนตัวทุกที่นั่ง และสายการบินมีบริการ **อาหารเช้าและอาหารเย็น** ระหว่างเที่ยวบิน
- 17.45 น. เดินทางถึงสนามบินเซาเปาโล (GRU) ประเทศบราซิล นำท่านผ่านพิธีการตรวจคนเข้าเมืองและศุลกากร จากนั้นนำท่านเดินทางสู่โรงแรมที่พัก เพื่อรับประทานอาหารค่ำ

**ค่ำ** รับประทานอาหารค่ำ ในโรงแรมที่พัก

นำท่านเข้าสู่โรงแรมที่พัก **Holiday Inn Sao Paulo Parque Anhembi by IHG \*\*\*\*** หรือเทียบเท่า

20 เม.ย. 2570 เซาเปาโล - มานาัส

**เช้า** รับประทานอาหารเช้าในโรงแรม

- 09.00 น. นำท่านเดินทางสู่สนามบินเซาเปาโล (GRU) ประเทศบราซิล
- 12.35 น. ออกเดินทางสู่ **สนามบินมานาัส (MAO) ประเทศบราซิล** โดยเที่ยวบินที่ **LA3296** (ใช้เวลาบินประมาณ 4 ชม.) สายการบินฯ มีบริการ **อาหารเช้า** ระหว่างเที่ยวบิน
- 15.35 น. เดินทางถึงสนามบินมานาัส (MAO) ประเทศบราซิล
- นำท่านชม **เมืองมานาัส (Manaus)** เมืองกลางป่าเมซอนซึ่งเป็นเมืองท่องเที่ยวสำคัญและเป็นเมืองท่าปลอดภาษีของอเมริกาใต้ มานาัสเป็นเมืองหลวงของรัฐอามาโซนัส ตั้งอยู่บริเวณจุดบรรจบกันของแม่น้ำเนโกรและแม่น้ำโซลิโมย ถือเป็นเมืองที่มีประชากรมากที่สุดในรัฐอามาโซนัส และถือเป็นจุดหมายปลายทางในการท่องเที่ยวเชิงนิเวศ เมืองนี้ตั้งอยู่ทางตอนเหนือของประเทศบราซิล เมืองนี้ก่อตั้งในปี 1669 ในชื่อ Fort of São José do Rio Negro และตั้งเป็นชุมชนในปี 1832 ในชื่อ **"มานาัส"** ที่มีความหมายว่า **พระมารดาของพระเจ้า** และกลายเป็นเมืองตามกฎหมายเมื่อวันที่ 24 ตุลาคม ค.ศ. 1848 ในชื่อ Cidade da Barra do Rio Negro ที่มีความหมายว่า เมืองแห่งขอบแม่น้ำดำ และเมื่อวันที่ 4 กันยายน ค.ศ. 1856 ถูกเปลี่ยนชื่อกลับเป็นชื่อในปัจจุบัน นำท่านชมความน่ารักของเมืองมานาัส อีกเมืองหนึ่งที่ได้ชื่อว่า "ประตูสู่ป่าเมซอน"

## คำ รับประทานอาหารเช้า ในโรงแรมที่พัก

### นำท่านเข้าสู่โรงแรมที่พัก TRYP by Wyndham Manaus Aeroporto \*\*\*\* หรือเทียบเท่า

21 เม.ย. 2570 มาเนาส์ – ทาบาดิงกา - ชั้นเรือราชาเลียน ดรีม

เช้า รับประทานอาหารเช้าในโรงแรม

08.30 น. นำท่านเดินทางสนามบินมาเนาส์ (MAO) ประเทศบราซิล

11.50 น. ออกเดินทางสู่สนามบินทาบาดิงกา (TBT) ประเทศบราซิล โดยสายการบินอาซูล บราซิลเลียน แอร์ไลน์ เที่ยวบินที่ AD2683 (ใช้เวลาบินประมาณ 1.50 ชม.)

12.40 น. เดินทางถึงสนามบินทาบาดิงกา (TBT) ประเทศบราซิล

15.00 น. นำท่านเดินทางขึ้นเรือราชาเลียน ดรีม (RV Brazilian Dream) เป็นเรือแม่น้ำรุ่นใหม่ของ CroisiEurope ที่ออกแบบมาเพื่อการล่องเรืออย่างยั่งยืนในแม่น้ำอเมซอน เน้นการผสมผสานความหรูหรา (16 ห้องชุด, สปา, ร้านอาหาร) เข้ากับการอนุรักษ์สิ่งแวดล้อม ด้วยการใช้พลังงานสะอาดและวัสดุที่เป็นมิตรต่อสิ่งแวดล้อม เพื่อสำรวจป่าฝนและวัฒนธรรมท้องถิ่น

คำ รับประทานอาหารเช้า และพักค้างคืนบนเรือ



22 เม.ย. 2570 เบนจามิน คอนสแตนต์ - ทาบาดิงกา - เลติเชีย

เช้า รับประทานอาหารเช้า ณ ห้องอาหารในเรือสำราญ

นำท่านออกเดินทางแต่เช้าตรู่ ด้วยเรือส่วนตัว เพื่อสัมผัสประสบการณ์สุดพิเศษกับชนพื้นเมืองที่อาศัยอยู่ในเทศบาลเบนจามิน คอนสแตนต์ (Benjamin Constant) เมืองชายแดนที่อุดมไปด้วยอิทธิพลทางวัฒนธรรมที่หลากหลาย สวรรค์ตลาดท้องถิ่นที่มีชีวิตชีวา ซึ่งเป็นเหมือนโรงละครแห่งสีสันและกลิ่นหอมของผลไม้เมืองร้อนสดใส ผักที่ไม่คุ้นเคย ปลาแม่น้ำ พริกหลากสี เครื่องเทศ รากไม้ และยาสมุนไพรพื้นบ้าน จากนั้น นำท่านพบปะ

กับชนพื้นเมือง ภายใต้หลังคาอันศักดิ์สิทธิ์ของ "มาโลกา" สถานที่รวมตัวอันศักดิ์สิทธิ์ ท่านจะได้พบกับหมอผี และเรียนรู้เกี่ยวกับพิธีกรรม โบราณ การปฏิบัติทางจิตวิญญาณเหล่านี้ ซึ่งหยั่งรากลึกในประเพณีของอเมซอน เผยให้เห็นโลกทัศน์ที่มนุษย์ ธรรมชาติ และวิญญาณเป็นหนึ่งเดียวกัน จากนั้นเดินเท้าต่อด้วยการเดินป่าไปยังค่ายล่าสัตว์ของชนพื้นเมือง ที่ซึ่งพวกเขาจะใช้ชีวิตประจำวันในที่พักเรียบง่ายที่ทำจากฟางรอบกองไฟ และพวกเขาจะแบ่งปันอาหารดั้งเดิม เช่น ท่อเป่าลูกดอกและลูกดอกเคลือบคูราเร แสดงให้เห็นถึงวิถีชีวิตดั้งเดิมที่เรียบง่ายและกลมกลืน การดื่มด่ำกับวิถีชีวิตนี้จะมอบข้อมูลเชิงลึกที่ไม่เหมือนใครเกี่ยวกับประเพณี ความรู้ และความเชื่อมโยงอย่างลึกซึ้งกับป่าของพวกเขา ช่วงสายกลับขึ้นเรือและ **ล่องเรือไปยังทาบาดิงกา (Tabatinga)**



กลางวัน    รับประทานอาหาร ณ ห้องอาหารในเรือสำราญ

บ่าย    นำท่าน **เยี่ยมชมเมืองเลติเซีย (Leticia)** ของโคลอมเบีย นำท่านเดินเล่นไปตามถนนที่สวยงาม สํารวจพิพิธภัณฑ์ชาติพันธุ์วิทยาที่อุดมไปด้วยเรื่องราวและสิ่งประดิษฐ์ของวัฒนธรรมท้องถิ่น และเลือกซื้อสินค้าหัตถกรรมพื้นเมืองในร้านค้าต่างๆ ค้นพบตลาดที่มีชีวิตชีวา เต็มไปด้วยสีสัน กลิ่น และรสชาติ ผลไม้เมืองร้อนรูปทรงแปลกตา เครื่องเทศหอมกรุ่น และแผงลอยที่คึกคัก สร้างภาพที่มีชีวิตชีวาสะท้อนชีวิตประจำวันของชาวอเมซอน เป็นการดื่มด่ำทางประสาทสัมผัสสู่ใจกลางวัฒนธรรมท้องถิ่น ในยามพระอาทิตย์ตกดิน อย่าพลาดชม **ปรากฏการณ์ทางธรรมชาติที่น่าอัศจรรย์ที่สุดอย่างหนึ่ง นั่นคือ นกแก้วหลายพันตัวมารวมตัวกันที่ต้นไม้อันสวนสาธารณะใจกลางเมือง** สร้างเสียงดนตรีอันมหัศจรรย์และน่าประหลาดใจ

ค่ำ    รับประทานอาหาร ณ ห้องอาหารในเรือสำราญ

เช้า            **รับประทานอาหาร ณ ห้องอาหารในเรือสำราญ**

นำท่าน**ออกเดินทางในตอนเช้า ด้วยเรือส่วนตัว ล่องไปตามแม่น้ำอริซา** ท่านสามารถเพลิดเพลินไปกับริมฝั่งแม่น้ำที่คึกคักตลอดการเดินทางจากคาคป่าหรือห้องโดยสารของท่าน สัตว์ป่ามากมายและพืชพรรณเขียวชอุ่ม เหมือนโรงละครที่มีชีวิต ซึ่งถึง นก โลมา และผีเสื้อเคลื่อนไหว ท่ามกลางสภาพแวดล้อมทางธรรมชาติที่อุดมสมบูรณ์รอบๆ บริเวณนี้ **หมู่บ้านชาวติคูนา (Ticuna Village)** ในป่าเมซอนคือการสัมผัสวิถีชีวิตพื้นเมือง เรียนรู้ธรรมชาติผ่านไกด์ชนเผ่า (เช่น การเดินป่า, ล่องเรือแคนู) ชมสัตว์ป่า (โลมาชมพู, จระเข้, นก) และพักผ่อนในกระโจม/เปลญวน

กลางวัน       **รับประทานอาหาร ณ ห้องอาหารในเรือสำราญ**

บ่าย            นำท่าน**ลงเรือเพื่อไปสัมผัสอย่างใกล้ชิด กับพืชและสัตว์นานาชนิดในลุ่มแม่น้ำเมซอน** การเดินชมเมืองระยะสั้นพร้อมไกด์นำทางโดยสมาชิกของชุมชนพื้นเมืองจะนำท่านไปยังลานศักดิ์สิทธิ์ ซึ่งเป็นที่ตั้งของมาโลกา บ้านชุมชนขนาดใหญ่ซึ่งทำหน้าที่เป็นศูนย์กลางทางจิตวิญญาณและสังคมของหมู่บ้าน ท่านจะได้รับการต้อนรับอย่างอบอุ่นจากผู้นำชุมชน รวมถึงคาซิเก (หัวหน้าหมู่บ้าน) เพื่อการแลกเปลี่ยนทางวัฒนธรรมที่ไม่เหมือนใคร หัวใจสำคัญของการพบปะครั้งนี้ ท่านจะได้**ชมพิธีกรรมโมซา โนวา** พิธีเริ่มต้นเพื่อเฉลิมฉลองการเปลี่ยนผ่านการก้าวเข้าสู่ความเป็นผู้ใหญ่ของเด็กหญิง เด็กหญิงถูกทาสีดำและประดับด้วยขนนกและเปลือกหอยซึ่งเป็นสัญลักษณ์ของความอุดมสมบูรณ์ พวกเขาจะถูกล้อมรอบและปกป้องโดยผู้หญิง ในขณะที่ผู้ชายเต้นรำรอบๆ พวกเขาในพิธีเคารพบรรพบุรุษที่เต็มไปด้วยความเคารพและประเพณี ช่วงเวลาทางวัฒนธรรมอันแสนอบอุ่นนี้จะมอบความเข้าใจอย่างลึกซึ้งเกี่ยวกับขนบธรรมเนียมประเพณีของชนกลุ่มนี้ โลกทัศน์ของพวกเขาและความเข้มแข็งของชุมชนในการเผชิญหน้ากับการห้ามเผยแพร่ศาสนาของมิชชันนารีและภัยคุกคามจากภายนอก นำท่านเพลิดเพลินกับอาหารกลางวันแบบดั้งเดิมที่เสิร์ฟได้มาโลกาในบรรยากาศที่เรียบง่ายและอบอุ่น นำท่านกลับขึ้นเรือเพื่อล่องเรือต่อไป รับประทานอาหารเย็นและพักผ่อนบนเรือ



คำ            รับประทานอาหาร ณ ห้องอาหารในเรือสำราญ

24 เม.ย. 2570    จูไต - ฟอนเต โบอา

เช้า            รับประทานอาหาร ณ ห้องอาหารในเรือสำราญ

นำท่านออกเดินทาง เพื่อสำรวจเมืองจูไตและบริเวณโดยรอบในยามพระอาทิตย์ขึ้น ที่ซึ่งแสงสีทองยามเช้าส่องสว่าง จากนั้นนำท่านกลับขึ้นเรือและเพลิดเพลินกับการล่องเรือยามบ่ายอย่างผ่อนคลาย จากคาเฟ่หรือห้องพักของท่าน ท่านจะได้ชมทิวทัศน์ริมฝั่งแม่น้ำที่ลึกลับ สัตว์ป่ามากมาย และพืชพรรณเขียวชอุ่ม เสมือนเป็นโรงละครที่มีชีวิตชีวาอย่างแท้จริง ที่ซึ่งลิง นก โลมา และผีเสื้อแสดงบทบาทท่ามกลางฉากหลังอันงดงาม



กลางวัน        รับประทานอาหาร ณ ห้องอาหารในเรือสำราญ

บ่าย นำท่านเพลิดเพลินกับการล่องเรือส่วนตัว สังเกตสัตว์และพืชในท้องถิ่น ท่านจะได้สัมผัสกับความสวยงามและธรรมชาติอันยิ่งใหญ่ของป่าอเมซอน ที่เรียกได้ว่าเป็นผืนป่าที่ใหญ่ที่สุดในโลก



ค่ำ รับประทานอาหาร ณ ห้องอาหารในเรือสำราญ

25 เม.ย. 2570 ฟอนเต โบอา

เช้า รับประทานอาหาร ณ ห้องอาหารในเรือสำราญ

นำท่านออกเดินทางช่วงเช้า ด้วยเรือส่วนตัว เพื่อสำรวจลำคลองคดเคี้ยวมากมายระหว่างเกาะต่างๆ รอบเกาะฟอนเต โบอา ภูมิภาคนี้เจริญรุ่งเรืองจากการประมงอย่างยั่งยืนของปลาปิราอูคู หรือที่รู้จักกันในชื่อ **"ปลาคืออเมซอน"** ซึ่งเป็นปลาน้ำจืดที่ใหญ่ที่สุดในโลก ปลาขนาดยักษ์นี้มีความยาวได้ถึงสองเมตรและหนักกว่าร้อยกิโลกรัม มีชื่อเสียงในด้านเนื้อที่นุ่มละมุนและขากรรไกรที่ทรงพลัง ท่านยังมีโอกาสได้ลองตกปลาปิรันย่าอีกด้วย ช่วงบ่ายนำท่านล่องเรือชมธรรมชาติอีกครั้ง เพื่อชมสัตว์ป่าและพืชพรรณโดยรอบ



หมายเหตุ : มีบริการอาหารเช้า, กลางวัน, เย็น และอาหารว่างบนเรือระหว่างการเดินทาง

26 เม.ย. 2570 เขตอนุรักษ์มามีร์ว

เช้า รับประทานอาหาร ณ ห้องอาหารในเรือสำราญ

นำท่านออกเดินทาง ด้วยเรือส่วนตัวเพื่อล่องเรือแคนูเข้าไปใน **ป่าวาร์เซอา** ซึ่งเป็นระบบนิเวศที่เป็นเอกลักษณ์ที่จมอยู่ใต้น้ำเกือบหกเดือนในแต่ละปี โดยมีชาวบ้านในพื้นที่นำทาง ท่านจะได้สำรวจสัตว์ป่าและพืชพันธุ์ที่อุดมสมบูรณ์ เข้าไปในป่าดั้งเดิมเพื่อ **ตามหาลิงอุอาคาริ (Uacari Monkey-an Emblematic Species)** จุดเด่นที่สุดคือใบหน้าที่แดงก่ำและหัวที่ล้านเลี่ยน ซึ่งเกิดจากความหนาแน่นของเส้นเลือดฝอยใต้ผิวหนังที่บางมาก เป็นสิ่งใหม่เพียงชนิดเดียวที่มีหางสั้นมาก (ประมาณ 15 ซม.) ซึ่งไม่ได้มีไว้สำหรับยึดเกาะ แต่ใช้เพื่อการทรงตัวและสื่อสาร ซึ่งเป็นสิ่งสายพันธุ์ที่เป็นสัญลักษณ์ของระบบนิเวศอันเป็นเอกลักษณ์ของภูมิภาค ในช่วงบ่าย **เยี่ยมชมชุมชนมามีร์ว** เขตอนุรักษ์เพื่อการพัฒนาอย่างยั่งยืนแห่งแรกของบราซิล ก่อตั้งขึ้นในปี 1996 โดยรัฐบาลรัฐมาซิโดส เขตอนุรักษ์บุกเบิกแห่งนี้มีจุดมุ่งหมายเพื่อสร้างสมดุลระหว่างการอนุรักษ์ความหลากหลายทางชีวภาพกับการพัฒนาอย่างยั่งยืนของชุมชนท้องถิ่น ท่านจะได้เข้าร่วมการนำเสนอโดยผู้นำท้องถิ่นเกี่ยวกับความท้าทายของการพัฒนาอย่างยั่งยืนและการปกป้องสิ่งแวดล้อมภายในเขตอนุรักษ์ในตอนท้ายของวัน ออกเดินทางอีกครั้งเพื่อสำรวจทะเลสาบ และป่าดั้งเดิมโดยรอบ สำหรับผู้ที่รักการผจญภัย การล่องเรือส่วนตัวยามค่ำคืนสุดพิเศษจะมอบโอกาสในการสังเกตสัตว์ป่าในเวลากลางคืน เช่น นกฮูก นกไนท์จาร์ และอาจถึงขั้นได้เห็นจระเข้เคย์แมน ซึ่งดวงตาของพวกมันจะเปล่งประกายราวกับเพชรในแสงไฟจากตะเกียง



หมายเหตุ : มีบริการอาหารเช้า, กลางวัน, เย็น และอาหารว่างบนเรือระหว่างการเดินทาง

27 เม.ย. 2570 เตเฟ

#### เช้า รับประทานอาหาร ณ ห้องอาหารในเรือสำราญ

นำท่านล่องเรือแต่เช้าตรู่ไปยังเตเฟ ซึ่งตั้งอยู่บริเวณจุดบรรจบกันของแม่น้ำโซลิโมเอสและแม่น้ำเทเฟ ในช่วงเช้าขึ้นเรือส่วนตัว เพื่อเยี่ยมชมมิชชันของคณะนักบวชสปีริตเต็ง สถานที่ที่อุดมไปด้วยความงามทางธรรมชาติและประวัติศาสตร์ สํารวจบึงวิโตเรีย เรเจีย ที่อยู่อาศัยของดอกบัวยักษ์อังกดงาม สัญลักษณ์ของกลุ่มน้ำอะมาซอน พร้อมกับ ซากปรักหักพังของมิชชันสปีริตเต็งเก่า ที่ตั้งอยู่บนเนินเขา นำท่านเพลิดเพลินกับทิวทัศน์มุมกว้างของแม่น้ำเตเฟ สถานที่อันน่าหลงใหลแห่งนี้ได้รับการกล่าวถึงในนวนิยายเรื่อง The Jangada ของจูลส์ เวิร์น จากนั้น สํารวจเมืองเตเฟที่มีเสน่ห์ ระหว่างการล่องเรือ สังเกตชีวิตประจำวันริมฝั่งแม่น้ำ ซึ่งมอบภาพอันล้ำค่าของวิถีชีวิตท้องถิ่นบนเรือ เข้าร่วมการบรรยายเกี่ยวกับกลุ่มน้ำอะมาซอน ปอดสีน้ำเงินที่แท้จริงของโลก ในช่วงบ่าย ล่องเรือส่วนตัวเพื่อสำรวจชายฝั่งของโซลิโมเอสและชมพูชและสัตว์นานาชนิดที่อุดมสมบูรณ์ รับประทานอาหารเย็นและพักผ่อนบนเรือ ซึ่งหันหน้าไปทางหมู่บ้านวิลลา ลีรา



หมายเหตุ : มีบริการอาหารเช้า, กลางวัน, เย็น และอาหารว่างบนเรือระหว่างการเดินทาง

28 เม.ย. 2570 ล่องเรือในแม่น้ำอเมซอน

เช้า รับประทานอาหาร ณ ห้องอาหารในเรือสำราญ

นำท่านออกเดินทางแต่เช้าตรู่ **นำท่านเดินป่า** บริเวณนี้เป็นที่อยู่อาศัยของต้นไม้ที่ทรงคุณค่าที่สุดต้นหนึ่งของอเมซอน นั่นคือ **ต้นบราซิลินัท** ซึ่งผลของมันจะเก็บเกี่ยวได้ตั้งแต่เดือนมกราคมถึงมิถุนายน การเดินป่าในป่าแห่งนี้ **เพื่อมองหาเสือจกัวร์ (Jaguar)** และการพบเจอเสือจกัวร์ไม่ใช่แค่เรื่องเพื่อฝัน คือนักล่าสูงสุดแห่งป่าอเมซอน เป็นแมวใหญ่ที่ใหญ่ที่สุดในทวีปอเมริกา มีลายจุดสีดำบนขนสีเหลืองส้มที่โดดเด่น เล่นบทบาทสำคัญในระบบนิเวศป่าฝน และมีความสามารถในการว่ายน้ำเป็นเลิศ แม้จะคล้ายเสือดำ แต่มีโครงสร้างแข็งแรงกว่า และอาศัยในพื้นที่ป่าที่อุดมสมบูรณ์อย่างยิ่งในอเมริกาใต้ โดยเฉพาะในกลุ่มน้ำอเมซอน ชอบอยู่โดดเดี่ยว มีอาณาเขตของตัวเอง และออกหากินช่วงรุ่งเช้าและพลบค่ำ **ช่วงบ่าย** นำท่านล่องเรือส่วนตัว เพื่อชมสัตว์ป่าและพืชพรรณอันอุดมสมบูรณ์ของภูมิภาค รับประทานอาหารเย็นและพักผ่อนบนเรือ



หมายเหตุ : มีบริการอาหารเช้า, กลางวัน, เย็น และอาหารว่างบนเรือระหว่างการเดินทาง

#### 29 เม.ย. 2570 โบกา โด บาตาโฆส - แม่น้ำปुरुส

เช้า รับประทานอาหาร ณ ห้องอาหารในเรือสำราญ

นำท่านออกเดินทางในตอนเช้า ด้วยเรือส่วนตัว นำท่านสำรวจสัตว์ป่าและพืชพรรณในท้องถิ่นอันอุดมสมบูรณ์ของอเมซอน ระหว่างทางกลับ แวะชมที่ผู้ผลิตอาซาอิ ถูคุกคามเกี่ยวกับชาวอาซาอิส่วนใหญ่จะอยู่ระหว่างเดือนเมษายนถึงพฤศจิกายน ซึ่งจะแนะนำท่านเกี่ยวกับการเพาะปลูกผลเบอร์รี่มหัศจรรย์นี้ ผลไม้จากต้นปาล์มที่อุดมไปด้วยวิตามินซีและสารต้านอนุมูลอิสระ จากนั้นนำท่านล่องเรือต่อไปยังปากแม่น้ำปुरुส (Purus River) เป็นแม่น้ำสาขาสำคัญของแม่น้ำอเมซอน ไหลผ่านป่าฝนอเมซอนในเปรูและบราซิล มีความยาวมาก (ประมาณ 3,200-3,300 กม.) มีชื่อเสียงเรื่องความคดเคี้ยว ซึ่งมีความสำคัญต่อระบบนิเวศ สัตว์ป่า และเป็นเส้นทางเดินเรือ รวมถึงเป็นแหล่งผลิตยางพาราและพืชผลทางการเกษตรในภูมิภาค ทั้งในด้านภูมิศาสตร์ นิเวศวิทยา และเศรษฐกิจในภูมิภาคอเมซอนของอเมริกาใต้ ในช่วงบ่าย นำท่านพบกับชาวบ้านริมแม่น้ำที่ทำมาหากินด้วยการจับปลาแคทฟิชขนาดใหญ่ รับประทานอาหารเช้าและพักผ่อนบนเรือ

หมายเหตุ : มีบริการอาหารเช้า, กลางวัน, เย็น และอาหารว่างบนเรือระหว่างการเดินทาง



30 เม.ย. 2570 ทะเลสาบเดือนมกราคม

เช้า รับประทานอาหาร ณ ห้องอาหารในเรือสำราญ

นำท่านออกเดินทางด้วยเรือส่วนตัว เพื่อชมฝูงนกในทะเลสาบและ "ฟูโร" ซึ่งคลองเล็กๆ ที่เชื่อมทะเลสาบกับแม่น้ำสายหลัก ต้นน้ำของแม่น้ำปुरुส นี่คือช่วงเวลาของนกกระสา นกกระยางขาว และนกกระยางสีฟ้าตัวเล็ก เสียงร้องของนกจากานา (นกน้ำที่สง่างาม) และการบินอันสง่างามของนกอินทรี ในช่วงบ่าย นำท่านล่องเรือไปยังเมืองมานาส์ เพลิดเพลินกับการล่องเรือในช่วงบ่ายนี้ ด้วยการชมริมฝั่งแม่น้ำที่มีชีวิตชีวาและเต็มไปด้วยสีสัน บ้านลอยน้ำหรือบ้านยกพื้นสูง ฉากการประมงด้วยแห ผู้หญิงและเด็กกำลังซักผ้าหรืออาบน้ำ เรือบรรทุกสินค้าทุกชนิด และสัตว์ป่ามากมาย ในช่วงบ่ายแก่ๆ ออกเดินทางไปที่เขวชมเกาะและทะเลสาบใกล้เคียงด้วยเรือส่วนตัว พบกับชาวบ้านและสัตว์ปีกและสัตว์น้ำนานาชนิด โลมาสีชมพูมักจะปรากฏตัวในช่วงเวลาอันมหัศจรรย์นี้ ซึ่งนำไปเป็นอีกแหล่งชมโลมาสีชมพูแห่งอเมซอน



หมายเหตุ : มีบริการอาหารเช้า, กลางวัน, เย็น และอาหารว่างบนเรือระหว่างการเดินทาง



## 1 พ.ค. 2570 จุดบรรจบของแม่น้ำริโอเนโกรและแม่น้ำโซลิโมเอส - มาเนาส์

### เช้า รับประทานอาหารเช้าบนเรือ

นำท่านล่องเรือในตอนเช้าไปยังจุดบรรจบของสายน้ำอันน่าทึ่ง **แม่น้ำโซลิโมเอส (Solimões)** ซึ่งมีน้ำสีอ่อนขุ่นคล้าย "ชาเย็น" หรือสีโคลน เนื่องจากมีตะกอนจำนวนมากจากเทือกเขาแอนดีส เป็นแม่น้ำตอนบนของแม่น้ำอเมซอน ไหลมาบรรจบกับ **แม่น้ำริโอเนโกร (Rio Negro)** น้ำสีเข้มคล้ายชาดำหรือสี "น้ำดำ" เนื่องจากมีกรดฮิวมิกและสารอินทรีย์ที่ย่อยสลายแล้วในปริมาณสูง **ซึ่งเป็นปรากฏการณ์ธรรมชาติที่เรียกว่า การบรรจบกันของสายน้ำ (Encontro das Águas) เป็นระยะทางหลายไมล์** แม่น้ำทั้งสองสายนี้ไหลเคียงข้างกัน โดยไม่ผสมเป็นเนื้อเดียวกัน เป็นระยะทางกว่า 6 กิโลเมตร ก่อให้เกิดลวดลายสีเหลืองอมน้ำตาลและดำที่โดดเด่นบนผิวน้ำ ก่อนที่จะรวมกันเป็นแม่น้ำอเมซอนอันยิ่งใหญ่ รับประทานอาหารเช้าและลงจากเรือที่มานเนาส์



10.00 น. นำท่านเช็คเอาท์ออกจากเรือ จากนั้นนำท่านเดินทางไปรับประทานอาหารกลางวัน ก่อนเดินทางสู่สนามบินมานเนาส์

กลางวัน    รับประทานอาหารกลางวัน ณ ภัตตาคารท้องถิ่น

14.00 น.    นำท่านเดินทางสู่สนามบินมานาัส (MAO) ประเทศบราซิล

18.20 น.    ออกเดินทางสู่สนามบินเซาเปาโล (GRU) ประเทศบราซิล โดย เที่ยวบิน LA3567 (ใช้เวลาบินประมาณ 3.50 ชม.)  
สายการบิน มีบริการ **อาหารค่ำ** ระหว่างเที่ยวบิน

23.10 น.    เดินทางถึงสนามบินเซาเปาโล (GRU) ประเทศบราซิล เพื่อแวะเปลี่ยนเครื่อง

## 2 พ.ค. 2570    เซาเปาโล - อิสตันบูล

04.10 น.    ออกเดินทางสู่ **นครอิสตันบูล (IST) ประเทศตุรกี** โดยสายการบินเตอร์กิช แอร์ไลน์ส เที่ยวบินที่ TK16 (ใช้เวลาบิน  
ประมาณ 12.25 ชม.) เพลิดเพลินกับภาพยนตร์หลากหลายกับ **จอทีวีส่วนตัวทุกที่นั่ง** และสายการบินฯ มีบริการ  
**อาหารเช้าและอาหารค่ำ** ระหว่างเที่ยวบินสู่นครอิสตันบูล ประเทศตุรกี

22.35 น.    เดินทางถึงกรุงอิสตันบูล (IST) ประเทศตุรกี เพื่อแวะเปลี่ยนเครื่อง

## 3 พ.ค. 2570    อิสตันบูล - กรุงเทพมหานคร

01.55 น.    ออกเดินทางสู่ **สนามบินสุวรรณภูมิ** โดยสายการบินเตอร์กิช แอร์ไลน์ส เที่ยวบินที่ TK68 (ใช้เวลาบินประมาณ  
9.30 ชม.) เพลิดเพลินกับภาพยนตร์หลากหลายกับ **จอทีวีส่วนตัวทุกที่นั่ง** และสายการบินฯ มีบริการ **อาหารค่ำและ**  
**อาหารเช้า** ระหว่างเที่ยวบิน

15.25 น.    เดินทางถึงสนามบินสุวรรณภูมิ กรุงเทพฯ โดยสวัสดิภาพ (BON VOYAGE)

# 16 วัน 12 คืน ล่องเรือหรูแม่น้ำ อเมซอน

## (ครั้งหนึ่งในชีวิตล่องแม่น้ำใหญ่ที่สุดในโลก)

อัตราค่าบริการ	18 เมษายน – 3 พฤษภาคม 2570
ราคาผู้ใหญ่ (พักห้องคู่ ห้อง Amazon Cabin Deck 4 ชั้น 4) ท่านละ (มี 4 ห้อง) ขนาด 35 ตร.ม.	488,800
พักเดี่ยวเพิ่ม ท่านละ (Amazon Cabin Deck 4 ชั้น 4 ซึ่งเป็นราคาเริ่ม)	280,000
อัปเกรดเป็น <b>ห้องพักแบบ Canopee Suite (ชั้น 4)</b> พักคู่เพิ่มท่านละ (มี 1 ห้อง) ขนาด 56 ตร.ม.	30,000
ชั้นธุรกิจเพิ่มเงินจากราคาทัวร์ เริ่มต้นที่ท่านละ (ราคายืนยันได้เมื่อนั่ง confirm เท่านั้น)	170,000 – 190,000
ไม่เอาตัวเครื่องบินหักค่าใช้จ่ายคืน (ผู้ใหญ่) (BKK-IST-GRU-IST-BKK)	45,000

**\*\*ราคาอาจมีการปรับขึ้น – ลง ตามราคาน้ำมันที่ปรับขึ้นลง แต่จะปรับตามความเป็นจริง  
ที่สายการบินประกาศปรับ และที่มีเอกสารยืนยันเท่านั้น (คิด ณ วันที่ 14/3/2026) \*\***

### ข้อแนะนำและแจ้งเพื่อทราบ

- กรณีเดินทางเป็นตัวกรุ๊ป หากออกตัวแล้ว ไม่สามารถขอคืนเงินได้ และไม่สามารถเปลี่ยนวันเดินทางได้
- กระเป๋าเดินทางเพื่อโหลด ท่านละ 1 ใบ **น้ำหนักไม่เกิน 23 กก.** กระเป๋าถือขึ้นเครื่อง (Hand carry) **น้ำหนักไม่เกิน 7 กก.**

### โปรแกรมท่องเที่ยวล่องเรือสำราญ (ตามที่ระบุไว้ในรายการ) อัตรานี้รวมถึง

- ตัวเครื่องบินไป-กลับชั้นนักท่องเที่ยวโดยสายการบิน TK, LA, AD (กระเป๋าเดินทาง นน. ไม่เกิน 20 กก./ท่าน)
- ค่าภาษีสนามบิน, ภาษีน้ำมัน, ค่าประกันภัยทางอากาศ
- ค่าประกันภัยการเดินทางอุบัติเหตุวงเงิน 1,500,000 บาท และ ค่ารักษาพยาบาลในต่างประเทศวงเงิน 2,000,000 บาท  
ค่ารักษาพยาบาลหลังกลับจากต่างประเทศภายใน 21 วัน วงเงิน 40,000 บาท (ประกันภัยไม่ครอบคลุมผู้ที่อายุเกิน 85 ปี)
- ค่าภาษี (Port Fee) ในทุกเมือง
- ค่า Gratuities หรือ Service fee บนเรือ
- ค่าอาหารทุกมื้อตามระบุ, ค่าพาหนะ หรือรถรับ-ส่ง ระหว่างนำเที่ยว, ค่าเข้าชมสถานที่
- เจ้าหน้าที่ (ไกด์ไทย) คอยอำนวยความสะดวกตลอดการเดินทาง และ ทิปต่างๆ
- บริการ WIFI บนเรือตลอดการเดินทาง พร้อมอาหารและเครื่องดื่ม
- ค่าภาษีมูลค่าเพิ่ม 7% และภาษีหัก ณ ที่จ่าย 3% (คิดจากค่าบริการทัวร์)

## อัตรานี้ไม่รวมถึง

- ค่าใช้จ่ายส่วนตัว อาทิ ค่าซักรีด ค่าโทรศัพท์-แฟกซ์ และค่าใช้จ่ายอื่นๆที่ไม่ได้ระบุในรายการ

การชำระเงิน งวดที่ 1 : สำรองที่นั่งจ่าย **150,000 บาท/ท่าน**

**สำรองที่นั่ง (ผู้เดินทางพักเดียว) ท่านละ 200,000 บาท**

งวดที่ 2 : ชำระส่วนที่เหลือ 120 วันล่วงหน้าก่อนออกเดินทาง

## กรณียกเลิก (Land / Hotel Services)

- แจ้งยกเลิกเดินทาง 30 วันล่วงหน้าก่อนการเดินทางหักค่าใช้จ่ายที่เกิดขึ้นจริง เช่นมัดจำตัวเครื่องบิน, วิชาและค่าดำเนินการ (ถ้ามี), ค่าโรงแรม, ค่าตั๋วรถไฟ โดยจะมีรายละเอียดแสดงให้แก่ลูกค้าได้รับทราบ (หมายเหตุ: ช่วง Peak season สายการบินให้มัดจำล่วงหน้า 2-3 เดือน ก่อนการเดินทาง)
- แจ้งยกเลิกเดินทาง 15-29 วันก่อนการเดินทาง หักค่าทัวร์ 50% + ค่าใช้จ่ายที่เกิดขึ้นจริง
- แจ้งยกเลิกเดินทาง 0-14 วันก่อนการเดินทาง ยึดค่าทัวร์ 100%
- ผู้เดินทางที่ไม่สามารถเข้า-ออกเมืองได้ เนื่องจากการขึ้นเอกสารปลอม หักค่าใช้จ่าย 100%

**\*\*\*หากมีการยกเลิกการจองทัวร์ หลังได้ทำการยื่นวิชาเรียบร้อยแล้ว บริษัทขอสงวนสิทธิ์ในการนำเล่มพาสปอร์ตไปยกเลิก วิชาในทุกกรณี ไม่ว่าค่าใช้จ่ายในการยื่นวิชาจะรวมหรือแยกจากรายการทัวร์ก็ตาม\*\*\***

## Cruise Cancellation charges

More than 90 days before date of departure: 300 €, not including VAT, in administration fees will be charged per person

- From 90 to 61 days: 35 % of total amount of package
- From 60 to 31 days: 50 % of total amount of package
- From 30 to 20 days: 70 % of total amount of package
- From 19 to 9 days: 80 % of total amount of package
- 8 days or less before departure: 100 % of total amount of package

## กรณีเดินทางโดยลูกค้าจัดการตัวเครื่องบินเอง (Land Only)

\*ในกรณีลูกค้าดำเนินการเรื่องตัวเครื่องบินเองและมาเที่ยวร่วมกับคณะ (Join Tour) ลูกค้าต้องดำเนินการมาพบคณะทัวร์ด้วยตัวเอง และต้องรับผิดชอบค่าใช้จ่ายในการมาพบคณะใหญ่ด้วยตัวเอง รวมถึงหากกรณีเที่ยวบินของคณะใหญ่เกิดความล่าช้าหรือยกเลิกเที่ยวบินอันด้วยสาเหตุใดๆก็ตาม

## หมายเหตุ :

- บริษัทฯ ขอสงวนสิทธิ์ในการยกเลิกการเดินทาง **ในกรณีที่มีผู้เดินทาง ต่ำกว่า 10 ท่าน** โดยจะแจ้งให้ผู้เดินทางทราบล่วงหน้าอย่างน้อย 30 วันก่อนการเดินทาง
- บริษัทฯ ขอสงวนสิทธิ์ในการเปลี่ยนแปลงการพาเข้าชมสถานที่ท่องเที่ยวใดๆที่ปิดทำการ โดยจะจัดหาสถานที่ท่องเที่ยวอื่นๆเพื่อทดแทนเป็นลำดับแรก หรือคืนค่าเข้าชมแก่คณะผู้เดินทางแทน

- บริษัทฯ ขอสงวนสิทธิ์ในการเปลี่ยนแปลงรายการท่องเที่ยว กรณีที่เกิดเหตุจำเป็นสุดวิสัย อาทิ การล่าช้าของสายการบิน การนัดหยุดงาน การประท้วง ภัยธรรมชาติ การก่อจลาจล อุบัติเหตุ ปัญหาการจราจร ปัญหาการเสิร์ฟซ้ำของร้านอาหาร หรือ เหตุใดๆ ที่อยู่นอกเหนือการควบคุมของบริษัท ฯลฯ ทั้งนี้จะคำนึงและรักษาผลประโยชน์ของผู้เดินทางไว้ให้ได้มากที่สุด และหากหัวหน้าทัวร์ไม่ได้ดำเนินการทำทัวร์ตามโปรแกรม ท่านต้องแย้งและเรียกร้องสิทธิ์ในรายการนั้น หากท่านไม่มีการแย้งใดๆ ถือว่าท่านยอมรับการทำทัวร์ดังกล่าว
- เนื่องจากการท่องเที่ยวนี้เป็นการชำระแบบเหมาจ่ายกับบริษัทตัวแทนในต่างประเทศ ท่านไม่สามารถที่จะเรียกร้องเงินคืน ในกรณีที่ท่านปฏิเสธหรือสละสิทธิ์ ในการใช้บริการที่ทางทัวร์จัดให้ ยกเว้นท่านได้ทำการตกลง หรือ แจ้งให้ทราบ ก่อนเดินทาง
- บริษัทฯ จะไม่รับผิดชอบค่าใช้จ่ายที่เกิดขึ้น หากท่านถูกปฏิเสธการตรวจคนเข้าเมือง และจะไม่คืนเงินค่าทัวร์ที่ท่านชำระมาแล้ว หากท่านถูกปฏิเสธการเข้าเมือง เนื่องจากการกระทำที่ส่อไปในทางผิดกฎหมาย หรือการหลบหนีเข้าเมือง
- ในกรณีที่ท่านจะใช้หนังสือเดินทางราชการ (เล่มสีน้ำเงิน) เดินทางกับคณะ บริษัทฯ สงวนสิทธิ์ที่จะไม่รับผิดชอบ หากท่านถูกปฏิเสธการเข้าหรือออกนอกประเทศใดประเทศหนึ่ง เพราะ โดยปกตินักท่องเที่ยวใช้หนังสือเดินทางบุคคลธรรมดา เล่มสีเลือดหมู
- เมื่อท่านจองทัวร์และชำระมัดจำแล้ว หมายถึงท่านยอมรับในข้อความและเงื่อนไขที่บริษัทฯ แจ้งแล้วข้างต้น

#### † **ตัวเครื่องบิน**

- การจัดที่นั่งบนเครื่องบินของสายการบิน ขณะนี้สายการบินมีการเรียกเก็บค่าธรรมเนียมการจัดที่นั่ง (Assign seat) ทุกที่นั่ง สนรราคา 2,000 – 4,000 บาทต่อเที่ยวบิน หากท่านไม่ต้องการเสียค่าใช้จ่ายตรงนี้ ต้องทำการขอที่นั่ง ณ เคาน์เตอร์เชคอินที่สนามบินเท่านั้น แต่หากท่านต้องการจัดที่นั่งและชำระค่าใช้จ่ายตรงนี้ สามารถแจ้งกับทางบริษัทฯ หลังทำการออกตัวเครื่องบินแบบหมู่คณะไปแล้วเท่านั้น
- ในการเดินทางเป็นหมู่คณะผู้โดยสารจะต้องเดินทางไป-กลับ หากท่านต้องการเลื่อนวันเดินทางกลับ ท่านจะต้องชำระค่าใช้จ่ายส่วนต่างที่สายการบินเรียกเก็บโดยสายการบิน เป็นผู้กำหนด ซึ่งทางบริษัทฯ ไม่สามารถเข้าไปแทรกแซงได้ และในกรณีที่ยกเลิกการเดินทาง ถ้าทางบริษัทฯ ได้ออกตัวเครื่องบินไปแล้ว ผู้เดินทางต้องรอ Refund ตามระบบของสายการบินเท่านั้น (ในกรณีที่ตัวเครื่องบินสามารถทำการ Refund ได้เท่านั้น)
- ท่านที่จะออกตัวเครื่องบินภายในประเทศ เช่น เชียงใหม่ ภูเก็ต หาดใหญ่ ฯลฯ โปรดแจ้งฝ่ายขายก่อนเพื่อขอคำยืนยันว่าทัวร์นั้นๆ ยืนยันการเดินทางแน่นอน หากท่านออกตัวภายในประเทศโดยไม่ได้รับการยืนยันจากพนักงาน แล้วทัวร์นั้นยกเลิกบริษัทฯ ไม่สามารถรับผิดชอบค่าใช้จ่ายใดๆ ที่เกี่ยวข้องกับตัวเครื่องบินภายในประเทศได้
- เมื่อท่านจองทัวร์และชำระมัดจำแล้ว หมายถึงท่านยอมรับในข้อความและเงื่อนไขที่บริษัทฯ แจ้งแล้วข้างต้น

#### โรงแรมและห้อง

- ห้องพักในโรงแรมเป็นแบบห้องพักรู ( TWN/DBL ) ในกรณีที่ท่านมีความประสงค์จะพักแบบ 3 ท่าน / 3 เตียง (TRIPLE ROOM) ขึ้นอยู่กับข้อกำหนดของห้องพักและรูปแบบของห้องพักของแต่ละโรงแรม ซึ่งมักมีความแตกต่างกัน ซึ่งอาจจะทำให้ท่านไม่ได้ห้องพักติดกันตามที่ต้องการ หรือ อาจไม่สามารถจัดห้องที่พักรูปแบบ 3 เตียงได้
- โรงแรมหลายแห่งในยุโรป จะไม่มีเครื่องปรับอากาศเนื่องจากอยู่ในแถบที่มีอุณหภูมิต่ำ เครื่องปรับอากาศที่มีจะให้บริการในช่วงฤดูร้อนเท่านั้น

- ในกรณีที่มีการจัดประชุมนานาชาติ ( TRADE FAIR ) เป็นผลให้ค่าโรงแรมสูงขึ้น 3-4 เท่าตัว บริษัทฯของสงวนสิทธิ์ในการปรับเปลี่ยนหรือย้ายเมืองเพื่อให้เกิดความเหมาะสม

### กระเป๋าเล็กถือติดตัวขึ้นเครื่องบิน

- กรุณาดำเนินการของมีคม ทุกชนิด ใส่ในกระเป๋าใบเล็กที่จะถือขึ้นเครื่องบิน เช่น มีดพับ กรรไกรตัดเล็บทุกขนาด ตะไบเล็บ เป็นต้น **กรุณาใส่ในกระเป๋าเดินทางใบใหญ่**ห้ามนำติดตัวขึ้นบนเครื่องบิน โดยเด็ดขาด
- วัตถุที่เป็นลักษณะของเหลว อาทิ ครีม โลชั่น น้ำหอม ยาสีฟัน เจล สเปรย์ และเหล้า เป็นต้น จะถูกทำการตรวจอย่างละเอียดอีกครั้ง โดยจะอนุญาตให้ถือขึ้นเครื่องได้ไม่เกิน 10 ชิ้น ในบรรจุภัณฑ์ละไม่เกิน 100 ml. แล้วใส่รวมเป็นที่เดียวกันในถุงใสพร้อมที่จะสำแดงต่อเจ้าหน้าที่รักษาความปลอดภัยตามมาตรการองค์การการบินพลเรือนระหว่างประเทศ ( ICAO )
- หากท่านซื้อสินค้าปลอดภาษีจากสนามบิน จะต้องปิดผนึกถุงโดยระบุ วันเดินทาง เที่ยวบิน จึงสามารถนำขึ้นเครื่องได้ และห้ามมีร่องรอยการเปิดปากถุงโดยเด็ดขาด

### สัมภาระและค่าพนักงานยกสัมภาระ

- สำหรับน้ำหนักของสัมภาระที่ทางสายการบินอนุญาตให้โหลดใต้ท้องเครื่องบิน คือ 20-30 กิโลกรัม (สำหรับผู้โดยสารชั้นประหยัด/ Economy Class Passenger ซึ่งขึ้นกับแต่ละสายการบิน) การเรียกเก็บค่าระวางน้ำหนักเพิ่มเป็นสิทธิ์ของสายการบินที่ท่านไม่อาจปฏิเสธได้ หาก น้ำหนักกระเป๋าเดินทางเกินกว่าที่สายการบินกำหนด
- สำหรับกระเป๋าสัมภาระที่ทางสายการบินอนุญาตให้นำขึ้นเครื่องได้ ต้องมีน้ำหนักไม่เกิน 7 กิโลกรัมและมีสัดส่วนไม่เกิน 7.5 x 13.5 x 21.5 สำหรับหน่วยวัด “นิ้ว” (Inch) หรือ 19 x 35 x 55 สำหรับหน่วยวัด “เซนติเมตร” (Centimeter)
- ในบางรายการทัวร์ ที่ต้องบินด้วยสายการบินภายในประเทศ น้ำหนักของกระเป๋าอาจจะถูกกำหนดให้ต่ำกว่ามาตรฐานได้ ทั้งนี้ขึ้นอยู่กับข้อกำหนดของแต่ละสายการบิน บริษัทของสงวนสิทธิ์ไม่รับภาระ ความรับผิดชอบค่าใช้จ่ายในน้ำหนักส่วนที่เกิน
- กระเป๋าและสัมภาระที่มีล้อเลื่อนและมีขนาดใหญ่เกินไป ไม่เหมาะกับการเป็นกระเป๋าถือขึ้นเครื่องบิน (Hand carry)

### การชดเชยค่ากระเป๋าในกรณีเกิดการสูญหาย

- ของมีค่าทุกชนิด **ขอแนะนำไม่ควรใส่เข้าไปในกระเป๋าใบใหญ่ที่เช็กไปกับเครื่อง** เพราะหากเกิดการสูญหาย สายการบินจะรับผิดชอบชดเชยตามกฎโออาต้าเท่านั้น ซึ่งจะชดเชยให้ประมาณ กิโลกรัมละ 20 USD คุณด้วยน้ำหนักกระเป๋าจริง ทั้งนี้จะชดเชยไม่เกิน USD 400 กรณีเดินทางชั้นธรรมดา (Economy) หรือ USD 600 กรณีเดินทางชั้นธุรกิจ (Business) ดังนั้นจึงไม่แนะนำให้โหลดของมีค่าทุกประเภทลงกระเป๋าใบใหญ่
- กรณีกระเป๋าใบใหญ่เกิดการสูญหายระหว่างการท่องเที่ยว (**ระหว่างทัวร์ ไม่ใช่ระหว่างบิน**) โดยปกติประกันภัยการเดินทางที่บริษัททัวร์ได้จัดทำให้ลูกค้าจะไม่ครอบคลุมค่าชดเชยในกรณีกระเป๋าใบใหญ่สูญหาย
- กรณีกระเป๋าใบเล็ก (Hand Carry) เกิดการสูญหาย บริษัทฯ ไม่สามารถรับผิดชอบชดเชยค่าเสียหายให้ท่านได้ ดังนั้นท่านต้องระวังทรัพย์สินส่วนตัวของท่าน