



บริษัท ทราเวลซีด จำกัด

105/12 หมู่ 4 ถนนราชพฤกษ์ ตำบลบางรักน้อย

อำเภอเมือง จ.นนทบุรี 11000

สอบถามข้อมูลโปรแกรมทัวร์ โทร. 02-108-7900

Email : contact@travelzeed.com

www.travelzeed.com



@travelzeed

ZH08_MU

เซี่ยงไฮ้ 5 วัน 3 คืน

Disneyland

เสี่ยวหลงเปา

ตลาด 100 ปี

วงเวียนหมิงจู่

เริ่มต้น

27,999.-

กำหนดการเดินทาง

วันที่ 20 - 24 ตุลาคม 69

วันที่ 29 ต.ค. - 2 พ.ย. 69

中國東方航空
CHINA EASTERN

เที่ยวสบายๆ X ไม่ลงร้านช้อปปิ้ง X

เที่ยวสบายพักเซี่ยงไฮ้ 3 คืน

- อิ่มอร่อยบุฟเฟ่ต์ชาบู & ปิ้งย่าง
- เช็किनทุกแลนด์มาร์คของเซี่ยงไฮ้
- ไฮไลท์!! สนุกกับดิสนีย์แลนด์ (เต็มวัน)

บุฟเฟ่ต์ชาบู

เดอะบันด์

ดิสนีย์แลนด์

รวมบัตรดิสนีย์แลนด์เรียบร้อยแล้ว


สายการบิน ไชน่าอีสเทิร์นแอร์ไลน์ (ชั้นเครื่องสุวรรณภูมิ)

ขาไป	MU 548	กรุงเทพ (BKK) - เซี่ยงไฮ้ (PVG)	เวลา 01.55 - 07.10 น.
ขากลับ	MU 547	เซี่ยงไฮ้ (PVG) - กรุงเทพ (BKK)	เวลา 21.05 - 00.55+ น.

**** รวมค่าบัตรสวนสนุกดิสนีย์แลนด์เรียบร้อยแล้ว ****

เมนูพิเศษ!! บุฟเฟต์ ปังย่าง & ชาบู พร้อมเบียร์ไวน์

***** เทียบแบบสบายๆ ไม่ลงร้านรัฐบาล *****

วันที่	รายละเอียด	เช้า	เที่ยง	เย็น	โรงแรม
DAY 1	สนามบินสุวรรณภูมิ (นัดหมายเวลา 22.30 น.) (ไฟล์ทบินขาไป 01.55 - 07.10 น.)			อาหารร้อน บนเครื่อง 	
DAY 2	เชียงใหม่ - ไหว้พระขอพรเจ้าแม่กวนอิมพันมือ ณ วัดหลงหัว - ชมตึกต้นไม้พันต้น “เทียนอันเซียนชู้” (TIAN AN 1,000 TREES) - เดินเล่นย่านฮิปสเตอร์ ของเชียงใหม่ ซิน เทียน ดี (Xin Tian Di) - เดินเล่นตลาดชื่อดัง “เงินห้วงเมี่ยว” (ตลาดร้อยปีชื่อดังของเมืองเชียงใหม่) เข้าสู่ที่พัก		 ชาหมู	-	URCOVE BY HYATT SHANGHAI JINQIAO CENTER หรือโรงแรม ระดับเทียบเท่า 4 ดาว
DAY 3	ถ่ายรูปกับตึกที่สูงที่สุดของเชียงใหม่ “เชียงใหม่ทาวเวอร์” - แลนด์มาร์คตั้งโดมไข่มุก Silver Egg ที่นอร์ทบันด์กรีนแลนด์ - ถ่ายรูปแลนด์มาร์คตั้งของเชียงใหม่ “วงเวียนหมิงจู ” - พิเศษ!! เปิดประสบการณ์ลอดอุโมงค์เลเซอร์ (อุโมงค์ที่ลอดแม่น้ำสายแรกในประเทศจีน) - อิสระช้อปปิ้งที่ถนนหนานจิง ถ่ายรูปกับตึกสไตล์ยุโรป “เดอะบันด์” และหอไข่มุกชื่อดังของเชียงใหม่ - เข้าสู่ที่พัก		 เปิด ปักกิ่ง	-	*** พักเชียงใหม่ 3 คืน ไม่ต้อง ย้ายโรงแรมให้ เหนื่อย ***
DAY 4	(สนุกเต็มวัน) กับ สวนสนุกดิสนีย์แลนด์เชียงใหม่ - เข้าสู่ที่พัก (รวมค่าบัตรเครื่องเล่นหมดแล้ว)		-	-	
DAY 5	เช็คอินถ่ายรูปกับ STARBUCKS เชียงใหม่ที่ใหญ่อันดับ 2 ของโลก ถ่ายรูปกับแลนด์มาร์คใหม่ The Louis เรือหลุยส์ วิตตอง - พาท่านเดินเล่นย่าน West Nanjing ฟีดตึกยุโรป และร้านเบเกอรี่ชื่อดัง BUTTERFUL & CREAMOROUS - อิสระช้อปปิ้งเอาที่เลืกสินค้าแบรนด์เนมลดราคา 20 -50% - สนามบินเชียงใหม่ - กรุงเทพ (ไฟล์ทบินขากลับ 21.05 - 00.55 น. +1)		 เมนู บุฟเฟต์ ชาบู & ปังย่าง	-	

รายการโปรแกรมทัวร์

วันแรก กรุงเทพฯ - สนามบินสุวรรณภูมิ

22.30 น. พร้อมกัน ณ สนามบินสุวรรณภูมิ อาคารผู้โดยสารขาออก ชั้น 4 ประตูทางเข้าหมายเลข 10 โปรดสังเกตป้ายต้อนรับที่สนามบิน “HAPPY TOGETHER” โดยมีหัวหน้าทัวร์คอยให้การต้อนรับ และอำนวยความสะดวกแก่ท่าน

วันที่สอง เชียงไฮ้ - ไหว้พระขอพรเจ้าแม่กวนอิมพันมือ ณ วัดหลงหัว - ชมตึกต้นไม้พันต้น “เทียนอันเซียนซู่” (TIAN AN 1,000 TREES) - เดินเล่นย่านฮิปสเตอร์ ฮิปไปสุดคูลของเชียงไฮ้ ซิน เทียน ดี (Xin Tian Di) - เดินเล่นตลาดชื่อดัง “เงินหวังเมี่ยว” (ตลาดร้อยปีชื่อดังของเมืองเชียงไฮ้)

01.55 น. เดินทางสู่ เชียงไฮ้ ประเทศจีน โดยสายการบิน ไชน่าอีสเทิร์นแอร์ไลน์ เที่ยวบิน MU 548 (มีบริการอาหารและเครื่องดื่มบนเครื่อง) (1)



07.10 น. ถึง สนามบินช่างไห่ผู่ตง (เชียงไฮ้) หลังผ่านขั้นตอนการตรวจคนเข้าเมือง และรับสัมภาระเรียบร้อยแล้ว (เวลาท้องถิ่นจีนเร็วกว่าประเทศไทย 1 ชม.)

เช้า บริการอาหารเช้า (2) เมนูแฮมเบอร์เกอร์ไก่ (แจกบนรถท่านละ 1 ชุด พร้อมน้ำเปล่า)

จากนั้นนำท่านไป “วัดหลงหัว” (LONGHUA TEMPLE) เป็นวัดที่สวยงามและเก่าแก่ของเชียงไฮ้ ถูกสร้างสมัยสามก๊ก ซึ่งมีอายุมากกว่า 1500 ปี เข้ามาด้านในวัดท่านจะเห็นเจดีย์เด่นตระหง่านตาที่มีความสูง 7 ชั้น ภายในวัดมีวิหารเจ็ดหลัง วิหารใหญ่มีพระศรีศากยมุณี วิหารเจ้าแม่กวนอิม องค์เจ้าแม่กวนอิมพันมือ รายล้อมด้วยพระพุทธรูปสีทอง 500 องค์ ให้ท่านได้สักการะขอพรเพื่อเป็นสิริมงคล



เที่ยง

รับประทานอาหารกลางวัน ณ ร้านอาหาร (3) เมนูพิเศษ!! เมนูชาหมี



จากนั้นนำท่านไปถ่ายรูปกับสิ่งมหัศจรรย์โลกยุคใหม่ **“เทียนอันเซียนชู้” (TIAN AN 1,000 TREES)** อาคารพันต้นไม้ ที่ได้แรงบันดาลใจมาจาก “เซาหวงซาน” มรดกโลกที่ยิ่งใหญ่ของจีน เป็นพื้นที่สาธารณะแห่งใหม่ สำหรับคนเมืองในเชียงใหม่ ให้ได้มาพักผ่อนหย่อนใจเพราะมีทั้งแหล่งธรรมชาติ ที่พักผ่อน ร้านกาแฟ พิพิธภัณฑสถาน แกลลอรี่ศิลปะ และห้างสรรพสินค้า จุดเด่นคือความอลังการของอาคารที่ออกแบบมาให้มีต้นไม้ประดับกว่า 1,000 ต้นเลยทีเดียว



จากนั้นนำท่านไปถ่ายรูปย่านฮิปสเตอร์ ฮิปที่สุดคูลของเชียงใหม่ **“ซิน เทียน ดี” (Xin Tian Di)** ย่านฮิปๆ ใจกลางนครเชียงใหม่ เป็นย่านแหล่งช้อปปิ้งของวัยรุ่นและนักท่องเที่ยว อีก 1 แลนด์มาร์คที่มาเชียงใหม่แล้วพลาดไม่ได้เลย บรรยากาศดีร่มรื่น ตัวตึกต่างๆ มีความผสมผสานระหว่างวัฒนธรรมจีนและวัฒนธรรมตะวันตกเข้าด้วยกัน มุมถ่ายรูปสวยๆ เพียบ มีทั้งบาร์ คาเฟ่ ร้านอาหาร ร้านแบรนด์เนม

จากนั้นนำท่านไป “**ซ้อป๋ิงตลาดเงินหวังเมี่ยว**” ตลาดเก่าแก่อายุร้อยปีที่อยู่ในกลางเมืองเซี่ยงไฮ้ ชมความงามของอาคารบ้านเรือนด้วยสถาปัตยกรรมโบราณของจีน ภายในตลาดแห่งนี้มีสินค้าให้เลือกซื้อทั้ง อาทิ ของทานเล่น ขนมพื้นเมืองของจีน และห้ามพลาด!! อาหารขึ้นชื่อของที่นี่คือ “**เสี่ยวหลงเปา**” อีสาระให้ท่านได้เดินเล่นชิมขนมพื้นเมืองจีนตามอัธยาศัย



คำ

อีสาระอาหารค่ำตามอัธยาศัย เพื่อให้ท่านได้ซ้อป๋ิงอย่างเต็มที่

นำท่านเข้าสู่ที่พัก โรงแรม URCOVE BY HYATT SHANGHAI JINQIAO CENTER หรือ HOLIDAY INN EXPRESS SHANGHAI GUMEI BY IHG หรือ DUOLE HOLIDAY HOTEL หรือโรงแรมระดับเทียบเท่า 4 ดาว

วันที่สาม ถ่ายรูปกับตึกที่สูงที่สุดของเซี่ยงไฮ้ “เซี่ยงไฮ้ทาวเวอร์” – แลนด์มาร์คดัง โคมไฟยักษ์ Silver Egg ที่นอร์ทบันด์กรีนแลนด์ – ถ่ายรูปแลนด์มาร์คดังของเซี่ยงไฮ้ “วงเวียนหมิงจู” – พิเศษ!! เปิดประสบการณ์ลอดอุโมงค์เลเซอร์ (อุโมงค์ที่ลอดแม่น้ำสายแรกในประเทศจีน) – อีสาระช้อปปิ้งที่ถนนหนานจิง ถ่ายรูปกับตึกสไตล์ยุโรป “เดอะบันด์” และหอไข่มุกเซี่ยงไฮ้” – เข้าสู่ที่พัก

เช้า รับประทานอาหารเช้า ณ โรงแรมที่พัก (4)

จากนั้นนำท่านไปถ่ายรูปกับตึกที่สูงที่สุดของเซี่ยงไฮ้ คือ “เซี่ยงไฮ้ทาวเวอร์” (SHANGHAI TOWER) หรือ “ช่างไห่จงซินตาทา” เป็นตึกที่สูงที่สุดในประเทศจีน และสูงเป็นอันดับสองของโลก มีความสูง 632 เมตร เลยทีเดียว อีสาระให้ท่านได้ถ่ายรูปเป็นที่ระลึก (พาท่านถ่ายรูปด้านหน้าตึกเท่านั้น)



จากนั้นนำท่านไป “นอร์ท บันด์ กรีนแลนด์” (NORTH BUND GREEN LAND) สวนสาธารณะริมแม่น้ำที่เป็นแลนด์มาร์คอีกจุดหนึ่งที่นักท่องเที่ยวนิยมมาเดินเล่นถ่ายรูป และมีมุมให้ถ่ายรูปหลายจุดและที่นักท่องเที่ยวนิยมถ่ายรูป คือ “โดมทรงไข่สีเงินดูล้ำสมัยและแปลกตา” และที่สำคัญที่สวนสาธารณะแห่งนี้ ท่านยังจะได้ชมวิวหอไข่มุกในตอนกลางวัน ซึ่งถือว่าเป็นมุมถ่ายรูปที่ห้ามพลาดเลยทีเดียว



เที่ยง

รับประทานอาหารกลางวัน ณ ร้านอาหาร (5) เมนูพิเศษ!! เมนูเปิดปากกึ่ง

จากนั้นนำท่านไปถ่ายรูปกับแลนด์มาร์คดังอีก 1 จุดที่ห้ามพลาดของเซี่ยงไฮ้ “วงเวียนหมิงจู” (MINGZHU ROUNDABOUT) ที่มีฉากหลังเป็นหอไข่มุกที่สูงใหญ่อลังการอย่างมากว่ากันว่า เป็นจุดแลนด์มาร์คสวยจึ้งที่ดีที่สุดเ็นเซี่ยงไฮ้โดยมีสกายวอร์คที่สามารถเดินรอบวงเวียนได้ โดยเชื่อกันว่าถ้าใครได้เดินรอบวงเวียนครบรอบ จะทำให้ การงาน การเงิน คล่องตัว มีกินมีใช้ไปตลอด ทั้งจากตรงนี้ยังเป็นจุดชมวิวหอไข่มุก และตึกสวยๆ สำคัญๆ และมีร้านชีสเค้กชื่อดัง อย่าง Holiland ตั้งอยู่ในห้าง Super Brand Mall เป็นห้างในเครือของ CP ร้านอยู่ชั้น 3 ตรงประตูบันไดเลื่อนเลย





จากนั้นนำท่านไปเปิดประสบการณ์กับ “ **อุโมงค์เลเซอร์** ” อุโมงค์ที่ลอดแม่น้ำสายแรกในประเทศจีน ใช้เวลาแค่ 5 นาที บรรยากาศภายในอุโมงค์ 2 ข้างทางจะมี แสงเลเซอร์หลากหลายสีให้ท่านได้ชมตลอดเส้นทาง บรรยากาศเหมือนอยู่ในท้องทะเล และ **ไฮไลท์คือ จุดที่มีแสงเลเซอร์หลากสี ที่เหมือนอยู่ในห้วงอวกาศนอกโลกเลยทีเดียว**



นำท่านไปช้อปปิ้ง “ **ถนนหนานจิง** ” เป็นย่านช้อปปิ้งเก่าแก่ที่สุดของเซี่ยงไฮ้ ถนนแห่งนี้มีอายุเกือบ 170 ปี ถนนหนานจิงถ้าเปรียบเทียบกับประเทศไทยนั้นก็เหมือนกับสยามสแควร์ เป็นถนนคนเดินที่มีสินค้าให้เลือกซื้อมากมาย ความยาวของถนนประมาณ 5.5 กิโลเมตร เป็นสตรีทฟู้ดชื่อดังของเมืองเซี่ยงไฮ้อีกด้วย มีทั้งร้านอาหาร ของทานเล่น ของหวาน ให้ท่านได้เลือกทานมากมาย และจากถนนเส้นนี้ท่านสามารถเดินไปถ่ายรูปกับวิวกระทิงที่เป็นมุมถ่ายรูปยอดนิยมได้ด้วย สำหรับสายจุ่มห้ามพลาดในถนนหนานจิงนี้ยังมี **POP MART สาขาที่ใหญ่ที่สุดในเซี่ยงไฮ้**



เย็น

อิสระอาหารเย็นตามอัธยาศัย เพื่อให้ท่านได้ช้อปปิ้งอย่างเต็มที่

จากนั้นท่านสามารถเดินไปถ่ายรูปกับแลนด์มาร์คชื่อดัง “เดอะบันด์” (THE BUND) ตึกอาคารต่าง ๆ เป็นสไตล์สถาปัตยกรรมแบบตะวันตก อีกทั้งเป็นจุดชมวิวและทางเดินเลียบบแม่น้ำหวงผู้ความยาวเกือบ 2 กิโลเมตร เดอะบันด์จึงเป็นแลนด์มาร์คที่สำคัญที่ทำให้นักท่องเที่ยวทั้งคนจีนและต่างชาตินิยมมาถ่ายรูปกับบรรยากาศของที่นี่ จนได้ฉายาว่า “กรุงปารีสแห่งตะวันออก” และที่สำคัญยังสามารถมองเห็นหอคอยไข่มุกที่ตั้งอยู่ฝั่งตรงข้ามได้อีกด้วย ในช่วงกลางคืนบรรยากาศแสงไฟต่างๆ ที่ส่องจากตึกอาคารต่างๆ ยิ่งสวยงามและโรแมนติกอีกด้วย และจากจุดนี้ยังอยู่ใกล้กับถนนสายช้อปปิ้งชื่อดังคือ ถนนหนานจิง อีกด้วย อิสระให้ท่านได้ถ่ายรูปตามอัธยาศัย



และฝั่งตรงข้ามเดอะบันด์ ก็คือ **“หอไข่มุก”** สัญลักษณ์ของเมืองเซี่ยงไฮ้ เป็นสถานีวิทยุที่ใหญ่ที่สุดในเซี่ยงไฮ้ มีความสูง 468 เมตร จำนวน 14 ชั้น หอไข่มุกถือเป็นหอคอยที่สูงที่สุดเป็นอันดับ 5 ของโลก ในยามค่ำคืนหอไข่มุกจะเปิดไฟแสงสีสวยงามเป็นอย่างมากเหมือนอยู่ในโลกอนาคตเลยทีเดียว อีสาระให้ท่านได้ถ่ายรูป



นำท่านเข้าสู่ที่พัก โรงแรม URCOVE BY HYATT SHANGHAI JINQIAO CENTER หรือ HOLIDAY INN EXPRESS SHANGHAI GUMEI BY IHG หรือ DUOLE HOLIDAY HOTEL หรือโรงแรมระดับเทียบเท่า 4 ดาว

วันที่สี่ (สนุกเต็มวัน) กับ สวนสนุกดิสนีย์แลนด์เซี่ยงไฮ้ (รวมค่าบัตรเครื่องเล่นหมดแล้ว)

เช้า รับประทานอาหารเช้า ณ โรงแรมที่พัก (6)



จากนั้นนำท่านไปสนุกเต็มอิมกับ “สวนสนุกดิสนีย์แลนด์เซี่ยงไฮ้” (SHANGHAI DISNEYLAND) (ราคานี้รวมค่าบัตรเครื่องเล่นเรียบร้อยแล้ว) สวนสนุกดิสนีย์แลนด์ที่ใหญ่เป็นอันดับ 2 ของโลกนั่นเอง และเป็นอีกหนึ่งไฮไลต์ของการมาเที่ยวเซี่ยงไฮ้ นอกจากจะเต็มอิมกับเครื่องเล่นแล้วภายในยังมีขบวนพาเลท ให้ท่านได้ชม ในเวลา 15.30 น. อีกด้วย โดยที่นี่จะแบ่งออกเป็น 7 โซน

1. Adventure Isle โซนนี้จะเป็นเครื่องเล่นแนวผจญภัย มีเครื่องเล่นคล้าย ๆ ล่องแก่ง แนะนำท่านไหนจะเล่นโซนนี้ต้องมีเสื้อกันฝนด้วยเพราะมีเปียกแน่นอน



2. Disney•Pixar Toy Story Land โซนนี้พอเข้ามาแล้วสองข้างทางจะเป็นร้านขายของต่าง ๆ มีการสร้างบ้านแต่ละมุมเป็นธีมการ์ตูนเรื่องต่าง ๆ ใครที่เข้ามาแล้วสิ่งแรกคือถ่ายรูปกับสวนตรงกลางด้านหน้าสักเล็กน้อยก่อนได้ เพราะจะมีช่างภาพ Photo Pass รอถ่ายรูปให้อยู่ อีกทั้งยังมีตัวละครแสนน่ารักมารอถ่ายรูปกับเราด้วยนะคะเป็น Meet Minnie Mouse And Friends

คะ มีทั้ง Mickey Mouse And Minnie Mouse, Goofy, Donald Duck, Daisy Duck, Duffy Stella Lou, Chip And Dale ซึ่งจะผลัดเปลี่ยนหมุนเวียนกันมา



3. **Tomorrowland** เป็นโซนเครื่องเล่นล้ำสมัย เหมือนอยู่ในโลกอนาคตเลยทีเดียว เครื่องเล่น Tron รถไฟเหาะแนว Futuristic ที่อิงตามเรื่อง Tron: Legacy สนุก และหวาดเสียวมาก สำหรับตัวรถไฟเหาะของ Tron Lightcycle Power Run จะแตกต่างจากรถไฟเหาะอื่นๆ คือ เราจะต้องนั่งลงหมอบกับตัวมอเตอร์ไซค์ จากนั้นเครื่องจะพุ่งไปตามรางจากด้านในไปด้านนอกแล้ววนกลับมา ซึ่งสนุกมากกก แอ้มบรรยากาศคือเหมือนอยู่ในโลกอนาคตสุดๆ แสงสีเส้นสายของไฟ และที่สำคัญเครื่องเล่น Tron Lightcycle Power Run เปิดที่แรกที่เชียงใหม่ และยังมีอยู่ที่เดียวในโลกเลยตอนนี้



4. **Gardens Of Imagination** เป็นศูนย์กลางของสวนสนุก เป็นสวนขนาดใหญ่ และฉากหลังคือปราสาทดิสนีย์ โดยมีสัตว์นักซอร์จิ้นทั้ง 12 ตัวที่แสดงโดยตัวละครดิสนีย์ เครื่องเล่นที่แนะนำได้แก่ ดัมโบเตอะฟลายอิงแอลเลเฟนต์ (Dumbo the Flying Elephant), ม้าหมุนแฟนตาซี (Fantasia Carousel) และมาร์เวลซูเปอร์ฮีโร่ (Marvel Super Heroes) ที่จักรวาลมาร์เวล
5. **Treasure Cove** โซนนี้ที่ห้ามพลาดคือ Pirate of the Caribbean เค้าจะจำลองอ่าวในสเปน ในช่วงยุคศตวรรษที่ 18 แถบเกาะแคริบเบียนที่มาจากหนัง Pirates of the Caribbean นั่นเอง เครื่องเล่นนี้จะให้เราั่งไปในเรือ แล้วล่องไปตามน้ำ พาเราไปชมการเดินทางของกัปตัน Jack Sparrow ตื่นตาตื่นใจดีมาก ๆ ก็กับการล่าสมบัติของตัวละครในเรื่อง



6. **Fantasy Land** ถือเป็นโซนเอกลักษณ์สำคัญของสวนสนุกดิสนีย์แลนด์เลย เพราะโซนนี้จะเป็นที่ตั้งของปราสาทดิสนีย์ ซึ่งเซียงไฮ้ดิสนีย์แลนด์ นอกจากปราสาทดิสนีย์อันอลังการและเป็นจุดแลนด์มาร์คที่คนต้องมาถ่ายรูปแล้ว โซนนี้ยังมีเครื่องเล่นที่อิงจากการ์ตูนคลาสสิกของดิสนีย์ อาทิ Toy Story, Winnie The Pooh, Peter Pan



7. **Zootopia** โซนใหม่ที่กำลังเป็นที่ฮิตอย่างมาก





เที่ยง - เย็น อีสรระอาหารเที่ยง และ เย็น ตามอัธยาศัย เพื่อให้ท่านได้สนุกกับเครื่องเล่นอย่างเต็มที่

****ให้ท่านได้อยู่จนปิดสวนสนุก กับการชมพลุสุดอลังการของเซี่ยงไฮ้ดิสนีย์แลนด์****

หมายเหตุ :

ท่านที่ไม่ต้องการไปดิสนีย์แลนด์ จะลดจากราคาทัวร์ไป 2,000 บาท /ท่าน

****กรุณาแจ้งล่วงหน้าตั้งแต่จองทัวร์เท่านั้น****

(สำหรับท่านที่ไม่ไปดิสนีย์แลนด์ อีสรระท่องเที่ยวตามอัธยาศัย ไม่มีไกด์ และ รถบัสให้บริการ)

นำท่านเข้าสู่ที่พัก โรงแรม URCOVE BY HYATT SHANGHAI JINQIAO CENTER หรือ HOLIDAY INN EXPRESS SHANGHAI GUMEI BY IHG หรือ DUOLE HOLIDAY HOTEL หรือโรงแรมระดับเทียบเท่า 4 ดาว

วันที่ห้า พาท่านไปเช็คอินถ่ายรูปกับ STARBUCKS เซี่ยงไฮ้ที่ใหญ่อันดับ 2 ของโลก ถ่ายรูปกับแลนด์มาร์คใหม่ **The Louis เรือหลุยส์ วิตตอง** - พาท่านเดินเล่น ย่าน West Nanjing ฟีลตึกยุโรป และร้านเบเกอรี่ชื่อดัง BUTTERFUL & CREAMOROUS - อีสรระช้อปปิ้งเอาท์เล็ตสินค้าแบรนด์เนมลดราคา 20 -50% สนามบินเซี่ยงไฮ้ - กรุงเทพฯ

เช้า รับประทานอาหารเช้า ณ โรงแรมที่พัก (7)

จากนั้นนำท่านไปถ่ายรูปกับ **“ร้านสตาร์บัคส์” (STARBUCKS SHANGHAI)** เชียงไฮ้ที่ใหญ่ติดอันดับ 2 ของโลก ภายในร้านจะมีโรงคั่วกาแฟ เหมือนการนำเอาโรงงานกาแฟของสตาร์บัคส์มาตั้งไว้ในร้าน ที่มีถังไม้สำหรับไว้เก็บกาแฟขนาดมหึมา ความจุ 40 ตัน และท่านสามารถรับชมกรรมวิธีคั่วกาแฟได้ภายในร้าน และได้ชิมวัตถุดิบสดๆ ภายในร้านมีทั้งเครื่องดื่มและเบเกอรี่ให้เลือกทานมากมาย และมุมถ่ายรูปสวยๆ ให้ถ่ายเก๋ๆอีกด้วย



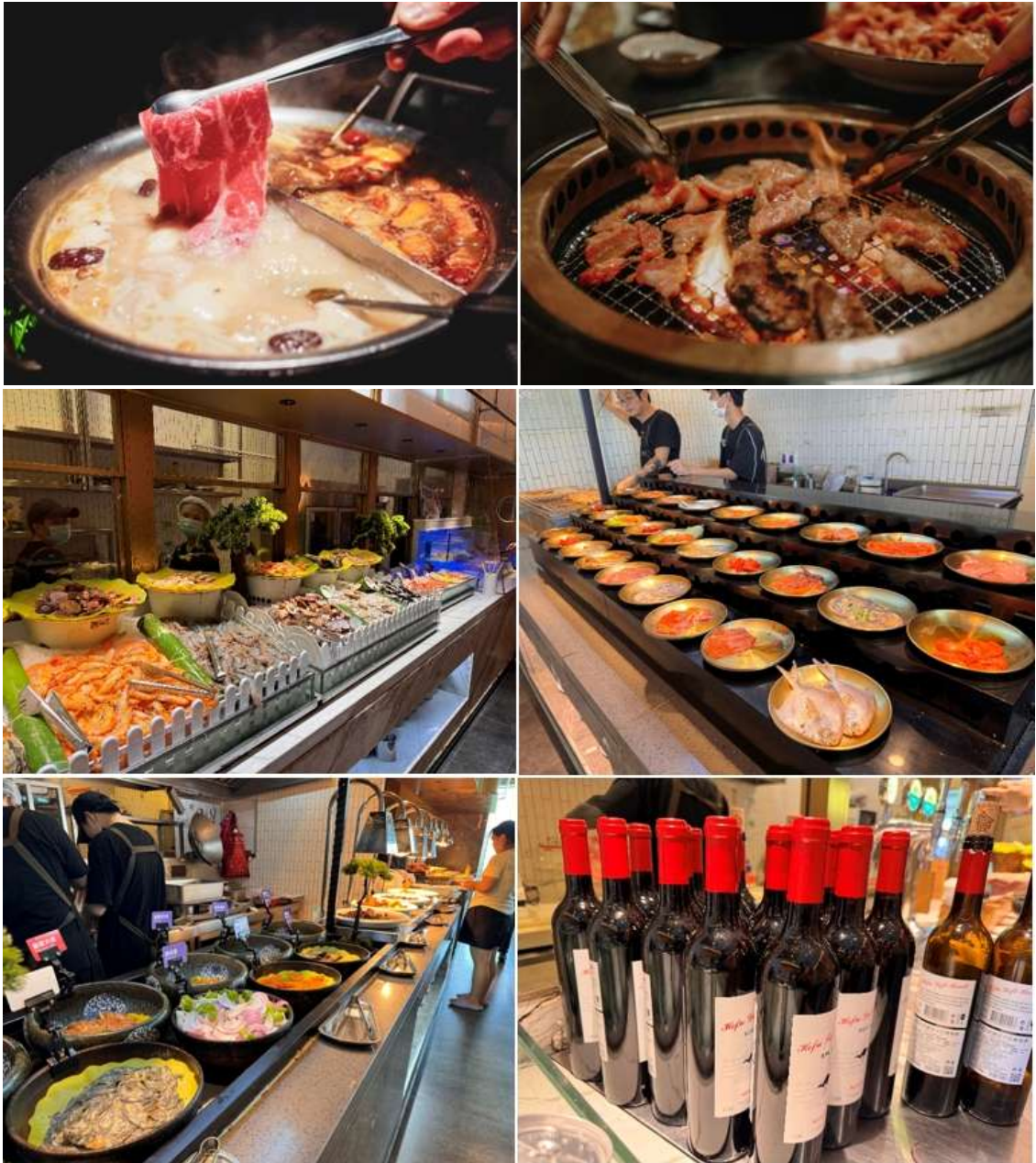
จากนั้นท่านสามารถไปถ่ายรูปกับแลนด์มาร์คแห่งใหม่ **“เรือหลุยส์ วิตตอง” (The Louis)** (ถ่ายด้านนอกเท่านั้น) ที่อยู่ใกล้ๆ กับร้านสตาร์บัคส์อีกด้วย ที่เป็นกระแสนโด่งดังในเชียงไฮ้ ที่เปิดตัวไปเมื่อช่วงกลางปี 2025 นี้ไม่ใช่เรือที่ลอยอยู่ในน้ำจริงๆ แต่เป็นอาคารแฟล็กชิปสไตล์รูปทรงเรือสำราญขนาดมหึมา ที่ตั้งอยู่บนบกใจกลางย่านช้อปปิ้งที่หรูหราที่สุดแห่งหนึ่งของโลก ตัวอาคารมีความสูง 30 เมตร ยาวกว่า 114 เมตร ออกแบบให้ดูเหมือนเรือสำราญสีเงินเมทัลลิกขนาดใหญ่ผสมผสานกับรูปทรงของหีบเดินทาง ที่วางซ้อนกัน ซึ่งเป็นเอกลักษณ์ดั้งเดิมของแบรนด์



จากนั้นนำท่านไปชมตึก “ย่าน West Nanjing” เป็นย่านไลฟ์สไตล์สุดหรูและทันสมัยใจกลางเมือง
รายล้อมด้วยห้างระดับลักซ์ชัวรี คาเฟ่เก๋ ร้านอาหารชื่อดัง และตึกสไตล์โมเดิร์น เหมาะสำหรับสายช้อ
ปปัง คาเฟ่ฮอปปัง และคนที่อยากสัมผัสบรรยากาศเชิงไฮ้แบบพรีเมียมและที่นี้ยังมีร้านเบเกอรี่
ชื่อดังอย่าง ร้าน Butterful & Creamorous , ร้าน AMAM Lonbakery Town (ร้านอยู่ติดกัน)
นักท่องเที่ยวเมื่อมาย่านนี้แล้วต้องมาลองเพราะขนมอร่อยมาก



เมนูพิเศษ!!บุฟเฟต์ชาบูหม่าล่า & ปิ้งย่าง พร้อมเครื่องดื่ม เบียร์ ไวน์ ไม้้อัน)



จากนั้นนำท่านไป “**ช้อปปิ้งเอาท์เล็ต**” (FLORENTIA VILLAGE OUTLETS) ที่จะมีสินค้าแฟชั่นแบรนด์เนมลดราคา 20 - 50% อีสระให้ท่านเลือกซื้อสินค้าแบรนด์ดังๆ อาทิ รองเท้ายี่ห้อ Nike , Adidas , New Balance กระเป๋า Gucci , Coach หรือ แว่นกันแดด Ray-Ban ที่มีให้เลือกหลายแบบ หลายดีไซน์



ได้เวลาอันสมควร...นำทุกท่านเดินทางสู่ **สนามบินช่างให้ผู้ตง** เพื่อทำการเช็คอินตัวเครื่องบิน

21.05 น. นำท่านเดินทางสู่ **ประเทศไทย** โดยสายการบิน **ไชน่าอีสเทิร์นแอร์ไลน์** เที่ยวบิน **MU 547**
(บนเครื่องบินนำดื่มเท่านั้น) (ใช้เวลาเดินทางประมาณ 4.50 ชม.)

00.55+ น. ทุกท่านเดินทางถึง **สนามบินสุวรรณภูมิ** โดยสวัสดิภาพพร้อมความประทับใจ.....

*** ก่อนตัดสินใจจองทัวร์ ขอความกรุณาท่านอ่านรายละเอียดของโปรแกรม และ
เงื่อนไขต่าง ๆ ให้ครบถ้วน เนื่องจากหากท่านชำระค่าทัวร์เข้ามาแล้ว ไม่ว่าจะส่วนใด ถือว่า
ทางท่านได้เข้าใจ และยอมรับเงื่อนไขดังกล่าวเป็นที่เรียบร้อยแล้ว **

** โปรแกรมท่องเที่ยว และ เมนูอาหาร อาจมีการสลับปรับเปลี่ยนโปรแกรมตามความ
เหมาะสมของหน่วยงาน อาทิ เกิดปัญหารถติด ฝนตก หรือสถานที่ท่องเที่ยวปิดโดยไม่
แจ้งให้ทราบล่วงหน้า หรือ ช่วงเทศกาล ไกด์และหัวหน้าทัวร์
จะแจ้งให้ท่านทราบในแต่ละวัน**

อัตราค่าบริการ

กำหนดการเดินทาง	ราคา / ท่าน	พักเดี่ยว	เด็กต่ำกว่า 2 ขวบ (INF)
วันที่ 20 - 24 ตุลาคม 2569	28,999	5,900	8,000
วันที่ 29 ต.ค. - 2 พ.ย. 2569	27,999	5,900	8,000

**** ทางบริษัทขออนุญาตเก็บค่าทิปที่สนามบิงสุวรรณภูมิ ****

**** ท่านละ 1,700 บาท / ท่าน / ทริปการเดินทาง ****

อัตราโดยรวม

- ✓ ค่าตัวเครื่องบินไป-กลับ ตามสายการบินที่ระบุ
- ✓ ค่าอาหารตามที่ระบุในโปรแกรมทัวร์
- ✓ หัวหน้าทัวร์นำคณะจากเมืองไทย + ไกด์คอยดูแลท่านตลอดทั้งทริป
- ✓ บัตรเข้าชมสถานที่เที่ยวต่างๆ
- ✓ โรงแรมที่พัก 3 คืน + พร้อมอาหารเช้า **** เนื่องจากบางโรงแรมในจีน (ไม่มีห้องพักแบบ 3 ท่าน) กรณีท่านเดินทาง 3 ท่าน จะมีเพียงเตียงเสริมให้เท่านั้น และห้องเตียงใหญ่ (ห้อง DBL) บางโรงแรมมีจำนวนจำกัด กรณีท่านรีเคสเข้ามาแล้วห้องแบบดังกล่าวเต็ม ทางบริษัทฯ ขอปรับเปลี่ยนเป็นเตียงคู่ TWIN ให้โดยทันที**
- ✓ รถบัสพร้อมคนขับดูแลท่านตลอดทั้งทริป
- ✓ ค่าประกันคุ้มครองอุบัติเหตุ ตลอดทริปการเดินทาง
- ✓ **ค่าภาษีสนามบิน และ ค่าภาษีน้ำมันที่ปรับเพิ่มขึ้นประกาศ ณ วันที่ 1 เมษายน 2569**
- ✓ **ค่าน้ำหนักกระเป๋าโหลด ท่านละ 1 ใบเท่านั้น (น้ำหนัก 23 กก. // หัวขึ้นเครื่องได้ 7 กก.)**
- ✓ **ราคาทัวร์รวมภาษีเรียบร้อยแล้ว (ตามเงื่อนไขของบริษัทฯ กำหนด)**

อัตรานี้ไม่รวม

- ✘ ค่าทิปคนขับรถ ไกด์ท้องถิ่น 1,700 บาท / ท่าน / ทริปการเดินทาง
**** สำหรับหัวหน้าทัวร์ขึ้นอยู่กับความพึงพอใจของท่าน ****
- ✘ ภาษีมูลค่าเพิ่มที่ต้องชำระเพิ่ม ประกันสุขภาพในต่างประเทศ (คุ้มครองค่ารักษาพยาบาล)
- ✘ ภาษีอัตราค่าภาษีเชื้อเพลิงและประกันวินาศภัยทางอากาศของสายการบิน (ปรับเพิ่มขึ้น)
- ✘ ราคาทัวร์นี้สำหรับนักท่องเที่ยวคนไทยเท่านั้น
- ✘ ภาษีทางรัฐบาลจีนประกาศยกเลิกวีซ่ากรุ๊ปท่องเที่ยว (VISA GROUP) (ผู้เดินทางจะต้องเสียค่าใช้จ่ายในการทำวีซ่าเดี่ยวเพิ่ม ท่านละ 2,500 บาท)
- ✘ ค่าธรรมเนียมวีซ่าเข้าประเทศจีนสำหรับชาวต่างชาติ ที่ไม่ได้รับการงดเว้นวีซ่าเข้าประเทศจีน
- ✘ ค่าใช้จ่ายส่วนตัว อาทิ ค่าทำหนังสือเดินทาง, ค่าโทรศัพท์ส่วนตัว, ค่าซักรีด, มินิบาร์ในห้อง, รวมถึงค่าอาหาร และเครื่องดื่มที่สั่งเพิ่มนอกเหนือรายการ (หากท่านต้องการสั่งเพิ่ม กรุณาติดต่อหัวหน้าทัวร์แล้วจ่ายเพิ่มเองต่างหาก)

เที่ยวประเทศไหนก็ฟิน ซิลได้ทุกกริป
พร้อมประกันเดินทาง ทุบโพรเอก

เบี้ยเริ่มต้นสุดคุ้ม 220 บาท*

- เที่ยวบินดีเลย์** จ่ายทุกๆ 4 ชั่วโมง สูงสุด 20,000 บาท
- อุ่นใจทุกไลฟ์สไตล์ได้ตลอดกริป** ล่องเรือ ชีน้ำ เล่นสกี เที่ยวสวนสนุก ฯลฯ
- เบี้ยเท่ากันทุกช่วงอายุ** ตั้งแต่ 1-85 ปี (ไม่ต้องเพิ่มเบี้ย)
- เที่ยวแบบบ่นใจ 24 ชั่วโมง** พร้อมบริการช่วยเหลือฉุกเฉิน
- ป่วยต่างประเทศก็ซิล มี Health2GO** บริการแพทย์ออนไลน์ได้ทุกที่ ทุกเวลา

Tune Protect

*ตั้งวงเงินไปตามกรมธรรม์ ผู้ซื้อควรศึกษาเงื่อนไขรายละเอียดของกรมธรรม์ก่อนซื้อถึงมีค่าใช้จ่ายบริการพิเศษ สูงกว่าวงเงินที่มีระบุในกรมธรรม์ รายละเอียดฉบับเต็ม ควบคุมดูแลและจัดการโดยกรมธรรม์ประกันภัย

เงื่อนไขการชำระเงิน

- **ทางบริษัทฯ ขอรับมัดจำ 10,000 บาท** สำหรับการจองนับตั้งแต่วันจองภายใน 2 วัน
- **กรุณาชำระส่วนที่เหลือ ก่อนเดินทางอย่างน้อย 20 วัน** (การไม่ชำระเงินค่ามัดจำ หรือ ชำระไม่ครบ หรือใช้ธนาคารถูกระงับการจ่ายไม่ว่าด้วยสาเหตุใดๆ บริษัทฯ มีสิทธิ์ยกเลิกทัวร์ หรือ ยกเลิกการเดินทาง)
- **หากจองทัวร์น้อยกว่า 15 วัน รบกวนชำระค่าทัวร์เต็มจำนวน**

เงื่อนไขการยกเลิก

1. **กรณีกรุ๊ปเต็ม หรือ กรุ๊ปคอนเฟิร์มเดินทางแล้ว ทางบริษัทขอสงวนสิทธิ์ในการยกเลิกทุกกรณี ยกเว้นจะเปลี่ยนผู้เดินทางสามารถแจ้งมายังบริษัทก่อนเดินทาง 10 วัน**
2. **กรณีจำนวนผู้เดินทางไม่ถึง 15 ท่าน ทางบริษัทฯอาจมีการเปลี่ยนแปลงค่าทัวร์ (ในกรณีลูกค้า ยืนยันที่จะเดินทาง) หรือ ยกเลิกกรุ๊ป หรือ เลื่อนการเดินทาง ทั้งนี้จะแจ้งให้ลูกค้าทราบก่อน เดินทาง 10 วัน**
3. สำหรับลูกค้าที่ไม่ได้ถือหนังสือเดินทางไทย **เมื่อวีซ่าผ่านแล้ว** แต่จะมีการยกเลิกการเดินทาง ทางบริษัทฯ ขอสงวนสิทธิ์ไม่คืนค่ามัดจำทัวร์ใด ๆทั้งสิ้น ยกเว้นจะเปลี่ยนผู้เดินทางใหม่มาแทน
4. **ยกเลิกก่อนการเดินทาง 30 วันขึ้นไป บริษัทฯจะคืนเงินค่ามัดจำให้ โดยหักค่าใช้จ่ายที่เกิดขึ้นจริง อาทิ ค่ามัดจำตัวเครื่องบิน ค่ามัดจำแลนด์ ยกเว้นในกรณีวันหยุดเทศกาล วันหยุดนักขัตฤกษ์ ยกเลิกก่อนการเดินทาง 45 วัน จะคืนเงินค่ามัดจำให้ โดยหักค่าใช้จ่ายที่เกิดขึ้นจริง**
5. **ยกเลิก 15 - 29 วัน ก่อนการเดินทาง หักค่าใช้จ่าย 50% ของราคาทัวร์ หรือค่าใช้จ่ายที่เกิดขึ้นจริง อาทิ ค่ามัดจำตัวเครื่องบิน ค่ามัดจำแลนด์ ค่าบริการอื่นๆ**
6. **ยกเลิก 1 - 14 วัน ก่อนการเดินทาง ขอสงวนสิทธิ์ไม่คืนเงินใด ๆทั้งสิ้น** เนื่องจากทางบริษัทฯได้จ่าย ขาดไปหมดแล้ว
7. **กรณีลูกค้าถูกกรมแรงงานไทยไม่อนุญาตให้เดินทางออกนอกประเทศไทย หรือ เจ้าหน้าที่ตรวจคน เข้าเมือง (ตม. จีน) ปฏิเสธการเดินทางเข้าประเทศจีน เนื่องด้วยดุลพินิจของเจ้าหน้าที่ ทาง บริษัทฯ ไม่สามารถคืนค่าทัวร์ได้ เนื่องจากค่าใช้จ่ายต่าง ๆมีการจ่ายขาดไปหมดแล้ว**

ข้อควรทราบ

1. **เนื่องจากโปรแกรมทัวร์เส้นทางจีน ค่อนข้างเป็นรายการที่เดินเท้าค่อนข้างเยอะ ทางบริษัทฯ จึงขอ สงวนสิทธิ์รับเฉพาะลูกค้าทัวร์ที่มีสุขภาพแข็งแรง และสามารถดูแลตัวเองได้ หากท่านมีปัญหาสุขภาพ อาทิ ปัญหาเกี่ยวกับข้อเข่า หรือ ใช้รถเข็นวีลแชร์ โปรแกรมนี้อาจจะไม่เหมาะสมสำหรับท่าน**

2. โปรแกรมท่องเที่ยว และ เมนูอาหาร อาจมีการสลับปรับเปลี่ยนโปรแกรมตามความเหมาะสมของหน้างาน (กรณีเกิดปัญหาารถติด ฝนตก) ไกด์และหัวหน้าทัวร์จะแจ้งให้ทราบในแต่ละวัน
3. ในกรณีที่ลูกค้าต้องออกตัวโดยสารภายในประเทศ กรุณาติดต่อเจ้าหน้าที่ของบริษัทฯ เพื่อเช็คว่ากรุ๊ปมีการคอนเฟิร์มเดินทางก่อนทุกครั้ง เนื่องจากสายการบินอาจมีการปรับเปลี่ยนไฟล์ทบิน หรือ เวลาบิน โดยไม่ได้แจ้งให้ทราบล่วงหน้า ทางบริษัทฯ จะไม่รับผิดชอบใดๆ ในกรณี ถ้าท่านออกตัวภายในโดยไม่แจ้งให้ทราบและหากไฟล์ทบินมีการปรับเปลี่ยนเวลาบิน เพราะถือว่าท่านยอมรับในเงื่อนไขดังกล่าวแล้ว
4. **ทัวร์นี้จัดให้เฉพาะลูกค้าที่ประสงค์จะไปท่องเที่ยวตามรายการของทัวร์ทุกวันนี้เท่านั้น ในกรณีที่ท่านสละสิทธิ์ไม่ใช้บริการใดๆ ก็ตาม ทางบริษัทฯ ขอสงวนสิทธิ์ไม่คืนค่าใช้จ่ายใดๆ แก่ท่าน เนื่องจากค่าใช้จ่ายเป็นแบบเหมาจ่ายล่วงหน้าแล้ว**
5. ผู้เดินทาง (ตั้งครรถ์) (ขอความกรุณาแจ้งให้บริษัทฯ ทราบก่อน) เนื่องจากต้องมีใบรับรองแพทย์ ระบุชัดเจนว่าสามารถเดินทางออกนอกประเทศได้ รวมถึงรายละเอียดอายุครรภ์ที่ชัดเจน
6. **กฎข้อบังคับ Power Bank ที่จะนำขึ้นเครื่องบิน ตั้งแต่ 28 มิย 68 Power Bank ที่จะนำขึ้นเครื่องบินที่สนามบินเมืองจีน ต้องมีเครื่องหมาย CCC (China Compulsory Certificate (CCC) หรือ เครื่องหมาย 3C เป็นเครื่องหมายรับรองความปลอดภัยภาคบังคับของจีน ถึงจะนำขึ้นเครื่องได้ ถ้าไม่มีเครื่องหมายนี้ หรือ หากด้านหลังของ Power Bank ระบุข้อมูลไม่ชัดเจนจะไม่สามารถนำขึ้นเครื่องได้**

หมายเหตุ

1. **กรุณาตรงต่อเวลา !! มาตามเวลานัดหมาย หากท่านมาช้ากว่าเวลาที่รถออกเดินทาง ทำให้ท่านตกทริปท่องเที่ยว ท่านจะไม่สามารถเรียกร้องค่าเสียหายใดๆ ได้**
2. **รายการท่องเที่ยวและรายการอาหารที่ระบุไว้ อาจมีการเปลี่ยนแปลงได้ตามสถานการณ์ตามความเหมาะสมของหน้างาน**
3. **คณะเดินทางช่วงวันหยุดยาว หรือ ช่วงเทศกาลที่ต้องการันตีมัดจำหรือจ่ายเต็มแบบมีเงื่อนไข จะไม่มีการคืนเงินมัดจำหรือค่าทัวร์ทั้งหมด**
4. **หากมีการถอนตัวหรือไม่ใช้บริการตามที่ระบุเอาไว้ในโปรแกรมทัวร์ ผู้จัดถือว่าผู้ท่องเที่ยวสละสิทธิ์และจะไม่คืนเงินค่าบริการที่ได้ชำระไว้ ไม่ว่ากรณีใดๆ ทั้งสิ้น เนื่องจากค่าใช้จ่ายที่ท่านได้จ่ายให้กับบริษัทฯ เป็นการชำระเหมาจ่ายแล้ว**
5. **ทางบริษัทฯ จะไม่รับผิดชอบใดๆ ทั้งสิ้น หากเกิดสิ่งของสูญหายจากการโจรกรรมและหรือเกิดอุบัติเหตุที่เกิดจากความประมาทของนักท่องเที่ยวเอง**
6. **กรณีเกิดความผิดพลาดจากตัวแทนหรือหน่วยงานที่เกี่ยวข้อง จนมีการยกเลิก ล่าช้า เปลี่ยนแปลงการบริการจากสายการบิน หรือ หน่วยงานที่ให้บริการ บริษัทฯ จะพยายามแก้ไขอย่างสุดความสามารถที่จะประสานงานให้เกิดประโยชน์สูงสุดแก่ลูกค้า แต่ทั้งนี้ทั้งนั้นจะไม่มีกรณีคืนเงินให้สำหรับค่าบริการนั้นๆ**

7. ในกรณีที่ทางสายการบินมีการเรียกเก็บค่าภาษีเชื้อเพลิงเพิ่มเติม ราคานี้อาจมีการเปลี่ยนแปลงได้ตามประกาศสายการบิน...
8. **หนังสือเดินทาง ต้องมีอายุเหลือใช้งานไม่น้อยกว่า 6 เดือน**
9. หากท่านมีความจำเป็นต้องรับฝากจากผู้อื่น เพื่อที่จะนำไปยังประเทศจีน หรือรับฝากกลับประเทศไทย ควรตรวจสอบสิ่งของเหล่านั้นก่อนว่าต้องไม่เป็นสิ่งของผิดกฎหมาย ซึ่งของผิดกฎหมายบางประเภท อาจมีโทษถึงขั้นประหารชีวิต ซึ่งเจ้าหน้าที่จะไม่รับฝากกระเป๋าหรือสิ่งของใดๆ
10. มัคคุเทศก์ พนักงานและตัวแทนของผู้จัด ไม่มีสิทธิ์ในการให้คำสัญญาใด ๆ ทั้งสิ้นแทนผู้จัด นอกจากนี้ เอกสารลงนามโดยผู้มีอำนาจของผู้จัดกำกับเท่านั้น
11. เนื่องด้วยมาตรการรักษาความปลอดภัยของสนามบินทั่วโลก ก่อนท่านขึ้นเครื่องบิน กรุณาแยกของเหลว เจล สเปรย์ ที่จะนำติดตัวขึ้นเครื่องบิน แยกใส่ถุงพลาสติกใสมีซิปล็อคปิดสนิท โดยที่ขนาดบรรจุภัณฑ์ไม่เกิน 100 มิลลิลิตรต่อชิ้น และรวมกันทุกชิ้นไม่เกิน 1 ลิตร รวมถึงสิ่งของที่มีลักษณะคล้ายกับอาวุธ เช่น กรรไกรตัดเล็บ มีดพก แหวน จะต้องใส่กระเป๋าใบใหญ่และฝากเจ้าหน้าที่โหลดใต้ท้องเครื่องบินเท่านั้น