



**บริษัท ทราเวลซีด จำกัด**

105/12 หมู่ 4 ถนนราชพฤกษ์ ตำบลบางรักน้อย  
อำเภอเมือง จ.นนทบุรี 11000

สอบถามข้อมูลโปรแกรมทัวร์ โทร. **02-108-7900**

Email : [contact@travelzeed.com](mailto:contact@travelzeed.com)

[www.travelzeed.com](http://www.travelzeed.com)



@travelzeed

TMHKG CX-12

3วัน | 2คืน



แคม  
ชุดไหว้  
ทำพิธี  
เยี่ยมเงิน

# HONG KONG

ฮ่องกง พิธีเยี่ยมเงินเจ้าแม่กวนอิมฮ่องกง

Season  
2

ราคา **23,500.-** BAHT/PERSON



น้ำหนักกระเป๋า  
23 kg.



★★★★  
พักระดับ  
4 ดาว



อาหาร  
3 มื้อ



มีไกด์คนไทย  
ดูแลตลอดทริป



เดินทาง : 02 – 04 มีนาคม 2570

หมายเหตุ

ราคารวมภาษีน้ำมันและภาษีสนามบินเรียบร้อยแล้ว

# ฮ่องกงพิธีเยี่ยมเงินเจ้าแม่กวนอิมฮ่องกง \*\*ทำพิธีเยี่ยมเงินตรงวัน\*\*

## เดินทางโดยสายการบิน Cathay Pacific

### พัก 4 ดาว ย่านแหล่งช้อปปิ้ง

วันที่	รายการ	เข้า	เที่ยง	เย็น	โรงแรม
1	กรุงเทพฯ (สุวรรณภูมิ) - ฮ่องกง - โรงแรม	✈	X	X	The City View Hotel ระดับ 4 ดาวย่านช้อปปิ้ง หรือเทียบเท่า
2	พิธีเยี่ยมเงินเจ้าแม่กวนอิมฮ่องกง - ศูนย์กัณฑ์สงฆ์ - ร้านหยก - วัดแชกงหมิว - ตลาดเลดี้มาเก็ต - โรงแรม	🍽	🍽	X	The City View Hotel ระดับ 4 ดาวย่านช้อปปิ้ง หรือเทียบเท่า
3	วัดเจ้าแม่ทับทิมทินหัว - วัดหวังต้าเซียน - พระใหญ่กระเช้า นองปิง - ช้อปปิ้งชิตีเกตแอ์เลอร์ - สนามบินฮ่องกง - กรุงเทพฯ	X	🍽	✈	เดินทางกลับประเทศไทย

❖ **หมายเหตุ** เที่ยวบินเดินทางและเวลาอาจมีการเปลี่ยนแปลง กรุณาสอบถามเที่ยวบินคอนเฟิร์มจากเจ้าหน้าที่ก่อนทุกครั้งที่นั่งเป็นตัว กรุ๊ปไม่สามารถขอเลือกที่นั่งหรือริเควสที่นั่งพิเศษได้ เป็นไปตามเงื่อนไขของสายการบิน รายการทัวร์อาจมีการปรับเปลี่ยนตามความเหมาะสมขึ้นอยู่กับสถานการณ์หน้างาน

**\*\*ราคาทัวร์ไม่รวมทิปไกด์ท้องถิ่นและคนขับรถ 1,500 บาท / ท่าน และไม่มีราคาสำหรับเด็กทารก อายุไม่เกิน 2 ปี 8,000 บาท (ไม่เก็บทิป)**

**วันแรก สนามบินสุวรรณภูมิ - ฮ่องกง - โรงแรม (-/-/-)**

 **05.00 น.** พร้อมกัน ณ สนามบิน สุวรรณภูมิ อาคารผู้โดยสาร ขาออก ชั้น 4 เคาน์เตอร์ S สายการบิน Cathay Pacific โดยมีเจ้าหน้าที่คอยอำนวยความสะดวก

**07.55 น.** บินลัดฟ้าสู่ฮ่องกง โดยเที่ยวบิน **CX756** (บริการอาหารและเครื่องดื่มบนเครื่อง)

**11.45 น.** เดินทางถึง ฮ่องกง สนามบิน **Chek Lap Kok** ( เวลาท้องถิ่นที่ฮ่องกงเร็วกว่าประเทศไทย 1 ชั่วโมง)

**หลังจากผ่านการตรวจคนเข้าเมืองแล้ว และรับกระเป๋าเรียบร้อยแล้วนำท่านเดินทัวร์ตามรายการ**

ฮ่องกงเป็นดินแดนตอนปลายสุดทางตะวันออกเฉียงใต้ของประเทศจีน ติดกับมณฑลกวางตุ้งประกอบด้วย เกาะฮ่องกง นิวเทอริทอรีส์ เกาลูน และเกาะเล็กๆ อีก 235 เกาะ ฮ่องกงเป็นเมืองที่มีความหลากหลายทางด้านสังคม วัฒนธรรม เศรษฐกิจ และวิถีชีวิตความเป็นอยู่ของประชาชน อย่างเห็นได้ชัด ทั้งตึกสูง อาคารทันสมัย ตลาดขายของพื้นเมือง วัดต่างๆ จากความหลากหลายเหล่านี้จึงทำให้ฮ่องกงมีมนต์เสน่ห์ดึงดูดนักท่องเที่ยวอย่างมาก

### อิสระอาหารตามอัธยาศัยย่านโรงแรมที่พัก (พักย่านช้อปปิ้ง)

นำท่านเข้าสู่ที่พัก โรงแรมที่พัก : The City View Hotel 4 ดาวย่านช้อปปิ้ง หรือเทียบเท่า

วันที่สอง พิธีเยี่ยมเงินเจ้าแม่กวนอิมฮ่องกง - ศูนย์ฮวงจู้ยักงัน - ร้านหยก - วัดแชกงหมิว - ตลาดเลดี้มาเก็ต - โรงแรม (● / ● / -)

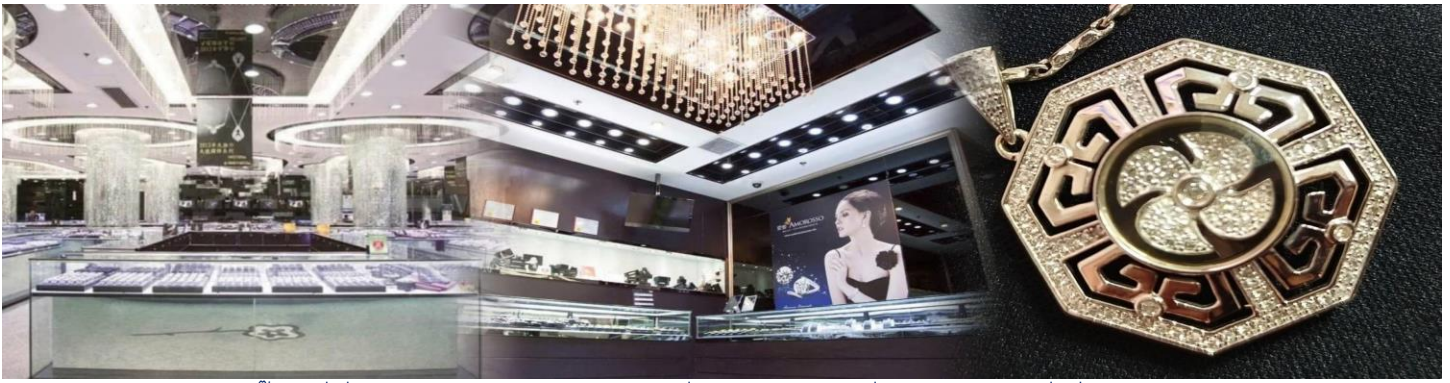
### เช้า ● บริการอาหารเช้า ณ ภัตตาคาร เมนูติ่มซำ



จากนั้นนำท่านสู่พิธีเยี่ยมเงิน ณ วัดเจ้าแม่กวนอิมฮ่องกง(Hung Hom Kwun Yum Temple) วัดนี้เป็นวัดเจ้าแม่กวนอิมเก่าแก่ คนนิยมมาขอเรื่องเงิน ในแต่ละปีจะมีผู้คนเดินทางมาสักการะขอพรเจ้าแม่กวนอิมที่ฮ่องกงเป็นจำนวนมาก โดยเฉพาะในช่วงวันเปิดทรัพย์ที่จัดขึ้นปีละครั้ง หลังจากวันตรุษจีน 26 วัน เพราะเชื่อว่าการขอพรเจ้าแม่กวนอิมในวันเปิดทรัพย์ จะช่วยเสริมดวงด้านการเงินให้ร่ำรวยตลอดทั้งปี ให้เงินทองไหลมาเทมา คำขวยเจริณรุ่งเรือง (พิเศษชุดไหว้ทำพิธีเยี่ยมเงิน)



นำท่านเยี่ยมชม ศูนย์ฮวงจู้ยัก ที่ขึ้นชื่อของฮ่องกงพบกับงานตีไชน่ยอดเยี่ยมทันสมัย สวมใส่เพื่อใช้ในการเสริมดวงเรื่อง ฮวงจู้ยักนำความโชคดี มั่งมั่งแก่ผู้สวมใส่ ซึ่งเชื่อกันว่าจะนำสิ่งดีๆ บัดเปาสั่งชั่วร้ายให้กับบุคคลที่สวมใส่ ซึ่งจะมีมากมายหลายชนิด เช่นจี้กั๊กัน แหวนรุ่นต่างๆ นาฬิกาข้อมือ (ซึ่งผู้สวมใส่จะได้รับการดูลายมือจากซินเซาประจำร้าน เพื่อแนะนำวิธีการเสริมดวงในการสวมใส่โดยไม่คิดค่าบริการ)



นำท่านสู่ **ร้านหยก** ชมบีเซี่ยะ ที่เชื่อกันว่าเป็นวัตถุมงคลยอดนิยม ที่มีการนำมาบูชา เพื่อให้ช่วยป้องกันสิ่งชั่วร้าย เรียกทรัพย์เงินทองให้ไหลมาเทมา และกักเก็บทรัพย์นั้นไม่ให้รั่วไหลออกไปไหนได้ ชาวจีนโบราณเชื่อกันว่า บีเซี่ยะเป็นสัตว์ประหลาดที่รวมลักษณะของสัตว์มงคลทั้ง 5 ชนิดไว้ด้วยกัน ได้แก่ มังกร พญาราชสีห์หรือสิงโต, อินทรี, กวาง, และแมว โดยตามตำนานเล่าว่า บีเซี่ยะเป็นลูกมังกรตัวที่ 9 (เทพแห่งโชคลาภ) ของพญามังกรสวรรค์ มีชื่อเรียกด้วยกันหลายชื่อไม่ว่าจะเป็น “เทียนหลง (กวางสวรรค์)” เป็นชื่อเดิม ส่วนเงินกวางตั้งจะเรียกว่า “เผ่เย้า” และคนจีนแต่จิวจะเรียกว่า “ผีชีวา



**มือกลางวัน | บริการอาหารกลางวัน ณ ภัตตาคารเมนูห่านย่างอบน้ำผึ้งสไตล์ฮ่องกง**



นำท่านเดินทางสู่ **วัดแชกงหมิว (Che Kung temple)** หรือ วัดกังหัน มีชื่อเสียงด้านความศักดิ์สิทธิ์ในการขอพรเกี่ยวกับโชคลาภ เงินทอง ความสำเร็จ ความเจริญรุ่งเรือง และบัตเป่าสิ่งไม่ดีออกจากชีวิต โดยองค์เทพเจ้าที่ประดิษฐานอยู่ภายในวัดแชกงหมิว คือ เทพเจ้าแชกง ซึ่งเป็นเทพเจ้าแห่งสงครามและความสำเร็จ เชื่อกันว่าท่านมีเมตตา คอยช่วยเหลือผู้ที่มีความทุกข์ยากให้พ้นภัยและช่วยให้ประสบความสำเร็จในชีวิต มีความเชื่ออีกว่าหากไปแล้วหมุนกังหันที่วัดนี้แล้ว จะช่วยบัตเป่าสิ่งชั่วร้ายออกไป ดึงดูดแต่สิ่งดีเข้ามาในชีวิต

**ความหมายของ "กังหัน" 4 ใบ มีดังนี้**

ใบที่ 1 เดินทางปลอดภัย แคล้วคลาดจากอันตราย

ใบที่ 2 อายุยืนนาน สุขภาพร่างกายแข็งแรง

ใบที่ 3 เงินทองไหลมาเทมา เฮง บั่ง โชคลาภมาไม่ขาดสาย

ใบที่ 4 สมปรารถนาตามที่ใจหวังทุกประการ



นำท่านสู่ **ตลาดเลดี้มาร์เก็ต** ในฮ่องกงเป็นตลาดกลางคืนยอดนิยมในเขตมงก๊กและเป็นแหล่งช้อปปิ้งที่มีชีวิตชีวาซึ่งเป็นที่ชื่นชอบของทั้งนักท่องเที่ยวและคนในท้องถิ่น พื้นที่นี้มีชื่อเสียงเป็นพิเศษในเรื่องของสินค้าแฟชั่นที่หลากหลาย เครื่องประดับ กระเป๋า รองเท้า เครื่องสำอาง และอื่นๆ ให้คุณเพลิดเพลินกับเทรนด์ล่าสุดในราคาที่เอื้อมถึง



**อิสระอาหารเย็นตามอัยยาศัยย่านที่พักร** เพื่อให้ท่านพักผ่อนตามไลฟ์สไตล์ของท่าน

**โรงแรมที่พัก : The City View Hotel 4 ดาวย่านช้อปปิ้ง หรือเทียบเท่า**

**วันที่สาม วัดหวังต้าเซียน - วัดเจ้าแม่ทับทิม - พระใหญ่กระซ้านองปิง+ไหว้พระใหญ่เกาะลันเตา - ช้อปปิ้งชิตีเกตเอ้าเลท์ (- / 📍 /-)**

**มือเข้า อิสระอาหารเช้าตามอัยยาศัยย่านที่พักร (มีไกด์คอยแนะนำดูแลให้ข้อมูลท่าน)**

จากนั้นนำท่านสู่ **วัดหวังต้าเซียน (Wong Tai Sin Temple)** ถือเป็นอีกหนึ่งวัดเก่าแก่มากที่สุดแห่งหนึ่งของฮ่องกง และเป็นวัดที่มีชื่อเสียงสร้างขึ้นในปี ค.ศ. 1921 เพื่ออุทิศแด่ เทพเจ้าหวังต้าเซียน นักบวชลัทธิเต๋าที่มีชื่อเสียงด้านการรักษาโรคและการช่วยเหลือผู้คน โดยมีความเชื่อ

ว่าหวังต้าเซียนสามารถรักษาโรคร้ายไข้เจ็บและให้พรสมปรารถนา ภายในวัดยังมีเทพเจ้าหยุกโหลว หรือที่เราเรียกกันอีกชื่อว่า 'เทพเจ้าด้ายแดง' นั้น ท่านเป็นที่เลื่องลือในเรื่องของการหาคู่ครองและทำให้ความรักของคนที่มาขอพรให้รักยืนยาว



**นำท่านสู่ วัดเจ้าแม่ทับทิม** ทินหัว อยู่ย่าน Yaumatei หากใครที่ทำงานเดินทางบ่อย แนะนำให้มาขอพรกับเจ้าแม่ทับทิมที่นี่เลย เพราะขึ้นชื่อเรื่องความศักดิ์สิทธิ์ในการขอพรให้เดินทางปลอดภัย แคล้วพลาตจากภัยอันตรายทั้งปวง นอกจากนี้ ภายในบริเวณวัดยังมีวัดเจ้าแม่กวนอิมอยู่ด้านข้าง ท่านใดที่จะมาขอเกี่ยวกับเรื่องการซื้อขายอสังหาริมทรัพย์ สามารถนำโฉนดมาขอพรที่นี่



**กลางวัน |🍲| บริการอาหารกลางวัน เมนูบะหมี่สโตล์ฮ่องกง**



นำท่านนั่งกระเช้านองปิงแบบธรรมดา ไป-กลับ ขึ้นไปสักการะ **พระใหญ่เทียนถาน** (Tian Tan Buddha) นำท่านสักการะองค์พระใหญ่แห่งเกาะฮ่องกง ซึ่งเป็นจุดหมายที่นักท่องเที่ยวผู้มาเยือนฮ่องกงต้องปักหมุดไว้เป็นสถานที่ไม่ควรพลาด ซึ่งมีสัญลักษณ์เด่น คือ องค์พระใหญ่ "เทียนถานพระพุทธรูปสัมฤทธิ์ปางนั่งขนาดใหญ่ที่สุดของฮ่องกง ตั้งอยู่ใน "หมู่บ้านนองปิง" (Ngong Ping Village) เขตที่ราบสูงทางตะวันตก

ของเกาะลันเตา (Lantau Island) เกาะบริวารของฮ่องกง นักท่องเที่ยวสามารถขึ้นกระเช้าลอยฟ้าเพื่อเดินทางไปชมความยิ่งใหญ่ขององค์พระพุทธรูป ที่มีความสูง 26.4 เมตร โดยหากรวมฐานดอกบัวขององค์พระด้วย นับว่ามีความสูงถึง 34 เมตร (ในกรณีที่กระเช้ามีการปิดปรับปรุง จะนำทุกท่านขึ้นไปสักการะพระใหญ่โดยรถบัส) จะแจ้งให้ทราบอีกครั้ง



จากนั้นนำท่าน **แวะช้อปปิ้งห้าง Citygate Outlets** เป็นแหล่งรวมร้านค้าตรงจากผู้ผลิตที่ใหญ่ที่สุดในฮ่องกง โดยรวบรวมกว่า 150 แแบรนด์ระดับโลกไว้ในที่เดียว มีสินค้าลดราคาตลอดทั้งปี แวะช้อปปิ้งแฟชั่นและเครื่องประดับ สินค้าเพื่อสุขภาพและความงาม สินค้าอิเล็กทรอนิกส์ จิวเวลรี่และนาฬิกา เสื้อผ้าเด็ก กีฬาและกิจกรรมกลางแจ้ง ฯลฯ



**อิสระอาหารกลางวัน - เย็นตามอัธยาศัยเพื่อสะดวกต่อการช้อปปิ้ง**

**สมควรแก่เวลานำท่านเดินทางสู่สนามบิน**

**22.10 น.** บินลัดฟ้ากลับสู่กรุงเทพฯ โดยสายการบิน Cathay Pacific เที่ยวบินที่ **CX617**

(บริการอาหารและเครื่องดื่มบนเครื่อง)

**00.15 น.** ขณะเดินทางถึง สนามบินสุวรรณภูมิ โดยสวัสดิภาพ



กำหนดการเดินทาง		ราคา	ราคา	จอยแลนด์ ไม่ใช้ตัว เครื่องบิน	พักเดี่ยว
เที่ยวบิน	วันที่เดินทาง	ผู้ใหญ่	เด็ก	ผู้ใหญ่/เด็ก	
<b>CX756/CX617</b>	<b>02 - 04 มีนาคม 2570</b>	<b>23,500</b>	<b>23,500</b>	<b>12,900</b>	<b>6,000</b>

### อัตราค่าบริการนี้รวม

♥ ค่าตัวเครื่องบินไป-กลับ ชั้นประหยัด น้ำหนักกระเป๋าท่านละ 1 ใบเท่านั้น น้ำหนักไม่เกิน 23 กก. กระเป๋าถือขึ้นเครื่อง 7 กก. รวมถึงค่าภาษีสนามบิน และค่าภาษีน้ำมัน (ในกรณีที่ภาษีมีการปรับขึ้นทางทัวริ่งจะแจ้งรายละเอียดเกี่ยวกับส่วนต่างอีกครั้ง)

### (เดินทางไป-กลับพร้อมกรุ๊ปเท่านั้น)

- ♥ โรงแรมที่พักตามที่ระบุ หรือเทียบเท่า พักห้องละ 2-3 ท่าน ตามเงื่อนไขโรงแรม
- ♥ ค่ารถโค้ชปรับอากาศนำเที่ยวตามรายการ, ค่าธรรมเนียมเข้าชมสถานที่ต่างๆ ตามรายการที่ระบุ, ค่าอาหาร ตามรายการที่ระบุค่าเข้าชม
- ♥ สถานที่ต่างๆ ตามที่ระบุไว้ในรายการ (ไม่สามารถคืนเป็นเงินได้ เนื่องจากบริษัทฯ ต้องจองและซื้อตั๋วล่วงหน้า)
- ♥ ค่าประกันการเดินทาง คัดกรองค่ารักษาพยาบาลจากอุบัติเหตุตามจริงสูงสุด 500,000 บาท คัดกรองผลประโยชน์จากการเสียชีวิต/เสียชีวิตจากอุบัติเหตุ 1,000,000 บาท (ตามเงื่อนไขตามกรมธรรม์)

### อัตราค่าบริการนี้ไม่รวม

- ✘ ค่าใช้จ่ายส่วนตัวของผู้เดินทาง อาทิ ค่าทำหนังสือเดินทาง ค่าโทรศัพท์ ค่าอาหาร เครื่องดื่ม ค่าซักรีด ค่ามินิบาร์ในห้องและค่าพาหนะต่างๆ ที่มีได้ระบุในรายการ
- ✘ ค่าธรรมเนียมวีซ่าคนต่างประเทศ ที่ต้องเดินทางเข้าประเทศจีน (ในตามโปรแกรมเท่านั้น)

- ✘ ค่าธรรมเนียมในกรณีที่กระเป๋าสัมภาระที่มีน้ำหนักเกินกว่าที่สายการบินนั้นๆ กำหนดหรือสัมภาระใหญ่เกินขนาดมาตรฐาน
- ✘ ค่าภาษีมูลค่าเพิ่ม 7% และค่าภาษีหัก ณ ที่จ่าย 3%
- ✘ ค่าทิปมัคคุเทศก์, คนขับรถ **1,500 บาท/ท่าน/ทริป** ค่าทิปหัวหน้าทัวร์แล้วแต่ความพึงพอใจของท่าน

## เงื่อนไขการเดินทาง

- ➔ หนังสือเดินทางต้องมีอายุเหลือใช้งานไม่น้อยกว่า 6 เดือน และบริษัทฯ รับเฉพาะผู้มีจุดประสงค์เดินทางเพื่อท่องเที่ยวเท่านั้น หากลูกค้าไม่สามารถเดินทางได้เนื่องจากเหลือพาสปอร์ตน้อยกว่า 6 เดือน ทางบริษัทฯ จะไม่รับผิดชอบใดๆ ทั้งสิ้น
- ➔ รายการท่องเที่ยวสามารถเปลี่ยนแปลงได้ตามความเหมาะสมโดยคำนึงถึงผลประโยชน์ของผู้เดินทางเป็นสำคัญ
- ➔ ในกรณีที่ลูกค้าต้องออกตัวโดยสารถภายในประเทศ กรุณาติดต่อเจ้าหน้าที่ของบริษัทฯ ก่อนทุกครั้ง มิฉะนั้นทางบริษัทฯ จะไม่รับผิดชอบใดๆ ทั้งสิ้น
- ➔ บริษัทฯ จะไม่รับผิดชอบต่อค่าใช้จ่ายที่เกิดขึ้นหากท่านถูกปฏิเสธการเข้าเมือง อันเนื่องจากการกระทำที่ส่อไปในทางผิดกฎหมายหรือการหลบหนีเข้าเมือง ฯลฯ และจะไม่คืนเงินค่าทัวร์
- ➔ ทางบริษัทฯ จะไม่รับผิดชอบใดๆ ทั้งสิ้น หากท่านใช้บริการของทางบริษัทฯ ไม่ครบ อาทิ ไม่เที่ยวบางรายการ, ไม่ทานอาหารบางมื้อ เพราะค่าใช้จ่ายทุกอย่าง ทางบริษัทฯ ได้ชำระค่าใช้จ่ายให้กับต่างประเทศแบบเหมาขาดก่อนออกเดินทางแล้ว
- ➔ ทางบริษัทฯ จะไม่รับผิดชอบใดๆ ทั้งสิ้นหากเกิดกรณีความล่าช้าจากสายการบิน, การประท้วง, การนัดหยุดงาน, การก่อกองกำลัง ภัยพิบัติทางธรรมชาติ, โรคระบาด, การประกาศปิดประเทศ หรือกรณีที่ท่านถูกปฏิเสธ การเข้าหรือออกเมืองจากเจ้าหน้าที่ตรวจคนเข้าเมืองหรือเจ้าหน้าที่กรมแรงงานทั้งจากไทย และต่างประเทศซึ่งอยู่นอกเหนือความรับผิดชอบของบริษัทฯ
- ➔ ท่านใดมีไฟล์ทบินภายในประเทศ(ต่างจังหวัดเข้ากรุงเทพฯ) โปรดแจ้งให้บริษัทฯ ทราบในวันจองทัวร์ ทั้งนี้เพื่อประโยชน์ของท่านเอง กรุณาซื้อตั๋วไป-กลับที่สามารถเปลี่ยนแปลงวันเดินทางได้เท่านั้น \*

## เงื่อนไขการจอง

- ★ ยืนยันการจองที่นั่งกับเจ้าหน้าที่ พร้อมส่งสำเนาหนังสือเดินทางมีอายุเหลือใช้งานไม่น้อยกว่า 6 เดือน
- \*\* **มัดจำท่านละ 10,000 บาท** ยอดส่วนที่เหลือชำระ 25 วันก่อนเดินทาง  
(กรณีราคาโปรฯ ชำระเต็มจำนวน และไม่สามารถยกเลิกการเดินทางได้)
- ★ **ตัดกรุ๊ป ทำกรุ๊ปส่วนตัว** กรุณาสอบถามเงื่อนไข หรือส่วนต่างอีกครั้งก่อนทำการจอง

## เงื่อนไขการยกเลิก

- ☉ ยกเลิกก่อนการเดินทางตั้งแต่ 30 วันขึ้นไป คืนเงินค่าทัวร์โดยหักค่าใช้จ่ายที่เกิดขึ้นจริง
- ☉ ยกเลิกก่อนการเดินทาง 15-29 วัน เก็บเงิน 50% จากยอดที่ลูกค้าชำระมา และเก็บค่าใช้จ่ายที่เกิดขึ้นจริง(ถ้ามี)
- ☉ ยกเลิกก่อนการเดินทาง 1-14 วัน / เก็บค่าบริการทั้งหมด 100 %

กรณีเจ็บป่วยจนไม่สามารถเดินทางได้ต้องมีใบรับรองแพทย์จากโรงพยาบาล บริษัทฯ จะทำเรื่องยื่นเอกสารไปยังสายการบิน โรงแรม และในทุกๆ การให้บริการ เพื่อให้พิจารณาอีกครั้ง

๙ กรู๊ปเหมากรู๊ปส่วนตัวของสงวนสิทธิ์ในการยกเลิก หากมีเหตุที่ต้องยกเลิก ขออนุญาตเก็บค่าเสียหายที่เกิดขึ้นจริงทั้งหมด ในกรณีที่ยกเลิกน้อยกว่า 30 วัน ก่อนเดินทางขออนุญาตยึดเงินเต็มจำนวนของยอดมัดจำที่ระบุในรายการ

อัตราค่าบริการนี้เฉพาะพาสปอร์ตไทยเท่านั้น ในกรณีพาสปอร์ตต่างชาติ จ่ายเพิ่ม ท่านละ 3,000 บาท  
(ในกรณีต้องทำวีซ่าลูกค้าต้องดำเนินการยื่นวีซ่าเองนะคะ) \*\* กรณีไม่ประสงค์ลงรัฐบาลฮ่องกง จ่ายเพิ่ม ท่านละ 3,000 บาท \*\*

อาหารที่ฮ่องกงส่วนใหญ่จะจัดลงโต๊ะเป็นเซ็ทเป็นเมนูอาหารมาตรฐานทัวร์ ท่านใดที่มีแพ้อาหาร ทานมังสวิรัต หรือทานอาหารประเภทอื่น กรุณาแจ้งตอนทำการจอง ทางทัวร์จะจัดอาหารให้ตามความเหมาะสม หากพนักงานลูกค้าต้องการรับประทานอาหารอื่นนอกเหนือจากรายการ สามารถแจ้งไกด์สั่งให้แล้วชำระพนักงานได้ค่ะ

เพื่อความปลอดภัยและความสะดวกในการเดินทาง ลูกค้าที่ใช้วีลแชร์ กรุณาแจ้งเจ้าหน้าที่ก่อนทำการจอง และสมาชิกในครอบครัวต้องช่วยกันดูแลและค้ำ เนื่องจากมีเส้นทางและกิจกรรมที่ต้องเดินขึ้นลงบันไดจำนวนมาก ในกรณีที่ผู้เดินทางไม่ผ่านการพิจารณาในการตรวจคนเข้าเมือง-ออกเมือง อันเนื่องมาจากการกระทำที่ส่อไปในทางผิดกฎหมาย การหลบหนี เข้าออกเมือง เอกสารเดินทางไม่ถูกต้อง หรือ การถูกปฏิเสธในกรณีอื่นๆทางบริษัทจะไม่รับผิดชอบใดๆและไม่สามารถคืนค่าใช้จ่ายต่างๆได้

\*\*\*ทัวร์ฮ่องกง ทุกโปรแกรม ผู้เดินทางจะต้องอยู่กับกรู๊ปที่ียวตามโปรแกรมที่กำหนดเท่านั้น ไม่สามารถแยกตัวออกจากโปรแกรมเพื่อไปทำอย่างอื่นได้ (ยกเว้นวันอิสระ) หากมีการแยกตัวออกจากโปรแกรมไม่ว่าจะจากสาเหตุใดก็ตาม จะมีค่าใช้จ่ายในการแยกตัวออกจากทัวร์ตามที่แลนด์กำหนด และการชำระเงินเข้ามาถือว่าผู้ซื้อได้ศึกษาโปรแกรมและยอมรับเงื่อนไขการให้บริการเป็นที่เรียบร้อยแล้ว

**\*\*กรุณาระบุประเภทเตียงที่ท่านต้องการตอนจอง หากท่านไม่ได้มีการแจ้งเรื่องประเภทเตียงตอนทำการจอง ทางทัวร์จะใส่เป็นเตียง TWN**

**(2เตียงเล็ก ใน 1 ห้อง ) หากท่านจะทำการเปลี่ยนประเภทเตียงพนักงานหรือภายหลัง ทางทัวร์ขอทำการเช็คกับทางโรงแรมก่อนเบื้องต้น**