



บริษัท ทราเวลซี้ด จำกัด

105/12 หมู่ 4 ถนนราชพฤกษ์ ตำบลบางรักน้อย

อำเภอเมือง จ.นนทบุรี 11000

สอบถามข้อมูลโปรแกรมทัวร์ โทร. 02-108-7900

Email : contact@travelzeed.com

www.travelzeed.com



@travelzeed

#วันหยุด
สุดจัด

Pro นี้อวมแล้ว



Thai Vietjet Air

6 วัน | 4 คืน

SPHZ-TAO14



ทัวร์ไม่ลงร้าน
เที่ยวเต็มๆ

★ พิเศษ!! ★

เดินทางช่วง 17 ก.ค.-16 ส.ค. มีรถไปส่งที่งานเทศกาลเบียร์

QINGDAO BEER FESTIVAL 2026 ฟรี!!

ลูกค้าเดินทางกลับเอง ตามอัธยาศัย

ราคา
23,999

เดินทางวันที่ 26 - 31 ก.ค. / 28 - 02 ส.ค. 2569

#เที่ยว 2 เมือง ไวยุโรป ถ่ายรูปสวยทุกมุม



เมนูพิเศษ!!

BBQ buffet 1 มื้อ + ซิมเบียร์จากถังสดๆ ท่านละ 1 แก้ว ฟรี!!!

TIP 1,500 / ท่าน



★★★★

โรงแรม
4 ดาว Local



BKK-PEK VZ3718 18:20-00:15
YNT-BKK VZ3579 23:00-03:10

รวมรถไฟความเร็วสูง 1 ขบวน

PEK x QINGDAO x YENTAI

EUROPEAN VIBES

ทัวร์ 2 เมืองริมทะเลสุดชิค • ซิงเต่า • เยียนไถ

- ปักกิ่ง • นั่งรถไฟความเร็วสูงไปซิงเต่า • สะพานจันเฉียว
- ชมวิวเกาะสีชิวซิงเต่าจากทะเล • โบสถ์คริสต์ St. Michael's Cathedral (ชมภายนอก) • ถนนจงชาน
- หมู่บ้านชาวประมงชาจ้อโจว • พิพิธภัณฑ์เบียร์ซิงเต่า • อีสสเบียร์ซิงเต่า ท่านละ 1 แก้ว
- ถนนเบียร์ซิงเต่า • ศูนย์กีฬาโอลิมปิกทางน้ำซิงเต่า • ถนนคนเดินโตคง • ถนนคนเดินหลงเจียง
- Silverfish street • 4th May Square จัตุรัส 54 • สวนสี่เหลี่ยมยี่เต่า • ชายหาดหมายเลข 3 วิวกลางคืน
- เยียนไถ • กำรื่อประมงไห่ซาง • ถนนเวาหยาง • ปลายาพทยศัน • เมืองท่าซิวเจิงหี้

SPHZ-TAO14 PEK-QINGDAO-YANTAI-EUROPEAN VIBES 6วัน4คืน

เดินทางด้วยสายการบิน Thai Vietjet Air (VZ)

วันที่		โปรแกรมท่องเที่ยว	เช้า	เที่ยง	เย็น	โรงแรม
1		กรุงเทพฯ (สนามบินสุวรรณภูมิ)- ท่าอากาศยานนานาชาติปักกิ่ง แคปิตอล-รถโค้ชนำท่านเข้าสู่ โรงแรม (BKK-PEK VZ3718 18:20- 00:15)	-	-	-	Holiday Inn Xingguang Hotel หรือเทียบเท่า โรงแรม 4* Local
2		ปักกิ่ง-นั้รงรถไฟความเร็วสูงไปซิง เต่า-สะพานจ้านเจียว- ชมวิวเกาะเสี่ยวซิงเต่าจาก ระยะไกล-โบสถ์คริสต์ St. Michael's cathedral (ชม ภายนอก)-ถนนจงซาน	☉☿	-	☉☿ Seafood	Golden Tulip Qingdao Hongdao หรือเทียบเท่า โรงแรม 4* Local
3		หมู่บ้านชาวประมงซาจื่อไช่ว- พิพิธภัณฑ์เบียร์ซิงเต่า ลิ้มรสเบียร์ซิงเต่า ท่านละ 1 แก้ว-ถนนเบียร์ซิงเต่า-ศูนย์กีฬา โอลิมปิกทางน้ำซิงเต่า-ถนนคน เดินไถตง	☉☿	☉☿	☉☿ ปิ้งย่าง เกาหลี	Golden Tulip Qingdao Hongdao หรือเทียบเท่า โรงแรม 4* Local
4		ถนนคนเดินหลงเจียง-Silverfish street-4 th May Square จัตุรัส 54-สวนเสี่ยวหม่ายเต่า-ชายหาด หมายเลข3 วิวกลางคืน	☉☿	☉☿	☉☿	Golden Tulip Qingdao Hongdao หรือเทียบเท่า โรงแรม 4* Local
5		ซิงเต่า-เยียนไถ-ท่าเรือประมงไห้ ซาง-ถนนเฉาหยาง- ปลาวาฬ เกยตื้น-เมืองเก่าซัวเจิงหลี่- สนามบินหยานไถ เฟิงไหล (YNT-BKK VZ3579 23:00- 03:10)	☉☿	☉☿	☉☿	-
6		เดินทางถึงกรุงเทพฯ (สนามบิน สุวรรณภูมิ)	-	-	-	-

อัตราค่าบริการพักห้องละ 2-3 ท่าน

****สำหรับหนังสือเดินทางต่างชาติเก็บเพิ่ม 1,000 บาท****
(เป็นข้อตกลงในการคิดเรทราคาชาวต่างชาติจากประเทศปลายทาง)

วันที่เดินทาง	ผู้ใหญ่ ราคาท่านละ	ทารกอายุ ต่ำกว่า 2 ปี	พักเดี่ยว
วันที่ 26-31 กรกฎาคม 2569	23,999	7,900	4,900
วันที่ 28 กรกฎาคม – 02 สิงหาคม 2569	23,999	7,900	4,900

มีตัวเครื่องบินแล้วจอยแลนด์ ลดราคา 8,500 บาท

เงื่อนไขการจองชำระมัดจำ 10,000 บาท

****โรงแรม 4* Local (อ้างอิงข้อมูลจาก Trip.com)****

****โปรแกรมไม่ลงร้านผลิตภัณฑ์ท้องถิ่น****

วันแรก

กรุงเทพฯ (สนามบินสุวรรณภูมิ)–ท่าอากาศยานนานาชาติปักกิ่งแคปิตอล –
รถโค้ชนำท่านเข้าสู่โรงแรม (-/-)

15.30 น.

คณะพร้อมกัน ที่ **สนามบินสุวรรณภูมิ อาคารผู้โดยสารขาออกชั้น 4 ประตู 10** โดยมีเจ้าหน้าที่ของบริษัทฯคอยต้อนรับและอำนวยความสะดวกในการเช็คเอกสารและสัมภาระ

ค่าทิปไกด์+ค่าทิปคนขับรถเหมาจ่ายท่านละ 1,500 บาทชำระที่สนามบิน
(ไม่รวมค่าทิปหัวหน้าทัวร์ตามความพึงพอใจ)

18.20 น.

ออกเดินทางสู่ ท่าอากาศยานนานาชาติปักกิ่งแคปิตอล
โดยสารการบิน Thai Vietjet Air เที่ยวบินที่ VZ3718 (ไม่มีอาหารและเครื่องดื่มบริการบนเครื่อง)

วันที่สอง

บั๊กกิ้ง-นั่งรถไฟความเร็วสูงไปชิงเต่า-สะพานจ้านเฉียว-
ชมวิวกาเซ่เสี่ยวชิงเต่าจากระยะไกล-โบสถ์คริสต์ St. Michael's cathedral
(ชมภายนอก)-ถนนจงซาน (B/-/D)

00.15 น. เดินทางถึง ท่าอากาศยานนานาชาติบั๊กกิ้งแคปิตอล สนามบินนานาชาติหลักและเก่าแก่ของกรุงปักกิ่ง ประเทศจีน เป็นหนึ่งในศูนย์กลางการบินที่ใหญ่ที่สุดในเอเชีย จากนั้นนำท่านผ่านขั้นตอนตรวจคนเข้าเมือง (เวลาท้องถิ่นเร็วกว่าประเทศไทย 1 ชั่วโมง)

จากนั้นนำท่านเข้าสู่ที่พัก Holiday Inn Xingguang Hotel หรือเทียบเท่า โรงแรม 4* Local

////////////////////////////////////

เช้า ๐๗ | รับประทานอาหารเช้า ณ ห้องอาหารของโรงแรม

หลังรับประทานอาหารเช้า ถึงเวลาอันสมควร นำท่านเดินทางสู่สถานีรถไฟ Beijing South นั่งรถไฟความเร็วสูงระดับชั้น 2 มุ่งหน้าสู่เมืองชิงเต่า 11:32-14:34 (ใช้เวลาเดินทางประมาณ 3 ชั่วโมง)

หมายเหตุสำคัญสำหรับการเดินทางด้วยรถไฟความเร็วสูง (กรุณาอ่านเพื่อทำความเข้าใจก่อนเดินทาง)

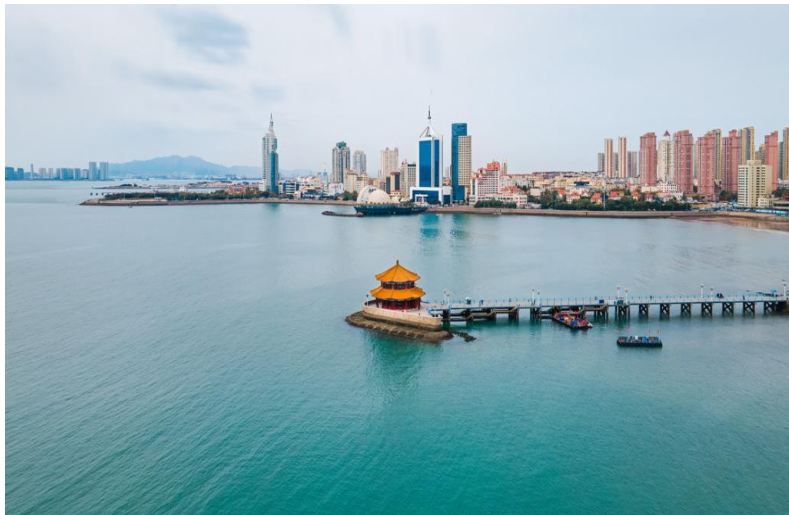
1. หากเกิดเหตุขัดข้องที่ทำให้ไม่สามารถเดินทางด้วยรถไฟขบวนดังกล่าว หรือเวลาดังกล่าวได้อันเนื่องมาจากเหตุสุดวิสัย (เช่น สภาพอากาศไม่อำนวย, ภัยธรรมชาติ, รถไฟล่าช้า, การยกเลิกเที่ยวรถไฟ, ข้อจำกัดของรัฐบาลจีน, หรือระบบการจองตั๋วของการรถไฟจีนขัดข้อง) ทางบริษัทฯ ขอสงวนสิทธิ์ในการปรับเปลี่ยนเวลาเดินทาง, เปลี่ยนขบวนรถไฟ, หรือปรับเปลี่ยนยานพาหนะเป็น "รถบัสโค้ชปรับอากาศ" เพื่อเดินทางสู่เมืองปลายทางแทน โดยพิจารณาตามความเหมาะสม และสถานการณ์หน้างาน ทั้งนี้ ทางบริษัทฯ จะไม่สามารถคืนเงินค่าโดยสารรถไฟให้ได้ และจะยึดถือความปลอดภัยตลอดจนผลประโยชน์ของคณะผู้เดินทางเป็นสำคัญ

2. การจัดที่นั่งบนรถไฟ: เนื่องจากการจองตั๋วรถไฟความเร็วสูงในประเทศจีน เป็นระบบการสุ่มที่นั่ง (Random) จากระบบคอมพิวเตอร์ของการรถไฟจีน และมีผู้ใช้บริการจำนวนมาก ทางบริษัทฯ ไม่สามารถล็อคที่นั่งหรือการันตีให้ท่านนั่งติดกันได้ทั้งหมด หากที่นั่งในตู้โดยสารเดียวกันเต็ม ทางบริษัทฯ ขอสงวนสิทธิ์ในการจัดที่นั่งแบบแยกตู้โดยสาร หรือที่นั่งอาจจะไม่ได้ติดกัน

3. การจัดการสัมภาระ (สำคัญมาก): เนื่องจากสถานีรถไฟความเร็วสูงของจีนมีขนาดใหญ่เทียบเท่าสนามบิน มีผู้โดยสารหนาแน่น และมีเวลาจำกัดในการขึ้น-ลงรถไฟ (รถไฟจอดเทียบชานชาลาเพียง 3-5 นาที)

ไม่มีบริการพนักงานยกกระเป๋าที่สถานีรถไฟ ผู้เดินทางทุกท่านจะต้องรับผิดชอบดูแล และ "ยกกระเป๋าสัมภาระของท่านขึ้นเครื่องสแกน รวมถึงยกขึ้น-ลงรถไฟด้วยตัวท่านเอง" ดังนั้น เพื่อความสะดวกและคล่องตัว ทางบริษัทฯ ขอแนะนำให้ท่านจัดเตรียมกระเป๋าเดินทางในขนาดและน้ำหนักที่ท่านสามารถยกได้ด้วยตนเองอย่างสะดวก

****อิสระรับประทานอาหารกลางวันบนรถไฟ****



ท่านเยือน **สะพานจ้านเจียว** สัญลักษณ์อันดับหนึ่งของเมืองชิงเต่าที่มีประวัติศาสตร์ยาวนานกว่าร้อยปี สะพานแห่งนี้ทอดยาวลงไปใ้อ่าวชิงเต่าถึง 440 เมตร ที่ปลายสะพานมี ศาลาหุยหลาน (Huilan Pavilion) ศาลาทรงแปดเหลี่ยมสไตล์จีนดั้งเดิมตั้งตระหง่านอยู่ จากจุดนี้ท่านสามารถ **ชมวิวเกาะเสี่ยวชิงเต่า (Little Qingdao Isle)** ได้จากระยะไกล เกาะเล็ก ๆ แห่งนี้มีรูปร่างคล้ายเครื่องดนตรีจีน โดดเด่นด้วยประภาคารสีขาวที่ตั้งอยู่ท่ามกลางต้นไม้เขียวขจี ตัดกับสีฟ้าของน้ำทะเล

อย่างงดงาม

เดินทางสู่ย่านเมืองเก่าเพื่อชม **โบสถ์คริสต์ St. Michael's cathedral (ชมภายนอก)** โบสถ์คาทอลิกที่ใหญ่ที่สุดในชิงเต่า สร้างขึ้นโดยชาวเยอรมัน ตัวอาคารเป็นสถาปัตยกรรมสไตล์โกธิกผสมโรมานเนสก์ โดดเด่นด้วยหอคอยยอดแหลมคู่และกำแพงหินสีเหลืองอ่อน เป็นจุดถ่ายรูปยอดฮิตที่ให้บริการเหมือนเดินอยู่ในยุโรป จากนั้นนำท่านเดินเล่นที่ **ถนนคนเดินจงชาน (Zhongshan road)** ย่านการค้าสายเก่าแก่ที่รุ่งเรืองมาตั้งแต่ยุคอาณานิคม สองข้างทางเรียงรายไปด้วยอาคารสถาปัตยกรรมเยอรมันคลาสสิก ให้ท่านได้อิสระถ่ายรูปและสัมผัสกลิ่นอายความคลาสสิกของเมือง



ค่ำ ๑๐ รับประทานอาหารค่ำ ณ ภัตตาคาร (อาหารซีฟู้ด)

จากนั้นนำท่านเข้าสู่ที่พัก Golden Tulip Qingdao Hongdao หรือเทียบเท่า โรงแรม 4* Local

////////////////////////////////////

วันที่สาม

หมู่บ้านชาวประมงชาจื่อโข่ว-พิพิธภัณฑน์เบียร์ชิงเต่า ลิ้มรสเบียร์ชิงเต่า ท่านละ 1 แก้ว-ถนนเบียร์ชิงเต่า – ศูนย์กีฬาโอลิมปิกทางน้ำชิงเต่า-ถนนคนเดินไถ่ตง (B/L/D)

เช้า ☀️ รับประทานอาหารเช้า ณ ห้องอาหารของโรงแรม



นำท่านชม หมู่บ้านชาวประมงชาจื่อโข่ว (Shizhikou Fishing Village) เป็นหมู่บ้านชาวประมงที่มีชื่อเสียงในเขตเหล่าซาน มีเอกลักษณ์ที่บ้านเรือนสีฉ่ำสดใสที่ตั้งเรียงรายไปตามเนินเขา ตัดกับน้ำทะเลสีฟ้า ทำให้มีทัศนียภาพที่คล้ายคลึงกับเมืองชายฝั่งในยุโรปได้ และเป็นจุดถ่ายภาพยอดนิยม ให้ท่านเดินชมทิวทัศน์หมู่บ้าน อิสระถ่ายรูปตามอัธยาศัย

นำท่านไป พิพิธภัณฑน์เบียร์ชิงเต่า (Tsingtao Beer Museum) (ใช้เวลาเดินทางประมาณ 40 นาที) ก่อตั้งขึ้นบนพื้นที่ของ โรงเบียร์เก่าแก่ของเยอรมัน ซึ่งเริ่มผลิตเบียร์ตั้งแต่ปี 1903 เป็นพิพิธภัณฑน์ที่จัดแสดงประวัติศาสตร์และกระบวนการผลิตเบียร์ชิงเต่า ชมกระบวนการผลิตเบียร์ ตั้งแต่การหมักจนถึงการบรรจุขวด เรียนรู้ประวัติและวิวัฒนาการของเบียร์ชิงเต่า ชิมเบียร์สดหลากหลายรสชาติ ในบริเวณชิมเบียร์ (เฉพาะผู้ใหญ่) มี ร้านขายของที่ระลึกและของฝากเกี่ยวกับเบียร์ชิงเต่า***ชิมเบียร์จากถัง ท่านละ 1 แก้วเพื่อความสดชื่นระหว่างการเดินทางสำหรับผู้ร่วมทริปที่มีอายุต่ำกว่า 18 ปี หรือไม่สามารถดื่มเครื่องดื่มแอลกอฮอล์ได้ด้วยเหตุผลทางศาสนา ทางบริษัทได้จัดเตรียมเครื่องดื่มอัดลมที่ไม่มีแอลกอฮอล์ไว้บริการทดแทน***



ต่อด้วยนำท่านเดิน ถนนเบียร์ชิงเต่า (Qingdao Beer Street) ตั้งอยู่บนถนนเต็งโจว บริเวณหน้าโรงงานเบียร์ชิงเต่า นั่นเอง ที่นี่คือศูนย์รวมวัฒนธรรมการดื่มกินของชาวเมือง สองข้างทางเต็มไปด้วยร้านอาหารทะเลสดๆ และบาร์เบียร์ที่ตกแต่งอย่างมีสีสัน ท่านจะได้เห็นเอกลักษณ์ท้องถิ่นที่ไม่เหมือนใคร คือการซื้อเบียร์สดใส่ถุงพลาสติก หิ้วเดินดื่มกันชิลๆ เหมือนซื้อน้ำอัดลม ซึ่งเป็นภาพจำและเสน่ห์เฉพาะตัวของชิงเต่า

กลางวัน 🎯 รับประทานอาหารกลางวัน ณ ภัตตาคาร



นำท่านเยือน ศูนย์กีฬาโอลิมปิกทางน้ำชิงเต่า (Qingdao Olympic Sailing Center) สถานที่จัดการแข่งขัน เรือใบโอลิมปิกปี 2008 ของจีน ตั้งอยู่ริมชายฝั่งทะเล มีท่าเรือและสิ่งอำนวยความสะดวกครบครัน พร้อมวิวทะเลสวยงามและสถาปัตยกรรมทันสมัยของอาคารกีฬาสำหรับนักท่องเที่ยวสามารถเดินชมท่าเรือ ถ่ายภาพเรือใบ และเพลิดเพลินกับบรรยากาศริมทะเลที่คึกคัก

ปิดท้ายค่าคืนนี้ที่ ถนนคนเดินไถ่ตง (Taidong Pedestrian Street) แหล่งช้อปปิ้งที่คึกคักที่สุดแห่งหนึ่งของเมืองชิงเต่า ซึ่งได้รับการขนานนามว่าเป็น “หนานจิงของชิงเต่า” เปรียบได้กับถนนหนานจิงของเซี่ยงไฮ้ หรือถนนหวังฝูจิ่งแห่งกรุงปักกิ่งเลยทีเดียว ย่านนี้เป็นศูนย์รวมความบันเทิงและการจับจ่ายที่เต็มไปด้วยชีวิตชีวนักท่องเที่ยวและคนท้องถิ่นนิยมมาเดินเล่น ช้อปปิ้ง และลิ้มลองอาหารอร่อยหลากหลายชนิด โดยตลอดสองข้างทางเรียงรายไปด้วยร้านค้าทุกประเภท ตั้งแต่ห้างสรรพสินค้าขนาดใหญ่ไปจนถึงร้านเล็ก ๆ ที่จำหน่ายเสื้อผ้า รองเท้า ของใช้ทั่วไป รวมถึงของฝากและของที่ระลึกน่ารักมากมาย เมื่อยามค่ำคืน ถนนเส้นนี้จะเปลี่ยนบรรยากาศเป็น ตลาดกลางคืนสุดคึกคัก เต็มไปด้วยร้านอาหารริมทางและของว่างท้องถิ่นหลากรสชาติ กลิ่นหอมชวนชิมตลอดเส้นทาง จนได้รับฉายาว่าเป็น สวรรค์ของนักชิม อีกแห่งหนึ่งของเมืองชิงเต่า



ค่ำ 🎯 รับประทานอาหารค่ำ ณ ภัตตาคาร (ปิ้งย่าง เกาหลี)

จากนั้นนำท่านเข้าสู่ที่พัก Golden Tulip Qingdao Hongdao หรือเทียบเท่า โรงแรม 4* Local

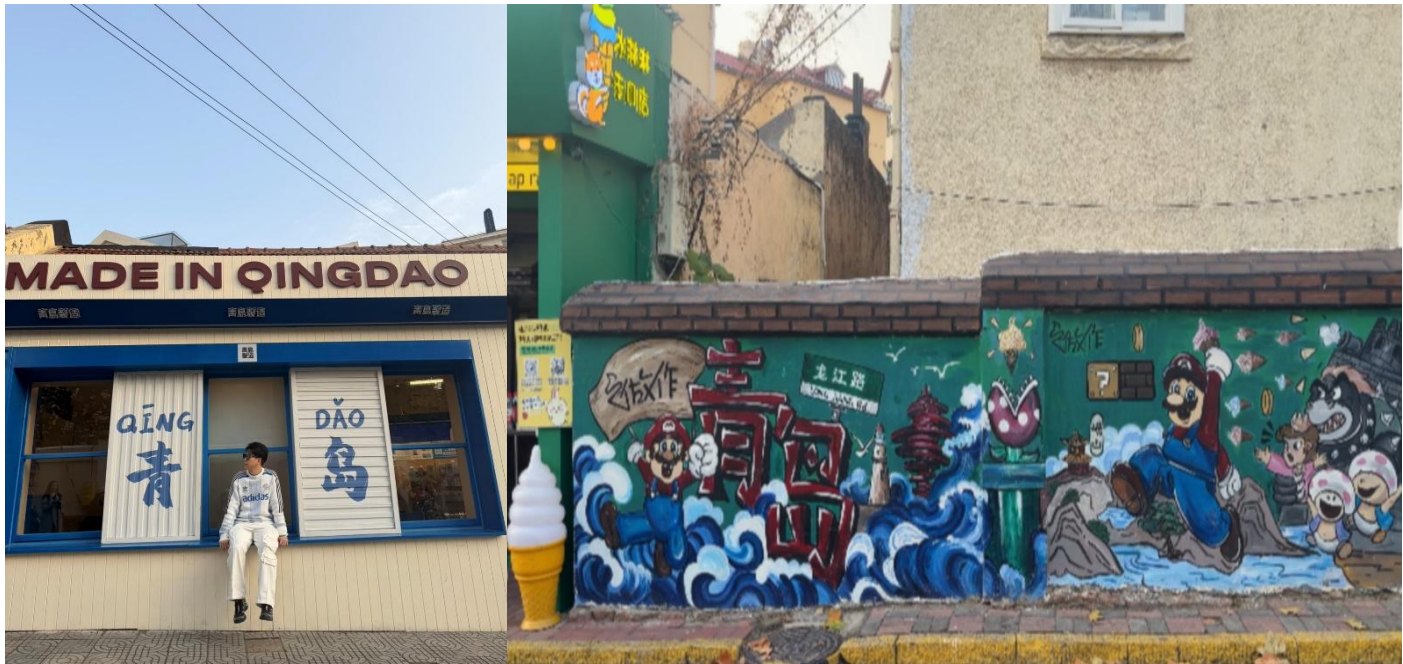


วันที่สี่

ถนนคนเดินหลงเจียง-Silverfish street-4th May Square จัตุรัส 54 – สวนเสี่ยวหม่าเต่า-ชายหาดหมายเลข3 วิวกลางคืน (B/L/D)

เช้า 🎯 รับประทานอาหารเช้า ณ ห้องอาหารของโรงแรม

นำท่านเดินชม ถนนคนเดิน Longjiang ไม่ได้เป็นถนนคนเดินขนาดใหญ่เหมือนถนนสายหลักอื่น ๆ แต่เป็น ถนนเล็ก ๆ ที่มีเสน่ห์เฉพาะตัว โดยเฉพาะอย่างยิ่งสำหรับผู้ชื่นชอบงานศิลปะ, การถ่ายภาพ, คาเฟ่ และบรรยากาศสบาย ๆ คล้ายกับย่านญี่ปุ่น อีสรະให้ท่านเดินเล่น ถ่ายรูป



จากนั้นไป **Silverfish street** หรือในภาษาจีนคือ (Yínyú Xiàng - อิ่นเหยวเฉียง) ซึ่งแปลว่า "ตรอกปลาเงิน" เป็นถนนที่มีเสน่ห์ทางประวัติศาสตร์และกำลังกลายเป็นแหล่งท่องเที่ยวยอดนิยมในเมืองชิงเต่า เป็นการผสมผสานที่ลงตัวระหว่างอาคารสไตล์โคโลเนียลเยอรมันเข้ากับอาคารบ้านเรือนจีนดั้งเดิมแบบลานบ้านที่ได้รับการบูรณะใหม่ ปัจจุบันย่านนี้กลายเป็นจุดหมายปลายทางที่ได้รับความนิยมในหมู่มุคนหนุ่มสาว โดยเต็มไปด้วยร้านค้าแนวศิลปะ, คาเฟ่เก๋ ๆ, สตูดิโอออกแบบ, และร้านหนังสือ ทำให้เกิดบรรยากาศที่มีชีวิตชีวาและมีมุมถ่ายภาพสวยๆ ในทุกซอกมุม เป็นสถานที่ที่รวบรวมประวัติศาสตร์ของชิงเต่าไว้ในบรรยากาศที่ทันสมัยและมีสไตล์

กลางวัน ☀️ รับประทานอาหารกลางวัน ณ ภัตตาคาร



จากนั้นนำท่านไปชม “May Fourth Square จัตุรัส 54” (ใช้เวลาเดินทางประมาณ 30 นาที ขึ้นอยู่กับที่ตั้งร้านอาหาร) เป็นหนึ่งในแลนด์มาร์คที่สำคัญของเมืองชิงเต่า ตั้งอยู่ริมอ่าวฟู่ซาน ทำให้สามารถมองเห็นทิวทัศน์ของทะเล และยังสามารถมองเห็นศูนย์กีฬาทางเรือโอลิมปิกชิงเต่าที่อยู่ใกล้เคียงกันได้อีกด้วย ชื่อของจัตุรัสแห่งนี้มีที่มาจาก “ขบวนการ 4 พฤษภาคม” (May Fourth Movement) ซึ่งเป็นเหตุการณ์สำคัญในประวัติศาสตร์จีนที่เกิดขึ้นเมื่อวันที่ 4 พฤษภาคม

ค.ศ. 1919 โดยเป็นขบวนการประท้วงของนักศึกษาและปัญญาชนในกรุงปักกิ่ง เพื่อแสดงการต่อต้านการตัดสินใจของสนธิสัญญาแวร์ซายส์ที่ยกดินแดนชิงเต่าซึ่งเคยเป็นของเยอรมนีให้กับญี่ปุ่นแทนที่จะคืนให้แก่จีนในฐานะประเทศผู้ชนะสงครามโลกครั้งที่ 1 จัตุรัสนี้ถูกสร้างขึ้นในปี 1997 เพื่อรำลึกถึงเหตุการณ์ดังกล่าวและเป็นสัญลักษณ์ของจิตวิญญาณแห่งความรักชาติ ประติมากรรม "ลมแห่งเดือนพฤษภาคม" (The Wind of May) เป็นสัญลักษณ์ที่โดดเด่นที่สุดของจัตุรัส เป็นประติมากรรมเหล็กกล้าขนาดใหญ่สีแดง มีความสูง 30 เมตร มีรูปร่างเกลียวที่บิดหมุนขึ้นสู่ท้องฟ้า ซึ่งสื่อถึงจิตวิญญาณแห่งการต่อสู้และความรักชาติ

เดินทางสู่ เกาะเสี่ยวหม่ายเต่า (Xiaomaitao Park) เกาะเล็ก ๆ ที่เชื่อมต่อกับแผ่นดินใหญ่ด้วยสะพานข้ามทะเล ที่นี่ได้รับการขนานนามว่าเป็น "เกาะเซจูแห่งชิงเต่า" นำท่านเดินทอดน่องบนทางเดินไม้เลียบชายฝั่ง สัมผัสความโรแมนติกของทุ่งหญ้าสีเขียวขจีที่ทอดยาวจรดผืนน้ำทะเล เป็นจุดชมวิวพระอาทิตย์ตกดินที่สวยงามและได้รับความนิยมอย่างมาก บรรยากาศเงียบสงบเหมาะแก่การพักผ่อนและถ่ายรูป



ค่ำ 🍷 รับประทานอาหารค่ำ ณ ภัตตาคาร

จากนั้นนำท่านเดินทางสู่ “หาดหมายเลข 3” หรือ **No.3 Bathing Beach** ซึ่งเป็นหนึ่งในชายหาดที่มีชื่อเสียงและได้รับความนิยมมากที่สุดของเมืองชิงเต่า จนได้รับฉายาว่า “ทะเลไซเบอร์แห่งชิงเต่า” บริเวณชายหาดรายล้อมด้วยโรงแรมและอาคารสูงเรียงราย มอบทัศนียภาพสวยงาม โดยเฉพาะในยามค่ำคืน เมื่อแสงไฟจากอาคารสะท้อนลงบนผิวน้ำทะเล เกิดเป็นภาพบรรยากาศสุดโรแมนติกคล้ายทะเลเรืองแสง นอกจากนี้ รอบ ๆ ชายหาดยังเต็มไปด้วยร้านอาหารและร้านซีฟู้ดให้เลือกชิมมากมาย ด้วยบรรยากาศที่ผสมผสานระหว่างความมีชีวิตชีวาและความงดงามทางธรรมชาติ ทำให้หาดแห่งนี้กลายเป็น จุดพักผ่อนยอดนิยมของนักท่องเที่ยวทั้งชาวจีนและต่างชาติ ที่มาเยือนเมืองชิงเต่าอย่างไม่ควรพลาด



จากนั้นนำท่านเข้าสู่ที่พัก Golden Tulip Qingdao Hongdao หรือเทียบเท่า โรงแรม 4* Local

////////////////////////////////////

พิเศษ!! เดินทางช่วง 17 ก.ค.-16 ส.ค. มีรถไปส่งที่งานเทศกาลเบียร์ QINGDAO BEER FESTIVAL 2026 ฟรี !!
หมายเหตุ: บริการรถรับส่งขาไป สำหรับขากลับลูกค้าสามารถเดินทางกลับได้อิสระตามอัธยาศัย

เทศกาลเบียร์ชิงเต่า

QINGDAO INTERNATIONAL BEER FESTIVAL 2026

บรรยากาศสุดมันส์
ริมหาดชิงเต่า
ดื่ม กิน ฟังเพลง
สนุกทั้งคืน!

เดินทางตั้งแต่
17 กรกฎาคม - 16 สิงหาคม 2026

คืนวันที่
4
ของการเดินทาง

จะสามารถไปร่วมงานได้
มีรถไปส่งที่งาน

** ไม่รวมค่าบัตรเข้า 20 yuan
และไม่รวมค่าเครื่องดื่ม

กิจกรรมภายในงาน

- 1** ลานเบียร์ยักษ์ (BEER TENTS / BEER HALL)

พื้นที่เบียร์ขนาดใหญ่จากหลายประเทศ มีเบียร์ให้เลือกหลากหลายชนิด บรรยากาศเหมือน Oktoberfest
- 2** คอนเสิร์ต และเวทีโชว์กลางคืน

คอนเสิร์ต ศิลปินดัง DJ และการแสดงบนเวทีใหญ่ สนุกสุดมันส์ตลอดทั้งคืน
- 3** การแสดง และขบวนพาเหรด

ขบวนพาเหรด การแสดงศิลปะจีน กายกรรม โชว์พื้นเมือง และพลสุดอลังการ
- 4** แข่งขันดื่มเบียร์ และเกมสนุกๆ

แข่งดื่มเบียร์เร็ว Beer Challenge เกมแนวที่พร้อมสนุกมากมาย
- 5** FOOD ZONE ซิว่ตงและของกินนานาชาติ

หอยย่าง ปลาหมึกย่าง ซิว่ตงสด BBQ ไส้กรอกเยอรมัน เคมป์ และอาหารนานาชาติอีกมากมาย
- 6** มุมถ่ายรูป และไฟกลางคืน

ซุ้มไฟ installation ป้ายเบียร์ยักษ์ และมุมถ่ายรูปสวยๆ บรรยากาศคาร์นิวัลสุดอลังการ
- 7** เครื่องเล่น และโซนครอบครัว

เครื่องเล่น มินิคาร์นิวัล เกมโซน เหมาะสำหรับทุกวัย ทั้งครอบครัวและกลุ่มเพื่อน

เทศกาลเบียร์ระดับโลก ที่ห้ามพลาด! | จัดที่ Golden Beach Beer City เมืองชิงเต่า ประเทศจีน | บรรยากาศสุดฟิน ถ่ายรูปสวยๆทุกมุม!

หมายเหตุ : รายการอาจมีการเปลี่ยนแปลงตามความเหมาะสม

วันที่ห้า

ชิงเต่า-เยียนไถ-ท่าเรือประมงไห่ซาง-ถนนเฉาหยาง- ปลาวาฬเกยตื้น-
เมืองเก่าหัวเจิงหลี่-สนามบิณยานไถ เฟิงไห่ล(B/L/D)

เช้า |🕒| รับประทานอาหารเช้า ณ ห้องอาหารของโรงแรม

ถึงเวลาอันสมควร นำท่านเดินทางกลับสู่เมืองเยียนไถ (ใช้เวลาเดินทางประมาณ 3 – 3.5 ชั่วโมง)

กลางวัน |🕒| รับประทานอาหารกลางวัน ณ ภัตตาคาร

จากนั้นนำท่านไป **ท่าเรือประมงไห่ซาง (Haichang Fishing Port)** อธิษระให้ท่านเดินเล่นและถ่ายรูปชิคๆ ที่ ท่าเรือประมงไห่ซาง แลนด์มาร์คสไตล์ยุโรปริมผืนน้ำ ที่เนรมิตบรรยากาศให้คล้ายกับเมืองตากอากาศในอเมริกาเหนือ โดดเด่นด้วยกลุ่มอาคารอิฐสีส้ม ประภาคารริมทะเล และร้านกาแฟสุดเก๋ ให้ท่านได้โพสต์ทำถ่ายรูปสไตล์สตรีทโฟโต้ รับลมทะเลเย็นสบายๆ ในบรรยากาศสุดโรแมนติค

จากนั้นเช็กอินที่ **ประติมากรรมวาฬเกยตื้นผู้โดดเดี่ยว (Qingdao Sculpture Park – Whale sculpture)** ริมชายฝั่งเมืองเยียนไถ แลนด์มาร์คยอดฮิตในโลกโซเชียลที่ไม่เพียงโดดเด่นด้วยความงดงาม แต่ยังแฝงด้วยเรื่องราวลึกซึ้งใต้ผืนคลื่นทะเล ประติมากรรมวาฬซึ่งโผล่ขึ้นจากรายเพียงครั้งลำนี้ ได้กลายเป็นสัญลักษณ์แห่งการรอคอยและความหวัง ชวนให้ผู้มาเยือนได้สัมผัสเสน่ห์อันเงียบสงบ พร้อมตีความเรื่องราวผ่านมุมมองของตนเอง

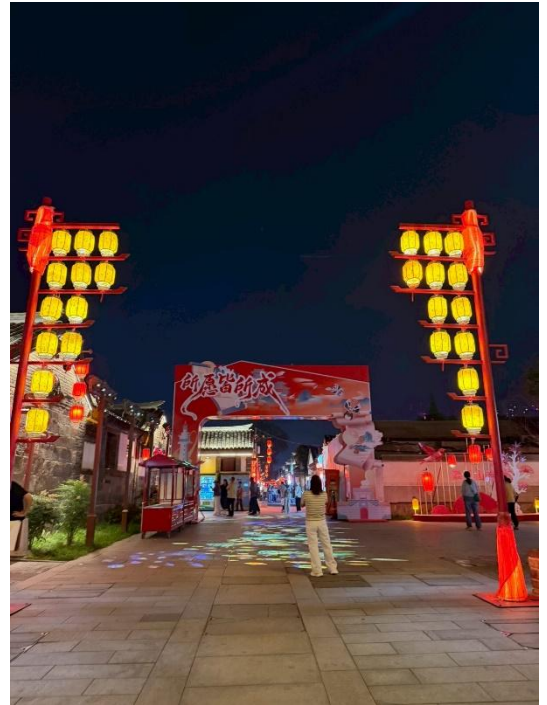


นำท่านเดินทางสู่ **ถนนเฉาหยาง (Chaoyang Street / Chaoyang Road)** เช็กอินสุดฮิตที่ห้ามพลาดในเมืองเยียนไถ เมื่อก้าวเข้าสู่ถนนเฉาหยางแล้ว ท่านจะรู้สึกเหมือนได้ย้อนเวลากลับไปในอดีต แต่ยังคงความทันสมัยไว้อย่างลงตัว ที่นี่คือ “จุดเช็กอินยอดนิยม” ที่เหล่าสายโซเชียลต้องมาเยือนเมื่อมาถึงเมืองเยียนไถ ถนนสายประวัติศาสตร์ที่เต็มไปด้วยอาคารสไตล์ยุโรปแห่งนี้ ไม่ได้มีเพียงความสวยงามของสถาปัตยกรรมเท่านั้น แต่ยังเปี่ยมไปด้วยชีวิตชีวาจากร้านค้าเก๋ ๆ คาเฟ่บรรยากาศดี และร้านอาหารมากมายที่รอให้คุณไป

ค้นหา

คำ ๑๐ | รับประทานอาหารค่ำ ณ ภัตตาคาร

นำท่านไป **เมืองเก๋าชว่เจิงหลี่ (Suochengli)** ที่นี่คือจุดกำเนิดและรากฐานทางวัฒนธรรมของเมือง เยือนชุมชนโบราณที่ได้รับการอนุรักษ์ไว้เป็นอย่างดี สัมผัสเสน่ห์ของสถาปัตยกรรมบ้านเรือนสไตล์จีนดั้งเดิมในยุคราชวงศ์หมิงและราชวงศ์ชิง ให้ท่านได้เดินทอดน่องชิมช๊อบบรรยากาศตามตรอกซอกซอยที่ปูด้วยหินอิฐ ชมร้านค้าน่ารักๆ งานศิลปะพื้นบ้าน และวิถีชีวิตดั้งเดิม ก่อนเตรียมตัวเดินทางสู่สนามบิน



ถึงเวลาอันสมควร นำท่านเดินทางสู่สนามบินหยานไถเฟิงไห่

23.00 น. ออกเดินทางสู่ สนามบินสุวรรณภูมิโดยสายการบิน Thai Vietjet Air เที่ยวบินที่ VZ3579 (ไม่มีอาหารและเครื่องดื่มบริการบนเครื่อง)

วันที่หก เดินทางถึงกรุงเทพฯ (สนามบินสุวรรณภูมิ) (-/-/-)

03.10 น. เดินทางกลับถึงสนามบินสุวรรณภูมิ โดยสวัสดิภาพ พร้อมความประทับใจ

หมายเหตุ* โปรแกรมการเดินทางอาจเปลี่ยนแปลงตามความเหมาะสม
บริษัทฯ ขอสงวนสิทธิ์ในการปรับเปลี่ยนราคา
หากมีการปรับขึ้นของภาษีน้ำมันของสายบินหรือการเปลี่ยนแปลงกฎการเข้าประเทศ
ที่มีค่าใช้จ่ายเพิ่มเติมรวมถึงการปรับเพิ่มราคาค่าบัตร
เข้าชมสถานที่ท่องเที่ยว (ตามประกาศของสถานที่ท่องเที่ยววันๆ หลังการจองทัวร์)

เอกสารที่ใช้ในการเดินทาง * สำคัญมาก *****

***หนังสือเดินทางที่มีวันกำหนดอายุใช้งานเหลือไม่น้อยกว่า 6 เดือน หรือ 181 วัน นับจากวันที่จะออกเดินทาง

***** เมื่อชำระค่าทัวร์แล้วถือว่ารับทราบเงื่อนไขการจองทัวร์ทุกประการ *****

พร้อมส่งสำเนาหน้าพาสปอร์ตให้เจ้าหน้าที่จองทัวร์ / ส่วนที่เหลือจ่ายก่อนเดินทาง 15 วัน

*** กรุณาตรวจสอบพาสปอร์ต ต้องมีอายุใช้งานเหลือไม่น้อยกว่า 6 เดือน นับจากวันเดินทาง***

หากต้องการตัดกรุ๊ป กรุณาติดต่อทีมกรุ๊ปเหมา

อัตรานี้รวม

- ❖ **รวมสัมภาระโหลดใต้ท้องเครื่อง 20 กก. + สัมภาระถือขึ้นเครื่อง 7 กก. (โหลด 1 ใบ / ถือขึ้นเครื่อง 1 ใบ)**
- ❖ **ตัวเครื่องบินและภาษีน้ำมันตามรายการ ชั้นประหยัด ไป/กลับตามกำหนดการของคณะทัวร์**
- ❖ **ภาษีมูลค่าเพิ่ม 7 % (เฉพาะค่าบริการ) และ ภาษีหัก ณ ที่จ่าย 3 % (เฉพาะค่าบริการ)**
- ❖ **ค่ารถโค้ชปรับอากาศบริการตลอดการเดินทางตามรายการทัวร์**
- ❖ **ค่าอาหาร และเครื่องดื่มที่ระบุไว้ในรายการ**
- ❖ **ค่าที่พัก 4 คืนพักห้องละ 2-3 ท่าน**
- ❖ **ค่าบริการเข้าชมสถานที่ท่องเที่ยวต่าง ๆ ตามรายการที่ได้ระบุไว้**
- ❖ **ค่าประกันอุบัติเหตุในการเดินทาง 1,000,000 บาท (ขึ้นอยู่กับเงื่อนไขของกรมธรรม์เฉพาะเหตุการณ์ที่เกิดขึ้นระหว่างวันเดินทางเท่านั้นโดยจะต้องใช้ใบรับรองแพทย์และใบเสร็จรับเงินในการเบิก)**

อัตรานี้ไม่รวม

- ❖ **ค่าธรรมเนียมทิปไกด์ท้องถิ่น+ทิปคนขับรถ+ค่าทัวร์ส่วนที่เหลือ ท่านละ 1,500 บาท เก็บที่สนามบิน ณ วันเดินทาง (ไม่รวมค่าทิปหัวหน้าทัวร์ตามความพึงพอใจ)**
- ❖ **ค่าใช้จ่ายที่เกิดจากสถานที่ท่องเที่ยวปรับราคาหรือเปลี่ยนแปลงค่าบริการเข้าชมในสถานที่ ตามประกาศของสถานที่ท่องเที่ยวต่างๆ**
- ❖ **ค่าทำหนังสือเดินทางไทย และค่าธรรมเนียมสำหรับผู้ถือพาสปอร์ตต่างชาติ**
- ❖ **ค่าอาหาร และเครื่องดื่มที่ไม่ได้ระบุไว้ในรายการ**
- ❖ **ค่าใช้จ่ายอื่นๆ ที่มีได้ระบุไว้ในรายการ เช่น ค่าชักรีด โทรศัพท์ ค่ามินิบาร์ ฯลฯ**
- ❖ **VAT 7% และภาษีหัก ณ ที่จ่าย 3% กรณีต้องการออกไปเสร็จรับเงินในนามบริษัทจากค่าทัวร์เต็มทั้งหมด**

เงื่อนไขในการยกเลิกทัวร์

- ❖ ยกเลิกก่อนเดินทาง 45 วันขึ้นไป คืนค่าใช้จ่ายเต็มจำนวน
- ❖ ยกเลิกก่อนเดินทาง 15-44 วัน สงวนสิทธิ์ยึดค่าใช้จ่ายที่ชำระมาทั้งหมด
- ❖ ยกเลิกก่อนเดินทางน้อยกว่า 14 วัน สงวนสิทธิ์ยึดค่าทัวร์เต็มจำนวนหรือทั้งหมดที่ชำระมา
- ❖ กรณีมีเหตุยกเลิกทัวร์ โดยไม่ใช่ความผิดพลาดของบริษัททัวร์ เช่น เกิดจากสายการบิน ภัยธรรมชาติ หรือเหตุการณ์ต่างๆ แนวทางปฏิบัติจะเป็นไปตามสายการบินเท่านั้น
- ❖ กรณียกเลิก ช่วงวันหยุดเทศกาล วันหยุดนักขัตฤกษ์ วันหยุดยาว เนื่องจากเงื่อนไขการชำระเงินกับสายการบิน และโรงแรมที่ต่างประเทศ ทำให้ไม่สามารถคืนค่าใช้จ่ายใดๆที่ชำระมาได้
- ❖ แนวทางปฏิบัติเป็นไปตาม พรบ. ธุรกิจนำเที่ยวทุกประการ

เงื่อนไขการจองทัวร์

หากไม่ได้ร่วมบริการทานอาหาร หรือค่าตัวเข้าชมใดๆ ในกรณีจอยทัวร์ไม่สามารถคืนเงินได้ เนื่องจากค่าบริการที่ต่างประเทศเป็นแบบเหมาจ่าย

1. เนื่องจากตัวเครื่องบินต้องเดินทางตามวันที่ ที่ระบุบนหน้าตั๋วเท่านั้น จึงไม่สามารถยกเลิก หรือเปลี่ยนแปลงการเดินทางใด ๆ ทั้งสิ้น ถ้ากรณียกเลิก หรือเปลี่ยนแปลงการเดินทาง ทางบริษัทขอสงวนสิทธิ์ในการคืนเงินทั้งหมดหรือบางส่วนให้กับท่าน
2. กรณีที่กองตรวจคนเข้าเมืองทั้งที่กรุงเทพฯ และในต่างประเทศปฏิเสธมิให้เดินทางออกหรือเข้าประเทศที่บริษัทระบุในรายการเดินทาง บริษัทขอสงวนสิทธิ์ไม่คืนค่าบริการไม่ว่ากรณีใด ๆ
3. ทางบริษัทฯ จะไม่รับผิดชอบใดๆทั้งสิ้น หากท่านใช้บริการของทางบริษัทฯ ไม่ครบ อาทิ ไม่เที่ยวบางรายการ, ไม่ทานอาหารบางมื้อ เพราะค่าใช้จ่ายทุกอย่าง ทางบริษัทฯ ได้ชำระค่าใช้จ่ายให้ตัวแทนต่างประเทศแบบเหมาขาด
4. ค่าทัวร์เป็นแบบเหมาจ่ายกับบริษัททัวร์ในต่างประเทศ ไม่สามารถคืนเงินค่าทัวร์และค่าทิปในทุกกรณี
5. ทางบริษัทฯ จะไม่รับผิดชอบใดๆทั้งสิ้น หากเกิดสิ่งของสูญหายจากการโจรกรรม และ/หรือ เกิดอุบัติเหตุที่เกิดจากความประมาทของตัวนักท่องเที่ยวเอง
6. เมื่อท่านตกลงชำระเงินไม่ว่าทั้งหมดหรือบางส่วนกับทางบริษัทฯ ทางบริษัทฯ จะถือว่าท่านได้ยอมรับในเงื่อนไขข้อตกลงต่างๆ ที่ได้ระบุไว้แล้วทั้งหมด
7. ผู้เดินทางจะต้องตรวจสอบสถานะของ Visa ด้วยตนเอง เช่นการต่ออายุ หรือ การทำ Re-Entry หรือ สิทธิ หน้าที่ต่างๆ หากมีเหตุหรือเกิดผลกระทบใดๆ ไม่ว่าในกรณีใดเกี่ยวกับ Visa ของท่าน ทางบริษัทฯ จะไม่รับผิดชอบในทุกกรณี
8. บริษัทฯ ไม่รับประกันการจัดให้มีไกด์ท้องถิ่นที่พูดภาษาไทย โดยโปรแกรมนี้ดูแลโดยหัวหน้าทัวร์ไทยร่วมกับไกด์ท้องถิ่นภาษาจีนหรือภาษาอังกฤษ โดยเฉพาะในช่วงเทศกาลและวันหยุดยาวที่มีนักท่องเที่ยวจำนวนมาก ไกด์ท้องถิ่นภาษาไทยในประเทศจีนอาจมีจำนวนจำกัด ทั้งนี้หัวหน้าทัวร์ไทยจะดูแลและอำนวยความสะดวกแก่คณะตลอดการเดินทาง

หมายเหตุ

- ❖ หากกรุ๊ปยกเลิกจากจำนวนผู้เดินทางไม่ถึงกำหนด คืนเงินเต็มจำนวน
- ❖ กรุ๊ปคอนเฟิร์มเดินทาง 10 ท่านขึ้นไป (มีหัวหน้าทัวร์ไทย)

- ❖ หากมีเหตุสุดวิสัยอันเกิดจากประกาศสถานการณ์ฉุกเฉินต่างๆ ทำให้เดินทางไม่ได้ อ้างอิงตาม พรบ. ธุรกิจนำเที่ยว หักค่าใช้จ่ายที่เกิดขึ้นจริงโดยมีใบเสร็จยืนยันกับลูกค้า
- ❖ ตัวเครื่องบินเป็นแบบกรุปคณะ ไม่สามารถเลือกหรือล็อกที่นั่งได้ ที่นั่งอาจจะไม่ติดกัน ซึ่งเป็นไปตามเงื่อนไขของสายการบิน
- ❖ เรื่องห้องพักช่วงเทศกาล ห้องพักรั้ลูกค้าระบุดอนจองทัวริง ทางบริษัทจะ Request ให้ทางโรงแรมตามชั้นตอน ในบางครั้งโรงแรมอาจเปลี่ยนชนิดห้องพักของลูกค้า ณ วันเข้าพักรั้ แต่ทางบริษัทยืนยันว่าจะเพียงพอต่อจำนวนลูกค้า เช่น
Request สำหรับเตียง Double Bed หากห้องไม่พอ อาจจะเป็นห้อง TWN ขยับเตียงให้ชิดกัน
Request สำหรับเตียง Triple Bed หากห้องไม่พอ จะจัดให้เป็น 2ห้อง ตามเงื่อนไขของโรงแรมที่จอง
- ❖ บริษัทฯ ขอสงวนสิทธิ์ที่จะเปลี่ยนแปลงรายละเอียดบางประการในทัวริงนี้ เมื่อเกิดเหตุจำเป็นสุดวิสัยจนไม่อาจแก้ไขได้และจะไม่รับผิดชอบใดๆ ในกรณีี่สูญหาย สูญเสียหรือได้รับบาดเจ็บนอกเหนือความรับผิดชอบของหัวหน้าทัวริงและเหตุสุดวิสัยบางประการ เช่น การนัดหยุดงาน ภัยธรรมชาติ การจลาจล ต่างๆ เนื่องจากรายการทัวริงนี้เป็นแบบเหมาจ่ายเบ็ดเสร็จ หากท่านสละสิทธิ์การใช้บริการใดๆ ตามรายการ หรือถูกปฏิเสธการเข้าประเทศไม่ว่าในกรณีใดก็ตาม ทางบริษัทฯ ขอสงวนสิทธิ์ไม่คืนเงินในทุกกรณีบริษัทมีสิทธิ์ที่จะเปลี่ยนแปลงหรือสับเปลี่ยนรายการได้ตามความเหมาะสมบริษัทขอสงวนสิทธิ์ที่จะเลื่อนการเดินทางในกรณีที่มีผู้ร่วมคณะไม่ถึง 9 ท่าน การไม่รับประทานอาหารบางมื้อไม่เกี่ยวข้องกับรายการ ไม่สามารถขอหักค่าบริการคืนได้ เพราะการชำระค่าทัวริงเป็นไปในลักษณะเหมาจ่าย เมื่อท่านได้ชำระเงินมัดจำหรือทั้งหมด ไม่ว่าจะเป็นการชำระผ่านตัวแทนของบริษัทฯ หรือชำระโดยตรงกับทางบริษัทฯ ทางบริษัทฯ จะขอถือว่าท่านรับทราบและยอมรับในเงื่อนไขต่างๆ บริษัทฯ ไม่รับผิดชอบค่าเสียหายในเหตุการณ์ที่เกิดจากสายการบิน ไฟล์ทยกเลิกโดยมีประกาศจากสายการบิน ภัยธรรมชาติ ปฏิวัติและอื่นๆที่อยู่นอกเหนือการควบคุมของทางบริษัทฯหรือค่าใช้จ่ายเพิ่มเติมที่เกิดขึ้นทางตรงหรือทางอ้อม เช่น การเจ็บป่วย, การถูกทำร้าย, การสูญหาย, ความล่าช้า หรือจากอุบัติเหตุต่างๆ