



บริษัท ทราเวลซี้ด จำกัด

105/12 หมู่ 4 ถนนราชพฤกษ์ ตำบลบางรักน้อย

อำเภอเมือง จ.นนทบุรี 11000

สอบถามข้อมูลโปรแกรมทัวร์ โทร. 02-108-7900

Email : contact@travelzeed.com

www.travelzeed.com



@travelzeed



Grounds

| วัน | โปรแกรมท่องเที่ยว 7-16 ตุลาคม 2569 | | | | โรงแรม 4 ดาว |
|-----------------------|---|------|--------|-----|--|
| | | เข้า | เที่ยว | ค่า | |
| 7 ต.ค. 69 พร | D1 พร้อมกันที่ สนามบินสุวรรณภูมิ 00.05 น. BKK-DXB-NCL EK385 BKK DXB 0135 0440 // EK035 DXB NCL 0655 1205 D1: สนามบิน Newcastle-St James Park ¹ – Durham-Stadium of Light ² – Newcastle 40 ไมล์ (2.50 ชม.) | X | O | O | สุวรรณภูมิ Emirates NEWCASTLE |
| 8 ต.ค. 69 พฤษภาคม | D2 Newcastle-(Whitby)-MKM Stadium ³ -Elland Road ⁴ -Leeds United – Leeds 218 ไมล์ (3.55 ชม.) | O | O | O | LEEDS |
| 9 ต.ค. 69 ศุกร์ | D3 Leeds-Manchester-Etihad Stadium ⁵ -Old Trafford ⁶ -Hill Dickson ⁷ 88 ไมล์ (3 ชม.) | O | O | O | LIVERPOOL |
| 10 ต.ค. 69 เสาร์ | D4 Liverpool-Anfield ⁸ - Birmingham - Villa Park⁹ Tour – Coventry Ricoh Stadium - Nottingham (Matchday Coventry vs Newcastle, TBC) การแข่งขันฯ อาจมีการเปลี่ยนแปลง 169 ไมล์ (3.45 ชม.) | O | O | O | NOTTINGHAM |
| 11 ต.ค. 69 อาทิตย์ | D5 Nottingham - City Ground Stadium ¹⁰ - Ricoh Stadium ¹¹ Coventry (Matchday) – London การแข่งขันฯ อาจมีการเปลี่ยนแปลง 162 ไมล์ (3.40 ชม.) | O | O | O | LONDON |
| 12 ต.ค. 69 จันทร์ | D6 London - Tottenham Stadium ¹² - Emirates¹³Tour - Stamford Bridge ¹⁴ -London 23 ไมล์ (2.40 ชม.) | O | O | O | LONDON |
| 13 ต.ค. 69 อังคาร | D7 London - Train to Portman Road ¹⁵ - G Tech Stadium ¹⁶ Visit - Sightseeing London - Craven Cottage Stadium ¹⁷ Visit 180 ไมล์ (4.40 ชม.) ทางเลือกใช้รถไฟผสมกัน | O | O | O | LONDON |
| 14 ต.ค. 69 พุธ | D8 London - Selhurst Park Stadium ¹⁸ - Birling Gap – Brighton 80 ไมล์ (3.50 ชม.) | O | O | O | BRIGHTON |

| | | | | | |
|--------------------------------------|---|---|---|---|---|
| 15 ต.ค. 69 พฤหัสบดี | D9 Brighton - AMEX Stadium ¹⁹ - Vitality Stadium ²⁰ - Gatwick Airport -สนามบินแควตวิต 217 ไมล์ (4.30 ชม.) EK10 LGW DXB 2145 0820 // EK372 DXB BKK 0940 1925 | ○ | ○ | X | สนามบินแควตวิต สนามบินดูไบ |
| 16 ต.ค. 69 ศุกร์ | D10 สนามบินดูไบ-ถึงสนามบินสุวรรณภูมิ EK 372 | X | X | X | สุวรรณภูมิ |

20 Grounds One Journey 10 Days 8 Nights



Premier League Stadium Capacities

| | | | | |
|--|---|--|--|--|
| ARSENAL  60,704 | ASTON VILLA  43,205* | BOURNEMOUTH  12,357 | BRENTFORD  17,250 | BRIGHTON  31,876 |
| CHELSEA  40,044 | COVENTRY  32,609 | CRYSTAL PALACE  25,194 | EVERTON  52,769 | FULHAM  27,782 |
| HULL  24,620 | IPSWICH  30,294 | LEEDS  37,645 | LIVERPOOL  61,276 | MAN CITY  61,038 |
| MAN UTD  74,500 | NEWCASTLE  52,264 | NOTT'M FOREST  30,445 | SUNDERLAND  48,095 | SPURS  62,850 |

20 Grounds

หมายเหตุ

- โปรแกรมการเดินทางอาจเปลี่ยนแปลงตามความเหมาะสม เนื่องจากระยะเวลาการเดินทางมีจำกัด ในการบริหารเส้นทางการท่องเที่ยวในแต่ละสนามฟุตบอล ของแต่ละเมือง ทางบริษัทฯ ขอสงวนสิทธิ์ในการปรับเปลี่ยนการพาท่องเที่ยวตามสถานการณ์ที่เหมาะสมต่อไป

โปรแกรมการแข่งขันฯ วัน-เวลา อาจมีการเปลี่ยนแปลงได้

สามารถเลือกแมทช์และอัฟเกรดตั๋วบอลที่คุณต้องการได้



**PREMIER LEAGUE
CLUBS 2026/27**



Saturday 10th October

| | | |
|-------------------|-------|------------------------|
| Arsenal | 15:00 | Leeds United |
| Aston Villa | 15:00 | Brentford |
| Chelsea | 15:00 | AFC Bournemouth |
| Coventry City | 15:00 | Newcastle United |
| Crystal Palace | 15:00 | Nottingham Forest |
| Hull City | 15:00 | Everton |
| Ipswich Town | 15:00 | Fulham |
| Liverpool | 15:00 | Manchester City |
| Manchester United | 15:00 | Tottenham Hotspur |
| Sunderland | 15:00 | Brighton & Hove Albion |

| วันเดินทาง 7-16 ตุลาคม 2569 | ผู้ใหญ่ (พักห้องละ 2 ท่าน) Coventry v Newcastle (Eco Saving) | ลูกค้ามีวีซ่าแล้ว ลดราคาราคาต่อท่าน | วีซ่าเร่งด่วน ราคาต่อท่าน |
|--------------------------------|---|--|------------------------------|
| ราคาขาย ต่อท่าน 20+2 ท่าน | 189,000- | (6,000-) | |
| พักเดี่ยว | 30,000- | | |

**** สามารถเลือกอัฟเกรด ตั๋วบอล แบบ HOSPITALITY VIP ได้ตามต้องการ โปรดตรวจสอบล่วงหน้า**

อัตราค่าบริการนี้รวม

- 1) โรงแรมที่พัก ๆ จำนวน 8 คืน ระดับ 3-4 ดาว หรือเทียบเท่า พักห้องละ 2 ท่าน
- 2) ค่าเข้าชมสถานที่ท่องเที่ยวที่ระบุไว้ในรายการโปรแกรมฯ
- 3) ค่าประกันภัยการเดินทางฯ มาตรฐานสำหรับ เสียชีวิต 1,000,000 บาท และเจ็บป่วย 500,000 บาท
- 4) น้ำดื่มโรงแรมฯ วันละ 1 ขวด
- 5) ค่าธรรมเนียมวีซ่าฯ ประเทศอังกฤษ (จำนวน 1 รอบ เท่านั้น)

****หมายเหตุ**** ทางบริษัทฯเป็นเพียงตัวแทนผู้ดำเนินการยื่นวีซ่าให้ท่านเท่านั้น การพิจารณาวีซ่าของท่านจะได้รับการอนุมัติผ่าน หรือไม่ผ่านนั้น เป็นดุลยพินิจและการตัดสินใจของสถานทูตอังกฤษ บริษัทฯไม่อาจรับผิดชอบหรือ แทรกแซง หรือ ให้ความช่วยเหลือใดๆในการทำงานของสถานทูตได้ หากมีผู้หนึ่งผู้ใดบอก

ท่านว่า รับประกันและ สามารถช่วยเหลือให้ได้วีซ่าอังกฤษนั้น แสดงว่าท่านกำลังถูกหลอก** (กรณีวีซ่าฯไม่ผ่าน หักไว้เฉพาะค่าวีซ่า และบริการ)

- 6) การทัวร์สนามฟุตบอล 2-3 สนาม จะจัดให้เฉพาะสโมสรฯที่เปิดให้บริการเท่านั้น ขอสงวนสิทธิ์ที่จะพิจารณาให้ตามความเหมาะสม แต่มีพาลูกค้าไปที่สนามฯนั้น ชมบรรยากาศโดยรอบ และเลือกซื้อสินค้าของที่ระลึกต่างๆ ของทางสโมสรฯต่อไป พร้อมท่องเที่ยวเมืองๆ หรือพื้นที่โดยรอบ
- 7) อาหารและเครื่องดื่มครบทุกมื้อตามโปรแกรมฯ
- 8) ตัวเครื่องบินไป - กลับ เอมิเรตส์ ชั้นประหยัดกรุงเทพ – นิวคาสเซิล /// แกดวิต ลอนดอน – กรุงเทพ
- 9) นน.กระเป๋า รวมกันไม่เกิน 2 ใบ ต้องไม่เกิน 30 กก.
- 10) ตั๋วบอล **Coventry vs. Newcastle (Random Seat)** ขึ้นต่ำ 2 ที่นั่งติดกัน

อัตราค่าบริการนี้ไม่รวม

- 1) ค่าน้ำหนักกระเป๋าเกินท่านละ 30 กิโลกรัม
- 2) ค่าหนังสือเดินทางฯ
- 3) ค่าใช้จ่ายส่วนตัวต่าง ๆ อาทิ ค่าโทรศัพท์ ค่าชกรีด ฯลฯ
- 4) ค่าอาหาร และเครื่องดื่มพิเศษ ที่ไม่ได้ระบุในรายการ เบียร์, เหล้า และแอลกอฮอล์ ต่างๆ หรือ รัานคาราโอเกะ
- 5) ค่าภาษีมูลค่าเพิ่ม 7 %
- 6) **ตั๋วฟุตบอล คู่อื่นๆ สามารถสอบถามอัฟเกรดเพิ่ม หรือเลือกแมกซ์ที่ต้องการได้**

วันแรก พร้อมกันที่ สนามบินสุวรรณภูมิ - ออกเดินทางสู่ สนามบินนานาชาติดูไบ-สนาม เซนต์เจมส์ พาร์ค¹ - เมืองเดอแรม (Durham) - สนามสเตเดียมออฟไลท์² ชั้นเดอร์แลนด์-นิวคาสเซิล

- 00.05 น. คณะพร้อมกัน ณ ท่าอากาศยานสุวรรณภูมิ อาคารผู้โดยสารขาออก ชั้น 4 สายการบินเอมิเรตส์ โดยมีเจ้าหน้าที่ให้การต้อนรับและอำนวยความสะดวกเพื่อทำการโหลดสัมภาระฯ
EK385 BKK DXB 0135 0440 // EK035 DXB NCL 0655 1205
- 01.35 น. ออกเดินทางสู่สนามบินนานาชาติดูไบ เที่ยวบิน **EK385** BKK DXB 0135 0440
- 04.40 น. คณะเดินทางถึงสามบินนานาชาติดูไบ
- 06.55 น. ออกเดินทางสู่เมือง นิวคาสเซิล เที่ยวบิน **EK035** DXB NCL 0655 1205
- 12.05 น. คณะเดินทางถึงสนามบินฯ **เมืองนิวคาสเซิล**
- 13.05 น. นำคณะออกจากสนามบินฯ ไปแวะรับประทานอาหารกลางวัน
เที่ยง **อาหารกลางวัน (Street Food)**
- 14.30 น. มุ่งหน้าสู่ สนามเซนต์เจมส์ พาร์ค ของสโมสรนิวคาสเซิล เยี่ยมชมหน้าสนามฯ และโดยรอบๆสนามฯ เมกาสโตร์ นิวคาสเซิล เป็นต้น เก็บภาพหมู่คณะ และบรรยายภาคโดยรอบสนามฯจาร์กไว้เป็นสนาม **ลำดับแรกต่อไป**



- 14.00 น. แวะชมเมืองเดอแรม (Durham) เป็นเมืองประวัติศาสตร์และเมืองมหาวิทยาลัยขนาดเล็กทางตะวันออกเฉียงเหนือของอังกฤษ ห่างจากเมืองนิวคาสเซิล (Newcastle) ลงมาทางใต้ประมาณ 25 กิโลเมตร โดดเด่นด้วยสถาปัตยกรรมยุคกลาง มหาวิทยาลัยอันดับต้นๆ ของโลก และบรรยากาศที่ปลอดภัยและน่าอยู่ และสถานที่ใช้ถ่ายภาพยนตร์แฮร์รี่ พอตเตอร์ ด้วยเช่นกัน เดินถ่ายรูปเก็บบรรยากาศ สวยงาม ความประทับใจ



15.00 น. เดินทางไปเยี่ยมชมสนามของทีมซันเดอร์แลนด์ ชื่อว่า สเตเดียมออฟไลต์ เยี่ยมชมหน้าสนามฯ และโดยรอบๆสนามฯ แวะสโตร์ ซันเดอร์แลนด์ เลือกซื้อสินค้าของที่ระลึก เก็บภาพหมู่คณะ และบรรยายภาคโดยรอบสนามฯจากรีไวย์เป็นสนาม**ลำดับที่สอง**

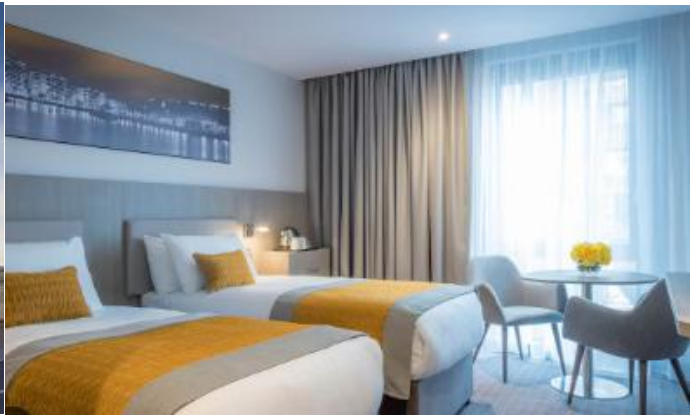


17.00 น. เดินทางมายังเมืองนิวคาสเซิล แวะพักรับประทานอาหาร และค้างแรมที่เมืองนี้



18.00 น. อาหารเย็น ภัตตาคารท้องถิ่น

โรงแรม Maldon Hotel Newcastle หรือเทียบเท่า (1)



วันที่สอง นิวคาสเซิล - เมืองวิกบี - สนามเอ็มเคเอ็มสเตเดียม - ฮัลล์ ซิตี้³ - สนามเอลแลนโรด สிடส์⁴-สิตส์ (กิจกรรมเพิ่มเติม)

เช้า อาหารเช้าโรงแรมฯ

เช้า ออกเดินทางจากเมืองนิวคาสเซิลมุ่งหน้าสู่เมืองฮัลล์ ซิตี้ ไปยังสนามเอ็มเคเอ็ม สเตเดียม ทีมน้องใหม่ที่เลื่อนชั้นมาจากแชมเปียนชิพ ล่าสุด 2026 ก่อนเดินทางถึงสนามฯ หากทำเวลาในการเดินทางได้ดี และมีเวลาเพียงพอ เราจะพาคณะแวะชมเมืองตากอากาศริมทะเล ที่มีชื่อเสียง และสถาปัตยกรรมที่ทึ่งใจอันซีน **ชื่อว่า วิกบี** ให้ทุกท่านได้แวะถ่ายรูป เก็บบรรยากาศเล็กน้อย ก่อนเดินทางต่อไปยัง ฮัลล์ ซิตี้



เที่ยง อาหารกลางวัน **(Street Food)**

บ่าย คณะเดินทางถึงสนามสนามเอ็มเคเอ็ม สเตเดียม ฮัลล์ ซิตี้ แวะเช็คอินสนาม และเลือกซื้อของที่ระลึก และผ้าพันคอลายเสือสวยงาม ใช้เวลาประมาณ 30 นาที เก็บภาพหมู่คณะ และบรรยากาศโดยรอบสนามฯจากรีไควเป็นสนาม**ลำดับที่สาม**ต่อไป



บ่าย นำคณะเดินทางต่อไปยังเมืองลีดส์ เยี่ยมชมสนามเอลแลนด์ โรด ทีมยูงทองลีดส์ยูไนเต็ด เป็นสนามลำดับที่สี่ของการเดินทางในทริปนี้ ใช้เวลาประมาณ 30 นาที เก็บภาพหมู่คณะ และบรรยายภาคโดยรอบสนามฯ แวะช้อปปิ้งเลือกซื้อสินค้าของที่ระลึก

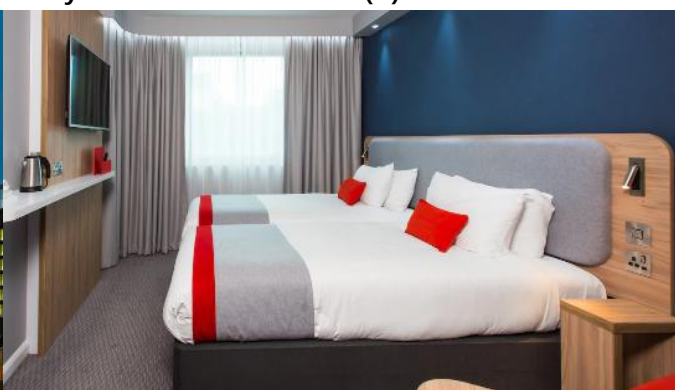


เย็น พาคณะแวะพักเมืองลีดส์ เมืองที่มีชื่อเสียงด้านธุรกิจ การค้าการขายสำคัญของประเทศอังกฤษ



คำ รับประทานอาหารเช้า

โรงแรม Holiday Inn Express Leeds - City Centre หรือเทียบเท่า (2)



วันที่สาม สีดส์-แมนเชสเตอร์- สนามเอทิฮัท แมน ซิตี้⁵ - สนามโอลด์ แทรฟฟอร์ด แมนเชสเตอร์⁶ - สนามฮิล ดิกสัน เอฟเวตัน⁷ -ลิเวอร์พูล (กิจกรรมเต็มเบียร์ เดอะ คาร์เวิร์น คลับ บนถนนแมทริว ฝับ)

เช้า อาหารเช้า โรงแรมฯ

เช้า นำคณะออกเดินทางจากเมืองสิดส์ เดินทางไปยังเมืองแมนเชสเตอร์ ไปแวะชมสนามเอทิฮัท สเตเดียม จุดหมายต่อไป เพื่อถ่ายรูปเช็คอิน จารึกไว้เป็นสนามลำดับที่ห้า ในการเดินทางครั้งนี้ แวะเมกาสโตร์ เลือกซื้อของที่ระลึก ใช้เวลาประมาณ 30-40 นาที



เที่ยง อาหารกลางวัน (Street Food)

บ่าย นำคณะสู่สนามโอลด์ แทรฟฟอร์ด ของทีมแมนเชสเตอร์ ยูไนเต็ด ให้ทุกท่านได้เก็บบรรยากาศอีกครั้ง สำหรับแฟนบอลที่มาเยี่ยมชมหลายครั้ง พร้อมทั้งให้เวลาช้อปปิ้งในเมกาสโตร์ ถ่ายรูปหมู่เช็คอินสนามลำดับที่หก ของการเดินทางครั้งนี้ ใช้เวลาประมาณ 40 นาที (ซื้อทัวร์สนาม เพิ่มเติม)



บ่าย เดินทางสู่เมืองลิเวอร์พูล ไปเยี่ยมชมสนามทีมเอฟเวอดัน สนามใหม่ล่าสุดชื่อว่า Hill Dickinson Stadium (อย่างไม่เป็นทางการ) อยู่ในย่านท่าเรือ Bramley-Moore Dock ให้ท่านเก็บภาพบรรยากาศ สนามฯ โดยรอบตามจุดสำคัญที่เปิดให้บริการ และเลือกช้อปปิ้งสินค้าของที่ระลึก เสื้อผ้ากีฬา รองเท้า หมวก เป็นต้น ถ่ายรูปหมู่เช็กอินสนาม **ลำดับที่เจ็ด** ของการเดินทางครั้งนี้ ใช้เวลาประมาณ 30 นาที หลังจากนั้น พาไปรับประทานอาหารเย็นต่อไป



ค่ำ รับประทานอาหารค่ำ ภัตตาคารท้องถิ่น Churrasco Buffet
โรงแรม Novotel Liverpool Paddington Village, Liverpool หรือเทียบเท่า (3)



โปรแกรมเสริม อิสระท่องเที่ยวดื่มเบียร์ ยามราตรี ที่ถนนแมตริว ในพื้นที่ดิน Cavern Pub หรือ Cavern Club



วันที่สี่ ลิเวอร์พูล-สนามแอนฟิลด์ ลิเวอร์พูล-สนามวิลล่า พาร์ค (ทอว์รี) แอสตันวิลล่า-น็อตติงแฮม

เช้า อาหารเช้า โรงแรมฯ

เช้า นำคณะออกเดินทางสไปสนามแอนฟิลด์ ไปแวะสนามฯของทีมสโมสรลิเวอร์พูลที่มีชื่อเสียงของเมืองลิเวอร์พูล ที่มีแฟนบอลมากมายไปทั่วโลก มีผลงานประวัติศาสตร์ความสำเร็จที่ แฟนบอลชื่นชมกันมาก_พร้อมทั้งเลือกช้อปปิ้ง สินค้าของที่ระลึก เสื้อผ้ากีฬา รองเท้า หมวก เป็นต้น ถ่ายรูปหมู่เช็กอินสนาม**ลำดับที่แปด** ของการเดินทางครั้งนี้ ใช้เวลาประมาณ 40 นาที



เที่ยง อาหารกลางวัน (**Street Food**)

บ่าย เดินทางไปยังเมืองเบอร์มิงแฮม เป็นที่ตั้งของทีมสโมสร แอสตัน วิลล่า ที่เป็นแชมป์ยูโรปาลีก 2026 ล่าสุด เราอาจจะได้เที่ยวชมบรรยากาศสโมสร **แบบมีนักทัวร์สนามฯ** เพื่อชมพิพิธภัณฑ์ ถ้วยรางวัล และบรรยากาศ ในสนามวิลล่า ปาร์คพอสั่งเซป (อาจมีการเปลี่ยนแปลงได้) พร้อมทั้งแวะเมกาสโตร์ เลือกซื้อสินค้าของที่ระลึก ถ่ายรูปเช็คอิน **สนามลำดับที่เก้า** ของการเดินทางฯต่อไป





**** โปรแกรมการเดินทางอาจมีการเปลี่ยนแปลงได้ เนื่องจากวันนี้ มีโปรแกรมการแข่งขันพรีเมียร์ลีก จะยืนยันการเดินทางที่แน่นอนอีกครั้งก่อนการเดินทาง 20 วัน**

บ่าย เดินทางไปสนาม ริโก้ สเตเดียม ของทีมสโมสรโคเวนทรี

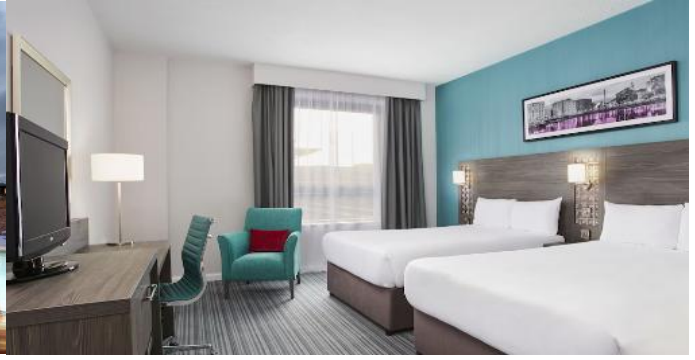


บ่าย ดูบอลตามโปรแกรม MATCHDAY >> Coventry vs Newcastle 15.00 PM TBC. @ Rich Stadium

(ลูกค้าสามารถอัปเดต เลือกดูบอลสนามอื่นๆ ได้ล่วงหน้า กับทางบริษัทเรียลแฟนฯ เพื่อวางแผนการเดินทางต่อไป)
เย็น หลังจบเกมส์การแข่งขันฯ นำคณะเดินทางไปยังเมืองน็อตติงแฮม ไปแวะค้างแรมที่เมืองนี้



ค่ำ รับประทานอาหารค่ำ อาหารท้องถิ่น
โรงแรม Leonardo Hotel, Nottingham หรือเทียบเท่า (4)



วันที่ห้า นีออตตั้งแอม - สนามซีดี กราวด์ นีออตตั้งแอม พอร์เรสต์¹⁰- สนามริโก้ โคเวนทรี¹¹ (แมกซ์เดย์) – ลอนดอน

เช้า อาหารเช้า โรงแรมฯ

เช้า นำคณะไปเดินทางไปสนามซีดี กราวด์ สนามของสโมสรนีออตตั้งแอมพอร์เรสต์ ที่มีชื่อมากในยุค 80 ที่เป็นแชมป์ยุโรป UCL 2 สมัย ต่อเนื่อง มีสนามที่อยู่ติดริมน้ำ และห่างกันไม่กี่ไมล์มีสโมสร นีออตเคาน์ตี ที่เก่าแก่ทีมลีกทู เป็นทีมร่วมเมืองด้วยกัน ให้ท่านชมบรรยากาศโดยรอบ พร้อมทั้งแวะเมกาสโตร์ เลือกซื้อสินค้าของที่ระลึก ถ่ายรูปเช็คอิน **สนามลำดับที่สิบ** ของการเดินทางฯต่อไป



เที่ยง อาหารกลางวัน (**Street Food**)

บ่าย เดินทางต่อไปยังสนามริโก้ ของสโมสรโคเวนทรี ในเมืองโคเวนทรี ทีมน้องใหม่ที่เป็นแชมป์ ปี2025-26 ของลีกแชมเปียนชิพ เพื่อแวะชมสนามโดยรอบ พร้อมทั้งแวะสโตร์ เลือกซื้อสินค้า ของที่ระลึก ถ่ายรูปเช็คอิน **สนามลำดับที่สิบเจ็ด** ใช้เวลาไม่เกิน 30 นาที

**** โปรแกรมการเดินทางอาจมีการเปลี่ยนแปลงได้ เนื่องจากวันนี้ มีโปรแกรมการแข่งขันพรีเมียร์ลีกฯ จะยืนยันการเดินทางที่แน่นอนอีกครั้งก่อนการเดินทาง 20 วัน**



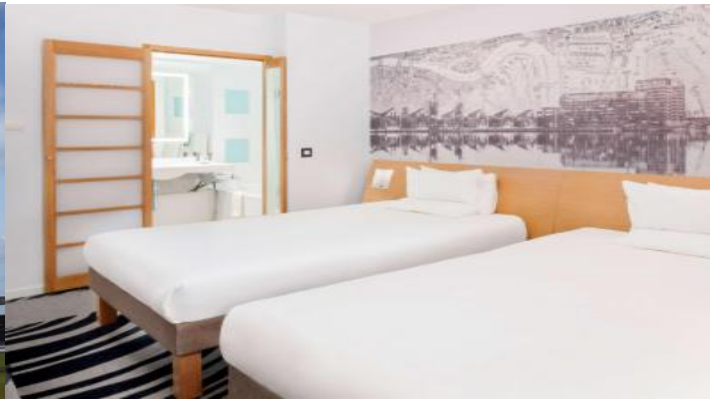
บ่าย เดินทางล่องลงมาที่กรุงลอนดอน เพื่อเช็किनสนามอีก 6 สนามในวันถัดไป ใช้เวลาเดินทางประมาณ 2 ชม.



ค่ำ รับประทานอาหารค่ำ อาหารไทย ที่ย่านโซโห ไซน่าทาวน์



โรงแรม Novotel Excel, London หรือเทียบเท่า (5)



วันที่หก ลอนดอน-สนามท็อตแนมฯ สเปอร์¹²- สนามเอมิเรตส์ (ทัวرسนาม) อาร์เซนอล¹³-สนามสแตมฟอร์ดฯ เชลซี¹⁴- (ซีดีทัวร์) ลอนดอน

เช้า อาหารเช้า โรงแรมฯ

เช้า นำคณะออกเดินทางไปยังส่วนด้านเหนือของกรุงลอนดอน ไปแวะชมสนามท็อตแนม ฮอตสเปอร์ ของสโมสรท็อตแนม ฮอตสเปอร์ ไปชมบรรยากาศสนามฯโดยรอบ พร้อมทั้งแวะเมกาสโตร์ เลือกซื้อสินค้าของที่ระลึก ถ่ายรูปเช็คอิน จารึกไว้เป็น**สนามลำดับที่สิบสอง** .ใช้เวลาไม่เกิน 30 นาที



เข้า

เดินทางต่อไปยังสนามเอมิเรตส์ ของทีมสโมสรอาร์เซนอล แชมป์พรีเมียร์ลีก ปี 2026 ให้ทุกท่าน ได้ทัวร์สนามแบบเต็มรูปแบบ พร้อมทั้งอาจได้ชมถ้วยรางวัลพรีเมียร์ลีกล่าสุดด้วยเช่นกัน พร้อมทั้งแวะเมาส์โทรเลือกซื้อสินค้า ของที่ระลึก ถ่ายรูปเช็คอิน **สนามลำดับที่สิบสาม** ใช้เวลาไม่เกิน 1.30 ชม.



เที่ยง
บ่าย

อาหารกลางวัน (**Street Food**)

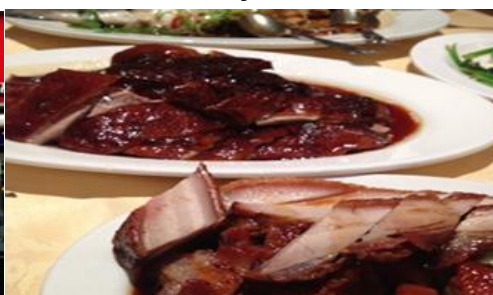
เดินทางต่อไปยังสนามสแตมฟอร์ด บริดจ์ ของสโมสรเชลซี ทีมแชมป์สโมสรโลกล่าสุดปี 2025 ให้ทุกท่านถ่ายภาพเก็บบรรยากาศโดยรอบ พร้อมทั้งแวะเมกาสโตร์ เลือกซื้อสินค้าของที่ระลึก ถ่ายรูปเช็คอิน จารึกไว้เป็น**สนามลำดับที่สิบสี่** .ใช้เวลาไม่เกิน 30 นาที



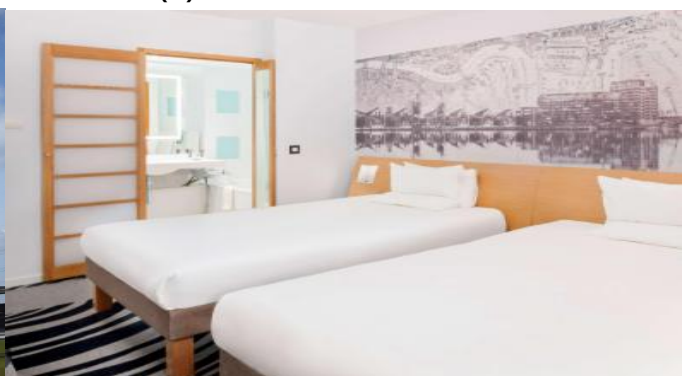
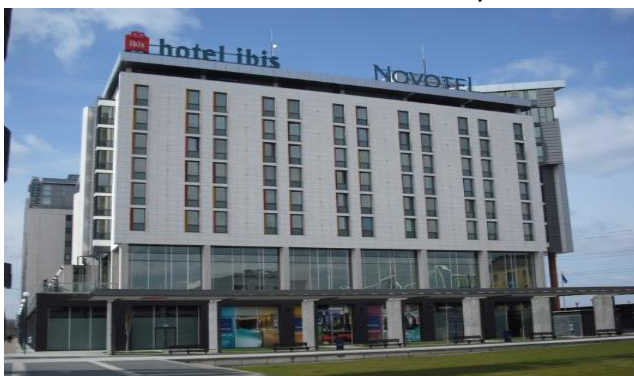
บ่าย ช่วงบ่ายหากมีเวลาเหลือ เราอาจปล่อยอิสระที่ถนนออกฟอร์ดสตีท ก่อนที่จะพาคณะไปรับประทานอาหารเย็นที่ร้านเปิดอย่างเลิศรส Four Season



ค่ำ รับประทานอาหารค่ำ Four Season Bayswater



โรงแรม Novotel Excel, London หรือเทียบเท่า (6)



**วันที่เจ็ด ลอนดอน-(รถไฟฟ้าด่วน) สนามพอร์ต แมนโรด อิปสวิช¹⁵-สนามจีเทค เบนท์ฟอร์ด¹⁶-
สนามแคเวน คอตทิง - ฟูลัม¹⁷ - ลอนดอน**

เช้า อาหารเช้า โรงแรมฯ
เช้า นำคณะเดินทางไปเมืองอิปสวิช เพื่อไปชมสนามพอร์ต แมนโรด ของสโมสรอิปสวิช (เดินทางโดยโค้ช หรือรถไฟฟ้าด่วนระหว่างลอนดอน กับอิปสวิช) เป็นทีมน้องใหม่จากแชมป์เปี้ยนชิพ อีก 1 ทีม ที่น่าสนใจ ให้ทุกท่านถ่ายภาพเก็บบรรยากาศโดยรอบ พร้อมทั้งแวะเมกาสโตร์ เลือกซื้อสินค้าของที่ระลึก ถ่ายรูปเช็คอิน จารึกไว้เป็น**สนามลำดับที่สิบห้า** .ใช้เวลาไม่เกิน 30 นาที



เที่ยง อาหารกลางวัน (**Street Food**)
บ่าย เดินทางกลับมายังกรุงลอนดอน พาคณะไปแวะสนามจีเทค สโมสรทีมเบนท์ฟอร์ด ทีมเล็กๆ ในกรุงลอนดอน ที่มีรูปแบบการทำทีมที่น่าสนใจ และมีผลงานการแข่งขันปีที่ผ่านมาค่อนข้างดี ในกลางตารางพรีเมียร์ลีก ให้ทุกท่านถ่ายภาพเก็บบรรยากาศโดยรอบ พร้อมทั้งแวะมินิสโตร์ เลือกซื้อสินค้าของที่ระลึก ถ่ายรูปเช็คอิน จารึกไว้เป็น**สนามลำดับที่สิบหก** .ใช้เวลาไม่เกิน 30 นาที



บ่าย นำคณะเดินทางต่อไปยังสนามเครเวน คอตทิจ ของสโมสรฟูแล่ม มีสนามฟุตบอลอยู่ริมแม่น้ำเทมส์ เป็นสนามฟุตบอลแบบดั้งเดิมสไตล์อังกฤษ และได้มีการปรับปรุงใหม่ในบางพื้นที่ ให้ทุกท่านถ่ายภาพเก็บบรรยากาศโดยรอบ พร้อมทั้งแะมีนิสโตร์ เลือกซื้อสินค้า ของที่ระลึก ถ่ายรูปเช็คอิน จารึกไว้เป็น **สนามลำดับที่สิบเจ็ด** ใช้เวลาไม่เกิน 30 นาที (หากมีเวลาเหลือ อาจจะนำคณะ ล่องเรือชมแม่น้ำเทมส์ เข้าไปย่านใจกลางกรุงลอนดอน)



ค่ำ รับประทานอาหารค่ำอาหารท้องถิ่น



โรงแรม Novotel Excel, London หรือเทียบเท่า (7)



**วันที่แปด ลอนดอน-สนามเชลซีสเตเดียม คริสตัลพาเลซ¹⁸-เมืองไบรทตัน - Birling Gap จุดชมวิว-
ออน เดอะบีช –เซอซิล เฮาท์เลต - เมืองไบรตัน**

เช้า อาหารเช้า โรงแรมฯ

เช้า นำคณะเดินทางไปสนามเชลซีสเตเดียม สโมสรทีมคริสตัลพาเลซ ที่เป็นทีมแชมป์ europa conference league ล่าสุด 2026 ที่ตั้งแถวย่าน South Norwood ให้ทุกท่านถ่ายภาพเก็บ บรรยากาศโดยรอบ พร้อมทั้งแวะสโตร์ เลือกซื้อสินค้า ของที่ระลึก ถ่ายรูปเชคอิน จารึกไว้เป็นสนามฯลำดับที่สิบแปด ใช้เวลาไม่เกิน 30 นาที



เช้า หลังจากนั้นเดินทางไปยังเมืองไบรทตัน นำคณะไปเที่ยวจุดชมวิว เบอริงแก๊ป ที่มีหน้าผาสีขาวตัดริมทะเลที่สวยงามแห่งหนึ่งทางตอนใต้ของเกาะอังกฤษ ให้อิสระทุกท่านได้เก็บภาพบรรยากาศที่งดงาม ให้ทุกท่านได้ดื่มด่ำบรรยากาศ รับลม ถ่ายภาพร่วมกัน และถ่ายคลิปทำคอนเท้นส์ ได้อย่างสนุกตื่นเต้น ตื่นใจ ใช้เวลาเดินทางประมาณ 2 ชม.



เที่ยง
บ่าย

อาหารกลางวัน **(Street Food)**

อิสระให้ท่านช้อปปิ้ง ณ อาทิ ห้างสรรพสินค้า CHURCHIL SQAURE รวมร้านไว้มากมาย
เช่น H&M MARK &SPENCER , PRIMARK , NEXT และร้านอื่นๆ เลือกชมช้อปปิ้งอย่างจุใจ



ค่ำ รับประทานอาหารค่ำ Seafood มือพิเศษ



โรงแรม Leonardo Hotel, Brighton หรือเทียบเท่า (8)



วันที่เก้า เมืองไบรท์ตัน-สนามเอเม็กซ์ สเตเดียม-ไบรท์ตัน¹⁹-สนามวิตาลีตี บอร์ทัม²⁰ - สนามบรินแกตวิต

เช้า อาหารเช้า โรงแรมฯ

เช้า คณะออกเดินทางสู่สนามสนามเอเม็กซ์ สเตเดียม (AMEX STADIUM) ให้ทุกท่านได้เยี่ยมชมสนามฯ โดยรอบ และร้านค้าขายของที่ระลึก เสื้อกีฬา เสื้อบอลของทีมสโมสรไบรท์ตันฯ ทีมชั้นนำของพรีเมียร์ลีก ที่ชาวต่างชาตินิยมกันมาก โดยเฉพาะคนญี่ปุ่นๆ ถ่ายรูปเช็คอิน จารึกไว้เป็น**สนามลำดับที่สิบเก้า** .ใช้เวลา ไม่เกิน 30 นาที



เที่ยง อาหารกลางวัน (**Street Food**)

บ่าย ออกเดินทางไปยังเมืองบอร์นมัธ เป็นเมืองตากอากาศขนาดใหญ่บนชายฝั่งทางใต้ของอังกฤษ ตั้งอยู่ห่างจากลอนดอนลงไปทางตะวันตกเฉียงใต้ ทุกคนจะได้เดินทางไปสนามวิตาลีตี ของสโมสรบอร์นมัธ ซึ่งจะเป็น**สนามลำดับสุดท้าย** ที่คณะจะทำภารกิจ เสร็จสมบูรณ์ ครบ 20 สนาม ในพรีเมียร์ลีกฤดูกาล 2026-2027 ตามโปรแกรมที่วางแผนไว้ พร้อมทั้งแวะสโตร์ เลือกซื้อสินค้า ของที่ระลึก ถ่ายรูปเช็คอิน จารึกไว้เป็นสนามฯลำดับที่ยี่สิบ .ใช้เวลา ไม่เกิน 30-40 นาที



เย็น เสร็จภารกิจ เช็ควิน 20 สนาม ใน 1 ทริป หลังจากพาชมชายหาดทะเลเมืองตากอากาศ เมืองบอร์นมัธ และเดินทางไปสนามมินฯ ต่อไป



17.30 น. พร้อมกัน ณ ท่าอากาศยานลอนดอน แกตวิกต์ เพื่อทำการ Check – In ทำการโหลดกระเป๋า สัมภาระ
21.45 น. ออกเดินทางสู่ สนามบินนานาชาติดูไบ โดยเที่ยวบิน **EK10** LGW DXB 2145 0755
(เที่ยวบิน เวลาการเดินทางอาจมีการเปลี่ยนแปลงได้)



วันที่สิบ ถึงสนามบินดูไบ แวะเปลี่ยนเครื่อง - ออกเดินทางสู่ สนามบินสุวรรณภูมิ-ถึงสนามบินสุวรรณภูมิ

- 07.55 น. ถึง ท่าอากาศยานนานาชาติดูไบ ณ ประเทศสหรัฐอาหรับเอมิเรตส์
สายการบินเอมิเรตส์ (แวะเปลี่ยนเครื่อง)
- 09.30 น. นำท่านออกเดินทางต่อสู่ สนามบินสุวรรณภูมิ โดยสายการบินเอมิเรตส์
เที่ยวบินที่ **EK372** DXB BKK 0930 1840
- 18.40 น. เดินทางถึงสนามบินสุวรรณภูมิ โดยสวัสดิภาพ

20
Grounds

