



**บริษัท ทราเวลซีด จำกัด**

105/12 หมู่ 4 ถนนราชพฤกษ์ ตำบลบางรักน้อย

อำเภอเมือง จ.นนทบุรี 11000

สอบถามข้อมูลโปรแกรมทัวร์ โทร. **02-108-7900**

Email : [contact@travelzeed.com](mailto:contact@travelzeed.com)

[www.travelzeed.com](http://www.travelzeed.com)



@travelzeed

# HOKKAIDO

## SAPPORO ASAHIKAWA KAMIKAWA 6D4N

ทัวร์ เรือล เรือล...**Autumn Fest** สอกไกโด แอปเปิ้ล เมืองเหนือ

# HOKKAIDO

## SAPPORO ASAHIKAWA KAMIKAWA

ทัวร์ เรือล เรือล...Autumn Fest สอกไกโด แอปเปิ้ล เมืองเหนือ

**เก็บแอปเปิ้ลสดๆ**  
**จากต้นแบบซู퍼ฟรุต**

**รหัสทัวร์ RJ-XJ147**  
**เดินทาง 6D 4N**  
**31 ต.ค. - 05 พ.ย. 69**  
**02 - 07 พ.ย. 69**

**10 ไฮไลต์**  
**สวยเซ็กซี่ เร็วๆเลย**

1. MoIwa Ropeway บึงกระเช้าชม50เมืองกลางคืน
2. Kamikawa Ice Pavilion พิพิธภัณฑ์หิมะและน้ำแข็ง
3. Shiragane Blue Pond บึงน้ำสีฟ้า
4. Shirahige Waterfall น้ำตกธาราจิโร
5. Shirol Kobito Park ไร่ชาวนาฮอกไกโด
6. Hokkaido Shrine ศาลเจ้าฮอกไกโด
7. ถนนต้นแปะหัวหมาฮาลัสฮอกไกโด
8. Apple Picking เก็บแอปเปิ้ลแบบซู퍼ฟรุต
9. Otaru Canal คลองโอตารุ
10. ศาลาว่าการเมืองฮอกไกโดหลังเก่า

ตลาดปลาโตเกียว  
ถนนช้อปปิ้ง  
พิพิธภัณฑ์กล่องดนตรี  
ร้านขนม LeTAO  
ช้อปปิ้งย่านนาทุคิ

**ไฮไลต์ พิเศษ!**

**บุฟเฟ่ต์บึงสาข่า 1 มื้อ**

**บุฟเฟ่ต์ชาบู+ชาบู 1 มื้อ**

ราคา **38,919** บาท

รวมภาษีมูลค่าเพิ่ม 7%

บินดิ๊ก - ถึงเช้า  
Airbus A330-300

ฟรีน้ำหนักกระเป๋า  
20 กิโลกรัม

อาหาร **9** มื้อ

บริการนำดื่ม  
วันละ 1 ขวด

**บินตรง ออกโตเกียว**  
**เครื่องบินลำใหญ่ 370 ที่นั่ง**

# HIGHLIGHT



**พิเศษ!**  
**Buffet Yakiniku**  
**Buffet Shabu + ว่าง!**



- นั่งกระเช้าภูเขาโมอิวะ** ชมวิวค่าคืนที่โรแมนติกที่สุดในซัปโปโร แบบพาโนรามา
- Kamikawa Ice Pavilion** อากาศจกรน้ำแข็งเรืองแสงอันดอร์ ล้มผัสความหนาวเย็นสุดขีดที่ห้ามพลาด
- ผืนน้ำสีฟ้าโคบอลต์** ตัดกับตอไม้ซิดาร์ สวยสะกดสายตาราวกับภาพวาดในฝัน ณ **บ่อน้ำสีฟ้าชิโรกาเนะ**
- ดื่มด่ำความงามของน้ำตกสีฟ้า** ในอ้อมกอดของผืนป่าเปลี่ยนสีที่สวยงามที่สุดแห่งปี ณ **น้ำตกชิราอิเกะ**
- ลี้มลองชอฟต์เสิร์ฟ** และช้อปปิ้งคุณภาพของฝากยอดฮิต ณ **โรงงานช็อกโกแลต ชิโรอิ โคอิชิโตะ**
- ศาลเจ้าออกไกโด** ล้มผัสความสงบ และสถาปัตยกรรมชินโตโบราณที่ห้ามพลาดเมื่อมาซัปโปโร
- ถนนต้นแปะก๊วย** กว่า 70 ต้นที่เปลี่ยนสีเหลืองอร่ามพร้อมกัน ทอดยาวสุดสายตา สวยสะกดใจดังจกในซีรีส์
- เปิดประสบการณ์ เก็บแอปเปิ้ลแบบบุฟเฟ่ต์** กิจกรรมสุดฟิน พร้อมชิมรสชาติหวานฉ่ำ สด กรอบ เต็มคำจากต้น
- มนต์เสน่ห์แห่งความคลาสสิก!** เดินชิลล์เลียบ **คลองโอดารุ** ในบรรยากาศสุดโรแมนติก
- ชะภาพคู่กับอาคารสไตล์ตะวันตกโบราณ** ยอดฮิตที่ห้ามพลาด ณ **ศาลาว่าการเก่าเมืองออกไกโด**

**พักออนเซ็น 1 คืน**



## อัตราค่าบริการ

กำหนดการเดินทาง	Ticket PNR	จำนวนที่นั่ง	ราคา		
			ผู้ใหญ่	เด็กอายุต่ำกว่า 2 ปี	พักเดี่ยว
31 ตุลาคม-05 พฤศจิกายน 2569	UYTWQF	34	38,919.-	8,900.-	10,900.-
02-07 พฤศจิกายน 2569	NYVLYF	34	38,919.-	8,900.-	10,900.-

**เที่ยวบิน : ว่างไป**

DMK ..... ✈️ ..... CTS

เที่ยวบิน	เวลาออก	เวลาถึง
XJ620	02 : 00	10 : 40

**เที่ยวบิน : ว่างกลับ**

CTS ..... ✈️ ..... DMK

เที่ยวบิน	เวลาออก	เวลาถึง
XJ621	11 : 55	17 : 50

วันที่	โปรแกรมทัวร์	🍴 อาหาร			🏨 โรงแรม
		เช้า	กลางวัน	เย็น	
1	สนามบินนานาชาติดอนเมือง	-	-	-	บริการอาหาร และน้ำดื่มบนเครื่อง
2	สนามบินนานาชาตินิวชิโตเสะ-เมืองชิโตเสะ-เมืองบิเอะ-บ่อน้ำสีฟ้าชิโรกาเนะ-น้ำตกชิราอิเกะ-เมืองอาซาฮิคาว่า	✈️	🍴 JAPAN SET	-	พักที่ HOTEL AMANEK ASAHIKAWA CONFIRMED ★★★
3	เมืองคามิคาวะ-พิพิธภัณฑ์หิมะและน้ำแข็ง KAMIKAWA ICE PAVILLION-เมืองอาซาฮิคาว่า-หมู่บ้านราเมนอาซาฮิคาว่า-เมืองซัปโปโร-โรงงานช็อกโกแลตชิโรอิ โคอิชิโตะ-กระเช้าภูเขาโมอิวะ	🍴	🍴 CASH BACK	-	พักที่ KOKO HOTEL SAPPORO SUSUKINO / KOKO HOTEL SAPPORO SUSUKINO 2ND CONFIRMED ★★★
4	ศาลเจ้าฮอกไกโด-DUTY FREE-ถนนต้นแปะก๊วย มหาวิทยาลัยฮอกไกโด-ศาลาว่าการท่าเมืองฮอกไกโด	🍴	🍴 BUFFET YAKINIKU	🍴 BUFFET SHABU + ชาปู	พักที่ KOKO HOTEL SAPPORO SUSUKINO / KOKO HOTEL SAPPORO SUSUKINO 2ND CONFIRMED ★★★
5	ตลาดปลาโอโตะ-เมืองโยอิชิ-เก็บแอปเปิลแบบบุฟเฟ่ต์-เมืองโอตารุ-คลองโอตารุ-ถนนชานาโกมาจิ-พิพิธภัณฑ์กล่องดนตรี-ร้านขนม LeTAO-เมืองซัปโปโร-อิสระ-ช้อปปิ้งย่านทานุกิโคจิ	🍴	🍴 JAPAN SET	-	พักที่ KOKO HOTEL SAPPORO SUSUKINO / KOKO HOTEL SAPPORO SUSUKINO 2ND CONFIRMED ★★★
6	สนามบินนานาชาตินิวชิโตเสะ-สนามบินนานาชาติดอนเมือง	🍴	✈️	-	บริการอาหาร และน้ำดื่มบนเครื่อง

\*\* รายการทัวร์ข้างต้น อาจมีการสลับปรับเปลี่ยนเพื่อความเหมาะสม \*\*



บริการน้ำดื่มวันละ 1ขวด



บริการอาหาร และน้ำดื่มบนเครื่อง

วันที่  
1

กรุงเทพฯ (สนามบินนานาชาติดอนเมือง)

22.00 น.

ดณะพร้อมกัน ณ อาคารผู้โดยสารขาออกระหว่างประเทศ ชั้น 3 ประตู 1 โถงอาคาร Service Hall สนามบินนานาชาติดอนเมือง เจ้าหน้าที่ของบริษัทฯ คอยให้การต้อนรับ และอำนวยความสะดวกในการเช็คอินออกบัตรโดยสาร ณ เคาน์เตอร์สายการบิน **THAI AIR ASIA X (XJ)**

วันที่  
2

สนามบินนานาชาตินิวยอร์ก-เมืองซีโตะ-เมืองบิเอะ-บ่อน้ำชิโรกาเนะ-น้ำตกชิราอิเกะ-เมืองอาซาฮิดาว่า

02.00 น.

ออกเดินทางสู่ เมืองซัปโปโร ประเทศญี่ปุ่น โดยสายการบิน **THAI AIR ASIA X (XJ)** เที่ยวบินที่ **XJ620**



DMK	✈	CTS
เที่ยวบิน	เวลาออก	เวลาถึง
XJ620	02:00	10:40
CTS	✈	DMK
เที่ยวบิน	เวลาออก	เวลาถึง
XJ621	11:55	17:50



ใช้เวลาบินประมาณ 6 ชั่วโมง 40 นาที



บริการอาหารและเครื่องดื่มบนเครื่อง



บริการอาหารร้อนบนเครื่อง  
ชาไป - ชากลับ

10:40 น.

คณะเดินทางถึง **สนามบินนานาชาตินิวซีโตเสะ ประเทศญี่ปุ่น** (\*\*เวลาที่ประเทศญี่ปุ่นจะเร็วกว่าประเทศไทย 2 ชม. ควรปรับนาฬิกาของท่านเพื่อสะดวกในการนัดหมาย\*\*) หลังผ่านพิธีตรวจคนเข้าเมืองแล้ว จากนั้นนำท่านสู่ **เมืองชิโตเสะ (Chitose)** ตั้งอยู่ใกล้กับเมืองซัปโปโร เป็นที่ตั้งของสนามบินนิวซีโตเสะ ซึ่งเป็นประตูสู่ สอกโกโด ราชล้อมไปด้วยธรรมชาติอันอุดมสมบูรณ์ เป็นมีเสน่ห์ทั้งทางธรรมชาติ แหล่งช้อปปิ้ง และอาหารท้องถิ่นที่น่าสนใจมากมาย



### บริการอาหารกลางวัน ณ ภัตตาคาร (1)

จากนั้นนำท่านสู่ **เมืองบิเอะ (Biei)** เมืองเล็ก ๆ ที่ ตั้งอยู่ตอนกลางของเกาะฮอกไกโด เป็นเมืองชนบทที่มีชื่อเสียงด้านภูมิทัศน์อันสวยงาม เพื่อนำท่านชม **บ่อน้ำสีฟ้าชิโรกาเนะ (Shirogane Blue Pond)** บ่อน้ำสีฟ้าอันโด่งดังแห่งเมืองบิเอะเกิดขึ้นโดยบังเอิญจากการสร้างเขื่อนเบี่ยงเบนทางน้ำเพื่อป้องกันภูเขาไฟโทคาจิระเบิด ทำให้เกิดแร่ลูมิเนียมไฮดรอกไซด์ในน้ำ ซึ่งสะท้อนแสงแดดเป็นสีฟ้าสดใส ต้นไม้ยืนต้นโผล่พ้นผิวน้ำสร้างบรรยากาศลึกลับ และเจียบสงบ เสน่ห์เฉพาะฤดูที่งดงามราวภาพวาด เหมาะแก่การถ่ายภาพ และชื่นชมธรรมชาติในมุมที่แปลกตา **\*\*หมายเหตุ : การเปลี่ยนสีของใบไม้ขึ้นอยู่กับสภาพอากาศเป็นสำคัญ\*\*** ใช้เวลาเดินทางประมาณ 2 ชั่วโมง



นำท่านชม **น้ำตกชิราฮิเกะ (Shirahige Waterfall)** ชมความงดงามของน้ำตกชิราฮิเกะ มีต้นกำเนิดมาจากกลุ่มธารน้ำที่ ไหลออกมาจากหน้าผา และไหลลงสู่ลำธารเบื้องล่าง น้ำตกที่นี่มีเอกลักษณ์เฉพาะตัวซึ่งหาชมได้ยากแม้ในประเทศญี่ปุ่นก็ตาม ภาพแม่น้ำสีฟ้า และธารน้ำตกสีขาวตัดกันออกมาเป็นภาพของธรรมชาติที่น่าทึ่ง และสวยงามมาก **\*\*หมายเหตุ : การเปลี่ยนสีของใบไม้ขึ้นอยู่กับสภาพอากาศเป็นสำคัญ\*\***



จากนั้นนำท่านเดินทางสู่ **เมืองอาซาฮิคาว่า (Asahikawa)** เป็นเมืองใหญ่อันดับ 2 ของจังหวัดฮอกไกโด รองจากเมือง ซัปโปโร เพื่อเข้าสู่ที่พัก **ใช้เวลาเดินทางประมาณ 40 นาที**

 **อิสระอาหารเย็นตามอัธยาศัย**

 **พักที่ HOTEL AMANEK ASAHIKAWA**  

**ให้ท่านได้ผ่อนคลายกับการแช่น้ำแร่ร้อนเซ็นธรรมชาติ เชื่อว่าถ้าได้แช่น้ำแร่แล้ว จะทำให้ผิวพรรณสวยงาม และช่วยให้ระบบหมุนเวียนโลหิตดีขึ้น**



รูปภาพใช้เพื่อประกอบการโฆษณาเท่านั้น

วันที่  
3

เมืองคามิดาวะ-พิพิธภัณฑ์หิมะและน้ำแข็ง KAMIKAWA ICE PAVILION-เมือง  
อาซาฮิดาวะ-หมู่บ้านราเมนอาซาฮิดาวะ-เมืองซัปโปโร-โรงงานช็อกโกแลต  
ชิโรอิ โคอิบิโตะ-กระเช้าภูเขาโมอิวะ



### บริการอาหารเช้า ณ โรงแรม (2)

จากนั้นนำท่านเดินทางสู่ เมืองคามิดาวะ (Kamikawa) เป็นเมืองที่ตั้งอยู่ในจังหวัดฮอกไกโด โดดเด่นด้วยธรรมชาติอัน  
อุดมสมบูรณ์ โดยเป็นประตูสู่อุทยานแห่งชาติไดเซตสึซัง เพื่อนำท่านสัมผัสประสบการณ์ความหนาวสุดขั้วที่ **พิพิธภัณฑ์  
หิมะและน้ำแข็งคามิดาวะ (Kamikawa Ice Pavilion)** ดินแดนแห่งโลกน้ำแข็งที่เปิดให้เข้าชมได้ตลอดทั้งปี ภายในจัด  
แสดงอุโมงค์น้ำแข็ง และเสาน้ำแข็งขนาดใหญ่ที่ถูกเก็บรักษาไว้ในอุณหภูมิต่ำประมาณ -20 องศาเซลเซียส สร้างบรรยากาศ  
ราวกับหลุดเข้าไปอยู่ในอาณาจักรน้ำแข็งสุดมหัศจรรย์ พร้อมชมปรากฏการณ์ “Diamond Dust” เกิดน้ำแข็งระยิบระยับ  
ที่ส่องประกายงดงาม และทดลองสัมผัสอุณหภูมิต่ำสุดที่เคยบันทึกได้ใน  
ประเทศญี่ปุ่น อีกทั้งยังมีกิจกรรมสุดพิเศษ เช่น การทดลองผ้าขนหนูแข็งตัวในฟรีด้า และมุมถ่ายภาพสวยงามมากมาย  
ให้ทุกท่านได้เก็บภาพความประทับใจท่ามกลางโลกแห่งความเย็นเยือกที่หาได้ยากจากที่อื่น



รูปภาพใช้เพื่อประกอบการโฆษณาเท่านั้น

นำท่านเดินทางกลับสู่ **เมืองอาซาฮิดาว่า (Asahikawa)** เพื่อนำท่านสู่ **หมู่บ้านราเมนอาซาฮิดาว่า (Asahikawa Ramen Village)** แหล่งรวมราเมนเจ้าดังของเมืองอาซาฮิดาว่า ที่คัดสรรร้านยอดนิยมไว้ถึง 8 ร้านในที่เดียว เพลิดเพลินกับการลิ้มลองราเมนสูตรต้นตำรับฮอกไกโด สไตส์ชูปโชยุที่ขึ้นชื่อเรื่องความหอมกลมกล่อม พร้อมเลือกชิมแต่ละร้านได้ตามใจ อีกทั้งยังมีโซนขายของที่ระลึก และพิพิธภัณฑเล็ก ๆ ให้ได้เรียนรู้ประวัติราเมนอีกด้วย



ASAHIKAWA RAMEN VILLAGE



อิสระอาหารกลางวันตามอรรถาศัย  
CASH BACK 1,000 เยน (3)

จากนั้นเดินทางต่อสู่ **เมืองซัปโปโร (Sapporo)** เมืองหลักของเกาะฮอกไกโด มีสถานที่ท่องเที่ยวหลากหลาย ทั้งแหล่งช้อปปิ้ง ประวัติศาสตร์ และการดำ อีกทั้งยังเป็นศูนย์กลางในการเดินทางไปยังหลาย ๆ สถานที่ต่าง ๆ ภายในเกาะฮอกไกโด เพื่อนำท่านสู่ **โรงงานช็อกโกแลต ชิโรอิ โคอิบิโตะ (Shiroi Koibito Park)** ช็อคโกแลตขึ้นชื่อของเกาะฮอกไกโด ภายในบริเวณที่แห่งนี้ ประกอบด้วย ร้านค้า ร้านกาแฟ ร้านอาหาร และพิพิธภัณฑที่โรงงานช็อกโกแลตพร้อมจำหน่ายช็อกโกแลตหลากหลายรูปแบบ เป็นอีกหนึ่งสถานที่ที่สวยงามด้วยตัวตึกเป็นอาคารสไตล์ยุโรปจึงทำให้บรรยากาศนั้นเหมือนหลุดไปเดินอยู่ในเมืองโรมันติกของยุโรปเลยก็ว่าได้ ใช้เวลาเดินทางประมาณ 1.30 ชั่วโมง

รูปภาพใช้เพื่อประกอบการโฆษณาเท่านั้น



SHIROI KOIBITO PARK



นำท่านนั่ง **กระเช้าภูเขาโมอิวะ (Moiwa Ropeway)** หนึ่งในจุดชมวิวที่สวยงามที่สุดของเมืองซัปโปโร ด้วยความสูง 531 เมตรเหนือระดับน้ำทะเล ระหว่างทางท่านจะได้เพลิดเพลินกับทัศนียภาพอันงดงามของธรรมชาติ และตัวเมืองที่ค่อย ๆ ปรากฏอยู่เบื้องล่าง ก่อนขึ้นสู่จุดชมวิบบนยอดเขาที่สามารถมองเห็นทัศนียภาพแบบพาโนรามา 360 องศา ครอบคลุมทั้งตัวเมืองซัปโปโร อ่าวอิชิดาริ และเทือกเขาโดยรอบ ในช่วงต่ำคืน ท่านจะได้สัมผัสความงดงามของแสงไฟนับล้านดวงที่ส่องประกายราวกับ “พรมแห่งอัญมณี” จนได้รับการยกย่องให้เป็นหนึ่งในจุดชมวิวกกลางคืนที่สวยงามที่สุดของประเทศญี่ปุ่น และเป็นไฮไลท์ที่ไม่ควรพลาดเมื่อมาเยือนฮอกไกโด **(ราคาทัวร์รวมค่ากระเช้า) \*\*หมายเหตุ : ในกรณีกระเช้าปิดให้บริการเนื่องจากสภาพอากาศไม่ดี ฝนตก ลมแรง หรือปิดซ่อมบำรุง ทางบริษัทฯ ขอสงวนสิทธิ์เปลี่ยนโปรแกรมตามความเหมาะสม\*\***



อิสระอาหารเย็นตามอัธยาศัย



พักที่ KOKO HOTEL SAPPORO SUSUKINO /  
KOKO HOTEL SAPPORO SUSUKINO 2ND



วันที่  
4

ศาลเจ้าฮอกไกโด-DUTY FREE-ถนนต้นแปะก๊วย มหาวิทยาลัยฮอกไกโด-  
ศาลาว่าการเก่าเมืองฮอกไกโด



บริการอาหารเช้า ณ โรงแรม (4)

จากนั้นนำท่านขอพร ณ **ศาลเจ้าฮอกไกโด (Hokkaido Jingu)** เป็นศาลเจ้าที่สร้างขึ้นในปี 1872 ตามพระบรมราชโองการของจักรพรรดิในสมัยเมจิในปี 1869 ขณะฮอกไกโดได้รวมเป็นหนึ่งในเดียวกับประเทศ เดิมชื่อ ศาลเจ้าซัปโปโร ซึ่งมีการเปลี่ยนเพื่อให้สอดคล้องกับความยิ่งใหญ่ของเกาะเมืองฮอกไกโด **\*\*หมายเหตุ : การเปลี่ยนสีของใบไม้ขึ้นอยู่กับสภาพอากาศเป็นสำคัญ\*\***



HOKKAIDO JINGU

นำท่านสู่ **ร้านจำหน่ายของฝากของที่ระลึกปลอดภาษี (Duty Free)** ภายในมีสินค้าลดราคามากมาย ใครที่กำลังมองหาของฝาก เช่น ขนมยอดฮิตที่นักท่องเที่ยวนิยมซื้อ เครื่องสำอางตัวดัง สินค้าที่ระลึกจากญี่ปุ่น ก็สามารถหาซื้อได้จากที่นี่ อิสระให้ท่านสนุกสนานกับการช้อปปิ้งอย่างจุใจ

รูปภาพใช้เพื่อประกอบการโฆษณาเท่านั้น



บริการอาหารกลางวัน พิเศษ!!! บุฟเฟ่ต์ปิ้งย่าง (5)



## BUFFET YAKINIKU

อิ่มอร่อยกับบุฟเฟ่ต์ปิ้งย่าง



จากนั้นนำท่านชม **ถนนต้นแปะก๊วย มหาวิทยาลัยฮอกไกโด (Ginkgo Avenue)** อันเลื่องชื่อกายในมหาวิทยาลัยฮอกไกโด หนึ่งในจุดชมใบไม้เปลี่ยนสีที่สวยงามที่สุดของเมืองซัปโปโร โดยตลอดสองข้างทางยาวกว่า 380 เมตร เรียงรายด้วยต้นแปะก๊วยกว่า 70 ต้น ซึ่งจะพร้อมใจกันเปลี่ยนสีเป็นสีเหลืองทองอร่ามในช่วงปลายเดือนตุลาคมถึงต้นเดือนพฤศจิกายน เกิดเป็นอุโมงค์สีทองอันงดงามราวกับภาพวาด ให้ท่านได้เพลิดเพลินกับการเดินชมธรรมชาติ ถ่ายภาพ และสัมผัสบรรยากาศฤดูใบไม้ร่วงอันแสนโรแมนติก ภายในมหาวิทยาลัยเก่าแก่ที่มีประวัติศาสตร์ยาวนานของฮอกไกโด **\*\*หมายเหตุ : การเปลี่ยนสีของใบไม้ขึ้นอยู่กับสภาพอากาศเป็นสำคัญ\*\***



รูปภาพใช้เพื่อประกอบการโฆษณาเท่านั้น

นำท่านสู่ **ศาลาว่าการเก่าเมืองซอกไกโด (Former Hokkaido Government Office) (ด้านนอก)** อาคารสไตล์ตะวันตก  
อิฐแดงอันเป็นสัญลักษณ์ของเมืองซัปโปโร สร้างขึ้นตั้งแต่ปี ค.ศ. 1888 โดดเด่นด้วยสถาปัตยกรรมสมัยเมจิและสวน  
รอบด้านที่งดงามในทุกฤดูกาล เหมาะแก่การแวะถ่ายภาพ เดินเล่น และเรียนรู้ประวัติศาสตร์ของซอกไกโดในบรรยากาศ  
คลาสสิก **\*\*หมายเหตุ : การเปลี่ยนสีของใบไม้ขึ้นอยู่กับสภาพอากาศเป็นสำคัญ\*\***





บริการอาหารกลางวัน พิเศษ!!! บุฟเฟ่ต์ชาบู + ชาปู (6)



## BUFFET SHABU

อิ่มอร่อยกับบุฟเฟ่ต์ชาบู



พักที่ KOKO HOTEL SAPPORO SUSUKINO /  
KOKO HOTEL SAPPORO SUSUKINO 2ND



วันที่  
5

ตลาดปลาโจไก-เมืองโยอิจิ-เก็บแอปเปิ้ลแบบบุฟเฟ่ต์-เมืองโอตารุ-  
คลองโอตารุ-ถนนซาไกมาจิ-พิพิธภัณฑ์กล่องดนตรี-ร้านขนม LeTAO-  
เมืองซัปโปโร-อิสระช้อปปิ้งย่านทานุกิโดจิ



บริการอาหารเช้า ณ โรงแรม (7)

นำท่านสู่ **ตลาดปลาโจไก** หรือ **ตลาดซัปโปโรโจไก (Sapporo Jogai Market)** เป็นหนึ่งในตลาดขายส่งที่ใหญ่ที่สุดในเมืองซัปโปโร ทุกเช้าจะมีผัก ผลไม้และของทะเลสด โดยเฉพาะปลาและปู จากทั่วเมืองฮอกไกโดมาส่งที่ตลาดนี้ในตอนเช้าของทุก ๆ วัน นอกจากนี้ยังมีร้านอาหารที่ใช้ของทะเลสด ๆ เป็นวัตถุดิบหลัก จึงทำให้นักท่องเที่ยว มาเลือกซื้อของทะเลสด ๆ เป็นของฝาก และชิมอาหารทะเลสด ๆ จากร้านอาหารที่นี่อีกด้วย

รูปภาพใช้เพื่อประกอบการโฆษณาเท่านั้น



SAPPORO JOGAI MARKET

จากนั้นนำท่านเดินทางสู่ **เมืองโยอิชิ (Yoichi)** เมืองเล็กริมชายฝั่งทะเลทางตะวันตกของฮอกไกโดที่อุดมสมบูรณ์ไปด้วยธรรมชาติ ภูเขา และผืนทะเลอันงดงาม ด้วยสภาพภูมิอากาศที่เหมาะสม ทำให้เมืองแห่งนี้มีชื่อเสียงด้านการเพาะปลูกผลไม้คุณภาพเยี่ยม ไม่ว่าจะเป็นแอปเปิ้ล องุ่น เชอร์รี่ และลูกแพร์ จนได้รับการขนานนามว่าเป็นหนึ่งในเมืองผลไม้ที่สำคัญของฮอกไกโด นอกจากนี้ยังเป็นแหล่งกำเนิดวิสกีชื่อดังของญี่ปุ่น และมีบรรยากาศเมืองท่าอันเจียบสงบที่สะท้อนวิถีชีวิตท้องถิ่นได้อย่างมีเสน่ห์ เพื่อนำท่านสัมผัสประสบการณ์ **เก็บแอปเปิ้ลแบบบุฟเฟ่ต์** ในระยะเวลา 30 นาทีท่ามกลางบรรยากาศธรรมชาติกลางสวนแอปเปิ้ลที่งดงาม ต้มด่ำกับกลิ่นหอมหวานของผลไม้สด ๆ หลากหลายสายพันธุ์ที่สุกงอมพอดีจากต้น พร้อมเก็บเกี่ยวด้วยมือของตนเองแบบใกล้ชิด



### บริการอาหารกลางวัน ณ ภัตตาคาร (8)

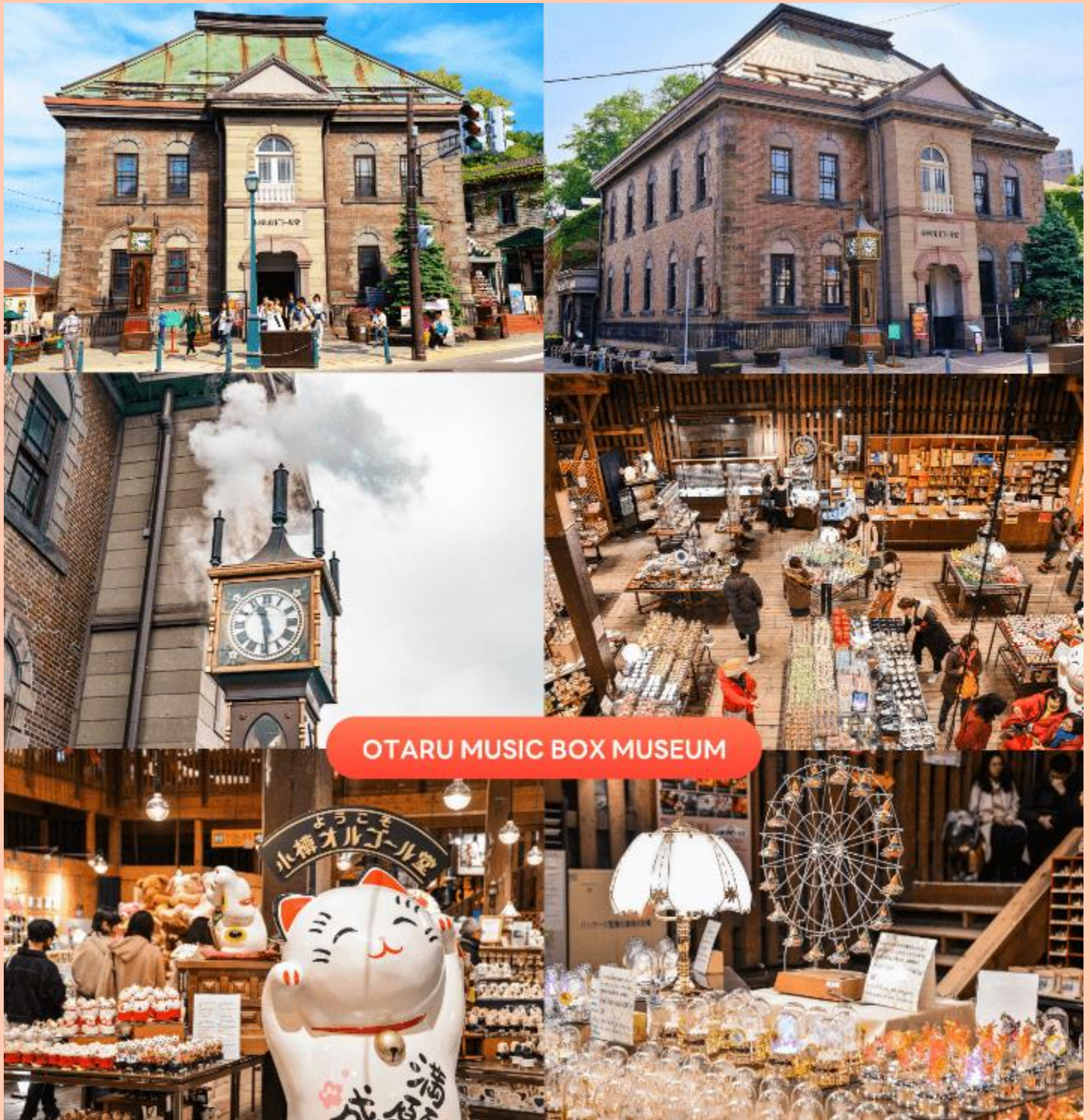
จากนั้นนำท่านเดินทางสู่ **เมืองโอตารู (Otaru)** เป็นเมืองท่าที่สำคัญของเกาะฮอกไกโด ด้วยจุดที่ตั้งของตัวเมืองสามารถมองเห็นอ่าวอิซิกะริที่อยู่ด้านหน้า ทัดนียบภาพเทือกเขาที่ล้อมรอบงดงามราวกับเป็นเมืองแห่งความฝัน ตัวอาคารบ้านเรือนที่ยังคงอนุรักษ์ตามลักษณะดั้งเดิม เพื่อนำท่านชม **คลองโอตารู (Otaru Canal)** คลองขนาดใหญ่ตัดผ่าใจกลางเมืองโอตารู เปรียบเสมือนเส้นเลือดใหญ่ที่หล่อเลี้ยงความเจริญของเมืองแห่งนี้ ในอดีตชาวเมืองและพ่อค้าใช้คลองนี้เป็นเส้นทางหลักในการส่งสินค้าและค้าขาย บริเวณตลิ่งจึงเรียงรายไปด้วยโกดังมากมาย คลองแห่งนี้มีความยาวถึง 1,140 เมตร ประดับตกแต่งด้วยโคมไฟ สไตลวิคตอเรียนอยู่ทั้งสองฝั่งของถนน จุดที่เคยเป็นคลังสินค้าที่สร้างแนวอิฐดูดิบ ๆ อาร์ต ๆ ของอดีตก็กลายมาเป็นร้านอาหารหรือคาเฟ่ชิค ๆ นับเป็นจุดถ่ายรูปที่นิยมอีกแห่งหนึ่งของนักท่องเที่ยวเลยก็ว่าได้



นำท่านสู่ **ถนนซาไกมาจิ (Sakaimachi Street)** ถนนสายเก่าแก่ในเมืองโอตารุ ที่เคยเป็นย่านการค้าสำคัญในอดีต ปัจจุบันเต็มไปด้วยร้านค้า ร้านของฝาก ร้านขนมหวานท้องถิ่น คาเฟ่น่ารัก ๆ ให้บรรยากาศคลาสสิกที่ผสมผสานกลิ่นอายญี่ปุ่น และตะวันตก เหมาะแก่การเดินเล่น ถ่ายรูป เลือกซื้อของฝากสุดประทับใจ นอกจากนี้ยังห้ามพลาดกับ **ร้าน SA WA WA Otaru** ร้านขนมหวานมีที่โด่งดัง เป็นที่รู้จักในหมู่นักท่องเที่ยว หรือคนรักชา อีกทั้งยังมี **ร้านปลาหมึก Ika Taro Honpo** เจ้าดังที่ขึ้นชื่อเรื่องความหอมอร่อยอย่างใหม่ทุกวัน นุ่มเคี้ยวง่ายไม่เหนียว มีเอกลักษณ์ คือ การทำเป็นเส้น ๆ บรรจุใส่ซองเหลือง มีรสออริจินอล และรสเผ็ด เป็นของฝากยอดนิยมที่ไม่ควรพลาด



นำท่านชม **พิพิธภัณฑ์กล่องดนตรี (Otaru Music Box Museum)** ตั้งอยู่ภายในอาคารเก่าเมืองโอตารุ บริเวณด้านหน้า อาคารมีหอนาฬิกาขนาดใหญ่ที่ทางรัฐบาลแคนาดามอบเป็นของขวัญให้กับรัฐบาลญี่ปุ่น ด้านในอาคารมีกล่องเสียงเพลงมากมาย หลากหลายรูปแบบให้ท่านได้เยี่ยมชม มีการจัดแสดงกล่องดนตรีโบราณและหลากหลายสไตล์กว่า 25,000 ชิ้น อีกทั้งยังมีส่วนจัดแสดงตุ๊กตาดาระกุริ (Karakuri dolls) อันเป็นตุ๊กตาแบบดั้งเดิมของยุคศตวรรษที่ 17 ถึงศตวรรษที่ 19 ที่หาดูได้ยากมาก ๆ ให้ได้ชมอีกด้วย ส่วนใครที่ติดใจอยากได้กล่องดนตรีกลับบ้านแล้วละก็ไม่ต้องเสียใจไป เพราะที่นี่ยังมีส่วนที่เป็นร้านจำหน่ายกล่องดนตรีแบบสั่งทำตามใจจะเอาตุ๊กตาตัวไหน สีอะไร เพลงอะไร สั่งได้ไว้เป็นของที่ระลึก แบบไม่เหมือนใครกันอีกด้วย



### OTARU MUSIC BOX MUSEUM

จากนั้นนำท่านสู่ **ร้านขนม LeTAO** ร้านขนมหวานชื่อดังของเมืองโอตารุ (Otaru) จังหวัดฮอกไกโด จุดแข็งของ LeTAO คือการเลือกใช้เฉพาะวัตถุดิบชั้นเลิศจากฮอกไกโดเท่านั้น ทั้งนม เนย แป้ง ครีมนสด และผลไม้ต่าง ๆ เมื่อรวมกับฝีมือของ พาทิเชอร์และเทคโนโลยีระดับโปรแล้ว ทำให้สามารถรักษาความอร่อย ความเข้มข้นหอมมันของชีสเค้ก Fromage Double ได้เป็นอย่างดี (**ราคาทัวร์ไม่รวมค่าอาหาร และเครื่องดื่ม**)

รูปภาพใช้เพื่อประกอบการโฆษณาเท่านั้น



LeTAO

จากนั้นนำท่านเดินทางกลับสู่ เมืองซัปโปโร (Sapporo) ให้ท่าน **อิสระช้อปปิ้ง ณ ย่านทานุกิโคจิ (Tanuki-koji Shopping Street)** ก็ถือว่าเป็นย่านช้อปปิ้งชื่อดังของเมืองซัปโปโร แหล่งช้อปปิ้งในร่ม มีหลังคาคลุมยาวตามแนวถนนยาวกว่า 1 กิโลเมตร โดยสองข้างทางเต็มไปด้วยร้านค้ากว่า 200 ร้าน ทั้งขายของที่ระลึก ขนม ของเล่น เครื่องสำอางค์ ซ็อคโกลแลต เสื้อผ้าแฟชั่น ข้าวของเครื่องใช้ต่าง ๆ และร้านอาหารให้เลือกรับประทานมากมายในย่านนี้ อิสระให้ท่านช้อปปิ้งเลือกซื้อสินค้าต่าง ๆ ตามอัธยาศัย



TANUKIKOJI



อิสระอาหารเย็นตามอัธยาศัย



พักที่ KOKO HOTEL SAPPORO SUSUKINO /  
KOKO HOTEL SAPPORO SUSUKINO 2ND





## สนามบินนานาชาตินิวยอร์ก-สนามบินนานาชาติดอนเมือง



ได้เวลาอันสมควรนำท่านเดินทางสู่ สนามบินนานาชาตินิวยอร์ก...

**11.55 น.**

ออกเดินทางกลับสู่ กรุงเทพฯ ประเทศไทย โดยสายการบิน **THAI AIR ASIA X (XJ)** เที่ยวบินที่ **XJ621**



**17.50 น.**

คณะเดินทางถึง สนามบินนานาชาติดอนเมือง กรุงเทพฯ โดยสวัสดิภาพ และความประทับใจ...



โปรดสอบถามเจ้าหน้าที่ก่อนทำการจองทุกครั้ง สำหรับลูกค้าท่านที่ไม่ต้องการใช้ตั๋วเครื่องบิน (JOIN LAND) หักออกจากราคาทัวร์ 7,000.-/ท่าน

# Real choice

สำหรับลูกค้าที่จองโปรแกรมทัวร์เส้นทางญี่ปุ่น เส้นทางเวียดนาม สามารถเลือกใช้แพ็คเกจเสริมจาก Real Choice ได้ทุกบริการ

## Real Private Choice

สำหรับท่านที่ต้องการความเป็นส่วนตัวมากขึ้น ท่านสามารถเลือกใช้บริการ รถส่วนตัวได้ โดยมีรูปแบบรถให้เลือกถึง 3 ประเภท โดยรถ แต่ละประเภท สามารถนั่งได้ตั้งแต่ 2 ท่านขึ้นไป

\*\*\*อัพเดท ณ วันที่ 25/05/67\*\*\*



Bus (10-20 ท่าน)



VAN (2-8ท่าน)



Alphard (2-4 ท่าน)

**ติดต่อสอบถามราคากับเจ้าหน้าที่**

## Real Private Choice

สำหรับท่านที่ต้องการความเป็นส่วนตัวมากขึ้น ท่านสามารถเลือกใช้บริการ รถส่วนตัวได้ โดยมีรูปแบบรถให้เลือกถึง 2 ประเภท โดยรถ แต่ละประเภท สามารถนั่งได้ตั้งแต่ 2 ท่านขึ้นไป

\*\*\*อัพเดท ณ วันที่ 25/05/67\*\*\*



VAN (7-8ท่าน)



BUS (10-18 ท่าน)

**ติดต่อสอบถามราคากับเจ้าหน้าที่**

## Real Seat Choice



### Premium Flatbed

ที่นั่งสุดพิเศษขนาดกว้างกว่า 19 นิ้ว ที่มีความยาวระหว่างแถว 59 นิ้ว สามารถปรับข้อมือได้ที่จุดเชื่อมต่อ พนักพิงและอุปกรณ์อื่นๆ ให้อุณหภูมิอากาศอย่างสะดวกสบายยิ่งขึ้น

ราคาขึ้นอยู่กับวันเดินทาง

\*\*อัพเดท ณ วันที่ 26/02/67\*\*

\*\*บริการจากทุกจังหวัดท่าอากาศยาน



### HOT Seat

ด้วยพื้นที่วางขาที่กว้าง 17.5 นิ้ว คุณจึงมีพื้นที่กว้างขึ้นสำหรับการยืดขา ได้อย่างเต็มที่ นอกจากนี้ คุณยังจะได้สิทธิขึ้นเครื่องก่อนใครอีกด้วย

ราคา 2,700 /เที่ยว

\*\*บริการจากทุกจังหวัดท่าอากาศยาน



### Quite Zone

ผู้โดยสารที่มีอายุตั้งแต่ 10 ปีขึ้นไป ระบบอุปกรณ์ที่ทันสมัยและความสะดวกสบายของอาหารของคุณจะได้รับการเสริมรวดเร็วยิ่งขึ้น

ราคา 1,600 /เที่ยว

\*\*บริการจากทุกจังหวัดท่าอากาศยาน

## Real Baggage Choice

### เพิ่มน้ำหนักกระเป๋า

ปกติท่านจะได้น้ำหนักกระเป๋าอยู่ที่ 20 กก. สำหรับท่านที่ต้องการซื้อน้ำหนักกระเป๋าเพิ่ม

\*\*อัพเดท ณ วันที่ 26/02/67\*\*

ฟรี 20 กิโลกรัม

ซื้อเพิ่ม 5 กิโลกรัม /เที่ยว ราคา 1,500 /เที่ยว

ซื้อเพิ่ม 10 กิโลกรัม /เที่ยว ราคา 1,800 /เที่ยว

ซื้อเพิ่ม 20 กิโลกรัม /เที่ยว ราคา 2,900 /เที่ยว



## Real Insurance Choice

### ประกันการเดินทางเสริม

ครอบคลุมการรักษาพยาบาล และเหตุการณ์ไม่คาดฝัน เมื่อเดินทางไปยังต่างประเทศ(ทั้งไม่มีโรคประจำตัว และ อุบัติเหตุ) สามารถซื้อความคุ้มครองได้ สูงสุดถึง 5,000,000 บาท

\*\*อัพเดท ณ วันที่ 26/02/67\*\*

เริ่มต้นที่

710.-



## Real Wifi Choice



PACKAGE	UNLIMITED	ประกันเครื่อง (กรณีเครื่อง/มือถือมีปัญหา)
5 DAY	999.-	250.-
6 DAY	1,199.-	300.-

\*\*กรุณาสอบถามเงื่อนไขกับเจ้าหน้าที่ทุกท่านก่อนทำการสั่งซื้อ

Soft Bank



เริ่มปรับใช้ตั้งแต่วันที่ 15 มกราคม 2568 เป็นต้นไป

## Real admission Ticket Choice

### จองตั๋วล่วงหน้า

บริการจองตั๋ว Disneyland ,Universal Studio ล่วงหน้า

**ติดต่อสอบถามราคากับเจ้าหน้าที่**

\*\*\*อัพเดท ณ วันที่ 25/05/67\*\*\*



TOKYO Disneyland



Universal Studio



## Real Private Choice

➔ สำหรับท่านที่ต้องการความเป็นส่วนตัวมากขึ้น ท่านสามารถเลือกใช้บริการ รถส่วนตัวได้โดยมีรูปแบบรถให้เลือกถึง 3 ประเภท โดยรถ แต่ละประเภทสามารถนั่งได้ตั้งแต่ 2 ท่านขึ้นไป



**Bus**  
(10-20 ท่าน)



**VAN**  
(2-8 ท่าน)



**Alphard**  
(2-4 ท่าน)



**ติดต่อสอบถามราคากับเจ้าหน้าที่**

### หมายเหตุ

- ราคานี้รวมคนขับ/ค่าทางด่วน / ที่จอดรถ
- ราคานี้รวมค่าบริการน้ำดื่มวันละ 1 ขวด/ท่าน

\*\*\*อัพเดท ณ วันที่ 25.05.67\*\*\*

รูปภาพใช้เพื่อประกอบการโฆษณาเท่านั้น



## Real Seat Choice



### QUITE ZONE

ผู้โดยสารที่มีอายุตั้งแต่ 10 ปีขึ้นไป  
ระบบอุปกรณ์ที่ให้แสงสว่างนุ่มนวลสายตา  
อาหารของคุณจะได้รับการเสิร์ฟ  
รวดเร็วยิ่งขึ้น

ราคา 1,600 /เที่ยว

\*\*เช็คราคาทุกครั้งก่อนทำการสั่งซื้อ



### HOT SEAT

ด้วยพื้นที่วางขาที่กว้าง 17.5 นิ้ว คุณจึงมีพื้นที่กว้างขึ้น  
สำหรับการยืดขาได้อย่างเต็มที่ นอกจากนี้  
คุณยังจะได้สิทธิขึ้นเครื่อง ก่อนใครอีกด้วย

ราคา 2,700 /เที่ยว

\*\*เช็คราคาทุกครั้งก่อนทำการสั่งซื้อ



### PREMIUM FLATBED

ที่นั่งสุดพิเศษขนาดที่นั่งกว้าง 19 นิ้ว  
ที่มีความห่างระหว่างแถว 59 นิ้ว  
สามารถปรับนอนได้เท่าที่คุณต้องการ  
พร้อมด้วยอุปกรณ์อื่นๆ  
ให้คุณเดินทางอย่างสะดวกสบายเต็มที่

ราคาขึ้นอยู่กับวันเดินทาง

\*\*เช็คราคาทุกครั้งก่อนทำการสั่งซื้อ

\*\*อัพเดท ณ วันที่ 26/02/67\*\*



## Real Baggage Choice



### เพิ่มน้ำหนักกระเป๋าเดินทาง

ปกติท่านจะได้น้ำหนักกระเป๋าอยู่ที่ 20 กก.  
สำหรับท่านที่ต้องการซื้อน้ำหนักกระเป๋าเพิ่ม

**ฟรี 20 กิโลกรัม**

ซื้อเพิ่ม 5 กิโลกรัม /เที่ยว  
ราคา 1,500 / เที่ยว

ซื้อเพิ่ม 10 กิโลกรัม /เที่ยว  
ราคา 1,800 / เที่ยว

ซื้อเพิ่ม 20 กิโลกรัม /เที่ยว  
ราคา 2,900 / เที่ยว



\*\*อัพเดท ณ วันที่ 26/02/67\*\*



# Real Wifi Choice




## Soft Bank



PACKAGE	UNLIMITED	ประกันเครื่อง (เป็นการซื้อขาดจะไม่ได้คืนในภายหลัง)
5 DAY	999.-	250.-
6 DAY	1,199.-	300.-

\*\*กรุณาสอบถามเงื่อนไขกับเจ้าหน้าที่ทุกครั้งก่อนทำการสั่งซื้อ  
เริ่มปรับใช้ตั้งแต่วันที่ 15 มกราคม 2568 เป็นต้นไป

# ข้อควรรู้

 กรุณาศึกษารายละเอียดทั้งหมดก่อนทำการจอง เพื่อความถูกต้อง และ ความเข้าใจตรงกันระหว่างท่านลูกค้า และบริษัทฯ เมื่อท่านตกลงชำระเงินมัดจำ หรือ ค่าทัวร์ทั้งหมดกับทางบริษัทฯแล้ว ทางบริษัทฯ จะถือว่าท่าน ได้ยอมรับเงื่อนไขข้อตกลงต่างๆทั้งหมด



## กรณีท่านมีเที่ยวบินภายในประเทศ

ในกรณีที่เที่ยวบินระหว่างประเทศ มีการยกเลิกเที่ยวบิน เปลี่ยนแปลงเวลาบิน หรือเกิดเหตุวิสัยอื่นๆ ที่ทำให้ไม่สามารถเดินทางได้ตามวันและเวลาที่กำหนด ทางบริษัทฯ และสายการบิน ขอสงวนสิทธิ์ ไม่รับผิดชอบต่อเที่ยวบินภายในประเทศ และ/หรือ เที่ยวบินที่นอกเหนือโปรแกรมที่ท่านทำการจอง เนื่องจากบริษัทฯ นำเสนอนายโปรแกรมเที่ยวบินต่างประเทศ โดยมีจุดเริ่มต้นสนามบินต้นทาง (ดอนเมืองหรือสุวรรณภูมิ) เท่านั้น

## การจัดที่นั่งบนเครื่องบินของกรุ๊ป

ขึ้นอยู่กับนโยบายของสายการบิน ทางบริษัทฯ ไม่สามารถกำหนด หรือ เปลี่ยนแปลงได้



 บริษัทฯ ขอสงวนสิทธิ์ รายการทัวร์สามารถเปลี่ยนแปลงได้ตามความเหมาะสม

เนื่องจากสภาวะอากาศ, ภัยธรรมชาติ เช่น วาตภัย อัคคีภัย อุทกภัย, การระบาดของโรคติดต่อ, ความไม่สงบทางการเมือง, สงครามระหว่างประเทศ และภายในประเทศ, สายการบิน เป็นต้น อาจมีการเปลี่ยนแปลงโปรแกรมตามความเหมาะสม โดยมีต้องแจ้งให้ทราบล่วงหน้า และขอสงวนสิทธิ์ในการไม่คืนค่าทัวร์ทั้งหมด หรือคืนเงินบางส่วน ตามดุลยพินิจของบริษัทฯ

การบริการของรถบัสนำเที่ยวญี่ปุ่น ตามกฎหมายของประเทศญี่ปุ่น สามารถให้บริการได้วันละ 10 ชั่วโมง มีอาจเพิ่มเวลาได้ โดยมีคนดูแล และ คนขับจะเป็นผู้บริหารเวลาตามความเหมาะสม ทั้งนี้ขึ้นอยู่กับสภาพการจราจรในวันเดินทางนั้นๆ เป็นหลัก จึงขอสงวนสิทธิ์ในการปรับเปลี่ยนเวลาท่องเที่ยว ตามสถานที่ในโปรแกรมการเดินทาง



ซื้อตั๋วแล้ว



# ยกเลิกการเดินทาง

ได้เงินคืนหรือไม่ ?  
จ่ายเงินคืนอย่างไร?

ผู้เดินทางขอยกเลิก  
ก่อนเดินทาง 30 วันขึ้นไป

ค่าตั๋ว

หัก

ค่าใช้จ่ายที่  
จ่ายจริง ของ  
บริษัทตั๋ว  
(ถ้ามี)

=

เงินที่ได้คืน



ผู้เดินทางขอยกเลิก  
ก่อนเดินทาง 16-29 วัน

ค่าตั๋ว

หัก

ค่าใช้จ่ายที่  
จ่ายจริง ของ  
บริษัทตั๋ว  
(ถ้ามี)

=

เงินที่ได้คืน

ผู้เดินทางขอยกเลิก  
ก่อนเดินทาง 0-15 วัน

=

ไม่ได้รับเงินคืน



กรณีมีเหตุยกเลิกตั๋ว  
โดยไม่ใช้ความผิด  
บริษัทตั๋ว

ค่าตั๋ว

หัก

ค่าใช้จ่ายที่  
จ่ายจริง ของ  
บริษัทตั๋ว  
(ถ้ามี)

=

เงินที่ได้คืน

หมายเหตุ !!

ค่าใช้จ่ายจริงของบริษัทตั๋ว ได้แก่  
ค่าธรรมเนียมการจองวีซ่า ค่ามัดจำของบัตรโดยสารเครื่องบิน และค่าใช้จ่ายที่จำเป็นอื่น ๆ  
โดยต้องแสดงหลักฐานการจ่ายให้ผู้เดินทางทราบด้วย



อัตราค่าบริการ

# รวมอะไรบ้าง?

1

ค่าตัวเครื่องบิน  
ขาไป - ขากลับ

(ตามรายการระบุ รวมถึงค่าภาษี  
สนามบิน และ ค่าภาษีน้ำมัน)



ค่ารถโค้ชปรับอากาศ  
ตามรายการที่ระบุ

2

3

โรงแรมที่พักตามระบุ  
หรือ เกียบเต่า

(พัก 2-3 ท่าน/ห้อง)



ค่าธรรมเนียม  
เข้าชมสถานที่ต่างๆ

ตามรายการที่ระบุ

4

5

ภาษีมูลค่าเพิ่ม 7%  
ภาษีหัก ณ ที่จ่าย 3%

(คิดเฉพาะค่าบริการ)



ค่าอาหาร  
ตามรายการที่ระบุ

6

7

ค่าเบี้ยประกัน  
อุบัติเหตุในระหว่างการเดินทาง  
ท่องเที่ยวต่างประเทศ

วงเงินประกันท่านละ: 500,000 บาท  
(ไม่ครอบคลุมถึงสุขภาพ อาหารเจ็บป่วย หรือโรคประจำตัว)  
กรณีเสียชีวิตจากอุบัติเหตุระหว่างการเดินทางท่องเที่ยว  
วงเงินประกันท่านละ: 1,000,000 บาท (เงื่อนไขตามกรมธรรม์)





อัตราค่าบริการ

# ไม่รวมอะไรบ้าง?



ค่าทิปมัคคุเทศก์ คนขับรถ

**2,000** บาท/ท่าน/ทริป

เดินทางขั้นต่ำ 30 ท่าน หากต่ำกว่ากำหนด กรุ๊ปจะไม่สามารถเดินทางได้ หากผู้เดินทางทุกท่านยินดีที่จะชำระค่าบริการเพิ่มเพื่อให้คณะเดินทางได้ ทางเรา ยินดีที่จะประสานงานในการเดินทางตามประสงค์ให้ท่านต่อไป ทางบริษัทฯ ขอสงวนสิทธิ์ในการงดออกเดินทาง และ เลื่อนการเดินทางไป ในวันอื่นต่อไป โดยทางบริษัทฯ จะแจ้งให้ท่านทราบล่วงหน้า



**ค่าใช้จ่ายส่วนตัว**  
ของผู้เดินทาง

- ค่าหนังสือเดินทาง
- ค่าโทรศัพท์
- ค่าอาหาร เครื่องดื่ม
- ค่าชกักรีด
- ค่ามินิบาร์ในห้อง
- และค่าพาหนะต่างๆ ที่มีได้ระบุในรายการ



**ค่าธรรมเนียมกระเป๋า**  
สัมภาระที่มีน้ำหนักเกินกว่า  
ที่สายการบินนั้นๆ กำหนด  
หรือ สัมภาระใหญ่เกิน  
ขนาดมาตรฐาน



**ค่าภาษีน้ำมัน**  
ที่ทางสายการบินเรียกเก็บเพิ่ม  
ในภายหลังจากทางบริษัทฯ  
ได้ออกตัวเครื่องบินไปแล้ว

**ค่าธรรมเนียมวีซ่า**  
เข้าประเทศญี่ปุ่น

กรณีประกาศให้กลับมาขึ้นร่องขอวีซ่าอีกครั้ง  
(เนื่องจากทางญี่ปุ่นได้ประกาศยกเว้นการขึ้นวีซ่าเข้า  
ประเทศญี่ปุ่นให้กับคนไทย สำหรับผู้ที่ประสงค์พำนัก  
ระยะสั้นในประเทศญี่ปุ่นไม่เกิน 15 วัน)

หากในภายหลังทางรัฐบาลญี่ปุ่นประกาศให้ยื่นวีซ่าตามเดิม  
ผู้เดินทางจะต้องชำระค่าธรรมเนียมสำหรับการยื่นร่องขอวีซ่าเพิ่มเติม

# เงื่อนไขที่ควรรู้



1

## เงื่อนไขการจอง และ การชำระเงิน

(เฉพาะการส่งจอยทัวร์เท่านั้น ไม่รวมการตัดกรุ๊ป หรือกรุ๊ปเหมา)



**มัดจำท่านละ 15,000 บาท**

ภายหลังจากที่ท่านได้รับอินวอยซ์การจอง 1 วัน กรณีลูกค้าทำการจองน้อยกว่าวันเดินทาง 30 วัน ทางบริษัทฯ ขอสงวนสิทธิ์ในการเก็บค่าทัวร์เต็มจำนวนทันทีในวันจองท่านั้น



### ส่วนที่เหลือ ชำระก่อนวันเดินทาง 30 วัน (นับรวมวันเสาร์ และอาทิตย์)

- หากไม่ชำระมัดจำตามที่กำหนด ขออนุญาตตัดที่นั่งให้ลูกค้าท่านอื่นที่รออยู่
- หากชำระไม่ครบตามจำนวน บริษัทฯ ถือว่าท่านยกเลิกการเดินทางโดยอัตโนมัติโดยไม่มีเงื่อนไข
- เมื่อท่านชำระเงินไม่ว่าจะทั้งหมด หรือบางส่วน ทางบริษัทฯ ถือว่าท่านได้ยอมรับเงื่อนไขและข้อตกลงต่างๆ ที่ได้ระบุไว้ทั้งหมดนี้แล้ว



หากชำระเงินในแต่ละส่วนแล้ว โปรดส่งสำเนาการโอนเงิน พร้อมระบุชื่อพนักงานขาย มาทางอีเมล หรือ แนบสลิปผ่านระบบจองที่นั้งออนไลน์ของทางบริษัทฯ

### 1.1 เงื่อนไขยกเลิกการจอง (เฉพาะการส่งจอยทัวร์เท่านั้น ไม่รวมการตัดกรุ๊ป หรือกรุ๊ปเหมา)

- ยกเลิกก่อนการเดินทางไม่น้อยกว่า 30 วัน คืนเงินบางส่วน (หักจากค่าใช้จ่ายที่เกิดขึ้นจริงแล้ว เช่น ค่ามัดจำบัตรโดยสารเครื่องบิน และมัดจำค่าบริการโรงแรม, รถโค้ช ร้านอาหาร จากทางต่างประเทศ )
- ยกเลิกก่อนการเดินทางไม่น้อยกว่า 30 วัน คืนเงินค่าทัวร์ 50% (จากราคาทัวร์ที่ซื้อ)
- ยกเลิกก่อนการเดินทางไม่น้อยกว่า 15 วัน ไม่สามารถคืนเงินได้ / สามารถเปลี่ยนแปลงผู้เดินทางได้ (เปลี่ยนชื่อ) ต้องแจ้งให้บริษัทฯ กราบล่วงหน้าอย่างน้อย 7 วัน

### 1.2 เงื่อนไขยกเลิกการจอง / เดินทางวันหยุด หรือเทศกาล และ โปรแกรม

#### ที่เดินทางด้วยเที่ยวบินพิเศษ Charter Flight

- กรุ๊ปที่เดินทาง **ในช่วงวันหยุด หรือเทศกาล** ที่ต้องการันตีค่าบัตรโดยสารทั้งหมด และที่นั่งกับสายการบิน หรือกรุ๊ปที่มีการการันตีค่าที่พักทั้งหมด และอื่นๆโดยตรง หรือโดยการผ่านตัวแทนในประเทศหรือต่างประเทศ และไม่อาจขอคืนเงินได้ **รวมถึงเที่ยวบินพิเศษ CHARTER FLIGHT** ขอสงวนสิทธิ์ไม่มีการคืนเงินทุกกรณี ทั้งมัดจำ หรือค่าทัวร์ทั้งหมด เนื่องจากการเหมาจ่ายในเที่ยวบิน และโปรแกรมอื่นๆ **ซึ่งไม่สามารถใช้เงื่อนไขยกเลิกการจองร่วมกับข้อที่ 1.1 ได้**

2

**เงื่อนไขการจอง และการชำระเงิน \*เฉพาะการตัดกรุ๊ป หรือกรุ๊ปเหมา**  
ซึ่งเป็นข้อตกลงระหว่าง บริษัททัวร์ ผู้ขาย และ บริษัททัวร์ผู้ซื้อ เท่านั้น



**มัดจำท่านละ 15,000 บาท** ภายหลังจากที่ท่านได้รับอินวอยซ์การจอง 1 วัน  
(กรณีลูกค้าทำการจองน้อยกว่าวันเดินทาง 45 วัน ทางบริษัทฯ ขอสงวนสิทธิ์ในการเก็บค่า  
ทัวร์เต็มจำนวนทันทีในวันจองเท่านั้น)



ส่วนที่เหลือ ชำระก่อนวันเดินทาง 45 วัน  
(นับรวมวันเสาร์ และอาทิตย์)



หากไม่ชำระมัดจำตามที่กำหนด  
บริษัทฯ ถือว่าท่านยกเลิกการเดินทาง  
โดยอัตโนมัติโดยไม่มีเงื่อนไข



หากชำระไม่ครบตามจำนวน  
บริษัทฯ ถือว่าท่านยกเลิกการเดินทาง  
โดยอัตโนมัติโดยไม่มีเงื่อนไข



เมื่อท่านชำระเงิน ไม่ว่าจะทั้งหมด  
หรือ บางส่วน  
ทางบริษัทฯ ถือว่าท่านได้ยอมรับเงื่อนไข  
และ ข้อตกลงต่างๆที่ได้ระบุไว้ทั้งหมดนี้แล้ว

## 2.1 เงื่อนไขยกเลิกการจอง

- ยกเลิกก่อนการเดินทางไม่น้อยกว่า 60 วัน คืนเงินเต็มจำนวน
- ยกเลิกก่อนการเดินทางน้อยกว่า 60 วัน ทางบริษัทฯ ขอสงวนสิทธิ์ไม่คืนเงินค่ามัดจำ  
ทั้งหมด ในทุกกรณี โดยไม่มีเงื่อนไขใดๆทั้งสิ้น
- ยกเลิกการเดินทางหลังจากที่ชำระค่าทัวร์เต็มจำนวนแล้ว ทางบริษัทฯ ขอสงวนสิทธิ์  
ไม่คืนเงินทั้งหมดในทุกกรณี โดยไม่มีเงื่อนไขใดๆทั้งสิ้น

## 2.2 เงื่อนไขยกเลิกการจอง / เดินทางวันหยุด หรือเทศกาล และโปรแกรมที่เดิน ทางด้วยเที่ยวบินพิเศษ Charter Flight

- กรุ๊ปที่เดินทาง ใน **ช่วงวันหยุด หรือเทศกาล** ที่ต้องการันตีค่าบัตรโดยสารทั้งหมด  
และ ที่นั่งกับสายการบิน หรือกรุ๊ปที่มีการการันตีค่าบริการที่พัก ทั้งหมด และอื่นๆโดยตรง  
หรือโดยการผ่านตัวแทนในประเทศ หรือ ต่างประเทศ และไม่อาจขอคืนเงินได้ รวมถึง  
เที่ยวบินพิเศษ CHARTER FLIGHT ขอสงวนสิทธิ์ไม่มีการคืนเงินทุกกรณี ทั้งมัดจำ หรือ  
ค่าทัวร์ทั้งหมด เนื่องจากเป็นการเหมาจ่ายในเที่ยวบิน และโปรแกรมอื่นๆ **ซึ่งไม่สามารถ  
ใช้เงื่อนไขยกเลิกการจองร่วมกับข้อที่ 2.1 ได้**

3

### เงื่อนไขกรณีเกิดภัยพิบัติ

ไม่ว่ากรณีใดๆ หากเกิดภัยพิบัติตามธรรมชาติ หรือ ภัยพิบัติอื่นไม่สามารถคาดการณ์ล่วงหน้าได้



เช่น พายุไต้ฝุ่น แผ่นดินไหว สึนามิ หรือโรคระบาด  
ในประเทศ หรือ นอกประเทศ หรือเมืองที่ท่านเดินทางไป

ลูกค้าไม่สามารถที่จะนำเหตุการณ์ดังกล่าวมาขอยกเลิก หรือ ขอเงินคืนได้ และ บริษัทฯ  
จะไม่คืนเงินใดๆ ทั้งสิ้น แต่จะขอสงวนสิทธิ์ในการพิจารณาเลื่อนการเดินทางออกไปได้ตามที่บริษัทฯ ได้แจ้ง  
จนกว่าภัยพิบัตินั้นจะสิ้นสุดลง



**i** โปรดตรวจสอบ Passport  
จะต้องมีอายุคงเหลือ ณ วันเดินทางมากกว่า 6 เดือนขึ้นไป และ เหลือ  
หน้ากระดาษอย่างน้อยต่ำ 2 หน้า หากไม่มั่นใจโปรดสอบถาม

**!** หมายเหตุ

กรณีที่กองตรวจคนเข้าเมืองกรุงเทพฯ และในต่างประเทศ ปฏิเสธมิให้เดินทางออก หรือ เข้าประเทศที่ระบุไว้  
ในรายการเดินทาง บริษัทฯ ขอสงวนสิทธิ์ที่จะไม่คืนค่าตั๋วไม่ว่ากรณีใดๆ ทั้งสิ้น รวมถึงเมื่อท่านออกเดินทาง  
ไปกับคณะแล้ว ถ้าท่านงดการใช้บริการรายการใดรายการหนึ่ง หรือไม่เดินทางพร้อมคณะ ถือว่าท่านสละสิทธิ์  
ไม่อาจเรียกร้องค่าบริการคืน ไม่ว่ากรณีใดๆ ทั้งสิ้น



### ข้อมูลเพิ่มเติม : ตัวเครื่องบิน และ ที่นั่ง

➔ ในการเดินทางเป็นหมู่คณะ ผู้โดยสารจะต้องเดินทางไป-กลับพร้อมกัน ไม่สามารถเลื่อนวันเดินทางกลับได้

➔ กรณี ยกเลิกการเดินทาง บัตรโดยสารไม่สามารถยกเลิก หรือคืนเงินบางส่วนได้



ที่นั่งมาตรฐาน



ที่นั่ง HOT SEAT



ที่นั่งพรีเมียมแพลตตินัม



## ข้อมูลเพิ่มเติม : โรงแรมที่พัก



เนื่องจากการวางแผนแบบห้องพักของแต่ละโรงแรมแตกต่างกัน จึงอาจทำให้ห้องพักแบบ  
ห้องเดี่ยว (Single) และห้องคู่ (Twin / Double) และ ห้องพักแบบ 3 ท่าน / 3 เตียง (Triple Room)  
ห้องพักอาจจะไม่ติดกัน



กรณีมีงานจัดประชุมนานาชาติ (Trade Fair) เป็นผลให้ค่าโรงแรมสูงขึ้นมาก และห้องพักในเมืองเดิม  
บริษัทฯ ขอสงวนสิทธิ์ในการปรับเปลี่ยน หรือย้ายเมืองเพื่อให้เกิดความเหมาะสม



กรณีต้องการพักแบบ 3 ท่าน ต่อห้อง (Triple Room)  
ในกรณีที่โรงแรมไม่มีห้อง Triple Room ทางบริษัทฯ ขอสงวนสิทธิ์ในการจัดห้องให้เป็นแบบ  
แยก 2 ห้อง คือ 1 ห้องพักคู่ และ 1 ห้องพักเดี่ยว



## มาตรฐานขนาดห้องพักของประเทศญี่ปุ่น

ห้องคู่ (TWIN) จะอยู่ที่ 14-16 ตารางเมตร  
ห้องเดี่ยว และห้องคู่ 1 เตียงเดี่ยว (Single & Double) จะอยู่ที่ 12-14 ตารางเมตร  
ห้องพักแบบ 3 ท่าน (Triple Room) จะอยู่ที่ 16-18 ตารางเมตร



## ข้อมูลเพิ่มเติม : สัมภาระ และ ค่าพนักงานยกกระเป๋า (Porter)



สำหรับน้ำหนักของสัมภาระที่ทางสายการบินอนุญาตให้บรรทุกใต้ท้องเครื่องบิน คือ 20 กิโลกรัม  
(สำหรับผู้โดยสารชั้นประหยัด / Economy Class Passenger) การเรียกค่าธรรมเนียมเพิ่มเป็นสิทธิ์  
ของสายการบินที่ท่านไม่อาจปฏิเสธได้ (ท่านต้องชำระในส่วนที่โดนเรียกเก็บเพิ่ม)



สำหรับกระเป๋าสัมภาระของผู้โดยสาร (ยกเว้นทารก) สามารถนำสัมภาระพกพาขึ้นเครื่องได้ไม่เกิน 2 ชิ้น  
ได้แก่ กระเป๋าสัมภาระ 1 ชิ้น หรือกระเป๋าใส่คอมพิวเตอร์ หรือกระเป๋าถือ หรือกระเป๋าขนาดเล็กอีก 1 ชิ้น  
ต้องมีขนาดไม่เกิน 56 ซม.(สูง)x36 ซม.(กว้าง)x 23 ซม.(หนา)  
ต้องสามารถจัดเก็บไว้ในช่องเก็บสัมภาระเหนือศีรษะภายในห้องโดยสารได้



ในกรณีที่กระเป๋าเดินทาง สัมภาระของท่าน เสียหาย สูญหาย  
หรือเกิดความล่าช้าจากการเดินทาง ทางบริษัทฯ  
ขอสงวนสิทธิ์ไม่รับผิดชอบในค่าใช้จ่ายต่างๆที่เกิดขึ้น ในทุกกรณี  
หมายเหตุ... (สำคัญมาก!!! ผู้โดยสารควรรับทราบก่อนการเดินทาง)



โรงแรมส่วนใหญ่ในประเทศญี่ปุ่นไม่มีพนักงานยกกระเป๋า (Porter) ให้บริการ  
ท่านจึงต้องดูแลกระเป๋าเดินทาง และ สัมภาระด้วยตนเอง ขอแนะนำให้จัดเตรียมเสื้อผ้าและสิ่งของจำเป็น  
ให้เหมาะสมกับจำนวนวันเดินทาง เพื่อความสะดวกสบายตลอดทริปค่ะ

**IMPORTANT!**  
**INFORMATION.**

## ข้อควรรู้ก่อนทำการจองทัวร์ สำคัญมาก!!!

**1**

### รายการอาจมีการเปลี่ยนแปลงตามความเหมาะสม

เนื่องจาก การยกเลิกเที่ยวบิน ความล่าช้าของสายการบิน โรงแรม ที่พัก การจราจร เหตุการณ์ทางการเมือง การนัดหยุดงาน การก่อจลาจล อุบัติเหตุ สภาพอากาศ ภัยธรรมชาติ วิกฤติ อคติภัย โรคระบาด ในประเทศ หรือนอกประเทศ หรือเมืองที่ท่านเดินทางไป หรือ ไม่ว่าจะด้วยสาเหตุใดๆ ก็ตาม (ซึ่งเป็นเหตุการณ์ที่นอกเหนือการควบคุมจากทางบริษัทฯ) โดยทางบริษัทฯ จะคำนึงถึงความปลอดภัยของลูกค้าเป็นสำคัญ

**2**

### หากท่านยกเลิกทัวร์

เนื่องจากเหตุการณ์ความไม่สงบทางการเมือง สายการบิน สภาพอากาศ ภัยธรรมชาติ วิกฤติ อคติภัย โรคระบาด ในประเทศ หรือนอกประเทศ หรือเมืองที่ท่านเดินทางไป แต่สายการบิน หรือในส่วนของการบริการทางประเทศที่ท่านเดินทางท่องเที่ยว ยังคงให้บริการอยู่เป็นปกติ ทางบริษัทฯ ขอสงวนสิทธิ์ในการไม่คืนค่าทัวร์ทั้งหมด หรือบางส่วนให้กับท่าน

**3**

### หากในวันเดินทาง สถานที่ท่องเที่ยวใดที่ไม่สามารถเข้าชมได้

สถานที่ท่องเที่ยวใดที่ไม่สามารถเข้าชมได้ ไม่ว่าจะด้วยสาเหตุใดก็ตาม ทางบริษัทฯ จะหาสถานที่ท่องเที่ยวใหม่ทดแทน หรือคืนค่าใช้จ่ายบางส่วนนั้นให้

**4**

### บริษัทฯ จะไม่รับผิดชอบและขอสงวนสิทธิ์ในการไม่คืนค่าทัวร์ทั้งหมด หรือ บางส่วนให้กับท่าน ในกรณีดังนี้

- กรณีที่กองตรวจคนเข้าเมือง ห้ามผู้เดินทาง เดินทาง เนื่องจากมีสิ่งผิดกฎหมาย หรือสิ่งของห้ามนำเข้าประเทศ เอกสารเดินทางไม่ถูกต้อง หรือความประพฤติส่อไปในทางเสื่อมเสียด้วยเหตุผลใดๆ ก็ตามที่ทางกองตรวจคนเข้าเมืองห้ามเดินทาง
- กรณีที่สถานทูตงดออกวีซ่า อันสืบเนื่องมาจากตัวผู้โดยสารเอง
- กรณีที่กองตรวจคนเข้าเมืองของประเทศไทยงดออกเอกสารเข้าเมือง ให้กับชาวต่างชาติ หรือ คนต่างด้าวที่พำนักอยู่ในประเทศไทย



## จากมาตรการยกเว้นวีซ่าเข้าประเทศญี่ปุ่นให้กับคนไทย

ผู้ที่ประสงค์จะพำนักระยะสั้น ในประเทศญี่ปุ่นไม่เกิน 15 วัน ไม่ว่าจะด้วยวัตถุประสงค์ เพื่อการท่องเที่ยว เยี่ยมญาติ หรือธุรกิจ จะต้องยื่นเอกสารในขั้นตอนการตรวจเข้าเมือง เพื่อยืนยันการมีคุณสมบัติ การเข้าประเทศญี่ปุ่น ดังต่อไปนี้

1. ตัวเครื่องบินขาออกจากประเทศญี่ปุ่น (ทางบริษัทฯ จัดการให้)
2. สิ่งที่ยืนยันว่าท่านสามารถรับผิดชอบค่าใช้จ่ายที่อาจเกิดขึ้นในระหว่างที่พำนักในประเทศญี่ปุ่นได้ (เช่น เงินสด บัตรเครดิต เป็นต้น)
3. ชื่อ ที่อยู่ และหมายเลขติดต่อในระหว่างที่พำนักในประเทศญี่ปุ่น (ทางบริษัทฯ จัดการให้)
4. กำหนดการเดินทางระหว่างที่พำนักในประเทศญี่ปุ่น (ทางบริษัทฯ จัดการให้)

### • คุณสมบัติการเข้าประเทศญี่ปุ่น

#### (สำหรับกรณีการเข้าประเทศญี่ปุ่นด้วยมาตรการยกเว้นวีซ่า)

1. หนังสือเดินทางต้องมีอายุการใช้งานเหลืออยู่ ไม่ต่ำกว่า 6 เดือน
2. กิจกรรมใดๆ ที่จะกระทำในประเทศญี่ปุ่นจะต้องไม่ใช่ว่าขัดต่อกฎหมายและเข้าข่ายคุณสมบัติ การพำนักระยะสั้น
3. ในขั้นตอนการขอเข้าประเทศ จะต้องระบุระยะเวลาการพำนักไม่เกิน 15 วัน
4. เป็นผู้ที่ไม่มีประวัติการถูกส่งตัวกลับจากประเทศญี่ปุ่น มิได้อยู่ในระยะเวลาของการถูกปฏิเสธ ไม่ให้เข้าประเทศ และ ไม่เข้าข่ายคุณสมบัติที่จะถูกปฏิเสธไม่ให้เข้าประเทศ



**หมายเหตุ :** กรุณาอ่านศึกษารายละเอียดทั้งหมดก่อนทำการจอง เพื่อความถูกต้อง และ ความเข้าใจตรงกันระหว่างท่านลูกค้า และบริษัท

1

บริษัทฯ ขอสงวนสิทธิ์ที่จะเลื่อนการเดินทาง หรือ ปรับราคาค่าบริการขึ้น ในกรณีที่มีผู้ร่วมคณะไม่ถึง 30 ท่าน

2

ขอสงวนสิทธิ์การเก็บค่าน้ำมันและภาษีสนามบินทุกแห่งเพิ่ม หากสายการบินมีการปรับขึ้นก่อนวันเดินทาง

3

บริษัทฯ จะไม่รับผิดชอบใดๆ ทั้งสิ้น หากเกิดกรณีความล่าช้าจากสายการบิน การยกเลิกบิน การประท้วง การนัดหยุดงาน การก่อการจลาจล ภัยธรรมชาติ การนำสิ่งของผิดกฎหมาย ซึ่งอยู่นอกเหนือความรับผิดชอบของบริษัทฯ

4

บริษัทฯ จะไม่รับผิดชอบใดๆ ทั้งสิ้น หากเกิดสิ่งของสูญหาย อันเนื่องเกิดจากความประมาทของท่าน เกิดจากการโจรกรรม และอุบัติเหตุจากความประมาทของนักท่องเที่ยวเอง

5

เมื่อท่านตกลงชำระเงินมัดจำหรือค่าทัวร์ทั้งหมดกับทางบริษัทฯ แล้ว ทางบริษัทฯ จะถือว่าท่านได้ยอมรับเงื่อนไขข้อตกลงต่างๆ ทั้งหมด

6

รายการนี้เป็นเพียงข้อเสนอที่ต้องได้รับการยืนยันจากบริษัทฯ อีกครั้งหนึ่ง หลังจากได้สำรองโรงแรมที่พักในต่างประเทศเรียบร้อยแล้ว โดยโรงแรม จัดในระดับใกล้เคียงกัน ซึ่งอาจจะปรับเปลี่ยนตามที่ระบุในโปรแกรม

7

การจัดการเรื่องห้องพัก เป็นสิทธิของโรงแรมในการจัดห้องให้กับกรุ๊ป ที่เข้าพัก โดยมีห้องพักสำหรับผู้สูบบุหรี่ / ปลอดบุหรี่ได้ โดยอาจจะ ขอเปลี่ยนห้องได้ตามความประสงค์ของผู้ที่พัก ทั้งนี้ขึ้นอยู่กับความพร้อม ให้บริการของโรงแรม และไม่สามารถรับประกันได้

8

กรณีผู้เดินทางต้องการความช่วยเหลือเป็นพิเศษ อาทิเช่น ใช้วีลแชร์ กรุณาแจ้งบริษัทฯ อย่างน้อย 7 วันก่อนการเดินทาง มิฉะนั้นบริษัทฯ ไม่สามารถจัดการล่วงหน้าให้ได้ \*\*วีลแชร์สำหรับใช้ในสนามบินเท่านั้น\*\*

9

มัคคุเทศก์ พนักงาน และตัวแทนของผู้จัด ไม่มีสิทธิ์ในการให้คำสัญญาใดๆ ทั้งสิ้นแทนผู้จัด นอกจากนี้เอกสารลงนามโดยผู้มีอำนาจ ของผู้จัดกำกับเท่านั้น

10

ในกรณีที่ผู้เดินทางไม่ผ่านการพิจารณา หรือการอนุญาต ให้เดินทางเข้าประเทศญี่ปุ่น หรือการออกเดินทางจากประเทศไทย โดยเจ้าหน้าที่ตรวจคนเข้าเมือง หรือ กรมแรงงาน ของทั้งสองประเทศ อันเนื่องมาจากการกระทำที่ส่อไปในทางผิดกฎหมาย การหลบหนี เข้าออกเมือง เอกสารเดินทางไม่ถูกต้อง หรือการถูกปฏิเสธในกรณีอื่นๆ ทางผู้จัดจะไม่รับผิดชอบ และไม่สามารถคืนค่าใช้จ่ายต่างๆ ได้เนื่องจาก เป็นค่าใช้จ่ายที่ได้ทำการชำระแบบเหมาจ่ายให้กับตัวแทนต่างๆ ในประเทศญี่ปุ่นแล้ว

11

สภาพการจราจรในช่วงวันเดินทางตรงกับวันหยุดเทศกาลของญี่ปุ่น หรือ วันเสาร์อาทิตย์ รถอาจจะติด ทำให้เวลาในการท่องเที่ยว และ ซ่อมปั๊มแต่ละสถานที่น้อยลง โดยเป็นดุลยพินิจของมัคคุเทศก์ และคนขับรถ ในการบริหารเวลา ซึ่งอาจจะขอความร่วมมือจากผู้เดินทางในบางครั้ง ที่ต้องเร่งรีบ เพื่อให้ได้ท่องเที่ยวตามโปรแกรม

12

บริการน้ำดื่มท่านวันละ 1 ขวด ต่อคน /ต่อวัน เฉพาะในวันที่มีการให้บริการโดยรถบัส

13

การให้บริการของรถบัสนำเที่ยวญี่ปุ่น ตามกฎหมายของประเทศญี่ปุ่น สามารถให้บริการวันละ 10 ชั่วโมง และไม่เกินเวลา 19.00 น. ตามเวลาที่ออกเดินทางประเทศญี่ปุ่น มีอาจเพิ่มเวลาได้ โดยมีมัคคุเทศก์ และ คนขับจะเป็นผู้บริหารเวลาตามความเหมาะสม ทั้งนี้ขึ้นอยู่กับสภาพการจราจรในวันเดินทางนั้นๆเป็นหลัก จึงขอสงวนสิทธิ์ ในการปรับเปลี่ยนเวลาท่องเที่ยวตามสถานที่ในโปรแกรมการเดินทาง

ขอขอบพระคุณทุกท่านที่มอบความไว้วางใจให้กับเรา  
ดูแลเรื่องการท่องเที่ยวและบริการ

