



**บริษัท กราเวลซี้ด จำกัด**

105/12 หมู่ 4 ถนนราชพฤกษ์ ตำบลบางรักน้อย  
 อำเภอเมือง จ.นนทบุรี 11000  
 สอบถามข้อมูลโปรแกรมทัวร์ โทร. **02-108-7900**  
 Email : [contact@travelzeed.com](mailto:contact@travelzeed.com)  
[www.travelzeed.com](http://www.travelzeed.com)



@travelzeed

**BEST CHINA**

รหัส : BT-ENH03\_VZ

**6 วัน | 5 คืน**

**CHARTER FLIGHT**  
**บินตรงสู่ เอ็นชือ**



Miracle of  
**Enshi**

แกรนด์แคนยอนผิงซานหู • จින්หลี่ซาน • ซิงเจียงแกรนด์

**19,999.-** ราคาเริ่มต้น

📅 เดินทาง : ก.ย - ธ.ค. 69

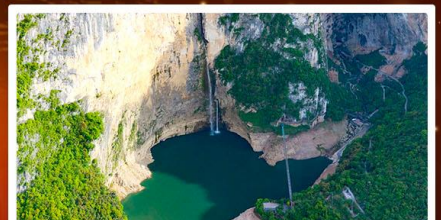
**สัมผัสความงดงามของเอ็นชือ**  
 เมืองแห่งธรรมชาติอันบริสุทธิ์  
 และแกรนด์แคนยอนสุดอลังการ



ชอโอบูย่าสโตนฟอเรสต์



อุทยานจิ่นหลี่ซาน



อุทยานซิงเจียงแกรนด์

น้ำหนักกระเป๋า **23 Kg.**

พักรูแรมทรู **4 ดาว**

อาหาร **15 มื้อ**



เที่ยวเอ็นชือครบไฮไลต์ ชมแกรนด์แคนยอนผิงซานหู แลนด์มาร์กธรรมชาติสุดตระการตา

# Miracle of Enshi

แกรนด์แคนยอนผิงซานหู • จින්หลี่ซาน • ซิงเจียงแกรนด์

BEST CHINA

รหัส : BT-ENH03\_VZ

6 วัน | 5 คืน

vietjet All.com

FLIGHT : VZ3706

BKK 16:15 → ENH 20:30

FLIGHT : VZ3707

ENH 21:30 → BKK 23:50

สัมผัสความงดงามของเอ็นซือ  
เมืองแห่งธรรมชาติอันบริสุทธิ์  
และแกรนด์แคนยอนสุดอลังการ

## โปรแกรมเดินทาง

- สนามบินสุวรรณภูมิ • สนามบินเอ็นซือซูเจียผิง • เมืองเอ็นซือ
- หมู่บ้านวัฒนธรรมชนเผ่าต้งอีสูย • อุทยานซือจื่อกวอน • สะพานลอยน้ำ
- แกรนด์แคนยอนผิงซานหู • ล่องเรือผิงซานแคนยอน • เมืองโบราณเซียนเอ็น
- ชิวโอบูย่าสโตนฟอเรสต์ • เมืองเทพริดา
- อุทยานซิงเจียงแกรนด์ • ร่วมกิจกรรมรอบกองไฟเอ็นซือ
- อุทยานจින්หลี่ซาน • หุบเขาปลาคราฟ • ห้างสรรพสินค้าหอหลุ่นเจิง • สนามบินเอ็นซือซูเจียผิง • สนามบินสุวรรณภูมิ

อาหาร : 15 มื้อ

เช้า กลางวัน เย็น

โรงแรม : 4 ดาว

			ShengliHotel International / Enshi Shenghua International Hotel หรือเทียบเท่า 4 ดาว
✓	✓	✓	ShengliHotel International / Enshi Shenghua International Hotel หรือเทียบเท่า 4 ดาว
✓	✓	✓	ShengliHotel International / Enshi Shenghua International Hotel หรือเทียบเท่า 4 ดาว
✓	✓	✓	ShengliHotel International / Enshi Shenghua International Hotel หรือเทียบเท่า 4 ดาว
✓	✓	✓	Koi Mountain Cliff Lodge-Cliff Hotel หรือเทียบเท่า 4 ดาว
✓	✓	✓	



ชิวโอบูย่าสโตนฟอเรสต์



อุทยานจิ่นหลี่ซาน



อุทยานซิงเจียงแกรนด์



น้ำหนัก  
กระเป๋า

23 kg.

รายการทัวร์อาจมีการปรับเปลี่ยนตามความเหมาะสม โดยสถานการณืหน้างานเป็นหลัก แต่จะเที่ยวครบทุกรายการ

## อัตราค่าบริการและเงื่อนไขรายการท่องเที่ยว

เอินซีอ์ แกรด์แคนยอนผิงซานหู จินหลี่ซาน ชินเจียงแกรนด์ 6 วัน 5 คืน

วันเดินทาง	ราคาผู้ใหญ่ พัก 2-3 ท่าน	ราคาทัวร์ ไม่รวมตัวเครื่องบิน	พักเดี่ยว เพิ่ม
19 - 24 กันยายน 2569	19,999	14,999	4,000
24 - 29 กันยายน 2569	23,999	18,999	4,000
03 - 08 ตุลาคม 2569	24,999	19,999	4,000
08 - 13 ตุลาคม 2569	25,999	20,999	4,000
17 - 22 ตุลาคม 2569	24,999	19,999	4,000
22 - 27 ตุลาคม 2569	25,999	20,999	4,000
31 - 05 พฤศจิกายน 2569	24,999	19,999	4,000
05 - 10 พฤศจิกายน 2569	24,999	19,999	4,000
14 - 19 พฤศจิกายน 2569	24,999	19,999	4,000
19 - 24 พฤศจิกายน 2569	24,999	19,999	4,000
28 - 03 ธันวาคม 2569	24,999	19,999	4,000
03 - 08 ธันวาคม 2569	25,999	20,999	4,000
12 - 17 ธันวาคม 2569	24,999	19,999	4,000
17 - 22 ธันวาคม 2569	24,999	19,999	4,000
26 - 31 ธันวาคม 2569	24,999	19,999	4,000
31 - 05 มกราคม 2570	25,999	20,999	4,000

## โปรดอ่านอย่างละเอียด:

- เนื่องจากห้องพักของโรงแรมในประเทศจีนนั้น มีห้องพักประเภท DOUBLE BED (DBL) ก่อนข้างจำกัด หากลูกค้ามีความประสงค์จะพักห้องประเภทนี้ กรุณาแจ้งเจ้าหน้าที่ล่วงหน้าก่อนทำการจองเท่านั้น
- บริษัทฯ จะยึดประเภทห้องพักตามใบจองจากบริษัทเอเจนซี่ที่ท่านทำการจองทัวร์มาเท่านั้น หากมีการปรับเปลี่ยนห้องพักในระยะเวลาใกล้วันเดินทาง บริษัทฯ ขอสงวนสิทธิ์เปลี่ยนแปลงประเภทห้องพัก หรือเรียกเก็บค่าใช้จ่ายเพิ่มเติม
- **จองทัวร์พร้อมชำระเงินมัดจำ 10,000 บาท / ลูกทัวร์ 1 ท่าน ก่อนการเดินทางอย่างน้อย 21 วัน มิเช่นนั้นจะถูกยกเลิกการจองโดยอัตโนมัติ (ช่วงวันหยุดยาวหรือวันหยุดหนักขัตุฤกษ์ ควรชำระก่อนเดินทางไม่น้อยกว่า 30 วัน)**
- โปรแกรมทัวร์ที่มีการ ลงร้านรัฐบาล หากไม่ประสงค์ที่จะเข้าร้านรัฐบาลจะมีค่าใช้จ่ายเพิ่ม ตามเงื่อนไขท้ายรายการระบุ
- โรงแรมที่ระบุในรายการทัวร์เป็นเพียงโรงแรมที่นำเสนอเบื้องต้นเท่านั้น ซึ่งอาจจะมีการเปลี่ยนแปลง แต่โรงแรมที่เข้าพักจะเป็นระดับเดียวกันเท่านั้น ตามมาตรฐานโรงแรมประเทศจีน
- โปรแกรมที่มีการเดินทางด้วยรถไฟความเร็วสูง อาจจะมีการสลับปรับเปลี่ยนสถานีต้นทางหรือปลายทาง หากตัวรถไฟรอบที่ระบุในโปรแกรมการเดินทางเต็มหรือไม่สามารถทำการจองได้ กรณีเปลี่ยนแปลงคนเดินทางจะต้องทำการออกตั๋วรถไฟความเร็วสูงใหม่เท่านั้น ไม่สามารถเปลี่ยนแปลงชื่อผู้เดินทางได้ทุกกรณี
- หากเป็นเที่ยวบินแบบเหมาลำ (Charter Flight) กรณียกเลิกการเดินทางไม่สามารถคืนค่าตั๋วเครื่องบินได้ทุกกรณี
- โปรแกรมทัวร์ไม่รวมค่าวีซ่า บริษัทฯ ขอสงวนสิทธิ์ไม่หักคืนค่าวีซ่าทุกกรณี เนื่องจากทางรัฐบาลไทย-จีนประกาศยกเลิกวีซ่า (ตั้งแต่ 1 มี.ค. 67 เป็นต้นไป) หากมีการเปลี่ยนแปลงจะยึดตามเงื่อนไขท้ายรายการระบุ
- **ข้อความสำคัญ!** พาสปอร์ตต้องมีอายุการใช้งาน ไม่ต่ำกว่า 6 เดือน นับจากวันที่เดินทางกลับเข้าประเทศไทย และมีหน้าว่างสำหรับลงตราประทับวีซ่า และประทับตราเข้า-ออกประเทศ อย่างน้อย 2 หน้าเต็ม

โปรแกรมการเดินทาง 6 วัน 5 คืน : เดินทางโดยสายการบินไทยเวียดเจ็ทแอร์

vietjetair.com

<b>BKK</b>	→	<b>ENH</b>
เที่ยวบิน	ออก	ถึง
VZ3706	16.15	20.30

<b>ENH</b>	→	<b>BKK</b>
เที่ยวบิน	ออก	ถึง
VZ3707	21.30	23.50

วันแรก สหามบินสุวรรณภูมิ • สหามบินเินชือซูเจียผิง • เมืองเินชือ

📷 (-/-)

13.00 น. คณะพร้อมกันที่ สหามบินสุวรรณภูมิ อาคารผู้โดยสารขาออก ชั้น 4 นำคณะเชคอิน ณ เคาน์เตอร์สายการบิน VIETJET AIR (VZ) โดยมีเจ้าหน้าที่จากบริษัทฯ คอยอำนวยความสะดวก



หมายเหตุ

เนื่องจากตัวเครื่องบินของคณะเป็นตัวกรุประบบ **Random** ไม่สามารถล็อกที่นั่งได้ ที่นั่งอาจจะไม่ได้นั่งติดกัน และไม่สามารถเลือกช่วงที่นั่งบนเครื่องบินได้ในคณะ ซึ่งเป็นไปตามเงื่อนไขสายการบิน

16.15 น. ออกเดินทางสู่ เมืองเินชือ โดยเที่ยวบิน **VZ3706** (ไม่มีบริการอาหารบนเครื่อง)

20.30 น. เดินทางถึง สหามบินนานาชาติเินชือ ซูเจียผิง หลังผ่านขั้นตอนการตรวจคนเข้าเมือง และตรวจรับสัมภาระเรียบร้อยแล้ว ยินดีต้อนรับทุกท่านสู่ สาธารณรัฐประชาชนจีน (เวลาท้องถิ่นที่จีน เร็วกว่าประเทศไทย 1 ชั่วโมง กรุณาปรับเวลาของท่านเพื่อความสะดวกในการนัดหมาย)

จากนั้น พักที่ ShengliHotel International / Enshi Shenghua หรือระดับเทียบเท่า ★★★★★

วันที่สอง

หมู่บ้านวัฒนธรรมชนเผ่าต้งอีสู่ย • อุทยานซือจื่อกวน- สะพานลอยน้ำ

🕒 (เช้า/กลางวัน/เย็น)

เช้า 🕒 บริการอาหารเช้า ณ ห้องอาหารโรงแรม

จากนั้น นำท่านเดินทางสู่ **หมู่บ้านวัฒนธรรมชนเผ่าต้งอีสู่ย** เป็นแหล่งท่องเที่ยวทางวัฒนธรรมที่ตั้งอยู่ใน หมู่บ้านเกางเจียว ตำบลปาเจียวตง เมืองเอินสือ เขตปกครองตนเองชนชาติกู๋เจียวและเหมียวเอินซือ ทางตะวันตกของ มณฑลหูเป่ย์ ประเทศจีน สถานที่แห่งนี้ขึ้นชื่อเรื่องการอนุรักษ์สถาปัตยกรรมและวิถีชีวิตดั้งเดิมของชาวเขา รวมถึงการผสมผสานเสน่ห์ของชนเผ่าต้งและชนเผ่ากู๋เจียวได้อย่างลงตัว

กลางวัน 🕒 บริการอาหารกลางวัน ณ ภัตตาคาร

จากนั้น เดินทางสู่ **อุทยานซือจื่อกวน** เป็นแหล่งท่องเที่ยวทางธรรมชาติระดับ 4A สถานที่แห่งนี้โด่งดังไปทั่วโลกจากภูมิทัศน์ภูเขาหินคาร์สต์ที่สลับซับซ้อน หุบเขาลึก และสายน้ำสีเขียวมรกตใสสะอาด โดยมีไฮไลต์สำคัญที่ห้ามพลาดคือ "สะพานลอยน้ำแห่งความฝัน" ซึ่งเป็นทางเดินไม้บนหุบเขาที่ทอดยาวไปตามส่วนโค้งของแม่น้ำกลางหุบเขา

(รวมรถอุทยาน)



เย็น ๑๐) บริการอาหาร ภัตตาคาร

จากนั้น พักที่ ShengliHotel International/Enshi Shenghua International Hotel หรือระดับเทียบเท่า ★★★★★

วันที่สาม แกรนด์แคนยอนผิงซานหู • ล่องเรือผิงซานแคนยอน • เมืองโบราณเซียนเอิน ๑๐) (เช้า/กลางวัน/เย็น)

เช้า ๑๐) บริการอาหารเช้า ณ ห้องอาหารโรงแรม

จากนั้น เดินทางสู่ **แกรนด์แคนยอนผิงซานหู (รวมค่าล่องเรือ 1 ชา )** สถานที่ท่องเที่ยวระดับ 4A โดดเด่นด้วยทิวทัศน์ของ ทะเลสาบหินสีฟ้าและแสงแดดที่ส่องผ่านรอยแยกของหุบเขา นำท่านล่องเรือชมวิว แม่น้ำสีเขียวมรกตที่ใสแจ้วจนสามารถมองเห็นถึงเบื้องล่าง โดยมีทะเลสาบหินสีฟ้าและแสงแดดที่ส่องผ่านรอยแยกของหุบเขา จนดูเหมือนเรือที่กำลังแล่นอยู่ในแม่น้ำเสมือนลอยอยู่บนท้องฟ้า



กลางวัน ๑๐) บริการอาหารกลางวัน ณ ภัตตาคาร

เดินทางสู่ **เมืองโบราณเซียนเอิน** ชมความงามตระการตาของแสงสียามค่ำคืนของเมืองโบราณแห่งนี้ที่มีแม่น้ำก่งสู่ยไหลผ่านใจกลางเมือง ถ่ายรูปกับสะพานโบราณที่เปิดไฟประดับสวยงามในตอนกลางคืน เพลิดเพลินไปกับน้ำพุดนตรีริมสะพานเทพินหลาน และลิ้มลองเมนูแปลกๆ แสนอร่อยที่มีขายอยู่มากมาย



➔ **OPTION: DRAGON TOUR GONGSHI**

**ล่องเรือมังกรสุดอลังการ** ชมบรรยากาศยามค่ำคืนและอาคารบ้านเรือนสองฝั่งแม่น้ำ ตัวหัวเรือจะเป็นรูปหัวมังกรต่อกันด้วยแพไม้ไผ่หลายลำจนมีรูปร่างคล้ายมังกรที่กำลังโฉบบินในอากาศ ล่องไปตามแม่น้ำก่งสู่ยตัดผ่านใจกลางเมืองโบราณเซียนเอิน ซึ่งเป็นวิวยามค่ำคืนที่สวยงามไม่แพ้บรรดาเมืองโบราณอื่นๆ เลยก็ว่าได้ ➔ **ราคาประมาณ 199 หยวน/ท่าน (ชำระได้กับทางหัวหน้าทัวร์)**



เย็น ๑๐) บริการอาหารเย็น ณ ภัตตาคาร

จากนั้น พักที่ ShengliHotel International /Enshi Shenghua Internationalหรือระดับเทียบเท่า ★★★★★

วันที่สี่

ชิวโอบูยาสโตนฟอเรสต์ • เมืองเทพธิดา

🕒 (เช้า/กลางวัน/เย็น)

เช้า 🕒 บริการอาหารเช้า ณ ห้องอาหารโรงแรม

จากนั้น ชมความมหัศจรรย์ทางธรรมชาติ **ป่าหินชิวโอบูยา** สถานที่ท่องเที่ยวแห่งชาติของจีนระดับ 4A เป็นป่าหินยุคออร์โดวิเซียนแห่งแรกของโลก และได้รับการยกย่องให้เป็นป่าหินที่ใหญ่เป็นอันดับสองของจีน เมื่อมองจากมุมสูงจะเห็นรูปร่างคล้ายน้ำเต้าขนาดใหญ่ ล้อมรอบด้วยฉากสีเขียว และยอดเขาหินรูปร่างแปลกตา ซึ่งป่าหินแห่งนี้มีพีชพรรณขึ้นสูงเป็นอันดับ 1 ของประเทศ ทำให้ที่นี่แตกต่างจากป่าหินปูนอื่นๆ เพราะมีพีชพรรณขึ้นหนาแน่นราวกับว่ากำลังสวมหมวกจึงได้ชื่อว่า “ป่าหินที่มีหมวกคลุม”



กลางวัน

🕒 บริการอาหารกลางวัน ณ ภัตตาคาร

จากนั้น

นำท่านเดินทางสู่ **เมืองเทพธิดา** เมืองโบราณจำลองที่ขึ้นชื่อของเมืองเฉินซือ สถานที่ท่องเที่ยวระดับ 4A ว่ากันว่าที่นี่เป็นสถานที่นัดหมายของหนุ่มสาวชาวพื้นเมืองภูเขาตามประเพณีโบราณเพื่อหาคู่ จนกลายมาเป็นที่มาของชื่อเมืองแห่งนี้ และกลายมาเป็นแหล่งท่องเที่ยวยอดนิยมในปัจจุบัน ภาพหญิงสาวพื้นเมืองใส่ชุดชนเผ่าเดินไปเดินมาเป็นภาพสามารถพบเห็นได้ทั่วไป มีบรรดาร้านค้า ร้านอาหารพื้นเมืองมากมาย และจะคึกคักเป็นอย่างมากในช่วงยามค่ำคืน



### ➡ **OPTION ชมการแสดงวัฒนธรรมซีหลานคาปู**

**ชมการแสดงวัฒนธรรมซีหลานคาปู** เป็นการแสดงโชว์วัฒนธรรมและการร่ายรำสุดตระการตา บอกเล่าเรื่องราวความรักและวิถีชีวิตของชนเผ่าภูเขาไฮไลต์สำคัญคือการใช้ผ้าทอพื้นเมืองชื่อเดียวกันเป็นฉากหลัง ผสมผสานกับ แสง สี เสียง เสื้อผ้าสีสันสดใส และการแสดงพื้นบ้าน ราคา 199 หยวน/ท่าน ➡ **ราคาประมาณ 199 หยวน/ท่าน (ชำระได้กับทางหัวหน้าทัวร์)**



เย็น **📍** บริการอาหารเย็น ณ ภัตตาคาร

จากนั้น **พักที่ ShengliHotel International /Enshi Shenghua Internationalหรือระดับเทียบเท่า ★★★★★**

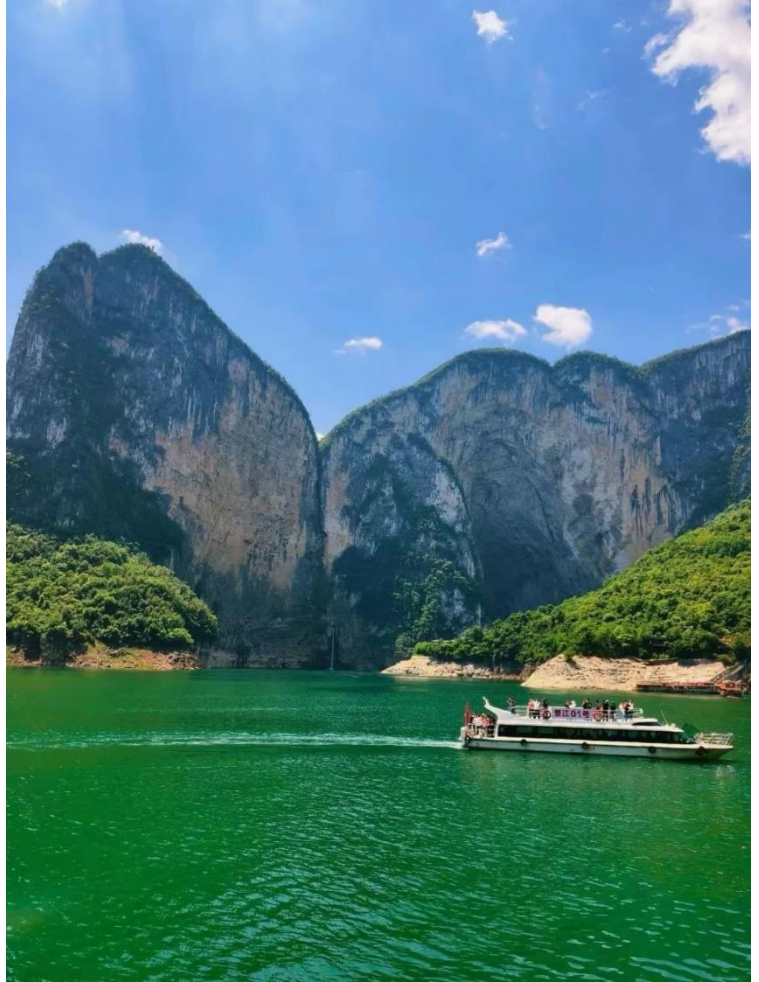
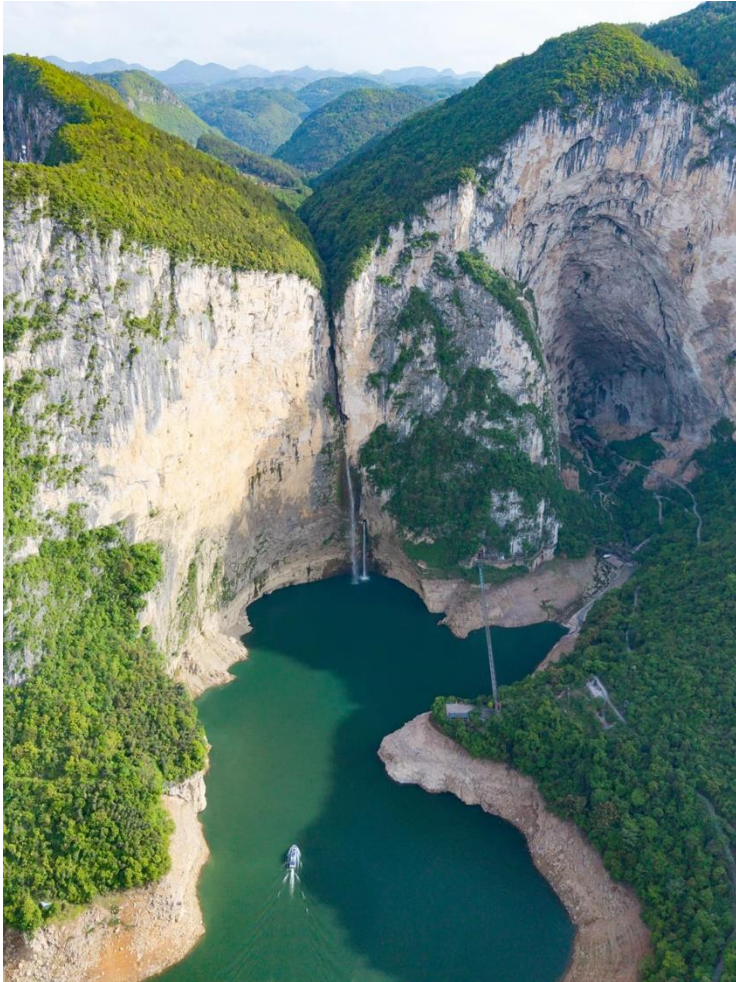
วันที่ห้า **อุทยานชิงเจียงแกรนด์ • ร่วมกิจกรรมรอบกองไฟเอนชือ**

**📍 (เช้า/กลางวัน/เย็น)**

เช้า **📍** บริการอาหารเช้า ณ ห้องอาหารโรงแรม

จากนั้น

เดินทางสู่ อุทยานชิงเจียงแกรนด์ (ใช้เวลาเดินทางประมาณ 2 ชั่วโมง) เป็นแหล่งท่องเที่ยวธรรมชาติชื่อดังในเมืองเอินชือ มณฑลหูเป่ย์ ประเทศจีน ได้รับการขนานนามว่าเป็น **แม่น้ำที่สวยงามที่สุดในหูเป่ย์** ด้วยสายน้ำสีเขียวมรกตที่ไหลลดเคี้ยวผ่านหุบเขาหินปูนสูงตระหง่าน ท่ามกลางผืนป่าอันอุดมสมบูรณ์โดดเด่นด้วยการล่องเรือชมแม่น้ำสีเขียวมรกตท่ามกลางหุบเขาหินตะกอนแดงสลักรับชั้น ไฮไลท์คือ **ผาปีกผีเสื้อ** อังดงาม (รวมค่าล่องเรือ)



กลางวัน

🍽️ บริการอาหารกลางวัน ณ ภัตตาคาร

นำท่าน

ร่วมสนุกกับ **กิจกรรมรอบกองไฟเอินซือ** เรียนรู้วัฒนธรรมชนเผ่าผู้เจียผ่านการเต้นรำและเสียงเพลงพื้นเมืองเพลิดเพลินกับการแสดงพื้นบ้าน เสียงดนตรีและการเต้นรำแสนสนุกเปิดประสบการณ์วัฒนธรรมท้องถิ่นอย่างใกล้ชิดสัมผัสบรรยากาศอันอบอุ่นเป็นกันเอง ร่วมร่วมเต้นรำกับชาวท้องถิ่นสร้างความทรงจำสุดประทับใจในค่ำคืนแห่งเอินซือ



เย็น

🕒 บริการอาหารเย็น ณ ภัตตาคาร

จากนั้น

พักที่ **Koi Mountain Cliff Lodge·Cliff Hotel** หรือระดับเทียบเท่า ★★★★★

วันที่หก

อุทยานจิ้นหลี่ซาน - หุบเขาปลาคราฟ • ร่วมกิจกรรมรอบกองไฟเอินซือ • ห้างสรรพสินค้าเหอหลุนเจิง • สหามบินเอินซือซูเจียผิง • สหามบินสุวรรณภูมิ 🕒(เช้า/กลางวัน/เย็น)

เช้า

🕒 บริการอาหารเช้า ณ ห้องอาหารโรงแรม

จากนั้น

เดินทางสู่ **อุทยานจิ้นหลี่ซาน** เป็นแหล่งท่องเที่ยวทางธรรมชาติ โดดเด่นด้วยทัศนียภาพของขุนเขาที่สลับซับซ้อน ป่าไม้อันอุดมสมบูรณ์ และทะเลหมอกที่ปกคลุมยอดเขาในช่วงเช้า จนได้รับการยกย่องให้เป็นหนึ่งในจุดชมวิวที่สวยงามของภูมิภาค โดยเฉพาะในช่วงฤดูใบไม้ผลิและฤดูใบไม้ร่วงที่ธรรมชาติสวยงามเป็นพิเศษเที่ยวจุดท่องเที่ยวไฮไลต์ลำธารน้ำใสสีฟ้าอมเขียวที่ไหลลดเคี้ยวท่ามกลางหุบเขาภายในลำธารมีปลาคราฟหลากสีสันแหวกว่ายอยู่เป็นจำนวนมาก จนกลายเป็นภาพที่สวยงามราวกับภาพวาด และเป็นที่มาของชื่อ **"หุบเขาปลาคราฟ"** นับเป็นอีกหนึ่งแลนด์มาร์กที่ไม่ควรพลาด (รวมค่าส่งแพ + บันไดเลื่อนขาขึ้น 1 ขา)



**กลางวัน**      ๑๐ | บริการอาหารกลางวัน ณ ภัตตาคาร

จากนั้น      แวะช้อปปิ้ง **ห้างสรรพสินค้าเทอฮงเจิง** เป็นศูนย์การค้าและไลฟ์สไตล์คอมเพล็กซ์ใจกลางเมืองเอินชือ แหล่งช้อปปิ้งยอดนิยมที่รวบรวมร้านค้าแบรนด์ดัง ร้านเครื่องสำอาง เสื้อผ้า ร้านอาหาร คาเฟ่ และสินค้าท้องถิ่นไว้ครบครัน เหมาะสำหรับเลือกซื้อของฝาก ลิ้มลองอาหารพื้นเมือง และสัมผัสบรรยากาศชีวิตคนเมืองเอินชือในยามเย็น

**เย็น**              ๑๑ | บริการอาหารเย็น ณ ภัตตาคาร

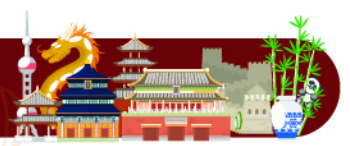
ได้เวลาสมควร    นำท่านเดินทางสู่สนามบิน

21.30 น.      ออกเดินทางสู่ **กรุงเทพฯ ประเทศไทย** โดยเที่ยวบินที่ **VZ3707** (ไม่มีบริการอาหารบนเครื่อง)

23.50 น.      เดินทางถึง **สนามบินสุวรรณภูมิ** โดยสวัสดิภาพ พร้อมความประทับใจไม่รู้ลืม

.....

# เงื่อนไขการสำรองที่นั่งและการยกเลิกทัวร์



## การจองทัวร์

- กรุณาจองทัวร์ล่วงหน้า ก่อนการเดินทาง พร้อมชำระมัดจำ **10,000** บาท ส่วนที่เหลือชำระทันทีก่อนการเดินทางไม่น้อยกว่า 21 วัน มิฉะนั้นถือว่าท่านยกเลิกการเดินทางโดยอัตโนมัติ (ช่วงเทศกาลกรุณาชำระก่อนเดินทาง 30 วัน)

## กรณียกเลิก : จอยกรุ๊ป

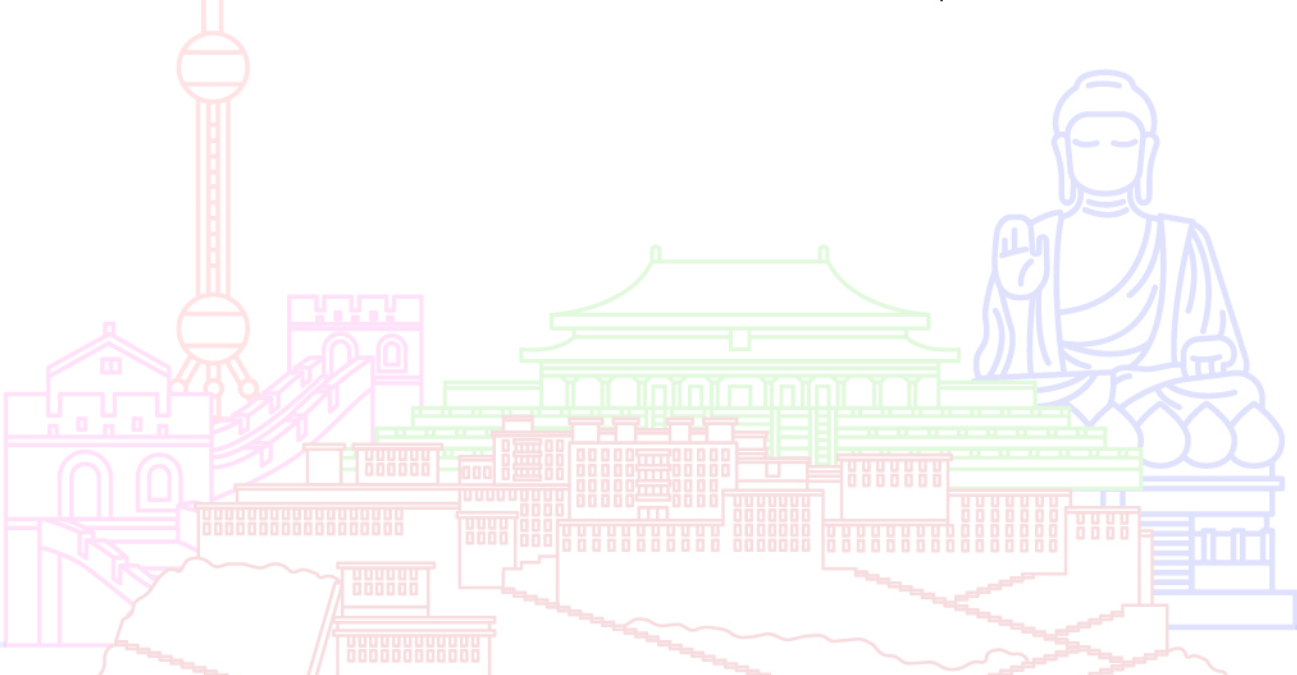
- ยกเลิกก่อนการเดินทาง 45 วันขึ้นไป บริษัทฯ จะคืนเงินค่ามัดจำให้ทั้งหมด โดยหักค่าใช้จ่ายที่เกิดขึ้นจริง **ยกเว้นในกรณีวันหยุดเทศกาล, วันหยุดนักขัตฤกษ์ ยกเลิกก่อนการเดินทาง 60 วัน จะคืนเงินค่ามัดจำให้ทั้งหมด โดยหักค่าใช้จ่ายที่เกิดขึ้นจริง (ค่าใช้จ่ายที่เกิดขึ้นจริง อาทิเช่น ค่าตั๋วเครื่องบิน ค่าโรงแรม ฯลฯ)**
- ยกเลิกการเดินทาง 45 วัน ก่อนการเดินทาง หักค่าทัวร์ 50% จากราคาขาย และหักค่าใช้จ่ายที่เกิดขึ้นจริงทั้งหมดไม่ว่ากรณีใดๆ ทั้งสิ้น (ค่าใช้จ่ายที่เกิดขึ้นจริง อาทิเช่น ค่าตั๋วเครื่องบิน ค่าโรงแรม ฯลฯ)
- ยกเลิกการเดินทาง 30 วัน ก่อนการเดินทาง บริษัทฯ ขอสงวนสิทธิ์เก็บเงินค่าทัวร์ทั้งหมดไม่ว่ากรณีใด ๆ ทั้งสิ้น

## กรณียกเลิก : ตัดกรุ๊ป

- ยกเลิกหรือเลื่อนการเดินทางต้องทำก่อนการเดินทาง 60 วัน บริษัทฯ จะคืนเงินค่ามัดจำให้ทั้งหมด **ยกเว้นในกรณีวันหยุดเทศกาล, วันหยุดนักขัตฤกษ์ ทางบริษัทฯ ขอสงวนสิทธิ์ยึดเงินมัดจำโดยไม่มีเงื่อนไขใดๆทั้งสิ้น**
- ยกเลิกการเดินทางภายใน 60 วัน **ทางบริษัทฯ ขอสงวนสิทธิ์ยึดเงินมัดจำโดยไม่มีเงื่อนไขใดๆทั้งสิ้น**
- ยกเลิกการเดินทางหลังชำระเต็มจำนวน **ทางบริษัทฯ ขอสงวนสิทธิ์เก็บเงินค่าทัวร์ทั้งหมดโดยไม่มีเงื่อนไขใดๆทั้งสิ้น**

## กรณีเจ็บป่วย

- กรณีเจ็บป่วย จนไม่สามารถเดินทางได้ ซึ่งจะต้องมีใบรับรองแพทย์จากโรงพยาบาลรับรอง บริษัทฯ จะทำการเลื่อนการเดินทางของท่านไปยังคณะต่อไป แต่ทั้งนี้ท่านจะต้องเสียค่าใช้จ่ายที่ไม่สามารถยกเลิกหรือเลื่อนการเดินทางได้ตามความเป็นจริง
- ในกรณีเจ็บป่วยกะทันหันก่อนล่วงหน้าเพียง 7 วันทำการ ทางบริษัทฯ ขอสงวนสิทธิ์ในการคืนเงินทุกกรณี



กรณีจองทัวร์วันหยุดเทศกาล, วันหยุดนักขัตฤกษ์, วันหยุดยาวต่อเนื่อง และได้มีการแจ้งยกเลิกทัวร์ทางบริษัทฯ ขอสงวนสิทธิ์เก็บค่าทัวร์ทั้งหมด โดยไม่มีเงื่อนไขใดๆ ทั้งสิ้น

## อัตราค่าบริการรวม



- ✖️ ตัวเครื่องบินไป - กลับพร้อมคณะ (ไม่สามารถสะสมไมล์ได้)
- ✖️ ภาษีน้ำมันและภาษีตัวทุกชนิด (สงวนสิทธิ์เก็บเพิ่มหากสายการบินปรับขึ้นก่อนวันเดินทาง)
- 🧳 ค่าระวางน้ำหนักกระเป๋า ตามที่สายการบินกำหนด
- 🛏️ ที่พักโรงแรมตามรายการ ที่พักห้องละ 2-3 ท่าน (กรณีที่โรงแรมไม่มีห้องพักสำหรับ 3 ท่าน ลูกค้ายจะต้องเพิ่มเงินเป็นห้องพักห้องเดียว)
- 🍽️ มื้ออาหารตามรายการระบุ (สงวนสิทธิ์ในการสลับมื้อหรือเปลี่ยนแปลงเมนูอาหารตามสถานการณ์)
- 🍷 ค่าน้ำดื่มบนรถวันละ 1 ขวด/ท่าน
- 📍 ค่าเข้าชมสถานที่ท่องเที่ยวตามรายการระบุ
- 🚗 ค่ารถโค้ช รับ-ส่ง สถานที่ท่องเที่ยวตามรายการระบุ
- 📄 ประกันอุบัติเหตุวงเงิน 1,000,000 บาท (เป็นไปตามเงื่อนไขตามกรมธรรม์)

\*เงื่อนไขประกันการเดินทาง ค่าประกันอุบัติเหตุและค่ารักษาพยาบาล คุ่มครองเฉพาะกรณีที่ได้รับอุบัติเหตุของผู้เดินทาง ระหว่างการเดินทาง ไม่คุ้มครองถึงการสูญเสียทรัพย์สินส่วนตัวและไม่คุ้มครองโรคประจำตัวและปัญหาสุขภาพอื่นๆ

## อัตราค่าบริการไม่รวม



- ✖️ ภาษีมูลค่าเพิ่ม 7% และภาษีหัก ณ ที่จ่าย 3%
- ✖️ ค่าทำหนังสือเดินทางไทย และค่าธรรมเนียมสำหรับผู้ถือพาสปอร์ตต่างชาติ
- ✖️ ค่าน้ำหนักกระเป๋าเดินทางในกรณีที่เกินกว่าสายการบินกำหนด
- ✖️ ค่าใช้จ่ายส่วนตัว อาทิ อาหารและเครื่องดื่มที่สั่งเพิ่มพิเศษ, โทรศัพท์-โทรสาร, อินเทอร์เน็ต, มินิบาร์, ซักรีดที่ไม่ได้ระบุไว้ในรายการ
- ✖️ ค่าใช้จ่ายอันเกิดจากความล่าช้าของสายการบิน, อุบัติภัยทางธรรมชาติ, การประท้วง, การจลาจล, การนัดหยุดงาน, การถูกปฏิเสธไม่ให้ออกและเข้าเมืองจากเจ้าหน้าที่ตรวจคนเข้าเมืองและเจ้าหน้าที่กรมแรงงานทั้งที่เมืองไทยและต่างประเทศซึ่งอยู่นอกเหนือความควบคุมของบริษัทฯ
- ✖️ ค่าทิปไกด์ท้องถิ่น, พนักงานขับรถ รวมทั้งทิป 2,000 บาท/ทริป/ลูกทัวร์ 1 ท่าน
- ✖️ ค่าใช้จ่ายที่เกี่ยวข้องกับโรค COVID-19 ทุกกรณี
- ✖️ ค่าวีซ่าท่องเที่ยวเข้าประเทศจีน กรณีทางรัฐบาลจีนประกาศยกเลิกฟรีวีซ่า หรือเดินทางเข้าประเทศจีนเกิน 180 วัน/ปี ทั้งนี้ขึ้นอยู่กับประกาศของทางรัฐบาลจีนเป็นหลัก

**\*\*ทิปหัวหน้าทัวร์ ไม่บังคับ ขึ้นอยู่กับความพึงพอใจของท่าน\*\***



กรณีที่ท่านต้องออกตัวภายใน เช่น (ตัวเครื่องบิน, ตัวรถทัวร์, ตัวรถไฟ) กรุณาสอบถามที่เจ้าหน้าที่ทุกท่านก่อนทำการออกตัว เนื่องจากสายการบินอาจมีการเปลี่ยนแปลงไฟล์บิน หรือเวลาบินโดยไม่ได้แจ้งให้ทราบล่วงหน้า ทางบริษัทฯ จะไม่รับผิดชอบใด ๆ ในกรณี ถ้าท่านออกตัวภายในโดยไม่แจ้งให้ทราบและหากไฟล์บินมีการปรับเปลี่ยนเวลาบินเพราะถือว่าท่านยอมรับในเงื่อนไขดังกล่าว

## เงื่อนไขอื่น ๆ

- บริษัทฯ ขอสงวนสิทธิ์ในการเก็บค่าใช้จ่ายทั้งหมด กรณีที่ท่านยกเลิกการเดินทางและมีผลทำให้คณะเดินทางไม่ครบตามจำนวนที่บริษัทฯ กำหนดไว้ (15 ท่านขึ้นไป) เนื่องจากเกิดความเสียหายต่อทางบริษัทฯ และผู้เดินทางอื่นที่เดินทางในคณะเดียวกัน บริษัทฯ ต้องนำไปชำระค่าเสียหายต่าง ๆ ที่เกิดจากการยกเลิกของท่าน
- กรณีที่ท่านต้องออกตัวภายใน เช่น (ตัวเครื่องบิน, ตัวรถทัวร์, ตัวรถไฟ) กรุณาสอบถามที่เจ้าหน้าที่ทุกครั้งก่อนทำการออกตัว เนื่องจากสายการบินอาจมีการปรับเปลี่ยนพลับบิน หรือเวลาบิน โดยไม่ได้แจ้งให้ทราบล่วงหน้า ทางบริษัทฯ จะไม่รับผิดชอบใดๆ ในกรณี ถ้าท่านออกตัวภายในโดยไม่แจ้งให้ทราบและหากไฟลท์บินมีการปรับเปลี่ยนเวลาบินเพราะถือว่าท่านยอมรับในเงื่อนไขดังกล่าว
- กรณีผู้เดินทางที่ต้องการความช่วยเหลือเป็นพิเศษ เช่น การขอใช้วีลแชร์ที่สนามบิน กรุณาแจ้งบริษัทฯ อย่างน้อย 7 วัน ก่อนการเดินทาง หรือเริ่มตั้งแต่ท่านจองทัวร์ มิฉะนั้นทางบริษัทฯ ไม่สามารถจัดการได้ล่วงหน้า ทางบริษัทฯ ขอสงวนสิทธิ์ในการเรียกเก็บค่าใช้จ่ายตามจริงที่เกิดขึ้นกับผู้เดินทาง (ถ้ามี)
- กรณีท่านเป็นอิสลาม ไม่สามารถทานอาหารบางประเภทได้ โปรดระบุให้ชัดเจนก่อนทำการจอง กรณีแจ้งล่วงหน้าก่อนเดินทาง กะทันหัน อาจมีค่าใช้จ่ายเพิ่มเติม
- กรณีใช้หนังสือเดินทางราชการ (เล่มน้ำเงิน) เดินทางเพื่อการท่องเที่ยวเกี่ยวกับคณะทัวร์ หากท่านถูกปฏิเสธในการเข้า - ออกประเทศใดๆ ก็ตาม ทางบริษัทฯ ขอสงวนสิทธิ์ไม่คืนค่าทัวร์และรับผิดชอบใดๆ ทั้งสิ้น
- เมื่อท่านได้ชำระเงินมัดจำหรือทั้งหมด ทางบริษัทฯ จะถือว่าท่านรับทราบและยอมรับในเงื่อนไขต่างๆ ของบริษัทฯ ที่ได้ระบุไว้ในรายการทัวร์ทั้งหมด

## โรงแรมที่พัก

- เนื่องจากห้องพักของโรงแรมในประเทศจีนนั้น มีห้องพักประเภท DOUBLE BED (DBL) ค่อนข้างจำกัด หากลูกค้ามีความประสงค์จะพักห้องประเภทนี้ ควรแจ้งเจ้าหน้าที่ล่วงหน้าก่อนทำการจอง บริษัทฯ จะยึดประเภทห้องพักตามใบจองจากบริษัทเอเจนซีที่ท่านทำการจองทัวร์มาเท่านั้น หากมีการปรับเปลี่ยนห้องพักในระยะเวลาใกล้วันเดินทาง บริษัทฯ ขอสงวนสิทธิ์เปลี่ยนแปลงประเภทห้องพักโรงแรมที่ระบุในรายการทัวร์ เป็นเพียงโรงแรมที่นำเสนอเบื้องต้นเท่านั้น ซึ่งอาจจะมีการเปลี่ยนแปลง แต่โรงแรมที่เข้าพักจะเป็นโรงแรมระดับเดียวกันเท่านั้น (มาตรฐานประเทศจีน)

## อาหาร

- อาหารเช้าของประเทศไทย ชาวจีนนิยมรับประทานทั้งผัก และเนื้อสัตว์เป็นอาหารหลักพอกัน ส่วนอาหารประเภทข้าวแป้งก็จะออกมาในรูปของซาลาเปา หรือหมั่นโถว (ซาลาเปาไม่มีไส้)

**\*\* หากมีปัญหาเรื่องอาหาร อาทิ มุสลิมไม่ทานเนื้อหมู หรือไม่ทานเนื้อสัตว์ต่างๆ (โปรดระบุ) ทานอาหารเจ ทานอาหารมังสวิรัต หรือแพ้อาหารต่างๆ โปรดแจ้งอย่างละเอียด \*\***

# รายละเอียดเพิ่มเติม



- บริษัทฯ มีสิทธิ์ในการเปลี่ยนแปลงโปรแกรมทัวร์ในกรณีที่เกิดเหตุสุดวิสัยจนไม่อาจแก้ไขได้
- เที่ยวบิน, ราคาและรายการท่องเที่ยว สามารถเปลี่ยนแปลงได้ตามความเหมาะสมโดยคำนึงถึงผลประโยชน์ของผู้เดินทางเป็นสำคัญ
- หนังสือเดินทางต้องมีอายุการใช้งานเหลือไม่น้อยกว่า 6 เดือน และบริษัทฯ รับเฉพาะผู้มีจุดประสงค์เดินทางเพื่อท่องเที่ยวเท่านั้น (หนังสือเดินทางต้องมีอายุเหลือใช้งานไม่น้อยกว่า 6 เดือน บริษัทฯ ไม่รับผิดชอบหากอายุเหลือไม่ถึงและไม่สามารถเดินทางได้)
- ทางบริษัทฯ จะไม่รับผิดชอบใดๆ ทั้งสิ้น หากเกิดความล่าช้าของสายการบิน, สายการบินยกเลิกบิน , การประท้วง, การนัดหยุดงาน, การก่อกองจลาจลหรือกรณีท่านถูกปฏิเสธการเข้าหรือออกเมืองจากเจ้าหน้าที่ตรวจคนเข้าเมือง หรือ เจ้าหน้าที่กรมแรงงานทั้งจากไทย และต่างประเทศซึ่งอยู่นอกเหนือความรับผิดชอบของบริษัทฯ หรือเหตุภัยพิบัติทางธรรมชาติ (ซึ่งลูกค้าจะต้องยอมรับในเงื่อนไขในกรณีที่เกิดเหตุสุดวิสัย ซึ่งอาจจะปรับเปลี่ยนโปรแกรมตามความเหมาะสม)
- ทางบริษัทฯ จะไม่รับผิดชอบใดๆ ทั้งสิ้น หากผู้เดินทางประสบเหตุสภาวะฉุกเฉินจากโรคประจำตัว ซึ่งไม่ได้เกิดจากอุบัติเหตุ ในรายการท่องเที่ยว (ซึ่งลูกค้าจะต้องยอมรับในเงื่อนไขในกรณีที่เกิดเหตุสุดวิสัย ซึ่งอยู่นอกเหนือความรับผิดชอบของบริษัทฯ)
- ทางบริษัทฯ จะไม่รับผิดชอบใดๆ ทั้งสิ้น หากท่านใช้บริการของทางบริษัทฯ ไม่ครบ อาทิ ไม่เที่ยวบางรายการ, ไม่ทานอาหารบางมื้อ, เพราะค่าใช้จ่ายทุกอย่างทางบริษัทฯ ได้ชำระค่าใช้จ่ายให้ตัวแทนต่างประเทศแบบเหมาจ่ายขาด ก่อนเดินทางเรียบร้อยแล้ว เป็นการชำระเหมาขาด
- ทางบริษัทฯ จะไม่รับผิดชอบใดๆ ทั้งสิ้น หากเกิดสิ่งของสูญหายจากการโจรกรรมและหรือเกิดอุบัติเหตุที่เกิดจากความประมาทของนักท่องเที่ยวเองหรือในกรณีที่กระเป๋าเกิดสูญหายหรือชำรุดจากสายการบิน
- กรณีที่การตรวจคนเข้าเมืองทั้งที่กรุงเทพฯ และในต่างประเทศปฏิเสธมิให้เดินทางออกหรือเข้าประเทศที่ระบุไว้ในรายการเดินทาง บริษัทฯ ขอสงวนสิทธิ์ที่จะไม่คืนค่าบริการไม่ว่ากรณีใดๆ ทั้งสิ้น
- ตัวเครื่องบินเป็นตัวราคาพิเศษ กรณีที่ท่านไม่เดินทางพร้อมคณะไม่สามารถนำมาเลื่อนวันหรือคืนเงินและไม่สามารถเปลี่ยนชื่อได้ หากมีการปรับราคาบัตรโดยสารสูงขึ้น ตามอัตราค่าน้ำมันหรือค่าเงินแลกเปลี่ยน ทางบริษัทฯ ขอสงวนสิทธิ์ปรับราคาตัวดังกล่าว
- เมื่อท่านตกลงชำระเงินไม่ว่าทั้งหมดหรือบางส่วนผ่านตัวแทนของบริษัทฯ หรือชำระโดยตรงกับทางบริษัทฯ ทางบริษัทฯ จะถือว่าท่านได้ยอมรับในเงื่อนไขข้อตกลงต่างๆ ที่ได้ระบุไว้ข้างต้นนี้แล้วทั้งหมด
- กรุ๊ปที่เดินทางช่วงวันหยุดหรือเทศกาลที่ต้องการันตีมัดจำกับสายการบินหรือผ่านตัวแทนในประเทศหรือต่างประเทศ รวมถึงเที่ยวบินพิเศษ เช่น Charter Flight, Extra Flight จะไม่มีการคืนเงินมัดจำหรือค่าทัวร์ทั้งหมด
- ในกรณีของ PASSPORT นั้น จะต้องไม่มีการชำรุด เปียกน้ำ การขีดเขียนรูปต่างๆ หรือแม้กระทั่งตราปั๊มลายการ์ตูน ที่ไม่ใช่การประทับตราอย่างเป็นทางการของตม. กรุณาตรวจสอบ PASSPORT ของท่านก่อนการเดินทางทุกครั้ง หาก ตม.ปฏิเสธการเข้า-ออกเมืองของท่าน ทางบริษัทฯ จะไม่รับผิดชอบใดๆ ทั้งสิ้น
- กรณีมี "คดีความ" ที่ไม่อนุญาตให้ท่านเดินทางออกนอกประเทศได้ โปรดทำการตรวจสอบก่อนการจองทัวร์ว่าท่านสามารถเดินทางออกนอกประเทศได้หรือไม่ ถ้าไม่สามารถเดินทางได้ ซึ่งเป็นสิ่งที่อยู่นอกเหนือการควบคุมของบริษัทฯ ทางบริษัทฯ จะไม่รับผิดชอบใดๆ ทั้งสิ้น
- กรณี "หญิงตั้งครรภ์" ท่านจะต้องมีใบรับรองแพทย์ ระบุชัดเจนว่าสามารถเดินทางออกนอกประเทศได้ รวมถึงรายละเอียดอายุครรภ์ที่ชัดเจน สิ่งนี้อยู่เหนือการควบคุมของบริษัทฯ ทางบริษัทฯ จะไม่รับผิดชอบใดๆ ทั้งสิ้น
- ภาพที่ใช้เพื่อการโฆษณาเท่านั้น



ก่อนตัดสินใจของทัวร์ควรอ่านเงื่อนไขการเดินทางและรายการทัวร์อย่างละเอียด  
ทุกหน้าอย่างถี่ถ้วนแล้วจึงมัดจำเพื่อประโยชน์ของท่านเอง