

# บริษัท ทราเวลซีด จำกัด

105/12 หมู่ 4 ถนนราชพฤกษ์ ตำบลบางรักน้อย  
อำเภอเมือง จ.นนทบุรี 11000

สอบถามข้อมูลโปรแกรมทัวร์ โทร. 02-108-7900

Email : contact@travelzeed.com

www.travelzeed.com



@travelzeed

# Lovely Snow Korea

เกาะนามิ สัมผัสอากาศหนาว ชมไฟประดับ สวนสนุกเอเวอร์แลนด์

5 วัน 3 คืน พักโฮเทลทั้ง 3 คืน

IMG\_KESGWDWT09

5วัน 3คืน

KOREAN AIR

ฟรี!! น้ำหนัก กระเป๋า 23 กก.

## Winter Season Lovely Snow Korea

เกาหลี เกาะนามิ ชมไฟประดับ สวนสนุกเอเวอร์แลนด์



เดินทาง ธันวาคม - มีนาคม 69

พักโฮเทล 3 คืน ไม่เปลี่ยนโรงแรม

ฟรี ✈️ 🚗 🏠 🏥 ประกันอุบัติเหตุ

บริการอาหารท้องถิ่น



บริการสง K-ETA

# 36,500

ห้ามพลาด  
อิสระย่านเมืองดง ฮงแด

Aurora Media Art

สวนสนุกเอเวอร์แลนด์

ชม Aurora Media Art หมู่บ้านเจ้าชายน้อย  
หมู่บ้านฟินอคติโอแห่งอิตาลี  
ชมไฟประดับ Garden of Morning Calm  
พระราชวังเคียงบกกรุง ยานอินซาดง  
หมู่บ้านบูกซอนอันอก วัดโจเกชชา  
สวนสนุกเอเวอร์แลนด์ ซิมสตรอเบอร์รี่สดๆ  
จากฟาร์ม อิสระช้อปปิ้งเมืองดง ฮงแด  
อิสระช้อปปิ้ง Lotte Duty Free



ปิ้งย่างเกาหลีไม่อื่น



ฟาร์มสตรอเบอร์รี่

อาหารฟรีเต็มทุกมื้อ

วันที่	โปรแกรมเดินทาง	เข้า	เที่ยง	เย็น	โรงแรมที่พัก
D1	<b>BKK-ICN KE652 (23.15-06.35)</b> กรุงเทพฯ (ท่าอากาศยานนานาชาติสุวรรณภูมิ) – เกาหลีใต้ (ท่าอากาศยานอินชอน)			✈	
D2	สนามบินอินชอน – INSPIRE Entertainment Resort – Nami Island – Petite France – หมู่บ้านฟินอคคิโอแห่งอิตาลี – <b>The Garden of Morning Calm</b>	X	☉	☉	Lar Hotel หรือ JK Blossom 3 ดาว หรือเทียบเท่า
D3	<b>COSMETIC SHOP</b> – สมุนไพร Red Pine – โรงงานสาหร่าย ทำคิมจับ (ข้าวห่อสาหร่าย ใส่ซูดอันบก) – พระราชวังเคียงบกกุง – ย่านอินชาง – หมู่บ้านบุกซอนอันอก – วัดโจเกซา	☉	☉	☉	Lar Hotel หรือ JK Blossom 3 ดาว หรือเทียบเท่า
D4	ศูนย์อ็อกเก็ตนามู – สมุนไพรโสมเกาหลี – สวนสนุกเอเวอร์แลนด์ – เก็บและชิมสตอเบอร์รี่สด ๆ จากฟาร์ม – อีสระยานฮงแด	☉	Cash Back	X	Lar Hotel หรือ JK Blossom 3 ดาว หรือเทียบเท่า
D5	Duty free – อีสระยานเมียงดง – ซุปเปอร์มาเก็ต – สนามบินสุวรรณภูมิ <b>ICN-BKK KE651 (17.20-21.30)</b>	☉	X	✈	

## วันแรก สนามบินสุวรรณภูมิ กรุงเทพฯ

“ พาสปอร์ตตัวจริงถือติดตัวมาในวันเดินทางด้วยนะคะ ”

โปรดสังเกตป้ายต้อนรับที่สนามบิน “ **IMG KOREA** ”

โดยมีหัวหน้าทัวร์และเจ้าหน้าที่คอยให้การต้อนรับอำนวยความสะดวก

กรณีผู้โดยสารไม่ได้มาเช็คอิน และไม่ได้ทำการยกเลิกการจองก่อนเวลาปิดเคาน์เตอร์เช็คอิน หรือไม่ได้มาขึ้นเครื่องหลังจากเช็คอินเรียบร้อยแล้ว สายการบินอาจเรียกเก็บค่าธรรมเนียมกับผู้โดยสาร

สายการบิน	BKK-ICN	เวลาออก	เวลาถึง
Korean Air	KE652	23.15	06.35

ขอสงวนสิทธิ์เปลี่ยนแปลงเที่ยวบิน และตารางการบินของสายการบินตามที่ได้อนุมัติ

น้ำหนักกระเป๋า 23 กิโลกรัม ถือขึ้นเครื่อง 7 กิโลกรัม

(สายการบิน Full Service มีอาหารร้อนบริการบนเครื่อง)

ออกเดินทางสู่ประเทศเกาหลีใต้ โดยเส้นทางบินระหว่างประเทศไทย และเกาหลี (เวลาที่เกาหลีใต้เร็วกว่าไทย 2 ชั่วโมง)

## วันที่สอง สนามบินอินชอน – INSPIRE Entertainment Reso – หมู่บ้านเจ้าชายน้อย – หมู่บ้านฟินอคคิโอแห่งอิตาลี – The Garden of Morning Calm

เช้า **ถึงท่าอากาศยานนานาชาติอินชอน ประเทศเกาหลีใต้** ผ่านพิธีการตรวจคนเข้าเมืองเป็นที่เรียบร้อยแล้ว (เวลาท้องถิ่นที่เกาหลีใต้ เร็วกว่าประเทศไทย 2 ชั่วโมง กรุณาปรับเวลาของท่านเพื่อความสะดวก

ในการนัดหมาย) หลังผ่านขั้นตอนการตรวจคนเข้าเมือง และตรวจรับสัมภาระเรียบร้อยแล้ว อันยอง ยินดีต้อนรับทุกท่านเข้าสู่ ประเทศสาธารณรัฐเกาหลีใต้

"สกายแทร์ริจ" จัดอันดับสนามบินที่ดีที่สุดในโลก ประจำปี 2552 "เกาหลีใต้" สนามบินอินชอน คว้าที่ 1



นำท่านถึง **INSPIRE Entertainment Resort** เปิดให้บริการในปี 2567 เป็นรีสอร์ท Mohegan ล้ำสุด และใหญ่ที่สุดในเอเชียเหนือ รีสอร์ทเพื่อความบันเทิงครบวงจรแห่งนี้ประกอบด้วยโรงแรมระดับ 5 ดาว คาสิโน ห้างสรรพสินค้า ร้านอาหารที่มีเอกลักษณ์เฉพาะตัว ห้องนิทรรศการ สถานที่แสดงในร่ม **INSPIRE Arena** สวนน้ำ และสิ่งอำนวยความสะดวกด้านความบันเทิงอื่นๆ รีสอร์ทแห่งนี้มีรูปปลักษณ์ร่วมสมัย ให้ทุกท่านได้สัมผัสกับเทคโนโลยีที่ล้ำสมัยที่สุด ที่ตกแต่งด้วยจอ LED ขนาดมหึมาสูงถึงเพดาน แชนเดอเลียร์ขนาดใหญ่ที่สามารถเปลี่ยนรูปแบบเคลื่อนไหวตามดนตรี น้ำตก LED ขนาดใหญ่ตรงทางบันไดขึ้น ลง และเปลี่ยนรูปแบบการแสดงตลอดเวลา ยิ่งใหญ่มาก

\*ก่อนหน้านี้นี้เคยเป็นธีม **Aurora : Cosmic Odyssey** (แสงเหนือ & อวกาศ) จัดแสดงการผสมผสานระหว่างเทคโนโลยีและศิลปะดิจิทัลทุกๆ 30 นาที คุณจะรู้สึกราวกับว่ากำลังเดินคนเดียวท่ามกลางห้วงอวกาศสูงในป่าลึกลับ อยู่ใต้ท้องฟ้าสีครามที่ไร้ขอบเขต หรือบางทีคุณอาจพบว่าตัวเองจมอยู่ในน้ำลึกของมหาสมุทรสีฟ้า ท่องไปในความอัศจรรย์ในพื้นที่ดิจิทัลอันกว้างใหญ่ที่ไม่เคยมีมาก่อน **หมายเหตุ:** ที่นี้จะเปลี่ยนธีมตามฤดูกาล/แคมเปญศิลปะ เพื่อสร้างความแปลกใหม่ให้ผู้เข้าชม ตอนนี้เป็นธีม **โลกแห่งสัตว์ป่าสุดตามแฟนตาซี** ให้บรรยากาศไม่เหมือนเดิมในทุกครั้งที่มาเที่ยว

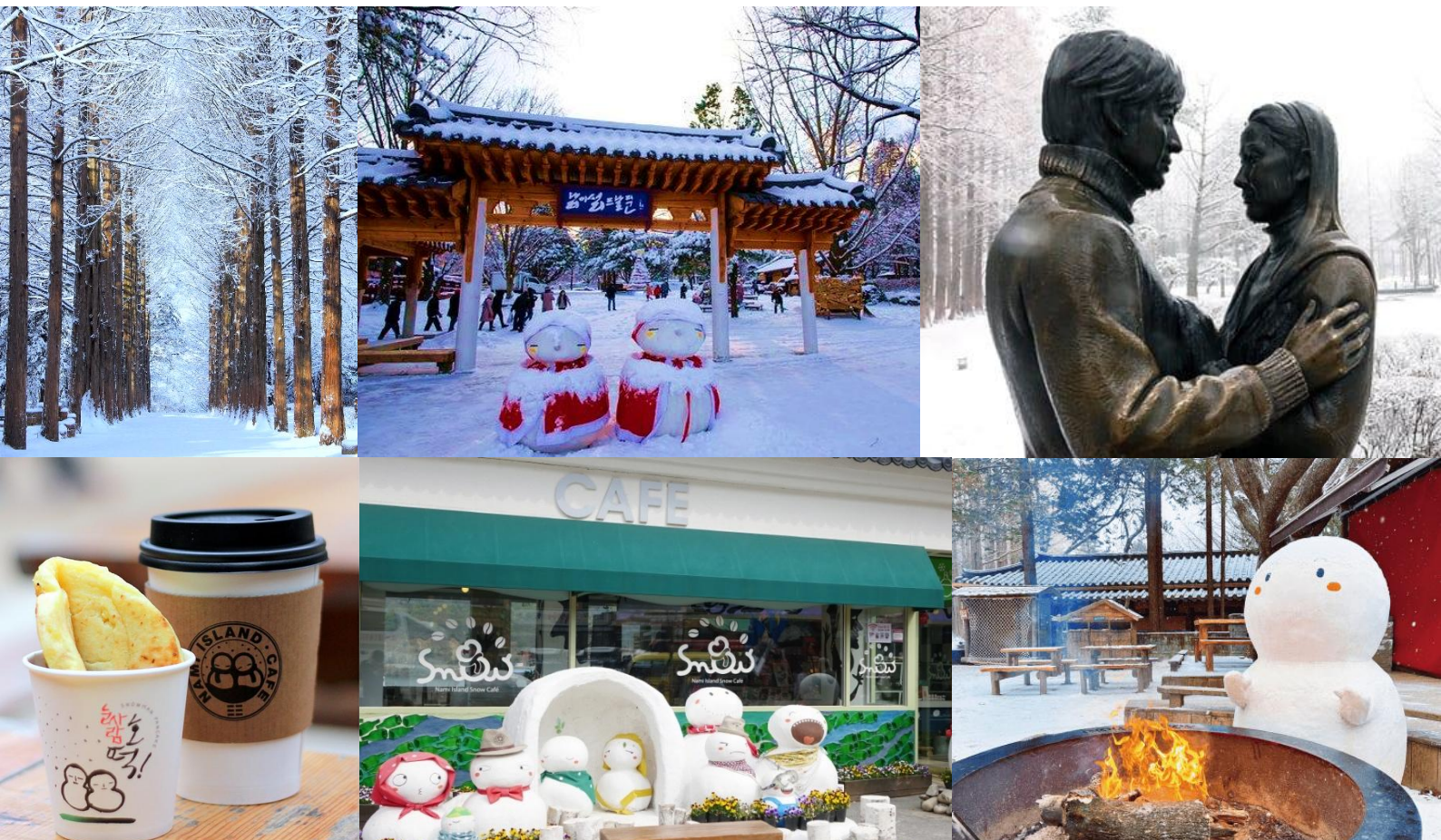


## อาหารกลางวัน (1)

ฟินสุดกับเมนูเลี้ยงชื่อ **Dak-galbi (ตัดคาลบี)** คืออาหารเกาหลีประเภทไก่ผัดซอสเผ็ดสไตล์เกาหลีที่ปรุงบนกระทะร้อน มีส่วนประกอบหลักคือเนื้อไก่ที่หมักซอสโคชูจัง ผัดกับผักต่างๆ เสิร์ฟพร้อมเครื่องเคียง



ท่านเดินทางสู่ **เกาะนามิ (Nami Island)** ในฤดูหนาว (ธันวาคม - กุมภาพันธ์) คือดินแดนที่แปลงโฉมเป็น **White Winter Wonderland** ที่เปี่ยมไปด้วยมนต์เสน่ห์แห่งความรักและบรรยากาศสุดโรแมนติกราวกับฉากในซีรีส์ **"เพลงรักในสายลมหนาว"** เมื่อเกาะถูกปกคลุมด้วย หิมะขาวโพลน อุณหภูมิจะติดลบ แต่ความงดงามของ ถนนทิวสน (Metasequoia Lane) และกิ่งก้านต้นไม้ที่ถูกเคลือบด้วยน้ำแข็งจะกลายเป็นฉากถ่ายภาพสุดคลาสสิกที่พลาดไม่ได้ นักท่องเที่ยวสามารถสัมผัสประสบการณ์สุดพิเศษ เช่น การแวะพักผ่อนและบั้ง มาร์ชเมลโลว์ ริมกองไฟเพื่อเพิ่มความอบอุ่น หรือสนุกกับกิจกรรม **ฤดูหนาวตามฤดูกาล** บนเกาะยังมีสิ่งอำนวยความสะดวกครบครัน ทั้ง ร้านอาหารเกาหลี และนานาชาติ คาเฟ่อบอุ่นอย่าง Snow Café สำหรับจิบเครื่องดื่มร้อนๆ รวมถึง ร้านขายของที่ระลึก และ สตูดิโอทำหัตถกรรม ต่างๆ ที่พร้อมมอบความสุขและความสะดวกสบายตลอดการเดินทางของคุณ



นำท่านสู่ หมู่บ้านเจ้าชายน้อยและมนต์เสน่ห์ฝรั่งเศส **Petite France** คือหมู่บ้านวัฒนธรรมฝรั่งเศสที่ตั้งอยู่ท่ามกลางหุบเขาและทะเลสาบของพยองโฮในเมืองกาพยอง โดดเด่นด้วยอาคารสีพาสเทลสดใสที่จำลองบรรยากาศชนบทของฝรั่งเศสมาไว้ได้อย่างลงตัว ที่นี่เป็นที่รู้จักกันในชื่อ **"หมู่บ้านเจ้าชายน้อย"** ตามวรรณกรรมคลาสสิกของ อ็องตวน เดอ แซ็งแตกซูว์เปรี และยังเป็นสถานที่ถ่ายทำซีรีส์ดังหลายเรื่อง เช่น **"My Love from the Star"** ไฮไลท์ของหมู่บ้านคือ **Orgel House** ที่จัดแสดงกล่องดนตรีโบราณหายาก และลานน้ำพุซึ่งมีการแสดงหุ่นเชิดและการแสดงวัฒนธรรมฝรั่งเศสอย่างสม่ำเสมอ เป็นจุดหมายปลายทางที่ให้ความรู้สึกโรแมนติกและเหมาะสำหรับการถ่ายภาพในบรรยากาศยุโรปอย่างแท้จริง



นำท่านเดินทางสู่ หมู่บ้านพินอคคิโอแห่งอิตาลี Italian Village ตั้งอยู่ติดกับ Petite France และเป็นหมู่บ้านธีมอิตาลีแห่งเดียวในเกาหลี สร้างขึ้นจากแรงบันดาลใจจากนิทานเรื่อง พินอคคิโอ และผลงานของศิลปินเอก เลโอนาร์โด ดา วินชี เมื่อเข้าสู่หมู่บ้าน นักท่องเที่ยวจะได้พบกับ **รูปปั้นพินอคคิโอขนาดยักษ์** และสถาปัตยกรรมสไตล์ทัสคานีที่สวยงาม มีโซนจัดแสดงงานศิลปะ **พิพิธภัณฑสถานพินอคคิโอ** และการจำลองบรรยากาศ **"หมู่บ้านเวนิส"** ที่มีมุมถ่ายภาพมากมาย จุดเด่นคือการขึ้นไปชมวิวแบบพาโนรามาที่ Pinocchio Observatory ซึ่งเผยให้เห็นทิวทัศน์ของหมู่บ้านและบริเวณโดยรอบได้อย่างชัดเจน การมาเยือนที่นี่จึงเป็นการสัมผัสประสบการณ์ศิลปะและวัฒนธรรมอิตาลีที่แปลกใหม่ในเกาหลีได้



จากนั้น.. นำท่านถึง **The Garden of Morning Clam** สวนพฤกษศาสตร์ขนาดใหญ่ที่สวยงาม ในฤดูใบไม้ผลิ ฤดูร้อน และฤดูใบไม้ร่วง ท่านจะได้พบกับพืชพรรณหลากหลายชนิดในสวนที่มีรั้วมากกว่า 22 แห่ง **สำหรับฤดูหนาวที่แสนพิเศษนี้ ท่านจะได้เดินไปตามเส้นทางสีรุ้งที่สว่างไสวด้วยดอกไม้ไฟประดับ และพืชแห่งปริศม** ขณะเดียวกัน ท่านจะหลงทางในเขาวงกตแห่งดินแดนมหัศจรรย์ของความยิ่งใหญ่ ของแสงไฟนับแสนดวง ตลอดทางเดินอิสระให้ท่านได้ถ่ายภาพ นอกจากนี้ยังมีคาเฟ่ภายในสวนให้ท่านได้เข้าไปจิบเครื่องดื่มอุ่นๆ ชมวิวไฟประดับ ก็เพลิดเพลินไปอีกแบบ



### อาหารเย็น (2)

ฟินสุดกับเมนูเลี้ยงเชื้อและรู้จักกันดีทั่วโลก **ชุดหมุ่ย่าง บุปเฟ่ต์ (หมุ่ย่างเกาหลี)**

มีรสชาติออกหวาน นุ่มและกลมกล่อม เภกลักษณะเกาหลีแท้คือการทานหมุ่ย่าง ห่อคู่กับผักกาดเขียวแบบเมียงคำไทย โดยใส่น้ำจิ้มเต้าเจี้ยว (เครื่องจิ้มหมัก ที่ช่วยชูรสอย่างดี) และเครื่องเคียงที่ชอบ



ได้เวลาสมควรนำท่านเช็คอิน โรงแรม Lar Hotel หรือ JK Blossom HOTEL 3\* หรือเทียบเท่า

วันที่สาม สมุนไพร Red Pine - COSMETIC SHOP - โรงงานสาหร่าย ทำคิมบับ (ข้าวห่อสาหร่าย ใส่ชุดอันบก) – พระราชวังเคียงบกกุง – ย่านอินซาดง – หมู่บ้านบุกชอนฮันอก – วัดโจเกซา

เช้า รับประทานอาหารเช้าที่ ห้องอาหารโรงแรม (3)

จากนั้นนำท่านช้อปปิ้ง “เครื่องสำอางปลอดภาษี” COSMETIC SHOP เครื่องสำอางชั้นนำของเกาหลี อาทิ โบท็อก หน้าเด็ก หน้ากาก LED ช่วยฟื้นฟูสภาพผิว, SNAIL CREAM (ครีมหอยทาก) , ครีมบำรุงต่างๆ , CC ครีม ซึ่งราคาถูกกว่าที่เมืองไทยเกือบเท่าตัว และบางผลิตภัณฑ์ยังไม่มีขายในไทย ..นำชมและเข้าใจ RED PINE ผลิตภัณฑ์ที่สกัดจากน้ำมันสนเข็มแดง มีสรรพคุณช่วยล้างพิษระบบเลือดให้สะอาด เพิ่มภูมิต้านทานร่างกายให้แข็งแรง และช่วยรักษาสมดุลในร่างกาย

นำท่านไปชม โรงงานสาหร่ายเกาหลี ให้ท่านได้ชมกรรมวิธีในการผลิตสาหร่ายเกาหลีแสนอร่อย พร้อมชิมสาหร่ายๆ หรือจะเลือกซื้อเป็นของฝากกลับบ้านก็ได้ จากนั้นพาท่านไปสวยหล่อแบบหนุ่มสาวเกาหลี กับการสวมชุดประจำชาติเกาหลี “ชุดฮันบก” ให้ท่านได้ถ่ายรูปตามอัธยาศัย จากนั้นนำท่านไปเรียนรู้เกี่ยวกับการ ทำคิมบับ (ข้าวห่อสาหร่าย) อาหารง่ายๆ ที่คนเกาหลีนิยมรับประทาน “คิม” แปลว่า สาหร่าย “บับ” แปลว่า ข้าว โดย วิธีการทำ จะห่อเป็นแท่งยาวๆ แล้วหั่นเป็นชิ้นพอดีคำ



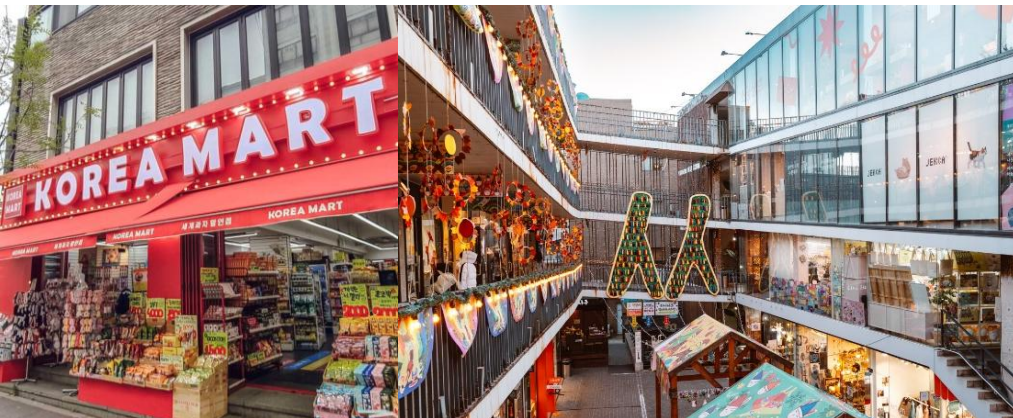
#### อาหารกลางวัน (4)

รับประทานอาหาร เมนู Bibimbap เป็นอีกหนึ่งเมนูที่มีชื่อเสียง ข้าวยำเกาหลี เสิร์ฟพร้อมเครื่องเคียง

จากนั้นนำท่านเข้าชมพระราชวังเคียงบกกุง (Gyeongbokgung Palace) หรือเรียกอีกแบบหนึ่งว่า “พระราชวังคยองบกกุง” เป็นทั้งสัญลักษณ์และแหล่งท่องเที่ยวยอดนิยมของกรุงโซล พระราชวังที่มีขนาดใหญ่และเก่าแก่ที่สุดในกรุงโซล สร้างขึ้นในปี 1394 ในสมัยพระเจ้าแทโจ ราชวงศ์โชซอน เดิมทีนั้นภายในพระราชวังมีอาคารและตำหนักต่างๆ มากกว่า 200 หลัง แต่เมื่อมีการรุกรานของญี่ปุ่น อาคารส่วนใหญ่ก็ได้ถูกทำลายลงเหลืออยู่เพียงแค่ 10 หลังเท่านั้นพระราชวังทิศเหนือ (Northern Palace) ก็เป็นอีกชื่อหนึ่งของพระราชวังแห่งนี้ เนื่องจากทำเลที่ตั้งอยู่ทางทิศเหนือ เมื่อเทียบกับพระราชวังแห่งอื่นๆ เช่น พระราชวังชางด็อกกุง (Changdeokgung) ตั้งอยู่ทางทิศตะวันออก และพระราชวังเคียงฮูยุง (Gyeongheegung) ตั้งอยู่ทางทิศตะวันตก อย่างไรก็ตามพระราชวังเคียงบกกุงนั้นขึ้นชื่อว่า เป็นพระราชวังที่สวยงามที่สุด เนื่องจากฉากหลังของพระราชวังนั้นเป็นเขาพุกกักซาน จึงทำให้ดูยิ่งใหญ่อลังการเป็นอย่างมาก หากโชคดีไปวันที่มีหิมะตก ทั้งพระราชวังจะถูกหิมะขาวปกคลุมไปทั่วจนเป็นสีขาวโพลน สวยงามไปอีกแบบ



**นำท่านช้อปปิ้ง ย่านอินซาดง (Insadong)** คือหัวใจของกรุงโซลที่ยังคงรักษาเสน่ห์ของวัฒนธรรมเกาหลีไว้ได้อย่างสมบูรณ์แบบ ในช่วงฤดูหนาว บรรยากาศจะเงียบสงบและอบอุ่นเป็นพิเศษ กิจกรรมหลักที่ไม่ควรพลาดคือการช้อปปิ้งของที่ระลึกเกาหลีและงานฝีมือสุดชิคที่ ห้างสรรพสินค้า Ssamzigil ซึ่งมีโครงสร้างสถาปัตยกรรมที่ไม่เหมือนใคร นอกจากนี้ เดินชมงานศิลปะใน แกลเลอรี มากมายที่ซ่อนตัวอยู่ตามตรอกซอกซอย หรือลิ้มลองความอร่อยของ อาหารพื้นเมืองคลายหนาว เช่น มัณฑู และ ฮอตต็อก ริมทาง และหากมาในช่วงวันหยุดสุดสัปดาห์ คุณจะสัมผัสกับการแสดงวัฒนธรรมดั้งเดิม ที่จัดขึ้นบนถนนสายหลัก อินซาดงจึงเป็นสถานที่ที่ให้คุณได้สัมผัสศิลปะ ประวัติศาสตร์ และรสชาติเกาหลีได้อย่างเต็มอิมในวันเดียว



นำท่านสู่ **หมู่บ้านบุกซอนฮันอก (Bukchon Hanok Village)** หรือบางคนเรียกว่า **หมู่บ้านบุกซอนฮันอก** เป็นอีกหนึ่งสัญลักษณ์ของเกาหลี ท่ามกลางตึกกรมบ้านช่องที่ทันสมัยของกรุงโซลนั้น หมู่บ้านแห่งนี้ก็ยังคงรักษาอาคารบ้านเรือนในสมัยโบราณ มีกลิ่นอายของเกาหลีในยุคเก่าแก่ เหมาะสำหรับคนที่ชอบสถานที่ท่องเที่ยวเชิงประวัติศาสตร์ หมู่บ้านบุกซอนฮันอกถือเป็นสถานที่ท่องเที่ยวอีกแห่งหนึ่งที่เมื่อนักท่องเที่ยวได้ไปเยือนแล้ว จะได้พบกับบ้านของขุนนางระดับสูงของเกาหลีในสมัยก่อน ภายในหมู่บ้านมีอาคารแบบดั้งเดิมของเกาหลีกว่า 100 หลัง (รูปแบบบ้านแบบดั้งเดิมของเกาหลีเรียกว่า **ฮันอก(hanok)** ซึ่งเก่าแก่มาตั้งแต่สมัยโชซอน ส่วนชื่อ **บุกซอน(Bukchon)** แปลว่าหมู่บ้านทางตอนเหนือ **มีร้านให้บริการเช่าชุดฮันบก (ไม่รวมค่าบริการเช่าชุดฮันบก)**



จากนั้นนำท่านสู่ **Jogyesa Temple หรือ วัดโจเกซา** เป็นวัดพุทธนิกายเซนที่สำคัญที่สุดในกรุงโซล และเป็นศูนย์กลางของพุทธศาสนาเกาหลี เดินทางสะดวกอยู่ใจกลางเมือง ใกล้กับย่านอินซาดง (Insadong) และพระราชวังเคียงบก วัดมีสถาปัตยกรรมเกาหลีโบราณที่งดงาม บรรยากาศสงบ ร่มรื่น และเป็นจุดที่นักท่องเที่ยวนิยมแวะชมเพื่อสัมผัสวัฒนธรรมเกาหลีแท้ ไฮไลต์คือพระพุทธรูปไม้โบราณในวิหารหลัก ดอกไม้และโคมไฟที่ประดับอย่างสวยงามตลอดทั้งปี โดยเฉพาะช่วงเทศกาลวันประสูติพระพุทธเจ้า (เดือนพฤษภาคม) ที่วัดจะเต็มไปด้วยโคมไฟหลากสีอย่างน่าประทับใจ เหมาะสำหรับผู้ที่สนใจวัฒนธรรม ศาสนา หรืออยากหาที่พักใจกลางกรุงโซลที่เงียบสงบ



### อาหารเย็น (5)

**รับประทานอาหารเย็น กับเมนูตั้งเลื่องชื่อของเกาหลี ณ ร้านอาหาร**

**ได้เวลาสมควร นำท่านกลับโรงแรมที่พัก**

**วันที่สี่** ศูนย์ฮ็อกเก็ตนาหมู+สมุนไพโรสมเกาหลี – สวนสนุกเอเวอร์แลนด์ – เก็บและชิมสตอเบอร์รี่หวาน ๆ – อีสระย่านฮงแด

**เช้า** รับประทานอาหาร ที่ห้องอาหารโรงแรม (6)

**นำท่านรู้จัก และเข้าใจ ศูนย์อ็อกเกิดนาму** ต้นไม้อ็อกเกิดนามุชนิดนี้เจริญเติบโตในป่าลึกบนภูเขาที่ปราศจากมลภาวะ และระดับสูงเหนือน้ำทะเล 50-800 เมตร เมล็ดของพันธุ์อ็อกเกิดนี้..ชาวเกาหลีรุ่นใหม่นิยมนำมารับประทาน**เพื่อช่วยดูแลตับให้สะอาดแข็งแรง ป้องกันโรค** ตับแข็งไม่ถูกทำลายจากการดื่มแอลกอฮอล์ กาแฟ บุหรี่ สารตกค้างจากอาหารและยา ..จากนั้นนำท่านรู้จักและเข้าใจ **สมุนไพรโสมเกาหลี** ที่ช่วยเสริมสร้างความแข็งแรงให้แก่ระบบย่อยอาหารและปอด ช่วยทำให้จิตใจสงบและเพิ่มพลังกำลังโดยส่วนรวมสรรพคุณทางการแพทย์ ช่วยบำรุงหัวใจ ป้องกันโรคหัวใจขาดเลือด เสริมประสิทธิภาพทางเพศ ลดและป้องกันมะเร็ง โสมเกาหลีอาจจะได้จดทะเบียนมรดกโลกโดยองค์การยูเนสโก



นำท่าน ผจญภัยใน **สวนสนุกเอเวอร์แลนด์ สวนสนุกที่ใหญ่ที่สุดในประเทศเกาหลี** ตั้งอยู่ในหุบเขาที่มีทัศนียภาพงดงาม จัดได้ว่าเป็น 1 ใน 4 สวนสนุกยอดนิยมของโลก มีงานเทศกาลต่างๆ ผลัดเปลี่ยนหมุนเวียนตลอดทั้งปี เช่น Tulip Festival, Rose Festival, Summer Splash, Halloween Festival และ Romantic Illumination ที่จะเปิดไฟสว่างไสวในตอนกลางคืน เอเวอร์แลนด์เป็นสวนสนุกขนาดใหญ่แบ่งออกเป็นโซนถึง 5 โซน ดังนี้

- **โซนที่ 1 - Global Fair** หลังจากผ่านประตูเข้ามาสู่สวนสนุก พบกับการผสมผสานกันอย่างลงตัวของสถาปัตยกรรมแห่งโลกตะวันออกและตะวันตก ที่ผสมผสานเข้ากันได้อย่างลงตัวอย่างเมโสโปเตเมีย เรอเนสซองส์ ไปจนถึงแบบโมเดิร์น เต็มไปด้วยร้านของที่ระลึก และร้านอาหารมากมาย มีมุมถ่ายรูปสวยๆ ต้นไม้แฟนตาซี (Magic Tree) ที่จะเปลี่ยนธีมไปตามฤดูกาล ต้นไม้ขนาดใหญ่มีความสูงถึง 13 เมตร ทำหน้าที่คอยต้อนรับเหล่านักท่องเที่ยวที่เข้ามาในสวนสนุก
- **โซนที่ 2 - Zootopia** ท่องโลก Safari World ที่เต็มไปด้วยสัตว์นานาชนิดกว่า 200 สายพันธุ์ และตื่นเต้นไปกับการนั่งรถสะเทือนน้ำสะเทือนบกในโซน Lost Valley ชมฝูงสัตว์อย่างใกล้ชิด
- **โซนที่ 3 - European Adventure** ได้รับการตกแต่งอย่างสวยงามตามแบบยุโรป สถานที่ท่องเที่ยวยอดนิยมคือรถหาลูกบอล ซึ่งจะได้สนุกไปกับการยิงผี และ รถไฟเหาะ T-Express เป็นรถไฟเหาะรางไม้ที่สูงที่สุดในโลก นอกจากนี้ยังมีสวนดอกไม้สีฤดู Secret Garden โดยมวลหมู่พฤกษาจะถูกเหมิตขึ้นมาอย่างสวยงามในทุกฤดูกาล
- **โซนที่ 4 - Magic Land** ดินแดนเมจิกแฟนตาซี ตกแต่งสวยงามราวกับเมืองในฝัน
- **โซนที่ 5 - American Adventure** พาย้อนยุคกลับไปยังสมัยโคลัมบัส เตรียมัวร์มเสียงไปกรี๊ดกับเครื่องเล่นมากมาย อาทิ Columbus Adventures, Rolling X-Train, Double Rock Spin, Hurricane เป็นต้น



### อาหารกลางวัน (7)

Cash back 10,000 วอน เพื่อให้คุณลูกค้าเพลิดเพลินในการเล่นเครื่องเล่น และสะดวกในการเลือกซื้ออาหาร

นำท่านเดินทางเข้าสู่ **ไร่สตอเบอร์รี่** เปิดประสบการณ์เก็บสตอเบอร์รี่ลูกโตๆ จากสวน ให้ท่านได้ชิมสตอเบอร์รี่สดๆ หวานฉ่ำจากไร่ รสชาติจะมีความหวานมากกว่าพันธุ์ทั่วไป (เนื่องจากสภาพอากาศหนาว ทำให้สะสมน้ำตาลสูง) นอกจากนี้ท่านยังสามารถซื้อกลับบ้านฝากคนที่ท่านรักที่เมืองไทยได้ด้วย โดยจะมีการแพ็คใส่กล่องสวยงาม

**\*\*ในกรณีที่ลูกสตอเบอร์รี่ยังเก็บเกี่ยวไม่ได้ ทางบริษัทฯ จะนำท่านไปสถานที่อื่นเพิ่มเติม**



**นำท่านอิสระย่านฮงแด** ย่านสุดฮิปที่ได้รับความนิยมในหมู่วัยรุ่นเกาหลี ตั้งอยู่รอบมหาวิทยาลัยฮงอิก (Hongik University) โดดเด่นด้วยบรรยากาศคึกคักเต็มไปด้วยสีสันของศิลปะ แฟชั่น และวัฒนธรรมร่วมสมัย เพลิดเพลินกับการช้อปปิ้งสินค้าสไตล์เกาหลี ทั้งเสื้อผ้าแฟชั่นแนวสตรีท เครื่องประดับ ของแฮนด์เมด และเครื่องสำอางแบรนด์ดัง พร้อมคาเฟ่น่ารัก ๆ ให้แวะถ่ายรูปและนั่งชิลล์ ในช่วงเย็นจะมีการแสดงริมถนนจากนักเต้นและนักดนตรีท้องถิ่น ที่จะสร้างความประทับใจให้กับนักท่องเที่ยวได้อย่างไม่รู้เบื่อ เหมาะสำหรับสายช้อปปิ้ง คาเฟ่ฮอปป์ หรือใครที่อยากสัมผัสกลิ่นอายไลฟ์สไตล์ของวัยรุ่นโซล พร้อมปิดท้ายวันด้วยอาหารเกาหลีอร่อยๆ หรือเดินเล่นถ่ายรูปในสวน Gyeongui Line Forest Park



พร้อมทั้งมีร้านอาหารชื่อดังและสตรีทฟู้ดให้เลือกชิมหลากหลาย เหมาะกับการเดินเล่นยามเย็น และสัมผัสวิถีชีวิตของวัยรุ่นโซลอย่างแท้จริง



**อิสระอาหารเย็นตามอัธยาศัย เพื่อไม่ให้รบกวนเวลาช้อปปิ้งของท่าน  
ได้เวลาสมควร นำท่านกลับโรงแรมที่พัก**

**วันที่ห้า** Duty free – อิสระย่านเมียงดง – ซุปเปอร์มาเก็ต – สหามบินสุวรรณภูมิ  
**เช้า** รับประทานอาหารเช้า ที่ ห้องอาหารโรงแรม(8)

**เลือกซื้อสินค้าดีฟรี** เพื่อให้คนเดินทางออกนอกประเทศ ไม่ว่าจะเป็นชาวเกาหลีหรือนักท่องเที่ยวได้เพลิดเพลินกับการช้อปปิ้ง สินค้าปลอดภาษี และได้เลือกซื้อสินค้าแบรนด์เนมนำเข้าจากต่างประเทศมากมายหลากหลายชนิด รวมทั้งสินค้าแบรนด์เกาหลียอดนิยมที่ชาวเกาหลี ชาวจีน ชาวญี่ปุ่น และ ชาวเอเชียชื่นชอบ เพื่อเป็นส่วนหนึ่งในการพัฒนาเศรษฐกิจระดับประเทศ อาทิ **SULWHASOO , LANEIGE , SHISEIDO, SKII** และ กระเป๋าแบรนด์ดัง **MCM , LOUIS VUITTON, CHANEL**

...พาตะลุย **ย่านเมียงดง** แหล่งช้อปปิ้งอันดับต้นๆ ที่ทุกคนรู้จักกันเป็นอย่างดี สวรรค์ของนักช้อป สามารถเลือกซื้อเลือกหาสินค้านานาประเภทได้ตามใจชอบ อาทิ เสื้อผ้า รองเท้า เครื่องสำอาง และอื่นๆอีกมากมาย รวมเอาไว้แทบทุกแบรนด์ที่มีอยู่ในเกาหลี ราคาของสินค้าจะเท่ากัน ต่างกันที่ของแถมว่าร้านไหนให้เยอะกว่ากันเท่านั้น



นอกจากการมาช้อปปิ้งแล้ว เสน่ห์อีกอย่างของที่นี่คือ **STREET FOOD** สองข้างทางเต็มไปด้วยรถเข็นที่ขายของกินจำพวก **เคร็นปัง** เค้กไข่สไตล์เกาหลีแสนอร่อย **ลือบสเตอร์ย่างชีส** กุ้งตัวใหญ่สดรสหวาน อย่างบนเตาร้อนๆ โรยหน้าด้วยชีสแบบเข้มข้น **หอยเชลล์อบชีส** หอยไซส์ใหญ่ย่างเนยโรยทับด้วยชีส **ครัวซองต์ปลา** ขนมอบเนื้อนุ่มคล้ายแพนเค้กรูปปลา มีหลากหลายไส้ให้เลือก **ต็อกบกกี** แป้งราดซอสสีแดงรสจัด **โอเต็ง** แผ่นแป้งพับเสียบไม้รสชาติคล้ายลูกชิ้นปลา **โฮต็อก** ขนมแป้งแพนเค้กหนานุ่มสอดไส้น้ำตาลหรือน้ำผึ้ง **ออมุก** ลูกชิ้นปลาบดเสียบไม้ ทวีกิม เมนูผัก และอาหารทะเลชุบแป้งทอด **มันหวาน** หรือของทอดต่างๆ ล้วนมีให้ลองชิมได้รสชาติแบบคนเกาหลีแท้ๆ



### อาหารกลางวัน (9)

**รับประทานอาหาร** เมนู **Gamjatang** เป็นซूपกระดูกเล้งต้มมันฝรั่ง รสชาติจัดจ้านกลมกล่อม ทานคู่กับข้าวสวยร้อนๆ

ให้ท่านได้ซื้อของฝากที่ **“ซูปเปอร์มาเก็ต หรือ ร้านละลายเงินวอน”** ร้านที่มีขนมเกาหลีให้เลือกมากมาย อาทิ เวเฟอร์ช็อกโกแลต มาม่าเกาหลีรสต่างๆ นมกล้วย ป๊อกกี้ บราวน์ มันฝรั่ง ต็อกบ็อกกี ถั่วอัลมอน สาหร่ายเกาหลี เหล้าโซจู ฯลฯ อิสระให้ท่านได้เลือกซื้อตามอัธยาศัย



## ได้เวลาสมควร นำท่านเดินทางสู่สนามบินอินชอน

เส้นทางบินระหว่างประเทศไทยและเกาหลี (เวลาที่ไทยช้ากว่าเกาหลีใต้ 2 ชั่วโมง)

สายการบิน	ICN-BKK	เวลาออก	เวลาถึง
Korean Air	KE651	17.20	21.30

ขอสงวนสิทธิ์เปลี่ยนแปลงเที่ยวบิน และตารางการบินของสายการบินตามที่ได้อนุมัติ

น้ำหนักกระเป๋า 23 กิโลกรัม ถู้อื่นเครื่อง 7 กิโลกรัม

(สายการบิน Full Service มีอาหารร้อนบริการบนเครื่อง)

21.30 น. เดินทางถึงสนามบินสุวรรณภูมิ โดยสวัสดิภาพ พร้อมความประทับใจ

**หมายเหตุ :** รายการเดินทางครั้งนี้และเมนูอาหารขอเปลี่ยนแปลงตามความเหมาะสม เนื่องจากสภาวะอากาศ การเมือง สายการบิน การจราจร ช่วงฤดูกาล ช่วงเทศกาลของเมืองต่าง ๆ หรือเหตุการณ์ที่อยู่เหนือการควบคุมเป็นต้น บริษัทฯ จะปรับเปลี่ยนโดยคำนึงถึงผลประโยชน์ของลูกค้าเป็นสำคัญ บริษัทฯจะไม่รับผิดชอบและไม่สามารถคืนค่าใช้จ่ายต่าง ๆ ได้ ในทุกกรณี เพื่อไม่ขัดต่อกฎหมายแรงงาน เรื่องจำนวนชั่วโมงเวลาการขั้บรถ ไม่เกิน 8-10 ชั่วโมงต่อวัน

**หมายเหตุ :** กรณีกรุ๊ปส่วนตัว กรุ๊ปนักเรียน นักศึกษา กรุ๊ปอาจารย์ กรุ๊ปคุณหมอมอ กรุ๊ปดูงาน ไม่สามารถชำระค่างวดล่วงหน้าในโปรแกรมได้

**\*กรุ๊ปเหมา** บวกราคาเพิ่มจากหน้าร้าน ท่านละ 3,000.- บาท

**\*\* รับจองเฉพาะลูกค้าที่เดินทางไป-กลับพร้อมคณะเท่านั้น \*\***

## อัตราค่าบริการ และเงื่อนไขรายการท่องเที่ยว

วันเดินทาง 5 วัน 3 คืน	จำนวนคน/กรุ๊ป	ผู้ใหญ่	พักเดี่ยว
11-15 ธ.ค. 68	24+1	39,500.-	12,900.-
18-22 ธ.ค. 68	24+1	39,500.-	12,900.-
22-26 ธ.ค. 68	24+1	42,500.-	12,900.-
25-29 ธ.ค. 68	24+1	42,500.-	12,900.-
08-12 ม.ค. 69	24+1	39,500.-	12,900.-
15-19 ม.ค. 69	24+1	39,500.-	12,900.-
22-26 ม.ค. 69	24+1	39,500.-	12,900.-
29-02 ก.พ. 69	24+1	37,500.-	12,900.-
05-09 ก.พ. 69	24+1	40,500.-	12,900.-
12-16 ก.พ. 69	24+1	40,500.-	12,900.-
19-23 ก.พ. 69	24+1	43,500.-	12,900.-
27-03 มี.ค. 69	24+1	41,500.-	12,900.-
05-09 มี.ค. 69	24+1	40,500.-	12,900.-
12-16 มี.ค. 69	24+1	40,500.-	12,900.-
19-23 มี.ค. 69	24+1	36,500.-	12,900.-
26-30 มี.ค. 69	24+1	40,500.-	12,900.-

**\*\*\*เด็กอายุ 2 ขวบ – 12 ปี หากต้องการพักห้องเดียวกับผู้ใหญ่ 2 ท่าน จะไม่มีบริการเตียงเสริม**

**\*\* ราคา INFANT (อายุไม่ถึง 2 ปี บริบูรณ์ ณ วันเดินทางกลับ) ท่านละ 9,900 บาท**

**ทางบริษัทขออนุญาตเก็บทิปที่สนามบินสุวรรณภูมิ ท่านละ 1,700 บาท ท่าน/ทริป**

**ราคาเด็กทารก (อายุต่ำกว่า 24 เดือน ณ วันที่เดินทางไปและวันเดินทางกลับ) ราคาพิเศษ 9,900บาท\***

\*เด็กทารกสามารถเดินทางโดยนั่งบนหน้าตักของผู้ใหญ่ (คุณพ่อหรือคุณแม่) โดยอนุญาตให้เด็กทารกหนึ่งคนต่อผู้ใหญ่สองคนเท่านั้น และห้ามมิให้นำรถเข็นเด็ก หรือที่นั่งสำหรับเด็กขึ้นบนเครื่องบิน จำนวนเด็กทารกต่อเที่ยวบินถูกจำกัดไว้เพื่อความปลอดภัย และสายการบินสามารถปฏิเสธการนำเด็กทารกเดินทางไปกับท่าน ส่วนผู้จัด เราคำนึงถึงความปลอดภัยและเพื่อสร้างความสุขแก่คณะผู้เดินทาง จัดห้องพัก ผู้ใหญ่ 2 ท่าน+1เด็กทารก ทางทัวร์ไม่มีบริการอาหารเด็กทารก





# อัตราค่าบริการนี้รวม

■ ● ▲ **ค่าตัวเครื่องบิน** 

**ไป-กลับ**



ชั้นประหยัดพร้อมค่าภาษีสนามบินทุกแห่งตามรายการทัวร์ข้างต้น

■ ● ▲ **ค่าที่พักโรงแรม** 

**พัก 2-3 ท่าน**



ตามโรงแรมที่ระบุไว้ในรายการหรือ ระดับใกล้เคียงกัน

■ ● ▲ **ค่าเข้าชมสถานที่ต่างๆ** 



ตามที่ระบุไว้ในรายการทัวร์ข้างต้น

■ ● ▲ **ค่าภาษี** 



ภาษีสนามบิน และค่าภาษีน้ำมันตามรายการทัวร์

■ ● ▲ **ค่าอาหาร** 



ค่าอาหาร ตามที่ระบุไว้ในรายการทัวร์ข้างต้น และ น้ำดื่มท่านละ 1 ขวด / วัน (สำหรับวันที่มีการจัดน้ำเที่ยว)

■ ● ▲ **ค่ารถปรับอากาศนำเที่ยว** 





พร้อมคนขับรถ (กฎหมายไม่อนุญาตให้คนขับรถเกิน 12 ชม./วัน)

■ ● ▲ **มัคคุเทศก์จากเมืองไทย** 



การบริการของมัคคุเทศก์จากเมืองไทย ตลอดการเดินทาง 1 ท่าน (ตามเงื่อนไขบริษัทฯ)

■ ● ▲ **ประกันการเดินทาง** 



บริษัทฯ ได้จัดทำแผนประกันภัย Group tour โดยจะครอบคลุมการรักษากรณีลูกค้าติดเชื้อโควิด-19 หรืออุบัติเหตุต่างๆ ซึ่งเกิดขึ้นภายในวันเดินทาง และต้องทำการรักษาในโรงพยาบาลที่ประกันครอบคลุมการรักษาเท่านั้น

(เข้ารับรักษาในรูปแบบอื่นๆประกันจะไม่ครอบคลุม) ตามเงื่อนไขของกรมธรรม์



# อัตราค่าบริการนี้ไม่รวม

## ■●▲ ค่าใช้จ่ายส่วนตัวผู้เดินทาง

ที่นอกเหนือจากรายการระบุ



- ค่าหนังสือเดินทาง
- ค่าตั๋วเครื่องบิน
- ค่าอาหาร เครื่องดื่ม
- ค่าชักรีด
- ค่าพาสปอร์ตต่างชาติ
- 4,000 บาท/ท่าน



## ■●▲ ค่าธรรมเนียมวีซ่า

ในกรณีที่ลงทะเบียนไม่ผ่าน



ค่าธรรมเนียมวีซ่าเข้าประเทศเกาหลี  
(สำหรับคนไทยยกเว้นวีซ่าเข้าเกาหลี พำนักระยะสั้น  
ไม่เกิน 90 วัน)



## ■●▲ กรณีสัมภาระเกิน



กรณีสัมภาระเกินท่านต้องเสียค่าปรับตามที่สาย  
การบินเรียกเก็บเพิ่ม



## ■●▲ ค่าภาษีต่างๆ



ค่า Vat 7% และ ค่าภาษีหัก ณ ที่จ่าย  
3% และ ค่าภาษีทุกรายการคิดจาก  
ยอดบริการ, ค่าภาษีเดินทาง  
(ถ้ามีการเรียกเก็บ)

ค่าภาษีน้ำมันที่สายการบินเรียกเก็บเพิ่มหลังจาก  
ทางบริษัทฯ ได้ออกตัวเครื่องบินไปแล้ว



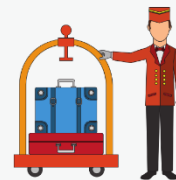
## ■●▲ ค่าเปลี่ยนแปลงตั๋วต่างๆ



อาทิเช่น แก้ไขชื่อผู้เดินทาง, เปลี่ยนคนเดินทาง,  
เปลี่ยนเที่ยวบินกลับ (กรุณาสอบถามเจ้าหน้าที่)



## ■●▲ ค่าพนักงานยกกระเป๋า



ค่าพนักงานยกกระเป๋าที่โรงแรม



## ■●▲ ค่าทิปมัคคุเทศก์ คนขับรถ

ท่านละ 1,700 บาท/ท่าน  
ต่อทริป ต่อผู้เดินทาง (ขออนุญาตเก็บที่  
สนามบิน) สำหรับทิปส่วนตัว แล้วแต่ความ  
พึงพอใจของลูกค้า



## ■●▲ ดุลยพินิจของเจ้าหน้าที่

ในกรณีที่เจ้าหน้าที่ตรวจพบกลุ่มเสี่ยง  
ที่เป็นแรงงานเข้าประเทศผิดกฎหมาย  
ทางบริษัทจึงขอเก็บเงินประกัน  
ท่านละ 10,000 บาท  
ถ้าลูกค้าเที่ยว และกลับพร้อมคณะทัวร์  
ทางบริษัทจะดำเนินการคืนเงินให้ทันที



**สำคัญ!!**  
กรุณาอ่านเงื่อนไข  
แนบท้ายโดยละเอียด  
เพื่อประโยชน์สูงสุดของท่าน

ทางบริษัทขอสงวนสิทธิ์ในการถือว่า ท่านยอมรับเงื่อนไข  
ดังกล่าวแล้ว ทางบริษัทถือว่าจะไม่มีการฟ้องร้องใดๆ  
เนื่องจากท่านได้ยอมรับเงื่อนไขในการให้บริการแล้ว

## ข้อควรทราบ

ทัวร์นี้จัดให้เฉพาะลูกค้าที่ประสงค์จะไปท่องเที่ยวตามรายการของทัวร์ทุกวันเท่านั้น

หากท่านไม่สามารถร่วมทัวร์ทุกวัน แคสมีครมาร่วมทัวร์เพียงเพื่อการใช้ตัวเครื่องบินและ  
ที่พักในราคาพิเศษ หากท่านไม่แจ้ง และปรากฏว่าท่านไม่ร่วมทัวร์ในบางวัน ทางบริษัทจะคิด  
ค่าดำเนินการในการแยกท่องเที่ยวเอง 250 USD (ก่อนซื้อทัวร์ จะต้องแจ้งความประสงค์ที่  
เป็นจริง เพื่อทางผู้จัดจะได้คิดค่าบริการที่เหมาะสม)หมายเหตุ หากการไปพบเพื่อนหรือ  
ญาติหรือไปติดต่อธุรกิจหรือท่องเที่ยวอิสระ ทำหลังจากที่รายการเสร็จสิ้นในแต่ละวันแล้ว  
ไม่เป็นเหตุที่ทางผู้จัด จะตัดการให้บริการท่านแต่อย่างใด\*

## ราคาและเงื่อนไขการจองทัวร์

▶ ทางบริษัทฯ **ขอรับมัดจำ 20,000 บาท** สำหรับการจองนับตั้งแต่วันจองภายใน 2 วัน

- ▶ กรุณาส่งสำเนาหน้าพาสปอร์ต พร้อมเอกสารชำระมัดจำค่าทัวร์
- ▶ ค่าทัวร์ส่วนที่เหลือชำระ 21 วันก่อนออกเดินทาง

\*กรณีบริษัทฯ จำเป็นต้องออกตัวก่อนท่านจำเป็นต้องชำระค่าทัวร์ส่วนที่เหลือตามที่  
บริษัทกำหนดแจ้งเท่านั้น

▶ **กรณีจองทัวร์ 7-21 วัน ก่อนวันเดินทาง**

**ทางบริษัทฯ ขอสงวนสิทธิ์ในการเก็บค่าทัวร์เต็มจำนวนทันทีในวันที่จองเท่านั้น**  
เมื่อเจ้าหน้าที่ได้รับข้อมูลพร้อมเงินชำระแล้ว ทางเจ้าหน้าที่จะจัดการนำรายชื้อพร้อม  
ข้อมูลทั้งหมดไปทำการจองส่วนที่เกี่ยวข้องต่างๆ(ไม่สามารถปรับเปลี่ยนชื่อนามสกุลและ  
ผู้เดินทางได้)

## เงื่อนไขและข้อกำหนดอื่นๆ

### ▶ ราคาสำหรับ 15 ท่านขึ้นไป การันตีออกเดินทางพร้อมหัวหน้าทัวร์


▶ หากต่ำกว่ากำหนด ต้องมีการเปลี่ยนแปลงราคาหากผู้เดินทางทุกท่านยินดีที่จะชำระค่า บริการเพิ่มเพื่อให้คุณเดินทางได้ ทางเรายินดีที่จะประสานงานในการเดินทางตามความประสงค์

▶ สงวนสิทธิ์ในการเปลี่ยนแปลงราคาเพิ่ม หากมีการปรับขึ้นของภาษีน้ำมันหรือภาษีใดๆ จากสายการบิน


▶ \*สงวนสิทธิ์ในเรื่องเที่ยวบินและตารางบิน ราคา และ รายการ เปลี่ยนแปลงหรือสับเปลี่ยนได้โดยมีต้องแจ้งให้ทราบล่วงหน้า

- กรณีท่านมีการเดินทางด้วยตัวเครื่องบินภายในประเทศหรือออกตัวโดยสารระหว่างประเทศเอง ต้องรบกวนแจ้งให้ทราบทราบ ณ วันที่สำรองที่นั่ง หากไม่มีการแจ้งเรื่องไว้ จะไม่สามารถเรียกร้องค่าเสียหายที่เกิดขึ้นจากตัวเครื่องบินดังกล่าวได้
- กรุณา อย่าขีดเขียน ดึง หรือประทับตราใดๆ ที่ไม่เกี่ยวข้อง ลงในหนังสือเดินทาง หากทางสายการบินไม่อนุญาตให้ เช็กอิน หรือตำรวจตรวจคนเข้าเมืองประเทศนั้นๆ ปฏิเสธการเข้า-ออกประเทศ ทางบริษัทไม่รับผิดชอบทุกกรณี
- การให้บริการของรถนำเที่ยวในประเทศหากมีข้อกำหนดตามกฎหมายช่วงเวลา 08:00น.-20:00น. ขอสงวนสิทธิ์ในการปรับเปลี่ยนการเดินทางตามสถานการณ์อย่างเหมาะสม
- การให้บริการของรถนำเที่ยว มีข้อกำหนดตามกฎหมายช่วงเวลาประมาณ 09:00- 20:00 น. ขอสงวนสิทธิ์ในการปรับเปลี่ยนการเดินทางตามสถานการณ์อย่างเหมาะสม
- ที่นั่งบนเครื่องบินของกรุ๊ปทัวร์เป็นไปโดยสายการบินเป็นผู้กำหนด ซึ่งทางบริษัทฯ แจ้งค่าขอได้ตามขั้นตอน แต่ไม่สามารถเข้าไปแทรกแซงจัดการแทนได้

### ▶ มาตรฐานของโรงแรม จะมีความแตกต่างกันกับมาตรฐานระดับสากล

 **ห้อง TRIPLE (ห้องสามเตียง) \*\*\***บางโรงแรมจะมีห้องพักประเภทสามเตียง ไม่เพียงพอ รวมถึงบางโรงแรมอาจไม่มีบริการห้องประเภทนี้ ท่านจะได้พักเป็น ห้อง TWN (หรือ DBL) + เสริมเตียง หรือฟูกเสริม สำหรับ 1 ท่าน

\*\*หากลูกค้าไม่สะดวกพักเป็นเตียงเสริมหรือฟูกเสริม ท่านสามารถติดต่อแจ้งเปลี่ยนเป็นพักเดี่ยวได้ (โดยมีค่าใช้จ่ายพักเดี่ยวเพิ่มเติม)

 **ห้อง DOUBLE (ห้องนอนคู่) \*\***บางโรงแรมมีขนาดเตียงเล็กเท่าห้อง SINGLE ขนาดเตียงประมาณ 130-140 ซม. และบางโรงแรมจะมีห้องประเภทนี้ไม่เพียงพอ ทางบริษัทจะจัดเป็นห้อง (TWIN) ให้ลูกค้าโดยอัตโนมัติ

- ▶ บริษัทฯ ขอสงวนสิทธิ์เก็บค่าภาษีสนามบินทุกแห่งและภาษีตัวทุกชนิดเพิ่ม หากสายการบินปรับขึ้นก่อนวันเดินทาง
- ▶ หากท่านไม่เดินทางกลับพร้อมคณะทัวร์ ตัวเครื่องบินขากลับซึ่งยังไม่ได้ใช้ ไม่สามารถนำมาขอคืนเงินได้
- ▶ ในระหว่างการท่องเที่ยวนี้ หากท่านไม่ใช้บริการใดๆ ไม่ว่าทั้งหมดหรือบางส่วน ถือว่าท่านสละสิทธิ์ ไม่สามารถเรียกร้องขอคืนค่าบริการได้

▶ กรณีลูกค้าถูกกรมแรงงานไทยไม่อนุญาตให้เดินทางออกนอกประเทศไทย หรือ เจ้าหน้าที่ตรวจคนเข้าเมืองประเทศปลายทาง (ต.ม ประเทศปลายทาง) ปฏิเสธการเดินทางเข้าประเทศ เนื่องจากดุลพินิจของเจ้าหน้าที่ ทางบริษัทฯ ไม่สามารถคืนค่าทัวร์ได้ เนื่องจากค่าใช้จ่ายต่างๆมีการจ่ายขาดไปหมดแล้ว \*ค่าใช้จ่ายที่เกิดขึ้นจริง เช่น ค่ามัดจำตัวเครื่องบิน โรงแรม ค่าวีซ่า และค่าใช้จ่ายจำเป็นอื่นๆ

▶ บริษัทฯ ขอสงวนสิทธิ์ที่จะไม่รับผิดชอบต่อค่าใช้จ่ายใดๆ ในกรณีที่เกิดเหตุสุดวิสัย เช่น การยกเลิกหรือล่าช้าของสายการบิน, อุบัติเหตุ, ภัยธรรมชาติ, การนัดหยุดงาน, การจลาจล หรือสิ่งของสูญหายตามสถานที่ต่าง ๆ ที่เกิดเหนืออำนาจควบคุมของบริษัทฯ

▶ บริษัทฯ จะทำหน้าที่เป็นตัวแทนในการเรียกร้องค่าชดใช้จากสายการบิน, โรงแรมหรือบริษัทขนส่งเมื่อเกิดการสูญหายของสัมภาระระหว่างการเดินทาง แต่จะไม่รับผิดชอบต่อการสูญหายดังกล่าว

▶ บริษัทฯ ขอสงวนสิทธิ์ที่จะเปลี่ยนแปลงรายการทัวร์ตามความเหมาะสม และสถานการณ์ต่างๆ ทั้งนี้ทางบริษัทฯ จะยึดถือและคำนึงถึงความปลอดภัย รวมถึงประโยชน์สูงสุดของลูกค้าส่วนมากเป็นสำคัญ

**\*กรณีเกิดความผิดพลาดจากบริการจากสายการบิน** (ความล่าช้าของเที่ยวบิน การยกเลิกเที่ยวบิน มีการยุบเที่ยวบินรวมกัน ตารางการเดินทางมีการเปลี่ยนแปลง เนื่องจากสายการบินพิจารณาสถานการณ์แล้วว่า อยู่เหนือเหนือความควบคุม หรือเหตุผลเชิงพาณิชย์ หรือเหตุผลทางด้านความปลอดภัย เป็นต้น) โปรดเข้าใจและรับทราบว่าผู้จัดจะไม่รับผิดชอบและไม่สามารถคืนค่าใช้จ่ายต่างๆ ได้ ในทุกกรณี

**ในกรณีที่เกิดเหตุใดๆ จนทำให้คณะทัวร์ไม่สามารถออกเดินทางได้** เช่น ลูกค้ากลุ่มใหญ่ยกเลิกการเดินทางกะทันหัน ทางสายการบินเรียกที่นั่งคืนด้วยเหตุผลของสายการบิน ฯลฯ ทางผู้จัดจะพยายามหาโปรแกรมอื่นในราคาและช่วงเวลาใกล้เคียงกันทดแทน ขอให้ลูกค้าตระหนักดีว่าเหตุการณ์ดังกล่าวถือเป็นเหตุสุดวิสัยและเชื่อมั่นว่าผู้จัดได้พยายามอย่างสุดความสามารถโดยลูกค้าจะไม่ยกเหตุข้อนี้เป็นข้อเรียกร้องใดๆ กับบริษัทฯ หากลูกค้าประสงค์รับเงินคืน ทางบริษัทฯ ยินดีคืนเงิน



**เครื่องบินหมู่คณะ ไม่สามารถลือที่นั่งได้ ที่นั่งที่ได้อาจจะไม่ได้ที่นั่งติดกัน และไม่สามารถเลือกแถวที่นั่งบนเครื่องบินได้ ซึ่งเป็นไปตามระบบสุ่มภายในเงื่อนไขของสายการบินดังกล่าว**

# เงื่อนไขการยกเลิก

1. กรณีที่เป็นราคาโปรโมชั่น และ ชื่อขาดแบบมีเงื่อนไขกับทางสายการบินและทางผู้จัดปลายทาง จึงไม่มีการคืนเงินมัดจำ หรือค่าบริการทั้งหมดไม่ว่ากรณีใดๆทั้งสิ้น
2. ยกเลิกการเดินทางในวันเดินทาง ถูกปฏิเสธการเข้า ออกเมืองทั้งจากประเทศไทย และประเทศปลายทาง ไม่มีการคืนเงินทั้งหมดไม่ว่ากรณีใดๆทั้งสิ้น
3. กรณีมีเหตุยกเลิกทัวร์ โดยไม่ใช้ความผิดของบริษัททัวร์ คืนเงินค่าทัวร์โดยหักค่าใช้จ่ายที่เกิดขึ้นจริง \*ค่าใช้จ่ายที่เกิดขึ้นจริง เช่น ค่ามัดจำตัวเครื่องบิน โรงแรม ค่าวีซ่า และค่าใช้จ่ายจำเป็นอื่นๆ

\*\*กรณีนักท่องเที่ยวหรือตัวแทนจำหน่าย ต้องการขอรับเงินค่าบริการคืน นักท่องเที่ยวหรือตัวแทนจำหน่าย (ผู้ที่มีชื่อในเอกสารการจอง) จะต้องแพกซ์ อีเมลล์ หรือ มาเซ็นเอกสารขอรับเงินคืนที่บริษัท อย่างเป็นทางการหนึ่ง เพื่อทำเรื่องขอรับเงินค่าบริการคืน โดยแนบหนังสือมอบอำนาจพร้อมหลักฐานประกอบการมอบอำนาจ หลักฐานการชำระค่าบริการต่างๆ และหน้าสมุดบัญชีธนาคารที่ต้องการให้นำเงินเข้าให้ครบถ้วน โดยมีเงื่อนไขการคืนเงินค่าบริการ ตาม “ประกาศคณะกรรมการธุรกิจนำเที่ยวและมัคคุเทศก์ เรื่อง หลักเกณฑ์เกี่ยวกับการกำหนดอัตราการจ่ายเงินค่าบริการคืนให้แก่นักท่องเที่ยว พ.ศ. 2563” ดังนี้

## วันที่ยกเลิกเดินทาง

## เก็บเงินยกเลิกเดินทาง

ไม่น้อยกว่า **30** วันก่อนการเดินทาง  
(ไม่นับวันเดินทาง)

คืนเงินค่าทัวร์เต็มจำนวน ยกเว้น ค่าใช้จ่ายที่เกิดขึ้นจริงเพื่อการเตรียมการนำเที่ยวทั้งหมด เช่น ค่ามัดจำตัวเครื่องบิน โรงแรม ค่าวีซ่า และค่าใช้จ่ายจำเป็นอื่นๆ เป็นต้น

ไม่น้อยกว่า **15-29** วันก่อนเดินทาง  
(ไม่นับวันเดินทาง)

คืนเงินร้อยละ 50 ของค่าทัวร์ทั้งหมด ยกเว้น ค่าใช้จ่ายที่เกิดขึ้นจริงเพื่อการเตรียมการนำเที่ยว ทั้งหมด เช่น ค่ามัดจำตัวเครื่องบิน โรงแรม ค่าวีซ่า และค่าใช้จ่ายจำเป็นอื่นๆ เป็นต้น

น้อยกว่า **15** วันก่อนการเดินทาง

ทางบริษัทฯ ขอสงวนสิทธิ์  
ไม่คืนเงินค่าทัวร์ทั้งหมด

\*\* การจ่ายเงินคืนแก่นักท่องเที่ยวตามข้อกำหนดด้านบน ซึ่งมีการหักเงินในบางส่วนนั้น เนื่องจากทางบริษัทมีค่าใช้จ่ายที่ได้จ่ายจริงเพื่อการเตรียมการจัดนำเที่ยวไปแล้ว เช่น การมัดจำที่นั้บัตรโดยสารเครื่องบินการจองที่พัก และ ค่าใช้จ่ายที่จำเป็นอื่นๆ เป็นต้น \*\*



สถานเอกอัครราชทูต ณ กรุงโซล

## ประกาศ!

เตือนคนไทยที่จะเดินทางมาหรือพำนักอยู่ในเกาหลีใต้  
ห้ามนำเข้า กัญชา กัญชง หรือผลิตภัณฑ์ที่มีส่วนประกอบ  
ของพืชชนิดดังกล่าวเข้ามาในประเทศเกาหลีใต้



หากฝ่าฝืน มีโทษตามกฎหมายเกาหลีใต้ !

ลักลอบนำเข้า – จำคุก 5 ปีขึ้นไป หรือตลอดชีวิต

ปลูกหรือจำหน่าย – จำคุกอย่างน้อย 1 ปี

มีไว้ครอบครองหรือเสพ – จำคุกไม่เกิน 5 ปี

และ

ถูกเนรเทศและห้ามเดินทางเข้าเกาหลีใต้อีก

