

บริษัท กราเวลซี้ด จำกัด

105/12 หมู่ 4 ถนนราชพฤกษ์ ตำบลบางรักน้อย

อำเภอเมือง จ.นนทบุรี 11000

สอบถามข้อมูลโปรแกรมทัวร์ โทร. **02-108-7900**

Email : contact@travelzeed.com

www.travelzeed.com



@travelzeed

BEST CHINA

รหัส : BT-TFU39_VZ

5 วัน | 4 คืน



Miracle of **Chengdu**

เฉิงตู • กู๋เงาสีดรุณี

13,999.- ราคาเริ่มต้น

📅 เดินทาง : ก.ค. - ก.ย.68

ชมวัฒนธรรมชาติแบบ 360 องศา
"อุทยานกู่เงาสีดรุณี"



แพนด้าชิลฟี



สะพานอันซุน



ถนนชอยกวางชอยแคบ

🧳 น้ำหนักกระเป๋า **20Kg.**

📍 พักโรงแรมหรู **4 ดาว**

🍴 อาหาร **9 มื้อ**



🍵 เบบี้ฟิชชี่ เปิดปิกนิก



ตะลุยเมืองแพนด้า เที่ยวธรรมชาติเจตอุทยานช้อกู่เหนียงชาน เติมอัมเที่ยวอิสระฟรีเดย์ 1 วันเต็ม

BEST CHINA

รหัส : BT-TFU39_VZ

5 วัน | 4 คืน

Miracle of Chengdu

เฉิงตู • กู๋เงาสีดรุณี

✓ ชมความงามอุทยานกุ๋เงาสีดรุณี

✓ อีสะระท่งเที่ยว 1 วันเต็ม!!



แพนด้าเซลฟี



สะพานอันซุน



น้ำหนักกระเป๋า : 20 กก.



อาหาร : 9 มื้อ



โรงแรม : 4 ดาว



เมนูพิเศษ!
เปิดปิกกิ้ง

เดินทางโดย: สายการบินเวียดนามแอร์ไลน์ (VZ)



"ได้เวลา เวียดนาม"
vietjet air

FLIGHT : VZ3680

BKK 17:50 → → TFU 20:00

vietjetair.com

FLIGHT : VZ3681

TFU 23:00 → → BKK 01:15

วันที่	รายการทัวร์	อาหาร			โรงแรม
		เช้า	กลางวัน	เย็น	
1	• สนามบินสุวรรณภูมิ • สนามบินเฉิงตูเทียนฟู่				HOLIDAY INN EXPRESS HOTEL หรือเทียบเท่า 4 ดาว
2	• เขตอุทยานชื่อกุ๋เหนียงชาน (กุ๋เงาสีดรุณี) • อุทยานกุ๋เงาสีดรุณี • หุบเขาซงเฉียวโกว	✓	✓	✓	LAVANDA HOTEL หรือเทียบเท่า 4 ดาว
3	• เมืองตูเจียงเยียน • จัตุรัสย่างเทียนวู • หมี่แพนด้าเซลฟี • ร้านหนังสือจงซูเก้อ • เมืองเฉิงตู • ร้านย่างพารา • ถนนโบราณจินหลี่ • สะพานโบราณอันซุน	✓	✓	✓	HANGCHEN HOTEL หรือเทียบเท่า 4 ดาว
4	• อีสะระท่งเที่ยวเต็มวัน (ไม่มีบริการไกด์และรถรับ-ส่ง)	✓	✗	✗	HANGCHEN HOTEL หรือเทียบเท่า 4 ดาว
5	• ถนนคนเดินซอหยกกว้างซอยแคบ • ร้านยา • ร้านผ้าไหม • ไทกู่หลี่หลิน • วัดต้าฉือ • ถนนคนเดินซุนซีลู่ • แพนด้ายักษ์ปิ่นตึก IFS • สนามบินเฉิงตูเทียนฟู่ • สนามบินสุวรรณภูมิ	✓	✓	✗	

รายการทัวร์อาจมีสลับปรับเปลี่ยนตามความเหมาะสม โดยดูสถานการณ์หน้างานเป็นหลัก แต่จะเที่ยวครบทุกรายการ

อัตราค่าบริการและเงื่อนไขรายการท่องเที่ยว

เชิงตู ภูเขาสีครุณี อิสระท่องเที่ยว 1 วัน 5 วัน 4 คืน

วันเดินทาง	ราคาผู้ใหญ่ พัก 2-3 ท่าน	ราคาไม่รวม ตัวเครื่องบิน	พักเดี่ยว (ชำระเพิ่ม)
03 – 07 กรกฎาคม 2568	13,999	10,999	5,000
10 – 14 กรกฎาคม 2568	15,999	10,999	5,000
17 – 21 กรกฎาคม 2568	14,999	10,999	5,000
21 – 25 สิงหาคม 2568	16,999	11,999	5,000
28 สิงหาคม – 01 กันยายน 2568	16,999	11,999	5,000
11 – 15 กันยายน 2568	17,999	12,999	5,000
18 – 22 กันยายน 2568	17,999	12,999	5,000

โปรดอ่านอย่างละเอียด:

- เนื่องจากห้องพักของโรงแรมในประเทศจีนนั้น มีห้องพักประเภท DOUBLE BED (DBL) ค่อนข้างจำกัด หากลูกค้ามีความประสงค์จะพักห้องประเภทนี้ กรุณาแจ้งเจ้าหน้าที่ล่วงหน้าก่อนทำการจองเท่านั้น
- บริษัทฯ จะยึดประเภทห้องพักตามใบจองจากบริษัทเอเจนซีที่ท่านทำการจองทัวร์มาเท่านั้น หากมีการปรับเปลี่ยนห้องพักในระยะเวลาใกล้วันเดินทาง บริษัทฯ ขอสงวนสิทธิ์เปลี่ยนแปลงประเภทห้องพัก หรือเรียกเก็บค่าใช้จ่ายเพิ่มเติม
- จองทัวร์พร้อมชำระเงินมัดจำ 10,000 บาท / ลูกทัวร์ 1 ท่าน ก่อนการเดินทางอย่างน้อย 21 วัน มิเช่นนั้นจะถูกยกเลิกการจองโดยอัตโนมัติ (ช่วงวันหยุดยาวหรือวันหยุดนักขัตฤกษ์ ควรชำระก่อนเดินทางไม่น้อยกว่า 30 วัน)**
- โรงแรมที่ระบุในรายการทัวร์เป็นเพียงโรงแรมที่นำเสนอเบื้องต้นเท่านั้น ซึ่งอาจจะมีการเปลี่ยนแปลง แต่โรงแรมที่เข้าพักจะเป็นระดับเดียวกันเท่านั้น ตามมาตรฐานโรงแรมประเทศจีน
- การท่องเที่ยวภายในอุทยานต่างๆ โถงถ้ำถ้ำหินและหัวหน้าทัวร์จะใช้วิจารณญาณในการจัดการโปรแกรมท่องเที่ยวตามจุดต่างๆ ภายในอุทยาน แต่ด้วยปัจจัยต่างๆ อาจทำให้เก็บบางสถานที่ไม่ครบ หรือไม่ใช่อุทยานที่ระบุในรายการ ซึ่งจะขึ้นอยู่กับการใช้เวลาในแต่ละสถานที่ การรักษาเวลาของคณะ และสภาพอากาศในวันนั้นๆ
- โปรแกรมทัวร์ที่ต้อง **ลงร้านรัฐบาล** หากท่านไม่ประสงค์จะเข้าร้านรัฐบาลจะมีค่าใช้จ่ายเพิ่ม ตามเงื่อนไขท้ายรายการระบุ
- โปรแกรมที่มีการเดินทางด้วยรถไฟความเร็วสูง กรณีเปลี่ยนแปลงคนเดินทางจะต้องทำการออกตั๋วรถไฟความเร็วสูงใหม่เท่านั้น ไม่สามารถเปลี่ยนแปลงชื่อผู้เดินทางได้ทุกกรณี หากตั๋วรถไฟรอบที่ระบุในโปรแกรมการเดินทางเต็ม หรือไม่สามารถทำการจองได้ อาจจะมีการสลับปรับเปลี่ยนรอบรถไฟหรือสถานีต้นทาง/ปลายทาง
- หากเป็นเที่ยวบินแบบเหมาลำ (Charter Flight) กรณียกเลิกการเดินทางไม่สามารถคืนค่าตัวเครื่องบินได้ทุกกรณี

- โปรแกรมทัวร์ไม่รวมค่าวีซ่า ทางบริษัทฯ ขอสงวนสิทธิ์ไม่หักคืนค่าวีซ่าทุกกรณี เนื่องจากทางรัฐบาลไทย-จีนประกาศยกเลิกวีซ่า (ตั้งแต่ 1 มี.ค. 67 เป็นต้นไป) หากมีการเปลี่ยนแปลงจะยึดตามเงื่อนไขท้ายรายการระบุ
- **ข้อความสำคัญ!** พาสปอร์ตต้องมีอายุการใช้งาน ไม่ต่ำกว่า 6 เดือน นับจากวันที่เดินทางกลับเข้าประเทศไทย และมีหน้าว่างสำหรับลงตราประทับวีซ่า และประทับตราเข้า-ออกประเทศ อย่างน้อย 2 หน้าเต็ม

**** บริษัทจะถือว่าท่านรับทราบและยอมรับเงื่อนไขดังกล่าวแล้ว ****

โปรแกรมการเดินทาง 5 วัน 4 คืน : เดินทางโดยสายการบินไทยเวียดเจ็ทแอร์

vietjet
Air.com

BKK → TFU

TFU → BKK

เที่ยวบิน

ออก

ถึง

VZ3680

17.50

20.00

เที่ยวบิน

ออก

ถึง

VZ3681

23.00

01.15

วันแรก

สนามบินสุวรรณภูมิ • สนามบินเฉิงตูเทียนฟู

📺 (-/-/-)

- 14.50 น. พร้อมกันที่ สนามบินสุวรรณภูมิ ชั้น 4 เคาน์เตอร์ D ประตู 2-3 นำคณะเช็คอิน ณ เคาน์เตอร์ **สายการบินเวียดเจ็ทแอร์ (VZ)** โดยมีเจ้าหน้าที่จากบริษัทฯ คอยอำนวยความสะดวก
- 17.50 น. ออกเดินทางสู่ เมืองเฉิงตู ประเทศจีน โดยเที่ยวบินที่ **VZ3680 (ไม่มีบริการอาหารบนเครื่อง)**



หมายเหตุ

เนื่องจากตัวเครื่องบินของคณะเป็นตั๋วกรุ๊ประบบ **Random** ไม่สามารถเลือกที่นั่งได้ ที่นั่งอาจจะไม่ได้นั่งติดกัน และไม่สามารถเลือกช่วงที่นั่งบนเครื่องบินได้ในคณะ ซึ่งเป็นไปตามเงื่อนไขสายการบิน

- 20.00 น. เดินทางถึง **สนามบินเฉิงตูเทียนฟู** หลังผ่านขั้นตอนการตรวจคนเข้าเมือง และตรวจรับสัมภาระเรียบร้อยแล้ว ยินดีต้อนรับทุกท่านสู่ **สาธารณรัฐประชาชนจีน** (เวลาท้องถิ่นที่จีน เร็วกว่าประเทศไทย 1 ชั่วโมง กรุณาปรับเวลาของท่านเพื่อความสะดวกในการนัดหมาย)

จากนั้น พักที่ **HOLIDAY INN EXPRESS HOTEL** หรือระดับเทียบเท่า ★★★★★

วันที่สอง

เขตอุทยานซีอูเหมียงซาน (กุเขาสีครุณี) • อุทยานกุเขาสีครุณี • หุบเขาซงเฉียวโกว

๑๐ (เช้า/กลางวัน/เย็น)

เช้า ๑๐ บริการอาหารเช้า ณ ห้องอาหารโรงแรม

จากนั้น ออกเดินทางสู่ **เขตอุทยานซีอูเหมียง (กุเขาสีครุณี)** (ใช้เวลาเดินทางประมาณ 5 ชั่วโมง)

กลางวัน ๑๐ บริการอาหารกลางวัน ณ ภัตตาคาร

จากนั้น เดินทางเข้าสู่ **อุทยานกุเขาสีครุณี (ซีอูเหมียงซาน)** ชาวทิเบตนิยมเรียกกันในนามเทพแห่งความศักดิ์สิทธิ์ "SKOLA" แปลว่า "เทพเจ้าผู้ปกป้องรักษา" ชื่นชมความงดงามของภูเขาที่นักท่องเที่ยวยุคสมัยใหม่ทั่วโลกพากันปักหมุดว่า “สักครั้งในชีวิตต้องมาเห็นด้วยตาตัวเอง” อีกทั้งธรรมชาติที่อุดมสมบูรณ์จึงเป็นจุดดึงดูดผู้คนให้มาสัมผัส **(รวมรถอุทยาน)**



ชมความงามระดับโลกของ **กุเขาสีครุณี** ภูเขาหินใหญ่โตที่มีลักษณะที่สูงชัน ด้านบนยอดเขาถูกปกคลุมไปด้วยหิมะขาวโพลนตลอดทั้งปี มองดูเหมือนหญิงสาวที่ปกคลุมหน้าด้วยผ้าขาว ตั้งตำนานของสี่สาวพี่น้องคือ ต้ากุเหมียงซาน เออร์กุเหมียงซาน ซานกุเหมียงซาน และซีอูเหมียงซาน บริเวณดินเขานั้นจะถูกปกคลุมไปด้วยผืนป่าอันอุดมสมบูรณ์ มีธารน้ำใสที่ไหลผ่าน และมีสายลมเย็นพัดผ่านทุ่งหญ้าและผืนป่า จนทำให้ความสวยงามของกุเขาสีครุณีมีความสวยงามเหมือนกับ

ยุโรปตอนใต้ ทำให้ที่นี่ได้รับการขนานนามว่า “เทือกเขาแอลป์แห่งดินแดนตะวันออก” ซึ่งความสวยงามของภูเขาสี่ฤดูนี้จะเปลี่ยนแปลงไปตามฤดูกาล



นำท่านชมความงามของ **เส้นทางหุบเขาขงเฉียวโกว** เส้นทางยอดนิยมในการชมความสวยงามของภูเขาสี่ฤดู มีระยะทางประมาณ 34 กม. โดยมีจุดท่องเที่ยวแบ่งออกเป็น 3 ส่วนด้วยกัน

- หุบเขาหินหยาง ล้อมรอบไปด้วยภูเขาทุกทิศทุกทาง ซึ่งอยู่ในส่วนที่ลึกที่สุดและจะได้เห็นธารน้ำแข็ง ภูเขากระจกแก้ว ภูเขาดวงอาทิตย์ ภูเขาดวงจันทร์ ยอดเขากระต่าย
- ทุ่งหญ้าเหนียนหยูป่า ชมยอดเขารูปรางแปลกตา เช่น ยอดเขาพราน ยอดวังโปตาลา ยอดเขาเพชร
- ภูเขาหญิงตั้งครรภ์ มีทิวทัศน์ที่สวยงามของท้องทุ่งกว้าง โดยมีฉากหลังเป็นภูเขาสูงปกคลุมด้วยหิมะขาว และในหุบเขาจะมีลำธารใสสะอาดรวมถึงต้นสนสูงสลัด้วยต้นไม้หลายหลากเฉดสี เช่น เขียวอ่อน เขียวแก่ เหลืองส้ม แดง น้ำตาลเข้ม มีฝูงจามรีให้เห็นตลอดเส้นทาง และมีทะเลสาบที่ตั้งอยู่ท่ามกลางทุ่งหญ้าที่มีภูเขาหิมะล้อมรอบ

ออกเดินทางสู่ **เมืองตูเจียงเยียน** (ใช้เวลาเดินทางประมาณ 2-3 ชั่วโมง)

เย็น
จากนั้น

๑๐) บริการอาหารเย็น ณ ภัตตาคาร
พักที่ LAVANDA HOTEL หรือระดับเทียบเท่า ★★★★★

วันที่สาม

เมืองตู่เจียงเยียน • จัตุรัสหย่างเทียนวู • หมี่แพนด้าเซลฟี • ร้านหนังสือจงซูเก๋อ • เมืองเฉิงตู • ร้านยางพารา • ถนนโบราณจินหลี่ • สะพานโบราณอันซุน

๑๑ (เช้า/กลางวัน/เย็น)

เช้า

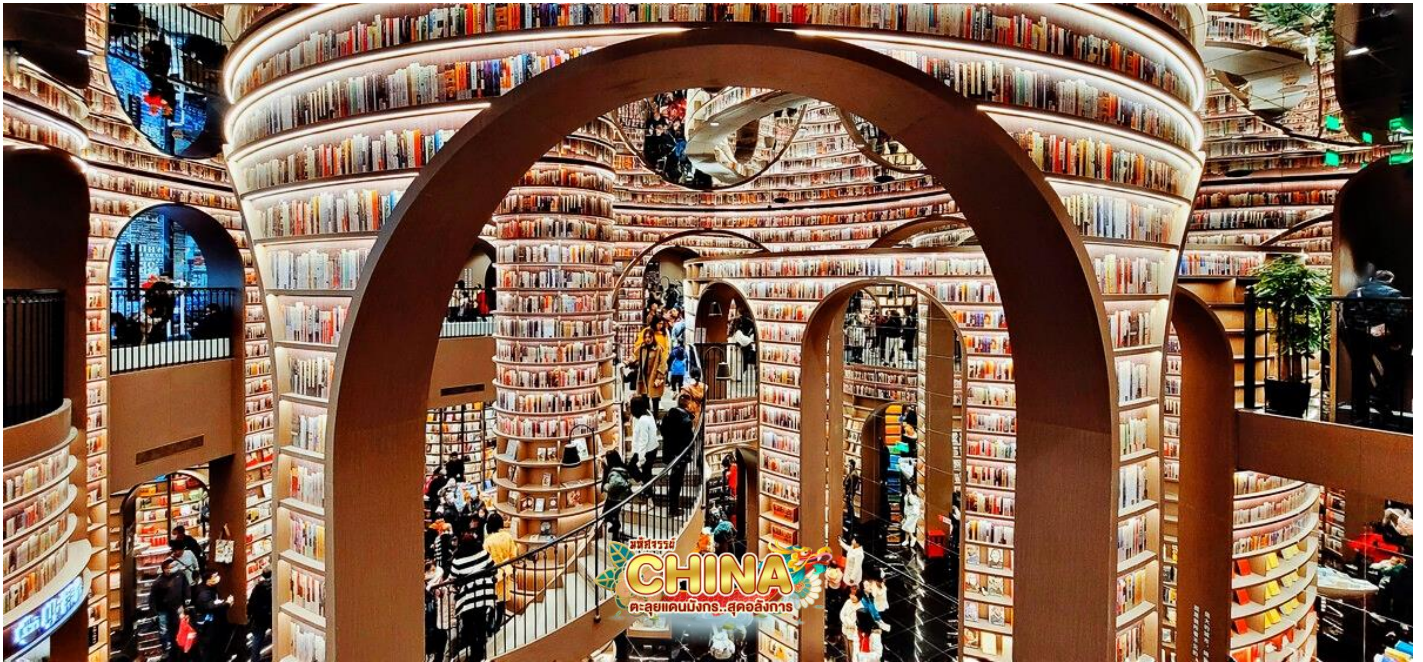
๑๑ บริการอาหารเช้า ณ ห้องอาหารโรงแรม

จากนั้น

นำท่านเดินทางสู่ **จัตุรัสหย่างเทียนวู** สัญลักษณ์ของเมืองเฉิงตูที่ตั้งอยู่ใจกลางเมือง จัตุรัสแห่งนี้ถูกล้อมรอบไปด้วยตึกระฟ้า ว่ากันว่าใครที่ไม่มาเยี่ยมชมจัตุรัสเทียนฟูจะไม่ได้ไปเฉิงตูด้วยซ้ำ และถ่ายรูปคู่กับ **รูปปั้นแพนด้าเซลฟี** เจ้าแพนด้ายักษ์ที่กำลังนอนหงายท้องเซลฟีอย่างน่ารัก กลายเป็นจุดไฮไลท์อีกที่ๆ ไม่ควรพลาด



นำท่านเดินทางสู่ **ร้านหนังสือจงซูเก๋อ** (ตู่เจียงเยียนจงซูเก๋อ) ร้านหนังสือสุดล้ำสมัยที่ถูกเนรมิตให้ดูแปลกตาเหมือนหลุดมาจากภาพยนตร์ Inception ตัวเพดานกระจกสะท้อนภาพบันไดซิกแซกภายในร้านหนังสือจงซูเก๋อ ทำให้ร้านหนังสือแห่งนี้ดูมีลูกเล่นแตกต่างจากร้านหนังสือทั่วไป



กลางวัน ๑๑ บริการอาหารกลางวัน ณ ภัตตาคาร

จากนั้น ออกเดินทางสู่ **เมืองเฉิงตู** (ใช้เวลาเดินทางประมาณ 1-2 ชั่วโมง)



นำท่านแวะชม **ร้านยางพารา** และชิมซบบรรยากาศ **ถนนโบราณจินหลี** เป็นถนนคนเดินอยู่ติดกับศาลเจ้าสามก๊ก หรือศาลเจ้าขงเบ้ง (จู๊กตเหลียง) มีสินค้าให้ช้อปปิ้งได้ทั้งของรับประทานและของ

ฉากของที่ระลึก หากกำลังมองหาของที่ระลึกที่มีสัญลักษณ์ของเมืองเฉิงตู อาทิ หมี่แพนด้า ตุ๊กตา เปลี่ยนหน้ากาก ชา ผ้าไหม และยาสมุนไพรต่างๆ ก็สามารถมาเก็บครบครันได้ที่นี้



แวะเก็บภาพความสวยงามของ **สะพานอันชุน** สะพานจีนโบราณที่ดูงดงามในยามค่ำคืน ถัดเป็นแลนด์มาร์คอีกแห่งของเมืองเฉิงตูที่มีทั้งความยิ่งใหญ่และงดงาม โดยชื่อของสะพานนั้นมีความหมายว่า “ความสงบสุขและเป็นมงคล” สะพานโบราณแห่งนี้ไม่ได้เป็นแค่สะพานธรรมดาๆ ภายในยังเป็นที่ตั้งของภัตตาคารยอดเยี่ยมของเมืองเฉิงตู ซึ่งตั้งอยู่ในแหล่งท่องเที่ยวอันคึกคัก ยามค่ำคืนจะเปิดไฟประดับประดาสะท้อนผืนน้ำสวยงาม ใครได้มาเที่ยวก็มักจะมารวมตัวกันที่สะพานโบราณเพื่อถ่ายรูป และเช็คอินว่ามาถึงเมืองเฉิงตูเรียบร้อยแล้ว

เย็น ๑๐ บริการอาหารเย็น ณ ภัตตาคาร
จากนั้น พักที่ HANGCHEN HOTEL หรือระดับเทียบเท่า ★★★★★

วันที่สี่ อิสระท่องเที่ยวเต็มวัน (ไม่มีบริการไกด์และรถรับ-ส่ง)

๑๐ (เช้า/-/-)

เช้า ๑๐ บริการอาหารเช้า ณ ห้องอาหารโรงแรม

จากนั้น

อิสระท่องเที่ยวเต็มวัน (ไม่มีบริการไกด์และรถรับ-ส่ง) สามารถเลือกออฟชั่นเสริมแบบ One Day Trip หรือเดินทางไปยังสถานที่ท่องเที่ยวอื่นๆ ที่น่าสนใจ โดยมีหัวหน้าทัวร์ให้คำแนะนำในการเดินทางท่องเที่ยว

OPTIONAL: ศูนย์อนุรักษ์หมีแพนด้า ตึกแฝดเจิงตู ชมแสงสีที่เซนจูรีโกลบอลเซนเตอร์

- เต็มอิ่มไปกับความของน่ารักของเจ้าหมีขนปุยอย่างใกล้ชิดที่ **ศูนย์อนุรักษ์หมีแพนด้า** สัตว์ที่เปรียบดังสัญลักษณ์ของประเทศจีน และได้รับความเอ็นดูจากผู้คนทั่วทุกมุมโลก เนื่องมาจากจำนวนหมีแพนด้าที่ลดลงเรื่อยๆ จึงเกิดศูนย์วิจัยและเพาะพันธุ์สัตว์ขึ้นมา รวมถึงได้สร้างสภาพแวดล้อมให้ที่แห่งนี้เสมือนผืนป่าขนาดย่อมๆ ให้พวกมันได้ดำรงชีวิต นอกจากนี้มีพื้นที่สีเขียวของป่าไผ่ที่อุดมสมบูรณ์แล้ว ยังมีลานกิจกรรมให้แพนด้าได้ออกมาเดินเล่นให้นักท่องเที่ยวได้มองดูบรรดาหมีแพนด้าใช้ชีวิตประจำวันแบบไม่สนใจใคร **(รวมรถแบตเตอรี่)**



- ตึกที่สูงที่สุดในเจิงตู **ตึกแฝดเจิงตู** มีความสูง 218 เมตร ตั้งอยู่ใน Tianfu New Area จอ LEDยักษ์ แสดงภาพศิลปะ-วัฒนธรรมจีน สวยอลังการยามค่ำคืน จุดถ่ายรูปสุดฮิต สะท้อนเงากับ

ทะเลสาบ ทำให้ภาพดูโดดเด่น สัญลักษณ์ความทันสมัยของเจิงตูผสมผสานเทคโนโลยีและศิลปะได้อย่างลงตัว

- ชมแสงสีที่ห่างสุดล้ำแห่งโลกอนาคต **เซินจู้โกลบอลเซนเตอร์** ห้างสรรพสินค้าชั้นนำที่ใหญ่ที่สุดในเอเชีย มีร้านค้าแบรนด์เนมชั้นนำมากมาย การออกแบบจะเป็นการผสมผสานกันระหว่าง Ground Park และห้างสรรพสินค้าจากมุมมองของสวนสาธารณะบนพื้นดิน ที่นี้ยังมีจุดฮิตถ่ายรูปและทำคอนเทนต์ของหนุ่มสาวเจิงตู โดยจะมีเสาหินน้ำพุขนาดใหญ่ที่ถูกออกแบบมาให้เหมือนปล่องไม้ไฟ 6 ต้นประดับไฟ LED สุดอลังการ

➡ ราคาท่านละ 580 หยวน ชำระได้กับทางไถ่และหัวหน้าทัวร์



✕ อิศระอาหารกลางวันและอาหารเย็นตามอรรถาศัย เพื่อความสะดวกในการท่องเที่ยว ✕
ที่พัก **HANGCHEN HOTEL** หรือระดับเทียบเท่า ★★★★★

วันที่ห้า

ถนนคนเดินชอยกว้างชอยแคบ • ร้านยา • ร้านผ้าไหม • ไทกู่หลี่หลิน • วัดต้าฉือ • ถนนคนเดินซุนซีลู่ • แพนด้ายักษ์ปิ่นตึก IFS • สนามบินเจิงตูเทียนฟู่ • สนามบินสุวรรณภูมิ

🕒 (เช้า/กลางวัน/-)

เช้า

🕒 บริการอาหารเช้า ณ ห้องอาหารโรงแรม

จากนั้น

เดินเที่ยว **ถนนชอยกว้างชอยแคบ** เป็นถนนที่แสดงถึงวิถีชีวิตของคนจีนเฉิงตูในสมัยโบราณ ผสมความเป็นทันสมัยเข้าไปอย่างลงตัว ถนนคนเดินมี 3 ซอย แต่ละซอยมีความยาวประมาณ 400 เมตร มีร้านค้าเล็กๆ ตั้งเรียงรายอยู่ในแต่ละซอยและตรอกให้เดินช้อปปิ้งเพลิน ทั้งร้านหนังสือ ร้านชา-กาแฟ บาร์ เสื้อผ้า ไปจนถึงร้านอาหารนานาชาติ แวะชม **ร้านยาและร้านผ้าไหม**



เดินทางสู่ **ถนนไท่กุ่หลี่** นำท่านสักการะสิ่งศักดิ์สิทธิ์ **วัดต้าเจี๋ย** วัดเก่าแก่ที่มีอายุยาวนานกว่า 1,600 ปี ตั้งอยู่ใจกลางเมืองในย่านที่คึกคักที่สุดของเฉิงตู รอบๆ วัดเป็นตึกสูง และมีห้างสรรพสินค้ารายล้อมมากมาย แต่ภายในวัดบรรยากาศดีให้ความรู้สึกสงบร่มรื่น โดยทางโครงการได้อนุรักษ์อาคารบางส่วน และปรับปรุงพื้นที่รอบๆ โดยมีวัดเป็นศูนย์กลาง ปัจจุบันไท่กุ่หลี่เป็นที่ตั้งของวัด ช้อปปิ้งคอมเพล็กซ์ ร้านอาหาร ห้างสรรพสินค้า โรงภาพยนตร์ จัตุรัส โรงแรมหรู

กลางวัน

๑๐ **บริการอาหารกลางวัน ณ ภัตตาคาร**

จากนั้น

เดินทางสู่ **ถนนคนเดินซุนซีลู่** แหล่งช้อปปิ้งชื่อดังของเมืองเฉิงตู อิสระช้อปปิ้งแบรนด์เนม สินค้าพื้นเมือง และขนมท้องถิ่น ฯลฯ ตามอัธยาศัย นอกจากนี้ยังมี **หมีแพนด้ายักษ์ปิ่นตึก** เจ้าแพนด้าอ้วนน่ารักกำลังป่ายปิ่นตึก IFS BUILDING เป็นประติมากรรมแพนด้ายักษ์ที่แขวนอยู่บนอาคารใจกลางเมือง



ได้เวลาสมควรนำท่านเดินทางสู่สนามบิน

23.00 น. ออกเดินทางสู่ สนามบินสุวรรณภูมิ โดยเที่ยวบินที่ **VZ3681** (ไม่มีบริการอาหารบนเครื่อง)

01.15 น. เดินทางถึง **กรุงเทพฯ** โดยสวัสดิภาพ พร้อมความประทับใจไม่รู้ลืม

ค่าทิปคนขับรถ และมีคฤเทศก์ท้องถิ่น
ท่านละ 1,500 บาท/ทริป/ลูกทัวร์ 1 ท่าน

** ทิปหัวหน้าทัวร์ตามความพึงใจในบริการของท่าน **

ราคา INFANT (อายุไม่ถึง 2 ปี บริบูรณ์ ณ
วันเดินทางกลับ) ท่านละ 10,000 บาท
อัตรานี้รวมรายการทัวร์ และตั๋วเครื่องบินแล้ว

ข้อความสำคัญโปรดอ่านอย่างละเอียด



”

ตามนโยบายการการท่องเที่ยวของประเทศจีน ผู้เดินทางจะต้องมีการเข้าชมสินค้าของทางรัฐบาลคือ *ที่ระบุไว้ในรายการทัวร์ทั้งหมด* ซึ่งทางบริษัทฯจำเป็นต้องระบุไว้ หากจะซื้อหรือไม่ซื้อ ขึ้นอยู่กับความพึงพอใจของท่าน (ใช้เวลาแต่ละร้านไม่เกิน 90 นาที)

”

หากท่านใดไม่เข้าร้านดังกล่าวจะต้องจ่ายค่าทัวร์เพิ่ม เนื่องจากมีผลต่อราคาทัวร์ทางบริษัทฯขอสงวนสิทธิ์คิดค่าดำเนินการเป็นเงิน 400 หยวน/ร้าน และทางบริษัทฯจะขอถือว่าท่านรับทราบ และยอมรับเงื่อนไขดังกล่าวแล้ว

”

เนื่องจากทัวร์ครั้งนี้มีจุดประสงค์เพื่อเดินทางท่องเที่ยวเป็นหมู่คณะเท่านั้น หากต้องการแยกตัวออกจากคณะเดินทาง ทางบริษัทฯขอสงวนสิทธิ์ คิดค่าดำเนินการแยกท่องเที่ยวเป็นเงิน 1,000 หยวน/วัน



เงื่อนไขการสำรองที่นั่งและการยกเลิกทัวร์



เอกสารที่ใช้ประกอบการเดินทาง

- เอกสารรับรองการได้รับวัคซีนป้องกันโควิด 19 จำนวน 2 เข็มขึ้นไป หรือใบรับรองผลการตรวจโควิด RT-PCR (ในกรณีที่ยังไม่ได้รับวัคซีน)

การจองทัวร์

- กรุณาจองทัวร์ล่วงหน้า ก่อนการเดินทาง พร้อมชำระมัดจำ 10,000 บาท ส่วนที่เหลือชำระทันทีก่อนการเดินทางไม่น้อยกว่า 21 วัน มิฉะนั้นถือว่าท่านยกเลิกการเดินทางโดยอัตโนมัติ (ช่วงเทศกาลกรุณาชำระก่อนเดินทาง 30 วัน)

กรณียกเลิก : จอยกรุ๊ป

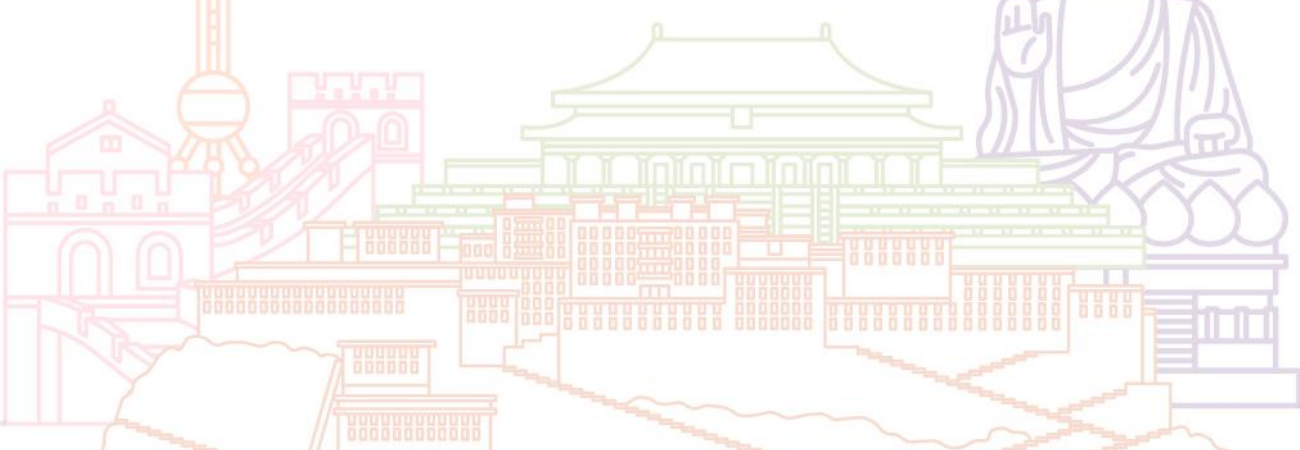
- ยกเลิกก่อนการเดินทาง 45 วันขึ้นไป บริษัทฯ จะคืนเงินมัดจำให้ทั้งหมด โดยหักค่าใช้จ่ายที่เกิดขึ้นจริง ยกเว้นในกรณีวันหยุดเทศกาล, วันหยุดนักขัตฤกษ์ ยกเลิกก่อนการเดินทาง 60 วัน จะคืนเงินมัดจำให้ทั้งหมด โดยหักค่าใช้จ่ายที่เกิดขึ้นจริง (ค่าใช้จ่ายที่เกิดขึ้นจริง อาทิเช่น ค่าตัวเครื่องบิน ค่าโรงแรม ฯลฯ)
- ยกเลิกการเดินทาง 45 วัน ก่อนการเดินทาง หักค่าทัวร์ 50% จากราคาขาย และหักค่าใช้จ่ายที่เกิดขึ้นจริงทั้งหมดไม่ว่ากรณีใดๆ ทั้งสิ้น (ค่าใช้จ่ายที่เกิดขึ้นจริง อาทิเช่น ค่าตัวเครื่องบิน ค่าโรงแรม ฯลฯ)
- ยกเลิกการเดินทาง 30 วัน ก่อนการเดินทาง บริษัทฯ ขอสงวนสิทธิ์เก็บเงินค่าทัวร์ทั้งหมดไม่ว่ากรณีใด ๆ ทั้งสิ้น

กรณียกเลิก : ตัดกรุ๊ป

- ยกเลิกหรือเลื่อนการเดินทางต้องทำก่อนการเดินทาง 60 วัน บริษัทฯ จะคืนเงินมัดจำให้ทั้งหมด ยกเว้นในกรณีวันหยุดเทศกาล, วันหยุดนักขัตฤกษ์ ทางบริษัทฯ ขอสงวนสิทธิ์ยึดเงินมัดจำโดยไม่มีเงื่อนไขใดๆ ทั้งสิ้น
- ยกเลิกการเดินทางภายใน 60 วัน ทางบริษัทฯ ขอสงวนสิทธิ์ยึดเงินมัดจำโดยไม่มีเงื่อนไขใดๆ ทั้งสิ้น
- ยกเลิกการเดินทางหลังชำระเต็มจำนวน ทางบริษัทฯ ขอสงวนสิทธิ์เก็บเงินค่าทัวร์ทั้งหมดโดยไม่มีเงื่อนไขใดๆ ทั้งสิ้น

กรณีเจ็บป่วย

- กรณีเจ็บป่วย จนไม่สามารถเดินทางได้ ซึ่งจะต้องมีใบรับรองแพทย์จากโรงพยาบาลรับรอง บริษัทฯ จะทำการเลื่อนการเดินทางของท่านไปยังคณะต่อไป แต่ทั้งนี้ท่านจะต้องเสียค่าใช้จ่ายที่ไม่สามารถยกเลิกหรือเลื่อนการเดินทางได้ตามความเป็นจริง
- ในกรณีเจ็บป่วยกะทันหันก่อนล่วงหน้าเพียง 7 วันทำการ ทางบริษัทฯ ขอสงวนสิทธิ์ในการคืนเงินทุกกรณี



กรณีจองทัวร์วันหยุดเทศกาล, วันหยุดนักขัตฤกษ์, วันหยุดยาวต่อเนื่อง และได้มีการแจ้งยกเลิกทัวร์ทางบริษัทฯ ขอสงวนสิทธิ์เก็บค่าทัวร์ทั้งหมด โดยไม่มีเงื่อนไขใดๆ ทั้งสิ้น

อัตราค่าบริการรวม



- ✖️ ตัวเครื่องบินไป - กลับพร้อมคนละ (ไม่สามารถสะสมไมล์ได้)
- ✖️ ภาษีน้ำมันและภาษีตัวทุกชนิด (สงวนสิทธิ์แก่เพิ่มหากสายการบินปรับขึ้นก่อนวันเดินทาง)
- ✖️ ค่าระวางน้ำหนักกระเป๋า ตามที่สายการบินกำหนด
- ✖️ ที่พักโรงแรมตามรายการ ที่พักละ 2-3 ท่าน (กรณีที่โรงแรมไม่มีห้องพักสำหรับ 3 ท่าน ลูกค้ำจะต้องเพิ่มเงินเป็นห้องพักห้องเดียว)
- ✖️ มื้ออาหารตามรายการระบุ (สงวนสิทธิ์ในการสลับมื้อหรือเปลี่ยนแปลงเมนูอาหารตามสถานการณ์)
- ✖️ ค่าน้ำดื่มบนรถวันละ 1 ขวด/ท่าน
- ✖️ ค่าเข้าชมสถานที่ท่องเที่ยวตามรายการระบุ
- ✖️ ค่ารถโค้ช รับ-ส่ง สถานที่ท่องเที่ยวตามรายการระบุ
- ✖️ ประกันอุบัติเหตุวงเงิน 1,000,000 บาท (เป็นไปตามเงื่อนไขตามกรมธรรม์)

*เงื่อนไขประกันการเดินทาง ค่าประกันอุบัติเหตุและค่ารักษาพยาบาล คุ่มครองเฉพาะกรณีที่ได้รับอุบัติเหตุของผู้เดินทาง ระหว่างการเดินทาง ไม่คุ้มครองถึงการสูญเสียทรัพย์สินส่วนตัวและไม่คุ้มครองโรคประจำตัวและปัญหาสุขภาพอื่นๆ

อัตราค่าบริการไม่รวม



- ✖️ ภาษีมูลค่าเพิ่ม 7% และภาษีหัก ณ ที่จ่าย 3%
- ✖️ ค่าทำหนังสือเดินทางไทย และค่าธรรมเนียมสำหรับผู้ถือพาสปอร์ตต่างชาติ
- ✖️ ค่าน้ำหนักกระเป๋าเดินทางในกรณีที่เกินกว่าสายการบินกำหนด
- ✖️ ค่าใช้จ่ายส่วนตัว อาทิ อาหารและเครื่องดื่มที่สั่งเพิ่มพิเศษ, โทรศัพท์-โทรสาร, อินเทอร์เน็ต, มินิบาร์, ซักรีดที่ไม่ได้ระบุไว้ในรายการ
- ✖️ ค่าใช้จ่ายอันเกิดจากความล่าช้าของสายการบิน, อุบัติภัยทางธรรมชาติ, การประท้วง, การจลาจล, การนัดหยุดงาน, การถูกปฏิเสธไม่ให้ออกและเข้าเมืองจากเจ้าหน้าที่ตรวจคนเข้าเมืองและเจ้าหน้าที่กรมแรงงานทั้งที่เมืองไทยและต่างประเทศซึ่งอยู่นอกเหนือความควบคุมของบริษัทฯ
- ✖️ ค่าทิปไกด์ท้องถิ่น, พนักงานขับรถ รวมทั้งทิป 1,500 บาท/ทริป/ลูกทัวร์ 1 ท่าน
- ✖️ ค่าใช้จ่ายที่เกี่ยวข้องกับโรค COVID-19 ทุกกรณี
- ✖️ ค่าวีซ่าท่องเที่ยวเข้าประเทศจีน กรณีทางรัฐบาลจีนประกาศยกเลิกฟรีวีซ่า หรือเดินทางเข้าประเทศจีนเกิน 180 วัน/ปี ทั้งนี้ขึ้นอยู่กับประกาศของทางรัฐบาลจีนเป็นหลัก
- ✖️ ค่าดำเนินการวีซ่าจีนสำหรับชาวต่างชาติที่ไม่ได้รับการยกเว้นวีซ่า ผู้เดินทางต้องเป็นผู้ดำเนินการยื่นวีซ่าด้วยตนเอง และชำระค่าธรรมเนียมวีซ่าจีนสำหรับชาวต่างชาติหรือต่างด้าว

****ทิปหัวหน้าทัวร์ ไม่บังคับ ขึ้นอยู่กับความพึงพอใจของท่าน****



กรณีที่ท่านต้องออกตัวภายใน เช่น (ตัวเครื่องบิน, ตัวรถทัวร์, ตัวรถไฟ) กรุณาสอบถามที่เจ้าหน้าที่ทุกครั้ง ก่อนทำการออกตัว เนื่องจากสายการบินอาจมีการปรับเปลี่ยนไฟล์บิน หรือเวลาบินโดยไม่ได้แจ้งให้ทราบล่วงหน้า ทางบริษัทฯ จะไม่รับผิดชอบใด ๆ ในกรณี ถ้าท่านออกตัวภายในโดยไม่แจ้งให้ทราบและหากไฟล์บินมีการปรับเปลี่ยนเวลาบินเพราะถือว่าท่านยอมรับในเงื่อนไขดังกล่าว

เงื่อนไขอื่น ๆ

- บริษัทฯ ขอสงวนสิทธิ์ในการเก็บค่าใช้จ่ายทั้งหมด กรณีที่ท่านยกเลิกการเดินทางและมีผลทำให้คณะเดินทางไม่ครบตามจำนวนที่บริษัทฯ กำหนดไว้ (15 ท่านขึ้นไป) เนื่องจากเกิดความเสียหายต่อทางบริษัทฯ และผู้เดินทางอื่นที่เดินทางในคณะเดียวกัน บริษัทฯ ต้องนำไปชำระค่าเสียหายต่าง ๆ ที่เกิดจากการยกเลิกของท่าน
- กรณีที่ท่านต้องออกตัวภายใน เช่น (ตัวเครื่องบิน, ตัวรถทัวร์, ตัวรถไฟ) กรุณาสอบถามที่เจ้าหน้าที่ทุกครั้งก่อนทำการออกตัว เนื่องจากสายการบินอาจมีการปรับเปลี่ยนพลับบิน หรือเวลาบิน โดยไม่ได้แจ้งให้ทราบล่วงหน้า ทางบริษัทฯ จะไม่รับผิดชอบใดๆ ในกรณี ถ้าท่านออกตัวภายในโดยไม่แจ้งให้ทราบและหากไฟลท์บินมีการปรับเปลี่ยนเวลาบินเพราะถือว่าท่านยอมรับในเงื่อนไขดังกล่าว
- กรณีผู้เดินทางที่ต้องการความช่วยเหลือเป็นพิเศษ เช่น การขอใช้วีลแชร์ที่สนามบิน กรุณาแจ้งบริษัทฯ อย่างน้อย 7 วัน ก่อนการเดินทาง หรือเริ่มตั้งแต่ท่านจองทัวร์ มิฉะนั้นทางบริษัทฯ ไม่สามารถจัดการได้ล่วงหน้า ทางบริษัทฯ ขอสงวนสิทธิ์ในการเรียกเก็บค่าใช้จ่ายตามจริงที่เกิดขึ้นกับผู้เดินทาง (ถ้ามี)
- กรณีท่านเป็นอิสลาม ไม่สามารถทานอาหารบางประเภทได้ โปรดระบุให้ชัดเจนก่อนทำการจอง กรณีแจ้งล่วงหน้าก่อนเดินทาง กะทันหัน อาจมีค่าใช้จ่ายเพิ่มเติม
- กรณีใช้หนังสือเดินทางราชการ (เล่มน้ำเงิน) เดินทางเพื่อการท่องเที่ยวเกี่ยวกับคณะทัวร์ หากท่านถูกปฏิเสธในการเข้า - ออกประเทศใดๆ ก็ตาม ทางบริษัทฯ ขอสงวนสิทธิ์ไม่คืนค่าทัวร์และรับผิดชอบใดๆ ทั้งสิ้น
- เมื่อท่านได้ชำระเงินมัดจำหรือทั้งหมด ทางบริษัทฯ จะถือว่าท่านรับทราบและยอมรับในเงื่อนไขต่างๆ ของบริษัทฯ ที่ได้ระบุไว้ในรายการทัวร์ทั้งหมด

โรงแรมที่พัก

- เนื่องจากห้องพักของโรงแรมในประเทศจีนนั้น มีห้องพักประเภท DOUBLE BED (DBL) ค่อนข้างจำกัด หากลูกค้ามีความประสงค์จะพักห้องประเภทนี้ ควรแจ้งเจ้าหน้าที่ล่วงหน้าก่อนทำการจอง บริษัทฯ จะยึดประเภทห้องพักตามใบจองจากบริษัทเอเจนซีที่ท่านทำการจองทัวร์มาเท่านั้น หากมีการปรับเปลี่ยนห้องพักในระยะเวลาใกล้วันเดินทาง บริษัทฯ ขอสงวนสิทธิ์เปลี่ยนแปลงประเภทห้องพักโรงแรมที่ระบุในรายการทัวร์ เป็นเพียงโรงแรมที่นำเสนอเบื้องต้นเท่านั้น ซึ่งอาจจะมีการเปลี่ยนแปลง แต่โรงแรมที่เข้าพักจะเป็นโรงแรมระดับเดียวกันเท่านั้น (มาตรฐานประเทศจีน)

อาหาร

- อาหารเช้าของประเทศไทย ชาวจีนนิยมรับประทานทั้งผัก และเนื้อสัตว์เป็นอาหารหลักพอกัน ส่วนอาหารประเภทข้าวแป้งก็จะออกมาในรูปของซาลาเปา หรือหมั่นโถว (ซาลาเปาไม่มีไส้)

**** หากมีปัญหาเรื่องอาหาร อาทิ มุสลิมไม่ทานเนื้อหมู หรือไม่ทานเนื้อสัตว์ต่างๆ (โปรดระบุ) ทานอาหารเจ ทานอาหารมังสวิรัต หรือแพ้อาหารต่างๆ โปรดแจ้งอย่างละเอียด ****

รายละเอียดเพิ่มเติม



- บริษัทฯ มีสิทธิ์ในการเปลี่ยนแปลงโปรแกรมทัวร์ในกรณีที่เกิดเหตุสุดวิสัยจนไม่อาจแก้ไขได้
- เที่ยวบิน, ราคาและรายการท่องเที่ยว สามารถเปลี่ยนแปลงได้ตามความเหมาะสมโดยคำนึงถึงผลประโยชน์ของผู้เดินทางเป็นสำคัญ
- หนังสือเดินทางต้องมีอายุการใช้งานเหลือไม่น้อยกว่า 6 เดือน และบริษัทฯ รับผิดชอบเฉพาะผู้มีจุดประสงค์เดินทางเพื่อท่องเที่ยวเท่านั้น (หนังสือเดินทางต้องมีอายุเหลือใช้งานไม่น้อยกว่า 6 เดือน บริษัทฯ ไม่รับผิดชอบหากอายุเหลือไม่ถึงและไม่สามารถเดินทางได้)
- ทางบริษัทฯ จะไม่รับผิดชอบใดๆ ทั้งสิ้น หากเกิดความล่าช้าของสายการบิน, สายการบินยกเลิกบิน, การประท้วง, การนัดหยุดงาน, การก่อกองจลาจลหรือกรณีท่านถูกปฏิเสธการเข้าหรือออกเมืองจากเจ้าหน้าที่ตรวจคนเข้าเมือง หรือ เจ้าหน้าที่กรมแรงงานทั้งจากไทยและต่างประเทศซึ่งอยู่นอกเหนือความรับผิดชอบของบริษัทฯ หรือเหตุภัยพิบัติทางธรรมชาติ (ซึ่งลูกค้าจะต้องยอมรับในเงื่อนไขในกรณีที่เกิดเหตุสุดวิสัย ซึ่งอาจจะปรับเปลี่ยนโปรแกรมตามความเหมาะสม)
- ทางบริษัทฯ จะไม่รับผิดชอบใดๆ ทั้งสิ้น หากผู้เดินทางประสบเหตุสภาวะฉุกเฉินจากโรคประจำตัว ซึ่งไม่ได้เกิดจากอุบัติเหตุ ในรายการท่องเที่ยว (ซึ่งลูกค้าจะต้องยอมรับในเงื่อนไขในกรณีที่เกิดเหตุสุดวิสัย ซึ่งอยู่นอกเหนือความรับผิดชอบของบริษัทฯ)
- ทางบริษัทฯ จะไม่รับผิดชอบใดๆ ทั้งสิ้น หากท่านใช้บริการของทางบริษัทฯ ไม่ครบ อาทิ ไม่เที่ยวบางรายการ, ไม่ทานอาหารบางมื้อ, เพราะค่าใช้จ่ายทุกอย่างทางบริษัทฯ ได้ชำระค่าใช้จ่ายให้ตัวแทนต่างประเทศแบบเหมาจ่ายขาด ก่อนเดินทางเรียบร้อยแล้ว เป็นการชำระเหมาขาด
- ทางบริษัทฯ จะไม่รับผิดชอบใดๆ ทั้งสิ้น หากเกิดสิ่งของสูญหายจากการโจรกรรมและหรือเกิดอุบัติเหตุที่เกิดจากความประมาทของนักท่องเที่ยวเองหรือในกรณีที่กระเป๋าเกิดสูญหายหรือชำรุดจากสายการบิน
- กรณีที่การตรวจคนเข้าเมืองทั้งที่กรุงเทพฯ และในต่างประเทศปฏิเสธมิให้เดินทางออกหรือเข้าประเทศที่ระบุไว้ในรายการเดินทาง บริษัทฯ ขอสงวนสิทธิ์ที่จะไม่คืนค่าบริการไม่ว่ากรณีใดๆ ทั้งสิ้น
- ตัวเครื่องบินเป็นตัวราคาพิเศษ กรณีที่ท่านไม่เดินทางพร้อมคณะไม่สามารถนำมาเลื่อนวันหรือคืนเงินและไม่สามารถเปลี่ยนชื่อได้ หากมีการปรับราคาบัตรโดยสารสูงขึ้น ตามอัตราค่าน้ำมันหรือค่าเงินแลกเปลี่ยน ทางบริษัท ขอสงวนสิทธิ์ปรับราคาตัวดังกล่าว
- เมื่อท่านตกลงชำระเงินไม่ว่าทั้งหมดหรือบางส่วนผ่านตัวแทนของบริษัทฯ หรือชำระโดยตรงกับทางบริษัทฯ ทางบริษัทฯ จะถือว่าท่านได้ยอมรับในเงื่อนไขข้อตกลงต่างๆ ที่ได้ระบุไว้ข้างต้นนี้แล้วทั้งหมด
- กรุ๊ปที่เดินทางช่วงวันหยุดหรือเทศกาลที่ต้องการันตีมัดจำกับสายการบินหรือผ่านตัวแทนในประเทศหรือต่างประเทศ รวมถึงเที่ยวบินพิเศษ เช่น Charter Flight, Extra Flight จะไม่มีการคืนเงินมัดจำหรือค่าทัวร์ทั้งหมด
- ในกรณีของ PASSPORT นั้น จะต้องไม่มีการชำรุด เปียกน้ำ การขีดเขียนรูปต่างๆ หรือแม้กระทั่งตราปั๊มลายการ์ตูน ที่ไม่ใช่การประทับตราอย่างเป็นทางการของตม. กรุณาตรวจสอบ PASSPORT ของท่านก่อนการเดินทางทุกครั้ง หาก ตม. ปฏิเสธการเข้า-ออกเมืองของท่าน ทางบริษัทฯ จะไม่รับผิดชอบใดๆ ทั้งสิ้น
- กรณีมี "คดีความ" ที่ไม่อนุญาตให้ท่านเดินทางออกนอกประเทศได้ โปรดทำการตรวจสอบก่อนการจองทัวร์ว่าท่านสามารถเดินทางออกนอกประเทศได้หรือไม่ ถ้าไม่สามารถเดินทางได้ ซึ่งเป็นสิ่งที่อยู่เหนือการควบคุมของบริษัทฯ ทางบริษัทฯ จะไม่รับผิดชอบใดๆ ทั้งสิ้น
- กรณี "หญิงตั้งครรภ์" ท่านจะต้องมีใบรับรองแพทย์ ระบุชัดเจนว่าสามารถเดินทางออกนอกประเทศได้ รวมถึงรายละเอียดอายุครรภ์ที่ชัดเจน สิ่งนี้อยู่เหนือการควบคุมของบริษัทฯ ทางบริษัทฯ จะไม่รับผิดชอบใดๆ ทั้งสิ้น
- ภาพที่ใช้เพื่อการโฆษณาเท่านั้น



ก่อนตัดสินใจของทัวร์ควรอ่านเงื่อนไขการเดินทางและรายการทัวร์อย่างละเอียด
ทุกหน้าอย่างถี่ถ้วนแล้วจึงมัดจำเพื่อประโยชน์ของท่านเอง

