



บริษัท ทราเวลซี้ด จำกัด

105/12 หมู่ 4 ถนนราชพฤกษ์ ตำบลบางรักน้อย
อำเภอเมือง จ.นนทบุรี 11000

สอบถามข้อมูลโปรแกรมทัวร์ โทร. 02-108-7900

Email : contact@travelzeed.com

www.travelzeed.com

กทท.ลาวที่ 11/08038



@travelzeed

เที่ยวเต็ม ไม่มีฟรีคีย์
เส้นทางใหม่

บินตรง มงโกเลียใน

นอนกระโจม สุดโรแมนติก

เปิดประสบการณ์
ชิวๆ กลางทะเลทราย
สัมผัสวิถีชีวิตชาวมองโกล
นอนกระโจมสุดโรแมนติก

Pro INNER MONGOLIA
มองโกเลียใน ดินแดนแห่งทะเลทรายและทุ่งหญ้า

- ทุ่งหญ้าออร์ดอส
- แหล่งกำเนิดมองโกเลีย
- พระราชวังสิงขรขุหลาน
- กลุ่มประวัติศาสตร์มดิ่งป่าชื่อ
- หมู่เขาแกรนด์แคนยอนแม่น้ำฮวงโห หล่าวหนิววาน
- เจดีย์ป่าหิวหลัน (พระใหญ่จิมเกอเจีย)
- ทะเลทรายร้องเพลง เสียงชาวาม
- วังเจ้าแคว้นแห่งออร์ดอส
- สุสานเจงกิสข่าน
- ถนนคนเดินคังปาสือ

SPECIAL FOOD

สุกิมองโกล อาหารท้องถิ่น เนื้อหมูย่าง

23,999.- **ราคาเริ่มต้น**

เดินทาง สิงหาคม - พฤศจิกายน 68

PCN-DSN93-FD **AirAsia** 6วัน 5คืน

บ้านพักกระโจม 20 กบ. พักทรู 4 ดาวทุกคืน อาหาร 16 มื้อ

แต่งชุดมองโกเลีย

6วัน5คืน PRO INNER MONGOLIA(มองโกเลียใน)

-บินตรงลงสนามบินออร์ดอส-

พักโรงแรม 4 ดาวทุกคืน พิเศษ !! นอนกระโจมแบบมองโกเลียสุดโรแมนติก

ชมหุบเขาแกรนด์แคนยอนแม่น้ำฮวงโห หล่าวหนิววาน (แม่น้ำตัวS)

เปิดประสบการณ์การชิวๆ กลางทะเลทราย และใส่ชุดมองโกเลียแบบชนพื้นเมือง

อาหารเมนูพิเศษมากมาย สุกิมองโกล เนื้อหมูย่าง อาหารท้องถิ่นแบบท้องถิ่น

● ทุ่งหญ้าออร์ดอส
 ● แหล่งกำเนิดมองโกลเลีย
 ● พระราชวังสังขุหลาน
 ● กลุ่มประติมากรรมคังปาซือ
 ● หุบเขาแกรนด์แคนยอนแม่น้ำฮวงโห หล่าวหนิววาน
 ● เจดีย์เป่าหัวหลั่น (พระใหญ่จีนเก๋อเจี๋ย)

PCN-DSN93-FD
AirAsia 6วัน 5คืน
 บินทุกวันเสาร์ 20 กก.
 พักหรู 4 ดาวทุกคืน
 บริการอาหาร 16 มื้อ

มองโกเลียใน ดินแดนแห่งทะเลทรายและทุ่งหญ้า

โปรแกรมการเดินทาง 6 วัน 5 คืน (ลงร้านค้ารัฐบาล)

ช่วงเวลาเดินทาง : สิงหาคม - พฤศจิกายน 2568

เที่ยวบินขาไป

เที่ยวบินขากลับ



DMK **DSN**
 Don mueng Ordos Ejin Horo
16.20 > 22.00
FD780 | 20 KG + 7 KG



DSN **DMK**
 Ordos Ejin Horo Don mueng
22.50 > 02.50+1
FD781 | 20 KG + 7 KG

วันที่	รายการท่องเที่ยว	รายละเอียดมื้ออาหาร จำนวน 16 มื้อ			โรงแรมที่พัก หรือเทียบเท่า
		เช้า	เที่ยง	เย็น	
1	ท่าอากาศยานนานาชาติดอนเมือง-ท่าอากาศยานนานาชาติออร์ดอส เอจิน โฮโร - เดินทางเข้าสู่ที่พักโรงแรม DMK-DSN 16.20-22.00 น.	-	-	 บนเครื่อง	BOYU AIRUI HOTEL หรือเทียบเท่า ★★★★
2	เออร์ดอส - ทุ่งหญ้าเออร์ดอส - กิจกรรมแบบชาวมองโกล (ถ่ายรูปนั่งแกะ-สวมชุดมองโกล-ฝึกยิงธนูแบบมองโกล-กิจกรรมงานเลี้ยงรอบกองไฟ) OPTION 1 : เทศกาลนาตัม 380 หยวน/ท่าน OPTION 2 : งานเลี้ยงเฉลิมฉลองมองโกลโบราณ 380 หยวน/ท่าน		 อาหาร ท้องถิ่น	 อาหาร ท้องถิ่น ซีเปีย	กระโจมแบบมองโกเลียทุ่งหญ้า สะพานนาออร์ดอส
3	แหล่งกำเนิดมองโกลเลีย -พระราชวังพระสังฆราชขุหลาน - กลุ่มประติมากรรมคัง ปาซือ (ชมผ่านรถ) - จัตุรัสรัฐบาล - ทะเลสาบอูหลานมู่หลุน - สวนประติมากรรม ศิลปะแห่งเอเชีย			 สุกิมอง โกล	BOYU AIRUI HOTEL หรือเทียบเท่า ★★★★
4	หุบเขาแกรนด์แคนยอนแม่น้ำฮวงโห หล่าวหนิววาน (รวมรถกอล์ฟ) - เจดีย์เป่าหัวหลั่น (พระใหญ่จีนเก๋อเจี๋ย) - ถนนคนเดินออร์ดอส - ชมแสงสีน้ำพุคัง ปาซือ		 เนื้อหมู ย่าง	 อาหาร มองโกล	RELAX HOTEL หรือเทียบเท่า ★★★★
5	พิพิธภัณฑ์เงินหรือพิพิธภัณฑ์ยาแบบคนมองโกเลีย - ทะเลทรายร้องเพลง เสียงซา วาน ร่มนั่งกระเช้า และ ชี้อูฐชมวิวดุสิตา (รวมกระเช้า+ผ้าห่มรองเท้า) OPTION 1 : เกาะเยว่ซา (เกาะทรายหฤทธิ) 280 หยวน/ท่าน				SHANG JING HOTEL หรือเทียบเท่า ★★★★
6	วังเจ้าเมืองแห่งออร์ดอส (จวินหวังฝู) - สุสานเจงกิสข่าน (ไม่รวมค่าเข้าชมตัว สุสาน) - ถนนคนเดินคังปาซือ ท่าอากาศยานนานาชาติออร์ดอสเอจิน โฮโร - ท่าอากาศยานนานาชาติดอนเมือง DSN-DMK 22.50-02.50(+1)				

โปรแกรมอาจมีการสลับปรับเปลี่ยนได้ตามความเหมาะสมของ โดยไม่ต้องแจ้งให้ทราบล่วงหน้าแต่จะคำนึงถึงผลประโยชน์ของผู้เดินทางเป็นสำคัญ

อัตราค่าบริการ

ลงร้านค้ารัฐบาล

กำหนดเดินทางเดือน สิงหาคม - พฤศจิกายน 2568

วันเดินทาง	ราคาผู้ใหญ่	ราคาเด็ก (2-18)
08 - 13 สิงหาคม 2568 (วันเฉลิมพระชนมพรรษา)	25,999 บาท	28,999 บาท
17 - 22 สิงหาคม 2568	24,999 บาท	27,999 บาท
22 - 27 สิงหาคม 2568	24,999 บาท	27,999 บาท
31 สิงหาคม - 05 กันยายน 2568	24,999 บาท	27,999 บาท
05 - 10 กันยายน 2568	24,999 บาท	27,999 บาท
14 - 19 กันยายน 2568	23,999 บาท	26,999 บาท
19 - 24 กันยายน 2568	24,999 บาท	27,999 บาท
28 กันยายน - 03 ตุลาคม 2568	23,999 บาท	26,999 บาท
03 - 08 ตุลาคม 2568	24,999 บาท	27,999 บาท
12 - 17 ตุลาคม 2568 (วันคล้ายวันสวรรคต)	25,999 บาท	28,999 บาท
17 - 22 ตุลาคม 2568	25,999 บาท	28,999 บาท
26 - 30 ตุลาคม 2568	25,999 บาท	28,999 บาท
31 ตุลาคม - 04 พฤศจิกายน 2568	24,999 บาท	27,999 บาท

ราคาเด็กอายุไม่ถึง 2 ปี ณ วันเดินทาง (Infant) ท่านละ 10,000 บาท (ไม่มีที่นั่งบนเครื่องบิน)

พักเดียวจ่ายเพิ่ม ท่านละ 6,000 บาท

ราคาทัวร์นี้สำหรับผู้ถือพาสปอร์ตไทย เท่านั้น กรณีถือหนังสือเดินทางต่างชาติบริษัทฯ ขอสงวนสิทธิ์เก็บค่าธรรมเนียมเพิ่มเติม
ท่านละ 5,000 บาท ขอสงวนสิทธิ์ในการเก็บค่าวีซ่าเพิ่มเติม หากมีการประกาศยกเลิกฟรีวีซ่าสำหรับพาสปอร์ตไทย
เนื่องจากรายการทัวร์มีการสนับสนุนจากการโปรโมทสินค้าจากท้องถิ่น ซึ่งใช้เวลาไม่ต่ำกว่า 90 นาที/ร้าน หากไม่ต้องการเข้าร้านตามที่
กำหนดมีค่าใช้จ่ายเพิ่ม 500 หยวน/ท่าน/ร้าน และหากไม่ร่วมเดินทางทั้งวัน มีค่าใช้จ่ายเพิ่ม 1,000 หยวน/ท่าน/วัน

ราคาทัวร์ ไม่รวมค่าทิปส์คนขับรถและไกด์ท้องถิ่นตามธรรมเนียม

(ชำระทุกท่าน ยกเว้น ทารกอายุไม่เกิน 2 ปี ยกเว้นให้)

ขอสงวนสิทธิ์เก็บค่าทิปไกด์และคนขับรถท้องถิ่น ณ สนามบินในวันเช็คอิน **ท่านละ 2,000 บาท/ทริป/ท่าน**

สำคัญ! กรุณาอ่านเงื่อนไขแบบท้ายโดยละเอียด เพื่อประโยชน์ของท่าน



หากท่านชำระค่าทัวร์แล้ว ไม่ว่าจะทั้งหมดหรือบางส่วน
ทางบริษัทฯ จะถือว่าท่านยอมรับเงื่อนไขแล้วและไม่สามารถเปลี่ยนแปลงเงื่อนไขได้

รายการทัวร์สามารถสลับ ปรับเปลี่ยนหรือคิไปบางรายการ ได้ตามความเหมาะสม โดยไม่ต้องแจ้งให้ทราบล่วงหน้า
อันเนื่องมาจากสภาพอากาศ เหตุการณ์ทางธรรมชาติ เหตุการณ์ทางการเมือง สภาพการจราจร เหตุการณ์จากสาย
การบิน หรือเหตุสุดวิสัยต่างๆ ทั้งนี้จะคำนึงถึงความปลอดภัย ความเป็นไปได้ และผลประโยชน์ของผู้เดินทางเป็นหลัก
ทางผู้เดินทางจะไม่ฟ้องร้องใดๆ อันเนื่องมาจากได้รับทราบเงื่อนไขก่อนเดินทางแล้ว

บริษัท ฯ ขอสงวนสิทธิ์และขอแจ้งการให้บริการที่ สนามบินต้นทางไปเท่านั้น
ทางบริษัทฯ ไม่สามารถรับผิดชอบค่าตัวเดินทางภายในประเทศได้ในกรณี หากเกิดเหตุการณ์เปลี่ยนแปลงได้ขึ้น
หากท่านต้องจองตั๋วเครื่องบินภายในประเทศ ท่านสามารถสอบถามไฟล์ท์คอนเฟิร์ม สำหรับการเดินทางหลัก
เพื่อเป็นแนวทางในการจองตั๋วเครื่องบินในประเทศได้ และ ขอสงวนสิทธิ์ในการคืนเงินและเวลาในการเดินทางได้
ทั้งนี้ขอสงวนสิทธิ์ในการเดินทาง ก่อนถึงและกลับจากไฟล์ท์เดินทางหลัก ไม่ต่ำกว่า 6 ชั่วโมง

วันที่ 1 ท่าอากาศยานนานาชาติดอนเมือง-ท่าอากาศยานนานาชาติอู่ตะเภาจีน โฮโร

- เดินทางเข้าสู่ที่พักโรงแรม

(-/-/Dบนเครื่อง)

13.30 น.

คณะพร้อมกัน ณ ท่าอากาศยานนานาชาติดอนเมือง มีเจ้าหน้าที่คอยดูแลบริการเพื่อคอยอำนวยความสะดวก เช็คอิน เพื่อเดินทางไป ประเทศจีน เมืองอู่ตะเภา

ประตู

1

เที่ยวบินที่ *Air Asia*
FD780

สังกัดสายนี้
PR CHINA

สายการบิน		<i>Air Asia</i>	
เที่ยวบิน		เวลาออก	เวลาถึง
DMK - DSN		16.20	22.00
เวลาที่ใช้ในการเดินทาง 4 ชั่วโมง 40 นาที			
น้ำหนักกระเป๋าโหลดใต้ท้องเครื่อง	20 KG	กระเป๋าขึ้นเครื่อง (CARRY ON)	7 KG



เนื่องจากตัวเครื่องบินของคุณเป็นตัวสุ่ม Random ไม่สามารถเลือกที่นั่งได้ ที่นั่งอาจจะไม่ได้ที่นั่งติดกัน และไม่สามารถเลือกช่วงที่นั่งบนเครื่องบินได้ในคณะ ซึ่งเป็นไปตามเงื่อนไขของสายการบิน ขอภัยในความไม่สะดวก

16.20 น.

เดินทางจาก ท่าอากาศยานนานาชาติดอนเมือง ประเทศไทย บินตรง สู่

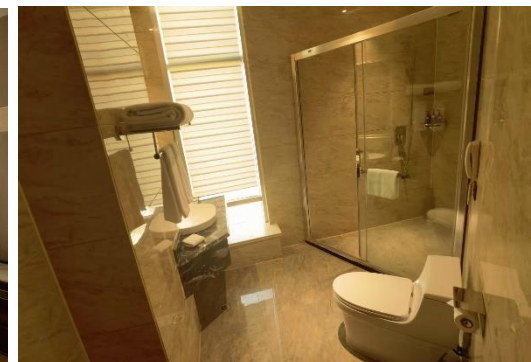
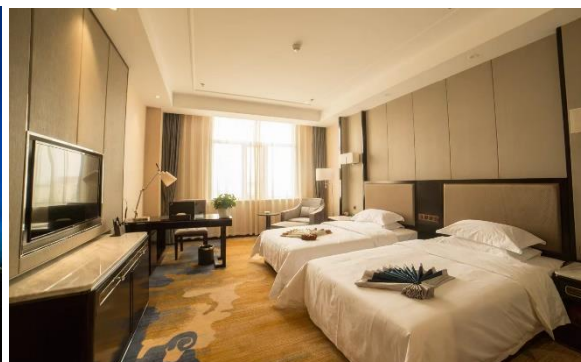
ท่าอากาศยานนานาชาติอู่ตะเภาจีน โฮโร ประเทศจีน ใช้เวลาในการเดินทาง 4 ชั่วโมง 40 นาที

22.00 น.

คณะเดินทางถึง ประเทศจีนเมืองอู่ตะเภา ท่าอากาศยานนานาชาติอู่ตะเภาจีน โฮโร นำทุกท่านผ่านกรมศุลกากร จากนั้นนำทุกท่านเดินเข้าที่พักโรงแรม

ที่พัก

BOYU AIRUI HOTEL 4 ดาว หรือเทียบเท่า



วันที่ 2 ออร์ดอส - ทุ่งหญ้าออร์ดอส - กิจกรรมแบบชาวมองโกล (สวมชุดมองโกล - กิจกรรมงานเลี้ยงรอบกองไฟ)

OPTION 1 : เทศกาลนาตัม 380 หยวน/ท่าน

OPTION 2 : งานเลี้ยงเฉลิมฉลองมองโกลโบราณ 380 หยวน/ท่าน

(B/Lอาหารท้องถิ่นซีเป่ย์/Dอาหารท้องถิ่นซีเป่ย์)

เช้า  รับประทานอาหารเช้า ณ ห้องอาหารโรงแรม

จากนั้นนำทางเดินทางไปยัง ทุ่งหญ้าเออร์ดอส (ระยะทาง 127 ก.ม. ใช้เวลาเดินทางประมาณ 2 ชั่วโมง)



ทุ่งหญ้าออร์ดอส (鄂尔多斯草原)

นำท่าน สัมผัสเสน่ห์แห่งขอบฟ้าอันไร้สิ้นสุด ใจกลางวัฒนธรรมมองโกลเลียตั้งอยู่ในเขตปกครองตนเองมองโกเลียในของประเทศจีน ทุ่งหญ้าเออร์ดอสถือเป็นหนึ่งในทุ่งหญ้าที่งดงามและอุดมสมบูรณ์ที่สุดของภูมิภาค เนื้อที่กว้างใหญ่สุดสยายตา ถูกปกคลุมด้วยหญ้าสีเขียวข่มในช่วงฤดูร้อน มีลมเย็นพัดโชยผ่านจากขอบฟ้า เสียงม้าและแกะกระทบกันเบา ๆ ท่ามกลางแสงแดดอ่อน เป็นภาพที่ทั้งเงียบสงบและทรงพลัง เออร์ดอสไม่ได้มีดีแค่ธรรมชาติ แต่ยังเป็นศูนย์กลางวัฒนธรรมของชนเผ่ามองโกล ที่ยังคงรักษาวิถีชีวิตแบบเร่ร่อนและความศรัทธาในธรรมชาติอย่างลึกซึ้ง ที่นี่นักท่องเที่ยวจะได้สัมผัสกับ กระท่อมมองโกล (Yurt) แบบดั้งเดิม

✦ กิจกรรมมากมายที่ให้ทั้งความสุขและความผ่อนคลายในแบบมองโกเลียแท้ ๆ ✦ เตรียมตัวให้พร้อมสำหรับประสบการณ์สุดพิเศษ! สนุกไปกับการ **ขับรถ Go-Kart** บนทุ่งหญ้ากว้างใหญ่ ตี๋มต่ำกับความเร็วท่ามกลางธรรมชาติสุดสดชื่น ลองสัมผัสความแน่นยำกับ **กิจกรรมยิงธนูแบบนักรบมองโกล** ฝึกสมาธิและทักษะแบบนักรบในอดีต ตื่นตาตื่นใจกับ **การแข่งขันม้านานาชาติ** สัมผัสพลังของม้าและความเร็วแห่งท้องทุ่ง ปิดท้ายด้วยความแปลกใหม่ไม่เหมือนใครกับ **การเล่นสกีหญ้า** ประสบการณ์สนุกที่ต้องลอง

(ค่าบริการสำหรับกิจกรรมพิเศษ อาทิ การขับรถโกคาร์ท, ยิงธนูสไตล์มองโกล, ซี่ม้าชมทุ่ง ฯลฯ ไม่ได้รวมอยู่ในค่าทัวร์มาตรฐาน หากท่านสนใจร่วมสนุกกับกิจกรรมใดเพิ่มเติม กรุณาติดต่อสอบถามรายละเอียดและค่าใช้จ่ายกับหัวหน้าทัวร์หรือไกด์ท้องถิ่น)




เที่ยง  รับประทานอาหารกลางวัน ณ ร้านอาหารท้องถิ่น (อาหารท้องถิ่นซีเปย)





📹 กิจกรรมนี้เหมาะอย่างยิ่งสำหรับการ **ถ่ายภาพเป็นที่ระลึก** จะยืนโพสคู่กระโจมขาว (Yurt), ชีม้าชมทุ่ง หรือเดินเล่นบนลานหญ้า รับรองได้ภาพงดงามเหมือนโปสการ์ดหนึ่งในกิจกรรมยอดนิยม ได้สัมผัสบรรยากาศดั้งเดิมของชนเผ่าเร่ร่อนในดินแดนทุ่งหญ้ามองโกเลีย ด้วยการ **สวมใส่ชุดประจำเผ่ามองโกล** (ชุด "เดล" หรือ "德勒") ชุดพื้นเมืองสุดงดงามที่ถ่ายทอดวัฒนธรรมและวิถีชีวิตของชาวมองโกลมาอย่างยาวนาน เสื้อคลุมยาวลายวิจิตร คาดด้วยผ้าคาดเอวประดับลูกปัด หมวกประจำเผ่า และรองเท้าหนังลายพื้นเมือง... ทั้งหมดนี้จะ**ทำให้คุณดูราวกับหลุดเข้าไปอยู่ในโลกของชนเผ่าโบราณแห่งทุ่งหญ้า** พร้อมบรรยากาศรอบตัวที่เต็มไปด้วยท้องฟ้า ก้อนเมฆ และลมเย็นที่พัดผ่าน



นำท่านเข้าสู่  **กิจกรรมงานเลี้ยงรอบกองไฟสไตล์มองโกเลีย** ปิดท้ายวันอย่างน่าประทับใจด้วยกิจกรรม เลี้ยงฉลองรอบกองไฟ กลางทุ่งหญ้ากว้างของมองโกเลีย บรรยากาศยามเย็นที่เต็มไปด้วยแสงดาว ลมเย็นพัดผ่าน และกองไฟอบอุ่นใจกลางวงล้อมของนักท่องเที่ยว ในงานเลี้ยงนี้ **ท่านจะได้เพลิดเพลินกับดนตรีพื้นเมือง** เสียงเพลงที่ขับร้องโดยชาวท้องถิ่น รวมถึงการแสดงเต้นรำแบบมองโกลที่สนุกสนาน **มีทั้งการร่วมร่ำวงรอบกองไฟและกิจกรรมสานสัมพันธ์อื่น ๆ** สร้างบรรยากาศครึกครื้นและอบอุ่นเป็นกันเอง **เพิ่มสีสันในงานยามค่ำคืนพิเศษยิ่งขึ้น** ไม่เพียงแต่เป็นความบันเทิง แต่ยังเป็นอีกหนึ่งช่วงเวลาที่จะได้สัมผัสวัฒนธรรมและวิถีชีวิตของชาวมองโกลอย่างลึกซึ้ง ท่ามกลางธรรมชาติที่สวยงามและเงียบสงบ

OPTION เสริม : การแสดงเทศกาลนาตัมจำลอง 380 หยวน/ท่าน





🎨 กิจกรรม: การแสดงเทศกาลนาตัมจำลอง

นักท่องเที่ยวจะได้ชมการแสดงจำลองเทศกาล “นาตัม” ซึ่งเป็นงานประเพณีที่สำคัญของชาวมองโกล จัดขึ้นเพื่อเฉลิมฉลองวัฒนธรรมท้องถิ่น โดยในงานจะมี **การแสดงศิลปวัฒนธรรม การเดินรำพื้นเมือง** และการสาธิตกีฬาประจำเผ่า เช่น **การขี่ม้า ยิงธนู และมวยปล้ำแบบมองโกล** แม้จะเป็นการแสดงจำลอง แต่ก็ถ่ายทอดบรรยากาศได้ใกล้เคียงกับของจริง ทำให้ผู้ชมได้เข้าใจวิถีชีวิต ความเชื่อ และความภาคภูมิใจของชาวมองโกลในรูปแบบที่สนุกสนานและน่าตื่นตาตื่นใจ

ซื้อOPTIONเพิ่มเติมผ่านหัวหน้าทัวร์หรือไกด์เท่านั้น เพื่อความสะดวกและปลอดภัยของทุกท่านบริษัทขอสงวนสิทธิ์ไม่รับผิดชอบในกรณีเกิดเหตุไม่คาดฝันจากการซื้ออัปชั่นนอกเหนือจากที่กำหนด

เย็น 🍱 รับประทานอาหารค่ำ ณ ร้านอาหารท้องถิ่น (อาหารท้องถิ่นซีเปย)

ที่พัก กระจงมแบบมองโกเลียทุ่งหญ้าสะวันนาออร์ดอส



วันที่ 3 แหล่งกำเนิดมองโกเลีย -พระราชวังพระราชวังอูลาน - กลุ่มประติมากรรมคังปาซือ (ชมผ่านรถ) - จัตุรัสรัฐบาล - ทะเลสาบอูลานมู่หลุน - สวนประติมากรรมศิลปะแห่งเอเชีย (B/L/D สักมมองโก)


เช้า  รับประทานอาหารเช้า ณ ห้องอาหารโรงแรม

จากนั้นนำทางเดินทางไปยังแหล่งกำเนิดมองโกเลีย



แหล่งกำเนิดมองโกเลีย (内蒙古自治区)

ดินแดนมองโกเลียใน เขตปกครองตนเองมองโกเลียใน ตั้งอยู่ทางตอนเหนือของประเทศจีน เป็นหนึ่งในภูมิภาคที่มีบทบาทสำคัญอย่างยิ่งในประวัติศาสตร์ของเอเชียกลางและเอเชียตะวันออก ถือเป็น “แหล่งกำเนิดของวัฒนธรรมชนเผ่าเร่ร่อน” ที่เก่าแก่ที่สุดแห่งหนึ่งของโลก และยังเป็นจุดเริ่มต้นของชนชาติที่ได้รับการขนานนามว่า "ยิ่งใหญ่ที่สุดบนหลังม้า" ชาวมองโกล

 **ภูมิภาคที่หล่อหลอมวิถีชนเผ่า** ภูมิภาคของมองโกเลียในมีลักษณะเฉพาะที่โดดเด่น — เป็นทุ่งหญ้า steppe กว้างใหญ่ สลับกับเนินเขาและภูเขาเตี้ย รวมถึงมีทะเลทรายที่กินพื้นที่บางส่วน เช่น ทะเลทรายโกบีทางตะวันตกเฉียงใต้ ทุ่งหญ้า ฮูลุนบูเออร์ (Hulunbuir) ทางตะวันออกเฉียงเหนือ ขึ้นชื่อว่าเป็นหนึ่งใน **ทุ่งหญ้าที่งดงามและอุดมสมบูรณ์ที่สุดของจีน** พื้นที่แถบ ออร์ดอส (Ordos) **เป็นอีกจุดสำคัญที่มีทั้งความหลากหลายทางธรรมชาติ** และเป็นแหล่งชุมทรัพย์ทางโบราณคดีทุ่งหญ้าเหล่านี้เป็นบ้านของสัตว์เร่ร่อน พืชทนแล้ง และแน่นอน ชาวมองโกลผู้เร่ร่อน ผู้ซึ่งอาศัยธรรมชาตินี้สร้างอารยธรรมของตนขึ้นมาด้วยการเลี้ยงสัตว์ การขี่ม้า และความเข้าใจลึกซึ้งในธรรมชาติ

เที่ยง  รับประทานอาหารกลางวัน ณ ร้านอาหารท้องถิ่น



พระราชวังพระสังฆราชอุหลาน (Ulan Living Buddha Mansion - 乌兰活佛府)

สถานที่ศักดิ์สิทธิ์และศูนย์กลางทางจิตวิญญาณของชาวพุทธทิเบตในเขตมองโกเลียในประเทศจีน ทำเนียบแห่งนี้เป็นที่ประดิษฐานของ “พระลามะผู้มีชีวิต” หรือ “พระลามะอุหลาน” ผู้นำจิตวิญญาณที่มีบทบาทสำคัญในการสืบทอดคำสอนแห่งวัชรยาน และดูแลศาสนกิจของชุมชนชาวมองโกลทิเบตสร้างขึ้นตั้งแต่ปลายราชวงศ์ชิง ทำเนียบแห่งนี้ไม่เพียงเป็นศูนย์รวมพิธีกรรมทางศาสนา หากยังเป็นแหล่งอนุรักษ์คัมภีร์โบราณ ศิลปะพุทธศาสนา และวัฒนธรรมลามะนิกาย โดยมีสถาปัตยกรรมผสมผสานกลิ่นอายจีน-ทิเบตอย่างงดงาม ปัจจุบัน ทำเนียบพระลามะอุหลานยังคงเป็นจุดหมายของผู้แสวงบุญและนักท่องเที่ยวที่ต้องการสัมผัสความสงบ ศรัทธา และรากเหง้าทางวัฒนธรรมของชาวมองโกลผู้ยึดมั่นในคำสอนของพระพุทธเจ้า

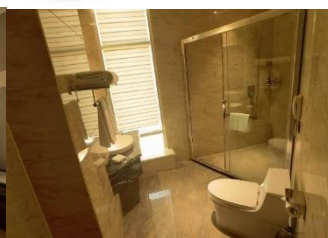
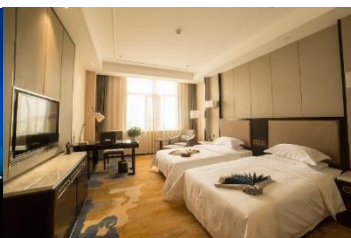




กลุ่มประติมากรรมคังปาซือ (ชมผ่านรถ) จัตุรัสรัฐบาล - ทะเลสาบอุหลานมู่หลุน
- สวนประติมากรรมศิลปะแห่งเอเชีย



เย็น  รับประทานอาหารค่ำ ณ ร้านอาหารท้องถิ่น (สุกีมองโกล)
ที่พัก BOYU AIRUI HOTEL 4 ดาว หรือเทียบเท่า



วันที่ 4 หุบเขาแกรนด์แคนยอนแม่น้ำฮวงโห หล่าวหนิววาน (รวมรถกอล์ฟ) – เจดีเป่าเอ๋อฮั่น

(เจดีเป่าเอ๋อฮั่นแห่งมองโกเลีย) – ถนนคนเดินออร์ดอส – ชมแสงสีน้ำพุคังปาซือ (B/Lเนื้อหมูย่าง/Dอาหารมองโกล)

เช้า  รับประทานอาหารเช้า ณ ห้องอาหารโรงแรม

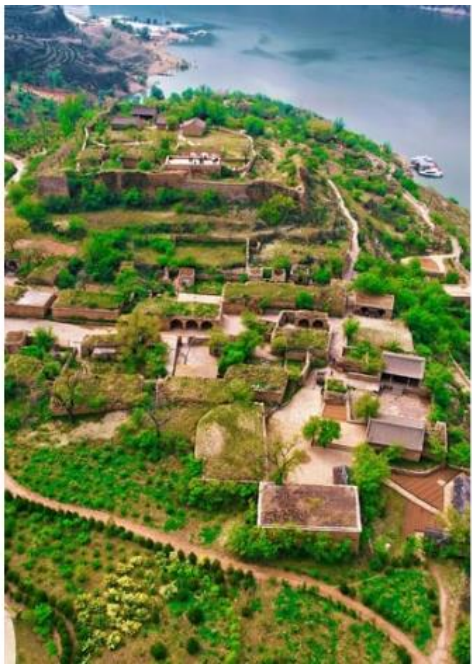
จากนั้นนำทางเดินทางไปยังหุบเขาแกรนด์แคนยอนแม่น้ำฮวงโห หล่าวหนิววาน



หุบเขาแกรนด์แคนยอนแม่น้ำฮวงโห หล่าวหนิววาน (老牛湾黄河大峡谷)

มหัตตวรรษแห่งธรรมชาติริมแม่น้ำเหลือง ที่ผสมความงดงามของภูมิประเทศเข้ากับตำนานและวัฒนธรรมอันล้ำค่าตั้งอยู่บริเวณรอยต่อระหว่างมณฑลซานซีและเขตปกครองตนเองมองโกเลียใน “หล่าวหนิววาน” คือหนึ่งในจุดที่แม่น้ำฮวงโหหรือแม่น้ำเหลืองไหลคดเคี้ยวผ่านหุบเขาลึก โอบล้อมด้วยหน้าผาสูงชันที่เกิดจากการกัดเซาะของกระแสน้ำมายาวนานนับพันปีท่ามกลางภูเขาหินทรายอันเก่าแก่กลายเป็นทิวทัศน์อันยิ่งใหญ่ราวกับภาพวาดธรรมชาติขนาดมหึมา จุดเด่นที่สุดคือ “โค้งแม่น้ำรูปตัว S” ซึ่งเป็นมุมมหาชนที่นักท่องเที่ยวหลายคนใฝ่ฝันจะได้เห็นด้วยตาตนเอง โดยเฉพาะยามเช้าหรือเย็น แสงอาทิตย์ที่ตกกระทบหน้าผา จะทำให้ทั้งหุบเขาเปล่งประกายสีทองอย่างน่าอัศจรรย์นอกจากธรรมชาติแล้ว

ที่นี้ยังมีความสำคัญทางประวัติศาสตร์และวัฒนธรรมอย่างลึกซึ้ง คำว่า “หล่าวหนิววาน” แปลว่า “อ่าววัวแก่” ซึ่งมาจากตำนานพื้นถิ่นที่เล่าถึงวัวแก่ลากไถเปิดทางแม่น้ำเพื่อช่วยชาวบ้านให้มีน้ำกินน้ำใช้ และด้วยทำเลที่ตั้งบนเส้นแบ่งระหว่างชนชาติมองโกลกับจีน ทำให้ที่นี่เคยเป็นจุดยุทธศาสตร์สำคัญในอดีต มีร่องรอยกำแพงเมืองจีนสมัยโบราณปรากฏอยู่ในพื้นที่ให้เห็นจนถึงปัจจุบัน หุบเขาแกรนด์แคนยอนแม่น้ำฮวงโหจึงไม่ใช่เพียงแค่สถานที่ท่องเที่ยวทางธรรมชาติที่น่าตื่นตา แต่ยังสะท้อนให้เห็นถึงประวัติศาสตร์ ความเชื่อ และการอยู่ร่วมกันระหว่างมนุษย์กับธรรมชาติได้อย่างงดงาม

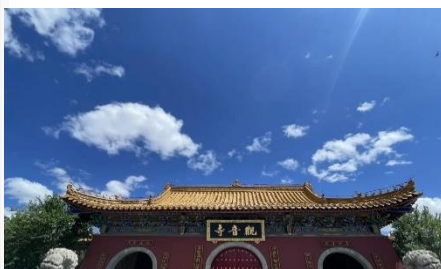


เที่ยง  รับประทานอาหารกลางวัน ณ ร้านอาหารท้องถิ่น (เนื้อหมูย่าง)



🔱 เจดีย์เป่าเอ้อฮั้น (宝尔汗佛塔)

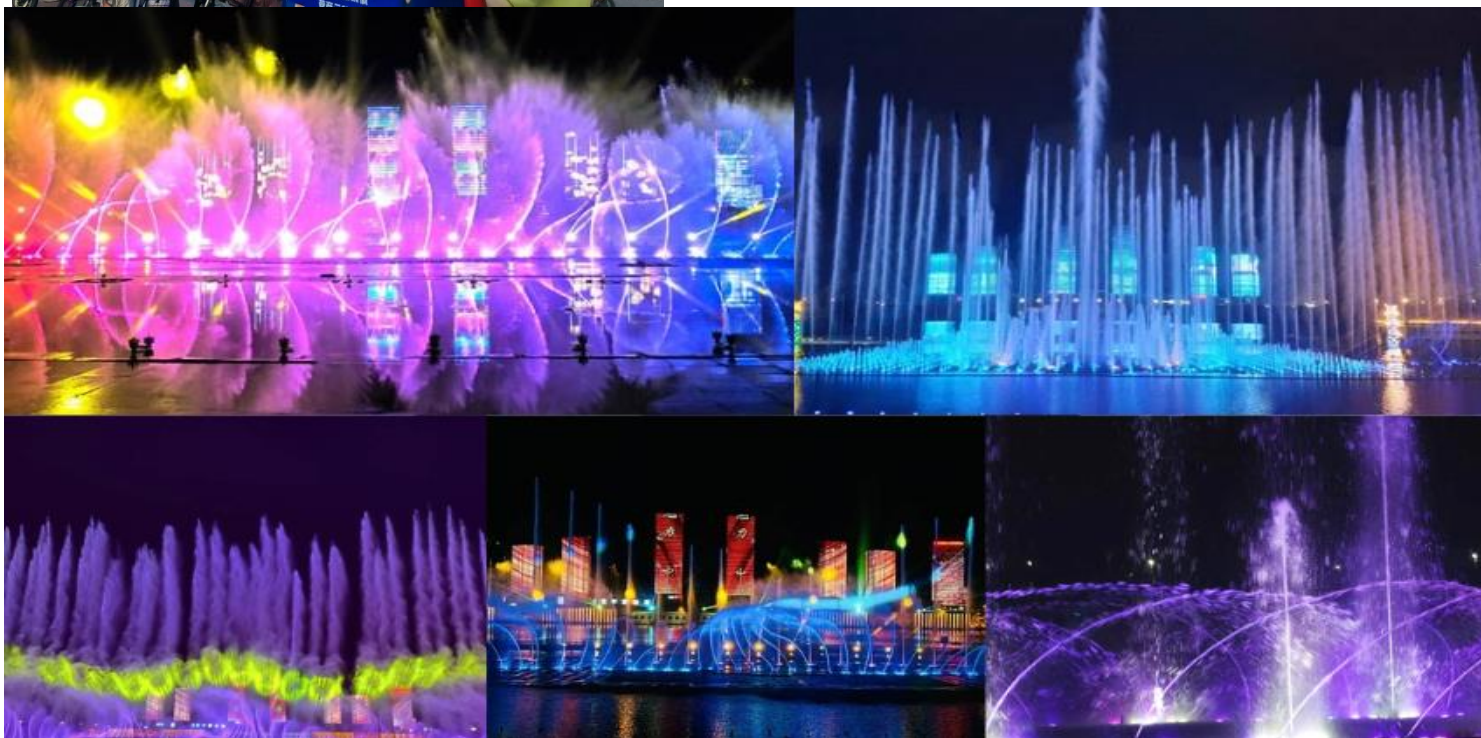
หนึ่งในสัญลักษณ์ศักดิ์สิทธิ์ของมองโกเลียใน สร้างขึ้นตามแนวคิดพุทธวัชรยานทิเบต เจดีย์ทรงกลมสีขาวบริสุทธิ์ ยอดแหลมสีทอง รายล้อมด้วยธงมนต์ที่โบกสะบัดกลางทุ่งหญ้าเป็นจุดศูนย์รวมศรัทธาของชาวมองโกลมาช้านาน ผู้คนมักมาสวดมนต์ ขอพร และเชื่อมโยงจิตวิญญาณกับธรรมชาติและพระธรรม ผ่านศิลปะ สถาปัตยกรรม และความศรัทธาอันแนบแน่นของชุมชน





🚶 ถนนคนเดินออร์โดส (鄂尔多斯步行街)

จากนั้นนำท่านเดินช้อปปิ้ง กับอาหารท้องถิ่นที่ถนนคนเดินออร์โดส สีสันแห่งชีวิตเมืองกลางทุ่งหญ้ามองโกเลียในถนนคนเดินออร์โดส ตั้งอยู่ในตัวเมืองออร์โดส (Ordos City) เขตปกครองตนเองมองโกเลียใน เป็นศูนย์รวมของวัฒนธรรม ช้อปปิ้ง และไลฟ์สไตล์ที่ผสมกลิ่นอายของชนเผ่ามองโกล เข้ากับความทันสมัยของเมืองจีนยุคใหม่อย่างลงตัวสองข้างถนนเรียงรายไปด้วยร้านค้าท้องถิ่น ร้านอาหารพื้นเมือง คาเฟ่สไตล์มองโกเลีย และสินค้าหัตถกรรมหลากหลาย เช่น เสื้อผ้าลายชนเผ่า ผ้าขนสัตว์ อุปกรณ์ขี่ม้า และของฝากที่สะท้อนวัฒนธรรมเร่ร่อนยามค่ำคืน ถนนคนเดินจะคึกคักเป็นพิเศษด้วยแสงไฟประดับสวยงาม การแสดงพื้นบ้าน การร้องเพลงและรำรำแบบมองโกลที่สร้างความประทับใจไม่รู้ลืมให้กับนักท่องเที่ยว



น้ำพุคังปาซือ (Kangbashi Fountain, 康巴什喷泉广场)

ปิดท้ายด้วยแสงไฟอุ่นๆ ที่ น้ำพุคังปาซือ ซึ่งตั้งอยู่ใจกลางเมืองคังปาซือ (Kangbashi) ในเขตปกครองตนเองมองโกเลียใน ประเทศจีน ที่นี่เป็นหนึ่งในจุดแลนด์มาร์กสำคัญของเมือง ด้วยลานกว้างขนาดใหญ่และน้ำพุเต้นระบำที่งดงาม โดยเฉพาะในช่วงเย็นจะมีการแสดงแสง สี เสียง ประกอบกับสายน้ำพุที่พุ่งขึ้นอย่างมีจังหวะ สร้างความตื่นตาตื่นใจ

เย็น 🐱 รับประทานอาหารค่ำ ณ ร้านอาหารท้องถิ่น (อาหารมองโกล)

ที่พัก RELAX HOTEL 4 ดาว หรือเทียบเท่า



วันที่ 5 พิพิธภัณฑสถานแบบคนมองโกเลีย-ทะเลทรายร้องเพลง เสียงซาวาน (รวมนั่งกระเช้าและผ้าห่มรองเท้า)


-ซื้อตั๋วชมวิวทะเลทราย รายการ OPTION 1 :เกาะเย่วซา (เกาะทรายมหัศจรรย์) 280 หยวน/ท่าน

(B/L/D)

เช้า  รับประทานอาหารเช้า ณ ห้องอาหารโรงแรม

จากนั้นนำทุกท่านเดินทางเข้าชมร้านค้ารัฐบาลพิพิธภัณฑสถานเงินหรือพิพิธภัณฑสถานแบบคนมองโกเลีย



 ทะเลทรายร้องเพลง เสียงซาวาน (รวมนั่งกระเช้า และ ผ้าห่มรองเท้า ซื้อตั๋ว ชมวิวทะเลทราย) (响沙湾)

จากนั้นนำท่านเข้าสู่ **ทะเลทรายร้องเพลง** เสียงซาวานมหัศจรรย์แห่งทรายที่สัมผัสได้เขตทะเลทรายเสียงซาวาน ตั้งอยู่บริเวณเมืองตงเซิ่ง ในเมืองออร์ดอส เขตมองโกเลียในของประเทศจีน เป็นส่วนหนึ่งของทะเลทรายคูบีดี ซึ่งเป็นทะเลทรายใหญ่อันดับ 7 ของจีน ที่มีชื่อเสียงโด่งดังไปทั่วประเทศในฐานะ “ทะเลทรายที่สามารถร้องเพลงได้” ปรากฏการณ์ธรรมชาติสุดแปลก สิ่งที่ทำให้เสียงซาวานแตกต่างจากทะเลทรายทั่วไป คือเสียง “ฮัม” หรือเสียงคล้ายการร้องเพลง ที่เกิดขึ้นเมื่อผู้คนเดินหรือกิ้งตัวลงจากเนินทราย เสียงที่ได้จะคล้ายเสียงสะท้อนของเครื่องดนตรีหรือเสียงสายลมกรีดผ่านทรายอย่างน่าพิศวง **ปรากฏการณ์นี้เกิดจากแรงเสียดทานระหว่างเม็ดทรายที่มีลักษณะเฉพาะตัว** บวกกับอุณหภูมิ ความชื้น และมุมลาดของเนินทราย



หมายเหตุ : เพื่อความปลอดภัยของนักท่องเที่ยว ทางอุทยานฯ ขอสงวนสิทธิ์ ไม่อนุญาตให้ผู้ที่มีอายุ เกิน 60 ปี หรือผู้ที่มีปัญหาเกี่ยวกับ กระดูกสันหลัง เข้าร่วมกิจกรรม ซิปูธูทางบริษัททัวร์ขอสงวนสิทธิ์ ไม่คืนค่าใช้จ่าย สำหรับผู้ที่ไม่สามารถเข้าร่วมกิจกรรมดังกล่าวได้ เนื่องจากค่าใช้จ่ายเป็นการชำระแบบ เหม่าจ่ายจึงขอภัยในความไม่สะดวก และหวังเป็นอย่างยิ่งว่าท่านจะเข้าใจในเงื่อนไขและมาตรการด้านความปลอดภัยนี้

OPTION 1 : เกาะเยว่ซา (เกาะทรายหฤหรรษ์) 280 หยวน/ท่าน



เกาะเยว่ซา (月沙岛)

“เกาะทรายหฤหรรษ์” สนุกสุดเหวี่ยงกลางทะเลทรายร้องเพลง เกาะเยว่ซา หรือ “Yuesha Island” เป็นหนึ่งในโซนหลักของแหล่งท่องเที่ยวทะเลทรายเสียงซาวาน (Xiangshawan) ที่ **ผสมผสานความตื่นเต้น ความสนุก และความบันเทิง** เข้าไว้ด้วยกันอย่างเต็มรูปแบบเหมาะสำหรับทุกเพศทุกวัย ไม่ว่าจะมาเป็น **ครอบครัว คู่รัก** หรือกลุ่มเพื่อน



ซื้อOPTIONเพิ่มเติมผ่านหัวหน้าทัวร์หรือไกด์ท้องถิ่นเท่านั้น เพื่อความสะดวกและปลอดภัยของทุกท่านบริษัทขอสงวนสิทธิ์ไม่รับผิดชอบในกรณีเกิดเหตุไม่คาดฝันจากการซื้ออุปกรณ์นอกเหนือจากที่กำหนด

เย็น  รับประทานอาหารค่ำ ณ ร้านอาหารท้องถิ่น

ที่พัก SHANG JING HOTEL4 ดาว หรือเทียบเท่า



วันที่ 6 วังเจ้าเมืองแห่งออร์ดอส (จวินหวังฝู่) – สุสานเจงกิสข่าน (ไม่รวมค่าเข้าชมตัวสุสาน) – ถนนคนเดินคังปาสื่อ

ทำอากาศยานนานาชาติออร์ดอสเอจิน โฮโร – ทำอากาศยานนานาชาติดอนเมือง

(B/L/D)

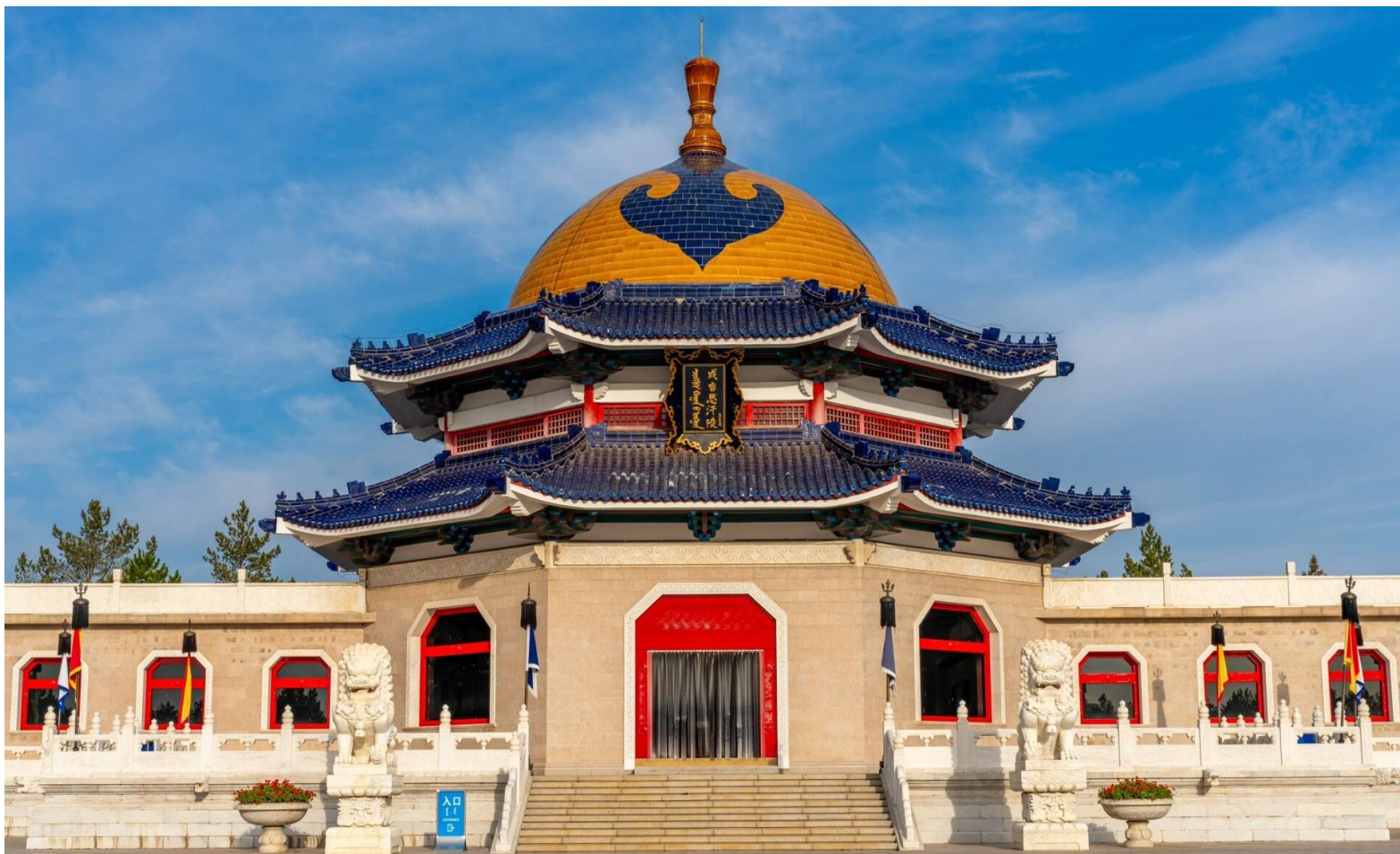
เช้า  รับประทานอาหารเช้า ณ ห้องอาหารโรงแรม

จากนั้นนำทุกท่านเดินทางเจ้าเมืองแห่งออร์ดอส (จวินหวังฝู่)

**🏰** วังเจ้าเมืองแห่งออร์ดอส (จวินหวังฝู่) (呼和浩特王爷府)

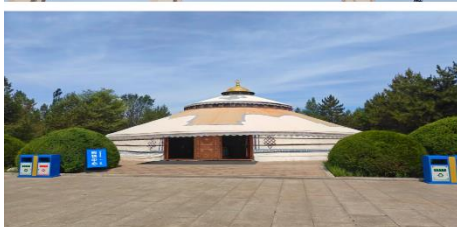
เป็นวังโบราณที่ตั้งอยู่ในใจกลางเมือง โฮฮ็อต (Hohhot) เมืองหลวงของเขตปกครองตนเอง มองโกเลียใน (Inner Mongolia) ประเทศจีน วังแห่งนี้มีความสำคัญทั้งทางประวัติศาสตร์และวัฒนธรรม โดยเคยเป็นที่พำนักและศูนย์กลางการปกครองของ เจ้าราชวงศ์มองโกล ผู้ได้รับแต่งตั้งจากราชสำนักชิงให้ดำรงตำแหน่ง "郡王" (จวินหวัง) หรือ เจ้าแคว้น/เจ้าชั้นรอง ในนามของจักรพรรดิวังแห่งนี้เป็นของผู้นำเผ่า ตูโมเตอ (土默特 / Tümed) หนึ่งในเผ่ามองโกลที่มีอิทธิพลสูงในแถบภูมิภาคทางเหนือของจีน ชนเผ่านี้มีบทบาทสำคัญในการสร้างพันธมิตรกับราชวงศ์หมิงและราชวงศ์ชิง ผ่านความสัมพันธ์ทางการเมือง การแต่งงาน และการเป็นพันธมิตรทางการทหารในสมัยราชวงศ์ชิง จักรพรรดิได้พระราชทานตำแหน่ง "จวินหวัง (郡王)" ให้แก่ผู้นำเผ่าตูโมเตอ เพื่อแสดงถึงเกียรติยศและให้อำนาจในการปกครองท้องถิ่นภายใต้ความไว้วางใจจากราชสำนัก วังเจ้าชายแห่งโฮฮ็อตจึงกลายเป็น ศูนย์กลางทางการเมือง วัฒนธรรม และการบริหาร ที่มีความสำคัญที่สุด





🏯 สุสานเจงกิสข่าน (成吉思汗陵) (ไม่รวมค่าเข้าชมตัวสุสาน)

สุสานเจงกิสข่าน (Genghis Khan) เป็นผู้นำผู้ยิ่งใหญ่แห่งชนเผ่ามองโกลในศตวรรษที่ 13 ผู้รวมเผ่าต่าง ๆ ในทวีปเอเชียกลางให้เป็นหนึ่งเดียว และสถาปนา จักรวรรดิมองโกล ซึ่งกลายเป็น จักรวรรดิทางบกที่ใหญ่ที่สุดในประวัติศาสตร์โลก ครอบคลุมพื้นที่จากทะเลญี่ปุ่นไปจนถึงยุโรปตะวันออกแม้ว่า สถานที่ที่ฝังร่างของเจงกิสข่านจริง ๆ จะยังคงเป็นปริศนา เนื่องจากไม่มีการเปิดเผยต่อสาธารณะในประวัติศาสตร์ แต่ทางรัฐบาลจีนได้สร้าง สุสานเชิงสัญลักษณ์ ขึ้นในปี ค.ศ. 1954 ที่เมืองออร์ดอส เพื่อเป็นสถานที่เคารพ สักการะ และอนุสรณ์แด่มหาราชเจงกิสข่านสำหรับชาวมองโกลรุ่นหลัง





ถนนคนเดินคังปาซือ (康巴什步行街)

ตั้งอยู่ในย่าน คังปาซือ เมือง ออร์ดอส เขตปกครองตนเองมองโกเลียใน (Inner Mongolia), ประเทศจีนตั้งอยู่ใจกลางเมืองออร์ดอส มองโกเลียใน เป็นถนนทันสมัยที่รวมร้านค้า ร้านอาหาร และสถาปัตยกรรมแบบมองโกลร่วมสมัย เหมาะสำหรับเดินเที่ยวทั้งกลางวันและกลางคืน กลางวันบรรยากาศสงบ เห็นวิวเมืองสวยงาม ส่วนกลางคืนมีไฟประดับคึกคัก จุดเด่นคือป้ายและงานศิลปะมองโกลสองข้างทาง อาหารท้องถิ่นแนะนำ ได้แก่ เนื้อย่างมองโกล หม้อไฟเนื้อแกะ ซีเปยเซียวเมี่ยน เกี้ยวแกะ และโยเกิร์ตมองโกล ถนนสายนี้จึงเป็นแหล่งท่องเที่ยวสำคัญที่สะท้อนวัฒนธรรมและวิถีชีวิตของชาวมองโกเลียในได้อย่างลงตัว

- 19.30 น. ถึงเวลาอันสมควรนำคณะเดินทางไป **ท่าอากาศยานนานาชาติออร์ดอสเจิน โฮโร** นำคณะเช็คอินเพื่อเตรียมตัวเดินทางกลับประเทศไทย
- 22.50 น. เดินทางจาก **ท่าอากาศยานนานาชาติออร์ดอสเจิน โฮโร** ประเทศจีน ไป **ท่าอากาศยานนานาชาติดอนเมือง** ประเทศไทย ใช้เวลาในการเดินทาง 4 ชั่วโมง 40 นาที

สายการบิน		<i>Air Asia</i>	
เที่ยวบิน	เวลาออก	เวลาถึง	
DSN - DMK	22.50	02.50 (+1)	
เวลาที่ใช้ในการเดินทาง 4 ชั่วโมง 40 นาที			
น้ำหนักกระเป๋าโหลดใต้ท้องเครื่อง	20 KG	กระเป๋าขึ้นเครื่อง (CARRY ON)	7 KG



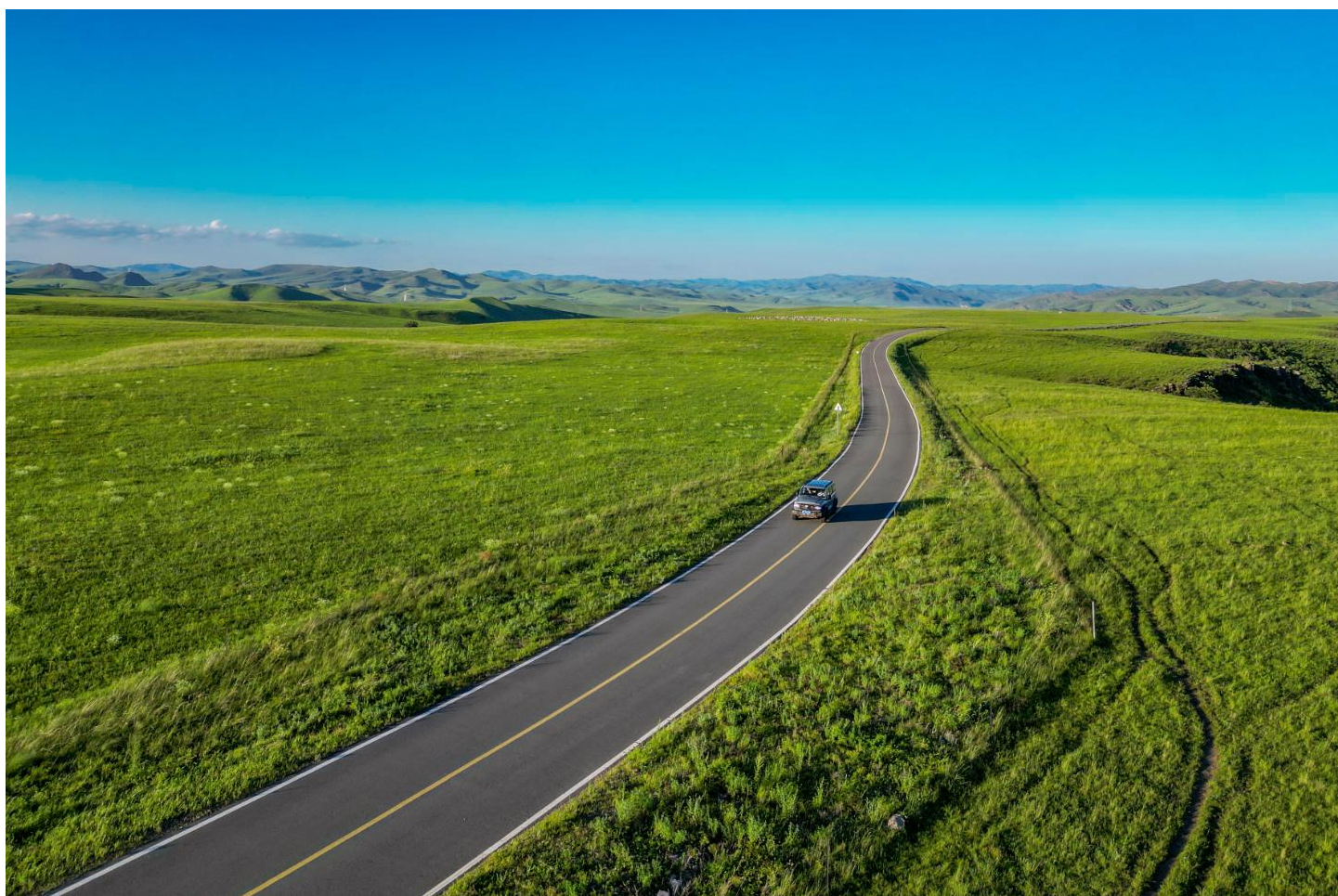
เนื่องจากตัวเครื่องบินของคุณเป็นตัวสุ่มแบบ Random ไม่สามารถเลือกที่นั่งได้ ที่นั่งอาจจะไม่ได้ที่นั่งติดกัน และไม่สามารถเลือกช่วงที่นั่งบนเครื่องบินได้ในคณะ ซึ่งเป็นไปตามเงื่อนไขของสายการบิน ขอภัยในความไม่สะดวก

- 02.50(+1) น. เดินทางถึง **ท่าอากาศยานนานาชาติดอนเมือง** ประเทศไทย โดยสวัสดิภาพพร้อมความประทับใจ

หมายเหตุ ไม่สามารถยกเลิกการเดินทางได้ เนื่องจากเป็นราคาโปรโมชั่น (แต่สามารถเปลี่ยนผู้เดินทางได้ตามเงื่อนไขของสายการบิน)

หากท่านมีความจำเป็นจะต้องซื้อตั๋วเครื่องบินภายในประเทศ เพื่อบินไปและกลับจากกรุงเทพฯ กรุณาสอบถามเที่ยวบินเพื่อยืนยันกับทางเจ้าหน้าที่ก่อนทำการจอง และขอความกรุณาให้ท่านซื้อตั๋วเครื่องบินประเภทที่สามารถเลื่อนวันและเวลาเดินทางได้ อันเนื่องมาจากหากเกิดความผิดพลาดจากทางสายการบิน ไม่ว่าจะเป็นการยกเลิกเที่ยวบิน การล่าช้าของสายการบิน การยุบเที่ยวบินรวมกัน ตารางการเดินทางมีการเปลี่ยนแปลง ซึ่งสายการบินพิจารณาสถานการณ์แล้วพบว่าอยู่เหนือการควบคุมของทางสายการบิน หรือจะเป็นเหตุผลเชิงพาณิชย์ หรือเป็นเหตุผลด้านความปลอดภัย ดังนั้นเหตุผลเหล่านี้ อยู่เหนือการควบคุมของบริษัทฯ บริษัทฯ ขอสงวนสิทธิ์ที่จะไม่รับผิดชอบและไม่คืนค่าใช้จ่ายใดๆ ทั้งสิ้น

อนึ่ง บริษัทฯ จะคอนเฟิร์มกรุ๊ป ประมาณ 5-7 วัน ก่อนเดินทาง ขออภัยในความไม่สะดวก



รายละเอียดเพิ่มเติม



ตามนโยบายการท่องเที่ยวของประเทศ จีน ผู้เดินทางต้องมีการเข้าชมสินค้าของทางรัฐบาล อาทิ โรงงานจิวเวลรี่ ร้านหยก ร้านยก ร้านยางพารา เป็นต้น ผู้เดินทางจะต้องมีการเข้าชมสินค้าของทางรัฐบาล *ที่ระบุไว้ในรายการทัวร์ทั้งหมด* ซึ่งทางบริษัทจำเป็นต้องระบุไว้ หากซื้อหรือไม่ซื้อขึ้นอยู่กับความพึงพอใจของท่าน (ใช้เวลาแต่ละร้านไม่เกิน 90 นาที)

หากท่านใดไม่เข้าร้านดังกล่าวจะต้องจ่ายค่าทัวร์เพิ่ม เนื่องจากมีผลต่อราคาทัวร์ทางบริษัท ๆ ของสงวนสิทธิ์ คิดค่าดำเนินการเป็นเงิน 500 หยวน/ร้าน และทางบริษัทฯจะขอถือว่าท่านรับทราบและยอมรับเงื่อนไขดังกล่าว



เนื่องจากทัวร์ครั้งนี้มีจุดประสงค์เพื่อเดินทางท่องเที่ยวเป็นหมู่คณะเท่านั้น หากต้องการแยกตัวออกจากคณะเดินทางโดยไม่ลงร้านรัฐบาล บริษัทของสงวนสิทธิ์คิดค่าดำเนินการแยกท่องเที่ยวเป็นเงิน 500 หยวน/คน/ร้าน



หากเกิดความล่าช้าของสายการบิน หรือสายการบินยกเลิกเที่ยวบิน ไม่ว่าจะเป็นการก่อกองกลาง หรือภัยพิบัติธรรมชาติ ซึ่งท่านต้องยอมรับในเงื่อนไขนี้ ในกรณีเกิดเหตุสุดวิสัยอาจมีการปรับเปลี่ยนโปรแกรมตามความเหมาะสม



หากท่านใช้บริการทางบริษัทไม่ครบ เช่น ไม่ทานอาหาร ไม่เที่ยวตามโปรแกรม ทางบริษัทฯ ขอสงวนสิทธิ์ไม่รับผิดชอบใดๆทั้งสิ้น เนื่องจากค่าใช้จ่ายทั้งหมดทางบริษัทได้ทำการชำระก่อนออกเดินทางเรียบร้อยแล้ว



ผู้เดินทางอายุไม่ถึง 18 ปีบริบูรณ์ ไม่ได้เดินทางกับบิดา มารดา ต้องมีจดหมายยินยอมให้บุตรเดินทางไปต่างประเทศจากบิดาหรือมารดาแนบมาด้วย



โปรดตรวจสอบทุกครั้งก่อนจองทัวร์ท่านสามารถเดินทางออกนอกประเทศได้หรือไม่ หากมีทัศนคติที่ไม่อนุญาตให้ท่านเดินทางออกนอกประเทศคำ ด้วยเหตุนี้เป็นการคุ้มครองของทางบริษัทฯ ดังนั้นบริษัทฯ จะไม่รับผิดชอบใดๆทั้งสิ้น



กรณีหญิงตั้งครรภ์ ท่านจะต้องมีใบรับรองแพทย์ ระบุชัดเจนว่าท่านสามารถเดินทางออกนอกประเทศได้ รวมถึงรายละเอียดอายุครรภ์ที่ชัดเจน สิ่งนี้อยู่เหนือการควบคุมของทางบริษัทฯ ดังนั้นบริษัทฯ จะไม่รับผิดชอบใดๆทั้งสิ้น



อัตราค่าบริการนี้รวม



ค่าตั๋วเครื่องบินโดยสารชั้นประหยัด ไป-กลับ พร้อมคณะรวมค่าภาษีสนามบิน และค่าธรรมเนียมเชื้อเพลิง

ยกเว้น หากมีการประกาศปรับขึ้นจากทางสายการบินจะมีการเรียกเก็บเพิ่มเติมจากท่านภายหลัง และเนื่องจากเป็นตั๋วกรุ๊ปไม่สามารถ อัปเดตที่นั่งได้ และไม่สามารถเลื่อนวันเดินทางได้ ท่านต้องไป-กลับ พร้อมกรุ๊ปเท่านั้น ทั้งนี้เป็นไปตามเงื่อนไขของสายการบิน



น้ำหนักกระเป๋า โหลดใต้ท้องเครื่องบินละ

20 KG

(น้ำหนักขึ้นอยู่กับสายการบินที่ใช้ในการเดินทาง)



สัมภาระขึ้นเครื่อง

น้ำหนักไม่เกิน 7 กิโลกรัม

(เงื่อนไขเป็นไปตามที่สายการบินกำหนด)



TWIN BED

เตียงคู่



DOUBLE ROOM

เตียงเดี่ยว

ค่าโรงแรมที่พัก รวมในโปรแกรม

ค่าที่พักตามที่ระบุในรายการหรือเทียบเท่าระดับเดียวกัน (พักห้องละ 2 ท่าน)
หากประเภทห้องที่ท่านริเคอสมามีเพิ่มอีก เช่น ริเคอสห้องพักเป็น TWIN BED หรือ DOUBLE BED ทางบริษัทขอสงวนสิทธิ์ในการปรับประเภทห้องพัก เป็นตามโรงแรมมีอยู่ โดยไม่ต้องแจ้งให้ทราบล่วงหน้า



ตัวอย่างรูปภาพรถ 1 คัน

ค่ารถโค้ชปรับอากาศนำเที่ยว

รับส่งตามรายการที่ระบุไว้ในโปรแกรมทัวร์



ค่าอาหาร

ตามรายการที่ระบุไว้ใน
โปรแกรมทัวร์



ค่าประกันการเดินทาง

วงเงินประกันท่านละ 1,000,000 บาท

ค่าประกันอุบัติเหตุและค่ารักษาพยาบาล คุ้มครองเฉพาะกรณีที่ได้รับอุบัติเหตุระหว่างการเดินทาง ไม่คุ้มครองถึงการสูญเสียชีวิตหรือสูญส่วนตัวและไม่คุ้มครองโรคประจำตัวของผู้เดินทาง

(เงื่อนไขตามกรมธรรม์)



น้ำดื่มวันละ 1 ขวด

เฉพาะวันที่ให้บริการทัวร์เท่านั้น



ค่าธรรมเนียมเข้าชมสถานที่

ตามรายการที่ระบุไว้ในโปรแกรมทัวร์



อัตราค่าบริการนี้ไม่รวม



ค่าใช้จ่ายส่วนตัวของผู้เดินทาง

ค่าโทรศัพท์, ค่าช้อปปิ้ง, มีนินบาร์ภายในห้องพัก
ทีวีช่องพิเศษ และค่ายานพาหนะ ฯลฯ



ค่าทำหนังสือเดินทาง

ค่าวีซ่าและค่าดำเนินการยื่นขอวีซ่า



ค่าใช้จ่ายซึ่งอยู่เหนือการควบคุมของบริษัทฯ

การนัดหยุดงาน

ความล่าช้าของสายการบิน

การประท้วง

การจลาจล

อุบัติเหตุทางธรรมชาติ

การถูกปฏิเสธไม่ให้ออกเข้าเมืองจากเจ้าหน้าที่ตรวจคนเข้าเมือง และ
เจ้าหน้าที่กรมแรงงานทั้งในประเทศ และ ต่างประเทศ

ค่าใช้จ่ายที่เกี่ยวข้องกับภาษี

- ค่าภาษีน้ำมัน ที่สายการบินเรียกเก็บเพิ่ม ภาย
หลังที่บริษัทฯ ได้ออกขายโปรแกรมทัวร์ไปแล้ว
- ค่าภาษีมูลค่าเพิ่ม **7%** และ หัก ณ ที่จ่าย **3%**



ค่าน้ำหนักกระเป๋า

ที่เกินกว่าสายการบินกำหนด
หรือ สัมภาระใหญ่กว่ามาตรฐาน



ค่าใช้จ่ายที่เกี่ยวข้องกับ

COVID-19



- ค่าตรวจ ATK หรือ RT-PCR

ค่าตรวจ RT-PCR ก่อนออกเดินทาง 72 ชั่วโมง หรือ ATK 24
ชั่วโมงก่อนออกเดินทางจากประเทศไทย

- ค่าประกันสุขภาพ COVID-19

ค่าทิปไกด์ท้องถิ่นและ คนขับรถท้องถิ่น

2,000 บาท

(บังคับตามระเบียบธรรมเนียมของประเทศ)



Tour Leader [TL]

ท่านสามารถให้ทิปได้ตามความพึงพอใจของท่าน



เงื่อนไขการให้บริการ



จิ้มเลย ๆ

ไปเกี่ยวกับอาโปนะคับ

BOOKING

การสำรองที่นั่ง / การชำระมัดจำและชำระส่วนที่เหลือ กรุณาสำรองที่ **มัดจำท่านละ 10,000 บาท** หลังจากจอง

เพื่อสำรองสิทธิ์ในการเดินทาง และชำระส่วนที่เหลือทั้งหมดก่อนออกเดินทาง 30 วัน มิเช่นนั้น บริษัทฯ จะถือว่าท่าน ยกเลิกการเดินทางโดยอัตโนมัติท่านจะโดนยึดมัดจำโดยที่ท่านจะไม่สามารถเรียกร้องใดๆ คืนได้ อันเนื่องมาจากบริษัทฯ จำเป็นที่จะต้องสำรองจ่ายค่าใช้จ่ายในส่วนของการพักและตัวเครื่องบินไปก่อนหน้า บินแล้ว หากท่านสำรองที่นั่งน้อยกว่า 30 วัน ทางบริษัทฯ เรียกเก็บยอดเต็มจำนวนทันที

หลังจากทำการจองแล้ว กรุณาเตรียมเอกสารสำหรับการเดินทางให้พร้อม เช่น หน้าพาสปอร์ต เพื่อออกตัวหรือคำขอพิเศษเพิ่มเติมต่างๆ ให้แก่พนักงานขาย และหากท่านชำระเงินเข้ามาไม่พอ จะบางส่วนหรือทั้งหมด บริษัทฯ จะถือว่าท่านได้ยอมรับเงื่อนไขที่ระบุไว้ทั้งหมดนี้แล้ว

การชำระเงินเพิ่ม กรณีกลุ่มเดินทางอาชีพพิเศษ



เนื่องจากเป็นกรุ๊ปลงร้านค้า ซึ่งมีงบประมาณ ในการลงร้านค้า โดยทางร้านมีการตั้งข้อกำหนดกลุ่มอาชีพพิเศษดังนั้น ขอสงวนสิทธิ์ในการชำระเงินเพิ่ม **ท่านละ 5,000 บาท** หากเป็น กรุ๊ปอาชีพพิเศษ เช่น นักเรียน นักศึกษา, ธุรกิจขายตรง, OUTING พนักงานบริษัทเอกชน, ดีลเลอร์ (ตัวแทนจำหน่าย), สายประกันชีวิต หรือธนาคาร, ราชการ, กรุ๊ปดูงาน, หมอ พยาบาล หากไม่มีการแจ้งและกราบภายหลัง หรือ เจตนาไม่แจ้งทางบริษัท ขอสงวนสิทธิ์ในการ **ปรับเพิ่ม 2 เท่า (10,000 บาทต่อท่าน)**

กรณีผู้เดินทางต้องการความช่วยเหลือเป็นพิเศษ อาทิเช่น **การใช้วีลแชร์ กรุณาแจ้งบริษัทฯ อย่างน้อย 7 วันก่อนการเดินทาง** มิฉะนั้นบริษัทฯ จะไม่สามารถจัดการล่วงหน้าได้ เนื่องจากการขอใช้วีลแชร์ในสนามบินนั้น ต้องมีขั้นตอนในการขอล่วงหน้า และบางสายการบินอาจมีการเรียกเก็บค่าใช้จ่ายทั้งทางสนามบิน ในไทยและในต่างประเทศ ซึ่งผู้เดินทางสามารถสอบถามกับเจ้าหน้าที่ได้โดยตรงก่อนทำการจอง และหากในขณะของท่านมีผู้ต้องการดูแลพิเศษ เช่น ผู้ที่นั่งรถเข็น (Wheelchair), เด็ก, ผู้สูงอายุและผู้ที่มีโรคประจำตัว หรือไม่สะดวกในการเดินทางท่องเที่ยวในระยะเวลาเกินกว่า 4 - 5 ชั่วโมงติดต่อกัน ท่านและครอบครัวต้องให้การดูแลสมาชิกภายในครอบครัวของตนเอง เนื่องจากการเดินทางเป็นหมู่คณะ หัวหน้าทัวร์มีความจำเป็นต้องดูแลคณะทัวร์ทั้งหมด



การรับการดูแลเป็นพิเศษ

การถูกปฏิเสธ ในการเข้าหรือออกประเทศ



ในกรณีที่กองการตรวจคนเข้าเมืองปฏิเสธมิให้ท่านเดินทางเข้าหรือออกประเทศ ไม่ว่าจะประเทศไทยหรือต่างประเทศก็ตาม บริษัทฯ ขอสงวนสิทธิ์ในการไม่คืนค่าทัวร์ไม่ว่าจะกรณีใดๆ ก็ตาม ซึ่งการตรวจคนเข้าเมืองนั้นเป็นสิทธิ์ของเจ้าหน้าที่ของรัฐของประเทศนั้นๆ และขอแจ้งให้ผู้เดินทางทราบว่าทางบริษัทฯ และมัคคุเทศก์หรือหัวหน้าทัวร์ ไม่มีสิทธิ์ที่จะช่วยเหลือใดๆ ทั้งสิ้น เพราะอำนาจการตัดสินใจเป็นของเจ้าหน้าที่ทางกองการตรวจคนเข้าเมืองโดยเด็ดขาด อนึ่ง ทางบริษัทฯ มีจุดประสงค์ที่ำธุรกิจเพื่อการท่องเที่ยวเท่านั้น ไม่สนับสนุนให้ลูกค้าเดินทาง เข้า-ออกประเทศอย่างผิดกฎหมาย และ **หนังสือเดินทางจะต้องมีอายุเหลือไม่น้อยกว่า 6 เดือนและมีหน้าเล่มมิใช่น้อยกว่า 5 หน้ากระดาษ**

การงดเว้นการร่วมทริปบางรายการ

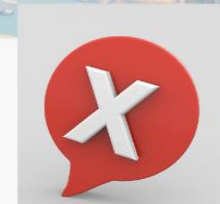
หากผู้เดินทางงดเว้นการร่วมทริปบางสถานที่ในรายการใด พร้อมคณะผู้เดินทางอื่น ท่านจะไม่สามารถเรียกร้องค่าบริการใดๆ ได้ทั้งสิ้น บริษัทฯ จะถือว่าท่านประสงค์ที่จะสละสิทธิ์และไม่ร่วมเดินทางพร้อมคณะ





เงื่อนไขการยกเลิกการจอง

**ไม่สามารถยกเลิกการเดินทางได้
เนื่องจากเป็นราคาโปรโมชั่น**



(แต่สามารถเปลี่ยนชื่อผู้เดินทางได้ 21 วัน ก่อนการเดินทาง)

กรณีเจ็บป่วยกระทันหัน จนไม่สามารถเดินทางได้ ซึ่งจะต้องมีใบรับรองแพทย์จากโรงพยาบาลรับรอง ทางบริษัทจะทำการเลื่อนการเดินทางของท่านไปยังคณะต่อไป แต่ทั้งนี้ท่านต้องเสียค่าใช้จ่ายที่ไม่สามารถยกเลิกหรือเลื่อนการเดินทางได้ตามความเป็นจริง ในกรณีเจ็บป่วยกระทันหัน ล่วงหน้าเพียง 7 วันทำการ ทางบริษัท ขอสงวนสิทธิ์ในการคืนเงินทุกกรณี

เงื่อนไขพิเศษเพิ่มเติมสำคัญ!!

เงื่อนไขการออกเดินทาง

ในแต่ละเส้นทางจะมีการกำหนดผู้เดินทางขั้นต่ำของการออกเดินทาง โดยในทัวร์นี้ **กำหนดให้มีผู้เดินทางขั้นต่ำ 15 ท่าน** หากมีผู้เดินทางไม่ถึงที่กำหนด บริษัทฯ ขอสงวนสิทธิ์ในการเพิ่มค่าทัวร์ หรือ เลื่อนการเดินทาง หรือ ยกเลิกการเดินทาง โดยบริษัทฯ **จะแจ้งท่านล่วงหน้าอย่างน้อย 5-7 วัน ก่อนออกเดินทาง** หากท่านมีไฟล์ทบินภายในประเทศแต่ไม่ได้แจ้งให้เราทราบล่วงหน้าก่อนทางบริษัทฯ จะไม่รับผิดชอบใดๆ ทั้งสิ้น ดังนั้นกรุณาสอบถามยืนยันการออกเดินทางก่อนจองไฟล์ทบินภายในประเทศทุกครั้ง



หากท่านมีความจำเป็นต้องซื้อตั๋วเครื่องบินภายในประเทศ เพื่อบินไปและกลับจากกรุงเทพฯ กรุณาสอบถามเกี่ยวกับเงื่อนไขกับเจ้าหน้าที่ก่อนทำการจองและ **ขอแนะนำให้ท่านซื้อตั๋วเครื่องบินประเภทที่สามารถเลื่อนวันและเวลาเดินทางได้และโปรดเผื่อเวลาจนถึงเวลาของเที่ยวบินเดินทางหลักอย่างน้อย 6 ชั่วโมง** อันเนื่องมาจากหากเกิดความผิดพลาดจากทางสายการบิน การล่าช้าของสายการบิน การขยับเที่ยวบินรวมกัน ตารางการเดินทางมีการเปลี่ยนแปลงซึ่งสายการบินพิจารณาสถานการณ์แล้วพบว่าอยู่เหนือการควบคุมของทางสายการบิน หรือจะเป็นเหตุผลเชิงพาณิชย์หรือเป็นเหตุผลด้านความปลอดภัย ดังนั้น เหตุผลด้านความปลอดภัย เหตุผลเหล่านี้ อยู่เหนือการควบคุมของบริษัทฯ บริษัทฯ ขอสงวนสิทธิ์ที่จะไม่รับผิดชอบและไม่คืนค่าใช้จ่ายใดๆ ทั้งสิ้น อนึ่ง บริษัทฯ จะยืนยันกรุ๊ปออกเดินทางประมาณ 3-5 วันก่อนเดินทาง หากไม่มั่นใจกรุณาสอบถามพนักงานขายโดยตรง



หากกรุ๊ปคอนเฟิร์มแล้วไม่สามารถเลื่อนการเดินทางได้

หากกรุ๊ปคอนเฟิร์มเดินทางแล้วนั้น ท่านจะไม่สามารถเลื่อนการเดินทางได้ ไม่ว่าจะเปิดเหตุการณ์ใดๆ ต่อท่านก็ตาม อันเนื่องมาจาก การคอนเฟิร์มของกรุ๊ปนั้นประกอบจากตัวเลขการจองการเดินทางของท่าน หากท่านถอนตัวออก ทำให้กรุ๊ปมีค่าใช้จ่ายเพิ่มเติมขึ้น หรืออาจทำให้กรุ๊ปไม่สามารถออกเดินทางได้ ดังนั้น ทางบริษัทฯ ขอสงวนสิทธิ์มีอนุญาตให้เลื่อนวันเดินทางใดๆ ได้ทั้งสิ้นและเก็บค่าใช้จ่ายทั้งหมดตามจำนวนเงินของราคาทัวร์

การชำระเงินหมายถึงการยืนยันจำนวนผู้เดินทาง ไม่สามารถปรับเปลี่ยนได้

การชำระเงินเข้ามานั้น หมายถึงท่านได้ยอมรับข้อเสนอมติและยืนยันจำนวนตามที่ท่านได้จองเข้ามา หากท่านชำระเงินเข้ามาแล้วจะไม่สามารถเปลี่ยนแปลงจำนวนของผู้เดินทางได้และหากมีความจำเป็นต้องเปลี่ยนแปลงท่านจะยินยอมให้ทางบริษัทฯ คิดค่าใช้จ่ายที่ทางบริษัทเสียหาย รวมถึงค่าเสียเวลาในการขาย อย่างน้อยที่สุดเท่าจำนวนเงินมัดจำ ทั้งนี้ทั้งนั้นให้เป็นไปตามเงื่อนไขของบริษัทฯ

บริษัทฯ จะไม่รับผิดชอบใดๆ ทั้งสิ้น หากเกิดกรณีความล่าช้าจากสายการบิน, การยกเลิกบิน, การประท้วง, การนัดหยุดงาน, การก่อการจลาจล, ภัยธรรมชาติ, การนำสิ่งของผิดกฎหมาย ซึ่งอยู่นอกเหนือความรับผิดชอบของบริษัทฯ และ บริษัทฯ จะไม่รับผิดชอบใดๆ ทั้งสิ้น หากเกิดสิ่งของสูญหาย อันเนื่องเกิดจากความประมาทของท่าน, เกิดจากการโจรกรรม และ อุบัติเหตุจากความประมาทของนักท่องเที่ยวเอง

ข้อมูลเพิ่มเติม

สกุลเงิน ประเทศจีน



ความแตกต่างระหว่าง RMB (RENMINBI), CNY (CHINESE YUAN) และเงินหยวน

- RMB หรือ Renminbi (เหรินหมินปี้) เป็นชื่อค่าเงินทางการของ สาธารณรัฐประชาชนจีน ซึ่งเป็นชื่อที่คนจีนนิยมเรียก
- CNY มาจาก Chinese Yuan เป็นชื่อเรียกสกุลเงินตามมาตรฐานสากลที่ทางธนาคารหรือร้านแลกเงินจะแสดงค่าเงินนี้

เงินหยวน เป็นหน่วยเงินของสกุลเงินดังกล่าว ดังนั้น เมื่อไปแลกเงิน ให้มองหาสกุลเงิน CNY แต่เมื่อเที่ยวจีนและซื้อของกับทางร้านค้าให้เรียกหน่วยเงินที่จ่ายว่า หยวน

ช่องทางการจ่ายเงินภายในประเทศจีน

เงินสด

อัตราแลกเปลี่ยน 1 หยวน เท่ากับ **ประมาณ 5-6 บาท** โดยธนบัตรของจีนจะแบ่งออกเป็น 100 , 50 , 20 , 10 , 5 และ 1 หยวน

คิวอาร์โค้ด

ปัจจุบันร้านค้าส่วนใหญ่จึงนิยมรับชำระเงินด้วยระบบอีเพย์เมนต์ แอปพลิเคชันที่แนะนำคือ Alipay และ WeChat เพื่อใช้งานที่ประเทศจีน ซึ่งสามารถผูกบัตรเครดิต VISA และ Mastercard ได้ด้วย

บัตรเครดิต

การใช้บัตรเครดิตที่ออกโดยธนาคารของไทยยังคงเป็นหนึ่งในทางเลือกที่ดีที่สุด เพื่อให้ทุกการใช้จ่ายสะดวก รวดเร็ว ควรเลือกบัตรที่มีระบบการชำระเงินมาตรฐานสากล ซึ่งสามารถใช้ได้เฉพาะโรงแรมหรือห้างสรรพสินค้าใหญ่ๆ เท่านั้น

บัตร Travel Card

สำหรับผู้ที่เดินทางไปต่างประเทศบ่อยๆ บัตรเดบิตประเภท Travel Card สามารถแลกเงินเป็นสกุลท้องถิ่นใส่ไว้ในบัตร เวลาซื้อบัตรซื้อของในจีน ผู้ถือบัตรจึงไม่ต้องเสียค่าความเสี่ยงจากการแปลงสกุลเงิน

ประเทศจีนเร็วกว่าประเทศไทย

1 ชั่วโมง

เพื่อสะดวกต่อการนัดหมาย เมื่อเดินทางถึงสนามบิน ณ ประเทศจีน ไม่ต้องปรับเวลา เวลาที่ประเทศเวียดนามกับไทย

TIMEZONE +8



ปลั๊กไฟประเทศจีน

ไฟฟ้าในเมืองจีนเป็นระบบ 220 V แบบ 3 ขา คือ จะมิสายดินด้วย (บางโรงแรมจะใช้ระบบเดียวกับเมืองไทย)



บริการ SIM 2 FLY

อินเทอร์เน็ตไม่ลดยอด

6 GB

สามารถใช้งานได้ 10 วัน ราคา 399 .-

ท่านสามารถซื้อกับหัวหน้าทัวร์ได้เลย ไม่ยุ่งยาก

ประกันสุขภาพ

ผู้เดินทางสามารถซื้อประกันสุขภาพได้เพิ่มเติมก่อนออกเดินทางไม่ต่ำกว่า 7 วัน

ประกันภัยการเดินทางต่างประเทศ พลัส
Global Travel Insurance Plus (GTIP)



หน่วย : บาท / Baht

ความคุ้มครอง / Coverage	จำนวนเงินความคุ้มครอง / Sum Insured							
	เดินทางทั่วโลก / WORLDWIDE PLUS				เดินทางในเอเชีย / ASIA PLUS			
	Basic*	Silver	Gold	Platinum	Basic*	Silver	Gold	Platinum
1. การประกันภัยอุบัติเหตุส่วนบุคคล อ.บ.1* / Personal Accident Benefit	2,000,000	2,000,000	3,000,000	5,000,000	1,000,000	2,000,000	3,000,000	5,000,000
2. ค่ารักษาพยาบาลในต่างประเทศ / Medical Expenses Abroad	2,000,000	2,000,000	3,000,000	5,000,000	2,000,000	2,000,000	3,000,000	5,000,000
2.1 การรักษาพยาบาลต่อเนื่องในประเทศไทย** / Follow-up treatment in Thailand	50,000	200,000	300,000	500,000	50,000	200,000	300,000	500,000
2.2 การรับการรักษาพยาบาลครั้งแรกในประเทศไทย*** / Medical treatment in Thailand	100,000	200,000	300,000	500,000	100,000	200,000	300,000	500,000
3. การเคลื่อนย้ายฉุกเฉินและการส่งศพกลับประเทศ / Evacuation and repatriation	2,000,000	2,000,000	3,000,000	5,000,000	2,000,000	2,000,000	3,000,000	5,000,000
4. การบริการความช่วยเหลือทางการแพทย์ฉุกเฉิน / Emergency Medical Assistance								
4.1 การเยี่ยมผู้เอาประกันภัยในต่างประเทศ / Compassionate visit	x	Actual Cost	Actual Cost	Actual Cost	x	Actual Cost	Actual Cost	Actual Cost
4.2 การส่งผู้เยาว์กลับประเทศไทย / Return of minor	x	Actual Cost	Actual Cost	Actual Cost	x	Actual Cost	Actual Cost	Actual Cost
4.3 การค้นหา การช่วยชีวิต และการกู้ภัย / Search, rescue and recovery	250,000	250,000	250,000	250,000	250,000	250,000	250,000	250,000
5. การยกเลิกการเดินทาง / Trip cancellation	10,000	10,000	100,000	100,000	10,000	10,000	100,000	100,000
6. การลดจำนวนวันเดินทาง / Trip curtailment	x	x	100,000	100,000	x	x	100,000	100,000
7. ความสูญเสียบางอย่างหรือความเสียหายของสัมภาระในการเดินทาง / Loss or damage of personal baggage	10,000	10,000	50,000	50,000	10,000	10,000	50,000	50,000
8. การล่าช้าของการเดินทาง / Cover of delay								
8.1 การล่าช้าของระบบขนส่งมวลชน / Delays in means of public transport	x	2,000	10,000	20,000	x	2,000	10,000	20,000
8.2 การล่าช้าของสัมภาระ / Delayed collection of baggage	x	2,000	20,000	20,000	x	2,000	20,000	20,000
8.3 การจี้เครื่องบิน / Hijack	x	x	50,000	50,000	x	x	50,000	50,000
8.4 การพลาดต่อเที่ยวบิน / Missed connection - flight	x	2,000	10,000	20,000	x	2,000	10,000	20,000
9. การสูญหายของหนังสือเดินทาง / Loss of passport	x	x	5,000	5,000	x	x	5,000	5,000
10. ความรับผิดต่อบุคคลภายนอก / Personal legal liability	x	1,000,000	2,000,000	5,000,000	x	1,000,000	2,000,000	5,000,000
11. ความรับผิดส่วนแรกสำหรับรถเช่า / Rental car excess	x	x	10,000	20,000	x	x	10,000	20,000
12. ความคุ้มครองผู้เล่นกอล์ฟ / Golf Cover	x	x	x	20,000	x	x	x	20,000
13. เงินชดเชยรายวันระหว่างรักษาตัวในโรงพยาบาลต่างประเทศ / Oversea Hospitalization Benefit	x	1,000 per day max 10,000	2,000 per day max 20,000	3,000 per day max 30,000	x	1,000 per day max 10,000	2,000 per day max 20,000	3,000 per day max 30,000

หมายเหตุ / Remark

*อ.บ. 1 หมายถึงการเสียชีวิต การสูญเสียบอวัยวะ สบตา หรือทุพพลภาพถาวรสิ้นเชิงจากอุบัติเหตุ / Loss of life, dismemberment, loss of sight or total permanent disability.

**ข้อ 2.1 บริษัทจะจ่ายค่าใช้จ่ายสำหรับการรักษาพยาบาลต่อเนื่องในประเทศไทยจากข้อ 2. ภายในระยะเวลา 7 วันแรกนับจากเดินทางกลับถึงประเทศไทย / The company will pay such costs incurred within 7 days of the return to Thailand.

*** ข้อ 2.2 บริษัทจะจ่ายค่าใช้จ่ายสำหรับการรักษาพยาบาลครั้งแรกในประเทศไทยภายใน 24 ชั่วโมง และรักษาต่อเนื่องจากเหตุการณ์นั้นไม่เกิน 7 วัน / The company will pay the expenses for the first medical treatment in Thailand within 24 hours and continue treatment from that event for no more than 7 days.

The company will pay the expenses for the first medical treatment in Thailand within 24 hours and continue treatment from that event for no more than 7 days.



*หลังกลับมาต้องหาหมอภายใน 24 ชม และในใบรับรองแพทย์ระบุว่า 'เหตุเกิดต่างประเทศ'

ประกันสุขภาพ

ผู้เดินทางสามารถซื้อประกันสุขภาพได้เพิ่มเติมก่อนออกเดินทางไม่ว่ากว่า 7 วัน

ประกันภัยการเดินทางต่างประเทศ พลัส | Global Travel Insurance Plus (GTIP)



หน่วย : บาท / Baht

จำนวนวันเดินทาง (วัน) Trip Duration (Days)	เบี้ยประกันภัย (บาท) / Premium (Baht)							
	เดินทางไปทั่วโลก / WORLDWIDE PLUS				เดินทางไปเอเชีย / ASIA PLUS			
	Basic*	Silver	Gold	Platinum	Basic*	Silver	Gold	Platinum
แผนรายเที่ยว / Single - Trip								
1-4	300	334	600	990	200	290	470	688
5-6	350	450	715	1,290	240	300	595	999
7-8	370	500	990	1,772	280	427	690	1,300
9-10	399	600	1,230	1,996	340	597	850	1,600
11-15	600	790	1,590	2,750	450	767	1,150	2,150
16-22	849	1,275	2,210	3,370	524	937	1,650	2,795
23-31	999	1,600	2,680	3,993	628	1,108	2,030	3,300
32-45	1,530	2,090	3,200	5,674	770	1,364	2,450	4,325
46-60	1,950	2,500	3,850	6,180	907	1,620	2,995	5,226
61-75	2,300	3,340	4,900	7,910	1,220	2,215	3,775	6,450
76-94	2,500	3,843	5,500	9,390	1,475	2,641	4,200	7,500
95-105	3,500	4,467	7,490	11,145	1,975	2,962	5,720	9,990
106-121	4,100	5,090	8,400	12,900	2,350	3,371	6,450	11,100
122-151	5,200	6,345	10,250	15,895	2,775	4,016	7,950	13,740
152-182	6,500	7,599	12,530	18,890	3,260	4,922	9,775	15,975
แผนรายปี เดินทางไปต่างประเทศ 1 ครั้งขึ้นไปตามจำนวนเที่ยว / Annual Multi - Trip, max length per trip as per plan selected								
Annual (max 31 days)	2,000	2,450	4,000	5,700	1,200	1,992	2,850	4,400
Annual (max 60 days)	2,500	3,120	4,800	7,400	1,600	2,591	3,700	6,400
Annual (max 90 days)	3,600	4,225	5,800	10,000	1,900	3,200	5,000	8,700
Annual (max 120 days)	5,750	6,427	9,000	13,990	2,650	4,038	7,100	12,210
Annual (max 365 days)	15,500	19,000	26,200	44,000	5,925	10,785	22,000	35,150

* เบี้ยประกันภัยสำหรับผู้เดินทางอายุไม่เกิน 75 ปี รวมภาษีกรมธรรม์แล้ว / Premium shown is for insured up to 75 yrs of age includes tax and stamp.
 * สำหรับผู้เอาประกันภัยที่มีอายุ 76 - 85 ปี เบี้ยประกันภัยจะ 2 เท่าของความคุ้มครองแผนทั่วโลกหรือเอเชียเท่านั้น / For policyholders aged 76 - 85 years old, the insurance premium will be doubled for the Asia Basic plan or the Worldwide Basic Plan.

คุ้มครองค่ารักษาสูงถึง **5 ล้าน** บาท

- คุ้มครองค่ารักษาพยาบาลจากอุบัติเหตุและเจ็บป่วย
- Covers medical expenses from injuries and illness up to 5,000,000 baht.

รักษาฟัน **16,000** บาท

- คุ้มครองค่ารักษาพยาบาลฟันเพื่อบรรเทาความเจ็บปวดที่ต่างประเทศ ได้ถึง 16,000 บาท
- Dental treatment cover for relief of pain up to 16,000 baht.

ไม่ต้องสำรองจ่าย รักษาได้ทุก sw.

- คุ้มครองค่ารักษาพยาบาลทั้ง IPD, OPD
- You don't have to advance money.
- Free choice of hospital.
- Covers medical expenses for inpatient and outpatient treatment.

คุ้มครองกีฬาเสี่ยงภัย

- คุ้มครองเฉพาะค่ารักษาพยาบาล การบาดเจ็บจากกีฬาเสี่ยงภัย เช่น ดำน้ำ เล่นสกี เจ็ทโบ๊ท บันจี้จัมพ์
- Coverage includes medical expenses for injuries from certain high-risk sports such as diving, skiing, or bungee jumping.

ความคุ้มครองกีฬาพยาบาลสำหรับไม่รวมการดำน้ำหรือการเล่นสกี/ผู้เอาประกันภัยที่ร่วมการดำน้ำหรือเล่นสกี

คุ้มครองอายุสูงสุดถึง **85** ปี*

รับประกันภัยเฉพาะแผน Basic เท่านั้น

- Coverage up to the age of 85 years.*
- Remark *76-85 years is eligible for insurance coverage only under the Basic Plan.

ช่วยเหลือ **24** ชม. ทั่วโลก

- ศูนย์ให้ความช่วยเหลือฉุกเฉินทางการแพทย์และการเดินทางทั่วโลก
- +66 2 569 0230
- 24 hours. Worldwide emergency call center
- +66 2 569 0230



*หลังกลับมาต้องหาหมอภายใน 24 ชม และในใบรับรองแพทย์ระบุว่า 'เหตุเกิดต่างประเทศ'