



บริษัท ทรานเวลซี้ด จำกัด

105/12 หมู่ 4 ถนนราชพฤกษ์ ตำบลบางรักน้อย
อำเภอเมือง จ.นนทบุรี 11000

สอบถามข้อมูลโปรแกรมทัวร์ โทร. 02-108-7900

Email : contact@travelzeed.com

www.travelzeed.com



@travelzeed

MVL-HKG02-HX

ฮ่องกง มูเสริมพลังไหว้พระ 6 วัด Freeday 1 วัน



วัดหวังต้าเซียน

วัดเจ้าแม่กวนอิม
ฮ่องกง

วัดแชกง

เจ้าแม่กวนอิม
ริฟลิสเบย์

วัดหนานโหมง



วัดปักโต

Freeday 1 วัน

เลือกซื้อ
Option Disneyland

นั่งกระเช้ามองปิง
ไหว้พระ-ใหญ่

อิสระ: Shopping
แบบฟินฟิน



เมนูพิเศษ

Hongkong

• 4 Days 2 Nights Tour •

เดินทาง พฤศจิกายน 2568 - มีนาคม 2569



23
kg 11u

ราคาเริ่มต้น

น้ำหนักกระเป๋า

13,999

บาท



บิน

Hong Kong Airlines



Stanford Mong Kok
หรือเทียบเท่า

สุกี้, ต้มซ่า

การ์ตันติ พักย่านแหล่ง Shopping Tsim Sha Tsui , Mong Kok , Jordan

4 Days 2 Nights Tour

Hongkong

ฮ่องกงมุเสียมพลัง

ไหว้พระ: 6 วัด

FREE DAY 1 วัน



บิน thru



Hong Kong Airlines

BKK  HKG

น้ำหนักกระเป๋า 23 Kg.

HKG  BKK

เที่ยวบิน	โพลาร์	เวลาออก	เวลาถึง
ขาไป	HX780	01.55	05.55

เมนูพิเศษ
สุกี้, ต้มชา

เที่ยวบิน	โพลาร์	เวลาออก	เวลาถึง
ขากลับ	HX779	22.00	23.15

MVL-HKG02-HX

วันที่	โปรแกรมทัวร์	อาหาร			โรงแรม
		เช้า	เที่ยง	เย็น	
1	สนามบิณสูวรรณภูมิ				
2	สนามบิณสูวรรณภูมิ - สนามบิณเช็กเลียบก็อก - ริฟลีสเบย์ วัดหลินฟ้า - วัดปักไต้ - Shopping Tsim Sha Tsui	-	อาหารจีน สไตล์ฮ่องกง	-	Stanford Mongkok Hotel Travelodge Hotel , The Luxe Manor การ์นิตีพิกแหล่ง Shopping หรือเทียบเท่า
3	FREE DAY อิสระช้อปปิ้งเต็มวัน หรือเลือกซื้อ OPTIONS OPTIONS 1 กระเป๋าหนัง 360 - ไหว้พระใหญ่เทียนถาน OPTIONS 2 รองเท้าคิสนีย์แลนด์	-	-	-	Stanford Mongkok Hotel Travelodge Hotel , The Luxe Manor การ์นิตีพิกแหล่ง Shopping หรือเทียบเท่า
4	วัดหวังต้าเซียน - เจ้าแม่กวนอิม วัดสองฮา - ศูนย์วงจ้วย กั๊งหันเครชชู้ วัดเซก - ศูนย์ปี่เซี่ย วัดเซกหมิว - Shopping Mongkok สนามบิณเช็กเลียบก็อก - สนามบิณสูวรรณภูมิ	ต้มชา ฮ่องกง	สุกี้	-	

รายการทัวร์ข้างต้นอาจมีการปรับเปลี่ยนเพื่อความเหมาะสม



Che Kung Temple
วัดเซกกวมมิว

Ten Hui Temple
Repulse Bay
เจ้าแม่กวนอิม
ริฟลีสเบย์

Pak Tai Temple
วัดปักไต้

Wong Tai Sin Temple
วัดหวังต้าเซียน

Lan Fa Temple
วัดหลินฟ้า

Be Marvelled

DAY 1 สนามบินสุวรรณภูมิ (☉ | -/-/-)

22.30 น. ขณะพร้อมกัน ณ ท่าอากาศยานสุวรรณภูมิ ขาออกชั้น 4 โดยสายการบิน HONGKONG AIRLINES โดยมีเจ้าหน้าที่คอยอำนวยความสะดวกด้านสัมภาระแก่ท่าน

*** หมายเหตุ : เคาน์เตอร์เช็คอินปิดบริการก่อนเวลาเครื่องออก 60 นาที และไม่มีประกาศเตือนผู้โดยสาร

ขึ้นเครื่อง ดังนั้นผู้โดยสารจำเป็นต้องพร้อม ณ ประตูขึ้นเครื่องก่อนเวลาเครื่องออกอย่างน้อย 45 นาที ***

DAY 2 สนามบินเช็กแล็บก๊อก-รีพลัสเบย์-วัดหลินฟ้า-วัดปักไต้-Shopping Tsim Sha Tsui (☉ | -/L/-)

01.55 น. ออกเดินทางสู่ **ฮ่องกง** เที่ยวบินที่ **HX780**

05.55 น. เดินทางถึง **สนามบินเช็กแล็บก๊อก (CHEK LAP KOK INTERNATIONAL AIRPORT)** เขตปกครองพิเศษฮ่องกง หลังจากผ่านพิธีการตรวจคนเข้าเมืองเป็นที่เรียบร้อยแล้ว รับกระเป๋าสัมภาระ เดินทางโดยรถโค้ชปรับอากาศ (เวลาที่องถิ่นที่ฮ่องกงเร็วกว่าประเทศไทย 1 ชั่วโมง)

ผ่านเส้นทางไฮเวย์อันทันสมัยข้ามสะพานแขวนชิงหม่า (TSING MA BRIDGE) ซึ่งเป็นสะพานแขวนสองชั้นที่ยาวที่สุดในโลก โดยมีความยาวทั้งหมด 2.2 กิโลเมตร (1.4 ไมล์) เชื่อมต่อระหว่างฮ่องกงอินเตอร์เนชั่นนอลแอร์พอร์ตกับตัวเมืองฮ่องกง ตัวสะพานชั้นบนจะเป็นทางให้รถยนต์วิ่ง ส่วนชั้นล่างเป็นเส้นทางของเอ็มทีอาร์ (MTR) และแอร์พอร์ตเอ็กเพรสเทรนส์ (AIRPORT EXPRESS TRAINS) สะพานแขวนชิงหม่านี้ ได้ถูกคัดเลือกให้เป็นสัญลักษณ์ของคู่รักทั่วโลกอีกด้วย



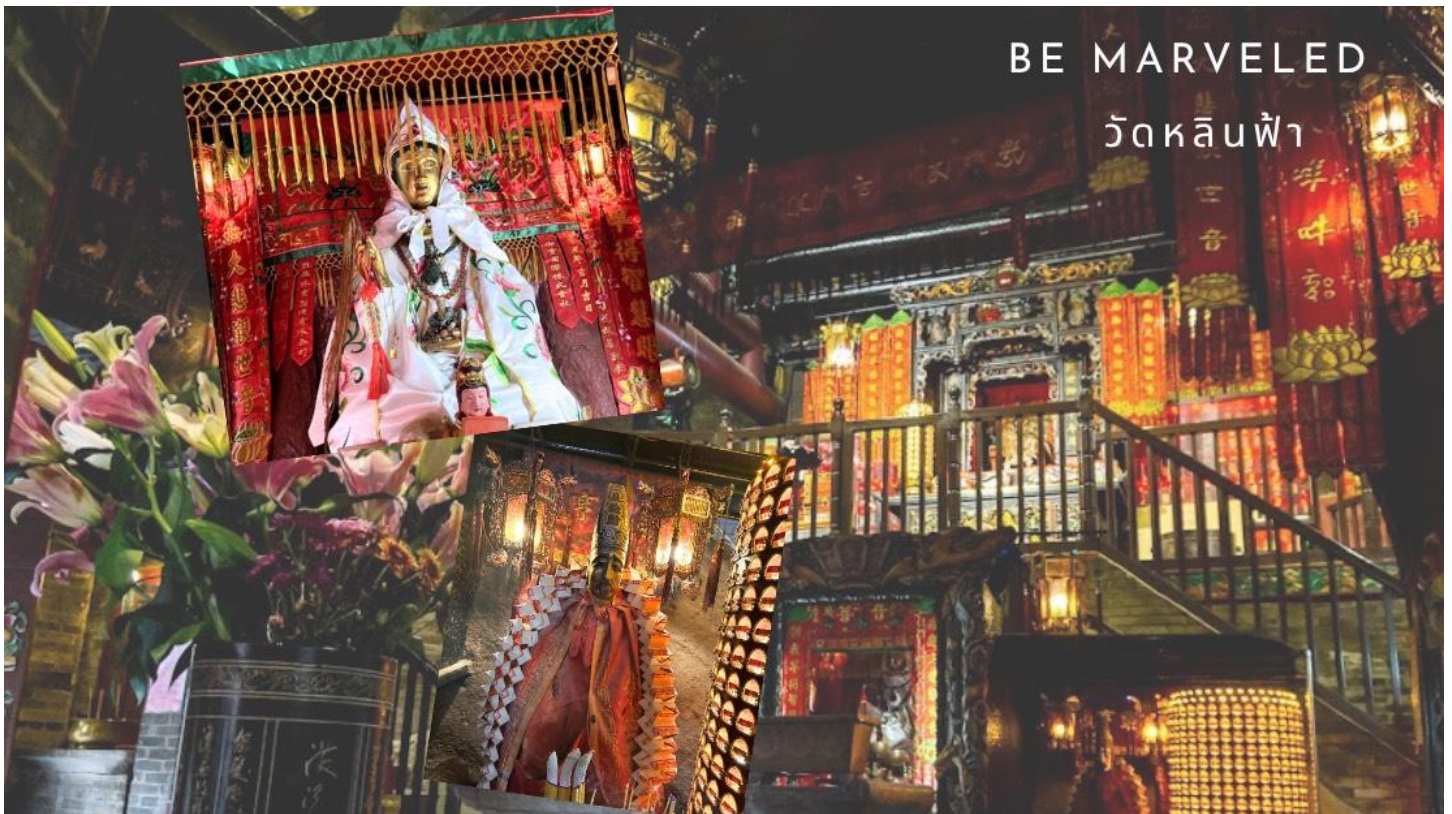
BE MARVELED

สะพานแขวนชิงหมา

นำทุกท่านเดินทางสู่ **ชายหาดรีพัลส์ เบย์ (REPULSE BAY)** หาดรีพัลส์เบย์ที่ทอดยาวถึง 292 เมตร ขึ้นชื่อว่ามีทราายสีขาวนุ่มละเอียด น้ำใส สงบ และน่าลงเล่นน้ำทะเลอย่างยิ่ง อันที่จริง ชายหาดอันงามของรีพัลส์เบย์เป็นชายหาดหลักสำหรับลงเล่นน้ำของเกาะฮ่องกงตั้งแต่ศตวรรษที่19 โดยมีบริการรถโดยสารสาธารณะแห่งแรกของเกาะเพื่อรองรับทั้งผู้ที่ชื่นชอบการว่ายน้ำและผู้ที่ชื่นชอบชายหาดหลังจากนั้นนำทุกท่านเข้าชม **ศาลเจ้าแม่กวนอิม** ตั้งอยู่ทางทิศตะวันออกเฉียงใต้ของรีพัลส์เบย์ที่มองเห็นทะเล ศาลเจ้าของเทพสององค์คือ เจ้าแม่กวนอิม เทพธิดาแห่งความเมตตา และเจ้าแม่ทินหั่ว เทพธิดาแห่งท้องทะเล ซึ่งคอยคุ้มครองและเป็นที่ยึดเหนี่ยวจิตใจของผู้มาสักการะ แม้จะมีขนาดใหญ่โตกว่า แต่บรรดารูปปั้นอื่นที่น่าสนใจภายในบริเวณวัดลัทธิเต๋าแห่งนี้นั้นตรงตาตรงใจที่สุด รูปปั้นเหล่านี้รวมถึงรูปปั้นแพะสามตัววันเบิกฟ้าที่แทนความเจริญรุ่งเรือง และ "เทพเจ้าแห่งความสุขผู้ศักดิ์สิทธิ์ด้านความรักและการแต่งงาน "ซึ่งคู่รักมักนำเชือกสีแดงที่มีชื่อของตนเองติดอยู่พันรอบรูปปั้นเพื่ออธิษฐานให้ชีวิต "มีความสุขตลอดไป"



จากนั้นนำท่านเดินทางสู่ **วัดหลินฟ้า (LIN FA KUNG TEMPLE)** วัดหลินฟ้าอยู่ในย่านหว่านไฉ่ ตั้งอยู่บนเนินเขาหันหน้าออกสู่ทะเลทางทิศตะวันออกเฉียงใต้ของอ่าวคอสเวย์ ถึงแม้จะเป็นวัดเล็ก ๆ แต่วัดหลินฟ้า คือวัดเก่าแก่ที่มีประวัติความเป็นมาเกี่ยวข้องกับความศักดิ์สิทธิ์ของเจ้าแม่กวนอิมโดยตรงวัดนี้ตั้งอยู่บนถนนลิลี สตรีท (Lily St.) ที่เชื่อมต่อกับถนน Lin Fa Kung ตามชื่อวัดหลินฟ้า ตำนานเล่าว่า ในสมัยราชวงศ์ซิง เจ้าแม่กวนอิม หรือพระโพธิสัตว์กวนอิม ซึ่งเป็นเทพีแห่งความเมตตา ได้ปรากฏกายขึ้นบน โขดหินรูปดอกบัว (Lotus Rock) ณ บริเวณที่ตั้งของวัดในปัจจุบัน ชาวบ้านเชื่อว่าการปรากฏกายของเจ้าแม่กวนอิมเป็นสัญลักษณ์ของความ โชคดีและการคุ้มครองจากภัยพิบัติต่างๆ จากจุดนี้ เราสามารถเดินเล่นเดินเที่ยว ต่อไปยังถนนเส้นอื่น ๆ ได้ง่าย ตลอดเส้นทาง ทำให้วัดหลินฟ้า หรือ หลินฟ้ากง (Lin Fa Kung) แห่งนี้ อยู่ในจุดที่นักท่องเที่ยวสามารถเข้ามาไหว้ขอพรเจ้าแม่กวนอิมวังดอกบัวได้สะดวก



เที่ยง 🍀 รับประทานอาหารเที่ยง ที่ภัตตาคาร

จากนั้นนำท่านเดินทางสู่ **วัดปักไต่** หรือ วัดยุคสุข เป็นวัดที่มีประวัติมายาวนาน 160 ปีตั้งอยู่ในเขต WAN CHAI มีเทพปักไต่ เป็นเทพเจ้าหลักของวัด และยังเป็นเทพจักรพรรดิเหนือ หรือ เทพแห่งท้องทะเลเชื่อกันว่าท่านมีอำนาจ ปกป้องผู้คนจากภัยพิบัติ ขับไล่วิญญาณชั่วร้าย และให้ความคุ้มครองแก่ลูกหลานเป็นวัดที่บูชาเทพเจ้าแห่งท้องทะเล ในลัทธิเต๋า และชาวฮ่องกงเชื่อกันว่าผู้ใดที่เกิดปีชง หากมาทำการแก้ดวงชะตาแก้ชงประจำปีที่วัดนี้ จะทำให้ร้าย กลายเป็นดีได้ และที่วัดยังมี “เทพเจ้าเปลี่ยนใจ” ที่นิยมมาขอพรให้เรื่องที่ไม่ดี กลายเป็นเรื่องดีหรือคนที่เป็นศัตรูของ เราเปลี่ยนใจมาเป็นมิตร เป็นที่นิยมอย่างมากของชาวฮ่องกง ส่องกงมาราบไหว้ขอพรกันที่วัดนี้



จากนั้นนำท่าน **ช้อปปิ้ง ย่านจิมซาจุ่ย** เป็นแหล่งช้อปปิ้งชื่อดัง มีร้านขายของทั้งเครื่องหนัง, เครื่องกีฬา, เครื่องใช้ไฟฟ้า, กล้องถ่ายรูป, อุปกรณ์อิเล็กทรอนิกส์และสินค้าแบบที่เป็นของพื้นเมืองฮ่องกงอยู่ด้วย อีกทั้งสินค้า แบรินด์เนม รวมถึงร้านอาหาร ตั้งอยู่บนถนนนาธาน ถนนทอดยาวตั้งแต่จิมซาจุ่ย จนถึงย่านปรีนซ์เฮ็ดเวิร์ด เต็มไปด้วยร้านค้าต่างๆมากมาย ทั้งเสื้อผ้าแบรนด์เนมระดับ HI-END ชื่อดังทั่วโลก ห้างสรรพสินค้าที่ทันสมัย จากถนน นาธานไปที่ถนนแคนตัน ท่านจะตื่นตาตื่นใจไปกับเอาต์เล็ตแบรนด์ที่เรียงติดกันเป็นแถบ นอกจากนี้ยังมี HARBOUR CITY ศูนย์การค้ายักษ์ใหญ่ของฮ่องกง ซึ่งมีร้านค้ากว่า 450 ร้านรวมอยู่ที่นี้ และมี SHOPPING COMPLEX ขนาดใหญ่ชื่อ OCEAN TERMINAL ซึ่งประกอบไปด้วยห้างสรรพสินค้า เรียงรายกันอยู่ และมีทางเชื่อม ติดต่อกันสามารถเดินทะลุถึงกันได้ มีสินค้าแบรนด์ดัง ไม่ว่าจะเป็น GIORDANO, BOSSINI, COACH, LONGCHAMP, LOUIS VUITTON, PRADA, HEMES และอีกมากมายให้ท่านได้เลือกซื้อ



เย็น ๑๐ อาหารเช้าเย็น เพื่อความสะดวกในการช้อปปิ้ง

ที่พัก STANFORD MONGKOK , TRAVELODGE HOTEL หรือ LUXE MANOR HOTEL

DAY 3 อีสาระขอปิ้งหรือเลือกซื้อOPTIONSเสริมจากบริษัท

OPTIONS 1.สวนสนุกฮ่องกงดิสนีย์แลนด์ OPTIONS 2.กระเช้ามองปิง 360องศา ใหญ่พระใหญ่เทียนถาน (101 -/-)

เช้า 101 อีสาระอาหารเช้า

FREE DAY อีสาระขอปิ้ง หรือเลือกซื้อ OPTIONS เสริม จากบริษัท อีสาระให้ทุกท่านขอปิ้งตามอัธยาศัยแบบไม่จำกัดเวลาและสนุกกับการเลือกซื้อของฝาก และของที่ระลึก

OPTION 1 ตะลุยโลกแห่งความสุข สวนสนุกฮ่องกงดิสนีย์แลนด์ สวนสนุกชื่อดังของโลกที่มีทั้งเครื่องเล่น การแสดงโชว์ ขบวนพาเหรดของตัวการ์ตูนดิสนีย์ในวัยเด็กที่คุ้นเคยของใครหลายคน ด้านในของฮ่องกงดิสนีย์แลนด์จะแบ่งเครื่องเล่นออกทั้งหมด 7 โซนด้วยกัน

Main Street, U.S.A. เป็น โซนแรกเมื่อเดินผ่านประตูเข้ามาภายในดิสนีย์แลนด์ มีทั้งร้านขนม ร้านอาหาร ร้านขายของที่ระลึก

- Tomorrowland เป็น โซนเครื่องเล่นแห่งโลกอนาคต

- Fantasyland เป็นเครื่องเล่นแนวแฟนตาซี สามารถเล่นได้ทุกคนไม่จำกัดความสูง

- Adventureland เป็นเครื่องเล่นแนวผจญภัยต่างๆ อยู่ในโซนกลางแจ้งทั้งหมด - Toy Story Land เป็น โซนของเครื่องเล่นที่

เป็นธีมการ์ตูนเรื่อง Toy Story โดยเฉพาะ

Grizzly Gulch เป็นจุดถ่ายภาพโซนเล็กๆ

- Mystic Point เป็น โซนของเรื่องราวลึกลับ

- Flights of Fantasy Parade ขบวนพาเหรดของบรรดาเหล่าตัวการ์ตูนดิสนีย์



TIONS 2 กระเช้าลอยฟ้า 360 องศา ไหว้พระใหญ่เทียนถานกระเช้าลอยฟ้าองปิง (NGONG PING SKYRAIL 360 ****STANDARD CABIN**** มีระยะทางกว่า 5.7 กิโลเมตร ใช้เวลาประมาณ 25 นาที ท่านจะได้สัมผัสบรรยากาศจากบนกระเช้ามุมสูง เส้นทางกระเช้าเชื่อมจากใจกลางเมืองตุงซุง ถึง หมู่บ้านวัฒนธรรมองปิง บนเกาะลันเตา ท่านจะได้ชมวิวแบบพาโนรามา 360 องศา ของสนามบินนานาชาติฮ่องกง ทิวทัศน์เหนือท้องทะเลของทะเลจีนใต้ ชมวิวของเนินเขาอันเขียวขจี น้ำตก ลำธาร และป่าอันเขียวชอุ่มของอุทยานบนเกาะลันเตาเหนือ ถือได้ว่าเป็นแหล่งท่องเที่ยวอันมีเอกลักษณ์ระดับโลกของฮ่องกง (****กรณีกระเช้าองปิง 360 มีการปิดซ่อมบำรุง หรือ มีการปิดเนื่องจากสภาพอากาศแปรปรวน ทางบริษัทฯ ขอสงวนสิทธิ์ในการเปลี่ยนเป็นใช้รถโค้ชของทางอุทยานในการเดินทาง เพื่อนำท่านขึ้นสู่หมู่บ้านวัฒนธรรมองปิง บนเกาะลันเตาแทน****) จากนั้นนำท่านไปสักการะ (พระใหญ่เกาะลันเตา หรือ พระพุทธรูปเทียนถาน (TIAN TAN BUDDHA STATUE)

ที่ตั้งตระหง่านอยู่บนยอดเขาเมุกเย่ (MUK YUE) อาณาบริเวณของวัดโป่หลิน เป็นพระพุทธรูปทองสัมฤทธิ์กลางแจ้งที่ใหญ่ที่สุดในโลก มีความสูง 26.4 เมตร หากรวมฐานดอกบัวแล้วจะสูงถึง 34 เมตร องค์พระทำขึ้นจากการเชื่อมแผ่นทองสัมฤทธิ์กว่า 200 แผ่น เข้าด้วยกัน น้ำหนักรวม 250 ตัน หันพระพักตร์ไปทางด้านทะเลจีนใต้ และมองอย่างสงบลงมายังหุบเขาและโอดหินเบื้อง

ล่าง ซึ่งการเดินทางขึ้นไปยังสักการะองค์พระใหญ่อย่างใกล้ชิดนั้น ต้องเดินขึ้นบันได จำนวน 268 ขั้นและได้รับเลือกให้เป็นสิ่งมหัศจรรย์ทางวิศวกรรมชิ้นที่ 4 จากทั้งหมด 10 ชิ้นของฮ่องกงในปี ค.ศ. 2000 ถือเป็นพระพุทธรูปองค์ใหญ่ที่เป็นสุดยอดของประติมากรรมทางพุทธศาสนาที่มีการผสมผสานระหว่างศิลปะสำริดแบบดั้งเดิมกับเทคโนโลยีสมัยใหม่ ชาวฮ่องกงเชื่อว่า หากใครได้มานมัสการขอพรองค์พระใหญ่แห่งนี้แล้ว ชีวิตก็จะมีแต่ความโชคดี มีความสุขสมหวัง และประสบความสำเร็จในทุกๆ ด้าน หลังจากไหว้พระแล้วท่านสามารถเลือกซื้อของฝาก, ของที่ระลึก จากหมู่บ้านนองปิง อาทิเช่น หยก ไข่มุก หรือเครื่องประดับคริสตัล เพื่อเป็นของที่ระลึก จากนั้นนั่งกระเช้ากลับลงมายังสถานีตุงซุง



BE MARVELED
พระใหญ่เทียนถาน

🕒 อิศระอาหารเย็น เพื่อความสะดวกในการช้อปปิ้ง

ที่พัก STANFORD MONGKOK , TRAVELODGE HOTEL หรือ LUXE MANOR HOTEL

DAY 4 วัดหวังต้าเซียน-เจ้าแม่กวนอิม วัดสองอำ-ศูนย์อว่งจู้กั๊กหันเศรษฐ์-ศูนย์ปีเซียะ-วัดเซ่งกงหมีวShopping

Mongkok-สนามบินเซ็กแล็บก็อก-สนามบินสุวรรณภูมิ (🕒 B/L/-)

เช้า 🕒 รับประทานอาหารเช้า ที่ภัตตาคาร

นำทุกท่านเดินทางไปยัง **วัดหวังต้าเซียน** หรือ **วัดห้วงไท่ซิน** หรือที่เราเรียกกันว่า **วัดด้ายแดง** ตั้งอยู่ใจกลางเมือง ถนนหวังต้าเซียน ย่านชกอัน ของ เกาะฮ่องกง ค่ะ ซึ่งเป็น วัดดัง ในเรื่องของกรไหว้ขอพรองค์เทพเจ้านั่นเอง อีกทั้งอาคารของวัดก็มีสถาปัตยกรรมที่สวยงาม ได้รับอิทธิพลมาจาก ลัทธิเต๋า ศาสนาพุทธ และขงจื้อ ในเรื่องของความศักดิ์สิทธิ์นั้น คนส่วนใหญ่จะนิยมนมาไหว้ขอพรในทุกๆ เรื่อง เพราะมีองค์พระมากมาย สาเหตุที่ทำให้ **วัดห้วงไท่ซิน** นั้น มีชื่อเสียงโด่งดังขึ้นมาก็เพราะ

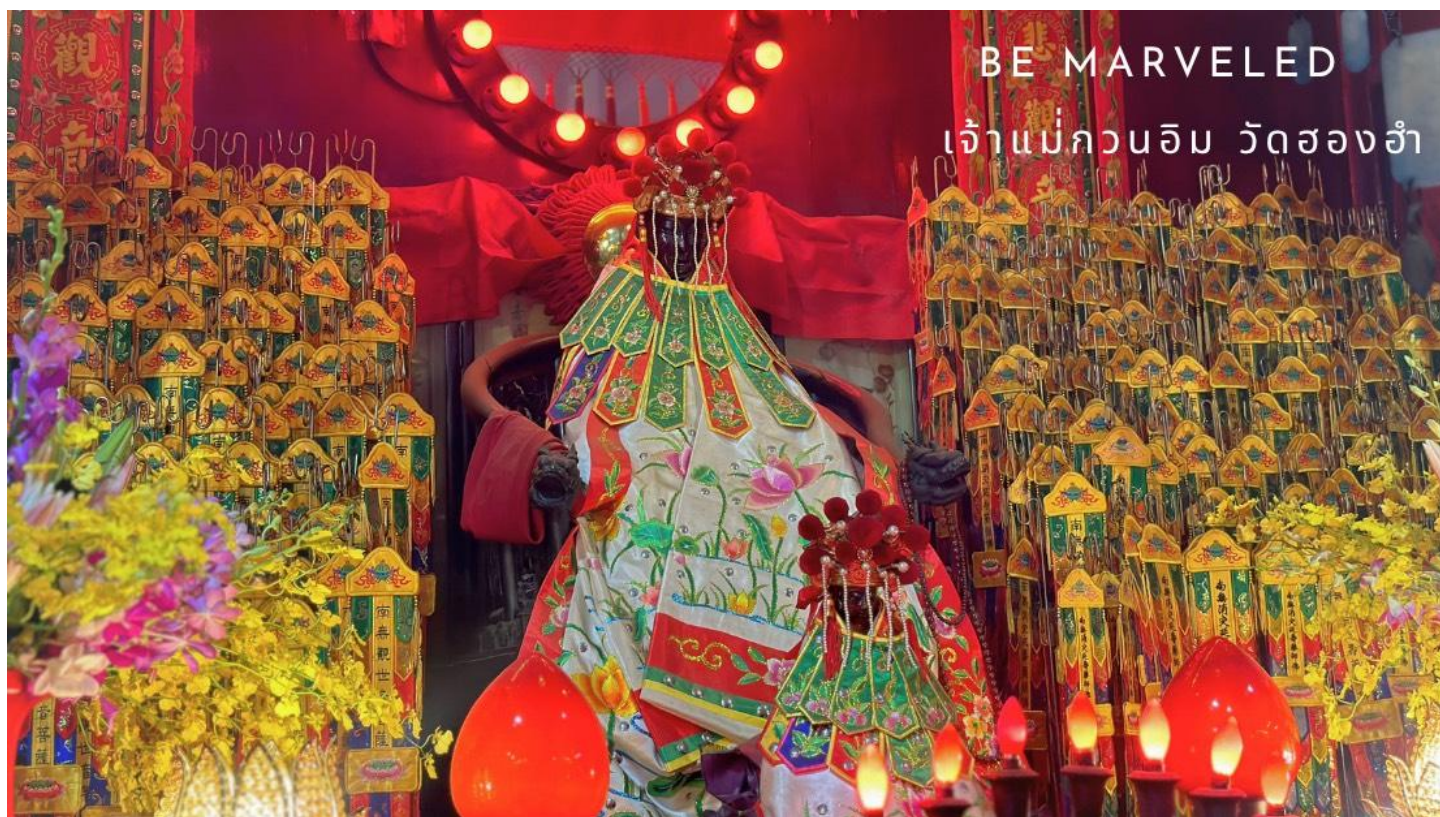
พระหวังต้าเซียน หรือที่รู้จักกันในชื่อ ฮวงชูปิง (Huang Chu-ping) ในช่วงประมาณศตวรรษที่ 4 ได้เดินทางจากเมืองจินมาเผยแผ่ศาสนาในฮ่องกง และสร้างวัดแห่งนี้ขึ้นมาเมื่อประมาณปีค.ศ. 1921 ค่ะ ภายในวัดจะมีทั้ง **เทพเจ้าหวังต้าเซียน, เจ้าแม่กวนอิม, เจ้า**

ที่, เทพเจ้าหยุกโหลว (เทพเจ้าแห่งความรัก), ท่านขงจื้อ ซึ่งคนฮ่องกงเอง และนักท่องเที่ยวก็จะมาราบไหว้เพื่อสิริมงคลกัน โดยเฉพาะอย่างยิ่งคือ เทพเจ้าหยุกโหลว หรือ เทพเจ้าแห่งความรัก ที่เราเรียกกันว่า เทพเจ้าด้ายแดง เป็นพิกัดที่หลายๆ คนมักจะไปขอความรักจากท่านกัน นอกจากนี้เราจะต้องเอาด้ายแดงมาพันมือนี้อีก ตามป้ายที่แนะนำข้างหน้าแล้ว ไกด์นำเที่ยวคนฮ่องกงบอกว่าถ้าเป็นผู้หญิงอย่างเราอยากได้แฟน ก็ต้องไปผูกด้ายที่รูปปั้นผู้ชายและพอไหว้เสร็จแล้วก็อย่าลืมหยอดทำบุญใส่ตู้ไปด้วย



หลังจากนั้น นำทุกท่านเดินทางไปยัง (เจ้าแม่กวนอิม วัดสองห้า (HUNG HOM KWUN YUM TEMPLE) เป็นหนึ่งในวัดที่เก่าแก่ที่สุดของฮ่องกง และชาวฮ่องกงเลื่อมใสกันมาก สร้างขึ้นในปี ค.ศ.1873 ในสมัยช่วงสงครามโลกครั้งที่ 2 มีการปล่อยระเบิดลงบริเวณใกล้กับวัดแห่งนี้หลายต่อหลายครั้ง ทำให้มีผู้บาดเจ็บและล้มตายมากมาย แต่ชาวบ้านที่หนีเข้าไปหลบภัยในวัดนี้กลับปลอดภัยอย่างปาฏิหาริย์ และตัววัดก็ไม่ได้ได้รับความเสียหายจากเหตุการณ์ทิ้งระเบิดที่น่าอัศจรรย์ ตามความเชื่อของคนจีนใน

ฮ่องกง-มาเก๊า จะมี "วันเปิดทรัพย์" หรือ "พิธีเยี่ยมเงิน เจ้าแม่กวนอิมฮ่องกง" เป็นวันที่จะมาขอพรและเยี่ยมเงินเจ้าแม่กวนอิมซึ่งนับจากหลังวันตรุษจีน ไป 26 วัน จะเป็นวันเปิดทรัพย์ที่จัดขึ้นในทุกๆปี พิธีนี้จะมีเพียงครั้งปีละครั้งเท่านั้น เป็นวันสำคัญอีกวันที่คุณ



หลังไหลมาไหว้ขอพรอย่างไม่ขาดสาย

เที่ยง ๑๐) รับประทานอาหารเที่ยง ที่ภัตตาคาร

นำท่านชม **ศูนย์ฮวงจุ้ย กังหันเศรษฐี** ที่ขึ้นชื่อของฮ่องกง ท่านจะได้พบกับงานดีไซน์ที่ได้รับรางวัลยอดเยี่ยม และใช้ในการเสริมดวงเรื่องฮวงจุ้ย ศูนย์ฮวงจุ้ยกังหันเศรษฐี วัดแซงกง" ไม่ใช่ชื่อวัดโดยตรง แต่เป็นชื่อที่เกี่ยวข้องกับ วัดแซงกงหมีว (Che Kung Temple) ในฮ่องกง ซึ่งเป็นที่รู้จักกันดีในเรื่อง **กังหันนำโชค** ที่เชื่อว่าสามารถหมุนปัดเป่าสิ่งชั่วร้ายและนำโชคลาภเข้ามาในชีวิต และนำท่าน ชม **ศูนย์ปี่เซียะ** ซึ่งคนจีนนั้น ถือว่าหยกเป็นหิน ที่เป็นตัวแทนของความสวยงามและความบริสุทธิ์มีความเชื่อว่าหยก มงคล ถ้าพกติดตัวไว้จะอายุยืนและสุขภาพดีมีสินค้ำมากมายเกี่ยวกับหยก อาทิ กำไลหยก หรือสัตว์นำโชคอย่างปี่เซียะ ให้ท่านได้เลือกซื้อเป็นของฝาก, ของที่ระลึก หรือของนำโชคแก่ตัวท่านเอง

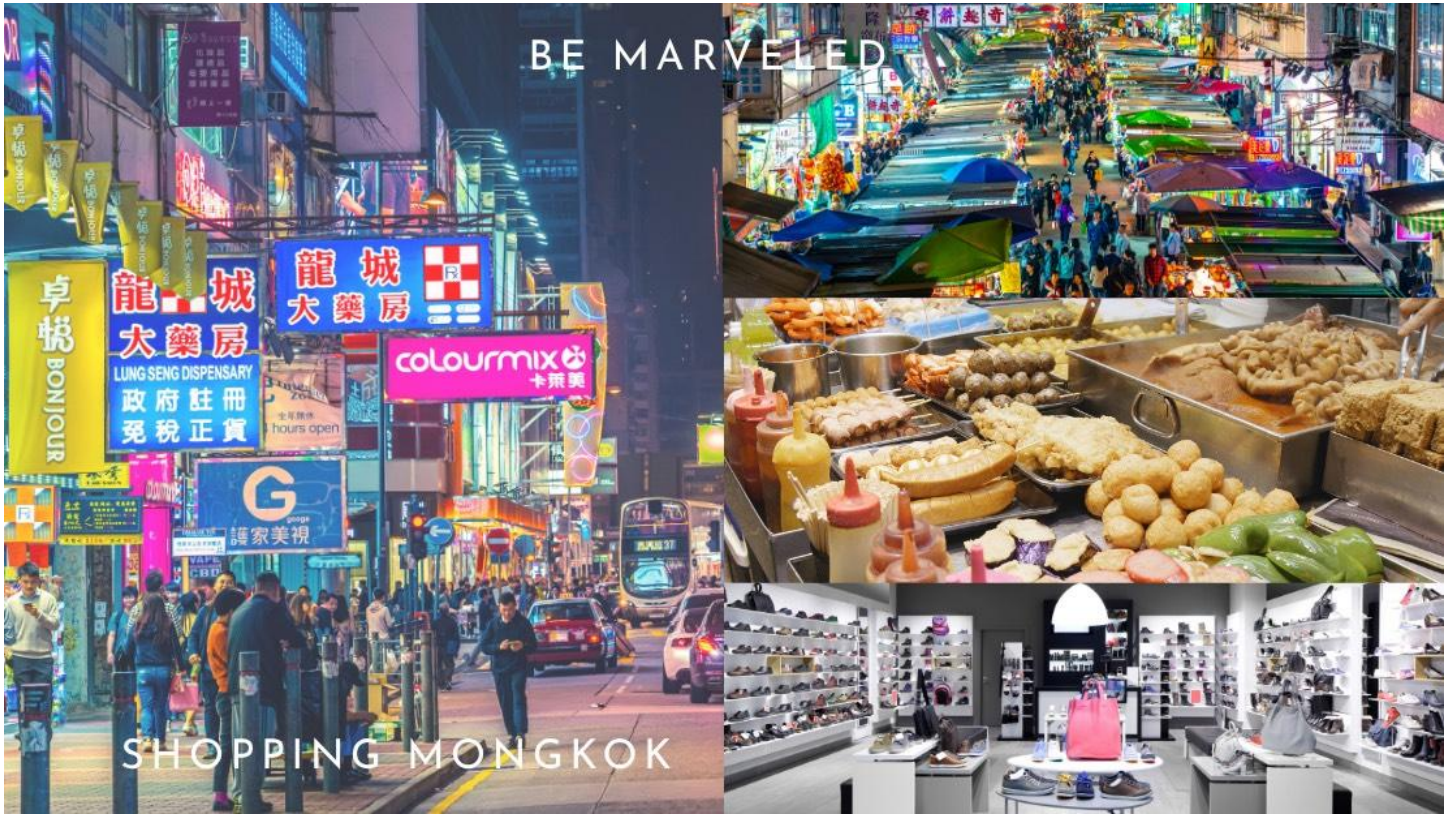


นำท่านเดินทางสู่ **วัดแชกงหมิว** หรืออีกชื่อหนึ่งว่า **“วัดกั๊กหันลม”** โดยมีสัญลักษณ์เป็นกั๊กหันนำโชค สร้างขึ้น เพื่อรำลึกถึงท่านแชกงองค์เก่าแก่ มีอายุกว่า 300 ปี ตั้งอยู่ในเขต SHATIN ให้ท่านได้จุดธูปขอพร สักการะ เทพเจ้า แชกง เป็นอีกหนึ่งวัดที่มีประวัติศาสตร์อันยาวนาน มีตามตำนานเล่ากันว่าได้มีโจรสลัดต้องการที่จะมาปล้นชาวบ้าน เมื่อนายพลแชงรู้เข้าก็ได้บอกให้ชาวบ้านพังกั๊กหันลมแล้วนำไปติดไว้ที่หน้าบ้าน ปรากฏว่าโจรสลัดได้จากไปและไม่ได้ ทำการปล้น ชาวบ้านจึงมีความเชื่อวกั๊กหันลมนั้นช่วยขจัดสิ่งชั่วร้ายที่กำลังจะเข้ามา และนำพาสิ่งดีๆ มาสู่ตน จึงได้ สร้างวัดแชกงแห่งนี้ขึ้น เพื่อระลึกถึงนายพลแชงและเป็นที่พักพิงบูชาเพื่อไม่ให้มีสิ่งไม่ดีเกิดขึ้น โดยจะมีวิธีการไหว้ คือ ตั้งจิตอธิษฐานด้านหน้าองค์เจ้าพ่อแชง จากนั้นให้ท่านหมุนกั๊กหัน จะมีกั๊กหัน 4 ใบพัด แต่ละใบหมายถึงพร 4 ประการ คือ เดินทางปลอดภัย, สุขภาพแข็งแรง, สมความปรารถนา, และ โชคลาภเงินทอง เชื่อกันว่าหากหมุนครบ 3 รอบและตีกลอง 3 ครั้ง ถือว่าเป็นการช่วยหมุนบิดเป่าเอาสิ่งร้ายและไม่ดีออกไปให้หมด และนำพาสิ่งดีๆ เข้ามาแทน



จากนั้นนำท่านช้อปปิ้ง **ย่านมงก๊อก (MONG KOK)** เป็นแหล่งช้อปปิ้งที่เต็มไปด้วยตรอกซอกซอยที่มีเอกลักษณ์แปลกตา รวมทั้งตลาดเก่าแก่ที่สะท้อนเสน่ห์และวิถีชีวิตของคนท้องถิ่น ถือเป็นหนึ่งในย่านยอดนิยมที่นักท่องเที่ยวทุกคนต้องแวะเวียนมา มีร้านสวยๆ บาร์เท่ๆ หลบซ่อนตัวอยู่มากมาย ภายในย่านมีตลาดนัด LADIES' MARKET ขนาดใหญ่ซึ่งมีร้านขายเสื้อผ้า

เครื่องสำอาง รองเท้า กระเป๋า เครื่องประดับมากมาย อีกทั้งยังมีร้านอาหาร และเครื่องดื่ม ที่ขึ้นชื่อหลากหลายชนิด ให้ทุกท่านได้ลองลิ้มรสอีกมากมาย



เย็น ๑๐ อีระอาหารเย็น ตามอัชชาติยเพื่อความสะดวกในการท่องเที่ยว

ได้เวลาสมควร นำท่านเดินทางสู่สนามบินเซ็กแลปก๊อก

22.10 น. ออกเดินทางสู่ สนามบินสุวรรณภูมิ โดยเที่ยวบินที่ HX779 (ไม่มีบริการอาหารบนเครื่อง) **หมายเหตุ สำหรับพี**

เรียควันที่ 27-30 มีนาคม 2569 ขากลับ เที่ยวบินที่ HX767 23.40-01.40+1

00.15 น. เดินทางถึง **กรุงเทพฯ** โดยสวัสดิภาพ พร้อมความประทับใจไม่รู้ลืม

.....

อัตราค่าบริการ

วันเดินทาง	ราคาหัวร/ท่าน พักห้องละ 2-3 ท่าน	ราคาไม่รวมตัว	ราคา ห้องพักเดี่ยว	จำนวน
พฤศจิกายน 2568				
20 - 23 พฤศจิกายน	13,999	10,900	5,500	20
27-30 พฤศจิกายน	14,999	10,900	5,500	20
28 พฤศจิกายน – 01 ธันวาคม	14,999	10,900	5,500	20
ธันวาคม 2568				
08-11 ธันวาคม 2568	15,999	11,900	5,500	20
11-14 ธันวาคม 2568	15,999	11,900	5,500	20
25-28 ธันวาคม 2568	16,999	12,900	6,500	20
26-29 ธันวาคม 2568	17,999	12,900	6,500	20
28-31 ธันวาคม 2568	17,999	12,900	6,500	20
29 ธันวาคม – 01 มกราคม	17,999	12,900	6,500	20
มกราคม 2569				
01-04 มกราคม	13,999	10,900	6,500	20
08-11 มกราคม	14,999	11,900	5,900	20
15-18 มกราคม	14,999	11,900	5,500	20
29 มกราคม – 01 กุมภาพันธ์	14,999	11,900	5,500	20
กุมภาพันธ์ 2569				
05-08 กุมภาพันธ์	14,999	11,900	5,500	20
06-09 กุมภาพันธ์	13,999	10,900	5,500	20
08-11 กุมภาพันธ์	13,999	10,900	5,500	20
26 กุมภาพันธ์ – 01 มีนาคม	14,999	10,900	5,500	20
มีนาคม 2569				

19-22 มีนาคม 2569	14,999	11,900	5,500	20
20-23 มีนาคม 2569	14,999	11,900	5,500	20
26-29 มีนาคม 2569	14,999	11,900	5,500	20
27-30 มีนาคม 2569	14,999	11,900		
หมายเหตุ HX780 01.55-05.55 – HX767 23.40-01.40+1			5,500	20

ไม่มีราคาเด็ก

อัตราค่าบริการสำหรับเด็กอายุไม่เกิน 2 ปี ณ วันเดินทางกลับ (Infant) ท่านละ 7,900 บาท

อัตรานี้ ยังไม่รวมค่าทิปคนขับรถ มัคคุเทศก์ท้องถิ่น ท่านละ 1,500 บาท

** ทิปหัวหน้าทัวร์ขึ้นอยู่กับความพึงพอใจของลูกค้า **



สำคัญ
กรุณาอ่าน

ค่าบริการที่ไม่รวม

- ✘ ค่าทิปโกดท้องถิ่นและคนขับรถ 1,500 บาท/ท่าน
- ✘ ค่าทิปหัวหน้าทัวร์ (ตามความพึงพอใจของลูกค้า)
- ✘ ภาษีมูลค่าเพิ่ม 7% และภาษีหัก ณ ที่จ่าย 3%
- ✘ ค่าวีซ่าและค่าดำเนินการ
กรณีผู้เดินทางไม่ได้ถือหนังสือเดินทางไทย
- ✘ ค่าหนังสือเดินทางใหม่
- ✘ ค่าน้ำหนักสัมภาระที่เกินกำหนด
- ✘ ค่าใช้จ่ายส่วนตัว เช่น ไทรศัพท์ อินเทอร์เน็ต มินิบาร์
ชกريد หรืออาหารที่สั่งนอกเหนือจากโปรแกรม
- ✘ ค่าใช้จ่ายอันเนื่องมาจากโรคโควิด-19

เงื่อนไข

และข้อกำหนดการเดินทาง

การสำรองที่นั่งและการชำระเงิน (สำคัญกรุณาอ่าน)

01

ผู้เดินทางต้องชำระเงินมัดจำ
ท่านละ 10,000 บาท ในวันทำการจอง



02

ชำระเงินส่วนที่เหลือภายใน 30 วัน
ก่อนวันเดินทาง



03

หากทำการจองภายใน 30 วัน
ก่อนวันเดินทาง ต้องชำระเต็มจำนวนทันที



เงื่อนไข ✕ การยกเลิกการเดินทาง

สำคัญ
กรุณาอ่าน

60 วัน
ก่อนการเดินทาง

แจ้งยกเลิก ก่อนการเดินทาง 60 วันขึ้นไป

• คืนเงินมัดจำทั้งหมด โดยหักค่าใช้จ่ายที่เกิดขึ้นจริง
(เช่น ค่าตั๋วเครื่องบินหรือค่าใช้จ่ายที่ไม่สามารถคืนได้)

45 วัน
ก่อนการเดินทาง

แจ้งยกเลิก ก่อนการเดินทาง 45 วันขึ้นไป

• คืนเงินมัดจำทั้งหมด โดยหักค่าใช้จ่ายที่เกิดขึ้นจริง
(เช่น ค่าตั๋วเครื่องบินหรือค่าใช้จ่ายที่ไม่สามารถคืนได้)

45 วัน
ก่อนการเดินทาง

แจ้งยกเลิก ภายใน 45 วันก่อนการเดินทาง

• หักค่าบริการ 50% ของราคาตั๋วทั้งหมด
• และหักค่าใช้จ่ายจริงที่เกิดขึ้นแล้วทุกกรณี

30 วัน
ก่อนการเดินทาง

แจ้งยกเลิก ภายใน 30 วันก่อนการเดินทาง

• ขอสงวนสิทธิ์เก็บค่าบริการเต็มจำนวน

การจองในช่วง เทศกาล วันหยุดนักขัตฤกษ์ หรือวันหยุดยาวต่อเนื่อง
บริษัทฯ ขอสงวนสิทธิ์เก็บค่าทิวอร์เต็มจำนวน โดยไม่มีเงื่อนไขใดๆ

ค่าบริการที่รวมแล้ว

ตั๋วเครื่องบินไป-กลับตามรายการ พร้อมภาษีน้ำมันและภาษีสนามบิน
(หากสายการบินปรับเพิ่มราคาภาษีน้ำมันจะมีการเรียกเก็บเพิ่มตามจริง)

น้ำหนักกระเป๋าโหลดใต้ท้องเครื่อง 23 กก./ท่าน
และกระเป๋าถือขึ้นเครื่อง 7 กก./ท่าน

โรงแรมตามที่ระบุ พักห้องละ 2-3 ท่าน
(กรณีต้องพักเดี่ยวมีค่าใช้จ่ายเพิ่มเติม)

อาหารตามที่ระบุในโปรแกรม

รถรับ-ส่ง และการเดินทางตามที่ระบุในโปรแกรม

ค่าเข้าชมสถานที่ท่องเที่ยวตามที่ระบุ

น้ำดื่มวันละ 1 ขวด/ท่าน

มัคคุเทศก์ท้องถิ่น
และหัวหน้าทัวร์ดูแลตลอดการเดินทาง



ประกันอุบัติเหตุ

ระหว่างเดินทาง วงเงิน 1,000,000 บาท
(ตามเงื่อนไขกรมธรรม์)



สำคัญ
กรุณาอ่าน

กรณีเจ็บป่วยก่อนเดินทาง



หากมีเหตุเจ็บป่วย
จนไม่สามารถเดินทางได้

โปรดแสดงใบรับรองแพทย์จากโรงพยาบาล

แจ้งล่วงหน้าอย่างน้อย

30 วันก่อนเดินทาง

หากยังไม่ออกตัว
สามารถเปลี่ยนชื่อผู้เดินทางได้

บริษัทจะพิจารณาและช่วยเหลืออย่างเต็มที่
แต่ไม่รับประกันการเลื่อนหรือคืนเงินในทุกกรณี

เงื่อนไข

เกี่ยวกับการเดินทาง

สำคัญ
กรุณาอ่าน



โปรแกรมทัวร์แบบหมู่คณะ:

01

ต้องปฏิบัติตามโปรแกรมและเข้าร้านค้า หรือโรงงานตามที่กฎหมายท่องเที่ยว ของประเทศปลายทางกำหนด (ไม่บังคับซื้อสินค้า)



02

หากปฏิเสธไม่เข้าร้านค้า บริษัทฯ มีสิทธิ์เรียกเก็บค่าดำเนินการ 2,000 HKD/ท่าน



03

หากปฏิเสธไม่เข้าร้าน บริษัทฯ ขอสงวนสิทธิ์ยกเลิกการเดินทางต่อ และไม่คืนค่าใช้จ่ายที่ชำระแล้ว



เงื่อนไข

เกี่ยวกับสายการบิน

• ตัวหมู่คณะเป็นราคาพิเศษ ไม่สามารถเลือกที่นั่งล่วงหน้า สะสมไมล์ หรือเปลี่ยนเป็นตั๋วรางวัลได้

• สายการบินมีสิทธิ์เปลี่ยนแปลงเวลา เที่ยวบิน อาหาร และสิ่งอำนวยความสะดวก โดยไม่ต้องแจ้งล่วงหน้า

• หากต้องการที่นั่งพิเศษ อาจมีค่าใช้จ่ายเพิ่มเติมขึ้นอยู่กับสายการบิน

เงื่อนไข

เกี่ยวกับโรงแรม



• ประเภทห้องพักขึ้นอยู่กับการจัดสรร ของโรงแรมในแต่ละแห่ง บางแห่งอาจ ไม่มีห้องพัก 3 ท่าน

• หากเข้าพักในช่วงเทศกาล งานแสดง สินค้า หรือ Trade Fair อาจมีการปรับ ราคาสูงขึ้น และห้องพักมีจำนวนจำกัด

• โรงแรมส่วนใหญ่เป็นห้องปลอดบุหรี่ หากฝ่าฝืนสูบบุหรี่ในห้องพัก จะถูก เรียกเก็บค่าทำความสะอาดตามมาตรฐาน

สำคัญ
กรุณาอ่าน

เงื่อนไขอื่น ๆ

การออกตั๋วล่วงหน้า

กรณีที่ต้องออกตั๋วล่วงหน้า เช่น ตั๋วเครื่องบิน รถทัวร์ หรือรถไฟ
กรุณาสอบถามเจ้าหน้าที่ก่อนทุกครั้ง เนื่องจากสายการบิน หรือผู้ให้บริการอาจ
เปลี่ยนแปลงเที่ยวบินหรือเวลาเดินทางได้โดยไม่แจ้งล่วงหน้า

บริษัทฯ ขอสงวนสิทธิ์ไม่รับผิดชอบ
ในกรณีที่ลูกค้าออกตั๋วด้วยตนเองแล้วไม่สามารถเดินทางพร้อมคณะได้

- หนังสือเดินทางต้องมีอายุเหลือไม่น้อยกว่า 6 เดือน
หากถูกปฏิเสธเข้าประเทศ บริษัทฯ ไม่รับผิดชอบและไม่คืนค่าใช้จ่าย
- บริษัทฯ ไม่รับผิดชอบในกรณีที่ถูกปฏิเสธการออกวีซ่า
หรือถูกปฏิเสธการเข้าเมืองเนื่องจากการให้ข้อมูลเท็จ เอกสารปลอม
หรือการประพฤติที่ไม่เหมาะสม
- หากผู้เดินทางใช้บริการไม่ครบตามรายการ (เช่น ไม่เข้าชมสถานที่
หรือไม่รับประทานอาหารบางมื้อ) จะไม่สามารถเรียกร้องเงินคืนได้
- หากเกิดเหตุสุดวิสัย เช่น สายการบินยกเลิกเที่ยวบิน
ภัยธรรมชาติ หรือเหตุการณ์ที่ไม่สามารถคาดการณ์ได้
บริษัทฯ จะไม่รับผิดชอบค่าใช้จ่ายที่เกิดขึ้น

ข้อสรุปสำคัญ



การยืนยันการจองหลังจากอ่านเอกสารนี้แล้ว

ถือว่าผู้เดินทางได้อ่าน
ทำความเข้าใจ และยอมรับเงื่อนไขทั้งหมดโดยสมบูรณ์

