

บริษัท ทราเวลซีด จำกัด

105/12 หมู่ 4 ถนนราชพฤกษ์ ตำบลบางรักน้อย

อำเภอเมือง จ.นนทบุรี 11000

สอบถามข้อมูลโปรแกรมทัวร์ โทร. **02-108-7900**

Email : contact@travelzeed.com

www.travelzeed.com



@travelzeed

ปรับค่าภาษีน้ำมันแล้ว
ณ วันที่ 24 มี.ค.69

CFM299
4วัน 3คืน

Easy
เซี่ยงไฮ้
FREE DAY

OPTION
DISNEY LAND SHANGHAI ๑รอบส่ง

แอนด์มาร์กสุดล้ำ NORTH BUND และชมวิวสะพาน Zhapu Road Bridge
อาคารต้นไม้พันต้น เรือหูลุยส์ Starbucks Reserve Roastery
เดินเล่นถนนอันฟู่ เที่ยวตลาดร้อยปี ซุปเปอร์มาร์เก็ต ลูจี้เจียจู่
Rock Bund หาดไถ่ทวน ถนนนาทิง POPMART

อิสระท่องเที่ยวเต็มวัน

เดินทาง
เมษายน - มิถุนายน 69
สายการบิน SHANGHAI AIRLINES (FM)
 น้ำหนักกระเป๋า 23 KG

เริ่มต้นเพียง

17,888.-

เมนูพิเศษ

เที่ยวหลงเปา บุฟเฟ่ต์สุกี้สไตล์จีน

FLIGHT:			FLIGHT:		
เที่ยวบิน	เวลาออก	เวลาถึง	เที่ยวบิน	เวลาออก	เวลาถึง
BKK		PVG	PVG		BKK
FM842	09.50	15.25	FM841	22.15	01.55

CFM299 EASY เชียงไฮ้ FREE DAY 4วัน 3คืน

แลนด์มาร์กสุดล้ำ NORTH BUND และชมวิวสะพาน Zhapu Road Bridge
อาคารต้นไม้พันต้น เรือหอยส์ Starbucks Reserve Roastery
เดินเล่นถนนอันฟู๋ เกี้ยวตลาดร้อยปี ซุปเปอร์มาร์เก็ตย่านลู่เจียจู่
เทียนจื่อฟาง Rock Bund หาดไว่กาน ถนนนานกิง POPMART

อิสระท่องเที่ยวหนึ่งวันเต็ม
เมนูพิเศษ!! เสี่ยวหลงเปา บุฟเฟ่ต์สุกี้สไตล์จีน

เดินทางโดยสายการบิน **Shanghai Airlines (FM)**
น้ำหนักสัมภาระโหลดใต้ท้องเครื่อง **1 ชิ้น ไม่เกิน 23 Kg./ CARRY ON 7 Kg**

วันที่	โปรแกรมท่องเที่ยว	เช้า	เที่ยง	เย็น	โรงแรม
1	ท่าอากาศยานนานาชาติสุวรรณภูมิ – ท่าอากาศยานนานาชาติช่างไห่ผู้ตง (เซี่ยงไฮ้) – นครเซี่ยงไฮ้ – North Bund – ตลาดร้อยปี FM842 BKK-PVG 09.50-15.25			☉	HOLIDAY INNEXPRESS HOTEL หรือระดับใกล้เคียงกัน
2	อิสระท่องเที่ยวหนึ่งวันเต็ม! OPTION: บัตรDISNEY LAND SHANGHAI+รถรับ-ส่ง	☉			HOLIDAY INNEXPRESS HOTEL หรือระดับใกล้เคียงกัน
3	ร้านยางพารา – ย่านลู่เจียจู่ – ถนนอันฟู๋ – Zhapu Road Bridge – Rock Bund – เทียนจื่อฟาง	☉	☉	☉	HOLIDAY INNEXPRESS HOTEL หรือระดับใกล้เคียงกัน
4	ร้านหยก – Tian An 1,000 Trees – ร้านกาแฟ Starbucks Reserve Roastery- ตึกหอยส์ LV(ถ่ายรูปด้านหน้า) – หาดไว่กาน-ถนนนานกิง+POP MART – สนามบินนานาชาติช่างไห่ผู้ตง (เซี่ยงไฮ้) – ท่าอากาศยานนานาชาติสุวรรณภูมิ FM841 PVG-BKK 21.55-01.55 // 22.15-01.55	☉	☉		

วันเดินทาง	ราคาผู้ใหญ่ (บาท)	ราคาเด็ก (บาท)	พิกเดียว/ เดินทางท่าน เดียว เพิ่ม (บาท)	ที่นั่ง	หมายเหตุ
04-07 เมษายน 2569	17,888	ไม่มีราคาเด็ก (เด็ก INF อายุไม่เกิน 2 ปี ราคา 4,500 บาท)	4,500	25	
24-27 เมษายน 2569	17,888			25	ไฟท์ยกเลิก FM841 PVG-BKK 2155-0155
29 เมษายน - 02 พฤษภาคม 2569	17,888			25	ไฟท์ยกเลิก FM841 PVG-BKK 2155-0155
16-19 พฤษภาคม 2569	17,888			25	
23-26 พฤษภาคม 2569	17,888			25	
30 พฤษภาคม - 02 มิถุนายน 2569	18,888			25	
12-15 มิถุนายน 2569	17,888			25	ไฟท์ยกเลิก FM841 PVG-BKK 2155-0155
19-22 มิถุนายน 2569	17,888			25	ไฟท์ยกเลิก FM841 PVG-BKK 2155-0155

อัตราค่าบริการทัวร์ได้มีการปรับตามราคาน้ำมันล่าสุด
สำหรับกรุ๊ปที่ออกเดินทางตั้งแต่วันที่ 1 เมษายน 2569 เป็นต้นไป
(อัปเดตราคา ณ วันที่ 24 มีนาคม 2569)

วันที่หนึ่ง ทำอากาศยานนานาชาติสุวรรณภูมิ – ทำอากาศยานนานาชาติช่างไห่ผู้ตง (เซี่ยงไฮ้) – นครเซี่ยงไฮ้ – North Bund – ตลาดร้อยปี **🍲 อาหาร เย็น**

- 06.30 น.** พร้อมกัน ณ ทำอากาศยานนานาชาติสุวรรณภูมิ อาคารผู้โดยสารระหว่างประเทศขาออกชั้น 4 เคาน์เตอร์สายการบิน **Shanghai Airlines (FM)** โดยมีเจ้าหน้าที่บริษัทฯ คอยต้อนรับอำนวยความสะดวกด้านเอกสาร ตัดแท็กกระเป๋า
- 09.50 น.** เดินทางสู่ **นครเซี่ยงไฮ้** โดยสายการบิน **Shanghai Airlines (FM)** เที่ยวบินที่ **FM842**
- 15.25น.** เดินทางถึง ทำอากาศยานนานาชาติช่างไห่ผู้ตง (เซี่ยงไฮ้) สาธารณรัฐประชาชนจีน สู่ขั้นตอนการตรวจคนเข้าเมือง และศุลกากร (เวลาดำเนินการที่สาธารณรัฐประชาชนจีนเร็วกว่าประเทศไทย 1 ชั่วโมง รบกวนปรับนาฬิกาของท่านเพื่อสะดวกในการนัดหมาย)
- เดินทางสู่ นครเซี่ยงไฮ้ (Shanghai)** ตั้งอยู่บนชายฝั่งตะวันออกของสาธารณรัฐประชาชนจีน บริเวณปากแม่น้ำแยงซีและอ่าวหางโจว เซี่ยงไฮ้ เป็นเมืองที่ขึ้นชื่อว่าเจริญที่สุดของจีน เป็นเมืองศูนย์กลางทางธุรกิจที่ใหญ่ที่สุด
- เช็คนินและขอแนะนำมุนี่ ถ่ายรูป North Bund** เปิดมุมมองใหม่ๆ สวยๆ พร้อมวิวดีๆ ควรค่าแก่การถ่ายภาพอวดลงโซเชียล ถือว่าพลาดไม่ได้เลยกับที่นี่ **เซี่ยล** ถือว่าพลาดไม่ได้เลยกับที่นี่



สัมผัสบรรยากาศชิลาๆ ตลาดร้อยปี เจินหวังเมี่ยว (Chenghuang Miao Market) ตลาดที่เก่าแก่ของเมืองเซี่ยงไฮ้ อาคารบ้านเรือนบริเวณนี้ มีสไตล์สถาปัตยกรรมแบบจีนโบราณที่ยังคงความงดงามเอาไว้ ทั้งร้านขายอาหาร ร้านขนมพื้นเมืองและร้านอาหารขึ้นชื่อ รวมถึงของที่ระลึกต่างๆ



เย็น ๑๑ รับประทานอาหารเย็น (มื้อที่1)
ที่พัก: HOLIDAY INNEXPRESS HOTEL หรือระดับใกล้เคียงกัน
(ชื่อโรงแรมที่ท่านพัก ทางบริษัทจะทำการแจ้งพร้อมใบนัดหมาย 5-7 วัน ก่อนวันเดินทาง)

วันที่สอง อีสาระท่องเที่ยวหนึ่งวันเต็ม!
OPTION: บัตรDISNEY LAND SHANGHAI+รถรับ-ส่ง

๑๑ อาหาร เช้า

เช้า ๑๑ รับประทานอาหารเช้า ณ โรงแรม (มื้อที่2)

- อีสระท่องเที่ยวเองตามอัธยาศัยโดยมีหัวหน้าทัวร์และไกด์ท้องถิ่น คอยให้คำแนะนำ

โปรแกรมแนะนำ

OPTION A: บัตร เข้าเชียงใหม่ ดิสเนย์แลนด์ +บริการรถรับ-ส่ง

จากโรงแรมสู่ เชียงใหม่ ดิสเนย์แลนด์ (SHANGHAI DISNEYLAND)

*หากท่านต้องการจอง OPTION ผ่านทางบริษัทฯ ต้องแจ้งล่วงหน้าอย่างน้อย 7-15 วันก่อนการเดินทาง (โปรดตรวจสอบกับเจ้าหน้าที่อีกครั้ง ก่อนการสั่งซื้อ)

**ไม่มี ไกด์ท้องถิ่นและหัวหน้าทัวร์คอยให้บริการ

****สำหรับพีเรียดที่เข้าดิสเนย์ ณ วันจันทร์ - วันศุกร์ ราคาท่านละ 800 หยวน**

****สำหรับพีเรียดที่เข้าดิสเนย์ ณ วันเสาร์ - วันอาทิตย์ +เทศกาลและวันหยุดของประเทศจีน**

ราคาท่านละ 1040 หยวน

กรณี ลุกทัวร์ซื้อ OPTION ไม่ถึง 10 ท่าน จะเดินทางโดย รถแท็กซี่หรือรถไฟใต้ดิน

กรณี ลุกทัวร์ซื้อ OPTION 10 ท่าน ขึ้นไป จัดรถรับ-ส่ง

มันใหญ่มาก ที่สุดของความสนุกที่ไม่ควรพลาด เชียงใหม่ ดิสเนย์แลนด์ (SHANGHAI DISNEYLAND) **(ค่าทัวร์ ไม่รวม**

บัตรค่าเข้าชมสนุก + รถ รับ-ส่ง โรงแรม ไม่มี ไกด์

ท้องถิ่นและหัวหน้าทัวร์คอยให้บริการ) เป็นสวนสนุกดิสเนย์แลนด์แห่งแรกในจีนแผ่นดินใหญ่ ตั้งอยู่ที่ผู่ตง เชียงใหม่ เปิดให้บริการอย่างเป็นทางการเมื่อปี 2016 เป็นสวนสนุกแห่งที่ 6 ของอาณาจักรดิสเนย์แลนด์ ซึ่งมีขนาดใหญ่อันดับ 2 ของโลก รองจากดิสเนย์แลนด์ในออร์แลนโด รัฐฟลอริดา สหรัฐอเมริกา และเป็นสวนดิสเนย์แลนด์แห่งที่ 3 ในเอเชีย ซึ่งถือว่าเป็นดิสเนย์แลนด์ที่มีขนาดใหญ่กว่า ฮอลลีวูดดิสเนย์แลนด์ ถึง 3 เท่า ใช้เวลาสร้างร่วม 5 ปี



แบ่งพื้นที่ออกเป็น 7 โซน ดังนี้

1. โซน DISNEY TOWN โซนแรกก่อนเข้าชมสนุก ประกอบไปด้วยร้านอาหาร ร้านจำหน่ายของที่ระลึกมากมาย ทั้งยังมี LEGO LAND ในโซนนี้อีกด้วย

2. โซน Mickey Avenue โซนขายของที่ระลึกและร้านอาหาร และจะมีส่วนที่ฉายหนังการ์ตูนสั้นของมิกกี้เมาส์ อีกทั้งยังมีตัวละครแสนน่ารัก ซึ่งจะผลัดเปลี่ยนหมุนเวียนกันมาให้ท่านได้ถ่ายรูป

3. โซน ADVENTURE ISLE ดินแดนการผจญภัยที่ตื่นเต้นตื่นใจกับบรรยากาศหุบเขาลึกลับในยุคดึกดำบรรพ์ CASMP DISCOVERY พร้อมเชิญชวนให้ร่วมกันเดินสำรวจดินแดนที่แฝงไว้ด้วยความปริศนาแลลึกลับ ลงเรือเข้าสู่ ROARING RAPIDS อุโมงค์ถ้าปริศนาเป็นที่อยู่ของจระเข้ยักษ์ เป็นเครื่องเล่นแนว 4D ชมธรรมชาติสิ่งก่อสร้างต่างๆ ทั่วโลก

4. โซน TOMORROW LAND ไฮไลท์เด่นของสวนสนุก ที่มีจะสร้างโลกแห่งอนาคตเพื่อสร้างจินตนาการให้กับเด็กๆ พร้อมกับดีไซน์เครื่องเล่นที่มีจากวิดีโอเกมและภาพยนตร์ไซไฟชื่อดัง TRON รถไฟเหาะรูปทรงจรวดยานยนต์ไอเทค ซึ่งถูกขนานนามว่า LIGHTCYCLE POWER RUN สุดยอรถไฟตีสักกาที่ห้ามพลาด หรือ สาวกของ STAR WARS LAUCH BAY ที่จะได้ถ่ายรูปกับ DARTH VADER ตัวเป็นๆ

5. โซน GARDENS OF IMAGINATION มีจุดเด่นเรื่องวัฒนธรรมจีน ส่งเสริมเอกลักษณ์ของสวนพฤกษชาติในสวนสนุก ทั้งยังมีสวนที่เลือกตัวละครสัตว์ของดิสเนย์ ดัดแปลงเป็นเหล่า 12 นักษัตรจีน ตามแบบปฏิทินจีน สนุกสนานกับเครื่องเล่น FANTASIA CAROUSEL และ DUMBO THE FLUING ELEPHANT

6. โซน TREASURE COVE ธีมโจรสลัด โดยเนรมิตฉากจากภาพยนตร์ชื่อดังอย่าง PIRATES OF THE CARIBBEAN-BATTLE FOR THE SUNKEN TREASURE เครื่องเล่นแนว 4D

7. โซน **FANTASY LAND** สนุกสนานกับเมืองเทพนิยาย โซนที่ตั้งของปราสาทดิสนีย์ ที่มีชื่อว่า ENCHANTED STOURYBOOK CASTLE โซนอันยิ่งใหญ่ตระการตาจากตัวการ์ตูนชื่อดัง อาทิ สโนไวท์ ซินเดอเรล่า มิกกี้เมาส์ หมีพูห์ และโซนกิจกรรมเช่น ONCE UPON A TIME ADVANTURE การผจญภัยในปราสาทดิสนีย์ พบเรื่องราวของสโนไวท์

Highlight! พบกับโซนใหม่
แสงสีสวยสะกดตา อย่าง
TRON Light cycle Power
Run ซีมอเตอร์ไซค์ไฟฟ้า Tron
ผ่าน Grid ที่ความเร็วสูงสุด
90 กม./ชม. น่าสนุก เสียวสุดๆ
ไปเลย!



Highlight! ใช้คำว่าน่ารักได้
เปลืองมาก กับ Zootopia
Land แห่งแรกและแห่งเดียว
ของโลก ที่เซี่ยงไฮ้ดิสนีย์รี
สอร์ต! มาถึงที่แล้วจะพลาดได้
ไง!!



Highlight! ห้ามพลาดอยากให้
ลองกับไอศกรีมรสบี๊วยสุดสดชื่น
หรือสายหวานจะเป็นรส
ช็อกโกแลต กับลวดลายสุด Cute



อิสระรับประทานอาหาร เที่ยงและเย็น ตามอรรถาัย เพื่อไม่เป็นการรบกวนทุกท่าน



สมควรแก่เวลานัดหมาย เจอกันที่จุดนัดพบ

ที่พัก: SHANGHAI HOLIDAY INNEXPRESS HOTEL หรือระดับใกล้เคียงกัน

(ชื่อโรงแรมที่ท่านพัก ทางบริษัทจะทำการแจ้งพร้อมใบนัดหมาย 5-7 วัน ก่อนวันเดินทาง)

วันที่สาม ร้านยางพารา – ย่านลู่เจียจู่ +Sky Walk – ถนนอันฟู่ – Zhapu Road Bridge – Rock Bund – เที่ยงจื่อฟาง
📍 อาหาร เช้า, เที่ยง, เย็น

เช้า 📍 รับประทานอาหารเช้า ณ โรงแรม **(มือที่3)**
เลือกชมสินค้า **ร้านยางพารา** ที่มีสินค้ามากมายสามารถซื้อเป็นของขวัญแก่คนรู้ใจได้ **หรือ** **ร้านบัวหิมะ**
เซ็คอินย่านลู่เจียจู่+Sky Walk(ค่าทัวร์ไม่รวมขึ้นตึก) คือย่านศูนย์กลางทางการเงินและการพาณิชย์ที่สำคัญที่สุดของเซี่ยงไฮ้ และยังเป็นหนึ่งในจุดท่องเที่ยวที่นักท่องเที่ยวห้ามพลาด ถ่ายรูปตึก Shanghai Tower, Jin Mao Tower และ Shanghai World Financial Center (SWFC) มุมยอดนิยมอีกจุดหนึ่ง



เที่ยง 📍 รับประทานอาหารเที่ยง **(มือที่4)**
ถนนที่ไม่ควรพลาดถนนอันฟู่ แหล่งรวมร้านเก่าๆ คาเฟ่ชิคๆ และร้านค้าที่มีสไตล์มากมาย เหมาะแก่การเดินเล่นถ่ายรูป ชมสถาปัตยกรรม และหาเครื่องดีมีอรรถาัย **เดินเล่นชม วิวสะพานZhapu Road Bridge** ที่นี่เป็นอีกหนึ่งจุดที่ถ่ายรูปวิวหอไข่มุกและจุดนี้คนจีนนิยมมาถ่ายภาพพรืดดิ่งกันอย่างล้นหลาม

Highlight!

อีกหนึ่งจุดที่ถ่ายรูปวิวหอไข่มุกได้สวยที่สุด เพราะสามารถมองเห็น Waibaidu Bridge สะพานเหล็กแห่งแรกของเซี่ยงไฮ้



สายถ่ายรูป หรือชอบเดินเล่น **Rock bund** อาคารเก่าแนว Art ผสมกลิ่นอายยุโรปกับจีนได้อย่างลงตัว บรรยากาศคือดี ถ่ายรูปได้ทุกมุม ตั้งแต่หน้าทางเข้า มี คาเฟ่และร้านอาหารมากมาย



สัมผัสความเป็นเอกลักษณ์ที่ผสมกันอย่างลงตัว **เทียนจื่อฟาง (Tian Zi Fang)** เปรียบเสมือนมุมเล็กๆ ที่ซ่อนตัวอยู่ใจกลางเมืองใหญ่ ส่วนใหญ่เป็นอาคารเก่าแก่ที่มีสถาปัตยกรรมสไตล์จีนผสมผสานกับสไตล์ตะวันตก เหมาะแก่การถ่ายภาพ มีคาเฟ่ผลงานศิลปะไปจนถึงงานหัตถกรรมที่ทำมือ

เย็น ๑๐ รับประทานอาหารเย็น (มื้อที่5) เมมูพิเศษ บุฟเฟ่ต์สุกี้สไตล์จีน
ที่พัก: SHANGHAI HOLIDAY INNEXPRESS HOTEL หรือระดับใกล้เคียงกัน
(ชื่อโรงแรมที่ท่านพัก ทางบริษัทฯ จะทำการแจ้งพร้อมใบนัดหมาย 5-7 วัน ก่อนวันเดินทาง)

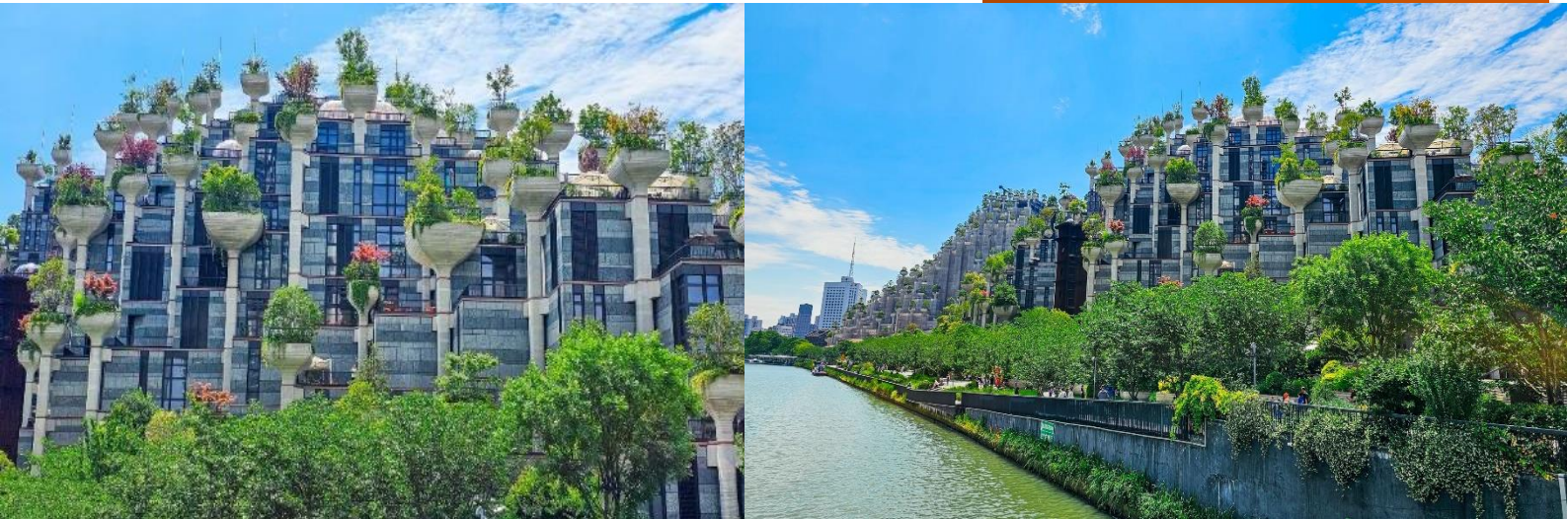


วันที่สี่ ร้านหยก - Tian An 1,000 Trees - ร้านกาแฟ Starbucks Reserve Roastery- ตึกหลุยส์ LV(ถ่ายรูปด้านหน้า)
หาดไว่ทาน-ถนนหนานกิง+POP MART - สนามบินนานาชาติช่างไห่ผู้ตง (เซี่ยงไฮ้) - ท่าอากาศยานนานาชาติ

เช้า ๑๐ รับประทานอาหารเช้า ณ โรงแรม (มื้อที่6)

ข้อปิ้ง**ร้านหยก** เลือกซื้อหยกซึ่งเป็นอัญมณีล้ำค่ากว่าทองและเพชร เครื่องประดับนำโชคเป็นสิริมงคลแก่ผู้ที่ได้มาครอบครอง และมีความเชื่อที่ว่า จะปกป้องจากสิ่งชั่วร้ายอีกด้วย

ชมความอลังการของ **เทียนอันเซียนซู่ (Tian'an 1,000 Trees)** หรือเรียกว่า **อาคารพันต้นไม้** ที่ประดับตกแต่งด้วยต้นไม้มากกว่า 1,000 ต้น และได้รับการขนานนามว่าเป็นสิ่งมหัศจรรย์ของโลกสมัยใหม่ โดยคาดว่าต้นไม้ 1,000 ต้นเหล่านี้ จะสามารถช่วยดูดซับคาร์บอนไดออกไซด์ 21 ตันต่อปี ด้านในของอาคารมีทั้งส่วนของที่พักอาศัย ร้านอาหาร พิพิธภัณฑ์ แกลเลอรีศิลปะ อาหารสำนักงานและห้างสรรพสินค้า

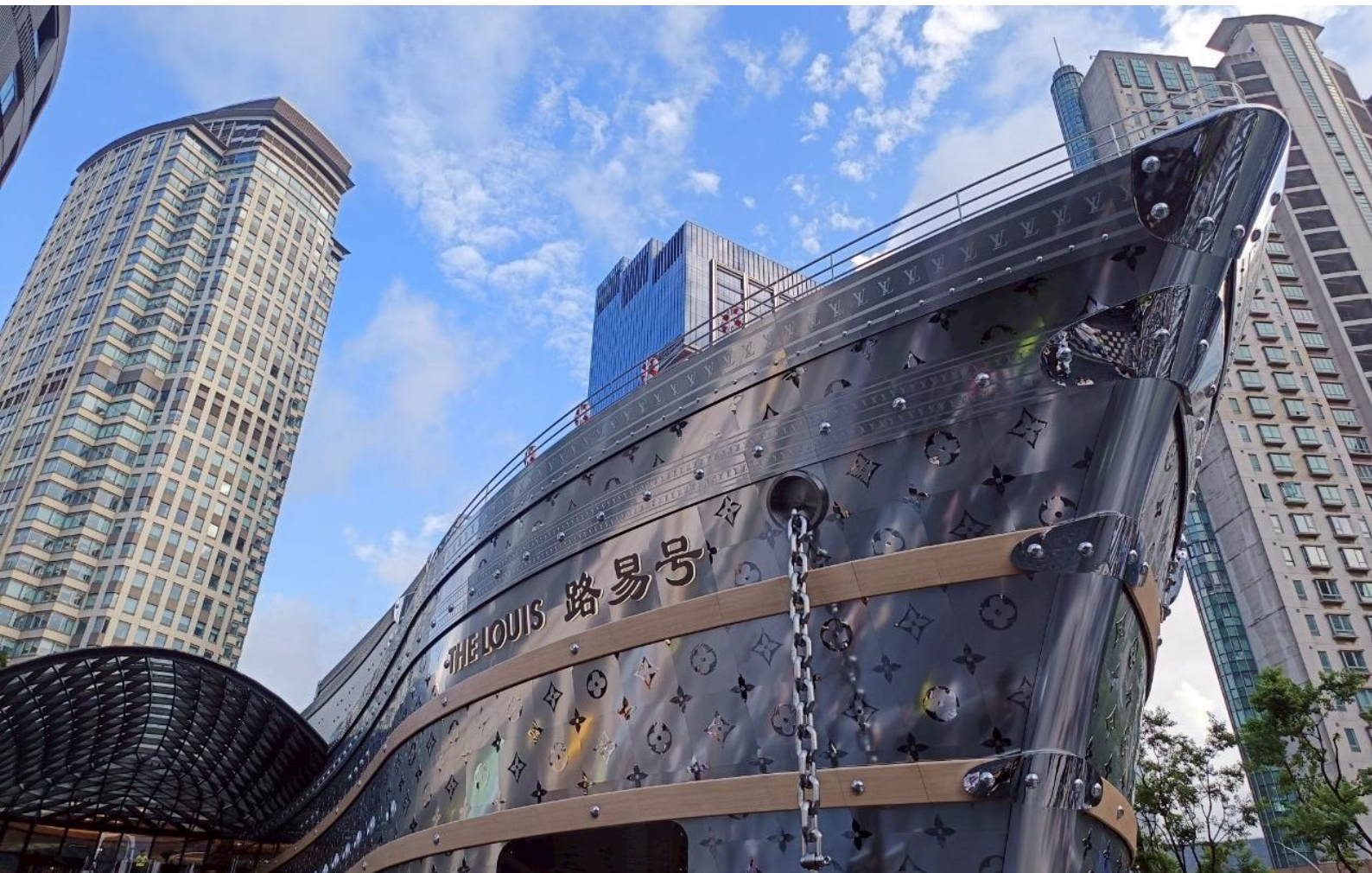


เที่ยง ๑๐ รับประทานอาหารเที่ยง (มื้อที่7) **เมนูพิเศษ เสี่ยวหลงเปา**

อลังการ**ร้านกาแฟ Starbucks Reserve Roastery** มาพร้อมกับความยิ่งใหญ่ของอลังการ ครองตำแหน่งสตาร์บัคส์ที่ใหญ่ที่สุดในโลก มีถึงคั่วกาแฟทองเหลืองขนาด 40 ตัน หรือสูงเท่าตึก 2 ชั้น และมีเครื่องดื่มหากหลายมากกว่า 100 ชนิด มีเฉพาะสาขานี้แห่งเดียว นอกจากนั้นยังมีขนมปังที่ทำกันสดๆ ใหม่ๆ ทุกวัน (**ค่าทัวร์ไม่รวมค่าอาหารและเครื่องดื่ม**)



แลนด์มาร์กใหม่ที่เซี่ยงไฮ้ **ตึก LV Louis Vuitton** (ถ่ายรูปด้านหน้า) ซึ่งตั้งตระหง่านอยู่บนถนน Wujiang ใจกลางย่านธุรกิจของเซี่ยงไฮ้ โดดเด่นด้วยสถาปัตยกรรมรูปทรงเรือที่ได้รับแรงบันดาลใจ



เช็อินแลนด์มาร์ก ถ้าไม่มาถือว่ามาไม่ถึง **หาดไว่ทาน** หรือ **หาดเจ้าพ่อเซี่ยงไฮ้ The Bund Wai Tan** ให้ท่านได้ชมความงามของหาด ตลอดทางแนวยาวของไว่ทานเป็นแหล่งรวมศิลปะสถาปัตยกรรมที่หลากหลาย เช่น สถาปัตยกรรมแบบโรมัน โกรธิค บารอค รวมทั้งการผสมผสานระหว่างสถาปัตยกรรมตะวันออก-ตะวันตก

Highlight! สุดว้าวกับวิวพื้นหลังสุดอลังการกับหอไข่มุกสุดทันสมัย เป็นมุมสุดฮิตที่มาแล้ว ห้ามพลาดต้องถ่ายอวดลงโซเชียลเรียกยอดไลค์



เดินช้อปปิ้งถนนหนานกิง(Nanjing Road) มีร้านยอดฮิต POP MART ร้านเด็กกระแสรองอย่าง ตัวการ์ตูนน่ารักมากมาย ราคาดีเยี่ยม เลือกจุ่มได้เยอะมากๆ ถ้าเพลอตัวเพลอใจอาจจะได้น้องๆ กลับมาแบบเต็มถุงเลย ช้อปปิงร้านค้าแบรนด์ดังตามหาไอเท็มเด็ดๆ ถนนนี้มีความยาวประมาณ 5 กิโลเมตร มีห้างสรรพสินค้ามากมายอยู่บนถนนแห่งนี้เป็นย่านที่คึกคักและทันสมัยที่สุดในเซี่ยงไฮ้ มีอาหารและสินค้ามากมาย



Highlight! POPMART หรือ ART TOYS สวรรค์ของนักจุ่ม หัวใจของนักสะสม หากโชคดี จะเจอน้องตัวหายากขนาดอีกด้วย ว้าวตื่นเต้น



สมควรแก่เวลา เจอกันที่จุดนัดหมาย

เดินทางสู่ ท่าอากาศยานนานาชาติช่างไห่ผู่ตง (เซี่ยงไฮ้) สาธารณรัฐประชาชนจีน

21.55 น. เดินทางกลับสู่ ประเทศไทย โดยสายการบิน Shanghai Airlines (FM) เที่ยวบินที่ FM841

01.55 น. เดินทางถึง ท่าอากาศยานนานาชาติสุวรรณภูมิ ประเทศไทย โดยสวัสดิภาพ

22.15 น. เดินทางกลับสู่ ประเทศไทย โดยสายการบิน Shanghai Airlines (FM) เที่ยวบินที่ FM841

01.55 น. เดินทางถึง ท่าอากาศยานนานาชาติสุวรรณภูมิ ประเทศไทย โดยสวัสดิภาพ

หมายเหตุ* โปรแกรมอาจมีการสลับวันหรือเปลี่ยนแปลงไปตามความเหมาะสมโดยไม่แจ้งให้ทราบล่วงหน้า ขึ้นอยู่กับตามสถานการณ์ท้องถิ่น สถานที่ท่องเที่ยว เทศกาล หรือ สภาพอากาศท้องถิ่น ณ เวลานั้น ทั้งนี้การเปลี่ยนทางบริษัทจะคำนึงถึงประโยชน์และความปลอดภัยของทุกท่านเป็นหลักสำคัญ

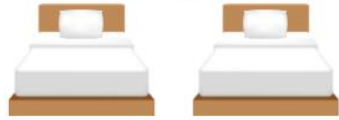
ประเภทห้องพัก

พัก 2 ท่าน



ห้อง Standard Double Room เตียงใหญ่ 1 เตียง Queen Size

หรือ



ห้องเตียงคู่ (Twin Room) เตียงเล็ก 2 เตียง

พัก 3 ท่าน (Triple Room)



เตียงใหญ่ 1 เตียง Queen Size + เตียงเล็ก 1 เตียงหรือเตียงเสริม

หรือ



เตียงเล็ก 3 เตียง

ณ วันเดินทางเข้าพัก กรณีห้อง TWIN BED (เตียงเล็ก 2 เตียง) ซึ่งโรงแรมไม่มีหรือเต็ม ทางบริษัทขอปรับเป็นห้อง DOUBLE BED แทน หรือ หากต้องการห้องพักแบบ DOUBLE BED (1เตียงใหญ่) ซึ่งโรงแรมไม่มีหรือเต็ม ทางบริษัทขอปรับเป็นห้อง TWIN BED แทน และ หากต้องการห้องพักแบบ Triple Room (3เตียงเล็ก) ซึ่งโรงแรมไม่มีหรือเต็ม ทางบริษัทขอปรับเป็นห้อง เตียงใหญ่ 1 Queen Size + เตียงเล็ก 1 แทน โดยมีต้องแจ้งให้ทราบล่วงหน้า

กรุณาเป็นครอบครัวใหญ่มีการริเควสขอห้องพักคนละประเภท ห้องพักรวมที่เข้าพักอาจจะไม่ได้อยู่ใกล้กันหรืออาจจะไม่ได้อยู่ในชั้นเดียวกัน เนื่องด้วยแต่ละโรงแรมมีการจัดห้องพักที่แตกต่างกันไป

ในช่วงฤดูหนาวหรืออากาศเย็นบางโรงแรมที่พักรับปรับโหมดเครื่องปรับอากาศเป็นโหมดทำความร้อนในห้องพักแทน

เงื่อนไขการให้บริการ

- ▶ การเดินทางครั้งนี้จะต้องมีจำนวน 15 ท่านขึ้นไป กรณีไม่ถึงจำนวนดังกล่าว
 - จะส่งจอยน์ทัวร์กับบริษัทที่มีโปรแกรมใกล้เคียงกัน
 - หรือเลื่อน หรือยกเลิกการเดินทาง **โดยทางบริษัทจะทำการแจ้งให้ท่านทราบล่วงหน้าก่อนการเดินทาง 15 วัน**
 - หรือขอสงวนสิทธิ์ในการปรับราคาค่าบริการเพิ่ม (ในกรณีที่ผู้เดินทางไม่ถึง15ท่านและท่านยังประสงค์เดินทางต่อ) โดยทางบริษัทจะทำการแจ้งให้ท่านทราบล่วงหน้า
 - ▶ ในกรณีที่ลูกค้าต้องออกตัวโดยสารภายในประเทศ กรุณาติดต่อเจ้าหน้าที่ของบริษัทฯ ก่อนทุกครั้ง มิฉะนั้นทางบริษัทจะไม่รับผิดชอบใดๆ ทั้งสิ้น
 - ▶ การจองทัวร์และชำระค่าบริการ
 - กรุณาชำระค่ามัดจำ **ท่านละ 8,000 บาท**
 - ค่าทัวร์ส่วนที่เหลือชำระ 15-20 วัน ก่อนออกเดินทาง กรณีบริษัทฯ ต้องออกตัวหรือวีซ่าออกใกล้วันเดินทางท่านจำเป็นต้องชำระค่าทัวร์ส่วนที่เหลือตามที่บริษัทกำหนดแจ้งเท่านั้น
- **สำคัญ** สำเนาหน้าพาสปอร์ตผู้เดินทาง (จะต้องมีอายุเหลือมากกว่า 6 เดือน ก่อนหมดอายุนับจากวันเดินทางไป-กลับและจำนวนหน้าหนังสือเดินทางต้องเหลือว่างสำหรับติดวีซ่าไม่ต่ำกว่า 3 หน้า) **กรุณาตรวจสอบก่อนส่งให้บริษัทมิฉะนั้นทางบริษัทจะไม่รับผิดชอบกรณีพาสปอร์ตหมดอายุ ** กรุณาส่งพร้อมหลักฐานการโอนเงินมัดจำ**

เงื่อนไขการยกเลิก

- ยกเลิกก่อนการเดินทางตั้งแต่ 30 วันขึ้นไป คืนเงินค่าทัวร์โดยหักค่าใช้จ่ายที่เกิดขึ้นจริง
 - ยกเลิกก่อนการเดินทาง 15-29 วัน ยึดเงิน 50% จากยอดที่ลูกค้าชำระมา และเก็บค่าใช้จ่ายที่เกิดขึ้นจริง(ถ้ามี)
 - ยกเลิกก่อนการเดินทางน้อยกว่า 25 วัน ขอสงวนสิทธิ์ยึดเงินเต็มจำนวน
- *กรณีมีเหตุยกเลิกทัวร์ โดยไม่ใช่ความผิดของบริษัททัวร์ คืนเงินค่าทัวร์โดยหักค่าใช้จ่ายที่เกิดขึ้นจริง(ถ้ามี)
- *ค่าใช้จ่ายที่เกิดขึ้นจริง เช่น ค่ามัดจำตัวเครื่องบิน โรงแรม ค่าวีซ่า และค่าใช้จ่ายจำเป็นอื่นๆ

กรณีจองทัวร์วันหยุดเทศกาล วันหยุดนักขัตฤกษ์ วันหยุดยาวต่อเนื่อง
หากได้มีการแจ้งยกเลิกทัวร์ ทางบริษัทฯ ขอสงวนสิทธิ์เก็บค่าทัวร์ทั้งหมด โดยไม่มีเงื่อนไขใดๆ ทั้งสิ้น

อัตราค่าบริการนี้ รวม

(บริษัท ดำเนินการให้ กรณียกเลิกทั้งหมด หรืออย่างใดอย่างหนึ่ง ไม่สามารถคืนเป็นเงินหรือการบริการอื่นๆได้)

1. ค่าตัวโดยสารเครื่องบินไป-กลับ ชั้นประหยัดพร้อมค่าภาษีสนามบินทุกแห่งตามรายการทัวร์ข้างต้น (*ตัวกรุ๊ปไม่สามารถ Upgradeที่นั่ง ได้ และต้องเดินทางไป-กลับพร้อมตัวกรุ๊ปเท่านั้นไม่สามารถเลื่อนวันได้*)
2. ค่าที่พักห้องละ 2-3 ท่าน ตามโรงแรมที่ระบุไว้ในรายการหรือ ระดับใกล้เคียงกัน
กรณีพัก 3 ท่านถ้าวันที่เข้าพักห้องโรงแรม ไม่มีห้อง TRP (3 ท่าน) อาจจำเป็นต้องแยกพัก 2 ห้อง (มีค่าใช้จ่ายพักเตียงเพิ่ม) กรณีห้อง TWIN BED (เตียงเดี่ยว 2 เตียง) ซึ่งโรงแรมไม่มีหรือเต็ม ทางบริษัทขอปรับเป็นห้อง DOUBLE BED แทน โดยมีต้องแจ้งให้ทราบล่วงหน้า หรือ หากต้องการห้องพักแบบ DOUBLE BED (1 เตียงใหญ่) ซึ่งโรงแรมไม่มีหรือเต็ม ทางบริษัทขอปรับเป็นห้อง TWIN BED แทน โดยมีต้องแจ้งให้ทราบล่วงหน้า กรณีห้องพักในเมืองที่ระบุไว้ในโปรแกรมมีเทศกาลวันหยุด มีงานแฟร์ต่างๆ บริษัทขอจัดที่พักในเมืองใกล้เคียงแทน
3. ค่าอาหาร ค่าเข้าชม และ ค่ายานพาหนะทุกชนิด ตามที่ระบุไว้ในรายการทัวร์ข้างต้น เจ้าหน้าที่บริษัท ฯ คอยอำนวยความสะดวกการเดินทาง
4. ค่าน้ำหนักกระเป๋าสายการบิน **Shanghai Airlines (FM) สัมภาระโหลดใต้ท้องเครื่อง 1 ใบ ไม่เกิน 23 กิโลกรัม ถัดขึ้นเครื่องได้ 7 กิโลกรัม** และค่าประกันวินาศภัยเครื่องบินตามเงื่อนไขของแต่ละสายการบินที่มีการเรียกเก็บ กรณีสัมภาระเกินท่านต้องเสียค่าปรับตามที่สายการบินเรียกเก็บ
5. ค่าประกันอุบัติเหตุตามกรมธรรม์วงเงิน 1,000,000 บาท ค่ารักษาพยาบาล ตามเงื่อนไขของบริษัทฯประกันภัยที่บริษัททำไว้ ทั้งนี้ยอมอยู่ในข้อจำกัดที่มีการตกลงไว้กับบริษัทประกันชีวิต ทุกกรณี ต้องมีใบเสร็จและเอกสารรับรองทางการแพทย์จากหน่วยงานที่เกี่ยวข้องเงื่อนไขไม่คุ้มครองโรคประจำตัว การสูญเสียทรัพย์สินส่วนตัวของผู้เดินทาง และไม่รวมประกันสุขภาพ ท่านสามารถสั่งซื้อประกันสุขภาพเพิ่มได้จากบริษัทประกันทั่วไป
6. ค่าภาษีสนามบิน และค่าภาษีน้ำมันตามรายการทัวร์
7. ค่ารถปรับอากาศยานที่เกี่ยวข้องตามระบุไว้ในรายการ พร้อมคนขับรถ (กฎหมายไม่อนุญาตให้คนขับรถเกิน 12 ชม./วัน)
8. ค่าวีซ่าแบบกรุ๊ป (กรณีมีการยกเลิกวีซ่า ทางบริษัทฯ ขอสงวนสิทธิ์การคืนเงิน เนื่องจากเป็นโปรแกรมขึ้นจากทางบริษัทฯ)
9. รวมภาษีมูลค่าเพิ่ม 7% และภาษีหัก ณ ที่จ่าย 3% (ค่าบริการเท่านั้น)

อัตราค่าบริการนี้ ไม่รวม

1. ค่าทำหนังสือเดินทางไทย และเอกสารต่างดาวต่างๆ
2. ค่าใช้จ่ายอื่นๆ ที่นอกเหนือจากรายการระบุ อาทิเช่น ค่าอาหาร เครื่องดื่ม ค่าช้อปปิ้ง ค่าโทรศัพท์ เป็นต้น
3. ค่าภาษีทุกรายการคิดจากยอดบริการ, ค่าภาษีเดินทาง (ถ้ามีการเรียกเก็บ)
4. ค่าภาษีน้ำมันที่สายการบินเรียกเก็บเพิ่มหลังจากทางบริษัทฯ ได้ออกตั๋วเครื่องบิน และได้ทำการขายโปรแกรมไปแล้ว
" บริษัทฯ ขอสงวนสิทธิ์ในการปรับอัตราค่าบริการขึ้น เนื่องจากมีการปรับ ภาษีสนามบินขึ้นและ/หรือการปรับเปลี่ยนค่าเชอร์ชาริงน้ำมัน จากสายการบิน โดยมีต้องแจ้งให้ทราบล่วงหน้า"
5. ค่าพนักงานยกกระเป๋าที่โรงแรม
6. ค่าวีซ่าเดี่ยว (ในกรณีถ้ามี)
7. ขออนุญาตเก็บค่าทิปไกด์วันแรก ณ สนามบิน ค่าทิปไกด์ คนขับรถ **ท่านละ 2,000 บาท / ท่าน**

หมายเหตุ

กรุณาอ่านศึกษารายละเอียดทั้งหมดก่อนทำการจอง เพื่อความถูกต้องและความเข้าใจตรงกันระหว่างท่านลูกค้าและบริษัทฯ และเมื่อท่านตกลงชำระเงินมัดจำหรือค่าทัวร์ทั้งหมดกับทางบริษัทฯ แล้ว ทางบริษัทฯ จะถือว่าท่านได้ยอมรับเงื่อนไขข้อตกลงต่างๆ ทั้งหมด

1. บริษัทฯ ขอสงวนสิทธิ์ที่จะเลื่อนการเดินทางหรือปรับราคาค่าบริการขึ้นในกรณีที่ผู้ร่วมคณะไม่ถึง 15 ท่าน
2. ค่าทัวร์สำหรับคนไทยที่ถือพาสปอร์ตไทยเท่านั้น
3. ขอสงวนสิทธิ์การเก็บค่าน้ำมันและภาษีสนามบินทุกแห่งเพิ่ม หากสายการบินมีการปรับขึ้นก่อนวันเดินทาง
4. บริษัทฯ ขอสงวนสิทธิ์ในการเปลี่ยนเที่ยวบิน โดยมีต้องแจ้งให้ทราบล่วงหน้าอันเนื่องจากสาเหตุต่างๆ
5. บริษัทฯ จะไม่รับผิดชอบใดๆ ทั้งสิ้น หากเกิดกรณีความล่าช้าจากสายการบิน, การยกเลิกบิน, การประท้วง, การนัดหยุดงาน, การก่อการจลาจล, ภัยธรรมชาติ, การนำสิ่งของผิดกฎหมาย ซึ่งอยู่นอกเหนือความรับผิดชอบของบริษัทฯ
6. บริษัทฯ จะไม่รับผิดชอบใดๆ ทั้งสิ้น หากเกิดสิ่งของสูญหาย อันเนื่องเกิดจากความประมาทของท่าน, เกิดจากการโจรกรรม และ อุบัติเหตุจากความประมาทของนักท่องเที่ยวเอง
7. เมื่อท่านตกลงชำระเงินมัดจำหรือค่าทัวร์ทั้งหมดกับทางบริษัทฯ แล้วทางบริษัทฯ จะถือว่าท่านได้ยอมรับเงื่อนไขข้อตกลงต่างๆ ทั้งหมด
8. รายการนี้เป็นเพียงข้อเสนอที่ควรได้รับการยืนยันจากบริษัทฯ อีกครั้งหนึ่ง หลังจากได้สำรองโรงแรมที่พักในต่างประเทศเรียบร้อยแล้ว โดยโรงแรมจัดในระดับใกล้เคียงกัน ซึ่งอาจจะปรับเปลี่ยนตามที่ระบุในโปรแกรม
9. การจัดการเรื่องห้องพัก เป็นสิทธิ์ของโรงแรมในการจัดห้องให้กับกรุ๊ปที่เข้าพัก โดยมีห้องพักสำหรับผู้สูบบุหรี่ / ปลอดบุหรี่ได้ โดยอาจจะขอเปลี่ยนห้องได้ตามความประสงค์ของผู้ที่พัก ทั้งนี้ขึ้นอยู่กับความพร้อมให้บริการของโรงแรม และไม่สามารถรับประกันได้
10. กรณีผู้เดินทางต้องการความช่วยเหลือเป็นพิเศษ อาทิเช่น **ใช้วีลแชร์ กรุณาแจ้งบริษัทฯ อย่างน้อย 14 วัน ก่อนการเดินทาง** มิฉะนั้น บริษัทฯ ไม่สามารถจัดการได้ล่วงหน้าได้
11. ทัศนคติ พนักงานและตัวแทนของผู้จัด ไม่มีสิทธิ์ในการให้คำสัญญาใดๆ ทั้งสิ้นแทนผู้จัด นอกจากมีเอกสารลงนามโดยผู้มีอำนาจของผู้จัดกำกับเท่านั้น
12. ผู้จัดจะไม่รับผิดชอบและไม่สามารถคืนค่าใช้จ่ายต่างๆ ได้เนื่องจากเป็นการเหมาจ่ายกับตัวแทนต่างๆ ในกรณีที่ผู้เดินทางไม่ผ่านการพิจารณาในการตรวจคนเข้าเมือง-ออกเมือง ไม่ว่าจะเป็นกองตรวจคนเข้าเมืองหรือกรมแรงงานของทุกประเทศในรายการท่องเที่ยว อันเนื่องมาจากการกระทำที่ส่อไปในทางผิดกฎหมาย การหลบหนี เข้าออกเมือง เอกสารเดินทางไม่ถูกต้อง หรือ การถูกปฏิเสธในกรณีอื่นๆ