



**บริษัท ทราเวลซี้ด จำกัด**

105/12 หมู่ 4 ถนนราชพฤกษ์ ตำบลบางรักน้อย  
อำเภอเมือง จ.นนทบุรี 11000

สอบถามข้อมูลโปรแกรมทัวร์ โทร. 02-108-7900

Email : contact@travelzeed.com

www.travelzeed.com



@travelzeed

# FUKUOKA

ฟุกุโอกะ คูมาโมโตะ เบปปุ ยูฟูอิน เนโมฟีล่า



พักออนเซน  
1 คืน



พักย่านฮากาตะ  
3 คืน



ZGFUK-2609SQ

6 | 4 | SQ  
วัน | คืน | ชิ้น SINGAPORE AIRLINES

นมัสการพระนอนทองสัมฤทธิ์องค์ใหญ่ "วัดนันโซอิน"

เดินท่ามกลาง "ทุ่งดอกเนโมฟีล่า" สัมผัสวิถีชีวิต การเรียนที่ "ศาลเจ้าดาไซฟ"

เดินทาง : 10-15 / 11-16 เม.ย. 69

**39,990** ราคาเพียง



★พิเศษ!!★ ชมสวนดอกไม้ "ริมทะเลยูมิโนะ"  
บุฟเฟ่ต์ "ยากินิคู" สไตลล์ญี่ปุ่น , บุฟเฟ่ต์ชาบู

✓ อีกระถองเที่ยว 1 วัน ✓ น้ำดื่มวันละ 1 ขวด

★แถมฟรี!!★  
ประกันอุบัติเหตุ

15 คน ออกเดินทาง

อาหาร 7 มื้อ + บนเครื่อง

พักโรงแรม 3 ดาว

น้ำหนักกระเป๋า 25 กก.

เที่ยวกับเรา...ไม่มีวันสิ้นสุด  
**LET'S GO GROUP**



เกี่ยวกับเรา...ไม่มีวันสิ้นสุด

ZGFUK-2609SQ

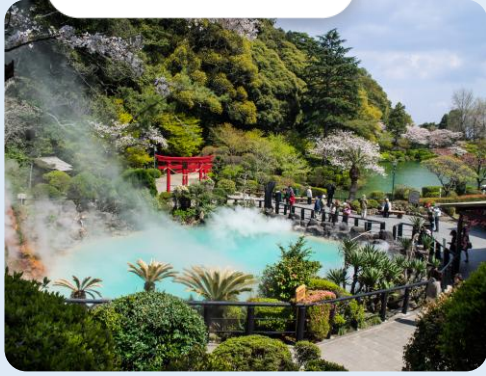
6 | 4 | SQ

วัน | คืน | บิน



# FUKUOKA

## ฟุกุโอกะ คุมาโมโตะ เบปปุ ยูฟูอิน เนโมฟีล่า



โปรแกรมเดินทาง 6 วัน 4 คืน SINGAPORE AIRLINES (SQ)



น้ำหนักกระเป๋า 25 KG



10 - 15, 11 - 16 เมษายน 2569



อาหาร 7 มื้อ+บนเครื่องไป-กลับ

ราคาเพียง **39,990** บาท

BKK ..... SIN

SIN ..... FUK

FUK ..... SIN

SIN ..... BKK

ไฟล์ทบิน เวลาออก เวลาถึง

SQ 713 20:10 23:35

ไฟล์ทบิน เวลาออก เวลาถึง

SQ 656 01:20 08:20

ไฟล์ทบิน เวลาออก เวลาถึง

SQ 655 10:00 15:00

ไฟล์ทบิน เวลาออก เวลาถึง

SQ 712 16:00 17:25

วันที่	โปรแกรมทัวร์	อาหาร			โรงแรม
		เช้า	เที่ยง	เย็น	
1	สนามบิณสุวรรณภูมิ - สนามบิณชางจี - สนามบิณฟุกุโอกะ			✈	
2	สนามบิณชางจี - สนามบิณฟุกุโอกะ - เมืองคุมาโมโตะ ปราสาทคุมาโมโตะ - เมืองโออิตะ	✈	✓	✗	OITA AREA HOTEL หรือ เทียบเท่า ***
3	เมืองเบปปุ - บ่อทะเลเดือด - หมู่บ้านยูฟูอิน - ศาลเจ้าดาไซฟุ กันดั้มพาร์ค	✓	✓	✗	FUKUOKA AREA HOTEL หรือเทียบเท่า ***
4	สวนริมทะเลยูมิโนะ - ดิวตี้ฟรี - วัดนันโซอิน - อีออน มอลล์	✓	✓	✗	FUKUOKA AREA HOTEL หรือเทียบเท่า ***
5	อิสระท่องเที่ยวตามอัธยาศัย (ไม่รวมค่าเดินทาง)	✓	✗	✗	FUKUOKA AREA HOTEL หรือเทียบเท่า ***
6	สนามบิณฟุกุโอกะ - สนามบิณชางจี - สนามบิณสุวรรณภูมิ	✓	✗	✈	

\*\* รายการทัวร์ข้างต้นอาจมีการเปลี่ยนแปลงตามความเหมาะสม \*\*



## อัตราค่าบริการ

วันเดินทาง	ราคาทัวร์/ท่าน พักห้องละ 2-3 ท่าน	ราคาทัวร์เด็ก/ท่าน (อายุไม่เกิน 12 ปี)	ราคาทัวร์ไม่รวม ตัวเครื่องบิน	ราคา ห้องพักเดี่ยว
10- 15 เมษายน 2569	39,990	36,990	29,990	10,000
11 - 16 เมษายน 2569	39,990	36,990	29,990	10,000

อัตราค่าบริการสำหรับ เด็กอายุไม่เกิน 2 ปี ณ วันเดินทางกลับ (Infant) ท่านละ 10,000 บาท

อัตรานี้ ยังไม่รวมค่าทิปคนขับรถ มัคคุเทศก์ท้องถิ่น และ หัวหน้าทัวร์ **2,000 บาท/ท่าน**



### สำคัญโปรดอ่าน

- กรุณาทำการจองล่วงหน้าก่อนเดินทางอย่างน้อย 55 วัน พร้อมชำระเงินมัดจำ **ท่านละ 20,000 บาท/ท่าน** และชำระส่วนที่เหลือ 45 วัน ก่อนการเดินทาง กรณีวันเดินทางน้อยกว่า 30 วัน ต้องชำระค่าทัวร์เต็มจำนวน 100% เท่านั้น
- อัตราค่าบริการนี้ จำเป็นต้องมีผู้เดินทาง จำนวน 15 ท่าน ขึ้นไป ในแต่ละคณะ กรณีที่มีผู้เดินทางไม่ถึงตามจำนวนที่กำหนด ทางบริษัทฯ ขอสงวนสิทธิ์ในการเลื่อนการเดินทาง หรือเปลี่ยนแปลงอัตราค่าบริการ (ปรับราคาเพิ่มขึ้น เพื่อให้คณะได้ออกเดินทาง ตามความต้องการ)
- ท่านที่ต้องออกบัตรโดยสารภายในประเทศ (ตัวเครื่องบิน, รถทัวร์, รถไฟ) กรุณาสอบถามที่เจ้าหน้าที่ทุกครั้งก่อนทำการออกบัตรโดยสาร เนื่องจากสายการบินอาจมีการปรับเปลี่ยนไฟล์ท หรือ เวลาบิน โดยไม่แจ้งให้ทราบล่วงหน้า และการแนะนำจากเจ้าหน้าที่เป็นเพียงการแนะนำเท่านั้น
- ระหว่างท่องเที่ยวหากนักท่องเที่ยวได้รับการตรวจยืนยันว่ามีเชื้อโควิด ทางโรงแรมอาจมีค่าทำความสะอาดห้องพักเพิ่มเติม ถ้ามี (ไม่รวมอยู่ในรายการทัวร์)
- ในกรณีที่ภาครัฐทั้งไทย และประเทศปลายทางมีข้อกำหนดในการกักตัว หรือ การตรวจหาเชื้อโควิด-19 ทุกประเภท ผู้เดินทางต้องรับผิดชอบค่าใช้จ่ายส่วนนี้ด้วยตัวท่านเอง ถ้ามี (ไม่รวมอยู่ในรายการทัวร์)



### Day1 : สนามบินสุวรรณภูมิ - สนามบินขางจี - สนามบินฟุกุโอกะ

- 17.10 นัดหมายพร้อมกันที่ **สนามบินสุวรรณภูมิ** ประเทศไทย โปรดสังเกตป้าย เลทส์โกกรูป พบเจ้าหน้าที่คอยให้การต้อนรับพร้อมอำนวยความสะดวก  
เช็คอินให้แก่ท่าน
- 20.10 ออกเดินทางสู่ **สนามบินขางจี** ประเทศสิงคโปร์ โดยสายการบิน **สิงคโปร์แอร์ไลน์ (Singapore Airlines)** เที่ยวบินที่ **SQ711** (บริการอาหารและ  
เครื่องดื่มบนเครื่อง)
- 23.35 เดินทางถึง **สนามบินขางจี** ประเทศสิงคโปร์ เพื่อแวะเปลี่ยนเครื่อง



### Day2 : สนามบินขางจี - สนามบินฟุกุโอกะ - เมืองคุมาโมโตะ - ปราสาทคุมาโมโตะ - เมืองโออิตะ

- 01.20 ออกเดินทางสู่ **สนามบินฟุกุโอกะ** ประเทศญี่ปุ่น โดยสายการบิน **Singapore Airlines** เที่ยวบินที่ **SQ656** (บริการอาหารและเครื่องดื่มบนเครื่อง)
- 08.20 เดินทางถึง **สนามบินฟุกุโอกะ** ประเทศญี่ปุ่น ผ่านการตรวจคนเข้าเมืองรับสัมภาระผ่านจุดคัดกรองตามระเบียบของสนามบิน

นำท่านเดินทางสู่เมือง **“คุมาโมโตะ”** เป็นจังหวัดที่ตั้งอยู่ ณ ตอนกลางของภูมิภาคคิวชู อีกทั้งยังเป็นจุดหมายปลายทางอันเป็นที่รักยิ่งของผู้หลงใหล  
ในความงามของธรรมชาติ รวมถึงผู้ที่ต้องการหลีกเลี่ยงจากความเร่งรีบอันแสนวุ่นวายของเมืองใหญ่ แต่นอกจากแหล่งท่องเที่ยวตามธรรมชาติที่  
สวยงามตระการตาอย่างภูเขาอาโสะแล้ว จังหวัดคุมาโมโตะก็ยังมีแหล่งท่องเที่ยวทางประวัติศาสตร์ที่ทรงคุณค่าอย่างปราสาทคุมาโมโตะอีกด้วย

เที่ยง บริการอาหารกลางวัน ณ ภัตตาคาร **พิเศษ!! บริการท่านด้วยเมนูบุฟเฟต์ ยากินิกุสไคสไตล์ญี่ปุ่น**

จากนั้นนำท่านถ่ายรูปด้านนอก **ปราสาทคุมาโมโตะ** เป็นปราสาทที่มีขนาดใหญ่และงดงามมาก เรียกได้ว่าเป็นเหมือนสัญลักษณ์ของจังหวัดคุมาโมโตะ  
เลยทีเดียว ยิ่งไปกว่านั้น ที่นี่ยังมีความเกี่ยวข้องกับคนดังในประวัติศาสตร์ญี่ปุ่นด้วย นั่นก็คือ ‘คิโยมาสะ คาโตะ’ โดเมียวผู้ปกครองคุมาโมโตะ  
และนักรบผู้มีชื่อเสียง ส่วนคนดังอีกท่านหนึ่งก็คือ ‘มุซาชิ มิยาโมโตะ’ นักดาบผู้แสนเก่งกาจจนกลายเป็นตำนาน ทันทีที่ปราสาทแห่งนี้สร้างขึ้นในปี  
1607 ที่นี้ก็กลายเป็นฉากหลังให้กับเหตุการณ์สำคัญทางประวัติศาสตร์ของจังหวัดคุมาโมโตะนับครั้งไม่ถ้วนเลยทีเดียวทีเดียวค่ะ ส่วนสถาปัตยกรรมที่น่าทึ่ง  
ของปราสาทหลังนี้ก็คือฐานกำแพงหินที่แข็งแกร่งและสวยงาม ซึ่งโครงสร้างดังกล่าวมีไว้เพื่อป้องกันการโจมตีจากศัตรูที่เป็นชามูไรหรือนินจากลุ่ม  
อื่นๆ นั่นเอง **\*\*\* ไม่รวมค่าเข้าชม ประมาณท่านละ 800 เยน \*\*\***



นำท่านเดินทางสู่ **เมืองโออิตะ** เมืองที่มีชื่อเสียงทางธรรมชาติของภูมิภาคคิวชู ไม่ว่าจะเป็น บ่อน้ำพุร้อน การอบทรายร้อน ภูเขาไฟ หุบเขา และสิ่งมหัศจรรย์ทางธรรมชาติอื่น ๆ ที่ชวนหลงใหล

ค่า อิสระอาหารค่าตามอัธยาศัย เพื่อไม่เป็นการรบกวนเวลาข้อปั้งของท่าน

ที่พัก **BEPPU AREA HOTEL** ระดับ 3 ดาว หรือเทียบเท่า **ให้ท่านได้ผ่อนคลายกับการแช่น้ำแร่ธรรมชาติ เชื่อว่าถ้าได้แช่น้ำแร่แล้ว จะทำให้ผิวพรรณสวยงามและช่วยให้ระบบหมุนเวียนโลหิตดีขึ้น**



### Day3 : เมืองเบปปุ – บ่อทะเลเดือด - หมู่บ้านยูฟูอิน – ศาลเจ้าดาไซฟู – กันดั้มพาร์ค

เช้า บริการอาหารเช้า ณ ห้องอาหารของโรงแรม

นำท่านเดินทางสู่ **บ่อน้ำพุร้อน (Jigoku Meguri)** หรือ บ่อน้ำพุร้อนชุมชนทุกแห่งแปด ซึ่งเป็นบ่อน้ำพุร้อนธรรมชาติที่เกิดขึ้นภายหลังจากการระเบิดของภูเขาไฟ ประกอบไปด้วยแร่ธาตุที่เข้มข้น เช่น กำมะถัน เหล็ก โซเดียม คาร์บอเนต และเรเดียม เป็นต้น โดยมีความร้อนเกินกว่าจะลงไปอาบได้ บ่อทั้ง 8 บ่อนี้ตั้งชื่อให้แปลกตามลักษณะภายนอกที่เห็น ท่านจะได้พบกับ **บ่อทะเลเดือด ยูมิ-จิโกกุ (Umi Jigoku)** ซึ่งเป็นหนึ่งใน 8 บ่อน้ำพุร้อนชื่อดังของเมืองเบปปุ และเป็นบ่อน้ำพุร้อนที่นิยมเข้าชมมากที่สุด เนื่องจากมีความสวยงาม ดู “นรก” น้อยกว่าแห่งอื่น ตั้งแต่ทางเข้าเราจะเห็นควันสีขาวพวยพุ่งแทรกก้อนหินใหญ่ขึ้นมาพร้อมเสียงดังฟู ๆ ตลอดเวลา เมื่อเดินเข้าไปใกล้ ๆ จะสัมผัสได้ถึงความร้อนที่พุ่งขึ้นมาจากใต้ธรณี

ก่อนจะเข้าไปชมบ่อทะเลเดือด สามารถแวะชมสระบัวได้ ภายในสระมีใบบัวขนาดใหญ่มาก จนเด็กตัวเล็ก ๆ สามารถลงไปนั่งได้ **ยูมิ-จิโกกุ** เป็นบ่อน้ำพุร้อนสีฟ้าเหมือนน้ำทะเล มีความลึกถึง 150 เมตร เกิดขึ้นจากการระเบิดของภูเขาไฟเมื่อราว 1,200 ปีก่อน มีส่วนประกอบของแร่โคบอลต์ คิวรีเนียม พวยพุ่งขึ้นมารอบ ๆ บ่อตลอดเวลา อุณหภูมิน้ำสูงถึง 98 องศาเซลเซียส สามารถใช้ต้มไข่ให้สุกได้ แม้น้ำจะร้อนเกินกว่าจะลงไปแช่ แต่ก็มีฝงน้ำแร่ วางจำหน่ายในร้านขายของที่ระลึก ให้นำไปละลายน้ำอาบเองที่บ้านได้ เชื่อว่ามีสรรพคุณช่วยให้ผิวพรรณเปล่งปลั่ง และบรรเทาโรคผิวหนัง ก่อนออกจากบ่ออย่าลืมไปนั่งแช่เท้าใน บ่อน้ำพุร้อนใต้ศาลา (ออนเซ็นเท้า) ซึ่งเปิดให้บริการแก่นักท่องเที่ยวฟรี จะนั่งแช่นานเท่าใดก็ได้



**รวมค่าเข้าชมบ่อน้ำแร่ 2 บ่อ**



นำท่านเข้าสู่ **หมู่บ้านยูฟูอิน** เป็นต้นแบบของหมู่บ้าน OTOP ของประเทศญี่ปุ่น และเมืองนี้มีชื่อเสียง อีกอย่างในเรื่องของน้ำพุร้อน ภายในเมืองมีทะเลสาบคินริน ทะเลสาบแห่งนี้ที่เป็นจุดชมใบไม้เปลี่ยนสีที่งดงามอีกแห่งหนึ่งของหมู่บ้านยูฟูอินหมู่บ้านยูฟูอินประกอบไปด้วยร้านค้าขายของพื้นเมือง ผักและผลไม้สด ของที่ระลึก Handmade น่ารักๆ มากมาย โดยตัวเมืองยูฟูอินนั้นตั้งอยู่ท่ามกลางธรรมชาติในหุบเขาสีเขียวอันงดงาม ปัจจุบันเมืองยูฟูอินได้กลายเป็นเมืองแห่งการท่องเที่ยวซึ่งเป็นจุดหมายปลายทางยอดนิยมที่นักท่องเที่ยวนิยมมาเยือน



ยังมีขนมขึ้นชื่ออย่าง **"โคโรกเกะ" (มันชุบเกล็ดขนมปังทอด)** โคโรกเกะญี่ปุ่นดัดแปลงมาจาก French croquette (เกิดในสมัยเมจิ ต้นคริสต์ศตวรรษที่ 19) แต่เปลี่ยนมาใช้มันฝรั่งบดแทนเบชาเมลเพราะขาดวัตถุดิบ (นม/เนย) ในช่วงนั้น ส่วนผสมหลักคือ มันฝรั่งบด ผสมเนื้อสับ/ผัก/อาหารทะเล เล้าเครื่องเทศและปรุงรส จากนั้นปั้นเป็นก้อนชุบเกล็ดขนมปัง (panko) แล้วทอดจนกรอบทั้งภายนอกและนุ่มใน รสชาติเด่นคือ มีความหวานเล็กน้อยจากมันฝรั่ง บางสูตรปรุงด้วยโชยุ สาเก และมิรินเพื่อเพิ่มความอร่อยกลมกล่อม

เที่ยง บริการอาหารกลางวัน ณ ภัตตาคาร

จากนั้นนำท่านไปยัง **ศาลเจ้าดาไซฟู** วัดชินโตเก่าแก่และมีชื่อเสียงที่สุดของจังหวัดฟูกูโอกะ เป็นที่สถิตของเทพเจ้าแห่งความรู้ จึงมีนักเรียนนิสิต นักศึกษามากกราบไหว้ขอพร เพื่อการศึกษาไม่เว้นแต่ละวัน ในฤดูใบไม้ผลิภายในวัดมีต้นบ๊วยนานาพันธุ์มากกว่า 6,000 ต้น เจริญเติบโตอย่างหนาแน่นทั่วบริเวณวัด ให้บรรยากาศที่แสนรื่นรมย์ และในบริเวณด้านหน้าศาลเจ้ามี รูปหล่อวัวเทพเจ้า นอนเฝ้าอยู่บนแท่นด้วยความเชื่อที่ว่า ถ้าลูบหัววัวแล้วจะมีปัญหาดีและมีสุขภาพแข็งแรง ใครต่อใครจึงพากันลูบหัววัวตัวนี้ด้วยความเอ็นดู อิสระทุกท่านเดินเล่น ถนนคนเดินซันโด ถนนคนเดินบริเวณหน้าศาลเจ้าดาไซฟู เพราะถนนเส้นนี้จะมีทั้ง ร้านขายของที่ระลึก คาเฟ่ ร้านอาหาร ร้านขายขนมโมจิต่าง ๆ มากมาย



นำท่านไปต่อยัง **กันดั้มพาร์ค** หากใครที่เป็นสาวกกันดั้มแล้วนั้นไม่ควรพลาดอย่างยิ่ง ถือได้ว่าเป็นสวรรค์ของคนคลั่งรักกันดั้ม ภายในศูนย์การค้า Mitsui Shopping Park LalaPort Fukuoka แบ่งออกเป็น 3 โซนด้วยกัน ไม่ว่าจะเป็น GUNDAM SIDE-F ที่จัดเต็มกันดั้มรุ่นต่าง ๆ แม้กระทั่งรุ่นลิมิเต็ดหายากไว้ให้ซอไปให้แบบจุก ๆ ตามมาด้วย VS PARK WITH G พื้นที่ที่เต็มไปด้วยกิจกรรมต่าง ๆ เกี่ยวกับกันดั้มเน้น ๆ รวมทั้งยังมี Namco บริเวณที่เต็มไปด้วยตู้อาร์เคดพร้อมทั้งตู้เกมส์สุดพิเศษที่มีเฉพาะที่นี่ที่เดียว และยังมิไฮไลท์เด็ดเป็นหุ่นกันดั้มยักษ์ตัวใหม่ล่าสุดสูงถึง 24.8 เมตรไว้ให้รัวรูปกัน

ค่ำ อิสระอาหารค่ำตามอัธยาศัย เพื่อไม่เป็นการรบกวนเวลาซื้อปิ้งของท่าน

ที่พัก FUKUOKA AREA HOTEL ระดับ 3 ดาว หรือเทียบเท่า



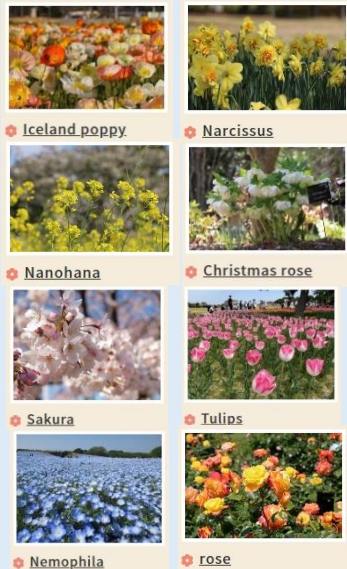
Day3 : สวนริมทะเลยูมิโนนะ - ดิวตี้ฟรี - วัดนันโซอิน - อีออน มอลล์

เช้า บริการอาหารเช้า ณ ห้องอาหารของโรงแรม

ให้ท่านได้สนุกสนานไปกับ สวนริมทะเลยูมิโนนะ (Uminonakamichi Seaside Park) ตั้งอยู่ริมทะเล บริเวณตัวเมืองฟูกูโอกะ สวนแห่งนี้เป็นจุดชมซากุระที่ขึ้นชื่อและนิยมของเมืองฟูกูโอกะ ภายในสวนจะมีซากุระมากกว่า 1,000 ต้น อีกหนึ่ง ไฮไลท์!ของสวนแห่งนี้คือดอกซากุระจะบานพร้อมๆกับดอกไม้ **โมฟิลาสีฟ้า** ซึ่งยิ่งทำให้ทัศนียภาพเบื้องหน้าคือทุ่งดอกไม้สีฟ้าที่ตัดกับดอกซากุระสีชมพู ถือว่าเป็นการชมซากุระที่มีเสน่ห์ไปอีกแบบ สามารถชมได้ในช่วงฤดูใบไม้ผลิของทุกปี นอกจากนี้ภายในสวนยังมีดอกไม้อื่นๆ ให้ชมมากมาย อาทิ ดอกทิวลิป ดอกลาเวนเดอร์ หรือทุ่งดอกไม้สีรุ้ง (รายละเอียดการผลิบานของดอกไม้ตามปฏิทินด้านล่าง) **หมายเหตุ : ทั้งนี้ขึ้นอยู่กับสภาพอากาศในปีนั้น ๆ**



เที่ยง บริการอาหารกลางวัน ณ ภัตตาคาร **พิเศษ!! บริการท่านด้วยเมนูบุฟเฟ่ต์ ซาบูสโตล์ญี่ปุ่น**



Flower calendar	MARCH			APRIL			MAY		
	EARLY	MID	LATE	EARLY	MID	LATE	EARLY	MID	LATE
Iceland Poppy	✿	✿	✿	✿	✿				
Narcissus	✿	✿	✿	✿					
Nanohana	✿	✿	✿	✿					
Christmas rose	✿	✿	✿						
Sakura			✿	✿					
Tulip			✿	✿	✿				
Nemophila				✿	✿	✿			
Rose							✿	✿	✿





นำท่านชม **วัดนันโซอิน** เป็นวัดที่มีพระพุทธรูปทองสำริดขนาดใหญ่ที่สุดของญี่ปุ่นหรืออาจจะของโลกเลยก็ว่าได้ และยังมีรูปปั้นและพระพุทธรูปอื่นๆ อีกเยอะมาก ๆ ในวัดนี้ แต่ที่ทำให้วัดนี้มีชื่อเสียงมากที่สุดก็คือ วัดนี้เป็นจุดเริ่มต้นของเส้นทางแสวงบุญที่ชื่อเสียงของเกาะคิวชู

จากนั้นนำท่านช้อปปิ้งสินค้าเครื่องสำอาง อาหารเสริม เครื่องประดับคุณภาพดีที่ร้านค้าปลอดภาษี **ดิเวตตี้รี่** ซึ่งมีสินค้าให้บริการทุกท่านเลือกจับจ่าย ใช้สอยในราคาถูกลงอย่างมากโดยสินค้าบางประเภทจะไม่สามารถซื้อในเมืองอื่นของประเทศญี่ปุ่นได้จะเป็นสินค้าประจำเมืองเท่านั้น

นำท่านช้อปปิ้ง ณ **อ็อน มอลล์** ซึ่งเป็นห้างสรรพสินค้าขนาดใหญ่ของญี่ปุ่น มีสินค้ามากมายหลากหลายชนิดให้ท่านได้เลือกซื้อกัน ไม่ว่าจะเป็นโซนเครื่องสำอาง ของใช้เด็ก ของเล่น เสื้อผ้า กระเป๋า รองเท้า ยาสามัญประจำบ้านหรือแม้กระทั่งผลไม้สดๆจากไร่ของญี่ปุ่นก็มีจำหน่ายที่นี่ด้วยเช่นกัน พิเศษสุดกับร้าน 100 เยน ที่ทุกอย่างในร้านราคาเพียง 100 เยนเท่านั้น ซึ่งเป็นร้านยอดฮิตของคนญี่ปุ่นกันเลยทีเดียว

คำ อิสระอาหารค่ำตามอัธยาศัย เพื่อไม่เป็นการรบกวนเวลาช้อปปิ้งของท่าน

ที่พัก FUKUOKA AREA HOTEL ระดับ 3 ดาว หรือเทียบเท่า







## Day5 : อิสระท่องเที่ยวตามอัธยาศัย (ไม่รวมค่าเดินทาง)

เช้า บริการอาหารเช้า ณ ห้องอาหารของโรงแรม

### อิสระท่องเที่ยวตามอัธยาศัย (ไม่รวมค่าเดินทาง)

- **วัดโทโฮจิ** คือวัดที่ตั้งอยู่ในตัวเมืองฟูกูโอกะ เป็นหนึ่งในวัดที่มีความเก่าแก่และเป็นสถานที่ที่คนในพื้นที่รวมถึงนักท่องเที่ยวที่มาฟูกูโอกะ นิยมมาสักการะขอพรมากที่สุด โดยภายในวัดจะมีศาสนสถาน ที่เต็มไปด้วยประวัติศาสตร์และความสวยงาม อาทิ วิหารหลักของวัด เจดีย์สีแดงสดที่มีความสูง 5 ชั้น หอไม้โบราณทรง 6 เหลี่ยม ฯลฯ ทำให้ปัจจุบันวัดแห่งนี้ได้รับการดูแลรักษาเป็นอย่างดี และถูกยกให้เป็นหนึ่งในแหล่งเรียนรู้ประวัติศาสตร์ที่สำคัญที่สุดแห่งหนึ่งของเมืองฟูกูโอกะ
- **Tenjin Underground Shopping Mall** อยู่ใต้ดินสถานี Tenjin ถือว่าเป็นแหล่งช้อปปิ้งใหญ่ที่มีร้านค้าให้เลือกช้อปปิ้งกันอย่างจุใจกว่าร้อยร้าน แบ่งเป็นบล็อกๆ ตั้งเรียงรายซ้าย-ขวาตลอดทางเดินความยาวกว่า 600 เมตร บรรยากาศโดยรวมและบรรดาร้านรวงต่างๆ ตกแต่งร้านกันอย่างน่ารัก ดูดี มีกลิ่นอายสไตล์ยุโรปในยุคศตวรรษที่ 19 สินค้าส่วนใหญ่เป็นแบรนด์ท้องถิ่นที่สร้างสรรค์ขึ้นมาเอง เหมาะกับวัยรุ่นและวัยทำงาน โดยเฉพาะเสื้อผ้าแฟชั่น เครื่องแต่งกาย เครื่องประดับ accessories

### อิสระอาหารกลางวันและอาหารค่ำตามอัธยาศัย

ที่พัก FUKUOKA AREA HOTEL ระดับ 3 ดาว หรือเทียบเท่า



## Day6 : สนามบินฟูกูโอกะ - สนามบินชางจี - สนามบินสุวรรณภูมิ

เช้า บริการอาหารเช้า ณ ห้องอาหารของโรงแรม หรือ SET BOX

ได้เวลาอันสมควรนำท่านเดินทางสู่ **สนามบินฟูกูโอกะ**

10.00 นำท่านออกเดินทางสู่ **สนามบินชางจี** ประเทศสิงคโปร์ โดยสายการบิน **สิงคโปร์แอร์ไลน์ (Singapore Airlines)** เที่ยวบินที่ **SQ655** (บริการอาหารและเครื่องดื่มบนเครื่อง)

15.00 เดินทางถึง **สนามบินชางจี** ประเทศสิงคโปร์ เพื่อแวะเปลี่ยนเครื่อง

16.00 นำท่านออกเดินทางสู่ **สนามบินสุวรรณภูมิ** ประเทศไทย โดยสายการบิน **สิงคโปร์แอร์ไลน์ (Singapore Airlines)** เที่ยวบินที่ **SQ712** (บริการอาหารและเครื่องดื่มบนเครื่อง)

17.25 เดินทางถึง สนามบินสุวรรณภูมิ ประเทศไทย โดยสวัสดิภาพ ... พร้อมความประทับใจ

## ✓ อัตราค่าบริการนี้รวม



ค่าตัวเครื่องบินไป-กลับพร้อมคณะ



ค่าภาษีสนามบินทุกแห่งที่มี



ค่าน้ำหนักกระเป๋าสัมภาระ  
เป็นไปตามสายการบินกำหนด



ค่าจ้างมัคคุเทศก์คอยบริการตลอด  
การเดินทาง



ค่าอาหารตามมือที่ระบุในรายการ



ค่ารถรับ-ส่ง และนำเที่ยวตามรายการ



ค่าที่พักตามที่ระบุในรายการ  
พักห้องละ 2-3 ท่าน



ค่าเข้าชมสถานที่ต่างๆ ตามรายการ



ค่าประกันอุบัติเหตุระหว่างเดินทาง  
วงเงินท่านละ 1,000,000 บาท  
เงื่อนไขตามกรมธรรม์



ค่าบริการซึ่งได้รวมภาษีมูลค่าเพิ่ม 7% แล้ว  
ถ้าบริษัทสามารถ หัก ภาษี ณ ที่จ่าย 3%  
(ยอดก่อนภาษีมูลค่าเพิ่ม)



ค่าน้ำดื่มวันละ 1 ขวดต่อท่าน

## ✗ อัตราค่าบริการนี้ไม่รวม



ค่าใช้จ่ายส่วนตัวนอกเหนือจากรายการที่ระบุ เช่น ค่าทำหนังสือเดินทาง, ค่าโทรศัพท์, ค่าโทรศัพท์  
ทางไกล, ค่าอินเทอร์เน็ต, ค่าซักรีด, มีนิบาริในห้อง (กรุณาสอบถามจากหัวหน้าทัวร์ก่อนการใช้บริการ)



ค่าดำเนินการอื่นๆ สำหรับผู้ที่ไม่ได้ถือหนังสือเดินทางสัญชาติไทย ค่าดำเนินการ  
แจ้งเข้า-ออกประเทศ



ค่าอาหารพิเศษที่นอกเหนือจากที่รายการทัวร์กำหนด และ รวมถึงการริเควสอาหารพิเศษต่างๆ  
เช่น อาหารเจ มังสวิรัตติ อาหารทะเล เป็นต้น



ค่าบริการอื่นๆเพิ่มของสายการบิน เช่น ที่นั่ง อาหาร วิลแชร์ และ บริการเสริมอื่น (ถ้ามี)



ค่าทิปคนขับรถ หัวหน้าทัวร์และมัคคุเทศก์ท้องถิ่น



## เงื่อนไขการยกเลิกการเดินทาง

### 1. กรณีที่นักท่องเที่ยวต้องการ **ขอยกเลิกการเดินทาง เลื่อน หรือ เปลี่ยนแปลงการเดินทาง**

นักท่องเที่ยว (ผู้มีรายชื่อในเอกสารการจอง) จะต้องอีเมล เพื่อลงนามในเอกสารแจ้งยืนยันยกเลิกการจอง กับทางบริษัทเป็นลายลักษณ์อักษรเท่านั้น ทางบริษัทไม่รับยกเลิกการจองผ่านทางโทรศัพท์ ไม่ว่าจะกรณีใดๆ ทั้งสิ้น

### 2. กรณีนักท่องเที่ยวต้องการ **ขอรับเงินค่าบริการคืน** กรุณาส่งเอกสารทางอีเมล เอกสารที่ใช้ประกอบการขอรับเงินคืนรายละเอียดดังนี้

- หน้าสมุดบัญชีธนาคารที่ต้องการให้นำเงินเข้า
- ใบเรียกเก็บเงิน หรือ หลักฐานการชำระค่าบริการต่างๆ ทั้งหมด
- พาสปอร์ตหน้าแรกของผู้เดินทาง

**\*\* กรณีมอบอำนาจจะต้องมีหนังสือมอบอำนาจ และ สำเนาบัตรประชาชนของผู้รับมอบอำนาจ \*\***

#### เงื่อนไขการคืนเงินค่าบริการดังนี้

แจ้งยกเลิกก่อนเดินทาง ตั้งแต่ 30 วันขึ้นไป	คืนค่าใช้จ่ายทั้งหมด หรือ หักค่าใช้จ่ายจริงที่เกิดขึ้น (กรณีวันเดินทางตรงกับช่วงวันหยุดนักขัตฤกษ์ ไม่ว่าจะวันใดวันหนึ่งทางบริษัทขอสงวนสิทธิ์ในการยกเลิกการเดินทางไม่น้อยกว่า 55 วัน)
แจ้งยกเลิกก่อนเดินทาง 15-29 วัน	เก็บค่าใช้จ่ายท่านละ 50% ของค่าทัวร์ หรือ หักค่าใช้จ่ายจริงที่เกิดขึ้น (กรณีที่มีค่าใช้จ่ายตามจริงมากกว่ากำหนด ทางบริษัทขอสงวนสิทธิ์ในการเรียกเก็บค่าใช้จ่ายเพิ่ม)
แจ้งยกเลิกก่อนเดินทาง 0-14 วัน	เก็บค่าใช้จ่ายท่านละ 100% ของค่าทัวร์



## ข้อมูลสำคัญเกี่ยวกับโรงแรมที่พักที่ท่านควรรทราบ

1. เนื่องจากการวางแผนผังห้องพักของแต่ละโรงแรมแตกต่างกัน เช่น ห้องพักแบบห้องเดี่ยว (Single) ห้องพักแบบห้องคู่ 2 ท่าน (Twin/Double) และ ห้องพักแบบ 3 ท่าน / 3 เตียง (Triple Room) จึงอาจทำให้ห้องพักแต่ละประเภท อาจจะไม่ติดกัน หรือ อยู่คนละชั้นกัน และบางโรงแรมอาจจะไม่มีห้องพักแบบ 3 ท่าน ซึ่งถ้าต้องการเข้าพัก 3 ท่าน อาจจะต้องเป็น 1 เตียงใหญ่ กับ 1 เตียงพับเสริม หรือ อาจมีความจำเป็นต้องแยกห้องพักเป็นห้องคู่ 1 ห้อง (Twin/Double) และ ห้องเดี่ยว 1 ห้อง (Single) ไม่ว่ากรณีใดๆ ทางบริษัทขอสงวนสิทธิ์ในการเรียกเก็บค่าบริการเพิ่มตามจริงที่เกิดขึ้นจากนักท่องเที่ยว
2. กรณีที่มีงานจัดประชุมนานาชาติ (Trade Fair) เป็นผลให้ค่าโรงแรมสูงขึ้นมาก และ ห้องพักในเมืองเต็ม บริษัทฯ ขอสงวนสิทธิ์ในการปรับเปลี่ยน หรือย้ายเมืองเพื่อให้เกิดความเหมาะสม
3. โดยส่วนใหญ่ตามธรรมเนียม ของห้องพักจะเป็นห้องพักที่ห้ามสูบบุหรี่ (Non Smoking Room) โดยทางโรงแรมอาจมีการติดตั้งอุปกรณ์ดับจับควันไว้ในห้อง กรณีที่มีการลักลอบสูบบุหรี่ในห้องพัก และถูกตรวจสอบได้ ผู้เข้าพักจำเป็นต้องชำระค่าปรับกับโรงแรม โดยตรง โดยค่าปรับขึ้นอยู่กับเงื่อนไขของแต่ละโรงแรม



## ข้อมูลสำคัญเกี่ยวกับสายการบินที่ท่านควรรทราบ

1. เกี่ยวกับที่นั่งบนเครื่องบิน เนื่องจากบัตรโดยสาร เป็นแบบหมู่คณะ (ราคาพิเศษ) สายการบินจึงขอสงวนสิทธิ์ในการเลือกที่นั่งบนเครื่องบินทุกกรณี แต่ทางบริษัทจะพยายามให้มากที่สุด ให้ลูกค้าผู้เดินทางที่มาด้วยกันได้นั่งด้วยกัน หรือใกล้กันให้มากที่สุดเท่าที่จะสามารถทำได้
2. กรณีที่ท่านเป็นมุสลิม หรือ นับถือศาสนาอิสลาม หรือ แพ้อาหารบางประเภท โปรดระบุมาให้ชัดเจนในขั้นตอนการจอง กรณีที่แจ้งล่วงหน้าก่อนเดินทางกะทันหัน อาจมีค่าใช้จ่ายเพิ่มเพื่อชำระกับเมนูใหม่ที่ต้องการ เพราะเมนูเดิมของคุณ ไม่สามารถยกเลิกได้
3. บางสายการบินอาจมีเงื่อนไขเกี่ยวกับการให้บริการอาหารบนเครื่องแตกต่างกัน ขอให้ท่านทำความเข้าใจถึงวัฒนธรรมประจำชาติ ของแต่ละสายการบินที่กำลังให้บริการท่านอยู่
4. สายการบินอาจมีการงดเสิร์ฟอาหาร และเครื่องดื่ม หรือเปลี่ยนแปลงรูปแบบอาหาร ขึ้นอยู่กับสายการบินเป็นผู้กำหนด



## เงื่อนไข และข้อควรทราบอื่นๆ ทัวไป ที่ท่านควรทราบ

1. ทัวรนี้สำหรับผู้มีวัตถุประสงค์เพื่อการท่องเที่ยวเท่านั้น
2. ทัวรนี้ขอสงวนสิทธิ์สำหรับผู้เดินทางที่ถือหนังสือเดินทางธรรมดา (หน้าปกสีน้ำตาล / เลือดหมู) เท่านั้น กรณีที่ท่านถือหนังสือเดินทางราชการ (หน้าปกสีน้ำเงินเข้ม) หนังสือเดินทางทูต (หน้าปกสีแดงสด) และต้องการเดินทางไปพร้อมคณะทัวร อันมีวัตถุประสงค์เพื่อการท่องเที่ยว โดยไม่มีจดหมายเชิญ หรือ เอกสารใดเชื่อมโยงเกี่ยวกับการขออนุญาตการใช้หนังสือเดินทางพิเศษอื่นๆ หากไม่ผ่านการอนุมัติของเคาน์เตอร์เช็คนานาชาติ ณ ด่านตรวจคนเข้าเมือง ทั้งฝั่งประเทศไทย (ต้นทาง) ขาออก และ ต่างประเทศ (ปลายทาง) ขาเข้า ไม่ว่ากรณีใดก็ตาม ทางบริษัทขอสงวนสิทธิ์ไม่รับผิดชอบความผิดพลาดที่จะเกิดขึ้นในส่วนนี้ ไม่ว่าส่วนใดส่วนหนึ่ง
3. ทัวรนี้เป็นทัวรแบบเหมาจ่ายล่วงหน้าเรียบร้อยแล้วทั้งหมด หากท่านไม่ได้ร่วมเดินทางหรือใช้บริการตามที่ระบุไว้ในรายการ ไม่ว่าบางส่วนหรือทั้งหมด หรือถูกปฏิเสธการเข้า-ออกเมือง หรือด้วยเหตุผลใดๆ ก็ตาม ทางบริษัทขอสงวนสิทธิ์ไม่คืนเงินค่าบริการ ไม่ว่าบางส่วนหรือทั้งหมดให้แก่ท่านไม่ว่ากรณีใดๆ ก็ตาม
4. ทางบริษัทขอสงวนสิทธิ์ไม่รับผิดชอบค่าเสียหายจากความผิดพลาดในการสะกดชื่อ นามสกุล คำนำหน้าชื่อ เลขที่หนังสือเดินทาง เลขที่วีซ่า และอื่นๆ เพื่อใช้ในการจองตั๋วเครื่องบิน ในกรณีที่นักท่องเที่ยว หรือ เอเยนต์ไม่ได้ส่งหน้าหนังสือเดินทาง และ หน้าวีซ่ามาให้กับทางบริษัทพร้อมการชำระเงินมัดจำหรือส่วนที่เหลือทั้งหมด
5. ทางบริษัทขอสงวนสิทธิ์ในการเปลี่ยนแปลงรายการการเดินทางตามความเหมาะสม เพื่อให้สอดคล้องกับ สถานการณ์ ภูมิอากาศ และเวลา ณ วันที่เดินทางจริงของประเทศที่เดินทาง ทั้งนี้ ทางบริษัทจะคำนึงถึงความปลอดภัย และ ประโยชน์ของลูกค้าเป็นสำคัญ
6. ทางบริษัทขอสงวนสิทธิ์ไม่รับผิดชอบต่อความเสียหายหรือค่าใช้จ่ายใดๆ ที่เพิ่มขึ้นของนักท่องเที่ยวที่ไม่ได้เกิดจากความผิดของทางบริษัท เช่น ภัยธรรมชาติ การจลาจล การนัดหยุดงาน การปฏิวัติ อุบัติเหตุ ความเจ็บป่วย ความสูญหายหรือเสียหายของสัมภาระ ความล่าช้า เปลี่ยนแปลง หรือการบริการของสายการบิน เหตุสุดวิสัยอื่น เป็นต้น
7. อัตราค่าบริการนี้คำนวณจากอัตราแลกเปลี่ยนเงินตราต่างประเทศ ณ วันที่ทางบริษัทเสนอราคา ดังนั้น ทางบริษัทขอสงวนสิทธิ์ในการปรับราคาค่าบริการเพิ่มขึ้น ในกรณีที่มีการเปลี่ยนแปลงอัตราแลกเปลี่ยนเงินตราต่างประเทศ ค่าตัว เครื่องบิน ค่าภาษีน้ำมัน ค่าภาษีสนามบิน ค่าประกันภัยสายการบิน การเปลี่ยนแปลงเที่ยวบิน ฯลฯ ที่ทำให้ต้นทุนสูงขึ้น
8. มัคคุเทศก์ พนักงาน หรือตัวแทนของทางบริษัท ไม่มีอำนาจในการให้คำสัญญาใดๆ แก่บริษัท เว้นแต่มีเอกสารลงนามโดยผู้มีอำนาจของบริษัทกำกับเท่านั้น
9. นักท่องเที่ยวต้องมีความพร้อมในการเดินทางทุกประการ หากเกิดเหตุสุดวิสัยใดๆ ระหว่างรอการเดินทาง อันไม่ใช่เหตุที่เกี่ยวข้องกับทางบริษัท อาทิ วีซ่าไม่ผ่าน เกิดอุบัติเหตุที่ไม่สามารถควบคุมได้ นอกเหนือการควบคุมและคาดหมาย ทางบริษัทจะรับผิดชอบคืนค่าทิวรเฉพาะส่วนที่บริษัทยังไม่ได้ชำระแก่ทางลูกค้าของทางบริษัท หรือจะต้องชำระตามข้อ ตกลงแก่ลูกค้าตามหลักปฏิบัติเท่านั้น
10. คณะทิวรนี้ เป็นการชำระค่าใช้จ่ายทั้งหมดแบบผูกขาดกับตัวแทนบริษัทที่ได้รับการรับรองอย่างถูกต้อง ณ ประเทศปลายทาง ซึ่งบางส่วนของโปรแกรมอาจจำเป็นต้องท่องเที่ยวอันเป็นไปตามนโยบายของประเทศปลายทางนั้นๆ กรณีที่ท่านไม่ต้องการใช้บริการส่วนใดส่วนหนึ่ง ไม่ว่ากรณีใดก็ตาม จะไม่สามารถคืนค่าใช้จ่ายให้ได้ และ อาจมีค่าใช้จ่ายเพิ่มเติมขึ้น ตามมาเป็นบางกรณี ทางบริษัทขอสงวนสิทธิ์ในการเรียกเก็บค่าใช้จ่ายที่เกิดขึ้นจริงทั้งหมดกับผู้เดินทาง กรณีที่เกิดเหตุการณ์ขึ้น ไม่ว่ากรณีใดก็ตาม
11. กรณีลูกค้าที่จองเฉพาะทิวรไม่รวมบัตรโดยสารโดยเครื่องบิน (จอยด์แลนด์ทิวร ชื่อตัวเครื่องบินแยกเอง) ในวันเริ่มทิวร (วันที่หนึ่ง) ท่านจำเป็นต้องมารอคณะท่านั้น ทางบริษัทไม่สามารถให้คณะ รอท่านได้ ไม่ว่ากรณีใดก็ตาม กรณีที่ไฟล์กของท่านถึงช้ากว่าคณะ และ ยืนยันเดินทาง ท่านจำเป็นต้องเดินทางตามคณะไปยังเมือง หรือ สถานที่ท่องเที่ยวที่ท่านอยู่ในเวลานั้นๆ กรณีนี้ จะมีค่าใช้จ่ายเพิ่ม ท่านจำเป็นต้องชำระค่าใช้จ่ายที่ใช้ในการเดินทางด้วยตนเองทั้งหมดเท่านั้น ไม่ว่า กรณีใดก็ตาม และ ทางบริษัทขอสงวนสิทธิ์ไม่สามารถชดเชย หรือ กดแทน หากท่านไม่ได้ท่องเที่ยวเมือง หรือ สถานที่ท่องเที่ยวใดๆ สถานที่หนึ่ง ทุกกรณี เนื่องจากการเป็นการชำระแบบเหมาจ่ายกับตัวแทนแล้วทั้งหมด