

# บริษัท ทราเวลซีด จำกัด

105/12 หมู่ 4 ถนนราชพฤกษ์ ตำบลบางรักน้อย

อำเภอเมือง จ.นนทบุรี 11000

สอบถามข้อมูลโปรแกรมทัวร์ โทร. 02-108-7900

Email : contact@travelzeed.com

www.travelzeed.com



@travelzeed

# CHINA

เซียงไฮ้ ชูโจว อุ๋ชี่ หังโจว



ทัวร์  
ไม่ลงร้าน

ZGPVG-2619FM

5 | 4 | FM  
วัน | คืน | วัน

上海航空公司  
SHANGHAI AIRLINES

สักการะพระใหญ่ ล่องเรือซีหู ซุปบึงมหานครเซียงไฮ้  
เที่ยวคุ้ม 2 มลฑล "เจ้อเจียง-เจียงซู" ไขโลกเมืองจีนตะวันออก

เดินทาง : 18-22 เม.ย. / 30 เมย. - 04 พ.ค. 69

ราคาเริ่ม  
**22,990**

★ เมนูพิเศษ!! ★ เมนูสุกี้หม้อไฟ

ช้อปปิ้ง ART TOY ที่ "POP MART SHOP"

☑️ เที่ยวครบทุกวัน ไม่มีอิสระ ☑️ น้ำดื่มวันละ 1ขวด

★ แคมป์ฟรี!! ★  
ประกันอุบัติเหตุ

10 คน ออกเดินทาง

อาหาร 9 มื้อ + นนเครื่อง

พักโรงแรม 4 ดาว

น้ำหนักกระเป๋า 23 กก.

เที่ยวกับเรา...ไม่มีวันสิ้นสุด  
**LET'S GO GROUP**



เกี่ยวกับเรา...ไม่มีวันสิ้นสุด

ZGPVG-2619FM

5 | 4 | FM

วัน | คืน | บิน

上海航空公司  
SHANGHAI AIRLINES

# CHINA

## เซี่ยงไฮ้ ชูโจว อู๋ซี หังโจว



โปรแกรมเดินทาง 5 วัน 4 คืน SHANGHAI AIRLINES

เมษายน - พฤษภาคม 2569



น้ำหนักกระเป๋า 23 Kg



อาหาร 9 มื้อ

เพียง **22,990** บาท

BKK



PVG

PVG



BKK

ไฟล์ทบิน

เวลาออก

เวลาถึง

FM842

09:50

15:25

ไฟล์ทบิน

เวลาออก

เวลาถึง

FM853

18:20

21:55

วันที่	โปรแกรมทัวร์	เช้า	เที่ยง	เย็น	โรงแรม
1	สนามบิณสวรณภูมิ - สนามบิณเซี่ยงไฮ้ผู้ตง - เมืองเซี่ยงไฮ้ - หาดไว่ทาน - ถนนนานกิง		✈	✗	MADISON HOTEL หรือเทียบเท่า ★★★★★
2	เมืองชูโจว - วัดฉงหยวน - ลักการะพระเจ้าแม่กวนอิม - ถนนโบราณซีหลี่ซานถาง - Yuanrong Time Square - ถนนปิงเจียง	✓	✓	✓	HOLIDAY IN EXPRESS HOTEL หรือเทียบเท่า ★★★★★
3	เมืองอู๋ซี - พระใหญ่หลิงซานต้าฝอ - วัดหนานซาน - เมืองโบราณย่านประวัติศาสตร์เซิงเซาฮุยซาน	✓	✓	✓	MAN XIN HOTEL หรือเทียบเท่า ★★★★★
4	เมืองหังโจว - ล่องเรือทะเลสาบซีหู - สะพานงงเงิน - เมืองเซี่ยงไฮ้ - ตึกต้นไม้ 1,000 ต้น - STARBUCKS RESERVE ROASTERY SHANGHAI - เรือหลุยส์ วิตตอง	✓	✓	✗	MADISON HOTEL หรือเทียบเท่า ★★★★★
5	THE NORTH BUND GREEN LAND - ตลาดร้อยปี เฉินหวังเหมี่ยว - FLORENTIA VILLAGE OUTLET - สนามบิณเซี่ยงไฮ้ผู้ตง - สนามบิณสวรณภูมิ	✓			

\*\* รายการทัวร์ข้างต้นอาจมีการเปลี่ยนแปลงตามความเหมาะสม \*\*

## อัตราค่าบริการ

วันเดินทาง	ตารางเที่ยวบิน	ราคาทัวร์/ท่าน พักห้องละ 2-3 ท่าน	ราคาทัวร์ไม่รวม ตัวเครื่องบิน	ราคา ห้องพักเดี่ยว
18 - 22 เมษายน 2569	ขาไป FM842 09.50-15.25 ขากลับ FM853 18.20-21.55	22,990	12,990	4,900
30 พ.ค. - 03 มิ.ย. 2569	ขาไป FM842 09.50-15.25 ขากลับ FM853 18.20-21.55	22,990	12,990	4,900

อัตรานี้ **X ไม่รวม** ค่าทิปคนขับรถ มัคคุเทศก์ท้องถิ่น และ หัวหน้าทัวร์ 1,500 บาท / ท่าน  
อัตราค่าบริการสำหรับเด็กอายุไม่เกิน 2 ปี ณ วันเดินทางกลับ (Infant) ท่านละ 10,000 บาท

### สำคัญโปรดอ่าน

- กรุณาทำการจองล่วงหน้าก่อนเดินทางอย่างน้อย 45 วัน พร้อมชำระเงินมัดจำ **ท่านละ 10,000 บาท/ท่าน พร้อมหนังสือเดินทาง** และชำระส่วนที่เหลือ 35 วัน ก่อนการเดินทาง กรณีวันเดินทางน้อยกว่า 35 วัน หรือ **ราคาทัวร์พิเศษ หรือราคาโปรโมชั่น** ต้องชำระค่าทัวร์เต็มจำนวน 100% เท่านั้น
- อัตราค่าบริการนี้ จำเป็นต้องมีผู้เดินทาง **จำนวน 15 ท่าน** ขึ้นไป ในแต่ละคณะ กรณีที่มีผู้เดินทางไม่ถึงตามจำนวนที่กำหนด ทางบริษัทฯ ขอสงวนสิทธิ์ในการเลื่อนการเดินทาง หรือเปลี่ยนแปลงอัตราค่าบริการ (ปรับราคาเพิ่มขึ้น เพื่อให้คณะได้ออกเดินทาง ตามความต้องการ)
- ท่านที่ต้องออกบัตรโดยสารภายในประเทศ (ตัวเครื่องบิน, รถทัวร์, รถไฟ) กรุณาสอบถามที่เจ้าหน้าที่ทุกครั้งก่อนทำการออกบัตรโดยสาร เนื่องจากสายการบินอาจมีการปรับเปลี่ยนไฟล์ท หรือ เวลาบิน โดยไม่แจ้งให้ทราบล่วงหน้า และการแนะนำจากเจ้าหน้าที่เป็นเพียงการแนะนำเท่านั้น
- ระหว่างท่องเที่ยวหากนักท่องเที่ยวได้รับการตรวจยืนยันว่ามีเชื้อโควิด ทางโรงแรมอาจมีค่าทำความสะอาดห้องพักเพิ่มเติม (ไม่รวมอยู่ในรายการทัวร์)
- ในกรณีที่ภาครัฐทั้งไทย และประเทศปลายทางมีข้อกำหนดในการกักตัว หรือ การตรวจหาเชื้อโควิด-19 ทุกประเภท ผู้เดินทางต้องรับผิดชอบค่าใช้จ่ายส่วนนี้ด้วยตัวท่านเอง (ไม่รวมอยู่ในรายการทัวร์)
- ของสมนาคุณไม่สามารถเปลี่ยนแปลงเป็นส่วนลดหรือเงินสดได้
- เงื่อนไขกรมธรรม์เป็นไปตามเงื่อนไขของบริษัทฯ ประกันเป็นผู้พิจารณา
- การบริการอาหารบนเครื่องบินไปตามนโยบายของสายการบิน อาจมีการงดเสิร์ฟโดยไม่แจ้งให้ทราบล่วงหน้า
- อัตรานี้ ไม่รวม ค่าวีซ่าท่องเที่ยวแบบหมู่คณะ 1,500 บาท วีซ่าหมู่คณะสำหรับหนังสือเดินทางไทย และต้องเดินทางไป-กลับพร้อมคณะเท่านั้น (ถ้ามี)



## Day1 สนามบินสุวรรณภูมิ – สนามบินเซี่ยงไฮ้ผู้ตง – เมืองเซี่ยงไฮ้ – หาดไว่ทาน – ถนนนานกิง

07.00 ร่วมกันที่ **สนามบินสุวรรณภูมิ** อาคารผู้โดยสารขาออก เคาน์เตอร์สายการบิน **Shanghai Airlines** โดยมีเจ้าหน้าที่ เลทส์โกกรูป ให้การต้อนรับ และ อำนวยความสะดวกในการเช็คอินให้ทุกท่าน

09.50 นำท่านเดินทางสู่ **สนามบินเซี่ยงไฮ้ผู้ตง ประเทศจีน** เที่ยวบินที่ **FM842** (บริการอาหาร และเครื่องดื่มบนเครื่อง)

15.25 เดินทาง **สนามบินเซี่ยงไฮ้ผู้ตง ประเทศจีน ประเทศจีน** หลังจากนั้นนำท่านผ่านด่านตรวจคนเข้าเมือง รับกระเป๋าสัมภาระ หลังจากนั้นออกเดินทางท่องเที่ยวตามรายการ **(เวลาที่ประเทศจีนเร็วกว่าประเทศไทย 1 ชั่วโมง)**

นำท่านเดินทางสู่ **เมืองเซี่ยงไฮ้** เมืองใหญ่ที่ผสมความโมเดิร์นกับวัฒนธรรมจีนได้อย่างลงตัวตึกสูงระฟ้า แสงสีสุดล้ำ และย่านประวัติศาสตร์อย่าง The Bund หรือวัดเก่าแก่คือสิ่งที่อยู่ร่วมกันได้ในเมืองนี้ คาเฟ่ฮิปๆ ตลาดท้องถิ่น ห้างหรู และสตรีทฟู้ดมีให้เลือกครบ เหมาะทั้งสายถ่ายรูป นักกิน และคนที่อยากสัมผัสจีนยุคใหม่ในจังหวะเมืองที่ไม่เคยหยุดนิ่ง

นำท่านเดินทางสู่ **หาดไว่ทาน (The Bund)** แลนด์มาร์คริมแม่น้ำหวงผู่ ชมสถาปัตยกรรมยุโรปยุคอาณานิคม พร้อมฉากหลังตึกระฟ้าทันสมัยของย่านผู้ตง สะท้อนภาพอดีตและปัจจุบันของเมืองได้อย่างชัดเจน จากนั้นอิสระท่านที่ **ถนนนานกิง** ถนนคนเดินชื่อดังและย่านช้อปปิ้งที่คึกคักที่สุดของเซี่ยงไฮ้ รวมแบรนด์ดัง ร้านอาหาร และสีสันชีวิตเมืองตลอดสองข้างทาง

ค่า อิสระอาหารค่ำเพื่อความสะดวกในการท่องเที่ยว

ที่พัก MADISON HOTEL เทียบเท่าหรือระดับ 4 ดาวท้องถิ่น



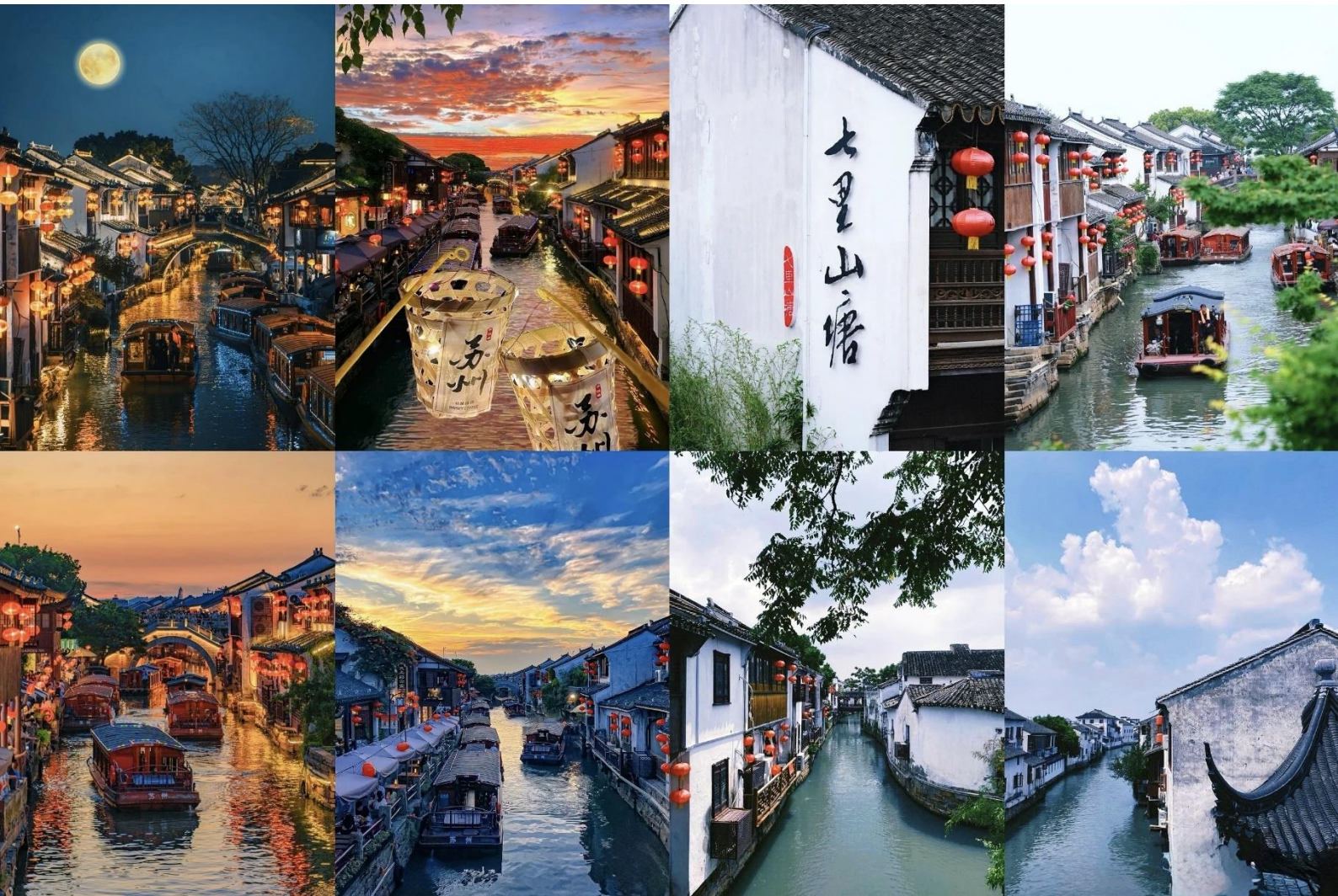
Day2 เมืองซูโจว – วัดฉงหยวน – สักการะพระเจ้าแม่กวนอิม – ถนนโบราณซีหลี่ชานถาง  
– Yuanrong Time Square – ถนนปิงเจียง

เช้า บริการอาหาร ณ ห้องอาหารของโรงแรม

นำท่านเดินทางสู่ **เมืองซูโจว** เมืองประวัติศาสตร์ทางตอนใต้ของจีน มีชื่อเสียงด้านสวนจีนโบราณ คลองน้ำสายเล็ก และสถาปัตยกรรมดั้งเดิม จนได้รับสมญานามว่า “เวนิสแห่งตะวันออก” บรรยากาศเมืองงดงามและเปี่ยมเสน่ห์

นำท่านเดินทางสู่ **วัดฉงหยวน** นำท่าน**สักการะพระเจ้าแม่กวนอิม** สิ่งศักดิ์สิทธิ์คู่เมือง ขอพรเพื่อความสงบสุข ความสำเร็จ และความเป็นสิริมงคลแก่ชีวิต

เที่ยง บริการอาหาร ณ ภัตตาคาร



นำท่านเดินทางสู่ **ถนนโบราณซีหลี่ซานถาง** ถนนสายประวัติศาสตร์อายุกว่าพันปี เลียบคลองเก่า สองข้างทางเต็มไปด้วยบ้านเรือนโบราณ ร้านค้าพื้นเมือง และกลิ่นอายวิถีชีวิตแบบจีนดั้งเดิม

นำท่านเดินทางสู่ **Yuanrong Time Square** แลนด์มาร์คทันสมัยใจกลางเมือง อาคารดีไซน์ร่วมสมัยทอดยาวกว่า 500 เมตร แหล่งรวมร้านค้า ร้านอาหาร และจุดถ่ายรูปยอดนิยมของซูโจว

นำท่านเดินทางสู่ **ถนนปิงเจียง** ถนนเก่าเลียบคลองชื่อดัง บรรยากาศคลาสสิก เงียบสงบ ชมสะพานหิน บ้านเรือนโบราณ และวิถีชีวิตท้องถิ่นที่ยังคงเสน่ห์แบบซูโจวแท้ๆ

ค่า บริการอาหาร ณ ภัตตาคาร

ที่พัก HOLIDAY IN EXPRESS HOTEL เทียบเท่าหรือระดับ 4 ดาวท้องถิ่น



Day3 เมืองอู่ซี – พระใหญ่หลิงชานต้าฝอ – วัดหนานซาน  
– เมืองโบราณย่านประวัติศาสตร์เชิงเขาอู่ชาน

เช้า บริการอาหาร ณ ห้องอาหารของโรงแรม

นำท่านเดินทางสู่ **เมืองอู่ซี** เมืองท่องเที่ยวสำคัญทางตะวันออกของจีน ตั้งอยู่ริมทะเลสาบไท่หู โดดเด่นด้วยทัศนียภาพธรรมชาติอันงดงาม ผสานประวัติศาสตร์ วัฒนธรรม และความเจริญสมัยใหม่ได้อย่างกลมกลืน

นำท่านเดินทางสู่ **พระใหญ่หลิงชานต้าฝอ** พระพุทธรูปกลางแจ้งขนาดใหญ่ หนึ่งในสัญลักษณ์แห่งศรัทธาของจีน ตั้งอยู่ท่ามกลางขุนเขาและธรรมชาติอันสงบงาม เหมาะแก่การสักการะ ขอพร และชมความยิ่งใหญ่ของพุทธศิลป์

เที่ยง บริการอาหาร ณ ภัตตาคาร

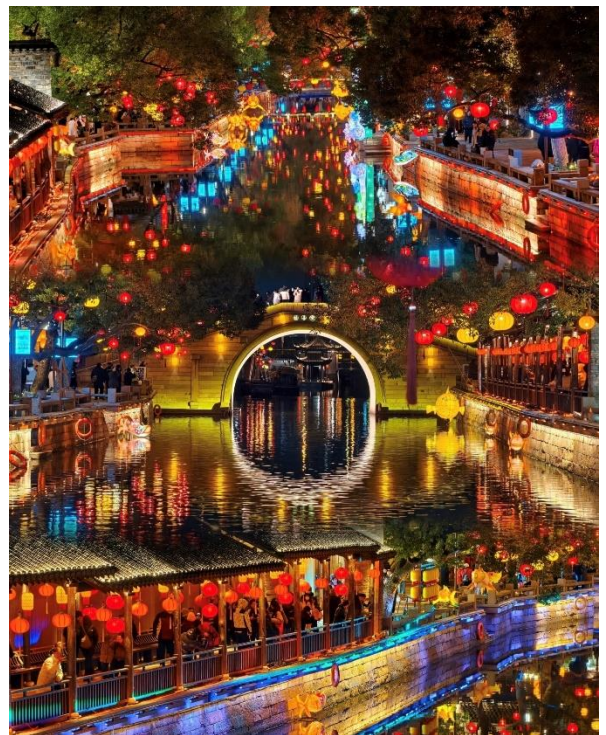


นำท่านเดินทางสู่ **วัดหนานซาน** วัดพุทธเก่าแก่คู่เมืองอู๋ซี ตั้งอยู่ใกล้ย่าน  
การค้าเก่า บรรยากาศสงบแฝงด้วยวิถีชีวิตท้องถิ่น เหมาะสำหรับไหว้พระ  
และสัมผัสวัฒนธรรมจีนดั้งเดิม

นำท่านเดินทางสู่ **เมืองโบราณย่านประวัติศาสตร์เชิงเขาฮู่ซาน** มีศาล  
บรรพชนและอาคารโบราณเรียงราย ถนนหินเก่าแก่และบรรยากาศ  
คลาสสิก ชวนให้ย้อนรอยความรุ่งเรืองของเมืองอู๋ซีในอดีต

ค่า บริการอาหาร ณ ภัตตาคาร

ที่พัก MAN XIN HOTEL เทียบเท่าหรือระดับ 4 ดาวท้องถิ่น





Day4 เมืองหังโจว – ล่องเรือทะเลสาบซีหู – สะพานงงเจิน – เมืองเซี่ยงไฮ้ – ตีกต้นไม้ 1,000 ต้น  
– STARBUCKS RESERVE ROASTERY SHANGHAI – เรือหลุยส์ วิตตอง

เช้า บริการอาหาร ณ ห้องอาหารของโรงแรม

นำท่านเดินทางสู่ **เมืองหังโจว** เมืองท่องเที่ยวชื่อดังของจีน ขึ้นชื่อด้านธรรมชาติอันงดงามและวัฒนธรรมเก่าแก่ จนได้รับคำกล่าวว่า “สวรรค์บนดิน” นำท่านเดินทางสู่ **ล่องเรือทะเลสาบซีหู** ชมทัศนียภาพทะเลสาบมรดกโลก รายล้อมด้วยภูเขา สวน และสถาปัตยกรรมจีนโบราณ บรรยากาศงดงามและเงียบสงบ

เที่ยง บริการอาหาร ณ ภัตตาคาร

นำท่านเดินทางสู่ **สะพานงงเจิน** สะพานประวัติศาสตร์สำคัญของหังโจว จุดเชื่อมโยงเส้นทางการค้าในอดีต ชมบรรยากาศเมืองเก่าและวิถีชีวิตท้องถิ่นริมคลอง เดินทางกลับ **เมืองเซี่ยงไฮ้** ปิดท้ายการท่องเที่ยวด้วยความประทับใจจากเมืองแห่งธรรมชาติและวัฒนธรรม

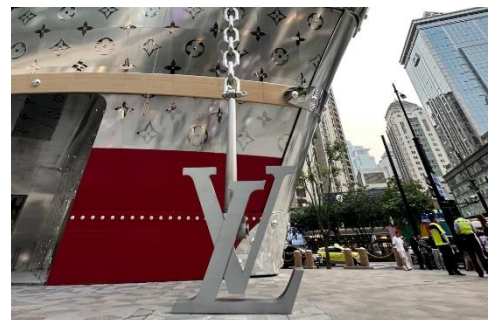


ชมสถาปัตยกรรมสุดสร้างสรรค์ **ตึกต้นไม้ 1,000 ต้น** อาคารสีเขียวแนวคิดรักษ์โลก  
ที่ผสมธรรมชาติเข้ากับเมืองได้อย่างลงตัว

นำท่านชม **STARBUCKS RESERVE ROASTERY SHANGHAI** หนึ่งในสตาร์บัคส์ที่ใหญ่และหรูหราที่สุดในโลก โดดเด่นทั้งดีไซน์และประสบการณ์กาแฟระดับพรีเมียม  
ตื่นตาตื่นใจกับ **เรือลลยต์ วิตตอง** แลนด์มาร์กแฟชั่นลอยน้ำสุดเอ็กซ์คลูซีฟ ที่สะท้อน  
ภาพลักษณ์ความหรูหราของเมืองเซี่ยงไฮ้ในมุมมองใหม่

ค่ำ อีสรอาหารค่ำเพื่อความสะดวกในการท่องเที่ยว

ที่พัก **MADISON HOTEL** เทียบเท่าหรือระดับ 4 ดาวท้องถิ่น





Day5 THE NORTH BUND GREEN LAND – ตลาดร้อยปี เฉินหวังเหมียว  
– FLORENTIA VILLAGE OUTLET – สนามบินเซี่ยงไฮ้ผู้ตง – สนามบินสุวรรณภูมิ

เช้า บริการอาหาร ณ ห้องอาหารของโรงแรม

พักผ่อนและเดินเล่นที่ **THE NORTH BUND GREEN LAND** สวนสาธารณะริมแม่น้ำ บรรยากาศสบายๆ พร้อมวิวเส้นขอบฟ้าของเซี่ยงไฮ้ที่สวยงาม จากนั้นนำท่านเดินทางสู่ **ตลาดร้อยปี เฉินหวังเหมียว** แหล่งท่องเที่ยวและช้อปปิ้งชื่อดัง ที่รายล้อมด้วยสถาปัตยกรรมจีนโบราณ เต็มไปด้วยร้านค้า ของฝาก และอาหารท้องถิ่นขึ้นชื่อ สัมผัสบรรยากาศจีนดั้งเดิมใจกลางมหานคร

เที่ยง อีสรอาหารเพื่อความสะอาดในการท่องเที่ยว

ปิดท้ายวันด้วยการช้อปปิ้งที่ **FLORENTIA VILLAGE OUTLET** เอาท์เล็ตสไตล์ยุโรป ศูนย์รวมแบรนด์ชั้นนำระดับโลกในราคาพิเศษ ท่ามกลางบรรยากาศเมืองอิตาเลียนสุดคลาสสิก

ได้เวลาอันสมควรนำท่านเดินทางเข้าสู่ **สนามบินเซี่ยงไฮ้ผู้ตง** เพื่อกลับประเทศไทย

18.20 นำท่านเดินทางสู่ **สนามบินสุวรรณภูมิ** ประเทศไทย เที่ยวบินที่ **FM853**

21.55 เดินทางถึง **สนามบินสุวรรณภูมิ** ประเทศไทย โดยสวัสดิภาพ ... พร้อมความประทับใจ

## ✔ อัตราค่าบริการนี้รวม



ค่าตัวเครื่องบินไป-กลับพร้อมคณะ



ค่าภาชีสนามบินทุกแห่งที่มี



ค่าน้ำหนักกระเป๋าสัมภาระ  
เป็นไปตามสายการบินกำหนด



ค่าจ้างมีคฤเทศก์คอยบริการตลอด  
การเดินทาง



ค่าอาหารตามมือที่ระบุในรายการ



ค่ารถรับ-ส่ง และนำเที่ยวตามรายการ



ค่าที่พักตามที่ระบุในรายการ  
พักห้องละ 2-3 ท่าน



ค่าเข้าชมสถานที่ต่างๆ ตามรายการ



ค่าประกันอุบัติเหตุระหว่างเดินทาง  
วงเงินท่านละ 1,000,000 บาท  
เงื่อนไขตามกรมธรรม์



ค่าบริการซึ่งได้รวมภาษีมูลค่าเพิ่ม 7% แล้ว  
ถ้าบริษัทสามารถ หัก ภาษี ณ ที่จ่าย 3%  
(ยอดก่อนภาษีมูลค่าเพิ่ม)



ค่าน้ำดื่มวันละ 1 ขวดต่อท่าน

## ✘ อัตราค่าบริการนี้ไม่รวม



ค่าใช้จ่ายส่วนตัวนอกเหนือจากรายการที่ระบุ เช่น ค่าทำหนังสือเดินทาง, ค่าโทรศัพท์, ค่าโทรศัพท์  
ทางไกล, ค่าอินเทอร์เน็ต, ค่าซักรีด, มีนินบาร์ในห้องพัก (กรุณาสอบถามจากหัวหน้าทัวร์ก่อนการใช้บริการ)



ค่าดำเนินการอื่นๆ สำหรับผู้ที่ไม่ได้ถือหนังสือเดินทางสัญชาติไทย ค่าดำเนินการ  
แจ้งเข้า-ออกประเทศ



ค่าอาหารพิเศษที่นอกเหนือจากรายการทัวร์กำหนด และ รวมถึงการริเควอาหารพิเศษต่างๆ  
เช่น อาหารเจ มังสวิรัต อาหารทะเล เป็นต้น



ค่าบริการอื่นๆ เพิ่มของสายการบิน เช่น ที่นั่ง อาหาร วิลแชร์ และ บริการเสริมอื่น (ถ้ามี)



ค่าทิปคนขับรถ หัวหน้าทัวร์และมีคฤเทศก์ท้องถิ่น

## เงื่อนไขการยกเลิกการเดินทาง

### 1. กรณีที่นักท่องเที่ยวต้องการ **ขอยกเลิกการเดินทาง เลื่อน หรือ เปลี่ยนแปลงการเดินทาง**

นักท่องเที่ยว (ผู้มีรายชื่อในเอกสารการจอง) จะต้องอีเมล เพื่อลงนามในเอกสารแจ้งยืนยันยกเลิกการจอง กับทางบริษัทเป็นลายลักษณ์อักษรเท่านั้น ทางบริษัทไม่รับยกเลิกการจองผ่านทางโทรศัพท์ ไม่ว่าจะกรณีใดๆ ทั้งสิ้น

### 2. กรณีนักท่องเที่ยวต้องการ **ขอรับเงินค่าบริการคืน** กรุณาส่งเอกสารทางอีเมล เอกสารที่ใช้ประกอบการขอรับเงินคืนรายละเอียดดังนี้

- หน้าสมุดบัญชีธนาคารที่ต้องการให้นำเงินเข้า
- ใบเรียกเก็บเงิน หรือ หลักฐานการชำระค่าบริการต่างๆ ทั้งหมด
- พาสปอร์ตหน้าแรกของผู้เดินทาง

**\*\* กรณีมอบอำนาจจะต้องมีหนังสือมอบอำนาจ และ สำเนาบัตรประชาชนของผู้รับมอบอำนาจ \*\***

#### เงื่อนไขการคืนเงินค่าบริการดังนี้

แจ้งยกเลิกก่อนเดินทาง  
ตั้งแต่ 30 วันขึ้นไป

คืนค่าใช้จ่ายทั้งหมด หรือ หักค่าใช้จ่ายจริงที่เกิดขึ้น

(กรณีวันเดินทางตรงกับช่วงวันหยุดนักขัตฤกษ์ ไม่ว่าจะวันใดวันหนึ่ง ทางบริษัทขอสงวนสิทธิ์ในการยกเลิกการเดินทางไม่น้อยกว่า 55 วัน)

แจ้งยกเลิกก่อนเดินทาง  
15-29 วัน

เก็บค่าใช้จ่ายท่านละ 50% ของค่าทัวร์

หรือ หักค่าใช้จ่ายจริงที่เกิดขึ้น

(กรณีที่ค่าใช้จ่ายตามจริงมากกว่ากำหนด ทางบริษัทขอสงวนสิทธิ์ในการเรียกเก็บค่าใช้จ่ายเพิ่ม)

แจ้งยกเลิกก่อนเดินทาง  
0-14 วัน

เก็บค่าใช้จ่ายท่านละ 100% ของค่าทัวร์



## ข้อมูลสำคัญเกี่ยวกับโรงแรมที่พักที่ท่านควรทราบ

1. เนื่องจากการวางแผนผังห้องพักของแต่ละโรงแรมแตกต่างกัน เช่น ห้องพักแบบห้องเดี่ยว (Single) ห้องพักแบบห้องคู่ 2 ท่าน (Twin/Double) และ ห้องพักแบบ 3 ท่าน / 3 เตียง (Triple Room) จึงอาจทำให้ห้องพักแต่ละประเภท อาจจะไม่ติดกัน หรือ อยู่คนละชั้นกัน และบางโรงแรมอาจจะไม่มีห้องพักแบบ 3 ท่าน ซึ่งถ้าต้องการเข้าพัก 3 ท่าน อาจจะต้องเป็น 1 เตียงใหญ่ กับ 1 เตียงพับเสริม หรือ อาจมีความจำเป็นต้องแยกห้องพักเป็นห้องคู่ 1 ห้อง (Twin/Double) และ ห้องเดี่ยว 1 ห้อง (Single) ไม่ว่าจะกรณีใดๆ ทางบริษัทฯ ขอสงวนสิทธิ์ในการเรียกเก็บค่าบริการเพิ่มตามจริงที่เกิดขึ้นจากนักท่องเที่ยว
2. กรณีที่มีงานจัดประชุมนานาชาติ (Trade Fair) เป็นผลให้ค่าโรงแรมสูงขึ้นมาก และ ห้องพักในเมืองเต็ม บริษัทฯ ขอสงวนสิทธิ์ในการปรับเปลี่ยน หรือย้ายเมืองเพื่อให้เกิดความเหมาะสม
3. โดยส่วนใหญ่ตามธรรมเนียม ของห้องพักจะเป็นห้องพักที่ห้ามสูบบุหรี่ (Non Smoking Room) โดยทางโรงแรมอาจมีการติดตั้งอุปกรณ์ดับจับควันไว้ในห้อง กรณีที่มีการลักลอบสูบบุหรี่ในห้องพัก และถูกตรวจสอบได้ ผู้เข้าพักจำเป็นต้องชำระค่าปรับกับโรงแรม โดยตรง โดยค่าปรับขึ้นอยู่กับเงื่อนไขของแต่ละโรงแรม



## ข้อมูลสำคัญเกี่ยวกับสายการบินที่ท่านควรทราบ

1. เกี่ยวกับที่นั่งบนเครื่องบิน เนื่องจากบัตรโดยสาร เป็นแบบหมู่คณะ (ราคาพิเศษ) สายการบินจึงขอสงวนสิทธิ์ในการเลือกที่นั่งบนเครื่องบินทุกกรณี แต่ทางบริษัทฯ จะพยายามให้มากที่สุด ให้ลูกค้าผู้เดินทางที่มาด้วยกันได้นั่งด้วยกัน หรือใกล้กันให้มากที่สุดเท่าที่จะสามารถทำได้
2. กรณีที่ท่านเป็นมุสลิม หรือ นับถือศาสนาอิสลาม หรือ แพ้อาหารบางประเภท โปรดระบุมาให้ชัดเจนในขั้นตอนการจอง กรณีที่แจ้งล่วงหน้าก่อนเดินทางกะทันหัน อาจมีค่าใช้จ่ายเพิ่มเพื่อชำระกับเมนูใหม่ที่ต้องการ เพราะเมนูเดิมของคุณ ไม่สามารถยกเลิกได้
3. บางสายการบินอาจมีเงื่อนไขเกี่ยวกับการให้บริการอาหารบนเครื่องบินแตกต่างกัน ขอให้ท่านทำความเข้าใจถึงวัฒนธรรมประจำชาติ ของแต่ละสายการบินที่กำลังให้บริการท่านอยู่
4. สายการบินอาจมีการงดเสิร์ฟอาหาร และเครื่องดื่ม หรือเปลี่ยนแปลงรูปแบบอาหาร ขึ้นอยู่กับสายการบินเป็นผู้กำหนด



## เงื่อนไข และข้อควรทราบอื่นๆ ที่ทั่วไป ที่ท่านควรทราบ

1. ทัวرنีสำหรับผู้มีวัตถุประสงค์เพื่อการท่องเที่ยวเท่านั้น
2. ทัวرنีขอสงวนสิทธิ์สำหรับผู้เดินทางที่ถือหนังสือเดินทางธรรมดา (หน้าปกสีน้ำตาล / เลือดหมู) เท่านั้น กรณีที่ท่านถือหนังสือเดินทางราชการ (หน้าปกสีน้ำเงินเข้ม) หนังสือเดินทางทูต (หน้าปกสีแดงสด) และต้องการเดินทางไปพร้อมคณะทัวร์ อันมีวัตถุประสงค์เพื่อการท่องเที่ยว โดยไม่มีจดหมายเชิญ หรือ เอกสารใดเชื่อมโยงเกี่ยวกับการขออนุญาตการใช้หนังสือเดินทางพิเศษอื่นๆ หากไม่ผ่านการอนุมัติของเคาน์เตอร์เช็คอิน ด้านตรวจคนเข้าเมือง ทั้งฝั่งประเทศไทย (ต้นทาง) ขาวอก และ ต่างประเทศ (ปลายทาง) ขาเข้า ไม่ว่าจะกรณีใดก็ตาม ทางบริษัทขอสงวนสิทธิ์ไม่รับผิดชอบความผิดพลาดที่จะเกิดขึ้นในส่วนนี้ ไม่ว่าจะส่วนใดส่วนหนึ่ง
3. ทัวرنีนี้เป็นทัวร์แบบเหมาจ่ายล่วงหน้าเรียบร้อยแล้วทั้งหมด หากท่านไม่ได้ร่วมเดินทางหรือใช้บริการตามที่ระบุไว้ในรายการ ไม่ว่าจะบางส่วนหรือทั้งหมด หรือถูกปฏิเสธการเข้า-ออกเมือง หรือด้วยเหตุผลใดๆ ก็ตาม ทางบริษัทขอสงวนสิทธิ์ไม่คืนเงินค่าบริการ ไม่ว่าจะบางส่วนหรือทั้งหมดให้แก่ท่านไม่ว่ากรณีใดๆ ก็ตาม
4. ทางบริษัทขอสงวนสิทธิ์ไม่รับผิดชอบค่าเสียหายจากความผิดพลาดในการสะกดชื่อ นามสกุล คำนำหน้าชื่อ เลขที่หนังสือเดินทาง เลขที่วีซ่า และอื่นๆ เพื่อใช้ในการจองตั๋วเครื่องบิน ในกรณีที่นักท่องเที่ยว หรือ เอเยนต์ไม่ได้ส่งหน้าหนังสือเดินทาง และ หน้าวีซ่ามาให้กับทางบริษัทพร้อมการชำระเงินมัดจำหรือส่วนที่เหลือทั้งหมด
5. ทางบริษัทขอสงวนสิทธิ์ในการเปลี่ยนแปลงรายการการเดินทางตามความเหมาะสม เพื่อให้สอดคล้องกับ สถานการณ์ ภูมิอากาศ และเวลา ณ วันที่เดินทางจริงของประเทศที่ท่านเดินทาง ทั้งนี้ ทางบริษัทจะคำนึงถึงความปลอดภัย และ ประโยชน์ของลูกค้าเป็นสำคัญ
6. ทางบริษัทขอสงวนสิทธิ์ไม่รับผิดชอบต่อความเสียหายหรือค่าใช้จ่ายใดๆ ที่เพิ่มขึ้นของนักท่องเที่ยวที่ไม่ได้เกิดจากความผิดของทางบริษัท เช่น ภัยธรรมชาติ การจลาจล การนัดหยุดงาน การปฏิวัติ อุบัติเหตุ ความเจ็บป่วย ความสูญหายหรือเสียหายของสัมภาระ ความล่าช้า เปลี่ยนแปลง หรือการบริการของสายการบิน เหตุสุดวิสัยอื่น เป็นต้น
7. อัตราค่าบริการนี้คำนวณจากอัตราแลกเปลี่ยนเงินตราต่างประเทศ ณ วันที่ทางบริษัทเสนอราคา ดังนั้น ทางบริษัทขอสงวนสิทธิ์ในการปรับราคาค่าบริการเพิ่มขึ้น ในกรณีที่มีการเปลี่ยนแปลงอัตราแลกเปลี่ยนเงินตราต่างประเทศ ค่าตัว เครื่องบิน ค่าภาษีน้ำมัน ค่าภาษีสนามบิน ค่าประกันภัยสายการบิน การเปลี่ยนแปลงเที่ยวบิน ฯลฯ ที่ทำให้ต้นทุนสูงขึ้น
8. มัคคุเทศก์ พนักงาน หรือตัวแทนของทางบริษัท ไม่มีอำนาจในการให้คำสัญญาใดๆ แก่บริษัท เว้นแต่มีเอกสารลงนามโดยผู้มีอำนาจของบริษัทกำกับเท่านั้น
9. นักท่องเที่ยวต้องมีความพร้อมในการเดินทางทุกประการ หากเกิดเหตุสุดวิสัยใดๆ ระหว่างรอการเดินทาง อันไม่ใช่เหตุที่เกี่ยวข้องกับทางบริษัท อาทิ วีซ่าไม่ผ่าน เกิดอุบัติเหตุที่ไม่สามารถควบคุมได้ นอกเหนือการควบคุมและคาดหมาย ทางบริษัทจะรับผิดชอบคืนค่าทัวร์เฉพาะส่วนที่บริษัทยังไม่ได้ชำระแก่ทางผู้ค้าของทางบริษัท หรือจะต้องชำระตามข้อ ตกลงแก่ผู้ค้าตามหลักปฏิบัติเท่านั้น
10. คณะทัวร์นี้ เป็นการชำระค่าใช้จ่ายทั้งหมดแบบผูกขาดกับตัวแทนบริษัทที่ได้รับการรับรองอย่างถูกต้อง ณ ประเทศปลายทาง ซึ่งบางส่วนของโปรแกรมอาจจำเป็นต้องท่องเที่ยวอันเป็นไปตามนโยบายของประเทศปลายทางนั้นๆ กรณีที่ท่านไม่ต้องการใช้บริการส่วนใดส่วนหนึ่ง ไม่ว่าจะกรณีใดก็ตาม จะไม่สามารถคืนค่าใช้จ่ายให้ได้ และ อาจมีค่าใช้จ่ายเพิ่มเติมขึ้น ตามมาเป็นบางกรณี ทางบริษัทขอสงวนสิทธิ์ในการเรียกเก็บค่าใช้จ่ายที่เกิดขึ้นจริงทั้งหมดกับผู้เดินทาง กรณีที่เกิดเหตุการณ์นี้ขึ้น ไม่ว่าจะกรณีใดก็ตาม
11. กรณีลูกค้าที่จองเฉพาะทัวร์ไปรวมบัตรโดยสารโดยเครื่องบิน (จอยด์แลนด์ทัวร์ ชื่อตัวเครื่องบินแยกเอง) ในวันเริ่มทัวร์ (วันที่หนึ่ง) ท่านจำเป็นต้องมารอคณะเท่านั้น ทางบริษัทไม่สามารถให้คณะ รอท่านได้ ไม่ว่าจะกรณีใดก็ตาม กรณีที่ไฟล์ทของท่านถึงช้ากว่าคณะ และ ยืนยันเดินทาง ท่านจำเป็นต้องเดินทางตามคณะไปยังเมือง หรือ สถานที่ท่องเที่ยวที่คณะอยู่ในเวลานั้นๆ กรณีนี้ จะมีค่าใช้จ่ายเพิ่ม ท่านจำเป็นต้องชำระค่าใช้จ่ายที่ใช้ในการเดินทางด้วยตนเองทั้งหมดเท่านั้น ไม่ว่าจะ กรณีใดก็ตาม และ ทางบริษัทขอสงวนสิทธิ์ไม่สามารถชดเชย หรือ ทดแทน หากท่านไม่ได้ท่องเที่ยวเมือง หรือ สถานที่ท่องเที่ยวใดๆ สถานที่หนึ่ง ทุกกรณี เนื่องจากเป็นการชำระแบบเหมาจ่ายกับตัวแทนแล้วทั้งหมด