

บริษัท ทราเวลซี้ด จำกัด

105/12 หมู่ 4 ถนนราชพฤกษ์ ตำบลบางรักน้อย

อำเภอเมือง จ.นนทบุรี 11000

สอบถามข้อมูลโปรแกรมทัวร์ โทร. 02-108-7900

Email : contact@travelzeed.com

www.travelzeed.com



@travelzeed



หลินอ๋ี่ หนีซาน ซิงเต่า เหยียนโด

6 วัน
5 คืน

ตามรอยประวัติศาสตร์โบราณแคว้นฉีลู่

เจาะลึกทุกไฮไลท์ของมณฑลซานตง



รถไฟความเร็วสูง



SL8128 DMK-LYI 09.45-15.00
SL8129 LYI-DMK 16.00-19.35

มีนาคม - เมษายน 69

เริ่มต้น

29,900.-

"ลิ้มรสเมนู ซีฟู้ดซานตง"

กำหนดการเดินทาง

วันที่ 11 – 16 , 16 – 21 , 27 มีนาคม – 1 เมษายน 2569

วันที่ 1 – 6 , 6 – 11 , 17 – 22 , 22 – 27 เมษายน 2569

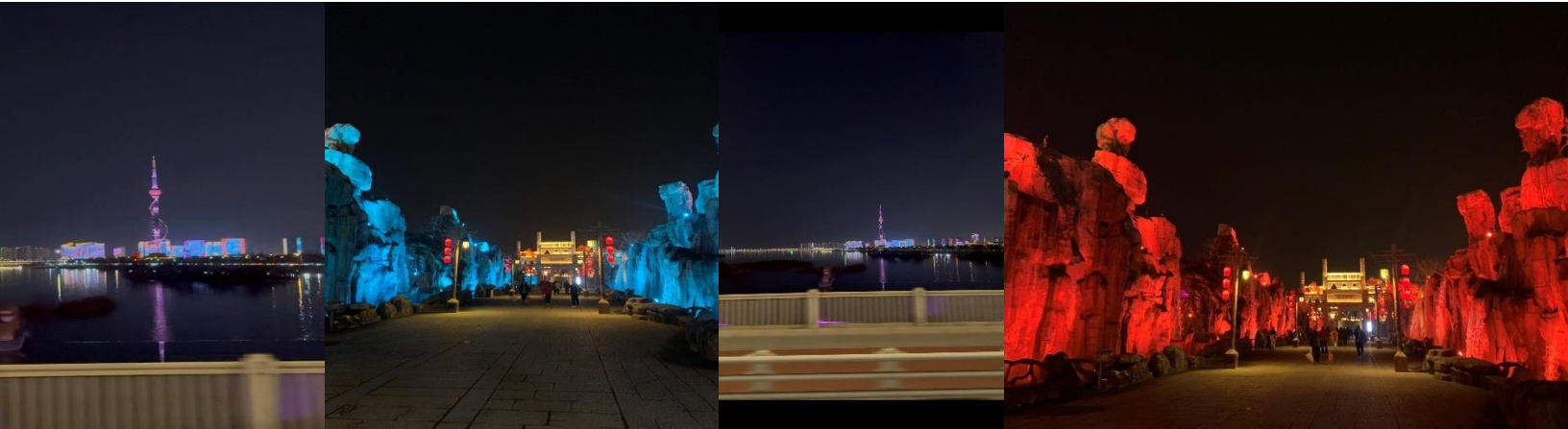
วันแรก กรุงเทพฯ (สนามบินดอนเมือง) – สนามบินเมืองหลินอี้ – หอโถงทัศน – เมืองโบราณหลงหย่า

07.00 น. คณะพร้อมกันที่สนามบินดอนเมือง อาคาร 1 ชั้น 3 ประตู 1 เคาน์เตอร์สายการบิน Thai Lion Air (SL) เจ้าหน้าที่รอให้การต้อนรับและอำนวยความสะดวกในการเช็คอินให้ทุกท่าน

**** (สัมภาระโหลดท่านละ 1 ใบ น้ำหนักไม่เกิน 20 กิโลกรัม และ สัมภาระถือขึ้นเครื่อง 1 ชิ้น ไม่เกิน 7 กิโลกรัม) ****

09.45 น. ออกเดินทางสู่ เมืองหลินอี้ มณฑลซานตง โดยสายการบินไทยไลออนแอร์ เที่ยวบินที่ SL8128

15.00 น. เดินทางถึง สนามบินเมืองหลินอี้ (เวลาของประเทศจีนเร็วกว่าไทย 1 ชั่วโมง)
หลังจากผ่านพิธีการตรวจคนเข้าเมืองแล้ว นำท่านเดินทางสู่ หอโถงทัศน ซึ่งตั้งอยู่ในเมืองหลินอี้ มณฑลซานตง ประเทศจีน โดยอยู่ใกล้กับสถานที่ท่องเที่ยวเมืองโบราณหลงหย่าและแม่น้ำ Yihe เป็นหอคอยสูงที่โดดเด่นในเขต Beicheng New District เป็นหอคอยเหล็กที่สูงกว่า 300 เมตร (มีข้อมูลระบุว่าสูง 326 เมตร) ซึ่งเป็นหนึ่งในหอคอยที่สูงที่สุดในมณฑลซานตง และเป็นจุดชมวิวทิวทัศน์เมืองยามค่ำคืนที่สวยงาม



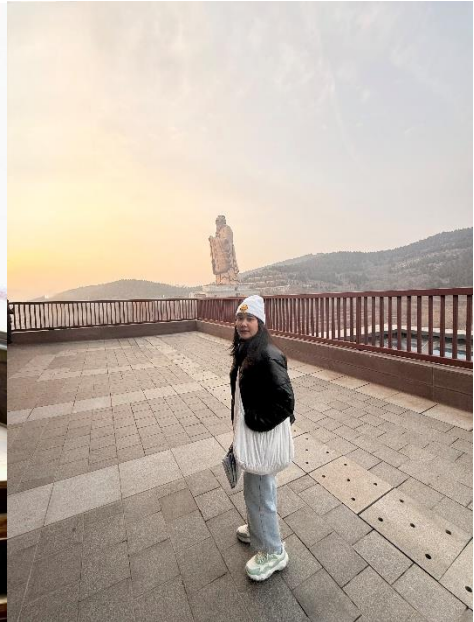
นำท่านเข้าชม เมืองโบราณหลงหย่า (Langya Ancient City) เมืองโบราณจำลองที่งดงามแห่งนี้สะท้อนเรื่องราวประวัติศาสตร์และวัฒนธรรมอันยาวนานนับพันปี เมืองโบราณหลงหย่าเป็นชุมทรัพย์ทางวัฒนธรรมอันงดงามให้ท่านได้ถ่ายภาพกับมุมสวยๆ และเช็คอินกับสถาปัตยกรรมโบราณที่สวยงาม **+(มีโชว์พื้นเมืองบางวันนะคะ)**



ค่า บริการอาหารเช้า ณ ภัตตาคาร 📍 พักที่ Holiday Inn Express Hotel หรือเทียบเท่าระดับ 4 ดาว

วันที่สอง บ้านพักหวังซีจื่อ – ฉีฝู – หนีซาน – ชมดินแดนศักดิ์สิทธิ์ขงจื้อ

เช้า บริการอาหารเช้า ณ โรงแรม หลังจากนั้นนำท่านเดินทางไปยัง **บ้านพักหวังซีจื่อ** สถานที่ท่องเที่ยวระดับ 3A ที่สร้างขึ้นเพื่อรำลึกถึง "หวังซีจื่อ" นักอักษรวิจิตรผู้ยิ่งใหญ่ของจีน ตั้งอยู่บนถนน Xiyanchi ครอบคลุมพื้นที่ 80 เอเคอร์ ภายในมีสถาปัตยกรรมสวนโบราณ บ่อหินหมึก บ่อห่าน และทิวทัศน์ที่ร่มรื่น เป็นสถานที่สำคัญในการศึกษาประวัติศาสตร์และวัฒนธรรมการเขียนพู่กันจีน



กลางวัน บริการอาหารกลางวัน ณ ภัตตาคาร หลังจากนั้นนำท่านเดินทางไปยัง **เมืองหนีซาน ชมดินแดนศักดิ์สิทธิ์ขงจื้อ** หนีซานเป็นสถานที่เกิดของขงจื้อจีนและเป็นทีศักดิ์สิทธิ์ของขงจื้อ หลายชั่วอายุคน หนีซานเป็นสถานที่เกิดของขงจื้อจีนและเป็นทีศักดิ์สิทธิ์ของขงจื้อหลายชั่วอายุคน จากนั้นให้ท่านอิสระถ่ายรูปกับรูปปั้นขงจื้อที่ใหญ่ที่สุด



ค่า บริการอาหารค่ำ ณ ภัตตาคาร ✈️ พักที่ NISHAN SHUYUAN HOTEL หรือเทียบเท่าระดับ 4 ดาว

วันที่สาม **รถไฟความเร็วสูงตู้เหียนไถ – ถนนคนเดินเฉาหยาง – ท่าเรือประมงไห่ซาง - เมืองเก่าฮั่วเจิงหลี่**

เช้า บริการอาหารเช้า ณ โรงแรม หลังจากนั้นนำท่านเดินทางสู่ **สถานีรถไฟความเร็วสูงเมืองฉีฝู**

09:38 น. พาท่านเดินทางสู่ **เมืองเหียนไถ** โดยรถไฟความเร็วสูงขบวนที่ **G5582**

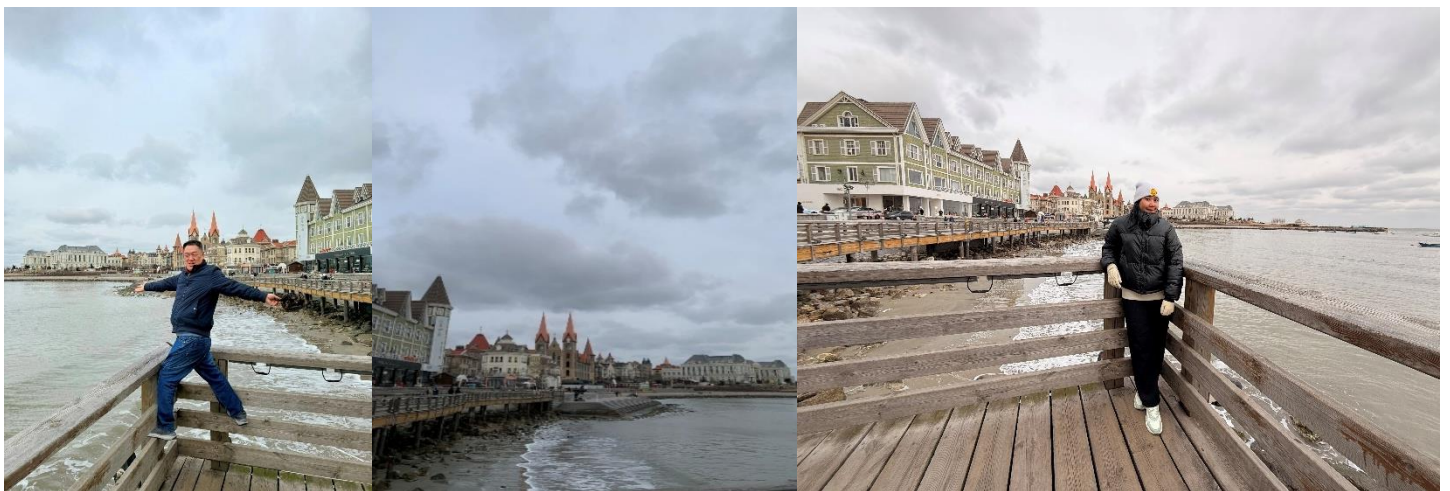
13:03 น. เดินทางถึงสถานีรถไฟเมืองเหียนไถ

**หมายเหตุ : เพื่อความรวดเร็วในการขึ้น - ลงรถไฟ กระเป๋าเดินทาง และ สัมภาระของแต่ละท่านจำเป็นต้องลากด้วยตนเอง จึงควร
เลือกใช้กระเป๋าเดินทางแบบคันชักล้อลาก ที่มีขนาดไม่ใหญ่จนเกินไป**

กลางวัน บริการอาหารกลางวัน ณ ภัตตาคาร หลังจากนั้นนำท่านเดินทางไปยัง **ชมถนนคนเดินเฉาหยาง** เป็นถนนคนเดิน
ที่มีชื่อเสียงในเมืองเหียนไถ ถนนนี้มีความยาว ประมาณ 400 เมตร และมีประวัติศาสตร์ยาวนานกว่า 100 ปี



นำท่านชม **ท่าเรือประมงไห่ซาง** เป็นแหล่งท่องเที่ยวและย่านพักผ่อนระดับ 4A ที่ผสมผสานวิถีชีวิตประมงดั้งเดิม
เข้ากับสถาปัตยกรรมยุโรปสไตล์อเมริกาเหนืออย่างลงตัว ตั้งอยู่ติดทะเลเหลือง มีจุดเด่นคือพิพิธภัณฑ์ฉลามวาฬ,
บ่อน้ำพุร้อน, ร้านอาหารทะเล, และวิวพระอาทิตย์ตกที่สวยงาม



ค่า

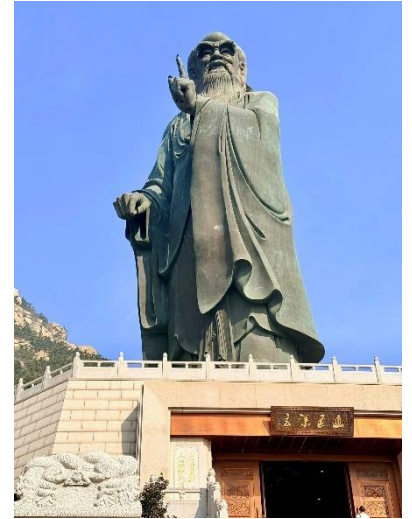
จากนั้นนำท่านชม **ย่านเมืองเก่าฉัวเจียงหลี่** ตั้งแต่สมัยราชวงศ์หมิงและชิง ขึ้นชื่อเรื่องการเป็นเมืองป้อมปราการ ชายฝั่งที่อนุรักษ์ไว้ดีที่สุดในหนึ่งในจีน โดดเด่นด้วยบ้านเรือน โบราณ ถนนปูหิน และบรรยากาศย้อนยุค บริการอาหารค่ำ ณ ภัตตาคาร ➡ พักที่ **ZHENHAI HOTEL** หรือเทียบเท่าระดับ 4 ดาว

วันที่สี่

เหยียนไถ – ชิงเต่า – ภูเขาเหลาซาน+กระเช้า – ตำหนักไท่ชิงกง - ชาจื่อโป่ว+จตุรัส 54+ชมแสงสี

เช้า

บริการอาหารเช้า ณ โรงแรม หลังจากนั้นนำท่านเดินทางสู่ **เมืองชิงเต่า** (ใช้เวลาเดินทางประมาณ 2 ชั่วโมง 30 นาที) ถือเป็นเมืองเศรษฐกิจที่สำคัญ มีท่าเรือธรรมชาติที่มีชื่อเสียง ด้วยเหตุนี้ทำให้ชิงเต่าเป็นเมืองเศรษฐกิจที่สำคัญ เมืองชิงเต่ามีทั้งทะเลและภูเขาล้อมรอบ ทำให้มีทัศนียภาพที่สวยงาม มีอากาศที่บริสุทธิ์ มีประวัติศาสตร์ ที่มีมาอย่างยาวนาน ตั้งแต่ตกเป็นเมืองขึ้นของเยอรมันทำให้รับวัฒนธรรมบางส่วนของความเป็นยุโรป บางส่วนมาบ้าง ทั้งบรรยากาศ สภาพแวดล้อม ตึกรามบ้านช่อง มีสไตล์ยุโรปกว่า 90% ทำให้เมืองนี้แตกต่างจากเมืองอื่นๆของจีน จากนั้นนำท่านเดินทางไปยัง **เหลาซาน** เป็นภูเขาศักดิ์สิทธิ์และแหล่งกำเนิดลัทธิเต๋าที่สำคัญริมทะเลเหลือง (สูง 1,133 เมตร) ขึ้นชื่อเรื่องวิวทิวทัศน์หินแกรนิตตัดกับทะเล, พระราชวังไท่ชิง (Taiqing Palace) อายุ 2,000 ปี และรูปปั้นเล่าจื้อขนาดใหญ่ เป็นแหล่งท่องเที่ยวระดับ 5A (**รวมค่านั่งกระเช้า**)

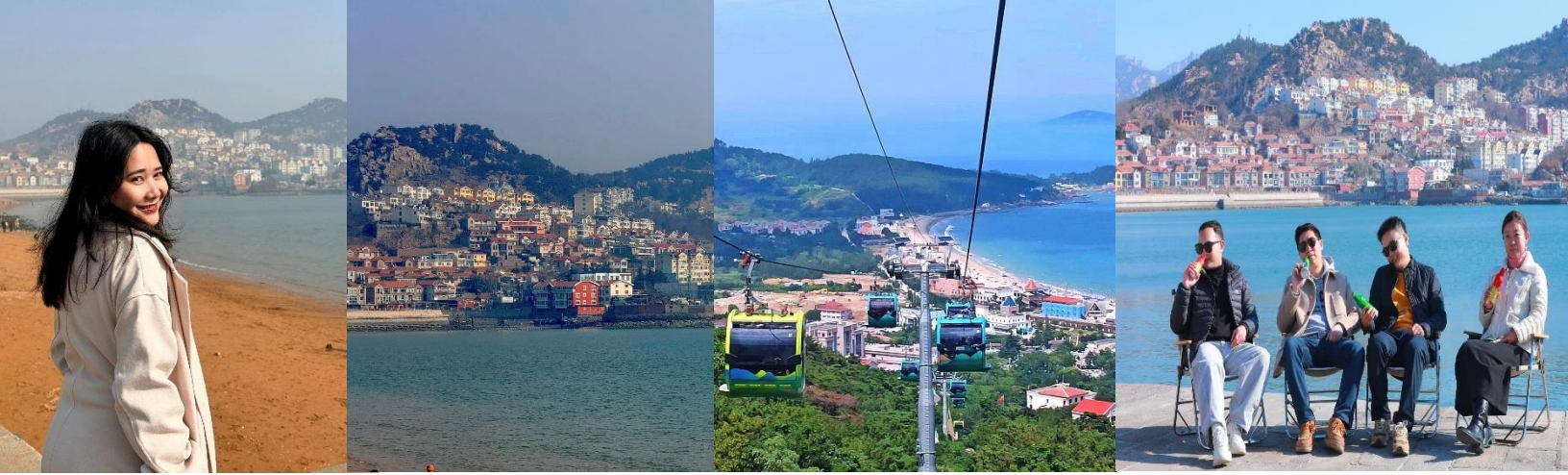


นำท่านชม **ตำหนักไท่ชิงกง** คือ วัดลัทธิเต๋าที่เก่าแก่มีประวัติยาวนานกว่า 2,000 ปี รูปปั้นเล่าจื้อขนาดใหญ่



กลางวัน

บริการอาหารกลางวัน ณ ภัตตาคาร และนำท่านเดินทางไปยัง **ชาจื่อโป่ว** หมู่บ้านชาวประมงเรียงรายตามชายฝั่ง



จัตุรัส 54 หรือ May Fourth Square ชมแสงยามค่ำคืน ซึ่งเป็นแลนด์มาร์คสำคัญของเมืองชิงเต่า ตั้งอยู่ริมอ่าวฟูซาน จัตุรัสแห่งนี้มีความหมายลึกซึ้งทั้งในเชิงประวัติศาสตร์และความรักชาติของจีน โดยเฉพาะ ประติมากรรมสีแดงขนาดใหญ่ ที่มีชื่อว่า “สายลมแห่งเดือนพฤษภาคม” (The May Wind) ซึ่งสร้างขึ้นเพื่อระลึกถึงขบวนการ 4 พฤษภาคม ปี 1919 การเคลื่อนไหวของนักศึกษาและประชาชนที่ลุกขึ้นต่อสู้เพื่อเอกราชและการปฏิรูปประเทศ รูปทรงของประติมากรรมนี้คล้ายกับกระแสดมที่หมุนวน แสดงถึงพลังและการต่อสู้เพื่ออนาคตที่ดี



ค่ำ บริการอาหารค่ำ ณ ภัตตาคาร หลังจากนั้น ✈️ พักที่ **LUXSEVEN HOTEL** หรือเทียบเท่าระดับ 4 ดาว

วันที่ห้า ชมวิว 360 องศา – โรงเบียร์ – สะพานจ้านเจียว – ถนนจงชาน - ดำเฝ้าเต่า โบสถ์เซนต์ไมเคิล

เช้า บริการอาหารเช้า ณ โรงแรม หลังจากนั้นนำท่านเดินทางไปยัง **จุดชมวิวกว "หยุนชางไห่เทียน" (Yun Shang Hai Tian)** หอชมวิว Tsingtao Haitian View&Art ในเมืองชิงเต่า ซึ่งเป็นจุดชมวิวที่ตั้งอยู่บนอาคารสูง และสามารถมองเห็นวิวเมืองชิงเต่าได้แบบ 360 องศา ที่เห็นทั้งอ่าวหูไห่ ภูเขาเหลาชาน และวิวเมืองในบรรยากาศเหนือเมฆ

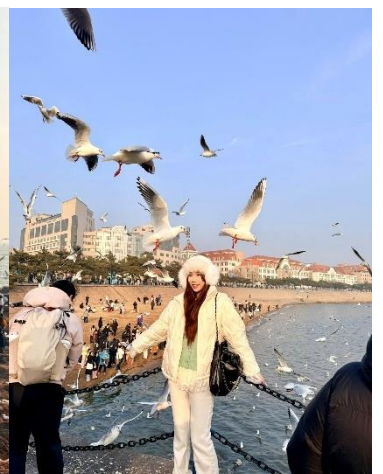


จากนั้นนำท่านเดินทางไปยัง **โรงเบียร์ชิงเต่า** เป็นแหล่งผลิตเบียร์ที่มีชื่อเสียงที่สุดของจีน ชมขบวนการบรรจุเบียร์ใส่ขวด และกระป๋อง เพื่อจำหน่ายสู่ตลาดโลก ([เสาร์-อาทิตย์หยุดทำการ](#) [กรณีวันเดินทางตรงกับวันหยุดทางคณะ](#) [จะสลับวันเที่ยวในวันอื่นแทนหรือเปลี่ยนโปรแกรมที่เหมาะสม](#)) ให้ท่านได้ลองชิมเบียร์ชิงเต่า



กลางวัน

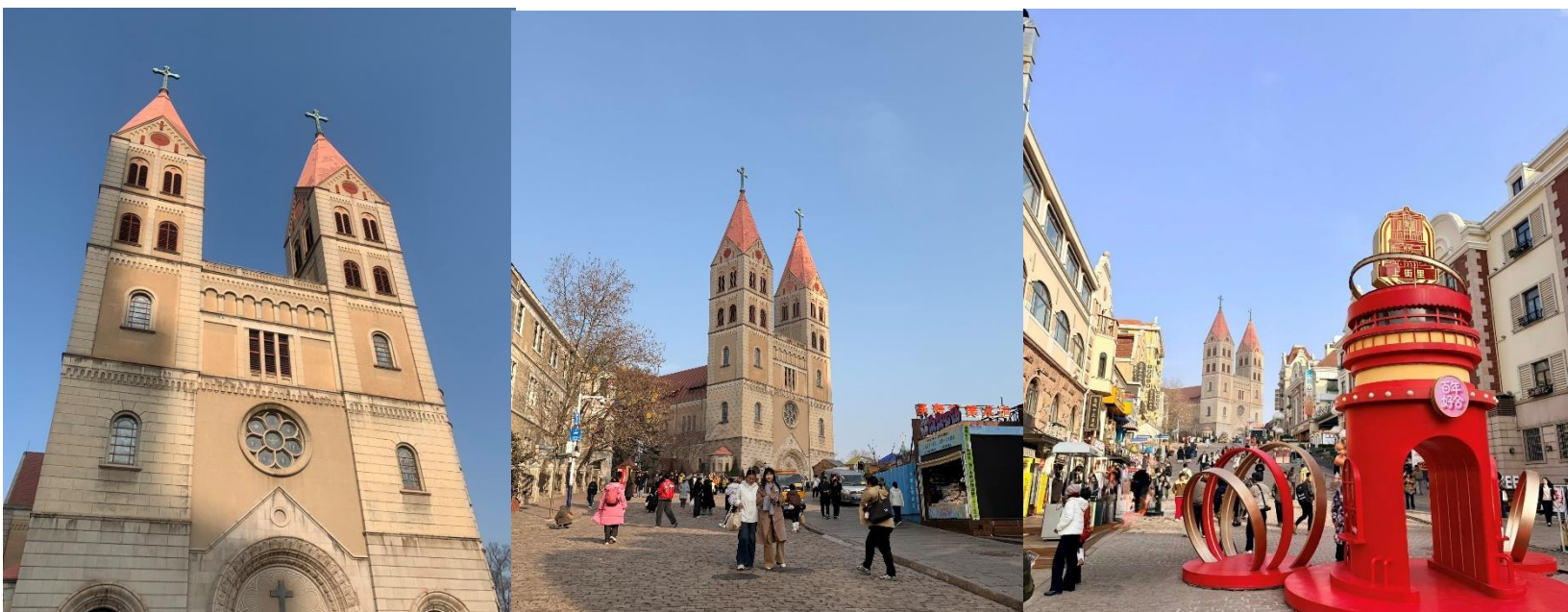
บริการอาหารกลางวัน ณ ภัตตาคาร หลังจากนั้นนำท่านเดินทางไปยัง **สะพานจ้านเจียว** ทำเรือจั้นเจียว คือ แลนด์มาร์กประวัติศาสตร์ที่เป็นสัญลักษณ์สำคัญของเมืองชิงเต่า มณฑลซานตง ประเทศจีน เป็นสะพานทางเดินยื่นลงไปในทะเลลึกยาวกว่า 400 เมตร สร้างขึ้นตั้งแต่ปี พ.ศ. 2434



นำท่านเดินทางสู่ **ถนนจงซาน ต้าเผ่าเต่า** เป็นย่านการค้าเก่าแก่ที่สำคัญ เปรียบเสมือนหัวใจของเมืองเก่า โดดเด่นด้วยสถาปัตยกรรมสไตล์เยอรมันคลาสสิกที่ผสมผสานกับร้านค้าสมัยใหม่ ตลอดจนข้างทางเต็มไปด้วยร้านอาหาร แผงขายของที่ระลึก และตึกสวยงามเหมาะสำหรับการถ่ายรูป



สมควรแก่เวลานำท่านเดินทางไปยัง **โบสถ์ St. Emil หรือโบสถ์ St. Michael (ชมภายนอก)** เป็นอีกจุดยอดนิยมของนักท่องเที่ยวที่ต้องการชมสถาปัตยกรรมสไตล์ยุโรปในเมืองชิงเต่า โบสถ์แห่งนี้ตั้งอยู่บนถนน Dexian เป็นโบสถ์คาทอลิก ออกแบบโดยสถาปนิกชาวเยอรมัน มีรูปแบบสถาปัตยกรรมแบบโกธิค ผสมผสานแบบโรมัน สร้างเสร็จสมบูรณ์ในปี 1934 มีเอกลักษณ์คือ บริเวณอาคารด้านหน้ามีหอนาฬิกาสูง 56 เมตร 2 หลัง ตั้งอย่างโดดเด่น โดยจะส่งเสียงสัญญาณในทุกวันอาทิตย์หรือช่วงเทศกาลสำคัญ ภายในโบสถ์สามารถบรรจุคนได้ประมาณ 1,000 คน ตกแต่งอย่างเรียบง่ายแต่สวยตามสไตล์เรเนซองส์ในอิตาลี เมื่อทุกสิ่งอย่างถูกผสมผสานกัน จึงทำให้โบสถ์แห่งนี้งดงามและกลายเป็นอีกหนึ่งสถานที่ที่โรแมนติกในเมืองชิงเต่า



ค่า บริการอาหารค่ำ ณ ภัตตาคาร หลังจากนั้นนำท่านเดินทางสู่ที่พัก

📍 พักที่ LUXSEVEN HOTEL หรือเทียบเท่าระดับ 4 ดาว

วันที่หก **ชิงเต่า – หลินอี้ – กรุงเทพฯ (สนามบินดอนเมือง)**

เช้า บริการอาหารเช้า ณ โรงแรม

หลังอาหารเช้าออกเดินทางกลับ **เมืองหลินอี้** (ใช้เวลาเดินทางประมาณ 3 ชั่วโมง)

กลางวัน บริการอาหารกลางวัน ณ ภัตตาคาร

หลังอาหารนำท่านเดินทางสู่ **สนามบินหลินอี้ (LYI)**

16.00 น. ออกเดินทางกลับสู่ **ประเทศไทย** โดยเที่ยวบินที่ **SL8129**

20.00 น. เดินทางถึง **สนามบินดอนเมือง** โดยสวัสดิภาพ

อัตราค่าบริการ โปรแกรมบินตรงหลินอี้ - ชิงเต่า 6 วัน 5 คืน (SL)

กำหนดการเดินทาง	ผู้ใหญ่ (พักห้องคู่)	พักเดี่ยวต่อคน
ช่วงเดือนมีนาคม - เมษายน 2569	29,900.-	5,000.-
หมายเหตุ สำหรับคณะเดินทาง 15 ท่าน มีหัวหน้าทัวร์		

หมายเหตุ ! โปรแกรมการเดินทางอาจเปลี่ยนแปลงตามความเหมาะสม บริษัทฯ ขอสงวนสิทธิ์ในการปรับเปลี่ยนราคา หากมีการปรับขึ้นของราคาน้ำมันของสายการบิน

อัตราค่าบริการนี้รวม

- ค่าตัวเครื่องบินไป-กลับ
- ค่าโรงแรมที่พักตามที่ระบุไว้ในรายการ (2 ท่านต่อ 1 ห้อง)
- ค่ารถ , ค่าอาหาร+ เครื่องดื่ม ,ค่าเข้าชมสถานที่ต่างๆ ตามที่ระบุไว้ในรายการ
- น้ำหนักโหลดกระเป๋า 1 ชิ้นไม่เกิน 20 กิโลกรัม

อัตราค่าบริการนี้ไม่รวม

1. ค่าทำหนังสือเดินทางคนไทย และค่าวีซ่าจีน
2. ระเบียบเดินทางในกรณีที่นั่งน้ำหนักเกินกว่าที่สายการบินกำหนด (ค่าน้ำหนักที่สายการบินกำหนด 20 กิโลกรัม)
3. ค่าทำใบอนุญาตที่กลับเข้าประเทศของคนต่างชาติหรือคนต่างด้าว
4. ค่าใช้จ่ายส่วนตัวนอกเหนือจากรายการ เช่น ค่าเครื่องดื่มค่าอาหารที่สั่งเพิ่มเองในแต่ละมื้อ (นอกเหนือจากรายการ)
5. ค่าโทรศัพท์ค่าซักรีด ค่าทิปเด็กยกกระเป๋า ฯลฯ
6. ค่าภาษีมูลค่าเพิ่ม 7% (กรณีต้องการใบกำกับภาษี) และค่าภาษีบริการหัก ณ ที่จ่าย 3%

☺ ค่าทิปไกด์ท้องถิ่น วันละ 50 บาท ต่อวันต่อคน

☺ ค่าทิปคนขับรถวันละ 50 บาท ต่อวันต่อคน

☺ ค่าทิปหัวหน้าทัวร์ไทย 50 บาท ต่อวันต่อคน

สำรองที่นั่ง ค่าระงับมัดจำท่านละ 15,000 บาท พร้อมส่งรูปหนังสือเดินทาง

ส่วนที่เหลือชำระก่อนการเดินทาง 15 วัน



**บริษัทมีประกันอุบัติเหตุในวงเงินจำนวนประมาณ
1,000,000 บาท**
ผู้ได้รับสิทธิ์ประกันอุบัติเหตุมีอายุไม่เกิน 80 ปีบริบูรณ์
**กรณี เกิดอุบัติเหตุบริษัทรับผิดชอบและคุ้มครองตาม
เงื่อนไขของประกันเท่านั้น !!**



เงื่อนไขการยกเลิก

- 1. ยกเลิกก่อนการเดินทาง 30 วัน เก็บค่าบริการทั้งหมด 100% ทุกกรณี (หากการันตีมัดจำกับสายการบิน ไม่สามารถคืนเงินได้ทุกกรณี)**
- 2. ยกเว้นกรุปที่เดินทางช่วงวันหยุด หรือเทศกาลที่ต้องการันตีมัดจำกับสายการบิน หรือกรุปที่มีการการันตีมัดจำที่ปักโดยตรงหรือโดยการผ่านตัวแทนในประเทศหรือต่างประเทศและไม่อาจขอคืนเงินได้ รวมถึงเที่ยวบินพิเศษ เช่น EXTRA FLIGHT และ CHARTER FLIGHT จะไม่มีการคืนเงินมัดจำหรือค่าทัวร์ทั้งหมด เนื่องจากค่าตัวเป็นการเหมาจ่ายในเที่ยวบินนั้นๆ เมื่อมัดจำแล้วท่านสามารถหาผู้เดินทางมาเปลี่ยนแปลงในช่วงเวลาที่กำหนดสายการบินออกตัว**



หมายเหตุ

1. บริษัทฯ มีสิทธิ์ที่จะเปลี่ยนแปลงรายละเอียดบางประการในทัวرنี เมื่อเกิดเหตุสุดวิสัยจนไม่อาจแก้ไขได้
2. บริษัทฯ ไม่รับผิดชอบค่าเสียหายในเหตุการณ์ที่เกิดจากสายการบิน ภัยธรรมชาติ ปฏิวัติและอื่นๆ ที่อยู่นอกเหนือการควบคุมของทางบริษัทฯ หรือค่าใช้จ่ายเพิ่มเติมที่เกิดขึ้นทางตรงหรือทางอ้อม เช่น การเจ็บป่วย, การถูกทำร้าย, การสูญหาย, ความล่าช้า หรือจากอุบัติเหตุต่างๆ
3. หากท่านถอนตัวก่อนรายการท่องเที่ยวจะสิ้นสุดลง ทางบริษัทฯ จะถือว่าท่านสละสิทธิ์และจะไม่รับผิดชอบค่าบริการที่ท่านได้ชำระไว้แล้ว ไม่ว่ากรณีใดๆ ทั้งสิ้น
4. บริษัทฯ จะไม่รับผิดชอบต่อการห้ามออกนอกประเทศ หรือห้ามเข้าประเทศ อันเนื่องมาจากมีสิ่งผิดกฎหมาย หรือเอกสารเดินทางไม่ถูกต้อง หรือการถูกปฏิเสธในกรณีอื่นๆ
5. รายการนี้เป็นเพียงข้อเสนอที่ต้องได้รับการยืนยันจากบริษัทฯ อีกครั้งหนึ่ง หลังจากได้สำรองที่นั่งบนเครื่อง และโรงแรมที่พักในต่างประเทศเป็นที่เรียบร้อยแล้ว แต่อย่างไรก็ตามรายการนี้อาจเปลี่ยนแปลงได้ตามความเหมาะสม
6. ราคานี้คิดตามราคาตัวเครื่องบินในปัจจุบัน หากราคาตัวเครื่องบินปรับสูงขึ้น บริษัทฯ สงวนสิทธิ์ที่จะปรับราคาตัวเครื่องบินตามสถานการณ์ดังกล่าว
7. กรณีเกิดความผิดพลาดจากตัวแทน หรือหน่วยงานที่เกี่ยวข้อง จนมีการยกเลิก ล่าช้า เปลี่ยนแปลง การบริการจากสายการบินบริษัทฯ ขนส่ง หรือหน่วยงานที่ให้บริการ บริษัทฯ จะดำเนินการโดยสุดความสามารถที่จะจัดบริการทัวร์อื่นทดแทนให้ แต่จะไม่คืนเงินให้สำหรับค่าบริการนั้นๆ
8. มัคคุเทศก์ พนักงาน และตัวแทนของบริษัทฯ ไม่มีสิทธิ์ในการให้คำสัญญาใดๆ ทั้งสิ้นแทนบริษัทฯ นอกจากนี้เอกสารลงนามโดยผู้มีอำนาจของบริษัทฯ กำกับเท่านั้น
9. หากไม่สามารถไปเที่ยวในสถานที่ที่ระบุในโปรแกรมได้ อันเนื่องมาจากธรรมชาติ ความล่าช้า และความผิดพลาดจากทางสายการบินจะไม่มีการคืนเงินใดๆ ทั้งสิ้น แต่ทั้งนี้ทางบริษัทฯ จะจัดหารายการเที่ยวสถานที่อื่นๆ มาให้ โดยขอสงวนสิทธิ์การจัดหาโดยไม่แจ้งให้ทราบล่วงหน้า
10. ในกรณีลูกค้าชำระเงินด้วยบัตรเครดิต หากกรั๊ปปยกเล็กไม่สามารถออกได้ ในการคืนเงินลูกค้าจะถูกหัก 3% จากยอดจำนวนเต็ม

*****บริษัทฯ ขอสงวนสิทธิ์เปลี่ยนแปลงรายการตามความเหมาะสม แต่คงรักษามาตรฐานการบริการและผลประโยชน์**

ผู้เดินทางเป็นสำคัญ (ราคาดังกล่าวอาจเปลี่ยนแปลงได้ ทั้งนี้ขึ้นอยู่กับค่าเงินบาทและค่าน้ำมันเพิ่มเติมที่สายการบินเรียกเก็บ)

