



บริษัท ทรานเวลซี้ด จำกัด

105/12 หมู่ 4 ถนนราชพฤกษ์ ตำบลบางรักน้อย

อำเภอเมือง จ.นนทบุรี 11000

สอบถามข้อมูลโปรแกรมทัวร์ โทร. **02-108-7900**

Email : contact@travelzeed.com

www.travelzeed.com



@travelzeed

TMSZXHX-02

4วัน | 2คืน



HONG KONG SHENZHEN

เปิดชะตาพามู ฮ่องกง - เซินเจิ้น

Season 2

星河COCOPark

11,999.-

ราคาเริ่มต้น

BAHT/PERSON



น้ำหนักกระเป๋า 23 kg.



★★★★
พักระดับ 4 ดาว



อาหาร 6 มื้อ



มีไกด์คนไทย
ดูแลตลอดทริป



เดินทาง : เมษายน - กรกฎาคม 2569

เจ้าแม่กวนอิมธรีฟลัสเบย์ - วัดหลินฟาง - วัดแม่กวนอิมฮ่องอ่า - วัดเจ้าแม่กิมทิม - ซุปปิงมังกิก เลดีมาเกิด - ศูนย์อวองจู้ก้งหัน - ร้านปีเซียะ - วัดแชกงหมิว - วัดกวนอู - เมืองโบราณหนานโถว - ตลาดตงเหมิน - วัดปัญญาเซน - ร้านหยก - ร้านบัวหิมะ - Coco Prak Mall + Popmart

เปิดชะตาพามู ฮ่องกง - เซินเจิ้น Season 2

พักฮ่องกง 1 คืน พักเซินเจิ้น 1 คืน

ฮ่องกง : สายมู ขอโชคลาก วัดแชกงหมิว วัดหลินฟาง เจ้าแม่กวนอิมฮ่องอ่า

สายซ้อป ย่านดั่งมังกัก เลดีมาเกิด

เซินเจิ้น : วัดกวนอู ตลาดตงเหมิน Coco Park Mall + Popmart

พิเศษ : เมนูพิเศษชาบูปิ้งย่างบุฟเฟต์ เครื่องดื่มไม่อั้น เบียร์ไวน์ไม่อั้น

วันที่	โปรแกรมท่องเที่ยว	เช้า	เที่ยง	เย็น	โรงแรม
1	กรุงเทพ(สนามบินสุวรรณภูมิ) นัดหมาย เวลา 22.30 น.	X	X	X	
2	เจ้าแม่กวนอิมริฟลัสเบย์ – วัดหลินฟางก – วัดแม่กวนอิมช่อง อ่า – วัดเจ้าแม่ทับทิม – ซุปปึงมังกัก เล็ดมาเกิต	X	☉	X	Kings Hotel หรือระดับใกล้เคียงกัน
3	ศูนย์อวองจุกังหัน – ร้านปี้เซี่ยะ – วัดแซกทมิว – เซินเจิ้น – วัดกวนอู – เมืองโบราณหนานโกว – ตลาดตงเหมิน	☉	☉	☉	Vienna Hotel / Shanshui Hotel หรือระดับใกล้เคียงกัน
4	วัดปัญญาเซน – ร้านหยก – ร้านบัวหิมะ – Coco Prak Mall + Popmart – อ่องกง- สนามบินอ่องกง สนามบินสุวรรณภูมิ	☉	☉	X	

- ❖ **หมายเหตุ** เที่ยวบินเดินทางและเวลาอาจมีการเปลี่ยนแปลง กรุณาสอบถามเที่ยวบินคอนเฟิร์มจากเจ้าหน้าที่ก่อนทุกครั้งที่นั่งเป็น
ตัวกรุ๊ป ไม่สามารถขอเลือกที่นั่งหรือรีเคอส์ที่นั่งพิเศษได้ เป็นไปตามเงื่อนไขของสายการบิน โปรแกรมทัวร์อาจมีสลับตามความ
เหมาะสม ****ราคาทัวร์ไม่รวมทิปไกด์ท้องถิ่นและคนขับรถ 2,000 บาท / ท่าน และไม่มีราคาสำหรับเด็ก**
ทารก อายุไม่เกิน 2 ขวบ 8,000 บาท (ไม่เก็บทิป)

วันแรก นัดหมายสนามบินสุวรรณภูมิ

- 📍 **22.30 น.** พร้อมกัน ณ สนามบิน สุวรรณภูมิ อาคารผู้โดยสาร ซากอก ชั้น 4 เคาน์เตอร์ L สายการบิน
Hongkong Airlines โดยมีเจ้าหน้าที่คอยอำนวยความสะดวกช่วยเหลือในเรื่องการเช็คอิน

วันที่สอง สนามบินสุวรรณภูมิ - อ่องกง - เจ้าแม่กวนอิมริฟลัสเบย์ - วัดหลินฟางก - วัดเจ้าแม่กวนอิมช่องอ่า
วัดเจ้าแม่ทับทิม - ซุปปึงเล็ดมาเกิต - โรงแรม (- / ☉ / -)

ถึงเวลาอันสมควรนำท่านเดินทางสู่อ่องกง

01.55 น. บินลัดฟ้าสู่อ่องกง โดยเที่ยวบิน **HX780** (บริการอาหารว่างและน้ำดื่มบนเครื่อง)

05.55 น. เดินทางถึง อ่องกง สนามบิน **Chek Lap Kok** (เวลาท้องถิ่นที่อ่องกงเร็วกว่าประเทศไทย 1 ชั่วโมง)
หรือเที่ยวบิน (กรุณาดูเที่ยวบินของท่านตามท้ายรายการ ไฟลท์บินและเวลาบินอาจมีการปรับเปลี่ยนตามสายการบินกำหนด)

02.40 น. บินลัดฟ้าสู่อ่องกง โดยเที่ยวบิน **HX768** (บริการอาหารว่างและน้ำดื่มบนเครื่อง)

06.40 น. เดินทางถึง อ่องกง สนามบิน **Chek Lap Kok** (เวลาท้องถิ่นที่อ่องกงเร็วกว่าประเทศไทย 1 ชั่วโมง)



หลังจากผ่านการตรวจคนเข้าเมืองแล้ว และรับกระเป๋าเรียบร้อยแล้วนำท่านเดินทัวร์ตามรายการ

ฮ่องกงเป็นดินแดนตอนปลายสุดทางตะวันออกเฉียงใต้ของประเทศจีน ติดกับมณฑลกวางตุ้งประกอบด้วย เกาะฮ่องกง นิวเทอริทอรีส์ เกาลูน และเกาะเล็ก ๆ อีก 235 เกาะ ฮ่องกงเป็นเมืองที่มีความหลากหลายทางด้านสังคม วัฒนธรรม เศรษฐกิจ และวิถีชีวิตความเป็นอยู่ของประชาชนอย่างเห็นได้ชัด ทั้งตึกสูง อาคารทันสมัย ตลาดขายของพื้นเมือง วัดต่าง ๆ จากความหลากหลายเหล่านี้จึงทำให้ฮ่องกงมีมนต์เสน่ห์ดึงดูดนักท่องเที่ยวอย่าง

นำท่านสู่วัดเจ้าแม่กวนอิมรีพัลส์ เบย์ (Repulse Bay) ตั้งอยู่ริมหาดรีพัลส์เบย์ คนฮ่องกงเชื่อกันว่ามีความศักดิ์สิทธิ์มาก ไม่ว่าจะขอพรสิ่งใดก็จะสมความปรารถนาทั้งสิ้น ซึ่งนอกจากเจ้าแม่กวนอิมแล้วบริเวณนี้ก็มีเจ้าแม่ทับทิม เป็นเทพเจ้าแห่งท้องทะเล อดีตคนฮ่องกงประกอบอาชีพประมงเป็นหลัก โดยเชื่อกันว่าเจ้าแม่ทับทิมจะช่วยปกป้องรักษาชาวประมงที่ต้องออกเดินเรือ และยังให้พลังในการทำการค้าขายอีกด้วย พระสังกัจจายน์ ท่านใดที่จะขอบุตรให้ใช้มือลูบที่ท้องของท่าน อธิษฐานถึงลูก หากอยากได้ลูกชายให้ลูบท้องทางด้านขวา แต่ถ้าหากอยากได้ลูกสาวให้ลูบท้องทางด้านซ้าย เทพเจ้าไฉ่ซิงเอี้ย เป็นเทพเจ้าที่ให้โชคลาภ และความมั่งมีเงินทอง วิธีการขอพรจากท่านคือให้นำแบงก์ นำไปลูบบริเวณตราขององค์เทพตั้งแต่ด้านบนลงมาด้านล่างแล้วเอาเข้ากระเป๋า



นำท่านสู่วัดหลินฟา Lin Fa Kung Temple หรือวังดอกบัว อยู่บริเวณหว่านจ้าย เป็นวัดที่มีเจ้าแม่กวนอิมเป็นองค์ประธาน เคยมีตำนานเล่าว่าครั้งหนึ่ง เจ้าแม่กวนอิมเคยมาปรากฏตัวที่วัดแห่งนี้ ทำให้ชาวบ้านเลื่อมใสศรัทธา ชาวบ้านจึงรวมใจกันสร้างวิหารดอกบัว และประดับด้วยโคมดอกบัวต่าง ๆ เพื่อเป็นการบูชาและสักการะในตัวท่าน และวัดนี้จะมีเทพเจ้าฮ่าวจื่อเอี้ยะ (เทพเจ้าสายนรก) เป็นเทพเจ้าที่เน้นในเรื่องโชคลาภ เงินทอง เหมาะสำหรับผู้ที่ชอบเดิมพันสายเทา เล่นเสี่ยงโชค



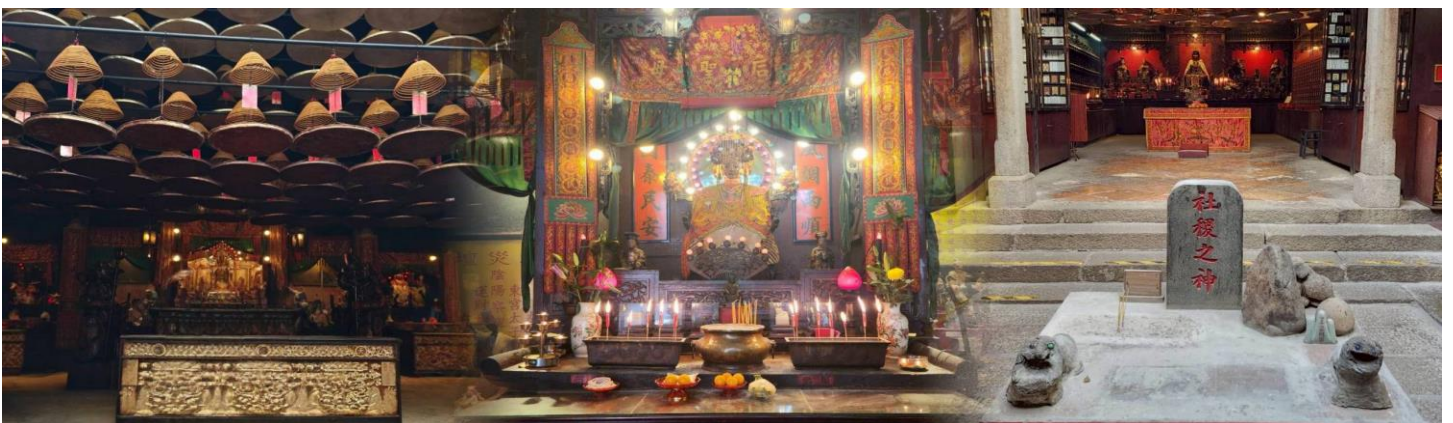
จากนั้นนำท่านเดินทางสู่ วัดเจ้าแม่กวนอิมฮ่องกงอ่า (Hung Hom Kwun Yum Temple) วัดเจ้าแม่กวนอิมฮ่องกงอ่า เป็นวัดเจ้าแม่กวนอิมเก่าแก่ คนนิยมมาขอเรื่องเงิน ในแต่ละปีจะมีผู้คนเดินทางมาสักการะขอพรเจ้าแม่กวนอิมที่ฮ่องกงเป็นจำนวนมาก โดยเฉพาะในวันเปิดทรัพย์ที่จัดขึ้นปีละครั้ง หลังจากวันตรุษจีน 26 วัน เพราะเชื่อว่าการขอพรเจ้าแม่กวนอิมในวันเปิดทรัพย์ จะช่วยเสริมดวงด้านการเงินให้ร่ำรวยตลอดทั้งปี ให้เงินทองไหลมาเทมา คำชายเจริญรุ่งเรือง



กลางวัน 🍲 บริการอาหารกลางวัน ณ กิตดาตาร เมนูท่านอย่างอบน้ำผึ้ง



นำท่านสู่วัดเจ้าแม่ทับทิม ทินหัว อยู่ย่าน Yaumatei หากใครที่ทำงานเดินทางบ่อย แนะนำให้มาขอพรกับเจ้าแม่ทับทิมที่นี่เลย เพราะขึ้นชื่อเรื่องความศักดิ์สิทธิ์ในการขอพรให้เดินทางปลอดภัย แล้วยพลาดจากภัยอันตรายทั้งปวง นอกจากนี้ ภายในบริเวณวัดยังมีวัดเจ้าแม่กวนอิมอยู่ด้านข้าง ท่านใดที่จะมาขอเกี่ยวกับเรื่องการซื้อขายอสังหาริมทรัพย์ สามารถนำโฉนดมาขอพรที่นี่



นำท่านสู่ตลาดเลดีมาร์เก็ต ในฮ่องกงเป็นตลาดกลางดินยอดนิยมในเขตมงก๊กและเป็นแหล่งช้อปปิ้งที่มีชีวิตชีวาซึ่งเป็นที่ชื่นชอบของทั้งนักท่องเที่ยวและคนในท้องถิ่น พื้นที่นี้มีชื่อเสียงเป็นพิเศษในเรื่องของสินค้าแฟชั่นที่หลากหลาย เครื่องประดับ กระเป๋า รองเท้า เครื่องสำอาง และอื่น ๆ ให้คุณเพลิดเพลินกับทรนดล่ำสุดในราคาที่ย่อมถึง



อิสระอาหารเย็นตามอัธยาศัย เพื่อสะดวกต่อการช้อปปิ้ง

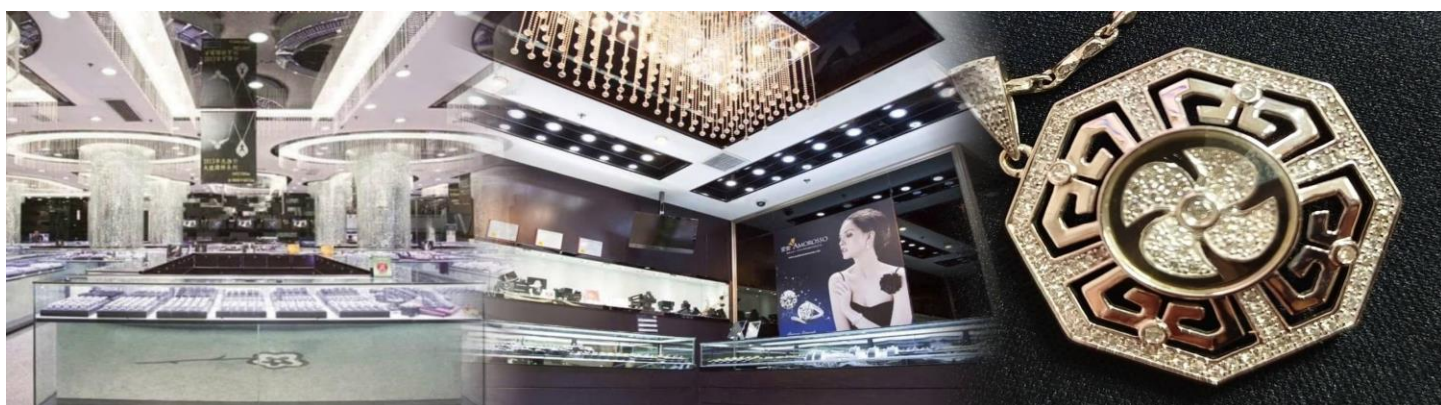
นำท่านเข้าสู่ที่พัก โรงแรมที่พัก : Kings Hotel หรือเทียบเท่า ระดับ 3 ดาว

วันที่สาม ศูนย์ฮวงจ้วย - ร้านปีเซียะ - วัดเขangkหมิว - เซินเจิ้น - วัดกวนอู - เมืองโบราณหนานโกว - ตลาดดงเหมิน (๑๐ / ๑๐ / -)

เช้า ๑๐ บริการอาหารเช้า ณ กัตตาคาร เมนูติ่มซำ



นำท่านเยี่ยมชม **ศูนย์ฮวงจ้วย** ที่ขึ้นชื่อของฮ่องกงพบกับงานดีไซน์ยอดเยี่ยมทันสมัย สวมใส่เพื่อใช้ในการเสริมดวงเรื่องฮวงจ้วยนำความโชคดี มั่งคั่งแก่ผู้สวมใส่ ซึ่งเชื่อกันว่าจะนำสิ่งดี ๆ ปิดเป่าสิ่งชั่วร้ายให้กับบุคคลที่สวมใส่ ซึ่งจะมีมากมายหลายชนิด เช่นจี้กั๊งหัน แหวนรุ่นต่าง ๆ นาฬิกาข้อมือ (ซึ่งผู้สวมใส่จะได้รับการดูลายมือจากซินเซประจําร้าน เพื่อแนะนำวิธีการเสริมดวงในการสวมใส่โดยไม่ติดต่อบริการ)



นำท่านสู่ **ร้านปีเซียะ** ที่เชื่อกันว่าเป็นวัดคุมงดลยอดนิยม ที่มีการนำมาบูชา เพื่อให้ช่วยป้องกันสิ่งชั่วร้าย เรียกทรัพย์สินเงินทองให้ไหลมาเทมา และกักเก็บทรัพย์สินนั้นไม่ให้รั่วไหลออกไปไหนได้ ชาวจีนโบราณเชื่อกันว่า ปีเซียะเป็นสัตว์ประหลาดที่รวมลักษณะของสัตว์มงคลทั้ง 5 ชนิดไว้ด้วยกัน ได้แก่ มังกร พญาราชสีห์หรือสิงโต, อินทรี, กวาง, และแมว โดยตามตำนานเล่าว่า ปีเซียะเป็นลูกมังกรตัวที่ 9 (เทพแห่งโชคลาภ) ของพญามังกรสวรรค์ มีชื่อเรียกด้วยกันหลายชื่อไม่ว่าจะเป็น “เทียนลก (กวางสวรรค์)” เป็นชื่อเดิม ส่วนจีนกวางตุ้งจะเรียกว่า “เผ่เฮ้า” และคนจีนแต้จิ๋วจะเรียกว่า “ผีซิว



วัดแชกงหมิว (Che Kung temple)

นำท่านสู่**วัดแชกงหมิว** หรือ วัดกังหัน มีชื่อเสียงด้านความศักดิ์สิทธิ์ในการขอพรเกี่ยวกับโชคลาภ เงินทอง ความสำเร็จ ความเจริญรุ่งเรือง และปัดเป่าสิ่งไม่ดีออกจากชีวิต โดยองค์เทพเจ้าที่ประดิษฐานอยู่ภายในวัดแชกงหมิว คือ เทพเจ้าแชกง ซึ่งเป็นเทพเจ้าแห่งสงครามและความสำเร็จ เชื่อกันว่าท่านมีเมตตา คอยช่วยเหลือผู้ที่มีความทุกข์ยากให้พ้นภัยและช่วยให้ประสบความสำเร็จในชีวิต มีความเชื่ออีกว่าหากไปแล้วหมุนกังหันที่วัดนี้แล้ว จะช่วยปัดเป่าสิ่งชั่วร้ายออกไป ดึงดูดแต่สิ่งดี ๆ เข้ามาในชีวิต

ความหมายของ "กังหัน" 4 ใบ มีดังนี้

ใบที่ 1 เดินทางปลอดภัย แคล้วคลาดจากอันตราย

ใบที่ 2 อายุยืนนาน สุขภาพร่างกายแข็งแรง

ใบที่ 3 เงินทองไหลมาเทมา เฮง ปั่ง โชคลาภมาไม่ขาดสาย

ใบที่ 4 สมปรารถนาตามที่ใจหวังทุกประการ



จากนั้นนำท่านเดินทางข้ามด่าน **โดยรถ ฝู เมืองเซินเจิ้น** เมืองที่มีความทันสมัย ซึ่งเป็นเขตเศรษฐกิจพิเศษของจีน ซึ่งเป็นเมืองใหม่ที่มีความสวยงามและมีการวางผังเมืองอย่างเป็นระเบียบรัฐบาลจีนมีความภูมิใจในเมืองใหม่แห่งนี้เป็นอย่างมาก

เมืองข้ามด่านต.ม.เสร็จแล้วนำท่านรับประทานอาหารกลางวัน

กลางวัน ๑๑ บริการอาหารกลางวัน ณ กัตตาดาร

จากนั้นนำท่านขอพร ณ **วัดกวนอู (GUAN YU TEMPLE)** เป็นวัดอันศักดิ์สิทธิ์ที่คนเซินเจิ้นนิยมมาไหว้ขอพรในเรื่อง หน้าที่การงาน โดยเฉพาะข้าราชการ ซึ่งเทพเจ้ากวนอันนี้ เป็นสัญลักษณ์ของความซื่อสัตย์ ความจงรักภักดี ความกล้าหาญ ไซดลาก และยิ่งเปรียบเสมือนเป็นตัวแทนของความดีเต็ยว ความเป็นธรรมและความกล้าหาญ กราบไหว้ขอพร เทพเจ้า กวนอู เพื่อความเป็นสิริมงคลต่อตัวท่านเอง และ ครอบครัวในทุก ๆ ด้าน



จากนั้นนำท่านเที่ยวชม **เมืองเก่าหนานโกว** ภายในเมืองเก่าแห่งนี้ยังคงอนุรักษ์อาคารประวัติศาสตร์และจุดสำคัญมากกว่า 20 แห่ง เช่น ศาลบูชาตระกูลเหวินเพื่อรำลึกถึง “เหวินเทียนเซียง” วิบุรุษแห่งราชวงศ์ซ่งตอนใต้, หอการดำตงกวน, ซากประตูเมืองด้านใต้ และศาลเปาเตอ เมืองเก่านี้มีประวัติยาวนานเกือบ 1,700 ปี เคยเป็นที่ตั้งของรัฐบาลเขตเปาอันก่อนจะมีการก่อตั้งเขตเศรษฐกิจพิเศษเซินเจิ้น เมืองแห่งนี้ถูกขนานนามว่าเป็น “รากเหง้าทางวัฒนธรรมของเซินเจิ้นและฮ่องกง” รวมถึงเป็นจุดเริ่มต้นของเมืองเซินเจิ้นและสัญลักษณ์ของ “การย้ายกลับคืนสู่ศูนย์กลางเมือง” สามารถเพลิดเพลินกับการเดินชมร้านค้าที่มีสไตล์ และบรรยากาศที่น่ารัก รวมถึงร้านอาหารท้องถิ่นเพื่อสัมผัสกับรสชาติอาหารจีนดั้งเดิม



นำท่านช้อปปิ้ง ถนนคนเดิน **ตลาดตงเหมิน** เมืองเซินเจิ้น เป็นถนนช้อปปิ้งที่มีความยาวเกือบ 2 กิโลเมตร เป็นสถานที่ที่นักท่องเที่ยวเซินเจิ้นนิยมมาช้อปปิ้งเป็นอันดับสองรองจากห้าง Lowu แต่จะแตกต่างกันตรงที่ ตลาดตงเหมินส่วนมากจะเน้นแฟชั่นวัยรุ่น วัยทำงาน อารมณ์ประมาณสยามเซ็นเตอร์บ้านเรา จะเต็มไปด้วยห้างสรรพสินค้า และพลาซ่าเล็ก ๆ มีร้านค้าให้เลือกซื้อมากมาย ที่นี้จะต่อรองราคาไม่ได้มากนักเนื่องจากเป็นราคาที่เขาลดหน้าร้าน 15-20 % ให้ทุกห้างอยู่แล้ว ส่วนร้านค้า

ต่าง ๆ จะต่อได้อีกนิดหน่อย



📍 บริการอาหารค่ำ ณ ภัตตาคาร เมนู Hot Pot ปิ้งย่างบุฟเฟต์ เครื่องดื่ม เบียร์ไวน์ไม่อั้น (มีทั้งหมด , เนื้อ , อาหารทะเล)

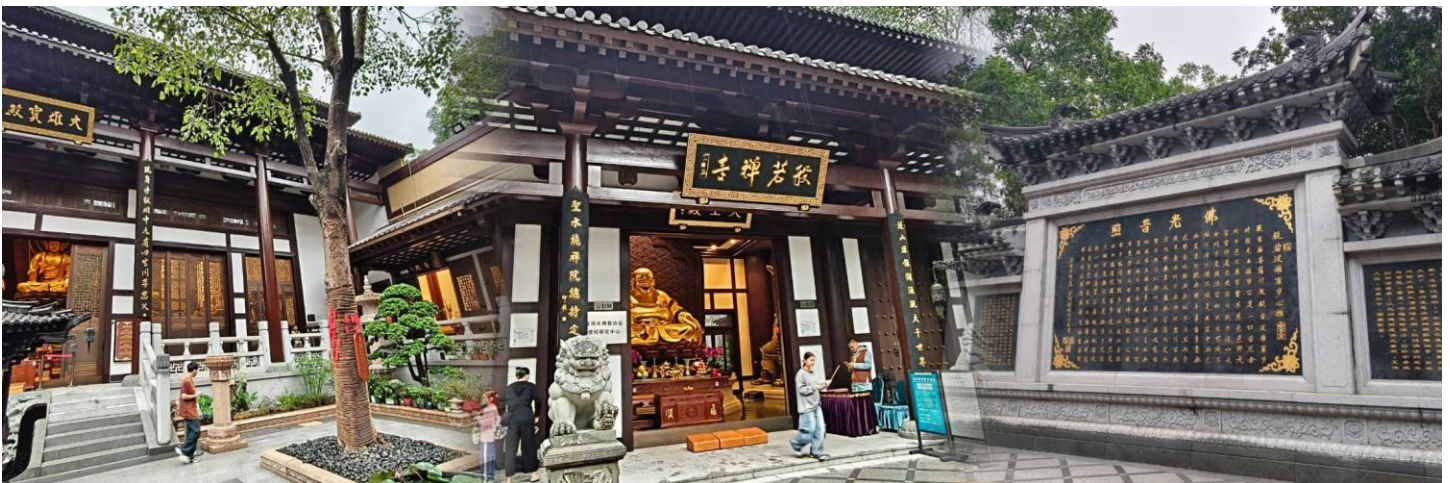


นำท่านเข้าสู่ที่พัก โรงแรมที่พัก : Vienna Hotel / Shanshui Hotel หรือระดับใกล้เคียง

วันที่สี่ วัดปัญญาเขน – ร้านหยก – ร้านบัวหิมะ – Coco Park Mall + Popmart – อ่องกง – สนามบิน – กรุงเทพฯ (📍 / 📍 / -)

เช้า 📍 รับประทานอาหารเช้า ณ โรงแรม

จากนั้นนำท่านกราบไหว้ขอพร วัดปัญญาเขน วัดแห่งนี้สร้างขึ้นในปี 1934ชุมชนชาวพุทธในเมืองฉางชุนได้เชิญอาจารย์ Nengxu มาบรรยายเรื่องพระสูตรเพชร ดังนั้นวัดนี้จึงได้ชื่อว่า "วัดปรัชญา" หลังจากที่ผู้รุกรานชาวญี่ปุ่นยึดครองเมืองฉางชุน พวกเขาต้องผ่านวัดปรัชญาเพื่อสร้างเต้าหยงในเมืองฉางชุน เป็นสถานที่ที่ดีในการสักการะและนั่งสมาธิในเมืองที่วุ่นวาย คุณ สามารถอธิษฐานเพื่อสุขภาพของครอบครัวและความสำเร็จในอาชีพการงานของคุณได้อย่างจริงใจ



จากนั้นพาช้อปปิ้ง**ร้านหยก** สมบัติล้ำค่าของชาวจีน ใครได้ครอบครองจะมีสุขภาพแข็งแรงและโชคดี โดยหยกธรรมชาติจะมีหลายสีคือ สีขาว สีเขียว สีน้ำตาล สีเหลืองและสีม่วง เวะชมสินค้ายาประจำบ้านของชาวจีน **ร้านยาบัวหิมะ** สรรพคุณหลากหลายแก่น้ำร้อนลวก, แผลไฟไหม้, แก๊ริดสีดวงช่องกุงฟูต ฯลฯ

กลางวัน 🍷 บริการอาหารกลางวัน ณ กัตตาดาร

จากนั้นทำท่านอิสระช้อปปิ้งที่**ห้าง Coco Park Mall** ให้ท่านเลือกซื้อสินค้าตามอัธยาศัย ภายในห้างยังมี Pop Mart ชา Hey tea Holiland ให้ลูกค้าได้ช้อปปิ้งอย่างจุใจ



จากนั้นนำท่านกลับสู่ฮ่องกงโดยรถบัส ใช้เวลา ประมาณ 1 ชั่วโมง

สมควรแก่เวลานำท่านเดินทางสู่สนามบิน

22.05 u. บินลัดฟ้ากลับสู่กรุงเทพฯ โดยสายการบิน Hong Kong Airlines เที่ยวบินที่ **HX779**

(บริการอาหารว่างและน้ำดื่มบนเครื่อง)

00.25 u. +1 คณะเดินทางถึง สนามบินสุวรรณภูมิ โดยสวัสดิภาพ

หรือเที่ยวบิน (กรุณาดูเที่ยวบินของท่านตามท้ายรายการ ไฟลท์บินและเวลาบินอาจมีการปรับเปลี่ยนตามสายการบินกำหนด)

23.40 u. บินลัดฟ้ากลับสู่กรุงเทพฯ โดยสายการบิน Hong Kong Airlines เที่ยวบินที่ **HX767**

(บริการอาหารว่างและน้ำดื่มบนเครื่อง)

01.40 u. +1 คณะเดินทางถึง สนามบินสุวรรณภูมิ โดยสวัสดิภาพ

กำหนดการเดินทาง		ราคา	ราคา	จอยแลนด์ ไม่ใช้ตัว เครื่องบิน	พักเดี่ยว
เที่ยวบิน	วันที่เดินทาง	ผู้ใหญ่	เด็ก	ผู้ใหญ่/เด็ก	
HX768 / HX767	27 - 30 เมษายน 2569	13,999	13,999	6,000	4,500
HX768 / HX767	09 - 12 พฤษภาคม 2569	11,999	11,999	6,000	4,500
HX768/ HX767	11 - 14 มิถุนายน 2569	13,999	12,999	6,000	4,500
HX768/ HX767	20 - 23 มิถุนายน 2569	12,999	11,999	6,000	4,500
HX768/ HX767	04 - 07 กรกฎาคม 2569	12,999	12,999	6,000	4,500

***กรณีตัดกรุ๊ปส่วนตัวหรือกรุ๊ปเหมากรุณาสอบถามส่วนต่างอีกครั้งก่อนจอง

ข้อควรทราบ รายการนี้เข้าร้านรัฐบาลจำนวน 4 ร้าน : **(ร้านจิ๋วเวอร์รี่ / ร้านยา / ร้านทยก/ร้าน ปิ๊ตตี้)** จึงเรียนให้กับนักท่องเที่ยวทุกท่านทราบว่าจำเป็นต้องแวะชม ใช้เวลาไม่น้อยกว่า 50 นาที ซื้อหรือไม่ซื้อ ขึ้นอยู่กับความพอใจของท่านเป็นหลัก ไม่มีการบังคับใด ๆ ทั้งสิ้น และสินค้าในร้านไม่ได้เกี่ยวข้องกับบริษัทฯ สินค้าบางรายการอาจไม่สามารถเปลี่ยนคืนหรือขอเงินคืนได้ กรณีไม่ประสงค์เข้าร้านมีค่าใช้จ่าย **300 HKD / ท่าน /ร้าน** และไม่รวมเดินทางกับคณะมีค่าใช้จ่ายเพิ่ม 400 HKD / ท่าน/วัน **อัตราค่าบริการนี้เฉพาะพาสปอร์ตไทยเท่านั้น ในกรณีพาสปอร์ตต่างชาติ จ่ายเพิ่ม ท่านละ 3,000 บาท ****
อาหารที่ทางทัวร์จัดให้ เป็นอาหารมาตรฐานทัวร์ ในกรณีที่ท่านไม่ทานอาหารบางประเภท หรือแพ้อาหารกรุณาแจ้งก่อนทำการจอง ทางทัวร์จะจัดอาหารให้ตามความเหมาะสม และในกรณีที่ท่านต้องการเมนูอื่นเพิ่มเติมสามารถสั่งแล้วจ่ายหน้างานได้ค่ะ

*****ทัวร์ทุกโปรแกรม** ผู้เดินทางจะต้องอยู่กับกรุ๊ปเที่ยวตามโปรแกรมที่กำหนดเท่านั้น ไม่สามารถแยกตัวออกจากโปรแกรมเพื่อไปทำอย่างอื่นได้ (ยกเว้นวันอิสระ) หากมีการแยกตัวออกจากโปรแกรมไม่ว่าจะจากสาเหตุใดก็ตาม จะมีค่าใช้จ่ายในการแยกตัวออกจากทัวร์ตามที่แลด์กำหนด และการชำระเงินเข้ามาถือว่าผู้ซื้อได้ศึกษาโปรแกรมและยอมรับเงื่อนไขการให้บริการเป็นที่เรียบร้อยแล้ว***
เพื่อความปลอดภัยและความสะดวกในการเดินทาง กรณีมีท่านใดใช้วีซ่าเชงเก้นกรุณาสอบถามก่อนจองเนื่องจากมีเส้นทางและกิจกรรมที่ต้องเดินขึ้นลงบันไดจำนวนมาก และสมาชิกในครอบครัวต้องช่วยกันดูแลและ
ในกรณีที่ผู้เดินทางไม่ผ่านการพิจารณาในการตรวจคนเข้าเมือง-ออกเมือง อันเนื่องมาจากการกระทำที่ส่อไปในทางผิดกฎหมาย การหลบหนี เข้าออกเมือง เอกสารเดินทางไม่ถูกต้อง หรือ การถูกปฏิเสธในกรณีอื่น ๆ ทางบริษัทจะไม่รับผิดชอบใด ๆ และไม่สามารถคืนค่าใช้จ่ายต่าง ๆ ได้

โปรดอ่านเงื่อนไขแบบท้ายอย่างละเอียด

- **เพื่อประโยชน์สูงสุดของลูกค้าทุกท่าน หากชำระเงินแล้ว**
ทางบริษัทฯ จะถือว่าท่านยอมรับเงื่อนไขแล้วจะไม่สามารถเปลี่ยนแปลงเงื่อนไขได้
รายการทัวร์สามารถสลับ ปรับเปลี่ยนหรือตัดไปบางรายการได้ตามความเหมาะสม โดยไม่ต้องแจ้งให้ทราบล่วงหน้า อันเนื่องมาจากสภาพอากาศ เหตุการณ์ทางธรรมชาติ เหตุการณ์เมือง สภาพการจราจร สายการบิน หรือ เหตุสุดพิสัยต่าง ๆ ทั้งนี้จำดำรงถึงความปลอดภัย ความเป็นไปได้ และผลประโยชน์ของผู้เดินทางเป็นสำคัญ ทางผู้เดินทางจะไม่ฟ้องร้องใด ๆ อันเนื่องมาจากได้รับทราบเงื่อนไขก่อนเดินทางแล้ว
บริษัทฯ ขอสงวนสิทธิ์เริ่มและจบการให้บริการที่ สนามบินต้นทางขาไปเท่านั้น
- กรณีผู้เดินทางมาจากต่างจังหวัด หรือต่างประเทศ และจะทำการสำรองตั๋วเครื่องบินหรือยานพาหนะอื่น ๆ เพื่อใช้ในการเดินทางไปและกลับ ณ สนามบิน ทางบริษัท จะไม่รับผิดชอบค่าใช้จ่ายเนื่องจากเป็นค่าใช้จ่ายที่นอกเหนือโปรแกรมทัวร์
- เนื่องจากห้องพักของโรงแรมในประเทศจีนนั้น มีห้องพักประเภท DOUBLE BED (DBL) ดอนข้างจำกัด หากลูกค้ามีความประสงค์จะพักห้องพักประเภทนี้ กรุณาแจ้งเจ้าหน้าที่ล่วงหน้าก่อนทำการจองเท่านั้น
- บริษัท จะยึดประเภทห้องพักตามใบจองจากบริษัทเอเจนซี่ที่ท่านทำการจองทัวร์มาเท่านั้น หากมีการปรับเปลี่ยนห้องพักในระยะเวลาใกล้วันเดินทาง บริษัท ขอสงวนสิทธิ์ เปลี่ยนแปลงประเภทห้องพัก หรือเรียกเก็บค่าใช้จ่ายเพิ่มเติม
- โรงแรมที่ระบุในรายการทัวร์เป็นเพียงโรงแรมที่นำเสนอเบื้องต้นเท่านั้น ซึ่งอาจมีการเปลี่ยนแปลง แต่โรงแรมที่เข้าพักจะเป็นโรงแรมระดับเดียวกันเท่านั้น (โรงแรมมาตรฐานประเทศจีน)
- กรณีเปลี่ยนแปลงการเดินทางจะต้องทำการออกตั๋วรถไฟความเร็วสูงใหม่เท่านั้น ไม่สามารถเปลี่ยนแปลงผู้เดินทางได้

อัตราค่าบริการนี้รวม

- ค่าตั๋วเครื่องบินโดยสารชั้นประหยัด ไป-กลับ พร้อมคณะรวมค่าภาษีสนามบิน และค่าธรรมเนียมเชื้อเพลิง

ยกเว้น !! หากมีการประกาศปรับขึ้นจากทางสายการบินจะมีการเรียกเก็บเพิ่มเติมจากท่านภายหลัง และเนื่องจากเป็นตัวกรุ๊ปไม่สามารถ ออฟเอนด์ที่นัดและไม่สามารถเลื่อนวันเดินทางได้ ท่านต้องไป-กลับพร้อมกรุ๊ปเท่านั้น ทั้งนี้เป็นไปตามเงื่อนไขของสายการบิน

- น้ำหนักกระเป๋าโหลดใต้ท้องเครื่อง 23 กิโลกรัม/ท่าน กระเป๋าถือขึ้นเครื่อง 1 ใบ ไม่เกินท่านละ 7 กิโลกรัม เป็นไปตามสายการบินกำหนด
- ค่ารถโค้ชปรับอากาศนำเที่ยวและรับส่งตามรายการที่ระบุไว้ในโปรแกรมทัวร์
- น้ำดื่มวันละ 1ขวด
- ค่าธรรมเนียมเข้าชมสถานที่ตามรายการที่ระบุไว้ในโปรแกรมทัวร์
- ค่าอาหารตามรายการที่ระบุไว้ในโปรแกรมทัวร์
- ค่าเบี้ยประกันการเดินทางท่องเที่ยวระหว่างการเดินทาง วงเงินประกันท่านละ 1,000,000 บาท
ค่าประกันอุบัติเหตุและค่ารักษาพยาบาล คุ่มครองเฉพาะกรณีที่ได้รับ อุบัติเหตุระหว่างการเดินทาง ไม่คุ้มครองถึงการสูญเสียทรัพย์สินส่วนตัวและไม่คุ้มครองโรคประจำตัวของผู้เดินทาง
- ค่าที่พักตามที่ระบุในรายการหรือเทียบเท่าระดับเดียวกัน (พักห้องละ 2-3 ท่าน)
- ค่าภาษีมูลค่าเพิ่ม 7% (เฉพาะค่าบริการ)
- หัก ณ ที่จ่าย 3% (เฉพาะค่าบริการ)

อัตราค่าบริการนี้ไม่รวม

1. ค่าใช้จ่ายส่วนตัวของผู้เดินทาง
2. ค่าโทรศัพท์, ค่าซักรีด, มิบบาร์ภายในห้องพัก, ทีวีช่องพิเศษ และค่ายานพาหนะ ฯลฯ ที่ไม่ได้ระบุในรายการทัวร์
3. ค่าทำหนังสือเดินทาง
4. ค่าวีซ่าและค่าดำเนินการยื่นขอวีซ่า
5. ค่าน้ำหนักกระเป๋า ที่เกินกว่าสายการบินกำหนด หรือ สัมภาระใหญ่กว่ามาตรฐาน
6. ค่าใช้จ่ายซึ่งอยู่เหนือการควบคุมของบริษัทฯ
การนัดหมายหยุดงาน ความล่าช้าของสายการบิน การประท้วง การจลาจล อุบัติภัยทางธรรมชาติ การถูกปฏิเสธไม่ให้เข้าออกเมืองเนื่องจากเจ้าหน้าที่ตรวจคนเข้าเมืองและเจ้าหน้าที่กรมแรงงานทั้งในและต่างประเทศ
7. ค่าภาษีน้ำมัน ที่ทางสายการบินเรียกเก็บเพิ่ม ภายหลังที่บริษัทฯ ได้ออกขายโปรแกรมทัวร์ไปแล้ว
8. **ค่าทิปไกด์ คนขับรถ และ ไกด์ท้องถิ่น 2,000 บาท/ท่าน/ทริป หัวหน้าทัวร์ไทยท่านสามารถให้ค่าทิปได้ตามความพึงพอใจของท่าน**

การสำรองที่นั่ง/การชำระมัดจำและชำระส่วนที่เหลือ

สำรองที่นั่งกรุ๊ป **ชำระเงินเต็มจำนวน** ภายใน 2-3 วันเพื่อสำรองสิทธิ์ในการเดินทางมิเช่นนั้น บริษัทฯจะถือว่าท่านยกเลิกการเดินทางโดยอัตโนมัติท่านจะโดนยึดมัดจำโดยที่ท่านจะไม่สามารถเรียกร้องใด ๆ คืนได้ อันเนื่องมาจากบริษัทฯ จำเป็นที่จะต้องสำรองค่าใช้จ่ายในส่วนของที่พักและตัวเครื่องบินไปก่อนหน้านั้นแล้ว หากท่านสำรองที่นั่งน้อยกว่า 30 วัน ทางบริษัทฯ จะเรียกเก็บยอดเต็มจำนวนทันที หลังจากทำการจองแล้วกรุณาเตรียมเอกสารสำหรับการเดินทางให้พร้อม เช่น หน้าพาสปอร์ตเพื่อออกตัวหรือคำขอพิเศษเพิ่มเติมต่าง ๆ ให้แก่พนักงานขาย และหากท่านชำระเงินเข้ามาไม่ว่าจะบางส่วนหรือทั้งหมด บริษัทฯจะถือว่าท่านยอมรับเงื่อนไขที่ระบุไว้ทั้งหมดนี้แล้ว

เงื่อนไขการเดินทาง

- ➔ บริษัทฯ จะไม่รับผิดชอบค่าใช้จ่ายที่เกิดขึ้น หากท่านถูกปฏิเสธการเข้าเมือง อันเนื่องจากการกระทำที่ส่อไปในทางผิดกฎหมายหรือการหลบหนีเข้าเมือง ฯลฯ และจะไม่คืนเงินค่าทัวร์
- ➔ ทางบริษัทฯ จะไม่รับผิดชอบใด ๆ ทั้งสิ้น หากท่านใช้บริการของทางบริษัทฯ ไม่ครบ อาทิ ไม่เที่ยวบางรายการ, ไม่ทานอาหารบางมื้อ เพราะค่าใช้จ่ายทุกอย่าง ทางบริษัทฯ ได้ชำระค่าใช้จ่ายให้กับต่างประเทศแบบเหมาขาดก่อนออกเดินทางแล้ว
- ➔ ทางบริษัทฯ จะไม่รับผิดชอบใด ๆ ทั้งสิ้นหากเกิดกรณีความล่าช้าจากสายการบิน, การประท้วง, การนัดหยุดงาน, การก่อจลาจล ภัยพิบัติทางธรรมชาติ, โรคระบาด, การประกาศปิดประเทศ หรือกรณีที่ท่านถูกปฏิเสธ การเข้าหรือออกเมืองจากเจ้าหน้าที่ตรวจคนเข้าเมืองหรือเจ้าหน้าที่กรมแรงงานทั้งจากไทย และต่างประเทศซึ่งอยู่นอกเหนือความรับผิดชอบของบริษัทฯ

➔ ท่านใดมีไฟล์การบินภายในประเทศ(ต่างจังหวัดเข้ากรุงเทพฯ) โปรดแจ้งให้บริษัทฯ ทราบในวันจองตั๋ว ทั้งนี้เพื่อประโยชน์ของตัวท่านเอง กรุณาซื้อตั๋วไป-กลับที่สามารถเปลี่ยนแปลงวันเดินทางได้เท่านั้น *

****สำคัญ**สำเนาหน้าพาสปอร์ตผู้เดินทาง (จะต้องมีอายุเหลือมากกว่า 6 เดือน ก่อนหมดอายุนับจากวันเดินทางไป-กลับและจำนวนหน้าหนังสือเดินทางต้องเหลือว่างสำหรับติดวีซ่าไม่ต่ำกว่า 3 หน้า) **กรุณาตรวจสอบก่อนส่งให้บริษัทฯ มิฉะนั้นทางบริษัทฯ จะไม่รับผิดชอบกรณีพาสปอร์ตหมดอายุ** กรุณาส่งพร้อมหลักฐานการโอนเงินมัดจำ**

หากกรุ๊ปคอนเฟิร์มแล้วไม่สามารถเลื่อนวันเดินทางได้

*หากกรุ๊ปคอนเฟิร์มเดินทางแล้วนั้น ท่านจะไม่สามารถเลื่อนการเดินทางได้ ไม่ว่าจะเป็นเหตุผลใด ๆ ต่อท่านก็ตาม อันเนื่องมาจากการคอนเฟิร์มของกรุ๊ปนั้นประกอบจากตัวเลขการจองการเดินทางของท่าน หากท่านถอนตัวออก ทำให้กรุ๊ปมีค่าใช้จ่ายเพิ่มเติมขึ้นหรืออาจทำให้กรุ๊ปไม่สามารถออกเดินทางได้ตั้งนั้น ทางบริษัทฯ ขอสงวนสิทธิ์มิอนุญาติให้เลื่อนวันเดินทางได้ ๆ ได้ทั้งสิ้นและเก็บค่าใช้จ่ายทั้งหมดตามจำนวนเงินของราคาตั๋ว

การชำระเงินหมายถึงการยืนยันจำนวนผู้เดินทาง ไม่สามารถปรับลดหรือเปลี่ยนได้

- การชำระเงินเข้ามานั้น หมายถึงท่านที่ยอมรับข้อเสนอและยืนยันจำนวนตามที่ท่านได้จองเข้ามา หากท่านชำระเงินเข้ามาแล้วจะไม่สามารถเปลี่ยนแปลงจำนวนของผู้เดินทางได้และหากมีความจำเป็นจะต้องเปลี่ยนแปลงท่านจะยินยอมให้ทางบริษัทฯ คิดค่าใช้จ่ายที่ทางบริษัทฯ เสียหาย รวมถึงค่าเสียหายในการขาย อย่างน้อยที่สุดเท่าจำนวนเงินมัดจำ ทั้งนี้ทั้งนั้นให้เป็นไปตามเงื่อนไขของบริษัท
- บริษัทฯ จะไม่รับผิดชอบใด ๆ ทั้งสิ้น หากเกิดกรณีความล่าช้าของสายการบิน, การยกเลิกเที่ยวบิน, การประท้วง, การนัดหยุดงาน, การก่อการจลาจล, ภัยพิบัติทางธรรมชาติ, การนำสิ่งของผิดกฎหมาย ซึ่งอยู่นอกเหนือความรับผิดชอบของบริษัทฯ และบริษัทฯ จะไม่รับผิดชอบใด ๆ ทั้งสิ้น หากเกิดสิ่งของสูญหาย อันเนื่องเกิดจากความประมาทของท่าน, เกิดจากการโจรกรรมและอุบัติเหตุจากความประมาทของนักท่องเที่ยวเอง

เงื่อนไขการยกเลิก

1. **ยกเลิกการเดินทาง 45 วัน ไม่เก็บค่าใช้จ่าย** (ในกรณีวันเดินทางตรงกับเทศกาล หรือหยุดยาว เช่น สงกรานต์ / ปีใหม่ เป็น 60 วัน) หรือ หักค่าใช้จ่ายที่เกิดขึ้นจริง (ถ้ามี)
2. **ยกเลิกก่อนการเดินทาง 30 วัน คืนเงิน 100% ของค่าตั๋วที่จ่ายมาแล้ว** หรือ หักค่าใช้จ่ายที่เกิดขึ้นจริง เช่น ค่ามัดจำตัวเครื่องบิน, ค่ามัดจำโรงแรม, ค่าวีซ่า (ถ้ามี)
3. **ยกเลิกก่อนการเดินทาง 15-29 วัน คืนเงิน 50% ของค่าตั๋วที่จ่ายมาแล้ว** และหักค่าใช้จ่ายที่เกิดขึ้นจริง เช่น ค่ามัดจำตัวเครื่องบิน, ค่ามัดจำโรงแรม, ค่าวีซ่า (ถ้ามี)
4. **ยกเลิกก่อนการเดินทางน้อยกว่า 15 วัน** ทางบริษัทฯ ขอสงวนสิทธิ์ไม่คืนเงินค่าตั๋วที่ชำระแล้วทั้งหมด
5. หากมีการยกเลิกการเดินทางโดยไม่ใช้ความผิดของบริษัทฯ ทางบริษัทฯ ขอสงวนสิทธิ์ไม่รับผิดชอบ และคืนค่าตั๋วส่วนใดส่วนหนึ่งให้ท่านได้ไม่ว่ากรณีใด ๆ ทั้งสิ้น เช่น สถานทูตปฏิเสธวีซ่า ดำเนินตรวจคนเข้าเมือง เอกสารปลอม นโยบายห้ามเข้าออกประเทศ ฯลฯ
6. กรณียื่นวีซ่าแล้วไม่ได้รับการอนุมัติจากทางสถานทูต (วีซ่าไม่ผ่าน) และท่านได้ชำระค่าตั๋วทั้งหมดหรือค่ามัดจำมาแล้ว ทางบริษัทฯ ขอสงวนสิทธิ์ในการหักค่าบริการ ค่ายื่นวีซ่า และค่าใช้จ่ายที่เกิดขึ้นจริง อาทิ เช่น กรณีออกตัวเครื่องบินแล้ว หรือได้ชำระค่าบริการในส่วนของประเทศต่าง ๆ เช่น โรงแรม ตู้รถไฟ เป็นต้น
7. กรณีต้องการเปลี่ยนแปลงพีเรียดวันเดินทาง (เลื่อนวันเดินทาง) ทางบริษัทฯ ขอสงวนสิทธิ์ในการหักค่าใช้จ่ายการดำเนินการต่าง ๆ ที่เกิดขึ้นจริงสำหรับการดำเนินการจองครั้งแรก ตามจำนวนครั้งที่เปลี่ยนแปลง ไม่ว่ากรณีใด ๆ ทั้งสิ้น
8. กรณีตัดกรุ๊ปเหมาพีเรียดวันเดินทางตามหน้าร้านและชำระเงินมาแล้ว ไม่สามารถยกเลิกทุกกรณี แต่ท่านสามารถเลื่อนการเดินทางได้ ต้องแจ้งให้ทางบริษัทฯ ทราบล่วงหน้าไม่น้อยกว่า 30 วัน ก่อนเดินทาง โดยเงื่อนไขเป็นไปตามที่บริษัทฯ กำหนด

การออกตัวภายในประเทศ

หากท่านมีความจำเป็นจะต้องซื้อตั๋วเครื่องบินภายในประเทศ เพื่อบินไปและกลับจากกรุงเทพฯ กรุณาสอบถามเที่ยวบินเพื่อยืนยันกับเจ้าหน้าที่ก่อนการจอง และ **ขอแนะนำให้ท่านซื้อตั๋วเครื่องบินแบบสามารถเลื่อนวันและเวลาเดินทางได้** อันเนื่องมาจากหากเกิดความผิดพลาดจากทางสายการบิน การล่าช้าของสายการบิน การยุบเที่ยวบินรวมกันตารางการเดินทางมีการเปลี่ยนแปลง ซึ่งสายการบินพิจารณาสถานการณ์แล้วพบว่าอยู่เหนือการควบคุมของทางสายการบิน หรือจะเป็นเหตุผลเชิงพาณิชย์ หรือเป็นเหตุผลด้านความปลอดภัย ดังนั้น เหตุผลเหล่านี้ อยู่เหนือการควบคุมของบริษัทฯ บริษัทฯ ขอสงวนสิทธิ์ที่จะไม่รับผิดชอบและไม่คืนค่าใช้จ่ายใด ๆ ทั้งสิ้น อนึ่ง บริษัทฯ จะยืนยันกรุ๊ปออกเดินทางประมาณ 7 วันก่อนเดินทาง หากไม่มั่นใจกรุณาสอบถามพนักงานขายโดยตรง