



**บริษัท ทรานเวลซีด จำกัด**

105/12 หมู่ 4 ถนนราชพฤกษ์ ตำบลบางรักน้อย

อำเภอเมือง จ.นนทบุรี 11000

สอบถามข้อมูลโปรแกรมทัวร์ โทร. 02-108-7900

Email : contact@travelzeed.com

www.travelzeed.com



@travelzeed

รหัส : WPTG7204T

**PREMIUM**

# ไต้หวัน ไทย



**TRIPLE MICHELIN**

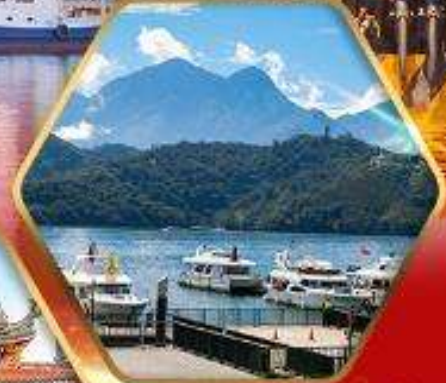


**START**  
**47,900**

**พฤษภาคม 2569 - มกราคม 2570**

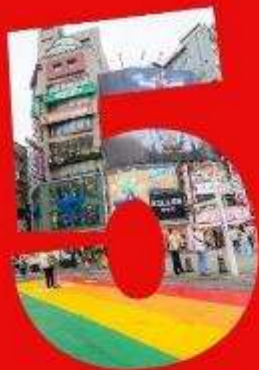
รวมค่าขึ้นตึกไต้หวัน 101    รวมค่าโคมกระดาน

ไต้หวัน - ไถจง - Miyahara - ตลาดกลางคืนฟงเจีย - วัดเหวินหวู่  
ทะเลสาบสุริยันจันทรา - ไต้หวัน - ร้านขนมพายสี่ประด  
เมืองโบราณจิวเฟิ่น - เส้นทางรถไฟสายเก่าผิงซี - ท่าเรือเจิ้งจิน  
ซีหมินตง ไนท์มาเก็ต - วัดหลงซาน - ตึกไต้หวัน 101  
ทานมิชลิน 3 ร้าน - Quan Duck House  
- Golden Formosa  
- ร้าน Ding Tai Fong



**4D 3N**





# HIGHLIGHT 5 7 วัน



57H QUAN DUCK HOUSE



57H MIYAHARA



57H DING TAI FONG



57H GOLDEN FORMOSA



ตึกไทเป 101  
(รวมดาเนินตึกแคว)



วันที่ 1  
วันที่ 2  
วันที่ 3  
วันที่ 4

กรุงเทพฯ - ไทเป - ไถจง - Miyahara - ตลาดกลาง คินฟงเจีย - ร้าน Quan Duck House	-	-	มิลลิน	Freshfields Hotel หรือ เทียบเท่า 5 ดาว
ทะเลสาบสุริยอันจนรา - วัดเหวินหวู่ - ไทเป - ร้าน ขนมพายสับปะรด	B	L	มิลลิน	Courtyard Nangang By Marriott หรือเทียบ เท่า 5 ดาว
เมืองโบราณจิวเฟิ่น - เส้นทางรถไฟสายเก่าผิงซี - ท่าเรือเจิ้งปิ่น - ซีเหมินติง ไท่มาเกี๊ต	B	L	ชาบู	
วัดหลงซาน - ตึกไทเป 101 - สนามบิน - กรุงเทพฯ	B	มิลลิน	-	-

**วันแรกของการเดินทาง**

**กรุงเทพฯ - ไทเป - ไถจง - Miyahara - ตลาดกลางคินฟงเจีย - ร้าน Quan Duck House**

- 05.00 น. สมาชิกทุกท่านพร้อมกัน ณ ท่าอากาศยานสุวรรณภูมิ อาคารผู้โดยสารขาออกระหว่างประเทศชั้น 4  
เจ้าหน้าที่ บริษัทฯ คอยอำนวยความสะดวกเช็คอินให้แก่ท่าน
- 08.25 น. เติร์ฟ้าสู่ไต้หวัน โดยสายการบินไทย ➔ เที่ยวบินที่ TG632 (เสิร์ฟอาหารบนเครื่อง)
- 13.05 น. ถึง สนามบินเถาหยวน เมืองไทเป ประเทศไต้หวัน หลังผ่านพิธีการตรวจคนเข้าเมืองและด่านศุลกากร  
เรียบร้อยแล้ว รับกระเป๋าเดินทางเรียบร้อยแล้ว จากนั้นนำท่านเดินทางสู่ **เมืองไถจง** (ใช้เวลาเดินทางประมาณ 2  
ชั่วโมง) นำท่านชมร้าน **Miyahara** เป็นร้านขนมขึ้นชื่อของเมืองไถจง ในตัวร้านมีการออกแบบตกแต่งให้



เหมือนอยู่ในโลกแห่งจินตนาการสไคล์แฮร์รี่พ็อตเตอร์ (Harry Potter) จนกลายเป็นแลนด์มาร์กอันดับต้นๆ ของเมืองไถจงที่ทุกคนไม่พลาดหากได้มาเยือนที่เมืองแห่งนี้ แต่ละโซนเน้นการตกแต่งแนว Library มีสมุดหนังสืออยู่รอบๆ ร้านเลย คู่มือลับและนำค้นหาคิดถึงในหนังแฮร์รี่ที่เด็กๆ กำลังเรียนวิชาสายเวทมนตร์ ร้านขนมแห่งนี้แต่เดิมเคยเป็นโรงพยาบาลรักษาตามาก่อน โดยมีนายแพทย์ชาวญี่ปุ่นชื่อว่ามียาฮาระเป็นเจ้าของ และต่อมากลายเป็นสำนักสาธารณสุขของเมืองไถจง ก่อนจะถูกทิ้งร้างและถูกทิ้งพายุไต้ฝุ่นและแผ่นดินไหวอย่างรุนแรง แต่ตัวตึกก็ไม่เคยได้รับผลกระทบใดๆ สุดท้ายเลยมีคนสนใจซื้อ และปรับปรุงจนกลายเป็น Miyahara อย่างทุกวันนี้ จากนั้นนำท่านอิสระช้อปปิ้ง **ตลาดกลางคืนฟงเจีย** แหล่งรวมของกินมากมาย เพราะถือว่าเป็นตลาดกลางคืนที่ใหญ่ที่สุดของไต้หวันเลยทีเดียว อยู่ที่เมืองไทชุง (Taichung) ความหลากหลายทางด้านอาหารทำให้ดึงดูดนักท่องเที่ยวมาอย่างมากมาย มีทั้งอาหารท้องถิ่นและอาหารนานาชาติสไตล์ Street Food ให้เลือกกันตามใจชอบ

**ค่ำ** บริการอาหารมื้อค่ำ ณ **ร้าน Quan Duck House (Michelin Guide)**

**ที่พัก** **Freshfields Hotel หรือเทียบเท่า** (โรงแรมระดับ 5 ดาว **☆☆☆☆☆**) (โรงแรมที่น่าเสนอเป็นโรงแรมเสนอเบื้องต้นเท่านั้น ชื่อโรงแรมที่ท่านพักทางบริษัทจะทำการแจ้งพร้อมใบนัดหมาย 5-7 วันก่อนเดินทาง ขอสงวนสิทธิ์ในการปรับเปลี่ยนที่พัก ไปพักเมืองใกล้เคียงกรณีจัดงานแฟร์หรือมีเทศกาล)

## วันที่สองของการเดินทาง

### ทะเลสาบสุริยันจันทรา - วัดเหวินหวู่ - ไทเป - ร้านขนมพายสับปะรด

**เช้า** บริการอาหารมื้อเช้า ณ **โรงแรมที่พัก**

นำท่านล่องเรือ **ทะเลสาบสุริยันจันทรา** (รวมล่องเรือแบบส่วนตัว) ซึ่งเป็นทะเลสาบน้ำจืดที่เกิดขึ้นตามธรรมชาติที่ใหญ่ที่สุดของไต้หวันเส้นทางรอบทะเลสาบมีความยาวถึง 33 กิโลเมตร หากมองจากมุมสูงทะเลสาบแห่งนี้



จะมีรูปร่างเครื่องบนเหมือนพระอาทิตย์ เครื่องล่างเหมือนพระจันทร์เสี้ยวที่กำลังประกบกันอยู่และยังเป็นตำแหน่งฮวงจุ้ยที่ดีมีมังกรล้อมรอบ พื้นที่บริเวณนี้ถือว่าเป็นจุดรับพลังมังกรที่สมบูรณ์ที่สุดของไต้หวัน นำท่านนั่งเรือยอร์ช ชมความงามบรรยากาศรอบๆ ทะเลสาบแห่งนี้ จากนั้นนำท่านสักการะเทพเจ้ากวนอู ณ **วัดเหวินหวู่ หรือ วัดกวนอู** วัดแห่งนี้เป็นวัดจอมอยู่ได้เชื่อน การออกแบบของวัดเหวินหวู่โครงสร้างคล้ายกับพระราชวังกู้กง ของประเทศจีน ภายในวิหารประดิษฐานเทพเจ้ากวนอู เทพเจ้าแห่งความซื่อสัตย์ และคุณธรรม การขอพรจากองค์เทพกวนอู ณ วัด เหวินหวู่นี้ ชาวไต้หวันจะนิยมแขวนกระดิ่งลมเพื่อเป็นการสักการะองค์เทพเจ้ากวนอู

#### **เที่ยง** บริการอาหารกลางวัน ณ **ภัตตาคาร (เมนูพิเศษ!! ปลาประธนาธิบตี)**

นำท่านเดินทางสู่ **เมืองไทเป (ใช้เวลาเดินทางโดยประมาณ 2.5 ชั่วโมง)** จากนั้นนำท่านแวะชม **ร้านขนมพายลับประรด** ร้านนี้เป็นร้านซึ่งได้รับการรับรองคุณภาพจากการท่องเที่ยวแห่งประเทศไทยไต้หวัน และราคาย่อมเยา ปลอดภัย สินค้าแนะนำได้แก่ ขนมพายลับประรด ขนมพายเปลือก ขนมพายช็อคโกแลตไส้เกาลัด หมูแผ่น ข้าวตังสาหร่าย ขนมโมจิรสชา ฯลฯ

#### **ค่ำ** บริการอาหารมื้อค่ำ ณ **ร้าน Golden Formosa (Michelin 1 Star)**

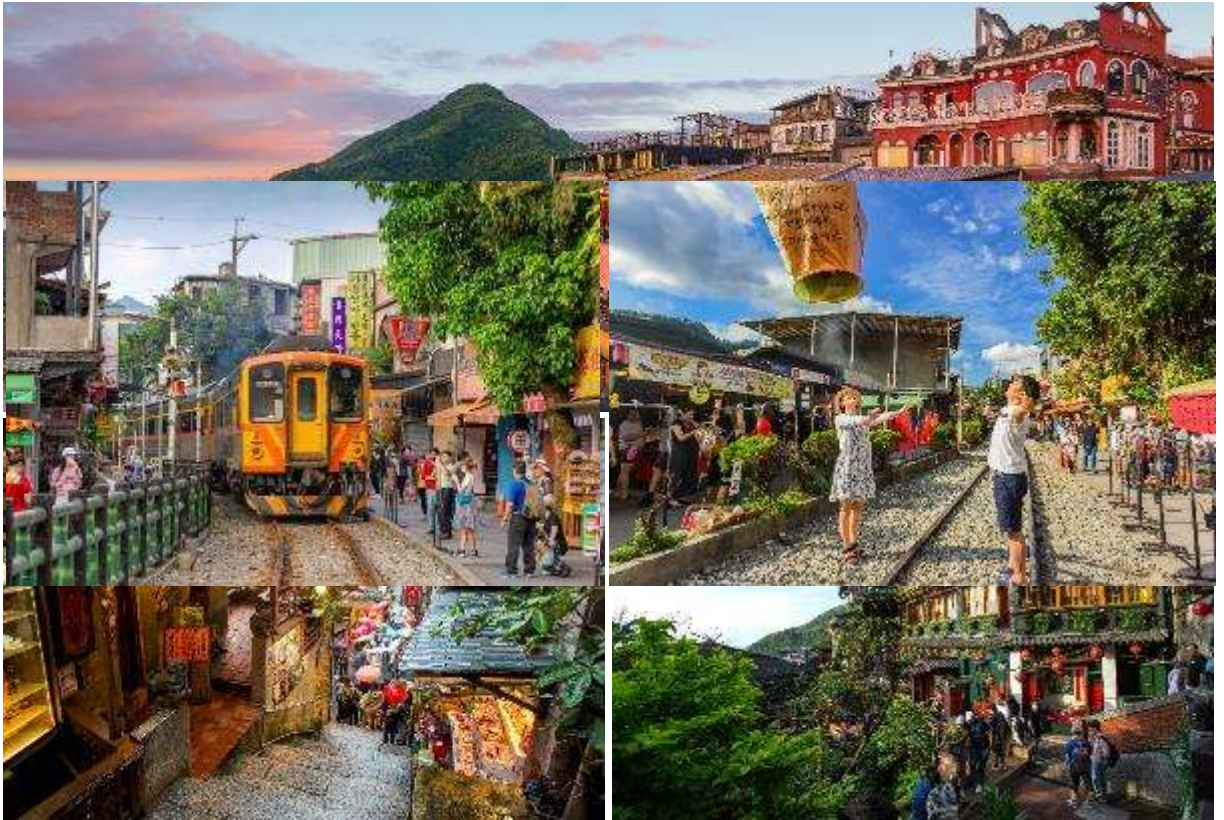
**ที่พัก** Courtyard Nangang By Marriott หรือเทียบเท่า (**Deluxe Room**) (โรงแรมระดับ 5 ดาว ☆☆☆☆☆) (**พัก 2 คืน**) (โรงแรมที่น่าเสนอเป็นโรงแรมเสนอเบื้องต้นเท่านั้น ชื่อโรงแรมที่ท่านพักทางบริษัทจะทำการแจ้งพร้อมใบนัดหมาย 5-7 วันก่อนเดินทาง ขอสงวนสิทธิ์ในการปรับเปลี่ยนที่พัก ไปพักเมืองใกล้เคียงกรณีจัดงานแฟร์หรือมีเทศกาล)

### วันที่สามของการเดินทาง

**เมืองโบราณจีวเฟิน - เส้นทางรถไฟสายเก่าผิงซี - ท่าเรือเจิ้งปิ่น - ซิเหมินดิง ในท่ามาเก๊า**

**เช้า** บริการอาหารมื้อเช้า ณ **โรงแรมที่พัก**

นำท่านสู่ **เมืองโบราณจิวเฟิน** ตั้งอยู่บนเขา ทิศนียบภาพสวยงาม ด้านหลังเป็นภูเขา ด้านหน้าเป็นวิวทะเลจีหลง แต่เดิมเคยเป็นหมู่บ้านเล็กๆ ที่โอบล้อมด้วยทิวเขา และมองเห็นท้องทะเลอยู่ลิบๆ หมู่บ้านแห่งนี้ใช้เป็นฉากหลังของหนังการ์ตูนที่โด่งดังจนคว้ารางวัลออสการ์มาครองในปี 2002 กับเรื่อง “Spirit Away” นอกจากนี้ภายในหมู่บ้านที่เต็มไปด้วยอาคาร โบราณย้อนยุคอันเป็นเสน่ห์หลักของเมืองนี้ ทั้งสองข้างทาง มีสินค้าขาย



อยู่มากมาย ไม่ว่าจะเป็น ของที่ระลึก อาหารท้องถิ่น ชุดเสื้อผ้าที่เพ้า ร้านอาหาร เป็นต้น นำท่านสู่ **เส้นทางรถไฟสายเก่าผิงซี** เส้นทางสายผิงซีเริ่มเป็นที่นิยมตั้งแต่ปี 2011 เนื่องจากภาพยนตร์รักโรแมนติกชื่อดังของไต้หวัน “You Are the Apple of My Eye” ได้มาใช้เป็นสถานที่ถ่ายทำฉากสำคัญของหนังสถานีชื่อเฟินสถานียอดฮิตของเหล่านักท่องเที่ยว เป็นอีกหนึ่งสถานที่ที่ผู้คนนิยม **ปล่อยโคมลอยกระดาษ (รวมค่าโคมกระดาษ 1 โคม ต่อ 2 ท่าน)** ลักษณะเด่นของชื่อเฟินคือมีเส้นทางรถไฟที่ตั้งคู่ขนานไปกับถนน โบราณชื่อเฟินให้ความรู้สึกคล้ายกับตลาดร่มหุบของบ้านเรา ภายในตัวเมืองเต็มไปด้วยร้านค้า, ร้านอาหารพื้นเมือง, ร้านขายของที่ระลึกและอื่นๆ ที่น่าสนใจอีกมากมาย

เที่ยง [บริการอาหารกลางวัน ณ ภัตตาคาร](#)

นำท่านถ่ายรูปสวยที่ **ท่าเรือเจี๊ยะปิ่น** สร้างขึ้นตั้งแต่ปี 1934 โดยคนญี่ปุ่น สมัยที่ญี่ปุ่นยึดครองไต้หวัน เป็นท่าเรือที่ใหญ่ที่สุดในไต้หวัน ทำให้ในยุคแรกๆ ท่าเรือจีหลงเจริญรุ่งเรืองเป็นอย่างมาก



นำท่านอิสระช้อปปิ้ง **ซีเหมินติง ไนท์มาเก็ต** หรือที่คนไทยรู้จักกันในนาม สยามสแควร์แห่งไทเปเป็นย่านช้อปปิ้งของวัยรุ่น และวัยทำงานของไต้หวัน ยังเป็นแหล่งช้อปปิ้งของนักท่องเที่ยวด้วยเช่นกัน ในย่านนี้เป็นถนนคนเดิน โดยแบ่งโซนเป็นสีต่างๆ เช่น แดง เขียว น้ำเงิน โดยสังเกตจากเสาข้างทางจะมีการระบุหมายเลขและทำสีไว้อย่างเป็นระเบียบ ร้านค้าแนะนำสำหรับนักท่องเที่ยวชาวไทย ซึ่งราคาถูกกว่าไทยประมาณ 30% ได้แก่ Onitsuka Tiger , New Balance , Adidas , H&M , Muji ซึ่งรวมสินค้ารุ่นหายาก และราคาถูกมากๆ

**ค่ำ** บริการอาหารมื้อค่ำ ณ **ภัตตาคาร (เมนูพิเศษ!! ชาบูบุฟเฟ่ต์)**

**ที่พัก** Courtyard Nangang By Marriott หรือเทียบเท่า (**Deluxe Room**) (โรงแรมระดับ 5 ดาว ☆☆☆☆☆) (**พัก 2 คืน**) (โรงแรมที่นำเสนอเป็นโรงแรมเสนอเบื้องต้นเท่านั้น ชื่อโรงแรมที่ท่านพักทางบริษัทจะทำการแจ้งพร้อมใบนัดหมาย 5-7 วันก่อนเดินทาง ขอสงวนสิทธิ์ในการปรับเปลี่ยนที่พัก ไปพักเมืองใกล้เคียงกรณีติดงานแพร์หรือมีเทศกาล)

**วันที่สี่ของการเดินทาง**

**วัดหลงซาน - ตึกไทเป 101 - สนามบิน - กรุงเทพฯ**

**เช้า** บริการอาหารมื้อเช้า ณ **โรงแรมที่พัก**

นำท่านสู่ **วัดหลงซาน** เป็นหนึ่งในวัดที่เก่าแก่ และมีชื่อเสียงมากที่สุดแห่งหนึ่งของเมืองไทเป เพื่อเป็นสถานที่สักการะบูชาสิ่งศักดิ์สิทธิ์ ตามความเชื่อของชาวจีน ที่เชื่อกันว่าเป็นเทพผู้ผูกคอตาย แดงให้สมหวังด้านความรัก จนบางคนเรียกกันว่าเป็นวัดสตีลไต้หวัน ทำให้ที่นี่เป็นอีกหนึ่งแหล่งท่องเที่ยวไม่ควรพลาด



### เที่ยง บริการอาหารกลางวัน ณ **ร้าน Ding Tai Fong (Michelin Guide)**

นำท่านสู่ **ตึกไทเป 101 (รวมค่าขึ้นตึกแล้ว)** ตึกระฟ้าที่สูงที่สุดในไต้หวัน และเคยเป็นตึกที่สูงที่สุดในโลกในปี ค.ศ. 2004 ความสูงจากพื้นดิน 509.2 เมตร มีทั้งหมด 101 ชั้น ชั้น 1-5 จะเป็นส่วนของห้องสรรพสินค้า และร้านอาหารต่างๆ โดยมีสินค้ามากมายให้ท่านเลือกช้อปปิ้ง ทั้งสินค้าทั่วไป ไปจนถึงสินค้าแบรนด์เนมมากมาย เช่น Gucci, Louis Vuitton, Dior, Omega เป็นต้น ชั้น 6-8 เป็นศูนย์กลางห้องคอนโทลของตึก ชั้น 9-84 เป็นออฟฟิศเปิดให้เช่า ชั้น 85 เป็นร้านอาหาร และร้านกาแฟ ชั้น 88,89,91 เป็นชั้นที่จะเป็นจุดชมวิว และชั้น 101 จะเป็นออฟฟิศของทีมงานตึกไทเป 101 ตึกนี้ถูกออกแบบโดยสถาปนิกชาวไต้หวัน คือ ซี วาย ลี โดยรูปแบบของอาคารเป็นการผสมผสานกันอย่างลงตัวระหว่างวิทยาศาสตร์ และไสยศาสตร์ คือเทคโนโลยีลดอันตรายจากแรงลม และแผ่นดินไหว หรือระบบลูกตุ้มแดมเปอร์ อันทันสมัยมีน้ำหนักถึง 660 เมตริกตัน กับการตกแต่งด้วยรูปหัวมังกรที่มุมอาคารทั้ง 4 ด้านทุกช่วงชั้นเพื่อขับไล่ภูติผีปิศาจ ตามหลักความเชื่อ และคำบอกเล่าของซินแส นอกจากนั้นตึกนี้ยังมีลิฟท์ที่เร็วที่สุดในโลก ที่ความเร็ว 1,080 เมตรต่อนาที ใช้เวลาเดินทางจากชั้น 1 ไปยังชั้น 89 เพียง 37 วินาทีเท่านั้น



นำท่านเดินทางสู่สนามบิน

18.50 น. เhierฟ้าสู่ กรุงเทพฯ โดยสายการบินไทย → เที่ยวบินที่ TG635 (เสิร์ฟอาหารบนเครื่อง)

21.35 น. เดินทางถึงกรุงเทพฯ...โดยสวัสดิภาพพร้อมความประทับใจ

\*\*\*\*\* ใต้หวัน Michelin 4 วัน 3 คืน สายการบินไทย \*\*\*\*\*

หมายเหตุ... โปรแกรมการเดินทางอาจเปลี่ยนแปลงได้ตามความเหมาะสม เนื่องจากสภาพ ลม ฟ้า อากาศ, การล่าช้าอันเนื่องมาจากสายการบิน และสถานการณ์ในต่างประเทศที่ทางคณะเดินทางในขณะนั้น เพื่อความปลอดภัยในการเดินทาง โดยบริษัทฯ ได้มอบหมายให้ หัวหน้าทัวร์ ผู้นำทัวร์ มีอำนาจตัดสินใจ ณ ขณะนั้นทั้งนี้การตัดสินใจ จะคำนึงถึงผลประโยชน์ของหมู่คณะเป็นสำคัญ

อัตราค่าบริการ ใต้หวัน Michelin 4 วัน 3 คืน TG				
ช่วงเวลาการเดินทาง	ผู้ใหญ่พักห้องละ 2 ท่าน	เด็กอายุต่ำกว่า 12 ปี พักกับผู้ใหญ่ 1 ท่าน (เด็กมีเตียง)	เด็กอายุต่ำกว่า 12 ปี พักกับผู้ใหญ่ 2 ท่าน (เด็กไม่มีเตียงเสริม)	พักท่านเดียว / ห้องจ่ายเพิ่ม
14 - 17 พ.ค. 69	47,900	47,900	47,900	11,900
30 พ.ค. - 2 มิ.ย. 69	59,900	59,900	59,900	11,900
31 พ.ค. - 3 มิ.ย. 69	59,900	59,900	59,900	11,900
18 - 21 มิ.ย. 69	49,900	49,900	49,900	11,900
16 - 19 ก.ค. 69	49,900	49,900	49,900	11,900
27 - 30 ก.ค. 69	59,900	59,900	59,900	11,900
28 - 31 ก.ค. 69	59,900	59,900	59,900	11,900
30 ก.ค. - 2 ส.ค. 69	59,900	59,900	59,900	11,900
13 - 16 ส.ค. 69	55,900	55,900	55,900	11,900
10 - 13 ก.ย. 69	49,900	49,900	49,900	11,900
15 - 18 ต.ค. 69	55,900	55,900	55,900	11,900
12 - 15 พ.ย. 69	49,900	49,900	49,900	11,900
10 - 13 ธ.ค. 69	55,900	55,900	55,900	11,900
24 - 27 ธ.ค. 69	55,900	55,900	55,900	11,900
30 ธ.ค. 69 - 2 ม.ค. 70	59,900	59,900	59,900	11,900
21 - 24 ม.ค. 70	49,900	49,900	49,900	11,900

ไม่เอาตัวเครื่องบินหัก 8,000 บาท

**\*\*คณะออกเดินทางได้เมื่อมีจำนวนผู้เดินทางครบ 15 ท่านเท่านั้น\*\***

### อัตราค่าบริการนี้รวม

- ✓ ค่าตัวเครื่องบินไป-กลับ กรุงเทพฯ-ไต้หวัน-กรุงเทพฯ สายการบินไทย (น้ำหนักกระเป๋า 23 กิโลกรัม)
- ✓ ค่ารถปรับอากาศเที่ยวตามระบุไว้ในรายการ พร้อมคนขับรถที่ชำนาญเส้นทาง
- ✓ โรงแรมที่พักตามระบุหรือเทียบเท่าในระดับเดียวกัน และราคาโรงแรมจะปรับขึ้น 3-4 เท่าตัว หากวันเข้าพักตรงกับงานเทศกาล เทศแฟร์หรือการประชุม ต่างๆ อันเป็นผลที่ทำให้ต้องมีการปรับเปลี่ยนที่พัก โดยคำนึงถึงความเหมาะสมเป็นหลัก
- ✓ **ค่าทิปไกด์ท้องถิ่น และคนขับรถ**
- ✓ **ค่าทิปหัวหน้าทัวร์จากเมืองไทย**
- ✓ ค่าอาหารที่ระบุในรายการ ให้ท่านได้ลิศรสกับอาหารท้องถิ่นของไต้หวัน
- ✓ ค่าประกันอุบัติเหตุในการเดินทางวงเงินท่านละ 1,000,000 บาท

### อัตราค่าบริการนี้ไม่รวม

- × ค่าภาษีมูลค่าเพิ่ม 7 % และค่าภาษีหัก ณ ที่จ่าย 3 % (กรณีที่ท่านต้องการใบกำกับภาษี)
- × ค่าใช้จ่ายส่วนตัว อาทิ ค่าโทรศัพท์ , ค่าซักรีด , ค่าเครื่องดื่มและอาหารนอกเหนือจากที่ระบุในรายการ
- × ค่าพกผันของภยาน้ำมันที่ทางสายการบินแจ้งเปลี่ยนแปลงกะทันหัน
- × ค่าวีซ่าท่องเที่ยวแบบเดี่ยว กรณีทางรัฐบาลจีนประกาศยกเลิกฟรีวีซ่าสำหรับคนไทย

### เงื่อนไขการสำรองที่นั่ง และการชำระเงิน

- ❖ **กรุณาจองล่วงหน้าพร้อมชำระงวดแรก 25,000 บาท** ก่อนการเดินทาง **พร้อมส่งสำเนาหน้าหนังสือเดินทาง Passport มายังบริษัท** และค่าใช้จ่ายส่วนที่เหลือกรุณาชำระก่อนการเดินทางไม่น้อยกว่า 14 วัน มิฉะนั้นจะถือว่าท่านยกเลิกการเดินทาง
- ❖ บริษัทฯ ขอสงวนสิทธิ์ยกเลิกการเดินทางก่อนล่วงหน้า 10 วัน ซึ่งจะเกิดขึ้นได้ก็ต่อเมื่อไม่สามารถทำกรุ๊ปได้อย่างน้อย 15 ท่าน ทางบริษัทฯ ยินดีคืนเงินให้ทั้งหมด หรือจัดหาคณะทัวร์อื่นให้ ถ้าท่านต้องการ
- ❖ บริษัทฯ ขอสงวนสิทธิ์ที่จะเปลี่ยนแปลงรายละเอียดบางประการในทัวร์นี้ เมื่อเกิดเหตุจำเป็น สุดวิสัย จนไม่อาจแก้ไขได้ และจะไม่รับผิดชอบใดๆ ในกรณีที่สูญหาย สูญเสียหรือได้รับบาดเจ็บ ที่นอกเหนือความ รับผิดชอบของหัวหน้าทัวร์และเหตุสุดวิสัยบางประการเช่น การนัดหยุดงาน ภัยธรรมชาติ การจลาจล ต่างๆ
- ❖ เนื่องจากรายการทัวร์นี้เป็นแบบเหมาจ่ายเบ็ดเสร็จ หากท่านสละสิทธิ์การใช้บริการใดๆตามรายการ หรือถูกปฏิเสธการเข้า และออกประเทศไม่ว่าในกรณีใดก็ตาม ทางบริษัทฯ ขอสงวนสิทธิ์ไม่คืนเงินในทุกกรณี
- ❖ เมื่อท่านได้ชำระเงินมัดจำหรือทั้งหมด ไม่ว่าจะเป็นการชำระผ่านตัวแทนของบริษัทฯ หรือชำระโดยตรงกับทางบริษัทฯ ทางบริษัทฯ จะขอถือว่าท่านรับทราบและยอมรับในเงื่อนไขต่างๆของบริษัทฯ ที่ได้ระบุไว้โดยทั้งหมด
- ❖ **ทางบริษัทเริ่มต้น และจบ การบริการ ที่สนามบินสุวรรณภูมิ** กรณีท่านเดินทางมาจากต่างจังหวัด หรือต่างประเทศ และจะสำรองตัวเครื่องบิน หรือพาหนะอย่างหนึ่งอย่างใดที่ใช้ในการเดินทางมาสนามบิน ทางบริษัทฯ จะไม่รับผิดชอบ

ค่าใช้จ่ายในส่วนนี้ เพราะเป็นค่าใช้จ่ายที่นอกเหนือจาก โปรแกรมการเดินทางของบริษัท ฉะนั้นท่านควรจะให้กรุป FINAL 100% โดยมีเอกสารแจ้งการนัดหมายการเดินทางส่งไปถึงท่านเป็นที่เรียบร้อยแล้ว ท่านจึงสามารถสำรอง ยานพาหนะได้

- ❖ ตัวเครื่องบินที่ใช้ในการเดินทางไม่สามารถ Refund หรือเลื่อนวันกลับ หรือเปลี่ยนแปลงการเดินทางได้ กรณีท่านจะ กลับก่อนหรือเลื่อนวันเดินทางกลับ กรุณาติดต่อสอบถามเจ้าหน้าที่ก่อนการเดินทาง มิฉะนั้นท่านจะต้องซื้อตั๋วใหม่ เองในกรณีไม่เดินทางไป และกลับตาม โปรแกรมที่ท่านซื้อจากทางบริษัท เนื่องจากเป็นคุณสมบัติของตัวที่ออกมา จากทางสายการบิน

### เงื่อนไขการยกเลิก

- ❖ ยกเลิกก่อนการเดินทาง 30 วัน - คืนค่าใช้จ่ายทั้งหมด ยกเว้นกรุปที่เดินทางช่วงวันหยุด หรือเทศกาลที่ต้องการันตีมัด จำกับสายการบิน หรือ กรุปที่มีการกัันตีค่ามัดจำที่หักโดยตรงหรือโดยการผ่านตัวแทนในประเทศ หรือ ต่างประเทศและไม่อาจขอคืนเงินได้
- ❖ ยกเลิกก่อนการเดินทางน้อยกว่า 14 - 29 วัน - เก็บค่าใช้จ่าย 50 % ของราคาทัวร์
- ❖ ยกเลิกก่อนการเดินทาง 1 - 15 วัน - เก็บค่าบริการทั้งหมด 100 %

\*\*\*\*\* ได้หวััน Michelin 4 วัน 3 คืน สายการบินไทย \*\*\*\*\*