



บริษัท ทราเวลซี้ด จำกัด

105/12 หมู่ 4 ถนนราชพฤกษ์ ตำบลบางรักน้อย
อำเภอเมือง จ.นนทบุรี 11000

สอบถามข้อมูลโปรแกรมทัวร์ โทร. 02-108-7900

Email : contact@travelzeed.com

www.travelzeed.com



@travelzeed

WCT

รหัส : WTG7205T



ไต้หวัน อลังการไทเป

ทัวร์
ไม่ลงร้าน

START
41,900

มิถุนายน 2569 - มกราคม 2570

- รวมล่องเรือทะเลสาบ
- รวมรถไฟอาลิซาน

ไทเป • เจียวอี้ • ตลาดนัดกลางคืนเหวินฮัว • เขาดูหยานอาลีซาน
Miyahara • ตลาดกลางคืนฟงเจีย • ทะเลสาบสุริยันจันทรา
วัดเหวินฮวู่ • ซิเหมินตงโน้กัมาเก็ด • อนุสรณ์สถานเจียงโคเช็ก
ท่าเรือเจิ้งปิ่น • เมืองโบราณจิวเฟิ่น • เส้นทางรถไฟสายเก่าผิงซี
ร้านขนมพายสับปะรด • วัดหลงซาน • ตึกไทเป 101
เมนูพิเศษ : บุฟเฟ่ต์ชาบูสโสลิต่หวัน , ไก่ย่างสโสลิต่หวัน , เสี่ยวหลงเปา
ปลาประรานารินทร์, บุฟเฟ่ต์ BBQ และเบียร์, พระกระโดดกำแพง



5D 4N



THAI

Highlight

ไต้หวัน 5D4N

พิเศษ!! ขึ้นตึกไทเป 101 ชั้น 89



อุทยานอาลีซาน
(รวมนั่งรถไฟ 1 เที่ยว)

ทะเลสาบสุริยันจันทรา
(รวมสองเรือ)



ตึกไทเป 101
(ขึ้นชั้น 89)



วัดเหวินหวู่



ซีเหมินติง ไนท์มาเก็ต

ปล่อยโคมลอยกระดาษ



เมืองโบราณจิวเฟิ่น



วันที่ 1

วันที่ 2

วันที่ 3

วันที่ 4

วันที่ 5

กรุงเทพฯ - ไทเป - เจียอี้ - ตลาดนัดกลางคืนเหวินฮั่ว	-	-	ไถ่เจียอี้	Holiday Inn Express Chiayi หรือเทียบเท่า 4 ดาว
เขากูยานอาลีซาน - Miyahara - ตลาดกลางคืนฟงเจีย	B	L	ซาบูบุฟเฟต์	Beacon Hotel หรือเทียบเท่า 4 ดาว
ทะเลสาบสุริยันจันทรา - วัดเหวินหวู่ - ไทเป - ซีเหมินติง ไท่มาเกี๊ยะ	B	ปลาประธนาธิบดี	บุฟเฟต์ BBQ+เบียร์	Tai Suger Hotel หรือเทียบเท่า 4 ดาว
อนุสรณ์สถานเจียงไคเช็ค - ท่าเรือเจิ้งปิ่น - เมืองโบราณจิวเฟิ่น - เส้นทางรถไฟสายเก่าผิงซี - ร้านขนมพายสับปะรด	B	พระกระโดดกำแพง	เสี่ยวหลงเปา	
วัดหลงซาน - ตลาดปลาไทเป - ดึกไทเป 101 - สนามบิน - กรุงเทพฯ	B	L	-	

วันแรกของการเดินทาง

กรุงเทพฯ - ไทเป - เจียอี้ - ตลาดนัดกลางคืนเหวินฮั่ว

05.00 น. สมาชิกทุกท่านพร้อมกัน ณ ท่าอากาศยานสุวรรณภูมิ อาคารผู้โดยสารขาออกระหว่างประเทศชั้น 4 เจ้าหน้าที่ บริษัทฯ คอยอำนวยความสะดวกเช็คอินให้แก่ท่าน

08.25 น. เhierฟ้าสู่ไต้หวัน โดยสายการบินไทย ➔ เที่ยวบินที่ TG632 (เสิร์ฟอาหารบนเครื่อง)

13.05 น. ถึง สนามบินเถาหยวน เมืองไทเป ประเทศไต้หวัน หลังผ่านพิธีการตรวจคนเข้าเมืองและด่านศุลกากรเรียบร้อยแล้ว รับกระเป๋าเดินทางเรียบร้อยแล้ว จากนั้นนำท่านเดินทางสู่ **เมืองเจียอี้** (ใช้เวลาเดินทางประมาณ 3 ชั่วโมง) จากนั้นนำท่านอิสระช้อปปิ้ง **ตลาดนัดกลางคืนเหวินฮั่ว** ตั้งอยู่บนถนนเหวินฮั่ว ดึงดูดนักท่องเที่ยวให้เข้ามาชิมอาหารและขนมพื้นเมืองแสนอร่อย

ที่นี่มีสินค้าท้องถิ่นให้เลือกช้อปปิ้งกันอย่างจุใจ โดยทางทิศใต้ของถนน จะมีน้ำพุตั้งอยู่กึ่งกลางตลาด แบ่งถนนออกเป็น 2 เลน สำหรับรถที่วิ่งสัญจรในช่วงกลางวัน และเป็นถนนคนเดินในช่วงกลางคืน ส่วนในช่วงเที่ยง ตลาดเหวินฮั่วจะเปลี่ยนเป็น “ตลาดนัดกลางวัน” ซึ่งร้านค้าจะทยอยตั้งแผงขายสินค้าเต็มถนน ทำให้มีคนเดินพลุกพล่านตลอดทั้งวัน เรียกว่าเป็นถนนที่ไม่เคยหลับไหลก็ว่าได้ สำหรับใครวางแผนการท่องเที่ยวในเมืองเจียอี้ มาเดินชมบรรยากาศ พร้อมชิมอาหารอร่อยๆกันได้



ค่าบริการอาหารมื้อค่ำ ณ ภัตตาคาร (เมนูพิเศษ!! ไถ่เจียอี้)

ที่พัก

Holiday Inn Express Chiayi หรือเทียบเท่า (โรงแรมระดับ 4 ดาว **☆☆☆☆**) (โรงแรมที่นำเสนอเป็นโรงแรมเสนอเบื้องต้นเท่านั้น ชื่อโรงแรมที่ท่านพักทางบริษัทจะทำการแจ้งพร้อมใบนัดหมาย 5-7 วันก่อนเดินทาง ขอสงวนสิทธิ์ในการปรับเปลี่ยนที่พัก ไปพักเมืองใกล้เคียงกรณีจัดงานแฟร์หรือมีเทศกาล)

วันที่สองของการเดินทาง

เขาอุทยานอาลีซาน - Miyahara - ตลาดกลางคืนฟงเจีย

เช้า **บริการอาหารเช้า ณ โรงแรมที่พัก**

นำท่านสู่ **เขาอุทยานอาลีซาน** (ใช้เวลาเดินทางประมาณ 2 ชั่วโมง) อุทยานที่มีความสวยงามและมีชื่อเสียงที่สุดในเกาะไต้หวัน นำท่านเดินชมอุทยาน ตามเส้นทางธรรมชาติโอบล้อมไปด้วยป่าสนอายุหลายร้อยปี ไปจนถึงอายุ 2,500 ปีและชมสวนดอกไม้ตามฤดูกาล จากนั้น สักการะเจ้าพ่อเสือ ณ ศาลเจ้าพ่อเสือกลางอุทยานอาลีซาน นำท่าน **นั่งรถไฟโบราณชมอุทยาน** (รวมค่ารถไฟ 1 เที่ยว) ผ่านเส้นทางป่าสน ให้ท่านเพลิดเพลินกับบรรยากาศของอุทยานที่มีความอุดมสมบูรณ์ ชมต้นไม้และดอกไม้ตามฤดูกาล



เที่ยง **บริการอาหารกลางวัน ณ ภัตตาคาร**

นำท่านชมร้าน **Miyahara** (ไม่รวมค่าไอศกรีม) เป็นร้านขนมขึ้นชื่อของเมืองไถจง ในตัวร้านมีการออกแบบตกแต่งให้เหมือนอยู่ในโลกแห่งจินตนาการสโตร์แฮร์รี่พ็อตเตอร์ (Harry Potter) จนกลายเป็นแลนด์มาร์กอันดับต้นๆ ของเมืองไถจงที่ทุกคนไม่พลาดหากได้มาเยือนที่เมืองแห่งนี้ แต่ละโซนเน้นการตกแต่งแนว Library มีสมุดหนังสืออยู่รอบๆ ร้านเลย คู่มือลับและนำค้นหาคิดถึงในหนังแฮร์รี่ที่เด็กๆ กำลังเรียนวิชาสายเวทมนตร์ ร้านขนมแห่งนี้แต่เดิมเคยเป็นโรงพยาบาลรักษาตามาก่อน โดยมีนายแพทย์ชาวญี่ปุ่นชื่อว่ามียาฮาระเป็นเจ้าของ และต่อมากลายเป็นสำนักสาธารณสุขของเมืองไถจง ก่อนจะถูกทิ้งร้างและถูกทิ้งพายุไต้ฝุ่นและแผ่นดินไหวอย่างรุนแรง แต่ตัวตึกก็ไม่เคยได้รับผลกระทบใดๆ สุดท้ายเลยมีคนสนใจซื้อ และปรับปรุง

จนกลายเป็น Miyahara อย่างทุกวันนี้ จากนั้นนำท่านอิสระช้อปปิ้ง **ตลาดกลางคืนฟงเจีย** แหล่งรวมของกินมากมาย เพราะถือว่าเป็นตลาดกลางคืนที่ใหญ่ที่สุดของไต้หวันเลยทีเดียว อยู่ที่เมืองไทชุง (Taichung) ความหลากหลายทางด้านอาหารทำให้ดึงดูดนักท่องเที่ยวมาอย่างมากมาย มีทั้งอาหารท้องถิ่นและอาหารนานาชาติสไตล์ Street Food ให้เลือกกันตามใจชอบ

ค่ำ **บริการอาหารมื้อค่ำ ณ ภัตตาคาร (เมนูพิเศษ!! ชาบูบุฟเฟ่ต์สไตล์ไต้หวัน)**

ที่พัก **Beacon Hotel หรือเทียบเท่า** (โรงแรมระดับ 4 ดาว☆☆☆☆) (โรงแรมที่นำเสนอเป็นโรงแรมเสนอเบื้องต้นเท่านั้น ชื่อโรงแรมที่ท่านพักทางบริษัทจะทำการแจ้งพร้อมใบนัดหมาย 5-7 วันก่อนเดินทาง ขอสงวนสิทธิ์ในการปรับเปลี่ยนที่พัก ไปพักเมืองใกล้เคียงกรณีติดงานแฟร์หรือมีเทศกาล)

วันที่สามของการเดินทาง

ทะเลสาบสุริยันจันทรา - วัดเหวินหู่ - ไทเป - ซีเหมินติง ในท่ามกลาง

เช้า **บริการอาหารมื้อเช้า ณ โรงแรมที่พัก**

นำท่านล่องเรือ **ทะเลสาบสุริยันจันทรา (รวมล่องเรือ)** ซึ่งเป็นทะเลสาบน้ำจืดที่เกิดขึ้นตามธรรมชาติที่ใหญ่ที่สุดของไต้หวันเส้นทางรอบทะเลสาบมีความยาวถึง 33 กิโลเมตร หากมองจากมุมสูงทะเลสาบแห่งนี้จะมีรูปร่างครึ่งบนเหมือนพระอาทิตย์ ครึ่งล่างเหมือนพระจันทร์เสี้ยวที่กำลังประกบกันอยู่และยังเป็นตำแหน่งฮวงจุ้ยที่ดีมีมังกรล้อมรอบ พื้นที่บริเวณนี้ถือว่าเป็นจุดรับพลังมังกรที่สมบูรณ์ที่สุดของไต้หวัน นำท่านนั่งเรือยอร์ช ชมความงามบรรยากาศรอบๆ ทะเลสาบแห่งนี้ จากนั้นนำท่านสักการะเทพเจ้ากวนอู ณ **วัดเหวินหู่ หรือ วัดกวนอู** วัดแห่งนี้เป็นวัดจอมอยู่ใต้เขื่อน



การออกแบบของวัดเหวินหวู่โครงสร้างคล้ายกับพระราชวังกู้กง ของประเทศจีน ภายในวิหารประดิษฐานเทพเจ้ากวนอู เทพเจ้าแห่งความซื่อสัตย์ และคุณธรรม การขอพรจากองค์เทพกวนอู ณ วัด เหวินหวู่นี้ ชาวไต้หวันจะนิยมแขวนกระดิ่งลมเพื่อเป็นการสักการะองค์เทพเจ้ากวนอู

เที่ยง บริการอาหารกลางวัน ณ **ภัตตาคาร (เมนูพิเศษ!! ปลาประจานาธิบดี)**

นำท่านเดินทางสู่ **เมืองไทเป** (ใช้เวลาเดินทางโดยประมาณ 2.5 ชั่วโมง) นำท่านอิสระช้อปปิ้ง **ซีเหมินติง ไนท์มาเก็ต** หรือที่คนไทยรู้จักกันในนาม สยามสแควร์แห่งไทเปเป็นย่านช้อปปิ้งของวัยรุ่น และวัยทำงานของไต้หวัน ยังเป็นแหล่งช้อปปิ้งของนักท่องเที่ยวด้วยเช่นกัน ในย่านนี้เป็นถนนคนเดินโดยแบ่งโซนเป็นสีต่างๆ เช่น แดง เขียว น้ำเงิน โดยสังเกตจากเสาข้างทางจะมีการระบุนุหมายเลย และทำสีไว้อย่างเป็นระเบียบ ร้านค้าแนะนำสำหรับนักท่องเที่ยวชาวไทย ซึ่งราคาถูกกว่าไทยประมาณ 30% ได้แก่ Onitsuka Tiger , New Balance , Adidas , H&M , Muji ซึ่งรวมสินค้าน่าสนใจ และราคาถูกมากๆ



ค่ำ บริการอาหารมื้อค่ำ ณ **ภัตตาคาร (เมนูพิเศษ!! บุฟเฟต์ BBQ+เบียร์)**

ที่พัก **Tai Suger Hotel หรือเทียบเท่า** (โรงแรมระดับ 4 ดาว☆☆☆☆) (**พัก 2 คืน**) (โรงแรมที่น่าเสนอเป็นโรงแรมเสนอเบื้องต้นเท่านั้น ชื่อโรงแรมที่ท่านพักทางบริษัทจะทำการแจ้งพร้อมใบนัดหมาย 5-7 วันก่อนเดินทาง ขอสงวนสิทธิ์ในการปรับเปลี่ยนที่พัก ไปพักเมืองใกล้เคียงกรณีติดงานแปรหรือมีเทศกาล)

วันที่สี่ของการเดินทาง

อนุสรณ์สถานเจียงไคเช็ค - ท่าเรือเจี๋ยปิ่น - เมืองโบราณจิวเฟิ่น -
เส้นทางรถไฟสายเก่าผิงซี - ร้านขนมพายสับปะรด

เช้า บริการอาหารมื้อเช้า ณ **โรงแรมที่พัก**

นำท่านชม **อนุสรณ์สถานเจียงไคเช็ค** อนุสรณ์รำลึกถึงท่านอดีตประธานาธิบดีไต้หวัน รวบรวมประวัติของใช้สำคัญ รถ และจำลองห้องทำงานของท่านเจียงไคเช็ค และไฮไลท์อีกอย่าง ณ อนุสรณ์สถานแห่งนี้คือการชม การเปลี่ยนเวรยามของทหารรักษาการรูปปั้นสำริด ท่านเจียงไคเช็ค ซึ่งจะเปลี่ยนเวรทุกๆ ชั่วโมง

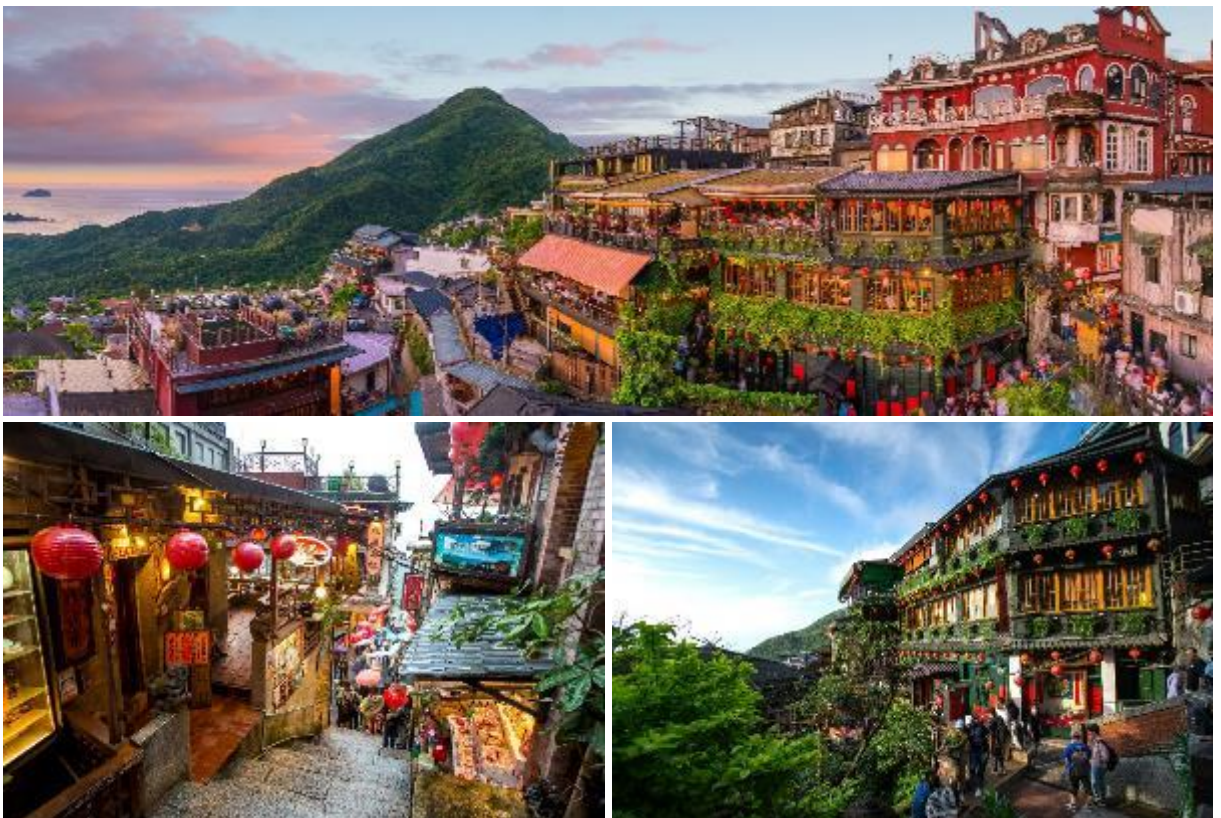


เที่ยง บริการอาหารกลางวัน ณ **ภัตตาคาร (เมนูพิเศษ!! พระกระโดดกำแพง)**

นำท่านถ่ายรูปสวยที่ **ท่าเรือเจ็ปปิน** สร้างขึ้นตั้งแต่ปี 1934 โดยคนญี่ปุ่น สมัยที่ญี่ปุ่นยึดครองไต้หวัน เป็นท่าเรือที่ใหญ่ที่สุดในไต้หวัน ทำให้ในยุคแรกๆ ท่าเรือจีหลงเจริญรุ่งเรืองเป็นอย่างมาก



นำท่านสู่ **เมืองโบราณจิวเฟิน** ตั้งอยู่บนเขา ทิศนียภาพสวยงาม ด้านหลังเป็นภูเขา ด้านหน้าเป็นวิวทะเลจีหลง แต่เดิมเคยเป็นหมู่บ้านเล็กๆ ที่โอบล้อมด้วยทิวเขา และมองเห็นท้องทะเลอยู่ลิบๆ หมู่บ้านแห่งนี้ใช้เป็นที่ฉากหลังของหนังการ์ตูนที่โด่งดังจนคว่ำรางวัลออสการ์มาครองในปี 2002 กับเรื่อง “Spirit Away” นอกจากนี้



ภายในหมู่บ้านที่เต็มไปด้วยอาคารโบราณย้อนยุคอันเป็นเสน่ห์หลักของเมืองนี้ ทั้งสองข้างทาง มีสินค้าขาย

อยู่มากมาย ไม่ว่าจะเป็น ของที่ระลึก อาหารท้องถิ่น ชุดเสื้อผ้าที่เพ้า ร้านอาหาร เป็นต้น นำท่านสู่ **เส้นทางรถไฟสายเก่าผิงซี** เส้นทางสายผิงซีเริ่มเป็นที่นิยมตั้งแต่ปี 2011 เนื่องจากภาพยนตร์รักโรแมนติกชื่อดังของไต้หวัน “You Are the Apple of My Eye” ได้มาใช้เป็นสถานที่ถ่ายทำจากสำคัญของหนังสถานีชื่อเฟิ่นสถานียอดฮิตของเหล่านักท่องเที่ยว เป็นอีกหนึ่งสถานที่ที่ผู้คนนิยม **ปล่อยโคมลอยกระดาษ** (รวมค่าโคมกระดาษ 1 โคมต่อ 4 ท่าน) ลักษณะเด่นของชื่อเฟิ่นคือมีเส้นทางรถไฟที่ตั้งคู่ขนานไปกับถนนโบราณชื่อเฟิ่นให้ความรู้สึกคล้ายกับตลาดร่มหุบของบ้านเรา ภายในตัวเมืองเต็มไปด้วยร้านค้า, ร้านอาหารพื้นเมือง, ร้านขายของที่ระลึกและอื่นๆ ที่น่าสนใจอีกมากมาย



จากนั้นนำท่านแวะชม **ร้านขนมพายสับประรด** ร้านนี้เป็นร้านซึ่งได้รับการรับรองคุณภาพจากการท่องเที่ยวแห่งประเทศไทยได้หวั่น และราคาข่อมเยา ปลอดภัย สินค้าแนะนำได้แก่ ขนมพายสับประรด ขนมพายเฟือก ขนมพายซ็อคโกแลตไส้เกาลัด หมูแผ่น ข้าวตังสาหร่าย ขนมโมจิรสชา ฯลฯ

ค่ำ **บริการอาหารมื้อค่ำ ณ ภัตตาคาร (เมนูพิเศษ!! เลี้ยวหลงเปา)**

ที่พัก **Tai Suger Hotel หรือเทียบเท่า** (โรงแรมระดับ 4 ดาว **☆☆☆☆**) (**พัก 2 คืน**) (โรงแรมที่น่าเสนอเป็นโรงแรมเสนอเบื้องต้นเท่านั้น ชื่อโรงแรมที่ท่านพักทางบริษัทจะทำการแจ้งพร้อมใบนัดหมาย 5-7 วันก่อนเดินทาง ขอสงวนสิทธิ์ในการปรับเปลี่ยนที่พัก ไปพักเมืองใกล้เคียงกรณีจัดงานแฟร์หรือมีเทศกาล)

วันที่สี่ของการเดินทาง

วัดหลงซาน - ตลาดปลาไทเป - ดิ๊กไทเป 101 - สนามบิน - กรุงเทพฯ

เช้า **บริการอาหารมื้อเช้า ณ โรงแรมที่พัก**

นำท่านสู่ **วัดหลงซาน** เป็นหนึ่งในวัดที่เก่าแก่ และมีชื่อเสียงมากที่สุดแห่งหนึ่งของเมืองไทเป เพื่อเป็นสถานที่สักการะบูชาสิ่งศักดิ์สิทธิ์ ตามความเชื่อของชาวจีน ที่เชื่อกันว่าเป็นเทพผู้ผูกคอตายแดงให้สมหวังด้านความรัก จนบางคนเรียกกันว่าเป็นวัดสโตร์ไต้ไต้หวัน ทำให้ที่นี่เป็นอีกหนึ่งแหล่งท่องเที่ยวไม่ควรพลาด จากนั้นนำท่านชม **ตลาดปลาไทเป** เป็นแหล่งรวมอาหารทะเลสดๆ ที่ใหญ่ที่สุดของไต้หวัน สถานที่แลนด์มาร์กอีกหนึ่งของไต้หวัน เปิดตัวอย่างเป็นทางการ หลังจากการปรับปรุงพื้นที่ตลาดเดิมเมื่อปี 2012 ซูเปอร์มาร์เก็ตสโตร์ไต้ญี่ปุ่นขนาดใหญ่อาณาจักรแห่งอาหาร



สดใหม่ทั้งของทะเล, ผัก, ผลไม้และขนมต่างๆ ที่จัดให้บริการเป็นโซนของแต่ละประเภทอาหารจำนวนมากมายภายใต้หลังคาเดียวกัน ที่นี่มีอาหารทะเลสดๆ โดยเฉพาะปูทะเลตัวใหญ่เบือเร่อให้เลือกซื้อให้ครัวใน ตลาดปลาปรุงสุกได้ตามใจชอบ หรือจะซื้อแบบปรุงสำเร็จแล้วก็ได้ มีอาหารให้เลือกหลายอย่างโดยจะเน้นไปที่อาหารญี่ปุ่น อย่างเช่น ซูชิ



เที่ยง [บริการอาหารกลางวัน ณ ภัตตาคาร](#)

นำท่านถ่ายรูปกับ **ตึกไทเป 101** (รวมขึ้นชั้น 89) ตึกระฟ้าที่สูงที่สุดในไต้หวัน และเคยเป็นตึกที่สูงที่สุดในโลก ในปี ค.ศ. 2004 ความสูงจากพื้นดิน 509.2 เมตร มีทั้งหมด 101 ชั้น ชั้น 1-5 จะเป็นส่วนของห้องสรรพสินค้า และร้านอาหารต่างๆ โดยมีสินค้ามากมายให้ท่านเลือกซื้อไป ไปจนถึงสินค้าแบรนด์เนมมากมาย เช่น Gucci, Louis Vuitton, Dior, Omega เป็นต้น ชั้น 6-8 เป็นศูนย์กลางห้องคอนโทลของตึก ชั้น 9-84 เป็นออฟฟิศเปิดให้เช่า ชั้น 85 เป็นร้านอาหาร และร้านกาแฟ ชั้น 88,89,91 เป็นชั้นที่จะเป็นจุดชมวิว และชั้น 101 จะเป็นออฟฟิศของทีมงานตึกไทเป 101 ตึกนี้ถูกออกแบบโดยสถาปนิกชาวไต้หวัน คือ ชี วาย ลี โดยรูปแบบของอาคารเป็นการผสมผสานกันอย่างลงตัวระหว่างวิทยาศาสตร์ และไสยศาสตร์ คือ เทคโนโลยีลดอันตรายจากแรงลม และแผ่นดินไหว หรือระบบลูกตุ้มแดมเปอร์ อันทันสมัยมีน้ำหนักถึง 660

เมตริกตัน กับการตกแต่งด้วยรูปหัวมังกรที่มุมอาคารทั้ง 4 ด้านทุกช่วงชั้นเพื่อขับไล่ภูติผีปิศาจ ตามหลักความเชื่อ และคำบอกเล่าของซินแส นอกจากนี้ตึกนี้ยังมีลิฟท์ที่เร็วที่สุดในโลก ที่ความเร็ว 1,080 เมตรต่อ นาที ใช้เวลาเดินทางจากชั้น 1 ไปยังชั้น 89 เพียง 37 วินาทีเท่านั้น



นำท่านเดินทางสู่สนามบิน

18.50 น. เหมิรฟ้าสู่ กรุงเทพฯ โดยสายการบินไทย ✈️ เที่ยวบินที่ TG635 (เสิร์ฟอาหารบนเครื่อง)

21.35 น. เดินทางถึงกรุงเทพฯ...โดยสวัสดิภาพพร้อมความประทับใจ

***** ใต้หวัน อาลีซาน 5 วัน 4 คืน สายการบินไทย *****

หมายเหตุ... โปรแกรมการเดินทางอาจเปลี่ยนแปลงได้ตามความเหมาะสม เนื่องจากสภาพ ลม ฟ้า อากาศ, การล่าช้าอันเนื่องมาจากสายการบิน และสถานการณ์ในต่างประเทศที่ทางคณะเดินทางในขณะนั้น เพื่อความปลอดภัยในการเดินทาง โดยบริษัทฯ ได้มอบหมายให้ หัวหน้าทัวร์ผู้นำทัวร์ มีอำนาจตัดสินใจ ณ ขณะนั้นทั้งนี้การตัดสินใจ จะคำนึงถึงผลประโยชน์ของหมู่คณะเป็นสำคัญ

อัตราค่าบริการ ใต้หวัน อาลีซาน 5 วัน 4 คืน TG

ช่วงเวลาการเดินทาง	ผู้ใหญ่พักห้องละ 2 ท่าน	เด็กอายุต่ำกว่า 12 ปี พักกับผู้ใหญ่ 1 ท่าน (เด็กมีเตียง)	เด็กอายุต่ำกว่า 12 ปี พักกับผู้ใหญ่ 2 ท่าน (เด็กไม่มีเตียงเสริม)	พักท่านเดียว / ห้องจ่ายเพิ่ม
17 - 21 มิ.ย. 69	45,900	45,900	45,900	9,900
1 - 5 ก.ค. 69	45,900	45,900	45,900	9,900
15 - 19 ก.ค. 69	45,900	45,900	45,900	9,900
27 - 31 ก.ค. 69	49,900	49,900	49,900	9,900
28 ก.ค. - 1 ส.ค. 69	49,900	49,900	49,900	9,900
29 ก.ค. - 2 ส.ค. 69	49,900	49,900	49,900	9,900

12 - 16 ส.ค. 69	49,900	49,900	49,900	9,900
26 - 30 ส.ค. 69	45,900	45,900	45,900	9,900
9 - 13 ก.ย. 69	41,900	41,900	41,900	9,900
23 - 27 ก.ย. 69	41,900	41,900	41,900	9,900
10 - 14 ต.ค. 69	49,900	49,900	49,900	9,900
21 - 25 ต.ค. 69	49,900	49,900	49,900	9,900
4 - 8 พ.ย. 69	41,900	41,900	41,900	9,900
18 - 22 พ.ย. 69	41,900	41,900	41,900	9,900
2 - 6 ธ.ค. 69	49,900	49,900	49,900	9,900
16 - 20 ธ.ค. 69	45,900	45,900	45,900	9,900
23 - 27 ธ.ค. 69	45,900	45,900	45,900	9,900
30 ธ.ค. 69 - 3 ม.ค. 70	49,900	49,900	49,900	9,900
20 - 24 ม.ค. 70	41,900	41,900	41,900	9,900

ไม่เอาตัวเครื่องบินหัก 8,000 บาท

คณะออกเดินทางได้เมื่อมีจำนวนผู้เดินทางครบ 15 ท่านเท่านั้น

อัตราค่าบริการนี้รวม

- ✓ ค่าตัวเครื่องบินไป-กลับ กรุงเทพฯ-ไต้หวัน-กรุงเทพฯ สายการบินไทย (น้ำหนักกระเป๋า 23 กิโลกรัม)
- ✓ ค่ารถปรับอากาศเที่ยวตามระบุไว้ในรายการ พร้อมคนขับรถที่ชำนาญเส้นทาง
- ✓ โรงแรมที่พักตามระบุหรือเทียบเท่าในระดับเดียวกัน และราคาโรงแรมจะปรับขึ้น 3-4 เท่าตัว หากวันเข้าพักตรงกับงานเทศกาล เทศกาลแฟร์หรือการประชุม ต่างๆ อันเป็นผลที่ทำให้ต้องมีการปรับเปลี่ยนที่พัก โดยคำนึงถึงความเหมาะสมเป็นหลัก
- ✓ ค่าอาหารที่ระบุในรายการ ให้ท่านได้ลิ้มรสกับอาหารท้องถิ่นของไต้หวัน
- ✓ ค่าประกันอุบัติเหตุในการเดินทางวงเงินท่านละ 1,000,000 บาท

อัตราค่าบริการนี้ไม่รวม

- × ค่าภาษีมูลค่าเพิ่ม 7 % และค่าภาษีหัก ณ ที่จ่าย 3 % (กรณีที่ท่านต้องการใบกำกับภาษี)
- × ค่าใช้จ่ายส่วนตัว อาทิ ค่าโทรศัพท์ , ค่าซักรีด , ค่าเครื่องดื่มและอาหารนอกเหนือจากที่ระบุในรายการ
- × ค่าฝากผันของภยาน้ำมันที่ทางสายการบินแจ้งเปลี่ยนแปลงกะทันหัน
- × ค่าวีซ่าท่องเที่ยวแบบเดี่ยว กรณีทางรัฐบาลจีนประกาศยกเลิกฟรีวีซ่าสำหรับคนไทย

× ค่าทิปไกด์ท้องถิ่น และคนขับรถท่านละ 1,500 บาท/ท่าน/ทริป

× ค่าทิปหัวหน้าทัวร์จากเมืองไทย (ขึ้นอยู่กับน้ำใจและความพึงพอใจของท่านในการบริการ)

เงื่อนไขการสำรองที่นั่ง และการชำระเงิน

- ❖ **กรุณาจองล่วงหน้าพร้อมชำระงวดแรก 20,000 บาท** ก่อนการเดินทาง **พร้อมส่งสำเนาหน้าหนังสือเดินทาง Passport มายังบริษัท** และค่าใช้จ่ายส่วนที่เหลือกรุณาชำระก่อนการเดินทางไม่น้อยกว่า 14 วัน มิฉะนั้นจะถือว่าท่านยกเลิกการเดินทาง
- ❖ บริษัทฯ ขอสงวนสิทธิ์ยกเลิกการเดินทางก่อนล่วงหน้า 10 วัน ซึ่งจะเกิดขึ้นได้ก็ต่อเมื่อไม่สามารถทำกรุปได้อย่างน้อย 15 ท่าน ทางบริษัทฯ ยินดีคืนเงินให้ทั้งหมด หรือจัดหาคณะทัวร์อื่นให้ ถ้าท่านต้องการ
- ❖ บริษัทฯ ขอสงวนสิทธิ์ที่จะเปลี่ยนแปลงรายละเอียดบางประการในทัวร์นี้ เมื่อเกิดเหตุจำเป็น สุดวิสัย จนไม่อาจแก้ไขได้ และจะไม่รับผิดชอบใดๆ ในกรณีที่สูญหาย สูญเสียหรือได้รับบาดเจ็บ ที่นอกเหนือความ รับผิดชอบของหัวหน้าทัวร์และเหตุสุดวิสัยบางประการเช่น การนัดหยุดงาน ภัยธรรมชาติ การจลาจล ต่างๆ
- ❖ เนื่องจากรายการทัวร์นี้เป็นแบบเหมาจ่ายเบ็ดเสร็จ หากท่านสละสิทธิ์การใช้บริการใดๆตามรายการ หรือถูกปฏิเสธการเข้า และออกประเทศไม่ว่าในกรณีใดก็ตาม ทางบริษัทฯ ขอสงวนสิทธิ์ไม่คืนเงินในทุกกรณี
- ❖ เมื่อท่านได้ชำระเงินมัดจำหรือทั้งหมด ไม่ว่าจะเป็นการชำระผ่านตัวแทนของบริษัทฯ หรือชำระโดยตรงกับทางบริษัทฯ ทางบริษัทฯ จะขอถือว่าท่านรับทราบและยอมรับในเงื่อนไขต่างๆของบริษัทฯ ที่ได้ระบุไว้โดยทั้งหมด
- ❖ **ทางบริษัทเริ่มต้น และจบ การบริการ ที่สนามบินสุวรรณภูมิ** กรณีท่านเดินทางมาจากต่างจังหวัด หรือต่างประเทศ และจะสำรองตั๋วเครื่องบิน หรือพาหนะอย่างหนึ่งอย่างใดที่ใช้ในการเดินทางมาสนามบิน ทางบริษัทฯ จะไม่รับผิดชอบต่อค่าใช้จ่ายในส่วนนี้ เพราะเป็นค่าใช้จ่ายที่นอกเหนือจาก โปรแกรมการเดินทางของบริษัทฯ ฉะนั้นท่านควรจะให้กรุป FINAL 100% โดยมีเอกสารแจ้งการนัดหมายการเดินทางส่งไปถึงท่านเป็นที่เรียบร้อยแล้ว ท่านจึงสามารถสำรองยานพาหนะได้
- ❖ **ตั๋วเครื่องบินที่ใช้ในการเดินทางไม่สามารถ Refund หรือเลื่อนวันกลับ หรือเปลี่ยนแปลงการเดินทางได้** กรณีท่านจะกลับก่อนหรือเลื่อนวันเดินทางกลับ กรุณาติดต่อสอบถามเจ้าหน้าที่ก่อนการเดินทาง มิฉะนั้นท่านจะต้องซื้อตั๋วใหม่เองในกรณีไม่เดินทางไป และกลับตาม โปรแกรมที่ท่านซื้อจากทางบริษัทฯ เนื่องจากเป็นคุณสมบัติของตั๋วที่ออกมาจากทางสายการบิน

เงื่อนไขการยกเลิก

- ❖ ยกเลิกการเดินทางก่อน 30 วันขึ้นไป คืนเงินค่าทัวร์เต็มจำนวน (ทางบริษัทฯ ขอเก็บค่าใช้จ่ายที่เกิดขึ้นจริงเพื่อการเตรียมการจัดนำเที่ยว เช่น ค่าตั๋วเครื่องบิน ค่าวีซ่า หรือค่าโรงแรม และอื่นๆที่จ่ายไปแล้วและเรียกคืนไม่ได้)
- ❖ ยกเลิกการเดินทาง 15 - 29 วัน ก่อนวันเดินทาง คืนเงินมัดจำ 50% (ทางบริษัทฯ ขอเก็บค่าใช้จ่ายที่เกิดขึ้นจริงเพื่อการเตรียมการจัดนำเที่ยว เช่น ค่าตั๋วเครื่องบิน ค่าวีซ่า หรือค่าโรงแรม และอื่นๆที่จ่ายไปแล้วและเรียกคืนไม่ได้)
- ❖ ยกเลิกการเดินทางน้อยกว่า 15 วัน ทางบริษัทฯ ขอสงวนสิทธิ์ เก็บค่าใช้จ่ายทั้งหมดตามราคาทัวร์ ที่ระบุไว้ในโปรแกรมทัวร์
- ❖ กรณีถูกปฏิเสธในการ เข้า-ออกประเทศ (เช่น ถูกเจ้าหน้าที่ตรวจคนเข้าเมือง หรือ ตม. ปฏิเสธการเดินทาง)ขอสงวนสิทธิ์ ไม่คืนเงินค่าใช้จ่ายทั้งหมด (ทางบริษัทฯ ขอเก็บค่าใช้จ่ายที่เกิดขึ้นจริงเพื่อการเตรียมการจัดนำเที่ยว เช่น ค่าตั๋วเครื่องบิน ค่าวีซ่า หรือค่าโรงแรม และอื่นๆที่จ่ายไปแล้วและเรียกคืนไม่ได้)

- ❖ กรณี เจ็บป่วย จนไม่สามารถเดินทางได้ ผู้เดินทางต้องมีหลักฐานใบรับรองแพทย์ ที่ระบุชัดเจนว่าอาการเจ็บป่วยนั้นรุนแรงจนแพทย์วินิจฉัยว่าไม่สามารถเดินทางได้จริง (ทางบริษัทขอเก็บค่าใช้จ่ายที่เกิดขึ้นจริงเพื่อการเตรียมการจ้ดนำเที่ยว เช่น ค่าตั๋วเครื่องบิน ค่าวีซ่า หรือค่าโรงแรม และอื่นๆที่จ่ายไปแล้วและเรียกคืนไม่ได้)
- ❖ กรณี ถูกปฏิเสธวีซ่าจากสถานทูต(วีซ่าไม่ผ่าน) ไม่สามารถเดินทางได้ (ทางบริษัทขอเก็บค่าใช้จ่ายที่เกิดขึ้นจริงเพื่อการเตรียมการจ้ดนำเที่ยว เช่น ค่าตั๋วเครื่องบิน ค่าวีซ่า หรือค่าโรงแรม และอื่นๆที่จ่ายไปแล้วและเรียกคืนไม่ได้)

******* ใต้หวัน อาลีซาน 5 วัน 4 คืน สายการบินไทย *******