

บริษัท กราเวลซีด จำกัด

105/12 หมู่ 4 ถนนราชพฤกษ์ ตำบลบางรักน้อย
อำเภอเมือง จ.นนทบุรี 11000

สอบถามข้อมูลโปรแกรมทัวร์ โทร. 02-108-7900

Email : contact@travelzeed.com

www.travelzeed.com



@travelzeed

BEST CHINA

รหัส : BT-URC20_CZ

8 วัน | 7 คืน



Grassland
Xinjiang

ซินเจียงเหนือ • อูรุมฉี • พูยกุน • อี้หนิง • เทอเคอซือ
ทุ่งหญ้านาราตี • ทุ่งหญ้าคาลางจัน

ชมอิวทุ่งหญ้าลอยฟ้า
"นาราตี" สวยงามดุจเทพนิยาย

54,999.- ราคาเริ่มต้น

🗺️ เดินทาง : เม.ย. - ส.ค.69



ทะเลสาบไซหลี่มู่



แกรนด์แคนยอนคู่ซานจื่อ



ทุ่งลาเวนเดอร์



เที่ยวสุดขอบประเทศจีน สัมผัสวิถีชีวิตชาวอุยกูร์ "ไซหลี่มู่" ทะเลสาบสรวงสวรรค์ แกรนด์แคนยอนคู่ควเคอซู

Xinjiang *Grassland*

ซินเจียงเหนือ • อูรุมฉี • พูยกุน • อี้หนิง • เทอเคอซือ
ทุ่งหญ้านาราตี • ทุ่งหญ้าคาลาจัน

BEST CHINA

รหัส : BT-URC20_CZ

8 วัน | 7 คืน



FLIGHT : CZ362

BKK 08:39 → CAN 11:59

FLIGHT : CZ361

CAN 20:05 → BKK 22:00

FLIGHT : CZ6892

CAN 15:45 → URC 20:55

FLIGHT : CZ6883

URC 12:50 → CAN 17:55

ชมวิวทุ่งหญ้าลอยฟ้า

"นาราตี" สวยงามดุจเทพนิยาย



โปรแกรมเดินทาง

- 1 • สนามบินสุวรรณภูมิ • สนามบินทวงโจวไป๋หยุน • สนามบินอูรุมฉีฉีวเตอเป่า • เมืองอูรุมฉี
- 2 • แกรนด์แคนยอนคู่ซานจื่อ • สะพานกระจก • เมืองโบ๋เล่อ
- 3 • ทะเลสาบไซท์ลี่มู่ • สะพาน THE GUOZIGOU BRIDGE • เมืองเทอเคอซือ
- 4 • แกรนด์แคนยอนควัวเคอซู • จุดชมวิวเก้าเหลี่ยมแปดโค้ง (โค้งน้ำจะระเหย) • ทุ่งหญ้าคาลาจัน (รวมรถอุทยาน) • เมืองซินหยวน
- 5 • เมืองนาราตี • ทุ่งหญ้านาราตี (รวมรถอุทยาน)
- 6 • เมืองอี้หนิง • ทุ่งดอกลาเวนเดอร์ (รวมรถแบคเตอร์) • ถนนคนเดินหลิวซิง
- 7 • สถานีรถไฟความเร็วสูง • เมืองอูรุมฉี • วัดพระใหญ่หวงกงซาน • ตลาดต้าปาจา
- 8 • เมืองอูรุมฉี • สนามบินอูรุมฉีฉีวเตอเป่า • สนามบินทวงโจวไป๋หยุน • สนามบินสุวรรณภูมิ

อาหาร : 19 มื้อ

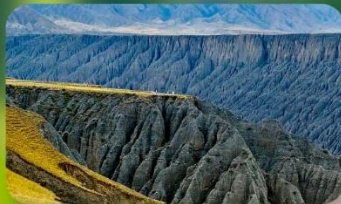
เช้า กลางวัน เย็น

โรงแรม : 4 ดาว

เช้า	กลางวัน	เย็น	โรงแรม
			MERCURE WANDA HOTEL หรือเทียบเท่า 4 ดาว
✓	✓	✓	XI HAI LI JING หรือเทียบเท่า 4 ดาว
✓	✓	✓	REZEN ZI JIN HOTEL หรือเทียบเท่า 4 ดาว
✓	✓	✓	JIN DING HOTEL หรือเทียบเท่า 4 ดาว
✓	✓	✓	WAN SEN HOTEL หรือเทียบเท่า 4 ดาว
✓	✓	✓	REZEN HOTEL หรือเทียบเท่า 4 ดาว
✓	✓	✓	MERCURE HOTEL หรือเทียบเท่า 4 ดาว
✓			



ทะเลสาบไซท์ลี่มู่



แกรนด์แคนยอนคู่ซานจื่อ



ทุ่งลาเวนเดอร์



อัตราค่าบริการและเงื่อนไขรายการท่องเที่ยว

ชินเจียงเหนือ อู๋รุ่ฉี ชูยฺกุน อี้หนิง เทอเค่อซือ
 ทุ่งหญ้านาราตี ทุ่งหญ้าคาลาจูน ทุ่งลาเวนเดอร์ 8 วัน 7 คืน (CZ)

วันเดินทาง	ผู้ใหญ่	จอยแลนด์	พักเดี่ยว
09 – 16 เมษายน 2569 ** ราคารวมภาษีน้ำมันที่ปรับเพิ่ม ตามประกาศของสายการบิน 18/03/69 **	56,999	51,999	15,000
14 – 21 พฤษภาคม 2569 ** ราคารวมภาษีน้ำมันที่ปรับเพิ่ม ตามประกาศของสายการบิน 18/03/69 **	58,999	53,999	15,000
04 – 11 มิถุนายน 2569 ** ราคารวมภาษีน้ำมันที่ปรับเพิ่ม ตามประกาศของสายการบิน 18/03/69 **	63,999	58,999	15,000
11 – 18 มิถุนายน 2569 ** ราคารวมภาษีน้ำมันที่ปรับเพิ่ม ตามประกาศของสายการบิน 18/03/69 **	62,999	57,999	15,000
18 – 25 มิถุนายน 2569 ** ราคารวมภาษีน้ำมันที่ปรับเพิ่ม ตามประกาศของสายการบิน 18/03/69 **	62,999	57,999	15,000
27 มิถุนายน – 04 กรกฎาคม 2569 ** ราคารวมภาษีน้ำมันที่ปรับเพิ่ม ตามประกาศของสายการบิน 18/03/69 **	62,999	57,999	15,000
09 – 16 กรกฎาคม 2569 ** ราคารวมภาษีน้ำมันที่ปรับเพิ่ม ตามประกาศของสายการบิน 18/03/69 **	63,999	58,999	15,000
11 – 18 กรกฎาคม 2569 ** ราคารวมภาษีน้ำมันที่ปรับเพิ่ม ตามประกาศของสายการบิน 18/03/69 **	63,999	58,999	15,000
18 – 25 กรกฎาคม 2569 ** ราคารวมภาษีน้ำมันที่ปรับเพิ่ม ตามประกาศของสายการบิน 18/03/69 **	63,999	58,999	15,000
25 กรกฎาคม – 01 สิงหาคม 2569 ** ราคารวมภาษีน้ำมันที่ปรับเพิ่ม ตามประกาศของสายการบิน 18/03/69 **	65,999	60,999	15,000
30 กรกฎาคม – 06 สิงหาคม 2569 ** ราคารวมภาษีน้ำมันที่ปรับเพิ่ม ตามประกาศของสายการบิน 18/03/69 **	65,999	60,999	15,000
08 – 15 สิงหาคม 2569 ** ราคารวมภาษีน้ำมันที่ปรับเพิ่ม ตามประกาศของสายการบิน 18/03/69 **	65,999	60,999	15,000
15 – 22 สิงหาคม 2569 ** ราคารวมภาษีน้ำมันที่ปรับเพิ่ม ตามประกาศของสายการบิน 18/03/69 **	65,999	60,999	15,000
20 – 27 สิงหาคม 2569 ** ราคารวมภาษีน้ำมันที่ปรับเพิ่ม ตามประกาศวันที่ 18 มีนาคม 2569 **	64,999	59,999	15,000

อัตราค่าทัวร์มีการปรับเปลี่ยน เนื่องจากการปรับราคาภาษีน้ำมันของสายการบินที่ประกาศเมื่อวันที่ 18 มีนาคม 2569 และเกณฑ์การปรับขึ้นภาษีสนามบินใหม่ของท่าอากาศยานไทย (ทอท.) ซึ่งมีผลตั้งแต่วันที่ 20 มิ.ย. 2569 เป็นต้นไป เพื่อให้เป็นไปตามประกาศล่าสุดของทางผู้ให้บริการ ** หากมีการเปลี่ยนแปลงภายหลัง บริษัทฯ ขอสงวนสิทธิ์ในการเรียกเก็บค่าใช้จ่ายส่วนต่างเพิ่มเติมตามจริง **

โปรดอ่านอย่างละเอียด:

- เนื่องจากห้องพักของโรงแรมในประเทศจีนนั้น มีห้องพักประเภท DOUBLE BED (DBL) ค่อนข้างจำกัด หากลูกค้ามีความประสงค์จะพักห้องประเภทนี้ กรุณาแจ้งเจ้าหน้าที่ล่วงหน้าก่อนทำการจองเท่านั้น
- บริษัทฯ จะยึดประเภทห้องพักตามใบจองจากบริษัทเอเจนซีที่ท่านทำการจองทัวร์มาเท่านั้น หากมีการปรับเปลี่ยนห้องพักในระยะเวลาใกล้วันเดินทาง บริษัทฯ ขอสงวนสิทธิ์เปลี่ยนแปลงประเภทห้องพัก หรือเรียกเก็บค่าใช้จ่ายเพิ่มเติม
- **จองทัวร์พร้อมชำระเงินมัดจำ 20,000 บาท / ลูกทัวร์ 1 ท่าน ก่อนการเดินทางอย่างน้อย 21 วัน มิเช่นนั้นจะถูกยกเลิกการจองโดยอัตโนมัติ (ช่วงวันหยุดยาวหรือวันหยุดนักขัตฤกษ์ ควรชำระก่อนเดินทางไม่น้อยกว่า 30 วัน)**
- โปรแกรมทัวร์ที่มีการ **ลงร้านรัฐบาล** หากไม่ประสงค์ที่จะเข้าร้านรัฐบาลจะมีค่าใช้จ่ายเพิ่ม **400 หยวน/ร้าน/ลูกทัวร์ 1 ท่าน**
- โรงแรมที่ระบุในรายการทัวร์เป็นเพียงโรงแรมที่นำเสนอเบื้องต้นเท่านั้น ซึ่งอาจจะมีการเปลี่ยนแปลง แต่โรงแรมที่เข้าพักจะเป็นระดับเดียวกันเท่านั้น ตามมาตรฐานโรงแรมประเทศจีน
- โปรแกรมที่มีการเดินทางด้วยรถไฟความเร็วสูง อาจจะมีการสลับปรับเปลี่ยนสถานีต้นทางหรือปลายทาง หากตัวรถไฟรอบที่ระบุในโปรแกรมการเดินทางเต็มหรือไม่สามารถทำการจองได้ กรณีเปลี่ยนแปลงคนเดินทางจะต้องทำการออกตั๋วรถไฟความเร็วสูงใหม่เท่านั้น ไม่สามารถเปลี่ยนแปลงชื่อผู้เดินทางได้ทุกกรณี
- หากเป็นเที่ยวบินแบบเหมาลำ (Charter Flight) กรณียกเลิกการเดินทางไม่สามารถคืนค่าตัวเครื่องบินได้ทุกกรณี
- **ภาษีน้ำมันและค่าธรรมเนียม กรณีที่สายการบินมีการประกาศปรับราคาค่าภาษีน้ำมัน (Fuel Surcharge) หรือภาษีอื่นใดที่เกี่ยวข้องเพิ่มเติม ทางบริษัทฯ ขอสงวนสิทธิ์ในการเรียกเก็บค่าใช้จ่ายส่วนต่างนั้นตามความเป็นจริงก่อนการเดินทาง โดยอ้างอิงตามประกาศแจ้งจากทางสายการบิน หรือหน่วยงานที่เกี่ยวข้อง**
- เที่ยวบินที่มีการให้บริการอาหารบนเครื่อง (เฉพาะสายการบินของประเทศจีน) อาจจะมีการปรับเปลี่ยนจากอาหารอุ่นร้อนเป็นอาหารว่าง หรือยกเลิกโดยไม่แจ้งล่วงหน้าตามข้อจำกัดของทางสายการบิน ทางบริษัทฯ ไม่สามารถหักคืนค่าใช้จ่ายได้ เนื่องจากเป็นบริการของสายการบินฟูลเซอร์วิส ทั้งนี้ เงื่อนไขต่างๆ จะขึ้นอยู่กับสายการบินเป็นผู้กำหนด
- โปรแกรมทัวร์ไม่รวมค่าวีซ่า บริษัทฯ ขอสงวนสิทธิ์ไม่หักคืนค่าวีซ่าทุกกรณี เนื่องจากทางรัฐบาลไทย-จีนประกาศยกเลิกวีซ่า (ตั้งแต่ 1 มี.ค. 67 เป็นต้นไป) หากมีการเปลี่ยนแปลงจะยึดตามเงื่อนไขท้ายรายการระบุ
- **ข้อความสำคัญ!** พาสปอร์ตต้องมีอายุการใช้งาน **ไม่ต่ำกว่า 6 เดือน** นับจากวันที่เดินทางกลับเข้าประเทศไทย และมีหน้าว่างสำหรับลงตราประทับวีซ่า และประทับตราเข้า-ออกประเทศ **อย่างน้อย 2 หน้าเต็ม**

โปรแกรมการเดินทาง 8 วัน 7 คืน : โดยสายการบินโซนาเซาเทิร์นแอร์ไลน์


BKK —————> **CAN**

เที่ยวบิน	ออก	ถึง
CZ362	08.39	11.59

CAN —————> **BKK**

เที่ยวบิน	ออก	ถึง
CZ361	20.05	22.00

CAN —————> **URC**

เที่ยวบิน	ออก	ถึง
CZ6892	15.40	20.55

URC —————> **CAN**

เที่ยวบิน	ออก	ถึง
CZ6883	12.50	17.55

วันแรก สนามบินสุวรรณภูมิ • สนามบินกวางโจวไปหยุน • สนามบินอู๋รุ่มีฉีวเตอเป่า • เมืองอู๋รุ่มี

☉ (-/-/-)

05.20 น. พร้อมกันที่ สนามบินสุวรรณภูมิ อาคารผู้โดยสารขาออก ชั้น 4 นำคณะเชคอิน ณ เคาน์เตอร์ **สายการบินโซนาเซาเทิร์นแอร์ไลน์ (CZ)** โดยมีเจ้าหน้าที่จากบริษัทฯ คอยอำนวยความสะดวก


หมายเหตุ

เนื่องจากตัวเครื่องบินของคณะเป็นตัวสุ่มระบบ **Random** ไม่สามารถล็อกที่นั่งได้ ที่นั่งอาจจะไม่ได้นั่งติดกัน และไม่สามารถเลือกช่วงที่นั่งบนเครื่องบินได้ในคณะ ซึ่งเป็นไปตามเงื่อนไขสายการบิน

08.39 น. ออกเดินทางสู่ **เมืองกวางโจว ประเทศจีน** โดยเที่ยวบิน **CZ362 (บริการอาหารบนเครื่อง)**

11.59 น. เดินทางถึง **สนามบินกวางโจวไปหยุน (ต่อเครื่องและผ่านด่านตรวจคนเข้าเมือง)**

15.40 น. ออกเดินทางสู่ **เมืองอู๋รุ่มีฉีวเตอเป่า ประเทศจีน** โดยเที่ยวบิน **CZ6892 (บริการอาหารบนเครื่อง)**

20.55 น. เดินทางถึง **สนามบินอู๋รุ่มีฉีวเตอเป่า** หลังผ่านขั้นตอนการตรวจคนเข้าเมือง และตรวจรับสัมภาระเรียบร้อยแล้ว ยินดีต้อนรับทุกท่านสู่ **สาธารณรัฐประชาชนจีน** (เวลาท้องถิ่นที่จีน เร็วกว่าประเทศไทย 1 ชั่วโมง กรุณาปรับเวลาของท่านเพื่อความสะดวกในการนัดหมาย)

**** ไฟล์ทบินอาจจะมีการปรับเปลี่ยน กรุณาเช็คเวลาบินในตารางที่เรียดก่อนทำการจองหรือออกตัวภายใน ****

**** อาหารบนเครื่อง อาจจะมีการปรับเปลี่ยนจากอาหารอุ่นร้อนเป็นอาหารว่าง หรือยกเลิกโดยไม่แจ้งล่วงหน้าตามข้อจำกัดของทางสายการบิน ****

นำท่านเดินทางเข้าสู่ **เมืองอูร์มฉี** เป็นเมืองเอกของเขตปกครองตนเองซินเจียงอุยกูร์ และเป็นเขตปกครองใหญ่ที่สุดของจีน มีภูเขาอาเออร์ไท่ซาน ภูเขาเทียนชาน และภูเขาคุนหลุนชาน ตั้งตระหง่านจากทิศเหนือไปยังทิศใต้ มีแม่น้ำทาริมซึ่งเป็นแม่น้ำภายในดินแดนที่ไม่ไหลลงทะเลที่ใหญ่ที่สุดของจีน

จากนั้น

พักที่ **MERCURE WANDA HOTEL** หรือระดับเทียบเท่า ★★★★★

วันที่สอง

แกรนด์แคนยอนตูชานจื่อ • สะพานกระจก • เมืองโม่เล่อ

🕒 (เช้า/กลางวัน/เย็น)

เช้า

🕒 **บริการอาหารเช้า ณ ภัตตาคาร**

จากนั้น

แวะชมสิ่งมหัศจรรย์ **แกรนด์แคนยอนตูชานจื่อ** ถูกสร้างขึ้นโดยธรรมชาติ เกิดการไหลเซาะของภูเขาหิมะเทียนชาน มีแม่น้ำขุยถุนไหลผ่าน มีความกว้าง 800 - 1000 เมตร และมีความสูง 200 เมตร มีจุดชมวิวสวยๆ ทำให้เกิดแคนยอนขนาดใหญ่และสวยงาม บริเวณหน้าผาหินสีดำนั้นถูกเซาะเป็นร่องๆ สูงๆ ต่ำๆ รวากับเป็นป่าหินชั้นๆ มีความยาวกว่า 20 กิโลเมตร และเดินข้าม **สะพานกระจกลอยฟ้า** ทำทลายความสูง ชมวิวตระการตา 360 องศา เหมาะกับสายลุยที่ชอบ ถ่ายรูป และผู้ที่ชื่นชอบธรรมชาติแบบไม่ซ้ำใคร



กลางวัน

🕒 **บริการอาหารกลางวัน ณ ภัตตาคาร**

อัตราค่าทัวร์มีการปรับเปลี่ยน เนื่องจากการปรับราคาภาษีน้ำมันของสายการบินที่ประกาศเมื่อวันที่ 18 มีนาคม 2569 และเกณฑ์การปรับขึ้นภาษีสนามบินใหม่ของท่าอากาศยานไทย (ทอท.) ซึ่งมีผลตั้งแต่วันที่ 20 มี.ย. 2569 เป็นต้นไป เพื่อให้เป็นไปตามประกาศล่าสุดของทางผู้ให้บริการ ** หากมีการเปลี่ยนแปลงภายหลัง บริษัทฯ ขอสงวนสิทธิ์ในการเรียกเก็บค่าใช้จ่ายส่วนต่างเพิ่มเติมตามจริง **

จากนั้น ออกเดินทางสู่ **เมืองโม่เล่อ** (ใช้เวลาเดินทางประมาณ 4 ชั่วโมง)

ค่า ๑๑ บริการอาหารเย็น ณ ภัตตาคาร

จากนั้น พักที่ **XI HAI LI JING** หรือระดับเทียบเท่า ★★★★★

วันที่สาม ทะเลสาบไซไห่หลี่มู่ • สะพาน THE GUOZIGOU BRIDGE • เมืองเท่อเค่อซือ

๑๑ (เช้า/กลางวัน/เย็น)

เช้า ๑๑ บริการอาหารเช้า ณ ห้องอาหารโรงแรม

จากนั้น นำท่านชมความงดงามของ **ทะเลสาบไซไห่หลี่มู่** หรือที่รู้จักกันในนาม “ทะเลสาบเซย์ราม” สถานที่ท่องเที่ยวระดับ 5A ของประเทศจีน ตั้งอยู่บนเทือกเขาเทียนชานและเส้นทางสายไหมโบราณ โดยอยู่สูงกว่าระดับน้ำทะเล 2,073 เมตร สามารถมองลึกลงไป 12 เมตร นับเป็นทะเลสาบบนที่ราบสูงที่สูงกว่าระดับน้ำทะเลมากที่สุด และมีเนื้อที่ใหญ่ที่สุดของเขตซินเจียง เปรียบเสมือนหนึ่งอัญมณีที่ประดับบนเส้นทางสายไหม น้ำในทะเลสาบแห่งนี้เป็นน้ำเย็นจัดตลอดทั้งปี มีภูเขาหิมะโอบล้อม และมีทุ่งหญ้าสีเขียวรายล้อมอยู่โดยรอบทะเลสาบ ซึ่งในช่วงเดือน พ.ค. - ก.ค. ของทุกปีจะมีดอกไม้ป่าบานเต็มทุ่งหญ้า



**** หมายเหตุ: ดอกไม้ป่าจะผลิบานตามฤดูกาลเท่านั้น การบานของดอกไม้ขึ้นอยู่กับสภาพอากาศในแต่ละปี ****

กลางวัน ๑๑ บริการอาหารกลางวัน ณ ภัตตาคาร

อัตราค่าทัวร์มีการปรับเปลี่ยน เนื่องจากการปรับราคาภาชนะน้ำมันของสายการบินที่ประกาศเมื่อวันที่ 18 มีนาคม 2569 และเกณฑ์การปรับขึ้นภาษีสนามบินใหม่ของท่าอากาศยานไทย (ทอท.) ซึ่งมีผลตั้งแต่วันที่ 20 มิ.ย. 2569 เป็นต้นไป เพื่อให้เป็นไปตามประกาศล่าสุดของทางผู้ให้บริการ ** หากมีการเปลี่ยนแปลงภายหลัง บริษัทฯ ขอสงวนสิทธิ์ในการเรียกเก็บค่าใช้จ่ายส่วนต่างเพิ่มเติมตามจริง **

จากนั้น

ออกเดินทางสู่ **เมืองเทอเคอซีอ** (ใช้เวลาเดินทางประมาณ 4 ชั่วโมง) ระหว่างทางข้ามสะพาน **THE GUOZIGOU BRIDGE** เป็นส่วนหนึ่งของทางด่วน G30 และเป็นส่วนหนึ่งของทางข้ามเกลียวข้ามทางด่วนที่อยู่ด้านล่าง 180 เมตร สะพานและเกลียวที่เกี่ยวข้องช่วยให้มีการไล่ระดับสีที่นำทาง



ค่า ๑๑ บริการอาหารเย็น ณ ภัตตาคาร

จากนั้น พักที่ REZEN ZI JIN HOTEL หรือระดับเทียบเท่า ★★★★★

วันที่สี่ แกรนด์แคนยอนคั่วเคอซู • จุดชมวิวก้าวเลียวสิบแปดโค้ง (โค้งน้ำจระเข้) • ทุ่งหญ้าคาลาจัน (รวมรถอุทยาน) • เมืองซินหยวน

๑๑ (เช้า/กลางวัน/เย็น)

เช้า ๑๑ บริการอาหารเช้า ณ ห้องอาหารโรงแรม

จากนั้น ออกเดินทางสู่ **แกรนด์แคนยอนคั่วเคอซู** ตั้งอยู่ทางตอนใต้ของเมืองเทอเคอซีอ เกิดจากชั้นหินที่ทับถมกันและมีน้ำที่ไหลมาจากเทือกเขาเทียนซาน กัดเซาะหลายร้อยล้านปี มีแม่น้ำกว้างลักษณะคดเคี้ยวในผาสูงชัน ล้อมรอบด้วยภูเขาที่สลับซับซ้อนเกิดเป็นแคนยอนและภูมิทัศน์อันงดงามมากมาย ที่นี่มีจุดชมวิที่สวยงาม **จุดชมวิวก้าวเลียวสิบแปดโค้ง** ซึ่งเป็นจุดชมวิวดังอยู่บนเนินเขาขนาดเล็ก ต้องเดินลัดเลาะขึ้นไปตามทางเดินบันไดไม้ที่ทอดยาวจึงจะพบกับวิวที่สวยงามเบื้องหน้า **“โค้งน้ำจระเข้”** เป็นภาพแม่น้ำเบื้องล่างที่วกไปวนมาจนได้รับการขนานนามว่า **“ก้าวเลียวสิบแปดโค้งนั่นเอง”**



กลางวัน

๑๐ บริการอาหารกลางวัน ณ ภัตตาคาร

จากนั้น

นำท่านไปยังสถานที่ท่องเที่ยวระดับ 5A ของประเทศจีน **ทุ่งหญ้าคาลาจวิน** ฝืนทุ่งหญ้าสีเขียวขจีอันกว้างใหญ่ ตั้งอยู่บนเทือกเขาคาลาจวิน คำว่า คาลาจวิน ในเป็นภาษาคาซัค แปลว่า “ทุ่งหญ้าอันกว้างใหญ่” อุณหภูมิบริเวณทุ่งหญ้าแห่งนี้ค่อนข้างต่ำ แม้ตอนค่ำในฤดูร้อนที่นี้ก็ยังอากาศเย็นสบาย ทุ่งหญ้าคาลาจวิน เป็นทุ่งหญ้าธรรมชาติ ตั้งอยู่บนความสูงอยู่ระหว่าง 1,305 - 3,957 เมตรจากระดับน้ำทะเล ด้านตะวันออกไปถึงจนถึงด้านตะวันตก มีความยาว 89 กิโลเมตร แนวเหนือจรดใต้ มีความยาว 32 กิโลเมตร มีพื้นที่ทั้งหมด 2,848 ตารางกิโลเมตร อุดมสมบูรณ์ไปด้วยน้ำฝน อากาศเย็น และดินที่อุดมสมบูรณ์ ซึ่งเหมาะมากสำหรับการเจริญเติบโตของทุ่งหญ้าเลี้ยงสัตว์ และมีทุ่งหญ้าคุณภาพสูงหลายร้อยแห่ง



ออกเดินทางสู่ เมืองซินหยวน (ใช้เวลาเดินทางประมาณ 2 ชั่วโมง)

เย็น
จากนั้น

๑๑ บริการอาหารเย็น ณ ภัตตาคาร
พักที่ JIN DING HOTEL หรือระดับเทียบเท่า ★★★★★

วันที่ห้า เมืองนาราลิ • ทุ่งหญ้านาราลิ (รวมรถอุทยาน)

๑๑ (เช้า/กลางวัน/เย็น)

เช้า ๑๑ บริการอาหารเช้า ณ ห้องอาหารโรงแรม

อัตราค่าทัวร์มีการปรับเปลี่ยน เนื่องจากการปรับราคาภาษีน้ำมันของสายการบินที่ประกาศเมื่อวันที่ 18 มีนาคม 2569 และเกณฑ์การปรับขึ้นภาษีสนามบินใหม่ของท่าอากาศยานไทย (ทอท.) ซึ่งมีผลตั้งแต่วันที่ 20 มิ.ย. 2569 เป็นต้นไป เพื่อให้เป็นไปตามประกาศล่าสุดของทางผู้ให้บริการ ** หากมีการเปลี่ยนแปลงภายหลัง บริษัทฯ ขอสงวนสิทธิ์ในการเรียกเก็บค่าใช้จ่ายส่วนต่างเพิ่มเติมตามจริง **

จากนั้น

ออกเดินทางสู่ **เมืองนาราถิ** (ใช้เวลาเดินทางประมาณ 1-2 ชั่วโมง) ชมวิวทิวทัศน์ระหว่างทางที่สวยงามของซินเจียงผ่านทั้งทุ่งหญ้า ภูเขาหิมะ และป่าสน ซึ่งเมืองนาราถิมีทุ่งหญ้าที่ใหญ่เป็นอันดับ 2 ของจีน ยังเป็นแหล่งท่องเที่ยวอันดับต้นๆ และสวยงามของซินเจียง จนกลายมาเป็นแหล่งท่องเที่ยวที่นักท่องเที่ยวอยากมาชมทุ่งหญ้าขนาดใหญ่ และวิวทิวทัศน์ที่มองได้ไกลแบบสุดสายตา มีฉากภูเขาหิมะสีขาวตัดกับทุ่งหญ้าสีเขียวอันอุดมสมบูรณ์ มีเทือกเขาเทียนชานขนาดใหญ่ลากยาวจากทิศเหนือมาทิศตะวันตก ออกลงมาทิศใต้

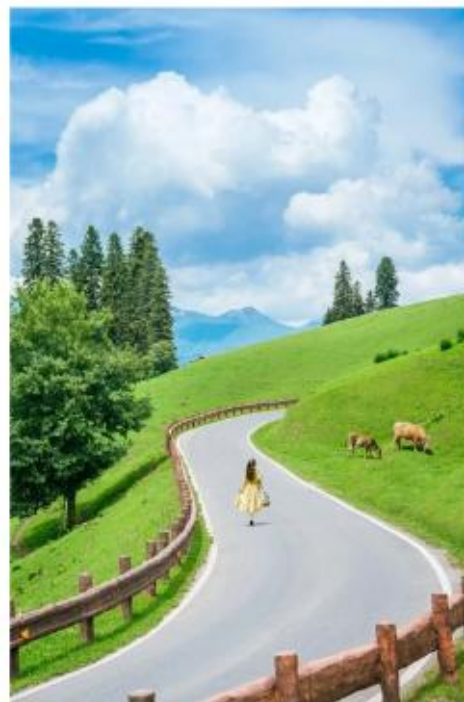
กลางวัน

๑๑ บริการอาหารกลางวัน ณ ภัตตาคาร



จากนั้น

ออกเดินทางสู่ **ทุ่งหญ้านาราถิ** (Narat Grassland) ความอลังการของธรรมชาติที่สวยงามราวกับภาพวาดเขตทุ่งหญ้าอันอุดมสมบูรณ์บนเขตที่ราบสูงที่ใหญ่เป็นอันดับ 2 ของจีน อยู่ระหว่างกลางเทือกเขาเทียนชานเหนือและเทียนชานใต้ ถือเป็น 1 ใน 6 ทุ่งหญ้าที่สวยงามที่สุดในประเทศจีน และใหญ่ที่สุดติดอันดับ 1 ใน 4 ของโลก ขึ้นชื่อเรื่องทิวทัศน์ที่สวยงาม อากาศบริสุทธิ์ และวัฒนธรรมท้องถิ่นที่เป็นเอกลักษณ์ มีพื้นที่กว่า 10,000 ตารางกิโลเมตร ปกคลุมไปด้วยหญ้าสีเขียวขจี เต็มไปด้วยทิวทัศน์ที่สวยงาม **ในช่วงเดือนพฤษภาคม-มิถุนายน ทุ่งหญ้าแห่งนี้จะสวยงามไปด้วยดอกไม้ป่าที่ผลิดอกบานเต็มแต่งสีสรรให้ทุ่งหญ้าสวยงามมากขึ้น และในเดือนกันยายน-ตุลาคม ทุ่งหญ้าก็จะแห้งและเปลี่ยนสีเป็นเหลืองทอง ส่วนในเดือนธันวาคม-มีนาคม ทุ่งหญ้าก็ถูกปกคลุมด้วยหิมะ**



****หมายเหตุ: ดอกไม้ป่าจะผลิบานตามฤดูกาลเท่านั้น การบานของดอกไม้ขึ้นอยู่กับสภาพอากาศในแต่ละปี ****

เย็น **๑๑ บริการอาหารเย็น ณ ภัตตาคาร**
จากนั้น **พักที่ WAN SEN HOTEL หรือระดับเทียบเท่า ★★★★★**

วันที่หก **เมืองอี่หนิง • ทุ่งดอกลาเวนเดอร์ (รวมรถแบคเตอร์) • ถนนคนเดินทิวซิง**
๑๑ (เช้า/กลางวัน/เย็น)

เช้า **๑๑ บริการอาหารเช้า ณ ห้องอาหารโรงแรม**
จากนั้น **ออกเดินทางสู่ เมืองอี่หนิง (ใช้เวลาเดินทางประมาณ 4 ชั่วโมง)**

กลางวัน **๑๑ บริการอาหารกลางวัน ณ ภัตตาคาร**

จากนั้น ชมความอลังการของ **ทุ่งดอกลาเวนเดอร์** ครอบคลุมพื้นที่ประมาณ 4,000 เฮกตาร์ โดยหนึ่งในสามเป็นทุ่งลาเวนเดอร์ขนาดใหญ่ ตั้งอยู่ในบริเวณเทือกเขาเทียนซานที่มีพื้นที่อุดมสมบูรณ์เหมาะแก่การเจริญเติบโตของดอกไม้และพืชพรรณ ทุกฤดูร้อนและฤดูใบไม้ผลิจึงเต็มไปด้วยดอกไม้บานนานาชนิด อาทิ ทิวลิป กุหลาบ ทานตะวัน จีบซอพฟีล่า และดอกไม้อื่นๆ ตามฤดูกาล **(รวมรถแบคเตอร์)**

อัตราค่าทัวร์มีการปรับเปลี่ยน เนื่องจากการปรับราคาภาษีน้ำมันของสายการบินที่ประกาศเมื่อวันที่ 18 มีนาคม 2569 และเกณฑ์การปรับขึ้นภาษีสนามบินใหม่ของท่าอากาศยานไทย (ทอท.) ซึ่งมีผลตั้งแต่วันที่ 20 มี.ย. 2569 เป็นต้นไป เพื่อให้เป็นไปตามประกาศล่าสุดของทางผู้ให้บริการ **** หากมีการเปลี่ยนแปลงภายหลัง บริษัทฯ ขอสงวนสิทธิ์ในการเรียกเก็บค่าใช้จ่ายส่วนต่างเพิ่มเติมตามจริง ****



หมายเหตุ: ดอกลาเวนเดอร์จะบานช่วงเดือนมิถุนายน-สิงหาคม ซึ่งการบานของดอกลาเวนเดอร์ขึ้นอยู่กับสภาพอากาศในแต่ละปี หากดอกลาเวนเดอร์บานช้า ไม่บานหรือหมดฤดูกาล ทางบริษัทฯ ขอสงวนสิทธิ์นำท่านไปยัง “สวนดอกไม้อื่นๆ ตามฤดูกาลทดแทน” โดยไม่มีการหักคืนค่าใช้จ่าย

อิสระเดินเล่น ถนนคนเดินหกเหลี่ยม (หลิวชิงเจีย) ย่านประวัติศาสตร์ที่โดดเด่นด้วยผังเมืองหกเหลี่ยม แหล่งท่องเที่ยววัฒนธรรมผสมผสานที่มีสถาปัตยกรรมรัสเซีย-อุยกูร์ ตั๋วอาคารมีสีสันสดใส ร้านค้าดนตรีพื้นเมือง และสตรีทฟู้ดมากมายให้ลิ้มลอง

เย็น ๑๑ บริการอาหารเย็น ณ ภัตตาคาร
จากนั้น พักที่ REZEN HOTEL หรือระดับเทียบเท่า ★★★★★

วันที่เจ็ด สถานีรถไฟความเร็วสูง • เมืองอูรูมฉี • วัดพระใหญ่หวงกงซาน • ตลาดต้าปาจา

๑๑ (เช้า/กลางวัน/เย็น)

เช้า ๑๑ บริการอาหารเช้า ณ ห้องอาหารโรงแรม

จากนั้น นำท่านเดินทางไปยัง สถานีรถไฟความเร็วสูง นั่งรถไฟความเร็วสูงขบวน C848 เวลา 09.00 – 14.01 น. ออกเดินทางสู่ เมืองอูรูมฉี (ใช้เวลาเดินทางประมาณ 4 ชั่วโมง)

กลางวัน ๑๑ บริการอาหารกลางวัน ณ ภัตตาคาร

จากนั้น นำท่านเดินทางเข้าสู่ วัดพระใหญ่หวงกงซาน เป็นวัดพุทธแบบฮั่นที่ใหญ่ที่สุดในภาคตะวันตกเฉียงเหนือของจีน ประตูเขาสู่วัดพระใหญ่ กว้าง 17 เมตร สูง 15.6 เมตร สูงใหญ่งดงามมาก ถือเป็นกลุ่ม

อัตราค่าทัวร์มีการปรับเปลี่ยน เนื่องจากการปรับราคาภาชนะน้ำมันของสายการบินที่ประกาศเมื่อวันที่ 18 มีนาคม 2569 และเกณฑ์การปรับขึ้นภาษีสนามบินใหม่ของท่าอากาศยานไทย (ทอท.) ซึ่งมีผลตั้งแต่วันที่ 20 มิ.ย. 2569 เป็นต้นไป เพื่อให้เป็นไปตามประกาศล่าสุดของทางผู้ให้บริการ ** หากมีการเปลี่ยนแปลงภายหลัง บริษัทฯ ขอสงวนสิทธิ์ในการเรียกเก็บค่าใช้จ่ายส่วนต่างเพิ่มเติมตามจริง **

สถาปัตยกรรมที่ใช้สร้างเวลานานถึง 8 ปี พระพุทธรูปบนเขาสูง 40.8 เมตร เส้นผ่านศูนย์กลาง 14 เมตร พระหัตถ์ของพระพุทธรูปยาว 5.7 เมตร พระกรรมของพระพุทธรูปยาวถึง 2.6 เมตร ด้านหลังของพระพุทธรูปสร้างทองคำองค์นี้คือ กลุ่มสถาปัตยกรรมที่มีพื้นที่ประมาณ 30,000 ตารางเมตร เรียงรายจากฝั่งตะวันออกไปยังฝั่งตะวันตกของลานวัด มีอาคารหลัก ได้แก่ ตำหนักต้าสว โถง 500 อรหันต์ ตำหนักเจ้าแม่กวนอิมพันมือ ตำหนักตี้จิ้ง หอระฆังและหอกลอง อาคารห้องพักด้านข้าง เป็นต้น โดยสไตล์สถาปัตยกรรมโดยรวมเป็นรูปแบบของวัดพุทธแบบฮั่น



อิสระข้อปั้งที่ **ตลาดต้าปาจา** เป็นตลาดพื้นเมืองที่เป็นสัญลักษณ์เมืองอูรูมฉี จำหน่ายสินค้าพื้นเมือง เช่น อัลมอนต์ วอลนัท กีว็อบแห้ง ลูกเกด ฯลฯ แล้วยังมีสินค้าประเภทเครื่องดนตรีพื้นเมืองมากมาย

เย็น ๑๐ บริการอาหารเย็น ณ ภัตตาคาร
จากนั้น พักที่ MERCURE HOTEL หรือระดับเทียบเท่า ★★★★★

วันที่แปด เมืองอูรูมฉี • สนามบินอูรูมฉีวิวเตอเป่า • สนามบินกว้างโจวไปหยุน • สนามบินสุวาร์ณภูมิ

๑๐ (เช้า/-/-)

เช้า ๑๐ บริการอาหารเช้า ณ ห้องอาหารโรงแรม

ได้เวลาสมควรนำท่านเดินทางสู่สนามบิน

12.50 น. ออกเดินทางสู่ **เมืองกว้างโจว ประเทศจีน** โดยเที่ยวบิน **CZ6883 (บริการอาหารบนเครื่อง)**

17.55 น. เดินทางถึง **สนามบินกว้างโจวไปหยุน (ต่อเครื่องและผ่านด่านตรวจคนเข้าเมือง)**

อัตราค่าทัวร์มีการปรับเปลี่ยน เนื่องจากการปรับราคาภาชนะน้ำมันของสายการบินที่ประกาศเมื่อวันที่ 18 มีนาคม 2569 และเกณฑ์การปรับขึ้นภาษีสนามบินใหม่ของท่าอากาศยานไทย (ทอท.) ซึ่งมีผลตั้งแต่วันที่ 20 มี.ย. 2569 เป็นต้นไป เพื่อให้เป็นไปตามประกาศล่าสุดของทางผู้ให้บริการ ** หากมีการเปลี่ยนแปลงภายหลัง บริษัทฯ ขอสงวนสิทธิ์ในการเรียกเก็บค่าใช้จ่ายส่วนต่างเพิ่มเติมตามจริง **

20.05 น. ออกเดินทางสู่ **กรุงเทพฯ ประเทศไทย** โดยเที่ยวบินที่ **CZ361 (บริการอาหารบนเครื่อง)**

22.00 น. เดินทางถึง **สนามบินสุวรรณภูมิ** โดยสวัสดิภาพ พร้อมความประทับใจมิรู้ลืม

**** อาหารบนเครื่อง อาจจะมีการปรับเปลี่ยนจากอาหารอุ่นร้อนเป็นอาหารว่าง หรือยกเลิกโดยไม่แจ้งล่วงหน้าตาม
ข้อกำหนดของทางสายการบิน ****

**ค่าทิปคนขับรถ และมีคฤศก์ท้องถิ่น
ท่านละ 1,500 บาท/ทริป/ลูกทัวร์ 1 ท่าน**

**** ทิปหัวหน้าทัวร์ตามความพึงใจในบริการของท่าน ****

**ราคา INFANT (อายุไม่ถึง 2 ปี บริบูรณ์ ณ
วันเดินทางกลับ) ท่านละ 10,000 บาท
อัตรานี้รวมรายการทัวร์ และตั๋วเครื่องบินแล้ว**

เงื่อนไขการสำรองที่นั่งและการยกเลิกทัวร์



การจองทัวร์

- กรุณาจองทัวร์ล่วงหน้า ก่อนการเดินทาง พร้อมชำระมัดจำ **20,000** บาท ส่วนที่เหลือชำระทันทีก่อนการเดินทางไม่น้อยกว่า 21 วัน มิฉะนั้นถือว่าท่านยกเลิกการเดินทางโดยอัตโนมัติ (ช่วงเทศกาลกรุณาชำระก่อนเดินทาง 30 วัน)

กรณียกเลิก : จอยกรุ๊ป

- ยกเลิกก่อนการเดินทาง 45 วันขึ้นไป บริษัทฯ จะคืนเงินมัดจำให้ทั้งหมด โดยหักค่าใช้จ่ายที่เกิดขึ้นจริง **ยกเว้นในกรณีวันหยุดเทศกาล, วันหยุดนักขัตฤกษ์ ยกเลิกก่อนการเดินทาง 60 วัน จะคืนเงินมัดจำให้ทั้งหมด โดยหักค่าใช้จ่ายที่เกิดขึ้นจริง (ค่าใช้จ่ายที่เกิดขึ้นจริง อาทิเช่น ค่าตั๋วเครื่องบิน ค่าโรงแรม ฯลฯ)**
- ยกเลิกการเดินทาง 45 วัน ก่อนการเดินทาง หักค่าทัวร์ 50% จากราคาขาย และหักค่าใช้จ่ายที่เกิดขึ้นจริงทั้งหมดไม่ว่ากรณีใดๆ ทั้งสิ้น (ค่าใช้จ่ายที่เกิดขึ้นจริง อาทิเช่น ค่าตั๋วเครื่องบิน ค่าโรงแรม ฯลฯ)
- ยกเลิกการเดินทาง 30 วัน ก่อนการเดินทาง บริษัทฯ ขอสงวนสิทธิ์เก็บเงินค่าทัวร์ทั้งหมดไม่ว่ากรณีใด ๆ ทั้งสิ้น

กรณียกเลิก : ตัดกรุ๊ป

- ยกเลิกหรือเลื่อนการเดินทางต้องทำก่อนการเดินทาง 60 วัน บริษัทฯจะคืนเงินมัดจำให้ทั้งหมด **ยกเว้นในกรณีวันหยุดเทศกาล, วันหยุดนักขัตฤกษ์ ทางบริษัทฯขอสงวนสิทธิ์ยึดเงินมัดจำโดยไม่มีเงื่อนไขใดๆทั้งสิ้น**
- ยกเลิกการเดินทางภายใน 60 วัน **ทางบริษัทฯขอสงวนสิทธิ์ยึดเงินมัดจำโดยไม่มีเงื่อนไขใดๆทั้งสิ้น**
- ยกเลิกการเดินทางหลังชำระเต็มจำนวน **ทางบริษัทฯขอสงวนสิทธิ์เก็บเงินค่าทัวร์ทั้งหมดโดยไม่มีเงื่อนไขใดๆทั้งสิ้น**

กรณีเจ็บป่วย

- กรณีเจ็บป่วย จนไม่สามารถเดินทางได้ ซึ่งจะต้องมีใบรับรองแพทย์จากโรงพยาบาลรับรอง บริษัทฯจะทำการเลื่อนการเดินทางของท่านไปยังคณะต่อไป แต่ทั้งนี้ท่านจะต้องเสียค่าใช้จ่ายที่ไม่สามารถยกเลิกหรือเลื่อนการเดินทางได้ตามความเป็นจริง
- ในกรณีเจ็บป่วยกะทันหันก่อนล่วงหน้าเพียง 7 วันทำการ ทางบริษัทฯ ขอสงวนสิทธิ์ในการคืนเงินทุกกรณี



กรณีจองทัวร์วันหยุดเทศกาล, วันหยุดนักขัตฤกษ์, วันหยุดยาวต่อเนื่อง และได้มีการแจ้งยกเลิกทัวร์ทางบริษัทฯขอสงวนสิทธิ์เก็บค่าทัวร์ทั้งหมด โดยไม่มีเงื่อนไขใดๆ ทั้งสิ้น

อัตราค่าบริการรวม



- ✘ ตัวเครื่องบินไป - กลับพร้อมคนละ (ไม่สามารถสะสมไมล์ได้)
- ✘ ภาษีน้ำมันและภาษีตัวทุกชนิด (สงวนสิทธิ์แก่เพิ่มหากสายการบินปรับขึ้นก่อนวันเดินทาง)
- ✘ ค่าระวางน้ำหนักกระเป๋า ตามที่สายการบินกำหนด
- ✘ ที่พักโรงแรมตามรายการ พักห้องละ 2-3 ท่าน (กรณีที่โรงแรมไม่มีห้องพักสำหรับ 3 ท่าน ลูกค้ำจะต้องเพิ่มเงินเป็นห้องพักห้องเดียว)
- ✘ มื้ออาหารตามรายการระบุ (สงวนสิทธิ์ในการสลับมื้อหรือเปลี่ยนแปลงเมนูอาหารตามสถานการณ์)
- ✘ ค่าน้ำดื่มบนรถวันละ 1 ขวด/ท่าน
- ✘ ค่าเข้าชมสถานที่ท่องเที่ยวตามรายการระบุ
- ✘ ค่ารถโค้ช รับ-ส่ง สถานที่ท่องเที่ยวตามรายการระบุ
- ✘ ประกันอุบัติเหตุวงเงิน 1,000,000 บาท (เป็นไปตามเงื่อนไขตามกรมธรรม์)

*เงื่อนไขประกันการเดินทาง ค่าประกันอุบัติเหตุและค่ารักษาพยาบาล คุ่มครองเฉพาะกรณีที่ได้รับอุบัติเหตุของผู้เดินทาง ระหว่างการเดินทาง ไม่คุ้มครองถึงการสูญเสียทรัพย์สินส่วนตัวและไม่คุ้มครองโรคประจำตัวและปัญหาสุขภาพอื่นๆ

อัตราค่าบริการไม่รวม



- ✘ ภาษีมูลค่าเพิ่ม 7% และภาษีหัก ณ ที่จ่าย 3%
- ✘ ค่าทำหนังสือเดินทางไทย และค่าธรรมเนียมสำหรับผู้ถือพาสปอร์ตต่างชาติ
- ✘ ค่าน้ำหนักกระเป๋าเดินทางในกรณีที่เกินกว่าสายการบินกำหนด
- ✘ ค่าใช้จ่ายส่วนตัว อาทิ อาหารและเครื่องดื่มที่สั่งเพิ่มพิเศษ, โทรศัพท์-โทรสาร, อินเทอร์เน็ต, มินิบาร์, ซักรีดที่ไม่ได้ระบุไว้ในรายการ
- ✘ ค่าใช้จ่ายอันเกิดจากความล่าช้าของสายการบิน, อุบัติภัยทางธรรมชาติ, การประท้วง, การจลาจล, การนัดหยุดงาน, การถูกปฏิเสธไม่ให้ออกและเข้าเมืองจากเจ้าหน้าที่ตรวจคนเข้าเมืองและเจ้าหน้าที่กรมแรงงานทั้งที่เมืองไทยและต่างประเทศซึ่งอยู่นอกเหนือความควบคุมของบริษัทฯ
- ✘ ค่าทิปไกด์ท้องถิ่น, พนักงานขับรถ รวมทั้งทิป 1,500 บาท/ทริป/ลูกทัวร์ 1 ท่าน
- ✘ ค่าใช้จ่ายที่เกี่ยวข้องกับโรค COVID-19 ทุกกรณี
- ✘ ค่าวีซ่าท่องเที่ยวเข้าประเทศจีน กรณีทางรัฐบาลจีนประกาศยกเลิกฟรีวีซ่า หรือเดินทางเข้าประเทศจีนเกิน 180 วัน/ปี ทั้งนี้ขึ้นอยู่กับประกาศของทางรัฐบาลจีนเป็นหลัก
- ✘ ค่าดำเนินการวีซ่าจีนสำหรับชาวต่างชาติที่ไม่ได้รับการยกเว้นวีซ่า ผู้เดินทางต้องเป็นผู้ดำเนินการยื่นวีซ่าด้วยตนเอง และชำระค่าธรรมเนียมวีซ่าจีนสำหรับชาวต่างชาติหรือต่างด้าว

****ทิปหัวหน้าทัวร์ ไม่บังคับ ขึ้นอยู่กับความพึงพอใจของท่าน****



กรณีที่ท่านต้องออกตัวภายใน เช่น (ตัวเครื่องบิน, ตัวรถทัวร์, ตัวรถไฟ) กรุณาสอบถามที่เจ้าหน้าที่ทุกครั้ง ก่อนทำการออกตัว เนื่องจากสายการบินอาจมีการปรับเปลี่ยนไฟล์บิน หรือเวลาบินโดยไม่ได้แจ้งให้ทราบล่วงหน้า ทางบริษัทฯ จะไม่รับผิดชอบใด ๆ ในกรณี ถ้าท่านออกตัวภายในโดยไม่แจ้งให้ทราบและหากไฟล์บินมีการปรับเปลี่ยนเวลาบินเพราะถือว่าท่านยอมรับในเงื่อนไขดังกล่าว

เงื่อนไขอื่น ๆ

- บริษัทฯ ขอสงวนสิทธิ์ในการเก็บค่าใช้จ่ายทั้งหมด กรณีที่ท่านยกเลิกการเดินทางและมีผลทำให้คณะเดินทางไม่ครบตามจำนวนที่บริษัทฯ กำหนดไว้ (15 ท่านขึ้นไป) เนื่องจากเกิดความเสียหายต่อทางบริษัทฯ และผู้เดินทางอื่นที่เดินทางในคณะเดียวกัน บริษัทฯ ต้องนำไปชำระค่าเสียหายต่าง ๆ ที่เกิดจากการยกเลิกของท่าน
- กรณีที่ท่านต้องออกตัวภายใน เช่น (ตัวเครื่องบิน, ตัวรถทัวร์, ตัวรถไฟ) กรุณาสอบถามที่เจ้าหน้าที่ทุกครั้งก่อนทำการออกตัว เนื่องจากสายการบินอาจมีการปรับเปลี่ยนพลับบิน หรือเวลาบิน โดยไม่ได้แจ้งให้ทราบล่วงหน้า ทางบริษัทฯ จะไม่รับผิดชอบใดๆ ในกรณี ถ้าท่านออกตัวภายในโดยไม่แจ้งให้ทราบและหากไฟลท์บินมีการปรับเปลี่ยนเวลาบินเพราะถือว่าท่านยอมรับในเงื่อนไขดังกล่าว
- กรณีผู้เดินทางที่ต้องการความช่วยเหลือเป็นพิเศษ เช่น การขอใช้วีลแชร์ที่สนามบิน กรุณาแจ้งบริษัทฯ อย่างน้อย 7 วัน ก่อนการเดินทาง หรือเริ่มตั้งแต่ท่านจองทัวร์ มิฉะนั้นทางบริษัทฯ ไม่สามารถจัดการได้ล่วงหน้า ทางบริษัทฯ ขอสงวนสิทธิ์ในการเรียกเก็บค่าใช้จ่ายตามจริงที่เกิดขึ้นกับผู้เดินทาง (ถ้ามี)
- กรณีท่านเป็นอิสลาม ไม่สามารถทานอาหารบางประเภทได้ โปรดระบุให้ชัดเจนก่อนทำการจอง กรณีแจ้งล่วงหน้าก่อนเดินทาง กะทันหัน อาจมีค่าใช้จ่ายเพิ่มเติม
- กรณีใช้หนังสือเดินทางราชการ (เล่มน้ำเงิน) เดินทางเพื่อการท่องเที่ยวเกี่ยวกับคณะทัวร์ หากท่านถูกปฏิเสธในการเข้า - ออกประเทศใดๆ ก็ตาม ทางบริษัทฯ ขอสงวนสิทธิ์ไม่คืนค่าทัวร์และรับผิดชอบใดๆ ทั้งสิ้น
- เมื่อท่านได้ชำระเงินมัดจำหรือทั้งหมด ทางบริษัทฯ จะถือว่าท่านรับทราบและยอมรับในเงื่อนไขต่างๆ ของบริษัทฯ ที่ได้ระบุไว้ในรายการทัวร์ทั้งหมด

โรงแรมที่พัก

- เนื่องจากห้องพักของโรงแรมในประเทศจีนนั้น มีห้องพักประเภท DOUBLE BED (DBL) ค่อนข้างจำกัด หากลูกค้ามีความประสงค์จะพักห้องประเภทนี้ ควรแจ้งเจ้าหน้าที่ล่วงหน้าก่อนทำการจอง บริษัทฯ จะยึดประเภทห้องพักตามใบจองจากบริษัทเอเจนซีที่ท่านทำการจองทัวร์มาเท่านั้น หากมีการปรับเปลี่ยนห้องพักในระยะเวลาใกล้วันเดินทาง บริษัทฯ ขอสงวนสิทธิ์เปลี่ยนแปลงประเภทห้องพักโรงแรมที่ระบุในรายการทัวร์ เป็นเพียงโรงแรมที่นำเสนอเบื้องต้นเท่านั้น ซึ่งอาจจะมีการเปลี่ยนแปลง แต่โรงแรมที่เข้าพักจะเป็นโรงแรมระดับเดียวกันเท่านั้น (มาตรฐานประเทศจีน)

อาหาร

- อาหารเช้าของประเทศไทย ชาวจีนนิยมรับประทานทั้งผัก และเนื้อสัตว์เป็นอาหารหลักพอกัน ส่วนอาหารประเภทข้าวแป้งก็จะออกมาในรูปของซาลาเปา หรือหมั่นโถว (ซาลาเปาไม่มีไส้)

**** หากมีปัญหาเรื่องอาหาร อาทิ มุสลิมไม่ทานเนื้อหมู หรือไม่ทานเนื้อสัตว์ต่างๆ (โปรดระบุ) ทานอาหารเจ ทานอาหารมังสวิรัต หรือแพ้อาหารต่างๆ โปรดแจ้งอย่างละเอียด ****

รายละเอียดเพิ่มเติม



- บริษัทฯ มีสิทธิ์ในการเปลี่ยนแปลงโปรแกรมทัวร์ในกรณีที่เกิดเหตุสุดวิสัยจนไม่อาจแก้ไขได้
- เที่ยวบิน, ราคาและรายการท่องเที่ยว สามารถเปลี่ยนแปลงได้ตามความเหมาะสมโดยคำนึงถึงผลประโยชน์ของผู้เดินทางเป็นสำคัญ
- หนังสือเดินทางต้องมีอายุการใช้งานเหลือไม่น้อยกว่า 6 เดือน และบริษัทฯ รับผิดชอบเฉพาะผู้มีจุดประสงค์เดินทางเพื่อท่องเที่ยวเท่านั้น (หนังสือเดินทางต้องมีอายุเหลือใช้งานไม่น้อยกว่า 6 เดือน บริษัทฯ ไม่รับผิดชอบหากอายุเหลือไม่ถึงและไม่สามารถเดินทางได้)
- ทางบริษัทฯ จะไม่รับผิดชอบใดๆ ทั้งสิ้น หากเกิดความล่าช้าของสายการบิน, สายการบินยกเลิกบิน , การประท้วง, การนัดหยุดงาน, การก่อกองจลาจลหรือกรณีท่านถูกปฏิเสธการเข้าหรือออกเมืองจากเจ้าหน้าที่ตรวจคนเข้าเมือง หรือ เจ้าหน้าที่กรมแรงงานทั้งจากไทย และต่างประเทศซึ่งอยู่นอกเหนือความรับผิดชอบของบริษัทฯ หรือเหตุภัยพิบัติทางธรรมชาติ (ซึ่งลูกค้าจะต้องยอมรับในเงื่อนไขในกรณีที่เกิดเหตุสุดวิสัย ซึ่งอาจจะปรับเปลี่ยนโปรแกรมตามความเหมาะสม)
- ทางบริษัทฯ จะไม่รับผิดชอบใดๆ ทั้งสิ้น หากผู้เดินทางประสบเหตุสภาวะฉุกเฉินจากโรคประจำตัว ซึ่งไม่ได้เกิดจากอุบัติเหตุ ในรายการท่องเที่ยว (ซึ่งลูกค้าจะต้องยอมรับในเงื่อนไขในกรณีที่เกิดเหตุสุดวิสัย ซึ่งอยู่นอกเหนือความรับผิดชอบของบริษัทฯ)
- ทางบริษัทฯ จะไม่รับผิดชอบใดๆ ทั้งสิ้น หากท่านใช้บริการของทางบริษัทฯ ไม่ครบ อาทิ ไม่เที่ยวบางรายการ, ไม่ทานอาหารบางมื้อ, เพราะค่าใช้จ่ายทุกอย่างทางบริษัทฯ ได้ชำระค่าใช้จ่ายให้ตัวแทนต่างประเทศแบบเหมาจ่ายขาด ก่อนเดินทางเรียบร้อยแล้ว เป็นการชำระเหมาะสม
- ทางบริษัทฯ จะไม่รับผิดชอบใดๆ ทั้งสิ้น หากเกิดสิ่งของสูญหายจากการโจรกรรมและหรือเกิดอุบัติเหตุที่เกิดจากความประมาทของนักท่องเที่ยวเองหรือในกรณีที่กระเป๋าเกิดสูญหายหรือชำรุดจากสายการบิน
- กรณีที่การตรวจคนเข้าเมืองทั้งที่กรุงเทพฯ และในต่างประเทศปฏิเสธมิให้เดินทางออกหรือเข้าประเทศที่ระบุไว้ในรายการเดินทาง บริษัทฯ ขอสงวนสิทธิ์ที่จะไม่คืนค่าบริการไม่ว่ากรณีใดๆ ทั้งสิ้น
- ตัวเครื่องบินเป็นตัวราคาพิเศษ กรณีที่ท่านไม่เดินทางพร้อมคณะไม่สามารถนำมาเลื่อนวันหรือคืนเงินและไม่สามารถเปลี่ยนชื่อได้ หากมีการปรับราคาบัตรโดยสารสูงขึ้น ตามอัตราค่าน้ำมันหรือค่าเงินแลกเปลี่ยน ทางบริษัท ขอสงวนสิทธิ์ปรับราคาตัวดังกล่าว
- เมื่อท่านตกลงชำระเงินไม่ว่าทั้งหมดหรือบางส่วนผ่านตัวแทนของบริษัทฯ หรือชำระโดยตรงกับทางบริษัทฯ ทางบริษัทฯ จะถือว่าท่านได้ยอมรับในเงื่อนไขข้อตกลงต่างๆ ที่ได้ระบุไว้ข้างต้นนี้แล้วทั้งหมด
- กรุ๊ปที่เดินทางช่วงวันหยุดหรือเทศกาลที่ต้องการันตีมัดจำกับสายการบินหรือผ่านตัวแทนในประเทศหรือต่างประเทศ รวมถึงเที่ยวบินพิเศษ เช่น Charter Flight, Extra Flight จะไม่มีการคืนเงินมัดจำหรือค่าทัวร์ทั้งหมด
- ในกรณีของ PASSPORT นั้น จะต้องไม่มีการชำรุด เปียกน้ำ การขีดเขียนรูปต่างๆ หรือแม้กระทั่งตราปั๊มลายการ์ตูน ที่ไม่ใช่การประทับตราอย่างเป็นทางการของตม. กรุณาตรวจสอบ PASSPORT ของท่านก่อนการเดินทางทุกครั้ง หาก ตม. ปฏิเสธการเข้า-ออกเมืองของท่าน ทางบริษัทฯ จะไม่รับผิดชอบใดๆ ทั้งสิ้น
- กรณีมี "คดีความ" ที่ไม่อนุญาตให้ท่านเดินทางออกนอกประเทศได้ โปรดทำการตรวจสอบก่อนการจองทัวร์ว่าท่านสามารถเดินทางออกนอกประเทศได้หรือไม่ ถ้าไม่สามารถเดินทางได้ ซึ่งเป็นสิ่งที่อยู่เหนือการควบคุมของบริษัทฯ ทางบริษัทฯ จะไม่รับผิดชอบใดๆ ทั้งสิ้น
- กรณี "หญิงตั้งครรภ์" ท่านจะต้องมีใบรับรองแพทย์ ระบุชัดเจนว่าสามารถเดินทางออกนอกประเทศได้ รวมถึงรายละเอียดอายุครรภ์ที่ชัดเจน สิ่งนี้อยู่เหนือการควบคุมของบริษัทฯ ทางบริษัทฯ จะไม่รับผิดชอบใดๆ ทั้งสิ้น
- ภาพที่ใช้เพื่อการโฆษณาเท่านั้น



ก่อนตัดสินใจของทัวร์ควรอ่านเงื่อนไขการเดินทางและรายการทัวร์อย่างละเอียด
ทุกหน้าอย่างถี่ถ้วนแล้วจึงมัดจำเพื่อประโยชน์ของท่านเอง