



บริษัท กราเวลซี้ด จำกัด

105/12 หมู่ 4 ถนนราชพฤกษ์ ตำบลบางรักน้อย

อำเภอเมือง จ.นนทบุรี 11000

สอบถามข้อมูลโปรแกรมทัวร์ โทร. 02-108-7900

Email : contact@travelzeed.com

www.travelzeed.com



@travelzeed

เจียงซู

จิวจ้ายโกว ไม่ลงร้าน!!!

(รวมรถไฟความเร็วสูง จาก เจียงซู - หวงหลงจิวจ้าย)



ราคาเริ่มต้น **19,999**

* ราคานรวมภาษีน้ำมันแล้ว ภาษีขา 01 เมษายน 69 *

สัมพััสสวรรค์บนดิน "จิวจ้ายโกว"
สถานที่ท่องเที่ยวระดับ 5A (รวมรถไฟความเร็วสูง)
ขอพรวัดดังใจกลางเมืองเจียงซู วัดต้าฉือ

- น้ำหนักกระเป๋า 20 Kg.
- อาหาร 11 มื้อ
- ที่พักโรงแรมระดับ 4 ดาว

• หมู่บ้านทิเบต • ถนนคนเดินชอยกวางชอยเคบ • ถนนคนเดินรุนซีลู่ • ถนนคนเดินไท่กู่หลี่

TFU71

SL932 : DMK 17.15 – TFU 21.15

SL933 : TFU 22.15 – DMK 00.15+1



น้ำหนักกระเป๋า 20 KG.
ถือขึ้นเครื่อง 7 KG.

วันที่	โปรแกรมทัวร์	อาหาร			โรงแรม
		เช้า	เที่ยง	เย็น	
1	กรุงเทพฯ(ดอนเมือง) – ท่าอากาศยานเจิ้งตู เทียนฟู่ – เข้าโรงแรม	✕	✕	✕	HOLIDAY INN EXPRESS HOTEL ระดับ 4 ดาวท้องถิ่นหรือ เทียบเท่า
2	เจิ้งตู – ถนนโบราณจีนลี่ – รถไฟความเร็วสูงสู่ สถานีหวงหลงจิวจ้าย – นั่งรถบัสสู่จิวจ้ายโกว	🍴	🍴	🍴	PLOY NEW JIUZHAI HOTEL ระดับ 4 ดาว ท้องถิ่นหรือเทียบเท่า
3	อุทยานแห่งชาติจิวจ้ายโกว เต็มวัน!! (รวมรถ เวียนประจำทางอุทยาน)	🍴	🍴 บุฟเฟต์ใน อุทยาน	🍴	PLOY NEW JIUZHAI HOTEL ระดับ 4 ดาว ท้องถิ่นหรือเทียบเท่า
4	จิวจ้ายโกว - หมู่บ้านทิเบต - ผ่านชมเมืองชง พาน - ผ่านชมทะเลสาบเตี้ยซี - เมืองเจิ้งตู – ชมแสงไฟยามค่ำคืนของน้ำพุไม้ไผ่ + ลานห้าง SKP	🍴	🍴	🍴 หม้อไฟ สไตล์จีน	HOLIDAY INN EXPRESS HOTEL ระดับ 4 ดาวท้องถิ่นหรือ เทียบเท่า
5	ชอยกว้างชอยแคบ – วัดต้าฉือ - ถนนคนเดิน ซุนชี่ลู่ - ถนนคนเดินไท่กุ่หลี่ - ท่าอากาศยาน เจิ้งตูเทียนฟู่ – กรุงเทพฯ(ดอนเมือง)	🍴	🍴 เบ็ดปักกิ่ง	✕	-

รายการทัวร์อาจมีการเปลี่ยนแปลงตามความเหมาะสมโดยคำนึงถึงความปลอดภัยและผลประโยชน์ของลูกค้าเป็นหลัก

อัตราค่าบริการ

กำหนดการเดินทาง	ผู้ใหญ่ ห้องละ 2-3 ท่าน อัตราท่านละ	พักเดี่ยว เพิ่มอัตรา ท่านละ
13 – 17 พฤษภาคม 2569	19,999	5,000
27 – 31 พฤษภาคม 2569	20,999	5,000
03 – 07 มิถุนายน 2569	20,999	5,000
10 – 14 มิถุนายน 2569	20,999	5,000
17 – 21 มิถุนายน 2569	20,999	5,000

ไม่มีราคา JOIN LAND (ไม่ใช่ตัวเครื่องบิน)

** อัตรานี้ยังไม่รวมค่าทิปพนักงานขับรถ หัวหน้าทัวร์ และ มัคคุเทศก์ท้องถิ่น ตามธรรมเนียม 2,000 บาทต่อทริป ต่อ ลูกค้า ผู้เดินทาง 1 ท่าน รวมไปถึงเด็ก ยกเว้นเด็กอายุไม่ถึง 2 ปี ณ วันเดินทางกลับ (Infant) ทั้งนี้ท่านสามารถให้มากกว่านี้ได้ตามความเหมาะสมและความพึงพอใจของท่าน โดยส่วนนี้ ทางบริษัทขอสงวนสิทธิ์ในการเรียกเก็บก่อนเดินทางทุกท่าน ที่สนามบิน ในวันเช็คอิน **

** ราคาทัวร์ รวม ภาษีน้ำมันเรียบร้อยแล้ว อัปเดต ณ วันที่ 01 เมษายน 2569 **
(หากมีการแจ้งปรับภาษีน้ำมันเพิ่ม ทางบริษัทจะแจ้งให้ทราบอีกครั้ง)

** ราคาเด็กอายุไม่ถึง 2 ปี ณ วันเดินทางกลับ (Infant) ท่านละ 8,900 บาท **
(ไม่มีที่นั่งบนเครื่องบิน และไม่มีเตียง)

DAY1 กรุงเทพฯ(ดอนเมือง) – ท่าอากาศยานเจิงตูเทียนฟู – เข้าโรงแรม**(-/-/-)**

- 14.00 คณะพร้อมกัน ณ **ท่าอากาศยานดอนเมือง** ชั้น 3 **เคาร์เตอร์สายการบินไทยไลอ้อนแอร์ (SL)** โดยมีเจ้าหน้าที่ของบริษัทคอยให้การต้อนรับ *กรุณาเผื่อเวลาในการเดินทางมายังสนามบิน เนื่องจากต้องใช้เวลาในการเช็คอิน สายการบินจะปิดให้ทำการเช็คอินก่อนเวลาบินประมาณ 1 ชั่วโมง*
- 17.15 ออกเดินทางสู่ **ท่าอากาศยานเจิงตูเทียนฟู** ประเทศจีนโดย**เคาร์เตอร์สายการบินไทยไลอ้อนแอร์ (SL)** เที่ยวบินที่ **SL932** **อาจจะมีการเปลี่ยนแปลงไฟล์ชั่งน่อยู่กับสายการบิน**
- ** รวมน้ำหนักกระเป๋าโหลดใต้ท้องเครื่องไม่เกิน 20 ก.ก. และถือขึ้นเครื่องบินได้ไม่เกิน 7 ก.ก. ****
- 21.15 เดินทางถึง **สนามบินนานาชาติเจิงตูเทียนฟู** ประเทศจีน (เวลาท้องถิ่นเร็วกว่าประเทศไทย 1 ชั่วโมง) หลังจากนั้นนำท่านผ่านขั้นตอนการตรวจหนังสือเดินทาง และตรวจรับสัมภาระ จากนั้นนำท่านเข้าที่พัก **นำทุกท่านเข้าสู่ที่พัก HOLIDAY INN EXPRESS HOTEL ระดับ 4 ดาวท้องถิ่นหรือเทียบเท่า**

DAY2 เจิงตู – ถนนโบราณจินหลี่ – รถไฟความเร็วสูงสู่สถานีหวงหลงจิวจ้าย – นั่งรถบัสสู่จิวจ้ายโกว**(B/L/D)****เช้า** **รับประทานอาหาร ณ ห้องอาหารของโรงแรม**

นำท่านชม **ถนนโบราณจินหลี่ (Jinli Ancient Street)** ในเมืองเจิงตู มณฑลเสฉวน เป็นย่านการค้าและถนนคนเดินย้อนยุคสไตล์ราชวงศ์ซิงที่มีประวัติศาสตร์ยาวนานกว่า 1,800 ปี บรรยากาศโดดเด่นด้วยอาคารไม้สถาปัตยกรรมโบราณ โคมไฟสีแดง และร้านค้าพื้นเมืองมากมาย รวมถึงอาหารเสฉวนสตรีทฟู้ดและของที่ระลึก

**เที่ยง** **รับประทานอาหาร ณ ร้านอาหาร**

นำท่านออกเดินทางสู่สถานีรถไฟเจิงตูเพื่อ **ขึ้นรถไฟความเร็วสูง** ไปสู่สถานีหวงหลงจิวจ้าย นำท่านเปิดประสบการณ์ใหม่ลดระยะเวลาการนั่งรถบัส (ใช้เวลาหนึ่งรถไฟประมาณ 2 ชั่วโมง)

หมายเหตุ : เพื่อความรวดเร็วในการขึ้น - ลงรถไฟ กระเป๋าเดินทาง และสัมภาระของแต่ละท่านจำเป็นต้องลาก
ด้วยตนเอง จึงควรเลือกใช้กระเป๋าเดินทาง



ค่ำ **รับประทานอาหาร ณ ร้านอาหาร**

นำทุกท่านเข้าสู่ที่พัก **PLOY NEW JIUZHAI HOTEL** ระดับ 4 ดาวท้องถิ่นหรือเทียบเท่า

DAY3 อุทยานแห่งชาติจิวจ้ายโกว เต็มวัน!! (รวมรถเหียนประจำทางอุทยาน) (B/L/D)

เช้า **รับประทานอาหาร ณ ห้องอาหารของโรงแรม**

นำท่านเดินทางสู่ **อุทยานแห่งชาติจิวจ้ายโกว** เพื่อชมแหล่งมรดกโลกทางธรรมชาติ ธารสวรรค์ “จิวจ้ายโกว” ซึ่งตั้งอยู่ที่ อำเภอหนานปิง อยู่ทางเหนือของมณฑลเสฉวน ห่างจากตัวเมืองเฉิงตูประมาณ 500 กิโลเมตร และอยู่สูงกว่าระดับน้ำทะเลถึง 2,500 เมตร มีอาณาบริเวณถึง 148,260 เอเคอร์ ให้ท่านสัมผัสกับความงาม ซึ่งได้รับการอนุรักษ์ให้เป็นมรดกโลกเมื่อ 14 ธันวาคมปี ค.ศ.1992 อุทยานแห่งชาติจิวจ้ายโกวดินแดนที่ธรรมชาติได้เนรมิตประจักษ์ตั้งแดนสวรรค์ อุทยานจิวจ้ายโกวได้พัฒนาเป็นแหล่งท่องเที่ยวทางธรรมชาติมีเนื้อที่ 40 ตารางกิโลเมตร มีชนชาติจั้ง ทั้งหมดเก้าหมู่บ้าน ฉะนั้นจึงได้ชื่อว่า จิวจ้ายโกว มีแม่น้ำลำธาร มีทะเลสาบใหญ่น้อยมากมายหลายร้อยกว่าแห่ง ซึ่งชาวท้องถิ่นเรียกว่าลูกทะเล น้ำในทะเลสาบใสสะอาดและสวยงามตระการตา จะเห็นเงาสะท้อนภาพของภูเขาและป่าดงดิบท้องฟ้าเป็นสีคราม สัมผัสธรรมชาติบริสุทธิ์ที่ได้รับการดูแลรักษาไว้เป็นอย่างดี โดยไม่ถูกทำลายด้วยน้ำมือมนุษย์ ซึ่งทุกสถานที่ล้วนเป็นความงามที่ธรรมชาติได้บรรจงสร้างไว้ได้ตั้งภาพวาดในจินตนาการของเหล่ากวีทั้งหลาย **(รวมค่ารถเหียนประจำทางภายในอุทยานแล้ว)**



หมายเหตุ : โปรแกรมนี้รวมค่าบริการใช้รถประจำทางของอุทยาน ไม่รวมรถเหมาส่วนตัวในอุทยาน หากต้องการรถเหมาภายในอุทยานจะมีค่าใช้จ่ายเพิ่มเติม สามารถแจ้งความประสงค์สอบถามรายละเอียดเพิ่มได้จากไกด์ท้องถิ่นและหัวหน้าทัวร์

ทะเลสาบแพนด้า มีความลึกโดยเฉลี่ย 14 เมตร สูงจากระดับน้ำทะเล 2,587 เมตร ทะเลสาบแพนด้าจึงเป็นหนึ่งในสองทะเลสาบของจี๋จ้ายโกวที่ผิวน้ำจับตัวเป็นน้ำแข็งในฤดูหนาว ระดับน้ำของทะเลสาบมีการเปลี่ยนแปลงเสมอเนื่องจากไต้น้ำมีทางไหลไปยังน้ำตกแพนด้า ที่อยู่ใกล้ ๆ กัน

ทะเลสาบแรมด สูงจากระดับน้ำทะเล 2,315 เมตร น้ำลึกโดยเฉลี่ย 12 เมตร ยาวราว 2 กิโลเมตร มีพื้นที่ 200,000 ตารางกิโลเมตร ทะเลสาบแรมดเป็นทะเลสาบขนาดใหญ่ เส้นท่อน้ำประทับใจของทะเลสาบนี้คือ หมูเหมซงและสายหมอกที่สะท้อนทะเลสาบแรมดจนแยกไม่ออกว่าส่วนไหนที่เป็นท้องฟ้า ความเปลี่ยนแปลงของทั้งเหมซงและหมอกในทุกๆ เช้า ให้ความงดงามที่แตกต่างกันไปในแต่ละวันอย่างน่าประทับใจ นอกจากนี้ทะเลสาบแรมดเป็นทะเลสาบเดียวที่อนุญาตให้นักท่องเที่ยวล่องเรือยอซต์ได้

ทะเลสาบยาว เป็นทะเลสาบที่ใหญ่ที่สุดในจี๋จ้ายโกว มีความยาวกว่า 7 กิโลเมตร ตั้งอยู่ท่ามกลางขุนเขาในบรรยากาศที่เงียบสงบแต่งดงาม

เที่ยง **รับประทานอาหาร ณ ร้านอาหาร (บุฟเฟต์ภายในอุทยาน)**

จากนั้นนำท่านชม **น้ำตกธารไข่มุก** น้ำตกธารไข่มุกสูงจากระดับน้ำทะเล 2,433 เมตร กว้างราว 160 เมตร มีพื้นที่ 9.5 หมื่นตารางเมตร เป็นน้ำตกธารหินปูน มีรูปทรงเป็นรูปพัด เป็นน้ำตกที่ไหลผ่านถ้ำลำธารใหญ่ มีสายน้ำที่ทอดธารลดหลั่นยาวถึง 310 เมตร เป็นน้ำตกที่มีความงามราวกับเส้นไข่มุก และเคยเป็นจุดที่เคยถ่ายทำภาพยนตร์เรื่องไซอิ๋ว น้ำตกนี้ถือเป็นน้ำตกที่กว้างที่สุดในจี๋จ้ายโกว นอกจากนี้ยังมีน้ำตก และทะเลสาบอื่นๆอีกมากมายภายในอุทยานจี๋จ้ายโกว

ทะเลสาบห้าสี เป็นทะเลสาบที่มีสีของน้ำแปลกตาโดยเฉพาะเมื่อยามแสงอาทิตย์ตกกระทบพื้นน้ำ สีของน้ำในทะเลสาบจะเปล่งประกายเปลี่ยนรูปร่างงดงาม

หมายเหตุ : เนื่องด้วยโปรแกรมนี้ใช้รถประจำทางของอุทยาน การท่องเที่ยวภายในอุทยานนั้นไกด์และหัวหน้าทัวร์ จะใช้วิจารณญาณในการนำท่านเดินทางท่องเที่ยวตามจุดต่างๆ ภายในอุทยาน อาจทำให้เก็บบางสถานที่ไม่ครบ ทั้งนี้ขึ้นอยู่กับการใช้เวลาในแต่ละสถานที่ การรักษาเวลาของคณะทัวร์ และสภาพอากาศ ณ วัน ในกรณีที่คณะไม่สามารถเข้าชมได้ครบทุกจุด บริษัทขอสงวนสิทธิ์ในการเปลี่ยนสถานที่ท่องเที่ยวไม่ต้องแจ้งให้ทราบล่วงหน้าและขอไม่คืนเงินใดๆ



ค่ำ **รับประทานอาหาร ณ ร้านอาหาร**

นำทุกท่านเข้าสู่ที่พัก **PLOY NEW JIUZHAI HOTEL** ระดับ 4 ดาวท้องถิ่นหรือเทียบเท่า

DAY4 จี๋จ้ายโกว - หมู่บ้านทิเบต - ผ่านชมเมืองซงพาน - ผ่านชมทะเลสาบเตี้ยซี - เมืองเจิงตู - ชมแสงไฟยามค่ำคืนของน้ำพุไม้ไฟ + ลานห้าง SKP (B/L/D)

เช้า **รับประทานอาหาร ณ ห้องอาหารของโรงแรม**

หมู่บ้านทิเบต เป็นชุมชนดั้งเดิม ขึ้นชื่อเรื่องวัฒนธรรมที่เป็นเอกลักษณ์ สถาปัตยกรรมบ้านหินสีขาว และการต้อนรับที่อบอุ่น ไฮไลท์คือการชมวิวทิวทัศน์ภูเขาหิมะ ชิมชาเนยทิเบต และซื้อของที่ระลึก

ผ่านชม **เมืองโบราณซงพาน** เมืองโบราณซงพาน เป็นเมืองชายแดนจีน-ทิเบต ในสมัยโบราณเป็นเมืองที่ใช้แลกเปลี่ยนสินค้าชาวฮั่นและชาวทิเบต ซึ่งชาวฮั่นนิยมนำใบชา ผ้าแพร เกลือและของใช้ประจำวันมาแลกเปลี่ยนม้า แกะ ขนแกะ และหนังสัตว์ของชาวทิเบต กำแพงเมืองซงพาน สร้างในสมัยราชวงศ์หมิง มีพลเมือง 1 แสนกว่าคน ปี ค.ศ. 1933 ทหารจีนแดงเดินทางไกลผ่านซงพาน นายพลหลิวป้อเจิง สาบานผูกมิตรกับหัวหน้าชาวเผ่าทิเบต เซียง อิสลาม และได้รับการสนับสนุนและได้ข้ามแดนไปทางภาคเหนือเพื่อต่อต้านชาวจีนที่รุกราน จากนั้นนำทุกท่านเดินทางสู่ที่พัก เมืองจิวจ้ายโกว



นำท่านออกเดินไปยัง **ทะเลสาบเต๋อซี** เป็นทะเลสาบสีเขียวเทอร์คอยซ์ แต่เลื่อยยาวไปตามแอ่งหุบเขา เป็นภูมิภาพอันยิ่งใหญ่ตระการตาผืนดงดิบเขียว ปราวจากริ้วคลื่น หรือแท่งตอไม้ และสีของทะเลสาบเข้มสดใรรังสสะท้อนจนดูราวเป็นกระเบื้องยาว ทะเลสาบเต๋อซี เป็นผลพวง จากการเกิดแผ่นดินไหวเมื่อปี พ.ศ. 2478 ซึ่งคราวนั้นได้กลืนสิ่งก่อสร้าง และทุกสรรพชีวิตให้หายไปในพริบตา ความงามของธรรมชาติบางครั้งก็แฝงด้วยความโหดร้าย อิสระให้ท่านพักผ่อนอิริยาบถ หรือถ่ายรูปคู่กับจามรีสีขาวงามตัดกับฟ้าสีครามและน้ำสีเขียวมรกต (**ราคาทัวร์ไม่รวมค่าบริการรวมถ่ายรูปกับจามรี**)



เที่ยง รับประทานอาหาร ณ ร้านอาหาร

จากนั้นนำท่าน **ชมแสงสียามค่ำคืนน้ำพุไม้ไฟ SKP** แลนด์มาร์คแห่งใหม่ของเมืองเฉิงตู บริเวณลานหน้าห้าง ยามค่ำคืนจะมีการแสดงแสงสี มีการติดตั้งเสาทำจากโลหะอลูมิเนียม ความสูงอยู่ที่ 26 เมตรและ 39 เมตร ที่มีไฟ สีรูปวงแหวน โดยจะมีน้ำในเสาไหลจากบนลงล่าง และจะมีแสงที่แสดงบนเสา 4 แบบด้วยกัน ได้แก่ การไล่ระดับสี กะพริบ วงกลม และแสงสีเดียวกัน จะเปลี่ยนวนไปทุกๆ 15 นาที

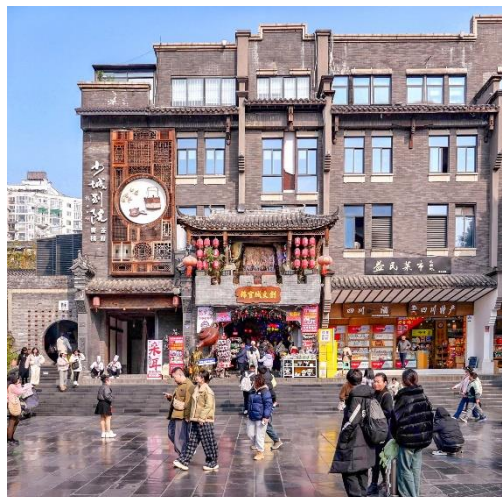


ค่ำ **รับประทานอาหาร ณ ร้านอาหาร พิเศษ เมนูหม้อไฟสไตล์จีน**
นำทุกท่านเข้าสู่ที่พัก HOLIDAY INN EXPRESS HOTEL ระดับ 4 ดาวท้องถิ่นหรือเทียบเท่า

**DAY5 ซอยกว้างซอยแคบ - วัดต้าเจี๋ย - ถนนคนเดินชุนชิลู่ - ถนนคนเดินไท่กู่หลี่ - ท่าอากาศยาน
 เฉิงตูเทียนฟู่ – กรุงเทพฯ(ดอนเมือง) (B/L/-)**

เช้า **รับประทานอาหาร ณ ห้องอาหารของโรงแรม**

นำท่านเดินทางสู่ **ซอยกว้างซอยแคบ** เมืองเฉิงตู คือย่านวัฒนธรรมเก่าแก่กว่า 300 ปีในมณฑลเสฉวน บูรณะใหม่ผสมผสานสถาปัตยกรรมจีนโบราณราชวงศ์ซิงกับความทันสมัย ประกอบด้วย 3 ซอยหลัก: ซอยกว้าง (ร้านอาหารหรู/คาเฟ่), ซอยแคบ (ร้านของที่ระลึก/บาร์ย้อนยุค), และ ซอยบ่อน้ำ (ศิลปะ/วัฒนธรรม) เป็นแลนด์มาร์คยอดฮิตสำหรับการเดินเล่น, ชิมอาหารพื้นเมือง และถ่ายรูป



ขอพรวัดตั้ง **วัดต้าเจี๋ย** เป็นวัดพุทธนิกายมหายานเก่าแก่กว่า 1,600 ปี ตั้งอยู่ใจกลางเมืองเฉิงตู มณฑลเสฉวน ประเทศจีน ติดกับย่านช้อปปิ้งทันสมัย Taikoo Li โดยเป็นวัดที่พระถังซัมจั๋งเคยจำพรรษา บรรยากาศเงียบสงบ ร่มรื่น และมีสถาปัตยกรรมจีนโบราณที่สวยงาม ผนังที่ตัวอักษรจีนสีทองสามตัว คือ **祈** (ขอพร/ขออะไรก็ได้), **福** (โชคลาภ/ความสุข), และ **寿** (อายุยืน) บนพื้นหลังเป็นผนังหินตกแต่งด้วยลวดลายและลักษณะวัฒนธรรมจีน นักท่องเที่ยวสามารถถ่ายภาพและสัมผัสตัวอักษร สื่อถึงความเชื่อเรื่องการขอพรเพื่อความสุข ความมั่งคั่ง และอายุยืนยาวตามประเพณีจีน



เที่ยง รับประทานอาหาร ณ **ร้านอาหาร พิเศษ! เมนูเปิดปากกึ่ง**

นำท่านเดินทางสู่ **ถนนคนเดินชุนซีลู่** ซึ่งอยู่อีกด้านของถนนคนเดินไท่กุ่หลี่ ให้ท่านได้อิสระเลือกซื้อสินค้าต่าง ๆ มากมาย ทั้งแบรนด์ต่างประเทศ และในประเทศ อาทิ เสื้อผ้า, รองเท้า, เครื่องหนัง, กระเป๋าเดินทาง, นาฬิกา, เกมส์, ของที่ระลึกต่าง ๆ ตามอัธยาศัย ก่อนหน้านั้นนำท่านเช็คอินถ่ายรูป **แพนด้ายักษ์** กำลังปีนตึกซึ่งเป็นประติมากรรมที่แขวนอยู่บนอาคาร IFS ตั้งอยู่ใจกลางเมืองเฉิงตู ให้ท่านได้ถ่ายรูปความน่ารักของหมีแพนด้ายักษ์ที่กำลังเป็นที่นิยมของชาวจีน จากนั้นนำท่านเดินทางสู่ **ถนนคนเดินไท่กุ่หลี่** ย่านช้อปปิ้งสุดโมเดิร์นแห่งเฉิงตู หากพูดถึงย่านที่คึกคักจนกลายเป็นเอกลักษณ์ของเมืองไปแล้ว ไ่กุ่หลี่ยินดีต้อนรับสาวนักชอปทั้งหลาย ตั้งแต่แบรนด์เนมระดับโลกไปจนถึงแบรนด์ท้องถิ่น ร้านกินดื่ม สถานบันเทิงเรีงรมย์ และที่พักเก๋ไก๋ ที่นี่ใช้หลักการฟื้นฟูพื้นที่ได้อย่างชาญฉลาด คือยังคงเก็บแผนผังเมืองเดิมที่เต็มไปด้วยถนน ตรอกซอกซอย และลานกว้าง ผสานเข้ากับการอนุรักษ์อาคารโบราณและปรับปรุงใหม่



22.15 ออกเดินทางสู่ ท่าอากาศยานดอนเมือง โดย สายการบินไทยไลอ้อนแอร์ (SL) เที่ยวบินที่ SL933

****อาจจะมีการเปลี่ยนแปลงไฟล์ขึ้นอยู่กับสายการบิน****

**** รวมน้ำหนักกระเป๋าโหลดใต้ท้องเครื่องไม่เกิน 20 ก.ก. และถือขึ้นเครื่องบินได้ไม่เกิน 7 ก.ก. ****

00.15 เดินทางถึง ท่าอากาศยานดอนเมือง ประเทศไทย โดยสวัสดิภาพพร้อมความประทับใจ

ข้อสำคัญ

- ตามนโยบายการโปรโมทสินค้าพื้นเมืองของรัฐบาลจีนร่วมกับการท่องเที่ยวจีน ในนามของร้านรัฐบาล ซึ่งจำเป็นต้องระบุไว้ในโปรแกรมทัวร์ เพราะมีผลกับราคาทัวร์ จึงอยากเรียนชี้แจงลูกค้าทุกท่านว่า ร้านรัฐบาลทุกร้านจำเป็นต้องแวะชม จะซื้อหรือไม่ซื้อขึ้นอยู่กับความพอใจของลูกค้าเป็นหลัก และถ้าหากลูกค้าไม่มีความประสงค์จะเข้าร้านรัฐบาล ขอสงวนสิทธิ์ในการเรียกเก็บค่าใช้จ่ายที่เกิดขึ้นจากท่านเป็นจำนวนเงิน **300 หยวน / ท่าน / ร้าน**

อัตราค่าบริการนี้ รวม

- ค่าบัตรโดยสารโดยเครื่องบิน (ตัว) ไป และ กลับพร้อมคณะ ชั้นประหยัด (ECONOMY CLASS) รวมถึงค่าภาษีสนามบินและค่าภาษีน้ำมันทุกแห่ง กรณีต้องการอัปเกรด UPGRADE ใช้วีลแชร์ (WHEEL CHAIR) หรือเปลี่ยนแปลงบัตรโดยสาร ไม่ว่าจะเที่ยวใด เที่ยวหนึ่ง กรุณาติดต่อเจ้าหน้าที่เป็นกรณีพิเศษ ทางบริษัทของสงวนสิทธิ์ในการเรียกเก็บค่าใช้จ่ายตามจริงที่เกิดขึ้นกับผู้เดินทาง
- ค่าธรรมเนียมการนำหนักกระเป๋าสำหรับโหลดใต้ท้องเครื่องไม่เกิน 20 ก.ก. 1 ชั้นเท่านั้น และถือขึ้นเครื่องบินได้ น้ำหนักไม่เกิน 7 ก.ก. ต่อท่าน (ตามเงื่อนไขของสายการบิน)
- **ภาษีมูลค่าเพิ่ม 7 % (เฉพาะค่าบริการ)**
- **ภาษีหัก ณ ที่จ่าย 3 % (เฉพาะค่าบริการ)**
- ค่ารถโค้ชปรับอากาศตลอดเส้นทางตามรายการระบุ (ยังไม่รวมทิปพนักงานขับรถ)
- ค่าเข้าชมสถานที่ตามที่ระบุในโปรแกรมท่องเที่ยว
- มัคคุเทศก์และหัวหน้าทัวร์นำเที่ยวตลอดการเดินทาง
- ค่าอาหาร ตามรายการที่ระบุในโปรแกรมการเดินทาง
- ค่าโรงแรมที่พักระดับมาตรฐานตามรายการที่ระบุ (พัก 2-3 ท่าน ต่อ ห้อง กรณีพัก 3 ท่านจะเป็นเตียงเสริม 1 ท่าน) ในกรณีมีงานเทรดแฟร์ การแข่งขันกีฬา หรือ กิจกรรมอื่นๆ ที่ทำให้โรงแรมตามรายการที่ระบุเต็ม ทางบริษัทของสงวนสิทธิ์ในการปรับเปลี่ยนโรงแรมที่พัก ไปเป็นเมืองใกล้เคียงแทน อ้างอิงมาตรฐานคุณภาพและความเหมาะสมเดิม โดยคำนึงถึงประโยชน์ของลูกค้าเป็นสิ่งสำคัญ ทางบริษัทไม่มีนโยบายจัดคุ่นอนให้กับลูกค้าที่ไม่รู้จักกันมาก่อน เช่น กรณีที่ท่านเดินทาง 1 ท่าน จำเป็นต้องชำระค่าห้องพักเดี่ยวตามที่ระบุ
- ประกันอุบัติเหตุระหว่างการเดินทาง วงเงินท่านละ 1,000,000 บาท (เงื่อนไขตามกรมธรรม์)

อัตราค่าบริการนี้ ไม่รวม

- ค่ามินิบาร์ในห้องพัก(ถ้ามี) และค่าใช้จ่ายส่วนตัว นอกเหนือจากที่ระบุในรายการ
- ค่าอาหารสำหรับท่านที่ท่านเจ มังสวิรัต หรืออาหารสำหรับมุสลิม
- ค่าธรรมเนียมการเข้าชมสถานที่ของชาวต่างชาติที่เพิ่มเติมตามการจ่ายจริง
- ไม่รวมค่าธรรมเนียมในกรณีที่กระเป๋าสัมภาระที่มีน้ำหนักเกินกว่าที่สายการบินนั้นๆกำหนดหรือสัมภาระใหญ่เกินขนาดมาตรฐาน

- ค่าธรรมเนียมการจองที่นั่งบนเครื่องบินตามความต้องการเป็นกรณีพิเศษหากสามารถทำได้ ทั้งนี้ขึ้นอยู่กับสายการบิน และ รุ่นของเครื่องบินแต่ละไฟล์ท์ที่ใช้บิน ซึ่งอาจเปลี่ยนแปลงได้อยู่ที่สายการบินเป็นผู้กำหนด
- ค่าภาษีน้ำมัน ที่สายการบินเรียกเก็บเพิ่ม ภายหลังจากทางบริษัทฯ ได้ออกตั๋วเครื่องบินไปแล้ว
- VAT 7% และภาษีหัก ณ ที่จ่าย 3% กรณีต้องการออกไปเสร็จรับเงินในนามบริษัท
- ค่าทิปพนักงานขับรถ หัวหน้าทัวร์ และ มัคคุเทศก์ท้องถิ่น ตามธรรมเนียม **2,000 บาท** ต่อ ทริป ต่อ ลูกค้า ผู้เดินทาง 1 ท่าน รวมไปถึงเด็ก ยกเว้นเด็กอายุไม่ถึง 2 ปี ณ วันเดินทางกลับ (Infant) ทั้งนี้ท่านสามารถให้มากกว่านี้ได้ตามความเหมาะสมและความพึงพอใจของท่าน โดยส่วนนี้ ทางบริษัทขอสงวนสิทธิ์ในการเรียกเก็บก่อนเดินทางทุกท่าน ที่สนามบิน ในวันเช็คอิน
- **ค่าวีซ่าเดี่ยวและวีซ่ากรุ๊ปเข้าประเทศจีน ** ในกรณีรัฐบาลจีนประกาศยกเลิกฟรีวีซ่า ไม่ว่าจะด้วยสาเหตุใด ๆ ทั้งสิ้น ผู้เดินทางจะต้องเสียค่าใช้จ่ายในการทำวีซ่าด้วยตนเอง****

เงื่อนไขการจอง

- กรุณาทำการจองล่วงหน้าอย่างน้อย 30 วัน ก่อนออกเดินทาง พร้อมชำระเงินมัดจำครั้งที่ 1 ท่านละ 12,000 บาท หลังจากส่งเอกสารยืนยันการจอง 2 วัน ตัวอย่างเช่น ท่านจองวันนี้ กรุณาชำระเงินในวันถัดไป ก่อนเวลา 16.00 น. เท่านั้น โดยระบบจะยกเลิกอัตโนมัติทันที หากยังไม่ได้รับยอดเงินตามเวลาที่กำหนด และหากท่านมีความประสงค์จะต้องเดินทางในพีเรียดเดิม ท่านจำเป็นต้องทำจองเข้ามาใหม่ นั้นหมายความว่า กรณีที่มีคิวรอ (WAITING LIST) ก็จะทำให้สิทธิ์ไปตามระบบ ตามลำดับ เนื่องจากทุกพีเรียด เรามีที่นั่งราคาพิเศษจำนวนจำกัด **ยกเว้นโปรแกรมราคาพิเศษ ทางบริษัทขอสงวนสิทธิ์เรียกเก็บค่าบริการ เต็มจำนวน เท่านั้น**
- กรุณาชำระค่าทัวร์ส่วนที่เหลืออย่างน้อย 20 วัน ก่อนออกเดินทาง หากท่านไม่ชำระภายในระยะเวลาที่บริษัทกำหนด ทางบริษัทจะถือว่าท่านสละสิทธิ์ยกเลิกการเดินทาง และ ขอสงวนสิทธิ์ไม่สามารถคืนเงินมัดจำให้ท่านได้ ไม่ว่าส่วนในส่วนหนึ่งก็ตาม
- กรณีลูกค้าทำการจองภายในระยะเวลาคงเหลือไม่ถึง 15 วัน ก่อนออกเดินทาง ทางบริษัทขอสงวนสิทธิ์ในการเรียกเก็บค่าทัวร์เต็มจำนวน 100%

เงื่อนไขการยกเลิก และ เปลี่ยนแปลงการเดินทาง

- ยกเลิกก่อนการเดินทางตั้งแต่ 30 วันขึ้นไป คืนเงินค่าทัวร์โดยหักค่าใช้จ่ายที่เกิดขึ้นจริง *ในกรณีที่วันเดินทางตรงกับวันหยุดนักขัตฤกษ์ ต้องยกเลิกก่อน 45 วัน*
- ยกเลิกก่อนการเดินทาง 15-29 วัน คืนเงิน 50% ของค่าทัวร์ หรือหักค่าใช้จ่ายตามจริง เช่น ค่ามัดจำตัวเครื่องบิน โรงแรม และค่าใช้จ่ายจำเป็นอื่นๆ
- ยกเลิกก่อนการเดินทาง น้อยกว่า 15 วัน ขอสงวนสิทธิ์ไม่คืนเงินค่าทัวร์ที่ชำระแล้วทั้งหมด
- กรณีมีเหตุยกเลิกทัวร์ โดยไม่ใช่ความผิดของบริษัททัวร์ เช่น มีนโยบายห้ามการเข้าออกของแต่ละประเทศ หรือการยกเลิกเที่ยวบินโดยสายการบิน บริษัทจะเก็บเป็นเครดิตหรือเลื่อนการเดินทางในพีเรียดถัดไปให้กับลูกค้า โดยยึดตามนโยบายของสายการบินและโรงแรม และไม่สามารถคืนเงินได้ทุกกรณี

ทางบริษัทฯ ขอสงวนสิทธิ์ความรับผิดชอบใด ๆ ทั้งสิ้นในกรณีดังต่อไปนี้

- หากเกิดกรณีความล่าช้าจากสายการบิน, การประท้วง, การนัดหยุดงาน, การก่อกวน, การปิดด่าน, ภัยธรรมชาติ หรือกรณีที่ท่านถูกปฏิเสธการเข้าหรือออกเมืองจากเจ้าหน้าที่ตรวจคนเข้าเมืองหรือเจ้าหน้าที่กรมแรงงานทั้งจากไทยและต่างประเทศ ซึ่งอยู่นอกเหนือความรับผิดชอบของบริษัท
- หากท่านใช้บริการของทางบริษัท ไม่ครบ อาทิ ไม่เที่ยวบางรายการ, ไม่ทานอาหารบางมื้อ เพราะค่าใช้จ่ายทุกอย่างทางบริษัท ได้ชำระค่าใช้จ่ายให้ตัวแทนต่างประเทศแบบเหมาขาดก่อนออกเดินทางแล้ว
- หากเกิดทรัพย์สินสูญหายจากการโจรกรรมและ/หรือ เกิดอุบัติเหตุสูญหายที่เกิดจากความประมาทของตัวนักท่องเที่ยวเอง
- ตัวเครื่องบินเป็นตัวราคาพิเศษ หากท่านไม่เดินทางพร้อมคณะไม่ว่าจะด้วยเหตุใดก็ตาม ไม่สามารถนำมาเลื่อนวันเดินทางหรือคืนเงินได้
- หนังสือเดินทางต้องมีอายุเหลือใช้งานอย่างน้อย 6 เดือน บริษัทฯ ไม่รับผิดชอบหากอายุเหลือไม่ถึงและไม่สามารถเดินทางออกนอกประเทศได้

เงื่อนไขสำคัญอื่น ๆ ที่ควรทราบก่อนการเดินทาง

- คณะจะสามารถออกเดินทางได้ตามจำเป็นต้องมีขั้นต่ำ อย่างน้อย 25 ท่าน หากต่ำกว่ากำหนด คณะจะไม่สามารถเดินทางได้ หากผู้เดินทางทุกท่านยินดีที่จะชำระค่าบริการเพิ่มเพื่อให้คณะเดินทางได้ ทางบริษัทยินดีที่จะประสานงาน เพื่อให้ทุกท่านเดินทางตามความประสงค์ต่อไป
- ทางบริษัทขอสงวนสิทธิ์ในการงดออกเดินทาง หรือ เลื่อนการเดินทางไปในพีเรียดวันอื่นต่อไป โดยทางบริษัท จะแจ้งให้ท่านทราบล่วงหน้าเพื่อวางแผนการเดินทางใหม่อีกครั้ง ทั้งนี้ ก่อนคอนเฟิร์มกลางงาน กรุณาติดต่อเจ้าหน้าที่เป็นกรณีพิเศษทุกครั้งหากท่านลงงานแล้วไม่สามารถเปลี่ยนแปลงได้
- กรณีที่ท่านต้องออกบัตรโดยสารภายใน (ตัวภายในประเทศ เช่น ตัวเครื่องบิน , ตัวรถทัวร์ , ตัวรถไฟ) กรุณาติดต่อสอบถามเพื่อยืนยันกับเจ้าหน้าที่ก่อนทุกครั้ง และควรจองบัตรโดยสารภายในที่สามารถเลื่อนวันและเวลาเดินทางได้ เพราะมีบางกรณีที่สายการบินอาจมีการปรับเปลี่ยนไฟล์ทบิน หรือ เวลาบิน โดยไม่แจ้งให้ทราบล่วงหน้า ทั้งนี้ขึ้นอยู่กับฤดูกาล สภาพภูมิอากาศ และ ตารางบินของท่าอากาศยานเป็นสำคัญเท่านั้น สิ่งสำคัญ ท่านจำเป็นต้องมาถึงสนามบินเพื่อเช็คอินก่อนเครื่องบิน อย่างน้อย 5 ชั่วโมง โดยในส่วนนี้หากเกิดความเสียหายใดๆ บริษัทขอสงวนสิทธิ์ในการไม่รับผิดชอบค่าใช้จ่ายที่เกิดขึ้นใดๆทั้งสิ้น
- อาจจะมีการเปลี่ยนแปลงไฟล์ทบิน จากสายการบิน จะแจ้งให้ท่านทราบอีกครั้งก่อนการเดินทาง
- กรณีที่ท่านเป็นอิสลาม ไม่ทานเนื้อสัตว์ หรือ แพ้อาหารบางประเภท กรุณาแจ้งเจ้าหน้าที่เป็นกรณีพิเศษ
- กรณีผู้เดินทางต้องการความช่วยเหลือเป็นพิเศษ อาทิเช่น ไม้เท้า (WHEEL CHAIR) กรุณาแจ้งบริษัทฯ อย่างน้อย 7 วันก่อนการเดินทาง หรือตั้งแต่ที่ท่านเริ่มจองทัวร์ เพื่อให้ทางบริษัทประสานงานกับสายการบินเพื่อจัดเตรียมล่วงหน้า กรณีมีค่าใช้จ่ายเพิ่มเติม ทางบริษัทขอสงวนสิทธิ์ในการเรียกเก็บค่าใช้จ่ายตามจริงที่เกิดขึ้นกับผู้เดินทาง
- กรุณาส่งรายชื่อผู้เดินทาง พร้อมสำเนาหน้าแรกของหนังสือเดินทางทุกท่านให้กับเจ้าหน้าที่หลังจากชำระเงินกรณีที่ท่านเดินทางเป็นครอบครัว (หลายท่าน) กรุณาแจ้งรายนามก่อนนอนกับเจ้าหน้าที่ให้ทราบ

- กรณีที่ออกบัตรโดยสาร (ตั๋ว) เรียบร้อยแล้ว มีรายละเอียดส่วนใดผิด ทางบริษัทขอสงวนสิทธิ์ในการรับผิดชอบไม่ว่าส่วนใดส่วนหนึ่ง หากท่านไม่ดำเนินการส่งสำเนาหน้าแรกของหนังสือเดินทางให้ทางบริษัทเพื่อใช้ในการออกบัตรโดยสาร
- หลังจากท่านชำระค่าตั๋วครบตามจำนวนเรียบร้อยแล้ว ทางบริษัทจะนำส่งใบนัดหมายและเตรียมตัวการเดินทางให้ท่านอย่างน้อย 3 หรือ 7 วัน ก่อนออกเดินทาง
- อัตราตั๋วนี้ เป็นอัตราสำหรับบัตรโดยสารเครื่องบินแบบหมู่คณะ (ตัวกรุ๊ป) ท่านจะไม่สามารถเลื่อนไฟล์ท วัน ไป หรือ กลับส่วนใดได้ จำเป็นจะต้องไป และ กลับ ตามกำหนดการเท่านั้น หากต้องการเปลี่ยนแปลงกรุณาติดต่อเจ้าหน้าที่เป็นกรณีพิเศษ
- ทางบริษัทไม่มีนโยบายจัดคูนอนให้กับลูกค้าที่ไม่รู้จักกันมาก่อน เช่น กรณีที่ท่านเดินทาง 1 ท่าน จำเป็นต้องชำระค่าห้องพักเดี่ยวตามที่ระบุ
- หนังสือเดินทาง หรือ พาสปอร์ต ต้องมีอายุใช้งานได้คงเหลือไม่น้อยกว่า 6 เดือน ณ วันกลับ
- ฤดูหนาวในต่างประเทศ มีข้อควรระวัง สภาพอากาศจะมีดีเร็วกว่าปกติ สีโมงเย็นก็จะเริ่มมีดีแล้ว สถานที่ท่องเที่ยวต่างๆ จะปิดเร็วกว่าปกติ ประมาณ 1-2 ชม. การเดินทางควรเผื่อเวลาให้เหมาะสม และ หากมีสถานที่ท่องเที่ยวกลางแจ้ง เวลาเดินทางบิน อาจจำเป็นต้องใช้ความระมัดระวังในการเดินเป็นอย่างสูง หรือ ใช้รองเท้าที่สามารถเดินบนหิมะได้ แวนกันแดดควร เมื่อแสงแดดกระทบหิมะจะสว่างสะท้อนเข้าตา อาจทำให้ระคายเคืองตาได้
- ทางบริษัทขอสงวนสิทธิ์เปลี่ยนแปลงโปรแกรมได้ตามความเหมาะสม เนื่องจากฤดูกาล สภาพภูมิอากาศ เหตุการณ์ทางการเมือง การล่าช้าของสายการบิน เงื่อนไขการให้บริการของรถในแต่ละประเทศ เป็นต้น โดยส่วนนี้ทางบริษัทจะคำนึงถึงประโยชน์ของลูกค้าเป็นสำคัญ หากกรณีที่จำเป็นจะต้องมีค่าใช้จ่ายเพิ่ม ทางบริษัทจะแจ้งให้ทราบล่วงหน้า
- เนื่องจากการเดินทางท่องเที่ยวในครั้งนี้ เป็นการชำระแบบเหมาจ่ายขาดกับบริษัทตัวแทนในต่างประเทศ ทางบริษัทจึงขอสงวนสิทธิ์ ไม่สามารถขอรับเงินคืนได้ในบริการบางส่วน หรือ ส่วนใดส่วนหนึ่งที่ท่านไม่ต้องการได้รับบริการ หากระหว่างเดินทาง สถานที่ท่องเที่ยวใดที่ไม่สามารถเข้าชมได้ ไม่ว่าด้วยสาเหตุใดก็ตาม ทางบริษัทขอสงวนสิทธิ์ในการไม่สามารถคืนค่าใช้จ่ายไม่ว่าส่วนใดส่วนหนึ่งให้ท่าน เนื่องจากทางบริษัทได้ทำการจองและถูกเก็บค่าใช้จ่ายแบบเหมาจ่ายไปแล้ว
- กรณีที่ท่านถูกปฏิเสธการเดินทางเข้าเมือง ทางบริษัทขอสงวนสิทธิ์ไม่รับผิดชอบค่าใช้จ่ายที่จะเกิดขึ้นตามมา และ จะไม่สามารถคืนเงินค่าตั๋วที่ท่านชำระเรียบร้อยแล้วไม่ว่าส่วนใดส่วนหนึ่ง
- หากวันเดินทาง เจ้าหน้าที่สายการบิน หรือ ด่านตรวจคนออก และ เข้าเมือง ตรวจพบ หนังสือเดินทาง (พาสปอร์ต) ของท่านชำรุดแม้เพียงเล็กน้อย เช่น เปียกน้ำ ขาดไปหน้าใดหน้าหนึ่ง มีหน้าใดหน้าหนึ่งหายไป มีกระดาษหน้าใดหน้าหนึ่งหลุดออกมา มีรอยแยกระหว่างสันของเล่มหนังสือเดินทาง เป็นต้น ไม่ว่ากรณีใดๆ ทั้งสิ้นทางสายการบิน หรือ เจ้าหน้าที่ด่านตรวจคนออก และ เข้าเมือง มีสิทธิ์ไม่อนุญาตให้ท่านเดินทางต่อไปได้ ดังนั้น กรุณาตรวจสอบ และ ดูแล หนังสือเดินทางของท่านให้อยู่ในสภาพดีอยู่ตลอดเวลา ขณะเดินทาง กรณีชำรุด กรุณาติดต่อกรมการกงสุลกระทรวงการต่างประเทศเพื่อทำหนังสือเดินทางฉบับใหม่ โดยใช้ฉบับเก่าไปอ้างอิง และ ยืนยันด้วย พร้อมกับแจ้งมาที่บริษัทเร็วที่สุด เพื่อยืนยันการเปลี่ยนแปลงข้อมูลหนังสือเดินทาง หากท่านได้ส่งเอกสารมาที่บริษัทเรียบร้อยแล้ว กรณีที่ยังไม่ (ตัวเครื่องบิน) ท่านสามารถเปลี่ยนแปลงได้ไม่มีค่าใช้จ่าย แต่หากออกบัตรโดยสาร (ตัวเครื่องบิน) เรียบร้อยแล้ว ทางบริษัทขอสงวนสิทธิ์ในการเรียกเก็บค่าใช้จ่ายที่เกิดขึ้น

จริงทั้งหมด ซึ่งโดยส่วนใหญ่ตัวเครื่องบินแบบกรู๊ปจะออกก่อนออกเดินทางประมาณ 14-20 วัน ทั้งนี้ขึ้นอยู่กับกระบวนการและขั้นตอนของแต่ละคณะ

- เกี่ยวกับที่นั่งบนเครื่องบิน เนื่องจากบัตรโดยสาร (ตั๋ว) เป็นลักษณะของคณะ (กรู๊ป อัตรพิเศษ) สายการบิน ขอสงวนสิทธิ์ในการเลือกที่นั่งบนเครื่องบิน กรณีลูกค้าเดินทางด้วยกัน กรุณาเช็คอินพร้อมกัน และ สายการบินจะพยายามที่ดีที่สุดให้ท่านได้นั่งด้วยกัน หรือ ใกล้กันให้มากที่สุด
- ข้อมูลเพิ่มเติมเกี่ยวกับห้องพักในโรงแรมที่พัก เนื่องจากการวางแผนแบบห้องพักของแต่ละโรงแรมแตกต่างกัน จึงอาจทำให้ห้องพักแบบห้องพักเดี่ยว (SINGLE) และห้องคู่ (TWIN/DOUBLE) และ ห้องพักแบบ 3 ท่าน (TRIPLE) จะแตกต่างกัน บางโรงแรม ห้องพักแต่ละแบบอาจจะอยู่คนละชั้นกัน (ไม่ติดกันเสมอไป)
- ขอสงวนสิทธิ์การเก็บค่าน้ำมันและภาษีสนามบินทุกแห่งเพิ่ม หากสายการบินมีการปรับขึ้นก่อนวันเดินทาง
- มัคคุเทศก์ พนักงาน และตัวแทนของผู้จัด ไม่มีสิทธิในการให้คำสัญญาใดๆทั้งสิ้นแทนบริษัทผู้จัด นอกจากนี้เอกสารลงนามโดยผู้มีอำนาจของผู้จัดกำกับเท่านั้น
- บริษัทขอสงวนสิทธิ์ในการไม่รับผิดชอบใดๆทั้งสิ้น หากเกิดกรณีความล่าช้าจากสายการบิน , การยกเลิกบิน , การประท้วง , การนัดหยุดงาน , การก่อการจลาจล , ภัยธรรมชาติ , การนำสิ่งของผิดกฎหมาย ซึ่งอยู่นอกเหนือความรับผิดชอบของบริษัท
- บริษัทขอสงวนสิทธิ์ในการไม่รับผิดชอบใดๆทั้งสิ้น หากเกิดสิ่งของสูญหายระหว่างการเดินทาง ไม่ว่าจะกรณีใดๆก็ตาม และ ขอสงวนสิทธิ์ในการเรียกเก็บค่าใช้จ่ายตามจริง กรณีท่านลืมสิ่งของไว้ที่โรงแรมและจำเป็นต้องส่งมายังจุดหมายปลายทางตามที่ท่านต้องการ
- รายการนี้เป็นเพียงข้อเสนอที่ต้องได้รับการยืนยันจากบริษัทอีกครั้งหนึ่ง หลังจากได้สำรองโรงแรมที่พักในต่างประเทศเรียบร้อยแล้ว โดยโรงแรมจัดในระดับใกล้เคียงกัน ซึ่งอาจจะปรับเปลี่ยนตามที่ระบุในโปรแกรม

เมื่อท่านชำระเงินค่าทัวร์ให้กับทางบริษัทแล้วทางบริษัทถือว่าท่านได้ยอมรับเงื่อนไขข้อตกลงทั้งหมดนี้แล้ว

**** ขอขอบพระคุณทุกท่าน ที่มอบความไว้วางใจ ให้เราบริการ ****