

บริษัท ทราเวลซีด จำกัด

105/12 หมู่ 4 ถนนราชพฤกษ์ ตำบลบางรักน้อย
อำเภอเมือง จ.นนทบุรี 11000
สอบถามข้อมูลโปรแกรมทัวร์ โทร. 02-108-7900
Email : contact@travelzeed.com
www.travelzeed.com



@travelzeed



ฝรั่งเศส 10 วัน 7 คืน สวิตเซอร์แลนด์

“ จะพาคุณขึ้นjungเฟรา
และวิวสุดวิวาว
บนหอคอยเฟลา ”

Highlights



ชมสิงโตหินแกะสลัก



ล่องเรือชมปารีส



นั่งรถไฟ
ความเร็วสูง TGV

Special Trips



รับประทานอาหารกลางวัน
บนหอคอยเฟลา

- ไฮไลท์ในโปรแกรม** • สะพานไมซ์าเปลา ลูเซิร์น
- ถ่ายรูปหอคอยเฟลาและพิพิธภัณฑ์ที่ลูฟท์
 - ขึ้นกระเช้าสู่ยอดเขาจุงเฟรา
 - เมืองมรดกโลก กรุงเบิร์น
 - ถ่ายรูปปราสาทซิลยงที่ม็องเทรอซ์
 - ศาลาไทย เมืองโลซานน์
 - เดินเพลินๆ ณ เมืองเวเวย์

- วันเดินทาง**
- 05-14, 22-31 ต.ค.69
 - 30 ต.ค. - 08 พ.ย.69
 - 06-15, 13-22 พ.ย.69
 - 04-13 ธ.ค.69
 - 28 ธ.ค. - 06 ม.ค. 69

129,900.-

ราคา
เริ่มต้น

GO3CDG-TG057

จะพาคุณไปขึ้นจุงเฟรา และวิวสุดวิ้าวบนหอไอเฟล ฝรั่งเศส สวิตเซอร์แลนด์ 10 วัน 7 คืน

โดยสายการบินไทย (TG)

	โปรแกรมการเดินทาง	เข้า	เที่ยง	ค่ำ	โรงแรมที่พัก
1	สนามบินสุวรรณภูมิ	-	-	✈	-
2	สนามบินชาร์ลเดอโกลล์ - ปารีส - ย่านมงมาร์ต - ชินรกราง - ล่องเรือแม่น้ำแซน - ห้างแกลลอรี ลาฟาแยท์	✈	🍷	🍷	Brit Hotel Privilege Paris Rosny-sous-Bois หรือ เทียบเท่า
3	ปารีส - ประตูชัย - ถนนชองป์เอลิเซ่ - รับประทาน อาหารหอไอเฟล - มหาวิหารนอเทรอดาม - พิพิธภัณฑ์ลูฟฟ์ - ร้านค้าปลอดภาษี - ห้างซามารี แทน	🍷	🍷	X	Brit Hotel Privilege Paris Rosny-sous-Bois หรือ เทียบเท่า
4	ปารีส - นั่งรถไฟ TGV รถไฟความเร็วสูง - สด ราสบูร์ก - กอลมาร์	🍷	🍷	X	Hotel L'Europe Colmar หรือ เทียบเท่า
5	กอลมาร์ - บ่อหมีสีน้ำตาล - หอนาฬิกาตารา ศาสตร์ - มองเทรอซ์ - ปราสาทชิลยอง - ซียง	🍷	🍷	🍷	Moxy Hotel หรือเทียบเท่า
6	ซียง - นั่งรถไฟสู่เมืองเซอร์แมท - ชมยอดเขาแม ททอร์ฮอร์น - นั่งรถไฟกรอนเนอร์แกรต - ลอย เคอร์บัต - แช่น้ำแร่ Leukerbad Therme	🍷	🍷	X-	Bern Hotel หรือเทียบเท่า
7	ซียง - ขึ้นกระเช้าสู่ยอดเขาจุงเฟรา - ถ้ำน้ำแข็ง - อินเตอร์ลาเคน - ซูริค	🍷	🍷	X	Bern Hotel หรือเทียบเท่า
8	ซูริค - เมืองเก่าซูริค - ชุก - ร้านช่างทอง - ลูเซิร์น - สิงโตหินแกะสลัก - สะพานไม้ซาเปล	🍷	🍷	🍷	Bern Hotel หรือเทียบเท่า
9	เบิร์น - สนามบินซูริค	✈	✈	✈	-
10	กรุงเทพฯ	✈	-	-	-

อัตราค่าบริการและเงื่อนไขรายการท่องเที่ยว

กำหนดวันเดินทาง	ผู้ใหญ่ พัก 2-3 ท่าน ท่านละ	พักเดี่ยว เพิ่มท่านละ	ราคาทัวร์ กรณีมีตัว เครื่องบินแล้ว (Join Land)	ราคาเด็กอายุ ไม่เกิน 11 ขวบ พักกับ ผู้ใหญ่ 2 ท่าน (ไม่เสริมเตียง)
5-14 ต.ค.69	129,900.-	19,000.-	91,900.-	119,900.-
22-31 ต.ค.69	129,900.-	19,000.-	91,900.-	119,900.-
30 ต.ค. – 8 พ.ย.69	129,900.-	19,000.-	91,900.-	119,900.-
6-15 พ.ย.69	129,900.-	19,000.-	91,900.-	119,900.-
13-22 พ.ย.69	129,900.-	19,000.-	91,900.-	119,900.-
4-13 ธ.ค.69	129,900.-	19,000.-	91,900.-	119,900.-
28 ธ.ค. – 6 ม.ค. 69	139,900.-	20,000.-	98,800.-	129,900.-

ราคาทัวร์ข้างต้นยังไม่รวมค่าทิปมัคคุเทศก์ท้องถิ่นและคนขับรถรวม 16 ยูโร/ท่าน/ทริป
ราคาทัวร์ข้างต้นยังไม่รวมค่าทิปหัวหน้าทัวร์ที่ดูแลคณะจากเมืองไทย 30 ยูโร/ท่าน/ทริป

วันที่หนึ่ง

สนามบินสุวรรณภูมิ

20.30 น.

คณะพร้อมกัน ณ สนามบินสุวรรณภูมิ อาคารผู้โดยสารระหว่างประเทศ เคาน์เตอร์สายการบิน

วันที่สอง

**สนามบินชาร์ลเดอโกลล์ – ปารีส - ย่านมงมาร์ต - ช็ินรกราง - ล่องเรือแม่น้ำแซน
- ห้างแกลลอรี ลาฟาแยท์**

00.05 น.

ออกเดินทางสู่สนามบินชาร์ลเดอโกลล์ โดยสายการบินไทย เที่ยวบินที่ TG930

06.50 น. นำท่านเดินทางถึง สนามบินถึงท่าอากาศยานชาร์ล เดอ โกลด์ ประเทศฝรั่งเศส นำท่านผ่านพิธีตรวจคนเข้าเมืองและศุลกากร (เวลาท้องถิ่นช้ากว่าประเทศไทย 5 ชั่วโมง และจะเปลี่ยนเป็นเวลาช้ากว่าประเทศไทย 6 ชั่วโมง วันที่ 25 ตุลาคม 2569) นำท่านเดินทางสู่ ย่านมงมาร์ต (Montmartre) ซึ่งเป็นย่านศิลปะป็นมากกว่า 200 ปีแล้ว สัมผัสกับมนต์เสน่ห์และกลิ่นอายของวันวานที่ศิลปะในฝรั่งเศสรุ่งเรืองถึงขีดสุด จากนั้นนำท่านขึ้นรถราง (Funicular) สู่จุดชมวิวสวยของนครปารีสจากบริเวณยอดเนินเขาของวิหารสเกรเกอร์ (Basilica of Sacre Coeur) วิหารสีขาวที่เป็นสัญลักษณ์อันโดดเด่นของปารีส จากนั้นให้เวลาท่านเดินชมเลือกซื้อสินค้าจากร้านค้าของที่ระลึก, ร้านกาแฟที่มีอยู่มากมาย หรือ ชมเหล่าศิลปินที่มามาวาดรูปอยู่ใกล้ๆ บริเวณนั้น

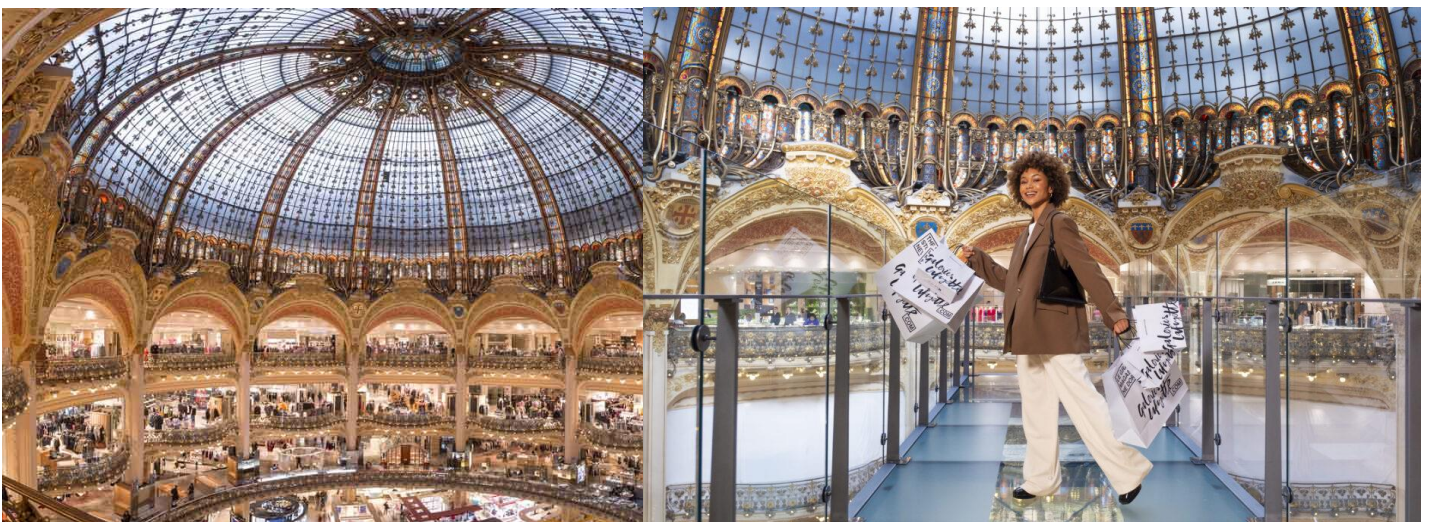


กลางวัน รับประทานอาหารกลางวัน ณ ภัตตาคารอาหารพื้นเมือง

บ่าย นำท่านล่องเรือแม่น้ำแซน (Saine river cruise) ไปตามแม่น้ำแซน ที่ไหลผ่านใจกลางกรุงปารีส ชมความสวยงามของสถาปัตยกรรมอันคลาสสิกของอาคารต่างๆ ตลอดสองฝั่งแม่น้ำนับว่าเป็นอีกหนึ่งประสบการณ์ที่น่าประทับใจโดยเรือจะล่องผ่านสถานที่ต่างๆ ที่สำคัญของปารีส



จากนั้นพาท่านสัมผัสกับบรรยากาศที่เต็มไปด้วยนักช้อปปิ้งจากทั่วทุกมุมโลกในห้างสรรพสินค้า
ใหญ่ใจกลางกรุงปารีสที่แกลเลอรี ลาฟาแยตต์ (Galeries Lafayette) หรือท่านสามารถเลือกซื้อ
สินค้าของสวิสจากร้าน Bucherer ร้านดังของสวิส ที่มีสาขาเปิดอยู่ใจกลางกรุงปารีส โดยมีสินค้า
มากมาย อาทิเช่น ช็อคโกแลต, เครื่องหนัง, มีดพับ, นาฬิกาข้อมือชื่อดัง อาทิเช่น Rolex, Omega, Tag
Heuer เป็นต้น



คำ รับประทานอาหารค่ำ ณ ภัตตาคารอาหารจีน

ที่พัก นำท่านเข้าสู่ที่พัก Brit Hotel Privilege Paris Rosny-sous-Bois หรือเทียบเท่า

วันที่สาม ปารีส - ประตูดัชชี่ - ถนนชองป์เอลิเซ่ - รับประทานอาหารหอไอเฟล - มหาวิหาร
นอเทรอดาม - พิพิธภัณฑ์ลูฟฟ์ - ร้านค้าปลอดภาษี - ห้างซามารีแทน

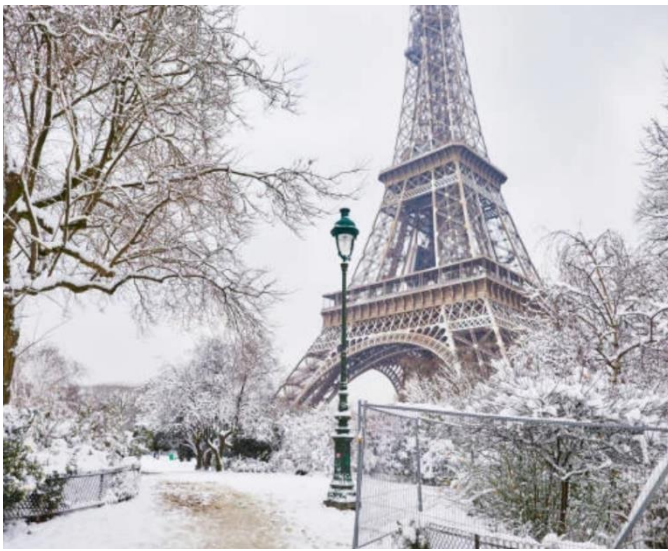
เช้า รับประทานอาหารเช้า ณ ห้องอาหารโรงแรม

จากนั้นนำเที่ยวชมความงดงามของมหานครปารีส ผ่านชมความสวยงามของแม่น้ำแซนที่ตัดผ่านใจกลางกรุงปารีส ข้ามสะพานสู่ เกาะเดอ ลา ซิตี่ กลางแม่น้ำแซน ผ่านลานประวัติศาสตร์จัตุรัสคองคอร์ด (Place de la Concorde) ที่พระเจ้าหลุยส์ที่ 16 และพระนางมารีอังตัวเนต ถูกตัดสินประหารชีวิตโดยกิโยตินในสมัยปฏิวัติฝรั่งเศส แล้วผ่านเข้าสู่ถนนสายโรแมนติกของปีเอลิเซ (Champs Elysees) ซึ่งทอดยาวจากจัตุรัสคองคอร์ดตรงสู่ประตูชัยนโปเลียน นำชมและถ่ายรูปคู่กับประตูชัยนโปเลียน (Arc de Triomphe) สัญลักษณ์แห่งชัยชนะของจักรพรรดินโปเลียนในศึกเอาสเตอร์ลิทซีในปี ค.ศ.1805 โดยเริ่มสร้างขึ้นในปี ค.ศ.1806 แต่มาแล้วเสร็จในปี ค.ศ.1836 แล้วจากนั้นนำถ่ายรูปเป็นที่ระลึกกับหอไอเฟล (Tour Eiffel) สัญลักษณ์ที่โดดเด่นสูงตระหง่านคู่นครปารีสด้วยความสูงถึง 1,051 ฟุต ซึ่งสร้างขึ้นในปี ค.ศ.1889 ที่บริเวณจัตุรัสทรอคคาเดโร



กลางวัน

รับประทานอาหารกลางวัน ณ ภัตตาคารบนหอไอเฟล สุด Exclusive พร้อมให้ท่านชื่นชมทัศนียภาพของนครปารีสบนหอไอเฟล ** กรณีภัตตาคารบนหอไอเฟลเต็ม ทางบริษัทขอสงวนสิทธิ์ในการเปลี่ยนแปลงเป็นชั้นชมหอไอเฟล และ ทานอาหารร้านที่เห็นวิวหอไอเฟลแทน **



ป้าย

นำท่านชมและถ่ายรูปคู่กับมหาวิหารนอเทรอดาม แห่งปารีส (Notre-dame de Paris) ที่เริ่มก่อสร้างตั้งแต่ยุคกลาง ในปี 1163 ปัจจุบันมีอายุกว่า 860 ปี (เปิดประตูต้อนรับประชาชนอีกครั้งเมื่อวันที่ 8 ธันวาคม 2567 หลังจากเกิดเหตุไฟไหม้เมื่อวันที่ 15 เม.ย. 2019 ใช้ระยะเวลาปิดซ่อมแซมปรับปรุงกว่า 5 ปี) เป็นมหาวิหารสถาปัตยกรรมสไตล์โกธิคที่งามเลิศ โดดเด่นด้วยหอคอยคู่หน้าทรงเหลี่ยมและยอดปลายแหลมบนหลังคาวิหารสูงจากระดับพื้นดินถึง 96 เมตร เป็นสถานที่ประกอบพิธีอภิเษกสมรสระหว่างพระเจ้าหลุยส์ที่ 16 กับพระนางมารี อังตัวแนตต์ และยังเป็นจุดกิโลเมตรที่ศูนย์ของประเทศฝรั่งเศสอีกด้วย



นำท่านถ่ายรูปคู่กับพิพิธภัณฑสถานลูฟวร์ (Louvre Museum) พิพิธภัณฑสถานเก่าแก่ทางศิลปะที่มีชื่อเสียง และยังมีขนาดใหญ่ที่สุดในโลก ในอดีตที่นี่เคยเป็นพระราชวังหลวงของราชวงศ์กาเปเซียง ซึ่งปัจจุบันได้เปลี่ยนเป็นที่จัดแสดงผลงานกว่า 35,000 ชิ้น ในพื้นที่กว่า 60,600 ตารางเมตร และมีผู้เข้าเยี่ยมชมมากถึง 9.7 ล้านคนต่อปี และที่นี่ยังเป็นที่ยังเป็นที่จัดแสดงของภาพวาดที่มีชื่อเสียงที่สุดในโลก ภาพโมนาลิซา (Monalisa) ของเลโอนาร์โด ดา วินชี ศิลปินผู้มีชื่อเสียงชาวอิตาลี อีกด้วย



และนำท่านตามรอยซีรีส์ดัง Emily in Paris ที่ Palais Royal อีกหนึ่งแลนด์มาร์กจุดถ่ายรูปที่นักท่องเที่ยวนิยมมาถ่ายรูปแห่งสีดำสลบขาวที่ไล่ระดับความสูงโดยนักท่องเที่ยวสามารถขึ้นไปนั่งหรือยืนถ่ายรูปได้ และให้ท่านเลือกซื้อสินค้าแบรนด์เนมได้ที่ร้านค้าปลอดภาษี

นำท่านเข้าสู่ห้างสรรพสินค้าที่เก่าแก่แห่งหนึ่งของโลกอย่าง ลา ซามาริตแตง (La Samaritaine) ที่ก่อตั้งในปี 1870 โดย Ernest Cognacq และ Marie-Louise Jay โดยสถาปนิกผู้ออกแบบคือ Frantz Jourdain โดยเป็นอาคารเก่าแก่คลาสสิกที่ถูกขึ้นทะเบียน Monument Historique ให้เป็นโบราณสถานทางประวัติศาสตร์ของฝรั่งเศสในปี ค.ศ.1990 พบกับความหรูหราโดดเด่นทั้งภายนอก และ ภายในอาคารของห้างด้วยศิลปะหลากหลายรูปแบบ ตั้งแต่ภาพวาดฝาผนัง , แผงประดับอาคารที่แสนวิจิตร มีเส้นที่เฉพาะตัว มีการผสมผสานระหว่างศิลปะอาร์ตนูโว (Art Nouveau) กับอาร์ตเดโค (Art Déco) ได้อย่างลงตัว และภายในอาคารยังมีโครงสร้างเหล็กอันมีเอกลักษณ์ที่ถอดแบบลักษณะมาจากหอไอเฟล ซึ่งห้างได้เปิดตัวอย่างเป็นทางการอีกครั้งเมื่อวันที่ 23 มิถุนายน 2021 ที่ผ่านมา และกลายเป็นห้างสรรพสินค้าแห่งใหม่ ที่เน้นย้ำถึงเสน่ห์ของปารีส มีร้านค้าระดับพรีเมียม อาหาร และงานศิลปะ รวมแล้วกว่า 600 แบรินด์ มีนิทรรศการที่จะสลับหมุนเวียนให้ได้ชมตลอด



ค่ำ **รับประทานอาหารค่ำ ณ ภัตตาคารอาหารพื้นเมือง (เมนูหอยแครง)**

ที่พัก **นำท่านเข้าสู่ที่พัก Brit Hotel Privilege Paris Rosny-sous-Bois หรือเทียบเท่า**

วันที่สี่ **ปารีส – นั่งรถไฟ TGV รถไฟความเร็วสูง – สตราสบูร์ก - กอลมาร์**

เช้า **รับประทานอาหารเช้า ณ ห้องอาหารโรงแรม**

นำท่านเดินทางสู่สถานีรถไฟ เพื่อให้ท่านนั่งรถไฟ TGV รถไฟความเร็วสูงที่ทำความเร็วได้สูงสุดถึง 320 กิโลเมตร/ชั่วโมง และครอบคลุมเมืองหลายแห่งในฝรั่งเศสและยุโรปมากกว่า 200 แห่ง เพื่อนำท่านเดินทางสู่เมืองสตราสบูร์ก (Strasbourg) ประเทศฝรั่งเศส เมืองหลวงแห่งแคว้นอัลซาส (Alsace) ที่มี 2 วัฒนธรรม คือฝรั่งเศสและเยอรมนี เนื่องจากผลัดกันอยู่ภายใต้การปกครองของ 2 ประเทศนี้สลับกันไปมา สตราสบูร์ก เป็นเมืองใหญ่มีสถาปัตยกรรมสมัยโบราณเป็นร่องรอยประวัติศาสตร์ให้ชาวเมืองปัจจุบันได้ชื่นชม

กลางวัน **รับประทานอาหารกลางวัน ณ ภัตตาคารพื้นเมือง**

นำท่านชมย่านริมน้ำฝรั่งเศสน้อย หรือ La Petite France หรือ Little France เป็นย่านเก่าแก่ที่ตั้งอยู่ที่เกาะใหญ่กร็องดีล (Grande île) บนถนน Rue des Moulins พื้นที่ประวัติศาสตร์แห่งนี้ล้อมรอบไปด้วยแม่น้ำอิล (River Ill) ทั้งสี่ด้าน นับว่าเป็นศูนย์กลางการท่องเที่ยวของเมืองสตราสบูร์กที่มีชื่อเสียงอย่างมาก เป็นหนึ่งในจุดสำคัญที่สุดของเมืองนี้ ชมความงดงามของสถาปัตยกรรมบ้านเรือนริมน้ำต่างๆ อีกทั้งยังได้รับการลงทะเบียนเป็นมรดกโลกโดย UNESCO



จากนั้นนำท่านเดินทางต่อสู่ **เมืองกอลมาร์ (Colmar)** ที่ได้ชื่อว่าเป็นเมืองหลวงของไวน์แห่งแคว้นอาลซัส (Capitale des Vins d'Alsace) เป็นเมืองที่มีชื่อเสียงในการอนุรักษ์เมืองให้คงบรรยากาศของเมืองโบราณ โดยเฉพาะในตัวเมืองเก่าที่เรียงรายไปด้วยเรือนไม้เก่าแก่ ร้านค้าสวยงาม โบสถ์พิพิธภัณฑน์ คริสต์ศาสนสถาน และร้านค้าและที่อยู่อาศัยที่คงสภาพเหมือนเมืองในยุคกลางได้อย่างดีสุดแห่งหนึ่งในประเทศ เมืองนี้มีคลองตัดไปมา จนได้รับสมญานามว่า “Little Venice” นำท่านถ่ายรูปกับมหาวิหารเซ็นต์มาร์ติน โบสถ์คาทอลิกเก่าแก่ขนาดใหญ่ที่สร้างขึ้นจากหินสีชมพูทั้งหลัง สร้างขึ้นในราวปี ค.ศ.1234 - 1365 ถือเป็นโบสถ์ที่ใหญ่ที่สุดของเมืองกอลมาร์สร้างด้วยสถาปัตยกรรมสไตลโกธิคที่สวยงามโอ่อ่า

ค่ำ **รับประทานอาหารค่ำ ณ ภัตตาคารอาหารจีน**

ที่พัก **นำท่านเข้าสู่ที่พัก Hotel L'Europe Colmar หรือเทียบเท่า**

วันที่ห้า **กอลมาร์ – บ่อหมีสีน้ำตาล – หอนาฬิกาดาราศาสตร์ – มองเทรอซ์ –**
ปราสาทซิลยอง - ชียง

เช้า **รับประทานอาหารเช้า ณ ห้องอาหารโรงแรม**

นำท่านเดินทางสู่ **กรุงเบิร์น (Bern)** เมืองที่ได้รับการยกย่องจากองค์การ UNESCO ให้เป็นเมืองมรดกโลกในปี ค.ศ. 1863 นอกจากนี้เบิร์นยังถูกจัดอันดับอยู่ใน 1 ใน 10 ของเมืองที่มีคุณภาพชีวิตที่ดีที่สุดในโลก ในปี ค.ศ.2010 อีกด้วย นำท่านชมบ่อหมีสีน้ำตาล (**Bear Park**) สัตว์ที่เป็น

สัญลักษณ์ของกรุงเบิร์น นำท่านเดินลัดเลาะสู่ถนนจังก์เกอร์นกาสเซ (**Junkerngasse**) ถนนที่
 ได้รับการอนุรักษ์ไว้อย่างดีในย่านเมืองเก่า มีบ้านอาคารสไตล์บาโรกตอนปลาย นำท่านแวะ
 ถ่ายรูปกับวิหารเบิร์น (**Bern's Minster**) วิหารสไตลโกธิคที่สูงที่สุดในประเทศสวิตเซอร์แลนด์ ถูก
 สร้างขึ้นในปี ค.ศ. 1421 จากนั้นเดินสู่ถนนแครมกัสเซอ (**Kramgasse**) ทำท่านชมหอนาฬิกา
ดาราศาสตร์ (Zytlogge) อายุ 800 ปี ที่มี “โซว์” ให้ดูทุกๆ ชั่วโมงในการตีบอกเวลาแต่ละครั้ง
 นำท่านเดินชมมาร์คกาสเซ (**Marktgasse**) ที่เต็มไปด้วยร้านดอกไม้และบูติก เป็นย่านที่ปลอด
 รถยนต์ จึงเหมาะกับการเดินเที่ยวชมอาคารเก่าอายุ 200-300 ปี



กลางวัน **รับประทานอาหารกลางวัน ณ ภัตตาคารจีน**

บ่าย จากนั้นนำท่านเดินทางสู่เมืองมอเทอซ์ (**Montreux**) เมืองตากอากาศเล็กๆ ที่ตั้งอยู่ริม
 ทะเลสาบเจนีวา ได้ชื่อว่า “ริเวียร่าของสวิส” ให้ท่านได้ชมความสวยงามของทิวทัศน์ บ้านเรือน
 ริมทะเลสาบ นำท่านถ่ายรูปกับปราสาทชิลยอง (**Chillon castle**) โดยปราสาทแห่งนี้ เป็น
 ปราสาทโบราณอายุกว่า 800 ปี สร้างขึ้นบนเกาะหินริมทะเลสาบเจนีวา ตั้งแต่ยุคโรมันเรื่อง
 อำนาจโดยราชวงศ์ SAVOY โดยมีจุดมุ่งหมายเพื่อควบคุมการเดินทางของนักเดินทางและขบวน
 สินค้าที่จะสัญจรผ่านไปมาจากเหนือสู่ใต้หรือจากตะวันตกสู่ตะวันออกของสวิตเซอร์แลนด์
 เนื่องจากเป็นเส้นทางเดียวที่ไม่ต้องเดินทางข้ามเทือกเขาสูงชัน ปราสาทแห่งนี้จึงเปรียบเสมือน
 ด่านเก็บภาษีซึ่งเอาเปรียบชาวสวิสมานานนับร้อยปี นำท่านสู่บริเวณริมทะเลสาบที่มีทางเดิน
 ริมน้ำที่สวยงามที่สุด โดยเฉพาะในช่วงฤดูร้อนเส้นทางเดินเลียบทะเลสาบประดับประดาด้วยดอกไม้
 หลากสีสันตลอดทาง เหมาะสำหรับการเดินเล่นสูดอากาศบริสุทธิ์ ให้เวลาท่านถ่ายรูปคู่กับรูป
 ปั้นเฟรดดี เมอร์คิวรี (**Freddie Mercury Statue**) เป็นอนุสาวรีย์ทองสัมฤทธิ์ขนาดใหญ่ที่มีความ
 สูงประมาณ 3 เมตร ตั้งตระหง่านอยู่ริมทะเลสาบเจนีวา ณ จัตุรัส Place du Marché จากนั้นนำ
 ท่านเดินทางสู่เมืองซียง (**Sion**)



ค่ำ **รับประทานอาหารค่ำ ณ ภัตตาคารอาหารพื้นเมือง**

ที่พัก **นำท่านเข้าสู่ที่พัก Moxy Hotel หรือเทียบเท่า**

วันที่หก **ชียง - นั่งรถไฟสู่เมืองเซอร์แมท - ชมยอดเขาแมทเทอร์ฮอร์น - นั่งรถไฟกรอนเนอร์แกรต - ลอยเคอร์บัด - แช่น้ำแร่ Leukerbad Therme**

เช้า **รับประทานอาหารเช้า ณ ห้องอาหารโรงแรม**

นำท่านเดินทางสู่เมืองทาส Tasch เพื่อนำท่านนั่งรถไฟเข้าสู่เซอร์แมท (Zermatt) เมืองแห่งสกีรีสอร์ท ยอดนิยมที่ได้รับความนิยมสูง เนื่องจากเป็นเมืองที่ปลอดมลพิษทางอากาศเพราะยานพาหนะในเมืองไม่ใช้น้ำมันเชื้อเพลิง แต่ใช้แบตเตอรี่เท่านั้น และยังมีฉากหลังของตัวเมืองเป็นยอดเขาแมทเทอร์ฮอร์น (Matterhorn) ที่ได้ชื่อว่าเป็นยอดเขาที่มีรูปทรงสวยที่สุดในสวิตเซอร์แลนด์ นำท่านนั่งรถไฟขึ้นเพื่อเข้าสู่สถานีรถไฟกรอนเนอร์แกรต (Gornergrat railway) เดินทางสู่จุดชมวิวที่ท่านจะได้เห็นทัศนียภาพที่สวยงามของยอดเขาแมทเทอร์ฮอร์นที่สวยงาม โดยท่านสามารถเดินเท้าสู่บริเวณทะเลสาบที่อยู่สูงจากระดับน้ำทะเล 2,757 เมตร โดยบริเวณทะเลสาบนี้เป็นเงาสท้อนภาพเขาแมทเทอร์ฮอร์น (Matterhorn's reflect) อันสุดสวยงามยิ่งนัก (โดยปกติในทะเลสาบ จะมากหรือน้อยขึ้นอยู่กับปริมาณน้ำฝน และ สภาพอากาศ ถ้าช่วงฤดูหนาวทะเลสาบจะกลายเป็นน้ำแข็ง)



กลางวัน

รับประทานอาหารกลางวัน ณ ภัตตาคารพื้นเมือง

บ่าย

จากนั้นให้เวลาท่านอิสระชมเมืองเซอร์แมทอย่างจุใจ ทั้งเลือกซื้อสินค้าต่างๆ มากมาย จากนั้นนำท่านเดินทางสู่เมืองลอยเคอร์บัด (Leukerbad) เป็นเมืองสปาและรีสอร์ทหน้าแร่ธรรมชาติที่ใหญ่ที่สุดในเทือกเขาแอลป์ เมืองนี้มีชื่อเสียงระดับโลกในฐานะจุดหมายปลายทางที่รวมการพักผ่อนแบบ Wellness เข้ากับกิจกรรมกลางแจ้งได้อย่างลงตัว โดยมีไฮไลต์สำคัญคือการแช่น้ำแร่ร้อนท่ามกลางวิวภูเขาหิมะที่งดงาม นำท่านแช่น้ำแร่ร้อนผ่อนคลายที่ **Leukerbad Therme** สระน้ำแร่ร้อนธรรมชาติที่ใหญ่ที่สุดในเทือกเขาแอลป์ มีสระว่ายน้ำทั้งในร่มและกลางแจ้งกว่า 10 สระ อุณหภูมิระหว่าง 28-44 องศาเซลเซียส ทั้งแบบในร่มและกลางแจ้ง พร้อมเครื่องเล่นสไลเดอร์และโซนสปาครบวงจร โดยสระน้ำแร่กลางแจ้งที่สามารถแช่น้ำพร้อมชมวิวภูเขา Daubenhorn ได้อย่างใกล้ชิด รวมถึงสระนวดตัว (Vitality Pool) และสระผ่อนคลาย (Relax Pool)



ค่ำ รับประทานอาหารค่ำ ณ ภัตตาคารอาหารจีน

ที่พัก นำท่านเข้าสู่ที่พัก **Moxy Hotel** หรือเทียบเท่า

วันที่เจ็ด **ชียง – ขึ้นกระเช้าสู่ยอดเขาจุงเฟรา - ถ้ำน้ำแข็ง – อินเตอร์ลาเคน - ซูริก**

เช้า รับประทานอาหารเช้า ณ ห้องอาหารโรงแรม

ออกเดินทางสู่เมืองกรินเดอวาลด์ (Grindelwald) เมืองตากอากาศที่สวยงาม เพื่อขึ้นกระเช้า Eiger Express กระเช้าลอยฟ้าตัวใหม่ สู่สถานี Eigergletscher โดยกระเช้าตัวนั้นนอกจากจะ让您ได้เห็นวิวความสวยงามของจุงเฟราโดยรอบแล้วยังจะช่วยให้คุณลดเวลาลงกว่า 40 นาที เมื่อเทียบกับการขึ้นสู่ยอดเขาแบบเดิม หลังจากนั้นนำท่านเดินทางต่อด้วยรถไฟเพื่อขึ้นสู่ สถานีรถไฟจุงเฟรายอร์ค (Jungfraujoch) สถานีรถไฟที่อยู่สูงที่สุดในยุโรป (Top of Europe) ระหว่างเส้นทางขึ้นสู่ยอดเขาท่านจะได้ผ่านชมธารน้ำแข็งที่มีขนาดใหญ่ โดยเมื่อปี ค.ศ. 2001 องค์การยูเนสโกประกาศให้ยอดเขาจุงเฟรา เป็นพื้นที่มรดกโลกทางธรรมชาติแห่งแรกของยุโรป มีความสูงกว่าระดับน้ำทะเลถึง 11,333 ฟุตหรือ 3,454 เมตร หลังจากนั้นนำท่านเข้าชมถ้ำน้ำแข็ง (Ice Palace) ที่แกะสลักให้สวยงาม อยู่ใต้ธารน้ำแข็งลึกถึง 30 เมตร อิสระให้ท่านได้สนุกสนานกับการถ่ายรูป เล่นหิมะบนยอดเขาและเพลิดเพลินกับกิจกรรมบนยอดเขา และที่ไม่ควรพลาดกับการส่งโปสการ์ดโดยที่ท่านทำการไปรษณีย์ที่สูงที่สุดในยุโรป





กลางวัน **รับประทานอาหารกลางวัน ณ ภัตตาคารพื้นเมืองบนยอดเขา**

นำท่านเดินทางต่อสู่เมืองอินเตอร์ลาเคน (Interlaken) เป็นเมืองที่ตั้งอยู่ระหว่างทะเลสาบทุน (Lake Thun) และทะเลสาบเบรียนซ์ (Lake Brienz) อันเป็นแหล่งท่องเที่ยวที่สำคัญ และมีความสำคัญประหนึ่งเมืองหลวงของแบร์นเนอร์โอเบอลันด์ มีภาพของยอดเขาจุงเฟราเป็นฉากหลัง อิสระให้ท่านเดินเล่นชมเมือง สัมผัสบรรยากาศ และธรรมชาติแบบสวิสในเมืองเล็กๆ ที่น่ารักแห่งนี้

ค่ำ **รับประทานอาหารค่ำ ณ ภัตตาคารอาหารจีน**

ที่พัก **นำท่านเข้าสู่ที่พัก Harry's Home Zürich Limmattal หรือเทียบเท่า**

วันที่แปด **ซูริก - เมืองเก่าซูริก - ชุก - ร้านช่างทอง - ลูเซิร์น - สิงโตหินแกะสลัก - สะพานไม้ชาเปล**

เช้า **รับประทานอาหารเช้า ณ ห้องอาหารโรงแรม**

นำท่านเที่ยวชม **เมืองซูริก (Zurich)** เมืองที่ใหญ่ที่สุดในประเทศ นำท่านถ่ายรูปกับโบสถ์**ฟรอมุนสเตอร์ (Fraumunster abbey)** สร้างขึ้นในปี ค.ศ. 853 โดยกษัตริย์เยอรมันหลุยส์ ใช้เป็นสำนักแม่ชีที่มีกลุ่มหญิงสาวชนชั้นสูงจากทางตอนใต้ของเยอรมันอาศัยอยู่ นำท่านสู่**จัตุรัสพาราเดพลาทซ์ (Paradeplatz)** เป็นจัตุรัสเก่าแก่ที่มีมาตั้งแต่สมัยศตวรรษที่ 17 ปัจจุบันเป็นชุมทางรถรางที่สำคัญของเมืองและยังเป็นศูนย์กลางการค้าของย่านธุรกิจ ธนาคาร สถาบันการเงินที่ใหญ่ที่สุดในประเทศ อีสาระให้ท่านได้เดินชมเมือง ถ่ายรูปและเลือกซื้อของที่ระลึกตามอัธยาศัย



นำท่านเดินทางสู่**เมืองซูก (Zug)** เมืองเล็กๆ ริมหทะเลสาบที่สวยงามราวกับเทพนิยายตั้งอยู่ทางภาคกลางตอนบนของประเทศ โดยนอกจากความสวยงามของทัศนียภาพแล้ว เมืองนี้ยังมีอัตราการเก็บภาษีที่ค่อนข้างต่ำจึงถือเป็นที่ตากอากาศที่นิยมของเหล่าเศรษฐี คนดังสำคัญระดับโลกมากมายมาเยือน ท่านอาจจะเห็นซูเปอร์คาร์จอดเรียงรายอยู่ 2 ข้างทาง จนเป็นเรื่องธรรมดาไปเลย นำท่านชมเมืองชม**หอนาฬิกาเมืองซูก (Clock Tower)** แลนด์มาร์กที่สำคัญแห่งหนึ่งของเมือง ด้วยความสูงของหอนาฬิกาถึง 52 เมตรและความโดดเด่น ของหลังคาซึ่งเป็นสีน้ำเงินขาวโดดเด่นตัดกับสีหลังคาสีน้ำตาลของบ้านเมืองสวยงามอย่างยิ่ง นำท่านเข้า**ชมร้านทำทองที่เก่าแก่ที่สุดในยุโรป (The Oldest house of goldsmiths in Europe)** ของครอบครัว Lohri เปิดทำการตั้งตั้งแต่สมัยศตวรรษที่ 16 ภายในตัวอาคารมีการตกแต่งในรูปแบบสถาปัตยกรรมสมัยจักรวรรดิโนเบิล มีซุ้มประตูและเสาโรมัน มีรูปปั้นและจิตรกรรมฝาผนัง ด้วยการวาดลายหินอ่อนด้วยมือ ในปี 1971 ได้เปิดร้านนี้เป็นพิพิธภัณฑ์ศิลปะล้ำค่าและเครื่องประดับหายาก และบางชิ้นมีเพียงชิ้นเดียวในโลก มีเวลาให้ท่านเดินชื่นชมอาคาร งานศิลปะล้ำค่าและเครื่องประดับหายากแล้ว ในส่วน

ของ Lohri Store ยังมีนาฬิกาชั้นนำระดับโลกให้ท่านเลือกซื้อเลือกชม อาทิ เช่น Patek Philippe, Franck Muller Cartier , Piaget, Parmigiani Fleurier, Panerai, IWC , Omega, Jaeger-LeCoultre, Blancpain, Tag Heuer ฯลฯ



กลางวัน **รับประทานอาหารกลางวัน ณ ภัตตาคารจีน**

บ่าย จากนั้นนำท่านเดินทางสู่**เมืองลูเซิร์น (Lucerne)** เมืองท่องเที่ยวยอดนิยมอันดับหนึ่งของสวิตเซอร์แลนด์ ที่ถูกห้อมล้อมไปด้วยทะเลสาบและขุนเขา จากนั้นพาท่านชมสิงโตหินแกะสลัก (**Dying Lion of Lucerne**) ที่แกะสลักบนพาหินธรรมชาติ เพื่อเป็นอนุสรณ์รำลึกถึงการสละชีพอย่างกล้าหาญของทหารสวิสที่เกิดจากการปฏิวัติในฝรั่งเศสเมื่อปี ค.ศ.1792 ชม**สะพานไม้ชาเปล (Chapel Bridge)** ซึ่งมีความยาวถึง 204 เมตร ทอดข้ามผ่านแม่น้ำรอยส์ Reuss River อันงดงามซึ่งเป็นเหมือนสัญลักษณ์ของเมืองลูเซิร์น เป็นสะพานไม้ที่มีหลังคาที่เก่าแก่ที่สุดในยุโรป สร้างขึ้นเมื่อปี ค.ศ.1333 โดยใต้หลังคาคลุมสะพานมีภาพวาดประวัติศาสตร์ของชาวสวิสแบบสมัยใหม่ตลอดแนวสะพาน มีถนนเลียไปตามเนินเขาตลอดระยะทาง จากนั้นให้ท่านได้อิสระเลือกซื้อสินค้าของสวิส เช่น ช็อคโกแลต, เครื่องหนัง, มีดพับ, นาฬิกายี่ห้อดัง อาทิเช่น Rolex, Omega, Tag Heuer เป็นต้น



คำ อิสระอาหารค่ำตามอัธยาศัย

ที่พัก [นำท่านเข้าสู่ที่พัก Harry's Home Zürich Limmattal หรือเทียบเท่า](#)

วันที่เก่า **ซูริค - สนามบินซูริค**

เช้า รับประทานอาหารเช้า ณ ห้องอาหารโรงแรม

นำท่านเดินทางสู่สนามบิน เพื่อทำคืนภาษี (Tax Refund) และมีเวลาช้อปปิ้งสินค้าปลอดภาษี (Duty Free) ภายในสนามบิน

13.05 น. ออกเดินทางสู่กรุงเทพฯ โดยเที่ยวบินที่ TG971

วันที่สิบ **สนามบินสุวรรณภูมิ**

06.10 น. เดินทางถึงสนามบินสุวรรณภูมิ

อัตราค่าบริการและเงื่อนไขรายการท่องเที่ยว

กำหนดวันเดินทาง	ผู้ใหญ่ พัก 2-3 ท่าน ท่านละ	พักเดี่ยว เพิ่มท่านละ	ราคาทัวร์ กรณีมีตัว เครื่องบินแล้ว (Join Land)	ราคาเด็กอายุ ไม่เกิน 11 ขวบ พักกับ ผู้ใหญ่ 2 ท่าน (ไม่เสริมเตียง)
5-14 ต.ค.69	129,900.-	19,000.-	91,900.-	119,900.-
22-31 ต.ค.69	129,900.-	19,000.-	91,900.-	119,900.-
30 ต.ค. – 8 พ.ย.69	129,900.-	19,000.-	91,900.-	119,900.-
6-15 พ.ย.69	129,900.-	19,000.-	91,900.-	119,900.-
13-22 พ.ย.69	129,900.-	19,000.-	91,900.-	119,900.-
4-13 ธ.ค.69	129,900.-	19,000.-	91,900.-	119,900.-
28 ธ.ค. – 6 ม.ค. 69	139,900.-	20,000.-	98,800.-	129,900.-

ราคาทัวร์ข้างต้นยังไม่รวมค่าทิปมัคคุเทศก์ท้องถิ่นและคนขับรถรวม 16 ยูโร/ท่าน/ทริป
ราคาทัวร์ข้างต้นยังไม่รวมค่าทิปหัวหน้าทัวร์ที่ดูแลคณะจากเมืองไทย 30 ยูโร/ท่าน/ทริป

*****โปรแกรมอาจจะมีการปรับเปลี่ยนตามความเหมาะสมของสภาพอากาศและฤดูกาล*****



โปรดทราบ...

การพิจารณาอนุมัติวีซ่าและระยะเวลาการพิจารณาขึ้นอยู่กับสถานทูตฯ เท่านั้น
บริษัทฯ ทำหน้าที่เป็นเพียงผู้ประสานงานในการจัดรวบรวมเอกสารและทำการนัดหมายให้เท่านั้น
ไม่สามารถแทรกแซงหรือเร่งรัดกระบวนการพิจารณาวีซ่าของสถานทูตฯ ได้

หากท่านไม่ได้รับการอนุมัติวีซ่า และมีค่าใช้จ่ายต่างๆ ที่เกิดขึ้นจริง
เช่น ค่าตัวเครื่องบิน โรงแรมที่พัก ค่าเข้าชมสถานที่ ค่าวีซ่า ฯลฯ

ทางบริษัทฯ ขอสงวนสิทธิ์ในการคืนเงิน

ซึ่งทางบริษัทฯ ถือได้ว่าท่านได้รับทราบแล้วเมื่อทำการกรอกข้อมูลส่วนตัวและส่งกลับให้ทางบริษัทฯ



อัตราค่าบริการรวม



ค่าบัตรโดยสารเครื่องบินชั้นประหยัด (Economy Class) ที่ระบุวันเดินทางไปกลับ พร้อมคณะ (ในกรณีมีความประสงค์อยู่ต่อ จะต้องไม่เกินจำนวนวัน และอยู่ภายใต้เงื่อนไขของสายการบิน) รวมค่าภาษีสนามบินทุกแห่งตามรายการ



ค่าที่พักห้องละ 2-3 ท่าน ตามโรงแรมที่ระบุไว้ในรายการ หรือระดับเทียบเท่า



ภาษีมูลค่าเพิ่ม 7% (เฉพาะค่าบริการ)



ค่าอาหาร ค่าเข้าชม และ ค่ายานพาหนะทุกชนิด ตามที่ระบุไว้ในรายการทัวร์ข้างต้น



ค่าประกันอุบัติเหตุวงเงินสูงสุด 3 ล้านบาท

(แผน Easy 3 รายละเอียดโปรดสแกนด้านล่าง
**เงื่อนไขตามกรมธรรม์ประกันภัย)



ค่าน้ำหนักกระเป๋าเดินทางตามที่สายการบินกำหนดไม่เกิน 23 กิโลกรัม / ท่าน



อัตราค่าบริการไม่รวม



ค่าธรรมเนียมการจัดทำหนังสือเดินทาง



ค่าใช้จ่ายส่วนตัว อาทิเช่นค่าเครื่องดื่มที่สั่งพิเศษ, ค่าโทรศัพท์, ค่าช้อปปิ้ง, ค่าธรรมเนียมหนังสือเดินทาง, ค่าน้ำหนักเกินจากทางสายการบินกำหนด, ค่ารักษาพยาบาล กรณีเกิดการเจ็บป่วยจากโรคประจำตัว, ค่ากระเป๋าเดินทางหรือของมีค่าที่สูญหายในระหว่างการเดินทาง เป็นต้น
สำหรับท่านที่รับประทานอาหารพิเศษ อาหารเจ หรือไม่ทานเนื้อสัตว์ ไม่ทานหมู ไม่ทานไก่ และมีความจำเป็นให้ทางบริษัท จัดเตรียมอาหารไว้ให้ท่านเป็นพิเศษนอกเหนือจากที่กรุ๊ปจัดไว้ในรายการ ขอสงวนสิทธิ์ในการเรียกเก็บค่าใช้จ่ายเพิ่มเติมที่เกิดขึ้นตามจริง



ค่าธรรมเนียม วีซ่าเชงเก้น รวมค่าบริการยื่นวีซ่า (5,900.-บาท)



ค่าทิปมีคฤเทศก์ท้องถิ่นและคนขับรถ
16 EUR / ท่าน / ทริป

ค่าทิปหัวหน้าทัวร์จากเมืองไทย
30 EUR / ท่าน
(เด็กชำระทิปเท่ากับผู้ใหญ่)



ค่าธรรมเนียมน้ำมันและภาษีสนามบิน ในกรณีที่สายการบินมีการปรับขึ้นราคา ซึ่งลูกค้าต้องชำระส่วนต่างเพิ่ม
บริษัทฯ ขอสงวนสิทธิ์เรียกเก็บค่าบริการเพิ่ม กรณีที่สายการบินมีการปรับขึ้นค่าภาษีน้ำมัน และภาษีสนามบิน ก่อนเดินทาง



ค่าน้ำหนักกระเป๋าเดินทางในกรณีที่เกินกว่าสายการบินกำหนด

ค่าบริการยกกระเป๋าในโรงแรม ซึ่งท่านจะต้องดูแลกระเป๋าและทรัพย์สินด้วยตัวท่านเอง





เงื่อนไขการให้บริการ

1. กรุณาชำระเงินมัดจำท่านละ 40,000 บาท + ค่าวีซ่า 5,900 บาท (ค่ามัดจำ + ค่าวีซ่า ในกรณีที่ต้องการให้บริการยื่นวีซ่าให้) *****ในกรณีที่ต้องการให้บริการยื่นวีซ่าให้ ค่าวีซ่าจะต้องชำระเข้ามาพร้อมค่ามัดจำ*****
2. ส่งสำเนาหนังสือเดินทางของผู้ที่เดินทาง ที่มีอายุการใช้งานไม่น้อยกว่า 6 เดือน พร้อมกรอกข้อมูลส่วนตัวตามท้ายโปรแกรม เพื่อทำการจองคิวยื่นวีซ่า ภายใน 3 วันนับจากวันจอง
3. เมื่อได้รับการยืนยันว่ากรุปสามารถออกเดินทางได้ ผู้เดินทางกรุณาจัดเตรียมเอกสารสำหรับการยื่นขอวีซ่าให้ครบถ้วนและสอดคล้องกับประเภทวีซ่าที่สมัครโดยเอกสารทั้งหมดจะต้องอยู่ในระยะเวลาที่มีผลใช้บังคับและไม่หมดอายุ ณ วันที่ยื่นคำร้อง
4. หากท่านที่ต้องการออกตัวโดยสารภายในประเทศ (กรณีลูกค้าอยู่ต่างจังหวัด) ให้ท่านติดต่อเจ้าหน้าที่ก่อนออกบัตรโดยสารทุกครั้ง หากออกบัตรโดยสารโดยมิแจ้งเจ้าหน้าที่ หากมีการเปลี่ยนแปลงใดๆทางบริษัทขอสงวนสิทธิ์ไม่รับผิดชอบค่าใช้จ่ายที่เกิดขึ้น
5. การยื่นวีซ่าในแต่ละสถานทูตมีการเตรียมเอกสาร และมีขั้นตอนการยื่นวีซ่าไม่เหมือนกัน ทั้งแบบหมู่คณะและยื่น รายบุคคล (แสดงตน) ท่านสามารถสอบถามข้อมูลเพื่อประกอบการตัดสินใจก่อนการจองได้จากทางเจ้าหน้าที่
6. หากในขณะของท่านมีผู้ต้องการดูแลพิเศษ นั่งรถเข็น (Wheelchair), เด็ก, ผู้สูงอายุ, มีโรคประจำตัว หรือไม่สะดวกในการเดินทางท่องเที่ยวในระยะเวลาเกินกว่า 4-5 ชั่วโมงติดต่อกัน ท่านและครอบครัวต้องให้การดูแลสมาชิกภายในครอบครัวของท่านเอง เนื่องจากการเดินทางเป็นหมู่คณะ หัวหน้าทัวร์มีความจำเป็นต้องดูแลคณะทัวร์ทั้งหมด



เงื่อนไขค่าทัวร์ส่วนที่เหลือ

ทางบริษัทฯ ขอเก็บค่าทัวร์ส่วนที่เหลือ **45 วันก่อนการเดินทาง** หากท่านไม่ผ่านการอนุมัติวีซ่าหรือยกเลิกการเดินทางโดยเหตุจำเป็น ทางบริษัทฯ ขอเก็บเฉพาะค่าใช้จ่ายที่เกิดขึ้นตามจริง



เงื่อนไขอื่นๆ

โปรดตรวจสอบหนังสือเดินทาง : หนังสือเดินทางต้องมีอายุไม่ต่ำกว่า 6 เดือน หรือ 180 วัน ขึ้นไปก่อนการเดินทาง และต้องมีหน้ากระดาษอย่างต่ำ 6 หน้า

หมายเหตุ : สำหรับผู้เดินทางที่อายุไม่ถึง 18 ปี และไม่ได้เดินทางกับบิดา มารดา ต้องมีจดหมายยินยอมให้บุตรเดินทางไปต่างประเทศจากบิดาหรือมารดาแนบมาด้วย

รายการทัวร์อาจมีการปรับเปลี่ยนหรือยกเลิกตามสภาพอากาศและความเหมาะสม โดยคำนึงถึงความปลอดภัยของผู้เดินทางเป็นหลัก โดยไม่จำเป็นต้องแจ้งให้ทราบล่วงหน้า





เงื่อนไขการยกเลิก

**กรณีการขอยกเลิกการเดินทาง หรือเลื่อนการเดินทาง ต้องแจ้งกับทางบริษัทฯ เป็นลายลักษณ์อักษรเท่านั้น

**กรณีนักท่องเที่ยวหรือตัวแทนจำหน่าย ต้องการขอรับเงินค่าบริการคืน นักท่องเที่ยวหรือตัวแทนจำหน่าย (ผู้มีชื่อในเอกสารการจอง) จะต้องส่งหลักฐานการชำระค่าบริการต่างๆ และหนังสือมอบอำนาจที่ ต้องการให้นำเงินเข้าให้ครบถ้วน โดยมีเงื่อนไขการคืนเงินค่าบริการ ตาม “ประกาศคณะกรรมการธุรกิจนำเที่ยว และมัคคุเทศก์ เรื่อง หลักเกณฑ์เกี่ยวกับการกำหนดอัตราการจ่ายเงินค่าบริการคืนให้นักท่องเที่ยว พ.ศ. 2563” ดังนี้

ยกเลิก ไม่น้อยกว่า 30 วันก่อนการเดินทาง (ไม่นับวันเดินทาง)

คืนเงินค่าทัวร์เต็มจำนวน หรือ **หักค่าใช้จ่ายที่เกิดขึ้นจริง** เพื่อการเตรียมการนำเที่ยว ทั้งหมด เช่น ค่ามัดจำ ตัวเครื่อง ค่าบริการแลนด์ต่างประเทศ ค่าวีซ่า เป็นต้น

ยกเลิก ไม่น้อยกว่า 15-29 วันก่อนเดินทาง (ไม่นับวันเดินทาง)

คืนเงิน 50% ของค่าทัวร์ทั้งหมด ยกเว้น ค่าใช้จ่ายที่เกิดขึ้นจริงเพื่อการเตรียมการนำเที่ยวทั้งหมด เช่น ค่ามัดจำตัวเครื่อง ค่าบริการแลนด์ ต่างประเทศ เป็นต้น

ยกเลิก น้อยกว่า 15 วันก่อนการเดินทาง

ทางบริษัทฯ ขอสงวนสิทธิ์ไม่คืนเงินค่าทัวร์ทั้งหมด การจ่ายเงินคืนแก่นักท่องเที่ยวตามข้อกำหนดด้านบน ซึ่งมีการหักเงินในบางส่วนนั้น เนื่องจากทางบริษัทฯ มีค่าใช้จ่ายที่ได้จ่ายจริงเพื่อการเตรียมการนำเที่ยวไปแล้ว เช่น การมัดจำที่นั่งบัตรโดยสารเครื่องบิน การจองที่พัก และ ค่าใช้จ่ายที่จำเป็นอื่นๆ เป็นต้น

การยกเลิกเดินทางกับกรุ๊ปที่ออกเดินทางช่วงเทศกาลวันหยุด เช่น ปีใหม่, สงกรานต์ เป็นต้น

บางสายการบินมีการกั้นที่นั่งกับสายการบิน และค่ามัดจำที่แพง รวมถึงเที่ยวบินพิเศษ เช่น CHARTER FLIGHT **จะไม่มีคืนเงินมัดจำ หรือ ค่าทัวร์ทั้งหมดที่ชำระแล้ว** ไม่ว่าจะยกเลิกด้วยกรณีใดๆ

หากท่านงดการใช้บริการรายการใดรายการหนึ่ง หรือไม่เดินทางพร้อมคณะ

ทางบริษัทฯ จะถือว่าท่านสละสิทธิ์ **ไม่อาจเรียกร้องค่า บริการและเงินมัดจำคืน ไม่ว่าจะกรณีใดๆ ทั้งสิ้น**

กรณีที่กองตรวจคนเข้าเมืองในกรุงเทพฯ และต่าง ประเทศปฏิเสธการเดินทางออกหรือเข้าประเทศที่ระบุ

บริษัทฯ ขอสงวนสิทธิ์ที่จะไม่คืนค่าทัวร์ ไม่ว่าจะกรณีใดๆ *สำคัญ !! บริษัททำธุรกิจเพื่อการท่องเที่ยวเท่านั้น ไม่สนับสนุนการเดินทางเข้าญี่ปุ่นโดยผิดกฎหมาย ลูกค้า ต้องผ่านการตรวจคนเข้าเมืองด้วยตัวของตนเอง โดยมัคคุเทศก์ไม่สามารถช่วยเหลือใดๆ ได้ทั้งสิ้น *

ทางบริษัทฯ ขอสงวนสิทธิ์ไม่สามารถรับผิดชอบต่อความเสียหายหรือค่าใช้จ่ายใดๆ ที่เพิ่มขึ้นของนักท่องเที่ยว ที่ไม่ได้เกิดจากความผิดของทางบริษัท เช่น ภัยธรรมชาติ สงคราม การจลาจล การนัดหยุดงาน การปฏิวัติ อุบัติเหตุ ความเจ็บป่วย ความสูญหายหรือเสียหายของสัมภาระ ความล่าช้า เปลี่ยนแปลง หรือการบริการของสายการบิน เหตุสุดวิสัยอื่น เป็นต้น





สำคัญ โปรดอ่านเงื่อนไขที่ท่านควรรทราบ



ข้อมูลสำคัญเกี่ยวกับสายการบิน



- ที่นั่งบนเครื่องบินจัดโดยสายการบินแบบอัตโนมัติ ผู้โดยสารไม่สามารถเลือกหรือรับประกันว่าจะได้นั่งติดกันได้
- ที่นั่ง **Long Leg** อยู่ที่ประตูฉุกเฉิน สงวนสิทธิ์ให้เฉพาะผู้มีคุณสมบัติตามเกณฑ์ เช่น ร่างกายแข็งแรง และอยู่ในดุลยพินิจของเจ้าหน้าที่เช็คอินเท่านั้น
- **บริษัทฯ ได้ชำระมัดจำค่าตั๋วแล้ว** หากยกเลิกตั๋ว บริษัทขอสงวนสิทธิ์ไม่คืนค่ามัดจำ (ประมาณ 1,000–10,000 บาท แล้วแต่สายการบินและช่วงเวลา)
- ในกรณีที่บริษัทฯ มีความจำเป็นที่จะดำเนินการออกบัตรโดยสารประเภทหมู่คณะ**ก่อนที่ผลวีซ่าของท่านจะออก** อันเนื่องมาจากข้อกำหนดของสายการบิน (มีเช่นนั้นจะไม่ได้รับการยืนยันที่นั่ง) หากวีซ่าไม่ได้รับการอนุมัติ **บริษัทฯ ขอสงวนสิทธิ์ในการหักค่าใช้จ่ายของตัวกรุ๊ปตามที่เกิดขึ้น**

ทางบริษัทไม่รับผิดชอบค่าใช้จ่ายตัวเครื่องบินภายในประเทศทุกกรณี

หากเดินทางจากต่างจังหวัด ค่าเดินทาง เช่น ตัวเครื่องบิน รถไฟ รถทัวร์ และที่พัก ไม่รวมในรายการทัวร์ และหากเที่ยวบินภายในประเทศเปลี่ยนแปลง ยกเลิก หรือมีเหตุสุดวิสัย บริษัทไม่รับผิดชอบค่าใช้จ่ายส่วนนี้



ข้อมูลสำคัญเกี่ยวกับโรงแรมที่พัก



- **ห้องไม่ติดกัน** เนื่องจากแปลนห้องแต่ละโรงแรมต่างกัน ห้องพักแต่ละประเภทอาจอยู่คนละอาคารหรือห้องไม่ติดกันได้
- **ห้องแบบ 3 ท่าน** บางโรงแรมอาจไม่มี แต่ใช้เตียงใหญ่กับเตียงพับเสริมหรือโซฟาเบดแทน
- **แอร์** โรงแรมในยุโรปมักไม่มีเครื่องปรับอากาศ เนื่องจากสภาพอากาศเย็น
- **หากมีงานพิเศษในพื้นที่** เช่น ประชมนานาชาติ Trad fair, เทศกาล ทำให้โรงแรมราคาเพิ่มและเต็ม บริษัทฯ ขอสงวนสิทธิ์ปรับหรือย้ายเมืองตามความเหมาะสม”
- **โรงแรมแบบ Traditional** ในยุโรป ห้องเดี่ยวมักมีขนาดกะทัดรัด อาจไม่มีอ่างอาบน้ำ และลักษณะห้องแตกต่างกันตามการออกแบบ

ตัวอย่างประเภทห้องพัก *เป็นเพียงตัวอย่างเพื่อให้เห็นภาพสำหรับประเภทห้องในแบบต่างๆ



ห้องพักเดี่ยว
SINGLE



ห้องพักเตียงคู่
TWIN



ห้องพักดับเบิล
DOUBLE



เตียง 3 ท่าน ที่นอนเสริม
TRIPLE





ข้อมูลเบื้องต้นในการเตรียมเอกสารยื่นวีซ่าและการยื่นวีซ่า

1. การพิจารณาวีซ่าเป็นดุลยพินิจของสถานทูต มิใช่บริษัททัวร์ การเตรียมเอกสารที่ดีและถูกต้องจะช่วยให้การพิจารณา ของสถานทูตง่ายขึ้น
2. กรณีท่านใดต้องใช้พาสปอร์ตเดินทาง ช่วงระหว่างยื่นวีซ่า หรือ ก่อนเดินทางกับทางบริษัท ท่านต้องแจ้งให้ทางบริษัทฯ ทราบล่วงหน้าเพื่อวางแผนในการขอวีซ่าของท่าน ซึ่งบางสถานทูตใช้เวลาในการพิจารณาวีซ่าที่ค่อนข้างนานและอาจไม่สามารถถึงเล่มออกมาระหว่างการพิจารณาอนุมัติวีซ่าได้
3. สำหรับผู้เดินทางที่ศึกษาหรือทำงานอยู่ต่างประเทศ จะต้องดำเนินการเรื่องการขอวีซ่าด้วยตนเองในประเทศที่ท่านพำนักหรือศึกษาอยู่เท่านั้น
4. หนังสือเดินทางต้องมีอายุไม่ต่ำกว่า 6 เดือน โดยนับวันเริ่มเดินทางออกนอกประเทศ หากนับแล้วต่ำกว่า 6 เดือน ผู้เดินทางต้องไปยื่นคำร้องขอทำหนังสือเดินทางเล่มใหม่ และกรุณาเตรียมหนังสือเดินทางเล่มเก่า ให้กับทางบริษัทด้วย เนื่องจากประวัติการเดินทางของท่านจะเป็นประโยชน์อย่างยิ่งในการยื่นคำร้องขอวีซ่า และจำนวนหน้าหนังสือเดินทาง ต้องเหลือว่างสำหรับติดวีซ่าไม่ต่ำกว่า 3 หน้า
5. ท่านที่ใส่ปกหนังสือเดินทางกรุณาถอดออก หากมีการสูญหาย บริษัทฯ จะไม่รับผิดชอบต่อปกหนังสือเดินทางนั้นๆ และพาสปอร์ต ถือเป็นหนังสือของทางราชการ ต้องไม่มีรอยฉีกขาด หรือ การขีดเขียน หรือ แต่งเติมใดๆ ในเล่ม
6. ในกรณีที่บริษัทฯ มีความจำเป็นที่จะดำเนินการออกตัวกรุ๊ปก่อนทราบผลวีซ่าของท่าน อันเนื่องมาจากข้อกำหนดของสายการบิน (มีเช่นนั้นจะไม่ได้รับการยืนยันที่นั่ง) หากวีซ่าไม่ได้รับการอนุมัติ บริษัทฯ ขอสงวนสิทธิ์ในการหักค่าใช้จ่ายของตัวกรุ๊ปตามที่เกิดขึ้น



****หากท่านเคยโดนปฏิเสธการขอวีซ่ามาก่อน กรุณาแจ้งเจ้าหน้าที่ทัวร์ให้รับทราบตั้งแต่ที่ท่านทำการจองทัวร์เข้ามา เพื่อทำการแก้ไขในการขอวีซ่าในครั้งนี้ มิฉะนั้นหากท่านไม่แจ้งให้ทราบ อาจจะมีผลเสียต่อการขอวีซ่าของท่านในครั้งนี้****



****กรุณาอย่ายึดติดกับวิธีการยื่นขอวีซ่าที่เคยใช้ในอดีต เนื่องจากสถานทูตมีการปรับเปลี่ยนข้อกำหนดและเอกสารประกอบการยื่นอย่างต่อเนื่อง****



โปรดทราบ

การพิจารณาอนุมัติวีซ่าและระยะเวลาการพิจารณาขึ้นอยู่กับสถานทูตฯ เท่านั้น บริษัทฯ ทำหน้าที่เป็นเพียงผู้ประสานงานในการจัดรวบรวมเอกสารและทำการนัดหมายให้ท่านไม่สามารถแทรกแซงหรือเร่งรัดกระบวนการพิจารณาวีซ่าของสถานทูตฯ ได้

หากท่านไม่ได้รับการอนุมัติวีซ่า และมีค่าใช้จ่ายต่างๆ ที่เกิดขึ้นจริง เช่น ค่าตั๋วเครื่องบิน โรงแรมที่พัก ค่าเข้าชมสถานที่ ค่าวีซ่า ฯลฯ

ทางบริษัทฯ ขอสงวนสิทธิ์ในการคืนเงิน

ซึ่งทางบริษัทฯ ถือได้ว่าท่านได้รับทราบแล้วเมื่อทำการกรอกข้อมูลส่วนตัวและส่งกลับให้ทางบริษัทฯ



HOTEL



เอกสารประกอบการขอวีซ่าเซงกัน (สวีตเซอร์แลนด์)

ใช้เวลาทำการอนุมัติวีซ่านับจากวันยื่นประมาณ 15 วันทำการหรือมากกว่านั้นขึ้นอยู่กับดุลยพินิจของสถานทูต
ยื่นวีซ่าแสดงตนที่ศูนย์ยื่นวีซ่า VFS Global (จามจูริสแควร์)
ในระหว่างยื่นวีซ่าเข้าสถานทูตแล้ว ไม่สามารถดึงเล่มออกมาก่อนได้

****หากท่านเคยโดนปฏิเสธการขอวีซ่ามาก่อน กรุณาแจ้งเจ้าหน้าที่ทัวร์ให้ทราบตั้งแต่ที่ท่านทำการจองทัวร์
เข้ามา เพื่อทำการแก้ไขในการขอวีซ่าในครั้งนี้ มิฉะนั้นหากท่านไม่แจ้งให้ทราบ อาจจะมีผลเสียต่อการขอวีซ่า
ของท่านในครั้งนี้****

****ลูกค้ากรุณาอย่ายึดติดกับการยื่นขอวีซ่าในอดีต**

เพราะสถานทูตมีการเปลี่ยนแปลงกฎและเอกสารการยื่นอยู่เรื่อย ๆ**

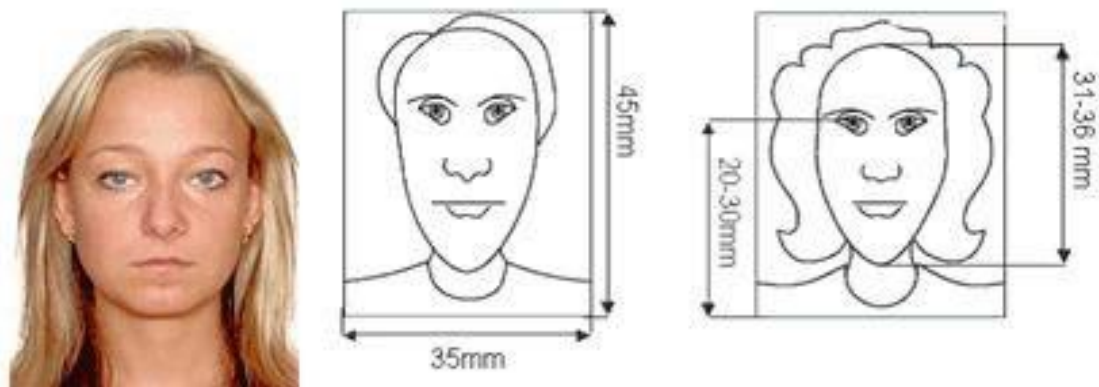
1. หนังสือเดินทางประเทศไทย (Thailand Passport) หนังสือเดินทาง ต้องมีหน้าเหลือสำหรับประทับวีซ่า
อย่างน้อย 2 หน้า อายุการใช้งานเหลือไม่น้อยกว่า 6 เดือน นับจากวันเดินทางกลับ และหนังสือเดินทาง
จะต้องไม่ชำรุด (หนังสือเดินทางเล่มเก่า กรุณานำมาประกอบการยื่นวีซ่าด้วย)

*****ในกรณีที่ถือพาสปอร์ต สัญชาติไทย แต่พำนักอยู่ต่างประเทศ, ทำงานอยู่ต่างประเทศ หรือนักเรียน
นักศึกษาศึกษาอยู่ต่างประเทศ กรุณาแจ้งเจ้าหน้าที่ช่องทางบริษัทให้ทราบทันที เพราะการยื่นขอวีซ่า
จะมีเงื่อนไข และ ข้อกำหนดของทางสถานทูตต้องการเพิ่มเติม และ บางสถานทูตอาจไม่สามารถยื่น
ขอวีซ่าในประเทศไทยได้ ข้อกำหนดนี้รวมไปถึงผู้เดินทางที่ถือพาสปอร์ตต่างชาติด้วย*****

2. รูปถ่าย รูปถ่ายสีหน้าตรงขนาด 3.5x4.5 CM. จำนวน 2 ใบ

*****ใบหน้าสูง 2.5- 3 CM. ขึ้นอยู่กับลักษณะใบหน้าของแต่ละบุคคล พื้นหลังขาวเท่านั้น ถ่ายไม่เกิน 6
เดือน รวบผม ให้เห็นหู เห็นคิ้ว ห้ามสวมแว่นตาหรือเครื่องประดับ ไม่ใส่คอนแทคเลนส์ รูปไม่เลอะหมึก.
และไม่มีร่องรอยชำรุด*****

ตัวอย่างรูป



3. หลักฐานการทำงาน

- **เจ้าของกิจการ** หนังสือรับรองการจดทะเบียน(DBD)ที่มีชื่อของผู้เดินทางเป็นกรรมการหรือหุ้นส่วน อายุไม่เกิน 3 เดือน หรือ สำเนาใบทะเบียนการค้า(พค.0403)
- **กิจการไม่จดทะเบียน** จดหมายชี้แจงการทำงาน พร้อมเอกสารประกอบ เช่น รูปถ่ายร้าน สัญญาเช่าที่ โฉนดที่ดิน เป็นต้น
- **เป็นพนักงาน** หนังสือรับรองการทำงาน จากบริษัทฯ ระบุตำแหน่ง, เงินเดือน, วันเริ่มทำงาน, วันลา (ขอเป็นภาษาอังกฤษมีอายุ 1 เดือน ชื่อ-สกุลต้องตรงตามหน้าพาสปอร์ต ใช้คำว่า “TO WHOM IT MAY CONCERN” แทนชื่อสถานทูตที่ยื่น)
- **นักเรียนหรือนักศึกษา** ใช้หนังสือรับรองการเรียนที่ออกจากสถาบันที่กำลังศึกษาอยู่ (ขอเป็นภาษาอังกฤษมีอายุ 1 เดือน ชื่อ-สกุลต้องตรงตามหน้าพาสปอร์ตใช้คำว่า “TO WHOM IT MAY CONCERN” แทนชื่อสถานทูตที่ยื่น)

4. หลักฐานการเงิน

- **กรณีผู้เดินทางออกค่าใช้จ่ายเอง** ใช้ Bank Statement บัญชีออมทรัพย์ธรรมดาของธนาคารทั่วไป ย้อนหลัง 3 เดือน ที่ออกจากทางธนาคารเท่านั้น (รบกวนลูกค้าทำรายการเดินบัญชี โดยการฝากหรือถอน ก่อน 1-2 วัน แล้ว ค่อยขอ Statement เพื่อให้อัปเดตไม่เกิน 15 วันหรืออยู่ในเดือนที่ยื่นวีซ่า)
- **กรณีผู้เดินทางไม่ได้ออกค่าใช้จ่ายเอง** ใช้สำเนา Bank Statement บัญชีออมทรัพย์ย้อนหลัง 3 เดือน (ของผู้ที่ออกค่าใช้จ่าย)
- ****Bank Statement** จะต้องสะกดชื่อ-นามสกุลให้ตรงกับพาสปอร์ต แสดงเลขที่บัญชีครบทุกตัว และจะต้องมีแสดงทั้งหมดในทุก ๆ หน้า
- *****Bank Statement** ของธนาคารกรุงเทพ ถ้าธนาคารออกมาเป็นรูปแบบที่เป็นตัวครึ่งกระดาษ A4 ไม่สามารถใช้นั้นได้ รบกวนแจ้งธนาคารให้ออกเป็นรูปแบบฉบับเต็ม

****สถานทูตไม่รับพิจารณาบัญชีติดลบ บัญชีกระแสรายวัน**

พันธบัตร ตราสารหนี้ กองทุน และสลากออมสิน**

5. เอกสารส่วนตัว

- สำเนาทะเบียนบ้าน
- บัตรประชาชน
- สูติบัตร(กรณีเด็กอายุต่ำกว่า 18 ปี)
- ทะเบียนสมรส/ทะเบียนหย่า/มรณะบัตร(ถ้ามี)
- ใบเปลี่ยนชื่อ-นามสกุล (ถ้ามีการเปลี่ยน)

6. กรณีเด็กอายุไม่ถึง 18 ปี ไม่ได้เดินทางไปต่างประเทศพร้อมบิดา มารดา

- หากเด็กเดินทางไปกับบิดา จะต้องหนังสือยินยอมจากมารดา จากอำเภอต้นสังกัด (โดยบิดาจะต้องคัดหนังสือยินยอมระบุให้บุตรเดินทางไปต่างประเทศกับมารดา) พร้อมแนบสำเนาบัตรประชาชนหรือหน้าพาสปอร์ตมารดามาด้วย
 - หากเด็กเดินทางไปกับมารดา จะต้องหนังสือยินยอมจากบิดา จากอำเภอต้นสังกัด (โดยบิดาจะต้องคัดหนังสือยินยอมระบุให้บุตรเดินทางไปต่างประเทศกับมารดา) พร้อมแนบสำเนาบัตรประชาชนหรือหน้าพาสปอร์ตบิดามาด้วย
 - หากเด็กไม่ได้เดินทางไปพร้อมกับบิดาและมารดา ทั้งบิดาและมารดาจะต้องคัดหนังสือระบุยินยอมให้บุตรเดินทางไปต่างประเทศกับใคร มีความสัมพันธ์เป็นอะไรกันกับเด็ก จากอำเภอต้นสังกัด พร้อมแนบสำเนาบัตรประชาชนหรือหน้าพาสปอร์ตบิดาและมารดา
 - กรณีเด็กที่บิดา-มารดาหย่าร้าง จะต้องแนบสำเนาใบหย่า และมีการสลักหลังโดยมีรายละเอียดว่าฝ่ายใดเป็นผู้มีอำนาจปกครองบุตรแต่เพียงผู้เดียว
- *** กรณีเด็กอายุต่ำกว่า 18 ปี บิดาและมารดาลงชื่อรับรองในแบบฟอร์มสมัครวีซ่า

เอกสารยื่นวีซ่าอาจมีการปรับเปลี่ยนและขออัปเดตเพิ่มเติมได้ตลอดเวลา

หากทางสถานทูตแจ้งขอเพิ่มเติม



โปรดทราบ...

การพิจารณาอนุมัติวีซ่าและระยะเวลาการพิจารณาขึ้นอยู่กับสถานทูตฯ เท่านั้น บริษัทฯ ทำหน้าที่เป็นเพียงผู้ประสานงานในการจัดรวบรวมเอกสารและทำการนัดหมายให้เท่านั้น ไม่สามารถแทรกแซงหรือเร่งรัดกระบวนการพิจารณาวีซ่าของสถานทูตฯ ได้

หากท่านไม่ได้รับการอนุมัติวีซ่า และ มีค่าใช้จ่ายต่างๆ ที่เกิดขึ้นจริง เช่น ค่าตัวเครื่องบิน โรงแรมที่พัก ค่าเข้าชมสถานที่ ค่าวีซ่า ฯลฯ

ทางบริษัทฯ ขอสงวนสิทธิ์ในการคืนเงิน

ซึ่งทางบริษัทฯ ถือได้ว่าท่านได้รับทราบแล้วเมื่อทำการกรอกข้อมูลส่วนตัวและส่งกลับให้ทางบริษัทฯ

ไม่เอาอย่าทำ!! หนังสือเดินทางไม่ใช่ของเล่น!



กรมการกงสุลขอแจ้งเตือนว่า :

1. ในหนังสือเดินทางต้องมีเพียงตราประทับของทางราชการเท่านั้น
2. การขีดเขียนหรือประทับเครื่องหมายอื่นใดในหนังสือเดินทาง ถือว่า "หนังสือเดินทางชำรุด" อาจถูกปฏิเสธเข้าประเทศต่างๆ หรือถูก blacklist ห้ามเข้าประเทศนั้นอีก

Call Center กรมการกงสุล
กระทรวงการต่างประเทศ

24 02-572-8442

แบบฟอร์มสำหรับกรอกข้อมูลยื่นวีซ่าเชงเกนประเทศสวีเดน

****หากท่านเคยโดนปฏิเสธการขอวีซ่ามาก่อน กรุณาแจ้งเจ้าหน้าที่ทวิร์ให้ทราบตั้งแต่ที่ท่านทำการจองตั๋วเข้ามา เพื่อทำการแก้ไขในการขอวีซ่าในครั้งนี้ มิฉะนั้นหากท่านไม่แจ้งให้ทราบ อาจจะมีผลเสียต่อการขอวีซ่าของท่านในครั้งนี้****

(กรุณากรอกข้อมูลให้ครบถ้วนตามความเป็นจริงทุกข้อ เนื่องจากจะมีผลต่อการพิจารณาวีซ่าของท่าน)

ชื่อ – นามสกุล ผู้เดินทาง [ภาษาไทย].....

1. นามสกุล [ภาษาอังกฤษ].....

2. นามสกุลตอนเกิด [ภาษาอังกฤษ].....

3. ชื่อตัว [ภาษาอังกฤษ].....

4. วัน / เดือน / ปี (ค.ศ.) เกิด.....

5. สถานที่เกิด (จังหวัด).....

6. ประเทศที่เกิด.....

7. สัญชาติปัจจุบันสัญชาติโดยกำเนิด หากต่างจากปัจจุบัน.....

8. เพศ ชาย หญิง

9. สถานภาพ โสด แต่งงาน (จดทะเบียน) แต่งงาน (ไม่จดทะเบียน)

หย่า แยกกันอยู่ หม้าย (คู่สมรสเสียชีวิต)

อื่นๆ (โปรดระบุ).....

10. ในกรณีที่ผู้สมัครขอวีซ่าเป็นเด็ก **อายุต่ำกว่า 18** ปีบริบูรณ์ ให้ใส่ชื่อ และที่อยู่ ผู้ปกครอง

.....

.....รหัสไปรษณีย์.....

11. ที่อยู่ปัจจุบันของ**ผู้ขอวีซ่า**

.....

.....รหัสไปรษณีย์.....

E-MAIL (ต้องระบุ).....

หมายเลขโทรศัพท์มือถือที่ติดต่อได้.....

12. อาชีพปัจจุบัน (หากค้าขาย ให้ระบุด้วยว่าค้าขายอะไร เช่น ขายเสื้อผ้า ขายอาหาร เป็นต้น)

13. ชื่อบริษัทหรือร้านค้า และที่อยู่ หมายเลขโทรศัพท์ / สำหรับนักเรียน นักศึกษา กรุณากรอกชื่อ ที่อยู่ของสถาบันศึกษา

14. วิซ่าเซงเกนที่เคยได้รับในระยะเวลา 5 ปีที่ผ่านมา

ไม่เคย เคยได้ ใช้ได้ตั้งแต่วันที่.....ถึงวันที่.....

15. เคยถูกพิมพ์ลายนิ้วมือเพื่อการขอวีซ่าเซงเกนก่อนหน้านี้

ไม่เคย เคย (กรุณาระบุวันที่ หากทราบ).....

****กรณีลูกค้าเคยมีวีซ่าเซงเกน รบกวนท่านถ่ายสำเนาหน้าวีซ่าเซงเกนตัวล่าสุดแนบมาด้วย****

16. ท่านเคยถูกปฏิเสธวีซ่าหรือไม่

ไม่เคย เคย (เหตุผลในการปฏิเสธ).....

17. ความรับผิดชอบค่าใช้จ่ายในการดำรงชีพระหว่างการเดินทางและพำนักอยู่ของผู้ร้องขอ

ตัวผู้ขอวีซ่าเอง

มีผู้อื่นออกให้(ญาติ/บริษัท/องค์กร)

กรุณาระบุชื่อ

สิ่งที่ช่วยในการดำรงชีพ

เงินสด

เช็คเดินทาง

บัตรเครดิต

ค่าระค่าที่พักล่วงหน้าแล้ว

ค่าระค่าพาหนะล่วงหน้าแล้ว

อื่นๆ (โปรดระบุ)

สิ่งที่ช่วยในการดำรงชีพ

เงินสด

ที่พักที่มีผู้จัดหาให้

ค่าใช้จ่ายทั้งหมดระหว่างพำนักมีผู้ออกให้

ค่าระค่าพาหนะล่วงหน้าแล้ว

อื่นๆ (โปรดระบุ)

หมายเหตุ การอนุมัติวีซ่าเป็นดุลพินิจของทางสถานทูต ทางบริษัทไม่มีส่วนเกี่ยวข้องกับใดๆทั้งสิ้น ทั้งนี้ บริษัทเป็นเพียงตัวกลางและคอยบริการอำนวยความสะดวกให้แก่ผู้เดินทางเท่านั้น



โปรดทราบ...

การพิจารณาอนุมัติวีซ่าและระยะเวลาการพิจารณาขึ้นอยู่กับสถานทูตฯ เท่านั้น บริษัทฯ ทำหน้าที่เป็นเพียงผู้ประสานงานในการจัดรวบรวมเอกสารและทำการนัดหมายให้เท่านั้น ไม่สามารถแทรกแซงหรือเร่งรัดกระบวนการพิจารณาวีซ่าของสถานทูตฯ ได้

หากท่านไม่ได้รับการอนุมัติวีซ่า และมีค่าใช้จ่ายต่างๆ ที่เกิดขึ้นจริง เช่น ค่าตัวเครื่องบิน โรงแรมที่พัก ค่าเข้าชมสถานที่ ค่าวีซ่า ฯลฯ

ทางบริษัทฯ ขอสงวนสิทธิ์ในการคืนเงิน

ซึ่งทางบริษัทฯ ถือได้ว่าท่านได้รับทราบแล้วเมื่อทำการกรอกข้อมูลส่วนตัวและส่งกลับให้ทางบริษัทฯ