



**บริษัท ทราเวลซีด จำกัด**

105/12 หมู่ 4 ถนนราชพฤกษ์ ตำบลบางรักน้อย

อำเภอเมือง จ.นนทบุรี 11000

สอบถามข้อมูลโปรแกรมทัวร์ โทร. **02-108-7900**

Email : [contact@travelzeed.com](mailto:contact@travelzeed.com)

[www.travelzeed.com](http://www.travelzeed.com)



@travelzeed

สายการบิน  
**AirAsia X (XJ)**  
น้ำหนักกระเป๋า 20 KG

**JXJ288X**  
**5วัน 3คืน**

Season of rest in

# TOKYO FUJI

KAMAKURA ENOSHIMA

เติมอิ่ม  
บุฟเฟ่ต์

ปิ้งย่าง Yakimiku สไตล์ญี่ปุ่น

อิสระท่องเที่ยว  
ตามอริยาตย์ 1 วันเต็ม!

ช้อปปิ้งจุใจ ช้าง DIVER CITY

วัดหัวโขน

ราคา เริ่มต้น 23,888

พัก ฟุจิออนเซ็น 1 คืน นาริตะ 2 คืน

เส้นทาง  
22-26 พ.ค. 69 / 29 พ.ค.-02 มิ.ย. 69  
17-21 มิ.ย. 69 / 26-30 มิ.ย. 69

Highlight **เที่ยวญี่ปุ่นเปิดฉากความงดงามที่ต้องมาสัมผัส**  
แลนด์มาร์คสวยวิวฟูจิ สวนโออิชิปาร์ค  
ตามรอยซีรีส์ดังที่เกาะโอชิมะ ถ่ายรูปมุมมหาชนพระใหญ่คามาคุระ  
ไหว้พระขอพรเสริมดวง ขอคู่ชีวิตหัวใจกลางโตเกียว  
ปิดท้ายช้อปปิ้งจุใจ ห้าง Diver City

■ FLIGHT:

DMK ————— NRT



NRT ————— DMK


เที่ยวบิน	เวลาออก	เวลาถึง
XJ600	23.55	08.00

เที่ยวบิน	เวลาออก	เวลาถึง
XJ601	09.15	14.40



# JXJ288X Season of rest in TOKYO FUJI

## KAMAKURA ENOSHIMA 5วัน 3คืน





เที่ยวญี่ปุ่นเปิดจากความงดงามที่ต้องมาสัมผัส แลนด์มาร์คสวยวิวฟูจิ สวนโออิชิปาร์ค  
ตามรอยซีรีส์ดังที่เกาะเอโนชิมะ ถ่ายรูปมุมมหาชนพระใหญ่คามาคูระ  
ไหว้พระขอพรเสริมดวง ขอคู่วัดหัวโซเท้ใจกลางโตเกียว   
ปิดท้ายช้อปปิ้งจุใจ ห้าง Diver City



### • อีสร่องเที่ยวตามอริยาศัย หนึ่งวันเต็ม!

- พัก ฟุจิออนเซ็น 1 คืน • นาริตะ 2 คืน
- เต็มอิ่ม ปิ้งย่าง Yakiniku สไตลญี่ปุ่น

เดินทางโดยสายการบิน **AirAsia X (XJ)** น้ำหนักสัมภาระโหลดใต้ท้องเครื่อง **20 kg.** / CARRY ON **7 kg.**

วันที่	โปรแกรมท่องเที่ยว	เช้า	เที่ยง	เย็น	โรงแรม
1	ทำอากาศยานนานาชาติดอนเมือง ประเทศไทย XJ600 DMK-NRT 23.55-08.00				
2	ทำอากาศยานนานาชาตินาริตะ ประเทศญี่ปุ่น – จังหวัด คานางาวะ – ถนนโคมะชิ-โดริ – พระใหญ่ไดบุตสึ – เกาะ เอโนชิมะ – อีสร่องเที่ยวเกาะเอโนชิมะ – จังหวัดยามา นาชิ – พักฟุจิออนเซ็น				Hotel Yukari No Mori Kawaguchiko or Hotel Yukari No Mori Yamanakako or Fujisan Graden Hotel Onsen 3* หรือระดับใกล้เคียงกัน
3	จังหวัดยามานาชิ – สวนโออิชิปาร์ค – Duty Free – โตเกียว – วัดมัตสึจิยาม่า โซเด็น – ห้าง Diver City – เมื่อนาริตะ				International Resort Hotel Yurakujo 3* หรือระดับใกล้เคียงกัน
4	อีสร่องเที่ยวตามอริยาศัย หนึ่งวันเต็ม!				International Resort Hotel Yurakujo 3* หรือระดับใกล้เคียงกัน
5	ทำอากาศยานนานาชาตินาริตะ ประเทศญี่ปุ่น – ทำ อากาศยานนานาชาติดอนเมือง ประเทศไทย XJ601 NRT-DMK 09.15-14.40				

วันเดินทาง	ราคาผู้ใหญ่ (บาท)	ราคาเด็ก (บาท)	พิกัดเที่ยว เพิ่ม (บาท)	ที่นั่ง	หมายเหตุ
22-26 พฤษภาคม 2569	23,888	ไม่มีราคาเด็ก (Infant ไม่เกิน 2 ปี 6,000 บาท)	6,500	25	
29 พฤษภาคม-02 มิถุนายน 2569	25,888			25	
17-21 มิถุนายน 2569	22,888			25	
26-30 มิถุนายน 2569	23,888			25	



**สายการบิน AirAsia X (XJ)**

**สัมภาระโหลดใต้ท้องเครื่อง 20 กิโลกรัม  
ถือขึ้นเครื่องได้ 7 กิโลกรัม**

**วันที่หนึ่ง** ท่าอากาศยานนานาชาติดอนเมือง ประเทศไทย

20.00 น. พร้อมกันที่ ณ ท่าอากาศยานนานาชาติดอนเมือง ประเทศไทย อาคารผู้โดยสารระหว่างประเทศขาออก ชั้น 3 เคาน์เตอร์สายการบิน AIR ASIA X (XJ) มีเจ้าหน้าที่ของบริษัทฯ คอยอำนวยความสะดวกด้านเอกสารและติดแท็กกระเป๋าขึ้นเครื่อง

23.55 น. เดินทางสู่ **ประเทศญี่ปุ่น** โดยสายการบิน AIR ASIA X (XJ) เที่ยวบินที่ XJ600 (ค่าทัวร์ไม่รวมค่าอาหารบนเครื่องบิน เครื่องมีจำหน่าย)

**วันที่สอง** ท่าอากาศยานนานาชาตินาริตะ ประเทศญี่ปุ่น – จังหวัดคานางาวะ – ถนนโคมะชิ-โดริ – พระใหญ่ไดบุตสึ – เกาะเอโนชิมะ – อีสระทงเกียวเกาะเอโนชิมะ – จังหวัดยามานาชิ – พักฟูจิออนเซ็น

**🍽️ อาหาร เย็น**

08.00 น. เดินทางถึง ท่าอากาศยานนานาชาตินาริตะ ประเทศญี่ปุ่น (เวลาท้องถิ่นเร็วกว่าประเทศไทย 2 ชั่วโมง กรุณาปรับนาฬิกาของท่านเป็นเวลาท้องถิ่น เพื่อความสะดวกในการนัดหมาย) นำท่านผ่านพิธีตรวจคนเข้าเมืองและศุลกากรสำคัญ!!! ประเทศญี่ปุ่นไม่อนุญาตให้นำอาหารสด จำพวก เนื้อสัตว์ พืช ผัก ผลไม้ เข้าประเทศ หากฝ่าฝืนจะมีโทษทั้งจำและปรับ

เดินทางสู่ จังหวัดคานางาวะ (Kanagawa Prefecture) (ระยะทาง 124 กม. / 2 ชม.) มีภูมิประเทศที่หลากหลาย ประกอบไปด้วยภูเขา ป่าไม้ ชายหาด แม่น้ำ มีสถานที่ท่องเที่ยวยอดนิยมมากมาย ตะลุย กินให้ตัวแตก... พักผ่อนสุดชิลที่รวมทุกความอร่อยไว้ที่นี่ ถนนโคมะชิ-โดริ (Komachi-dori Street) ถนนคนเดินสายสำคัญของเมืองคามาคุระที่รวบรวมร้านรวงกว่า 250 ร้านไว้ในที่เดียว ตื่นตาไปกับ สาร์พัดเมนูสตรีทฟู้ดหน้าตาน่ารัก ทั้งไอศกรีมซอฟต์เสิร์ฟรสชาติ เยี้ยวเข้มข้น ขนมนุ่มเบ๊อย่างสดๆ และของกินเล่นท้องถิ่นที่เรียงรายตลอดสองข้างทาง

**Highlight!** ห้ามพลาดคือ "ถังหู ลู่อุสตรอว์เบอร์รี่" สุดควาวอี้ หรือจะเป็น "คาราอาเกะ" ร้อนๆ และ "พุด ดึงคามาคุระ" ในตำนาน 🍓🍷



เที่ยง อิสระอาหารเที่ยง ตามอัธยาศัย เพื่อไม่เป็นการรบกวนเวลาช้อปปิ้งของท่าน ✨ไม่ได้เช็กอินที่นี่ ก็เหมือนมาไม่ถึงชมความยิ่งใหญ่ของ พระใหญ่ไดบุตสึ (Kamakura Daibutsu หรือ The Great Buddha) (ระยะทาง 3.2 กม. / 10 นาที) เป็นพระพุทธรูปที่สำคัญที่สุดในคือแลนด์มาร์คที่ยืนหนึ่งเรื่องความ ศรัทธาและความอลังการมานานกว่า 750 ปี ความยิ่งใหญ่ระดับโลก พระพุทธรูปสำริดที่ใหญ่เป็นอันดับ 2 ของ ญี่ปุ่น (รองจากที่นารา) ด้วยความสูงถึง 13.35 เมตร และน้ำหนักมหาศาลกว่า 121 ตัน! ที่เห็นองค์พระเป็นสีเขียว เป็นเพราะที่เกิดปฏิกิริยาทางเคมี เกิดออกไซด์ของโลหะที่สะสมมาเป็นเวลานานจนองค์พระเป็นสีเขียวเป็น เอกลักษณ์และดูทรงพลังอย่างที่สุด (ค่าทัวร์รวมค่าเข้าชม)





📍 อีระท่องเที่ยวปล่อยตัวปล่อยใจที่ เกาะเอโนชิมะ (Enoshima) (ระยะทาง 7.6 กม. / 20 นาที.) ตามรอยซีรีส์ ดั่ง ยากษะมัด รักภาษาอะไร (can this love be translated?) บอกเลยว่าพีคัดนี้คือ "สวรรค์ของสายคอนเทนต์" เพราะมีทั้งความเชื่อ ความขลัง และในวันที่อากาศดีฟ้าเปิดจะเห็นวิวภูเขาไฟฟูจิที่ปังที่สุด



## 📌 **Highlight!** แนะนำสถานที่ท่องเที่ยว & จุดเช็คอิน (Check-in Spots)

- Enoshima Benzaiten Nakamise Street: ถนนช้อปปิ้งหน้าเกาะที่เต็มไปด้วยบรรยากาศย้อนยุค สองข้างทางมีของกินและของฝากเพียบ!
- Enoshima Shrine: ศาลเจ้าศักดิ์สิทธิ์ที่ขึ้นชื่อเรื่องการขอพรความรักและการเงิน (อย่าพลาดไปล้างเงินที่บ่อศักดิ์สิทธิ์เพิ่มโชคลาภ)
- Enoshima Sea Candle (Lighthouse): ประภาคารที่เป็นแลนด์มาร์คสำคัญ ขึ้นไปชมวิว 360 องศา
- Iwaya Caves: ถ้ำริมทะเลที่เต็มไปด้วยตำนานมังกร ทางเดินในถ้ำจะให้ฟีลผจญภัยสุดๆ
- Love Bell (Ryuren no Kane): จุดที่คู่รักต้องมาสิ้นระฆังและคล้องกุญแจพร้อมวิวทะเลพาโนรามา



## 📌 **Highlight!** ร้านอาหารที่ต้องโดน (Must-Eat)

- 🐙 Tako Senbei (Asahi Honten): ข้าวเกรียบปลาหมึกยักษ์ที่โดนอัดจนแบนแต่ดีด
- 🐙 Shirasu-don (ข้าวหน้าปลาชิราสึ): เมมูชิกเนเจอร์ของเกาะ มีทั้งแบบดิบและแบบสุก ร้านดังที่แนะนำคือ Tobiccho หรือ Enoshima Koya
- 🐙 LONCAFE: ร้านเฟรนช์โทสต์แห่งแรกของญี่ปุ่น ตั้งอยู่ในสวน Samuel Cocking วิวดีมากและรสชาติละมุนสุดๆ
- 🐙 Street Food อื่นๆ: หอยเชลล์ย่าง, ปลาหมึกย่างริมทาง
- 🐙 ไอศกรีมรสปลาชิราสึ (Shirasu Soft Cream) เป็นไอศกรีมนมรสเค็มๆ มันๆ โดยมี ปลาชิราสึตัวจิ๋ว (ปลาข้าวสาร) ผสมลงไปเนื้อไอศกรีม หรือโรยหน้ามาแบบเน้นๆ
- 🐙 ไอศกรีมรสเดนิม (Denim Soft Cream) หรือ Blue Soft Cream: ชื่ออย่างเป็นทางการในย่านนี้มักจะเป็น "Blue Sea Salt Soft Cream" (รสเกลือทะเล) แต่แท้จริงและมันคือรส วานิลลาพรีเมียมผสมเกลือทะเลธรรมชาติ รสชาติจะออกหวานละมุนตัดเค็มนิดๆ ช่วยให้สดชื่นมาก



สมควรแก่เวลาเจอกันที่จุดนัดพบ จากนั้นนำท่านเดินทางสู่ จังหวัดยามานาชิ (Yamanashi) (ใช้เวลาเดินทาง โดยประมาณ 2 ชั่วโมง) เป็นที่รู้จักจากทัศนียภาพทางธรรมชาติที่สวยงาม รวมถึงภูเขาไฟฟูจิอันโดดเด่น หากมี โอกาสต้องมาสักครั้ง

เย็น

🕒 รับประทานอาหารเย็น (มื้อที่1)

ที่พัก : Hotel Yukari No Mori Kawaguchiko or Hotel Yukari No Mori Yamanakako or Fujisan Graden Hotel Onsen3\* หรือระดับและเมืองใกล้เคียงกัน

(ชื่อโรงแรมที่ท่านพัก ทางบริษัทจะทำการแจ้งพร้อมใบนัดหมาย 5-7 วัน ก่อนเดินทาง)

กรณีที่พักจังหวัดยามานาชิเต็ม ทางบริษัทฯ ขอสงวนสิทธิ์ปรับไปพักจังหวัดชิซุโอกะแทน โดยไม่แจ้งให้ท่านทราบล่วงหน้าทุกกรณี



**Highlight!** 🌿 ✨ ออนเซ็น (Onsen) แช่น้ำแร่พิชญา รับไอเย็น... ความสุขระดับสิบที่คนรักญี่ปุ่นต้องหลงรัก ที่สุดของรางวัลแห่งการเดินทาง! ให้ท่านได้ผ่อนคลายร่างกายและจิตใจ น้ำแร่ธรรมชาติที่อุดมไปด้วยแร่ธาตุทรงคุณค่า ช่วยบำรุงผิวพรรณให้เปล่งปลั่ง และคลายความเมื่อยล้าจากทุกอย่างก้าว 🏠 The Small Towel: ผ้าขนหนูผืนเล็กที่ได้รับมาให้นำมาวางบนศีรษะขณะแช่เพื่อช่วยคุณอุณหภูมिर่างกาย ไม่ต้องนำลงไปจุ่มในน้ำ 📺

วันที่สาม จังหวัดยามานาชิ – สวนโออิชิปาร์ค – Duty Free – โตเกียว – วัดมัตสึจิมาม่า โซเด็น – ห้าง Diver City – เมืองนาริตะ 🕒 อาหาร เช้า, เกียง

เช้า

🕒 รับประทานอาหารเช้า ณ โรงแรม (มื้อที่2)

🌸 🏞️ แลนด์มาร์คระดับมหาชนที่สวยงามจนลืมหายใจในทุกฤดูกาล สวนโออิชิ ปาร์ค (Oishi Park) (ระยะทาง 7.6 กม. / 20 นาที.) ที่รวมความงามของดอกไม้และขุนเขาไว้ในที่เดียว ตระการตาไปกับทัศนียภาพอันกว้างใหญ่ที่สะกดสายตาผู้มาเยือนจากทั่วโลก อีสระให้ท่านบันทึกภาพความประทับใจและเลือกชมสินค้าพื้นเมืองคุณภาพท่ามกลางบรรยากาศพักผ่อนที่สมบูรณ์แบบ 📸 (\*\*การบานของดอกไม้ ทั้งนี้ขึ้นอยู่กับสภาพอากาศในแต่ละปี)



## Highlight! 1 ตารางดอกไม้ไอไลท์ ณ สวนไออิชิ ปาร์ค

- ปลายเมษายน – ต้นพฤษภาคม  
ชิบะซากุระ (Shibazakura) & ทิวลิป ปรดดอกไม้สีชมพูเข้ม ขาว และม่วง ตัดกับพุททังที่มีหิมะปกคลุมยอดชัดเจน 🌸
- มิถุนายน – สิงหาคม  
ลาเวเดอร์ (Lavender) บีโกเนีย (Begonia) & โคเชีย (พุ่มเขียว) ดอกไม้หน้าร้อนสีส้มจัดจ้าน และพุ่มโคเชียทรงกลมสีเขียวสดใส 🌿
- กันยายน – ตุลาคม  
คอสมอส (Cosmos) ดอกดาวกระจายญี่ปุ่นสีชมพู-ขาว บานสะพรั่งรับลมใบไม้ร่วง 🌸
- กลางตุลาคม – ตุลาคม  
โคเชีย (Kochia - สีแดง) พุ่มโคเชียจะเปลี่ยนจากสีเขียวเป็น สีแดงก่ำ ทั้งทุ่ง สวยแปลกตามาก 🌿
- พฤศจิกายน – มีนาคม  
ทิวทัศน์ฤดูหนาว แม้ไม่มีทุ่งดอกไม้ใหญ่ แต่จะได้เห็น "ฟูจิยามะ" ชัดที่สุด และมีการประดับไฟในช่วงหน้าหนาว 🌸  
**\*\*ทั้งนี้ การเปลี่ยนแปลง การบาน และการร่วงโรยของดอกไม้ธรรมชาติ ขึ้นกับสภาพอากาศในแต่ละปี**

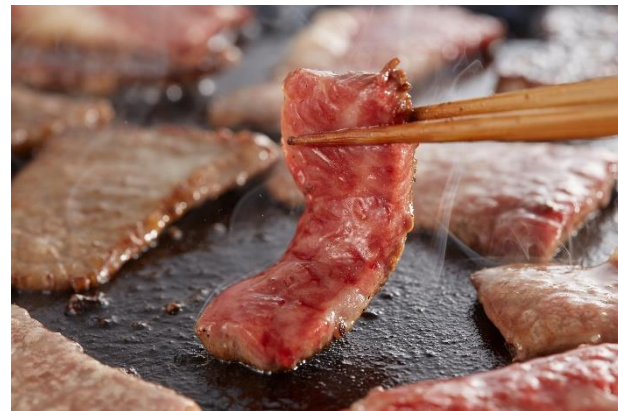
ข้อปั้งที่ **Duty free** แหล่งช้อปปิ้งปลอดภาษี ที่รวบรวมสินค้าราคาพิเศษ และมีชื่อเสียงที่เห็นแล้วต้องรู้ว่ามาจากประเทศญี่ปุ่นเช่น โฟมถ่านหินฟูเขาไฟ วิตามิน อาหารเสริม ครีมต่างๆ ขนมญี่ปุ่นหลากหลายชนิด รวมไปถึงชาเขียว ผลิตภัณฑ์ขึ้นชื่อของญี่ปุ่น

เที่ยง

🍴 รับประทานอาหารเที่ยง (มื้อที่3) **เมนูพิเศษ ปิ้งย่าง Yakiniku SET**

### Highlight! 🍖 สวรรค์ของคนรักปิ้งย่าง...

พื้นที่แบ่งปันความสุขบนเตาปิ้งย่าง พื้นที่แบ่งปันความสุข กลิ่นเนื้อย่างหอมๆ พร้อมน้ำจิ้มสูตรลับและเครื่องเคียง คือเสน่ห์ที่ทำให้ Yakiniku เป็นมืออาหารที่ "ฮิลใจ" ที่สุดมือหนึ่งเลย ☑



นำท่านเดินทางสู่ โตเกียว (Tokyo) (ใช้เวลาเดินทางโดยประมาณ 2 ชั่วโมง) เมืองหลวงของญี่ปุ่น เป็นมหานครที่เต็มไปด้วยความหลากหลายทางวัฒนธรรมและเทคโนโลยีที่ทันสมัย ทำให้เป็นจุดหมายปลายทางยอดนิยมของนักท่องเที่ยวจากทั่วโลก 🏯 **สถานที่แห่งความเชื่อและสิริมงคลมาให้สุด! วัดมัตสึจิยาม่า โชเด็น (Matsuchiyama Shoden)** ✨ สัญลักษณ์ประจำวัดเป็นรูป "หัวโซเก้ไกว้" การชำระล้างจิตใจและร่างกาย รวมถึงความอุดมสมบูรณ์ และ "ถุงเงิน" สื่อถึง ความมั่งคั่งและโชคลาภ การค้าขายรุ่งเรือง และความอุดมสมบูรณ์ของทรัพย์สินเงินทอง

**Highlight!** วัดนี้เป็น "Unseen" เชื่อว่าการถวายหัวโซเก้ไกว้จะช่วยขจัดความริษยา ความโกรธ รวมไปถึงช่วยให้สุขภาพแข็งแรง ครอบครัวปรองดอง **และที่พลาดไม่ได้คือ คนโสดจะสมหวัง หากขอเรื่องคู่ครอง!!**



### 👤 ขั้นตอนการไหว้บับสายมู (Step-by-Step)

- ซื้อหัวไชเท้าสด: หาซื้อได้ที่จุดจำหน่ายในวัด (ประมาณ 200-300 เยน) เพื่อนำไปถวายองค์เทพ (ค่าตัวริไม่รวมค่าของไหว้ เครื่องรางและอื่นๆ ภายในวัด)
- ชำระกายใจ: ล้างมือและปากที่บ่อน้ำพุ (Chozuya) ให้สะอาดก่อนเข้าสู่พิธี
- ถวายเครื่องสักการะ: วางหัวไชเท้าลงบนโต๊ะหน้าวิหารหลักด้วยความสำรวม
- อธิษฐานขอพร: \* โยนเหรียญ 5 เยน (สื่อถึงการมีวาสนาต่อกัน) โคลงคำนับ 2 ครั้ง ประนมมือ 2 ครั้ง (หรือประนมมือสงบนิ่งตามแบบวัดพุทธ) ตั้งจิตขอพรเรื่อง "สุขภาพ" (ผ่านหัวไชเท้า) และ "เงินทอง" (ผ่านถุงเงิน) โคลงคำนับปิดท้าย 1 ครั้ง

**TIPS OF THE DAY:** หลังจบวัน ทางวัดมักจะนำหัวไชเท้าที่ผ่านพิธีสวดแล้วมาวางให้สาธุชนนำกลับไปปรุงอาหารที่บ้าน เชื่อกันว่ากินแล้วจะเป็นสิริมงคลอย่างมาก!

### 🎁 Must-Have Item

ห้ามพลาด! เครื่องราง (Omamori) ดีไซน์พิเศษรูปหัวไชเท้าและถุงเงิน สีสันน่ารักไม่ซ้ำใคร พกติดตัวไว้เสริมดวงเรื่องโชคลาภและปิดเป่าสิ่งชั่วร้ายได้ดีเยี่ยม



๒๒ ปีกหุดสวรรค์ของนักช้อป! บุค ห้างไดเวอร์ซิตี (Divercity) (ระยะทาง 14.2 กม. / 20 นาที) ที่รวมทุกอย่างไว้ในที่เดียว! ไม่ว่าคุณจะเป็นสายแพ(ชั่น) ที่มองหาเสื้อผ้าคอลเลกชันใหม่ล่าสุด หรือสายไลฟ์สไตล์ที่อยากได้ของใช้คุณภาพพรีเมียม บอกเลยว่านี่คือคำตอบ! แถมยังจัดเต็มด้วยโซนอาหารที่รวมเมนูเด็ดทั้งคาว-หวานระดับตำนานไว้รอเสิร์ฟ ใครมาโตเกียวแล้วไม่ได้แวะที่นี่... บอกเลยว่าพลาดมาก!

**Highlight!** กันดั้มยูนิคอน (Gundam Unicorn) หุ่นยนต์กันดั้มขนาดไซตัจริง ไซส์หนึ่งต่อหนึ่งมีความสูง 18 เมตร และยังมีร้านขายของเกี่ยวกับกันดั้มทั้งโมเดลกันดั้ม พิกเกอร์ เสื้อผ้าแก้วน้ำ และของสะสมมากมาย บนชั้น 7 ของห้างนี้อีกด้วย



**สถานที่แนะนำ** ชมวิวพักใจที่ Odaiba Seaside Park หรือที่รู้จักกันในชื่อ Odaiba Marine Park สวนสาธารณะริมทะเลที่ตั้งอยู่บนเกาะโอไดบะในอ่าวโตเกียว สามารถสัมผัสบรรยากาศริมทะเลได้มีร้านอาหารและคาเฟ่หลายแห่งให้บริการ หรือเดินเล่นถ่ายภาพวิวสะพานและรูปปั้นเทพีเสรีภาพจำลอง ซึ่งเป็นของขวัญจากฝรั่งเศส



เดินทางสู่เมือง นาริตะ(Narita) (ใช้เวลาเดินทางโดยประมาณ 1 ชั่วโมง) ถือว่ามีสถานที่ท่องเที่ยวหลากหลาย จะวัดที่มีประวัติศาสตร์อันยาวนาน แหล่งช้อปปิ้งแฟชั่น หรือของใช้ ที่พัก รวมไปถึงอาหารทั้งคาวหวานสไตล์ญี่ปุ่น อีกทั้งยังมีร้านขายของฝาก รวมครบจนถือว่าเป็นเสน่ห์ของเมืองนี้เลยทีเดียว

เย็น **อิสระอาหารเย็น ตามอริยาคัย** เพื่อไม่เป็นการรบกวนเวลาของท่าน  
ที่พัก : International Resort Hotel Yurakujo 3\* หรือระดับและเมืองใกล้เคียงกัน  
(ชื่อโรงแรมที่ท่านพัก ทางบริษัทจะทำการแจ้งพร้อมใบนัดหมาย 5-7 วัน ก่อนเดินทาง)

วันที่สี่ **อิสระท่องเที่ยวตามอริยาคัย หนึ่งวันเต็ม!**

🍴 อาหาร เช้า

เช้า **🍴 รับประทานอาหารเช้า ณ โรงแรม (เมื่อที่4)**

- **อิสระท่องเที่ยวตามอริยาคัยไม่มีรถ อาหาร โทด์และหัวหน้าทัวร์ให้บริการ**
- **ทุกท่านสามารถท่องเที่ยวและช้อปปิ้ง โดยมีโทด์แนะนำเส้นทาง**

### โปรแกรมแนะนำ

**\* Option tour! สวนสนุกโตเกียวดิสนีย์แลนด์ หรือ ดิสนีย์ซี**

ราคาเริ่มต้นท่านละ 3,000 บาท/ท่าน \*โปรดตรวจสอบกับเจ้าหน้าที่อีกครั้งก่อนการสั่งซื้อ\*

**🏰 Tokyo Disneyland (ไม่มีหัวหน้าทัวร์และไม่มีโทด์นำเที่ยว)** อาณาจักรแห่งเวทมนตร์ที่คุณต้องมาสัมผัสสักครั้งในชีวิต! ✨ โชว์ความอลังการในจังหวัดชิบะ: นี่คือนวนสนุกดิสนีย์แห่งแรกนอกอเมริกาที่ยกความมหัศจรรย์จากแคลิฟอร์เนียและฟลอริดา มาไว้ที่นี่! สัมผัสความสนุกสุดเหวี่ยงไปกับ **7 โซนมหัศจรรย์** ที่จะทำให้หัวใจคุณเต้นแรงไม่ซ้ำกัน **World Bazaar:** ตระการตาด้วยย่านช้อปปิ้งย้อนยุคสไตล์อเมริกัน 🎪 **Tomorrowland:** ทะยานสู่โลกอนาคตและอวกาศสุดล้ำ 🚀 **Toontown:** บ้านบ้านมิกกี้เมาส์และเพื่อนสุดคิ้วท์ 🐼 **Fantasyland:** เข้าสู่โลกเทพนิยายและปราสาทในฝัน 🐾 **Critter Country:** พงศกษัตริย์ล่องแก่งไปกับเหล่าสัตว์ตัวจิ๋ว 🌵 **Westernland:** สวมบทควาบบอยทะเล่ลุยดินแดนตะวันตก 🏹 **Adventureland:** บุกป่าฝ่าดงและล่องเรือโจรสลัดสุดตื่นเต้น 🏰 **ไม่ว่าคุณจะเป็นสายลุยหรือสายหวาน เติร์มตัวให้พร้อม... เพราะเวทมนตร์ที่นี่จะเสกให้รอยยิ้มของคุณไม่จางหายตลอดทั้งวัน!** 🌸 (ค่าทัวร์ไม่รวมบัตรค่าเข้าโตเกียวดิสนีย์แลนด์โปรดตรวจสอบราคากับเจ้าหน้าที่อีกครั้งก่อนเดินทาง)





แนะนำวิธีการเดินทางไปสวนสนุกโตเกียวดิสนีย์แลนด์ (Tokyo Disneyland)  
นี่คือวิธีการเดินทางหลักๆ ที่ได้รับความนิยม



**🚆 รถไฟ**

- สาย JR Keiyo Line, Musashino Line หรือ Tozai Line มาลงยังสถานี ไมาฮามะ (Maihama) เดินเท้าประมาณ 5-10 นาที จากสถานีไมาฮามะถึงประตูทางเข้าสวนสนุกได้เลย
- สาย JR Disney Resort Line ลง Tokyo Disneyland จากนั้นเดินต่อไปเพื่อเข้าสวนสนุก

**🚌 Shuttle Bus**

- ขึ้น Shuttle Bus จากสถานีชินจูกุ รถจะขับมาส่งที่หน้าสวนสนุก

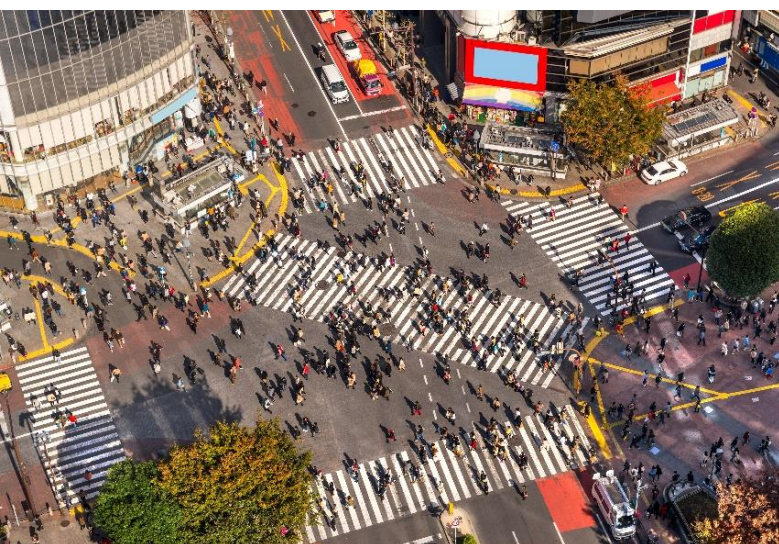
**🚗 แท็กซี่**

- เหมาะสำหรับผู้ที่เดินทางเป็นกลุ่มหรือมีสัมภาระมาก และต้องการความรวดเร็วรวมถึงเป็นส่วนตัว แต่ค่าใช้จ่ายจะสูงที่สุด



หรืออิสระท่องเที่ยวโดยรถไฟ

- พิกัดสุด Hot ใจกลางโตเกียว ย่านชิบูย่า (Shibuya) ที่สายแฟชั่นและไลฟ์สไตล์ต้องเช็किन! Shibuya Crossing 📍 สัมผัสประสบการณ์ช้อปปิ้งที่เหนือระดับในห้างสรรพสินค้าสุดไอคอนิก ที่รวมทุกความต้องการไว้ในที่เดียว ตั้งแต่สตรีทแวร์สุดคุลไปจนถึงไอเอนด์สุดหรู
- "รันเวย์" ที่สนุกที่สุดในโลก! ย่านฮาราจูกุ (Harajuku) สเตจของสายแฟชั่นตัวแม่ และสวรรค์ของสตรีทฟู้ดสุดคิ้วท์! 📍 ต้นตาด้านใจกับสีสันของวัยรุ่นญี่ปุ่นที่หลุดออกมาจากโลกแฟนตาซี! พิกัดลับสายช้อปปิ้ง **ตรอกทาเคชิ** ตะลุยกอคอนิกที่รวมไอเทม "ของมันต้องมี!" ตั้งแต่เสื้อผ้าแนวสตรีท เครื่องประดับสุดยูนิค ไปจนถึงร้าน 100 เยน เอาใจนักช้อปละลายเงินเยน
- ปิกนุกแลนด์มาร์ค ย่านกินซ่า (Ginza) นิยามใหม่แห่งความหรูหรา และสวรรค์ของนักช้อปสายพรีเมียม! 📍 เต็มไปด้วยร้านค้าแบรนด์เนมระดับไฮเอนด์มารวมตัวกันอยู่มากมาย และร้านค้าขนาดใหญ่อย่าง BIC CAMERA, UNIQLO หรือ MUJI ก็จะมีสินค้าหลากหลายครบครัน ซึ่งจะสะดวกสำหรับเวลาที่ต้องการซื้อสินค้าจำนวนมาก



- วัดประจำเมืองชื่อดังที่ **วัดนาริตะซัง (Naritasan Temple)** เป็นวัดที่มีความเก่าแก่และมีชื่อเสียงอย่างมาก เป็นที่ประดิษฐานขององค์ฟูโดเมียวโอะ (Fudo Myoo) เทพเจ้าแห่งไฟ ภายในวัดมีอาคารที่สวยงามเช่น โถงหลัก (Daihondo) เจดีย์สันติภาพ (Great Peace Pagoda) และสวนญี่ปุ่น และเคยใช้เป็นโลเคชั่นของภาพยนตร์ไทยอย่าง **"The Rising Sun และ พัดงัดโตะ"** ในส่วนของด้านหลังของห้องโถงใหญ่ของวัด ถือเป็นจุดชมสวนสไตล์ญี่ปุ่นที่สวยงามอย่างมาก สามารถเพลิดเพลินเดินเล่นถ่ายภาพกับบรรยากาศที่ยอดเยี่ยมสุดประทับใจ



- ย้อนเวลาซอปป ซิม ซิลล์ บนถนนสายคลาสสิก! ๗ **ถนนนาริตะซัง โอโมเตะซันโดะ (Naritasan Omotesando)** สายสตรีทฟู้ดและงานคราฟต์ต้องปักหมุด! เดินเพลินบนถนนย้อนยุคเลือกซื้อเครื่องรางนำโชค งานฝีมือสุดประณีต และขนมญี่ปุ่นทำสดใหม่ที่ส่งกลิ่นหอมยั่วน้ำลายตลอดทาง



**Highlight!** เมนูที่มาแล้วห้ามพลาด ปลาไหลย่าง (Unagi) เนื้อแน่นๆ ผ่านการทำอย่างพิถีพิถัน อย่างหอมๆ จนได้ชื่อเป็นอาหารขึ้นชื่อของเมืองนาริตะ



## 📌 **ลิสต์ของฝากมีให้เลือกเยอะจนตาลาย! เน้นไอเท็มยอดฮิตที่หาซื้อง่าย**

### 🍌 **หมวดของกิน**

Tokyo Banana ขนมเค้กกล้วยนุ่ม

NewYork Perfect Cheese ขนมปังกรอบสอดไส้ชีสและครีมสด

Press Butter Sand คุกกี้เนยสอดสอดไส้คาราเมลหอมฟุ้ง

### 👄 **หมวดเครื่องสำอางและสกินแคร์ (Beauty Must-Haves)**

SK-II, Shiseido, Clé de Peau Beauté ชื่อที่คุ้นหูถูกกว่าไทยเยอะ โดยเฉพาะในสนามบิน (Duty Free อุณหภูมิต่ำ) และ มาร์คหน้า Lululun สูตรโตเกียว, กันแดด Anessa, หรือสกินแคร์จาก Hada Labo พักตร์: ร้าน Matsumoto Kiyoshi, Sundrug หรือห้าง Don Quijote (ดองกิ)

### 🎮 **หมวดของเล่นและไอพีส์ไต้ล (Character & Gadgets)**

Pokémon Center ต้องไปสาขา Shibuya (มีมิวทูในตู้กระจก) หรือ Nihonbashi เพื่อซื้อตุ๊กตาเวอร์ชันลิมิเต็ด

Art Supplies & Stationery: ปากกา สมุด และเครื่องเขียนดีไซน์ล้ำที่ร้าน Loft หรือ Itoya (Ginza)

Gadgets: กล้องฟิล์ม, หูฟังล้ำๆ หรือของเล่นแปลกๆ ที่ร้าน Bic Camera หรือ Yodobashi Camera



🛒 **เตรียมบัตร เตรียมเงินเย็น ให้พร้อมเหล่า**  
**นักช้อป เช็คอินไอเท็มเด็ดศูนย์รวมแฟชั่น ย่าน**  
**ชินจูกุ (Shinjuku)** แหล่งช้อปปิ้งขนาดใหญ่ใจกลางเมืองหลวงโตเกียว สามารถเลือกชมและซื้อสินค้ามากมาย อาทิเช่น เครื่องใช้ไฟฟ้า, กล้องถ่ายรูป, นาฬิกา, เสื้อผ้า, รองเท้า และเครื่องสำอางแบรนด์ต่างๆ เช่น KOSE, SHISEDO, KANEBO, SK II และอื่นๆ อีกมากมาย หรือร้าน100เยน (อยู่ตึก PEPE ชั้น 8) ซึ่งสินค้าทุกอย่างภายในร้านจะราคา 100 เยน



เท่ากันหมด หรือเป็นร้านดองก็และร้านมัตสึโมโต้ที่รวมสินค้า ที่ขายสินค้าราคาถูกสารพัดอย่างเอาไว้

**Highlight!** ตามรอยแมว 3 มิติตั้งอยู่บนตึก [Cross Shinjuku Vision](#) ที่ดูเหมือนจริง มีชีวิตชีวา และสามารถเห็นได้ตั้งแต่เวลาประมาณ 7.00 น. จนถึง 1.00 น. ทุกวัน



### 🍴 Must-Eat พิกัด แนะนำ ถ้าไปแล้วต้องลองชิม

- 🍜 1. Numazuko (ซูชิจานหมุนเกรดพรีเมียม) ถ้าอยากกินซูชิสดๆ ในราคาที่จับต้องได้ ต้องที่นี่! จุดเด่นคือหน้าซูชิที่ล้นจนมองไม่เห็นข้าว และมีเมนูหายากอย่าง "อูนิ" หรือ "กรรเชียงปู" ในราคาเป็นมิตร
  - พิกัด: ไกล่สถานี Shinjuku ทางออก East Exit
- 🍜 2. Ichiran Ramen (ราเม็งช้อนอบ) สาขาชินจูกุคือหนึ่งในสาขาที่คึกคักที่สุด แม้จะมีหลายที่แต่การได้นั่งกินในตู้ไม้ส่วนตัวที่นี่ให้ฟิลลิ่งดั้งเดิมสุดๆ
  - พิกัด: มีหลายจุดในชินจูกุ (แนะนำสาขาไกล่สถานี Shinjuku-sanchome)
- 🍗 3. Omoide Yokocho (ตรอกความทรงจำ / ตรอกแมลงสาบ) ย่านบิงย่าง (Yakitori) สุดคลาสสิกในซอยแคบๆ ที่เต็มไปด้วยเสน่ห์หัยคุโชวะ แนะนำให้หาร้านที่มีเตาถ่าน นั่งจิบเครื่องดื่มเย็นๆ คู่กับไก่ย่างร้อนๆ ได้บรรยากาศ Local สุดๆ
  - พิกัด: ด้านหลังสถานี Shinjuku ทางออก West Exit
- 🍱 4. Katsukura (ทงคัตสึระดับตำนาน) หมูกอดทงคัตสึที่ใช้หมูคุณภาพเยี่ยม แป้งบางกรอบ และจุดเด่นคือการให้เราดองตัวเองเพื่อผสมกับซอสสูตรพิเศษ หอมฟุ้งไปทั้งโต๊ะ
  - พิกัด: ตึก Takashimaya Times Square ชั้น 14
- 🍜 5. Aiya (พุดดิ้งและขนมหวานญี่ปุ่น) สำหรับสายหวาน ต้องพุดดิ้งชาเขียวหรืออานมิกสีที่ร้านเก่าแก่แห่งนี้ รสชาติละมุน ไม่หวานตัดขา ให้ความรู้สึกถึงขนมญี่ปุ่นขนานแท้
  - พิกัด: ตึก Shinjuku Marui Honkan

- พิกัดร้านอาจมีการเปลี่ยนแปลง -

อิสระรับประทานอาหารเที่ยงและเย็น ตามอัธยาศัย เพื่อไม่เป็นการรบกวนเวลาของท่าน  
ที่พัก : International Resort Hotel Yurakujo 3\* หรือระดับและเมืองใกล้เคียงกัน  
(ชื่อโรงแรมที่ท่านพัก ทางบริษัทจะทำการแจ้งพร้อมใบนัดหมาย 5-7 วัน ก่อนเดินทาง)

เช้า ๑๐ รับประทานอาหารเช้า ณ โรงแรม (เมื่อที่ 5) หรือบริการอาหารเช้าแบบ SET BOX กรณีที่พักอยู่ห่างสนามบิน หรือกรณีห้องอาหารโรงแรมเปิดช้า

06.30 น. นำท่านเดินทางสู่ ท่าอากาศยานนานาชาตินาริตะ ประเทศญี่ปุ่น เพื่อเตรียมตัวเดินทางกลับ ประเทศไทย

09.15 น. เดินทางสู่ ท่าอากาศยานนานาชาติดอนเมือง โดยสายการบิน AIR ASIA X (XJ) เที่ยวบินที่ XJ601  
(ค่าทิวทัศน์ไม่รวมค่าอาหารบนเครื่อง บนเครื่องมีจำหน่าย)

14.40 น. เดินทางถึง ท่าอากาศยานนานาชาติดอนเมือง ประเทศไทย โดยสวัสดิภาพ

\*\*\*\*\*

**หมายเหตุ:** รายการทิวทัศน์สามารถเปลี่ยนแปลงได้ตามความเหมาะสม เนื่องจากสภาวะอากาศ, การเมือง, สายการบิน การจราจรช่วงเทศกาลหรือวันหยุดของญี่ปุ่น เป็นต้น โดยมีต้องแจ้งให้ทราบล่วงหน้า โดยทางผู้จัดจะปรับเปลี่ยนโดยคำนึงถึงผลประโยชน์ของท่านเป็นหลัก เพื่อให้ท่านท่องเที่ยวได้ครบถ้วนตามโปรแกรม



**\*\* เนื่องจากโปรแกรมทิวทัศน์เป็นช่วงคาบเกี่ยวฤดูร้อน การสัมผัสความงดงามของธรรมชาติ ทั้งนี้ขึ้นอยู่กับสภาพอากาศในแต่ละปี**

## กรณีลูกค้ามีเที่ยวบินในประเทศ

กรณีที่เที่ยวบินระหว่างประเทศ ของโปรแกรมการเดินทางที่ท่านเดินทางมีการยกเลิกเที่ยวบิน หรือเปลี่ยนเวลาบิน หรือเกิดเหตุสุดวิสัยอื่นๆ ที่ไม่สามารถเดินทางตามวันและเวลาที่กำหนดเดิมได้ ตามประกาศจากสายการบินและ/หรือการทำอากาศยาน หรือหน่วยงานที่เกี่ยวข้องทั้งหมด บริษัทฯ และสายการบิน ขอสงวนสิทธิ์ไม่รับผิดชอบค่าใช้จ่ายที่เกิดขึ้นทุกกรณี ต่อเที่ยวบินในประเทศ และ/หรือเที่ยวบินระหว่างประเทศที่ท่านจองเองกรณีจอยทัวร์กับบริษัทฯ

\*การบริการของรถบัสนำเที่ยวญี่ปุ่น ตามกฎหมายของประเทศญี่ปุ่นนั้น สามารถให้บริการสูงสุดวันละไม่เกิน 11 ชั่วโมง และไม่สามารถขอเพิ่มเวลาใช้บริการรถบัสนำเที่ยวได้ โดยมัคคุเทศก์และคนขับจะเป็นผู้บริหารเวลาตามความเหมาะสม จึงขอสงวนสิทธิ์ในการปรับเปลี่ยนเวลาท่องเที่ยวตามสถานที่ในโปรแกรมการเดินทาง

**\*\* ตามกฎหมายของประเทศญี่ปุ่นนั้น สามารถให้บริการสูงสุดวันละไม่เกิน 11 ชั่วโมง กรณีที่คนขับรถไม่ได้พักโรงแรมเดียวกับกรุ๊ปทัวร์ หรือ คนขับรถต้องนำรถส่งกลับบริษัทฯ จะสามารถให้บริการกรุ๊ปทัวร์ในวันนั้นๆ ได้สูงสุด 10 ชั่วโมงเท่านั้น เพื่อเป็นการเผื่อเวลาให้คนขับรถถึงที่หมายปลายทางนั้นๆ แล้วเวลารวมทั้งสิ้นไม่เกินเวลา 11 ชม. ตามที่กฎหมายกำหนดบังคับ**

**ประกาศสำคัญ:** รับเฉพาะผู้มีวัตถุประสงค์เพื่อการท่องเที่ยวเท่านั้น ค่าทัวร์ที่จ่ายให้กับผู้จัด เป็นการชำระแบบจ่ายชำระขาด และผู้จัดได้ชำระให้กับสายการบินและสถานที่ต่างๆ แบบชำระขาดเช่นกันก่อนออกเดินทาง ฉะนั้นหากท่านไม่ได้ร่วมเดินทางหรือใช้บริการตามรายการไม่ด้วยสาเหตุใด หรือได้รับการปฏิเสธการเข้าหรือออกนอกเมืองจากประเทศในรายการ (ประเทศไทยและประเทศญี่ปุ่น) ทางผู้จัดขอสงวนสิทธิการคืนเงินสดส่วนใดๆ รวมทั้งค่าตัวเครื่องบินให้แก่ท่าน

## เงื่อนไขการให้บริการ

- ▶ การเดินทางครั้งนี้จะต้องมีจำนวน 20 ท่านขึ้นไป กรณีไม่ถึงจำนวนดังกล่าว
    - จะส่งจอยน์ทัวร์กับบริษัทที่มีโปรแกรมใกล้เคียงกัน
    - หรือเลื่อน หรือยกเลิกการเดินทาง โดยทางบริษัทจะทำการแจ้งให้ท่านทราบล่วงหน้าก่อนการเดินทางประมาณ 10 วัน
    - หรือขอสงวนสิทธิ์ในการปรับราคาค่าบริการเพิ่ม (ในกรณีที่ผู้เดินทางไม่ถึง 15 ท่าน และท่านยังประสงค์เดินทางต่อ) โดยทางบริษัทจะทำการแจ้งให้ท่านทราบก่อนล่วงหน้า
  - ▶ ในกรณีที่ลูกค้าต้องออกตัวโดยสารถภายในประเทศ กรุณาติดต่อเจ้าหน้าที่ของบริษัทฯ ก่อนทุกครั้ง มิฉะนั้นทางบริษัทจะไม่รับผิดชอบใดๆ ทั้งสิ้น
  - ▶ การจองทัวร์และชำระค่าบริการ
    - **กรุณาชำระค่ามัดจำ ท่านละ 18,000 บาท** กรุณาส่งสำเนาหน้าพาสปอร์ต พร้อมเอกสารชำระมัดจำค่าทัวร์
    - ค่าทัวร์ส่วนที่เหลือชำระ 25-30 วันก่อนออกเดินทาง **กรณีบริษัทฯ จำเป็นต้องออกตัวก่อนท่านจำเป็นต้องชำระค่าทัวร์ส่วนที่เหลือตามที่บริษัทกำหนดแจ้งเท่านั้น**
- \*\*สำคัญ\*\*** สำเนาหน้าพาสปอร์ตผู้เดินทาง (จะต้องมีอายุเหลือมากกว่า 6 เดือนก่อนหมดอายุนับจากวันเดินทางไป-กลับ และจำนวนหน้าหนังสือเดินทางต้องเหลือว่างสำหรับติดวีซ่าไม่ต่ำกว่า 3 หน้า) **\*\*กรุณาตรวจสอบก่อนส่งให้บริษัทมิฉะนั้นทางบริษัทจะไม่รับผิดชอบกรณีพาสปอร์ตหมดอายุ \*\*** กรุณาส่งพร้อมหลักฐานการโอนเงินมัดจำ

## เงื่อนไขการยกเลิก

- ยกเลิกก่อนการเดินทางตั้งแต่ 30 วันขึ้นไป คืนเงินค่าทัวร์โดยหักค่าใช้จ่ายที่เกิดขึ้นจริง
- ยกเลิกก่อนการเดินทาง 15-29 วัน ยึดเงิน 50% จากยอดที่ลูกค้าชำระมา และเก็บค่าใช้จ่ายที่เกิดขึ้นจริง(ถ้ามี)
- ยกเลิกก่อนการเดินทางน้อยกว่า 15วัน ขอสงวนสิทธิ์ยึดเงินเต็มจำนวน
  - \*กรณีมีเหตุยกเลิกทัวร์ โดยไม่ใช้ความผิดของบริษัททัวร์ คืนเงินค่าทัวร์โดยหักค่าใช้จ่ายที่เกิดขึ้นจริง(ถ้ามี)
  - \*ค่าใช้จ่ายที่เกิดขึ้นจริง เช่น ค่ามัดจำตัวเครื่องบิน โรงแรม ค่าวีซ่า และค่าใช้จ่ายจำเป็นอื่นๆ

กรณีจองทัวร์วันหยุดเทศกาล วันหยุดนักขัตฤกษ์ วันหยุดยาวต่อเนื่อง หากได้มีการแจ้งยกเลิกทัวร์ ทางบริษัทฯ ขอสงวนสิทธิ์เก็บค่าทัวร์ทั้งหมด โดยไม่มีเงื่อนไขใดๆ ทั้งสิ้น

## อัตราค่าบริการนี้ รวม

1. ค่าตัวโดยสารเครื่องบินไป-กลับ ชั้นประหยัดพร้อมค่าภาษีสนามบินทุกแห่งตามรายการทัวร์ข้างต้น *(ตัวกรุ๊ปไม่สามารถ Upgrade ที่นั่ง ได้ และต้องเดินทางไป-กลับพร้อมตัวกรุ๊ปเท่านั้นไม่สามารถเลื่อนวันได้)*
2. ค่าที่พักห้องละ 2-3 ท่าน ตามโรงแรมที่ระบุไว้ในรายการหรือ ระดับใกล้เคียงกัน  
กรณีพัก 3 ท่านถ้าวันที่เข้าพักห้องโรงแรม ไม่มีห้อง TRP ( 3 ท่าน) อาจจำเป็นต้องแยกพัก 2 ห้อง (มีค่าใช้จ่ายพักเดี่ยวเพิ่ม) กรณีห้อง TWIN BED (เตียงเดี่ยว 2 เตียง) ซึ่งโรงแรมไม่มีหรือเต็ม ทางบริษัทขอปรับเป็นห้อง DOUBLE BED แทนโดยมีต้องแจ้งให้ทราบล่วงหน้า หรือ หากต้องการห้องพักแบบ DOUBLE BED ( 1 เตียงใหญ่) ซึ่งโรงแรมไม่มีหรือเต็ม ทางบริษัทขอปรับเป็นห้อง TWIN BED แทนโดยมีต้องแจ้งให้ทราบล่วงหน้า กรณีห้องพักในเมืองที่ระบุไว้ในโปรแกรมมีเทศกาลวันหยุด มีงานแฟร์ต่างๆ บริษัทขอจัดที่พักในเมืองใกล้เคียงแทน
3. ค่าอาหาร ค่าเข้าชม และ ค่ายานพาหนะทุกชนิด ตามที่ระบุไว้ในรายการทัวร์ข้างต้น
4. เจ้าหน้าที่บริษัท ๓ คนอำนวยความสะดวกตลอดการเดินทาง
5. ค่าน้ำหนักกระเป๋า **สายการบิน AirAsia X (XJ) สัมภาระโหลดใต้ท้องเครื่อง ไม่เกิน 20 กิโลกรัมและ ถ้อขึ้นเครื่องได้ 7 กิโลกรัม** และค่าประกันวินาศภัยเครื่องบินตามเงื่อนไขของแต่ละสายการบินที่มีการเรียกเก็บ และกรณีสัมภาระเกินท่านต้องเสียค่าปรับตามที่สายการบินเรียกเก็บ **\*\*กรณีท่านมีความประสงค์จะซื้อน้ำหนักเพิ่ม กรุณาแจ้งพร้อมจองทัวร์หรือก่อนเดินทางอย่างช้า 10 วัน พร้อมชำระค่าน้ำหนัก\*\*** ซื้อน้ำหนักเพิ่ม 5 กก. ชำระเพิ่ม 700 บาท /เพิ่ม 10 กก. ชำระเพิ่ม 1,400 บาท/เพิ่ม 20 กก. ชำระเพิ่ม 3,500 บาท
6. ค่าประกันอุบัติเหตุตามกรมธรรม์วงเงิน 1,000,000 บาท ค่ารักษาพยาบาล ตามเงื่อนไขของบริษัทฯประกันภัยที่บริษัททำไว้ ทั้งนี้ย่อมอยู่ในข้อจำกัดที่มีการตกลงไว้กับบริษัทประกันชีวิต ทุกกรณี ต้องมีใบเสร็จและเอกสารรับรองทางการแพทย์ จากหน่วยงานที่เกี่ยวข้อง ไม่คุ้มครองโรคประจำตัว การสูญเสียทรัพย์สินส่วนตัวของผู้เดินทาง และไม่รวมประกันสุขภาพ ท่านสามารถสั่งซื้อประกันสุขภาพเพิ่มได้จากบริษัทประกันทั่วไป
7. ค่าภาษีสนามบิน และค่าภาษีน้ำมันตามรายการทัวร์
8. ค่ารถปรับอากาศนำเที่ยวตามระบุไว้ในรายการ พร้อมคนขับรถ (กฎหมายไม่อนุญาตให้คนขับรถเกิน 11 ชม./วัน)
9. รวมภาษีมูลค่าเพิ่ม 7% และภาษีหัก ณ ที่จ่าย 3% (ค่าบริการเท่านั้น)

## อัตราค่าบริการนี้ ไม่รวม

1. ค่าทำหนังสือเดินทางไทย และเอกสารต่างดาวต่างๆ
2. ค่าใช้จ่ายอื่นๆ ที่นอกเหนือจากรายการระบุ อาทิเช่น ค่าอาหาร เครื่องดื่ม ค่าช้อปปิ้ง ค่าโทรศัพท์ เป็นต้น
3. ค่าภาษีทุกรายการคิดจากยอดบริการ, ค่าภาษีเดินทาง (ถ้ามีการเรียกเก็บ)
4. ค่าภาษีน้ำมันที่สายการบินเรียกเก็บเพิ่มภายหลังจากทางบริษัทฯ ได้ออกตั๋วเครื่องบิน และได้ทำการขายโปรแกรมไปแล้ว (บริษัทฯ ขอสงวนสิทธิ์ในการปรับอัตราค่าบริการขึ้น เนื่องจากมีการปรับ ภาษีสนามบินขึ้นและ/หรือการปรับเปลี่ยนค่าเชอร์ชาร์จ์น้ำมัน จากสายการบิน โดยมีต้องแจ้งให้ทราบล่วงหน้า)
5. ค่าพนักงานยกกระเป๋าที่โรงแรม
6. ค่าทิปไกด์ คนขับรถ ขออนุญาตนำเก็บ ณ สนามบินวันแรก ท่านละ 2,000 บาท / ท่าน

## หมายเหตุ

กรุณาอ่านศึกษารายละเอียดทั้งหมดก่อนทำการจอง เพื่อความถูกต้องและความเข้าใจตรงกันระหว่างท่านลูกค้าและบริษัทฯ และเมื่อท่านตกลงชำระเงินมัดจำหรือค่าทัวร์ทั้งหมดกับทางบริษัทฯ แล้ว ทางบริษัทฯ จะถือว่าท่านได้ยอมรับเงื่อนไข ข้อตกลงต่างๆ ทั้งหมด

1. บริษัทฯ ขอสงวนสิทธิ์ที่จะเลื่อนการเดินทางหรือปรับราคาค่าบริการขึ้นในกรณีที่ผู้ร่วมคณะไม่ถึง 15 ท่าน
2. ขอสงวนสิทธิ์การเก็บค่าน้ำมันและภาษีสนามบินทุกแห่งเพิ่ม หากสายการบินมีการปรับขึ้นก่อนวันเดินทาง (บริษัทฯ ขอสงวนสิทธิ์ในการปรับอัตราค่าบริการขึ้น เนื่องจากการปรับ ภาษีสนามบินขึ้นและ/หรือการปรับเปลี่ยนค่าเซอร์ชาร์จน้ำมัน จากสายการบิน โดยมีต้องแจ้งให้ทราบล่วงหน้า)
3. บริษัทฯ ขอสงวนสิทธิ์ในการเปลี่ยนเที่ยวบิน โดยมีต้องแจ้งให้ทราบล่วงหน้าอันเนื่องจากสาเหตุต่างๆ
4. บริษัทฯ จะไม่รับผิดชอบใดๆ ทั้งสิ้น หากเกิดกรณีความล่าช้าจากสายการบิน, การยกเลิกบิน, การประท้วง, การนัดหยุดงาน, การก่อการจลาจล, ภัยธรรมชาติ, การนำสิ่งของผิดกฎหมาย ซึ่งอยู่นอกเหนือความรับผิดชอบของบริษัทฯ
5. บริษัทฯ จะไม่รับผิดชอบใดๆ ทั้งสิ้น หากเกิดสิ่งของสูญหาย อันเนื่องมาจากความประมาทของท่าน, เกิดจากการโจรกรรม และ อุบัติเหตุจากความประมาทของนักท่องเที่ยวเอง
6. เมื่อท่านตกลงชำระเงินมัดจำหรือค่าทัวร์ทั้งหมดกับทางบริษัทฯ แล้ว ทางบริษัทฯ จะถือว่าท่านได้ยอมรับเงื่อนไข ข้อตกลงต่างๆ ทั้งหมด
7. รายการนี้เป็นเพียงข้อเสนอที่ต้องได้รับการยืนยันจากบริษัทฯ อีกครั้งหนึ่ง หลังจากได้สำรองโรงแรมที่พักในต่างประเทศเรียบร้อยแล้ว โดยโรงแรมจัดในระดับใกล้เคียงกัน ซึ่งอาจจะปรับเปลี่ยนตามที่ระบุในโปรแกรม
8. การจัดการเรื่องห้องพัก เป็นสิทธิ์ของโรงแรมในการจัดห้องให้กับกรุ๊ปที่เข้าพัก โดยมีห้องพักสำหรับผู้สูบบุหรี่ / ปลอดบุหรี่ได้ โดยอาจจะขอเปลี่ยนห้องได้ตามความประสงค์ของผู้ที่พัก ทั้งนี้ขึ้นอยู่กับความพร้อมให้บริการของโรงแรม และไม่สามารถรับประกันได้
9. กรณีผู้เดินทางต้องการความช่วยเหลือเป็นพิเศษ อาทิเช่น **ใช้วีลแชร์ กรุณาแจ้งบริษัทฯ อย่างน้อย 14 วัน ก่อนการเดินทาง** มิฉะนั้น บริษัทฯ ไม่สามารถจัดการได้ล่วงหน้าได้
10. มัคคุเทศก์ พนักงานและตัวแทนของผู้จัด ไม่มีสิทธิ์ในการให้คำสัญญาใดๆ ทั้งสิ้นแทนผู้จัด นอกจากมีเอกสารลงนามโดยผู้มีอำนาจของผู้จัดกำกับเท่านั้น
11. ผู้จัดจะไม่รับผิดชอบและไม่สามารถคืนค่าใช้จ่ายต่างๆ ได้เนื่องจากการ هماจ่ายกับตัวแทนต่างๆ ในกรณีที่ผู้เดินทางไม่ผ่านการพิจารณาในการตรวจคนเข้าเมือง-ออกเมือง ไม่ว่าจะเป็นกองตรวจคนเข้าเมืองหรือกรมแรงงานของทุกประเทศในรายการท่องเที่ยว อันเนื่องมาจากการกระทำที่ส่อไปในทางผิดกฎหมาย การหลบหนี เข้าออกเมือง เอกสารเดินทางไม่ถูกต้อง หรือ การถูกปฏิเสธในกรณีอื่นๆ