

บริษัท ทราเวลซี้ด จำกัด



105/12 หมู่ 4 ถนนราชพฤกษ์ ตำบลบางรักน้อย

อำเภอเมือง จ.นนทบุรี 11000

สอบถามข้อมูลโปรแกรมทัวร์ โทร. 02-108-7900

Email : contact@travelzeed.com

www.travelzeed.com



@travelzeed

TF-YIH9H08

Built for happiness



6วัน 5คืน



บินเย็บ-กลับดึก
บินบ่าย-กลับเย็น



อู่ช้าง เอ็นซีโอ

อัญมณีเม็ดงามแห่งหุบเขายี่

ที่สุดแห่งความตระการตา ถ้าถึงหลง ผิงชานแกรนด์แคนยอน ถ้าสามสหาย
หมู่บ้านชาบเซี่ยเหรินเจีย บ้านเกิดกวีซีหยาชวน ล่องเรือมังกรแม่น้ำก้งลู่

ผิงชานแกรนด์แคนยอน

ไม่ลง
ร้าน

หมู่บ้านชาบเซี่ยเหรินเจีย



คอนเฟิร์มออกเดินทาง
ตั้งแต่วันที่ 10 กันยายน

POP MART

เมษายน - มิถุนายน 2569



อาหาร
14 มื้อ



โรงแรม
4 ดาว



เที่ยวเต็ม
ไม่มีอิสระ



น้ำหนักกระเป๋า
20 กิโลกรัม

เมนูพิเศษ

บุฟเฟต์ปิ้งย่าง

ปลาหม้อไฟ

เริ่มต้นเพียง

18,989
บาท

รายละเอียดเที่ยวบิน : สายการบิน Air Chang'an (9H)



เส้นทางการบิน	น้ำหนักสัมภาระ	เที่ยวบิน	ระยะเวลาเดินทาง
กรุงเทพฯ BKK-YIH อีชาง	20 KG / 1 ชั้น	วันพุธ/วันเสาร์ 9H8386/18.40-23.35 วันจันทร์ 9H8386/20.35-01.30	ประมาณ 3 ชั่วโมง
อีชาง YIH-BKK กรุงเทพฯ	20 KG / 1 ชั้น	วันพุธ/วันเสาร์ 9H8385/14.55-17.40 วันจันทร์ 9H8385/16.50-19.35	ประมาณ 3 ชั่วโมง

	รายการท่องเที่ยว	รายละเอียดมื้ออาหาร			โรงแรมที่พัก
		เช้า	เที่ยง	เย็น	ระดับ 4 ดาว หรือเทียบเท่า
1	กรุงเทพฯ-อีชาง-รับคณะที่สนามบิน-เดินทางเข้าที่พัก วันพุธ/วันเสาร์ 9H8386/18.40-23.35 วันจันทร์ 9H8386/20.35-01.30	-	-	-	Huihao Hotel 4 ดาว หรือเทียบเท่า
2	หมู่บ้านซานเซี่ยเหรินเจีย(รวมล่องเรือ+ชมการแสดง)-บ้านเกิดกวีซีวีหยวน(รวมรถแบตเตอรี่)-เมืองเินซือ	☉	☉	☉	Jinma Hotel 4 ดาว หรือเทียบเท่า
3	เินซือ-ถ้าถึงหลง-ล่องเรือมังกรแม่น้ำก้งสู่ย ชมแสงสียามค่ำคืน Option: สะพานลอยน้ำซือจื่อกวน (รวมค่ารถแบตเตอรี่)	☉	☉	☉	Jinma Hotel 4 ดาว หรือเทียบเท่า
4	อุทยานเขาผิงซาน(รวมรถเล็ก+เรือ)-เมืองลูกสาวเินซือ Option: ชมการแสดงซีลังคาปู (Xilan Kapu)	☉	☉	☉ บุฟเฟต์ ปิ้งย่าง	Xiazhou Hotel 4 ดาว หรือเทียบเท่า
5	เินซือ-ป่าหินโซบูย่าสโตนฟอเรสต์-อีชาง-ถนนคนเดิน CBD-POPMART	☉	☉	☉ ปลาหม้อไฟ	Xiazhou Hotel 4 ดาว หรือเทียบเท่า
6	ถ้าสามสหาย-สนามบิน-เดินทางกลับกรุงเทพฯ วันพุธ/วันเสาร์ 9H8385/14.55-17.40 วันจันทร์ 9H8385/16.50-19.35	☉	☉	-	

รายการท่องเที่ยวอาจมีการปรับและเปลี่ยนแปลงตามความเหมาะสมและสถานการณ์ โดยจะคำนึงถึงผลประโยชน์ลูกค้าเป็นสำคัญ

10 ท่านการบินต้อออกเดินทาง กรณียอดจองไม่ครบตามจำนวนที่ผู้จัดกำหนดไว้ ผู้จัดขอยกเลิกการเดินทาง
หรือแนะนำรายการทัวร์อื่นให้ผู้เดินทางแทน หรือ คืนเงินมัดจำเต็มจำนวน

วันเดินทาง	ผู้ใหญ่ (พัก 2-3 ท่าน) (ไม่มีราคาเด็ก)	พักเดี่ยวจ่ายเพิ่ม	Infant (ไม่เกิน 2 ปี)	ค่าทิป (ไกด์+คนขับ+หัวหน้าทัวร์)	มัดจำ/ที่นั่ง
27 เมษายน – 2 พฤษภาคม 2569	19,989 บาท				
9H8386/20.35-01.30	ราคารวมค่าภาษีน้ำมัน	4,500 บาท	6,900 บาท	2,000 บาท	5,000 บาท
9H8385/16.50-19.35	เชื้อเพลิง (Fuel Surcharge)				
06-11 พฤษภาคม 2569	19,989 บาท				
9H8386/18.40-23.35	ราคารวมค่าภาษีน้ำมัน	4,500 บาท	6,900 บาท	2,000 บาท	5,000 บาท
9H8385/14.55-17.40	เชื้อเพลิง (Fuel Surcharge)				
11-16 พฤษภาคม 2569	19,989 บาท				
9H8386/20.35-01.30	ราคารวมค่าภาษีน้ำมัน	4,500 บาท	6,900 บาท	2,000 บาท	5,000 บาท
9H8385/16.50-19.35	เชื้อเพลิง (Fuel Surcharge)				
20-25 พฤษภาคม 2569	19,989 บาท				
9H8386/18.40-23.35	ราคารวมค่าภาษีน้ำมัน	4,500 บาท	6,900 บาท	2,000 บาท	5,000 บาท
9H8385/14.55-17.40	เชื้อเพลิง (Fuel Surcharge)				
25-30 พฤษภาคม 2569	19,989 บาท				
9H8386/20.35-01.30	ราคารวมค่าภาษีน้ำมัน	4,500 บาท	6,900 บาท	2,000 บาท	5,000 บาท
9H8385/16.50-19.35	เชื้อเพลิง (Fuel Surcharge)				
03-08 มิถุนายน 2569	19,989 บาท				
9H8386/18.40-23.35	ราคารวมค่าภาษีน้ำมัน	4,500 บาท	6,900 บาท	2,000 บาท	5,000 บาท
9H8385/14.55-17.40	เชื้อเพลิง (Fuel Surcharge)				
08-13 มิถุนายน 2569	18,989 บาท				
9H8386/20.35-01.30	ราคารวมค่าภาษีน้ำมัน	4,500 บาท	6,900 บาท	2,000 บาท	5,000 บาท
9H8385/16.50-19.35	เชื้อเพลิง (Fuel Surcharge)				
17-22 มิถุนายน 2569	20,379 บาท				
9H8386/18.40-23.35	ราคารวมค่าภาษีน้ำมัน	4,500 บาท	6,900 บาท	2,000 บาท	5,000 บาท
9H8385/14.55-17.40	เชื้อเพลิง (Fuel Surcharge) และภาษีสนามบิน				
22-27 มิถุนายน 2569	20,379 บาท				
9H8386/20.35-01.30	ราคารวมค่าภาษีน้ำมัน	4,500 บาท	6,900 บาท	2,000 บาท	5,000 บาท
9H8385/16.50-19.35	เชื้อเพลิง (Fuel Surcharge) และภาษีสนามบิน				

ชำระค่าทิปที่สนามบินวันเดินทาง ท่านละ 2,000 บาท

23.30

16.30 น. พร้อมกันที่จุดนัดหมาย สนามบินสุวรรณภูมิ อาคารผู้โดยสารขาออกเคาน์เตอร์ สายการบิน แอร์ฉางอาน (Air Chang'an)

โดยมีเจ้าหน้าที่รอรับเพื่อแนะนำกระบวนการก่อนการเดินทาง

19.35 น. ออกเดินทางจากสนามบินสุวรรณภูมิ โดยสายการบิน แอร์ฉางอาน (Air Chang'an) เที่ยวบิน 9H8385



23.30 น. ถึงท่าอากาศยานอู่ชางซานเซีย หลังผ่านพิธีการตรวจคนเข้าเมืองเรียบร้อยแล้ว นำท่านเดินทางเข้าที่พัก

(เวลาที่ประเทศจีนเร็วกว่าที่ไทย 1 ชั่วโมง)

อู่ชาง (Yichang) เมืองสำคัญทางตะวันตกของมณฑลหูเป่ย์ ตั้งอยู่ริมแม่น้ำแยงซีเกียง ซึ่งเป็นแม่น้ำสายหลักและยาวที่สุดของประเทศจีน อู่ชางได้รับการขนานนามว่าเป็น “ประตูสู่หุบเขาสามผา” แหล่งท่องเที่ยวทางธรรมชาติที่มีชื่อเสียงระดับโลก และเป็นที่ตั้งของเขื่อนสามผา เขื่อนผลิตไฟฟ้าพลังน้ำที่ใหญ่ที่สุดในโลก เมืองแห่งนี้ท่านจะได้สัมผัสความยิ่งใหญ่ของผลงานวิศวกรรมสมัยใหม่ ควบคู่ไปกับการดื่มด่ำทัศนียภาพของภูเขาและสายน้ำอันงดงาม วัฒนธรรมท้องถิ่นที่เรียบง่าย และประวัติศาสตร์อันยาวนานของกลุ่มแม่น้ำแยงซีเกียง เมืองอู่ชางจึงนับเป็นจุดหมายปลายทางที่ผสมผสานธรรมชาติ ประวัติศาสตร์ และความทันสมัยได้อย่างลงตัว



อู่ชาง (Yichang)

จากนั้นเดินทางเข้าสู่โรงแรมที่พัก Hai yufeinuo Hotel or Huihao Hotel ระดับ 4 ดาวหรือเทียบเท่า

วันที่สอง หมู่บ้านซานเซียเหรินเจีย(รวมล่องเรือ+ชมการแสดง)-บ้านเกิดกวีซีวีหยวน(รวมรถแบตเตอรี่)-เมืองเินซือ B/L/D

เช้า บริการอาหารเช้า ณ โรงแรมที่พัก (มื้อที่1)

นำท่านสู่ หมู่บ้านซานเซียเหรินเจีย (Sanxia Renjia) (รวมล่องเรือ) สถานที่นี้เป็นที่รู้จักกันในชื่อ หมู่บ้านสามผา แหล่งท่องเที่ยวระดับ 5A ตั้งอยู่ในเขตหุบเขาสามผา ริมน้ำแยงซีเกียง โดดเด่นด้วยทัศนียภาพทางธรรมชาติอันงดงามของภูเขา หินผา สายน้ำ และหุบเขาที่โอบล้อมกันอย่างกลมกลืน สถานที่แห่งนี้สะท้อนวิถีชีวิตดั้งเดิมของชาวลุ่มแม่น้ำแยงซีเกียง ผ่านสถาปัตยกรรมพื้นบ้าน วัฒนธรรม ประเพณี ที่ยังคงเอกลักษณ์ไว้อย่างครบถ้วน พร้อมให้ท่านได้ชมการแสดงเรื่องราวเกี่ยวกับวิถีชีวิตควบคู่กับสายน้ำ



เที่ยง บริการอาหารเที่ยง ณ ภัตตาคาร (มื้อที่2)

นำท่านเดินทางสู่ บ้านเกิดของกวีชวีหยวน (Qu Yuan) สถานที่เกิดของบุคคลสำคัญทางประวัติศาสตร์และวรรณกรรมของ ประเทศจีน ผู้ได้รับการยกย่องว่าเป็นกวีผู้ยิ่งใหญ่แห่งยุครัฐจ้านกั๋ว และเป็นสัญลักษณ์แห่งความซื่อสัตย์และความจงรักภักดี บ้านเกิดของชวีหยวนตั้งอยู่ริมแม่น้ำแยงซีเกียง เป็นสถานที่ที่สะท้อนเรื่องราวชีวิต แนวคิด และผลงานทางวรรณกรรมอัน ทรงคุณค่า ซึ่งมีอิทธิพลต่อวัฒนธรรมจีนสืบต่อมาจนถึงปัจจุบัน (รวมรถแบตเตอรี่)



สมควรแก่เวลานำท่านเดินทางสู่ เมืองเอนซือ (ใช้เวลาประมาณ 3.30 ชั่วโมง)

เย็น

บริการอาหารเย็น ณ ภัตตาคาร (มื้อที่ 3)

เดินทางเข้าโรงแรมที่พัก Jinma Hotel ระดับ 4 ดาวหรือเทียบเท่า

วันที่สาม

เอนซือ-ถ้ำเถิงหลงชมแสงสี-ถ่องเรือมังกรแม่น้ำก้งสู่ย

B/L/D

Option: สะพานลอยน้ำซือจื่อกวาน (รวมค่ารถแบตเตอรี่)

เช้า

บริการอาหารเช้า ณ โรงแรมที่พัก (มื้อที่ 4)

นำท่านสู่ ถ้ำเถิงหลง (TengLong Cave) สถานที่ท่องเที่ยวระดับ 5A หนึ่งในถ้ำหินปูนที่ใหญ่และงดงามที่สุดของจีน ได้รับการขนานนามว่าเป็น ราชาแห่งถ้ำคาสต์ ด้วยความอลังการของธรรมชาติที่ก่อกำเนิดมากกว่า 300 ล้านปี ตัวถ้ำมีความยาวมากกว่า 50 กิโลเมตร แบ่งออกเป็นถ้ำแห้งและถ้ำเปียก ภายในเต็มไปด้วยหินงอกหินย้อยรูปร่างแปลกตา โถงถ้ำสูงใหญ่โอ้อ่า มีลำธารใสไหลผ่านกลางถ้ำ ตลอดเส้นทางยังมีการจัดแสงสีตระการตา เพิ่มบรรยากาศเสมือนเดินทางอยู่ในดินแดนแฟนตาซี ภายในถ้ำที่ซึ่งธรรมชาติอันยิ่งใหญ่ถูกปลุกให้มีชีวิตด้วยแสง สี สูดอลงกาล ให้ท่านได้ชมแสงไฟหลากสีสาดส่องไปตามผนังหินงอกหินย้อย สร้างภาพเสมือนดินแดนแฟนตาซีที่หลุดออกมาจากจินตนาการ



เที่ยง

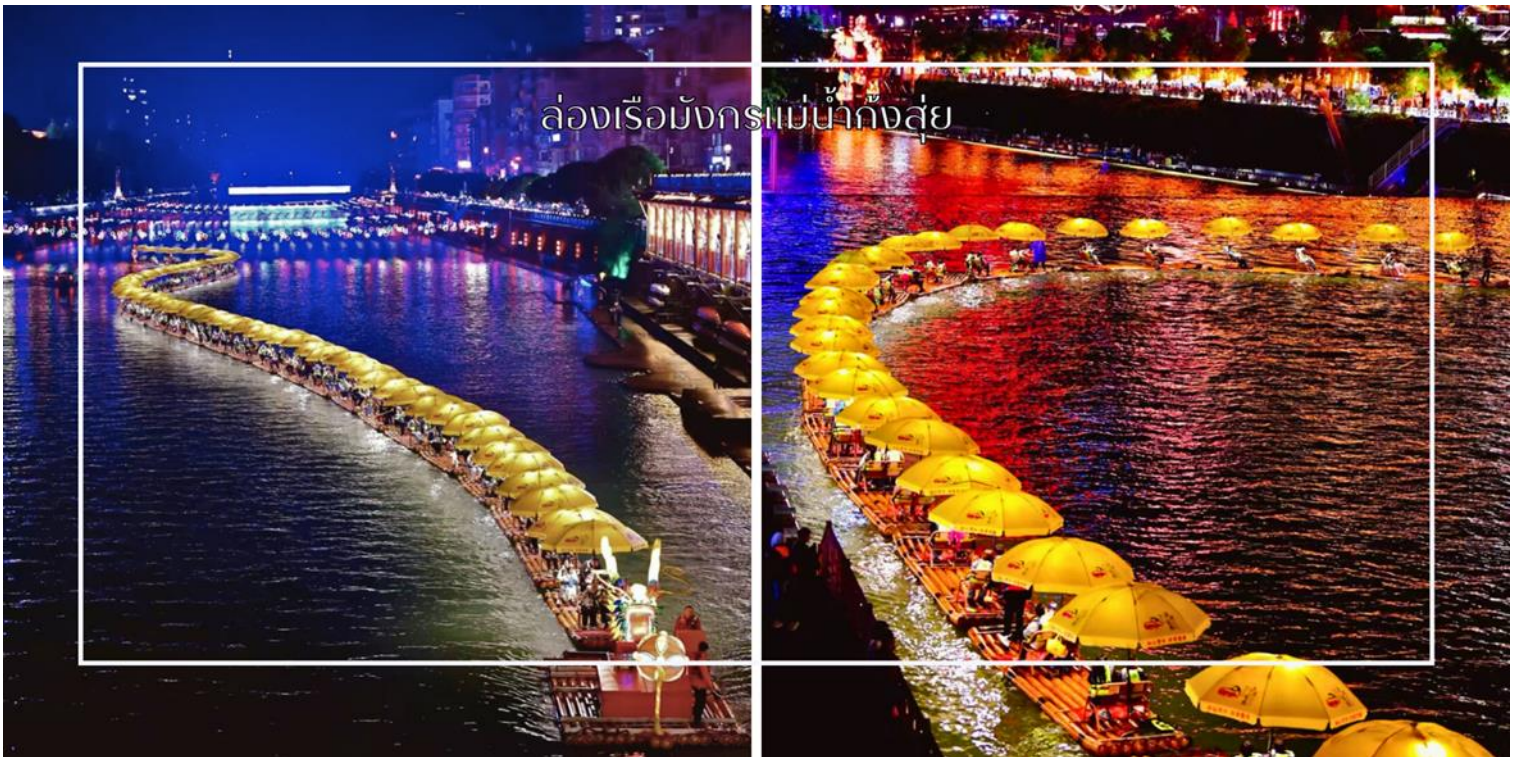
บริการอาหารเที่ยง ณ ภัตตาคาร (มื้อที่5)

Option: สะพานลอยน้ำซีจื่อกวน (รวมค่ารถแบตเตอร์)

สัมผัสประสบการณ์สุดตื่นเต้นและน่าจดจำ กับการนั่งรถข้าม “สะพานลอยน้ำซีจื่อกวน” (รวมค่ารถแบตเตอร์) เส้นทางที่เหมือนลอยอยู่กลางน้ำ ชมวิวกูเขาและผืนน้ำระหว่างทางแบบเต็มตา



นำท่านสัมผัสประสบการณ์สุดพิเศษ ล่องเรือมังกรแม่น้ำก้งส่วย ชมวิวยามค่ำคืน เป็นหนึ่งในแม่น้ำที่มีความงดงามและสำคัญ มีชื่อเสียงจากทิวทัศน์ธรรมชาติที่อุดมสมบูรณ์ ริมฝั่งเต็มไปด้วยป่าไผ่ ป่าเขา และภูเขาหินทรายสลับซับซ้อน สายน้ำใสไหลเย็นตัดผ่านหุบเขา สร้างทิวทัศน์ที่งดงามดูจภาพวาด



เย็น บริการอาหารเย็น ณ ภัตตาคาร (มื้อที่ 6)

เดินทางเข้าโรงแรมที่พัก Jinma Hotel ระดับ 4 ดาวหรือเทียบเท่า

Option: ชมการแสดงโชว์ซีลังคาปู (Xilan Kapu)

เช้า บริการอาหารเช้า ณ โรงแรมที่พัก (มือที่7)

นำท่านสัมผัสความยิ่งใหญ่ที่เทียบระดับ 4A ที่ อุทยานเขาผิงซาน(Pingshan Canyon Scenic Area) หรือที่นักท่องเที่ยวรู้จักในชื่อ โกรกรูปหัวใจ (Heart-Shaped Gorge) เป็นหนึ่งในแลนด์มาร์กธรรมชาติที่สวยงามและมีเอกลักษณ์สวยงามด้วยรูปทรงโกรกที่คล้ายหัวใจซึ่งเกิดจากการกัดเซาะของสายน้ำและกระบวนการทางธรณีวิทยามายาวนาน ทำให้กลายเป็นจุดชมวิวที่โรแมนติกและเหมาะแก่การถ่ายภาพ ท่านสามารถเดินชมเส้นทางธรรมชาติรอบโกรก หรือมองจากจุดชมวิวสูงเพื่อเห็นภาพโกรกรูปหัวใจอย่างเต็มตา นอกจากความสวยงามแล้ว บริเวณนี้ยังเต็มไปด้วยธรรมชาติอันอุดมสมบูรณ์ ทั้งป่าไม้ ลำธาร และสัตว์ป่าที่อาศัยอยู่ในพื้นที่ ทำให้เป็นจุดหมายที่ผสมผสานทั้งความงดงามและความสงบแห่งธรรมชาติ (รวมล่องเรือ)



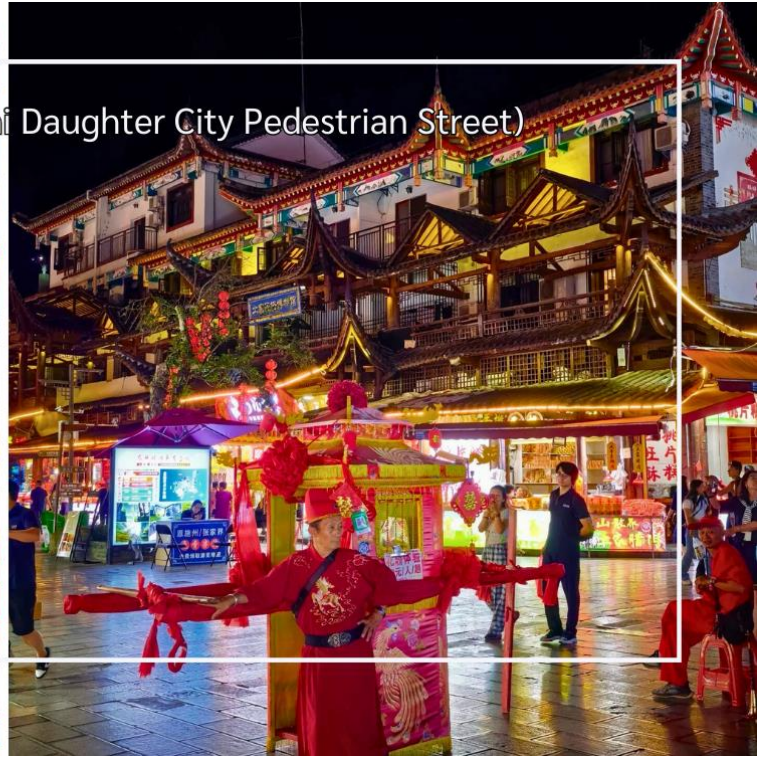
อุทยานเขาผิงซาน
(Pingshan Canyon Scenic Area)

เที่ยง บริการอาหารเที่ยง ณ ภัตตาคาร (มือที่8)

สมควรแก่เวลานำท่านสู่ เมืองลูกสาวเินซือ (Enshi Daughter City Pedestrian Street) (ใช้เวลาประมาณ 3 ชั่วโมง) ที่นี่เรียกอีกชื่อว่า ถนนคนเดินเมืองลูกสาวเินซือ เป็นศูนย์กลางกิจกรรมท้องถิ่นที่เต็มไปด้วยสีสันและวัฒนธรรมของเินซือ ถนนเส้นนี้เต็มไปด้วยร้านค้า ร้านอาหาร และแผงขายสินค้าพื้นเมือง ทั้งของฝาก งานหัตถกรรม และอาหารท้องถิ่น ทำให้นักท่องเที่ยวได้สัมผัสวิถีชีวิตของคนท้องถิ่นอย่างใกล้ชิด บรรยากาศในยามค่ำคีนมีชีวิตชีวา แสงไฟประดับถนนสวยงามตัดกับภูมิทัศน์เมืองเก่า และมีมุมถ่ายภาพสวยๆ ให้ผู้มาเยือนได้เก็บความประทับใจ



ถนนคนเดินเมืองลูกสาวเินซือ (Enshi Daughter City Pedestrian Street)



เย็น

บริการอาหารเย็น ณ ภัตตาคาร (มื้อที่ 9) เมนูพิเศษ : บุฟเฟต์ปิ้งย่าง

Option: ชมการแสดงโชว์ซีลิ่งคาปู (Xilan Kapu)

การแสดงซีลิ่งคาปู (Xilan Kapu) หนึ่งในศิลปวัฒนธรรมพื้นเมืองอันทรงคุณค่าของชนเผ่าถู่เจีย โดยถ่ายทอดเรื่องราววิถีชีวิต ความเชื่อ และเอกลักษณ์ของท้องถิ่นผ่านการแสดงที่ผสมผสานระหว่างดนตรีพื้นบ้าน การขับร้อง และงานทอผ้าอันประณีต



การแสดงโชว์ซีลิ่งคาปู (Xilan Kapu)

เดินทางเข้าโรงแรมที่พัก Xiazhou Hotel ระดับ 4 ดาวหรือเทียบเท่า

เช้า บริการอาหารเช้า ณ โรงแรมที่พัก (มื้อที่10)

หลังอาหารเช้านำท่านสู่ ป่าหินโซบูย่าสโตนฟอเรสต์ (Suobuya Stone Forest) แหล่งท่องเที่ยวทางธรรมชาติอันน่ามหัศจรรย์ ซึ่งโดดเด่นด้วยกลุ่มหินปูนรูปร่างแปลกตาที่ก่อตัวขึ้นตามธรรมชาติเป็นเวลานานนับล้านปี ภายในพื้นที่เต็มไปด้วยเสาหินสูงตระหง่านเรียงรายสลับซับซ้อน เปรียบเสมือนป่าที่สร้างขึ้นจากหิน ผสานกับบรรยากาศร่มรื่นและเงียบสงบ เหมาะแก่การเดินชมธรรมชาติและเก็บภาพความประทับใจตลอดเส้นทาง

**เที่ยง บริการอาหารเที่ยง ณ ภัตตาคาร (มื้อที่11)**

จากนั้นนำท่านเดินทางกลับเมือง อีซาง (Yichang) (ใช้เวลาประมาณ 3.30 ชั่วโมง) เดินทางสู่ ถนนคนเดิน CBD ย่านการค้าและสตรีทฟู้ดใจกลางเมืองอีซาง แหล่งรวมอาหารท้องถิ่น เสื้อผ้าแฟชั่น และห้างสรรพสินค้ามากมาย เหมาะสำหรับเดินช้อปปิ้งและสัมผัสวิถีชีวิตคนเมือง นวมถึงร้านของสะสมยอดนิยมที่ได้รับความนิยมอย่างมากในกลุ่มคนรุ่นใหม่ โดดเด่นด้วยฟิกเกอร์อาร์ตทอยดีไซน์น่ารักและมีเอกลักษณ์เฉพาะตัว



เย็น **บริการอาหารเย็น ณ ภัตตาคาร (มือที่ 12) เมนูพิเศษ : ปลาหม้อไฟ**
เดินทางเข้าโรงแรมที่พัก Xiazhou Hotel ระดับ 4 ดาวหรือเทียบเท่า

วันที่พัก **ถ้าสามสหาย-สนามบิน-เดินทางกลับกรุงเทพฯ (YIH-BKK 9H8386/14.50-18.35)** **B/L/-**

เช้า **บริการอาหารเช้า ณ โรงแรมที่พัก (มือที่ 13)**
 นำท่านเช็กอิน **ถ้าสามสหาย (SanYouDong)** สวนสาธารณะเชิงวัฒนธรรมที่มีความสำคัญทางประวัติศาสตร์และ
 วรรณกรรม ตั้งอยู่ในเมืองอีซาง บริเวณใกล้แม่น้ำแยงซีเกียง สวนแห่งนี้มีชื่อเสียงจากเรื่องราวของ “สามสหาย” ได้แก่ ชูชื้อ
 หวงถึงเจียน และมีผู้ กวีและนักปราชญ์ผู้ยิ่งใหญ่แห่งราชวงศ์ซ่ง ภายในสวนร่มรื่นด้วยธรรมชาติ ตกแต่งด้วยศาลา สะพาน
 และป้ายอักษรวิจิตรที่สะท้อนศิลปะการประพันธ์และการคัดอักษรจีน เพลิดเพลินกับบรรยากาศอันเงียบสงบ พร้อมเรียนรู้
 เรื่องราวทางวรรณกรรมและวัฒนธรรมจีน สวนสามสหายจึงเป็นอีกหนึ่งจุดหมายที่ผสมผสานธรรมชาติ ความรู้ และเสน่ห์
 ทางศิลปะได้อย่างลงตัว



ถ้ำสามสหาย (SanYouDong)

เที่ยง บริการอาหารเที่ยง ณ ภัตตาคาร (มื้อที่ 14)

ได้เวลาอันสมควร เดินทางสู่สนามบิน เพื่อเดินทางกลับ

14.50 น. ออกเดินทางจากเมืองอีซางโดยสายการบิน แอร์ฉางอาน (Air Chang'an) เที่ยวบินที่ 9H8386

18.35 น. เดินทางถึงสนามบินสุวรรณภูมิ



เงื่อนไขการจองตั๋ว

- ⚠️ กรุณาทำการจองล่วงหน้าอย่างน้อย 30 วัน ก่อนออกเดินทาง พร้อมชำระเงินมัดจำครั้งที่ 1 ท่านละ 5,000 บาท หลังจากส่งเอกสารยืนยันการจอง ภายใน 48 ชั่วโมง โดยระบบจะยกเลิกอัตโนมัติทันที หากยังไม่ได้รับยอดเงินตามเวลาที่กำหนด สำหรับรายการใกล้วันเดินทาง หรือรายการลดราคาพิเศษ ทางบริษัทขอสงวนสิทธิ์เรียกเก็บค่าบริการ เต็มจำนวน เท่านั้น
- ⚠️ กรุณาชำระค่าตั๋วส่วนที่เหลืออย่างน้อย 20 วัน ก่อนออกเดินทาง หากท่านไม่ชำระภายในระยะเวลาที่บริษัทกำหนด ทางบริษัทจะถือว่าท่านสละสิทธิ์ยกเลิกการเดินทาง และ ขอสงวนสิทธิ์ไม่สามารถคืนเงินมัดจำให้ท่าน ไม่ว่าส่วนใดส่วนหนึ่งก็ตาม
- ⚠️ กรณีลูกค้าทำการจองภายในระยะเวลาคงเหลือไม่ถึง 15 วัน ก่อนออกเดินทาง ทางบริษัทขอสงวนสิทธิ์ในการเรียกเก็บค่าตั๋วเต็มจำนวน 100%

เงื่อนไขการยกเลิก และ เปลี่ยนแปลงการเดินทาง

- ⚠️ ยกเลิกก่อนการเดินทางตั้งแต่ 30 วันขึ้นไป คืนเงินค่าทัวร์โดยหักค่าใช้จ่ายที่เกิดขึ้นจริง *ในกรณีที่วันเดินทางตรงกับวันหยุดนักขัตฤกษ์ ต้องยกเลิกก่อน 45 วัน*
- ⚠️ ยกเลิกก่อนการเดินทาง 15-29 วัน คืนเงิน 50%ของค่าทัวร์ หรือหักค่าใช้จ่ายตามจริง เช่น ค่ามัดจำตัวเครื่องบิน โรงแรม และค่าใช้จ่ายจำเป็นอื่นๆ
- ⚠️ ยกเลิกก่อนการเดินทางน้อยกว่า 15 วัน ขอสงวนสิทธิ์ไม่คืนเงินค่าทัวร์ที่ชำระแล้วทั้งหมด
- ⚠️ กรณีมีเหตุยกเลิกทัวร์ โดยไม่ใช่ความผิดของบริษัททัวร์ เช่น มีนโยบายห้ามการเข้าออกของแต่ละประเทศ หรือการยกเลิกเที่ยวบินโดยสายการบิน บริษัทจะเก็บเป็นเครดิตหรือเลื่อนการเดินทางในพีเรียดถัดไปให้กับลูกค้า โดยยึดตามนโยบายของสายการบินและโรงแรม และไม่สามารถคืนเงินได้ทุกกรณี

ทางบริษัทฯ ขอสงวนสิทธิ์ความรับผิดชอบใด ๆ ในกรณีดังต่อไปนี้

- ❌ หากเกิดกรณีความล่าช้าจากสายการบิน, การประท้วง, การนัดหยุดงาน, การก่อกองการ, การปิดด่าน, ภัยธรรมชาติ หรือกรณีที่ท่านถูกปฏิเสธการเข้าหรือออกเมืองจากเจ้าหน้าที่ตรวจคนเข้าเมืองหรือเจ้าหน้าที่กรมแรงงานทั้งจากไทยและต่างประเทศ ซึ่งอยู่นอกเหนือความรับผิดชอบของบริษัทฯ
- ❌ หากท่านใช้บริการของทางบริษัทฯ ไม่ครบ อาทิ ไม่เที่ยวบางรายการ, ไม่ทานอาหารบางมื้อ เพราะค่าใช้จ่ายทุกอย่างทางบริษัทฯ ได้ชำระค่าใช้จ่ายให้ตัวแทนต่างประเทศแบบเหมาขาดก่อนออกเดินทางแล้ว
- ❌ หากเกิดทรัพย์สินสูญหายจากการโจรกรรมและ/หรือ เกิดอุบัติเหตุสูญหายที่เกิดจากความประมาทของตัวนักท่องเที่ยวเอง
- ❌ ตัวเครื่องบินเป็นตัวราคาพิเศษ หากท่านไม่เดินทางพร้อมคณะไม่ว่าจะด้วยเหตุใดก็ตาม ไม่สามารถนำมาเลื่อนวันเดินทางหรือคืนเงินได้

อัตราค่าบริการนี้รวม

- ✓ ค่าบัตรโดยสารโดยเครื่องบิน (ตัว) ไป และ กลับพร้อมคณะ ชั้นประหยัด (ECONOMY CLASS) รวมถึงค่าภาษีสนามบินและค่าภาษีน้ำมันทุกแห่ง กรณีต้องการอัปเกรด UPGRADE ใช้วีลแชร์ (WHEEL CHAIR) หรือ เปลี่ยนแปลงบัตรโดยสาร ไม่ว่าจะเที่ยวใด เที่ยวหนึ่ง กรุณาติดต่อเจ้าหน้าที่ฝ่ายขาย ทางบริษัทของสงวนสิทธิ์ในการเรียกเก็บค่าใช้จ่ายตามจริงที่เกิดขึ้นกับผู้เดินทาง
- ✓ ค่าธรรมเนียมน้ำหนักกระเป๋าสำหรับโหลดใต้ท้องเครื่องไม่เกิน 20 ก.ก. 1 ชั้นเท่านั้น และถือขึ้นเครื่องบินได้น้ำหนักไม่เกิน 7 ก.ก. ต่อท่าน (ตามเงื่อนไขของสายการบิน)
- ✓ ภาษีมูลค่าเพิ่ม 7 % (เฉพาะค่าบริการ) และ ภาษีหัก ณ ที่จ่าย 3 % (เฉพาะค่าบริการ)
- ✓ ค่ารถโค้ชปรับอากาศตลอดเส้นทางตามรายการระบุ (ยังไม่รวมทิปพนักงานขับรถ)
- ✓ ค่าเข้าชมสถานที่ตามที่ระบุในโปรแกรมท่องเที่ยว
- ✓ ค่าจ้างมัคคุเทศก์และหัวหน้าทัวร์นำเที่ยวตลอดการเดินทาง (ไม่ใช่ค่าทิป)
- ✓ ค่าอาหาร ตามรายการที่ระบุในโปรแกรมการเดินทาง
- ✓ ค่าโรงแรมที่พักระดับมาตรฐานตามรายการที่ระบุ (พัก 2-3 ท่าน ต่อ ห้อง กรณีพัก 3 ท่านจะเป็นเตียงเสริม 1 ท่าน) ในกรณีมีงานเทศกาลแข่งขันทennis กีฬา หรือ กิจกรรมอื่นๆ ที่ทำให้โรงแรมตามรายการที่ระบุเต็ม ทางบริษัทขอสงวนสิทธิ์ในการปรับเปลี่ยนโรงแรมที่

พัก ทางบริษัทไม่มีนโยบายจัดคุ่นอนให้กับลูกค้าที่ไม่รู้จักกันมาก่อน เช่น กรณีที่ท่านเดินทาง 1 ท่าน จำเป็นต้องชำระค่าห้องพักเดี่ยวตามทีระบุ



ประกันอุบัติเหตุระหว่างการเดินทาง วงเงินท่านละ 1,000,000 บาท (เงื่อนไขตามกรมธรรม์)

อัตราค่าบริการนี้ ไม่รวม



ค่ามินิบาร์ในห้องพัก(ถ้ามี) และค่าใช้จ่ายส่วนตัว นอกเหนือจากทีระบุในรายการ



ค่าอาหารสำหรับท่านที่ทานเจ มังสวิรัต หรืออาหารสำหรับมุสลิม



ค่าธรรมเนียมการเข้าชมสถานที่ของชาวต่างชาติที่เพิ่มเติมตามการจ่ายจริง



ไม่รวมค่าธรรมเนียมในกรณีที่กระเป๋าสัมภาระที่มีน้ำหนักเกินกว่าที่สายการบินนั้นๆกำหนดหรือสัมภาระใหญ่เกินขนาดมาตรฐาน



ค่าธรรมเนียมการจองที่นั่งบนเครื่องบินตามความต้องการเป็นกรณีพิเศษหากสามารถทำได้ ทั้งนี้ขึ้นอยู่กับสายการบิน และ รุ่นของเครื่องบินแต่ละไฟล์ท์ที่ใช้บิน ซึ่งอาจเปลี่ยนแปลงได้อยู่ที่สายการบินเป็นผู้กำหนด



ค่าภาษีน้ำมัน ที่สายการบินเรียกเก็บเพิ่ม ภายหลังจากทางบริษัทฯ ได้ออกตัวเครื่องบินไปแล้ว



VAT 7% และภาษีหัก ณ ที่จ่าย 3% กรณีต้องการออกใบเสร็จรับเงินในนามบริษัท



ค่าทิปพนักงานขับรถ หัวหน้าทัวร์ และ มัคคุเทศก์ท้องถิ่น ต่อผู้เดินทาง 1 ท่าน รวมไปถึงเด็ก ยกเว้นเด็กอายุไม่ถึง 2 ปี ณ วันเดินทางกลับ (Infant) ทั้งนี้ท่านสามารถให้มากกว่านี้ได้ตามความเหมาะสมและความพึงพอใจของท่าน โดยส่วนนี้ ทางบริษัท ขอสงวนสิทธิ์ในการเรียกเก็บก่อนเดินทางทุกท่าน ที่สนามบิน ในวันเดินทาง



ค่าวีซ่าเดี่ยวและวีซ่ากรุปเข้าประเทศจีน ** ในกรณีรัฐบาลจีนประกาศยกเลิกฟรีวีซ่า ไม่ว่าจะด้วยสาเหตุใดๆทั้งสิ้น ผู้เดินทางจะต้องเสียค่าใช้จ่ายในการทำวีซ่าด้วยตนเอง**