

## บริษัท ทราเวลซี้ด จำกัด

105/12 หมู่ 4 ถนนราชพฤกษ์ ตำบลบางรักน้อย

อำเภอเมือง จ.นนทบุรี 11000

สอบถามข้อมูลโปรแกรมทัวร์ โทร. 02-108-7900

Email : contact@travelzeed.com

www.travelzeed.com



@travelzeed

JXJ102

Perfect...Cool **6วัน 4คืน**

# OSAKA

โอซาก้า เกียวโต ทาคายาม่า ชิราคาวาโกะ นาบานะโนะซาโตะ

พิเศษ เดิมอิม! บุฟเฟ่ต์ชาบู ชาบู

เริ่มต้นเพียง

**34,888.-**

เดินทาง ธันวาคม 66 - มีนาคม 67  
สายการบิน Air Asia X (XJ)  
น้ำหนักกระเป๋า 20 KG

ชมความงามท่ามกลางหิมะ หมู่บ้านชิราคาวาโกะ  
งานประดับไฟฤดูหนาว Nabana no Sato ปราสาทโอซาก้า  
เมืองเก่าทาคายาม่า ขอฟร วัตน้ำใสคิโยมิสุเดระ ศาลเจ้าฟูชิมิอินาริ  
ช้อปปิ้งชินไซบาชิ อีออนมอลล์ มิตซึซึเอะท์เล็ท

## JXJ102 Perfect Cool OSAKA

โอซาก้า เกียวโต ทาคายาม่า ชิราคาวาโกะ นาบานะโนะซาโตะ 6วัน 4คืน

พิเศษแพ็คเกจ • 4 ดาว คันไซ 2 คืน และ เดิมอิม! Shabu Shabu Buffet

ชมความงามท่ามกลางหิมะ หมู่บ้านชิราคาวาโกะ

งานประดับไฟฤดูหนาว Nabana no Sato ปราสาทโอซาก้า เมืองเก่าทาคายาม่า

ขอฟร วัตน้ำใสคิโยมิสุเดระ ศาลเจ้าฟูชิมิอินาริ ช้อปปิ้งชินไซบาชิ อีออนมอลล์ มิตซึซึเอะท์เล็ท

เดินทางโดยสายการบิน AirAsia X (XJ) น้ำหนักสัมภาระโหลดใต้ท้องเครื่อง 20 kg. / CARRY ON 7 kg.

## บริษัท ทราเวลซี้ด จำกัด

105/12 หมู่ 4 ถนนราชพฤกษ์ ตำบลบางรักน้อย

อำเภอเมือง จ.นนทบุรี 11000

สอบถามข้อมูลโปรแกรมทัวร์ โทร. 02-108-7900

Email : contact@travelzeed.com

www.travelzeed.com



@travelzeed



วันที่	โปรแกรมท่องเที่ยว	เช้า	เที่ยง	เย็น	โรงแรม
1	ท่าอากาศยานนานาชาติสุวรรณภูมิ				
2	ท่าอากาศยานนานาชาติสุวรรณภูมิ - ท่าอากาศยานนานาชาติคันไซ XJ612 BKK-KIX 01.15-08.40 - โอซาก้า - ปราสาทโอซาก้า - ป้ายไฟกุสึโกะ - ซินโซบาชิ - ชมงานไฟ Nabana No Sato Winter Illumination		🍴		Koyo Hotel 3* หรือระดับใกล้เคียงกัน
3	หมู่บ้านมรดกโลกชิราคาวาโกะ - ย่านเมืองเก่าทาคายาม่า - ย่านชินมาชิซูจิ - Aeon Mall	🍴	🍴		Koyo Hotel 3* หรือระดับใกล้เคียงกัน
4	เกียวโต - คีทซาพีริชงซา Kyoto Shikido Duty free - วัดคิโยมิสุเดระ - ศาลเจ้าฟูชิมิอินาริ - Mitsui Outlet Park Osaka Kadoma	🍴	🍴		Odysis Suites Osaka Airport Hotel 4* หรือระดับใกล้เคียงกัน
5	อิสระท่องเที่ยวตามอัธยาศัย	🍴			Odysis Suites Osaka Airport Hotel 4* หรือระดับใกล้เคียงกัน
6	ท่าอากาศยานนานาชาติคันไซ - ท่าอากาศยานนานาชาติสุวรรณภูมิ XJ613 KIX-BKK 09.55-14.20	🍴			

## บริษัท ทราเวลซีด จำกัด

105/12 หมู่ 4 ถนนราชพฤกษ์ ตำบลบางรักน้อย

อำเภอเมือง จ.นนทบุรี 11000

สอบถามข้อมูลโปรแกรมทัวร์ โทร. 02-108-7900

Email : contact@travelzeed.com

www.travelzeed.com



@travelzeed

วันเดินทาง	ราคาผู้ใหญ่ (บาท)	ราคาเด็ก (บาท)	พักเดี่ยว เพิ่ม (บาท)	ที่นั่ง	หมายเหตุ
08-13 ธันวาคม 66	36,888	ไม่มีราคาเด็ก (Infant ไม่เกิน 2 ปี 6,000 บาท)	8,500	34	
15-20 ธันวาคม 66	36,888			34	
22-27 ธันวาคม 66	39,888			34	
29 ธันวาคม 66 - 03 มกราคม 67	47,888			34	
05-10 มกราคม 67	41,888			34	
12-17 มกราคม 67	41,888			34	
19-24 มกราคม 67	35,888			34	
26-31 มกราคม 67	34,888			34	
02-07 กุมภาพันธ์ 67	37,888			34	
09-14 กุมภาพันธ์ 67	37,888			34	
16-21 กุมภาพันธ์ 67	37,888			34	
23-28 กุมภาพันธ์ 67	37,888			34	
01-06 มีนาคม 67	35,888			34	
08-13 มีนาคม 67	35,888			34	
15-20 มีนาคม 67	41,888			34	
22-27 มีนาคม 67	41,888			34	

## ■ FLIGHT:

DEPARTURE: XJ612 BKK-KIX 01.15 - 08.40

RETURN: XJ613 KIX-BKK 09.55 - 14.20



**บริษัท ทราเวลซี้ด จำกัด**

105/12 หมู่ 4 ถนนราชพฤกษ์ ตำบลบางรักน้อย

อำเภอเมือง จ.นนทบุรี 11000

สอบถามข้อมูลโปรแกรมทัวร์ โทร. 02-108-7900

Email : contact@travelzeed.com

www.travelzeed.com



@travelzeed

**วันที่หนึ่ง** ทำอากาศยานนานาชาติสุวรรณภูมิ

21.00 น. พร้อมกันที่ ณ ทำอากาศยานนานาชาติสุวรรณภูมิ อาคารผู้โดยสารระหว่างประเทศขาออก ชั้น 4 เคาน์เตอร์สายการบิน AIR ASIA X (XJ) มีเจ้าหน้าที่ของบริษัทฯ คอยอำนวยความสะดวกด้านเอกสารและติดแท็กกระเป๋าก่อนขึ้นเครื่อง

**วันที่สอง** ทำอากาศยานนานาชาติสุวรรณภูมิ – ทำอากาศยานนานาชาติคันไซ – โอซาก้า – ปราสาทโอซาก้า – ป้ายไฟกูลิโกะ – ซินไซบาชิ – ชมงานไฟ Nabana No Sato Winter Illumination 🍷 อาหารเที่ยง

01.15 น. ออกเดินทางออกสู่ ประเทศญี่ปุ่น โดย สายการบิน AIR ASIA X (XJ) เที่ยวบินที่ XJ612  
(ค่าทัวร์ไม่รวมค่าอาหารบนเครื่อง บนเครื่องบินมีจำหน่าย)

08.40 น. เดินทางถึง ทำอากาศยานนานาชาติคันไซ ประเทศญี่ปุ่น (เวลาท้องถิ่นเร็วกว่าประเทศไทย 2 ชั่วโมง กรุณาปรับนาฬิกาของท่านเป็นเวลาท้องถิ่น เพื่อความสะดวกในการนัดหมาย) นำท่านผ่านพิธีตรวจคนเข้าเมืองและศุลกากร **สำคัญ!!!** ประเทศญี่ปุ่นไม่อนุญาตให้นำอาหารสด จำพวก เนื้อสัตว์ พืช ผัก ผลไม้ เข้าประเทศ หากฝ่าฝืนจะมีโทษจับและปรับ

จากนั้นพาทุกท่านเดินทางสู่ โอซาก้า Osaka เป็นเมืองที่มีขนาดเศรษฐกิจใหญ่เป็นอันดับ 2 และมีประชากรมากเป็นอันดับ 3 ของประเทศญี่ปุ่น พาทุกท่าน **ถ่ายภาพด้านหน้า** กับ ปราสาทโอซาก้า Osaka Castle ชมปราสาทเก่าแก่ของญี่ปุ่น ถูกสร้างขึ้นในช่วงครึ่งหลังของศตวรรษที่ 16 เพื่อเป็นที่พำนักของโทโยโทมิ ฮิเดโยชิ ผู้รวมญี่ปุ่นให้เป็นหนึ่งเดียวในสมัยนั้น ใช้เวลาตั้งแต่เริ่มก่อสร้างจนถึงเสร็จสมบูรณ์ยาวนานกว่า 16 ปี เป็นปราสาทขนาดใหญ่ที่กลายเป็นหนึ่งในสัญลักษณ์ของญี่ปุ่น ในปัจจุบันปราสาทโอซาก้าก็ยังคงได้รับการดูแลให้อยู่ในสภาพที่น่าเกรงขามและยิ่งใหญ่ จนนับว่าเป็นหนึ่งในสามปราสาทที่มีชื่อเสียงที่สุดในญี่ปุ่น (ค่าทัวร์ไม่รวมค่าเข้าปราสาท)



เที่ยง 🍷รับประทานอาหารเที่ยง (มื้อที่ 1) Shabu Shabu Buffet

## บริษัท ทราเวลซีกด์ จำกัด

105/12 หมู่ 4 ถนนราชพฤกษ์ ตำบลบางรักน้อย

อำเภอเมือง จ.นนทบุรี 11000

สอบถามข้อมูลโปรแกรมทัวร์ โทร. 02-108-7900

Email : contact@travelzeed.com

www.travelzeed.com



@travelzeed

พาท่านเช็คอนบริเวณ **ป้ายไฟกูลิโกะ (Glico LED)** จุดถ่ายรูปยอดนิยมของนักท่องเที่ยว ป้ายไฟที่ไม่เพียงบ่งบอกความนิยมของแบรนด์ขนมชื่อดังอย่างกูลิโกะเท่านั้น แต่ยังเป็นแลนด์มาร์คสำคัญที่สุดแห่งหนึ่งของเมืองโอซาก้าอีกด้วย โดยป้ายไฟกูลิโกะ (Glico LED) นี้ถูกสร้างขึ้นมาครั้งแรกในปี ค.ศ. 1953 ตั้งอยู่บริเวณ**สะพานฮิชิบาชิ (Ebisubashi Bridge)** สะพานเล็กๆ ที่เชื่อมต่อระหว่าง **ย่านโดทงโบริ** กับย่านชินไซบาชิ ย่านการค้ายอดนิยมของโอซาก้า จากนั้นให้ท่าน**อิสระช้อปปิ้งย่านชินไซบาชิ** ย่านช้อปปิ้งขนาดใหญ่มีระยะทางกว่า 600 เมตร เต็มไปด้วย ร้านเครื่องสำอาง ร้านขายเสื้อผ้า ร้านปลอดภาษี (Duty Free) ร้าน 100 เยน ไปจนถึงร้านอาหารและคาเฟ่ที่รวมตัวกันอยู่ที่นี่



จากนั้นพาท่าน**เที่ยวชม Nabana No Sato Winter Illumination** เทศกาลชื่อดังของเมืองนาโกย่า เป็นงานประดับไฟสุดอลังการของญี่ปุ่น โดยมีไฮไลท์อยู่ที่ อุโมงค์ไฟระยิบระยับ หรือ Tunnel of Light ในระยะทางกว่า 200 เมตร ตลอดเส้นทางจะล้อมรอบไปด้วยดวงไฟทั้งรูปดอกไม้หรือดาวมากมาย และก็มีอุโมงค์ไฟที่เปลี่ยนสี จัดรอบบริเวณสวนดอกไม้ นอกจากนี้ในสวนก็ยังมีโซนแสดงไฟอีกมากมาย ถือเป็นเทศกาลยอดนิยมของทั้งชาวญี่ปุ่นและต่างชาติเลยทีเดียว โดยเทศกาลนี้จะจัดช่วงปลายเดือนตุลาคม ถึงปลายเดือนพฤศจิกายนปีหน้า



เย็น ๑๐ อิสระอาหารเย็นตามอัธยาศัย

ที่พัก: Koyo Hotel หรือระดับใกล้เคียงกัน 3\*

(ชื่อโรงแรมที่ท่านพัก ทางบริษัทจะทำการแจ้งพร้อมใบนัดหมาย 5-7 วัน ก่อนเดินทาง)

## บริษัท ทราเวลซีกด์ จำกัด

105/12 หมู่ 4 ถนนราชพฤกษ์ ตำบลบางรักน้อย

อำเภอเมือง จ.นนทบุรี 11000

สอบถามข้อมูลโปรแกรมทัวร์ โทร. 02-108-7900

Email : contact@travelzeed.com

www.travelzeed.com



@travelzeed



วันที่สาม

หมู่บ้านมรดกโลกชิราคาวาโกะ – ย่านเมืองเก่าทาคายาม่า – ย่านซันมาชิซุจิ – Aeon Mall

🍴 อาหาร เช้า,เที่ยง

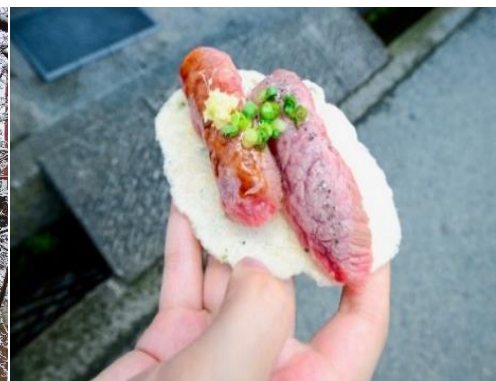
## เช้า 🍴 รับประทานอาหารเช้า ณ โรงแรม (เมื่อที่2)

พาทุกท่านไปชมสถานที่ชื่อดังของญี่ปุ่น หมู่บ้านมรดกโลกชิราคาวาโกะ (Shirakawa-go) หมู่บ้านมรดกโลกแห่งที่ 6 ของญี่ปุ่น ที่นี้ได้รับการขึ้นทะเบียนเป็นมรดกโลกทางวัฒนธรรมพร้อมกับภูเขาโกคายามะ จังหวัดโทยามะในปี 1995 เป็นหมู่บ้านชานาที่ตั้งอยู่ในหุบเขาตามแม่น้ำโชกาวะ (Shogawa) เป็นหมู่บ้านเล็กๆ ตั้งอยู่ท่ามกลางหุบเขา ตั้งอยู่บนภูเขาในเขตจังหวัดกิฟุและโทยาม่า (Gifu and Toyama Prefectures) ทางตอนกลางของเกาะฮอนชู ประกอบไปด้วยบ้านเรือนที่มีอายุเก่าแก่กว่า 200-300 ปี จุดที่ไม่ควรพลาดเมื่อมาชิราคาวาโกะ คือบ้านเก่าแก่ประจำหมู่บ้านอย่าง Wada House หรือ Kanda House ที่ถือว่าเป็นบ้านทรงกัสโซแบบโบราณที่อนุรักษ์เอาไว้จวบจนปัจจุบันอันเป็นสมบัติของชาติ และพิพิธภัณฑ์ที่จัดแสดงวิถีชีวิตความเป็นอยู่ของคนในหมู่บ้าน นอกจากนี้ชิราคาวาโกะจะมีบ้านเก่าแก่ดั้งเดิมของญี่ปุ่นให้เราได้เดินชม ก็ยังมีบ้านหลายๆ หลังที่เปิดเป็นร้านค้า ร้านอาหาร ร้านขายของที่ระลึก อีสาระถ่ายภาพตามอริยาคัย



## เที่ยง 🍴 รับประทานอาหารเที่ยง (เมื่อที่3)

จากนั้นนำท่านไปที่ ย่านเมืองเก่าทาคายาม่า (Takayama Old Town) ตั้งอยู่ในเมืองทาคายาม่า (Takayama) ของจังหวัดกิฟุ (Gifu) เป็นย่านที่เต็มไปด้วยอาคารบ้านไม้โบราณและได้รับการอนุรักษ์ไว้เป็นอย่างดีจนถึงทุกวันนี้ เดินชมหมู่บ้าน LITTLE KYOTO หรือย่านซันมาชิซุจิ (Sanmachi-Suji) เป็นเขตเมืองเก่าที่มีการอนุรักษ์บ้านเรือนในสมัยเอโดะที่มีอายุกว่า 300 ปี ไร้ใดเป็นอย่างดีเป็น 1 ในย่านที่เรียกว่าเป็น Old Town ของญี่ปุ่น เป็นการสร้างบ้านเรือนตามสไตล์แบบญี่ปุ่นแท้ บ้านทั้ง 2 ข้างทางจะมีแต่เฉพาะสีน้ำตาลหรือสีดำ ในปัจจุบันนี้ถ้าใครจะสร้างบ้านหลังใหม่ก็จะต้องใช้แค่ 2 สีนี้เท่านั้น เพื่อไม่ให้โดดเด่นหรือดูแปลกแยกออกมาจากบ้านหลังอื่น มีร้านค้าหลากหลาย เช่น ร้านผลิตและจำหน่ายเหล้าสาเก ร้านทำมิโสะ ร้านซูชิ ไอศกรีม ของหวาน ฯลฯ แนะนำให้ท่านลิ้มลองของอร่อยของเมือง ซูชิเนื้อฮิดะ พร้อมทั้งเลือกซื้อของที่ระลึกพื้นเมืองเฉพาะถิ่น เช่น ชารุโอะโอะ หรือ ตุ๊กตาการกลิ้งตัวสีแดงไม่มีหน้าตา ซึ่งถือว่าเป็นสัญลักษณ์หนึ่งของเมืองทาคายาม่า หรือ ถ่ายรูปกับสะพาน Nakabashi Bridge สะพานสีแดงที่ทอดข้ามแม่น้ำมียากาวะซึ่งเป็นสัญลักษณ์ของเมืองทาคายาม่าอีกด้วย อีสาระเก็บภาพความประทับใจเลือกซื้อสินค้าตามอริยาคัย



## บริษัท ทราเวลซีกด์ จำกัด

105/12 หมู่ 4 ถนนราชพฤกษ์ ตำบลบางรักน้อย

อำเภอเมือง จ.นนทบุรี 11000

สอบถามข้อมูลโปรแกรมทัวร์ โทร. 02-108-7900

Email : contact@travelzeed.com

www.travelzeed.com



@travelzeed

จากนั้นพาท่านไปช้อปปิ้ง Aeon Mall มีร้านค้ามากถึง 150 ร้าน เช่น ร้านอาหารสด ผลไม้ และร้านขนมหวานคาเฟ่ที่นั่งจับชา รวมถึงศูนย์อาหารที่ให้บริการอาหารรสเลิศ รวมไปถึงร้านจำหน่ายสินค้าและของใช้ในชีวิตประจำวันเกี่ยวกับความงามและสุขภาพ เช่น เครื่องสำอาง อาหารเพื่อสุขภาพ และผลิตภัณฑ์ยา มีตัวเลือกที่หลากหลาย ให้ท่านเลือกหาผลิตภัณฑ์ที่ดูถูกใจ เพื่อเป็นการไม่รบกวนเวลาท่าน อีสาระอาหารเย็นตามอัธยาศัย

ที่พัก: Koyo Hotel 3\*หรือระดับใกล้เคียงกัน

(ชื่อโรงแรมที่ท่านพัก ทางบริษัทจะทำการแจ้งพร้อมใบนัดหมาย 5-7 วัน ก่อนเดินทาง)

## วันที่สี่

เกียวโต - คีชาพรีชงชา Kyoto Shikido Duty free - วัดคิโยมิสุเดระ - ศาลเจ้าฟูชิมิอินาริ - Mitsui Outlet Park Osaka Kadoma

🍵 อาหาร เช้า, เกี้ยว

## เช้า

🍵 รับประทานอาหารเช้า ณ โรงแรม (มือที่4)

จากนั้นนำทุกท่านเดินทางสู่ เกียวโต Kyoto มีความสำคัญในฐานะอดีตเมืองหลวงที่รุ่งเรืองอย่างยาวนานร่วมหนึ่งพันปี เป็นเสมือนจุดกำเนิดของความเป็นญี่ปุ่นที่ทุกคนรู้จัก ทั้งวัดวาอารามศาลเจ้าเก่าแก่ เกอิชา และย่านเมืองเก่าที่เรียงรายด้วยบ้านเรือนไม้ จากนั้นนำท่านสัมผัสประสบการณ์ พิเศษ พรีชงชาแบบญี่ปุ่น ให้ท่านได้เรียนรู้วิธีชงชาแบบธรรมเนียมญี่ปุ่น และท่านสามารถเลือกซื้อชารสชาติต่างๆ ได้อีกทั้งยังได้เพลิดเพลินกับการช้อปปิ้งสินค้ามากมาย Kyoto Shikido Duty free แหล่งช้อปปิ้งปลอดภาษี ที่รวบรวมสินค้านานาชนิด พิเศษ และมีชื่อเสียงที่เห็นแล้วต้องรู้ว่ามาจากประเทศญี่ปุ่นแน่นอน เช่น เครื่องสำอาง ครีมบำรุงต่างๆ อาหารเสริม ขนม ชาเขียว และอื่นๆ อีกมากมาย อีกทั้งยังมีพื้นที่ให้บริการสำหรับนั่งพักผ่อนทานอาหารหรือขนมอีกด้วย สินค้ายอดนิยม ยกตัวอย่างเช่น ครีมของแบรนด์ Karen ทั้งครีมบำรุงผิวหน้า ผิวกาย ผลิตภัณฑ์สำหรับล้างหน้า และครีมกันแดด ซึ่งเป็นที่นิยมสำหรับร้านค้าพร้อมเดอริในประเทศไทยเช่นกัน โดยเฉพาะ ครีมกันแดดน้ำนม Karen Sunscreen ที่มีเนื้อครีมบางเบา และ ไม่มีส่วนผสมของแอลกอฮอล์ เหมาะสำหรับทุกผิว ทาได้ทั้งผิวหน้าและลำตัว



## เที่ยง

🍵 รับประทานอาหารเที่ยง (มือที่5)

จากนั้นพาท่านไหว้พระ: วัดคิโยมิสุเดระ Kiyomizu temple หรือที่คนไทยรู้จักกันดีว่า วัดน้ำใส เป็นชื่อในภาษาญี่ปุ่นที่แปลว่า "น้ำบริสุทธิ์" เป็นวัดที่มีชื่อเสียงมากในเกียวโต และได้เป็นหนึ่งในมรดกโลกด้วย นักท่องเที่ยวส่วนมากมาเพื่อสักการะ และขอพรจากองค์พระโพธิสัตว์เจ้าแม่กวนอิม ซึ่งเป็นพระประธานของวัด นอกจากนี้ ที่นี่ยังเป็นที่ประดิษฐานของเทพเอมิสึผู้เป็นเทพเจ้าแห่งความร่ำรวยมั่งคั่ง (ค่าทัวร์รวมค่าเข้าวัด) เกี้ยวชม ศาลเจ้าฟูชิมิอินาริ Fushimi Inari เป็นศาลเจ้าที่มีความเก่าแก่มากกว่าพันปี สร้างขึ้นครั้งแรกในปี ค.ศ. 711 บนยอดเขา Inariyama หรือที่คนไทยเรียกกันว่า ศาลเจ้าแดง หรือ ศาลเจ้าจิ้งจอก เป็นสถานที่ที่มีความสำคัญแห่งหนึ่งของเมืองเกียวโต (Kyoto) มีชื่อเสียงโด่งดังจากประตูโทริอิ (Torii Gate) หรือเสาประตูสีแดงที่เรียงตัวกันข้างหลังศาลเจ้าจำนวนหลายหมื่นต้นจนเป็นทางเดินได้ทั่วทั้งภูเขาอินาริ ผู้คนเชื่อกันว่าเป็นภูเขาศักดิ์สิทธิ์ โดยเทพอินาริจะเป็นตัวแทนของความอุดมสมบูรณ์ การเก็บเกี่ยวข้าว รวมไปถึงพืชผลไร่ต่างๆ และมักจะมีจิ้งจอกเป็นสัตว์คู่กาย ดังนั้นบริเวณศาลเจ้าจึงมีรูปปั้นจิ้งจอกอยู่มากมาย



## บริษัท ทราเวลซีกด์ จำกัด

105/12 หมู่ 4 ถนนราชพฤกษ์ ตำบลบางรักน้อย

อำเภอเมือง จ.นนทบุรี 11000

สอบถามข้อมูลโปรแกรมทัวร์ โทร. 02-108-7900

Email : contact@travelzeed.com

www.travelzeed.com



@travelzeed



จากนั้นนำท่านช้อปปิ้ง Mitsui Outlet Park Osaka Kadoma สาขาใหม่ที่มีเอกลักษณ์เฉพาะตัวและจัดเป็นห้างระดับแถวหน้าในญี่ปุ่น เป็นการรวมกันครั้งแรกระหว่างศูนย์การค้ากับเอาท์เล็ตขนาดใหญ่ไว้ด้วยกัน มีสิ่งอำนวยความสะดวกครบครันถึง 4 ชั้น สามารถเพลิดเพลินกับกิจกรรมที่หลากหลาย ทั้งการช้อปปิ้งจากเอาท์เล็ตสินค้าแบรนด์เนมทั้งในและต่างประเทศในราคาสุดคุ้ม หาซื้อของฝากที่ซูเปอร์มาร์เก็ต หรือลิ้มรสอาหารท้องถิ่น

เพื่อเป็นการไม่รบกวนเวลาท่าน อีสรະอาหารเย็นตามอริยาศัย

ที่พัก: Odysis Suites Osaka Airport Hotel / Washington Hotel Kansai Airport / OMO Kansai Airport by Hoshino Resorts 4\* หรือระดับใกล้เคียงกัน  
(ชื่อโรงแรมที่ท่านพัก ทางบริษัทจะทำการแจ้งพร้อมใบนัดหมาย 5-7 วัน ก่อนเดินทาง)

วันที่ห้า อีสรະท่องเที่ยวตามอริยาศัย

🍽️ อาหาร เข้า

เช้า ๑๑ รับประทานอาหารเช้า ณ โรงแรม (มือที่๑)

อีสรະท่องเที่ยวตามอริยาศัยไม่มีรถ อาหาร ไกด์และหัวหน้าทัวร์ให้บริการ

\*\* หากท่านต้องการจอง OPTION ผ่านทางบริษัททัวร์ ต้องแจ้งล่วงหน้าอย่างน้อย 7-10 วันก่อนเดินทาง \*\*

โปรแกรมแนะนำ

\* Option Universal Studios Japan

ราคาเริ่มต้นท่านละ 3,200 บาท/ท่าน

\*(ค่าทัวร์ไม่รวมค่าบัตร USJ และค่ารถไฟสำหรับเดินทาง) \*โปรดตรวจสอบกับเจ้าหน้าที่อีกครั้งก่อนการสั่งซื้อ



**บริษัท ทราเวลซีกด์ จำกัด**

105/12 หมู่ 4 ถนนราชพฤกษ์ ตำบลบางรักน้อย

อำเภอเมือง จ.นนทบุรี 11000

สอบถามข้อมูลโปรแกรมทัวร์ โทร. 02-108-7900

Email : contact@travelzeed.com

www.travelzeed.com



@travelzeed

อิสระท่องเที่ยวเองตามอัธยาศัย นั่งรถไฟเที่ยวในญี่ปุ่น (ไม่มีหัวหน้าทัวร์ไม่มีไกด์นำเที่ยว) สู่ Universal Studios Japan อัปเดตเครื่องเล่นใหม่ Super Nintendo World และโซนอื่นๆ อีกมากมาย Universal Studios Japan เป็นสวนสนุกระดับโลกที่ได้รับการจัดอันดับจาก TripAdvisor ให้เป็นสวนสนุกที่ดีที่สุดของญี่ปุ่นเป็นเวลา 4 ปีติดต่อกัน และยังติดอันดับที่ 4 ของลิสต์สวนสนุกระดับโลกที่ห้ามพลาดอีกด้วย Universal Studios Japan หรือ **เรียกสั้นๆ ว่า USJ** เปิดให้บริการตั้งแต่เดือนมีนาคมปี 2001 และได้ต้อนรับนักท่องเที่ยวจากทั่วโลกมาแล้วกว่า 100 ล้านคน สำหรับในปี 2022 แบ่งเป็น



10 โซนด้วยกัน ทำให้สวนสนุกมีความหลากหลายและพร้อมต้อนรับทุกเพศทุกวัย 1. **SUPER NINTENDO WORLD™** สัมผัสโลกแห่งมาริโอ้เก็บเหรียญในตำนาน ด้านในโซนนี้ มีเครื่องเล่นใหญ่สองอย่างคือ Mario Kart กับ Yoshi's Adventure และระหว่างทางจะมีมินิเกมสำหรับเด็กๆ ให้เล่นตลอด เช่น ยิงปืนเลเซอร์สะสมแต้ม ชู้ตบาสเก็ตบอลเก็บคะแนน ฯลฯ และยังมีร้านอาหารและร้านค้าที่จำหน่ายสินค้าของ Super Nintendo World โดยเฉพาะอีกด้วย (ถึงปี 2022 แบบ limited ก็มีขายเฉพาะในโซนนี้เท่านั้น) 2. **THE WIZARDING WORLD OF HARRY POTTER™** จากภาพยนตร์ชื่อดังของโลกพ่อมดแม่มด แฮร์รี่พ็อตเตอร์ พื้นที่อันงดงามที่สร้างโลกแห่งเรื่องราว Harry Potter ขึ้นมาใหม่ใส่ใจในรายละเอียดอย่างพิถีพิถัน ทั้งปราสาท Hogwarts หมู่บ้านพ่อมดแห่ง Hogsmeade และ รถจักรไอน้ำ รวมถึงเครื่องเล่นและร้านค้าสำหรับเวทมนตร์ศาสตร์ 3. **Minion Park** รวมพลเหล่ามินเนียน เพลิดเพลินกับขบวนมินเนียนแสนอร่อย แห่ป๊อปปิงสินค้ามินเนียนแสนน่ารัก 4. **Universal**



**Wonderland** บริเวณนี้เป็นบ้านของเอลโม สนูปี คิตตี้ และเหล่าตัวละครน่ารักอื่นๆ ที่เป็นที่ยอมรับทั่วโลก 5. **Hollywood** พบกับเครื่องเล่นสุดระทึก รถไฟเหาะที่ราวกับบินอยู่บนท้องฟ้า 6. **New York** บริเวณนี้มีถนนในนิวยอร์กช่วงทศวรรษที่ 1930 ค้นพบสถานที่สำคัญแห่งยุคสมัยตั้งแต่ 5th Avenue ไปจนถึง Delancey Street แฟนหนังทุกประเภทจะเพลิดเพลินสำรวจแหล่งกำเนิดของความบันเทิงด้วยการเดินเล่นไปตามถนนและตรอกซอกซอยจากภาพยนตร์ชื่อดัง 7. **San Francisco** สร้างจากเมืองท่าอันดับ 1 ของอเมริกา เช่น Fisherman's Wharf และซานาทาวน์ ด้วยทำเลที่ตั้งอยู่ริมทะเลสาบ ทำให้บริเวณนี้มีกลิ่นอายของทะเลเช่นเดียวกับเมืองท่าที่แท้จริง สัมผัสประสบการณ์เมืองซานฟรานซิสโกที่มีชีวิตชีวา ลิ้มลองรสชาติของซานฟรานซิสโกด้วยอาหารแคลิฟอร์เนียจากห้องอาหารสุดเก๋ 8. **Jurassic Park** พบกับไดโนเสาร์ขนาดมหึมาที่ฟื้นคืนชีพที่ด้วยวิทยาศาสตร์และเทคโนโลยีสมัยใหม่ ให้ทุกท่านได้ทัวร์แม่น้ำที่และลึกลงไปในป่าที่เต็มไปด้วยชีวิตยุคก่อนประวัติศาสตร์ 9. **Amity Village** ค้นพบกับฉากของ JAWS หนึ่งในระทึกขวัญในตำนาน ด้วยความน่าสะพรึงกลัวของฉลามกินคนในเมืองนี้ Amity สำรวจเสน่ห์ของหมู่บ้านชาวประมงเล็กๆ ผ่อนคลายด้วยของว่างและไอศกรีมในหมู่บ้านชายทะเล 10. **Water World** ชมการแสดงทางน้ำที่โลดโผน สมจริงจนทำให้ท่านกลืนหายใจตั้งแต่ต้นจนจบ (ค่าทัวร์ไม่รวมค่าบัตร USJ และค่ารถไฟสำหรับเดินทาง) **ราคาบัตรค่าเข้า Universal Studios Japan **USD** ตรวจสอบกับเจ้าหน้าที่อีกครั้งก่อนการสั่งซื้อ ราคาบัตร ราคาเริ่มต้นท่านละ 3,200 บาท**

๑๑) อิสระอาหารเที่ยงและเย็นตามอัธยาศัย

**บริษัท ทราเวลซีกด์ จำกัด**

105/12 หมู่ 4 ถนนราชพฤกษ์ ตำบลบางรักน้อย

อำเภอเมือง จ.นนทบุรี 11000

สอบถามข้อมูลโปรแกรมทัวร์ โทร. 02-108-7900

Email : contact@travelzeed.com

www.travelzeed.com



@travelzeed

ที่พัก: Odysis Suites Osaka Airport Hotel / Washington Hotel Kansai Airport /  
OMO Kansai Airport by Hoshino Resorts 4\* หรือระดับใกล้เคียงกัน  
ชื่อโรงแรมที่ท่านพัก ทางบริษัทจะทำการแจ้งพร้อมใบนัดหมาย 5 วันก่อนเดินทาง

วันที่หก ทำอากาศยานนานาชาติคันไซ - ทำอากาศยานนานาชาติสุวรรณภูมิ

🍽️ อาหาร เช้า

**เช้า** ๑๑. รับประทานอาหารเช้า ณ โรงแรม (เมื่อที่7) หรือ บริการอาหารเช้าแบบ SET BOX กรณีที่พักอยู่ห่างสนามบิน หรือ  
กรณีห้องอาหารโรงแรมเปิดช้า

เดินทางสู่ ทำอากาศยานนานาชาติคันไซ ประเทศญี่ปุ่น เพื่อเตรียมตัวเดินทางกลับกรุงเทพฯ ประเทศไทย

09.55 น. ออกเดินทางสู่ ทำอากาศยานนานาชาติสุวรรณภูมิ โดย สายการบิน AIR ASIA X (XJ) เที่ยวบินที่ XJ613

(ค่าทัวร์ไม่รวมค่าอาหารบนเครื่อง บนเครื่องมีจำหน่าย)

14.20 น. เดินทางถึง ทำอากาศยานนานาชาติสุวรรณภูมิ โดยสวัสดิภาพ

\*\*\*\*\*

**หมายเหตุ:** รายการทัวร์สามารถเปลี่ยนแปลงได้ตามความเหมาะสม เนื่องจากสภาวะอากาศ, การเมือง, สายการบิน การจราจรช่วง  
เทศกาลหรือวันหยุดของญี่ปุ่น เป็นต้น โดยมีต้องแจ้งให้ทราบล่วงหน้า โดยทางผู้จัดจะปรับเปลี่ยนโดยคำนึงถึงผลประโยชน์ของ  
ท่านเป็นหลัก เพื่อให้ท่านท่องเที่ยวได้ครบถ้วนตามโปรแกรม

การบริการของรถบัสนำเที่ยวญี่ปุ่น ตามกฎหมายของประเทศญี่ปุ่น สามารถให้บริการวันละ 12 ชั่วโมง มีอาจเพิ่มเวลาได้ โดย  
มัคคุเทศก์และคนขับจะเป็นผู้บริหารเวลาตามความเหมาะสม จึงขอสงวนสิทธิ์ในการปรับเปลี่ยนเวลาท่องเที่ยวตามสถานที่ใน  
โปรแกรมการเดินทาง

**ประกาศสำคัญ:** รับเฉพาะผู้มีวัตถุประสงค์เพื่อการท่องเที่ยวเท่านั้น ค่าทัวร์ที่จ่ายให้กับผู้จัด เป็นการชำระแบบจ่ายชำระขาด และผู้  
จัดได้ชำระให้กับสายการบินและสถานที่ต่างๆ แบบชำระขาดเช่นกันก่อนออกเดินทาง ฉะนั้นหากท่านไม่ได้ร่วมเดินทาง  
หรือใช้บริการตามรายการไม่ด้วยสาเหตุใด หรือได้รับการปฏิเสธการเข้าหรือออกนอกเมืองจากประเทศในรายการ  
(ประเทศไทยและประเทศญี่ปุ่น) ทางผู้จัดขอสงวนสิทธิ์การคืนเงินสดส่วนใดๆ รวมทั้งค่าตั๋วเครื่องบินให้แก่ท่าน

**บริษัท ทราเวลซีด จำกัด**

105/12 หมู่ 4 ถนนราชพฤกษ์ ตำบลบางรักน้อย

อำเภอเมือง จ.นนทบุรี 11000

สอบถามข้อมูลโปรแกรมทัวร์ โทร. 02-108-7900

Email : contact@travelzeed.com

www.travelzeed.com



@travelzeed

**เงื่อนไขการให้บริการ**

- ▶ การเดินทางครั้งนี้จะต้องมีจำนวน 20 ท่านขึ้นไป กรณีไม่ถึงจำนวนดังกล่าว
    - จะส่งจอยน์ทัวร์กับบริษัทที่มีโปรแกรมใกล้เคียงกัน
    - หรือเลื่อน หรือยกเลิกการเดินทาง โดยทางบริษัทจะทำการแจ้งให้ท่านทราบล่วงหน้าก่อนการเดินทางประมาณ 10 วัน
    - หรือขอสงวนสิทธิ์ในการปรับราคาค่าบริการเพิ่ม (ในกรณีที่ผู้เดินทางไม่ถึง 15 ท่าน และท่านยังประสงค์เดินทางต่อ) โดยทางบริษัทจะทำการแจ้งให้ท่านทราบก่อนล่วงหน้า
  - ▶ ในกรณีที่ลูกค้าต้องออกตัวโดยสารภายในประเทศ กรุณาติดต่อเจ้าหน้าที่ของบริษัทฯ ก่อนทุกครั้ง มิฉะนั้นทางบริษัทจะไม่รับผิดชอบใดๆ ทั้งสิ้น
  - ▶ การจองทัวร์และชำระค่าบริการ
    - กรุณาชำระค่ามัดจำ ท่านละ 20,000 บาท กรุณาส่งสำเนาหน้าพาสปอร์ต พร้อมเอกสารชำระมัดจำค่าทัวร์
    - ค่าทัวร์ส่วนที่เหลือชำระ 25-30 วันก่อนออกเดินทาง **กรณีบริษัทฯ จำเป็นต้องออกตัวก่อนท่านจำเป็นต้องชำระค่าทัวร์ส่วนที่เหลือตามที่บริษัทกำหนดแจ้งเท่านั้น**
- \*\*สำคัญ\*\*** สำเนาหน้าพาสปอร์ตผู้เดินทาง (จะต้องมีอายุเหลือมากกว่า 6 เดือน ก่อนหมดอายุนับจากวันเดินทางไป-กลับและจำนวนหน้าหนังสือเดินทางต้องเหลือว่างสำหรับติดวีซ่าไม่ต่ำกว่า 3 หน้า) **\*\*กรุณาตรวจสอบก่อนส่งให้บริษัทมิฉะนั้นทางบริษัทจะไม่รับผิดชอบกรณีพาสปอร์ตหมดอายุ\*\*** กรุณาส่งพร้อมพร้อมหลักฐานการโอนเงินมัดจำ

**เงื่อนไขการยกเลิก**

- ยกเลิกก่อนการเดินทางตั้งแต่ 30 วันขึ้นไป คืนเงินค่าทัวร์โดยหักค่าใช้จ่ายที่เกิดขึ้นจริง
  - ยกเลิกก่อนการเดินทาง 15-29 วัน ยึดเงิน 50% จากยอดที่ลูกค้าชำระมา และเก็บค่าใช้จ่ายที่เกิดขึ้นจริง(ถ้ามี)
  - ยกเลิกก่อนการเดินทางน้อยกว่า 15 วัน ขอสงวนสิทธิ์ยึดเงินเต็มจำนวน
- \*กรณีมีเหตุยกเลิกทัวร์ โดยไม่ใช่ความผิดของบริษัททัวร์ คืนเงินค่าทัวร์โดยหักค่าใช้จ่ายที่เกิดขึ้นจริง(ถ้ามี)
- \*ค่าใช้จ่ายที่เกิดขึ้นจริง เช่น ค่ามัดจำตัวเครื่องบิน โรงแรม ค่าวีซ่า และค่าใช้จ่ายจำเป็นอื่นๆ

**บริษัท ทราเวลซีกด์ จำกัด**

105/12 หมู่ 4 ถนนราชพฤกษ์ ตำบลบางรักน้อย

อำเภอเมือง จ.นนทบุรี 11000

สอบถามข้อมูลโปรแกรมทัวร์ โทร. 02-108-7900

Email : contact@travelzeed.com

www.travelzeed.com



@travelzeed

**อัตราค่าบริการนี้รวม**

- ค่าตัวโดยสารเครื่องบินไป-กลับ ชั้นประหยัดพร้อมค่าภาษีสนามบินทุกแห่งตามรายการทัวร์ข้างต้น *(ตัวกรุ๊ปไม่สามารถ Upgradeที่นั่ง ได้ และต้องเดินทางไป-กลับพร้อมตัวกรุ๊ปเท่านั้นไม่สามารถเลื่อนวันได้)*
- ค่าที่พักห้องละ 2-3 ท่าน ตามโรงแรมที่ระบุไว้ในรายการหรือระดับใกล้เคียงกัน  
กรณีพัก 3 ท่านถ้าวันที่เข้าพักห้องโรงแรม ไม่มีห้อง TRP (3 ท่าน) อาจจำเป็นต้องแยกพัก 2 ห้อง (มีค่าใช้จ่ายพักเดี่ยวเพิ่ม) กรณีห้อง TWIN BED (เตียงเดี่ยว 2 เตียง) ซึ่งโรงแรมไม่มีหรือเต็ม ทางบริษัทขอปรับเป็นห้อง DOUBLE BED แทนโดยมีต้องแจ้งให้ทราบล่วงหน้า หรือ หากต้องการห้องพักแบบ DOUBLE BED (1 เตียงใหญ่) ซึ่งโรงแรมไม่มีหรือเต็ม ทางบริษัทขอปรับเป็นห้อง TWIN BED แทนโดยมีต้องแจ้งให้ทราบล่วงหน้า กรณีห้องพักในเมืองที่ระบุไว้ในโปรแกรมมีเทศกาลวันหยุด มีงานแฟร์ต่างๆ บริษัทฯ ขอจัดที่พักในเมืองใกล้เคียงแทน
- ค่าอาหาร ค่าเข้าชม และ ค่ายานพาหนะทุกชนิด ตามที่ระบุไว้ในรายการทัวร์ข้างต้น
- เจ้าหน้าที่บริษัทฯ คอยอำนวยความสะดวกตลอดการเดินทาง
- ค่าน้ำหนักกระเป๋า **สายการบิน AirAsia X (XJ) สัมภาระโหลดใต้ท้องเครื่อง ไม่เกิน 20 กิโลกรัมและ ถือขึ้นเครื่องได้ 7 กิโลกรัม** และค่าประกันวินาศภัยเครื่องบินตามเงื่อนไขของแต่ละสายการบินที่มีการเรียกเก็บ และกรณีสัมภาระเกินท่านต้องเสียค่าปรับตามที่สายการบินเรียกเก็บ **\*\*กรณีท่านมีความประสงค์จะซื้อน้ำหนักเพิ่ม กรุณาแจ้งพร้อมจองทัวร์หรือก่อนเดินทางอย่างช้า 10 วัน พร้อมชำระค่าน้ำหนัก\*\***  
**ซื้อน้ำหนักเพิ่ม 5 กก. ชำระเพิ่ม 700 บาท /เพิ่ม 10 กก. ชำระเพิ่ม 1,400 บาท/เพิ่ม 20 กก. ชำระเพิ่ม 3,500 บาท**
- ค่าประกันอุบัติเหตุตามกรมธรรม์วงเงิน 1,000,000 บาท ค่ารักษาพยาบาล ตามเงื่อนไขของบริษัทฯ ประกันภัยที่บริษัททำไว้ ทั้งนี้ย่อมอยู่ในข้อจำกัดที่มีการตกลงไว้กับบริษัทประกันชีวิต ทุกกรณี ต้องมีใบเสร็จและเอกสารรับรองทางการแพทย์จากหน่วยงานที่เกี่ยวข้อง ไม่รวมประกันสุขภาพ ท่านสามารถสั่งซื้อประกันสุขภาพเพิ่มได้จากบริษัทประกันทั่วไป
- ค่าภาษีสนามบิน และค่าภาษีน้ำมันตามรายการทัวร์
- ค่ารถปรับอากาศนำเที่ยวตามระบุไว้ในรายการ พร้อมคนขับรถ (กฎหมายไม่อนุญาตให้คนขับรถเกิน 12 ชม./วัน)
- ค่า Vat 7% และ ค่าภาษีหัก ณ ที่จ่าย 3%

**อัตราค่าบริการนี้ไม่รวม**

- ค่าทำหนังสือเดินทางไทย และเอกสารต่างด้าวต่างๆ
- ค่าใช้จ่ายอื่นๆ ที่นอกเหนือจากรายการระบุ อาทิเช่น ค่าอาหาร เครื่องดื่ม ค่าช้อปปิ้ง ค่าโทรศัพท์ เป็นต้น
- ค่าภาษีทุกรายการคิดจากยอดบริการ, ค่าภาษีเดินทาง (ถ้ามีการเรียกเก็บ)
- ค่าภาษีน้ำมันที่สายการบินเรียกเก็บเพิ่มภายหลังจากทางบริษัทฯ ได้ออกตัวเครื่องบิน และได้ทำการขายโปรแกรมไปแล้ว
- ค่าพนักงานยกกระเป๋าที่โรงแรม
- ค่าทิปโถด์ คนขับรถ ขออนุญาตนำเก็บ **ณ สนามบินวันแรก ท่านละ 1,500 บาท / ท่าน** สำหรับกรุ๊ปที่มีหัวหน้าทัวร์แล้วแต่ความประทับใจและน้ำใจจากท่าน

**บริษัท ทราเวลซีกด์ จำกัด**

105/12 หมู่ 4 ถนนราชพฤกษ์ ตำบลบางรักน้อย

อำเภอเมือง จ.นนทบุรี 11000

สอบถามข้อมูลโปรแกรมทัวร์ โทร. 02-108-7900

Email : contact@travelzeed.com

www.travelzeed.com



@travelzeed

**หมายเหตุ:** กรุณาอ่านศึกษารายละเอียดทั้งหมดก่อนทำการจอง เพื่อความถูกต้องและความเข้าใจตรงกันระหว่างท่านลูกค้าและบริษัทฯ และเมื่อท่านตกลงชำระเงินมัดจำหรือค่าทัวร์ทั้งหมดกับทางบริษัทฯ แล้วทางบริษัทฯ จะถือว่าท่านได้ยอมรับเงื่อนไขข้อตกลงต่างๆ ทั้งหมด

1. บริษัทฯ ขอสงวนสิทธิ์ที่จะเลื่อนการเดินทางหรือปรับราคาค่าบริการขึ้นในกรณีที่ผู้ร่วมคณะไม่ถึง 20 ท่าน
2. ขอสงวนสิทธิ์การเก็บค่าน้ำมันและภาษีสนามบินทุกแห่งเพิ่ม หากสายการบินมีการปรับขึ้นก่อนวันเดินทาง
3. บริษัทฯ ขอสงวนสิทธิ์ในการเปลี่ยนเที่ยวบิน โดยมีต้องแจ้งให้ทราบล่วงหน้าเนื่องจากสาเหตุต่างๆ
4. บริษัทฯ จะไม่รับผิดชอบใดๆ ทั้งสิ้น หากเกิดกรณีความล่าช้าจากสายการบิน, การยกเลิกบิน, การประท้วง, การนัดหยุดงาน, การก่อการจลาจล, ภัยธรรมชาติ, การนำสิ่งของผิดกฎหมาย ซึ่งอยู่นอกเหนือความรับผิดชอบของบริษัทฯ
5. บริษัทฯ จะไม่รับผิดชอบใดๆ ทั้งสิ้น หากเกิดสิ่งของสูญหาย อันเนื่องเกิดจากความประมาทของท่าน, เกิดจากการโจรกรรม และอุบัติเหตุจากความประมาทของนักท่องเที่ยวเอง
6. เมื่อท่านตกลงชำระเงินมัดจำหรือค่าทัวร์ทั้งหมดกับทางบริษัทฯ แล้ว ทางบริษัทฯ จะถือว่าท่านได้ยอมรับเงื่อนไขข้อตกลงต่างๆ ทั้งหมด
7. รายการนี้เป็นเพียงข้อเสนอที่ต้องได้รับการยืนยันจากบริษัทฯ อีกครั้งหนึ่ง หลังจากได้สำรองโรงแรมที่พักในต่างประเทศเรียบร้อยแล้ว โดยโรงแรมจัดในระดับใกล้เคียงกัน ซึ่งอาจจะปรับเปลี่ยนตามที่ระบุในโปรแกรม
8. การจัดการเรื่องห้องพัก เป็นสิทธิ์ของโรงแรมในการจัดห้องให้กับกรุ๊ปที่เข้าพัก โดยมีห้องพักสำหรับผู้สูบบุหรี่ / ปลอดบุหรี่ได้ โดยอาจจะขอเปลี่ยนห้องได้ตามความประสงค์ของผู้ที่พัก ทั้งนี้ขึ้นอยู่กับความพร้อมให้บริการของโรงแรม และไม่สามารถรับประกันได้
9. กรณีผู้เดินทางต้องการความช่วยเหลือเป็นพิเศษ อาทิเช่น **ใช้วีลแชร์ กรุณาแจ้งบริษัทฯ อย่างช้า 14 วัน ก่อนการเดินทาง** มิฉะนั้น บริษัทฯ ไม่สามารถจัดการให้ล่วงหน้าได้
10. มัคคุเทศก์ พนักงาน และ ตัวแทนของผู้จัด ไม่มีสิทธิ์ในการให้คำสัญญาใดๆ ทั้งสิ้นแทนผู้จัด นอกจากมีเอกสารลงนามโดยผู้มีอำนาจของผู้จัดกำกับเท่านั้น
11. ผู้จัดจะไม่รับผิดชอบและไม่สามารถคืนค่าใช้จ่ายต่างๆ ได้เนื่องจากการเป็นเหตุมาจกกับตัวแทนต่างๆ ในกรณีที่ผู้เดินทางไม่ผ่านการพิจารณาในการตรวจคนเข้าเมือง-ออกเมือง ไม่ว่าจะเป็นกองตรวจคนเข้าเมืองหรือกรมแรงงานของทุกประเทศในรายการท่องเที่ยว อันเนื่องมาจากการกระทำที่ส่อไปในทางผิดกฎหมาย การหลบหนี เข้าออกเมือง เอกสารเดินทางไม่ถูกต้อง หรือ การถูกปฏิเสธในกรณีอื่นๆ