

บริษัท ทราเวลซี้ด จำกัด

105/12 หมู่ 4 ถนนราชพฤกษ์ ตำบลบางรักน้อย

อำเภอเมือง จ.นนทบุรี 11000

สอบถามข้อมูลโปรแกรมทัวร์ โทร. 02-108-7900

Email : contact@travelzeed.com

www.travelzeed.com



@travelzeed

Tokyo

ชากระโลกสี่ชมพู

เที่ยวครบทุกวัน



นอนออนเซน1คืน
พิเศษ!!บุฟเฟต์ซาปูยักษ์ บ้างอย่างยากินิก

ฟรีวีดีโอเดินทางช่วงปี 2567

มีนาคม - เมษายน

ราคาเริ่มต้น

39,999

ชมเทศกาลชากระจัดเต็ม 3 สวนสุดฮิต
ขึ้นฟูจิชั้น 5 เดินเล่นย่านเมืองเก่าคาวาโกเอะ

- เที่ยวครบทุกวัน
- น้ำหนักกระเป๋า 20KG
- โรงแรมระดับ 3 ดาว

สวนจิโดริงะฟูจิ • โทเทมบะ เอ้าเล็ก • หมู่บ้านน้ำใส • สวนอุเอโนะ • คาวาโกเอะ • สวนกอนเด็นโต

NRT52

บริษัท ทราเวลซี้ด จำกัด

105/12 หมู่ 4 ถนนราชพฤกษ์ ตำบลบางรักน้อย

อำเภอเมือง จ.นนทบุรี 11000

สอบถามข้อมูลโปรแกรมทัวร์ โทร. 02-108-7900

Email : contact@travelzeed.com

www.travelzeed.com



@travelzeed

บินด้วยสายการบิน AIR ASIA X (XJ) : ขึ้นเครื่องที่ท่าอากาศยานสุวรรณภูมิ (BKK)

XJ600	BKK (สุวรรณภูมิ) – NRT (นาโริตะ)	23.50 – 08.00
XJ601	NRT (นาโริตะ) – BKK (สุวรรณภูมิ)	09.15 – 14.35

****ขอสงวนสิทธิ์ในการเปลี่ยนแปลงไฟล์ทบินและสายการบิน****



DAY 1 กรุงเทพฯ (สุวรรณภูมิ) (-/-/-)

20.00 คณะพร้อมกัน ณ ท่าอากาศยานสุวรรณภูมิ ชั้น 4 เคาน์เตอร์ สายการบิน AIR ASIA X โดยมีเจ้าหน้าที่ของบริษัท คอยให้การต้อนรับ อำนวยความสะดวกตลอดขั้นตอนการเช็คอิน และ หัวหน้าทัวร์ให้คำแนะนำเพื่อเตรียมความพร้อมก่อนออกเดินทาง

****กรุณาเผื่อเวลาในการเดินทางมายังสนามบินอย่างน้อย 3 ชั่วโมง เนื่องจากต้องใช้เวลาในการเช็คอิน****

23.50 ออกเดินทางสู่ ท่าอากาศยานนานาชาตินาโริตะ ประเทศญี่ปุ่น โดย สายการบิน AIR ASIA X เที่ยวบินที่ XJ600 ****ขอสงวนสิทธิ์ในการเปลี่ยนแปลงไฟล์ทบินและสายการบิน****

ข้อควรทราบ : ประเทศญี่ปุ่นไม่อนุญาตให้นำอาหารสด จำพวก เนื้อสัตว์ พืช ผัก ผลไม้ เข้าประเทศ หากฝ่าฝืน จะมีโทษปรับและจับ ทั้งนี้ขึ้นอยู่กับดุลพินิจของเจ้าหน้าที่ศุลกากร ด้านตรวจคนเข้าเมือง

DAY 2 นาโริตะ – วัดอาซากุสะ – ถนนนากามิเซะ – สวนอุเอโนะ – โกเท็มบะ ฟรีเมียม เอาร์ทเล็ท (-/L/D)

08.00 เดินทางถึง ท่าอากาศยานนานาชาตินาโริตะ ประเทศญี่ปุ่น **** ตามเวลาท้องถิ่น เร็วกว่าเมืองไทยประมาณ 2 ชั่วโมง กรุณาปรับนาฬิกาของท่านเพื่อความสะดวกในการนัดหมายเวลา ****

จากนั้นนำท่านนมัสการเจ้าแม่กวนอิมทองคำ ณ **วัดอาซากุสะ (SENSOJI TEMPLE)** วัดที่ได้ชื่อว่าเป็นวัดที่มีความศักดิ์สิทธิ์ และได้รับความเคารพนับถือมากที่สุดแห่งหนึ่งใน กรุงโตเกียว ภายในประดิษฐานองค์เจ้าแม่กวน อิมทองคำที่ศักดิ์สิทธิ์ ขนาด 5.5 เซนติเมตร ซึ่งมักจะมีผู้คนมากราบไหว้ขอพรเพื่อความเป็นสิริมงคลตลอดทั้งปี ประกอบกับภายในวัดยังเป็นที่ตั้งของโคมไฟยักษ์ที่มีขนาดใหญ่ที่สุดในโลกด้วยความสูง 4.5 เมตร ซึ่งแขวนห้อยอยู่ ณ ประตูทางเข้าที่อยู่ด้านหน้าสุดของวัด ที่มีชื่อว่า “ประตูฟ้าคาร์ณ” และถนนจากประตูเข้าสู่ตัววิหารที่ประดิษฐานเจ้าแม่กวนอิมทองคำ มีชื่อว่า **ถนนนากามิเซะ (NAKAMISE ROAD)** ซึ่งเป็นที่ตั้งของ

บริษัท กราเวลซี้ด จำกัด

105/12 หมู่ 4 ถนนราชพฤกษ์ ตำบลบางรักน้อย

อำเภอเมือง จ.นนทบุรี 11000

สอบถามข้อมูลโปรแกรมทัวร์ โทร. 02-108-7900

Email : contact@travelzeed.com

www.travelzeed.com

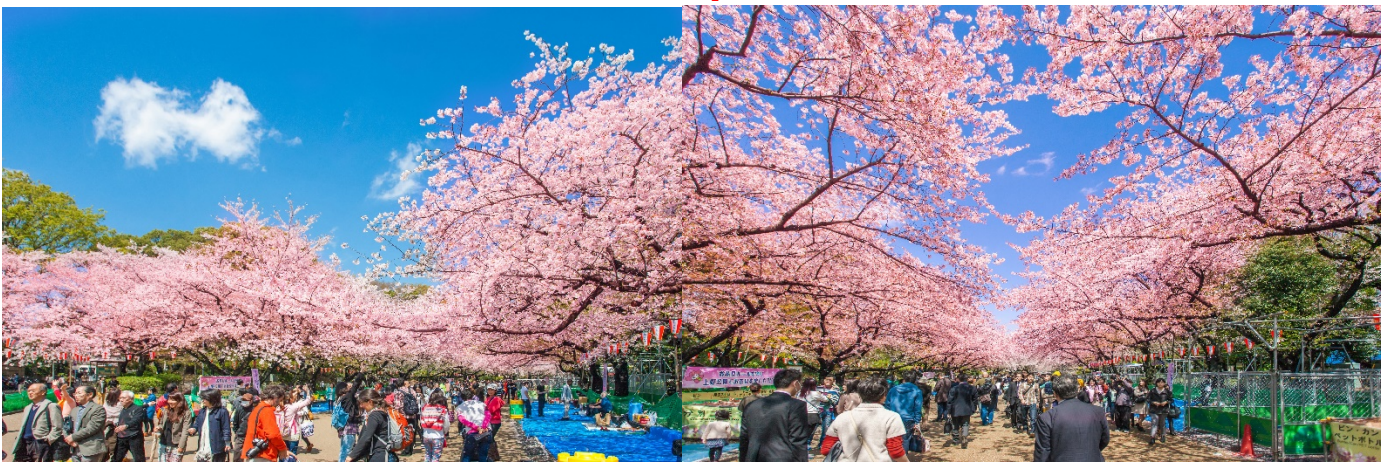


@travelzeed

ร้านค้า ขายของที่ระลึกพื้นเมืองต่างๆ มากมาย เช่น ขนมหวานชาชนิด ของเล่น รองเท้า พวงกุญแจที่ระลึก ฯลฯ
ให้ทุกท่านได้เลือกซื้อเป็นของฝากของที่ระลึก

**เที่ยง บริการอาหาร ณ ภัตตาคาร เมนู บุฟเฟ่ต์ YAKINIKU**

นำท่านสู่ **สวนอุเอโนะ (UENO PARK)** เรียกได้ว่าเป็นสวนสาธารณะขนาดใหญ่ของโตเกียว ที่ถ้ามาแถวๆย่านอุเอโนะรับรองว่ามาแล้วไม่ใช่นั่งพักผ่อนเพลินๆเฉยๆแน่นอน เพราะสวนสาธารณะแห่งนี้ไม่ใช่แค่เพียงสวนธรรมดาๆนะคะ แต่ข้างในบอกเลยว่าครบเครื่องมากๆ โดยภายในมีทั้งวัด ศาลเจ้า ทะเลสาบ และสวนสัตว์ มีต้นไม้มากมาย ให้บรรยากาศร่มรื่นจึงเป็นสถานที่ที่ชาวโตเกียวนิยมมาพักผ่อนกัน ช่วงปกติที่ว่าคนนิยมมาแล้วบอกเลยว่าจะพีคสุดๆก็ช่วงฤดูใบไม้ผลิของทุกปี (โดยปกติดอกซากุระจะบานประมาณปลายเดือนมีนาคมถึงต้นเดือนเมษายน ทั้งนี้อาจมีการเปลี่ยนแปลงได้ขึ้นอยู่กับสภาพอากาศ)



นำท่านเดินทางสู่ **โกเท็มบะ พรีเมียม เอาท์เล็ต (GOTEMBA PREMIUM OUTLETS)** ศูนย์รวมสินค้าแบรนด์เนมทั้ง STREET BRAND และ HI-END BRAND ที่ยิ่งใหญ่ ให้ท่านได้อิสระช้อปปิ้งอย่างจุใจ เช่น MICHEL KLEIN, MORGAN, ELLE, CYNTHIA ROWLEY, PRADA, GUCCI, DIESEL, TUMI, ARMANI, TASAKI, LONGINES, HUSH PUPPIES, SCOTCH GRAIN, SKECHERS, HOGAN, HAKKA KIDS เป็นต้น



บริษัท กราวลซี้ด จำกัด

105/12 หมู่ 4 ถนนราชพฤกษ์ ตำบลบางรักน้อย

อำเภอเมือง จ.นนทบุรี 11000

สอบถามข้อมูลโปรแกรมทัวร์ โทร. 02-108-7900

Email : contact@travelzeed.com

www.travelzeed.com

nnn.iavที่ 11/08038



@travelzeed



คำ บริการอาหาร ณ ห้องอาหาร เมฆุ บูฟเฟต์ซาปูทานได้ไม่อั้น

ที่พัก ASIA KAWAGUCHIKO HOTEL หรือเทียบเท่า

จากนั้น อีสาระให้ท่านได้ผ่อนคลายกับการแช่น้ำแร่ ออนเซ็นธรรมชาติ ซึ่งชาวญี่ปุ่นมีความเชื่อว่าหากได้แช่น้ำแร่ออนเซ็น ธรรมชาตินี้แล้ว จะทำให้ผิวพรรณเปล่งปลั่ง สวยงาม และช่วยให้ระบบการหมุนเวียนโลหิตดีขึ้น

DAY 3 ภูเขาไฟฟูจิชั้น 5 – ศาลเจ้าโคมิตาเคะ – พิพิธภัณฑ์แผ่นดินไหว – หมู่บ้านน้ำใส โอวีโนะฮัคโค – สวนจิโดริงะฟูจิ – ย่านช้อปปิ้งชินจูกุ (B/L-)

เช้า บริการอาหาร ณ ห้องอาหารโรงแรม

นำท่านเดินทางสู่ ฟูจิยาม่า ฟูจิซัง หรือ ที่เรารู้จักกันทั่วไปในนามของ **ภูเขาไฟฟูจิ (MOUNT FUJI)** ตั้งอยู่ระหว่าง จ.ชิซึโอกะ และ จ.ยามานาชิ ภูเขาที่มีความสูงเหนือจากระดับน้ำทะเล 3,776 เมตร ภูเขาที่มีชื่อเสียงและเป็นที่ยอมรับไปทั่วโลกในเรื่องความสวยงามที่ธรรมชาติได้มอบมาให้อย่างลงตัว และยังถือว่าเป็นสัญลักษณ์หนึ่งของประเทศญี่ปุ่น ทั้งยังเป็นจุดมุ่งหมายของนักท่องเที่ยวต่างชาติที่มาเยือนประเทศญี่ปุ่นในตลอดทุกฤดูกาล ซึ่งในปี พ.ศ. 2556 ที่ผ่านมามีองค์การยูเนสโก ได้ประกาศให้ภูเขาไฟฟูจิ ได้รับการขึ้นทะเบียนเป็นมรดกโลกทางวัฒนธรรมอีกด้วย นำท่านเดินทางขึ้นสู่ **ภูเขาไฟฟูจิ ชั้นที่ 5** (ทางบริษัท ขอสงวนสิทธิ์ไม่ขึ้นในกรณีที่อากาศไม่เอื้ออำนวย หรือ ทางขึ้นปิด โดยเจ้าหน้าที่ ที่ดูแลทางขึ้นจะเป็นผู้พิจารณาและตัดสินใจท่านนั้นกรณีที่ไม่สามารถขึ้นได้ ทางบริษัทขอสงวนสิทธิ์ในการชดเชยเงินคืนไม่ว่ากรณีใดๆ เพราะทางบริษัทได้ชำระค่าใช้จ่ายทั้งหมดในลักษณะของการเหมาจ่ายเรียบร้อยแล้ว) ทุกท่านจะได้พบกับความสวยงามของตัวภูเขาและวิวโดยรอบของภูเขาไฟฟูจิ และสัมผัสกับอากาศที่บริสุทธิ์ เย็นสบาย อีสาระให้ทุกท่านได้เก็บภาพความประทับใจเก็บไว้ตามอัธยาศัย ท่านสามารถเลือกซื้อสินค้าของที่ระลึกซึ่งเป็นสัญลักษณ์รูปภูเขาไฟฟูจิในหลากหลายบรรยากาศได้อีกด้วย



บริษัท กราเวลซี้ด จำกัด

105/12 หมู่ 4 ถนนราชพฤกษ์ ตำบลบางรักน้อย

อำเภอเมือง จ.นนทบุรี 11000

สอบถามข้อมูลโปรแกรมทัวร์ โทร. 02-108-7900

Email : contact@travelzeed.com

www.travelzeed.com

nnn.iavที่ 11/08038



@travelzeed



บนภูเขาไฟฟูจิชั้น 5 นี้ ยังเป็นที่ตั้งของ **ศาลเจ้าโคมิตาเคะ (KOMITAKE JINJA)** ของศาสนาลัทธิชินโต เป็นที่สักการะบูชาและอธิษฐานขอพร อีกทั้งยังเป็นที่สำคัญสำหรับบวงสรวงท่านเทนกุ โดยมีความเชื่อว่ารอบของฟูจิชั้น 5 นี้ ถูกเรียกว่า “TENGU NO NIWA” “สวนของท่านเทนกุ” (ปีศาจที่มีจมูกแดงยื่นออกมา) โดยมีความเชื่อที่ว่าที่นี่ท่านเทนกุปกครองอยู่นั่นเอง และ ยังว่ากันว่า ศาลเจ้าแห่งนี้มีสมบัติของท่านเทนกุหลงเหลืออยู่มากมาย อย่างเช่น ขวานขนาดใหญ่ที่มีน้ำหนักกว่า 375 กิโลกรัม ตกอยู่ที่พื้นในสวน ซึ่งในสมัยก่อนมีผู้คนนิยมมาทดลองยกขวานนี้กันมากมาย เป็นต้น จึงเป็นที่มาว่าทำไมภูเขาไฟฟูจิ จึงเป็นสถานที่ศักดิ์สิทธิ์ที่ผู้คนต่างเคารพบูชาและนิยมมาซื้อเครื่องรางของขลังกลับไปเป็นของฝากเป็นของที่ระลึก

นำท่านเดินทางสู่ **พิพิธภัณฑ์แผ่นดินไหว (EXPERIENCE EARTHQUAKE)** ที่จำลองเรื่องราวของภูเขาไฟฟูจิ และท่านจะได้สัมผัสกับบรรยากาศของการจำลองเหตุการณ์เรื่องราวต่างๆ ที่เกี่ยวกับการเกิดแผ่นดินไหวที่เกิดขึ้นในประเทศญี่ปุ่น เทคโนโลยี วิวัฒนาการ การวางแผนป้องกันต่อภัยธรรมชาติที่ประเทศญี่ปุ่นไม่สามารถหลีกเลี่ยงได้นี้ ให้ท่านอิสระเลือกซื้อของที่ระลึกตามอัธยาศัย

นำท่านออกเดินทางต่อไปยัง **หมู่บ้านน้ำใส โอชิโนะฮัคไค (OSHINO HAKKAI)** เป็นหมู่บ้านเก่าแก่ในบริเวณทะเลสาบทั้ง 5 รอบภูเขาไฟฟูจิ ด้วยวิวทิวทัศน์ของหมู่บ้านสไตล์ญี่ปุ่นโบราณ มีฉากหลังเป็นภูเขาไฟฟูจิสูงตระหง่าน และสายน้ำบริสุทธิ์ที่เกิดจากหิมะบนยอดภูเขาไฟฟูจิละลายและไหลลงมารวมกัน

บริษัท กราเวลซี้ด จำกัด

105/12 หมู่ 4 ถนนราชพฤกษ์ ตำบลบางรักน้อย

อำเภอเมือง จ.นนทบุรี 11000

สอบถามข้อมูลโปรแกรมทัวร์ โทร. 02-108-7900

Email : contact@travelzeed.com

www.travelzeed.com



@travelzeed

**เที่ยว บริการอาหาร ณ ภัตตาคาร เมนู เซตอาหารญี่ปุ่น**

นำท่านชม **สวนจิโดริงะฟูจิ** เป็นสวนที่ตั้งอยู่ระหว่างทางระบายน้ำ 2 สาย อยู่ใกล้กับพระราชวังอิมพีเรียลทางทิศตะวันตกเฉียงเหนือ มีชื่อเสียงมากเรื่องการชมซากุระเพราะจะเห็นภาพต้นซากุระมากมายของสวนเรียงรายไปตามทางน้ำ จึงเป็นอีกหนึ่งจุดชมซากุระสวนที่มีผู้เข้าชมมากที่สุดของโตเกียว สวนจิโดริงะฟูจิอยู่ตรงกลางระหว่างทางระบายน้ำเก่าแก่ของเมืองโตเกียวนั้นก็คือ CHIDORIGAFUCHI กับ HANZO สร้างขึ้นตั้งแต่ยุคเอโดะ โดยจะมีทางเดินเรียบทางระบายน้ำและต้นซากุระยาวประมาณ 700 เมตร ทำให้เกิดเป็นอุโมงค์ต้นซากุระ (โดยปกติดอกซากุระจะบานประมาณปลายเดือนมีนาคมถึงต้นเดือนเมษายน ทั้งนี้อาจมีการเปลี่ยนแปลงได้ขึ้นอยู่กับสภาพอากาศ)



บริษัท กราเวลซี้ด จำกัด

105/12 หมู่ 4 ถนนราชพฤกษ์ ตำบลบางรักน้อย

อำเภอเมือง จ.นนทบุรี 11000

สอบถามข้อมูลโปรแกรมทัวร์ โทร. 02-108-7900

Email : contact@travelzeed.com

www.travelzeed.com

กนท.ลาวที่ 11/08038



@travelzeed



นำท่านสู่ **ย่านช้อปปิ้งชินจูกุ (SHINJUKU)** ให้ท่านอิสระและเพลิดเพลินกับการช้อปปิ้งสินค้ามากมายและ
เครื่องใช้ ไฟฟ้า กล้องถ่ายรูปดิจิตอล นาฬิกา เครื่องเล่นเกมส์หรือสินค้าที่จะเอาใจคุณผู้หญิงด้วย กระเป๋า
รองเท้า เสื้อผ้า แบรินด์เนม เสื้อผ้าแฟชั่นสำหรับวัยรุ่น เครื่องสำอางยี่ห้อดังของญี่ปุ่นไม่ว่าจะเป็น KOSE ,
KANEBO , SK II , SHISEDO และอื่นๆ อีกมากมาย

บริษัท ทราเวลซี้ด จำกัด

105/12 หมู่ 4 ถนนราชพฤกษ์ ตำบลบางรักน้อย

อำเภอเมือง จ.นนทบุรี 11000

สอบถามข้อมูลโปรแกรมทัวร์ โทร. 02-108-7900

Email : contact@travelzeed.com

www.travelzeed.com



@travelzeed



คำ อิสระอาหาร ตามอริยาตัยเพื่อสะดวกแก่การช้อปปิ้ง

ที่พัก ASIA NARITA HOTEL NARITA หรือเทียบเท่า

DAY 4 คาวาโกเอะ – ศาลเจ้าอิคาวะ – สวนกอนเกินโด - อีออน นาริตะ มอลล์

(BI-I)

เช้า บริการอาหาร ณ ห้องอาหารโรงแรม

นำท่านเที่ยวชม **คาวาโกเอะ** นับเป็นย่านที่มีเสน่ห์และมีความเป็นเอกลักษณ์มากๆ โดยจะอยู่ทางทิศเหนือของสถานีรถไฟ KAWAGOE ประมาณ 2 กิโลเมตร ถนนหลักจะยาวประมาณ 700 เมตร แต่ระหว่างสองข้างทางของถนนเส้นนี้จะมี ตรอกซอกซอย ที่สามารถเดินเที่ยวเข้าไปได้อีกยาวๆ ซึ่งสิ่งที่ทำให้ย่านเมืองเก่าแห่งนี้รอดอิติในหมู่นักท่องเที่ยวก็ตรงที่ทั่วทั้งย่านเต็มไปด้วยบ้านเรือนสไตล์สมัยเอโดะตลอดแนวยาวสองข้างทาง ในสมัยก่อนเนื่องจากเมืองคาวาโกเอะเจริญรุ่งเรืองทางการค้าขายเป็นอย่างมากเปรียบได้กับโตเกียวในปัจจุบันเลยก็ว่าได้ บริเวณนี้ยังคงมีโกดังเก็บของอยู่หลายแห่งตั้งแต่สมัยก่อน จากการที่พ่อค้าแม่ค้าจึงร่ำรวยและมีการสร้างอาคารต่างๆขึ้นเรื่อยๆ บางอาคารก็มีอายุเก่าแก่และยังคงความดั้งเดิมมาจนถึงปัจจุบันก็มี ทำให้ย่านนี้มีฉายา KOEDO KAWAGOE หรือแปลได้ว่า ลิตเติ้ลเอโดะ (LITTLE EDO) โดยคำว่า "KURA" แปลว่า โกดัง จึงเป็นที่มาของชื่อถนน KURAZUKURI ซึ่งเป็นเส้นทางที่คนนิยมเดินเที่ยวชมตึกงามบ้านช่องและ



บริษัท กราวลซี้ด จำกัด

105/12 หมู่ 4 ถนนราชพฤกษ์ ตำบลบางรักน้อย

อำเภอเมือง จ.นนทบุรี 11000

สอบถามข้อมูลโปรแกรมทัวร์ โทร. 02-108-7900

Email : contact@travelzeed.com

www.travelzeed.com

nnn.iavที่ 11/08038



@travelzeed

สถาปัตยกรรมของเมืองนี้นั่นเอง บอกเลยว่าถ้ามาเที่ยวเมืองคาวาโกเอะแล้วไม่ว่าเช็กอินที่แลนด์มาร์กแห่งนี้ แล้วนั่นถือว่ามาไม่ถึงเลยทีเดียว



นำท่านสู่ ศาลเจ้าฮิคาว่า(HIKAWA SHRINE) ของเมืองคาวาโกเอะ(KAWAGOE) จังหวัดไซตามะ(SAITAMA) เป็นศาลเจ้าเก่าแก่ในนิยายชินโตของญี่ปุ่นที่มีชื่อเสียงในหมู่นักท่องเที่ยวญี่ปุ่นมากเรื่องการขอเรื่องความรัก ที่นี่จึงเป็นสถานที่ท่องเที่ยวที่มีชื่อเสียงของเมืองมัตสึนาฮะแห่งนี้ ภายในศาลเจ้ามีสิ่งที่น่าสนใจหลายอย่าง นอกเหนือไปจากสิ่งคุ้นเคยทั่วไปของศาลเจ้าญี่ปุ่น เช่น เชียมซึรูปปลา ที่ทำนายเรื่องความรักโดยเฉพาะ ชุ่มแขวนไม้ธัญฐาน, ล้ำธารศักดิ์สิทธิ์สำหรับขจัดสิ่งไม่ดี, ชุ่มกระดิ่งลมสำหรับฤดูร้อน, ต้นไม้ศักดิ์สิทธิ์ที่คู่รักนิยมมาเดินวนเป็นเลข 8 เพื่อให้ความรักยืนยาว, เส้าโทริอิหินอายุหลายร้อยปี และเส้าโทริอิไม้สีแดงอันใหญ่ยักษ์ที่เคยใหญ่ที่สุดในญี่ปุ่นมาแล้ว



นำท่านเดินทางสู่ สวนกอนเกินโด ที่ตั้งอยู่ทางตะวันออกของจังหวัดไซตามะ สวนแห่งนี้มีต้นซากุระพันธุ์โซเมโยชิโนะกว่า 1,000 ต้นทอดยาวเป็นอุโมงประมาณ 1 กิโลเมตรที่สวนแห่งนี้ไม่ได้มีเพียงแค่ซากุระเท่านั้น แต่ยังมีดอกไม้หลากชนิดให้เดินชมได้อีกเช่นกัน ที่ผลิบานในช่วงเวลาเดียวกับดอกซากุระอีกด้วย ทำให้เกิดทิวทัศน์ สดใสสวยงามจากสีของดอกไม้ที่ตัดกันกับชมพูของดอกซากุระ เป็นอีกหนึ่งสถานที่ที่น่าสนใจเดินทางไปชมความงามของดอกซากุระ

บริษัท กราเวลซี้ด จำกัด

105/12 หมู่ 4 ถนนราชพฤกษ์ ตำบลบางรักน้อย

อำเภอเมือง จ.นนทบุรี 11000

สอบถามข้อมูลโปรแกรมทัวร์ โทร. 02-108-7900

Email : contact@travelzeed.com

www.travelzeed.com



@travelzeed



นำท่านเดินทางสู่ **อโณน นาริตะ มอลล์ (AEON NARITA MALL)** เป็นห้างสรรพสินค้าที่นิยมในหมู่นักท่องเที่ยวชาวต่างชาติ เนื่องจากตั้งอยู่ใกล้กับสนามบินนานาชาตินาริตะ ภายในตกแต่งในรูปแบบที่ทันสมัยสไตล์ญี่ปุ่น มีร้านค้าที่หลากหลายมากกว่า 150 ร้านจำหน่ายสินค้าแฟชั่น อาหารสดใหม่ และอุปกรณ์ภายในบ้าน นอกจากนี้ยังมีร้านเสื้อผ้าแฟชั่นมากมาย เช่น MUJI , 100 YEN SHOP , SANRIO STORE , CAPCOM GAMES ARCADE และซูเปอร์มาร์เก็ตขนาดใหญ่ เป็นต้น ซึ่งบางร้านไม่ต้องเสียภาษีสินค้าสำหรับนักท่องเที่ยว ชาวต่างชาติ ส่วนร้านอาหารก็มีให้เลือกมากมายจำหน่ายอาหารหลายประเภท ร้านกาแฟ และศูนย์อาหาร ถัดไปจากห้างสรรพสินค้ายังมีโรงภาพยนตร์ HUMAX CINEMA เปิดให้บริการ

เที่ยง/ค่ำ อีระอาหาร ตามอรรถาัยเพื่อสะดวกแก่การช้อปปิ้ง

ที่พัก ASIA NARITA HOTEL NARITA หรือเทียบเท่า

DAY 5 นาริตะ – กรุงเทพฯ (สุวรรณภูมิ) (B/-/-)

เช้า บริการอาหาร ณ ห้องอาหารโรงแรม

ได้เวลาอันสมควรนำท่านเดินทางสู่ **ท่าอากาศยานนานาชาตินาริตะ ประเทศญี่ปุ่น**

09.15 ออกเดินทางสู่ **ท่าอากาศยานนานาชาติสุวรรณภูมิ กรุงเทพฯ** โดย **สายการบิน AIR ASIA X** เที่ยวบินที่ **XJ601 **ขอสงวนสิทธิ์ในการเปลี่ยนแปลงไฟล์ท์บินและสายการบิน****

14.30 เดินทางถึง **ท่าอากาศยานนานาชาติสุวรรณภูมิ กรุงเทพฯ** โดยสวัสดิภาพ พร้อมความประทับใจ

บริษัท ทราเวลซี้ด จำกัด

105/12 หมู่ 4 ถนนราชพฤกษ์ ตำบลบางรักน้อย

อำเภอเมือง จ.นนทบุรี 11000

สอบถามข้อมูลโปรแกรมทัวร์ โทร. 02-108-7900

Email : contact@travelzeed.com

www.travelzeed.com



@travelzeed

อัตราค่าบริการ

กำหนดการเดินทาง	ผู้ใหญ่ อัตราท่านละ	พักเดี่ยว เพิ่มอัตรา ท่านละ
13 – 17 มีนาคม 2567	39,999	7,500
15 – 19 มีนาคม 2567	39,999	7,500
17 – 21 มีนาคม 2567	39,999	7,500
20 – 24 มีนาคม 2567	39,999	7,500
21 – 25 มีนาคม 2567	39,999	7,500
22 – 26 มีนาคม 2567	39,999	7,500
23 – 27 มีนาคม 2567	39,999	7,500
24 – 28 มีนาคม 2567	39,999	7,500
25 – 29 มีนาคม 2567	39,999	7,500
26 – 30 มีนาคม 2567	39,999	7,500
27 – 31 มีนาคม 2567	39,999	7,500
28 มีนาคม – 01 เมษายน 67	39,999	7,500
29 มีนาคม – 02 เมษายน 67	39,999	7,500
30 มีนาคม – 03 เมษายน 67	39,999	7,500
31 มีนาคม – 04 เมษายน 67	39,999	7,500
01 – 05 เมษายน 2567	39,999	7,500
02 – 06 เมษายน 2567	39,999	7,500
03 – 07 เมษายน 2567	41,999	7,500
04 – 08 เมษายน 2567	41,999	7,500



บริษัท กราเวลซี้ด จำกัด

105/12 หมู่ 4 ถนนราชพฤกษ์ ตำบลบางรักน้อย

อำเภอเมือง จ.นนทบุรี 11000

สอบถามข้อมูลโปรแกรมทัวร์ โทร. 02-108-7900

Email : contact@travelzeed.com

www.travelzeed.com

nnn.iavที่ 11/08038



@travelzeed

05 – 09 เมษายน 2567

41,999

7,500

ในกรณีที่ JOIN LAND (ไม่ใช่ตัวเครื่องบิน) ราคาท่านละ 20,500 บาท

** ไม่มีราคาเด็ก สำหรับเด็กอายุไม่ถึง 2 ปี ณ วันเดินทางกลับ (INFANT) ท่านละ 10,000 บาท (ไม่มีที่นั่งบนเครื่องบิน)**

หากต้องการทำกรุปส่วนตัว สามารถสอบถามเจ้าหน้าที่ได้

ข้อสำคัญ

- อัตรานี้ยังไม่รวมค่าทิปพนักงานขับรถ หัวหน้าทัวร์ และ มัคคุเทศก์ท้องถิ่น ตามธรรมเนียม 1,500 บาท ต่อ ทริป ต่อ ลูกค้า ผู้เดินทาง 1 ท่าน รวมไปถึงเด็ก ยกเว้นเด็กอายุไม่ถึง 2 ปี ณ วันเดินทางกลับ (INFANT) ทั้งนี้ท่านสามารถให้มากกว่านี้ได้ตามความเหมาะสมและความพึงพอใจของท่าน โดยส่วนนี้ ทางบริษัทขอสงวนสิทธิ์ในการเรียกเก็บก่อนเดินทางทุกท่าน ที่สนามบิน ในวันเช็คอิน
- ถ้าหากมีผู้เดินทางต่ำกว่า 20 คน ทางบริษัทขอสงวนสิทธิ์ในการยกเลิกการเดินทางหรือมีการเปลี่ยนแปลงราคา โดยจะแจ้งให้ทราบล่วงหน้า 7 วันก่อนการเดินทาง
- กรณีพัก 3 ท่าน/ห้อง ทางโรงแรมจะทำการเสริมเตียงให้เท่านั้น การเสริมเตียงจะขึ้นอยู่กับนโยบายของโรงแรมนั้นๆ (บางโรงแรมใช้เตียง SGL ในการเสริมเตียง บางโรงแรมจะใช้ฟูกในการเสริมเตียง) กรณีที่ห้อง TRP เต็ม ทางบริษัทอาจจะต้องปรับไปนอนห้องพักสำหรับ 1 ท่าน 1 ห้องและสำหรับ 2 ท่าน 1 ห้อง โดยท่านจะต้องชำระค่าห้องพักเดี่ยว
- อัตรานี้เฉพาะนักท่องเที่ยวที่ถือหนังสือเดินทางไทยเท่านั้น กรณีถือหนังสือเดินทางต่างประเทศ ทางบริษัทขอสงวนสิทธิ์เรียกเก็บค่าธรรมเนียมเพิ่มจากราคาทัวร์ ท่านละ 100 USD. (เป็นเงินไทยประมาณ 3,200 บาท)
- เนื่องจากสภาวะอากาศ จราจร สายการบิน หรือช่วงเทศกาลต่าง ๆ และตามกฎหมายของประเทศญี่ปุ่น รัฐบาลแนะนำให้สามารถให้บริการวันละ 10 ชั่วโมง โปรแกรมอาจมีการเปลี่ยนแปลงได้ตามความเหมาะสม โดยไม่ต้องแจ้งให้ทราบล่วงหน้า

สำคัญ!! : กรณีผู้เดินทางถูกปฏิเสธการเข้า – ออกประเทศจากประเทศต้นทางและปลายทาง ทั้งจากที่ด่านหน้า เคาน์เตอร์เช็คอิน หรือจากด่านตรวจคนเข้าเมืองก็ตาม ทางบริษัทขอสงวนสิทธิ์ไม่รับผิดชอบค่าใช้จ่ายที่จะเกิดขึ้นตามมา และ จะไม่สามารถคืนเงินค่าทัวร์ที่ท่านชำระเรียบร้อยแล้วไม่ว่าส่วนใดส่วนหนึ่ง

กรณีต้องการตัดกรุปส่วนตัว กรุ๊ปเหมาที่สถานะผู้เดินทางเป็น เด็กนักเรียน นักศึกษา ครู ธุรกิจขายตรง เครื่องสำอาง หมอ พยาบาล ชาวต่างชาติ หรือคณะที่ต้องการให้เพิ่มสถานที่ขอคูงาน กรุณาติดต่อแจ้งรายละเอียด โดยละเอียด กับเจ้าหน้าที่เพื่อทำราคาให้ใหม่ทุกครั้ง



บริษัท กราเวลซี้ด จำกัด

105/12 หมู่ 4 ถนนราชพฤกษ์ ตำบลบางรักน้อย

อำเภอเมือง จ.นนทบุรี 11000

สอบถามข้อมูลโปรแกรมทัวร์ โทร. 02-108-7900

Email : contact@travelzeed.com

www.travelzeed.com

nnn.iavที่ 11/08038



@travelzeed

อัตราค่าบริการนี้รวม

- ค่าบัตรโดยสารโดยเครื่องบิน (ตัว) ไป และ กลับพร้อมคณะ ชั้นประหยัด (ECONOMY CLASS) รวมถึงค่าภาษีสนามบินและค่าภาษีน้ำมันทุกแห่ง กรณีต้องการอัปเกรด UPGRADE ใช้วีลแชร์ (WHEEL CHAIR) หรือเปลี่ยนแปลงบัตรโดยสาร ไม่ว่าจะเที่ยวใด เที่ยวหนึ่ง กรุณาติดต่อเจ้าหน้าที่เป็นกรณีพิเศษ ทางบริษัทของสงวนสิทธิ์ในการเรียกเก็บค่าใช้จ่ายตามจริงที่เกิดขึ้นกับผู้เดินทาง
- **กระเป๋าสัมภาระโดยน้ำหนักไม่เกิน 20 ก.ก. (1 ชั้น)** และ ถูขึ้นเครื่องบินได้น้ำหนักไม่เกิน 7 ก.ก.
- รถรับส่งนำเที่ยวตามรายการ
- ค่าเข้าชมสถานที่ตามที่ระบุในโปรแกรมท่องเที่ยว
- หัวหน้าทัวร์นำเที่ยวตลอดการเดินทาง
- ค่าอาหาร ตามรายการที่ระบุในโปรแกรมการเดินทาง
- ค่าโรงแรมที่พักระดับมาตรฐานตามรายการที่ระบุ (พัก 2-3 ท่าน ต่อ ห้อง กรณีพัก 3 ท่านจะเป็นเตียงเสริม 1 ท่าน) ในกรณีมีงานเทรดแฟร์ การแข่งขันกีฬา หรือ กิจกรรมอื่นๆ ที่ทำให้โรงแรมตามรายการที่ระบุเต็ม ทางบริษัทของสงวนสิทธิ์ในการปรับเปลี่ยนโรงแรมที่พัก ไปเป็นเมืองใกล้เคียงแทน อ้างอิงมาตรฐานคุณภาพและความเหมาะสมเดิม โดยคำนึงถึงประโยชน์ของลูกค้าเป็นสำคัญ ทางบริษัทไม่มีนโยบายจัดคูนอนให้กับลูกค้าที่ไม่รู้จักกันมาก่อน เช่น กรณีที่ท่านเดินทาง 1 ท่าน จำเป็นต้องชำระค่าห้องพักเดี่ยวตามที่ระบุ
- ค่าประกันอุบัติเหตุการเดินทางตามกรมธรรม์ ค่ารักษาพยาบาลวงเงินท่านละ 500,000 บาท หรือกรณีเสียชีวิตวงเงินท่านละ 1,000,000 บาท ตามเงื่อนไขของบริษัทประกันภัย

อัตราค่าบริการนี้ **ไม่รวม**

- ค่ามินิบาร์ในห้องพัก(ถ้ามี) และค่าใช้จ่ายส่วนตัว นอกเหนือจากที่ระบุในรายการ
- ค่าอาหารสำหรับท่านที่ทานเจ มังสวิรัติ หรืออาหารสำหรับมุสลิม
- ค่าวีซ่าสำหรับพาสสปอร์ตต่างชาติ (ถ้ามี) โดยผู้เดินทางต้องทำการยื่นเองเท่านั้น
- ค่าใช้จ่ายด้านเอกสารส่วนตัว เช่น ค่าทำหนังสือเดินทาง วัคซีนพาสสปอร์ต เป็นต้น
- ค่าเดินทางหากแยกจากคณะ หรือมาช้ากว่าเวลานัดหมาย ท่านต้องออกค่าเดินทางด้วยตนเอง
- ค่าธรรมเนียมในกรณีที่กระเป๋าสัมภาระที่มีน้ำหนักเกินกว่าที่สายการบินนั้นๆ กำหนดหรือสัมภาระใหญ่เกินขนาดมาตรฐาน
- ค่าธรรมเนียมการจองที่นั่งบนเครื่องบินตามความต้องการเป็นกรณีพิเศษหากสามารถทำได้ ทั้งนี้ขึ้นอยู่กับสายการบิน และ รุ่นของเครื่องบินแต่ละไฟล์ท์ที่ใช้บิน ซึ่งอาจเปลี่ยนแปลงได้อยู่ที่สายการบินเป็นผู้กำหนด
- ค่าภาษีน้ำมัน ที่สายการบินเรียกเก็บเพิ่มเติม หากสายการบินมีการเก็บภาษีน้ำมันเพิ่ม ทางบริษัทของสงวนสิทธิ์ในการเรียกเก็บลูกค้า
- VAT 7% และภาษีหัก ณ ที่จ่าย 3%



บริษัท กราเวลซี้ด จำกัด

105/12 หมู่ 4 ถนนราชพฤกษ์ ตำบลบางรักน้อย

อำเภอเมือง จ.นนทบุรี 11000

สอบถามข้อมูลโปรแกรมทัวร์ โทร. 02-108-7900

Email : contact@travelzeed.com

www.travelzeed.com

nnn.iavที่ 11/08038



@travelzeed

- อัตรานี้ยังไม่รวมค่าทิปพนักงานขับรถ หัวหน้าทัวร์ และ มัคคุเทศก์ท้องถิ่น ตามธรรมเนียม 1,500 บาท ต่อ ทริป ต่อ ลูกค้า ผู้เดินทาง 1 ท่าน รวมไปถึงเด็ก ยกเว้นเด็กอายุไม่ถึง 2 ปี ณ วันเดินทางกลับ (INFANT) ทั้งนี้ท่านสามารถให้มากกว่านี้ได้ตามความเหมาะสมและความพึงพอใจของท่าน โดยส่วนนี้ ทางบริษัทขอสงวนสิทธิ์ในการเรียกเก็บก่อนเดินทางทุกท่าน ที่สนามบิน ในวันเช็คอิน
- ค่าพนักงานยกกระเป๋าในโรงแรม
- ประกันการเดินทางที่ครอบคลุมประกันสุขภาพ

เงื่อนไขการจอง

- กรุณาทำการจองล่วงหน้าอย่างน้อย 30 วัน ก่อนออกเดินทาง พร้อมชำระเงินมัดจำครั้งที่ 1 ท่านละ 15,000 บาท หลังจากส่งเอกสารยืนยันการจอง 2 วัน ตัวอย่างเช่น ท่านจองวันนี้ กรุณาชำระเงินในวันถัดไป ก่อนเวลา 16.00 น. เท่านั้น โดยระบบจะยกเลิกอัตโนมัติทันที หากยังไม่ได้รับยอดเงินตามเวลาที่กำหนด และหากท่านมีความประสงค์จะต้องเดินทางในพีเรียดเดิม ท่านจำเป็นต้องทำจองเข้ามาใหม่ นั้นหมายความว่า กรณีที่มีคิวรอ (WAITING LIST) ก็จะให้สิทธิ์ไปตามระบบ ตามลำดับ เนื่องจากทุกพีเรียด เรามีที่นั่งราคาพิเศษจำนวนจำกัด **ยกเว้นโปรแกรมราคาพิเศษ ทางบริษัทขอสงวนสิทธิ์เรียกเก็บค่าบริการ เต็มจำนวน เท่านั้น**
****กรุณาสงสำเนาพาสปอร์ตที่มีอายุใช้งานได้คงเหลือไม่น้อยกว่า 6 เดือน ณ วันกลับ วันที่หลังจอง****
- กรุณาชำระค่าทัวร์ส่วนที่เหลืออย่างน้อย 20 วัน ก่อนออกเดินทาง หากท่านไม่ชำระภายในระยะเวลาที่บริษัทกำหนด ทางบริษัทจะถือว่าท่านสละสิทธิ์ยกเลิกการเดินทาง และ ขอสงวนสิทธิ์ไม่สามารถคืนเงินมัดจำให้ท่านได้ ไม่ว่าส่วนในส่วนหนึ่งก็ตาม
- กรณีลูกค้าทำการจองภายในระยะเวลาคงเหลือไม่ถึง 15 วัน ก่อนออกเดินทาง ทางบริษัทขอสงวนสิทธิ์ในการเรียกเก็บค่าทัวร์เต็มจำนวน 100%

เงื่อนไขการยกเลิก และ เปลี่ยนแปลงการเดินทาง

- ยกเลิกก่อนการเดินทางตั้งแต่ 30 วันขึ้นไป คืนเงินค่าทัวร์โดยหักค่าใช้จ่ายที่เกิดขึ้นจริง *ในกรณีที่วันเดินทางตรงกับวันหยุดนักขัตฤกษ์ ต้องยกเลิกก่อน 40 วัน*
- ยกเลิกก่อนการเดินทาง 15-29 วัน คืนเงิน 50%ของค่าทัวร์ หรือหักค่าใช้จ่ายตามจริง เช่น ค่ามัดจำตัวเครื่องบิน โรงแรม และค่าใช้จ่ายจำเป็นอื่นๆ
- ยกเลิกก่อนการเดินทางน้อยกว่า 15วัน ขอสงวนสิทธิ์ไม่คืนเงินค่าทัวร์ที่ชำระแล้วทั้งหมด
- กรณีมีเหตุยกเลิกทัวร์ โดยไม่ใช่ความผิดของบริษัททัวร์ เช่น มีนโยบายห้ามการเข้าออกของแต่ละประเทศ หรือการยกเลิกเที่ยวบินโดยสายการบิน บริษัทจะเก็บเป็นเครดิตหรือเลื่อนการเดินทางในพีเรียดถัดไปให้กับลูกค้า โดยยึดตามนโยบายของสายการบินและบริษัทแลนด์ต่างประเทศ **ไม่สามารถคืนเงินได้ทุกกรณี**

บริษัท กราเวลซี้ด จำกัด

105/12 หมู่ 4 ถนนราชพฤกษ์ ตำบลบางรักน้อย

อำเภอเมือง จ.นนทบุรี 11000

สอบถามข้อมูลโปรแกรมทัวร์ โทร. 02-108-7900

Email : contact@travelzeed.com

www.travelzeed.com



@travelzeed

- กรณีต้องการเปลี่ยนแปลงผู้เดินทาง (เปลี่ยนชื่อ) จะต้องแจ้งให้ทางบริษัททราบล่วงหน้า อย่างน้อย 20 วัน ก่อนออกเดินทาง กรณีแจ้งหลังจากเจ้าหน้าที่ออกเอกสารเรียบร้อยแล้ว ไม่ว่าจะส่วนใดส่วนหนึ่ง ทางบริษัทขอสงวนสิทธิ์ในการเรียกเก็บค่าใช้จ่ายที่เกิดขึ้นจริงทั้งหมด ทั้งนี้ขึ้นอยู่กับช่วงพีเรียดวันที่เดินทาง และกระบวนการของแต่ละคณะ เป็นสำคัญด้วย กรุณาสอบถามกับเจ้าหน้าที่เป็นกรณีพิเศษ
- กรณีต้องการเปลี่ยนแปลงพีเรียดวันเดินทาง (เลื่อนวันเดินทาง) ทางบริษัทขอสงวนสิทธิ์ในการหักค่าใช้จ่ายการดำเนินการต่างๆ ที่เกิดขึ้นจริงสำหรับการดำเนินการจองครั้งแรก ตามจำนวนครั้งที่เปลี่ยนแปลง ไม่ว่าจะกรณีใดๆ ทั้งสิ้น

หมายเหตุ

- กรณีที่ท่านต้องออกบัตรโดยสารภายใน (ตัวภายในประเทศ เช่น ตัวเครื่องบิน , ตัวรถทัวร์ , ตัวรถไฟ) กรุณาติดต่อสอบถามเพื่อยืนยันกับเจ้าหน้าที่ก่อนทุกครั้ง และควรจองบัตรโดยสารภายในที่สามารถเลื่อนวันและเวลาเดินทางได้ เพราะมีบางกรณีที่สายการบินอาจมีการปรับเปลี่ยนไฟล์บิน หรือ เวลาบิน โดยไม่แจ้งให้ทราบล่วงหน้า ทั้งนี้ขึ้นอยู่กับฤดูกาล สภาพภูมิอากาศ และ ตารางบินของท่าอากาศยานเป็นสำคัญเท่านั้น สิ่งสำคัญ ท่านจำเป็นต้องมาถึงสนามบินเพื่อเช็คอินก่อนเครื่องบิน อย่างน้อย 3 ชั่วโมง โดยในส่วนนี้หากเกิดความเสียหายใดๆ บริษัทขอสงวนสิทธิ์ในการไม่รับผิดชอบค่าใช้จ่ายที่เกิดขึ้นใดๆทั้งสิ้น
- กรณีที่ออกบัตรโดยสาร (ตัว) เรียบร้อยแล้ว มีรายละเอียดส่วนใดผิด ทางบริษัทขอสงวนสิทธิ์ในการรับผิดชอบไม่ว่าส่วนใดส่วนหนึ่ง หากท่านไม่ดำเนินการส่งสำเนาหน้าแรกของหนังสือเดินทางให้ทางบริษัทเพื่อใช้ในการออกบัตรโดยสาร
- หลังจากท่านชำระค่าทัวร์ครบตามจำนวนเรียบร้อยแล้ว ทางบริษัทจะนำส่งใบนัดหมายและเตรียมตัวการเดินทางให้ท่านอย่างน้อย 3 หรือ 5 วัน ก่อนออกเดินทาง
- อัตราทัวร์นี้ เป็นอัตราสำหรับบัตรโดยสารเครื่องบินแบบหมู่คณะ (ตัวกรุ๊ป) ท่านจะไม่สามารถเลื่อนไฟล์ท วัน ไป หรือ กลับส่วนใดได้ จำเป็นจะต้องไป และ กลับ ตามกำหนดการเท่านั้น หากต้องการเปลี่ยนแปลงกรุณาติดต่อเจ้าหน้าที่เป็นกรณีพิเศษ
- ทางบริษัทไม่มีนโยบายจัดคูนอนให้กับลูกค้าที่ไม่รู้จักกันมาก่อน เช่น กรณีที่ท่านเดินทาง 1 ท่าน จำเป็นต้องชำระค่าห้องพักเดี่ยวตามที่ระบุ
- หนังสือเดินทาง หรือ พาสปอร์ต ต้องมีอายุใช้งานได้คงเหลือไม่น้อยกว่า 6 เดือน ณ วันกลับ
- กรณีที่ท่านเป็นอิสลาม ไม่ทานเนื้อสัตว์ หรือ แพ้อาหารบางประเภท กรุณาแจ้งเจ้าหน้าที่เป็นกรณีพิเศษ
- บริษัทฯ จะไม่รับผิดชอบค่าเสียหายในเหตุการณ์ที่เกิดจากยานพาหนะ การยกเลิกเที่ยวบิน การล่าช้าของสายการบิน ภัยธรรมชาติ การเมือง จราจร ประท้วง คำสั่งของเจ้าหน้าที่รัฐ และอื่นๆ ที่อยู่นอกเหนือการควบคุมของทางบริษัท

บริษัท กราเวลซี้ด จำกัด

105/12 หมู่ 4 ถนนราชพฤกษ์ ตำบลบางรักน้อย

อำเภอเมือง จ.นนทบุรี 11000

สอบถามข้อมูลโปรแกรมทัวร์ โทร. 02-108-7900

Email : contact@travelzeed.com

www.travelzeed.com



@travelzeed

- เมื่อท่านออกเดินทางไปกับคณะแล้ว ท่านงดใช้บริการใดบริการหนึ่ง หรือไม่เดินทางพร้อมคณะ ถือว่าท่านสูญเสียสิทธิ์ไม่สามารถเรียกร้องค่าบริการคืนได้ ไม่ว่ากรณีใดๆ ทั้งสิ้น
- มัคคุเทศก์ พนักงาน และตัวแทนบริษัทฯ ไม่มีอำนาจในการตัดสินใจหรือให้คำสัญญาใดๆ ทั้งสิ้นแทน บริษัทฯ นอกจากนี้มีเอกสารลงนามโดยผู้มีอำนาจของบริษัทฯกำกับเท่านั้นกรณีต้องการเปลี่ยนแปลงพีเรียดวันเดินทาง (เลื่อนวันเดินทาง) ทางบริษัทขอสงวนสิทธิ์ในการหักค่าใช้จ่ายการดำเนินการต่างๆ ที่เกิดขึ้นจริงสำหรับการดำเนินการจองครั้งแรก ตามจำนวนครั้งที่เปลี่ยนแปลง ไม่ว่ากรณีใดๆทั้งสิ้น
- บริษัทขอสงวนสิทธิ์ในการไม่รับผิดชอบใดๆทั้งสิ้น หากเกิดสิ่งของสูญหายระหว่างการเดินทาง และ ขอสงวนสิทธิ์ในการเรียกเก็บค่าใช้จ่ายตามจริง กรณีท่านลืมสิ่งของไว้ที่โรงแรมและจำเป็นต้องส่งมายังจุดหมายปลายทางตามที่ท่านต้องการ
- ขอสงวนสิทธิ์การเก็บค่าน้ำมันและภาษีสนามบินทุกแห่งเพิ่ม หากสายการบินมีการปรับขึ้นก่อนวันเดินทาง
- เนื่องจากการเดินทางท่องเที่ยวในครั้งนี้ เป็นการชำระแบบเหมาจ่ายขาดกับบริษัทตัวแทนในต่างประเทศ ทางบริษัทจึงขอสงวนสิทธิ์ไม่สามารถขอรับเงินคืนได้ในบริการบางส่วน หรือ ส่วนใดส่วนหนึ่งที่ท่านไม่ต้องการได้รับบริการ หากระหว่างเดินทาง สถานที่ท่องเที่ยวใดที่ไม่สามารถเข้าชมได้ ไม่ว่าจะด้วยสาเหตุใดก็ตาม ทางบริษัทขอสงวนสิทธิ์ในการไม่สามารถคืนค่าใช้จ่ายไม่ว่าส่วนใดส่วนหนึ่งให้ท่าน เนื่องจากทางบริษัทได้ทำการจองและถูกเก็บค่าใช้จ่ายแบบเหมาจ่ายไปแล้ว
- หากมีสถานที่ ร้านค้าที่ไม่สามารถเปิดให้บริการได้ภายหลัง โปรแกรมอาจมีการเปลี่ยนแปลงได้ตามความเหมาะสม โดยไม่แจ้งให้ทราบล่วงหน้า โดยส่วนนี้ทางบริษัทจะคำนึงถึงประโยชน์ของลูกค้าเป็นสำคัญ หากกรณีที่จำเป็นต้องมีค่าใช้จ่ายเพิ่ม ทางบริษัทจะแจ้งให้ทราบล่วงหน้า

****เมื่อท่านชำระเงินค่าทัวร์ให้กับทางบริษัทฯ แล้วทางบริษัทฯ จะถือว่าท่านได้ยอมรับเงื่อนไขข้อตกลงทั้งหมดนี้แล้ว****

**** ขอขอบพระคุณทุกท่าน ที่มอบความไว้วางใจ ให้เราบริการ ****