



**บริษัท ทราเวลซี้ด จำกัด**

105/12 หมู่ 4 ถนนราชพฤกษ์ ตำบลบางรักน้อย

อำเภอเมือง จ.นนทบุรี 11000

สอบถามข้อมูลโปรแกรมทัวร์ โทร. **02-108-7900**

Email : [contact@travelzeed.com](mailto:contact@travelzeed.com)

[www.travelzeed.com](http://www.travelzeed.com)



@travelzeed

# HOKKAIDO FURANO SNOW WINTER 2024

6 DAY 4 NIGHT BY THAI AIRASIA X

## JAPAN

**กรุ๊ป 18 ท่าน เท่านั้น !!**

HOKKAIDO FURANO  
SNOW WINTER 2024

SKI RESORT

พัก Furano Prince Hotel

- ฟุราโน - เดินเล่นชมบึงเกลือเทอโรส - เมืองหิมะ FURANO KAN KAN MURA - ออนเซน
- ลานสกี "WAKU WAKU SNOWLAND (รวมค่าใช้จ่ายเครื่องเล่น) - สวนสัตว์อาซาฮิยาม่า
- หมู่บ้านราเมนอาซาฮิคาว่า - อีออนมอลล์ - โรงงานช็อกโกแลต - คลองโอดาตุ - นาฬิกาไอน้ำโบราณ
- พิพิธภัณฑ์กล่องดนตรี - นั่งกระเช้าเทงกุโอดาตุ - ตลาดปลาโมจิ - ซุปบึงทามุกิโคจิ - ชูชิกินิ:

6 วัน 4 คืน

**11 - 16 มี.ค.**

**54,900.-**





## บริษัท กราเวลซี้ด จำกัด

105/12 หมู่ 4 ถนนราชพฤกษ์ ตำบลบางรักน้อย  
อำเภอเมือง จ.นนทบุรี 11000

สอบถามข้อมูลโปรแกรมทัวร์ โทร. 02-108-7900

Email : contact@travelzeed.com

www.travelzeed.com



@travelzeed

กำหนดการเดินทาง : 11 – 16 มีนาคม 2567

ลำดับ	วันเดินทาง	ราคาผู้ใหญ่	เด็กมีเตียง (6-11ปี)	เด็ก ไม่มีเตียง (2-5ปี)	พักเดี่ยว	ราคาไม่ รวมตัว
<b>ราคานี้ยังไม่รวมค่าทิปไกด์และคนขับ 700/ท่าน</b>						
1	11 – 16 มีนาคม 2567	54,900	54,900	47,900	9,900	34,900

วัน	รายการท่องเที่ยว	เช้า	เที่ยง	เย็น	โรงแรมที่พัก
1	สนามบินสุวรรณภูมิ – สนามบินชิโตเซ่ XJ 620 (03.05 – 11.40)	-	-	-	
2	สนามบินชิโตเซ่- เมืองฟูราโน – เดินเล่นชม닝เกิ้ลเทอเรส – เมืองหิมะ FURANO KAN KAN MURA – ออนเซน				NEW FURANO PRINCE HOTELหรือเทียบเท่า
3	ลานสกี WAKU WAKU SNOWLAND (รวมค่าใช้จ่ายเครื่องเล่น) – สวนสัตว์ อาซาฮิยาม่า – หมู่บ้านราเมนอาซาฮิดาว่า – อ็อนมอลล์				AMANEKU ASAHIKAWA HOTEL หรือเทียบเท่า
4	โรงงานช็อกโกแลต – คลองโอตารุ – นาฬิกาไอ น้ำโบราณ – พิพิธภัณฑ์กล่องดนตรี – นั่งกระเช้าเทงกูโอตารุ				MERCURE SAPPORO HOTEL หรือ เทียบเท่า
5	ตลาดปลาโนโจ – ซุปป์ิงทานุกิโคจิ – ชูชูกินะ เดินทางโดยไม่ใช่รถ				MERCURE SAPPORO HOTEL หรือ เทียบเท่า
6	สนามบินชิโตเซ่- สนามบินสุวรรณภูมิ XJ 621 (11.55 – 17.50)				



## บริษัท กราเวลซี้ด จำกัด

105/12 หมู่ 4 ถนนราชพฤกษ์ ตำบลบางรักน้อย

อำเภอเมือง จ.นนทบุรี 11000

สอบถามข้อมูลโปรแกรมทัวร์ โทร. **02-108-7900**

Email : [contact@travelzeed.com](mailto:contact@travelzeed.com)

[www.travelzeed.com](http://www.travelzeed.com)



@travelzeed

วันแรกของการ  
เดินทาง

### สนามบินสุวรรณภูมิ – สนามบินซีโตเส

#### สนามบินสุวรรณภูมิ



เวลา 00.00 น. พร้อมกันที่ **สนามบินสุวรรณภูมิ** อาคารผู้โดยสารขาออกระหว่างประเทศ เคาน์เตอร์ **U** สายการบิน **ไทยแอร์เอเชีย เอ็กซ์** เจ้าหน้าที่คอยให้การต้อนรับ ดูแลด้านเอกสาร เช็คอิน และสัมภาระในการเดินทาง

### สนามบินซีโตเซ – เมืองฟูราโน – เดินเล่นชมเมืองเกิลเทอเรส –

#### เมืองหิมะ **FURANO KAN KAN MURA** – ออนเซน

วันที่สองของการ  
เดินทาง

#### สนามบินซีโตเซ



เวลา 03.05 น. ออกเดินทางสู่ **สนามบินซีโตเซ** ประเทศญี่ปุ่น โดย **สายการบินไทยแอร์เอเชีย เอ็กซ์** เที่ยวบินที่ **XJ 620**

**เวลาญี่ปุ่น เร็วกว่าประเทศไทย 2 ชั่วโมง**

11.40น. เดินทางถึง **สนามบินซีโตเซ** นำท่านผ่านขั้นตอนการตรวจคนเข้าเมืองและศุลกากร

#### เมืองเกิลเทอเรส



**เดินเล่นชมเมืองเกิลเทอเรส** เป็นแหล่งรวมกระท่อมบุติกที่สวยงาม มีงานศิลปะและงานฝีมือเฉพาะทางร่วมกับผู้สร้างครีเอเตอร์ที่อยู่ที่นี่ มีร้านค้าที่จัดแสดงและทำผลิตภัณฑ์มากมาย Ningle Terrace ตั้งอยู่ด้านล่างโรงแรม New Furano Prince สร้างขึ้นโดยใช้วัสดุธรรมชาติที่มีอาคารไม้และทางเดินไม้กระดานที่สวยงามรอบ ๆ มีน้ำตกและต้นไม้ ชวนให้หลงไหล และ ตื่นเต้นกับบรรยากาศสุดชิล



## บริษัท กราเวลซี้ด จำกัด

105/12 หมู่ 4 ถนนราชพฤกษ์ ตำบลบางรักน้อย  
อำเภอเมือง จ.นนทบุรี 11000

สอบถามข้อมูลโปรแกรมทัวร์ โทร. 02-108-7900

Email : contact@travelzeed.com

www.travelzeed.com



@travelzeed

### รับประทานอาหารกลางวัน ณ ภัตตาคาร

**Furano Kan Kan Mura** เป็นเมืองหิมะเล็กๆ ที่ให้ได้สัมผัสกับหิมะ ชื่นชมน้ำแข็งแกะสลัก และเล่นกิจกรรมต่าง ๆ ที่เกี่ยวกับหิมะ ภายใน Furano Kan Kan Mura มีโซนต่าง ๆ ที่น่าสนใจสามารถสนุกกับกิจกรรมยามค่ำคืนที่ Furano Kan Kan Village ซึ่งอยู่ใกล้ ๆ กับโรงแรม New Furano Prince Hotel ได้ที่นั่นมีสโนว์โดมคาเฟ่ ซึ่งถูกสร้างขึ้นมาจากบล็อกหิมะกว่าสองพันก้อน ทั้งโต๊ะ เก้าอี้ และเคาท์เตอร์ต่างก็ถูกสร้างขึ้นมาจากน้ำแข็ง สำหรับผู้ที่พาเด็กไปด้วยขอแนะนำให้พาไปเล่นเรือยางวิ่งบนหิมะ Snow Rafting และบานาน่าโบ๊ท ส่วนกิจกรรม Snow tube ที่วิ่งไปตามทางที่ประดับประดาไฟยามค่ำคืนในระยะทาง 200 เมตรก็จะทำให้ท่านประทับใจอย่างไม่รู้ลืม

### เมืองหิมะ FURANO KAN KAN MURA

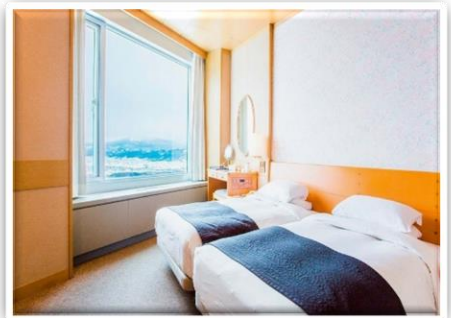


นำท่านเข้าสู่ที่พัก **NEW FURANO PRINCE HOTEL** หรือเทียบเท่า

### รับประทานอาหารค่ำ ณ ห้องอาหารของโรงแรม



หลังจากรับประทานอาหารค่ำแล้ว ให้ท่านได้อาบน้ำแร่เพื่อสุขภาพ  
เพิ่มวิตามินผิวให้กับร่างกาย ผ่อนคลายความเมื่อยล้าได้อย่างเต็มที่





## บริษัท กราวลซี้ด จำกัด

105/12 หมู่ 4 ถนนราชพฤกษ์ ตำบลบางรักน้อย  
อำเภอเมือง จ.นนทบุรี 11000

สอบถามข้อมูลโปรแกรมทัวร์ โทร. 02-108-7900

Email : contact@travelzeed.com

www.travelzeed.com



@travelzeed

วันที่สามของการ  
เดินทาง

ลานสกี WAKU WAKU SNOWLAND (รวมค่าใช้จ่ายเครื่องเล่น) -  
สวนสัตว์อาซาฮิยาม่า - หมู่บ้านราเมนอาซาฮิคาว่า - อีออนมอลล์

รับประทานอาหารเช้า ณ ห้องอาหารของโรงแรม

**WAKU WAKU FAMILY SNOW LAND (รวมค่าเครื่องเล่นกิจกรรม ยกเว้นค่าเช่าอุปกรณ์สกี)** มีกิจกรรมหิมะที่เด็กและผู้ใหญ่สามารถ  
เพลิดเพลินได้ เหมาะสำหรับการพักผ่อนจากเนินเขา สำหรับผู้ที่ไม่เล่นสกีหรือสโนว์บอร์ด และสำหรับผู้ที่มีเด็กเล็ก กิจกรรม:  
ส่องแก๊ง บานาน่าโบ๊ทหิมะ สโนว์โมบิลควัคคู่ สกีสำหรับเดิน รถเลื่อนหิมะให้เช่า คันจิกิ สโนว์โมบิล สถานที่ตั้งอยู่ในบริเวณของ  
โรงแรม NEW FURANO PRINCE ไม่ไกลจากลานสกี FURANO ZONE



รับประทานอาหารกลางวัน ณ ภัตตาคาร

# บริษัท กราเวลซี้ด จำกัด

105/12 หมู่ 4 ถนนราชพฤกษ์ ตำบลบางรักน้อย

อำเภอเมือง จ.นนทบุรี 11000

สอบถามข้อมูลโปรแกรมทัวร์ โทร. 02-108-7900

Email : contact@travelzeed.com

www.travelzeed.com



@travelzeed

## สวนสัตว์อาซาฮิยาม่า



นำท่านเดินทางสู่ **สวนสัตว์อาซาฮิยาม่า (ASAHIYAMA ZOO)** ซึ่งได้รับความนิยมมากที่สุดในญี่ปุ่น โดยสวนสัตว์แห่งนี้ ได้มีแนวความคิดที่ว่า สัตว์ต่าง ๆ ควรที่จะอาศัยอยู่ในสภาพแวดล้อมที่ดีและเป็นไปตามธรรมชาติของสัตว์นั้น ๆ จึงทำให้ทุกท่านได้สัมผัสถึงชีวิตความเป็นอยู่ที่แท้จริงของสัตว์แต่ละประเภท อาทิเช่น หมีขาวจากขั้วโลก นกเพนกวินสายพันธุ์ต่าง ๆ รวมถึงครอบครัวลิงอุลิ่งอุตังแสนรู้ในช่วงประมาณกลางเดือนธันวาคม จะมีขบวนพาเหรदनกเพนกวินที่เป็นยอดนิยมของสวนสัตว์แห่งนี้เอง ขบวนพาเหรดนี้ขึ้นอยู่กับสภาพอากาศและมีโชว์วันละ 2 รอบ 11.00 น. และ 14.30 น.

นำท่านเดินทางสู่ **หมู่บ้านราเมนอาซาฮิคาว่า (ASAHIKAWA RAMEN VILLAGE)** ที่ราเมนของที่นี่มีรสชาติอันเป็นเอกลักษณ์และได้รับการกล่าวขานถึงความอร่อยมายาวนานกว่าทศวรรษ หมู่บ้านราเมนอาซาฮิคาว่าได้ถือกำเนิดขึ้นในปี 1996 โดยรวบรวมร้านราเมนชื่อดังของเมืองอาซาฮิคาว่า ทั้ง 8 ร้านมาอยู่รวมกันเป็นอาคารหลังคาเดียว เสมือนหมู่บ้านราเมนที่รวบรวมร้านดังชั้นเทพไว้ในที่เดียว และยัง มีห้องเล็ก ๆ ที่จัดแสดงประวัติความเป็นมาของหมู่บ้านแห่งนี้ ให้สำหรับผู้สนใจได้มาศึกษาอีกด้วย

## หมู่บ้านราเมนอาซาฮิคาว่า



## อโอนมอลล์



นำท่านช้อปปิ้ง **อโอนมอลล์** ที่ฝั่งรากลิกอยู่ในวิถีชีวิตของคน ฮอกไกโดนั้นเป็นช้อปปิ้งมอลล์ที่น่าหลงใหลด้วยปริมาณสินค้าหลากหลายครบครัน และยังมีสินค้าลดราคาพิเศษทุกวันอีกด้วย ที่นี่ไม่เพียงแต่จำหน่ายอาหารเท่านั้น แต่ยังมีสินค้าอื่น ๆ อีกมากมายทั้งเสื้อผ้า เครื่องประดับ เครื่องสำอาง และยา หากต้องการเพลิดเพลินไปกับการช้อปปิ้งระหว่างท่องเที่ยว



## บริษัท กราเวลซี้ด จำกัด

105/12 หมู่ 4 ถนนราชพฤกษ์ ตำบลบางรักน้อย

อำเภอเมือง จ.นนทบุรี 11000

สอบถามข้อมูลโปรแกรมทัวร์ โทร. **02-108-7900**

Email : [contact@travelzeed.com](mailto:contact@travelzeed.com)

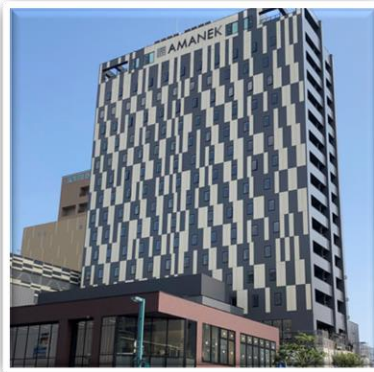
[www.travelzeed.com](http://www.travelzeed.com)



@travelzeed

### อิสระรับประทานอาหารค่าตามอัธยาศัย

นำท่านเข้าสู่ที่พัก **AMANEKU ASAHIKAWA HOTEL** หรือเทียบเท่า

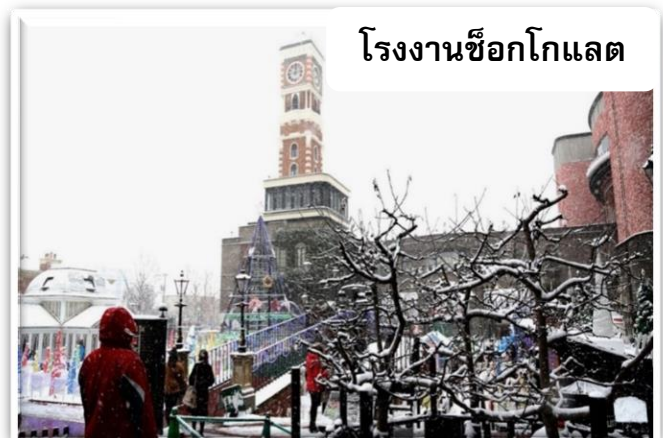


วันที่สี่ของการ  
เดินทาง

โรงงานช็อกโกแลต - คลองโอดารุ - นาฬิกาไอน้ำโบราณ -  
พิพิธภัณฑ์กล่องดนตรี - นั่งกระเช้าเทงกูโอดารุ

รับประทานอาหารเช้า ณ ห้องอาหารของโรงแรม

นำท่านชม **โรงงานช็อกโกแลต (ISHIYA CHOCOLATE FACTORY)** ที่หมู่บ้านอิชิยะ ซึ่งเป็นแหล่งผลิตช็อกโกแลตที่มีชื่อเสียงที่สุดของญี่ปุ่นที่เรารู้จักในนาม SHIROI KOIBITO ซึ่งเป็นช็อกโกแลตที่ขึ้นชื่อที่สุดของที่นี่เลยก็ว่าได้ เดินถ่ายรูปเป็นที่ระลึกกับบรรยากาศโดยรอบที่ตกแต่งด้วยสวนดอกไม้สวยงาม สไตส์ยุโรป (ไม่รวมค่าเข้าส่วนการผลิต) ช่วงฤดูหนาวยามค่ำคืนจะมีการประดับไฟ ให้ท่านอิสระในการถ่ายรูป



โรงงานช็อกโกแลต



## บริษัท กราเวลซี้ด จำกัด

105/12 หมู่ 4 ถนนราชพฤกษ์ ตำบลบางรักน้อย  
อำเภอเมือง จ.นนทบุรี 11000

สอบถามข้อมูลโปรแกรมทัวร์ โทร. 02-108-7900

Email : contact@travelzeed.com

www.travelzeed.com



@travelzeed

### รับประทานอาหารกลางวัน ณ ภัตตาคาร

จากนั้นเดินทางสู่ **คลองโอตารุ** เป็นคลองที่เกิดขึ้นจากการถมทะเล สร้างเสร็จเมื่อปี ค.ศ. 1923 เพื่อเป็นเส้นทางขนถ่ายสินค้าจากเรือใหญ่สู่โกดังในเมือง ภายหลังเลิกใช้จึงถมคลองครึ่งหนึ่งเป็นถนนสำหรับนักท่องเที่ยวแทนโกดังต่าง ๆ ซึ่งเป็นอาคารอิฐสีแดงจึงกลายเป็นสัญลักษณ์ของเมือง และได้ปรับปรุงเป็นร้านอาหาร ร้านขายของที่ระลึก



คลองโอตารุ

### นาฬิกาไอน้ำโบราณ



เที่ยวชม **นาฬิกาไอน้ำโบราณ (STEAM CLOCK)** แห่งเมืองโอตารุ เป็นอีกหนึ่งไฮไลท์สำคัญ ตั้งอยู่ด้านหน้าพิพิธภัณฑ์กล่องดนตรี เป็นนาฬิกาไอน้ำเก่าแก่ที่เมืองแวนคูเวอร์

นำท่านเดินชม **พิพิธภัณฑ์กล่องดนตรี** ไฮไลท์ หนึ่งในร้านค้าที่ใหญ่ที่สุดของพิพิธภัณฑ์กล่องดนตรีในญี่ปุ่น โดยตัวอาคารมีความเก่าแก่สวยงาม และถือเป็นอีกหนึ่งในสถานที่สำคัญทางประวัติศาสตร์



พิพิธภัณฑ์กล่องดนตรี

จากนั้นนำท่าน **นั่งกระเช้าลอยฟ้าชมวิวกุเขาเทนงุ (TENGUYAMA ROPEWAY)** ตั้งอยู่ที่บริเวณด้านล่างของภูเขาเทนงุ ภายในเมืองโอตารุ (OTARU) โดยกระเช้าแห่งนี้ถือว่าเป็นอีกหนึ่งจุดที่เราจะได้เห็นวิวสวย ๆ ของเมืองแบบเต็ม ๆ ทั่ว แถมยังจะได้สัมผัสธรรมชาติแบบเต็ม ๆ ปอดอีกต่างหาก ตัวกระเช้าเองจะสามารถขึ้นไปยังยอดเขาเทนงุ ที่ความสูง 271 เมตร ใช้เวลาเพียง 4 นาทีเท่านั้น ถือว่าเป็นการใช้เวลาน้อย ๆ มาก ๆ และเป็นวิธีที่สะดวกแบบสุด ๆ ในการขึ้นไปยอกเขาเทนงุด้วย ทั้งระหว่างขึ้นและเมื่อขึ้นไปแล้วนั้นเราจะได้เห็นวิวทิวทัศน์ที่สวยงาม ๆ แบบ 360 องศา โดยจุดนี้นับว่าเป็นจุดชมวิวที่สามารถมองเห็นเมืองโอตารุ ท่าเรือ และอ่าวอิซิการิได้ทั้งหมด ตอนกลางคืนก็จะเห็นแสงไฟที่สว่างไสว นอกจากนี้ยังมีร้านขายของที่ระลึก และภัตตาคารหรูสำหรับรับประทานอาหารและชมวิวไปพร้อม ๆ กัน





# บริษัท กราเวลซี้ด จำกัด

105/12 หมู่ 4 ถนนราชพฤกษ์ ตำบลบางรักน้อย

อำเภอเมือง จ.นนทบุรี 11000

สอบถามข้อมูลโปรแกรมทัวร์ โทร. 02-108-7900

Email : contact@travelzeed.com

www.travelzeed.com



@travelzeed



## TOYALAKE ILLUMINATION



นั่งกระเช้าลอยฟ้าชมวิวภูเขาเทนงู

รับประทานอาหารค่ำ ณ ภัตตาคาร

นำท่านเข้าสู่ที่พัก MERCURE SAPPORO HOTEL หรือเทียบเท่า





## บริษัท กราเวลซี้ด จำกัด

105/12 หมู่ 4 ถนนราชพฤกษ์ ตำบลบางรักน้อย  
อำเภอเมือง จ.นนทบุรี 11000

สอบถามข้อมูลโปรแกรมทัวร์ โทร. 02-108-7900

Email : contact@travelzeed.com

www.travelzeed.com



@travelzeed

วันที่ห้า

ตลาดปลานิวโจ - ซ้อปปิ้งทานุกิโคจิ - ชูชูกินโอะ

เดินทางโดยไม่ใช้รถ

ของการเดินทาง

### รับประทานอาหารเช้า ณ ห้องอาหารของโรงแรม

จากนั้นเดินทางสู่ **ตลาดปลานิวโจ** มีประวัติศาสตร์ยาวนานกว่า 100 ปี เปรียบเสมือนห้องครัวของชาวเมืองซัปโปโรมาตั้งแต่สมัยก่อน นอกจากปลาแซลมอน ปู และหอยเชลล์ที่เป็นอาหารทะเลเด่น ๆ ของฮอกไกโดแล้ว ยังเต็มไปด้วยผลผลิตทางการเกษตรอย่างผลไม้และผักนานาชนิด นับเป็นตลาดที่ขาดไม่ได้สำหรับชาวเมืองซัปโปโรเลยทีเดียว ที่ตลาดนิวโจในปัจจุบัน นอกจากจะมีร้านที่เปิดกิจการต่อเนื่องมาหลายสิบปี ก็ยังมีร้านที่เพิ่งเปิดใหม่ และบริเวณรอบ ๆ ก็มีร้านอิซากายะ (ร้านเหล้า) และร้านอาหารที่มีเอกลักษณ์เฉพาะตัวเพิ่มมากขึ้น ที่นี่จึงกลายเป็นสถานที่ท่องเที่ยวยอดนิยมที่สามารถทานอาหารทะเลสด ๆ ก็ได้ มาเลือกซื้อของฝากก็ได้

ตลาดปลานิวโจ



ย่านทานุกิโคจิ



**ย่านทานุกิโคจิ (TANUKI KOJI)** ถือว่าเป็นย่านช้อปปิ้งชื่อดังของเมืองซัปโปโร เป็นแหล่งช้อปปิ้งใหม่ที่มีหลังคาคลุมยาวตามแนวถนน ยาว 1 กิโลเมตร หรือประมาณ 7-8 บล็อก จนถึงแม่น้ำ SOSEI ที่นี่เปิดมานานเป็นร้อยปี นับว่าเป็นตลาดเก่าแก่ที่เปิดตั้งแต่ปี ค.ศ. 1873 โดยสองข้างทางเต็มไปด้วยร้านค้ากว่า 200 ร้าน ทั้ง ร้านขายของที่ระลึก ขนม ของเล่น เครื่องสำอาง ซ็อคเก็ต เสื้อผ้า ข้าวของเครื่องใช้ต่าง ๆ และร้านอาหารให้เลือกรับประทานมากมาย



## บริษัท กราเวลซี้ด จำกัด

105/12 หมู่ 4 ถนนราชพฤกษ์ ตำบลบางรักน้อย

อำเภอเมือง จ.นนทบุรี 11000

สอบถามข้อมูลโปรแกรมทัวร์ โทร. 02-108-7900

Email : contact@travelzeed.com

www.travelzeed.com



@travelzeed

**ย่านซูซุกิโนะ (SUSUKINO)** นับเป็นย่านที่เต็มไปด้วยแหล่งบันเทิงที่โด่งดังมากที่สุดของเมืองซัปโปโร (SAPPORO) อีกทั้งยังเรียกได้ว่าเป็นย่านบันเทิงที่ใหญ่ที่สุดในทางตอนเหนือของญี่ปุ่นที่นี้เต็มไปด้วยร้านค้า บาร์ ร้านอาหาร ร้านคาราโอเกะ และตู้ปาจิงโกะ รวมกว่า 4,000 ร้าน

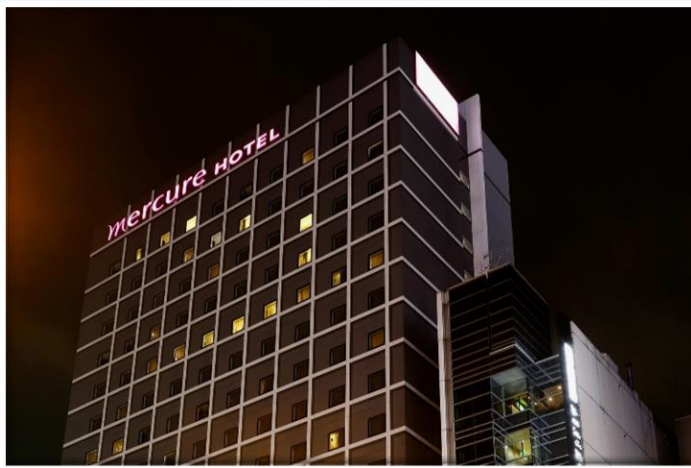


ย่านซูซุกิโนะ

เพื่อไม่ให้เป็นการรบกวนเวลาของท่าน

ให้ท่านอิสระรับประทานอาหารกลางวันและค่ำตามอัธยาศัย

นำท่านเข้าสู่ที่พัก **MERCURE SAPPORO HOTEL** หรือเทียบเท่า





## บริษัท กราเวลซี้ด จำกัด

105/12 หมู่ 4 ถนนราชพฤกษ์ ตำบลบางรักน้อย

อำเภอเมือง จ.นนทบุรี 11000

สอบถามข้อมูลโปรแกรมทัวร์ โทร. **02-108-7900**

Email : [contact@travelzeed.com](mailto:contact@travelzeed.com)

[www.travelzeed.com](http://www.travelzeed.com)



@travelzeed

วันที่ออกของการ  
เดินทาง

สนามบินชิโตเซ่ – สนามบินสุวรรณภูมิ

รับประทานอาหารเช้า ณ ห้องอาหารของโรงแรม

ถึงเวลาอันสมควร นำท่านเดินทางไปสู่ สนามบินชิโตเซ่

- เวลา 11.55 น. ออกเดินทางสู่ สนามบินสุวรรณภูมิ กรุงเทพฯ ฯ โดยสายการบินไทยแอร์เอเชีย เอ็กซ์ เที่ยวบินที่ XJ 621
- เวลา 17.50 น. เดินทางถึง ท่าอากาศยานสุวรรณภูมิ กรุงเทพฯ ฯ โดยสวัสดิภาพ พร้อมกับความประทับใจ



## บริษัท กราเวลซี้ด จำกัด

105/12 หมู่ 4 ถนนราชพฤกษ์ ตำบลบางรักน้อย

อำเภอเมือง จ.นนทบุรี 11000

สอบถามข้อมูลโปรแกรมทัวร์ โทร. 02-108-7900

Email : contact@travelzeed.com

www.travelzeed.com



@travelzeed

## เงื่อนไขการจองทัวร์

### อัตรานี้รวม

- ✓ ราคานี้รวมภาษีน้ำมัน ณ วันที่ 01 สิงหาคม 2566 และ ทางบริษัทฯ ขอสงวนสิทธิ์ในการปรับภาษีน้ำมันขึ้น หากทางสายการบินมีการเรียกเก็บเพิ่มเติม โดยทางบริษัท จะแจ้งให้ทราบก่อนการออกตั๋วเครื่องบิน
- ✓ ค่าตัวเครื่องบินไป-กลับ ตามเส้นทางที่ระบุ
- ✓ ค่าภาษีสนามบินทุกแห่งตามรายการที่ระบุ
- ✓ ค่าพาหนะรับส่งตามรายการนำเที่ยวที่ระบุ
- ✓ ค่าโรงแรมห้องพัก 2-3 ท่านต่อห้องตามรายการที่ระบุ
- ✓ ค่าอาหาร เครื่องดื่มตามรายการที่ระบุ
- ✓ ค่าเข้าชมสถานที่ต่างๆ ตามรายการที่ระบุ
- ✓ ค่าประกันอุบัติเหตุคุ้มครองในวงเงินท่านละ 1,000,000 บาท
- ✓ ค่าเบี้ยประกัน อุบัติเหตุในระหว่างการเดินทางท่องเที่ยว วงเงินประกันท่านละ 500,000 บาท ( ไม่ครอบคลุมถึง สุขภาพ อากาศเจ็บป่วย หรือ โรคประจำตัว ) กรณีเสียชีวิต จากอุบัติเหตุระหว่างการเดินทางท่องเที่ยว วงเงินประกัน ท่านละ 1,000,000 บาท (เงื่อนไขตามกรมธรรม์)

### อัตรานี้ไม่รวม

- ✗ ค่าทำหนังสือเดินทาง หรือ พาสปอร์ต วัคซีนพาสปอร์ต
- ✗ ค่าใช้จ่ายส่วนตัวนอกเหนือในรายการ เช่น ค่าโทรศัพท์, ค่าซักรีด, ค่าเครื่องดื่มและอาหารที่สั่งเพิ่มเติมจากรายการที่ทางบริษัทฯ จัดให้เป็นต้น
- ✗ ค่าน้ำหนักกระเป๋าเดินทางในกรณีน้ำหนักเกินกว่าสายการบินกำหนด
- ✗ ค่าธรรมเนียมในการยื่นใบอนุญาตสำหรับคนต่างด้าวที่กลับเข้าประเทศ
- ✗ ค่าภาษีน้ำมันที่ทางสายการบินมีการเรียกเก็บเพิ่มเติม หรือมีการเปลี่ยนแปลงกะทันหัน
- ✗ ค่าภาษีมูลค่าเพิ่ม 7% และ ค่าภาษีหัก ณ ที่จ่าย 3% ซึ่งต้องจ่ายเพิ่มจากราคาค่าทัวร์
- ✗ ค่าทิปไกด์และคนขับ 700 บาท / ท่าน



## บริษัท กราเวลซี้ด จำกัด

105/12 หมู่ 4 ถนนราชพฤกษ์ ตำบลบางรักน้อย  
อำเภอเมือง จ.นนทบุรี 11000

สอบถามข้อมูลโปรแกรมทัวร์ โทร. 02-108-7900

Email : contact@travelzeed.com

www.travelzeed.com



@travelzeed

## เงื่อนไขการชำระเงิน

### เมื่อท่านทำการจองทัวร์กับทางบริษัทฯ

- ขอเรียกเก็บมัดจำค่าทัวร์ท่านละ 20,000 (ขึ้นอยู่กับช่วงเวลาเดินทาง หรือกฎของสายการบิน)
- ส่วนที่เหลือต้องชำระทั้งหมดก่อนการเดินทางอย่างน้อย 21 วันทำการ

## เงื่อนไขการยกเลิก

**\*\*\* กรุณาพิจารณาเงื่อนไขต่างๆ และเงื่อนไขการยกเลิกทัวร์ของบริษัทฯ ก่อนทำการจองทัวร์ หากท่านได้ทำการจองทัวร์ ทางบริษัทฯ ถือว่าท่านได้รับทราบและยอมรับเงื่อนไขทุกอย่างเรียบร้อยแล้ว \*\*\***

➔	ยกเลิกก่อนการเดินทาง 45 วัน	หักค่าใช้จ่ายตามจริงที่เกิดขึ้น
➔	ยกเลิกก่อนการเดินทาง 15 - 44 วัน	หักค่าใช้จ่าย 50 % ของราคาทัวร์
➔	ยกเลิกก่อนการเดินทาง 8 - 14 วัน	หักค่าใช้จ่าย 75 % ของราคาทัวร์
➔	ยกเลิกก่อนการเดินทาง 1 - 7 วัน	หักค่าใช้จ่าย 100 % ของราคาทัวร์
➔	ผู้เดินทางไม่สามารถเข้า - ออกเมืองได้ เนื่องจากเอกสารปลอม หรือการห้ามของเจ้าหน้าที่ หรือ ไม่ว่าจะด้วยเหตุผลใดๆ	หักค่าใช้จ่าย 100 % ของราคาทัวร์

**หมายเหตุ** (สำคัญมาก ผู้โดยสารที่เดินทางต้องรับทราบ และยินยอม ก่อนการเดินทาง)

- รายการอาจมีการเปลี่ยนแปลงตามความเหมาะสม เนื่องจากความล่าช้าของสายการบิน โรงแรม ที่พัก การจราจร เหตุการณ์ทางการเมือง การนัดหยุดงาน การก่อกวนจลาจล อุบัติเหตุ สภาพอากาศ ภัยธรรมชาติ ภัยพิบัติ อัคคีภัย หรือไม่ว่าจะด้วยสาเหตุใดๆ ก็ตาม (ซึ่งเป็นเหตุการณ์ที่เหนือการควบคุมจากทางบริษัททัวร์ฯ) โดยทางบริษัทจะคำนึงถึงความปลอดภัยของลูกค้าเป็นสำคัญ



## บริษัท กราเวลซีด จำกัด

105/12 หมู่ 4 ถนนราชพฤกษ์ ตำบลบางรักน้อย

อำเภอเมือง จ.นนทบุรี 11000

สอบถามข้อมูลโปรแกรมทัวร์ โทร. 02-108-7900

Email : contact@travelzeed.com

www.travelzeed.com



@travelzeed

หากท่านยกเลิกทัวร์ เนื่องจากเหตุการณ์ความไม่สงบทางการเมือง สายการบิน สภาพอากาศ ภัยธรรมชาติ วิกฤติ อัคคีภัย ทั้งที่สายการบิน หรือในส่วนของบริการทางประเทศที่ท่านเดินทางท่องเที่ยว ยังคงให้บริการอยู่เป็นปกติ ทางบริษัทฯ ขอสงวนสิทธิ์ในการไม่คืนค่าทัวร์ทั้งหมด หรือบางส่วนให้กับท่าน

บริษัทฯ จะไม่รับผิดชอบ และ ขอสงวนสิทธิ์ในการ ไม่คืนค่าทัวร์ทั้งหมด หรือบางส่วนให้กับท่าน ในกรณีดังนี้

- กรณีที่กองตรวจคนเข้าเมือง ห้ามผู้เดินทาง เดินทาง เนื่องจากมีสิ่งผิดกฎหมาย หรือสิ่งของห้ามนำเข้าประเทศเอกสารเดินทางไม่ถูกต้อง หรือความประพฤติส่อไปในทางเสื่อมเสียด้วยเหตุผลใดๆ ก็ตามที่ทางกองตรวจคนเข้าเมืองห้ามเดินทาง
- กรณีที่สถานทูตงดออกวีซ่า อันสืบเนื่องมาจากตัวผู้โดยสารเอง
- กรณีที่กองตรวจคนเข้าเมืองของประเทศไทยงดออกเอกสารเข้าเมือง ให้กับชาวต่างชาติ หรือ คนต่างด้าวที่พำนักอยู่ในประเทศไทย

**\*\* ซึ่งทางบริษัทฯ ขอสงวนสิทธิ์ในการไม่คืนค่าทัวร์ทั้งหมด หรือบางส่วนให้กับท่าน หากเกิดเหตุการณ์ดังกล่าว \*\***



## บริษัท กราเวลซี้ด จำกัด

105/12 หมู่ 4 ถนนราชพฤกษ์ ตำบลบางรักน้อย  
อำเภอเมือง จ.นนทบุรี 11000

สอบถามข้อมูลโปรแกรมทัวร์ โทร. 02-108-7900

Email : contact@travelzeed.com

www.travelzeed.com



@travelzeed

## ข้อมูลเพิ่มเติม ตัวเครื่องบิน

ในการเดินทางเป็นหมู่คณะ ผู้โดยสารจะต้องเดินทางไป-กลับพร้อมกัน หากต้องการ  
เลื่อนวันเดินทางกลับ ท่านจะต้องชำระค่าใช้จ่ายส่วนต่างที่สายการบิน และบริษัททัวร์  
เรียกเก็บและการจัดที่นั่งของกรุ๊ป เป็นไปโดยสายการบินเป็นผู้กำหนด

ในกรณียกเลิกการเดินทาง และได้ดำเนินการออกตัวเครื่องบินไปแล้ว  
(กรณีตัว REFUND ได้) ผู้เดินทางต้องรอ REFUND ตามระบบของสายการบินเท่านั้น

## โรงแรมที่พัก

เนื่องจากการวางแผนแบบห้องพักของแต่ละโรงแรมแตกต่างกัน จึงอาจทำให้  
ห้องพักแบบห้องเดี่ยว (Single) และห้องคู่ (Twin / Double) และ ห้องพักแบบ  
3 ท่าน / 3 เตียง (Triple Room) ห้องพักอาจจะไม่ติดกัน

กรณีมีงานจัดประชุมนานาชาติ (Trade Fair) เป็นผลให้ค่าโรงแรมสูงขึ้นมาก  
และห้องพักในเมืองเต็ม บริษัทฯ ขอสงวนสิทธิ์ ในการปรับเปลี่ยน หรือย้ายเมือง  
เพื่อให้เกิดความเหมาะสม

## สัมภาระ และ ค่าพนักงานยกกระเป๋า

สำหรับน้ำหนักของสัมภาระที่ทางสายการบินอนุญาตให้บรรทุกได้ห้องเครื่องบิน  
คือ 20 กิโลกรัม สำหรับผู้โดยสารชั้นประหยัด การเรียกเก็บค่าน้ำหนักเพิ่มเป็น  
สิทธิ์ของสายการบินที่ไม่อาจปฏิเสธได้

สำหรับกระเป๋าสัมภาระที่ทางสายการบินอนุญาตให้นำขึ้นเครื่องได้ ต้องมีน้ำ  
หนักไม่เกิน 7 กิโลกรัม และมีความกว้าง+ยาว+สูง ไม่เกิน 115 เซนติเมตร หรือ  
25 เซนติเมตร (9.75 นิ้ว) x 56 เซนติเมตร (21.5 นิ้ว) x 46 เซนติเมตร (18 นิ้ว)

กรณีที่ต้องมีบินด้วยสายการบินภายในประเทศ น้ำหนักของกระเป๋าอาจจะถูก  
กำหนดให้ต่ำกว่ามาตรฐานได้ ทั้งนี้ขึ้นอยู่กับข้อกำหนดของแต่ละสายการบิน  
ทางบริษัทฯ ขอสงวนสิทธิ์ไม่รับภาระส่วนหนึ่งของค่าใช้จ่ายที่สัมภาระน้ำหนักเกิน  
(ท่านต้องชำระในส่วนที่โดนเรียกเก็บเพิ่ม)

ทางบริษัทฯ ไม่รับผิดชอบ กรณีเกิดการสูญเสี , สูญหายของกระเป๋า และ  
สัมภาระของผู้โดยสาร