



บริษัท กราเวลซี้ด จำกัด

105/12 หมู่ 4 ถนนราชพฤกษ์ ตำบลบางรักน้อย
อำเภอเมือง จ.นนทบุรี 11000

สอบถามข้อมูลโปรแกรมทัวร์ โทร. 02-108-7900

Email : contact@travelzeed.com

www.travelzeed.com



@travelzeed

วัน	รายการท่องเที่ยว	เช้า	เที่ยง	เย็น	โรงแรมที่พัก
18	สนามบินสุวรรณภูมิ - สนามบินชิโตเสะ XJ 620 (02.05 - 10.40)	-	-	-	
19	สนามบินชิโตเสะ - เนินพระพุทธรเจ้า - ทะเลสาบชิคาริเบ็ตสึ - ออนเซน				SOUNKYO KANKO HOTEL หรือเทียบเท่า
20	ล่องเรือตัดน้ำแข็ง - อีออนมอลล์ - เทศกาล น้ำแข็งโซอินเคียว - ออนเซน				SOUNKYO KANKO HOTEL หรือเทียบเท่า
21	ลานสกี WAKU WAKU SNOWLAND (รวมค่าใช้จ่ายเครื่องเล่น) - หมู่บ้านนิงเกิล เทอเรส - ออนเซน				NEW FURANO PRINCE HOTEL หรือเทียบเท่า
22	ตลาดปลาโนโจ - ซ้อบั้งทานุกิโคจิ - ชูชุกิโนะ เดินทางโดยไม่ใช่รถ				MERCURE SAPPORO HOTEL หรือ เทียบเท่า
23	สนามบินชิโตเสะ - สนามบินสุวรรณภูมิ XJ 621 (11.55 - 17.50)				

กำหนดการเดินทาง : 18 - 23 กุมภาพันธ์ 2567

ลำดับ	วันเดินทาง	ราคาผู้ใหญ่	เด็กมีเตียง (6-11ปี)	เด็ก ไม่มีเตียง (2-5ปี)	พักเดี่ยว	ราคาไม่ รวมตัว
ราคานี้ยังไม่รวมค่าทิปไกด์และคนขับ 700/ท่าน						
1	18 - 23 กุมภาพันธ์ 2567	65,900	65,900	60,900	9,900	45,900

บริษัท ทราเวลซี้ด จำกัด105/12 หมู่ 4 ถนนราชพฤกษ์ ตำบลบางรักน้อย
อำเภอเมือง จ.นนทบุรี 11000

สอบถามข้อมูลโปรแกรมทัวร์ โทร. 02-108-7900

Email : contact@travelzeed.com

www.travelzeed.com



@travelzeed

วันแรกของการ
เดินทาง

สนามบินสุวรรณภูมิ – สนามบินชิตโตะ

สนามบินสุวรรณภูมิ



เวลา 00.00 น. พร้อมกันที่ สนามบินสุวรรณภูมิ อาคารผู้โดยสารขาออกระหว่างประเทศ เคาน์เตอร์ F สายการบินไทยแอร์เอเชีย เอ็กซ์ เจ้าหน้าที่คอยให้การต้อนรับ ดูแลด้านเอกสาร เช็คอิน และสัมภาระในการเดินทาง

สนามบินชิตโตะ – เนินพระพุทธรเจ้า – ทะเลสาบชิคาริเบิ้ลลี่ – ออนเซน

วันที่สองของการ
เดินทาง

สนามบินชิตโตะ



เวลา 02.05 น. ออกเดินทางสู่ สนามบินชิตโตะ ประเทศญี่ปุ่น โดย สายการบินไทยแอร์เอเชีย เอ็กซ์ เที่ยวบินที่ XJ 620

เวลาญี่ปุ่น เร็วกว่าประเทศไทย 2 ชั่วโมง

10.40น. เดินทางถึง สนามบินชิตโตะ นำท่านผ่านขั้นตอนการตรวจคนเข้าเมืองและศุลกากร

รับประทานอาหารกลางวัน ณ ภัตตาคาร

บริษัท กราเวลซี้ด จำกัด

105/12 หมู่ 4 ถนนราชพฤกษ์ ตำบลบางรักน้อย

อำเภอเมือง จ.นนทบุรี 11000

สอบถามข้อมูลโปรแกรมทัวร์ โทร. 02-108-7900

Email : contact@travelzeed.com

www.travelzeed.com



@travelzeed



เนินแห่งพระพุทธเจ้า HILL OF THE BUDDHA ตั้งอยู่ที่เมืองซัปโปโรทางตอนเหนือของประเทศญี่ปุ่น ถือเป็นผลงานการสร้างขึ้นเอกอีกชิ้นหนึ่งของทาตาโอะ อันโดะ (Tadao Ando) สถาปนิกชาวญี่ปุ่นเจ้าของรางวัลพริตซ์เกอร์ที่ถือว่าเป็นที่สุดรางวัลของสถาปนิก โดยมีลักษณะเป็นเนินเขาล้อมรอบรูปปั้นพระพุทธรูปมีความสูงมากถึง 13.5 เมตรและมีน้ำหนัก 1500 ตัน พื้นที่ที่ล้อมรอบจะมีค่อย ๆ ลาดลง มองดูแล้วประหนึ่งเป็นผลงานศิลปะชิ้นเอกที่หาดูได้เฉพาะที่นี้เท่านั้น

ทะเลสาบชิคาริเบ็ตสึ (Lake Shikaribetsu) เมืองชิคาโออิ (Shikaoui) ตั้งอยู่ในเขตอุทยานแห่งชาติไดเซ็ทสึ (Daisetsu National Park) ในช่วงฤดูหนาว อุณหภูมิที่นี่จะติดลบต่ำสุดถึง -30 องศา ทะเลสาบจะกลายเป็นน้ำแข็ง ที่มีความหนาถึง 60 เซนติเมตร และถูกปกคลุมไปด้วยหิมะขาว พร้อมกับป่าที่รายล้อมอยู่ และบนทะเลสาบน้ำแข็งนี้เอง จะมีการสร้างหมู่บ้านน้ำแข็งสไตล์เอสกิโม ที่เรียกว่า อิกลู (Igloo) และมีชื่อเรียกเป็นภาษาญี่ปุ่นว่า โคตัน (Kotan) โดยน้ำแข็งที่นำมาสร้างจะมีความใสเป็นพิเศษ และมีสีฟ้าประกาย เนื่องจากในน้ำในทะเลสาบแห่งนี้ มีความใสสะอาดบริสุทธิ์มากที่สุดแห่งหนึ่ง โดยในฤดูหนาวทุกปี จะมีการจัดงาน Lake Shikaribetsu Igloo Village 然別湖コタン เปิดให้เข้าชมในช่วงต้นปี นอกจากจะได้เพลิดเพลินกับบ้านเอสกิโม แล้วยังสามารถแช่ออนเซ็นท่ามกลางทะเลสาบน้ำแข็งได้โดยน้ำออนเซ็นนี้เป็นน้ำแร่ธรรมชาติที่มาจาก Shikaribetsu Onsen อีกด้วย



บริษัท กราเวลซี้ด จำกัด

105/12 หมู่ 4 ถนนราชพฤกษ์ ตำบลบางรักน้อย

อำเภอเมือง จ.นนทบุรี 11000

สอบถามข้อมูลโปรแกรมทัวร์ โทร. **02-108-7900**Email : contact@travelzeed.comwww.travelzeed.com

@travelzeed

รับประทานอาหารค่ำ ณ ห้องอาหารของโรงแรม

นำท่านเข้าสู่ที่พัก **SUNKYO KANKO HOTEL** หรือเทียบเท่า

หลังจากรับประทานอาหารค่ำแล้ว ให้ท่านได้อาบน้ำแร่เพื่อสุขภาพ
เพิ่มวิตามินผิวให้กับร่างกาย ผ่อนคลายความเมื่อยล้าได้อย่างเต็มที่



บริษัท กราเวลซีด จำกัด105/12 หมู่ 4 ถนนราชพฤกษ์ ตำบลบางรักน้อย
อำเภอเมือง จ.นนทบุรี 11000

สอบถามข้อมูลโปรแกรมทัวร์ โทร. 02-108-7900

Email : contact@travelzeed.com

www.travelzeed.com



@travelzeed

**วันที่สามของการ
เดินทาง**

ล่องเรือตัดน้ำแข็ง - อีออนมอลล์ - เทศกาลน้ำแข็งโซอินเคียว - ออนเซน

รับประทานอาหารเช้า ณ ห้องอาหารของโรงแรม

นำท่าน **ล่องเรือตัดน้ำแข็ง** โดยเรือจะวิ่งตัดทะเลน้ำแข็งออกไปนอกชายฝั่งทะเลโอค็อตสค์ นำนักท่องเที่ยวไปชมก้อนน้ำแข็งที่ลอยมาจากขั้วโลกเหนือ ในช่วงปลายฤดูหนาวเดือนกุมภาพันธ์-มีนาคม หากโชคดี อาจจะได้เห็นสัตว์ทะเลที่มาจากฝั่งทะเลตอนเหนือ เช่น อินทรีทะเลสเตลเลอร์ (STELLER'S SEA EAGLE) และแมวน้ำลายจุด เดิมเรือนี้ใช้เพื่อสำรวจน้ำมันในรัฐอลาสก้า เริ่มนำมาใช้ เป็นกิจกรรมท่องเที่ยวตั้งแต่ปี 2004 การล่องเรือแต่ละรอบใช้เวลา 45 นาที ถึง 1 ชั่วโมง

**รับประทานอาหารกลางวัน ณ ภัตตาคาร**

บริษัท กราเวลซี้ด จำกัด

105/12 หมู่ 4 ถนนราชพฤกษ์ ตำบลบางรักน้อย

อำเภอเมือง จ.นนทบุรี 11000

สอบถามข้อมูลโปรแกรมทัวร์ โทร. 02-108-7900

Email : contact@travelzeed.com

www.travelzeed.com



@travelzeed



นำท่านช้อปปิ้ง **อออนมอลล์** ที่ฝั่งรากลิกอยู่ในวิถีชีวิตของคน สอกโกโดนั้นเป็นช้อปปิ้งมอลล์ที่น่าหลงใหลด้วยปริมาณสินค้าหลากหลายครบครัน และยังมีสินค้าลดราคาพิเศษทุกวันอีกด้วย ที่นี่ไม่เพียงแต่จำหน่ายอาหารเท่านั้น แต่ยังมีสินค้าอื่น ๆ อีกมากมายทั้งเสื้อผ้า เครื่องประดับ เครื่องสำอางและยา หากต้องการเพลิดเพลินไปกับการช้อปปิ้งระหว่างท่องเที่ยว

นำท่านเข้าสู่ที่พัก **SOUNKYO KANKO HOTEL** หรือเทียบเท่า

รับประทานอาหารค่ำ ณ ห้องอาหารของโรงแรม

หลังจากรับประทานอาหารค่ำแล้ว ให้ท่านได้อาบน้ำแร่เพื่อสุขภาพ
เพิ่มวิตามินผิวให้กับร่างกาย ผ่อนคลายความเมื่อยล้าได้อย่างเต็มที่



จากนั้นนำท่านชม **เทศกาลน้ำแข็งโซคุนเคียว (Sounkyo Ice Fall Festival)** เป็นเทศกาลที่จัดขึ้นเป็นประจำทุกปีที่โซคุนเคียวออนเซ็น (Sounkyo Onsen) ซึ่งตั้งอยู่บริเวณเชิงหุบเขาโซคุนเคียว (Sounkyo Gorge) ที่โด่งดังด้วยวิวน้ำตกและหน้าผาสูงชันถึง 24 กิโลเมตรใจกลางเกาะฮอกไกโด ในช่วงกลางวันแนะนำให้ไปเดินเล่นชมอนุสาวรีย์น้ำแข็งขนาดยักษ์ โดมน้ำแข็ง และอุโมงค์น้ำแข็งความยาว 100 เมตรที่บริเวณลานน้ำแข็งกันก่อน ซึ่งกระดานลื่นน้ำแข็งนั้นเป็นที่

บริษัท กราเวลซีด จำกัด105/12 หมู่ 4 ถนนราชพฤกษ์ ตำบลบางรักน้อย
อำเภอเมือง จ.นนทบุรี 11000

สอบถามข้อมูลโปรแกรมทัวร์ โทร. 02-108-7900

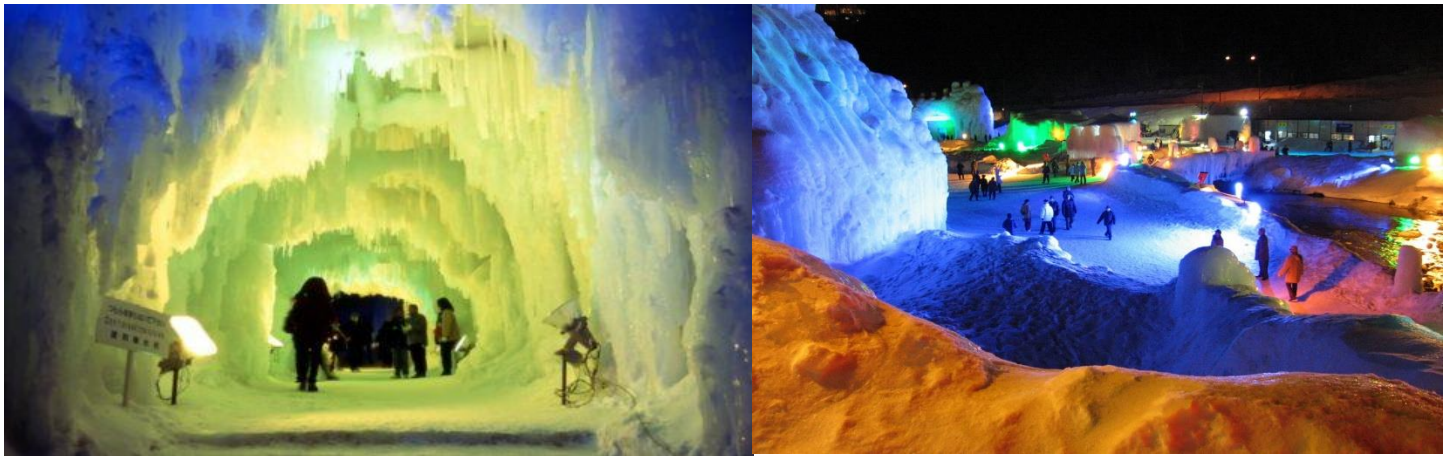
Email : contact@travelzeed.com

www.travelzeed.com



@travelzeed

นิยมมากในหมู่เด็ก ๆ และเมื่อถึงเวลากลางคืนจะมีการประดับไฟไลท์อัพสีรุ้ง หากมองจากจุดชมวิวจะเห็นภาพทิวทัศน์สวยงามราวกับโลกแห่งจินตนาการเลยทีเดียว



วันที่สี่ของการ
เดินทาง

ลานสกี WAKU WAKU SNOWLAND

(รวมค่าใช้จ่ายเครื่องเล่น) - หมู่บ้านนิงเกิ้ลเทอเรส - ออนเซน

รับประทานอาหารเช้า ณ ห้องอาหารของโรงแรม

WAKU WAKU FAMILY SNOW LAND (รวมค่าเครื่องเล่นกิจกรรม ยกเว้นค่าเช่าอุปกรณ์สกี) มีกิจกรรมหิมะที่เด็กและผู้ใหญ่สามารถเพลิดเพลินได้ เหมาะสำหรับการพักผ่อนจากเนินเขา สำหรับผู้ที่ไม่เล่นสกีหรือสโนว์บอร์ด และสำหรับผู้ที่มีเด็กเล็ก กิจกรรม: ล่องแก่ง บานาน่าโบ๊ทหิมะ สโนว์โมบิลควบคู่ สกีสำหรับเดิน รถเลื่อนหิมะให้เช่า คันทิกิ สโนว์โมบิล สถานที่ตั้งอยู่ในบริเวณของโรงแรม NEW FURANO PRINCE ไม่ไกลจากลานสกี FURANO ZONE



บริษัท ทราเวลซี้ด จำกัด

105/12 หมู่ 4 ถนนราชพฤกษ์ ตำบลบางรักน้อย

อำเภอเมือง จ.นนทบุรี 11000

สอบถามข้อมูลโปรแกรมทัวร์ โทร. 02-108-7900

Email : contact@travelzeed.com

www.travelzeed.com



@travelzeed

รับประทานอาหารกลางวัน ณ ภัตตาคาร

เดินเล่นชมนิงเกิ้ลเทอเรส เป็นแหล่งรวมกระท่อมบุติกที่สวยงาม มีงานศิลปะและงานฝีมือเฉพาะทางร่วมกับผู้สร้าง ครีเอเตอร์ที่อยู่ที่นี่ มีร้านค้าที่จัดแสดงและทำผลิตภัณฑ์มากมาย Ningle Terrace ตั้งอยู่ด้านล่างโรงแรม New Furano Prince สร้างขึ้นโดยใช้วัสดุธรรมชาติที่มีอาคารไม้และทางเดินไม้กระดานที่สวยงามรอบ ๆ มีน้ำตกและต้นไม้ ชวนให้หลงใหล และ ต็มตัวกับบรรยากาศสุดชิล



นำท่านเข้าสู่ที่พัก NEW FURANO PRINCE HOTEL หรือเทียบเท่า

รับประทานอาหารค่ำ ณ ห้องอาหารของโรงแรม

หลังจากรับประทานอาหารค่ำแล้ว ให้ท่านได้อาบน้ำแร่เพื่อสุขภาพ

เพิ่มวิตามินผิวให้กับร่างกาย ผ่อนคลายความเมื่อยล้าได้อย่างเต็มที่



บริษัท กราเวลซี้ด จำกัด

105/12 หมู่ 4 ถนนราชพฤกษ์ ตำบลบางรักน้อย

อำเภอเมือง จ.นนทบุรี 11000

สอบถามข้อมูลโปรแกรมทัวร์ โทร. 02-108-7900

Email : contact@travelzeed.com

www.travelzeed.com



@travelzeed

วันที่ห้า

ของการเดินทาง

ตลาดปลานิโจ - ซ้อปปิ้งทานุกิโคจิ - ซูซูกิโนะ

เดินทางโดยไม่ใช้รถ

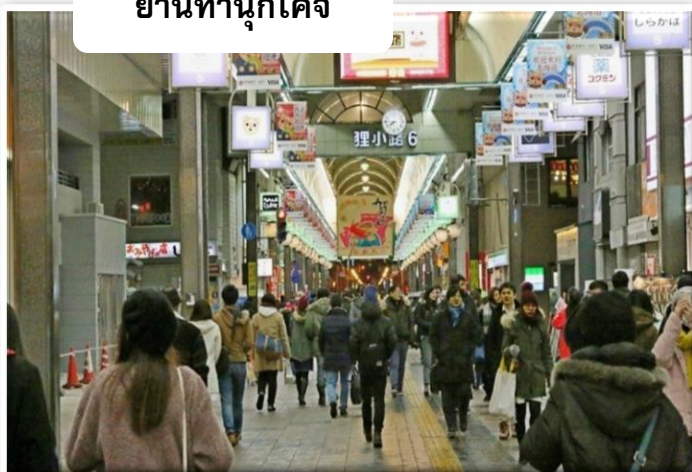
รับประทานอาหารเช้า ณ ห้องอาหารของโรงแรม

จากนั้นเดินทางสู่ **ตลาดปลานิโจ** มีประวัติศาสตร์ยาวนานกว่า 100 ปี เปรียบเสมือนห้องครัวของชาวเมืองซัปโปโรมาตั้งแต่สมัยก่อน นอกจากปลาเซลมอน ปู และหอยเชลล์ที่เป็นอาหารทะเลเด่น ๆ ของฮอกไกโดแล้ว ยังเต็มไปด้วยผลผลิตทางการเกษตรอย่างผลไม้และผักนานาชนิด นับเป็นตลาดที่ขาดไม่ได้สำหรับชาวเมืองซัปโปโรเลยทีเดียว ที่ตลาดนิโจในปัจจุบัน นอกจากจะมีร้านที่เปิดกิจการต่อเนื่องมาหลายสิบปี ก็ยังมีร้านที่เพิ่งเปิดใหม่ และบริเวณรอบ ๆ ก็มีร้านอิซากายะ (ร้านเหล้า) และร้านอาหารที่มีเอกลักษณ์เฉพาะตัวเพิ่มมากขึ้น ที่นี้จึงกลายเป็นสถานที่ท่องเที่ยวยอดนิยมที่สามารถมาทานอาหารทะเลสด ๆ ก็ได้ มาเลือกซื้อของฝากก็ได้

ตลาดปลานิโจ



ย่านทานุกิโคจิ



ย่านทานุกิโคจิ (TANUKI KOJI) ถือว่าเป็นย่านช้อปปิ้งชื่อดังของเมืองซัปโปโร เป็นแหล่งช้อปปิ้งใหม่ที่มีหลังคาคลุมยาวตามแนวถนน ยาว 1 กิโลเมตร หรือประมาณ 7-8 บล็อก จนถึงแม่น้ำ SOSEI ที่นี้เปิดมานานเป็นร้อยปี นับว่าเป็นตลาดเก่าแก่ที่เปิดตั้งแต่ปี ค.ศ. 1873 โดยสองข้างทางเต็มไปด้วยร้านค้ากว่า 200 ร้าน ทั้ง ร้านขายของที่ระลึก ขนม ของเล่น เครื่องสำอาง ซ็อคโกแลต เสื้อผ้า ข้าวของเครื่องใช้ต่าง ๆ และร้านอาหารให้เลือกรับประทานมากมาย



บริษัท กราเวลซี้ด จำกัด

105/12 หมู่ 4 ถนนราชพฤกษ์ ตำบลบางรักน้อย
อำเภอเมือง จ.นนทบุรี 11000

สอบถามข้อมูลโปรแกรมทัวร์ โทร. 02-108-7900

Email : contact@travelzeed.com

www.travelzeed.com



@travelzeed

ย่านซูซุกิโนะ (SUSUKINO) นับเป็นย่านที่เต็มไปด้วยแหล่งบันเทิงที่โด่งดังมากที่สุดของเมืองซัปโปโร (SAPPORO) อีกทั้งยังเรียกได้ว่าเป็นย่านบันเทิงที่ใหญ่ที่สุดในทางตอนเหนือของญี่ปุ่นที่ ที่นี่เต็มไปด้วยร้านค้า บาร์ ร้านอาหาร ร้านคาราโอเกะ และตู้ปาจิงโกะ รวมกว่า 4,000 ร้าน

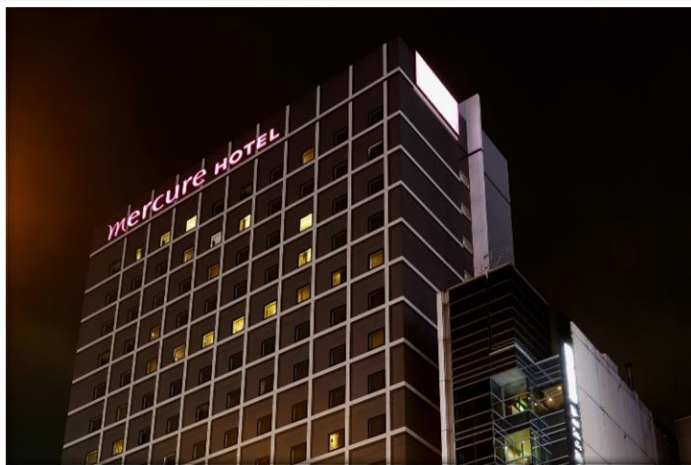
ย่านซูซุกิโนะ



เพื่อไม่ให้เป็นการรบกวนเวลาของท่าน

ให้ท่านอิสระรับประทานอาหารกลางวันและค่ำตามอัธยาศัย

นำท่านเข้าสู่ที่พัก **MERCURE SAPPORO HOTEL** หรือเทียบเท่า



บริษัท กราเวลซี้ด จำกัด

105/12 หมู่ 4 ถนนราชพฤกษ์ ตำบลบางรักน้อย

อำเภอเมือง จ.นนทบุรี 11000

สอบถามข้อมูลโปรแกรมทัวร์ โทร. 02-108-7900

Email : contact@travelzeed.com

www.travelzeed.com



@travelzeed

วันที่หกของการ
เดินทาง

สนามบินซีโตเสะ - สนามบินสุวรรณภูมิ

รับประทานอาหารเช้า ณ ห้องอาหารของโรงแรม

ถึงเวลาอันสมควร นำท่านเดินทางไปสู่ สนามบินซีโตเซ่

- เวลา 11.50 น. ออกเดินทางสู่ สนามบินสุวรรณภูมิ กรุงเทพฯ ฯ โดยสายการบินไทยแอร์เอเชีย เอ็กซ์ เที่ยวบินที่ XJ 621
- เวลา 17.50 น. เดินทางถึง ท่าอากาศยานสุวรรณภูมิ กรุงเทพฯ ฯ โดยสวัสดิภาพ
พร้อมกับความประทับใจ



บริษัท ทราเวลซี้ด จำกัด

105/12 หมู่ 4 ถนนราชพฤกษ์ ตำบลบางรักน้อย
อำเภอเมือง จ.นนทบุรี 11000

สอบถามข้อมูลโปรแกรมทัวร์ โทร. 02-108-7900

Email : contact@travelzeed.com

www.travelzeed.com



@travelzeed

เงื่อนไขการจองทัวร์

อัตรานี้รวม

- ✓ ราคานี้รวมภาษีน้ำมัน ณ วันที่ 01 สิงหาคม 2566 และ ทางบริษัทฯ ขอสงวนสิทธิ์ในการปรับภาษีน้ำมันขึ้น หากทางสายการบินมีการเรียกเก็บเพิ่มเติม โดยทางบริษัท จะแจ้งให้ทราบก่อนการออกตัวเครื่องบิน
- ✓ ค่าตัวเครื่องบินไป-กลับ ตามเส้นทางที่ระบุ
- ✓ ค่าภาษีสนามบินทุกแห่งตามรายการที่ระบุ
- ✓ ค่าพาหนะรับส่งตามรายการนำเที่ยวที่ระบุ
- ✓ ค่าโรงแรมห้องพัก 2-3 ท่านต่อห้องตามรายการที่ระบุ
- ✓ ค่าอาหาร เครื่องดื่มตามรายการที่ระบุ
- ✓ ค่าเข้าชมสถานที่ต่างๆ ตามรายการที่ระบุ
- ✓ ค่าประกันอุบัติเหตุคุ้มครองในวงเงินท่านละ 1,000,000 บาท
- ✓ ค่าเบี้ยประกัน อุบัติเหตุในระหว่างการเดินทางท่องเที่ยว วงเงินประกันท่านละ 500,000 บาท (ไม่ครอบคลุมถึง สุขภาพ อาการเจ็บป่วย หรือ โรคประจำตัว) กรณีเสียชีวิต จากอุบัติเหตุระหว่างการเดินทางท่องเที่ยว วงเงินประกัน ท่านละ 1,000,000 บาท (เงื่อนไขตามกรมธรรม์)

อัตรานี้ไม่รวม

- ✗ ค่าทำหนังสือเดินทาง หรือ พาสปอร์ต วัคซีนพาสปอร์ต
- ✗ ค่าใช้จ่ายส่วนตัวนอกเหนือในรายการ เช่น ค่าโทรศัพท์, ค่าซักรีด, ค่าเครื่องดื่มและอาหารที่สั่งเพิ่มเติมจากรายการที่ทางบริษัทฯ จัดให้เป็นต้น
- ✗ ค่าน้ำหนักกระเป๋าเดินทางในกรณีน้ำหนักเกินกว่าสายการบินกำหนด
- ✗ ค่าธรรมเนียมในการยื่นใบอนุญาตสำหรับคนต่างด้าวที่กลับเข้าประเทศ
- ✗ ค่าภาษีน้ำมันที่ทางสายการบินมีการเรียกเก็บเพิ่มเติม หรือมีการเปลี่ยนแปลงกะทันหัน
- ✗ ค่าภาษีมูลค่าเพิ่ม 7% และ ค่าภาษีหัก ณ ที่จ่าย 3% ซึ่งต้องจ่ายเพิ่มจากราคาค่าทัวร์
- ✗ ค่าทิปไกด์และคนขับ 700 บาท / ท่าน

หมายเหตุ : อายุ 6 เดือน - ไม่ถึง 1 ปี และ อายุ 76 - 85 ปี

ค่าประกันอุบัติเหตุคุ้มครองในวงเงินท่านละ 500,000 บาท



บริษัท กราเวลซี้ด จำกัด

105/12 หมู่ 4 ถนนราชพฤกษ์ ตำบลบางรักน้อย

อำเภอเมือง จ.นนทบุรี 11000

สอบถามข้อมูลโปรแกรมทัวร์ โทร. 02-108-7900

Email : contact@travelzeed.com

www.travelzeed.com



@travelzeed

เงื่อนไขการชำระเงิน

เมื่อท่านทำการจองทัวร์กับทางบริษัท

■ ขอเรียกเก็บมัดจำค่าทัวร์ท่านละ 25,000 บาท

■ ส่วนที่เหลือต้องชำระทั้งหมด 20 วัน ก่อนการเดินทาง

เงื่อนไขการยกเลิก

***** กรุณาพิจารณาเงื่อนไขต่างๆ และเงื่อนไขการยกเลิกทัวร์ของบริษัท ก่อนทำการจองทัวร์ หากท่านได้ทำการจองทัวร์ ทางบริษัท ถือว่าท่านได้รับทราบและยอมรับเงื่อนไขทุกอย่างเรียบร้อยแล้ว *****



ยกเลิกก่อนการเดินทาง 45 วัน

หักค่าใช้จ่ายตามจริงที่เกิดขึ้น



ยกเลิกก่อนการเดินทาง 15 - 44 วัน

หักค่าใช้จ่าย 50 % ของราคาทัวร์



ยกเลิกก่อนการเดินทาง 8 - 14 วัน

หักค่าใช้จ่าย 75 % ของราคาทัวร์



ยกเลิกก่อนการเดินทาง 1 - 7 วัน

หักค่าใช้จ่าย 100 % ของราคาทัวร์



ผู้เดินทางไม่สามารถเข้า - ออกเมืองได้ เนื่องจากเอกสารปลอม หรือการห้ามของเจ้าหน้าที่ หรือ ไม่ว่าจะด้วยเหตุผลใดๆ

หักค่าใช้จ่าย 100 % ของราคาทัวร์

หมายเหตุ (สำคัญมาก ผู้โดยสารที่เดินทางต้องรับทราบ และยินยอม ก่อนการเดินทาง)

■ รายการอาจมีการเปลี่ยนแปลงตามความเหมาะสม เนื่องจากความล่าช้าของสายการบิน โรงแรม ที่พัก การจราจร เหตุการณ์ทางการเมือง การนัดหยุดงาน การก่อกวนจลาจล อุบัติเหตุ สภาพอากาศ ภัยธรรมชาติ ภัยพิบัติ หรือไม่ว่าจะด้วยสาเหตุใดๆ ก็ตาม (ซึ่งเป็นเหตุการณ์ที่เหนือการควบคุมจากทางบริษัททัวร์) โดยทางบริษัทจะคำนึงถึงความปลอดภัยของลูกค้าเป็นสำคัญ

■ หากสถานที่ท่องเที่ยวใดที่ไม่สามารถเข้าชมได้ไม่ว่าด้วยสาเหตุใดก็ตาม ทางบริษัทขอสงวนสิทธิ์ในการไม่คืนค่าใช้จ่าย เนื่องจากทางบริษัทได้ทำการจองและถูกเก็บค่าใช้จ่ายไปแล้ว



บริษัท กราเวลซี้ด จำกัด

105/12 หมู่ 4 ถนนราชพฤกษ์ ตำบลบางรักน้อย
อำเภอเมือง จ.นนทบุรี 11000

สอบถามข้อมูลโปรแกรมทัวร์ โทร. 02-108-7900

Email : contact@travelzeed.com

www.travelzeed.com



@travelzeed

หากท่านยกเลิกทัวร์ เนื่องจากเหตุการณ์ความไม่สงบทางการเมือง สายการบิน สภาพอากาศ ภัยธรรมชาติ วิกฤติ อัคคีภัย ทั้งที่สายการบิน หรือในส่วนของบริการทางประเทศที่ท่านเดินทางท่องเที่ยว ยังคงให้บริการอยู่เป็นปกติ ทางบริษัทฯ ขอสงวนสิทธิ์ในการไม่คืนค่าทัวร์ทั้งหมด หรือบางส่วนให้กับท่าน

บริษัทฯ จะไม่รับผิดชอบ และ ขอสงวนสิทธิ์ในการ ไม่คืนค่าทัวร์ทั้งหมด หรือบางส่วนให้กับท่าน ในกรณีดังนี้

- กรณีที่กองตรวจคนเข้าเมือง ห้ามผู้เดินทาง เดินทาง เนื่องจากมีสิ่งผิดกฎหมาย หรือสิ่งของห้ามนำเข้าประเทศเอกสารเดินทางไม่ถูกต้อง หรือความประพฤติส่อไปในทางเสื่อมเสียด้วยเหตุผลใดๆ ก็ตามที่ทางกองตรวจคนเข้าเมืองห้ามเดินทาง
- กรณีที่สถานทูตงดออกวีซ่า อันสืบเนื่องมาจากตัวผู้โดยสารเอง
- กรณีที่กองตรวจคนเข้าเมืองของประเทศไทยงดออกเอกสารเข้าเมือง ให้กับชาวต่างชาติ หรือ คนต่างด้าวที่พำนักอยู่ในประเทศไทย

**** ซึ่งทางบริษัทฯ ขอสงวนสิทธิ์ในการไม่คืนค่าทัวร์ทั้งหมด หรือบางส่วนให้กับท่าน หากเกิดเหตุการณ์ดังกล่าว ****



บริษัท กราวลซี้ด จำกัด

105/12 หมู่ 4 ถนนราชพฤกษ์ ตำบลบางรักน้อย
อำเภอเมือง จ.นนทบุรี 11000

สอบถามข้อมูลโปรแกรมทัวร์ โทร. 02-108-7900

Email : contact@travelzeed.com

www.travelzeed.com



@travelzeed

ข้อมูลเพิ่มเติม

ตัวเครื่องบิน

ในการเดินทางเป็นหมู่คณะ ผู้โดยสารจะต้องเดินทางไป-กลับพร้อมกัน หากต้องการ
เลื่อนวันเดินทางกลับ ท่านจะต้องชำระค่าใช้จ่ายส่วนต่างที่สายการบิน และบริษัททัวร์
เรียกเก็บและการจัดที่นั่งของกรุ๊ป เป็นไปโดยสายการบินเป็นผู้กำหนด

ในกรณียกเลิกการเดินทาง และได้ดำเนินการออกตัวเครื่องบินไปแล้ว
(กรณีตัว REFUND ได้) ผู้เดินทางต้องรอ REFUND ตามระบบของสายการบินเท่านั้น



โรงแรมที่พัก

เนื่องจากการวางแผนแบบห้องพักของแต่ละโรงแรมแตกต่างกัน จึงอาจทำให้
ห้องพักแบบห้องเดี่ยว (Single) และห้องคู่ (Twin / Double) และ ห้องพักแบบ
3 ท่าน / 3 เตียง (Triple Room) ห้องพักอาจจะไม่ติดกัน

กรณีมีงานจัดประชุมนานาชาติ (Trade Fair) เป็นผลให้ค่าโรงแรมสูงขึ้นมาก
และห้องพักในเมืองเต็ม บริษัทฯ ขอสงวนสิทธิ์ ในการปรับเปลี่ยน หรือย้ายเมือง
เพื่อให้เกิดความเหมาะสม



สัมภาระ และ ค่าพนักงานยกกระเป๋า

สำหรับน้ำหนักของสัมภาระที่ทางสายการบินอนุญาตให้บรรทุกได้ห้องเครื่องบิน
คือ 20 กิโลกรัม สำหรับผู้โดยสารชั้นประหยัด การเรียกเก็บค่าน้ำหนักเพิ่มเป็น
สิทธิ์ของสายการบินที่ไม่อาจปฏิเสธได้

สำหรับกระเป๋าสัมภาระที่ทางสายการบินอนุญาตให้นำขึ้นเครื่องได้ ต้องมีน้ำ
หนักไม่เกิน 7 กิโลกรัม และมีความกว้าง+ยาว+สูง ไม่เกิน 115 เซนติเมตร หรือ
25 เซนติเมตร (9.75 นิ้ว) x 56 เซนติเมตร (21.5 นิ้ว) x 46 เซนติเมตร (18 นิ้ว)

กรณีที่ต้องมีบินด้วยสายการบินภายในประเทศ น้ำหนักของกระเป๋าอาจจะถูก
กำหนดให้ต่ำกว่ามาตรฐานได้ ทั้งนี้ขึ้นอยู่กับข้อกำหนดของแต่ละสายการบิน
ทางบริษัทฯ ขอสงวนสิทธิ์ไม่รับภาระส่วนของค่าใช้จ่ายที่สัมภาระน้ำหนักเกิน
(ท่านต้องชำระในส่วนที่โดนเรียกเก็บเพิ่ม)

ทางบริษัทฯ ไม่รับผิดชอบ กรณีเกิดการสูญเสี่ย , สูญหายของกระเป๋า และ
สัมภาระของผู้โดยสาร

