

## บริษัท ทราเวลซีด จำกัด

105/12 หมู่ 4 ถนนราชพฤกษ์ ตำบลบางรักน้อย

อำเภอเมือง จ.นนทบุรี 11000

สอบถามข้อมูลโปรแกรมทัวร์ โทร. 02-108-7900

Email : contact@travelzeed.com

www.travelzeed.com



@travelzeed

# ไต้หวัน [เหม่าถ่า] อาลีซาน ทะเลสาบสุริยันจันทรา 5 วัน 4 คืน

โดยสายการบิน Thai Lion Air (SL)



## GO TAIWAN

03-07 เมษายน 2567  
วันหยุดจักรี

19,988.-

- อุทยานแห่งชาติอาลีซาน (รวมรถไฟ 1เที่ยว)
- ไทเป 101 (ไม่รวมบัตรขึ้นตึก)
- เที่ยวไต้หวันช้อปปิ้งจุใจ ซีเหมินติง , เหวินฮว่าไนท์มาร์เก็ต , Gloria Outlet
- ล่องเรือทะเลสาบสุริยันจันทรา , วัดพระถังซัมจั๋ง
- ขอฟรเทพกวนอูวัดเหวินหวู่
- หมู่บ้านโบราณฉิวเฟิ่น สุดโรแมนติก



## บริษัท ทราเวลซี๊ด จำกัด

105/12 หมู่ 4 ถนนราชพฤกษ์ ตำบลบางรักน้อย

อำเภอเมือง จ.นนทบุรี 11000

สอบถามข้อมูลโปรแกรมทัวร์ โทร. 02-108-7900

Email : contact@travelzeed.com

www.travelzeed.com



@travelzeed

วันที่	โปรแกรมการเดินทาง	เข้า	เที่ยง	ค่า	โรงแรมที่พัก
03 เม.ย.67	กรุงเทพฯ (สนามบินดอนเมือง) ( SL : 07.55-12.50 ) ไต้หวัน (สนามบินเถาหยวน) • ไทเป • เมืองเจียอี้ • เหวินฮว่าไนท์มาร์เก็ต		✈	🍴	Mega Hotel Chiayi หรือเทียบเท่าระดับ 4 ดาว
04 เม.ย.67	เจียอี้ • ร้านชาอู่หลง • อุทยานแห่งชาติอาลีซาน (รวมรถไฟ 1 เที่ยว) • ไถจง • ไถจงไนท์มาร์เก็ต	🍴	🍴	X	Guide Hotel Taichung Ziyou หรือเทียบเท่าระดับ 4 ดาว
05 เม.ย.67	หนานโถว • วัดเหวินหัว • ล่องเรือทะเลสาบสุริยันจันทรา • วัดพระถังซัมจั๋ง • ไทเป • ร้านสร้อยสุขภาพ • ไทเป 101 (ไม่รวมบัตรขึ้นตึก) • เถาหยวน	🍴	🍴	X	Guide Hotel Taichung Ziyou หรือเทียบเท่าระดับ 4 ดาว
06 เม.ย.67	นิวไทเป • ถนนโบราณจีวเฟิน • ไทเป • ร้านเครื่องสำอาง • อนุสรณ์สถานเจียงไคเช็ค • วัดหลงซาน • ซีเหมินติง • เมืองเถาหยวน	🍴	🍴	X	Guide Hotel Taichung Ziyou หรือเทียบเท่าระดับ 4 ดาว
07 เม.ย.67	ร้านพายส์ปะรด • เถาหยวน • กลอเรีย เอาเลท • สนามบินเถาหยวน • กรุงเทพฯ (สนามบินดอนเมือง) ( SL : 17.55-20.45)	🍴	X	✈	

## อัตราค่าบริการ

ระยะเวลาเดินทาง	ราคาผู้ใหญ่ / เด็ก (1 ห้อง) พัก 2 -3 ท่าน (ราคาท่านละ)	ราคาพักเดี่ยว (Single room) ผู้ใหญ่ 1 ท่าน พัก 1 ห้อง (ราคาท่านละ)
03-07 เม.ย. 67 (วันหยุดจักรี)	19,988.-	5,900.-

เด็กอายุไม่เกิน 2 ปี ณ วันเดินทางกลับ (Infant) ท่านละ 6,500 บาท

\*\* อัตรานี้ไม่รวมค่าทิปคนขับรถ มีคฤุเทศก์ท้องถิ่น ท่านละ 2,000 บาท/ท่าน \*\*

อัตราค่าบริการนี้เฉพาะพาสปอร์ตไทยเท่านั้น ในกรณีพาสปอร์ตต่างชาติ จ่ายเพิ่ม ท่านละ 4,500 บาท

• มีดจำกัดทัวร์ท่านละ 10,000 บาท \*ภายใน 24 ชม.\*

• ชำระค่าทัวร์ส่วนที่เหลือ 21 วันก่อนออกเดินทาง

• ชำระค่าทัวร์ส่วนที่เหลือ 30 วันก่อนออกเดินทาง \*วันสำหรับช่วงเทศกาลสงกรานต์และปีใหม่\*\*

• กรณีวันเดินทางน้อยกว่า 21 วัน หรือราคาทัวร์โปรโมชั่น ต้องชำระค่าทัวร์เต็มจำนวนเท่านั้น

GO1TPE-SL014 GO TAIWAN ไต้หวัน [เหมาล่า] อาลีซาน ทะเลสาบสุริยันจันทรา 5 วัน 4 คืน โดยสายการบิน Thai Lion Air (SL)

## บริษัท ทราเวลซีด จำกัด

105/12 หมู่ 4 ถนนราชพฤกษ์ ตำบลบางรักน้อย

อำเภอเมือง จ.นนทบุรี 11000

สอบถามข้อมูลโปรแกรมทัวร์ โทร. 02-108-7900

Email : contact@travelzeed.com

www.travelzeed.com



@travelzeed

## 03 เม.ย.67 กรุงเทพฯ (สนามบินดอนเมือง) ( SL : 07.55-12.50 ) ไต้หวัน (สนามบินเถาหยวน) • ไทเป • เมืองเจียอี้ • เหวินฮว่าไนท์มาร์เก็ต

05.30 น. คณะพร้อมกันที่ สนามบินดอนเมือง ณ อาคารผู้โดยสารระหว่างประเทศ เคาน์เตอร์ สายการบินไทยไลอ้อนแอร์ (SL) โดยเจ้าหน้าที่บริษัทคอยให้การต้อนรับและอำนวยความสะดวก

[ **สำคัญมาก!!** ไม่อนุญาตให้นำอาหารสด จำพวก เนื้อสัตว์ หรือเนื้อสัตว์แปรรูปเข้าเมืองไต้หวันหากฝ่าฝืนมีโทษปรับได้ ]

07.55 น. ออกเดินทางสู่ ไทเป โดย เที่ยวบิน SL : 07.55-12.50 ( มีขนมขบเคี้ยว+น้ำดื่ม น้ำหนักกระเป๋า โหลดใต้เครื่องไม่เกิน 15 กก./ ท่าน ถู้อขึ้นเครื่อง ไม่เกิน 7กก. )

10.35 น. ถึงท่าอากาศยาน สนามบินเถาหยวน กรุงไทเป หลังผ่านพิธีการตรวจคนเข้าเมือง

กลางวัน อิสระตามอัธยาศัย

นำท่านเดินทางสู่ เหวินฮว่าไนท์มาร์เก็ต ให้เลือกชิมอาหารและขนมพื้นเมืองแสนอร่อย ที่นี่มีสินค้าท้องถิ่นให้เลือกช้อปปิ้งอย่างจุใจ โดยทางทิศใต้ของถนน จะมีน้ำพุตั้งอยู่กึ่งกลางตลาด แบ่งถนนออกเป็น 2 เลน สำหรับรถที่วิ่งสัญจรในช่วงกลางวัน และเป็นถนนคนเดินในช่วงกลางคืน

ค่ำ รับประทานอาหาร ณ ภัตตาคาร (มือที่ 1)

พักที่ Ren Yi Lake Hotel หรือ ระดับเทียบเท่า 4 ดาว



**บริษัท ทราเวลซี้ด จำกัด**

105/12 หมู่ 4 ถนนราชพฤกษ์ ตำบลบางรักน้อย

อำเภอเมือง จ.นนทบุรี 11000

สอบถามข้อมูลโปรแกรมทัวร์ โทร. **02-108-7900**Email : [contact@travelzeed.com](mailto:contact@travelzeed.com)[www.travelzeed.com](http://www.travelzeed.com)

@travelzeed

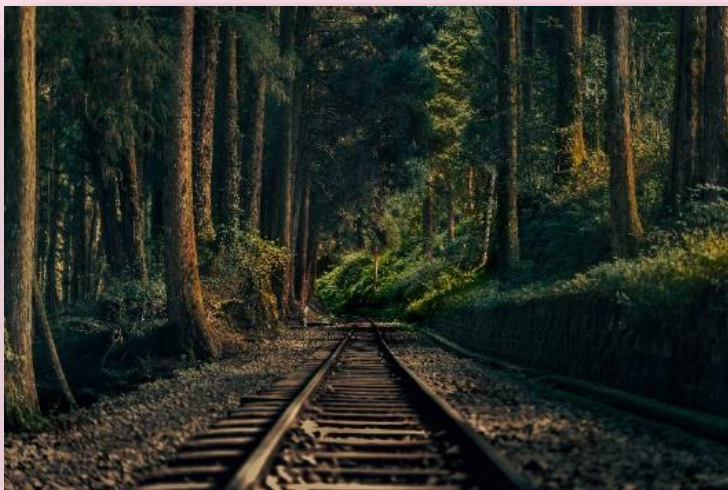
**04 เม.ย.67 เจียอี้ • ร้านชาอู่หลง • อุทยานแห่งชาติอาลีซาน (รวมรถไฟ 1เที่ยว) • ไถจง • ไถจงไนท์มาร์เก็ต**

**เช้า**                      **รับประทานอาหาร ณ ห้องอาหารของโรงแรม (มื้อที่ 2)**



นำท่านแวะ **ชิมชาอู่หลง ณ ร้านชา TEA SHOP** ได้ทิวทัศน์ขึ้นชื่อว่าเป็นดินแดนแห่งใบชา ด้วยความอุดมสมบูรณ์ของสภาพภูมิประเทศและภูมิอากาศ ทำให้ได้วันเหมาะกับการปลูกชาเป็นอย่างยิ่ง ที่นี่มีชาให้เลือกหลากหลายประเภท ตั้งแต่ ชาอู่หลงดั้งเดิม ชาอู่หลงป่าเหา และชาเถี่ยกวนอิน ซึ่งชาทั้ง 3 ประเภทนี้ จัดได้ว่าเป็นชาชื่อดังจากไต้หวันเลยทีเดียว และท่านยังสามารถซื้อเป็นของฝากกลับไปได้อีกด้วย

**กลางวัน**                      **รับประทานอาหาร ณ ภัตตาคาร (มื้อที่ 3)**



**บริษัท ทราเวลซีด จำกัด**

105/12 หมู่ 4 ถนนราชพฤกษ์ ตำบลบางรักน้อย

อำเภอเมือง จ.นนทบุรี 11000

สอบถามข้อมูลโปรแกรมทัวร์ โทร. 02-108-7900

Email : contact@travelzeed.com

www.travelzeed.com



@travelzeed

นำท่านไปนั่งรถไฟสายโบราณเที่ยวชม อุทยานแห่งชาติ  
อาลีซาน เป็นอุทยานแห่งชาติที่มีชื่อเสียงที่สุดของ  
ไต้หวัน อยู่ในเขตเมืองเจียวอี้ ทางตอนกลางของเกาะ  
ไต้หวัน ที่นี่ยังเป็นแหล่งผลิตชาคุณภาพสูงที่ขึ้นชื่อใน  
ระดับนานาชาติอีกด้วย นอกจากนี้คนไต้หวันนิยม  
เดินทางมาชมพระอาทิตย์ขึ้นที่ยอดเขาในยามเช้าที่นี่  
ตามความเชื่อดั้งเดิมที่ว่า หมอกบนยอดเขาในยามเช้า  
ที่อุดมไปด้วยพลังชี ซึ่งก็คือพลังลมปราณ ที่ถือเป็น  
พลังพื้นฐานของสิ่งมีชีวิตที่สามารถช่วยฟื้นฟูสุขภาพ  
ได้นั่นเอง (รวมนั่งรถไฟโบราณ 1 เที่ยว)



จากนั้นนำท่านเดินทางสู่ เมืองไถจง หลังจากนั้นนำท่านสู่ ตลาดไถจง Taichung Night Market ตลาด  
กลางคืน แหล่งช้อปปิ้งเสื้อผ้า และของกินที่มีชื่อเสียงของเมืองไถจง

ค่า อีสรอาหารค่ำตามอัธยาศัย ณ ตลาดไถจง

ที่พัก Guide Hotel Taichung Ziyou หรือ ระดับเทียบเท่า 4 ดาว

**บริษัท ทราเวลซีด จำกัด**

105/12 หมู่ 4 ถนนราชพฤกษ์ ตำบลบางรักน้อย

อำเภอเมือง จ.นนทบุรี 11000

สอบถามข้อมูลโปรแกรมทัวร์ โทร. **02-108-7900**Email : [contact@travelzeed.com](mailto:contact@travelzeed.com)[www.travelzeed.com](http://www.travelzeed.com)

@travelzeed

05 เม.ย.67 หนานโถว • วัดเหวินหวู่ • ล่องเรือทะเลสาบสุรียันจันทรา • วัดพระถังซัมจั๋ง • ไทเป • ร้านสร้อยสุขภาพ • ไทเป 101 (ไม่รวมบัตรขึ้นตึก) • เกาหยวน

เช้า

รับประทานอาหาร ณ ห้องอาหารของโรงแรม (มื้อที่ 4)



นำท่านเดินทางสู่ เมืองหนานโถว มณฑลที่ใหญ่ที่สุดของไต้หวัน ที่ไม่มีทางออกสู่ทะเล จากนั้นนำท่านกราบไหว้สิ่งศักดิ์สิทธิ์ที่ วัดเหวินหวู่ เช่น ศาสดาขงจื้อเทพเจ้าแห่งปัญญา และเทพกวนอูเทพเจ้าแห่งความซื่อสัตย์ และเทพเจ้าแห่งความรักองค์ใหม่ล่าสุด หรือที่เรารู้จักกันในนาม “เฒ่าจันทรา” ที่มีชื่อเสียงมากในด้านความรักที่วัดหลงซันไทเป วัดนี้ถือว่าเป็นจุดศูนย์รวมของเทพเจ้าสำคัญที่ท่านสามารถมาขอพรได้ครบทุกความปรารถนาที่วัดนี้ สิ่งที่น่าสนใจยิ่งไม่หมดแค่นี้ยังมีสิงโตหินอ่อน 2 ตัวที่ตั้งอยู่หน้าวัด ซึ่งมีมูลค่าตัวละ 1 ล้าน

**บริษัท ทราเวลซีด จำกัด**

105/12 หมู่ 4 ถนนราชพฤกษ์ ตำบลบางรักน้อย

อำเภอเมือง จ.นนทบุรี 11000

สอบถามข้อมูลโปรแกรมทัวร์ โทร. 02-108-7900

Email : contact@travelzeed.com

www.travelzeed.com



@travelzeed



หลังจากนั้นนำท่าน ล่องเรือทะเลสาบสุรียัน-จันทรา ซึ่งเป็นทะเลสาบน้ำจืดที่เกิดขึ้นตามธรรมชาติที่ใหญ่ที่สุดของไต้หวัน เส้นทางรอบทะเลสาบมีความยาวถึง 33 กิโลเมตร หากมองจากมุมสูงทะเลสาบแห่งนี้จะมีรูปร่างครึ่งบนเหมือนพระอาทิตย์ ครึ่งล่างเหมือนพระจันทร์เสี้ยวที่กำลังประกบกันอยู่ และยังเป็นตำแหน่งฮวงจุ้ยที่ดีมีมังกรล้อมรอบ พื้นที่บริเวณนี้ถือว่าเป็นจุดรับพลังมังกรที่สมบูรณ์ที่สุดของไต้หวัน นำท่านนั่งเรือยอร์ชมความงามบรรยากาศรอบๆ ทะเลสาบแห่งนี้ แล้วนำท่านสู่ วัดพระถังซำจั๋ง หรือ วัดเสวียนกวาง ตั้งอยู่บนเนินเขาริมทะเลสาบสุรียันจันทรา ชื่อของพระในสมัยราชวงศ์ถังที่เดินทางไปอัญเชิญพระไตรปิฎกจากดินแดนชมพูทวีป เดิมอัฐิของท่านทางการประเศญี่ปุ่นเป็นผู้เก็บดูแลรักษาไว้ และได้แบ่งมอบให้กับประเทศไต้หวัน ปัจจุบันอัฐิของท่านได้เก็บรักษาไว้ที่นี่ ให้ท่านอิสระสักการะอัฐิของพระถังซำจั๋ง



**บริษัท ทราเวลซี๊ด จำกัด**

105/12 หมู่ 4 ถนนราชพฤกษ์ ตำบลบางรักน้อย

อำเภอเมือง จ.นนทบุรี 11000

สอบถามข้อมูลโปรแกรมทัวร์ โทร. **02-108-7900**Email : [contact@travelzeed.com](mailto:contact@travelzeed.com)[www.travelzeed.com](http://www.travelzeed.com)

@travelzeed



กลางวัน

รับประทานอาหาร ณ ภัตตาคาร (มือที่ 5 )

นำท่านเดินทางกลับ **ไทเป** จากนั้นนำท่านแวะ **ร้านสร้อยสุขภาพ** ที่ขึ้นชื่อเรื่องสร้อยข้อมือ

**Germanium** ที่ประกอบไปด้วยแม่เหล็กแร่ก้อนธาตุเจอมาเนี่ยม ที่มีคุณสมบัติทำให้เลือดลมเดินดี  
 ขึ้น เพิ่มความกระปรี้กระเปร่า และคลายความเครียด รวมถึงปะการังแดง ปะการังน้ำลึก ที่เป็นอัญ  
 มณีล้ำค่าที่หายากซึ่งมีอยู่ไม่กี่ที่ในโลก

ค่ำ

อิสระตามอัธยาศัย

ที่พัก

Guide Hotel Taichung Ziyou หรือ ระดับเทียบเท่า 4 ดาว



**บริษัท ทราเวลซีด จำกัด**

105/12 หมู่ 4 ถนนราชพฤกษ์ ตำบลบางรักน้อย

อำเภอเมือง จ.นนทบุรี 11000

สอบถามข้อมูลโปรแกรมทัวร์ โทร. 02-108-7900

Email : contact@travelzeed.com

www.travelzeed.com



@travelzeed

06 เม.ย.67 นิวไทเป • ถนนโบราณจีวเฟิน • ไทเป • ร้านเครื่องสำอาง • อนุสรณ์สถานเจียง  
โคเช็ค • วัดหลงซาน • ซีเหมินติง • เมืองเกาหยวน

เช้า รับประทานอาหาร ณ ห้องอาหารของโรงแรม (มื้อที่ 6)



นำท่านสู่ หมู่บ้านโบราณจีวเฟิน Jiu Fen  
ระหว่างทางก่อนขึ้นเขาไปยังหมู่บ้านจีวเฟิน  
ท่านจะได้เห็นเส้นทางรถไฟแห่งแรกของ  
ไต้หวันที่สร้างขึ้นในสมัยราชวงศ์ชิง ในอดีต  
ที่จีวเฟินเป็นแหล่งเหมืองทองที่มีชื่อเสียง  
ตั้งแต่สมัยกษัตริย์กวางสวี่ สมัยราชวงศ์ชิง  
มีนักขุดทองจำนวนมากพากันมาขุดทองที่นี่  
แต่ในยุคปัจจุบันนี้ที่หมู่บ้านจีวเฟินเป็น  
หมู่บ้านที่มีการขายของพื้นเมือง ทั้งขนม  
พื้นเมือง อาหาร และของฝากแบบพื้นเมือง

หรือที่เราเข้าใจกันง่ายๆ คือหมู่บ้าน OTOP ของไต้หวันนั่นเองและที่นี่ยังมีโลเคชั่นความสวยงามและโดดเด่นเป็น  
เอกลักษณ์เฉพาะตัวจนได้รับคัดเลือกเป็นสถานที่ถ่ายทำซีรี่ส์เกาหลี ซีรี่ส์ไต้หวันและการ์ตูนแอนิเมชั่นของญี่ปุ่นที่  
ฉายทั่วโลกอย่างเรื่อง SPIRITED AWAY ทำให้ผู้คนทั่วโลกเห็นฉากความสวยงามของหมู่บ้านจีวเฟินจากการ์ตูนเรื่อง  
นี้และกลายเป็นสถานที่ที่เที่ยวยอดนิยมในการมาเช็คอินหรือถ่ายรูปอีกแห่งหนึ่งของไต้หวัน

นำท่านแวะชม ร้านคอสเมติก ศูนย์รวมเครื่องสำอางชื่อดังของไต้หวัน มากมายหลายแบรนด์ ที่ท่านสามารถซื้อเป็น  
ของฝากแก่คนทางบ้านได้

กลางวัน รับประทานอาหาร ณ ภัตตาคาร (มื้อที่ 7)

**บริษัท ทราเวลซีด จำกัด**

105/12 หมู่ 4 ถนนราชพฤกษ์ ตำบลบางรักน้อย

อำเภอเมือง จ.นนทบุรี 11000

สอบถามข้อมูลโปรแกรมทัวร์ โทร. 02-108-7900

Email : contact@travelzeed.com

www.travelzeed.com



@travelzeed

จากนั้นนำท่านสู่ **อนุสรณ์สถานเจียงไคเช็ค** ที่สร้างขึ้นเพื่อรำลึกถึงอดีตประธานาธิบดีเจียงไคเช็ค ใช้เวลาในการสร้างถึง 3 ปี สร้างแล้วเสร็จในปี พ.ศ. 2523 มีพื้นที่ประมาณ 205 เฮกตาร์รวมด้านในตัวอาคารประกอบไปด้วย 2 ส่วนที่สำคัญ คือ ห้องแกลลอรี่รูปภาพต่างๆของอดีตประธานาธิบดีและคนใกล้ชิด รวมถึงรูปภาพของท่านมาตาม ช่งเม่ยหลิง หรือมาตามของท่านเจียงนั่นเอง ภายในห้องนี้ไม่ได้มีแค่รูปภาพเท่านั้นที่เล่าเรื่องราวชีวิตประวัติของท่านทั้งสอง แต่ยังมีข้าวของเครื่องใช้ เสื้อผ้า รถยนต์กันกระสุนประจำตำแหน่ง ที่จัดแสดงไว้อย่างน่าสนใจ ให้ท่านได้เลือกชมเลือกถ่ายรูปพร้อมฟังเรื่องราวทางประวัติศาสตร์ไปพร้อมกับสิ่งเหล่านี้ และอีกหนึ่งส่วนที่สำคัญ คือ บริเวณชั้น 4 จัดแสดงรูปปั้นขนาดใหญ่ของท่านอดีตประธานาธิบดีเจียงไคเช็คและในทุกๆ 1 ชม.จะมีการจัดโชว์การเปลี่ยนเวอร์ของเหล่าทหารที่แสดงความเคารพและภักดีต่อท่านอดีต



นำท่านสู่ **วัดหลงซาน** เป็นวัดเก่าแก่ที่สร้างขึ้นในปี ค.ศ. 1738 ซึ่งถือได้ว่าเป็นวัดพุทธที่เก่าแก่ที่สุดในไต้หวันก็ว่าได้ ภายในวัดแห่งนี้เต็มไปด้วยรูปแบบของประติมากรรมและสถาปัตยกรรมที่ประณีต ท่านจะได้เห็นลวดลายมังกรและเหล่าเทพเจ้าที่ได้สร้างไว้อย่างวิจิตรงดงามโดยช่างฝีมือที่ทำได้ยากในปัจจุบัน ในแต่ละวันก็จะมีพุทธศาสนิกชนจากทั่วทุกมุมโลกมาเคารพสักการะไม่ขาดสายและ สำหรับท่านที่ต้องการขอพรเรื่องความรัก ขอด้วยแดงเสริมดวงความรักขอได้ที่นี้กับองค์เทพเจ้าแห่งความรักหรือ "เฉ่าจันทรา ตำนานด้ายแดงแห่งรัก" ซึ่งเป็นสัญลักษณ์ที่แสดงออกถึงคู่แท้ มีชื่อเสียงโด่งดังมากของไต้หวัน

ประธานาธิบดีเจียงไคเช็ค

**บริษัท ทราเวลซี๊ด จำกัด**

105/12 หมู่ 4 ถนนราชพฤกษ์ ตำบลบางรักน้อย

อำเภอเมือง จ.นนทบุรี 11000

สอบถามข้อมูลโปรแกรมทัวร์ โทร. 02-108-7900

Email : contact@travelzeed.com

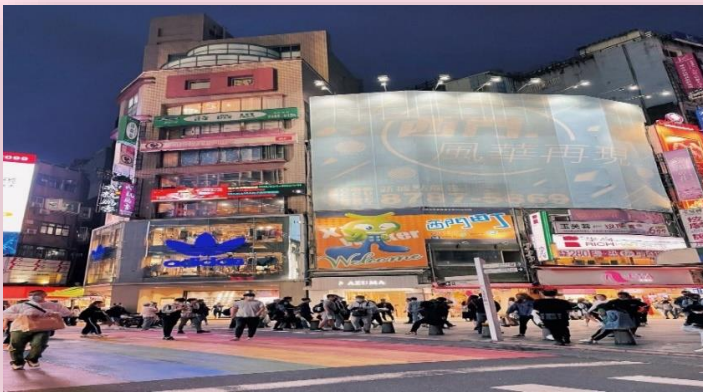
www.travelzeed.com



@travelzeed



หลังจากนั้นนำท่านสู่ **ซีเหมินติง** ถือว่าเป็นแหล่งช้อปปิ้งที่ยอดนิยมที่สุดของไต้หวัน หากเปรียบเทียบกับเมืองไทยคือสยามสแควร์ไต้หวัน หากเปรียบเทียบกับเกาหลีก็คือเมียงดงไต้หวัน ด้านในมีหลากหลายแบรนด์สินค้าทั้งเสื้อผ้าและรองเท้าที่หายากๆ ยังมีสินค้าที่ห้อยท้องถื่นให้เลือกซื้อ แต่ที่นี่ไม่ได้มีแค่สินค้าช้อปปิ้งอย่างเดียว ยังมีร้านอาหารเยอะแยะ มากมายให้ท่านได้เลือกรับประทาน แนะนำว่าพลาดไม่ได้กับเมนู น้ำแข็งไสไอศมอนด์ หรือปิงซูแบบเกาหลีซึ่งต้นตำรับของเมนูนี้อยู่ที่ซีเหมินติงนี่เอง



เย็น

อิสระตามอัธยาศัย

พักที่

Guide Hotel Taichung Ziyou หรือ ระดับเทียบเท่า 4 ดาว

## บริษัท ทราเวลซีด จำกัด

105/12 หมู่ 4 ถนนราชพฤกษ์ ตำบลบางรักน้อย

อำเภอเมือง จ.นนทบุรี 11000

สอบถามข้อมูลโปรแกรมทัวร์ โทร. 02-108-7900

Email : contact@travelzeed.com

www.travelzeed.com



@travelzeed

07 เม.ย.67 ร้านพายส์ปะรด • เถาหยวน • กลอเรีย เอาเลท • สนามบินเถาหยวน • กรุงเทพฯ  
(สนามบินดอนเมือง) ( SL : 17.55-20.45)

เช้า	รับประทานอาหารเช้า ห้องอาหารของโรงแรม (มื้อที่ 8)
	จากนั้นนำท่านแวะ ร้านพายส์ปะรด Vigor pineapple ที่ถือว่าเป็นขนมสัญลักษณ์ของไต้หวัน เปรียบเสมือนขนมประจำชาติเลยทีเดียวได้ แนะนำให้ท่านซื้อเป็นขนมฝากแก่คนทางบ้านหรือเพื่อนๆ (ขนมพายส์ปะรด, ป๊อปคอร์น, เท็ดทอด เป็นต้น)
	นำท่าน ช้อปpingที่กลอเรีย เอาท์ เล็ต (Gloria outlet) มีทั้งแหล่งเสื้อผ้าแบรนด์เนม สไตลว์ัยรุ่น กระเป๋า รองเท้ายี่ห้อดังต่างๆ
เที่ยง	อิสระตามอัธยาศัย
	สมควรแก่เวลานำท่านเดินทางสู่สนามบินเถาหยวน
17.55 น.	นำท่านเหินฟ้ากลับกรุงเทพฯ โดย เที่ยวบิน SL : 17.55-20.45 ( มีขนมขบเคี้ยว+น้ำดื่ม น้ำหนัก กระเป๋าโหลดใต้เครื่องไม่เกิน 15 กก./ ท่าน ถู้อขึ้นเครื่อง ไม่เกิน 7กก. )
20.45 น.	เดินทางถึงท่าอากาศยานดอนเมือง โดยสวัสดิภาพ

## บริษัท ทราเวลซีด จำกัด

105/12 หมู่ 4 ถนนราชพฤกษ์ ตำบลบางรักน้อย

อำเภอเมือง จ.นนทบุรี 11000

สอบถามข้อมูลโปรแกรมทัวร์ โทร. 02-108-7900

Email : contact@travelzeed.com

www.travelzeed.com



@travelzeed

## อัตราค่าบริการ

ระยะเวลาเดินทาง	ราคาผู้ใหญ่/เด็ก (1 ห้อง) พัก 2-3 ท่าน (ราคาท่านละ)	ราคาพักเดี่ยว (Single room) ผู้ใหญ่ 1 ท่าน พัก 1 ห้อง (ชำระเพิ่ม)
03-07 เม.ย. 67 (วันหยุดจักรี)	19,988.-	5,900.-

เด็กอายุไม่เกิน 2 ปี ณ วันเดินทางกลับ (Infant) ท่านละ 6,500 บาท

\*\* อัตรานี้ไม่รวมค่าทิปคนขับรถ มีคฤหาสน์ที่ท้องถิ่น ท่านละ 2,000 บาท/ท่าน \*\*

อัตราค่าบริการนี้เฉพาะพาสปอร์ตไทยเท่านั้น ในกรณีพาสปอร์ตต่างชาติ จ่ายเพิ่ม ท่านละ 4,500 บาท

## อัตราค่าบริการรวม

- ค่าตัวโดยสารเครื่องบินไป-กลับ ชั้นประหยัดพร้อมค่าภาษีสนามบินทุกแห่งตามรายการทัวร์ข้างต้น
- ค่าที่พักห้องละ 2-3 ท่าน ตามโรงแรมที่ระบุไว้ในรายการ หรือ ระดับเทียบเท่า
  - กรณีห้อง TWIN BED (เตียงเดี่ยว 2 เตียง) ซึ่งโรงแรมไม่มีหรือเต็ม ทางบริษัทขอปรับเป็นห้อง DOUBLE BED แทนโดยมีต้องแจ้งให้ทราบล่วงหน้า
  - หากต้องการห้องพักแบบ DOUBLE BED ซึ่งโรงแรมไม่มีหรือเต็ม ทางบริษัทขอปรับเป็นห้อง TWIN BED แทนโดยมีต้องแจ้งให้ทราบล่วงหน้า เช่นกัน
  - กรณีพักแบบ TRIPLE ROOM 3 ท่าน 1 ห้อง ท่านที่ 3 อาจเป็นเสริมเตียง หรือ SOFA BED หรือ เสริมพูกที่นอน ทั้งนี้ขึ้นอยู่กับรูปแบบการจัดห้องพักของโรงแรมนั้นๆ
- ค่าอาหาร ค่าเข้าชม และ ค่ายานพาหนะทุกชนิด ตามที่ระบุไว้ในรายการทัวร์ข้างต้น
- เจ้าหน้าที่บริษัท ฯ คอยอำนวยความสะดวกทุกท่านตลอดการเดินทาง
- ค่าน้ำหนักสัมภาระรวมในตัวเครื่องบิน ค่าประกันวินาศภัยเครื่องบินตามเงื่อนไขของแต่ละสายการบิน
- ค่าประกันอุบัติเหตุคุ้มครองในระหว่างการเดินทาง คุ้มครองในวงเงินท่านละ 1,000,000 บาท ตามเงื่อนไขของกรมธรรม์

\*เงื่อนไขประกันการเดินทาง\* ค่าประกันอุบัติเหตุและค่ารักษาพยาบาล คุ้มครองเฉพาะกรณีที่ได้รับอุบัติเหตุระหว่างการเดินทาง ไม่คุ้มครองถึงการสูญเสียทรัพย์สินส่วนตัวและไม่คุ้มครองโรคประจำตัวของผู้เดินทาง

**บริษัท ทราเวลซีด จำกัด**

105/12 หมู่ 4 ถนนราชพฤกษ์ ตำบลบางรักน้อย

อำเภอเมือง จ.นนทบุรี 11000

สอบถามข้อมูลโปรแกรมทัวร์ โทร. 02-108-7900

Email : contact@travelzeed.com

www.travelzeed.com



@travelzeed

**\*\* ลูกค้าท่านใดสนใจซื้อประกันการเดินทางครอบคลุมเรื่องสุขภาพสามารถสอบถามข้อมูลเพิ่มเติมกับทางเจ้าหน้าที่ \*\***

**อัตราค่าบริการไม่รวม**

1. ค่าทำหนังสือเดินทางไทย และเอกสารต่างตัวต่างๆ (ทางรัฐบาลได้วันประกาศยกเลิกวีซ่าให้กับคนไทย ผู้ที่ประสงค์จะพำนักระยะสั้นในได้วันไม่เกิน 14 วัน ถ้ากรณีทางรัฐบาลได้วันประกาศให้กลับมาใช้วีซ่าผู้เดินทางจะต้องเสียค่าใช้จ่ายเพิ่มในการขอวีซ่าตามที่สถานทูตกำหนด)
2. ค่าวีซ่าเดินทางเข้าประเทศได้วันสำหรับชาวต่างชาติ
3. **ค่าน้ำหนักกระเป๋าเดินทางในกรณีที่เกิดเกินกว่าสายการบินกำหนด 15 กิโลกรัมต่อท่าน**
4. ค่าใช้จ่ายส่วนตัวนอกเหนือจากรายการ เช่น ค่าเครื่องดื่ม, ค่าอาหารที่สั่งเพิ่มเอง, ค่าโทรศัพท์, ค่าซักรีด ฯลฯ  
**\*สำหรับท่านที่รับประทานอาหารพิเศษ อาหารเจ หรือไม่ทานเนื้อสัตว์ ไม่ทานหมู ไม่ทานไก่ และมีความจำเป็นให้ทางบริษัทจัดเตรียมอาหารไว้ให้ท่านเป็นพิเศษนอกเหนือจากที่กรุ๊ปจัดไว้ในรายการ ขอสงวนสิทธิ์ในการเรียกเก็บค่าใช้จ่ายเพิ่มเติมตามจริงหน้างาน**
5. ค่าภาษีน้ำมัน ที่สายการบินเรียกเก็บเพิ่มหลังจากทางบริษัทฯ ได้ออกตั๋วเครื่องบิน
6. **ค่าทิปมัคคุเทศก์ท้องถิ่นและคนขับรถ รวม 2,000 บาท/ทริป/ท่าน (ยกเว้นเด็กอายุต่ำกว่า 2 ปีบริบูรณ์)**
7. ค่าทิปหัวหน้าทัวร์ตามสินน้ำใจของทุกท่าน ไม่รวมในทิปไกด์ท้องถิ่นและคนขับรถ (ไม่บังคับทิป)
8. ภาษีมูลค่าเพิ่ม 7% และหัก ณ ที่จ่าย 3%

**เงื่อนไขการให้บริการ**

1. การเดินทางในแต่ละครั้งจะต้องมีผู้โดยสารจำนวน 10 ท่านขึ้นไป ถ้าผู้โดยสารไม่ครบจำนวนดังกล่าว ทางบริษัทฯ ขอสงวนสิทธิ์ในการเปลี่ยนแปลงราคาหรือยกเลิกการเดินทาง
2. ในกรณีที่ลูกค้าต้องออกตัวโดยสารภายในประเทศ กรุณาติดต่อเจ้าหน้าที่ของบริษัทฯ เพื่อเช็คว่างруппามีการคอนเฟิร์มเดินทางก่อนทุกครั้ง เนื่องจากสายการบินอาจมีการปรับเปลี่ยนไฟล์ทบิน หรือเวลาบิน โดยไม่ได้แจ้งให้ทราบล่วงหน้า ทางบริษัทฯ จะไม่รับผิดชอบใด ๆ ในกรณี ถ้าท่านออกตัวภายในโดยไม่แจ้งให้ทราบและหากไฟล์ทบินมีการปรับเปลี่ยนเวลาบินเพราะถือว่าท่านยอมรับในเงื่อนไขดังกล่าว
3. การชำระค่าบริการ
  - 3.1 **กรุณาชำระมัดจำ ท่านละ 10,000 บาท**
  - 3.2 **กรุณาชำระค่าทัวร์เต็มจำนวน ในกรณีที่ค่าทัวร์ราคาต่ำกว่า 10,000 บาท**

**บริษัท ทราเวลซีด จำกัด**

105/12 หมู่ 4 ถนนราชพฤกษ์ ตำบลบางรักน้อย

อำเภอเมือง จ.นนทบุรี 11000

สอบถามข้อมูลโปรแกรมทัวร์ โทร. **02-108-7900**Email : [contact@travelzeed.com](mailto:contact@travelzeed.com)[www.travelzeed.com](http://www.travelzeed.com)

@travelzeed

3.3 กรุณาชำระค่าทัวร์ส่วนที่เหลือ 21 วันก่อนออกเดินทาง \*\*30 วันก่อนเดินทางสำหรับช่วงสงกรานต์และปีใหม่\*\*

3.4 กรณีวันเดินทางน้อยกว่า 21 วัน หรือราคาทัวร์โปรโมชั่น ต้องชำระค่าทัวร์เต็มจำนวนเท่านั้น

4. กรณีผู้เดินทางที่ต้องการความช่วยเหลือเป็นพิเศษ เช่น การขอใช้วีซ่าที่สนามบิน กรุณาแจ้งบริษัทฯ อย่างน้อย 7 วันก่อนการเดินทาง หรือเริ่มตั้งแต่ท่านจองทัวร์ มิฉะนั้นทางบริษัทฯ ไม่สามารถจัดการได้ล่วงหน้า ทางบริษัทฯ ขอสงวนสิทธิ์ในการเรียกเก็บค่าใช้จ่ายตามจริงที่เกิดขึ้นกับผู้เดินทาง (ถ้ามี)

5. กรณีใช้หนังสือเดินทางราชการ (เล่มน้ำเงิน) เดินทางเพื่อการท่องเที่ยวกับคณะทัวร์ หากท่านถูกปฏิเสธในการเข้า - ออกประเทศใด ๆ ก็ตาม ทางบริษัทฯ ขอสงวนสิทธิ์ไม่คืนค่าทัวร์และรับผิดชอบใด ๆ ทั้งสิ้น

6. การยกเลิกการเดินทาง

**\*\*\*เงื่อนไขการยกเลิกทัวร์เป็นไปตามพระราชบัญญัติธุรกิจนำเที่ยวและมัคคุเทศก์\*\*\***

6.1 แจ้งยกเลิกการเดินทางล่วงหน้า ไม่น้อยกว่า 30 วัน คืนเงินค่าทัวร์โดยหักค่าใช้จ่ายที่เกิดขึ้นจริง

6.2 แจ้งยกเลิกก่อนการเดินทาง 15-29 วัน ยึดเงิน 50% จากยอดที่ลูกค้าชำระมา ส่วนที่เหลือ 50% หักค่าใช้จ่ายที่เกิดขึ้นจริง (ถ้ามี)

6.3 แจ้งยกเลิกการเดินทางน้อยกว่า 15 วันของการเดินทาง ขอสงวนสิทธิ์ไม่คืนเงินทั้งหมด

**\*\*สำคัญ!!** บริษัททำธุรกิจเพื่อการท่องเที่ยวเท่านั้น ไม่สนับสนุนให้ลูกค้าเดินทางเข้าเมืองไต้หวันโดยผิดกฎหมายและในขั้นตอนการผ่านการตรวจคนเข้าเมือง ทั้งไทยและไต้หวัน ขึ้นอยู่กับการพิจารณาของเจ้าหน้าที่เท่านั้น ลูกค้าทุกท่านต้องผ่านการตรวจคนเข้าเมืองด้วยตัวของท่านเอง ทางมัคคุเทศก์ไม่สามารถให้ความช่วยเหลือใดๆได้ทั้งสิ้น\*\*

6.4 เมื่อท่านออกเดินทางไปกับคณะแล้ว ถ้าท่านงดการใช้บริการรายการใดรายการหนึ่ง หรือไม่เดินทางพร้อมคณะถือว่าท่านสละสิทธิ์ ไม่อาจเรียกร้องค่าบริการและเงินมัดจำคืน ไม่ว่าจะกรณีใดๆ ทั้งสิ้น

**บริษัท ทราเวลซีด จำกัด**

105/12 หมู่ 4 ถนนราชพฤกษ์ ตำบลบางรักน้อย

อำเภอเมือง จ.บึงกาฬ 11000

สอบถามข้อมูลโปรแกรมทัวร์ โทร. **02-108-7900**Email : [contact@travelzeed.com](mailto:contact@travelzeed.com)[www.travelzeed.com](http://www.travelzeed.com)

@travelzeed

**เงื่อนไข**

\*\*\* ตามนโยบายของรัฐบาลไต้หวันร่วมกับการท่องเที่ยวกำหนดให้มีการประชาสัมพันธ์สินค้าพื้นเมืองให้นักท่องเที่ยวทั่วไปได้รู้จักในนามของร้านรัฐบาล คือ ร้านชาอู่หลง , ร้าน COSMETIC , ศูนย์แร่ GERMANIUM , ร้านขนมพื้นเมือง ฯลฯ ซึ่งจำเป็นต้องบรรจุโปรแกรมทัวร์ด้วยเนื่องจากมีผลกับราคาทัวร์จึงเรียนให้นักท่องเที่ยวทุกท่านทราบว่าร้านรัฐบาลทุกร้านจำเป็นต้องรบกวนทุกท่านแวะชม การบริโภคขึ้นอยู่กับความพอใจของลูกค้าเป็นหลัก ไม่มีการบังคับใดๆ ทั้งสิ้นถ้าหากลูกค้าไม่มีความประสงค์จะเข้าร้านของทางรัฐบาลไต้หวัน หรือหากท่านต้องการแยกตัวออกจากคณะณ วันที่มีการลงร้าน ทางบริษัทฯ ขอสงวนสิทธิ์ในการเรียกเก็บค่าใช้จ่ายที่เกิดขึ้นจากท่านเป็นจำนวนเงิน 1,000 NTD/ท่าน/ร้าน \*\*\*

โปรดตรวจสอบ PASSPORT : กรุณานำพาสปอร์ตติดตัวมาในวันเดินทาง พาสปอร์ตต้องมีอายุไม่ต่ำกว่า 6 เดือน หรือ 180 วัน ขึ้นไปก่อนการเดินทาง และต้องมีหน้ากระดาษอย่างน้อย 6 หน้า

หมายเหตุ : สำหรับผู้เดินทางที่อายุไม่ถึง 18 ปี และไม่ได้เดินทางกับบิดา มารดา ต้องมีจดหมายยินยอมให้บุตรเดินทางไปต่างประเทศจากบิดาหรือมารดาแนบมาด้วย



**บริษัท ทราเวลซีด จำกัด**

105/12 หมู่ 4 ถนนราชพฤกษ์ ตำบลบางรักน้อย

อำเภอเมือง จ.นนทบุรี 11000

สอบถามข้อมูลโปรแกรมทัวร์ โทร. 02-108-7900

Email : contact@travelzeed.com

www.travelzeed.com



@travelzeed

**เงื่อนไขการสำรองที่นั่งและการยกเลิกทัวร์****ยกเลิก**

x :::::x

**60 วัน**

บริษัทฯ คืนเงินค่ามัดจำให้ทั้งหมด

โดยหักค่าใช้จ่ายที่เกิดขึ้นจริง อาทิ ค่าตั๋ว

เครื่องบิน ค่าโรงแรม ฯลฯ

**ก่อนการเดินทาง**

:::::x

**ยกเลิก**

x :::::x

**45 วัน**

บริษัทฯ คืนเงินค่ามัดจำทั้งหมด

โดยหักค่าใช้จ่ายที่เกิดขึ้นจริง (ยกเว้นกรณี

เดินทางในช่วง วันหยุดเทศกาล วันหยุดนักขัตฤกษ์)

**ก่อนการเดินทาง**

:::::x

## บริษัท ทราเวลซี้ด จำกัด

105/12 หมู่ 4 ถนนราชพฤกษ์ ตำบลบางรักน้อย

อำเภอเมือง จ.นนทบุรี 11000

สอบถามข้อมูลโปรแกรมทัวร์ โทร. 02-108-7900

Email : contact@travelzeed.com

www.travelzeed.com



@travelzeed

## เงื่อนไขการสำรองที่นั่งและการยกเลิกทัวร์

ยกเลิกเดินทาง



✕ :::::✕

45 วัน

บริษัทฯ หักค่าทัวร์ 50% จากราคาขาย  
และหักค่าใช้จ่ายที่เกิดขึ้นจริงทั้งหมดไม่ว่า  
กรณีใดๆ ทั้งสิ้น

(ค่าใช้จ่ายที่เกิดขึ้นจริง อาทิ ค่าตัวเครื่องบิน ค่าโรงแรม ฯลฯ)

ก่อนการเดินทาง

:::::✕

ยกเลิกเดินทาง



✕ :::::✕

30 วัน

บริษัทฯ ขอสงวนสิทธิ์เก็บเงินค่าทัวร์ทั้งหมด  
ไม่ว่ากรณีใดๆ ทั้งสิ้น

โดยมีเงื่อนไขการคืนเงินค่าบริการ  
ตาม “ประกาศคณะกรรมการธุรกิจนำเที่ยว  
และมัคคุเทศก์ เรื่องหลักเกณฑ์เกี่ยวกับการกำหนด  
อัตราการจ่ายเงินค่าบริการคืนให้แก่นักท่องเที่ยว”

ก่อนการเดินทาง

:::::✕