

บริษัท ทราเวลซีด จำกัด

105/12 หมู่ 4 ถนนราชนาถกษณ์ ตำบลบางรักน้อย

อำเภอเมือง จ.นนทบุรี 11000

สอบถามข้อมูลโปรแกรมทัวร์ โทร. 02-108-7900

Email : contact@travelzeed.com

www.travelzeed.com



@travelzeed



RUSSIA

เซนต์ปีเตอร์เบิร์ก มอสโก

- บินเข้า เซนต์ปีเตอร์เบิร์ก ออก มอสโก
- เข้าชม 4 พระราชวัง แห่งรัสเซีย
- ล่องเรือ Radisson ชมเมืองมอสโก



ZGLED-2401TK
TURKISH AIRLINES 8 5 TK
 วัน คืน ปี

เยือนแลนด์มาร์คสำคัญแห่งแดนหมีขาว นั่งรถไฟด่วน SAPSAN ชมความยิ่งใหญ่ของจัตุรัสแดง กิน เที่ยว ช้อป ครบในทัวร์

เดินทาง : ต.ค. - พ.ย. 67

69,990 ราคาเริ่ม

★ **พิเศษ!!** ★
 "เมนูอาหารไทย" และ "ชมการแสดงละครสัตว์"
 เที่ยวครบทุกวัน ไม่มีอิสระ รวมประกันการเดินทาง

★ **แถมฟรี!!** ★
 กระเป๋าใส่รองเท้า

LET'S GO GROUP

- 15 คน ออกเดินทาง
- อาหารครบทุกมื้อ+บนเครื่อง
- พักโรงแรม 4 ดาว
- น้ำหนักกระเป๋า 30 กก.



บริษัท ทราเวลซีด จำกัด

105/12 หมู่ 4 ถนนราชพฤกษ์ ตำบลบางรักน้อย

อำเภอเมือง จ.นนทบุรี 11000

สอบถามข้อมูลโปรแกรมทัวร์ โทร. 02-108-7900

Email : contact@travelzeed.com

www.travelzeed.com



@travelzeed

เกี่ยวกับเรา...ไม่มีวันสิ้นสุด

ZGLED-2401TK

8 | **5** | **TK**
วัน | คืน | บิน



RUSSIA

เซนต์ปีเตอร์เบิร์ก มอสโก



โปรแกรมเดินทาง 8 วัน 5 คืน TURKISH AIRLINES (TK)

📅 08-15 / 15-22 ตุลาคม และ 28 ต.ค. - 04 พ.ย. 2567



น้ำหนักกระเป๋า ใบละ 30 KG



อาหารครบทุกมื้อ

เริ่มต้น **69,990** บาท

BKK •-----✈-----• IST	IST •-----✈-----• LED	VKO •-----✈-----• IST	IST •-----✈-----• BKK
ไฟล์ทบิน เวลาออก เวลาถึง	ไฟล์ทบิน เวลาออก เวลาถึง	ไฟล์ทบิน เวลาออก เวลาถึง	ไฟล์ทบิน เวลาออก เวลาถึง
TK 69 23:05 05:20+1	TK401 08:15 12:00	TK416 19:35 23:35	TK 68 01:35+1 15:25

วันที่	โปรแกรมทัวร์	อาหาร			โรงแรม
		เช้า	เที่ยง	เย็น	
1	สนามบินสุวรรณภูมิ ประเทศไทย - สนามบินนานาชาติอิสตันบูล ประเทศตุรกี			✈	
2	สนามบินนานาชาติอิสตันบูล ประเทศตุรกี - สนามบินพลูคาวา ประเทศรัสเซีย - เมืองเซนต์ปีเตอร์สเบิร์ก - ถนนเนียฟสกี - โบสถ์หอยดเลือด - ป้อมปีเตอร์แอนด์ปอล	✈	✈	✓	Park Inn Pribaltiskaya, St. Peterburg
3	เมืองเซนต์ปีเตอร์สเบิร์ก - พระราชวังปีเตอร์ฮอฟ - เมืองพุซกิน - พระราชวังแคทเธอริน	✓	✓	✓	หรือเทียบเท่า ★★★★★
4	เมืองเซนต์ปีเตอร์สเบิร์ก - เสาคินแกรนิตอเล็กซานเดอร์ - อนุสาวรีย์พระเจ้าปีเตอร์มหาราช - เรือรบหลวงออโรรา - มหาวิหารเซนต์ไอแซค - อนุสาวรีย์พระเจ้านิโคลัสที่ 1 - พิพิธภัณฑ์เฮอริมิเทจ - สถานีรถไฟความเร็วสูง Sapsan - กรุงมอสโก	✓	✓	✓	Holiday Inn Seligerskaya, Moscow

บริษัท ทรานเวลซี้ด จำกัด

105/12 หมู่ 4 ถนนราชพฤกษ์ ตำบลบางรักน้อย

อำเภอเมือง จ.นนทบุรี 11000

สอบถามข้อมูลโปรแกรมทัวร์ โทร. 02-108-7900

Email : contact@travelzeed.com

www.travelzeed.com



@travelzeed

5	กรุงมอสโก – สเปนร์โรว์ ฮิลล์ – มหาวิทยาลัยมอสโก – พระราชวังเครมลิน – โบสถ์อัสสัมชัญ – จัตุรัสแดง – หอนาฬิกาซาวิเออร์ – วิหารเซนต์บาซิล – ห้างสรรพสินค้ากุม – การแสดงละครสัตว์	✓	✓	✓	หรือเทียบเท่า ★★★★★
6	เมืองมอสโก – มหาวิทยาลัยเซนต์เซาเวียร์ – สถานีรถไฟใต้ดินแห่งกรุงมอสโก – ถนนอาราบัท - ล่องแม่น้ำมอสโกชมเมือง	✓	อาหารไทย	บนเรือ Cruise	
7	เมืองมอสโก – ตลาดอิสมาลอฟสกี – สนามบินวโนโคโว ประเทศรัสเซีย – สนามบินนานาชาติอิสตันบูล ประเทศตุรกี	✓	✓	✈	
8	สนามบินสุวรรณภูมิ ประเทศไทย	✈			

รายการทัวร์ข้างต้นอาจมีการเปลี่ยนแปลงตามความเหมาะสมโดยคำนึงถึงความปลอดภัย และประโยชน์สูงสุดของผู้เดินทาง

อัตราค่าบริการ

วันเดินทาง	ราคาทัวร์/ท่าน พักห้องละ 2-3 ท่าน	ราคาทัวร์เด็ก/ท่าน (อายุไม่เกิน 11 ปี)	ราคาทัวร์ไม่รวม ตัวเครื่องบิน	ราคา ห้องพักเดี่ยว
08 – 15 ตุลาคม 2567	70,990	70,990	50,990	7,000
15 – 22 ตุลาคม 2567	69,990	69,990	49,990	7,000
28 ต.ค. – 04 พ.ย. 2567 ปรับเวลาขากลับ	69,990	69,990	49,990	7,000

TK416: 2010 – 00.10+1/TK68: 01.55 – 15.20

อัตราค่าบริการสำหรับ เด็กอายุไม่เกิน 2 ปี ณ วันเดินทางกลับ (Infant) ท่านละ 15,000 บาทอัตรานี้ยังไม่รวมค่าทิปไกด์ท้องถิ่น คนขับรถ และ หัวหน้าทัวร์ ท่านละ 2,500 บาท

สำคัญโปรดอ่าน

- กรุณาทำการจองล่วงหน้าก่อนเดินทางอย่างน้อย 30 วัน **พร้อมชำระเงินมัดจำ ท่านละ 30,000 บาท/ท่าน** และชำระส่วนที่เหลือ 30 วัน ก่อนการเดินทาง กรณีวันเดินทางน้อยกว่า 21 วัน ต้องชำระค่าทัวร์เต็มจำนวน 100% เท่านั้น
- อัตราค่าบริการนี้ จำเป็นต้องมีผู้เดินทาง **จำนวน 15 ท่านขึ้นไป** ในแต่ละคณะ กรณีที่มีผู้เดินทางไม่ถึงตามจำนวนที่กำหนด ทางบริษัทฯ ขอสงวนสิทธิ์ในการเลื่อนการเดินทาง หรือเปลี่ยนแปลงอัตราค่าบริการ (ปรับราคาเพิ่มขึ้น เพื่อให้คณะได้ออกเดินทาง ตามความต้องการ)
- ท่านที่ต้องออกบัตรโดยสารภายในประเทศ (ตัวเครื่องบิน, รถทัวร์, รถไฟ) กรุณาสอบถามที่เจ้าหน้าที่ทุกครั้งก่อนทำการออกบัตรโดยสาร เนื่องจากสายการบินอาจมีการปรับเปลี่ยนไฟล์ท หรือ เวลาบิน โดยไม่แจ้งให้ทราบล่วงหน้า และการแนะนำจากเจ้าหน้าที่เป็นเพียงการแนะนำเท่านั้น

บริษัท ทรานเวลซี้ด จำกัด

105/12 หมู่ 4 ถนนราชพฤกษ์ ตำบลบางรักน้อย

อำเภอเมือง จ.นนทบุรี 11000

สอบถามข้อมูลโปรแกรมทัวร์ โทร. **02-108-7900**Email : contact@travelzeed.comwww.travelzeed.com

@travelzeed

**Day1 สนามบินสุวรรณภูมิ ประเทศไทย - สนามบินนานาชาติอิสตันบูล ประเทศตุรกี**

- 21.00 นัดหมายพร้อมกันที่ **สนามบินสุวรรณภูมิ ประเทศไทย** โปรดสังเกตป้าย เลทส์โกกรุป พบเจ้าหน้าที่คอยให้การต้อนรับพร้อมอำนวยความสะดวกแก่ท่าน
- 23.05 ออกเดินทางสู่ **สนามบินนานาชาติอิสตันบูล ประเทศตุรกี** โดยสายการบิน **TURKISH AIRLINES** เที่ยวบินที่ **TK69** (บริการอาหารและเครื่องดื่มบนเครื่อง) ใช้เวลาในการเดินทาง ประมาณ 4 ชั่วโมง

Day2 สนามบินนานาชาติอิสตันบูล ประเทศตุรกี – สนามบินฟลุกาวา ประเทศรัสเซีย – เมืองเซนต์ปีเตอร์เบิร์ก – ถนนเนียฟสกี – โบสถ์หยดเลือด – ป้อมปีเตอร์แอนด์ปอล

- 05.20 เดินทางถึง **สนามบินนานาชาติอิสตันบูล ประเทศตุรกี** เพื่อรอต่อเครื่อง
- 08.15 นำท่านเดินทางสู่ **สนามบินฟลุกาวา ประเทศรัสเซีย** โดยสายการบิน **TURKISH AIRLINES** เที่ยวบินที่ **TK401** (บริการอาหารและเครื่องดื่มบนเครื่อง) ใช้เวลาในการเดินทาง ประมาณ 2 ชั่วโมง 35 นาที
- 12.00 เดินทางถึง **สนามบินฟลุกาวา ประเทศรัสเซีย** ผ่านการตรวจคนเข้าเมืองรับสัมภาระผ่านจุดคัดกรองตามระเบียบของสนามบิน (เวลาท้องถิ่นช้ากว่าประเทศไทยประมาณ 5 ชั่วโมง)

นำท่านเดินทางเข้าสู่ **เมืองเซนต์ปีเตอร์เบิร์ก (St. Peterburg)** ซึ่งเป็นจุดศูนย์กลางความเจริญที่เก่าแก่ที่สุด ได้รับการขนานนามว่าหน้าต่างของยุโรป เนื่องจากเป็นหนึ่งในเมืองที่แสนสวยงาม มีความเจริญทางด้านวัฒนธรรม เป็น ศูนย์กลางทางตรรกศาสตร์ ประดุกเพชรน้ำเอกของทวีปยุโรปทางตอนเหนือ ปัจจุบันเมืองนี้ เป็นที่รู้จักทั่วโลกว่าเป็นเมืองที่สวยงามและร่ำรวยด้วยศิลปวัฒนธรรมดุจ **ดั่งราชินีแห่งยุโรปเหนือ**



บริษัท ทรานเวลซี้ด จำกัด

105/12 หมู่ 4 ถนนราชพฤกษ์ ตำบลบางรักน้อย

อำเภอเมือง จ.นนทบุรี 11000

สอบถามข้อมูลโปรแกรมทัวร์ โทร. 02-108-7900

Email : contact@travelzeed.com

www.travelzeed.com



@travelzeed

นำท่านเดินทางสู่ **ถนนเนยฟสกี (Nevsky Street)** เป็นที่รู้จักกันดีในฐานะถนน ประวัติศาสตร์ศูนย์กลางแห่งนครเซนต์ปีเตอร์สเบิร์ก มีสถาปัตยกรรมที่โดดเด่นในช่วงศตวรรษที่ 18-20 เป็นทั้งย่านการค้า ที่อยู่อาศัย พระราชวัง โรงละคร ร้านค้า โรงแรม และสถานที่ท่องเที่ยวที่สำคัญ นำท่านชม **โบสถ์หยดเลือด (Church of the Savior on Spilled Blood)** สร้างขึ้นบนบริเวณที่พระเจ้าอเล็กซานเดอร์ที่ 2 ถูกลอบปลงพระชนม์และพระเจ้าอเล็กซานเดอร์ที่ 3 ทรงสร้าง โบสถ์ขึ้นเพื่อเป็นอนุสรณ์แด่พระบิดา สถาปัตยกรรมมีลักษณะคล้ายวิหารเซนต์บาซิลที่กรุงมอสโก นำท่านชม **ป้อมปีเตอร์แอนด์พอล (Peter & Paul Fortress)** เป็นสิ่งก่อสร้างแรกของเมืองเป็นอนุสรณ์ชัย ชนะสงครามเหนือสวีเดน ด้วยศิลปะบารอก เพื่อใช้เป็นป้อมปราการป้องกันข้าศึกกรรณ ส่วนตัววิหารปีเตอร์แอนด์พอล เป็นที่เก็บพระศพของราชวงศ์โรมานอฟทุกพระองค์ ในอดีต เป็นสิ่งก่อสร้างที่สูงที่สุดของเมืองและหามสิ่งก่อสร้างใดสูงกว่า



ค่า บริการอาหารค่ำ ณ ภัตตาคารร้านอาหาร (1)

ที่พัก Park Inn Pribaltiskaya, St. Peterburg โรงแรมระดับ 4 ดาว หรือเทียบเท่า



Day3 เมืองเซนต์ปีเตอร์สเบิร์ก - พระราชวังปีเตอร์ฮอฟ - เมืองพุซกิน - พระราชวังแคทเธอริน

เช้า บริการอาหารเช้า ณ ห้องอาหารของโรงแรม (2)

นำท่านออกเดินทางสู่ **พระราชวังปีเตอร์ฮอฟ (Peterhof Palace) หรือ พระราชวังฤดูร้อน** ที่สร้างขึ้นริมทะเลบอลติกในปี 1705 ในรัชสมัยพระเจ้าปีเตอร์มหาราช ใช้เป็นที่พักผ่อนและล่าสัตว์ในฤดูร้อน โดยมีความประสงค์จะให้ พระราชวังนี้มีความงดงามยิ่งกว่าพระราชวังแวร์ซายส์ในฝรั่งเศส เพื่อแสดงออกถึงความ เจริญรุ่งเรืองของรัสเซีย ออกแบบโดยสถาปนิกที่มีชื่อเสียงและช่างฝีมือจากประเทศต่างๆมากมาย ตัวอาคารออกแบบด้วยสถาปัตยกรรมแบบบารอก และนีโอคลาสสิก ตกแต่งภายในด้วยโคมไฟระย้า งานไม้แกะสลักและภาพวาดสีน้ำมันเป็นหลัก ตื่นตาตื่นใจกับประติมากรรมน้ำพุอันโดดเด่นอลังการ ด้านนอกด้วยทองเหลืองอร่าม ลดหลั่นกันถึง 27 ชั้น ตกแต่งด้วยรูปปั้นอีก 255 ชิ้น และรมรื่นลงตัว กับอุทยานพฤกษานานาพันธุ์ อิสระให้ท่านได้เพลินเพลินกับสวนสวย และประติมากรรมน้ำพุ ***

เที่ยง บริการอาหารกลางวัน ณ ภัตตาคารร้านอาหาร (3)

บริษัท ทรานเวลซี้ด จำกัด

105/12 หมู่ 4 ถนนราชพฤกษ์ ตำบลบางรักน้อย

อำเภอเมือง จ.นนทบุรี 11000

สอบถามข้อมูลโปรแกรมทัวร์ โทร. 02-108-7900

Email : contact@travelzeed.com

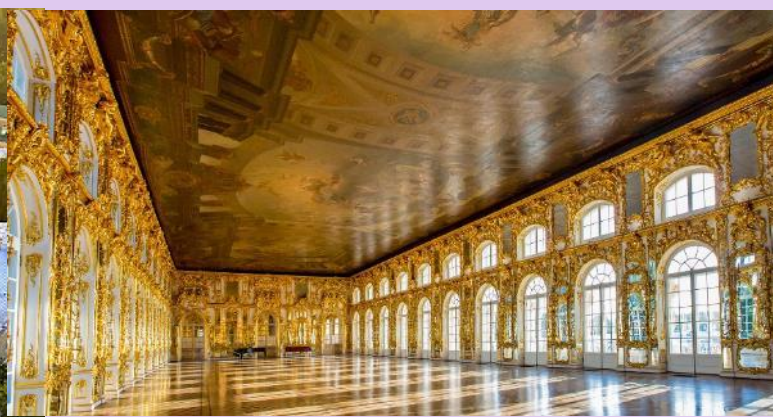
www.travelzeed.com



@travelzeed



นำท่านเดินทางสู่ **เมืองพุซกิน (Pushkin)** เพื่อเข้าชม **พระราชวังแคทเธอริน (Catherine Palace)** ก่อสร้างขึ้นในปี ค.ศ. 1717 ในสมัยพระเจ้าปีเตอร์มหาราช ให้เป็นที่พักผ่อน ของมเหสีองค์โปรด พระนางแคทเธอรินที่ 1 ต่อมาก็ยกให้พระธิดาอลิซาเบธ และได้ตกแต่งทำให้พระราชวังหรูหรามากขึ้น เป็นพระราชวังที่สวยงาม เป็นที่พักผ่อนของพระเจ้าซาร์ต่อมาเรื่อยจนถึง กษัตริย์องค์สุดท้ายของราชวงศ์โรมานอฟ เป็นสถานที่สำคัญในหน้าประวัติศาสตร์ คือ พระเจ้านิโคลัสที่ 2 มาพำนักอยู่และถูกจับตัวจากพรรคคอมมิวนิสต์ที่นี่ ภายในมีห้องพักผ่อนจำนวน 50 ห้อง อาทิ ห้องโถงรูปภาพ ห้องอาหารสีเขียว เป็นต้น โดยเฉพาะ ห้องอำพัน หรือ แอมเบอร์รูม ซึ่งเป็นห้องที่สวยงามมาก ประกอบด้วย อำพันทั้งห้อง ไม่ว่าจะเป็น ผนังห้องรูปภาพ และเครื่องใช้ต่างๆ ประดับด้วยอำพันมาตกแต่งทั้งหมด ภายนอกตกแต่งด้วยสถาปัตยกรรมผสมผสาน ตัวอาคารทาสีฟ้าสดใส มีหลังคารูปโดมสีทองสุกปลั่ง โดยนำเอาความโดดเด่นของศิลปะแบบรัสเซียและศิลปะแบบบาโรกมารวมกัน อิสระให้ท่านเดินชมสวนอันร่มรื่นงดงามใน สไตล์ฝรั่งเศส



ค่า บริการอาหารค่ำ ณ ภัตตาคารร้านอาหาร (4)
 ที่พัก Park Inn Pribaltiskaya, St. Peterburg โรงแรมระดับ 4 ดาว หรือเทียบเท่า



บริษัท กราเวลซี้ด จำกัด

105/12 หมู่ 4 ถนนราชพฤกษ์ ตำบลบางรักน้อย

อำเภอเมือง จ.นนทบุรี 11000

สอบถามข้อมูลโปรแกรมทัวร์ โทร. 02-108-7900

Email : contact@travelzeed.com

www.travelzeed.com



@travelzeed

Day4 เมืองเซนต์ปีเตอส์เบิร์ก - เสาหินแกรนิตอเล็กซานเดอร์ - อนุสาวรีย์พระเจ้าปีเตอร์มหาราช - เรือรบหลวงออโรรา - มหาวิหารเซนต์ไอแซค - อนุสาวรีย์พระเจ้านิโคลัสที่1 - พิพิธภัณฑ์เฮอริมิเทจ - สถานีรถไฟความเร็วสูง Sapsan - กรุงมอสโก

เช้า บริการอาหารเช้า ณ ห้องอาหารของโรงแรม (5)

นำท่านออกเดินทางสู่บริเวณ **เสาหินแกรนิตอเล็กซานเดอร์ (Alexander Column)** และ **อนุสาวรีย์พระเจ้าปีเตอร์มหาราช (Bronze HorseMan Statue)** ยอดกษัตริย์ของชาวรัสเซีย และท่าเรือพาณิชย์โบราณ ฐานที่ตั้งของ **เรือรบหลวงออโรรา (Cruiser Aurora)** ซึ่งปัจจุบันถูกปลดระวางแล้ว นำท่านชม **มหาวิหารเซนต์ไอแซค (Saint Isaac's Cathedral)** มหาวิหารที่มีความหรูหราและสวยงาม โดยจะเห็นได้จากเสาหินแกรนิตสีน้ำตาลทองรวมทั้งสิ้นประมาณ 48 ต้น น้ำหนักต้นละ 114 ตัน สูง ไม่ต่ำกว่า 20 เมตรเป็นเสาหินทั้งแท่ง ส่วนยอดโดมทาทด้วยทองคำแผ่นหนักถึง 100 กิโลกรัม เป็นวิหารที่มีโดมใหญ่เป็นอันดับ 4 ของโลก ใช้เวลาก่อสร้างนานถึง 40 ปี (ค.ศ. 1818 - 1858) **ราคาทัวร์ไม่รวมค่าเข้าชมภายใน 10 USD** แวะชม **อนุสาวรีย์พระเจ้านิโคลัสที่1** ทรงม้าสีบรอนซ์กับฐานที่มีรูปปั้นพระมหเสีและพระธิดาล้อมรอบ



นำท่านเดินทางสู่ **พิพิธภัณฑ์เฮอริมิเทจ (Hermitage Museum)** หรือ **พระราชวังฤดูหนาว** ที่สร้างตั้งแต่ปี 1732 เพื่อแสดงถึง อำนาจและความยิ่งใหญ่ของรัสเซีย ตกแต่งอย่างงดงามในสไตล์บาโรก เป็นพระราชวังที่มีเอกลักษณ์ ด้วยสีเขียวขาว ด้านหน้าอาคารมีความยาวถึง 250 เมตร มีห้องรวมแล้ว กว่า 1,500 ห้อง ปัจจุบันถูกเปิดให้เข้าชมภายในได้เป็น พิพิธภัณฑ์เฮอริมิเทจ (Hermitage Museum)



บริษัท ทรานเวลซี้ด จำกัด

105/12 หมู่ 4 ถนนราชพฤกษ์ ตำบลบางรักน้อย

อำเภอเมือง จ.นนทบุรี 11000

สอบถามข้อมูลโปรแกรมทัวร์ โทร. 02-108-7900

Email : contact@travelzeed.com

www.travelzeed.com



@travelzeed



นำท่านเข้าชมภายในพิพิธภัณฑ์เฮอรัสมิทเจก ที่มีการจัดแสดงสมบัติล้ำค่าของราชวงศ์แห่งรัสเซีย เก็บงานศิลปะ ระดับบันลือโลกซึ่งมีมากถึง 3,000,000 ชิ้น ทั้งงานเขียน งานปั้น งานแกะสลัก หลายชิ้นเป็นของ เก่าตั้งแต่ยุคอียิปต์โบราณไล่มาจนถึงช่วงต้นศตวรรษที่ 20 และยังมีหนังสือเก่าอีกหลายหมื่นเล่ม ซึ่ง มีคุณค่าทางประวัติศาสตร์อย่างที่สุด ผลงานจากศิลปินชื่อดังระดับโลกไม่ว่าจะเป็น ลีโอนาโด ดา วินชี, ปิกัสโซ, แรมบรันด์, แวนโก๊ะ ฯลฯ อิสระให้ท่านเดินชมและเก็บภาพความประทับใจ



เที่ยง บริการอาหารกลางวัน ณ ภัตตาคารร้านอาหาร (6)

นำท่านเดินทางสู่ **สถานีรถไฟความเร็วสูง Sapsan (Sapsan High-Speed Train)** เพื่อสัมผัสการนั่งรถไฟความเร็วสูง (ใช้เวลาเดินทางโดยรวม 4 ชั่วโมง) มีความเร็วสูงสุด 250 กิโลเมตร /ต่อชั่วโมง (ระหว่างเดินทางบนรถไฟ ท่านสามารถเลือกซื้ออาหารทานได้ เช่น แซนวิช หรือ สติ๊ก และเครื่องดื่มต่างๆใน ขบวนรถไฟ โดยมีตู้เสบียงที่พร้อมให้บริการทุกท่าน) ****รอบเวลาของรถไฟ อาจปรับเปลี่ยนได้ตามความเหมาะสมซึ่งอาจมีการปรับเปลี่ยนโปรแกรมการท่องเที่ยวตามความเหมาะสมโดยคำนึงถึงประโยชน์ของลูกค้าเป็นสำคัญ****



นำท่านเดินทางสู่ **เมืองมอสโกว์ (Moscow)** เป็นเมืองหลวงและเมืองใหญ่ที่สุดของประเทศรัสเซีย นครแห่งนี้ตั้งอยู่ริมแม่น้ำมอสควาในพื้นที่ทางตอนกลางของรัสเซียตะวันตก มีประชากรประมาณ 12.6 ล้านคนในเขตนครจำกัด แต่ถ้านับรวมพื้นที่เขตเมืองเข้าไปด้วยแล้ว จะมีประชากร



บริษัท ทรานเวลซี้ด จำกัด

105/12 หมู่ 4 ถนนราชพฤกษ์ ตำบลบางรักน้อย

อำเภอเมือง จ.นนทบุรี 11000

สอบถามข้อมูลโปรแกรมทัวร์ โทร. 02-108-7900

Email : contact@travelzeed.com

www.travelzeed.com

กนท.เลวที่ 11/08038



@travelzeed

ถึง 17 ล้านคน และถ้านับรวมพื้นที่ที่ปริมณฑลด้วยแล้ว จะมีประชากรทั้งสิ้น 20 ล้านคน ตัวนครมีพื้นที่ 2,511 ตารางกิโลเมตร หากนับรวมเขตเมืองจะมีพื้นที่ 5,891 ตารางกิโลเมตร และเมื่อรวมปริมณฑล จะมีพื้นที่ 26,000 ตารางกิโลเมตร มอสโกเป็นหนึ่งในนครที่ใหญ่ที่สุดในโลก นครที่มีประชากรมากที่สุดในทวีปยุโรป เขตเมืองที่มีประชากรมากที่สุดในทวีปยุโรป และเขตปริมณฑลที่มีประชากรมากที่สุดในทวีปยุโรป นอกจากนี้ยังเป็นนครที่มีพื้นที่มากที่สุดในทวีปยุโรป

ค่า บริการอาหารค่ำ ณ ภัตตาคารร้านอาหาร (7)

ที่พัก Holiday Inn Seligerskaya, Moscow โรงแรมระดับ 4 ดาว หรือเทียบเท่า



Day5 กรุงมอสโก - สแปร์โรว์ ฮิลล์ - มหาวิทยาลัยมอสโก - พระราชวังเครมลิน - โบสถ์อัสสัมชัญ - จัตุรัสแดง - หอนาฬิกาซาวีเออร์ - วิหารเซนต์บาซิล - ห้างสรรพสินค้ากุม - การแสดงละครสัตว์

เช้า บริการอาหารเช้า ณ ห้องอาหารของโรงแรม (8)

นำท่านเดินทางสู่จุดชมวิวเมืองที่สวยงามที่สุดในมอสโก **สแปร์โรว์ ฮิลล์ (Sparrow Hills)** หรืออีกชื่อคือ เลนินฮิลล์ เนื่องจากเป็นทำเลที่มองเห็นทัศนียภาพของเมืองได้ชัดเจน และเป็นมุมที่เลนินชื่นชอบมากจึงเลือกจุดนี้เป็น ที่ตั้งของบ้านพักส่วนตัว ปัจจุบันนอกจากจะเปิดรับนักท่องเที่ยวขึ้นมาชมวิวจุดเดียวกับเลนินในอดีตแล้ว ยังเป็นที่ นิยมในการใช้เป็นมุมถ่ายภาพแต่งงานยอดนิยมของชาวรัสเซียอีกด้วย ใกล้กันนั้นท่านจะได้เห็นวิว **มหาวิทยาลัยมอสโก** ที่นี่คือมหาวิทยาลัยที่ขึ้นชื่อ ที่ยิ่งใหญ่และเก่าแก่ที่สุดในรัสเซีย ก่อตั้งขึ้นในปี ค.ศ. 1755 ผู้ก่อตั้งคือ MIKHAIL LOMONOSOV และ เป็นมหาวิทยาลัยที่มีอาคารเรียนที่สูงที่สุดในโลกด้วย



บริษัท ทรافلซี้ด จำกัด

105/12 หมู่ 4 ถนนราชพฤกษ์ ตำบลบางรักน้อย

อำเภอเมือง จ.นนทบุรี 11000

สอบถามข้อมูลโปรแกรมทัวร์ โทร. 02-108-7900

Email : contact@travelzeed.com

www.travelzeed.com



@travelzeed

นำท่านเข้าชม **พระราชวังเครมลิน (Kremlin Palace)** สถานที่ท่องเที่ยวที่ได้ชื่อว่าเป็นสัญลักษณ์ของรัสเซียมายาวนาน สร้างขึ้นในรัชสมัยของพระเจ้าอิวานที่ 3 พระราชวังเครมลินเป็นแหล่งสถาปัตยกรรมที่สวยงามและยืนอายุมายาวนานกว่า 850 ปี มีบทบาทในหลายยุคของรัสเซีย ภายในพระราชวังนอกเหนือจาก จำนวนห้องใช้สอยถึง 700 ห้อง หอคอย 18 จุดและป้อมปราการที่มีความยาวประมาณ 2,235 เมตร ภายหลังปรับเปลี่ยนให้เป็นที่ทำการของรัฐบาล และส่วนหนึ่งเปิดเป็นสถานที่ท่องเที่ยวให้คนทั่วไป เข้าชมได้ บริเวณด้านนอกมี **ปืนใหญ่พระเจ้าชาร์ปืนใหญ่** ที่ได้รับการบันทึกลงกินเนสบุ๊กว่ามีปากกระบอกใหญ่ที่สุดในโลก ซึ่งสร้างขึ้นในปี 1586 เพื่อชมขวัญศัตรูและเพื่อให้เป็นปืนใหญ่ที่ใหญ่ที่สุดในโลกสมชื่อ ด้านนอกมีเส้นผ่านศูนย์กลาง 120 เซนติเมตร ตัวปืนยาว 5.34 เมตร มีน้ำหนักรวมถึง 40 ตัน ถัดจากปืนใหญ่พระเจ้าชาร์แล้วท่านจะได้พบกับ **ระฆังที่ใหญ่ที่สุดในโลก** ชื่อว่า **ระฆังพระเจ้าชาร์** ระฆังใบนี้จึงถูกสร้างให้มีขนาดใหญ่มาก น้ำหนักรวมมากถึง 200 ตัน แต่ที่เห็นมุมหนึ่งมีชิ้นส่วนของระฆังแตกออกมา ซึ่งก็มีน้ำหนักมากถึง 11.5 ตัน ภายในบริเวณพระราชวังเครมลินเราจะได้เห็น **โบสถ์อัสสัมชัญ (Assumption Cathedral)** โบสถ์เก่าแก่และ ศักดิ์สิทธิ์ ด้วยการเป็นสถานที่จัดพิธีราชาภิเษกของกษัตริย์ของรัสเซียทุกพระองค์ ตัวอาคารโบสถ์มี 5 ชั้น ตกแต่งสวยงาม ทั้งด้านนอกและด้านใน ยิ่งด้านในนั้นมีภาพเฟรสโกและภาพไอคอนอยู่ด้วย สวยงามมากจริงๆ แน่นนอนว่าคณะเราก็ไม่พลาดที่จะเข้าชมพิพิธภัณฑ์อาร์เมอร์รี่ หนึ่งในพิพิธภัณฑ์ที่เก่าแก่ที่สุดของมอสโก ที่เก็บรวบรวมสมบัติล้ำค่าต่างๆ ไม่ว่าจะเป็นอัญมณี เครื่องประดับ อาวุธ และงานศิลปะ ชื่นนำมากมาย



เที่ยง

บริการอาหารกลางวัน ณ ภัตตาคารร้านอาหาร (9)



บริษัท ทรานเวลซี้ด จำกัด

105/12 หมู่ 4 ถนนราชพฤกษ์ ตำบลบางรักน้อย

อำเภอเมือง จ.นนทบุรี 11000

สอบถามข้อมูลโปรแกรมทัวร์ โทร. **02-108-7900**Email : contact@travelzeed.comwww.travelzeed.com

@travelzeed



จากนั้นนำท่านเดินทางสู่ **จัตุรัสแดง (Red Square)** จัตุรัสที่สวยงามที่สุดในโลก สร้างด้วยการนำหินแกรนิต และ หินอ่อนจำนวนนับล้านชิ้นตอกฝังลงบนพื้นทั่วจัตุรัสที่มีความกว้าง 695 เมตรและยาว 130 เมตร ทำให้กลายเป็น จัตุรัสโมเสกที่ยิ่งใหญ่อลังการมาก เป็นที่ตั้งของกิโเลเมตรที่ศูนย์ของรัสเซีย โดยรอบจัตุรัสแดงจะล้อมรอบไปด้วย สถานที่สำคัญหลายแห่ง **หอนาฬิกาซเวียตออร์ (Savior Tower)** ที่ตั้งอยู่บนป้อมสปาสสกายา หากมองขึ้นไปชม บนยอดหอเราจะเห็นได้ว่าออกแบบด้วยศิลปะแบบโกธิก ประดับด้วยดาวแดง 5 แฉกซึ่งเป็นทับทิมน้ำหนักถึง 20 ตัน **วิหารเซนต์บาซิล (St. Basil's Cathedral)** สิ่งก่อสร้างที่ได้รับการยอมรับว่ายิ่งใหญ่ที่สุดของรัสเซียใน ยุคศตวรรษที่ 16 วิหารเซนต์บาซิลสร้างขึ้นอย่างสวยงามและมีสีสันทันแปลกตาแหวกแนวเมื่อปี 1555 มีโดมถึง 9 ยอดที่สูงลดหลั่นกันไป *การเข้าชมภายในวิหาร เวลาเปิด 11.00-17.00 ปิดวันอังคาร ค่าบัตร 8 USD โดยประมาณ บัตรมีบริการจำหน่ายบริเวณทางเข้าวิหาร*



จากนั้นอิสระให้ท่านช้อปปิ้ง **ห้างสรรพสินค้ากุ่ม (Gum Sopping Mall)** อยู่ไม่ไกลจากจัตุรัสแดง ห้างสรรพสินค้าที่เก่าแก่และมีชื่อเสียงมากที่สุดของรัสเซียซึ่งเปิดให้บริการเมื่อปี 1895 ตัวอาคารสูง 3 ชั้น ภายใน สวยงามโอ่อ่าอลังการ และร้านค้าจำนวนกว่า 200 ร้าน อัดแน่นไปด้วยสินค้ามากมาย โดยเฉพาะแบรนด์เนมชื่อดัง ระดับโลก

บริษัท กราเวลซี้ด จำกัด

105/12 หมู่ 4 ถนนราชพฤกษ์ ตำบลบางรักน้อย

อำเภอเมือง จ.นนทบุรี 11000

สอบถามข้อมูลโปรแกรมทัวร์ โทร. 02-108-7900

Email : contact@travelzeed.com

www.travelzeed.com



@travelzeed



นำท่านเดินทางพบกับ **การแสดงละครสัตว์ (Circus Show)** ชมความน่ารักของบรรดาสัตว์แสนรู้ และตื่นตาไปกับ การแสดงกายกรรม มายากล ของ โดยนักแสดงมืออาชีพ พร้อมกับ เหล่าสัตว์ที่ได้รับการฝึกฝนมาอย่างดี หลังจากจบ การแสดง ท่านสามารถถ่ายภาพกับสัตว์แสนรู้เป็น ที่ระลึกได้อีกด้วย ***หมายเหตุหากโครงการแสดงปิดทำการไม่ว่ากรณีใด ทางเราปรับเปลี่ยนได้ตามความเหมาะสม ซึ่งอาจมีการปรับเปลี่ยนโปรแกรมการท่องเที่ยวตามความเหมาะสม โดยคำนึงถึงประโยชน์ของลูกค้าเป็นสำคัญ ***



ค่า บริการอาหารค่ำ ณ ภัตตาคารร้านอาหาร (10)
ที่พัก Holiday Inn Seligerskaya, Moscow โรงแรมระดับ 4 ดาว หรือเทียบเท่า

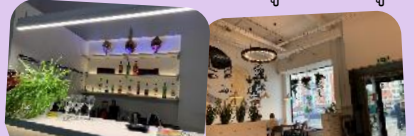


Day6 เมืองมอสโกว์ - มหาวิหารเซนต์ซาเวียร์ - สถานีรถไฟใต้ดินแห่งกรุงมอสโก - ถนนอาราบัท - ล่องแม่น้ำมอสโกว์ชมเมือง

เช้า บริการอาหารเช้า ณ ห้องอาหารของโรงแรม (11)



นำท่านเดินทางสู่ **มหาวิหารเซนต์ซาเวียร์ (St. Savior Cathedral)** เป็นโบสถ์นิกายออร์ทอดอกซ์ เพื่อเป็นอนุสรณ์แห่งชัยชนะจากสงครามนโปเลียน เมื่อปี 1812 งดงามด้วยยอดโดมสีทองที่ใหญ่ที่สุดในโลก ในรัสเซีย โดยโดมทั้ง 5 ถูกหล่อด้วยแผ่นทองทั้งหมดซึ่งตัดกับสีขาวยของอิฐผนังโบสถ์สวยงาม อลังการ ปัจจุบันใช้ในพิธีกรรมทางศาสนา และศูนย์รวมจิตใจของคนรัสเซีย อิสระให้ท่านเก็บภาพ ความประทับใจด้านนอก นำท่านเดินทางสู่ **สถานีรถไฟใต้ดินแห่งกรุงมอสโก (Metro Tour)** ที่ถูกสร้างขึ้น อย่างประณีตมีความงดงามและสวยที่สุดในโลก สามารถสะท้อนให้เห็นถึงความยิ่งใหญ่ ประวัติศาสตร์ ความเป็นชาตินิยม และวัฒนธรรมประเพณีอันงดงาม การตกแต่งของแต่ละสถานี แตกต่างกันไป ด้วยประติมากรรม โคมไฟระย้า เครื่องแก้ว หินแกรนิต หินอ่อน กระຈกสี นำท่านเดินทางสู่ **ถนนอาราบัท (Arabat Street)** แหล่งช้อปปิ้งสำหรับ นักท่องเที่ยว เป็นถนนคนเดิน ย่านการค้าที่มีความยาวประมาณ 1 กม. ให้ท่านได้สนุกสนานกับการชมสินค้าพื้นเมือง เลือกซื้อของฝากตามอัญชาศัยตามร้านค้าของที่ระลึก ร้านกาแฟ และมีศิลปินมา นั้งวาดรูปเหมือน รูปล้อเลียน เล่นดนตรีเปิดหมวก เป็นต้น



เที่ยง พิเศษ!! บริการอาหารกลางวัน ณ ภัตตาคารร้านอาหารบ้านไทย Baan Thai Restaurant (12)

บริษัท ทรافلซี้ด จำกัด

105/12 หมู่ 4 ถนนราชพฤกษ์ ตำบลบางรักน้อย

อำเภอเมือง จ.นนทบุรี 11000

สอบถามข้อมูลโปรแกรมทัวร์ โทร. 02-108-7900

Email : contact@travelzeed.com

www.travelzeed.com

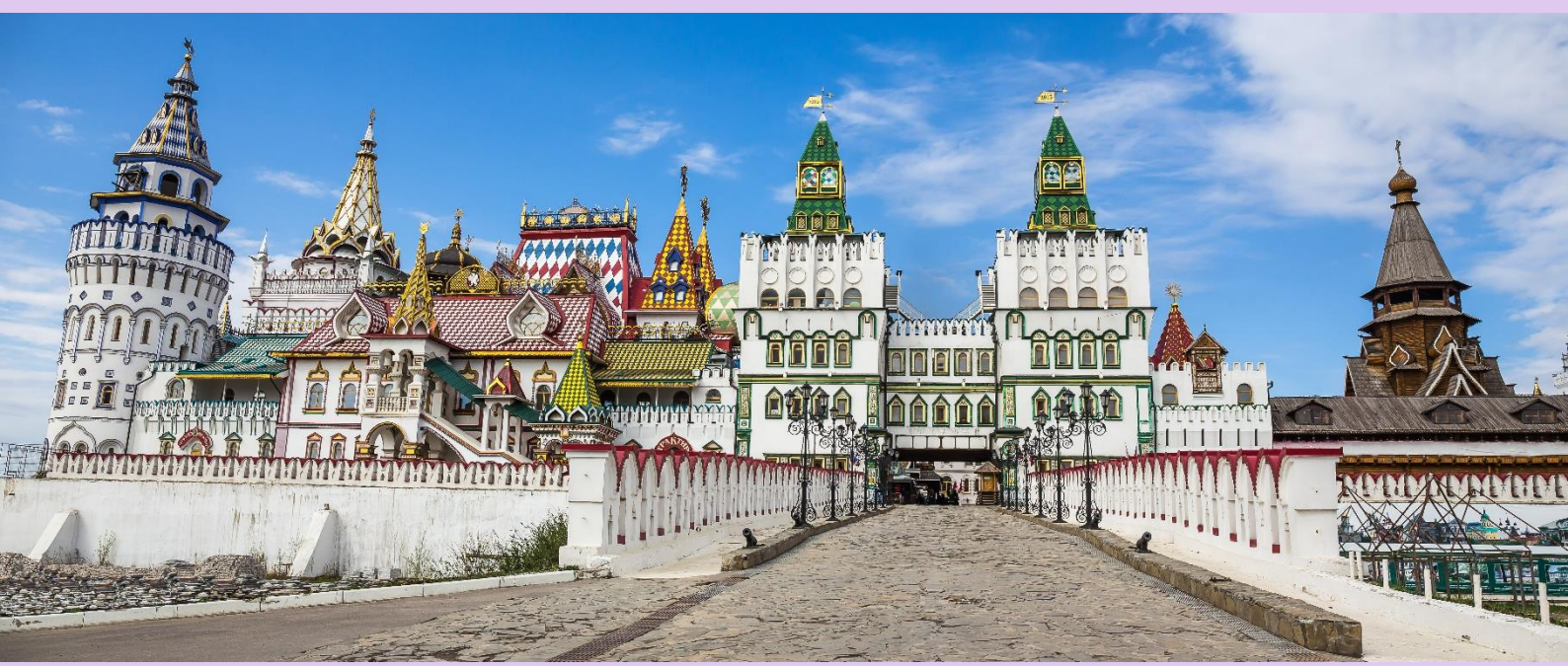


@travelzeed

(กรณีร้านอาหารปิดให้บริการทางบริษัทขอเปลี่ยนแปลงร้านอาหาร เมนูอาหาร ตามความเหมาะสม)

นำท่านขึ้นเรือ **ล่องแม่น้ำมอสโกวชมเมือง (Moscow River Cruise)** โดย Radisson cruise ณ ท่าเรือ Hotel Ukraina Pier บริเวณ Radisson Royal Hotel เส้นทางแต่ละจุดแลนด์มาร์ค ที่เรือผ่านเช่น Luzhniki stadium ซึ่งเป็นสนามที่ใช้เปิดฟุตบอลโลกครั้งนี้และเป็นสนามที่ใช้แข่งนักชิงชนะเลิศด้วย The White House, St. Savior Cathedral, Novodevichy, Monastery, Kremlin palace ยาวไปจนถึงสวนสาธารณะเปิดใหม่อย่าง Zaryadye park เป็นต้น (ระยะเวลาการล่องเรือ 2 ชั่วโมง) *รอบของการล่องเรืออาจเปลี่ยนแปลงได้ตามความเหมาะสม กรณีไม่สามารถล่องเรือได้ ไม่ว่าจะกรณีใดก็ตาม ทางบริษัทขอสงวนสิทธิ์ไม่สามารถคืนค่าใช้จ่าย ไม่ว่าส่วนใดส่วนหนึ่งให้กับท่านได้ทุกกรณี เนื่องจากการชำระล่วงหน้ากับผู้แทนเรียบร้อยแล้วทั้งหมด*

คำ พิเศษ!! บริการอาหารค่ำบนเรือ Radisson Cruise เพื่อทานอาหารและดื่มด่ำบรรยากาศ (13)
ที่พัก Holiday Inn Seligerskaya, Moscow โรงแรมระดับ 4 ดาว หรือเทียบเท่า



Day7 เมืองมอสโกว – ตลาดอิสมาลอฟสกี – สนามบินวูโคโว ประเทศรัสเซีย – สนามบินนานาชาติอิสตันบูล ประเทศตุรกี

เช้า บริการอาหารเช้า ณ ห้องอาหารของโรงแรม (14)

บริษัท ทรานเวลซี้ด จำกัด

105/12 หมู่ 4 ถนนราชพฤกษ์ ตำบลบางรักน้อย

อำเภอเมือง จ.นนทบุรี 11000

สอบถามข้อมูลโปรแกรมทัวร์ โทร. **02-108-7900**Email : contact@travelzeed.comwww.travelzeed.com

@travelzeed

นำท่านเดินเที่ยวชม **ตลาดอิสมายลอฟสกี (Izmailovsky Market)** ซึ่งเป็นตลาดหนึ่งในมอสโกที่พ่อค้าแม่ค้า พูดภาษาไทยได้สินค้าส่วนใหญ่ ในตลาดอิสมายลอฟสกีจะเป็นแนวพื้นเมืองท้องถิ่น มีเสื้อผ้า เครื่องกันหนาว กระเป๋า หมวก และสินค้าที่ระลึกสุดฮิตเช่น ตุ๊กตาแม่ลูกดก หรือ มาทอสก้า เอกลักษณ์ของรัสเซีย

- เที่ยง** บริการอาหารกลางวัน ณ ภัตตาคารร้านอาหาร (15)
- 16.30 ถึงเวลาอันสมควรนำท่านเดินทางเข้าสู่ **สนามบินวโนโคโว ประเทศรัสเซีย**
- 19.35 ออกเดินทางสู่ **สนามบินนานาชาติอิสตันบูล ประเทศตุรกี** โดยสายการบิน **TURKISH AIRLINES** เที่ยวบินที่ **TK416** (บริการอาหารและ เครื่องดื่มบนเครื่อง) ใช้เวลาในการเดินทาง ประมาณ 4 ชั่วโมง 20 นาที
- 23.35 เดินทางถึง **สนามบินนานาชาติอิสตันบูล ประเทศตุรกี** เพื่อรอต่อเครื่อง
- Day8** สนามบินสุวรรณภูมิ ประเทศไทย
-
- 01.35 นำท่านออกเดินทางสู่ **สนามบินสุวรรณภูมิ ประเทศไทย** เที่ยวบินที่ **TK 68** (บริการอาหารและ เครื่องดื่มบนเครื่อง)
- 15.25 เดินทางถึง **สนามบินสุวรรณภูมิ ประเทศไทย** โดยสวัสดิภาพ...พร้อมความประทับใจ

บริษัท ทรافلซีด จำกัด

105/12 หมู่ 4 ถนนราชพฤกษ์ ตำบลบางรักน้อย

อำเภอเมือง จ.นนทบุรี 11000

สอบถามข้อมูลโปรแกรมทัวร์ โทร. 02-108-7900

Email : contact@travelzeed.com

www.travelzeed.com



@travelzeed


อัตราค่าบริการนี้รวม


ค่าตัวเครื่องบินไป-กลับพร้อมคณะ



ค่าภาษีสนามบินทุกแห่งที่มี

ค่าน้ำหนักกระเป๋าสัมภาระ
เป็นไปตามสายการบินกำหนดค่าจ้างมัคคุเทศก์คอยบริการตลอด
การเดินทาง

ค่าอาหารตามมือที่ระบุในรายการ



ค่ารถรับ-ส่ง และนำเที่ยวตามรายการ

ค่าที่พักตามที่ระบุในรายการ
พักห้องละ 2-3 ท่าน

ค่าเข้าชมสถานที่ต่างๆ ตามรายการ

ค่าประกันอุบัติเหตุระหว่างเดินทาง
วงเงินท่านละ 1,000,000 บาท
เงื่อนไขตามกรมธรรม์ค่าบริการซึ่งได้รวมภาษีมูลค่าเพิ่ม 7% แล้ว
ถ้าบริษัทสามารถ หัก ภาษี ณ ที่จ่าย 3%
(ยอดก่อนภาษีมูลค่าเพิ่ม)

อัตราค่าบริการนี้ไม่รวม
ค่าใช้จ่ายส่วนตัวนอกเหนือจากรายการที่ระบุ เช่น ค่าทำหนังสือเดินทาง, ค่าโทรศัพท์, ค่าโทรศัพท์
ทางไกล, ค่าอินเทอร์เน็ต, ค่าซักรีด, มีนิบาร์ในห้อง (กรุณาสอบถามจากหัวหน้าทัวร์ก่อนการใช้บริการ)

ค่าทิปคนขับรถ และหัวหน้าทัวร์

ค่าดำเนินการอื่นๆ สำหรับผู้ที่ไม่ได้ถือหนังสือเดินทางสัญชาติไทย ค่าดำเนินการ
แจ้งเข้า-ออกประเทศค่าอาหารพิเศษที่นอกเหนือจากรายการทัวร์กำหนด และ รวมถึงการริเควอาหารพิเศษต่างๆ
เช่น อาหารเจ มังสวิรัติ อาหารทะเล เป็นต้น

ค่าบริการอื่นๆเพิ่มของสายการบิน เช่น ที่นั่ง อาหาร วิลแชร์ และ บริการเสริมอื่น (ถ้ามี)

ค่าวีซ่าท่องเที่ยว (ถ้ามี) รวมถึงกรณีประเทศปลายทางประกาศยกเลิกวีซ่าท่องเที่ยว
สำหรับนักท่องเที่ยวชาวไทย

บริษัท กราเวลซี้ด จำกัด

105/12 หมู่ 4 ถนนราชพฤกษ์ ตำบลบางรักน้อย

อำเภอเมือง จ.นนทบุรี 11000

สอบถามข้อมูลโปรแกรมทัวร์ โทร. **02-108-7900**Email : contact@travelzeed.comwww.travelzeed.com

@travelzeed

X เงื่อนไขการยกเลิกการเดินทาง

1. กรณีที่นักท่องเที่ยวต้องการ **ขอยกเลิกการเดินทาง เลื่อน หรือ เปลี่ยนแปลงการเดินทาง**

นักท่องเที่ยว (ผู้มีรายชื่อในเอกสารการจอง) จะต้องอีเมล เพื่อลงนามในเอกสารแจ้งยืนยันยกเลิกการจอง กับทางบริษัทเป็นลายลักษณ์อักษรเท่านั้น ทางบริษัทไม่รับยกเลิกการจองผ่านทางโทรศัพท์ ไม่ว่าจะกรณีใดๆ ทั้งสิ้น

2. กรณีนักท่องเที่ยวต้องการ **ขอรับเงินค่าบริการคืน** กรุณาส่งเอกสารทางอีเมล เอกสารที่ใช้ประกอบการขอรับเงินคืนรายละเอียดดังนี้

- หน้าสมุดบัญชีธนาคารที่ต้องการให้นำเงินเข้า
- ใบเรียกเก็บเงิน หรือ หลักฐานการชำระค่าบริการต่างๆ ทั้งหมด
- พาสปอร์ตหน้าแรกของผู้เดินทาง

**** กรณีมอบอำนาจจะต้องมีหนังสือมอบอำนาจ และ สำเนาบัตรประชาชนของผู้รับมอบอำนาจ ****

เงื่อนไขการคืนเงินค่าบริการดังนี้

แจ้งยกเลิกก่อนเดินทาง ตั้งแต่ 30 วันขึ้นไป	คืนค่าใช้จ่ายทั้งหมด หรือ หักค่าใช้จ่ายจริงที่เกิดขึ้น (กรณีวันเดินทางตรงกับช่วงวันหยุดนักขัตฤกษ์ ไม่ว่าจะวันใดวันหนึ่ง ทางบริษัทขอสงวนสิทธิ์ในการยกเลิกการเดินทางไม่น้อยกว่า 55 วัน)
แจ้งยกเลิกก่อนเดินทาง 15-29 วัน	เก็บค่าใช้จ่ายก่อนละ 50% ของค่าทัวร์ หรือ หักค่าใช้จ่ายจริงที่เกิดขึ้น (กรณีที่มีค่าใช้จ่ายตามจริงมากกว่ากำหนด ทางบริษัทขอสงวนสิทธิ์ในการเรียกเก็บค่าใช้จ่ายเพิ่ม)
แจ้งยกเลิกก่อนเดินทาง 0-14 วัน	เก็บค่าใช้จ่ายก่อนละ 100% ของค่าทัวร์

บริษัท ทรานเวลซี้ด จำกัด

105/12 หมู่ 4 ถนนราชพฤกษ์ ตำบลบางรักน้อย

อำเภอเมือง จ.นนทบุรี 11000

สอบถามข้อมูลโปรแกรมทัวร์ โทร. 02-108-7900

Email : contact@travelzeed.com

www.travelzeed.com



@travelzeed


ข้อมูลสำคัญเกี่ยวกับโรงแรมที่พักที่ท่านควรรทราบ

1. เนื่องจากการวางแผนผังห้องพักของแต่ละโรงแรมแตกต่างกัน เช่น ห้องพักแบบห้องเดี่ยว (Single) ห้องพักแบบห้องคู่ 2 ท่าน (Twin/Double) และ ห้องพักแบบ 3 ท่าน / 3 เตียง (Triple Room) จึงอาจทำให้ห้องพักแต่ละประเภท อาจจะไม่ติดกัน หรือ อยู่คนละชั้นกัน และบางโรงแรมอาจจะไม่มีห้องพักแบบ 3 ท่าน ซึ่งถ้าต้องการเข้าพัก 3 ท่าน อาจจะต้องเป็น 1 เตียงใหญ่ กับ 1 เตียงพับเสริม หรือ อาจมีความจำเป็นต้องแยกห้องพักเป็นห้องคู่ 1 ห้อง (Twin/Double) และ ห้องเดี่ยว 1 ห้อง (Single) ไม่ว่ากรณีใดๆ ทางบริษัทขอสงวนสิทธิ์ในการเรียกเก็บค่าบริการเพิ่มตามจริงที่เกิดขึ้นจากนักท่องเที่ยว
2. กรณีที่มีงานจัดประชุมนานาชาติ (Trade Fair) เป็นผลให้ค่าโรงแรมสูงขึ้นมาก และห้องพักในเมืองเต็ม บริษัทฯ ขอสงวนสิทธิ์ในการปรับเปลี่ยน หรือย้ายเมืองเพื่อให้เกิดความเหมาะสม
3. โดยส่วนใหญ่ตามธรรมเนียม ของห้องพักจะเป็นห้องพักที่ห้ามสูบบุหรี่ (Non Smoking Room) โดยทางโรงแรมอาจมีการติดตั้งอุปกรณ์ดับจับควันไว้ในห้อง กรณีที่มีการลักลอบสูบบุหรี่ในห้องพัก และถูกตรวจสอบได้ ผู้เข้าพักจำเป็นต้องชำระค่าปรับกับโรงแรมโดยตรง โดยค่าปรับขึ้นอยู่กับเงื่อนไขของแต่ละโรงแรม


ข้อมูลสำคัญเกี่ยวกับสายการบินที่ท่านควรรทราบ

1. เกี่ยวกับที่นั่งบนเครื่องบิน เนื่องจากบัตรโดยสาร เป็นแบบหมู่คณะ (ราคาพิเศษ) สายการบินจึงขอสงวนสิทธิ์ในการเลือกที่นั่งบนเครื่องบินทุกกรณี แต่ทางบริษัทจะพยายามให้มากที่สุด ให้ลูกค้าผู้เดินทางที่มาด้วยกันได้นั่งด้วยกัน หรือใกล้กันให้มากที่สุดเท่าที่จะสามารถทำได้
2. กรณีที่ท่านเป็นมุสลิม หรือ นับถือศาสนาอิสลาม หรือ แพ้อาหารบางประเภท โปรดระบุมาให้ชัดเจนในขั้นตอนการจอง กรณีที่แจ้งล่วงหน้าก่อนเดินทางกะทันหัน อาจมีค่าใช้จ่ายเพิ่มเพื่อชำระกับเมนูใหม่ที่ต้องการ เพราะเมนูเดิมของคุณ ไม่สามารถยกเลิกได้
3. บางสายการบินอาจมีเงื่อนไขเกี่ยวกับการให้บริการอาหารบนเครื่องแตกต่างกัน ขอให้ท่านทำความเข้าใจถึงวัฒนธรรมประจำชาติ ของแต่ละสายการบินที่กำลังให้บริการท่านอยู่
4. สายการบินอาจมีการงดเสิร์ฟอาหาร และเครื่องดื่ม หรือเปลี่ยนแปลงรูปแบบอาหาร ขึ้นอยู่กับสายการบินเป็นผู้กำหนด

บริษัท ทราเวลซีกด์ จำกัด

105/12 หมู่ 4 ถนนราชพฤกษ์ ตำบลบางรักน้อย

อำเภอเมือง จ.นนทบุรี 11000

สอบถามข้อมูลโปรแกรมทัวร์ โทร. 02-108-7900

Email : contact@travelzeed.com

www.travelzeed.com



@travelzeed

**เงื่อนไข และข้อควรทราบอื่นๆ ที่ท่านควรทราบ**

1. ทัวร์นี้สำหรับผู้มีวัตถุประสงค์ประสงค์เพื่อการท่องเที่ยวเท่านั้น

2. ทัวร์นี้ขอสงวนสิทธิ์สำหรับผู้เดินทางที่ถือหนังสือเดินทางธรรมดา (หน้าปกสีน้ำตาล / เลือดหมู)

เท่านั้น กรณีที่ท่านถือหนังสือเดินทางราชการ (หน้าปกสีน้ำเงินเข้ม) หนังสือเดินทางทูต (หน้าปกสีแดงสด) และต้องการเดินทางไปพร้อมคณะทัวร์ อันมีวัตถุประสงค์เพื่อการท่องเที่ยว โดยไม่มีจดหมายเชิญ หรือ เอกสารใดเชื่อมโยงเกี่ยวกับการขออนุญาตการใช้หนังสือเดินทางพิเศษอื่นๆ หากไม่ผ่านการอนุมัติของเจ้าหน้าที่เออีซี ด้านตรวจคนเข้าเมือง ทั้งฝั่งประเทศไทย (ต้นทาง) ขาออก และ ต่างประเทศ (ปลายทาง) ขาเข้า ไม่ว่ากรณีใดก็ตาม ทางบริษัทขอสงวนสิทธิ์ไม่รับผิดชอบความผิดพลาดที่จะเกิดขึ้นในส่วนนี้ ไม่ว่าส่วนใดส่วนหนึ่ง

3. ทัวร์นี้เป็นทัวร์แบบเหมาจ่ายล่วงหน้าเรียบร้อยแล้วทั้งหมด หากท่านไม่ได้ร่วมเดินทางหรือใช้บริการตามที่ระบุไว้ในรายการ ไม่ว่าจะบางส่วนหรือทั้งหมด หรือถูกปฏิเสธการเข้า-ออกเมือง หรือด้วยเหตุผลใดๆ ก็ตาม ทางบริษัทขอสงวนสิทธิ์ไม่คืนเงินค่าบริการ ไม่ว่าจะบางส่วนหรือทั้งหมดให้แก่ท่านไม่ว่ากรณีใดๆ ก็ตาม

4. ทางบริษัทขอสงวนสิทธิ์ไม่รับผิดชอบค่าเสียหายจากความผิดพลาดในการสะกดชื่อ นามสกุล คำนำหน้าชื่อ เลขที่หนังสือเดินทาง เลขที่วีซ่า และอื่นๆ เพื่อใช้ในการจองตั๋วเครื่องบิน ในกรณีที่นักท่องเที่ยว หรือเอเย่นต์ไม่ได้ส่งหน้าหนังสือเดินทาง และ หน้าวีซ่ามาให้กับทางบริษัทพร้อมการชำระเงินมัดจำหรือส่วนที่เหลือทั้งหมด

5. ทางบริษัทขอสงวนสิทธิ์ในการเปลี่ยนแปลงรายการการเดินทางตามความเหมาะสม เพื่อให้สอดคล้องกับ สถานการณ์ ภูมิอากาศ และเวลา ณ วันที่เดินทางจริงของประเทศที่ท่านเดินทาง ทั้งนี้ ทางบริษัทจะคำนึงถึงความปลอดภัย และ ประโยชน์ของลูกค้าเป็นสำคัญ

6. ทางบริษัทขอสงวนสิทธิ์ไม่รับผิดชอบต่อความเสียหายหรือค่าใช้จ่ายใดๆ ที่เพิ่มขึ้นของนักท่องเที่ยว ที่ไม่ได้เกิดจากความผิดของทางบริษัท เช่น ภัยธรรมชาติ การจลาจล การนัดหยุดงาน การปฏิวัติ อุบัติเหตุ ความเจ็บป่วย ความสูญหายหรือเสียหายของสัมภาระ ความล่าช้า เปลี่ยนแปลง หรือการบริการของสายการบิน เหตุสุดวิสัยอื่น เป็นต้น

7. อัตราค่าบริการนี้คำนวณจากอัตราแลกเปลี่ยนเงินตราต่างประเทศ ณ วันที่ทางบริษัทเสนอราคา ดังนั้น ทางบริษัทขอสงวนสิทธิ์ในการปรับราคาค่าบริการเพิ่มขึ้น ในกรณีที่มีการเปลี่ยนแปลงอัตราแลกเปลี่ยนเงินตราต่างประเทศ ค่าตัว เครื่องบิน ค่าภาษีน้ำมัน ค่าภาษีสนามบิน ค่าประกันภัยสายการบิน การเปลี่ยนแปลงเที่ยวบิน ฯลฯ ที่ทำให้ต้นทุนสูงขึ้น

8. มีคฤหาสน์ พนักงาน หรือตัวแทนของทางบริษัท ไม่มีอำนาจในการให้คำสัญญาใดๆ แก่บริษัท เว้นแต่มีเอกสารลงนามโดยผู้มีอำนาจของบริษัทกำกับเท่านั้น

9. นักท่องเที่ยวต้องมีความพร้อมในการเดินทางทุกประการ หากเกิดเหตุสุดวิสัยใดๆ ระหว่างรอการเดินทาง อันไม่ใช่เหตุที่เกี่ยวข้องกับทางบริษัท อาทิ วีซ่าไม่ผ่าน เกิดอุบัติเหตุที่ไม่สามารถควบคุมได้ นอกเหนือการควบคุมและคาดหมาย ทางบริษัทจะรับผิดชอบคืนค่าทัวร์เฉพาะส่วนที่บริษัทยังไม่ได้ชำระแก่ทางผู้ค้าของทางบริษัท หรือจะต้องชำระตามข้อ ตกลงแก่ผู้ค้าตามหลักปฏิบัติเท่านั้น

10. คณะทัวร์นี้ เป็นการชำระค่าใช้จ่ายทั้งหมดแบบผูกขาดกับตัวแทนบริษัทที่ได้รับการรับรองอย่างถูกต้อง ณ ประเทศปลายทาง ซึ่งบางส่วนของโปรแกรมอาจจำเป็นต้องท่องเที่ยวอันเป็นไปตามนโยบายของประเทศปลายทางนั้นๆ กรณีที่ท่านไม่ต้องการใช้บริการส่วนใดส่วนหนึ่ง ไม่ว่ากรณีใดก็ตาม จะไม่สามารถคืนค่าใช้จ่ายให้ได้ และ อาจมีค่าใช้จ่ายเพิ่มเติมขึ้น ตามมาเป็นบางกรณี ทางบริษัทขอสงวนสิทธิ์ในการเรียกเก็บค่าใช้จ่ายที่เกิดขึ้นจริงทั้งหมดกับผู้เดินทาง กรณีที่เกิดเหตุการณ์ขึ้น ไม่ว่ากรณีใดก็ตาม

11. กรณีลูกค้าที่จองเฉพาะทัวร์ไม่รวมบัตรโดยสารโดยเครื่องบิน (จอยด์แลนด์ทัวร์ ชื่อตัวเครื่องบินแยกเอง) ในวันเริ่มทัวร์ (วันที่หนึ่ง) ท่านจำเป็นต้องมารอคณะท่าน ทางบริษัทไม่สามารถให้คณะ รอท่านได้ ไม่ว่ากรณีใดก็ตาม กรณีที่ไฟล์ทของท่านถึงช้ากว่าคณะ และ ยืนยันเดินทาง ท่านจำเป็นต้องเดินทางตามคณะไปยังเมือง หรือ สถานที่ท่องเที่ยวที่คณะอยู่ในเวลานั้นๆ กรณีนี้ จะมีค่าใช้จ่ายเพิ่ม ท่านจำเป็นต้องชำระค่าใช้จ่ายที่ใช้ในการเดินทางด้วยตนเองทั้งหมดเท่านั้น ไม่ว่า กรณีใดก็ตาม และ ทางบริษัทขอสงวนสิทธิ์ไม่สามารถชดเชย หรือ ทดแทน หากท่านไม่ได้ท่องเที่ยวเมือง หรือ สถานที่ท่องเที่ยวใดๆ สถานที่หนึ่ง ทุกกรณี เนื่องจากเป็นการชำระแบบเหมาจ่ายกับตัวแทนแล้วทั้งหมด

บริษัท ทราเวลซีกด์ จำกัด

105/12 หมู่ 4 ถนนราชพฤกษ์ ตำบลบางรักน้อย

อำเภอเมือง จ.นนทบุรี 11000

สอบถามข้อมูลโปรแกรมทัวร์ โทร. 02-108-7900

Email : contact@travelzeed.com

www.travelzeed.com



@travelzeed



ข้อมูลสำคัญเกี่ยวกับ การยื่นคำร้องขอวีซ่า ที่ท่านควรทราบ

1. โปรแกรมทัวร์นี้ไม่รวม ค่าธรรมเนียมวีซ่าต่างๆจากสถานทูต ค่าบริการและค่าธรรมเนียมจากศูนย์ยื่นวีซ่า หรือค่าใช้จ่ายพิเศษค่าใช้จ่ายเพิ่มเติมอื่นๆจากทั้งทางสถานทูต และศูนย์ยื่นวีซ่า
2. ผู้สมัครทุกท่าน จำเป็นต้องมาแสดงตน ณ ศูนย์ยื่นรับคำร้องขอวีซ่า เพื่อสแกนลายนิ้วมือทุกท่าน
3. ระยะเวลาในการพิจารณาวีซ่าของสถานทูต โดยประมาณ 15-20 วันทำการ เป็นอย่างน้อย (ไม่รวมเสาร์ - อาทิตย์ และวันหยุดของสถานทูตนั้นๆ ตามประกาศ) และทั้งนี้ขึ้นอยู่กับจำนวนของผู้สมัครในแต่ละช่วงเป็นสำคัญ
4. ทางบริษัทฯ ขอสงวนสิทธิ์ในการยื่นวีซ่าแบบหมู่คณะ โดยทางแผนกวีซ่าจะเป็นผู้ได้รับกำหนดการนัดหมายวัน และเวลาจากทางสถานทูตหรือศูนย์รับคำร้องขอวีซ่าเท่านั้น
5. หากท่านไม่สะดวกมาดำเนินการยื่นวีซ่าวันใด รวมไปถึงมีความจำเป็นต้องใช้หนังสือเดินทางเพื่อ กิจธุระส่วนตัวของท่านในช่วงใดบ้าง ซึ่งอาจจะอยู่ในช่วงระยะเวลาการพิจารณาวีซ่า หรือ ซึ่งอาจทำให้ให้มีผลต่อการ พิจารณาวีซ่า (เล่มหนังสือเดินทางอยู่ในระหว่างการพิจารณาที่สถานทูต) **ท่านจำเป็นต้องแจ้งล่วงหน้าก่อน ตั้งแต่ ขึ้นตอนการจอง หรือ ก่อนชำระเงินมัดจำ** แผนกวีซ่าจะประสานงานอีกครั้ง การนัดหมายแบบกรณีจำเป็นต่างๆ นั้นมี ค่าใช้จ่ายเพิ่มเติม ที่ท่านต้องชำระในส่วนนี้ด้วยตนเอง
 - 5.1 **คิวพิเศษ (Premium)** คือ การนัดหมายที่เร็วขึ้น หรือ สามารถเลือกเวลาได้มากขึ้น
 - 5.2 **การยื่นแบบเร่งด่วน (Fast Track)** ใช้เวลาพิจารณาเร็วกว่าปกติ

**** การบริการพิเศษนี้ยังคงใช้มาตรฐานการพิจารณาวีซ่าแบบเดิมทั้งหมด **** ประเทศที่ท่านสามารถเลือก ชื่อบริการพิเศษนี้ได้ มีบางประเทศในยุโรปเท่านั้น กรุณาสอบถามเจ้าหน้าที่วีซ่า
6. กรณีที่ท่านไม่สามารถยื่นวีซ่าพร้อมคณะได้ จะต้องยื่นก่อน หรือ หลัง คณะ และหากเกิดค่าใช้จ่ายไม่ว่ากรณีใดๆ ก็ตาม ท่านจำเป็นต้องชำระค่าใช้จ่ายที่เกิดขึ้นตามจริงทั้งหมด เช่น ค่าบัตรโดยสารโดยเครื่องบิน (ตัว) จะต้องออกก่อนแต่วีซ่ายังไม่ออก เนื่องจากท่านยื่นหลังคณะ
7. หลังจากยื่นวีซ่าเรียบร้อยแล้ว สถานทูตไม่อนุญาตให้ทำการยื่นหนังสือเดินทางจากสถานทูตออกมาระหว่าง ขั้นตอนการพิจารณาวีซ่าไม่ว่ากรณีใดๆ ทั้งสิ้น ดังนั้นหากท่านมีความจำเป็นในการใช้เล่มฯ เพื่อเดินทาง กรุณาแจ้งเจ้าหน้าที่
8. กรณีที่ท่านมีวีซ่าท่องเที่ยวเชิงเดินชมนิดที่สามารถเข้าออกได้หลายครั้งโดยยังไม่หมดอายุ จำเป็นต้องเป็น วีซ่าชนิดท่องเที่ยวเท่านั้น โดยจะต้องอยู่ในหนังสือเดินทางเล่มปัจจุบันที่มีอายุคงเหลืออย่างน้อย 6 เดือน ณ วันเดินทาง กลับกรุณาส่งหน้าวีซ่าและหน้าที่มีการประทับตราเข้าประเทศมาแล้วให้กับเจ้าหน้าที่ตรวจสอบเพื่อความถูกต้อง
9. การบิดเบือนข้อเท็จจริงหรือให้ข้อมูลเท็จแก่สถานทูตฯ อาจถูกระงับมิให้เดินทางเข้าประเทศในกลุ่มเชงเก้น เป็นการถาวร ในกรณีถูกปฏิเสธวีซ่า สถานทูตฯ ไม่มีนโยบายในการคืนค่าธรรมเนียมการบิดเบือนข้อเท็จจริงหรือให้ข้อมูลเท็จแก่สถานทูตฯ อาจถูกระงับมิให้เดินทางเข้าประเทศในกลุ่มเชงเก้นเป็นการถาวร ในกรณีถูกปฏิเสธวีซ่า สถานทูตฯ ไม่มีนโยบายในการคืนค่าธรรมเนียม
10. บางกรณีสถานทูตอาจขอให้มาแสดงตน หลังจากกลับจากประเทศปลายทางแล้ว ซึ่งขอให้ท่านให้ความร่วมมือในส่วนนี้เพื่อให้การยื่นคำร้องในครั้งต่อไปสะดวกมากขึ้น ทั้งนี้ขึ้นอยู่กับดุลยพินิจของเจ้าหน้าที่สถานทูตเป็นสำคัญ
11. การที่วีซ่าจะออกให้ทันวันเดินทางหรือไม่ หรือ ออกก่อนเดินทางเพียงไม่กี่วัน เราไม่สามารถฟ้องร้องหรือเรียกร้องค่าเสียหายใดๆ ได้ทั้งสิ้น เนื่องจากมีเอกสารทางการทูตคุ้มครองอยู่
12. ทางแผนกวีซ่าของบริษัท ไม่มีนโยบาย ขอวีซ่าในระยะเวลาออกเหนือระยะเวลาการเดินทางตาม โปรแกรมทัวร์ ท่องเที่ยว
13. เกี่ยวกับเอกสารทางราชการที่จำเป็นต้องแปล เช่น หนังสือยินยอมให้บุตรเดินทางไปต่างประเทศที่ออกจาก สำนักงานเขต หรือ อำเภอ ที่อาศัยอยู่ ในปกครองบุตรกรณีบิดาและมารดา หย่าร้าง ในสำคัญการหย่า กรณีศูนย์ยื่น ยื่นคำร้องขอวีซ่า หรือ สถานทูตต้องการ เอกสารที่แปลเรียบร้อยแล้ว จำเป็นจะต้องได้รับการรับรอง (มีตราประทับ) จาก กรมการกงสุลเท่านั้น ซึ่งจะมีค่าใช้จ่ายเพิ่ม ฉบับละ ประมาณ 1,000-1,500 บาท กรณีนี้ จำเป็นที่สุด สำหรับเด็กที่อายุต่ำกว่า 18 ปีบริบูรณ์ ไม่ได้เดินทางกับ มารดาและบิดา (เช่น เดินทางกับมารดา และ บิดาไม่ได้เดินทางด้วย) ค่าใช้จ่ายในส่วนนี้ ลูกคำจำเป็นต้องรับผิดชอบด้วยตนเอง ทางบริษัทฯ ขอสงวนสิทธิ์ไม่สามารถชำระค่าใช้จ่ายในส่วนนี้ให้ท่านได้ แต่หากเอกสารการแปลแบบปกติ (ไม่จำเป็นต้องมีตราประทับ) ทางบริษัทยินดีอำนวยความสะดวกแปลให้ท่านได้ตามปกติ

บริษัท ทรานเวลซี้ด จำกัด

105/12 หมู่ 4 ถนนราชพฤกษ์ ตำบลบางรักน้อย

อำเภอเมือง จ.นนทบุรี 11000

สอบถามข้อมูลโปรแกรมทัวร์ โทร. 02-108-7900

Email : contact@travelzeed.com

www.travelzeed.com



@travelzeed



Allianz Travel

ประกันภัยการเดินทางแบบกลุ่ม

Group Tour

ระยะเวลาเดินทาง	ค่าเบี้ยประกันภัย (บาท)			
	ฮิลอป	บูที	แฮมป์	แทงโก้
1-2 วัน	225	265	295	420
3 วัน	230	270	305	445
4 วัน	250	276	315	460
5 วัน	272	335	355	500
6 วัน	290	340	375	565
7 วัน	315	345	395	605
8 วัน	330	365	440	635
9 วัน	345	385	470	655
10 วัน	365	420	485	680
11 วัน	395	470	555	720
12 วัน	435	520	575	780
13 วัน	470	545	595	835
14 วัน	510	575	645	890
15-18 วัน	555	645	780	1,355
19-22 วัน	610	685	980	1,510
23-26 วัน	670	780	1,290	1,665
27-31 วัน	740	835	1,460	1,770

- หมายเหตุ :
- ผู้เอาประกันภัยต้องมีอายุ 6 เดือน - 80 ปี
 - ผู้เอาประกันภัยต้องถือวีซ่าเข้าประเทศไทยและเดินทางออกจากประเทศไทยเท่านั้น
 - จำนวนผู้เอาประกันภัยต้องไม่ต่ำกว่า 10 ท่าน ต่อ 1 ทัวร์
 - จำกัดความคุ้มครองต่อหนึ่งเหตุการณ์ หรือเหตุการณ์ที่เกี่ยวข้องไม่เกิน 100,000,000 บาท
 - ผู้เอาประกันภัยควรศึกษาและทำความเข้าใจเกี่ยวกับข้อตกลงคุ้มครอง เงื่อนไขกรมธรรม์ และผลประโยชน์ที่รับประกันภัย ก่อนตัดสินใจทำประกันภัย
 - บริการช่วยเหลือฉุกเฉินดำเนินการโดย บจก. เอ็ม.เอส.ซี.พี. เออร์วิสเซส (ประเทศไทย)
 - สอบถามรายละเอียดเพิ่มเติม โทร: +66 (0) 2 305 8513 (จ-ค 8.30-17.30 น.) อีเมล: travelinsurance-th@allianz.com