



OSAKA TOKYO

THAI | 6 DAY 4 NIGHT

“เที่ยวส่งท้ายปี...กับสถานที่สุดฮอต”

เดินทาง 26 - 31 ส.ค. 66

- ✓ คิงดะคุจิ แลนด์มาร์คแห่งเกียวโต วัดปราสาททองของเซนโซ
- ✓ นาบานะ โนะ ซาโตะ งานประดับไฟสุดอลังการ อุโมงค์ไฟฮอดบิยุม
- ✓ ชิราคาวาโกะ หมู่บ้านมรดกโลก สโตร์ญี่ปุ่นสุดคลาสสิก
- ✓ ถ่ายรูปกับปราสาทมัตสึโมโตะ 1 ใน 12 ปราสาทดั้งเดิมของญี่ปุ่น
- ✓ โอชิโนะฮัทสึไก หมู่บ้านน้ำใส กับจุดชมฟูจิอย่างใกล้ชิด
- ✓ ชิบูย่าสกาย คาเฟ่แห่งมหานครโตเกียว ชมวิว 360 องศา

เมนูพิเศษ

พักผ่อน 2 คืน

> บัฟเฟต์บิงชังระดับพรีเมียม Rokkasen
 > บัฟเฟต์จายู ไปอื่น !!

ราคาเพียง

75,999

วันที่	กำหนดการ	เช้า	เที่ยง	เย็น	โรงแรม
1	กรุงเทพฯ – สนามบินคันไซ (TG622 : 23.59-07.20)	X	X	X	
2	สนามบินคันไซ – เมืองเกียวโต – ปราสาททองคิงดะคุจิ – ศาลเจ้าฟูชิมิ อินาริ – เมืองนาโกย่า – นาบานะ โนะ ซาโตะ	✈	🕒	🕒	COURTYARD BY MARRIOTT NAGOYA หรือเทียบเท่า
3	หมู่บ้านมรดกโลก ชิราคาวาโกะ – เมืองทาคายาม่า – ซันมาชิ ซูจิ	🕒	🕒	🕒	HIDA PLAZA HOTEL หรือเทียบเท่า 🍷
4	ตลาดเช้าทาคายาม่า – เมืองมัตสึโมโตะ – ปราสาทมัตสึโมโตะ (ถ่ายรูปล้านอก) – โกเทมบะ พรีเมียม เอ๊าท์เล็ตส์	🕒	🕒	🕒	FUJI MATSUZONO HOTEL หรือเทียบเท่า 🍷
5	โอชิโนะ ฮัทสึไก – เมืองโตเกียว – ชิบูย่า สแควร์ – ช้อปปิ้งชินจูกุ – บัฟเฟต์บิงชัง ROKKASEN	🕒	🕒	🕒	SHINAGAWA PRINCE HOTEL หรือเทียบเท่า
6	วัดอาซากุสะ – เมืองนาริตะ – อีออน พลาซ่า – สนามบินนาริตะ – กรุงเทพฯ (TG677 : 17.30-22.30)	🕒	X	X	

*** กรุณาเตรียมค่าทิปไกด์และคนขับรถ จำนวน 1,000 บาท ***



☆☆☆ไฮไลท์ของการท่องเที่ยวทริปนี้☆☆☆

- ▶▶ คิงคะคูลิ แลนด์มาร์คแห่งเกียวโต วัดปราสาททองแสนสง่า
- ▶▶ นาบานะ โนะ ซาโตะ งานประดับไฟสุดอลังการ อุโมงค์ไฟยอดนิยม
- ▶▶ ชิราคาวาโกะ หมู่บ้านมรดกโลก สไตล์ญี่ปุ่นสุดคลาสสิก
- ▶▶ ถ่ายรูปกับปราสาทมัตสึโมโตะ 1 ใน 12 ปราสาทดั้งเดิมของญี่ปุ่น
- ▶▶ โอชิโนะซึกิโกะ หมู่บ้านน้ำใส กับจุดชมฟูจิอย่างใกล้ชิด
- ▶▶ ชิบูย่าสกาย ดาดฟ้าแห่งมหานครโตเกียว ชมวิว 360 องศา

โปรแกรมการเดินทาง

วันแรก กรุงเทพฯ – สนามบินคันไซ

21.00 น. ✈️ พร้อมกันที่ สนามบินสุวรรณภูมิ อาคารผู้โดยสารขาออก (ระหว่างประเทศ) ชั้น 4 ประตู 2 เคาน์เตอร์ D สายการบิน THAI AIRWAYS (TG) โดยมีเจ้าหน้าที่จากทางบริษัทฯ คอยต้อนรับ และอำนวยความสะดวกแก่ท่านก่อนออกเดินทาง

****สำคัญมาก !! ประเทศญี่ปุ่นไม่อนุญาตให้นำอาหารสดจำพวก เนื้อสัตว์ พืช ผัก ผลไม้ เข้าประเทศ หากฝ่าฝืนมีโทษปรับและจับ****

23.59 น. เหนินฟ้าสู่ สนามบินคันไซ โดยสายการบิน THAI AIRWAYS เที่ยวบินที่ TG622 ➔
(บริการอาหารและเครื่องดื่มบนเครื่อง)

วันที่สอง สนามบินคันไซ – เมืองเกียวโต – ปราสาททองคิงคะคูลิ – ศาลเจ้าฟูชิมิ อินาริ – เมืองนาโกย่า – นาบานะ โนะ ซาโตะ

07.20 น. เดินทางถึง **สนามบินคันไซ** (เวลาท้องถิ่นเร็วกว่าไทย 2 ชม. กรุณาปรับนาฬิกาของท่านเป็นเวลาท้องถิ่นเพื่อสะดวกในการนัดหมาย) หลังผ่านพิธีการตรวจคนเข้าเมืองและศุลกากรเรียบร้อยแล้ว นำท่านเดินทางไปสู่ **เกียวโต** อดีตเมืองหลวงเก่าแก่ของญี่ปุ่น ซึ่งมาอายุยาวนานกว่า 1,000 ปี ซึ่งในอดีตมีความเจริญรุ่งเรืองทางด้านศาสนา ศิลปวัฒนธรรม และการปกครองเป็นอย่างมาก นำท่านเดินทางสู่ **ปราสาททองคิงคะคูลิ** เดิมนี้เป็นสถานที่พักตากอากาศของ โชกุนโยชิมิตสึ แห่งตระกูลอาซึคางะ ผู้โด่งดัง มาจากการ์ตูนเรื่อง เณรน้อยเจ้าปัญญาอิคคิวซัง ปราสาทนี้สร้างขึ้นใหม่ในปี ค.ศ. 1955 หลังจากที่ได้ถูกไฟไหม้ไปเมื่อปี ค.ศ.1950 ซึ่งได้ถอดแบบจำลองโครงสร้างจากของจริงในยุคศตวรรษที่ 14 ตัวอาคารมี 3 ชั้น ตัวเรือนเป็นสีทองจาก ทองคำเปลว จุดเด่นของปราสาทแห่งนี้ก็คือ รูปหล่อนกฟีนิกซ์บนยอดปราสาท โดยรอบปราสาทมีลำธารใสสะอาดทำให้เกิดภาพสะท้อนผิวน้ำแสนสวยราวภาพวาดและภายในบริเวณปราสาทนั้นมีส่วนญี่ปุ่นจัดแต่งไว้อย่างสวยงาม



เที่ยง
บ่าย

📍 รับประทานอาหารกลางวันที่ภัตตาคาร

นำท่านเข้าชม **ศาลเจ้าฟูชิมิ อินาริ** หรือ **ศาลเจ้าฟุจิมิอินาริ** เทพเจ้าแห่งธัญญาหารหรือการเก็บเกี่ยว แต่ในเวลาต่อมาก็ได้รับการนับถือในฐานะเทพเจ้าแห่งการค้าด้วย เป็นศาลเจ้าที่มีชื่อเสียงและได้รับความเคารพสูงสุดในบรรดาศาลเจ้าอินาริว่า 30,000 แห่งทั่วญี่ปุ่น สัมผัสความสง่างาม ไทริอิ หรือ ชุ้มประตูญี่ปุ่นโบราณ จำนวนมากกว่าหมื่นคู่ ตั้งเรียงรายกันจนกลายเป็น อุโมงค์ไทริอิ รวมแล้วความยาวประมาณ 4,000 เมตร ณ ศาลเจ้าแห่งนี้ที่เราท่านคุ้นตาด้วย เสาไม้สีแดง ในฉากภาพยนตร์ดังเรื่อง เกอิชา

นำท่านเดินทางสู่ **เมืองนาโกย่า** ที่เก่าแก่ของญี่ปุ่น ปัจจุบันเป็นเมืองเอกของจังหวัดไอจิ มีขนาดใหญ่อันดับ 4 ของประเทศญี่ปุ่นมีลักษณะรูปร่างผังเมืองคล้ายปู บรรยากาศเหมือนเมืองเล็กที่มีขนาดใหญ่ด้วยกลิ่นไอแห่งความเป็นเมืองสงบอบอุ่นอันแสนโรแมนติกคอบอวลด้วยมนต์เสน่ห์ที่แฝงตัวไว้ในทุกอณูของเมือง

นำท่านเดินทางสู่ **นาบานะ โนะ ซาโตะ** สวนดอกไม้หลากสี และ อุโมงค์ไฟระยิบระยับ (TUNNEL OF LIGHT) งานประดับไฟที่ยิ่งใหญ่ที่สุดของญี่ปุ่น ซึ่งจัดขึ้นในสวนดอกไม้ ในระยะทางกว่า 200 เมตร ตลอดเส้นทางจะล้อมรอบไปด้วยดวงไฟรูปดอกไม้แสนน่ารัก ถือเป็นไฮไลท์หลักของสถานที่แห่งนี้





ค่ำ ๑๐! รับประทานอาหารค่ำที่ร้านอาหารใน นานานะ โนะ ซาโตะ (รับเงินสด 2,000 เยน / ท่าน)
 ๖ พักที่ COURTYARD BY MARRIOTT NAGOYA หรือเทียบเท่า

วันที่สาม หมู่บ้านมรดกโลก ชิราคาวาโกะ – เมืองทาคายาม่า – ซันมาชิ ซูจิ

เช้า ๑๐! รับประทานอาหารเช้า ณ ห้องอาหารโรงแรม

นำท่านชม หมู่บ้านมรดกโลก ชิราคาวาโกะ หมู่บ้านแห่งนี้ตั้งอยู่ในหุบเขาสูงห่างไกลความเจริญ ทำให้ยังคงรักษาขนบธรรมเนียมประเพณีอันดั้งเดิมไว้ได้อย่างสมบูรณ์ มีเอกลักษณ์เฉพาะตัวที่เรียกว่า “กัสโช สุกุริ” (Gassho Style) โดยการสร้างหลังคาเป็นสามเหลี่ยมทรงสูงกว่า 60 องศา คล้ายการพนมมือและยังได้รับการขึ้นทะเบียนให้เป็นมรดกโลกในปี 1995 อีกด้วย



เที่ยง ๑๐! รับประทานอาหารกลางวันที่ภัตตาคาร

บ่าย นำท่านเดินทางสู่ เมืองทาคายาม่า นำท่านสู่ ซันมาชิ ซูจิ ย่านเมืองเก่าที่ยังคงอนุรักษ์บ้านเรือนในสมัยเอโดะที่มีอายุกว่า 300 ปีไว้บนถนนสายเล็กๆ ที่ทอดยาวตลอดเส้นทาง นอกจากนี้จะมีบ้านเรือนที่อยู่อาศัยของคนแถบนี้แล้ว ก็ยังเต็มไปด้วยร้านขายของต่างๆ มากมาย


คำ

✈️ พักที่ HIDA PLAZA HOTEL หรือเทียบเท่า

101 รับประทานอาหารค่ำที่ห้องอาหารโรงแรม

หลังรับประทานอาหารแล้วเชิญท่านพักผ่อนไปกับการแช่ **ออนเซ็น** น้ำแร่ธรรมชาติผ่านความร้อนได้พิภพเพื่อผ่อนคลายความเมื่อยล้าเลือดลมเดินดีเสริมสุขภาพให้กระปรี้กระเปร่าผิวพรรณสดใสมีน้ำมีนวลช่วยระบบการเผาผลาญของร่างกายให้อยู่ในสภาพคงที่ ความอัศจรรย์แห่งการอาบน้ำแร่แบบญี่ปุ่นนี่เองทำให้มีผู้กล่าวถึงว่า => **หากมาที่ญี่ปุ่นแล้วไม่ได้ลองอาบน้ำแร่ก็เหมือนกับว่าท่านมาไม่ถึงญี่ปุ่น !**

วันที่สี่

ตลาดเช้าทาคายาม่า – เมืองมัตสึโมโตะ – ปราสาทมัตสึโมโตะ (ถ่ายรูปด้านนอก) – โทเทมบะ พรีเมียม เอ๊าท์เล็ตส์

เช้า

101 รับประทานอาหารเช้า ณ ห้องอาหารโรงแรม

นำท่านเดินทางสู่ **ตลาดเช้าทาคายาม่า** เรียกได้ว่าเป็นสิ่งที่พลาดไม่ได้เมื่อมายังเมืองทาคายาม่า บรรยากาศการค้าขายของที่นี่จะแตกต่างจากเมืองใหญ่ๆ มากทีเดียว ด้วยความเป็นเมืองที่ยังคงความเป็นชนบทอยู่มากทำให้ดูเป็นกันเองมากกว่า สินค้าที่จำหน่ายในตลาดส่วนใหญ่เป็นงานฝีมือท้องถิ่น ขนมขบเคี้ยว สินค้าทางการเกษตร เช่น ผักสด ผักดอง และดอกไม้ เป็นต้น

นำท่านเดินทางสู่ **เมืองมัตสึโมโตะ** เป็นเมืองที่ใหญ่เป็นอันดับสองของจังหวัดนากาโนะ นำท่านชม **ปราสาทมัตสึโมโตะ (ถ่ายรูปด้านนอก)** สร้างขึ้นมาราวศตวรรษที่ 16 ป้อมปราการที่ตั้งตระหง่านนี้ว่ากันว่าเป็นเท็นชูกาคูหลังคา 5 ชั้น พื้น 6 ชั้นที่เก่าแก่ที่สุดที่ยังหลงเหลืออยู่ในปัจจุบัน และได้รับการขึ้นทะเบียนเป็นสมบัติชาติ พื้นที่ส่วนอื่นๆ ภายในปราสาทก็ได้รับการขึ้นทะเบียนเป็นสถานที่ทางประวัติศาสตร์ของชาติ จุดเด่นของปราสาทมัตสึโมโตะอยู่ที่กำแพงสีดำของเท็นชูกาคู เคยมีชื่อเรียกว่า คาราซุโจ แปลว่า ปราสาทอิกา ตรงข้ามกับปราสาทฮิเมจิที่มีกำแพงสีขาว เคยถูกเรียกว่า ชิราซากิโจ ปราสาทนกกระยาง



เที่ยง 10 | **รับประทานอาหารกลางวันที่ภัตตาคาร**

บ่าย นำท่านเดินทางสู่ **โกเทมบะ พรีเมียม เอ๊าท์เล็ตส์** ที่รวบรวมสินค้าแบรนด์เนมดังระดับโลกมาไว้ด้วยกัน บริเวณ TOMEI EXPRESSWAY ที่เชื่อมระหว่าง เม้าท์ไฟฟูจิ-ฮาโกเน่ มหานครโตเกียว ช่วงช้อปปิ้งหน้า! สินค้าปลอดภาษีหลากหลายสไตล์ยี่ห้อดังเกือบ 200 แบรนด์ ไม่ว่าจะเป็น GUCCI, AMINI, PRADA, NIKE, DESILE, BALLY, COACH, GAP, HUGO BOSS, VERSACE, YVES SAINT LAURENT, RIVE GAUCHE หรือจะเป็นหมวดสินค้า INTIMATE APPAREL อาทิ KID BLUE, TRIUMPH หรือจะเป็นหมวด HOME FASHION, FRAGRANCE OUTLET ฯลฯ นอกจากนี้ยังมีหมวดสินค้าอื่นๆ อาทิเช่น รองเท้า กระเป๋า เสื้อผ้าเด็ก ซึ่งทุกชิ้นเป็นของแท้ราคาถูกพิเศษกว่าในห้างสรรพสินค้าที่รวบรวมไว้ในพื้นที่กว่า 400,000 ตารางฟุต นับได้ว่าเป็นสวรรค์ของทั้งนักช้อปปิ้งชาวญี่ปุ่น และนักท่องเที่ยวผู้มาเยือนอย่างแท้จริง



☛ พักที่ FUJI MATSUZONO HOTEL หรือเทียบเท่า

ค้ำ ๑๐! รับประทานอาหารค่ำที่ห้องอาหารโรงแรม **เมนูพิเศษ !! บุฟเฟ่ต์ชาบูยักษ์**

หลังรับประทานอาหารแล้วเชิญท่านพักผ่อนไปกับการแช่ **ออนเซ็น แบบเต็มอิมอีก 1 คืน!!!** เพื่อผ่อนคลายความเมื่อยล้าเลือดลมเดินดีเสริมสุขภาพให้กระปรี้กระเปร่าผิวพรรณสดใสมีน้ำมีนวลช่วยระบบการเผาผลาญของร่างกายให้อยู่ในสภาพคงที่

วันที่ห้า **โอชิโนะ ฮัคไก – เมืองโตเกียว – ชิบูย่า สแควร์ เบิ้ล สแควร์ – ซ้อปโปงชินจูกุ – บุฟเฟ่ต์ปิ้งย่าง ROKKASEN**

เช้า ๑๐! รับประทานอาหารเช้า ณ ห้องอาหารโรงแรม

นำท่านสู่ **โอชิโนะ ฮัคไก** บ่อน้ำธรรมชาติกับความเลื่อมใสศรัทธาความเชื่อในภูเขาไฟศักดิ์สิทธิ์ฟูจิยามากับเวลาแสนยาวนานจากการละลายของหิมะบนภูเขาไฟฟูจิที่ไหลซึมลึกลงพื้นพิภพปฏิบัติการซึมซับบริเวณที่ลุ่มทำให้เกิดน้ำซึมขังขยายวงกว้างกลายเป็นบ่อน้ำขนาดย่อม น้ำในบ่อแต่ละบ่อใสสะอาดจนเกิดสะท้อนที่สวยงาม ต่อมาในปี ค.ศ. 1985 สถานที่แห่งนี้ได้รับการคัดเลือกเป็น 1 ใน 100 อันดับแหล่งน้ำจากธรรมชาติที่ดีที่สุดของญี่ปุ่น ท่านสามารถเลือกซื้อสินค้าพื้นเมืองต่างๆ และสินค้าเกษตรกรรมที่ชาวบ้านนำมาขายระหว่างทางได้ ไม่ว่าจะเป็นผักภูเขาที่สดกรอบ ผลไม้อบแห้ง ถั่ว มันญี่ปุ่น และอื่นๆ อีกมากมาย

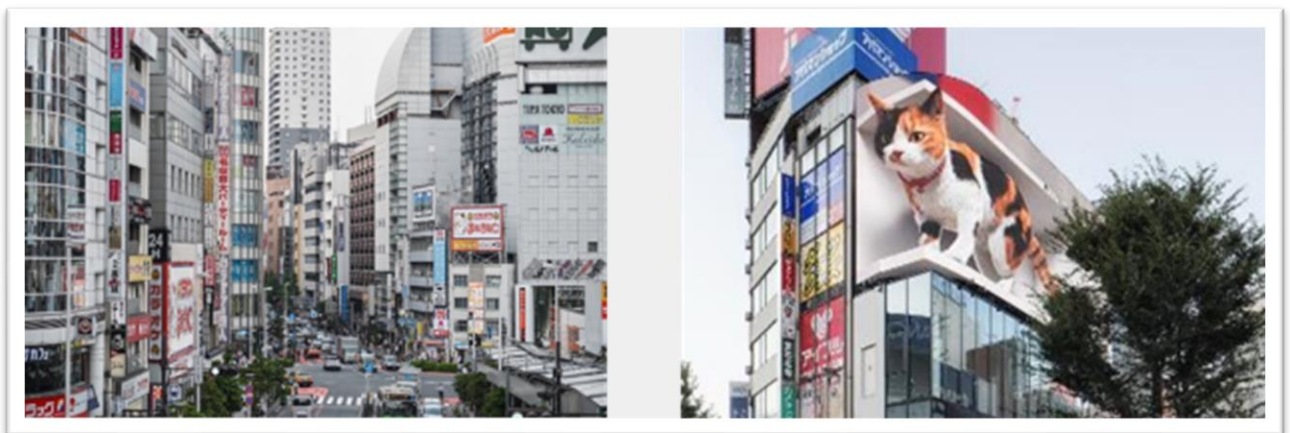


นำท่านเดินทางสู่ **มหานครโตเกียว** ตื่นตาตื่นใจกับบรรยากาศเมืองหลวง ณ กรุงโตเกียวที่เต็มไปด้วยผู้คนมากมาย และเทคโนโลยีทันสมัยตลอดสองข้างทาง

เที่ยง
บ่าย

🎯 **รับประทานอาหารกลางวันที่ภัตตาคาร**

นำท่านเดินทางสู่ **ชิบูย่า สแควร์** แลนด์มาร์คใหม่ของโตเกียว เป็นตึกที่ทันสมัยมีความสูงกว่า 230 เมตร ซึ่งไฮไลท์ของตึกนี้คือการขึ้นดาดฟ้าชื่อชิบูย่าสกาย สามารถชมวิวแบบ 360 องศาสุดตระการตา จากนั้นเชิญท่านอิสระ **ช้อปปิ้งชินจูกุ** ย่านที่มีความเจริญอันดับหนึ่งของโตเกียว เป็นศูนย์รวมร้านค้าที่จัดแต่งอย่างหรูหราน่ารักหลากสไตล์ มีร้านค้าชื่อดังเป็นที่เป็นที่นิยมทั้งชาวญี่ปุ่น และนักท่องเที่ยวที่มาเยือน มีทั้งสินค้าแบรนด์เนม เสื้อผ้าแฟชั่น อุปกรณ์อิเล็กทรอนิกส์ กล้องถ่ายรูปดิจิตอล กีฟช้อปปิ้ง ขนม รวมถึงเครื่องสำอางยี่ห้อดังของญี่ปุ่นไม่ว่าจะเป็น KOSE, SHISEDO KANEBO, SK-II ในราคาถูกกว่าเมืองไทยและสินค้าอื่นๆ อีกมากมายที่ท่านสามารถเลือกซื้อเป็นของฝากกลับบ้านได้



ค่ำ

🎯 **รับประทานอาหารค่ำที่ ROKKASEN บริการท่านด้วยบุฟเฟ่ต์ปิ้งย่างมีชื่อเสียง แบบไม่อั้น!!! แนะนำโดยรายการชื่อดัง "ทีวีแชมป์ญี่ปุ่น"**



✈️ พักที่ SHINAGAWA PRINCE HOTEL หรือเทียบเท่า

วันที่หก วัดอาซากุสะ – เมืองนาริตะ – อีออน พลาซ่า – สนามบินนาริตะ – กรุงเทพฯ

เช้า 10 รับประทานอาหารเช้า ณ ห้องอาหารโรงแรม

นำท่านสู่ **วัดอาซากุสะ** นมัสการเจ้าแม่กวนอิมอันศักดิ์สิทธิ์ที่มีความสูงเพียง 5.5 เซนติเมตร ซึ่งประดิษฐานในวิหารหลวงของวัดและเป็นที่เคารพสักการะของชาวญี่ปุ่น รวมถึงนักท่องเที่ยวที่มาจากทั่วประเทศญี่ปุ่น วัดอาซากุสะ เป็นวัดเก่าแก่ของมหานครโตเกียว ทางด้านหน้าประตูคามินาริมง มีโคมไฟยักษ์สีแดงที่มีขนาดใหญ่ที่สุดในโลก มีความสูงถึง 4.5 เมตร มีน้ำหนักถึง 130 กิโลกรัม ให้ท่านได้ไปถ่ายรูปเก็บไว้เป็นที่ระลึกและถัดจากโคมไฟยักษ์ ท่านจะได้เลือกซื้อของที่ระลึก อาทิเช่น แมวกวักแบบต่างๆ โคมไฟน้อยใหญ่ พวงกุญแจหรือเดินชิมขนมอร่อยๆ ขึ้นชื่อของย่านนี้ เช่นขนมอบรูปทรงตุ๊กตา ซาลาเปาทอดร้อนๆ เซมเบ้กรุบกรอบหลากหลายรสชาติ เป็นต้น ทางทิศตะวันออกของวัดคือ แม่น้ำซูมิดะงาวะ ไหลลงอ่าวโตเกียวและใกล้ๆ กันจะมี สวนสาธารณะซูมิดะโคเอ็น ซึ่งเปิดโล่งสู่ม่าน้ำด้วยบรรยากาศสวยงามน่าเดินเล่น



นำท่านเดินทางสู่ **เมืองนาริตะ** จากนั้นนำท่านสู่ **อีออน พลาซ่า** ซุปเปอร์มาร์เก็ตขนาดใหญ่ อิสระท่านได้เลือกซื้อสินค้าจากร้านค้าต่างๆ ไม่ว่าจะเป็นเสื้อผ้า กระเป๋า-รองเท้า ของแต่งบ้าน ของที่ระลึก ฯลฯ ภายในอาคารยังมีห้างจัสโก้ ให้ท่านช้อปปิ้งต่ออย่างเพลิดเพลินสนุกสนานกับการจับจ่ายสินค้าจากร้าน 100 Yen ซึ่งสินค้าทุกอย่างในร้านราคาขึ้นละ 100 เยน ไม่ลืมแวะซื้อของฝากทางกรุงเทพฯ อาทิ ขนมโมจิ, เบนโตะ, ผลไม้สด และแห้ง, ลูกอม ขนมขบเคี้ยว ฯลฯ

*****อาหารเที่ยงอิสระตามอัธยาศัยเพื่อให้ท่านใช้เวลาช้อปปิ้งได้อย่างคุ้มค่า*****

สมควรแก่เวลา กรุณาตรวจเช็คสัมภาระให้เรียบร้อย เพื่อเตรียมตัวเดินทางสู่สนามบินเพื่อกลับกรุงเทพฯ

17.30 น. ออกเดินทางสู่ **กรุงเทพฯ** โดยสายการบิน **THAI AIRWAYS** เที่ยวบินที่ **TG677** ✈️

(บริการอาหารและเครื่องดื่มบนเครื่อง)

22.30 น. ถึง **กรุงเทพฯ** โดยสวัสดิภาพ พร้อมความประทับใจ..... 😊😊😊😊



*****ขอบคุณทุกท่านที่ใช้บริการ*****

😊😊😊😊 ชื่อสัตย์ จริงใจ หัวใจ เน้นบริการ คีองานของเรา 😊😊😊😊

****หมายเหตุ: โปรแกรมและราคาสามารถเปลี่ยนแปลงได้ตามความเหมาะสมโดยไม่ต้องแจ้งให้ทราบล่วงหน้าทางบริษัทฯ จะถือผลประโยชน์ของลูกค้าเป็นสำคัญ****

อัตราค่าบริการ (ราคาต่อท่าน)

วันเดินทาง	ราคาทัวร์ผู้ใหญ่ พักห้องละ 2-3 ท่าน (25 ท่านออกเดินทาง)	พักเดี่ยวจ่ายเพิ่ม	ราคาไม่รวมตัว
26 – 31 ธันวาคม 2566	75,999 บาท / ท่าน	15,000 บาท / ท่าน	38,999 บาท / ท่าน

อัตราค่าบริการดังกล่าวรวม

- ค่าตั๋วเครื่องบินชั้นทัศนอาจร ไป-กลับ พร้อมกรุ๊ป ตามที่ระบุไว้ในรายการเท่านั้น **ตั๋วเครื่องบินที่ใช้เป็นแบบกรุ๊ปไม่สามารถเลือกที่นั่งล่วงหน้าได้ (ท่านจะได้รับที่นั่งแบบสุ่มเท่านั้น)**
- ค่าภาษีสนามบินทุกแห่ง หากสายการบินมีการปรับราคาภาษีน้ำมันขึ้น ทางบริษัทฯ ขอสงวนสิทธิ์เก็บค่าภาษีน้ำมันเพิ่มตามความเป็นจริงก่อนการเดินทาง ****ราคาทัวร์นี้ใช้ค่าน้ำมัน ณ วันที่ 9 มิ.ย. 66**
- ค่าโรงแรมระดับมาตรฐาน (พักห้องละ 2-3 ท่าน)
กรณีห้อง TWIN BED (เตียงเดี่ยว 2 เตียง) ซึ่งโรงแรมไม่มีหรือเต็ม ทางบริษัทฯขอปรับเป็นห้อง DOUBLE BED แทนโดยมีต้องแจ้งให้ทราบล่วงหน้า หรือ หากต้องการห้องพักแบบ DOUBLE BED ซึ่งโรงแรมไม่มีหรือเต็ม ทางบริษัทฯขอปรับเป็นห้อง TWIN BED แทนโดยมีต้องแจ้งให้ทราบล่วงหน้า เช่นกัน กรณีพักแบบ TRIPLE ROOM 3 ท่าน 1 ห้อง ท่านที่ 3 อาจเป็นเสริมเตียง หรือ SOFA BED หรือ เสริมฟูกที่นอน ทั้งนี้ขึ้นอยู่กับรูปแบบการจัดห้องพักของโรงแรมนั้นๆ
- ค่าอาหาร ตามที่ระบุไว้ในรายการ และ น้ำดื่มบนรถวันละ 1 ขวด
- ค่ายานพาหนะ และค่าธรรมเนียมเข้าชมสถานที่ต่างๆ ตามที่ระบุไว้ในรายการ
- น้ำหนักสัมภาระ **ท่านละไม่เกิน 30 กิโลกรัม** สัมภาระติดตัวขึ้นเครื่องได้ 1 ชิ้น ต่อท่าน น้ำหนักต้องไม่เกิน 7 กิโลกรัม
- ค่าประกันอุบัติเหตุ วงเงินประกันท่านละ 1,000,000 บาท และ ค่ารักษาพยาบาล ไม่เกิน 500,000 บาท **คุ้มครองผู้เอาประกันที่มีอายุตั้งแต่ 1 – 75 ปี**

ในการเคลมประกันทุกกรณี ต้องมีใบเสร็จ และมีเอกสารรับรองทางการแพทย์ หรือจากหน่วยงานที่เกี่ยวข้อง การประกันไม่คุ้มครอง

กรณีที่เสียชีวิต หรือ เจ็บป่วยทางร่างกายด้วยโรคประจำตัว, การติดเชื้อ, ไวรัส, ไข้เลือด, ไข้ดิง, อากาศที่เกี่ยวข้องกับการติดยา, โรคติดต่อทางเพศสัมพันธ์, การบาดเจ็บจากความเสียหายโดยเจตนา, การฆ่าตัวตาย, เสียสติ, ตกอยู่ภายใต้อำนาจของสุรายาเสพติด, บาดเจ็บจากการทะเลาะวิวาท การแท้งบุตร, การบาดเจ็บเนื่องจากอากาศยาน, จลาจล, นัดหยุดงาน, การก่อการร้าย การยึดพาหนะ และการปล้นอากาศยาน (Terrorism, Hijack, Skyjack) และอื่นๆ ตามเงื่อนไขในกรมธรรม์

อัตราค่าบริการดังกล่าวไม่รวม

- ค่าทำหนังสือเดินทางทุกประเภท



2. ค่าดำเนินการคัดกรองตรวจหาเชื้อ RT-PCR ต้องตรวจก่อนเดินทางออกนอกประเทศไทยอย่างน้อย 72 ชั่วโมง
3. ค่าใช้จ่ายอื่นๆ ที่นอกเหนือจากรายการระบุ เช่น ค่าใช้จ่ายส่วนตัวอื่นๆ ฯลฯ
4. **กรุณาเตรียมค่าทิปไกด์, คนขับรถ รวม 1,000 บาทต่อคน (เด็กชำระทิปเท่ากับผู้ใหญ่)**
5. **ค่าภาษีมูลค่าเพิ่ม VAT 7 % และหักภาษี ณ ที่จ่าย 3 %** ในกรณีที่ลูกค้าต้องการใบเสร็จรับเงินที่ถูกต้อง จะต้องบวกค่าภาษีมูลค่าเพิ่ม และหัก ณ ที่จ่าย จากยอดขายจริงทั้งหมดเท่านั้น และโปรดแจ้งทางบริษัทฯ จะออกให้ภายหลัง ขอสงวนสิทธิ์ออกใบเสร็จที่ถูกต้องให้กับบริษัททัวร์เท่านั้น
6. **ค่าวีซ่าญี่ปุ่นสำหรับชาวต่างชาติ**
7. **ค่าธรรมเนียมน้ำมันและภาษีสนามบิน** ในกรณีที่สายการบินมีการปรับขึ้นราคา



• ข้อควรทราบก่อนการเดินทาง •

- คณะทัวร์ครบ 25 ท่านออกเดินทาง มีหัวหน้าทัวร์ไทยเดินทางไปกลับ พร้อมกับคณะ
ขนาดของกรุ๊ปไซส์ จำนวนผู้เดินทางอาจมีการปรับเพิ่มขึ้นได้โดยไม่ต้องแจ้งให้ทราบล่วงหน้า
- บริษัทฯ มีสิทธิ์ที่จะเปลี่ยนแปลงรายละเอียดบางประการในทัวร์นี้ เมื่อเกิดเหตุสุดวิสัยจนไม่อาจแก้ไขได้
- รายการท่องเที่ยวสามารถเปลี่ยนแปลงได้ตามความเหมาะสม โดยคำนึงถึงผลประโยชน์ของผู้เดินทางเป็นสำคัญ
- รายการท่องเที่ยว และอาหาร สามารถสลับรายการในแต่ละวัน เพื่อให้โปรแกรมการท่องเที่ยวเป็นไปอย่างราบรื่น และเหมาะสม โดยคำนึงถึงผลประโยชน์ของผู้เดินทางเป็นสำคัญ
- บริษัทฯ ไม่รับผิดชอบค่าเสียหายในเหตุการณ์ที่เกิดจากสายการบิน ภัยธรรมชาติ ปฏิวัติ และอื่นๆที่อยู่นอกเหนือการควบคุมของทางบริษัทฯ หรือค่าใช้จ่ายเพิ่มเติม ที่เกิดขึ้นทางตรงหรือทางอ้อม เช่น การเจ็บป่วย, การถูกทำร้าย, การสูญหาย, ความล่าช้า หรือจากอุบัติเหตุต่างๆ
- ทางบริษัทฯ จะไม่รับผิดชอบใดๆ ทั้งสิ้นหากเกิดกรณีความล่าช้าจากสายการบิน, การประท้วง, การนัดหยุดงาน, การก่อกองกำลัง หรือกรณีที่ท่านถูกปฏิเสธ การเข้าหรือออกเมืองจากเจ้าหน้าที่ตรวจคนเข้าเมือง หรือเจ้าหน้าที่กรมแรงงานทั้งจากไทย และต่างประเทศซึ่งอยู่นอกเหนือความรับผิดชอบของบริษัทฯ
- หากไม่สามารถไปเที่ยวในสถานที่ที่ระบุในโปรแกรมได้ อันเนื่องมาจากธรรมชาติ ความล่าช้า และความผิดพลาดจากทางสายการบิน จะไม่มีการคืนเงินใดๆทั้งสิ้น แต่ทั้งนี้ทางบริษัทฯ จะจัดหารายการเที่ยวสถานที่อื่นๆ มาให้ โดยสงวนสิทธิ์การจัดหาโดยไม่แจ้งให้ทราบล่วงหน้า
- ราคานี้คิดตามราคาตัวเครื่องบินในปัจจุบัน หากราคาตัวเครื่องบินปรับสูงขึ้น บริษัทฯ สงวนสิทธิ์ที่จะปรับราคาตัวเครื่องบินตามสถานการณ์ดังกล่าว
- ทางบริษัทฯ จะไม่รับผิดชอบใดๆ ทั้งสิ้น หากท่านใช้บริการของทางบริษัทฯ ไม่ครบ อาทิ ไม่เที่ยวบางรายการ ไม่ทานอาหารบางมื้อ เพราะค่าใช้จ่ายทุกอย่าง ทางบริษัทฯ ได้ชำระค่าใช้จ่ายให้ตัวแทนต่างประเทศแบบเหมาขาด ก่อนออกเดินทางแล้ว
- กรณีที่กองตรวจคนเข้าเมืองทั้งที่กรุงเทพฯ และในต่างประเทศปฏิเสธมิให้เดินทางออก หรือเข้าประเทศที่ระบุในรายการเดินทาง บริษัทฯ ของสงวนสิทธิ์ที่จะไม่คืนค่าบริการไม่ว่ากรณีใดๆ ทั้งสิ้น
- ทางบริษัทฯ จะไม่รับผิดชอบใดๆ ทั้งสิ้น หากเกิดสิ่งของสูญหายจากการโจรกรรม และ/หรือ เกิดอุบัติเหตุที่เกิดจากความประมาทของตัวนักท่องเที่ยวเอง
- ในกรณีที่ลูกค้าต้องออกตัวโดยสารภายในประเทศ กรุณาติดต่อเจ้าหน้าที่ของบริษัทฯ ก่อนทุกครั้ง มิฉะนั้น ทางบริษัทฯ จะไม่รับผิดชอบค่าใช้จ่ายใดๆ ทั้งสิ้น
- เมื่อท่านตกลงชำระเงินไม่ว่าทั้งหมดหรือบางส่วนกับทางบริษัทฯ ทางบริษัทฯ จะถือว่าท่านได้ยอมรับในเงื่อนไขข้อตกลงต่างๆ ที่ได้ระบุไว้แล้วทั้งหมด
- นั้งที่ Long Leg โดยปกติอยู่บริเวณทางออกประตูฉุกเฉิน และผู้ที่จะนั่งต้องมีคุณสมบัติตรงตามที่สายการบินกำหนด เช่น ต้องเป็นผู้ที่มีร่างกายแข็งแรง และช่วยเหลือผู้อื่นได้อย่างรวดเร็วในกรณีที่เครื่องบินมีปัญหา เช่น สามารถเปิดประตูฉุกเฉินได้ (น้ำหนักประมาณ 20 กิโลกรัม) ไม่ใช่ผู้ที่มีปัญหาทางด้านสุขภาพและร่างกาย และอำนาจในการให้ที่นั่ง Long Leg ขึ้นอยู่กับทางเจ้าหน้าที่เช็คอินสายการบินตอนเวลาที่เช็คอินเท่านั้น



เงื่อนไขการจอง และชำระเงิน

CASE 01	ในการจองครั้งแรก ชำระมัดจำท่านละ 40,000 บาท หรือทั้งหมด (ภายใน 2 วัน หลังจากทำการจอง) พร้อมส่งสำเนาหนังสือเดินทาง ให้กับเจ้าหน้าที่ฝ่ายขาย (เงินมัดจำถือเป็นประกันการจองกับบริษัทฯ และขอสงวนสิทธิ์ยกเลิกการจองของท่านทุกท่านไม่ชำระเงินตามกำหนดโดยไม่ให้ทราบล่วงหน้า)
CASE 02	กรณีลูกค้าทำการจองน้อยกว่าวันเดินทาง 30 วัน ทางบริษัทฯ ขอสงวนสิทธิ์ในการเก็บค่าตัวเริ่มต้นจำนวนหนึ่งในวันที่จองเท่านั้น
CASE 03	ชำระส่วนที่เหลือ ก่อนเดินทาง 30 วัน (นับรวมวันเสาร์ อาทิตย์ และวันหยุดราชการ) หากท่านไม่ชำระตามวันดังกล่าวทางบริษัทฯ ขอสงวนสิทธิ์ในการยกเลิกการเดินทางโดยไม่มีเงื่อนไข และขอสงวนสิทธิ์ในการคืนเงินตามเงื่อนไขการยกเลิก
CASE 04	กรณีที่ท่านชำระค่าตัวครบทั้งหมดหรือบางส่วน ทางบริษัทฯ ถือว่าท่านได้ยอมรับเงื่อนไขและข้อตกลงต่างๆ ที่ได้ระบุไว้ในเงื่อนไขแล้ว

เงื่อนไขการยกเลิก

วันที่ยกเลิกการเดินทาง	เก็บเงินยกเลิกการเดินทาง
น้อยกว่า 15 วัน	เก็บค่าใช้จ่ายท่านละ 100% ของค่าตัว
15-29 วัน	เก็บค่าใช้จ่ายท่านละ 50% ของค่าตัว หรือ หักค่าใช้จ่ายจริงที่เกิดขึ้น <i>(กรณีที่มีค่าใช้จ่ายจริงมากกว่ากำหนด ทางบริษัทฯ ขอสงวนสิทธิ์ในการเรียกเก็บเงิน)</i>
มากกว่า 30 วัน	คืนค่าใช้จ่าย ทั้งหมด หรือหักค่าใช้จ่ายจริงที่เกิดขึ้น <i>(กรณีวันเดินทางตรงกับช่วงวันหยุดนักขัตฤกษ์ ไม่ว่าวันใดวันหนึ่ง ทางบริษัทฯ ขอสงวนสิทธิ์ในการยกเลิกการเดินทางไม่น้อยกว่า 55 วัน)</i>

ตามพระราชบัญญัติธุรกิจนำเที่ยวและมัคคุเทศก์ พ.ศ. 2551 หมวด 2 ธุรกิจนำเที่ยว การยกเลิกการเดินทางของนักท่องเที่ยว
 ผู้ประกอบธุรกิจนำเที่ยวมีค่าใช้จ่ายที่ใช้จ่ายจริงเพื่อเตรียมการจัดนำเที่ยว ให้นำมาหักจากเงินค่าบริการที่ต้องจ่าย
 ทั้งนี้ ผู้ประกอบธุรกิจนำเที่ยวแสดงหลักฐานให้นักท่องเที่ยวทราบ เช่น ค่าตัว ค่ามัดจำตัวเครื่องบิน ค่าโรงแรม หรืออื่นๆ

- ผู้เดินทางไม่สามารถเข้าออกเมืองได้ เนื่องจากเอกสารปลอมหรือการห้ามของเจ้าหน้าที่ เก็บค่าใช้จ่าย 100%
- กรณีเจ็บป่วย จนไม่สามารถเดินทางได้ ซึ่งจะต้องมีใบรับรองแพทย์จากโรงพยาบาลรับรอง บริษัทฯ จะพิจารณาเลื่อนการเดินทางของท่าน
 ไปยังคณะต่อไป แต่ทั้งนี้ท่านจะต้องเสียค่าใช้จ่ายที่ไม่สามารถเรียกคืนได้ เช่น ค่าตั๋วเครื่องบิน ค่าห้อง ค่าธรรมเนียมวีซ่าตามที่สถานทูตฯ
 เรียกเก็บ และค่าใช้จ่ายอื่นๆ ที่เกิดขึ้นตามจริง ในกรณีที่ไม่สามารถเดินทางได้
- เมื่อท่านออกเดินทางไปกับคณะแล้ว ท่านงดการใช้บริการรายการใดรายการหนึ่ง หรือไม่เดินทางพร้อมคณะถือว่า ท่านสละสิทธิ์ไม่อาจ
 เรียกร้องค่าบริการ และเงินมัดจำคืน ไม่ว่ากรณีใดๆ ทั้งสิ้น
- กรณีที่เดินทางช่วงวันหยุดเทศกาลที่ต้องกรานตีมัดจำกับสายการบินหรือค่ามัดจำที่พัก รวมถึงเที่ยวบินพิเศษ เช่น Extra Flight และ
 Charter Flight จะไม่มีการคืนเงินมัดจำ หรือค่าตัวทั้งหมด เนื่องจากค่าตัวเป็นการหมายจ่ายในเที่ยวบินนั้นๆ



ขั้นตอนการเข้าประเทศญี่ปุ่น

1. **พาสปอร์ตตัวจริง** (อายุการใช้งานต้องเหลือมากกว่า 6 เดือน นับจากวันเดินทางกลับ และต้องมีหน้าว่างตั้งแต่ 2 หน้าขึ้นไป)
พาสปอร์ตที่ใช้เดินทางต้องเป็นพาสปอร์ตเดินทางบุคคลทั่วไป (สีแดงเลือดหมูเท่านั้น)
2. **เตรียมเอกสาร International Vaccinated Certificate** ที่ได้รับการฉีดวัคซีนครบโดสจำนวน 3 เข็ม ที่ออกโดยกรมควบคุมโรคกระทรวงสาธารณสุข โดยใบรับรองวัคซีนต้องเป็นภาษาอังกฤษและออกโดยสถาบันของรัฐบาลเท่านั้น หรือสามารถใช้ใบรับรองจาก application หมอพร้อมได้ โดยวัคซีนเป็นไปตามที่องค์การอนามัยโลก (WHO) ให้การรับรองทั้งหมด 7 ยี่ห้อ ได้แก่
 - Moderna
 - Pfizer/BioNTech
 - Janssen (Johnson & Johnson)
 - Oxford/AstraZeneca
 - Sinopharm (Beijing)
 - Sinovac
 - Covishield

สามารถฉีดแบบสูตรเดียว หรือ 3 เข็มแบบไขว้ได้
3. **สำหรับผู้ที่ได้รับวัคซีนไม่ครบ 3 เข็ม** ต้องมีใบรับรองผลตรวจ Test COVID-19 แบบ RT-PCR เป็นลบ ภายใน 72 ชั่วโมงก่อนการเดินทาง (ใบรับรองระบุข้อมูลเป็นภาษาอังกฤษ)
 - เด็กอายุต่ำกว่า 18 ปี ที่ไม่ได้รับวัคซีน สามารถเดินทางพร้อมผู้ปกครองที่ฉีดครบ 3 เข็มตามเกณฑ์ได้เลย แต่ถ้าผู้ปกครองฉีดไม่ครบ เด็กจำเป็นต้องแสดงผลตรวจ RT-PCR เป็นลบ 72 ชม. ก่อนออกเดินทางเช่นกัน
 - เด็กอายุต่ำกว่า 6 ปี ที่ไม่ได้รับวัคซีน เดินทางกับผู้ปกครองฉีดไม่ครบตามเกณฑ์ จะได้รับการยกเว้นการตรวจ RT-PCR
4. **ผู้เดินทางเข้าประเทศญี่ปุ่นตั้งแต่ 14 พ.ย. 65 เป็นต้นไป** ให้ผู้เดินทางลงทะเบียน Visit Japan Website ผ่านลิงค์ <https://www.vjw.digital.go.jp/main/#/vjwpl001>

● ข้อมูลการเข้าประเทศญี่ปุ่นอัปเดต ณ วันที่ 14 ต.ค. 65 อาจมีการเปลี่ยนแปลงขึ้นอยู่กับทางรัฐบาลญี่ปุ่น ●

**** ก่อนทำการจองทัวร์ทุกครั้ง กรุณาอ่านโปรแกรมอย่างละเอียดทุกหน้า และทุกบรรทัด เนื่องจากทางบริษัทฯ จะอิงตามรายละเอียดของโปรแกรมที่ขายเป็นหลัก ****