

**บริษัท ทราเวลซี้ด จำกัด**

105/12 หมู่ 4 ถนนราชพฤกษ์ ตำบลบางรักน้อย

อำเภอเมือง จ.นนทบุรี 11000

สอบถามข้อมูลโปรแกรมทัวร์ โทร. 02-108-7900

Email : contact@travelzeed.com

www.travelzeed.com

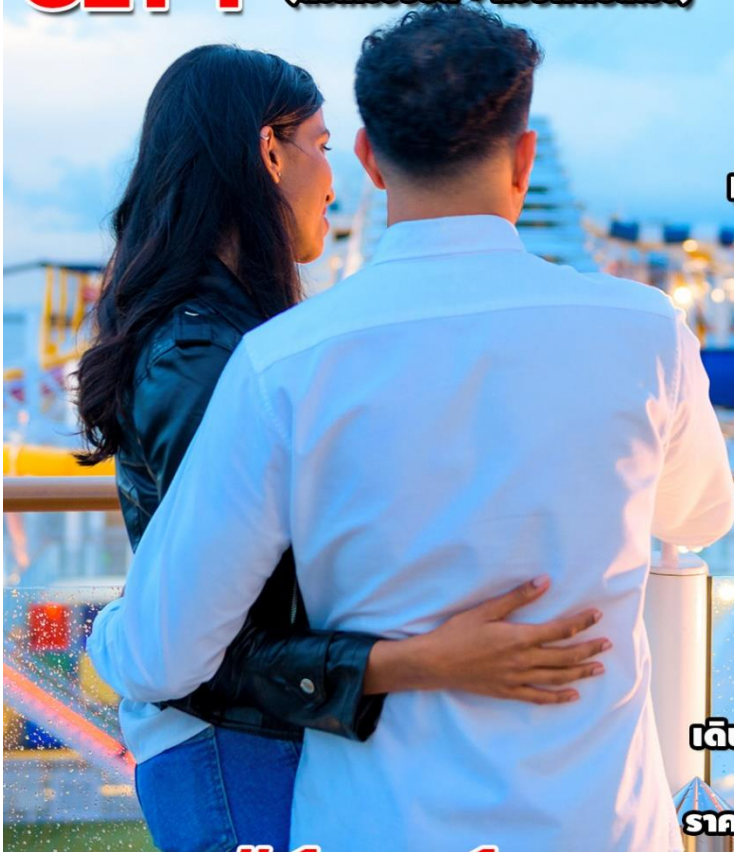


@travelzeed

1

SPHZ-C5.1 (PKG ตัว+เรือ) RESORT WORLD CRUISE CHARMING STRAITS( SIN-MAL-PHUKET-SIN) 24-27 SEP 23

**BUY 1 PKG RESORT WORLD CRUISE** SPHZ-C5.1  
**GET 1** สิงคโปร์-กัวลาลัมเปอร์-ภูเก็ต-สิงคโปร์ 4 วัน 3 คืน  
 (ตั๋วเครื่องบิน + ห้องพักรับรอง)



**#พิเศษ!!**  
**ห้องพักรับรองแบบส่วนตัว**  
**ทั้งทริป**



เดินทาง 24-27 กันยายน 2566

ราคา **20,999.-****# 1 แคม 1**

ไม่รวม Port Charge

ชำระพร้อมค่าทัวร์ 1,900 บาทต่อท่าน

#ตั๋วเครื่องบิน ไป-กลับ (รวมน้ำหนัก 20 กก.)

#ห้องพักรับรอง 3 คืน

#กิจกรรม และอาหารบนเรือมากมาย

ไม่รวม **GRATUITY ON BOARD** ท่านละ 66 SGD ชำระตอนเช็กเอาท์

(PKG ตัวเครื่องบิน+เรือสำราญ) เที่ยวสิงคโปร์-มาเลเซีย-ภูเก็ต-เรือสำราญ

**RESORT WORLD CRUISE**

สิงคโปร์-กัวลาลัมเปอร์(มาเลเซีย)-ภูเก็ต (ไทย) -สิงคโปร์ 4 วัน 3 คืนเดินทางโดยสายการบิน THAILION AIR (SL)

ความพิเศษของรายการ

♦ รวมตั๋วเครื่องบินไป/กลับแล้ว น้ำหนักกระเป๋า 20 กก.

โปรดดูราคาและไฟล์ทบินที่ตารางขายท้ายรายการเท่านั้น!!

**บริษัท ทราเวลซี้ด จำกัด**

105/12 หมู่ 4 ถนนราชพฤกษ์ ตำบลบางรักน้อย

อำเภอเมือง จ.นนทบุรี 11000

สอบถามข้อมูลโปรแกรมทัวร์ โทร. 02-108-7900

Email : contact@travelzeed.com

www.travelzeed.com



@travelzeed

2

SPHZ-C5.1 (PKG ตั๋ว+เรือ) RESORT WORLD CRUISE CHARMING STRAITS( SIN-MAL-PHUKET-SIN) 24-27 SEP 23

DAY	DESTINATION	ETA (local)	ETD (local)
Sun	Singapore	-	7pm
Mon	High Seas (Port Klang*)	7am	11am
Tue	Phuket (Deep Sea Port / Patong Bay)	7am (6am)	3pm (2pm)
Wed	Singapore	6pm	-

พีเรียดเดินทาง :

24-27 ก.ย. 66

เรือออก 19.00

วันแรก กรุงเทพฯ – สิงคโปร์ - ทำเรือ Marina Bay Cruise Center

04.30 น. **ลูกค้าเช็คอินด้วยตนเอง** ที่สนามบินดอนเมือง อาคารระหว่างประเทศ อาคาร 1 ROW 8 ประตู 7

สายการบิน THAI LION AIR (SL)

07.35 น. เดินทางสู่ สิงคโปร์ โดยสายการบิน THAI LION AIR (SL) เที่ยวบินที่ SL100 (ไม่มีอาหารและเครื่องดื่มบริการบนเครื่อง)

11.00 น. เดินทางถึง สนามบินชางเกี ประเทศสิงคโปร์ ผ่านพิธีการตรวจคนเข้าเมืองสิงคโปร์ที่มีการจัดผัง

เมืองอย่างเป็นระเบียบเรียบร้อยและสะอาดสะอ้านจนหลายๆ ท่านต้องทึ่ง (เวลาท่องเที่ยวเร็วกว่าประเทศไทย 1 ชั่วโมง)

**\*\*\*อิสระท่องเที่ยวและเช็คอินตามอัธยาศัย\*\*\*****นำคณะเดินทางสู่ท่าเรือ MARINA BAY CRUISE CENTER**16.00 น. **ลูกค้า REGISTER ณ. ท่าเรือ MARINA BAY CRUISE CENTER ด้วยตนเอง**

\*\*\* LASTBOARDING / GATE CLOSE TIME IS 18:15 PM \*\*\*

จากนั้นนำท่านเช็คอินขึ้นเรือสำราญ RESORT WORLD CRUISE สร้างขึ้น และนำลงทะเลลงใน ปี 2016 มีความใหญ่โตถึง 150,659 ตัน มีความสูงถึง 18 ชั้นและจุผู้โดยสารทั้งหมด 3,352 คนและลูกเรืออีก 1,925 คน มีจำนวนห้องพักทั้งหมด 1,674 ห้องและ ห้องพักแบบสวีท 142 ห้อง เพื่อให้ตอบสนองความต้องการของลูกค้าในทุกระดับนอกจากความใหญ่และความจุแบบอลังการแล้ว ยังมาพร้อมกับความบันเทิงและร้านอาหารมากมายให้คุณได้ลิ้มลองแบบนับไม่ถ้วนเลยทีเดียว



# บริษัท กราเวลซี้ด จำกัด

105/12 หมู่ 4 ถนนราชพฤกษ์ ตำบลบางรักน้อย

อำเภอเมือง จ.นนทบุรี 11000

สอบถามข้อมูลโปรแกรมทัวร์ โทร. 02-108-7900

Email : contact@travelzeed.com

www.travelzeed.com



@travelzeed

SPHZ-C5.1 (PKG ตั๋ว+เรือ) RESORT WORLD CRUISE CHARMING STRAITS( SIN-MAL-PHUKET-SIN) 24-27 SEP 23

## ABOUT GENTING DREAM

GROSS TONNAGE  
150,695grt

LENGTH 335m

WIDTH 40m

DECK 18

YEAR BUILT 2016

1,674  
STATEROOMS

3,352  
PASSENGERS  
(Lower Berth)

1,925  
CREWS

35 RESTAURANTS  
& BAR CONCEPTS

HALAL &  
VEGETARIAN  
CERTIFICATION

6-SLIDE  
WATERPARK



Resorts World Cruises 1

\*\*\* ก่อนเวลาเรือสำราญออกจากท่าขอเชิญทุกท่านร่วมกิจกรรมซ้อมจุดรวมพลกรณีฉุกเฉิน 'Muster Drill' ซึ่งเป็นหนึ่งในกฎการเดินเรือสากลโดยเมื่อมีประกาศจากทางเรือให้ทุกท่านไปยังจุดรวมพลตามที่กำหนดไว้บนบัตรขึ้นเรือ (SeaPass) ของท่าน\*\*\*

## Resorts World Cruises



Resorts World Cruises - a brand extension of "Resorts World" is a **A Resort Cruising At Sea.**

We offers a personalized cruising lifestyle with diverse international experiences. The brand aims to be a leading cruise line in the Asian region, providing the highest standards in safety and precautionary measures.



Resorts World Cruises 1

23.00 น.

\*\*\*\*\* เรือออกเดินทางสู่น่านน้ำสากล มุ่งสู่ประเทศมาเลเซีย \*\*\*\*\*

## บริษัท ทราเวลซี้ด จำกัด

105/12 หมู่ 4 ถนนราชพฤกษ์ ตำบลบางรักน้อย

อำเภอเมือง จ.นนทบุรี 11000

สอบถามข้อมูลโปรแกรมทัวร์ โทร. 02-108-7900

Email : contact@travelzeed.com

www.travelzeed.com



@travelzeed

4

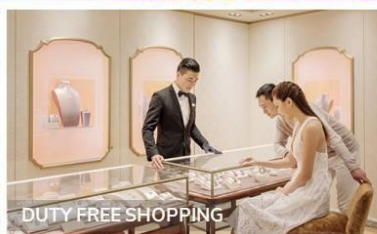
SPHZ-C5.1 (PKG ตั๋ว+เรือ) RESORT WORLD CRUISE CHARMING STRAITS( SIN-MAL-PHUKET-SIN) 24-27 SEP 23

\*\*\*Casino จะเริ่มให้บริการหลัง 24.00 น. ของวันที่ทำการ CHECK IN \*\*\*

คาสีโน บนเรือสำราญ ให้บริการหลังจากเรือออกเดินทาง และจะหยุดให้บริการเมื่อเรือจอด

\*ท่านสามารถรับประทานอาหารอย่างอิสระได้ตาม ห้องอาหารที่เรือเตรียมไว้ให้ ดังนี้\*

* ห้องอาหาร The Lido	ห้องอาหารแบบ Buffet ซึ่งตั้งอยู่ บนชั้น 16 ของเรือสำราญ
** ห้องอาหาร Dream Dining (walk-in open seating)	ห้องอาหารแบบ A La Cart นานาชาติ ซึ่งตั้งอยู่ที่ชั้น 7 และ ชั้น 8 ของเรือ



\*\*\* ชมการแสดงโชว์ที่ห้องโชว์หลักชั้น 7 ซึ่งจะโชว์สองรอบด้วยกันคือ 20.00 น. และ 22.00 น. \*\*\*



## บริษัท กราเวลซี้ด จำกัด

105/12 หมู่ 4 ถนนราชพฤกษ์ ตำบลบางรักน้อย

อำเภอเมือง จ.นนทบุรี 11000

สอบถามข้อมูลโปรแกรมทัวร์ โทร. 02-108-7900

Email : contact@travelzeed.com

www.travelzeed.com



@travelzeed

5

SPHZ-C5.1 (PKG ตั๋ว+เรือ) RESORT WORLD CRUISE CHARMING STRAITS( SIN-MAL-PHUKET-SIN) 24-27 SEP 23

วันสอง ทำเรือ มารีน่า เบย์ ครุสเซนเตอร์ ประเทศ สิงคโปร์-ท่าเรือ พอร์ตคลั่ง ประเทศมาเลเซีย (-)

..... น. รับประทานอาหาร เช้า ณ ห้องอาหารของเรือสำราญ

กิจกรรมต่างๆของเรือ ตามอัธยาศัย (กิจกรรมตามที่ระบุในรายการ NAVIGATOR)

07.00 น. **เรือจอดเทียบท่าที่ท่าเรือ พอร์ตคลั่ง** สามารถสนุกกับกิจกรรมต่างๆที่ทางเรือเตรียมไว้ให้ตลอดทั้งวันโดยสามารถดูได้จาก Dream Daily ตารางกิจกรรมที่ท่านจะได้รับในแต่ละวันที่ห้องพักของท่าน

### KEY HIGHLIGHTS OF GENTING DREAM



11.00 น. **เรือล่องออกจากท่าเรือ พอร์ตคลั่ง**

อิสระตามอัธยาศัย ท่านสามารถทานอาหารเย็นได้ ณ ห้องอาหารหลักที่แสดงอยู่ในบัตร Cruise Card ของท่านตามเวลาจองของท่านว่าจะเป็นรอบ 17.00 หรือ 20.00 น. หลังจากนั้นพักผ่อนตามอัธยาศัย

**บริษัท ทราเวลซี้ด จำกัด**

105/12 หมู่ 4 ถนนราชพฤกษ์ ตำบลบางรักน้อย

อำเภอเมือง จ.นนทบุรี 11000

สอบถามข้อมูลโปรแกรมทัวร์ โทร. 02-108-7900

Email : contact@travelzeed.com

www.travelzeed.com



@travelzeed

6

SPHZ-C5.1 (PKG ตั๋ว+เรือ) RESORT WORLD CRUISE CHARMING STRAITS( SIN-MAL-PHUKET-SIN) 24-27 SEP 23

**วันสาม ทำเรือ พอร์ตคัลลิง – ภูเก็ต PATONG BAY (ประเทศไทย)**.....น. **รับประทานอาหาร เข้า ณ ห้องอาหารของเรือสำราญ**

07.00น. (06.00 น.เวลาไทย) เรือจอดที่ท่าเรือภูเก็ต, ประเทศไทยสำหรับท่านที่ทำการจองทัวร์บินฝั่งกับทางเรือ พนักงานจะแจ้งเวลาออกจากเรือและสถานที่นัด พบบนเรือ ส่วนท่านที่สะดวกเดินทางท่องเที่ยวเองสามารถลงจากเรือ หลังเรือจอด 1 ชั่วโมง ณ บริเวณท่าเรือ และกรุณากลับเรือก่อนเรือออก 1 ชั่วโมง

ภูเก็ตเป็นเมืองศูนย์กลางการท่องเที่ยวของชายฝั่งทะเลอันดามัน ที่มีนักท่องเที่ยวทั้งชาวไทยและชาวต่างชาติ หลังไหลไปเยี่ยมเยือนปีละหลายล้านคน ภูเก็ตเพียบพร้อมไปด้วยสิ่งอำนวยความสะดวกทุกรูปแบบครบครันพื้นที่ประมาณ 543 ตารางกิโลเมตรของเกาะนี้ โอบล้อมด้วยน้ำทะเลสีเขียวมรกตและมีหาดทรายขาวเนียน เหมาะแก่การพักผ่อน รวมทั้งยังเอื้อต่อการทำกิจกรรมสนุกในทะเลและริมทะเลอีกด้วย ความโดดเด่นของชายทะเลและกลุ่มเกาะในภูเก็ตเกิดจากภูมิประเทศที่เป็นชายฝั่งทะเลลดตัว พื้นที่ส่วนที่ต่ำจะจมอยู่ใต้น้ำ ปრაการเฉพาะยอดสูงแหลมมัลล้าเหนือผิวน้ำทะเลเป็นกลุ่มเกาะน่าเที่ยว สำหรับตัวเกาะใหญ่คือภูเก็ตนั่น ทางฝั่งตะวันตกมีลักษณะเป็นอ่าวเว้าแหว่ง

14.00 น. **เรือล่องออกจากท่าเรือ ภูเก็ต PATONG BAY, ประเทศไทย**  
**เรือจะมีใบแจ้ง สถานที่และเวลาที่ห้องพักของท่านเพื่อให้ท่านรับหนังสือเดินทางคืน**

**วันสี่ ทำเรือ มารีน่า เบย์ ครูสเซนเตอร์ - กรุงเทพฯ (-)**.....น. **รับประทานอาหาร เข้า ณ ห้องอาหารของเรือสำราญ**

13.00 น. เรือเทียบท่า ณ ท่าเรือ มารีน่า เบย์ ครูสเซนเตอร์ ประเทศสิงคโปร์ หลังจากทุกท่านลงจากเรือจะผ่าน พิธีการตรวจคนเข้าเมืองและรับกระเป๋าเดินทางของท่านด้านล่างหลังจากนั้น

**\*\* กรุณาตรวจสอบสัมภาระของท่านก่อนออกจากท่าเรือ\*\*****\*\*\*อิสระท่องเที่ยวตามอัธยาศัย\*\*\***

22.55 น. **ออกเดินทางสู่สนามบินดอนเมือง โดยสายการบิน THAI LION AIR (SL) เที่ยวบินที่ SL105**

00.25 น. **เดินทางกลับถึงสนามบินดอนเมือง โดยสวัสดิภาพ พร้อมความประทับใจ**



## บริษัท ทราเวลซี้ด จำกัด

105/12 หมู่ 4 ถนนราชพฤกษ์ ตำบลบางรักน้อย

อำเภอเมือง จ.นนทบุรี 11000

สอบถามข้อมูลโปรแกรมทัวร์ โทร. 02-108-7900

Email : contact@travelzeed.com

www.travelzeed.com



@travelzeed

7

SPHZ-C5.1 (PKG ตั๋ว+เรือ) RESORT WORLD CRUISE CHARMING STRAITS( SIN-MAL-PHUKET-SIN) 24-27 SEP 23



Balcony

### Inclusive Restaurant

- Deck 7 , Dream Dining Lower
- Deck 8 , Dream Dining Upper
- Deck 16 , The Lido (International Buffet)

### Non-Chargeable Usage of Facilities and Shows

- Deck 15 , Crystal Life Fitness
- Deck 16 , Main Pool Deck / Little Pandas Club (for kids aged 2-12)
- Deck 17 , Sun Deck / Jogging Track
- Deck 18 , Mini-Golf / Rock Climbing Wall / Ropes Course / Table Tennis
- Deck 19 , SportsPlex
- Deck 20 , Waterslide Park

**หมายเหตุ** โปรแกรมการเดินทางอาจเปลี่ยนแปลงตามความเหมาะสม บริษัทฯ ขอสงวนสิทธิ์ในการปรับเปลี่ยนราคา หากมีการปรับขึ้นของราคาน้ำมันของสายบินหรือการเปลี่ยนแปลงกฎการเข้าประเทศที่มีค่าใช้จ่ายเพิ่มเติม

### **\*\*สำคัญมาก\*\***

❖ หากเคยเข้าสิงคโปร์ด้วยชื่อเก่าหรือเคยถูกปฏิเสธการเดินทางเข้าสิงคโปร์ ต้องแจ้งให้ทราบก่อนลงทะเบียน

**บริษัท กราเวลซี้ด จำกัด**

105/12 หมู่ 4 ถนนราชพฤกษ์ ตำบลบางรักน้อย

อำเภอเมือง จ.นนทบุรี 11000

สอบถามข้อมูลโปรแกรมทัวร์ โทร. 02-108-7900

Email : contact@travelzeed.com

www.travelzeed.com



@travelzeed

8

SPHZ-C5.1 (PKG ตัว+เรือ) RESORT WORLD CRUISE CHARMING STRAITS( SIN-MAL-PHUKET-SIN) 24-27 SEP 23

**อัตราค่าบริการพักผ่อน 2-3 ท่าน****\*\*สำหรับหนังสือเดินทางต่างชาติเก็บเพิ่ม 1,000 บาท\*\***

วันที่เดินทาง	ผู้ใหญ่ ราคาท่านละ	เด็กอายุ 6เดือน7วัน - 2ปี	พักเดี่ยว
วันที่ 24-27 กันยายน 66 พักผ่อน Balcony (BSS)	<b>20,999.-</b>	5,500.-	+12,900

**\*\*\* เข้าพักเป็นท่านที่ 3-4\* ในห้องราคาเท่าราคาผู้ใหญ่ \*\*\*****\*\*สำหรับหนังสือเดินทางต่างชาติเก็บเพิ่ม 1,000 บาท\*\*****เงินไขการจอง มัดจำท่านละ 10,000 บาท****\*\*\* เมื่อชำระค่ามัดจำแล้วถือว่ารับทราบเงินไขการจองทัวร์ทุกประการ \*\*\*****พร้อมส่งสำเนาหน้าพาสปอร์ตให้เจ้าหน้าที่จองทัวร์ / ส่วนที่เหลือจ่ายก่อนเดินทาง 15 วัน****\*\*\* กรุณาตรวจสอบพาสปอร์ต ต้องมีอายุใช้งานเหลือไม่น้อยกว่า 6 เดือน นับจากวันเดินทาง\*\*\*****อัตราโดยรวม**

- ❖ ตัวเครื่องบินและภาษีน้ำมันตามรายการ ขึ้นประหยัด ไป/กลับตามกำหนดการของคณะทัวร์ รวมน้ำหนักกระเป๋า 20 กก.
- ❖ ค่าอาหาร และเครื่องดื่มที่ระบุไว้ในรายการ
- ❖ ค่าที่พัก 3 คืนพักผ่อน 2-3 ท่าน (บนเรือ 3 คืน)
- ❖ ค่าบัตรเข้าชมสถานที่ท่องเที่ยวต่าง ๆ ตามรายการที่ได้ระบุไว้
- ❖ ค่าประกันอุบัติเหตุในการเดินทาง 1,000,000 บาท (ขึ้นอยู่กับเงื่อนไขของกรมธรรม์เฉพาะเหตุการณ์ที่เกิดขึ้นระหว่างวันเดินทางเท่านั้นโดยจะต้องใช้ใบรับรองแพทย์และใบเสร็จรับเงินในการเบิก)

**อัตราที่ไม่รวม**

- ❖ ค่าทำหนังสือเดินทางไทย และค่าธรรมเนียมสำหรับผู้ถือพาสปอร์ตต่างชาติ
- ❖ ค่าอาหาร และเครื่องดื่มที่ไม่ได้ระบุไว้ในรายการ
- ❖ ค่าใช้จ่ายอื่นๆ ที่มิได้ระบุไว้ในรายการ เช่น ค่าซักรีด โทรศัพท์ ค่ามินิบาร์ ฯลฯ
- ❖ ภาษีมูลค่าเพิ่ม 7% และภาษีหัก ณ ที่จ่าย 3%

**❖ ค่าภาษีท่าเรือ PORT CHARGE 1,900 บาท ชำระพร้อมค่าทัวร์****❖ ไม่รวมค่าทิป (GRATUITY ON BOARD) 66 SGD ต่อคนต่อทริป สำหรับห้อง Balcony**



**บริษัท กราเวลซี้ด จำกัด**

105/12 หมู่ 4 ถนนราชพฤกษ์ ตำบลบางรักน้อย

อำเภอเมือง จ.นนทบุรี 11000

สอบถามข้อมูลโปรแกรมทัวร์ โทร. 02-108-7900

Email : contact@travelzeed.com

www.travelzeed.com



@travelzeed

9

SPHZ-C5.1 (PKG ตัว+เรือ) RESORT WORLD CRUISE CHARMING STRAITS( SIN-MAL-PHUKET-SIN) 24-27 SEP 23

**เอกสารที่ใช้ในการเดินทาง**

- ❖ หนังสือเดินทางที่มีวันกำหนดอายุใช้งานเหลือไม่น้อยกว่า 6 เดือน นับจากวันที่จะออกเดินทาง

**เงื่อนไขการจองทัวร์**

**หากไม่ได้ร่วมบริการทานอาหาร หรือค่าตัวเข้าชมใดๆ ในกรณีจอยทัวร์ไม่สามารถคืนเงินได้ เนื่องจากค่าบริการที่ต่างประเทศเป็นแบบเหมาจ่าย**

- เนื่องจากตัวเครื่องบินต้องเดินทางตามวันที่ ที่ระบุบนหน้าตั๋วเท่านั้น จึงไม่สามารถยกเลิก หรือเปลี่ยนแปลงการเดินทางใดๆ ทั้งสิ้น ถ้ากรณียกเลิก หรือเปลี่ยนแปลงการเดินทาง ทางบริษัทฯ ขอสงวนสิทธิ์ในการคืนเงินทั้งหมดหรือบางส่วนให้กับท่าน
- กรณีที่กองตรวจคนเข้าเมืองทั้งที่กรุงเทพฯ และในต่างประเทศปฏิเสธมิให้เดินทางออกหรือเข้าประเทศที่บริษัทระบุในรายการเดินทาง บริษัทฯ ขอสงวนสิทธิ์ไม่คืนค่าบริการไม่ว่ากรณีใด ๆ
- ทางบริษัทฯ จะไม่รับผิดชอบใดๆ ทั้งสิ้น หากท่านใช้บริการของทางบริษัทฯ ไม่ครบ อาทิ ไม่เที่ยวชมรายการ, ไม่ทานอาหารบางมื้อ เพราะค่าใช้จ่ายทุกอย่าง ทางบริษัทฯ ได้ชำระค่าใช้จ่ายให้ตัวแทนต่างประเทศแบบเหมาขาด
- ค่าทัวร์เป็นแบบเหมาจ่ายกับบริษัททัวร์ในต่างประเทศ ไม่สามารถคืนเงินค่าทัวร์ในทุกกรณี**
- ทางบริษัทฯ จะไม่รับผิดชอบใดๆ ทั้งสิ้น หากเกิดสิ่งของสูญหายจากการโจรกรรม และ/หรือ เกิดอุบัติเหตุที่เกิดจากความประมาทของตัวนักท่องเที่ยวเอง
- เมื่อท่านตกลงชำระเงินไม่ว่าทั้งหมดหรือบางส่วนกับทางบริษัทฯ ทางบริษัทฯ จะถือว่าท่านได้ยอมรับในเงื่อนไขข้อตกลงต่างๆ ที่ได้ระบุไว้แล้วทั้งหมด

**บริษัท กราเวลซี้ด จำกัด**

105/12 หมู่ 4 ถนนราชพฤกษ์ ตำบลบางรักน้อย

อำเภอเมือง จ.นนทบุรี 11000

สอบถามข้อมูลโปรแกรมทัวร์ โทร. 02-108-7900

Email : contact@travelzeed.com

www.travelzeed.com



@travelzeed

10

SPHZ-C5.1 (PKG ตัว+เรือ) RESORT WORLD CRUISE CHARMING STRAITS( SIN-MAL-PHUKET-SIN) 24-27 SEP 23

**หมายเหตุ**

- ❖ สำหรับผู้มีครวรรค์ กรณีอายุครวรรค์ตั้งแต่ 24 สัปดาห์ ไม่อนุญาตให้ขึ้นเรือ
- ❖ สำหรับเด็กอายุต่ำกว่า 6 เดือน ไม่อนุญาตให้ขึ้นเรือ
- ❖ หากมีเหตุสุดวิสัยอันเกิดจากประกาศสถานการณ์โควิดทำให้เดินทางไม่ได้ อ้างอิงตาม พรบ. ธุรกิจนำเที่ยว หักค่าใช้จ่ายที่เกิดขึ้นจริงโดยมีใบเสร็จยืนยันกับลูกค้า
- ❖ **เรื่องห้องพักช่วงเทศกาล** ห้องพักที่ลูกค้าระบุตอนจองทัวร์ ทางบริษัทจะ Request ให้ทางเรือตามขั้นตอน ในบางครั้งเรืออาจเปลี่ยนชนิดห้องพักของลูกค้า ณ วันเข้าพัก แต่ทางบริษัทยืนยันว่าจะเพียงพอต่อจำนวนลูกค้า เช่น Request สำหรับเตียง Double Bed หากห้องไม่พอ อาจจะเป็นห้อง TWN Request สำหรับเตียง Triple Bed หากห้องไม่พอ จะจัดให้เป็น 2ห้อง โดยไม่เก็บเงินเพิ่ม ตามเงื่อนไขของโรงแรมที่จอง
- ❖ บริษัท ขอสงวนสิทธิ์ที่จะเปลี่ยนแปลงรายละเอียดบางประการในทัวร์นี้ เมื่อเกิดเหตุจำเป็นสุดวิสัยจนไม่อาจแก้ไขได้ และจะไม่รับผิดชอบใดๆ ในกรณีที่สูญหาย สูญเสียหรือได้รับบาดเจ็บที่นอกเหนือความรับผิดชอบของหัวหน้าทัวร์และเหตุสุดวิสัยบางประการ เช่น การนัดหยุดงาน ภัยธรรมชาติ การจลาจล ต่างๆ เนื่องจากรายการทัวร์นี้เป็นแบบเหมาจ่ายเบ็ดเสร็จ หากท่านสงสัยสิทธิ์การใช้บริการใดๆ ตามรายการ หรือถูกปฏิเสธการเข้าประเทศไม่ว่าในกรณีใดก็ตาม ทางบริษัทฯ ขอสงวนสิทธิ์ไม่คืนเงินในทุกกรณี
- ❖ บริษัท มีสิทธิ์ที่จะเปลี่ยนแปลงหรือปรับเปลี่ยนรายการได้ตามความเหมาะสมบริษัทขอสงวนสิทธิ์ที่จะเลื่อนการเดินทางในกรณีที่มิผู้ร่วมคณะไม่ถึง 15 ท่าน การไม่รับประทานอาหารเช้าบางมื้อไม่เที่ยวตามรายการ ไม่สามารถขอหักค่าบริการคืนได้ เพราะการชำระค่าทัวร์เป็นไปในลักษณะเหมาจ่าย เมื่อท่านได้ชำระเงินมัดจำหรือทั้งหมด ไม่ว่าจะเป็นการชำระผ่านตัวแทนของบริษัทฯ หรือชำระโดยตรงกับทางบริษัทฯ ทางบริษัทฯ จะขอถือว่าท่านรับทราบและยอมรับในเงื่อนไขต่างๆ
- ❖ บริษัทฯ ไม่รับผิดชอบต่อค่าเสียหายในเหตุการณ์ที่เกิดจากสายการบิน ภัยธรรมชาติ ปฏิบัติและอื่นๆที่อยู่นอกเหนือการควบคุมของทางบริษัทฯหรือค่าใช้จ่ายเพิ่มเติมที่เกิดขึ้นทางตรงหรือทางอ้อม เช่น การเจ็บป่วย, การถูกทำร้าย, การสูญหาย, ความล่าช้า หรือจากอุบัติเหตุต่างๆ



SPHZ-C5.1 (PKG ตัว+เรือ) RESORT WORLD CRUISE CHARMING STRAITS( SIN-MAL-PHUKET-SIN) 24-27 SEP 23

**ข้อมูลเพิ่มเติม ล่องเรือสำราญ RESORT WORLD CRUISE**

ศุลกากร	ประเทศสิงคโปร์ อนุญาต ให้นำ บุหรี่ 1 ซอง/ท่าน และสุรา 1 ลิตร / ท่าน เข้าประเทศ และไม่อนุญาตให้นำ <b>หมากฝรั่ง</b> เข้าประเทศ หากเจ้าหน้าที่ตรวจพบจะถูกยึดทันที และห้ามนำสิ่งของผิดกฎหมายเข้าประเทศมี บทลงโทษที่แรงมาก
บัตรเครดิต	การใช้จ่ายบนเรือสำราญส่วนใหญ่ใช้จ่ายเป็นเงินสด SGD ซึ่งสามารถทำรายการผ่านบัตรเครดิตที่ได้ ลงทะเบียนเชื่อมกับบัตร Cruise card ก่อนเดินทางได้
อุณหภูมิ	กรุณาเช็คกับเจ้าที่อีกครั้งหนึ่ง หรือที่ <a href="http://www.cnn.com/weather">www.cnn.com/weather</a> หรือที่ กรมอุตุนิยมวิทยา 02-3994012
เวลาท้องถิ่น	เวลาบนเรือจะใช้เวลาท้องถิ่นจากท่าเรือเมืองแรกที่เดินทาง ทั้งนี้อาจมีการเปลี่ยนแปลงในแต่ละวัน ตามเขตน่านน้ำแต่ละประเทศ ซึ่งสามารถตรวจสอบได้จากหนังสือพิมพ์ประจำวันบนเรือ หรือประกาศจากทางเรือ (เวลาท้องถิ่นของสิงคโปร์เร็วกว่าประเทศไทย 1 ชั่วโมง)
สกุลเงิน	อัตราแลกเปลี่ยนประมาณ 26.00=1 เหรียญสิงคโปร์ดอลลาร์ ท่านสามารถแลกเงินได้ที่แหล่งแลกเงินทั่วไป หรือแลกได้ที่สนามบิน
กระแสไฟฟ้า	ระบบกระแสไฟฟ้าเหมือนกับไทยคือประมาณ 220-240 โวลต์ เต้าเสียบปลั๊ก มีทั้งแบบ 3ขาแบน, 2-ขาแบน ดังนั้นควรเตรียม หัวปลั๊กหรืออะแดปเตอร์ซึ่งเป็นแบบหัวใหญ่ (Travel Universal Adaptor) ที่มีขายอยู่ตามร้านอุปกรณ์ไฟฟ้าทั่วไป
	
ภาษา	บนเรือสำราญส่วนใหญ่ใช้ภาษาอังกฤษเป็นภาษาสากล
น้ำดื่ม	บนเรือมีบริการน้ำดื่มให้ในห้องพักรี 2 ขวด/วัน
อาหาร	ทุกท่านสามารถรับประทานอาหารได้ที่ห้องอาหารบุฟเฟานานาชาติ รายการอาหารและเวลาเป็นไปตามที่เรือ กำหนด โดยจะมีอาหารทั้งมือเช้า กลางวัน เย็น ค่าจนถึงดึกให้บริการ สับเปลี่ยนกันตามมืออาหารตลอดทั้งวัน หรือมืออาหารเย็นท่านอาจเลือกรับประทานอาหารมือเย็นได้ที่ห้องอาหารหลักที่มีระบุไว้ใน cruise card ของทุกท่าน โดยจะ Open seating โดยจะสัมพันธ์กับการชมการแสดง ณ ห้องโรงละครหลัก ท่านที่ทานอาหารรอบแรกจะได้ชมการแสดงรอบแรก และทานอาหารรอบสองชมการแสดงรอบหลัง  ** ค่าใช้จ่ายเพิ่มเติมในส่วนของห้องอาหารพิเศษถูกค้ำต้องทำการจองเพิ่มเติมบนเรือสำราญ ค่าใช้จ่าย เป็นไปตามมืออาหารและราคาที่เราที่กำหนด

# บริษัท กราเวลซี้ด จำกัด

105/12 หมู่ 4 ถนนราชพฤกษ์ ตำบลบางรักน้อย

อำเภอเมือง จ.นนทบุรี 11000

สอบถามข้อมูลโปรแกรมทัวร์ โทร. 02-108-7900

Email : contact@travelzeed.com

www.travelzeed.com



@travelzeed

SPHZ-C5.1 (PKG ตั๋ว+เรือ) RESORT WORLD CRUISE CHARMING STRAITS( SIN-MAL-PHUKET-SIN) 24-27 SEP 23

<p><b>สิ่งที่ต้องเตรียม</b></p>	<ul style="list-style-type: none"> <li><input type="checkbox"/> ยาประจำตัว สำหรับท่านที่มีโรคประจำ ควรนำยาติดตัวไปด้วย สำหรับยาสามัญ หัวหน้าทัวร์จะเตรียมไปให้บริการ</li> <li><input type="checkbox"/> อุปกรณ์อาบน้ำ ของใช้ส่วนตัว, ชุดว่ายน้ำสำหรับท่านที่จะเล่นน้ำ</li> <li><input type="checkbox"/> Universal adaptor, สายชาร์ตโทรศัพท์</li> <li><input type="checkbox"/> การเตรียมกล้อง ควรเตรียมกล้องและอุปกรณ์ต่างๆไปให้พอเพียง เพราะที่ต่างประเทศราคาแพง หรือคุณภาพไม่ดี</li> </ul>
<p><b>สิ่งที่ไม่อนุญาตให้นำขึ้นและลงเรือ</b></p>	<ul style="list-style-type: none"> <li>● ทางเรือใช้มาตรการตามหลักเดียวกันกับเครื่องบิน</li> <li>● ของเหลว เจล สเปรย์ ความจุไม่เกิน 100 มิลลิลิตร</li> <li>● Power Bank นำใส่กระเป๋าพกพาเท่านั้น ห้ามนำโหลดลงกระเป๋าเดินทาง</li> <li>● เครื่องดื่มทุกชนิดทั้งที่มี และไม่มีแอลกอฮอล์</li> <li>● ของสด เช่น ผลไม้(โดยเฉพาะทุเรียน และเงาะ) เนื้อสัตว์</li> <li>● อาวุธ ของมีคม สารเสพติด และสิ่งผิดกฎหมายทุกชนิด</li> </ul>
<p><b>เครื่องแต่งกาย</b></p>	<ul style="list-style-type: none"> <li>● หากท่านจะเข้ารับประทานอาหารค่ำที่ห้องอาหารหลัก ตามธรรมเนียมเรือถือเป็นการเชิญทานอาหารเหมือนไปรับประทานอาหารในภัตตาคาร ทางเรือจึงขอความร่วมมือท่านแต่งกายให้สุภาพเรียบร้อยหรือกึ่งทางการได้</li> <li>● เสื้อผ้าที่เตรียมไว้สำหรับเดินทาง ควรเตรียมเสื้อผ้าสบายๆรองทำสวมใส่สบาย แวนกันแดด ร่มพับกระเป๋าเดินทางน้ำหนักไม่ควรเกิน 20 กิโลกรัมต่อ 1 ท่าน หากน้ำหนักเกินกว่าที่กำหนดไว้ ทางเรือจะเรียกเก็บค่าน้ำหนักเพิ่มประมาณ กิโลกรัมละ 20 SDG ขึ้นอยู่กับข้อบังคับของเรือ ณ วันเดินทาง ควรตรวจดูป้ายชื่อทุกครั้ง เนื่องจากการส่งกระเป๋าไปตามห้องพักจะดูป้ายผู้กกระเป๋าเป็นหลัก</li> </ul>



# บริษัท ทรافلซี้ด จำกัด

105/12 หมู่ 4 ถนนราชพฤกษ์ ตำบลบางรักน้อย

อำเภอเมือง จ.นนทบุรี 11000

สอบถามข้อมูลโปรแกรมทัวร์ โทร. 02-108-7900

Email : contact@travelzeed.com

www.travelzeed.com

กนท.ลวทก 11/08038



@travelzeed

SPHZ-C5.1 (PKG ตั๋ว+เรือ) RESORT WORLD CRUISE CHARMING STRAITS( SIN-MAL-PHUKET-SIN) 24-27 SEP 23

## ขั้นตอนการขึ้น-ลง เรือสำราญ

1. เดินทางถึงอาคารผู้โดยสารท่าเรือแรก นำพาสปอร์ต เช็คอินได้ที่ เคาน์เตอร์เช็คอิน ท่านจะได้รับ Cruise Card ที่จะใช้แทนกุญแจห้องพัก ใช้เป็นเครดิตการ์ด แทนการขึ้นและลงเรือในท่าเรือถัดๆไป



## หากกรณีการ์ดสูญหายกรุณาติดต่อแจ้งทาง Reception

2. นำสัมภาระ ผ่านพิธีการเอ็กซ์เชนจ์ เช่นเดียวกับการเดินทางที่สนามบิน เพื่อให้เจ้าหน้าที่ทางเรือลำเลียงให้ไปให้ถึงห้องส่วนตัวของท่าน หรือท่านที่สะดวกจะถือกระเป๋าขึ้นไปเองก็สามารถทำได้ (อาจต้องใช้เวลาในการรอคอยในการลำเลียงสัมภาระสู่ห้องพักของท่าน)
3. นำพาสปอร์ต ไป ตม. ผ่านพิธีการตรวจคนเข้าเมือง เช่นเดียวกับการเดินทางออก โดยสาร
4. เมื่อถึงประตูเรือ เจ้าหน้าที่เรือจะเก็บพาสปอร์ตของท่านไว้ และจะคืนในวันเดินทางกลับ พร้อมนำการ์ดห้องพักท่านรูดกับเครื่องบันทึก เพื่อยืนยันว่าท่านได้เป็นผู้ร่วมเดินทางในทริปนี้ ของเรือสำราญ
5. สามารถไปที่ห้องพักของท่านได้ทันที หรือจะให้บริการห้องอาหารบุฟเฟ่ต์ในทันทีที่ขึ้นเรือสำราญ กรุณาศึกษาจุดซ่อมอพยพหนีภัยฉุกเฉินที่อยู่ด้านหลังประตูห้องพักของท่าน
6. ก่อนเรือจะออกเดินทาง จะมีการซ้อมอพยพหนีภัย หรือ Muster Drill จะมีสัญญาณดังขึ้น ให้ไปตามจุดที่ระบุไว้ใน Cruise Card โดยเจ้าหน้าที่จะแจ้งให้หยิบเสื้อชูชีพที่มีพอดี้กับผู้พักในห้องพักไว้ด้วยหรือไม่แล้วแต่กรณีไป

## ขั้นตอนการชำระค่าใช้จ่าย และรับพาสปอร์ตคืน

1. คืนสุดท้ายของการเดินทาง นำคีย์การ์ดห้องพักของท่าน แจ้งชำระค่าใช้จ่าย ที่ Reception จากนั้นเจ้าหน้าที่จะแจ้งยอดค่าใช้จ่ายที่ใช้ไปทั้งหมดซึ่ง ท่านสามารถชำระเป็นเงินสด หรือบัตรเครดิต

**\*\*กรณีชำระบัตรเครดิต อัตราแลกเปลี่ยน ตามเงื่อนไขที่เรือกำหนด\*\***

1. ก่อนวันสุดท้ายที่เรือสำราญจะเทียบท่า ท่านสามารถแจ้งรับพาสปอร์ตได้ที่ Reception หรือทางเรือจะมีแจ้งจุดและเวลาที่รับหนังสือเดินทางคืนแก่ทุกท่าน

# บริษัท ทราเวลซี้ด จำกัด

105/12 หมู่ 4 ถนนราชพฤกษ์ ตำบลบางรักน้อย

อำเภอเมือง จ.นนทบุรี 11000

สอบถามข้อมูลโปรแกรมทัวร์ โทร. 02-108-7900

Email : contact@travelzeed.com

www.travelzeed.com



@travelzeed

SPHZ-C5.1 (PKG ตัว+เรือ) RESORT WORLD CRUISE CHARMING STRAITS( SIN-MAL-PHUKET-SIN) 24-27 SEP 23

## กรณีลูกค้าต้องการใช้บริการ Wifi บนเรือ รายละเอียดค่าใช้จ่ายดังนี้

เมื่อเรือเริ่มล่องออกจากท่าเรือ สัญญาณโทรศัพท์ และ Internet ของท่านจะไม่สามารถใช้งานได้ ทางเรือจะมี WIFI แบบ Satellite ให้บริการ อัตราค่าบริการ 1 user / 1 เครื่อง ไม่สามารถแชร์สัญญาณกับเครื่องอื่นได้

ส่วนสิทธิ์อัตราค่าบริการอาจมีการเปลี่ยนแปลง กรุณาเช็คราคาที่น่านอนอีกครั้งกับเจ้าหน้าที่บนเรือ (สัญญาณบางพื้นที่อาจไม่เสถียร ส่วนใหญ่บริเวณห้องอาหาร ลานกิจกรรม จะมีสัญญาณมากกว่าในห้องพัก)

กรณีที่ท่านเลือกใช้ Pocket wifi หรือซิมที่ให้บริการสัญญาณอินเทอร์เน็ตสามารถเลือกเปิดใช้ได้ตามประเทศที่เดินทาง โดยวันปกติเรือจะล่องใกล้ชายฝั่งซึ่งสามารถใช้งานได้เป็นบางช่วงแต่หากเป็นวันที่เรือล่องน่านน้ำสากลจะไม่สามารถใช้งานในลักษณะนี้ได้

## WI-FI CHARGES

- Connect to "RW Cruises Wi Fi" once guests onboard the Ship and select the Full Cruise Wi-Fi package they wish to purchase
- STANDARD connects to the Internet at basic speeds in affordable manner.
- PREMIUM connects to the Internet at prime speeds

Package		2-Night	3-Night	5-Night
STANDARD Full Cruise Wi-Fi Package	1 Device	SGD 18	SGD 27	SGD 45
	2 Devices	SGD 32	SGD 48	SGD 80
	4 Devices	SGD 54	SGD 81	SGD 135
PREMIUM Full Cruise Wi-Fi Package	1 Device	SGD 28	SGD 42	SGD 70
	2 Devices	SGD 50	SGD 75	SGD 125
	4 Devices	SGD 84	SGD 126	SGD 210

### How to connect "RW Cruises Wi-Fi"

1. Connect to Wi-Fi Network
2. Scan the QR code or type "wifi.com" in Internet browser and click go
3. Input stateroom number & birthday
4. Choose the preferred Wi-Fi package



## BEVERAGE CHARGES

- Guests pay once and enjoy an array of beverages throughout the cruise without limit. Prices are per person, in SGD and include service charge.
- Alcoholic beverage packages can only be purchased by guests over 18 years of age. Eligible guests can enjoy their beverage package in all bars, lounges and restaurants.
- Drink order from beverage package will be served by the glass and must be consumed in the public bar or lounge area. Beverage package is redeemable with one drink at a time.

No# of Night	PREMIUM	CLASSIC	REFRESH
2-Night	SGD 208	SGD 108	SGD 68
3-Night	SGD 268	SGD 158	SGD 98
5-Night	SGD	SGD	SGD