



# บริษัท กราเวลซี้ด จำกัด

105/12 หมู่ 4 ถนนราชพฤกษ์ ตำบลบางรักน้อย

อำเภอเมือง จ.นนทบุรี 11000

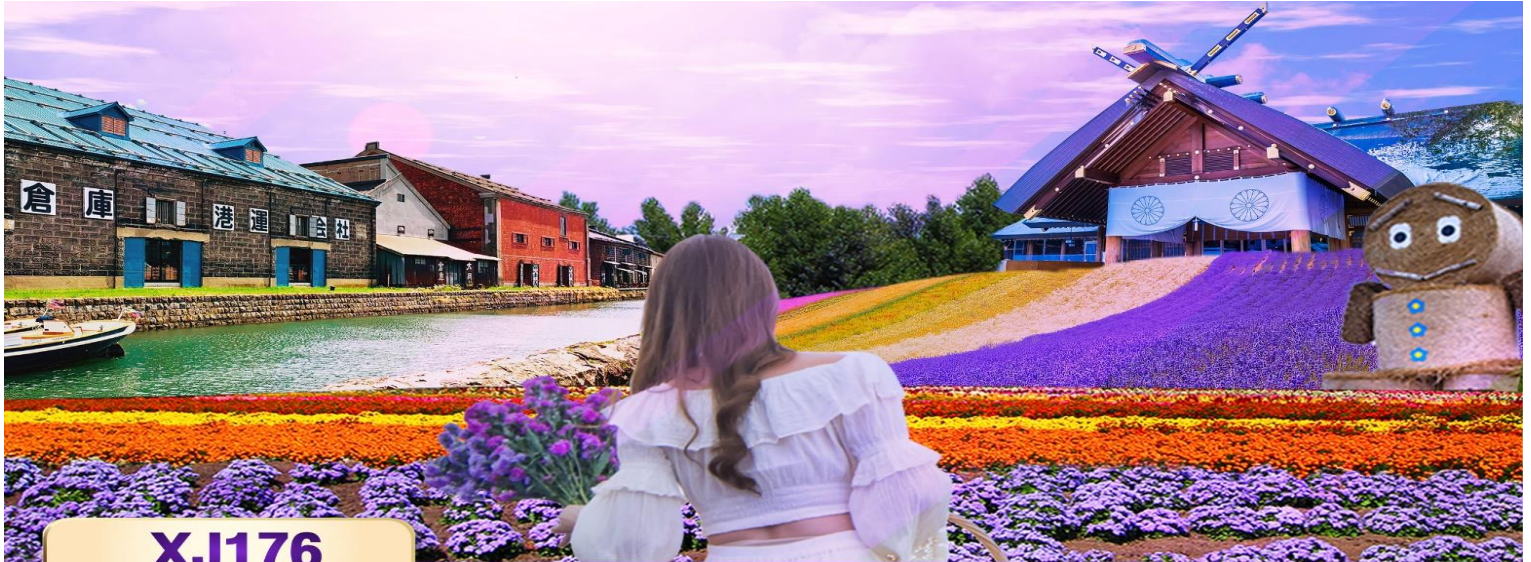
สอบถามข้อมูลโปรแกรมทัวร์ โทร. 02-108-7900

Email : contact@travelzeed.com

www.travelzeed.com



@travelzeed



**XJ176**

**6** วัน | **4** คืน | **บิน**

น้ำหนักกระเป๋า **20** KG  
 AIRBUS A330 - 300

มีบริการอาหารบนเครื่อง  
(ราคาโปรโมชันไม่มีอาหารบนเครื่อง)

**HOKKAIDO LAVENDER**  
**Noboribetsu Otaru Furano**

ชปตาร์..ฮอกไกโด ดนเวนเดอร์  
? เต๋อหนงเต๋อ เต๋อ เต๋อ นางเต๋อ

เดือน กรกฎาคม 2567

ราคาเริ่มต้น

**39,888**

รวมภาษีมูลค่าเพิ่ม 7%  
(เฉพาะค่าตั๋วเครื่องบิน)

Flight

BKK → CTS

XJ620 ✈️ 01:20 ✈️ 10:40

Flight

CTS → BKK

XJ621 ✈️ 11:55 ✈️ 17:30

6วัน 4คืน	โปรแกรมท่องเที่ยว	อาหาร	โรงแรม
วันที่ 1	ท่าอากาศยานสุวรรณภูมิ กรุงเทพฯ <b>XJ620 (01:20 - 10:40)</b>	-	-
วันที่ 2	ท่าอากาศยานนิวชิโตเสะ ฮอกไกโด - เมืองโนโบริเบ็ตสึ - หุบเขานรกจิกุกุทานิ - เมืองโทยะ - ศูนย์อนุรักษ์พันธุ์หมีสีน้ำตาล - สวนฟุกิตาชิ - เมืองซัปโปโร <b>**บุฟเฟต์เชาบู+ชาบู**</b>	- / BT / D	SMILE HOTEL PREMIUM - SUSUKINO, SAPPORO หรือเทียบเท่า ★★★
วันที่ 3	เมืองซัปโปโร - ดิวตี้ฟรี - เมืองโอดารุ - <b>คลองโอดารุ</b> - <b>พิพิธภัณฑ์กล่องดนตรี</b> - เมืองซัปโปโร - <b>ศาลเจ้าฮอกไกโด</b> - ซ้อปั้งทานุกิโคจิ	B / L / -	SMILE HOTEL PREMIUM - SUSUKINO, SAPPORO หรือเทียบเท่า ★★★
วันที่ 4	เมืองฟูราโนะ - <b>ฟาร์มโทมิตะ</b> - <b>สวนซิคิไซโนะโอกะ</b> - เมืองอาซาฮิคาว่า - หมู่บ้านรามางะ - <b>อ็อน อาซาฮิคาว่า</b>	B / - / D	HOTEL CRESCENT ASAHIKAWA, ASAHIKAWA หรือเทียบเท่า ★★★
วันที่ 5	เมืองบิเอะ - <b>น้ำตกชิราฮิเมะ</b> - <b>สระอะโออิเคะ</b> หรือ <b>บ่อน้ำสีฟ้า</b> - <b>ทานบุฟเฟต์เมลอน</b> - เมืองซัปโปโร - มิตรซุยกุเอะท์เล็ดพาร์ค	B / L / -	SMILE HOTEL PREMIUM - SUSUKINO, SAPPORO หรือเทียบเท่า ★★★
วันที่ 6	ท่าอากาศยานนิวชิโตเสะ ฮอกไกโด - ท่าอากาศยานสุวรรณภูมิ <b>XJ621 (11:55 - 17:30)</b>	B / - / -	-



**บริษัท กราเวลซี้ด จำกัด**

105/12 หมู่ 4 ถนนราชพฤกษ์ ตำบลบางรักน้อย

อำเภอเมือง จ.นนทบุรี 11000

สอบถามข้อมูลโปรแกรมทัวร์ โทร. 02-108-7900

Email : contact@travelzeed.com

www.travelzeed.com



@travelzeed

**โดยสายการบินแอร์เอเชีย เอ็กซ์ (XJ)**

ท่าอากาศยาน  
นานาชาติฮีโตเซะ



เช็คไฟล์บินเมื่อ  
30 / 01 / 2024

เดินทางระหว่างวันที่ 09 MAY - 29 SEP 2024

<b>Flight</b>	BKK	→	→	→	CTS
XJ620	✈	01:20	✈	10:40	
<b>Flight</b>	CTS	→	→	→	BKK
XJ621	✈	11:55	✈	17:30	

**ละลานตา กับดอกไม้หลากหลายสายพันธ์ ณ ซิคิไซโนะโอกะ**  
**และ เทศกาลฤดู ลาเวนเดอร์ ณ โทมิตะฟาร์ม (ขึ้นอยู่กับสภาพอากาศ)**  
**ทานบุฟเฟต์เมลอนของเมืองฟูราโน่ ที่เนื้อเนียนหอมหวานฉ่ำ**  
**น้ำตกชิราอิเกะ 1 ใน 5 ของน้ำตกที่สวยงามที่สุดบนเกาะฮอกไกโด**  
**ชม สระอะโออิเคะ(Aoiike) หรือที่เรารู้จักกันอีกชื่อหนึ่งว่า "สระน้ำสีฟ้า(Blue Pond)"**  
**เดินชม คลองโอดารุ ในบรรยากาศสุดแสนโรแมนติก**  
**เข้าชม พิพิธภัณฑ์กล่องดนตรี พร้อมชม นาฬิกาไอน้ำโบราณ**  
**นำท่านชอพร ศาลเจ้าฮอกไกโด ศาลเจ้าชินโตที่คอยปกป้องรักษา ของชาวฮอกไกโด**  
**สวนสาธารณะที่สวยงามและเป็นสถานที่ที่ดีเยี่ยมสำหรับการผ่อนคลาย ฟุกิดาชิพาร์ค**  
**ช้อปปิ้งย่านดัง ทานุกิโคจิ และ Mitsui Outlet Sapporo Kitahiroshima**  
**อิมมอร์รอย!!! บุฟเฟต์ชาบู+ชาบูยักษ์แห่งเกาะฮอกไกโด**  
**มีน้ำดื่มบริการบนรถบัสวันละ 1 ขวด**

**ที่นั่งจำนวน กรุ๊ปละ 34 ท่าน**

วันเดินทาง	ราคาผู้ใหญ่	พักเดี่ยว	อากาศ	ไฟไลท์
06 – 11 กรกฎาคม 2567	39,888.-	11,000.-	☀	🌸
13 – 18 กรกฎาคม 2567	39,888.-	11,000.-	☀	🌸
20 – 25 กรกฎาคม 2567	39,888.-	11,000.-	☀	🌸

>>สภาพอากาศเป็นเพียงการพยากรณ์ อาจมีการเปลี่ยนแปลงได้ ควรเช็คในใบนัดหมายอีกครั้ง<<  
 \*\* หมายเหตุ ไม่มีราคาเด็ก เนื่องจากเป็นราคาพิเศษ / Infant เด็กอายุต่ำกว่า 2 ปี 6,000 บาท/ท่าน  
 ราคานี้**ไม่รวม**ค่าทิปท่านละ 2,000 บาท/ท่าน/ทริป\*\*

**ถ้าโปรแกรมมีการปรับราคา บริษัทจะไม่มีอาหารบนเครื่องบินที่**

**สำหรับลูกค้าท่านที่มีตั๋วเครื่องบินแล้ว (JOINLAND)**

**หักจากราคาทัวร์ 7,000.- บาท/ท่าน (จำนวนจำกัด)**



**บริษัท กราเวลซี้ด จำกัด**

105/12 หมู่ 4 ถนนราชพฤกษ์ ตำบลบางรักน้อย

อำเภอเมือง จ.นนทบุรี 11000

สอบถามข้อมูลโปรแกรมทัวร์ โทร. **02-108-7900**

Email : [contact@travelzeed.com](mailto:contact@travelzeed.com)

[www.travelzeed.com](http://www.travelzeed.com)



@travelzeed

**วันแรก** ท่าอากาศยานสุวรรณภูมิ กรุงเทพฯ ประเทศไทย

**23.00 น.** พร้อมกันที่ ท่าอากาศยานสุวรรณภูมิ ชั้น 4 ผู้โดยสารขาออก เคาน์เตอร์ F สายการบินแอร์เอเชีย เล็กซ์ เจ้าหน้าที่ของบริษัทฯ คอยให้การต้อนรับ และอำนวยความสะดวกในการเช็คอิน

**SPECIAL PRICE**  
ซื้อกับเราถูกกว่า  
**30% OFF**

**เพิ่มน้ำหนักกระเป๋า**  
ปกติท่านจะได้น้ำหนักกระเป๋า 20 กก. อยู่แล้ว สำหรับท่านที่ต้องการซื้อเพิ่ม

- ฟรี 20 กิโลกรัม
- ซื้อน้ำหนักเพิ่ม 5 กิโลกรัม / เที่ยวบิน ราคา 1,500 / เที่ยวบิน
- ซื้อน้ำหนักเพิ่ม 10 กิโลกรัม / เที่ยวบิน ราคา 1,700 / เที่ยวบิน
- ซื้อน้ำหนักเพิ่ม 20 กิโลกรัม / เที่ยวบิน ราคา 3,000 / เที่ยวบิน

**ฟรีบริการอาหารร้อน**  
ทั้งขาไป - ขากลับ

ร้านอาหาร Uncle Chin    ร้านอาหาร Uncle Chin

**Premium Flatbed**  
ที่นั่งสุดพิเศษบนเครื่องบินวางราบ มีที่นอนยาวประมาณ 59 นิ้ว และสามารถปรับรับได้ในท่าที่ขยับเอียงการพักผ่อนสุดหรูบนเครื่องบิน

ราคาขึ้นอยู่กับวันที่เลือก

**Hot Seat**  
ที่นั่งในเครื่องบินช่วง 17.5 นิ้ว ครอบคลุมที่นั่งวางราบในสายอากาศ 500 บาท ใช้สำหรับที่นั่ง เอลิซาวีท์ ทุ่นของเรามีบริการเสริมที่นั่งด้วย

ราคา 2,000 / ที่ / เที่ยวบิน แถว 7  
ราคา 1,900 / ที่ / เที่ยวบิน แถวที่ 15,16,17  
ราคา 1,800 / ที่ / เที่ยวบิน แถวที่ 34,35

**โซนปลอดเสียง**  
ผู้โดยสารที่นั่งอยู่แถว 10-11 นี้จะไม่รับเสียงเครื่องยนต์ของเครื่องบินจากภายนอกและได้รับการบริการพิเศษ

800 / เที่ยวบิน

**วันที่สอง** ท่าอากาศยานนิวซีโดเสะ สอกไกโอด – เมืองโนโบริเบทสึ – หุบเขานรกจิโกกุคานิ – เมืองโทยะ – ศูนย์อนุรักษ์พันธุ์หมีสีน้ำตาล – สวนฟูกิดาชิ – เมืองซัปโปโร



**JIGOKUDANI หุบเขานรกจิโกกุคานิ**

**01.20 น.** ออกเดินทางสู่ ท่าอากาศยานนิวซีโดเสะ เกาะสอกไกโอด ณ ประเทศญี่ปุ่น เที่ยวบินที่ **XJ620**  
**\*\*บริการอาหารร้อน พร้อมเครื่องดื่ม บนเครื่อง\*\* (ราคาโปรโมชั่นไม่มีอาหารบนเครื่อง)**

**10.40 น.** เดินทางถึง ท่าอากาศยานนิวซีโดเสะ เกาะสอกไกโอด ณ ประเทศญี่ปุ่น หลังจากผ่านขั้นตอนศุลกากร เรียบร้อยแล้ว แล้ว (เวลาที่ญี่ปุ่น เร็วกว่าเมืองไทย 2 ชั่วโมง กรุณาปรับนาฬิกาของ



## บริษัท กราเวลซี้ด จำกัด

105/12 หมู่ 4 ถนนราชพฤกษ์ ตำบลบางรักน้อย

อำเภอเมือง จ.นนทบุรี 11000

สอบถามข้อมูลโปรแกรมทัวร์ โทร. 02-108-7900

Email : contact@travelzeed.com

www.travelzeed.com



@travelzeed

ท่านเพื่อความสะดวกในการนัดหมายเวลา) **\*\*\*สำคัญมาก!! ประเทศญี่ปุ่นไม่อนุญาตให้นำอาหารสด จำพวก เนื้อสัตว์ พืช ผัก ผลไม้ เข้าประเทศ หากฝ่าฝืนมีโทษปรับและจับ**

จากนั้นเดินทางสู่ **เมืองโนะโบริเบะสึ (Noboribetsu)** เมืองที่ขึ้นชื่อในเรื่องเมืองน้ำแร่ที่มีชื่อเสียงที่สุดของฮอกไกโด และน้ำพุร้อนที่เกิดขึ้นเองตามธรรมชาตินั้นก็ถูกจัดว่าดีที่สุดในญี่ปุ่น ตั้งอยู่ที่ทางใต้ของเกาะฮอกไกโด อยู่ระหว่างเมืองซัปโปโรและเมืองฮาโกดาเตะ

เที่ยง

รับประทานอาหารกลางวันเป็น **เบนโตะบนบัส** เพื่อความรวดเร็วในการเดินทาง **(1)**



นำท่านสู่ **หุบเขารกจิโกกุดานิ Jigokudani** หรือ **Hell Valley** (ใช้เวลาเดินทางประมาณ 1 ชั่วโมง) เป็นหุบเขาที่งดงาม น้ำร้อนในลำธารของหุบเขาแห่งนี้มีแร่ธาตุกำมะถันซึ่งเป็นแหล่งต้นน้ำของยานบ่อน้ำร้อนโนโบริเบะสึนั่นเอง เส้นทางตามหุบเขาสามารถเดินได้ขึ้นเนินไปเรื่อยๆ ประมาณ 20 -30 นาที จะพบกับบ่อโอยูนูมะ (Oyunuma) เป็นบ่อน้ำร้อนกำมะถัน อุณหภูมิ 50 องศาเซลเซียส ถัดไปเรื่อยๆ ก็จะเป็นบ่อเล็กๆ บางบ่อมีอุณหภูมิที่ร้อนกว่า และยังมีบ่อโคลนอีกด้วย น้ำที่ไหลออกจากบ่อโอยูนูมะเป็นลำธารเรียกว่า **โอยูนูมะกาวา (Oyunumagawa)** สามารถเพลิดเพลินไปกับการแช่เท้าพร้อมชมทิวทัศน์ที่งดงามนี้ได้รับการขึ้นทะเบียนเป็นมรดกโลกทางวัฒนธรรมในปี 1994 จากองค์การยูเนสโก ในฐานะส่วนหนึ่งของอนุสาวรีย์ทางประวัติศาสตร์เมืองเกียวโต

จากนั้นนำท่านเข้าชม **สวนหมีภูเขาไฟโซวะชินซัน (Showa-Shinzan Bear Park) (ไม่รวมค่าขึ้นกระเช้า)** เป็นสถานที่เพาะพันธุ์หมีสีน้ำตาล นักท่องเที่ยวสามารถเยี่ยมชมลูกหมีสีน้ำตาลได้อย่างใกล้ชิดผ่านกระจกใส และมีหมีโตเต็มวัยที่ไม่ดุร้ายโชว์ลีลาอ่อนขออาหารจากนักท่องเที่ยว เป็นภาพที่น่ารักน่าเอ็นดูทีเดียว หากใครต้องการใกล้ชิดกว่านี้ก็สามารถเข้าไปยังห้องสังเกตการณ์พิเศษ **ทรงมนุษย์** ซึ่งจะมองเห็นหมีสีน้ำตาลเดินผ่านไปมา และได้ยินเสียงและกลิ่นของหมีผ่านรูระบายอากาศเล็กๆ นอกจากนี้ยังมีขायขนมปัง และแอปเปิ้ล ให้นักท่องเที่ยวได้ป้อนอาหารหมีอีกด้วย



## บริษัท กราเวลซี้ด จำกัด

105/12 หมู่ 4 ถนนราชพฤกษ์ ตำบลบางรักน้อย

อำเภอเมือง จ.นนทบุรี 11000

สอบถามข้อมูลโปรแกรมทัวร์ โทร. 02-108-7900

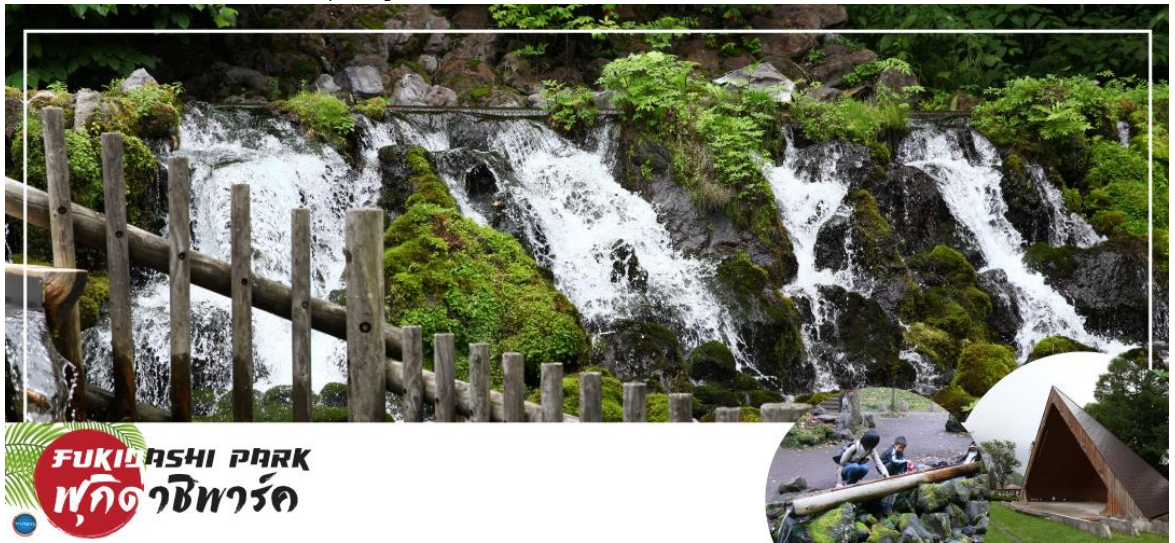
Email : contact@travelzeed.com

www.travelzeed.com



@travelzeed

นำท่านเดินทางสู่ **ฟูคิดาชิพาร์ค (Fukidashi Park)** (ใช้เวลาเดินทางประมาณ 50 นาที) เป็นสวนสาธารณะที่สวยงามและเป็นสถานที่ที่ดีเยี่ยมสำหรับการพักผ่อนคลาย ซึ่งมีพื้นที่ตั้งอยู่ริมภูเขาโยเทสิ่งที่ทำให้อุทยานแห่งนี้เป็นที่นิยมของนักท่องเที่ยวรวมถึงคนในท้องถิ่นก็คือ ที่นี่จะมีน้ำที่บริสุทธิ์ซึ่งไหลไปตามลำธาร สายน้ำเย็นที่ไหลลงมาจากภูเขาโยเท (Mt. Yotei) ซึ่งผู้คนสามารถนำภาชนะเพื่อเก็บน้ำสะอาดนี้ไปใช้ในการดื่มหรือนำกลับบ้าน อย่างไรก็ตามด้วยสถานที่ที่กว้างขวาง และต้นไม้ที่ขึ้นอยู่เรียงรายและทางเดินมากมายเชิญชวนให้ผู้คนเดินทางมาเยี่ยมชมและพักผ่อนหย่อนใจไปกับความเงียบสงบ หินที่ปกคลุมไปด้วยตะไคร่น้ำและลำธารที่น่ารื่นรมย์ทำให้รู้สึกเหมือนว่าเป็นฉากหนึ่งจากภาพยนตร์แฟนตาซีที่มีคุณอยู่ในนั้นเลยทีเดียว



**FUKIDASHI PARK**  
**ฟูคิดาชิพาร์ค**

จากนั้นนำท่านเดินทางสู่ **เมืองซัปโปโร (SAPPORO)** (ใช้เวลาเดินทางประมาณ 1.40 ชั่วโมง)

รับประทานอาหารเย็น ณ ภัตตาคาร **(2)** --- พิเศษ!!! **เมนู ขาหมู + ขาหมู**

**SMILE HOTEL PREMIUM - SAPPORO SUSUKINO** หรือเทียบเท่าระดับเดียวกัน

เย็น  
ที่พัก



Smile Hotel Premium - Sapporo Susukino



## บริษัท กราเวลซี้ด จำกัด

105/12 หมู่ 4 ถนนราชพฤกษ์ ตำบลบางรักน้อย

อำเภอเมือง จ.นนทบุรี 11000

สอบถามข้อมูลโปรแกรมทัวร์ โทร. 02-108-7900

Email : contact@travelzeed.com

www.travelzeed.com



@travelzeed

วันที่สาม

เมืองซัปโปโร - ดิวตี้ฟรี - เมืองโอตารุ - คลองโอตารุ - พิพิธภัณฑ์กล่องดนตรี - เมืองซัปโปโร - ศาลเจ้าฮอกไกโด - ซ้อปิ้งทานุกิโคจิ



เช้า

รับประทานอาหารเช้า ณ ห้องอาหารของโรงแรม (3)

อิสระช้อปปิ้ง **ดิวตี้ฟรี (Duty Free)** ให้ท่านเลือกซื้อสินค้าปลอดภาษี ทั้ง ยาบำรุงกำลัง วิตามิน น้ำหอม ต่างๆ และสินค้าของฝากญี่ปุ่นต่างๆอีกมากมาย ตามอัธยาศัย

เดินทางสู่ **เมืองโอตารุ (Otaru)** (ใช้เวลาเดินทางประมาณ 1.20 ชั่วโมง) โอตารุเป็นเมืองท่าสำคัญสำหรับซัปโปโร และบางส่วนของเมืองตั้งอยู่บนที่ลาดต่ำของภูเขาเท็งงุ ซึ่งเป็นแหล่งสกีและกีฬาฤดูหนาวที่มีชื่อเสียง

เดินชม **คลองโอตารุ (Otaru Canal)** หรือ โอตารุอุโมงะ มีความยาว 1.5 กิโลเมตร ถือเป็นสัญลักษณ์ของเมืองโอตารุ โดยมีโกดังเก่าบริเวณโดยรอบปรับปรุงเป็นร้านอาหารเรียงรายอยู่ **ไฮไลท์!!! บรรยากาศสุดแสนโรแมนติก** คลองแห่งนี้สร้างเมื่อปี 1923 โดยสร้างขึ้นจากการถมทะเล เพื่อใช้สำหรับเป็นเส้นทางขนถ่ายสินค้ามาเก็บไว้ที่โกดัง แต่ภายหลังได้เลิกใช้และมีการถมคลองครึ่งหนึ่งเพื่อทำถนนหลวงสาย 17 แล้วเหลืออีกครึ่งหนึ่งไว้เป็นสถานที่ท่องเที่ยว มีการสร้างถนนเรียบคลองด้วยอิฐแดงเป็นทางเดินเท้ากว้างประมาณ 2 เมตร

เข้าชม **พิพิธภัณฑ์กล่องดนตรี (Music Box Museum)** พิพิธภัณฑ์กล่องดนตรีโอตารุเป็น หนึ่งในร้านค้าที่ใหญ่ที่สุดของพิพิธภัณฑ์กล่องดนตรีในญี่ปุ่น โดยตัวอาคารมีความเก่าแก่สวยงามและถือเป็นอีกหนึ่งในสถานที่สำคัญทางประวัติศาสตร์เมือง **ไฮไลท์!!! หน้าอาคารหลักของพิพิธภัณฑ์กล่องดนตรี มี นาฬิกาไอน้ำ (Steam Clock)** ปัจจุบันมีเพียง 2 เรือนในโลกคือที่เมืองแวนคูเวอร์ ประเทศแคนาดา กับที่เมืองโอตารุแห่งนี้ นาฬิกาจะเล่นเพลงและปล่อยไอน้ำออกมาทุกๆ 15 นาที ถือเป็นจุดแลนด์มาร์คอีกหนึ่งจุดที่มาโอตารุแล้วไม่ควรพลาด นอกจากสถานที่ดังกล่าวข้างต้นนั้น ยังมีร้านขนมและร้านขายสินค้าที่ระลึกอีกมากมาย เช่น **ร้านขนม LeTAO** ที่ภายในนอกจากจะจำหน่ายขนมแล้วยังเป็นร้านกาแฟ ที่หากท่านเดินช้อปปิ้งมาเหนื่อยๆ สามารถแวะมาพักผ่อนจิบเครื่องดื่มพร้อมชิมขนมหวาน ณ ร้านนี้ได้ **ร้าน Rokkatei** โกดัง โรงงานผลิตขนมของฮอกไกโด ด้านในมีจำหน่ายขนมมมเนย รวมไปถึง กาแฟ และของฝากของขึ้นชื่อของเมืองโอตารุ อีกทั้งสามารถซื้อสินค้าแบบ Tax Free ได้ด้วย และข้างๆกันยังมี **ร้าน Kitakaro** โกดังผลิตขนมอีกรายหนึ่ง ร้านนี้เน้นในส่วนขนมสด อาทิ ซอฟท์ครีม เค้กต้นไม้ และขนมอบต่างๆ เป็นต้น **อิสระให้ท่านเดินเล่นถนนฮาโกมาจิตามอัธยาศัย**

เที่ยง

รับประทานอาหารกลางวัน ณ ภัตตาคาร (4)



## บริษัท กราเวลซี้ด จำกัด

105/12 หมู่ 4 ถนนราชพฤกษ์ ตำบลบางรักน้อย

อำเภอเมือง จ.นนทบุรี 11000

สอบถามข้อมูลโปรแกรมทัวร์ โทร. 02-108-7900

Email : contact@travelzeed.com

www.travelzeed.com



@travelzeed



HOKKAIDO SHRINE

ศาลเจ้าฮอกไกโด

จากนั้นนำท่านเดินทางสู่ **เมืองซัปโปโร (SAPPORO)** (ใช้เวลาเดินทางประมาณ 1.20 ชั่วโมง) นำท่านขอพร **ศาลเจ้าฮอกไกโด (Hokkaido Shrine)** หรือเดิมชื่อ ศาลเจ้าซัปโปโร เปลี่ยนเพื่อให้สมกับ ความยิ่งใหญ่ของเกาะเมืองฮอกไกโด ศาลเจ้าชินโตนี้คอยปกป้องรักษา ให้ชนชาวเกาะฮอกไกโดมีความสุขถึงแม้จะไม่ได้มีประวัติศาสตร์อันยาวนาน

จากนั้นนำท่านสู่ **ถนนช้อปปิ้งทานุกิโคจิ (Tanukikoji Shopping Street)** เป็นย่านการค้าเก่าแก่ของเมืองซัปโปโร โดยมีพื้นที่ทั้งหมด 7 บล็อก ภายนอกจากจะเป็นแหล่ง รวมร้านค้าต่างๆ อย่างร้านขายกิโมโน เครื่องดนตรี วิดีโอ โรงภาพยนตร์ ยังมีร้านอาหารมากมาย ทั้งยังเป็นศูนย์รวมของเหล่าวัยรุ่น ด้วย เนื่องจากมีเกมเซินเตอร์ และตู้หนีบตุ๊กตามากมาย ร้านดองกิ ร้าน 100 เยน นอกจากนี้ ที่นี้ยังมีการตกแต่งบนหลังคา ด้วยตุ๊กตาทานุกิขนาดใหญ่ และเนื่องจากร้านค้าส่วนใหญ่มีหลังคาคลุม ดังนั้น ไม่ต้องกังวลเรื่อง ฝนหรือหิมะ ท่านสามารถช้อปปิ้งได้อย่างเพลิดเพลิน



TANUKIKOJI SHOPPING STREET  
ถนนช้อปปิ้งทานุกิโคจิ

เย็น  
ที่พัก

**อิสระรับประทานอาหารเย็นตามอัธยาศัย**

**SMILE HOTEL PREMIUM - SAPPORO SUSUKINO** หรือเทียบเท่าระดับเดียวกัน



## บริษัท กราเวลซี้ด จำกัด

105/12 หมู่ 4 ถนนราชพฤกษ์ ตำบลบางรักน้อย

อำเภอเมือง จ.นนทบุรี 11000

สอบถามข้อมูลโปรแกรมทัวร์ โทร. 02-108-7900

Email : contact@travelzeed.com

www.travelzeed.com



@travelzeed

วันที่สี่

เมืองฟูราโนะ – ฟาร์มโทมิตะ – สวนชิคิไซโนะโอกะ – เมืองอาซาฮิคาวา – หมู่บ้านราเมง – อีออน อาซาฮิคาวา



เช้า

รับประทานอาหารเช้า ณ ห้องอาหารของโรงแรม (5)

นำท่านเดินทางสู่ เมืองฟูราโนะ (Furano) นำท่านเข้าชม ฟาร์มโทมิตะ (Farm Tomita) (ใช้เวลาเดินทางประมาณ 2.20 ชั่วโมง) เป็นจุดชมดอกลาเวนเดอร์ที่ดีที่สุด มีวิวทิวทัศน์ที่สวยงามจากฉากหลังเป็นภูเขาโทกะชิ ใกล้ๆกับทุ่งดอกไม้ยังมีร้านค้าแปรรูปจำหน่ายผลิตภัณฑ์จากลาเวนเดอร์อีกด้วย อาทิ ชอว์ครีมลาเวนเดอร์ พุดดิ้งลาเวนเดอร์ เครื่องดื่มต่างๆ อย่างโชดาลาเวนเดอร์และอีกมากมาย นอกจากนี้ยังมีชื่อเสียงเรื่องการปลูกลาเวนเดอร์แล้ว ฟาร์มโทมิตะยังมีการพัฒนาดอกไม้หลากสายพันธุ์ให้ผลิดอกออกใบและสีที่สวยสดงดงาม ดังจะเห็นได้จากทุ่งดอกไม้ 7 สี หรือ ทุ่งอิโรโดริ (Irodori Field) ที่มีทั้งสีม่วง สีขาว สีแดง สีส้ม สีชมพู ฯลฯ งดงามตั้งสายรุ้งเลยทีเดียว จากนั้นเดินทางสู่ สวนชิคิไซโนะโอกะ (Shikisai no oka) สวนดอกไม้ที่สวยงามแห่งเมืองบิเอะ ที่สวนแห่งนี้มีชื่อเรียกอีกอย่างว่า เนินสีฤดู เนื่องจากมีดอกไม้หลากหลายสายพันธุ์จัดเรียงสลับสีกันอย่าง







## บริษัท กราเวลซี้ด จำกัด

105/12 หมู่ 4 ถนนราชพฤกษ์ ตำบลบางรักน้อย

อำเภอเมือง จ.นนทบุรี 11000

สอบถามข้อมูลโปรแกรมทัวร์ โทร. 02-108-7900

Email : contact@travelzeed.com

www.travelzeed.com



@travelzeed

สวยงาม และดูได้ตลอดทุกฤดูกาลนั่นเอง สวนดอกไม้ ขนาดใหญ่มีพื้นที่ 7 เฮกเตอร์ ในช่วงฤดูร้อน เต็มไปด้วยดอกไม้ที่บานสะพรั่ง อิสระให้ท่านชมและเก็บภาพความสวยงามของดอกไม้มานานาพรรณ ตามอัธยาศัย ณ สวนแห่งนี้ท่านสามารถเลือกเฟล็ดเฟล็นไปกับกิจกรรมต่างๆ เช่น การนั่งรถ Norokko (รถลากที่ถูกลากโดยรถแทร็คเตอร์) นั่งรถกอล์ฟสำหรับ 4 ท่าน หรือจะเลือกเล่นรถ ATV ก็ได้ **(ราคา เครื่องเล่น ไม่รวมอยู่ในราคาทัวร์ มีค่าใช้จ่ายเพิ่มเติมประมาณ 500-2000 เยน <http://www.shikisainooka.jp/en/>)**

### บ่าย

#### อิสระรับประทานอาหารกลางวัน ณ หมู่บ้านราเมน

เดินทางสู่ **หมู่บ้านราเมนอาซาฮิคาว่า (Asahikawa Ramen Village)** (ใช้เวลาเดินทาง ประมาณ 1 ชั่วโมง) ที่ราเมนของที่นี่มีรสชาติอันเป็นเอกลักษณ์และได้รับการกล่าวขานถึงความอร่อย มายาวนานกว่าทศวรรษ หมู่บ้านราเมนอาซาฮิคาว่าได้ถือกำเนิดขึ้นในปี 1996 โดยรวบรวมร้านราเมนชื่อดังของเมือง อาซาฮิคาว่าทั้ง 8 ร้านมาอยู่รวมกันเป็นอาคารหลังคาเดียว เสมือน **!!ไฮไลท์ หมู่บ้านราเมนที่รวบรวมร้านดังชั้นเทพไว้ในที่เดียว!!** และยังมีห้องเล็กๆที่จัดแสดงประวัติความเป็นมาขอหมู่บ้านแห่งนี้ให้สำหรับผู้สนใจได้มาศึกษาอีกด้วย ทุกๆ ร้านจะสร้างเอกลักษณ์เฉพาะตัวของร้านตนเองขึ้นมาเพื่อดึงดูดความสนใจของลูกค้า เช่น ร้าน Asahikawa Ramen Aoba ที่แสนภาคภูมิใจในความเป็นราเมนเจ้าที่เก่าแก่ที่สุดในอาซาฮิคาว่า หรือจะเป็นร้าน Ramen Shop Tenkin ที่เชื่อมั่นในน้ำซุปรองตัวเองว่าเป็นหนึ่งไม่แพ้ใครที่สำคัญ ราเมน ถือเป็นอาหารเมฆูดนิยมของคนญี่ปุ่น เพราะด้วยความที่กินง่ายและมีรสชาติที่หลากหลายจึงเป็นที่ถูกใจของคนญี่ปุ่นทุกเพศทุกวัย

เดินทางสู่ **เมืองอาซาฮิคาว่า (Asahikawa)** (ใช้เวลาเดินทางประมาณ 20 นาที) เป็นเมืองใหญ่ อันดับ 2 ของจังหวัดฮอกไกโด รองจากเมืองซัปโปโร เป็นเมืองศูนย์กลางทางตอนเหนือของเกาะ ล้อมรอบด้วยเทือกเขาไดเซตสึซันและแม่น้ำน้อยใหญ่ มีแหล่งท่องเที่ยววันหยุดนียมอยู่หลายแห่ง

นำท่านช้อปปิ้ง ณ **อ็อน อาซาฮิคาว่า (AEON Asahikawa Ekimae)** ห้างสรรพสินค้าขนาดใหญ่ของสาฮาฮิคาว่า อิสระให้ท่านได้เลือกซื้อของฝาก ของที่ระลึกกัน อาทิ ขนมโมจิ เบนโตะ ผลไม้ และขนมขึ้นชื่อของญี่ปุ่น อย่าง คิทแคท สามารถหาซื้อได้ที่นั่นเช่นกัน



### เย็น

รับประทานอาหารเย็น ณ กัตดาการ (6)



# บริษัท กราเวลซี้ด จำกัด

105/12 หมู่ 4 ถนนราชพฤกษ์ ตำบลบางรักน้อย

อำเภอเมือง จ.นนทบุรี 11000

สอบถามข้อมูลโปรแกรมทัวร์ โทร. 02-108-7900

Email : contact@travelzeed.com

www.travelzeed.com



@travelzeed

ที่พัก

## HOTEL CRESCENT ASAHIKAWA หรือเทียบเท่า





## บริษัท กราเวลซี้ด จำกัด

105/12 หมู่ 4 ถนนราชพฤกษ์ ตำบลบางรักน้อย

อำเภอเมือง จ.นนทบุรี 11000

สอบถามข้อมูลโปรแกรมทัวร์ โทร. 02-108-7900

Email : contact@travelzeed.com

www.travelzeed.com



@travelzeed



SHIRAHIGE WATERFALL

น้ำตกชิราฮิเกะ

วันที่ห้า

เมืองบิเอะ – น้ำตกชิราฮิเกะ – สระอะโออิเคะ หรือ บ่อน้ำสีฟ้า – ทานบุฟเฟต์เมลอน – เมืองซัปโปโร – มิดซุยะเอาท์เล็ตพาร์ค

เช้า

รับประทานอาหารเช้า ณ ห้องอาหารของโรงแรม (7)

นำท่านเดินทางสู่ **เมืองบิเอะ (Biei)** (ใช้เวลาเดินทางประมาณ 1.10 ชั่วโมง) เมืองเล็ก ๆ ล้อมรอบด้วยภูมิทัศน์ที่งดงามของภูเขาและทุ่งนาอันกว้างใหญ่ และในฤดูหนาวทัศนียภาพก็จะแตกต่างกันไป โดยจะเต็มไปด้วยหิมะขาวโพลนสลับกับต้นสนที่ยืนต้นแต่ไร้ใบ ให้บรรยากาศโรแมนติกไปอีกแบบหนึ่ง แต่หากมาในช่วงตุลาคม ก็จะได้พบช่วงใบไม้เปลี่ยนสีที่อวดสีสันให้ชมกันตามแหล่งเขาอีกด้วย

นำท่านสู่ **น้ำตกชิราฮิเกะ (Shirahige Waterfall)** หรือที่รู้จักกันในชื่อน้ำตกหนวดขาวแห่งเมืองบิเอะ 1 ใน 5 ของน้ำตกที่สวยงามบนเกาะฮอกไกโดเป็นสถานที่ท่องเที่ยวที่นิยมในช่วงฤดูใบไม้ร่วงและฤดูหนาวอย่างมาก ไฮไลท์ของที่นี่ก็จะเป็นน้ำที่ไหลลงมานั้นเป็นน้ำบาดาลที่ออกมาจากรอยแตกของหน้าผาไหลลงสู่น้ำบิเอะ นอกจากนั้นยังมีความโดดเด่นของสีของแม่น้ำที่เป็นสีฟ้าอมเขียวเกิดขึ้นจากแร่โคบอลต์

จากนั้นนำท่านชม **สระอะโออิเคะ (Aoiike)** หรือที่เราเรียกกันอีกชื่อหนึ่งว่า **"สระน้ำสีฟ้า (Blue Pond)"** ห่างจากเทือกเขา Tokachi ประมาณ 2.5 กิโลเมตร นับเป็นแหล่งท่องเที่ยวที่เหมาะสมกับนักท่องเที่ยวสายสงบส่วนมากคนที่มาเที่ยวก็จะเป็นนักท่องเที่ยวต่างชาติ สาเหตุที่มีชื่อว่า สระอะโออิเคะ (Aoiike) หรือสระน้ำสีฟ้า (Blue Pond) นั้นก็เพราะว่ามีการตั้งชื่อตามสีของน้ำที่เกิดจากแร่ธาตุตามธรรมชาตินั่นเองโดยน้ำในส่วนนี้เพิ่งเกิดขึ้นจากการกั้นเขื่อนเพื่อป้องกันไม่ให้โคลนภูเขาไฟ Tokachi ที่ปะทุขึ้นเมื่อปี ค.ศ.1988 ที่ได้ไหลทะลักเข้าสู่เมืองนั่นเอง



## บริษัท กราเวลซี้ด จำกัด

105/12 หมู่ 4 ถนนราชพฤกษ์ ตำบลบางรักน้อย

อำเภอเมือง จ.นนทบุรี 11000

สอบถามข้อมูลโปรแกรมทัวร์ โทร. 02-108-7900

Email : contact@travelzeed.com

www.travelzeed.com



@travelzeed



**BLUE POND**  
สระอะโอเอเคะ

เที่ยง

รับประทานอาหารกลางวัน ณ ภัตตาคาร **(8)** --- ไฮไลท์!! ทานบุฟเฟต์เมลอน  
จากนั้นนำท่านเดินทางสู่ **เมืองซัปโปโร (SAPPORO)** (ใช้เวลาเดินทางประมาณ 2 ชั่วโมง)

นำท่านช้อปปิ้ง **มิตซูเอทท์เล็ดพาร์ค ซัปโปโร คิตะชิโรชิมะ (Mitsui Outlet Sapporo Kitahiroshima)** ซึ่งเป็นมิตซูเอทท์เล็ดพาร์คขนาดใหญ่ สามารถเพลิดเพลินกับการช้อปปิ้งสินค้าแบรนด์เนม ทั้งเสื้อผ้าผู้หญิง ผู้ชาย เด็ก กระเป๋า รองเท้า และมีร้านอาหารมากมาย ที่มีคุณภาพอาหาร



**MITSUI OUTLET SAPPORO**  
มิตซูเอทท์เล็ดพาร์ค ซัปโปโร

ขนาดใหญ่ที่มีจำนวนกว่า 650 ที่นั่งมีเมนูอาหารที่หาทานได้เฉพาะที่ฮอกไกโดมากมาย อาทิ ข้าวหน้าอาหารทะเล, ไคเซ็นดัง และบุตเตดังอาหารขึ้นชื่อของโทคะชิ แซมเบอกเกอร์ทำจากเนื้อวัวกีวฮอกไกโด เป็นต้น นอกจากนี้ยังมีสินค้าเกษตรจากท้องถิ่นและสินค้าขึ้นชื่อของฮอกไกโดที่ท่านสามารถเลือกซื้อกลับไปเป็นของฝาก ที่ผู้ได้รับจะต้องถูกใจแน่นอน

**เย็น** **อิสระรับประทานอาหารเย็นตามอัธยาศัย**

ที่พัก

**SMILE HOTEL PREMIUM - SAPPORO SUSUKINO** หรือเทียบเท่าระดับเดียวกัน



## บริษัท กราเวลซี้ด จำกัด

105/12 หมู่ 4 ถนนราชพฤกษ์ ตำบลบางรักน้อย

อำเภอเมือง จ.นนทบุรี 11000

สอบถามข้อมูลโปรแกรมทัวร์ โทร. 02-108-7900

Email : contact@travelzeed.com

www.travelzeed.com



@travelzeed

**วันที่หก** ท่าอากาศยานนิวซีตเดสเส สอกโกโด ประเทศญี่ปุ่น – ท่าอากาศยานสุวรรณภูมิ กรุงเทพฯ ประเทศไทย

**เช้า** รับประทานอาหารเช้า ณ ห้องอาหารของโรงแรม (9)

สมควรแก่เวลา นำท่านเดินทางสู่ ท่าอากาศยานนิวซีตเดสเส สอกโกโด ประเทศญี่ปุ่น (ใช้เวลาเดินทางประมาณ 1 ชั่วโมง)

**11.55 น.** เห็นฟ้าสู่ ท่าอากาศยานสุวรรณภูมิ กรุงเทพฯ ประเทศไทย โดย สายการบินแอร์เอเชีย เอ็กซ์ เที่ยวบินที่ **XJ621**

**17.30 น.** เดินทางถึง ท่าอากาศยานสุวรรณภูมิ กรุงเทพฯ ประเทศไทย พร้อมกับความประทับใจเต็มเปี่ยม

**\*\*บริการอาหารร้อน พร้อมเครื่องดื่ม บนเครื่อง\*\* (ราคาโปรโมชั่นไม่มีอาหารบนเครื่อง)**

\*\*\*\*\*



## บริษัท กราเวลซี้ด จำกัด

105/12 หมู่ 4 ถนนราชพฤกษ์ ตำบลบางรักน้อย

อำเภอเมือง จ.นนทบุรี 11000

สอบถามข้อมูลโปรแกรมทัวร์ โทร. 02-108-7900

Email : contact@travelzeed.com

www.travelzeed.com



@travelzeed

## อัตราค่าบริการนี้รวม



ค่าตัวเครื่องบินไป - กลับตามรายการที่ระบุ  
รวมถึงค่าภาษีสนามบินและค่าภาษีน้ำมัน



น้ำหนักกระเป๋า โหลดใต้ท้องเครื่อง  
ท่านละ : **20** กิโลกรัม  
( ขึ้นอยู่กับสายการบินที่ใช้บริการ )



บริการอาหารร้อนบนเครื่อง 1 มื้อ/เที่ยว

ค่าอาหาร ตามรายการที่ระบุ ท่านที่ต้องการเมนูอาหารพิเศษ  
นอกเหนือจากที่ระบุ สามารถแจ้งขอเมนูและค่าใช้จ่ายเพิ่มเติมได้  
(บริการน้ำดื่มวันละ 1ขวด)



น้ำหนักกระเป๋า ถือขึ้นเครื่อง 1 ใบ  
น้ำหนักไม่เกิน **7** กิโลกรัม



ค่าธรรมเนียม  
เข้าชมสถานที่ต่างๆ  
ตามรายการที่ระบุ



โรงแรมที่พักตามที่ระบุหรือเทียบเท่า (พัก 2 - 3 ท่าน / ห้อง)  
ท่านที่ต้องการนอนห้อง 4 ท่าน หรือ ห้องแบบครอบครัว  
หรือ ห้องอัปเกรด กรุณาแจ้งสอบถามค่าใช้จ่ายเพิ่มเติมได้



ค่าเบี้ยประกัน **อุบัติเหตุ**ในระหว่างการเดินทางท่องเที่ยว  
วงเงินประกันท่านละ **500,000** บาท

( ไม่ครอบคลุมถึง สุขภาพ อากาศเจ็บป่วย หรือ  
โรคประจำตัว ) กรณีเสียชีวิตจากอุบัติเหตุ  
ระหว่างการเดินทางท่องเที่ยว  
วงเงินประกันท่านละ 1,000,000 บาท  
(เงินโอนไปตามกรมธรรม์)

ค่ารถโค้ชปรับอากาศ  
ตามขนาดของกรุ๊ปทัวร์



## อัตราค่าบริการนี้ไม่รวม



ค่าใช้จ่ายส่วนตัวของผู้เดินทาง

อาทิ ค่าทำหนังสือเดินทาง ค่าโทรศัพท์  
ค่าอาหาร เครื่องดื่ม ค่าช้อปปิ้ง ค่ามินิบาร์ในห้อง  
และค่าพาหนะต่างๆ ที่มีได้ระบุในรายการ

ค่าธรรมเนียมวีซ่าเข้าประเทศญี่ปุ่น

กรณีประกาศให้กลับมาขึ้นเรือขี้อีกครั้ง

(เนื่องจากประเทศญี่ปุ่นได้ประกาศกเว้นการยื่น  
วีซ่าเข้าประเทศให้กับคนไทยสำหรับผู้ที่มีประสงค์  
พำนักระยะสั้นในประเทศญี่ปุ่นไม่เกิน 15 วัน)



ค่าน้ำหนักกระเป๋าเกินกำหนด

ค่าธรรมเนียมกรณีกระเป๋าสัมภาระ  
มีน้ำหนักเกินกว่าที่สายการบินกำหนด  
หรือใหญ่เกินขนาดมาตรฐาน

ค่าภาษีน้ำมัน

กรณีที่สายการบินเรียกเก็บเพิ่ม

ภายหลังจากทางบริษัทฯ ได้ออกตัว  
เครื่องบินไปแล้วเท่านั้น



ค่าทิปมัคคุเทศก์, คนขับรถ

**2,000.-**

(บังคับตามระเบียบธรรมเนียมของประเทศ)

\*ค่าทิปหัวหน้าทัวร์ขึ้นกับความพึงพอใจของท่าน

ค่าตรวจ ATK หรือ RT-PCR  
ที่ไม่มีระบุในรายการทัวร์

หากประเทศต้นทางหรือปลายทาง  
มีกำหนดให้ตรวจรายการทัวร์



**กรุณาศึกษารายละเอียดทั้งหมดก่อนทำการจอง!**

เพื่อความถูกต้อง และ ความเข้าใจตรงกันระหว่างท่านลูกค้า และ บริษัทฯ ทัวร์คู่ค้า เมื่อท่านตกลงชำระเงินมัดจำ  
หรือ ค่าทัวร์ทั้งหมดกับทางบริษัทฯ แล้ว ทางบริษัทฯ จะถือว่าท่านได้ยอมรับเงื่อนไข ข้อตกลงต่างๆ ทั้งหมด





## บริษัท กราเวลซี้ด จำกัด

105/12 หมู่ 4 ถนนราชพฤกษ์ ตำบลบางรักน้อย

อำเภอเมือง จ.นนทบุรี 11000

สอบถามข้อมูลโปรแกรมทัวร์ โทร. 02-108-7900

Email : contact@travelzeed.com

www.travelzeed.com



@travelzeed

# เงื่อนไขการจอง และ การชำระเงิน

เฉพาะการส่งจอยทัวร์เท่านั้น ไม่รวมการตัดกรุ๊ปหรือกรุ๊ปเหมา

## 01

มัดจำท่านละ 15,000 บาท  
ภายหลังจากที่ท่านได้ทำการ  
จอง 3 วัน กรณีลูกค้าทำการ  
จองน้อยกว่าวันเดินทาง 25 วัน  
ทางบริษัทขอสงวนสิทธิ์ใน  
การเก็บค่าทัวร์เต็มจำนวน  
ทันทีในวันจองนั้น

## 02

ยอดที่เหลือชำระ  
ก่อนวันเดินทาง 30 วัน  
( นับรวมวันเสาร์ และ อาทิตย์ )  
หากชำระเงินค่าทัวร์ไม่ครบตาม  
จำนวน บริษัทฯถือว่าท่านยกเลิก  
การเดินทางโดยอัตโนมัติ  
โดยไม่มีเงื่อนไข

## 03

หากชำระเงินในแต่ละส่วน  
เป็นที่เรียบร้อยแล้ว  
โปรดส่งหลักฐาน  
การชำระเงิน ผ่านการจอง  
ที่นั้ง ออนไลน์ ของทางบริษัทฯ

## 04

เมื่อท่านชำระเงินค่าทัวร์  
ไม่ว่าจะทั้งหมด หรือ  
บางส่วน ทางบริษัทฯถือว่า  
ท่านได้ยอมรับเงื่อนไข  
และข้อตกลงต่างๆที่ได้ระบุไว้  
ทั้งหมดนี้แล้ว

### เงื่อนไขการจอง

...ตามประกาศคณะกรรมการธุรกิจท่องเที่ยวและมัคคุเทศก์

#### ยกเลิกก่อนการเดินทาง ไม่น้อยกว่า 30 วัน

เก็บค่าใช้จ่ายบางส่วน ( เก็บค่าใช้จ่าย  
ที่เกิดขึ้นจริง เช่น ค่ามัดจำบัตร  
โดยสารเครื่องบิน และมัดจำ  
ค่าบริการต่างประเทศ )

#### ยกเลิกก่อนการเดินทาง น้อยกว่า 30 วัน

เก็บค่าใช้จ่าย 50%  
( จากราคาค่าทัวร์ที่ท่านซื้อ )

#### ยกเลิกก่อนการเดินทาง น้อยกว่า 15 วัน

เก็บค่าใช้จ่าย 100% ( จากราคาค่าทัวร์ที่ท่านซื้อ )  
**สามารถเปลี่ยนแปลงผู้เดินทางได้**  
( เปลี่ยนชื่อ ) ต้องแจ้งให้บริษัทฯ  
ทราบล่วงหน้าอย่างน้อย 7 วัน  
ก่อนการเดินทาง

⊗ หากไม่มีการชำระเงิน ค่าทัวร์ ตามเงื่อนไขที่กำหนด ระบบจะทำการยกเลิกที่นั่งโดยอัตโนมัติ



## กรุณาศึกษารายละเอียดทั้งหมดก่อนทำการจอง!

เพื่อความถูกต้อง และ ความเข้าใจตรงกันระหว่างท่านลูกค้า และ บริษัทฯ ทัวร์คู่ค้า เมื่อท่านตกลงชำระเงินมัดจำ  
หรือ ค่าทัวร์ทั้งหมดกับทางบริษัทฯ แล้ว ทางบริษัทฯ จะถือว่าท่านได้ยอมรับเงื่อนไข ข้อตกลงต่างๆ ทั้งหมด



# บริษัท กราวลซี้ด จำกัด

105/12 หมู่ 4 ถนนราชพฤกษ์ ตำบลบางรักน้อย

อำเภอเมือง จ.นนทบุรี 11000

สอบถามข้อมูลโปรแกรมทัวร์ โทร. 02-108-7900

Email : contact@travelzeed.com

www.travelzeed.com



@travelzeed



กรณีผู้เดินทางต้องการความช่วยเหลือเป็นพิเศษ อาทิเช่น ใช้วีลแชร์ กรุณาแจ้งบริษัทฯ ล่วงหน้าอย่างน้อย 7 วันก่อนการเดินทาง

## เงื่อนไขเฉพาะการยกเว้นวีซ่าเข้าประเทศญี่ปุ่น



จากมาตรการยกเว้นวีซ่าเข้าประเทศญี่ปุ่นให้คนไทย ผู้ที่ประสงค์จะกระชั้นในประเทศญี่ปุ่นไม่เกิน 15 วัน ไม่ว่าจะด้วยวัตถุประสงค์เพื่อการท่องเที่ยว เยี่ยมญาติหรือธุรกิจ จะต้องยื่นเอกสารในขั้นตอนการตรวจเข้าเมือง เพื่อยืนยันการมีคุณสมบัติการเข้าประเทศญี่ปุ่น\* ดังต่อไปนี้

### คุณสมบัติการเข้าประเทศญี่ปุ่น

หนังสือเดินทางต้องมีอายุการใช้งานเหลืออยู่ ไม่ต่ำกว่า 6 เดือน ในขั้นตอนการขอเข้าประเทศ จะต้องระบุระยะเวลาการเข้าพักไม่เกิน 15 วัน กิจกรรมใดๆ ที่กระทำในประเทศญี่ปุ่นจะต้องไม่เป็นสิ่งที่ขัดต่อกฎหมายและเข้าข่ายคุณสมบัติการพำนักกระชั้น เป็นผู้ที่ไม่มีประวัติการถูกส่งตัวกลับจากประเทศญี่ปุ่น มิได้อยู่ในระยะเวลาของการถูกปฏิเสธไม่ให้เข้าประเทศ และไม่เข้าข่ายคุณสมบัติที่จะถูกปฏิเสธไม่ให้เข้าประเทศ

## ข้อมูลเพิ่มเติม บัตรโดยสารเครื่องบิน



ในการเดินทางเป็นหมู่คณะ ผู้โดยสารจะต้องเดินทางไป - กลับพร้อมกัน ไม่สามารถเลือกวันเดินทางกลับได้ และ การจัดนั่งของกรุ๊ป เป็นไปโดยสายการบินเป็นผู้กำหนด ซึ่งทางบริษัทฯ ไม่สามารถเข้าไปแทรกแซงได้ และในกรณียกเลิกการเดินทาง บัตรโดยสาร ไม่สามารถยกเลิก หรือ คืนเงินบางส่วนได้

## ข้อมูลเพิ่มเติมการให้สัมภาระ



สำหรับน้ำหนักของสัมภาระให้บรรทุกได้ทั้งเครื่องบินอยู่ที่ 20 กิโลกรัม กรณีน้ำหนักออกจากระบุไว้ จะมีการเรียกเก็บค่าระวางน้ำหนักเพิ่ม ซึ่งเป็นไปตามข้อกำหนดของสายการบินที่นำออกปฏิเสธได้ (ท่านต้องชำระในส่วนที่โดนเรียกเก็บเพิ่มลูกค้าสามารถชื้อน้ำหนักเพิ่มเติมได้ ล่วงหน้า 7 วันก่อนการเดินทางกับทางบริษัทฯ สำหรับกรณีการให้สัมภาระที่ทางสายการบินอนุญาตให้นำขึ้นเครื่องได้ ต้องมีน้ำหนักไม่เกิน 7 กิโลกรัม และ ต้องมีขนาดไม่เกิน 56 ซม.(สูง) x 36 ซม.(กว้าง) x 23 ซม.(หนา) กรณีที่สัมภาระเกินน้ำหนักที่กำหนดโดยสายการบินท่านจะต้องชำระค่าสัมภาระที่เกินน้ำหนักที่กำหนดให้ต่ำกว่ามาตรฐานได้ ทั้งนี้ขึ้นอยู่กับข้อกำหนดของแต่ละสายการบิน ทางบริษัทฯ ขอสงวนสิทธิ์ไม่รับภาระส่วนของการชำระค่าสัมภาระน้ำหนักเกิน (ท่านต้องชำระในส่วนที่โดนเรียกเก็บเพิ่ม) ทางบริษัทฯ จะไม่รับผิดชอบต่อการสูญหาย สูญหายของกระเป๋า และสัมภาระของผู้โดยสารทุกท่าน แต่สามารถซื้อประกันความเสียหายกระเป๋าเพิ่มเติมกับทางบริษัทฯ

## ข้อมูลเพิ่มเติม โรงแรมที่พัก



เนื่องจากตารางวางแผนแบบห้องพักของแต่ละโรงแรมแตกต่างกัน จึงทำให้ห้องพักแบบห้องเดี่ยว (Single) และห้องคู่ (Twin/Double) และห้องพักแบบ 3 ท่าน / 3 เตียง (Triple Room) ในแต่ละวันอาจมีความแตกต่างกันออกไป \*\*ในกรณีที่ห้องพักแบบ 3 ท่านต่อห้องหรือห้องแบบ 3 ท่าน / TRIPLE ทางโรงแรมจะจัดห้องพักเป็นเตียงเดี่ยว 3 เตียง หรือ Type DOUBLE+เตียงเสริม หรือ Type TWIN+เตียงเสริม ขึ้นอยู่กับการจัดการของทางโรงแรมในวันดังกล่าวและหากในกรณีที่โรงแรมมีการจัดห้อง Triple ไม่เพียงพอ บริษัทฯขอสงวนสิทธิ์ในการจัดห้องให้เป็นแบบ แยก 2 ห้อง คือ 1 ห้องพักคู่ และ 1 ห้องพักเดี่ยว โดยไม่ค่าใช้จ่ายเพิ่ม และมีความเป็นไปได้ที่ห้องพักของลูกค้ายาจได้ห้องพักที่ไม่ติดกันในทุกๆกรณีฯ

## เงื่อนไขกรณีเกิดภัยพิบัติ

เนื่องจากเหตุการณ์ความไม่สงบทางการเมือง สายการบิน สภาพอากาศ ภัยธรรมชาติ วัตถุอันตราย อคติภัย การระบอบ ของโรคติดต่อ ในประเทศ หรือ นอกประเทศ หรือเมืองที่ ท่านเดินทางไป และสายการบิน หรือ ในส่วนของบริการต่างประเทศที่ท่านเดินทางท่องเที่ยวของให้บริการอยู่เป็นปกติ ท่านสามารถใช้สิทธิ์ได้ตามเงื่อนไขข้อที่ 4.1 ได้ เท่านั้น

รายการอาจมีการเปลี่ยนแปลงตามความเหมาะสม เนื่องจาก การยกเลิกเที่ยวบิน ความล่าช้าของสายการบิน โรงแรม ที่พัก การจลาจล เหตุการณ์ทางการเมือง การนัดหยุดงาน การก่อจลาจล อุบัติเหตุ สภาพอากาศ พายุ ภัยพิบัติ ภัยธรรมชาติ วัตถุอันตราย โรคระบาด ในประเทศ หรือ นอกประเทศ หรือเมืองที่ท่านเดินทางไป หรือไม่ว่าจะด้วยสาเหตุใดๆ ก็ตาม (ซึ่งเป็นเหตุการณ์ที่นอกเหนือการควบคุมของทางบริษัทฯ) โดยทางบริษัทฯ จะปรับโปรแกรมการเดินทางตามสภาพแวดล้อมที่เกิดขึ้นโดยคำนึงถึงความปลอดภัยของลูกค้าเป็นสำคัญ หากในวันเดินทาง สถานที่ท่องเที่ยวใดไม่สามารถเข้าชมได้ ไม่ว่าด้วยสาเหตุก็ตาม ทางบริษัทฯ จะหาสถานที่ท่องเที่ยวใหม่ทดแทน หรือ คืนค่าใช้จ่ายส่วนนั้นๆให้ท่าน

## บริษัทฯ ขอสงวนสิทธิ์

รายการทัวร์สามารถเปลี่ยนแปลงได้ตามความเหมาะสม เนื่องจากเที่ยวบินล่าช้าสภาพอากาศ ภัยพิบัติ ภัยธรรมชาติ วัตถุอันตราย โรคระบาด ในประเทศ หรือ นอกประเทศ หรือเมืองที่ท่านเดินทางไป หรือไม่ว่าจะด้วยสาเหตุใดๆ ก็ตาม (ซึ่งเป็นเหตุการณ์ที่นอกเหนือการควบคุมของทางบริษัทฯ) โดยทางบริษัทฯ จะปรับโปรแกรมการเดินทางตามสภาพแวดล้อมที่เกิดขึ้นโดยคำนึงถึงความปลอดภัยของลูกค้าเป็นสำคัญ หากในวันเดินทาง สถานที่ท่องเที่ยวใดไม่สามารถเข้าชมได้ ไม่ว่าด้วยสาเหตุก็ตาม ทางบริษัทฯ จะหาสถานที่ท่องเที่ยวใหม่ทดแทน หรือ คืนค่าใช้จ่ายส่วนนั้นๆให้ท่าน

เดินทางขึ้นช้า 30 นาที หากช้ากว่ากำหนด กรุณาแจ้งให้ทราบล่วงหน้า กรุณาแจ้งให้ทราบล่วงหน้า กรุณาแจ้งให้ทราบล่วงหน้า กรุณาแจ้งให้ทราบล่วงหน้า กรุณาแจ้งให้ทราบล่วงหน้า กรุณาแจ้งให้ทราบล่วงหน้า กรุณาแจ้งให้ทราบล่วงหน้า กรุณาแจ้งให้ทราบล่วงหน้า กรุณาแจ้งให้ทราบล่วงหน้า กรุณาแจ้งให้ทราบล่วงหน้า

ขอสงวนสิทธิ์การเก็บค่ามัดจำและค่าธรรมเนียมทุกแห่งเพิ่ม หากสายการบินมีการปรับขึ้นก่อนวันเดินทาง

บริษัทฯ ขอสงวนสิทธิ์ในการเปลี่ยนแปลงเที่ยวบิน โดยมีต้องแจ้งให้ทราบล่วงหน้าเนื่องจากสาเหตุต่างๆ

บริษัทฯ จะไม่รับผิดชอบใดๆ ทั้งสิ้น หากเกิดการยกเลิกเที่ยวบิน ความล่าช้าของสายการบิน ที่พัก การจลาจล เหตุการณ์ทางการเมือง การนัดหยุดงาน การก่อจลาจล อุบัติเหตุ สภาพอากาศ พายุ ภัยพิบัติ ภัยธรรมชาติ วัตถุอันตราย โรคระบาด หรือไม่ว่าจะด้วยสาเหตุใดๆ ก็ตาม

(ซึ่งเป็นเหตุการณ์ที่นอกเหนือการควบคุมของทางบริษัทฯ)

รายการนี้เป็นเพียงข้อเสนอที่ต้องได้รับการยืนยันจากบริษัทฯ อีกครั้งหนึ่ง หลังจากได้สำรองโรงแรมที่พักในต่างประเทศเรียบร้อยแล้ว โดยโรงแรมจัดในระดับใกล้เคียงกัน ซึ่งอาจจะปรับเปลี่ยนตามที่ระบุในโปรแกรม

การจัดการเรื่องห้องพัก เป็นสิทธิ์ของโรงแรมในการจัดห้องพักให้กับกรุ๊ปที่เข้าพัก โดยมีห้องพักสำหรับผู้สูงอายุ / ปลอดบุหรี่ได้ โดยอาจจะขอเปลี่ยนห้องพักได้ตามความประสงค์ของผู้พัก ทั้งนี้ขึ้นอยู่กับความพร้อมให้บริการของโรงแรม และไม่มีการปรับปรนก็ได้ มีคุณลักษณะ พนักงานและตัวแบบของผู้จัด ไม่มีสิทธิ์ในการให้คำสัญญาใด ๆ ทั้งสิ้นแก่ผู้จัด นอกจากมีเอกสารลงนามโดยผู้ที่มีอำนาจของผู้จัดเท่านั้นเท่านั้น ผู้จัดจะได้รับผลตอบแทนและไม่สามารถคืนค่าใช้จ่ายต่างๆ ได้เนื่องจากเป็นการเหมาจ่ายกับตัวแทนต่างๆ ในกรณีที่ผู้เดินทางไม่ผ่านการพิจารณาในการตรวจคนเข้าเมือง-ออกเมือง ไม่ว่าจะเป็นการตรวจคนเข้าเมืองหรือกรมแรงงานของทุกประเทศในรายการท่องเที่ยว เนื่องมาจากมาตรการที่สอดคล้องไปทางผิดกฎหมาย การหลอมนัดเข้าออกเมือง เอกสารเดินทางไม่ถูกต้อง หรือ การถูกปฏิเสธในกรณีอื่น ๆ การบริการของรถรับส่งที่ญี่ปุ่น ตามกฎหมายของญี่ปุ่น สามารถให้บริการได้วันละ 10 ชั่วโมง ในวันนั้นๆ มีอาจเพิ่มเวลาได้ สภาพการจราจรในช่วงวันเดินทางตรงกับวันหยุดเทศกาลของญี่ปุ่น หรือ วันเสาร์-อาทิตย์ การจราจรจะติดขัด อาจทำให้เวลาในการท่องเที่ยว และ ข้อบังคับแต่ละสถานที่ที่น้องสง โดยเป็นดุลยพินิจของมีคุณลักษณะ และคนขับรถในการบริหารเวลา ซึ่งอาจจะขอความร่วมมือจากผู้เดินทางในบางครั้งที่ต้องเร่งรีบ เพื่อให้ได้ท่องเที่ยวตามโปรแกรม

หมายเหตุ : กรณีที่ท่องเที่ยวตรวจคนเข้าเมือง ประเทศไทย หรือ ในต่างประเทศ ปฏิเสธมิให้เดินทางออก หรือ เข้าประเทศที่ระบุไว้ ด้วยเหตุผลส่วนตัวของผู้เดินทาง บริษัทฯ ขอสงวนสิทธิ์ที่จะไม่คืนค่าทัวร์ไม่ว่ากรณีใดๆ ทั้งสิ้น รวมถึง เมื่อท่านออกเดินทางไปกับคณะแล้ว ท่านงดการใช้บริการรายการใดรายการหนึ่ง หรือไม่เดินทาง พร้อมคณะถือว่าท่านสละสิทธิ์ ไม่อาจเรียกร้องค่าบริการคืน ไม่ว่ากรณีใดๆ ทั้งสิ้น







## บริษัท ทรافلซีด จำกัด

105/12 หมู่ 4 ถนนราชพฤกษ์ ตำบลบางรักน้อย

อำเภอเมือง จ.นนทบุรี 11000

สอบถามข้อมูลโปรแกรมทัวร์ โทร. 02-108-7900

Email : contact@travelzeed.com

www.travelzeed.com



@travelzeed

**เมืองไทย**  
ประกันภัย  
MUANG THAI INSURANCE

# เดินทางต่างประเทศ **เมืองไทย Happy Trip**

## อุ่นใจทุกการเดินทาง กับ เมืองไทยประกันภัย

### ข้อตกลงคุ้มครอง Insuring Agreement

จำนวนเงิน  
เอาประกันภัย(บาท)

1. เสียชีวิต สูญเสียอวัยวะ สายตา หรืออวัยวะพิการสิ้นเชิง อ.บ.1 ต่อคน P.A. 1 : Loss of life, dismemberment, loss of sight or total permanent disability per person	1,000,000
2. การรักษาพยาบาลต่ออุบัติเหตุแต่ละครั้ง ต่อคนหรือต่อระยะเวลาการเดินทาง คุ้มครองไม่เกิน Medical expenses due to accident, Limit per person and per period of insurance	500,000
2.1 การเคลื่อนย้ายผู้ป่วยกลับภูมิลำเนา หรือสถานพยาบาลจากกรณีอุบัติเหตุ การเดินทาง กลับประเทศหรือโรงพยาบาลที่เหมาะสมในประเทศ รวมถึงการเดินทางด้วยรถพยาบาลจากจุดเกิดเหตุ ไปยังสถานพยาบาลขณะอยู่ในต่างประเทศ (รวมอยู่ในค่ารักษาพยาบาล ข้อ 2.) Evacuation expense from injury, return transport of insured to residence or to suitable hospital closest to residence, incl. appropriate car ambulance from event place to hospital (included in no.2 sum insured)	100,000
2.2 การรักษาพยาบาลอันเนื่องมาจากการก่อการร้าย ต่ออุบัติเหตุแต่ละครั้ง ต่อคนหรือต่อระยะ เวลาการเดินทาง (รวมอยู่ในค่ารักษาพยาบาล ข้อ 2.) Medical Expenses due to Act of Terrorism, limit per person and per period of insurance, (included in no.2 sum insured)	30,000
2.3 คุ้มครองพิเศษ ค่ารักษาพยาบาลจาก อุบัติเหตุจากการเล่นสกี, การดำน้ำ (snorkeling), ผู้โดยสารเรือเร็ว, บานาน่าโบท, เจ็ทสกี, เรือลากร่มและชีวจอร์เกอร์ ต่ออุบัติเหตุแต่ละครั้งต่อคนหรือต่อ ระยะเวลาการเดินทาง (รวมอยู่ในค่ารักษาพยาบาล ข้อ 2.) Special coverage : Medical expenses arising from accident from skiing, snorkeling speed boat, banana boat, jet ski, parasailing (pulled by speed boat), sea walker, per each accident (included in no.2 sum insured)	คุ้มครอง (Covered)
3. ค่าใช้จ่ายในการขนส่งศพกลับภูมิลำเนา คุ้มครองไม่เกิน Repatriation expense for mortal remains	100,000
4. อาหารเป็นพิษ คุ้มครองไม่เกิน Food poisoning	100,000
5. ชดเชยรายได้รายวันในกรณีเข้ารับรักษาพยาบาลผู้ป่วยในจากอุบัติเหตุในและต่างประเทศต่อวัน (สูงสุด 30 วัน) Hospitalization benefit from injury - domestic and out bound per day (max 30 days)	1000

\*\*\*เงื่อนไขความคุ้มครองเป็นไปตามกรมธรรม์ประกันภัย

**\*\*อัปเดตล่าสุด (27/03/2566) จากทางสายการบิน กรณีกระเป๋าแตกหักหรือชำรุดเนื่องจาก  
ทางสายการบินหรือใดๆก็ตาม ทางสายการบินจะไม่รับผิดชอบในทุกกรณี ซึ่งประกันการ  
เดินทางที่ทางบริษัททำให้จะ **ไม่รวมค่าประกันกระเป๋าเดินทาง**  
หากผู้เดินทางสนใจซื้อเพิ่มเติม สามารถสอบถามราคากับทางเซลส์ได้เลยคะ\*\***



## บริษัท กราเวลซี้ด จำกัด

105/12 หมู่ 4 ถนนราชพฤกษ์ ตำบลบางรักน้อย

อำเภอเมือง จ.นนทบุรี 11000

สอบถามข้อมูลโปรแกรมทัวร์ โทร. 02-108-7900

Email : contact@travelzeed.com

www.travelzeed.com



@travelzeed

### ใบจองทัวร์ / BOOKING FORM

รายการทัวร์..... วันเดินทาง.....

ชื่อผู้ติดต่อ (ผู้จอง) ..... โทร.....

จำนวนผู้เดินทางทั้งหมด.....คน (ผู้ใหญ่.....ท่าน / เด็กอายุต่ำกว่า 12 ปี.....ท่าน)

จำนวนห้องพักที่ใช้ทั้งหมด.....ห้อง (TWIN..... / DOUBLE..... / SGL..... / TRIPLE.....)

รายชื่อผู้เดินทาง (กรุณากรอกชื่อไทยและอังกฤษอย่างถูกต้องตามหนังสือเดินทาง เรียงตามห้องพัก)

ลำดับ	ชื่อ-นามสกุล (ภาษาไทย)	ชื่อ-นามสกุล(ภาษาอังกฤษ)	วันเกิด (ว/ด/ป)
1			
2			
3			
4			
5			
6			
7			
8			
9			
10			

**หมายเหตุ** กรุณาแจ้งความประสงค์อื่นตามที่ท่านต้องการ อาทิเช่น

อาหาร  ไม่ทานเนื้อวัว  ไม่ทานเนื้อหมู  ไม่ทานสัตว์ปีก  ทานมังสาวิรัต

รายละเอียดอื่นๆ .....

ข้าพเจ้ารับทราบเงื่อนไขในรายการทัวร์เรียบร้อยแล้ว

ลงชื่อ.....ผู้จอง

(.....)