



**บริษัท ทรานเวลซี้ด จำกัด**

105/12 หมู่ 4 ถนนราชพฤกษ์ ตำบลบางรักน้อย  
อำเภอเมือง จ.นนทบุรี 11000

สอบถามข้อมูลโปรแกรมทัวร์ โทร. 02-108-7900

Email : contact@travelzeed.com

www.travelzeed.com



@travelzeed

5 DAYS 3 NIGHTS

# TOKYO

FUJI SAKURA *Museum of Art*

พิพิธภัณฑ์ศิลปะโมเอะ / ไทเนมูะ ฟูจิยามะ เอ็มมาเคียว / โอชิโนะ ฮัทไก / พิพิธภัณฑ์ญี่ปุ่น / ซอปปิงชินจูกุ

FREE DAY  
FREE DAY 1 วัน  
FREE DAY

เส้นทาง : 30 มีนาคม - 3 เมษายน 2567

SHXJNRT10

เริ่มต้นเพียง

## 35,999

แพ็คเกจ 1 คืน

บุฟเฟ่ต์ ซาปู ไม่อั้น

**“ชมความงามซากุระตัดวิวทะเล  
สุด UNSEEN...ณ MOA”**

ชินจูกุ

โอชิโนะ ฮัทไก

MOA MUSEUM OF ART

วันที่	กำหนดการ	เข้า	เที่ยง	เย็น	โรงแรม
1	กรุงเทพฯ – สนามบินนาริตะ (XJ600 : 23.55-08.00)	X	X	X	
2	สนามบินนาริตะ – เมืองอะตามิ – พิพิธภัณฑ์ศิลปะ บิคุสึคัง – โกเทมบะ พรีเมียม เอ๊าท์เล็ตส์	✈	🕒	🕒	HOTEL JUST ONE FUJI OYAMA หรือเทียบเท่า
3	โอชิโนะ ฮัทไก – พิพิธภัณฑ์ญี่ปุ่น – เมืองโตเกียว – ซอปปิงชินจูกุ	🕒	🕒	X	WELCO NARITA HOTEL หรือเทียบเท่า
4	อิสระท่องเที่ยวและซอปปิง (ไม่รวมค่าเดินทาง)	🕒	X	X	WELCO NARITA HOTEL หรือเทียบเท่า
5	สนามบินนาริตะ – กรุงเทพฯ (XJ601 : 09.15-14.00)	🕒	✈	X	

\*\*\* กรุณาเตรียมค่าทิปไกด์และคนขับรถ จำนวน 1,500 บาท \*\*\*



## ☆☆☆ไฮไลท์ของการท่องเที่ยวทวีปนี้☆☆☆

- ▶▶ จุดชมดอกซากุระตัดกับวิวทะเลสุด UNSEEN ณ พิพิธภัณฑ์ MOA
- ▶▶ หมู่บ้านน้ำใส LANDMARK รอบฟูจิ ที่ต้องมาเยือน
- ▶▶ ช้อปปิ้ง GOTEMBA OUTLET อันดับ 1 ในญี่ปุ่น
- ▶▶ ห้ามพลาดย่านที่ครบรสที่สุดในโตเกียว ชิโนจูกุ
- ▶▶ อิสระฟรีเดย์ 1 วันเต็ม

## โปรแกรมการเดินทาง

วันแรก กรุงเทพฯ – สนามบินนาริตะ

- 21.00 น. 🧳 พร้อมกันที่ **สนามบินสุวรรณภูมิ อาคารผู้โดยสารขาออก (ระหว่างประเทศ) ชั้น 4 ประตู 4 เคาน์เตอร์ F สายการบินแอร์เอเชีย เอ็กซ์ (XJ)** โดยมีเจ้าหน้าที่จากทางบริษัทฯ คอยต้อนรับ และอำนวยความสะดวกแก่ท่านก่อนออกเดินทาง
- \*\*สำคัญมาก !! ประเทศญี่ปุ่นไม่อนุญาตให้นำอาหารสดจำพวก เนื้อสัตว์ พืช ผัก ผลไม้ เข้าประเทศ หากฝ่าฝืนมีโทษปรับและจับ\*\***
- 23.55 น. เหนินฟ้าสู่ **สนามบินนาริตะ** โดย **สายการบินแอร์เอเชีย เอ็กซ์ เที่ยวบินที่ XJ600 →**  
**(บริการอาหารและเครื่องดื่มบนเครื่อง)**

วันที่สอง **สนามบินนาริตะ – เมืองอะตามิ – พิพิธภัณฑ์ศิลปะบิจูซึคัง – โทเทมบะ พรีเมียม เอ๊าท์เล็ตส์**

- 08.00 น. เดินทางถึง **สนามบินนาริตะ** (เวลาท้องถิ่นเร็วกว่าไทย 2 ชม. กรุณาปรับนาฬิกาของท่านเป็นเวลาท้องถิ่นเพื่อสะดวกในการนัดหมาย) หลังผ่านพิธีการตรวจคนเข้าเมืองและศุลกากรเรียบร้อยแล้ว  
นำท่านเดินทางสู่ **เมืองอะตามิ** เมืองริมทะเลในจังหวัดชิซุโอกะ เป็นแหล่งออนเซ็นชื่อดังที่ขึ้นชื่อเรื่องความงาม



เที่ยง

🎯 **รับประทานอาหารกลางวัน** ที่ภัตตาคาร นำท่านเยี่ยมชม **พิพิธภัณฑ์ศิลปะปัจจุบัน** ตั้งอยู่บนเนินเขาที่งดงามเหนือเมืองอะตามิ (Atami) ภายในจังหวัดชิซุโอกะ (Shizuoka) พิพิธภัณฑ์แห่งนี้จัดแสดงงานศิลปะล้ำค่าราว 3,500 ชิ้นอย่างสมบัติชาติและทรัพย์สินทางวัฒนธรรมที่สำคัญต่างๆ ภายในจัดแสดงคอลเลกชันศิลปะที่น่าประทับใจของศิลปะญี่ปุ่นและเอเชียตะวันออก มีทั้งภาพวาด ผลงานการประดิษฐ์ตัวอักษร งานประติมากรรม และงานฝีมืออื่นๆ อีกมากมาย นอกจากนี้จะมีงานศิลปะให้ได้เสพกันแล้วนั้น



ภายนอกพิพิธภัณฑ์ยังมีสวนหย่อมสไตล์ญี่ปุ่นประกอบด้วยโรงชาและโรงละครโนห์ นำท่านแวะเข้าเยี่ยมชม **โกเทมบะ พรีเมียม เอ้าท์เล็ตส์** ที่รวบรวมสินค้าแบรนด์เนมดังระดับโลกมาไว้ด้วยกัน ณ บริเวณ TOMEI EXPRESSWAY ที่เชื่อมระหว่าง เม้าท์ไฟฟูจิ-ฮาโกเน่ มหานครโตเกียว ช่วงช้อปปิ้งกระหน่ำ! สินค้าปลอดภาษี หลากสไตล์ยี่ห้อดังเกือบ 200 แบรนด์ ไม่ว่าจะเป็น GUCCI, AMINI, PRADA, NIKE, DESILE, BALLY, COACH, GAP, HUGO BOSS, VERSACE, YVES SAINT LAURENT, RIVE GAUCHE หรือจะเป็นหมวดสินค้า INTIMATE APPAREL อาทิ KID BLUE, TRIUMPH หรือจะเป็นหมวด HOME FASHION, FRAGRANCE OUTLET ฯลฯ นอกจากนี้ยังมีหมวดสินค้าอื่นๆ อาทิเช่น รองเท้า กระเป๋า เสื้อผ้าเด็ก ซึ่งทุกชิ้นเป็นของแท้ราคาถูก พิเศษกว่าในห้างสรรพสินค้าที่รวบรวมไว้ในพื้นที่กว่า 400,000 ตารางฟุต นับได้ว่าเป็นสวรรค์ของทั้งนักช้อปปิ้งญี่ปุ่น และนักท่องเที่ยวผู้มาเยือนอย่างแท้จริง



📍 พักที่ HOTEL JUST ONE FUJI OYAMA หรือเทียบเท่า

ค่ำ 🎯 **รับประทานอาหารค่ำ** ที่ห้องอาหารโรงแรม **เมนูพิเศษ !! บุฟเฟต์ชาบูยักษ์**

หลังรับประทานอาหารแล้วเชิญท่านพักผ่อนไปกับการแช่ **ออนเซ็น** น้ำแร่ธรรมชาติผ่านความร้อนได้พิภพเพื่อผ่อนคลายความเมื่อยล้าเลือดลมเดินดีเสริมสุขภาพให้กระปรี้กระเปร่าผิวพรรณสดใสมีน้ำมีนวลช่วยระบบการเผาผลาญของร่างกายให้อยู่ในสภาพคงที่ความอัศจรรย์แห่งการอาบน้ำแร่แบบญี่ปุ่นนี้เองทำให้มีผู้กล่าวว่า => **หากมาที่ญี่ปุ่นแล้วไม่ได้ลงอาบน้ำแร่ก็เหมือนกับว่าท่านมาไม่ถึงญี่ปุ่น !**

วันที่สาม โอชิโนะ สักไก – พิธีชงชาญี่ปุ่น – เมืองโตเกียว – ช้อปปิ้งชินจูกุ

เช้า 🎯 **รับประทานอาหารเช้า** ณ ห้องอาหารโรงแรม



นำท่านสู่ **โอชิโนะ ซักไก** บ่อน้ำธรรมชาติกับความเพลิดเพลินศรีทหาความเชื่อในภูเขาไฟศักดิ์สิทธิ์ฟูจิยามากับเวลาแสนยาวนานจากการละลายของหิมะบนภูเขาไฟฟูจิที่ไหลซึมลึกลงพื้นพิภพปฏิบัติการซึมซับบริเวณที่ลุ่มทำให้เกิดน้ำซึมขังขยายวงกว้างกลายเป็นบ่อขนาดย่อม น้ำในบ่อแต่ละบ่อใสสะอาดจนเกิดสะท้อนที่สวยงาม ต่อมาในปี ค.ศ. 1985 สถานที่แห่งนี้ได้รับการคัดเลือกเป็น 1 ใน 100 อันดับแหล่งน้ำจากธรรมชาติที่ดีที่สุดของญี่ปุ่น ท่านสามารถเลือกซื้อสินค้าพื้นเมืองต่างๆ และสินค้าเกษตรกรรมที่ชาวบ้านนำมาขายระหว่างทางได้ ไม่ว่าจะเป็นผักภูเขาที่สดกรอบ ผลไม้อบแห้ง ถั่วมันญี่ปุ่น และอื่นๆ อีกมากมาย



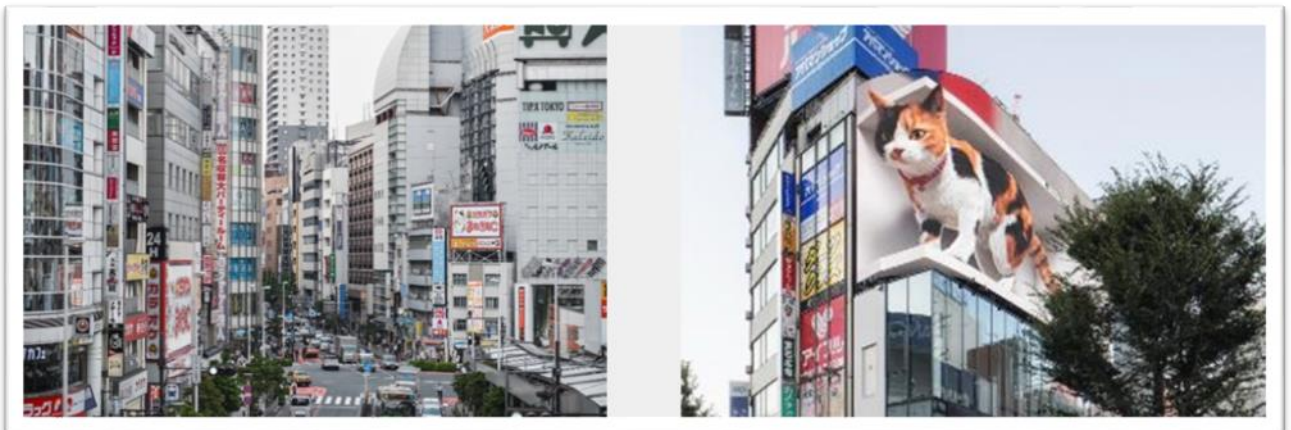
นำท่านสัมผัสประสบการณ์ **พิธีชงชาแบบญี่ปุ่น** ซึ่งเป็นเอกลักษณ์ของประเทศญี่ปุ่น ว่าด้วยการใช้เวลาอย่างสุนทรีย์ด้วยการดื่มชาและการชงชาวงสี่เหลี่ยม หรือ มัทฉะ นับตั้งแต่ประมาณศตวรรษที่ 14 ต้นฉบับของพิธีชงชาและให้ท่านได้สัมผัสกับบรรยากาศของการจำลองเรื่องราวเกี่ยวกับการพบปะในวงสังคม เกี่ยวกับการดื่มชาและชงชาที่ได้แพร่หลายในบรรดาชนชั้นสูงที่เกิดขึ้นในประเทศญี่ปุ่น อิสระให้ท่านได้เลือกซื้อของที่ระลึกตามอัธยาศัย

เที่ยง  
บ่าย

### 🎯 รับประทานอาหารกลางวันที่ภัตตาคาร

นำท่านเดินทางสู่ **มหานครโตเกียว** ตื่นตาตื่นใจกับบรรยากาศเมืองหลวง ณ กรุงโตเกียวที่เต็มไปด้วยผู้คนมากมาย และเทคโนโลยีทันสมัยตลอดสองข้างทาง

จากนั้นนำท่าน **ช้อปปิ้งชินจูกุ** ตื่นตาตื่นใจกับบรรยากาศเมืองหลวง ณ กรุงโตเกียวที่คราคร่ำด้วยผู้คนมากมาย และเทคโนโลยีทันสมัยตลอดสองข้างทาง นำท่านสัมผัสบรรยากาศย่านช้อปปิ้งชื่อดังของญี่ปุ่นที่ท่านจะได้เพลิดเพลินกับการจับจ่ายสินค้าที่ถูกตาถูกใจถูกใจเงินในกระเป๋า ชินจูกุ ย่านช้อปปิ้งที่มีความเจริญอันดับหนึ่งของโตเกียวปัจจุบันถูกขนานนามว่า ศูนย์กลางที่สองแห่งนคร ศูนย์รวมร้านค้าจัดแต่งอย่างหรูหราน่ารักหลากสไตล์ รวมไปถึงร้านสินค้าชื่อดังเป็นที่นิยมทั้งชาวญี่ปุ่น และนักท่องเที่ยวที่มาเยือนร้าน **100 เยนเท่ากันหมด (ยังไม่รวมภาษี 8%)** มีทั้งเครื่องสำอาง กีฬช้อปปิ้ง ขนม และสินค้าอื่นๆ อีกมากมายที่ท่านสามารถเลือกซื้อเป็นของฝากกลับบ้านได้ในราคาสบายกระเป๋า อิสระให้ท่านเพลิดเพลินกับการจับจ่ายเลือกซื้อสินค้าถูกใจ อาทิ สินค้าแบรนด์เนมดัง อุปกรณ์อิเล็กทรอนิกส์ กล้องถ่ายรูปดิจิตอล หรือสินค้าเอาใจคุณผู้หญิง เสื้อผ้าแฟชั่นวัยรุ่น กระเป๋า รองเท้า เครื่องสำอางยี่ห้อดังของญี่ปุ่นไม่ว่าจะเป็น KOSE, SHISEDO KANEBO, SK-II ในราคาถูกกว่าเมืองไทย





คำ **อิสระรับประทานอาหารค่ำตามอัธยาศัย**  
📍 พักที่ WELCO HOTEL หรือเทียบเท่า

วันที่ **อิสระท่องเที่ยวและช้อปปิ้ง (ไม่รวมค่าเดินทาง)**

เช้า **🎯 รับประทานอาหารเช้า ณ ห้องอาหารโรงแรม**  
ใช้เวลาคุ้มค่าเต็มวัน **เข้าสู่ช่วงเวลาอิสระท่องเที่ยว และช้อปปิ้งตามอัธยาศัย**  
**ไกด์แนะนำการเดินทาง (ไม่มีรถบัสให้บริการ)**

**แฮร์รี่ พอตเตอร์ ธีมพาร์ค** แฮร์รี่ พอตเตอร์ธีมพาร์คที่ใหญ่ที่สุดในโลก พาทุกท่านเข้าสู่โลกแห่งเวทมนตร์ของ Harry Potter ผ่านฉากต่างๆ อาทิ ห้องโถงใหญ่ หอพักของแต่ละบ้าน ซานซาลา 9<sup>3</sup>/<sub>4</sub> ตรอกไดแอกอน รวมถึงฉากอื่นๆ ในภาพยนตร์ที่เหมือนจริงราวเนรมิต นอกจากนี้ยังมีร้านอาหารรวมไปถึงสินค้าแฮร์รี่ พอตเตอร์แบบลิมิเต็ดด้วย แฟนแฮร์รี่พอตเตอร์ไม่ควรพลาดด้วยประการทั้งปวง

**ราคาท่านละ 1,950 บาท / ท่าน \*\*หากท่านต้องการจอง OPTION ต้องแจ้งพนักงานขายล่วงหน้าอย่างน้อย 30 วันก่อนเดินทาง\*\***

**โตเกียวดิสนีย์แลนด์** โตเกียวดิสนีย์แลนด์เป็นสวนสนุกของดิสนีย์แห่งแรกที่สร้างขึ้นภายนอกสหรัฐอเมริกาและเป็นแห่งแรกของทวีปเอเชีย เปิดให้บริการในวันที่ 15 เมษายน พ.ศ. 2526 สวนสนุกแบ่งออกเป็นเจ็ดสวนสนุกย่อย เช่น เวิร์ลด์บาซาร์ แอดเวนเจอร์แลนด์ เวสเทิร์นแลนด์ แฟนตาซีแลนด์ และทอมโรว์แลนด์ นอกจากนี้ยังมีสวนสนุกย่อยอีกสองแห่งคือคริกเตอร์คันทรีและมิกกี้ตูนทาวน์ ในปี 2018 โตเกียวดิสนีย์แลนด์มีจำนวนผู้เข้าชมประมาณ 17.9 ล้านคน จัดอยู่ในอันดับที่สามของสวนสนุกดิสนีย์ที่มีผู้เข้าชมมากที่สุดรองจากแมจิกคิงดอมที่ฟลอริดา และดิสนีย์แลนด์ที่แคลิฟอร์เนีย

**ราคาท่านละ 2,900 บาท / ท่าน \*\*หากท่านต้องการจอง OPTION ต้องแจ้งพนักงานขายล่วงหน้าอย่างน้อย 30 วันก่อนเดินทาง\*\***

**ชินจูกุ** ย่านช้อปปิ้งมีความเจริญอันดับหนึ่งของโตเกียวปัจจุบัน

**อะคิฮาบาระ** ย่านการค้าชื่อดังที่สุดเกี่ยวกับเครื่องไฟฟ้า, กล้องดิจิทัล, เกมส์ต่างๆ

**ชิบูย่า** ย่านช้อปปิ้งทันสมัยศูนย์กลางและแหล่งรวมวัยรุ่นไฮโซ ยอดนิยมของญี่ปุ่น รวมถึงนักท่องเที่ยวผู้มาเยือนซึ่งมีทุกสิ่งพร้อมสรรพสนองตอบ ด้วยเหตุนี้เองทำให้ย่านนี้พลุกพล่านด้วยผู้มาเยือน

**กินซ่า** ย่านช้อปปิ้งเก่าแก่ แต่คงทันสมัยล้ำหน้าแหล่งรวมสินค้าไฮโซยอดนิยมของคนทำงานระดับไฮคลาสญี่ปุ่น รวมถึงนักท่องเที่ยวผู้มาเยือน สินค้าแบรนด์เนมระดับต้นๆ ทำให้ย่านนี้พลุกพล่านด้วยผู้มาเยือนที่ดูดีมีระดับ

**ฮาราจูกุ** แหล่งรวมแฟชั่นทันสมัยของวัยรุ่นและร้านครอปญี่ปุ่นต้นตำรับ

**\*\*\*อาหารกลางวันและค่ำอิสระตามอัธยาศัยเพื่อให้ท่านใช้เวลาได้อย่างคุ้มค่า\*\*\***

📍 พักที่ WELCO HOTEL หรือเทียบเท่า

วันที่ **เช้า สนามบินนาริตะ – กรุงเทพฯ**

เช้า **🎯 รับประทานอาหารเช้า บริการท่านด้วย SET BOX**  
สมควรแก่เวลา กรุณาตรวจเช็คสัมภาระให้เรียบร้อย เพื่อเตรียมตัวเดินทางสู่สนามบินเพื่อกลับกรุงเทพฯ

09.15 น. ออกเดินทางสู่ **กรุงเทพฯ** โดยสายการบิน **สายการบินแอร์เอเชีย เอ็กซ์ เที่ยวบินที่ XJ601 ➔**  
**(บริการอาหารและเครื่องดื่มบนเครื่อง)**



14.00 น. ถึง กรุงเทพฯ โดยสวัสดิภาพ พร้อมความประทับใจ..... 😊😊😊😊

\*\*\*\*\*ขอบคุณทุกท่านที่ใช้บริการ\*\*\*\*\*

😊😊😊😊 ชื่อสัตย์ จริงใจ ห่วงใย เน้นบริการ คีองานของเรา 😊😊😊😊

**\*\*หมายเหตุ: โปรแกรมและราคาสามารถเปลี่ยนแปลงได้ตามความเหมาะสมโดยไม่ต้องแจ้งให้ทราบล่วงหน้าทางบริษัทฯ จะถือผลประโยชน์ของลูกค้าเป็นสำคัญ\*\***

## อัตราค่าบริการ (ราคาต่อท่าน)

วันเดินทาง	ราคาทัวร์ผู้ใหญ่ พักห้องละ 2 ท่าน (27 ท่านออกเดินทาง)	พักเดี่ยวจ่ายเพิ่ม	ราคาไม่รวมตัว
30 มี.ค. – 3 เม.ย. 2567	35,999 บาท / ท่าน	9,500 บาท / ท่าน	21,999 บาท / ท่าน

### อัตราค่าบริการดังกล่าวรวม

- ค่าตั๋วเครื่องบินชั้นทัศนาวจร ไป-กลับ พร้อมกรุ๊ป ตามที่ระบุไว้ในรายการเท่านั้น **ตั๋วเครื่องบินที่ใช้เป็นแบบกรุ๊ปไม่สามารถเลือกที่นั่งล่วงหน้าได้ (ท่านจะได้รับที่นั่งแบบสุ่มเท่านั้น)**
- ค่าภาษีสนามบินทุกแห่ง **หากสายการบินมีการปรับราคาภาษีน้ำมันขึ้น ทางบริษัทฯ ขอสงวนสิทธิ์เก็บค่าภาษีน้ำมันเพิ่มตามความเป็นจริงก่อนการเดินทาง **\*\*ราคาทัวร์นี้ใช้ค่าน้ำมัน ณ วันที่ 17 พ.ย. 66****
- ค่าโรงแรมระดับมาตรฐาน (พักห้องละ 2 ท่าน)  
กรณีห้อง TWIN BED (เตียงเดี่ยว 2 เตียง) ซึ่งโรงแรมไม่มีหรือเต็ม ทางบริษัทขอปรับเป็นห้อง DOUBLE BED แทนโดยมีต้องแจ้งให้ทราบล่วงหน้า หรือ หากต้องการห้องพักแบบ DOUBLE BED ซึ่งโรงแรมไม่มีหรือเต็ม ทางบริษัทขอปรับเป็นห้อง TWIN BED แทนโดยมีต้องแจ้งให้ทราบล่วงหน้า เช่นกัน กรณีพักแบบ TRIPLE ROOM ครอบคลุมติดต่อเจ้าหน้าที่ (อาจจะมีการจ่ายเพิ่มเติมค่ะ)
- ค่าอาหาร ตามที่ระบุไว้ในรายการ และ น้ำดื่มบนรถวันละ 1 ขวด
- ค่ายานพาหนะ และค่าธรรมเนียมเข้าชมสถานที่ต่างๆ ตามที่ระบุไว้ในรายการ

**บริษัท ทราเวลซีด จำกัด**

105/12 หมู่ 4 ถนนราชพฤกษ์ ตำบลบางรักน้อย  
อำเภอเมือง จ.นนทบุรี 11000  
สอบถามข้อมูลโปรแกรมทัวร์ โทร. 02-108-7900  
Email : contact@travelzeed.com  
www.travelzeed.com



@travelzeed

6. น้ำหนักสัมภาระ ท่านละไม่เกิน 20 กิโลกรัม สัมภาระติดตัวขึ้นเครื่องได้ 1 ชิ้น ต่อท่าน น้ำหนักต้องไม่เกิน 7 กิโลกรัม
7. ค่าประกันอุบัติเหตุเงินประกันท่านละ 1,000,000 บาท และ ค่ารักษาพยาบาล ไม่เกิน 500,000 บาท คู่คุ้มครองผู้เอาประกันที่มีอายุตั้งแต่ 1 – 75 ปี

**ในการเคลมประกันทุกกรณี** ต้องมีใบเสร็จ และ มีเอกสารรับรองทางการแพทย์ หรือจากหน่วยงานที่เกี่ยวข้อง

**การประกันไม่คุ้มครอง**

กรณีเสียชีวิต หรือ เจ็บป่วยทางร่างกายด้วยโรคประจำตัว, การติดเชื้อ, ไวรัส, ไข้เลือด, ไข้ตั้ง, อาการที่เกี่ยวข้องกับการติดยา, โรคติดต่อทางเพศสัมพันธ์, การบาดเจ็บจากความเสียหายโดยเจตนา, การฆ่าตัวตาย, เสียสติ, ตกอยู่ภายใต้อำนาจของสุรายาเสพติด, บาดเจ็บจากการทะเลาะวิวาท การแท้งบุตร, การบาดเจ็บเนื่องมาจากอาชญากรรม, ฉุกเฉิน, นัดหยุดงาน, การก่อการร้าย การยึดพาหนะ และการปล้นอากาศยาน (Terrorism, Hijack, Skyjack) และอื่นๆ ตามเงื่อนไขในกรมธรรม์

**อัตราค่าบริการดังกล่าวไม่รวม**

1. ค่าทำหนังสือเดินทางทุกประเภท
2. ค่าใช้จ่ายอื่นๆ ที่นอกเหนือจากรายการระบุ เช่น ค่าใช้จ่ายส่วนตัวอื่นๆ ฯลฯ
3. **กรุณาเตรียมค่าทิปไกด์, คนขับรถ รวม 1,500 บาทต่อคน (เด็กชำระทิปเท่ากับผู้ใหญ่)**
4. **ค่าภาษีมูลค่าเพิ่ม VAT 7 % และหักภาษี ณ ที่จ่าย 3 %** ในกรณีที่ลูกค้าต้องการใบเสร็จรับเงินที่ถูกต้อง จะต้องบวกค่าภาษีมูลค่าเพิ่ม และหัก ณ ที่จ่าย จากยอดขายจริงทั้งหมดเท่านั้น และโปรดแจ้งทางบริษัทฯ จะออกให้ภายหลัง ขอสงวนสิทธิ์ออกใบเสร็จที่ถูกต้องให้กับบริษัททัวร์เท่านั้น
5. ค่าวีซ่าญี่ปุ่นสำหรับชาวต่างชาติ
6. ค่าธรรมเนียมน้ำมันและภาษีสนามบิน ในกรณีที่สายการบินมีการปรับขึ้นราคา



## สำคัญมาก!!!

หนังสือเดินทาง (Passport) ต้องมีอายุ 6 เดือนขึ้นไป  
และเหลือหน้าว่าง 2 หน้าขึ้นไป ต้องนำมาในวันเดินทาง

• ทางบริษัท ไม่สามารถรับผิดชอบ ในกรณีที่ลืมนำมา หรือนำหนังสือเดินทางมาผิดเล่ม •

**\*\* ก่อนทำการจองทัวร์ทุกครั้ง กรุณาอ่านโปรแกรมอย่างละเอียดทุกหน้า และทุกบรรทัด เนื่องจากทางบริษัทฯ จะอิงตามรายละเอียดของโปรแกรมที่ขายเป็นหลัก \*\***



## • ข้อควรทราบก่อนการเดินทาง •

- คณะทัวร์ครบ 34 ท่านออกเดินทาง มีหัวหน้าทัวร์ไทยเดินทางไป-กลับ พร้อมกับคณะ  
ขนาดของกรุ๊ปไซค์ จำนวนผู้เดินทางอาจมีการปรับเปลี่ยนได้โดยไม่ต้องแจ้งให้ทราบล่วงหน้า
- บริษัทฯ มีสิทธิ์ที่จะเปลี่ยนแปลงรายละเอียดบางประการในทัวร์นี้ เมื่อเกิดเหตุสุดวิสัยจนไม่อาจแก้ไขได้
- รายการท่องเที่ยวสามารถเปลี่ยนแปลงได้ตามความเหมาะสม โดยคำนึงถึงผลประโยชน์ของผู้เดินทางเป็นสำคัญ
- รายการท่องเที่ยว และอาหาร สามารถสลับรายการในแต่ละวัน เพื่อให้โปรแกรมการท่องเที่ยวเป็นไปอย่าง  
ราบรื่น และเหมาะสม โดยคำนึงถึงผลประโยชน์ของผู้เดินทางเป็นสำคัญ
- บริษัทฯ ไม่รับผิดชอบค่าเสียหายในเหตุการณ์ที่เกิดจากสายการบิน ภัยธรรมชาติ ปฏิวัติ และอื่นๆที่อยู่นอก  
เหนือการควบคุมของทางบริษัทฯ หรือค่าใช้จ่ายเพิ่มเติมที่เกิดขึ้นทางตรงหรือทางอ้อม เช่น การเจ็บป่วย  
การถูกทำร้าย, การสูญหาย, ความล่าช้า หรือจากอุบัติเหตุต่างๆ
- ทางบริษัทฯ จะไม่รับผิดชอบใดๆทั้งสิ้นหากเกิดกรณีความล่าช้าจากสายการบิน, การประท้วง, การนัดหยุดงาน  
การก่อจลาจล หรือกรณีที่ท่านถูกปฏิเสธ การเข้าหรือออกเมืองจากเจ้าหน้าที่ตรวจคนเข้าเมือง หรือเจ้าหน้าที่  
กรมแรงงานทั้งจากไทย และต่างประเทศซึ่งอยู่นอกเหนือความรับผิดชอบของบริษัทฯ
- หากไม่สามารถไปเที่ยวในสถานที่ที่ระบุในโปรแกรมได้ อันเนื่องมาจากธรรมชาติ ความล่าช้า และความผิดพลาด  
จากทางสายการบิน จะไม่มีการคืนเงินใดๆทั้งสิ้น แต่ทั้งนี้ทางบริษัทฯ จะจัดหาเที่ยวสถานที่อื่นๆ มาให้  
โดยขอสงวนสิทธิ์การจดหมายนี้โดยไม่แจ้งให้ทราบล่วงหน้า
- ราคานี้คิดตามราคาตัวเครื่องบินในปัจจุบัน หากราคาตัวเครื่องบินปรับสูงขึ้น บริษัทฯ สงวนสิทธิ์ที่จะปรับราคา  
ตัวเครื่องบินตามสถานการณ์ดังกล่าว
- ทางบริษัทฯ จะไม่รับผิดชอบใดๆทั้งสิ้น หากท่านใช้บริการของทางบริษัทฯ ไม่ครบ อาทิ ไม่เที่ยวบางรายการ  
ไม่ทานอาหารบางมื้อ เพราะค่าใช้จ่ายทุกอย่าง ทางบริษัทฯ ได้ชำระค่าใช้จ่ายให้ตัวแทนต่างประเทศแบบเหมาขาด  
ก่อนออกเดินทางแล้ว
- กรณีที่กองตรวจคนเข้าเมืองทั้งที่กรุงเทพฯ และในต่างประเทศปฏิเสธมิให้เดินทางออก หรือเข้าประเทศที่ระบุใน  
รายการเดินทางบริษัทฯ ของสงวนสิทธิ์ที่จะไม่คืนค่าบริการไม่ว่ากรณีใดๆทั้งสิ้น
- ทางบริษัทฯ จะไม่รับผิดชอบใดๆทั้งสิ้น หากเกิดสิ่งของสูญหายจากการโจรกรรม และ/หรือ เกิดอุบัติเหตุที่เกิด  
จากความประมาทของตัวนักท่องเที่ยวเอง
- ในกรณีที่ลูกค้าต้องออกตัวโดยสารภายในประเทศ กรุณาติดต่อเจ้าหน้าที่ของบริษัทฯ ก่อนทุกครั้ง มิฉะนั้น  
ทางบริษัทฯ จะไม่รับผิดชอบค่าใช้จ่ายใดๆทั้งสิ้น
- เมื่อท่านตกลงชำระเงินไม่ว่าทั้งหมดหรือบางส่วนกับทางบริษัทฯ ทางบริษัทฯ จะถือว่าท่านได้ยอมรับเงื่อนไข  
ข้อตกลงต่างๆ ที่ได้ระบุไว้แล้วทั้งหมด
- นั่งที่ Long Leg โดยปกติอยู่บริเวณทางออกประตูฉุกเฉิน และผู้ที่จะนั่งต้องมีคุณสมบัติตรงตามที่สายการบิน  
กำหนด เช่น ต้องเป็นผู้ที่มีร่างกายแข็งแรง และช่วยเหลือผู้อื่นได้อย่างรวดเร็วในกรณีที่เครื่องบินมีปัญหา เช่น  
สามารถเปิดประตูฉุกเฉินได้ (น้ำหนักประมาณ 20 กิโลกรัม) ไม่ใช่ผู้ที่มีปัญหาทางด้านสุขภาพและร่างกาย และ  
อำนาจในการให้ที่นั่ง Long Leg ขึ้นอยู่กับทางเจ้าหน้าที่เช็คอินสายการบินตอนเวลาที่เช็คอินเท่านั้น





# เงื่อนไขการจอง และชำระเงิน

## CASE

## 01

**ในการจองครั้งแรก**

ชำระมัดจำท่านละ 25,000 บาท หรือทั้งหมด  
(ภายใน 2 วัน หลังจากทำการจอง) พร้อมส่งสำเนาหนังสือเดินทาง  
ให้กับเจ้าหน้าที่ฝ่ายขาย (เงินมัดจำถือเป็นกำหนดยืนยันการจองกับบริษัทฯ  
และขอสงวนสิทธิ์ยกเลิกการจองของท่านหากท่านไม่ชำระเงินตามกำหนด  
โดยไม่แจ้งให้ทราบล่วงหน้า)

## CASE

## 02

**กรณีลูกค้าทำการจองน้อยกว่าวันเดินทาง 30 วัน**

ทางบริษัทฯ ขอสงวนสิทธิ์ในการเก็บค่าทัวร์เต็มจำนวนทันที  
ในวันที่จองเท่านั้น

## CASE

## 03

**ชำระส่วนที่เหลือ ก่อนเดินทาง 30 วัน**

(นับรวมวันเสาร์ อาทิตย์ และวันหยุดราชการ)

หากท่านไม่ชำระตามวันดังกล่าวทางบริษัทถือว่าท่านยกเลิกการเดินทาง  
โดยไม่มีเงื่อนไข และขอสงวนสิทธิ์ในการคืนเงินตามเงื่อนไขการยกเลิก

## CASE

## 04

**กรณีที่ท่านชำระค่าทัวร์ทั้งหมดหรือบางส่วน**

ทางบริษัทฯ ถือว่าท่านได้ยอมรับเงื่อนไขและข้อตกลงต่างๆ  
ที่ได้ระบุไว้ทั้งหมดนี้แล้ว



# เงื่อนไขการยกเลิก

## วันที่ยกเลิกการเดินทาง

## เก็บเงินยกเลิกการเดินทาง

น้อยกว่า **15** วัน

เก็บค่าใช้จ่าย

ท่านละ **100%** ของค่าทัวร์

**15-29** วัน

เก็บค่าใช้จ่าย

ท่านละ **50%** ของค่าทัวร์  
 หรือ หักค่าใช้จ่ายจริงที่เกิดขึ้น

*กรณีที่มีค่าใช้จ่ายตามจริงมากกว่ากำหนด  
 ทางบริษัทขอสงวนสิทธิ์ในการเรียกเก็บเพิ่ม*

มากกว่า **30** วัน

*กรณีวันเดินทางตรงกับช่วงวันหยุดนักขัตฤกษ์  
 ไม่ว่าวันใดวันหนึ่ง ทางบริษัทขอสงวนสิทธิ์  
 ในการยกเลิกการเดินทางไม่น้อยกว่า 55 วัน*

**คืนค่าใช้จ่ายทั้งหมด**  
 หรือหักค่าใช้จ่ายจริงที่เกิดขึ้น

*กรุ๊ปที่เดินทางช่วงวันหยุดเทศกาล หรือ วันธรรมดา ที่ต้องการันตีมัดจำกับสายการบิน  
 หรือค่ามัดจำที่พักรวมถึงเที่ยวบินพิเศษ เช่น Extra Flight และ Charter Flight  
 จะไม่มีการคืนเงินมัดจำ หรือค่าทัวร์ทั้งหมด เนื่องจากค่าตัวเป็นการเหมาจ่ายในเที่ยวบินนั้นๆ*

- ผู้เดินทางไม่สามารถเข้าออกเมืองได้ เนื่องจากเอกสารปลอมหรือการห้ามของเจ้าหน้าที่ เก็บค่าใช้จ่าย 100%
- กรณีเจ็บป่วย จนไม่สามารถเดินทางได้ ซึ่งจะต้องมีใบรับรองแพทย์จากโรงพยาบาลรับรอง บริษัทฯ จะพิจารณาเลื่อนการเดินทางของท่านไปยังคณะต่อไป แต่ทั้งนี้ท่านจะต้องเสียค่าใช้จ่ายที่ไม่สามารถ เรียกคืนได้ เช่น ค่าตัวเครื่องบิน ค่าห้อง ค่าธรรมเนียมวีซ่าตามที่สถานทูตฯ เรียกเก็บและค่าใช้จ่ายอื่นๆ ที่เกิดขึ้นตามจริง ในกรณีที่ไม่สามารถเดินทางได้
- เมื่อท่านออกเดินทางไปกับคณะแล้ว ท่านงดการใช้บริการรายการใดรายการหนึ่ง หรือไม่เดินทางพร้อมคณะ ถือว่าท่าน สละสิทธิ์ ไม่อาจเรียกร้องค่าบริการ และเงินมัดจำคืน ไม่ว่ากรณีใดๆ ทั้งสิ้น

*ตามพระราชบัญญัติธุรกิจนำเที่ยวและมัคคุเทศก์ พ.ศ. 2551 หมวด 2 ธุรกิจนำเที่ยว การยกเลิกการเดินทางของนักท่องเที่ยว  
 ผู้ประกอบธุรกิจนำเที่ยวมีค่าใช้จ่ายที่ได้จ่ายจริงเพื่อเตรียมการจัดนำเที่ยวให้นำมาหักจากเงินค่าบริการที่ต้องจ่าย  
 ทั้งนี้ผู้ประกอบการนำเที่ยวแสดงหลักฐานให้นักท่องเที่ยวทราบ เช่น คำวิซ่า ค่ามัดจำตัวเครื่องบิน ค่าโรงแรม หรืออื่นๆ*

**\*\* ก่อนทำการจองทัวร์ทุกครั้ง กรุณาอ่านโปรแกรมอย่างละเอียดทุกหน้า และทุกบรรทัด  
 เนื่องจากทางบริษัทฯ จะอิงตามรายละเอียดของโปรแกรมที่ขายเป็นหลัก \*\***