



บริษัท ทราเวลซี้ด จำกัด

105/12 หมู่ 4 ถนนราชพฤกษ์ ตำบลบางรักน้อย

อำเภอเมือง จ.นนทบุรี 11000

สอบถามข้อมูลโปรแกรมทัวร์ โทร. 02-108-7900

Email : contact@travelzeed.com

www.travelzeed.com



@travelzeed

HAKUBA NAGANO FUJI

KAWAGOE KUSATSU TOKYO

7 DAY 4 NIGHT BY THAI AIRWAYS

Japan
 いらっしゃいませ
 " ฮิรัชิยามาเตะ "

HAKUBA NAGANO FUJI KAWAGOE KUSATSU TOKYO

**การ์ตูนดี!!
 วิวสวยทุกเมือง**

กรุ๊ป 20 ท่าน เท่านั้น!!

- วัดชิโอฟุเนะ - สวนกุหลาบพันปี - คาวาโกเอะ
- ฮอระฟัง - เมืองอิคาโตะ - ออมาเซม
- KUSATSU ชมโรงตีน้ำ - สวนสาธารณะโอมิอิไดจิ
- การ์ตูนโชว์ ป๊อปปี้ ร็อบบี้ พลาซ่า
- เระเบียบงชมภูเขาฮาคุบะเม่าเทมฮาร์เบอร์
- Yoo-Hoo! SWING นั่งชิงช้าลอยฟ้า
- ไหว้ชาฮิโตะ - คาจิโคจิ - เมืองมัตสึชิมะ
- ปราสาทมัตสึชิมะ - ถนนคาทามาริ
- กิจกรรมทำโชมะ - ชมเทศกาลทุ่งดอกไม้อุชิชิบะซากุระ
- ร็อบบี้จิ้งจุก - โอโตะ - กันดั้ม

- สวนกุหลาบพันปี / KUSATSU ชมโรงตีน้ำ
- ระเบียบงชมภูเขาฮาคุบะเม่าเทมฮาร์เบอร์
- YOO-HOO! SWING นั่งชิงช้าลอยฟ้า

7 วัน 4 คืน

ราคาพิเศษ
 64,900.-**

TOP -236


กำหนดการเดินทาง : 09 - 15 พฤษภาคม 2567

วัน	รายการท่องเที่ยว	เช้า	เที่ยง	เย็น	โรงแรมที่พัก
09	สนามบินสุวรรณภูมิ - สนามบินฮาเนดะ TG 682 (23.15-06.55)				
10	สนามบินฮาเนดะ - วัดชิโอฟูเนะ - สวนกุหลาบพันปี - เมืองเก่าคาวาโกเอะ - หอระฆัง - เมืองอิกาโฮะ - ออนเซน				IKAHO ONSEN FUKUICHI หรือเทียบเท่า 
11	KUSATSU ชมโชว์ตีน้ำ - สวนสาธารณะโอ นิโอซิดาชิ - คาจูอิชาว่า ปรีนซ์ ซ้อปปีง พลาซ่า - ออนเซน				HOTEL HAKUBA ALP หรือเทียบเท่า 
12	ระเบียงชมภูเขาฮาคุบะเม้าเทนฮาร์เบอร์ - Yoo-Hoo! SWING นั่งชิงช้าลอยฟ้าขนาดใหญ่ - ไร่ว่าซาบิไดโอะ - คามิโคจิ เมืองมัตสึโมโตะ				BUENA VISTA HOTEL หรือเทียบเท่า
13	ปราสาทมัตสึโมโตะ - ถนนนาคามาชิ - กิจกรรมทำโซบะ - ชมเทศกาลทุ่งดอกไม้ ฟูจิชิบะซากุระ - ออนเซน				FUJI MIHANA RESORT หรือเทียบเท่า 
14	ซ้อปปีงชินจูกุ - โอไดบะ - กันดั้ม - สนามบินฮาเนดะ				
15	สนามบินฮาเนดะ - สนามบินสุวรรณภูมิ TG 661 (00.20- 05.25)				



ลำดับ	วันเดินทาง	ราคาผู้ใหญ่	เด็กมีเตียง (6-11ปี)	เด็ก ไม่มีเตียง (2-5ปี)	พักเดี่ยว	ราคาไม่รวมตัว
ราคานี้ยังไม่รวมค่าทิปไกด์และคนขับ 700 บาท /ท่าน						
1	09 - 15 พฤษภาคม 2567	64,900	61,900	58,900	8,900	40,900

วันแรกของการ
เดินทาง

สนามบินสุวรรณภูมิ – สนามบินฮาเนดะ

สนามบินสุวรรณภูมิ



เวลา 20.00 น. พร้อมกันที่ ท่าอากาศยานสุวรรณภูมิ อาคารผู้โดยสารขาออกระหว่างประเทศ เคาน์เตอร์ สายการบินไทย เจ้าหน้าที่คอยให้การต้อนรับ ดูแลด้าน เอกสาร เช็คอิน และสัมภาระในการเดินทาง

สนามบินฮาเนดะ – วัดชิโอฟุเนะ – สวนกุหลาบพันปี –
เมืองเก่าคาวาโกเอะ – หอระฆัง – เมืองอิคาโฮะ – ออนเซน

วันที่สองของการ
เดินทาง



สนามบินฮาเนดะ



เวลา 23.15 น. ออกเดินทางสู่ สนามบินฟุคุโอกะ ประเทศญี่ปุ่น โดย สายการบินไทย เที่ยวบินที่ **TG 682**

เวลา 06.55 น. เดินทางถึงสนามบินฟุคุโอกะ นำท่านผ่านขั้นตอนการตรวจคนเข้าเมืองและศุลกากร

เวลาญี่ปุ่น เร็วกว่าประเทศไทย 2 ชั่วโมง

วัดชิโอฟุเนะคันนอน (SHIOFUNE KANNON-JI) สวนกุหลาบพันปี เป็นวัดพุทธนิกายชินง่อนหรือนิกายมหายานที่มีพื้นที่ขนาดใหญ่ตามหุบเขาในเขตชานเมืองโอเมะ โตเกียวจุดเด่นคือ รูปปั้นเจ้าแม่กวนอิม SHIOFUNE HEIWA (สันติภาพ) ที่สูงตระหง่านอยู่ด้านบนหุบเขาของวัด สู่ที่ราบทามะทางตะวันตกของโตเกียว



รับประทานอาหารกลางวัน ณ ภัตตาคาร



คาวาโกเอะ (KAWAGOE) หรือ เอโดะน้อย (LITTLE EDO) และเข้าชม **หอระฆัง** ตั้งอยู่ในจังหวัดไซตามะ สมัยเอโดะเมืองคาวาโกเอะเป็นเมืองค้าขายที่สำคัญ มีโกดังดินเหนียวเก่าและบ้านพ่อค้าซึ่งเรียกว่าคุระซุกุริ ถึงปัจจุบันก็ยังมีโกดังสินค้าโบราณอยู่ให้เราไปชมได้ที่ ย่านเมืองเก่าคุระซุกุริ (KURAZUKURI) แต่ตอนนี้โกดังสินค้าเหล่านั้นก็ได้กลายเป็นร้านค้า



อิกาโฮะ (IKAHO) เมืองออนเซ็นแบบดั้งเดิมของเมืองอิกาโฮะ ตั้งอยู่ที่ จังหวัดกุมมะ โดยมีไฮไลท์ที่อยู่ตรงที่บันไดหินอันสวยงามที่ทอดยาวขึ้นไปกว่า 365 ขั้นนั่นเองเต็มไปด้วยร้านค้า ร้านอาหาร และโรงแรมแบบเรียวกัง ที่อยู่รอบ ๆ ทั่วทั้งบริเวณ



นำท่านเข้าสู่ที่พัก **IKAHO ONSEN FUKUICHI** หรือเทียบเท่า

รับประทานอาหารค่ำ ณ ห้องอาหารของโรงแรม

หลังจากรับประทานอาหารค่ำแล้ว ให้ท่านได้อาบน้ำแร่เพื่อสุขภาพ

เพิ่มวิตามินผิวให้กับร่างกาย ผ่อนคลายความเมื่อยล้าได้อย่างเต็มที่





วันที่สามของการ
เดินทาง

KUSATSU ชมโชว์ตีน้ำ – สวนสาธารณะโอนิโอซิดาชิ –
คารุอิซาว่า ปริ๊นซ์ ซ้อปปี้ง ฟลาซ่า – ออนเซน

รับประทานอาหารเช้า ณ ห้องอาหารของโรงแรม

KUSATSU ชมโชว์ตีน้ำ เมืองออนเซ็นขนาดใหญ่ ที่ผู้ที่ชื่นชอบการแช่อนเซ็นยากจะห้ามใจได้ ตลอดเวลาราว 600 ปีที่ผ่านมา เหล่าชาวมูโรและบุคคลผู้มีชื่อเสียงจำนวนมากต่างพากันเดินทางมาที่คุซัทสึแห่งนี้ เพื่อปลอบประโลมร่างกายจากบาดแผลและความเหนื่อยล้า ที่นี่เต็มไปด้วยสถานที่ ๆ คุณจะได้เรียนรู้เกี่ยวกับวัฒนธรรมออนเซ็นมากมาย



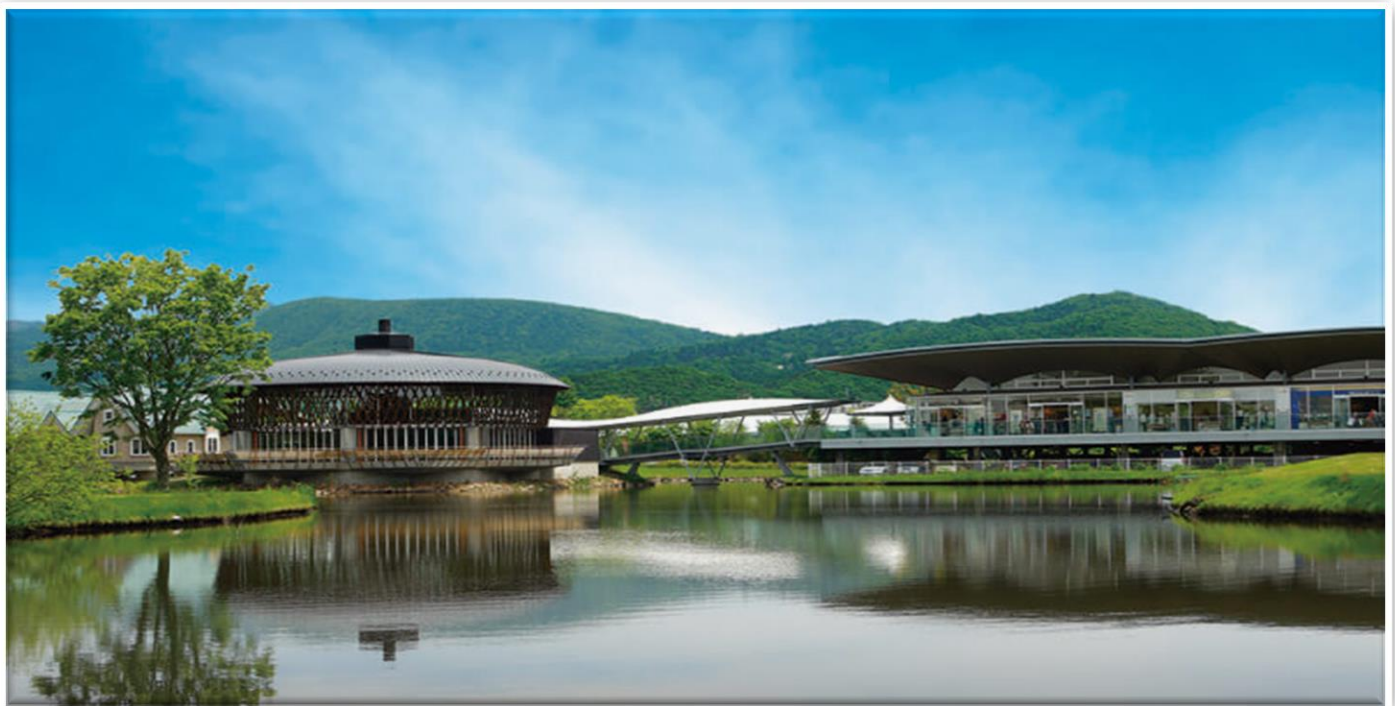


สวนสาธารณะโอนิโอะชิดาชิ(ONIOSHIDASHI PARK) มีภูมิทัศน์ที่เป็นเอกลักษณ์พิเศษ ที่เกิดจากเหตุการณ์ภูเขาไฟระเบิดในปี 1783 ตั้งอยู่ชายแดนฝั่งจังหวัดกุนมะนอกจากจะได้ชมหินภูเขาไฟรูปร่างประหลาดแล้ว ยังสามารถมองเห็นวิวของเมืองใกล้เคียง และภูเขาไฟอะซามะ(MOUNT ASAMA)ในวันฟ้าโปร่งอีกด้วย และใจกลางสวนสาธารณะมีวัดทางพุทธศาสนาสำหรับสักการะเทพแห่งความเมตตา



รับประทานอาหารกลางวัน ณ ภัตตาคาร

คารุอิชาว่า ปรินซ์ ซ็อบปีงพลาซ่า เป็นศูนย์การค้ายักษ์ใหญ่และถือเป็นแลนด์มาร์คแห่งคารุอิชาวะ ที่นี้มีตั้งแต่ร้านค้าของแบรนด์แฟชั่นเครื่องแต่งกายไปจนถึงร้านขายแยมและขนมหวานของคารุอิชาวะซึ่งสะดวกแก่การซื้อของฝาก นอกจากนี้ยังมีสนามเด็กเล่นกลางแจ้งบนพื้นที่กว้างซึ่งเด็ก ๆ สามารถเล่นสนุกได้อย่างเต็มที่



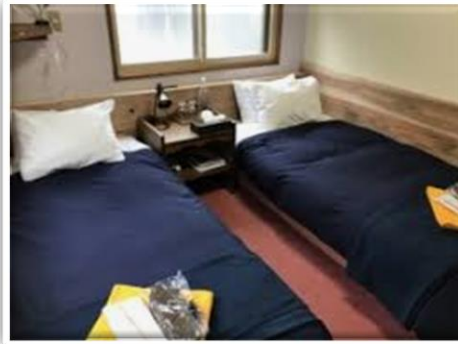


นำท่านเข้าสู่ที่พัก HOTEL HAKUBA ALP หรือเทียบเท่า

รับประทานอาหารค่ำ ณ ห้องอาหารของโรงแรม



หลังจากรับประทานอาหารค่ำแล้ว ให้ท่านได้อาบน้ำแร่เพื่อสุขภาพ
เพิ่มวิตามินผิวให้กับร่างกาย ผ่อนคลายความเมื่อยล้าได้อย่างเต็มที่



วันที่สี่ของการ
เดินทาง

ระเบียงชมภูเขาฮาคุบะเม้าเทนฮาร์เบอร์ -
Yoo-Hoo! SWING นั่งชิงช้าลอยฟ้าขนาดใหญ่ -
ไร่วาซาบิไดโอะ - คามิโคจิ เมืองมัตสึโมโต้

รับประทานอาหารเช้า ณ ห้องอาหารของโรงแรม

จากนั้นนำท่านเดินทางสู่ จุดชมวิวฮาคุโบะ เม้าเทน ฮาเบอร์ (HAKUBA MOUNTAIN HARBOR) เป็นระเบียงไม้และ
กระจกแบบสมัยใหม่ที่ทอดยาวออกไปเหนือยอดเขาที่สูงถึง 1,300 เมตร สร้างขึ้นเพื่อชมวิวอันตระการตาของ
เทือกเขาแอลป์ตอนเหนืออันตระการตา ซึ่งทอดตัวข้ามหุบเขาแห่งนี้ นอกจากนี้ยังมีร้านเบเกอรี่ที่ให้บริการกาแฟสด



ขนมหวาน รวมทั้งแซนวิช ชุป และเบียร์สด โดยจุดชมวิวนี้ได้กลายเป็นสถานที่ยอดนิยมสำหรับบุคคลในพื้นที่และนักท่องเที่ยวตั้งแต่เริ่มเปิดช่วงฤดูใบไม้ร่วงปี 2018



Yoo-Hoo! SWING นั่งชิงช้าลอยฟ้าขนาดใหญ่

นำท่านสัมผัสวิถีธรรมชาติของเทือกเขาแอลป์สุดประทับใจเหมือนอย่างในการ์ตูนอนิเมะเรื่องไฮดี้ (HEIDI, GIRL OF THE ALPS) แล้วละก็ ขอแนะนำให้ไปนั่งชิงช้า **YOO-HOO! SWING** แล้วเก็บเกี่ยวบรรยากาศอันสวยงามของภูเขาแอลป์ให้เต็มที่ ภาษาญี่ปุ่นออกเสียงตะโกนว่า "ยะโฮ้" แต่ภาษาอังกฤษใช้คำว่า "วู้ฮู้ว"

YOO-HOO! SWING ตั้งอยู่บนยอดเขาอิวาทาเกะ (IWATAKE) ที่ความสูง 1,289 เมตร ข้าง **HAKUBA MOUNTAIN HARBOR** ใน **HAKUBA IWATAKE MOUNTAIN RESORT** จังหวัดนางาโนะ (NAGANO) เป็นชิงช้าที่จะทำให้เราได้สัมผัสประสบการณ์เหาะชมวิวดูโดยมีเทือกเขาเจแปนแอลป์ตั้งตระหง่านอยู่ตรงหน้า มีความสูง 3.6 เมตร สำหรับชื่อของชิงช้าก็สอดคล้องกับเสียงร้องตะโกน ยะโฮ้! หรือวู้ฮู้ว! ด้วยความสนุกตื่นเต้นของคนนั่งในยามที่ชิงช้าเหวี่ยงขึ้นสูง แต่ก็มีข้อจำกัดสำหรับผู้มาใช้บริการเช่นกัน คือต้องมีส่วนสูง 110 เซนติเมตรขึ้นไป





รับประทานอาหารกลางวัน ณ ภัตตาคาร

ไร่วาซาบิไดโอะ (DAIO WASABI FARM) ตั้งอยู่ในเมืองชนบทแถบอาซุมิโนะ (AZUMINO) ใกล้ๆ กับเมืองมัตสึโมโตะ (MATSUMOTO) ภายในจังหวัดนากาโน่ (NAGANO) ที่สำคัญตัวไร่เองนั้นยังเป็น 1 ในไร่วาซาบิที่ใหญ่ที่สุดประจำประเทศญี่ปุ่น



คามิโคจิ (KAMIKOCHI) ตั้งอยู่ทางตอนเหนือของเทือกเขาแอลป์ญี่ปุ่น (JAPAN ALPS) ภายในจังหวัดนากาโน่ (NAGANO) เนื่องจากได้รับการยอมรับว่าเป็นแหล่งท่องเที่ยวทางธรรมชาติที่มีทิวทัศน์ภูเขาที่สวยงามที่สุดแห่งหนึ่งของประเทศญี่ปุ่นเลยก็ว่าได้ จึงเรียกได้ว่าเป็นสวรรค์ของนักเดินทางสายธรรมชาติและสายผจญภัยรักการทำนาย





รับประทานอาหารค่ำ ณ ภัตตาคาร

นำท่านเข้าสู่ที่พัก BUENA VISTA HOTEL หรือเทียบเท่า



ปราสาทมัตสึโมโตะ - ถนนนาคามาชิ - กิจกรรมทำโชบะ -
ชมเทศกาลทุ่งดอกไม้ ฟุจิชิบะซากุระ - ออนเซน

รับประทานอาหารเช้า ณ ห้องอาหารของโรงแรม

ปราสาทมัตสึโมโตะ (MATSUMOTO CASTLE) ตั้งอยู่ที่เมืองมัตสึโมโตะ (MATSUMOTO) ภายในจังหวัดนากาโนะ (NAGANO) แถมยังเป็น 1 ใน 12 ปราสาทดั้งเดิมที่ยังคงสภาพสมบูรณ์และสวยงามที่สุดของประเทศญี่ปุ่น

วันที่ห้าของการ
เดินทาง



ถนนนาคามาชิ(Nakamachi Street) แหล่งท่องเที่ยวสุดปังแห่งเมืองมัตสึโมโตะ(Matsumoto) ภายในจังหวัดนากาโน่ (Nagano) ที่สำคัญตั้งอยู่ไม่ไกลจากปราสาทมัตสึโมโตะ(Matsumoto Castle)ที่เป็นสถานที่ท่องเที่ยวยอดนิยมของเมือง

นำท่าน ทำกิจกรรมทำโซบะ



รับประทานอาหารกลางวัน ณ ภัตตาคาร



เทศกาลทุ่งดอกไม้ พุจิชิบะซากุระ(FUJI SHIBAZAKURA FESTIVAL) เป็นหนึ่งในเทศกาลที่ดีที่สุด และมีชื่อเสียงที่สุดใน
การชมดอกชิบะซากุระ ซึ่งจัดขึ้นในบริเวณทะเลสาบทั้งห้าของภูเขาไฟฟูจิ ห่างจากทะเลสาบโมโตสุโกะ(LAKE
MOTOSUKO)ไปทางทิศใต้ 3 กิโลเมตร



นำท่านเข้าสู่ที่พัก **FUJI MIHANA RESORT** หรือเทียบเท่า

รับประทานอาหารค่ำ ณ ห้องอาหารของโรงแรม



หลังจากรับประทานอาหารค่ำแล้ว ให้ท่านได้อาบน้ำแร่เพื่อสุขภาพ
เพิ่มวิตามินผิวให้กับร่างกาย ผ่อนคลายความเมื่อยล้าได้อย่างเต็มที่





วันที่หกของการ
เดินทาง

ข้อปั้งชินจูกุ - โอไดบะ - กันดั้ม - สนามบินฮาเนดะ

รับประทานอาหารเช้า ณ ห้องอาหารของโรงแรม

ย่านชินจูกุ (SHINJUKU) ที่ตั้งอยู่ทางด้านทิศตะวันตกของเมืองโตเกียว (TOKYO) ถือได้ว่าเป็นท้องที่ยอดฮิตที่ดังไกลระดับโลกห้างสรรพสินค้าดังของย่านนี้ก็เยอะแยะและมีหลากหลายแนวให้เลือกช้อปปิ้ง ISETAN ที่เปิดให้บริการมากกว่า 100 ปี เป็นอาคาร 10 ชั้น มีสินค้าให้เลือกซื้อหลายเคาน์เตอร์แบรนด์ ร้านอาหารอยู่ชั้นบน และศูนย์อาหารที่ชั้นใต้ดิน ทาคาชิมาย่า TAKASHIMAYA เปิดเมื่อปี 1996 สาขาชินจูกุเป็นอาคาร 15 ชั้น รวมชั้นใต้ดินที่เป็นซูเปอร์มาร์เก็ต และร้านอาหารอีก 3 ชั้น ภายในมีร้านค้าต่าง ๆ มากมาย



รูปปั้นยูนิคอร์นกันดั้ม ขนาดเท่าตัวจริงเป็นรูปปั้นขนาดเต็มของ RX-0 Unicorn Gundam จากซีรีส์ Mobile Suit Gundam Unicorn ที่ติดตั้งนอก DiverCity Tokyo Plaza ของ Odaiba ในโตเกียว ประเทศญี่ปุ่น มันแทนที่รูปปั้นก่อนหน้าของ RX-78-2 Gundam รูปปั้นจะแปลงร่างระหว่าง "โหมดยูนิคอร์น" เริ่มต้นและ "โหมดทำลายล้าง" ที่สว่างไสว





บริษัท ทรานเวลซี้ด จำกัด

105/12 หมู่ 4 ถนนราชพฤกษ์ ตำบลบางรักน้อย
อำเภอเมือง จ.นนทบุรี 11000

สอบถามข้อมูลโปรแกรมทัวร์ โทร. **02-108-7900**

Email : contact@travelzeed.com

www.travelzeed.com

กทท.เลขที่ 11/08038



@travelzeed

เพื่อไม่ให้รบกวนเวลาของท่าน อีสิระรับประทานอาหารกลางวันและค่ำ

ถึงเวลาอันสมควร นำท่านเดินทางไปสู่ สนามบินฮานเดะ

วันที่เจ็ดของการ
เดินทาง

สนามบินฮานเดะ - สนามบินสุวรรณภูมิ

เวลา 00.20 น. ออกเดินทางสู่ ท่าอากาศยานสุวรรณภูมิ กรุงเทพฯ ฯ
โดยสารการบินไทย เที่ยวบินที่ TG 661

เวลา 05.25 น. เดินทางถึง ท่าอากาศยานสุวรรณภูมิ กรุงเทพฯ ฯ โดยสวัสดิภาพ
พร้อมกับความประทับใจ



เงื่อนไขการจองทัวร์

อัตรานี้รวม

- ✓ ราคานี้รวมภาษีน้ำมัน ณ วันที่ 01 สิงหาคม 2566 และ ทางบริษัทฯ ขอสงวนสิทธิ์ในการปรับภาษีน้ำมันขึ้น หากทางสายการบินมีการเรียกเก็บเพิ่มเติม โดยทางบริษัท จะแจ้งให้ทราบก่อนการออกตั๋วเครื่องบิน
- ✓ ค่าตัวเครื่องบินไป-กลับ ตามเส้นทางที่ระบุ
- ✓ ค่าภาษีสนามบินทุกแห่งตามรายการที่ระบุ
- ✓ ค่าพาหนะรับส่งตามรายการนำเที่ยวที่ระบุ
- ✓ ค่าโรงแรมห้องพัก 2-3 ท่านต่อห้องตามรายการที่ระบุ
- ✓ ค่าอาหาร เครื่องดื่มตามรายการที่ระบุ
- ✓ ค่าเข้าชมสถานที่ต่างๆ ตามรายการที่ระบุ
- ✓ ค่าประกันอุบัติเหตุคุ้มครองในวงเงินท่านละ 1,000,000 บาท
- ✓ ค่าเบี้ยประกัน อุบัติเหตุในระหว่างการเดินทางท่องเที่ยว วงเงินประกันท่านละ 500,000 บาท (ไม่ครอบคลุมถึง สุขภาพ อากาศเจ็บป่วย หรือ โรคประจำตัว) กรณีเสียชีวิต จากอุบัติเหตุระหว่างการเดินทางท่องเที่ยว วงเงินประกัน ท่านละ 1,000,000 บาท (เงื่อนไขตามกรมธรรม์)

อัตรานี้ไม่รวม

- ✗ ค่าทำหนังสือเดินทาง หรือ พาสปอร์ต วัคซีนพาสปอร์ต
- ✗ ค่าใช้จ่ายส่วนตัวนอกเหนือในรายการ เช่น ค่าโทรศัพท์, ค่าซักรีด, ค่าเครื่องดื่มและอาหารที่สั่งเพิ่มเติมจากรายการที่ทางบริษัท จัดให้เป็นต้น
- ✗ ค่าน้ำหนักกระเป๋าเดินทางในกรณีน้ำหนักเกินกว่าสายการบินกำหนด
- ✗ ค่าธรรมเนียมในการยื่นใบอนุญาตสำหรับคนต่างด้าวที่กลับเข้าประเทศ
- ✗ ค่าภาษีน้ำมันที่ทางสายการบินมีการเรียกเก็บเพิ่มเติม หรือมีการเปลี่ยนแปลงกะทันหัน
- ✗ ค่าภาษีมูลค่าเพิ่ม 7% และ ค่าภาษีหัก ณ ที่จ่าย 3% ซึ่งต้องจ่ายเพิ่มจากราคาค่าทัวร์
- ✗ ค่าทิปไกด์และคนขับ 700 บาท / ท่าน

**หมายเหตุ : อายุ 6 เดือน - ไม่ถึง 1 ปี และ อายุ 76 - 85 ปี
 ค่าประกันอุบัติเหตุคุ้มครองในวงเงินท่านละ 500,000 บาท**



เงื่อนไขการชำระเงิน

เมื่อท่านทำการจองทัวร์กับทางบริษัทฯ

- ขอเรียกเก็บมัดจำค่าทัวร์ท่านละ 25,000 บาท
- ส่วนที่เหลือต้องชำระทั้งหมด 20 วัน ก่อนการเดินทาง

เงื่อนไขการยกเลิก

***** กรุณาพิจารณาเงื่อนไขต่างๆ และเงื่อนไขการยกเลิกทัวร์ของบริษัทฯ ก่อนทำการจองทัวร์ หากท่านได้ทำการจองทัวร์ ทางบริษัทฯ ถือว่าท่านได้รับทราบและยอมรับเงื่อนไขทุกอย่างเรียบร้อยแล้ว *****

- ➔ ยกเลิกก่อนการเดินทาง 45 วัน **หักค่าใช้จ่ายตามจริงที่เกิดขึ้น**
- ➔ ยกเลิกก่อนการเดินทาง 15 - 44 วัน **หักค่าใช้จ่าย 50 % ของราคาทัวร์**
- ➔ ยกเลิกก่อนการเดินทาง 8 - 14 วัน **หักค่าใช้จ่าย 75 % ของราคาทัวร์**
- ➔ ยกเลิกก่อนการเดินทาง 1 - 7 วัน **หักค่าใช้จ่าย 100 % ของราคาทัวร์**
- ➔ **ผู้เดินทางไม่สามารถเข้า - ออกเมืองได้ เนื่องจากเอกสารปลอม หรือการห้ามของเจ้าหน้าที่ หรือ ไม่ว่าด้วยเหตุผลใดใด **หักค่าใช้จ่าย 100 % ของราคาทัวร์****

หมายเหตุ (สำคัญมาก ผู้โดยสารที่เดินทางต้องรับทราบ และยินยอม ก่อนการเดินทาง)

- รายการอาจมีการเปลี่ยนแปลงตามความเหมาะสม เนื่องจากความล่าช้าของสายการบิน โรงแรม ที่พัก การจราจร เหตุการณ์ทางการเมือง การนัดหยุดงาน การก่อกบฏ อุบัติเหตุ สภาพอากาศ ภัยธรรมชาติ วิกฤติภัย อัคคีภัย หรือไม่ว่าจะด้วยสาเหตุใดๆ ก็ตาม (ซึ่งเป็นเหตุการณ์ที่เหนือการควบคุมจากทางบริษัททัวร์ฯ) โดยทางบริษัทจะคำนึงถึงความปลอดภัยของลูกค้าเป็นสำคัญ
- หากสถานที่ท่องเที่ยวใดที่ไม่สามารถเข้าชมได้ไม่ว่าด้วยสาเหตุใดก็ตาม ทางบริษัทขอสงวนสิทธิ์ในการไม่คืนค่าใช้จ่าย เนื่องจากทางบริษัทได้ทำการจองและถูกเก็บค่าใช้จ่ายไปแล้ว



บริษัท ทรافلซีด จำกัด

105/12 หมู่ 4 ถนนราชพฤกษ์ ตำบลบางรักน้อย
อำเภอเมือง จ.นนทบุรี 11000

สอบถามข้อมูลไปรษณีย์ โทร. 02-108-7900

Email : contact@travelzeed.com

www.travelzeed.com



@travelzeed

- หากท่านยกเลิกทัวร์ เนื่องจากเหตุการณ์ความไม่สงบทางการเมือง สายการบิน สภาพอากาศ ภัยธรรมชาติ วิกฤติ อัคคีภัย ทั้งที่สายการบิน หรือในส่วนของการบริการทางประเทศที่ท่านเดินทางท่องเที่ยว ยังคงให้บริการอยู่เป็นปกติ ทางบริษัทฯ ขอสงวนสิทธิ์ในการไม่คืนค่าทัวร์ทั้งหมด หรือบางส่วนให้กับท่าน
- บริษัทฯ จะไม่รับผิดชอบ และ ขอสงวนสิทธิ์ในการ ไม่คืนค่าทัวร์ทั้งหมด หรือบางส่วนให้กับท่าน ในกรณี ดังนี้
 - กรณีที่กองตรวจคนเข้าเมือง ห้ามผู้เดินทาง เดินทาง เนื่องจากมีสิ่งผิดกฎหมาย หรือสิ่งของห้ามนำเข้าประเทศเอกสารเดินทางไม่ถูกต้อง หรือความประพฤติส่อไปในทางเสื่อมเสียด้วยเหตุผลใดๆ ก็ตามที่ทางกองตรวจคนเข้าเมืองห้ามเดินทาง
 - กรณีที่สถานทูตงดออกวีซ่า อันสืบเนื่องมาจากตัวผู้โดยสารเอง
 - กรณีที่กองตรวจคนเข้าเมืองของประเทศไทยงดออกเอกสารเข้าเมือง ให้กับชาวต่างชาติ หรือ คนต่างด้าวที่พำนักอยู่ในประเทศไทย

**** ชี้แจงทางบริษัทฯ ขอสงวนสิทธิ์ในการไม่คืนค่าทัวร์ทั้งหมด หรือบางส่วน ให้กับท่าน หากเกิดเหตุการณ์ดังกล่าว ****



ข้อมูลเพิ่มเติม

ตัวเครื่องบิน

ในการเดินทางเป็นหมู่คณะ ผู้โดยสารจะต้องเดินทางไป-กลับพร้อมกัน หากต้องการ
เลื่อนวันเดินทางกลับ ท่านจะต้องชำระค่าใช้จ่ายส่วนต่างที่สายการบิน และบริษัททัวร์
เรียกเก็บและการจัดที่นั่งของกรุ๊ป เป็นไปโดยสายการบินเป็นผู้กำหนด

ในกรณียกเลิกการเดินทาง และได้ดำเนินการออกตัวเครื่องบินไปแล้ว
(กรณีตัว REFUND ได้) ผู้เดินทางต้องรอ REFUND ตามระบบของสายการบินเท่านั้น



โรงแรมที่พัก

เนื่องจากการวางแผนแบบห้องพักของแต่ละโรงแรมแตกต่างกัน จึงอาจทำให้
ห้องพักแบบห้องเดี่ยว (Single) และห้องคู่ (Twin / Double) และ ห้องพักแบบ
3 ท่าน / 3 เตียง (Triple Room) ห้องพักอาจจะไม่ติดกัน

กรณีมีงานจัดประชุมนานาชาติ (Trade Fair) เป็นผลให้ค่าโรงแรมสูงขึ้นมาก
และห้องพักในเมืองเต็ม บริษัทฯ ขอสงวนสิทธิ์ ในการปรับเปลี่ยน หรือย้ายเมือง
เพื่อให้เกิดความเหมาะสม



สัมภาระ และ ค่าพนักงานยกกระเป๋า

สำหรับน้ำหนักของสัมภาระที่ทางสายการบินอนุญาตให้บรรทุกได้ห้องเครื่องบิน
คือ 20 กิโลกรัม สำหรับผู้โดยสารชั้นประหยัด การเรียกเก็บค่าน้ำหนักเพิ่มเป็น
สิทธิ์ของสายการบินที่ไม่อาจปฏิเสธได้

สำหรับกระเป๋าสัมภาระที่ทางสายการบินอนุญาตให้นำขึ้นเครื่องได้ ต้องมีน้ำ
หนักไม่เกิน 7 กิโลกรัม และมีความกว้าง+ยาว+สูง ไม่เกิน 115 เซนติเมตร หรือ
25 เซนติเมตร (9.75 นิ้ว) x 56 เซนติเมตร (21.5 นิ้ว) x 46 เซนติเมตร (18 นิ้ว)

กรณีที่ต้องมีบินด้วยสายการบินภายในประเทศ น้ำหนักของกระเป๋าอาจจะถูก
กำหนดให้ต่ำกว่ามาตรฐานได้ ทั้งนี้ขึ้นอยู่กับข้อกำหนดของแต่ละสายการบิน
ทางบริษัทฯ ขอสงวนสิทธิ์ไม่รับภาระส่วนของค่าใช้จ่ายที่สัมภาระน้ำหนักเกิน
(ท่านต้องชำระในส่วนที่โดนเรียกเก็บเพิ่ม)

ทางบริษัทฯ ไม่รับผิดชอบ กรณีเกิดการสูญหาย , สูญหายของกระเป๋า และ
สัมภาระของผู้โดยสาร

