



**บริษัท ทรานเวลซี้ด จำกัด**  
 105/12 หมู่ 4 ถนนราชพฤกษ์ ตำบลบางรักน้อย  
 อำเภอเมือง จ.นนทบุรี 11000  
 สอบถามข้อมูลโปรแกรมทัวร์ โทร. 02-108-7900  
 Email : contact@travelzeed.com  
 www.travelzeed.com

กนน.ลาวที่ 11/08038



@travelzeed

ANGKOR-012

# มรดกโลก-เกาะแกร์

CAMBODIA



เดินทางวันที่ (3D 2N)

04 - 06 พ.ค. 2567

01 - 03 มิ.ย. 2567

20 - 22 ก.ค. 2567

27 - 29 ก.ค. 2567

10 - 12 ส.ค. 2567



SALE

# 7,777.-

**วันแรก** กรุงเทพฯ - ปอยเปต - วัดสุกรมงคล - องค์กรเจ้าก องค์จอม - ตลาดชาจ๊ะ&ถนนคนเดิน Pub Street

**05.30 น.** พร้อมกัน ณ จุดนัดพบ สวนลุมพินี โดยมีเจ้าหน้าที่ส่งทัวร์ คอยต้อนรับและเดินทางไปยังท่านที่ด่าน มัคคุเทศก์และผู้ช่วยคอยให้การต้อนรับทุก ๆ ท่าน

**06.00 น.** นำคณะเดินทางจากจุดนัดพบ สู่ประเทศ กัมพูชา โดยรถตู้ปรับอากาศ

**09.30 น.** ถึงตลาดโรงเกลือ อ. รัษฎาประเทศ จ. สระแก้ว นำท่านผ่านพิธีการตรวจคนเข้าเมืองข้ามด่านสู่ ปอยเปต ประเทศกัมพูชา มัคคุเทศก์ท้องถิ่นพุดไทยต้อนรับ เปลี่ยนยานพาหนะเป็นรถปรับอากาศท้องถิ่นเดินทางสู่เมืองเสียมเรียบระยะทาง 150 กม. ใช้เวลาเดินทางประมาณ 2 ชั่วโมงครึ่ง ระหว่างทางนำทุกท่านแวะชม **วัดสุกรมงคล** ซึ่งเป็นพิพิธภัณฑสถานพื้นบ้านที่เก็บกระดูกของชาวเขมร เป็นอนุสรณ์แห่งความสูญเสียของมวลมนุษยชาติ ในช่วงสงครามล้างเผ่าพันธุ์



**บริษัท ทรافلซี้ด จำกัด**  
 105/12 หมู่ 4 ถนนราชพฤกษ์ ตำบลบางรักน้อย  
 อำเภอเมือง จ.นนทบุรี 11000  
 สอบถามข้อมูลโปรแกรมทัวร์ โทร. 02-108-7900  
 Email : contact@travelzeed.com  
 www.travelzeed.com

กนท.ลพท. 11/08038



@travelzeed

**เที่ยง** รับประทานอาหารกลางวัน(1) ณ ภัตตาคาร

**บ่าย** จากนั้นเดินทางไปสักการะ **ศาลองค์เจ๊ก-องค์จอม** สิ่งศักดิ์สิทธิ์คู่บ้านคู่เมืองของเสียมเรียบชาวบ้านและนักท่องเที่ยวนิยมมากราบไหว้สักการะขอพร ตามประวัติเล่าว่าองค์เจ๊กกับองค์จอมเป็นพี่น้องกันมีความเลื่อมใสพระพุทธศาสนาอย่างมาก หลังจากทำบุญกลับไปนอนหลับไม่ตื่น บิดามารดามีความเสียใจ และอาลัยกับลูกสาวทั้งสองคนอย่างมาก จึงได้สร้างพระพุทธรูปขึ้นมาสององค์ องค์ใหญ่นามว่าองค์เจ๊กองค์เล็กเป็นน้องนามว่าองค์จอมเป็นพระพุทธรูปคู่บ้านคู่เมืองของเมืองเสียมราฐประชาชนที่นี่ให้ความเคารพนับถือเป็นอย่างมาก ต่อด้วยการนำทุกท่าน ซอปปิ้ง พร้อมชมวิวทิวทัศน์ **ถนนคนเดิน Pub Street** สถานที่ที่มีชีวิตชีวาแห่งนี้ดึงดูดผู้คนในท้องถิ่นและนักท่องเที่ยวจำนวนมากทุกวัน รับประทานอาหารค่ำอิสระ จนได้เวลานำท่านเข้าที่พัก

**พักที่ (N1)** พัก **โรงแรม Pierre** หรือเทียบเท่า



**วันที่สอง** เสียมเรียบ - เป็งกมมูร์ - กลุ่มปราสาทเกาะแกร์ - ปราสาทปรัม - ปราสาทเนียงเขมา - ปราสาทคำไรกราบ - ปราสาทเบ็ง - ปราสาทลิ่งค์ - เสียมเรียบ

07.00 น. รับประทานอาหารเช้า(2)ที่ ห้องอาหารของโรงแรม

08.00 น. ออกเดินทางสู่ **เป็งกมมูร์** หรือ เฟิงหินภาพวาด ซึ่งเป็นเฟิงหินที่ปรากฏกลุ่มภาพแกะสลักบนผนังก่อนหินกระจายตัวอยู่ในบริเวณใกล้เคียงกันเป็นความสวยงามท่ามกลางธรรมชาติที่หาชมได้ยาก โดยภาพแกะสลักส่วนใหญ่จะเป็นภาพแกะสลักของเหล่าเทพอินดูที่คนไทยเองก็รู้จักกันเป็นอย่างดี และสามารถสักการะขอพรได้ ไม่ว่าจะเป็นพระศิวะ พระพิฆเนศ หรือพระนารายณ์ทรงสุบรรณ

*(การท่องเที่ยวเป็งกมมูร์ ต้องเปลี่ยนเป็นรถท้องถิ่น)*

**เที่ยง** รับประทานอาหารกลางวัน(3)ที่ ภัตตาคาร



**บริษัท ทรافلซิด จำกัด**  
105/12 หมู่ 4 ถนนราชพฤกษ์ ตำบลบางรักน้อย  
อำเภอเมือง จ.นนทบุรี 11000  
สอบถามข้อมูลโปรแกรมทัวร์ โทร. 02-108-7900  
Email : contact@travelzeed.com  
www.travelzeed.com

nnn.lavที่ 11/08038



@travelzeed

บาย เดินทางสู่ **กลุ่มปราสาทเกาะแกร์** เดิมชื่อ ปราสาททรม แหล่งโบราณสถานที่ได้รับเป็นมรดกโลกทางวัฒนธรรมแห่งใหม่จาก องค์การยูเนสโก เมื่อวันที่ 17 กันยายน 2566 โดยมีลักษณะอันโดดเด่นทางด้านศิลปกรรมเป็นปราสาททรงพีระมิดบนฐานเป็นชั้นที่สูงและสง่างามที่สุดในศิลปะขอม มีฐานกว้าง 55 เมตร สูง 40 เมตร แต่ละชั้นซ้อนกันขึ้นไปถึง 7 ชั้น ด้านในมีรูปปั้นศิวิลิ่ง ที่อยู่ในปราสาทด้วยกัน 5 รูป และยังมีรูปปั้นศิวิลิ่ง ที่ใหญ่ที่สุด ซึ่งมีขนาดยาว 5 เมตร เส้นผ่าศูนย์กลาง 70 เซนติเมตร นอกจากนี้ทุกท่านยังจะได้ชมความ Unseen ของป่าสารทรอบ ๆ ปราสาทเกาะแกร์ ที่มีความสวยงามปะปนไปกับธรรมชาติ

**ปราสาทปรีม** ชื่อปราสาทแห่งนี้มาจากคำว่า "ปรีา" ที่แปลว่า "ห้า" ตามจำนวนทิวทัศน์ 5 หลังของชุดปราสาทนี้ ประกอบด้วยปราสาทสามองค์ที่ตั้งอยู่บนฐานเดียวกัน ปราสาทบางแห่งของชุดปราสาทนี้มีรากต้นไม้ใหญ่ล้อมพันอยู่

**ปราสาทเนียงเขมา** หรือ ปราสาทนางคำ ปราสาทแห่งนี้ถูกสร้างขึ้นเพื่อใช้เป็นศาสนสถานในชุมชนตามคติพราหมณ์ในศตวรรษของเกาะแกร์จุดเด่นของปราสาทเนียงเขมาคือ การที่ตัวปราสาทเป็นสีดำต่างจากปราสาทอื่น ๆ ภายในปราสาทมีหลักฐานพัฒนาการของภาพเขียนจิตรกรรมฝาผนัง รูปของพระนารายณ์ตรีวิกรม และพระศิวะ ฯลฯ ที่สวยงามเป็นจำนวนมาก

**ปราสาทดำไรกราบ** จุดเด่น นิยมเชาะร่องที่ผนังเรือนธาตุตามความสูงของผนังเรือนธาตุเป็นรูปสี่เหลี่ยมผืนผ้า และรอบ ๆ ปราสาทดำไรกราบ จะเป็นสถาปัตยกรรมรูปปั้นสัตว์ขนาดใหญ่ ช้าง สิงห์ กระทิง แกะสลักบนหิน

**ปราสาทเบ็ง** ลักษณะสถาปัตยกรรมและรูปแบบศิลปกรรมของปราสาทเบ็งมาลา ล้วนแต่แสดงเรื่องราวอวตารในแต่ละภาคของพระวิษณุ โดยเฉพาะ พระกฤษณะ มหาภารตะ รามายณะ และเรื่องราวของตรีมูรติ จากเหล่าคัมภีร์ปุราณะ ได้ถูกนำมาถ่ายทอดลงสู่ภาพสลักในศิลปะ ผสมผสานที่มีเอกลักษณ์ ในยุคสมัยเดียวกับนครวัด ทางเข้าด้านหน้าทั้ง 4 ทิศ ทำเป็น สะพานนาคราชหรือสะพานสายรุ้ง ข้ามคูน้ำที่มีความหมายถึงสี่ทันทรมหาสมุทร ว่ากันว่านาคที่นี่สวยและสมบูรณ์ที่สุดในศิลปะนครวัด

**ปราสาทลิ่งค์** เป็นกลุ่มปราสาทขนาดเล็ก 3 หลัง โดยตัวปราสาทที่มีศิวิลิ่งค์ขนาดใหญ่ นั้น เส้นรอบวงประมาณ 2-3 คน โอบ ตั้งอยู่บนฐานโยนี จนได้เวลาเดินทางกลับ เสียมเรียบ

**เย็น** รับประทานอาหาร(4)ที่ภัตตาคาร พร้อมชม การแสดงชุดระบำอัปสร ศิลปะพื้นบ้านที่สวยงามและการแสดงอื่นอีกมากมายให้ทุกท่านได้ถ่ายภาพไว้เป็นความทรงจำตามอัธยาศัย

พักที่ (N2) นำทุกท่านเข้าสู่ที่พัก **โรงแรม KINGDOM** หรือเทียบเท่า

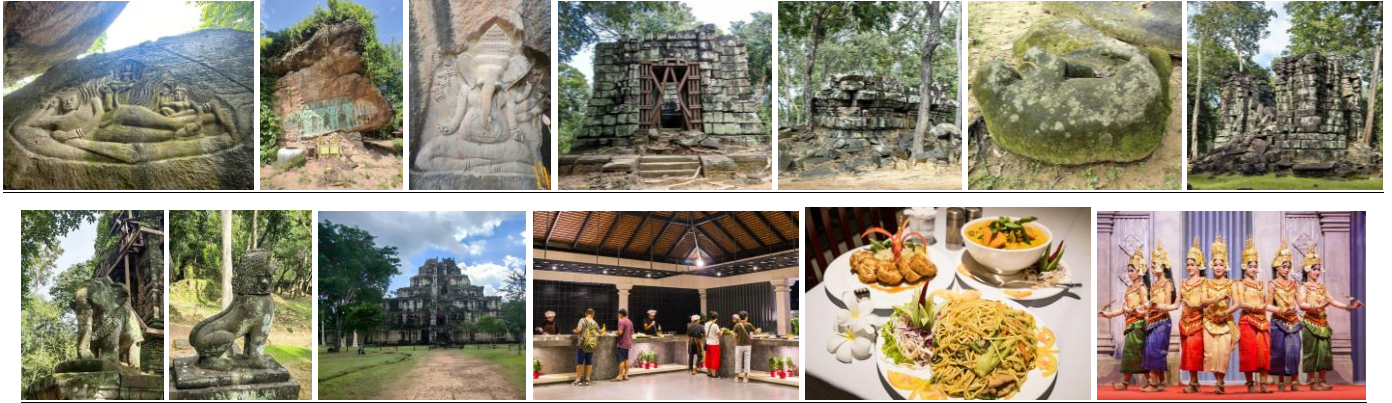


**บริษัท ทรافلซี้ด จำกัด**  
 105/12 หมู่ 4 ถนนราชพฤกษ์ ตำบลบางรักน้อย  
 อำเภอเมือง จ.นนทบุรี 11000  
 สอบถามข้อมูลโปรแกรมทัวร์ โทร. 02-108-7900  
 Email : contact@travelzeed.com  
 www.travelzeed.com

nnn.lavที่ 11/08038



@travelzeed



**วันที่สาม เสียมเรียบ - ปอยเปต - กรุงเทพฯ**

- 07.00น.**      รับประทานอาหารเช้า(5)ที่ ห้องอาหารของโรงแรม
- 08.00น.**      นำท่านชม **Wat Preah Prom Rath** เป็นวัดที่คนเขมรจะมากกราบไหว้บูชา ภายในวัดมีพระนอนอันศักดิ์สิทธิ์ ชม **Wat Damnak** เป็นวัดที่มีผู้คนเข้ามา ศึกษาเล่าเรียน เป็นวัดที่มีขนาดใหญ่ มีหอพระไตรปิฎกและพระพุทธรูปจำลอง สถานที่ร่มรื่น มีที่ให้พักผ่อน เหมาะแก่ นักศึกษาเข้ามาอ่านหนังสือ เป็นที่อันสงบและร่มเย็น เดินทางสู่ **ตลาดตลาดชาจ๊ะ (Old Market)** มีของฝากไม่ว่าจะเป็นงานหัตถกรรม ประติมากรรมภาพวาดวิจิตรวิทัศน์ของกัมพูชา เสื้อผ้าและกระเป๋าลายพื้นเมือง ตลอดจนไปถึงอาหารแห้งและอาหารสด ให้ทุกท่านได้ซื้อกลับมาเป็นของที่ระลึกหรือสามารถซื้อเป็นของฝากได้ รับประทานอาหารกลางวันอิสระ เพื่อความสะดวกในการเที่ยว
- บ่าย**            นำคณะออกเดินทางกลับสู่ด่านชายแดนปอยเปต
- 16.00 น.**      ถึงด่านชายแดนนำท่านผ่านด่าน ไทย-กัมพูชา ผ่านพิธีตรวจคนเข้าเมือง เดินทางกลับ กรุงเทพฯ
- 20.00 น.**      เดินทางถึง กรุงเทพฯ โดยสวัสดิภาพ พร้อมความประทับใจ

**หมายเหตุ : รายการท่องเที่ยวอาจมีการเปลี่ยนแปลงได้ตามความเหมาะสม แต่ค่านั่งรถตู้เป็นหลัก**

วันเดินทาง	ราคา(บาท)	พักเดียว (บาท)
4 - 6 พฤษภาคม 2567	7,777.-	1,999.-
1 - 1 มิถุนายน 2567		
20 - 22 กรกฎาคม 2567		
27 - 29 กรกฎาคม 2567		
10 - 12 สิงหาคม 2567		

\* ไม่มีราคาเด็ก



**บริษัท ทรافلซี้ด จำกัด**  
105/12 หมู่ 4 ถนนราชพฤกษ์ ตำบลบางรักน้อย  
อำเภอเมือง จ.นนทบุรี 11000  
สอบถามข้อมูลโปรแกรมทัวร์ โทร. 02-108-7900  
Email : contact@travelzeed.com  
www.travelzeed.com

กนท.ลพทที่ 11/08038



@travelzeed

## เงื่อนไขการชำระเงิน

- ชำระเงินมัดจำท่านละ 3,000 บาท หลังจากทำการจอง 2 วัน
- ชำระส่วนที่เหลือ ทั้งหมดก่อนการเดินทาง 20 วัน

## อัตราค่าบริการรวม

- ค่าพาหนะตลอดการเดินทาง
- ค่าเข้าชมสถานที่
- ไกด์ท้องถิ่นเขมร
- ค่าอาหารที่ระบุตามในรายการ
- ค่าที่พักในเมืองเสียมเรียบ 2 คืน โรงแรมระดับมาตรฐานพักห้องละ 2-3 ท่าน
- ประกันชีวิต 1,000,000 / อุบัติเหตุ 500,000 บาท

## อัตราค่าบริการไม่รวม

- ค่าธรรมเนียมวีซ่าประเทศกัมพูชา สำหรับต่างชาติ (40-45 USD)
- ค่าใช้จ่ายส่วนตัว เช่น ค่าโทรศัพท์ ค่าช้อปปิ้ง ฯลฯ
- ค่าอาหารเครื่องดื่มพิเศษที่นอกเหนือจากรายการที่ระบุไว้
- ค่าบริการกรณีชำระด้วยบัตรเครดิต 3 % ณ ที่จ่าย
- ค่าภาษีมูลค่าเพิ่ม 7% หัก ณ ที่จ่าย 3% (กรณีที่ต้องการใบกำกับภาษี)
- **ค่าทิปไกด์ท้องถิ่น + คนขับรถ ท้องถิ่น 600 บาท /ท่าน (เพื่อเป็นกำลังใจกับคนพื้นที่เป็นสินน้ำใจของลูกค้า)**

## เอกสารที่ใช้ประกอบการเดินทาง

### ขาไป / ขาเข้า ประเทศเขมร

1. Passport เล่มจริง โดยวันหมดอายุต้องมีอายุมากกว่า 6 เดือน หรือ 180 วันขึ้นไป และมีหน้าว่างขั้นต่ำ 3 หน้าขึ้นไป

### ขากลับ / ขาเข้า ประเทศไทย

1. Passport เล่มจริง โดยวันหมดอายุต้องมีอายุมากกว่า 6 เดือน หรือ 180 วันขึ้นไป และมีหน้าว่างขั้นต่ำ 3 หน้าขึ้นไป



**บริษัท ทรานเวลซิด จำกัด**  
105/12 หมู่ 4 ถนนราชพฤกษ์ ตำบลบางรักน้อย  
อำเภอเมือง จ.นนทบุรี 11000  
สอบถามข้อมูลโปรแกรมทัวร์ โทร. 02-108-7900  
Email : contact@travelzeed.com  
www.travelzeed.com

กนน.ลาวที่ 11/08038

@travelzeed

### เงื่อนไขการให้บริการ(ที่ท่านควรทราบก่อนสำรองที่นั่ง)

- \* กรณียกเลิกก่อนการเดินทาง 30 วันขึ้นไป \*\*เฉพาะช่วงที่ไม่ใช่เทศกาลหรือวันหยุดยาว\*\* คืนเงินทั้งหมด(ยกเว้นตัวเครื่องบินที่ออกมาแล้ว)
- \*\* (ยกเว้น กรุ๊ปที่มีการประกันตีค่ามัดจำกับสายการบินหรือกรุ๊ปที่มีการประกันตีค่ามัดจำที่พัก โดยตรงหรือโดยการผ่านตัวแทนในประเทศหรือต่างประเทศและไม่อาจขอคืนเงินได้)\*\*
- \* กรณียกเลิกก่อนการเดินทาง 30 วัน \*\*เฉพาะช่วงเทศกาลหรือวันหยุดยาว\*\* เก็บค่าใช้จ่ายที่เกิดขึ้นจริงทั้งหมด
- \* กรณียกเลิกก่อนการเดินทาง 15 วัน เก็บค่าใช้จ่าย 50% ของราคาทัวร์
- \* กรณียกเลิกก่อนการเดินทาง 7 วัน เก็บค่าใช้จ่าย 100% ของราคาทัวร์

### เงื่อนไขการให้บริการต่างๆ

- บริษัทฯ ขอสงวนสิทธิ์การเปลี่ยนแปลงโปรแกรม ราคา และเงื่อนไขทั้งหมดโดยมีต้องแจ้งให้ทราบล่วงหน้า
- บริษัทฯ มีสิทธิ์ที่จะเปลี่ยนแปลงรายละเอียดบางประการในทัวร์นี้ เมื่อเกิดเหตุสุดวิสัยจนไม่อาจแก้ไขได้
- รายการอาจมีการเปลี่ยนแปลงตามความเหมาะสม เนื่องจากความล่าช้าของสายการบิน โรงแรมที่พัก ในต่างประเทศเหตุการณ์ทางการเมือง และภัยธรรมชาติ ฯลฯ ที่อยู่นอกเหนือการควบคุมของทางบริษัทฯ หรือ ค่าใช้จ่ายเพิ่มเติมที่เกิดขึ้น ทางตรง หรือทางอ้อม เช่น การเจ็บป่วย การถูกทำร้าย การสูญหาย ความล่าช้า หรือจากอุบัติเหตุต่างๆ ทั้งนี้ บริษัทฯ จะคำนึงถึงความปลอดภัยและความสะดวกของผู้เดินทางเป็นสำคัญ
- บริษัทฯ จะไม่รับผิดชอบในกรณีที่กองตรวจคนเข้าเมืองห้ามผู้เดินทางเข้าประเทศเนื่องจากมีสิ่งผิดกฎหมายหรือสิ่งของห้ามนำเข้าประเทศเอกสารเดินทางไม่ถูกต้องหรือความประพฤติส่อไปในทางเสื่อมเสียหรือด้วยเหตุผลใดๆ ก็ตามที่กองตรวจคนเข้าเมืองพิจารณาแล้ว ทางบริษัทฯ ไม่อาจคืนเงินให้ท่านได้ ไม่ว่าจะจำนวนทั้งหมด หรือ บางส่วน
- รายการนี้เป็นเพียงข้อเสนอที่ต้องได้รับการยืนยันจากบริษัทฯ อีกครั้งหนึ่งหลังจากได้สำรองที่นั่งบนเครื่องบินและโรงแรมที่พักในประเทศเป็นที่เรียบร้อยแล้ว แต่อย่างไรก็ตามรายการนี้อาจเปลี่ยนแปลงได้ตามความเหมาะสม
- บริษัทฯ จะไม่รับผิดชอบในกรณีที่กองตรวจคนเข้าเมืองของประเทศไทย งดออกเอกสารเข้าเมืองให้กับชาวต่างชาติ หรือ คนต่างด้าวที่พำนักอยู่ในประเทศไทย
- บริษัทฯ ขอสงวนสิทธิ์ที่จะเลื่อนการเดินทางในกรณีที่มีผู้ร่วมคณะไม่ถึง 16 ท่าน (หรือตามที่ตกลงไว้กับบริษัทฯ)



**บริษัท ทรافلซี้ด จำกัด**  
105/12 หมู่ 4 ถนนราชพฤกษ์ ตำบลบางรักน้อย  
อำเภอเมือง จ.นนทบุรี 11000  
สอบถามข้อมูลโปรแกรมทัวร์ โทร. 02-108-7900  
Email : contact@travelzeed.com  
www.travelzeed.com

nnn.lavที่ 11/08038

@travelzeed

● การไม่รับประทานอาหารเช้าไม่เที่ยวตามรายการไม่สามารถขอหักค่าบริการคืนได้เพราะการชำระค่าทัวร์เป็นไปในลักษณะเหมาจ่าย

### กรุณาอ่านหมายเหตุให้ละเอียดทั้ง 7 ข้อ

1. บริษัทฯ สงวนสิทธิ์ที่จะไม่รับผิดชอบต่อค่าชดเชยความเสียหาย ไม่ว่าจะกรณีที่เกิดจากตรวจคนเข้าเมืองของไทยไม่อนุญาตให้เดินทางออกหรือกักตรวจคนเข้าเมืองของแต่ละประเทศไม่อนุญาตให้เข้าเมือง
2. บริษัทฯ สงวนสิทธิ์ในการที่จะไม่รับผิดชอบต่อค่าชดเชยความเสียหาย อันเกิดจากเหตุสุดวิสัยที่ทางบริษัทฯ ไม่สามารถควบคุม ได้ เช่น การนัดหยุดงาน, จลาจล, การล่าช้าหรือยกเลิกของเที่ยวบิน
3. บริษัทฯ สงวนสิทธิ์ในการเปลี่ยนแปลงโปรแกรมรายการท่องเที่ยว โดยไม่ต้องแจ้งให้ทราบล่วงหน้า
4. บริษัทฯ สงวนสิทธิ์ในการเปลี่ยนแปลงอัตราค่าบริการ โดยไม่ต้องแจ้งให้ทราบล่วงหน้า
5. การไม่รับประทานอาหารเช้าไม่เที่ยวตามรายการไม่สามารถขอหักค่าบริการคืนได้เพราะการชำระค่าทัวร์เป็นไปในลักษณะเหมาจ่าย
6. ตัวเครื่องบินเมื่อออกตัวแล้วไม่สามารถ Refund ได้ทุกกรณี โดยเงื่อนไขของสายการบินกำหนด
7. กรณีที่คณะไม่ครบจำนวน 8 - 16 ท่าน ทางบริษัทฯ สงวนสิทธิ์ในการงดออกเดินทางโดยทางบริษัทฯ จะแจ้งให้ท่านทราบล่วงหน้า 14 วันก่อนการเดินทาง

\*\*\* ในกรณีที่ลูกค้าต้องออกตัวโดยสารภายในประเทศ กรุณาติดต่อเจ้าหน้าที่ของบริษัทฯ ก่อนทุกครั้ง มิฉะนั้นทางบริษัทฯ จะไม่ขอรับผิดชอบค่าใช้จ่ายใดๆ ทั้งสิ้น \*\*\*

### ข้อมูลเพิ่มเติมเรื่องโรงแรมที่พัก

เนื่องจากการวางแผนห้องพักของแต่ละโรงแรมแตกต่างกัน จึงอาจทำให้ห้องพักแบบห้องเดี่ยว (Single) และห้องคู่ (Twin/Double) และห้องพักแบบ 3 ท่าน/3 เตียง (Triple Room) ห้องพักอาจจะไม่ติดกัน

### ข้อความซึ่งถือเป็นสาระสำหรับท่านผู้มีเกียรติซึ่งร่วมเดินทาง

ทางบริษัทฯ เป็นตัวแทนในการจัดนำสัมมนา และการเดินทางที่มีความชำนาญ โดยจัดหาโรงแรมที่พัก อาหาร ยานพาหนะและสถานที่ท่องเที่ยวพร้อมทั้งการสัมมนา คุณาน เพื่อความสะดวกสบาย และเกิดประโยชน์สูงสุดในการเดินทาง ทั้งนี้ทางบริษัทฯ ไม่สามารถรับผิดชอบต่ออุบัติเหตุหรือความเสียหายที่เกิดจากโรงแรมที่พัก ยานพาหนะ, อันเนื่องมาจากอุบัติเหตุรวมถึงภัยธรรมชาติ, โจรกรรม, วินาศกรรม, อัคคีภัย, การพลัดงาน, การจลาจล, สงครามการเมือง, การผันผวนของอัตราแลกเปลี่ยนเงินตราระหว่างประเทศ, การนัดหยุดงาน, ความล่าช้าของเที่ยวบิน, สายการบินเรือ, รถไฟ, พาหนะท้องถิ่น, ตลอดจนการถูกปฏิเสธออกวีซ่าจากกงสุล และ / หรือ



**บริษัท ทรافلซี้ด จำกัด**  
105/12 หมู่ 4 ถนนราชพฤกษ์ ตำบลบางรักน้อย  
อำเภอเมือง จ.นนทบุรี 11000  
สอบถามข้อมูลโปรแกรมทัวร์ โทร. 02-108-7900  
Email : contact@travelzeed.com  
www.travelzeed.com

กนก.ลาวที 11/08038



@travelzeed

ส่วนงานที่เกี่ยวข้องกับสถานเอกอัครราชทูต รวมถึงผู้มีอำนาจทำการแทนประจำประเทศไทย (โดยไม่จำเป็นต้องแสดงเหตุผล เนื่องจากเป็นสิทธิพิเศษทางการทูต) ซึ่งอยู่เหนือการควบคุมของบริษัทฯ หมายถึงในระหว่างการเดินทางท่องเที่ยวทั้งใน หรือ ต่างประเทศ แต่ทางบริษัทฯ มีความคุ้มครอง และประกันอุบัติเหตุ ตามเงื่อนไขที่บริษัทฯ ที่รับประกันในกรณีและผู้ร่วมเดินทางถูกปฏิเสธโดยเจ้าหน้าที่ตรวจคนเข้าเมืองของประเทศไทย และ/หรือ ต่างประเทศ มิให้เดินทางออก หรือ เข้าประเทศ เนื่องจากความประพฤติ พฤติกรรมของผู้เดินทาง ไม่ปฏิบัติตามกฎระเบียบด้านการควบคุมโรคติดต่อเฉพาะพื้นที่ที่มีการปลอมแปลงเอกสารเพื่อการเดินทาง รวมถึงมีสิ่งผิดกฎหมาย บริษัทฯ จะไม่คืนค่าใช้จ่ายใดๆ รายละเอียดด้านการเดินทาง อาจมีการเปลี่ยนแปลงได้ตามความจำเป็น หรือเพื่อความเหมาะสมทั้งปวง โดยมีต้องแจ้งให้ทราบล่วงหน้า ทั้งนี้การขอสงวนสิทธิ์ดังกล่าว บริษัทฯ จะยึดถือและคำนึงถึงผลประโยชน์ตลอดจนความปลอดภัยของท่านผู้มีเกียรติ ซึ่งร่วมเดินทางเป็นสำคัญ

#### REMARK

- ในกรณีที่ท่านจะใช้หนังสือเดินทางราชการ(เล่มสีน้ำเงิน) เดินทางกับคณะ บริษัทฯ สงวนสิทธิ์ที่จะไม่รับผิดชอบหากท่านถูกปฏิเสธการเข้าหรือออกนอกประเทศใดประเทศหนึ่ง เพราะโดยปกตินักท่องเที่ยวใช้หนังสือเดินทางบุคคลธรรมดา(สีเลือดหมู)
- สถานทูตเก็บค่าธรรมเนียมวีซ่าและไม่คืนในทุกกรณี